

マイナビ 2026年卒 大学生 インターンシップ・就職活動準備実態調査(11月)



■調査概要

- 調査目的 : 2026年卒のインターンシップおよび就職活動準備の状況を明らかにする
- 調査対象 : 2026年3月卒業見込みの全国大学3年生、大学院1年生
- 調査期間 : 2024年11月20日～11月30日
- 調査方法 : マイナビ2025会員に対するWEBアンケート
- 有効回答 : 1,885名
- 集計方法 :

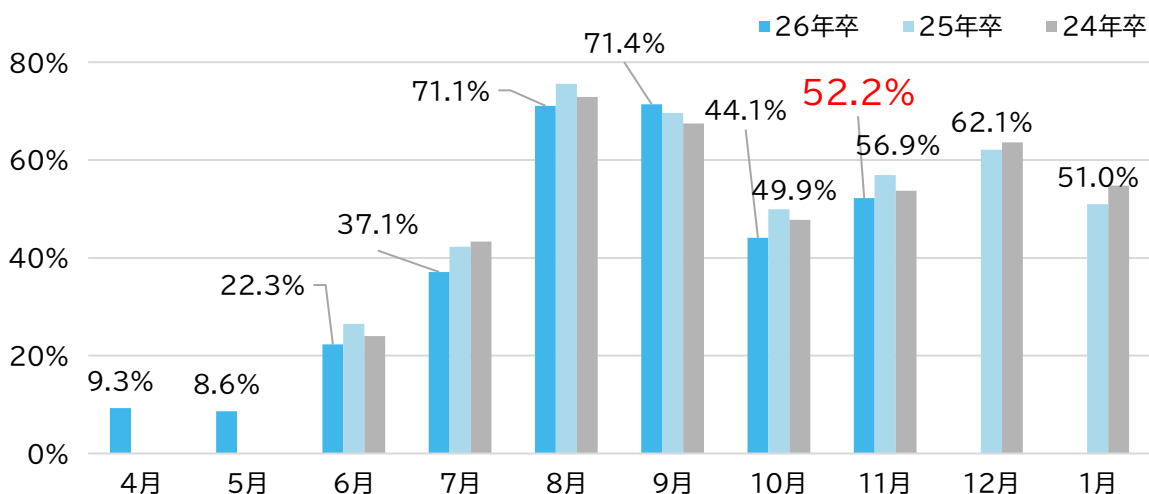
文理男女別の全体の数値を算出するにあたり、文理男女別の構成比を2024年3月卒業予定の大学生・大学院生の構成比と等しくする為、文部科学省の学校基本調査を基に、ウエイトバック集計を行っている。基準数値は令和3年度学校基本調査(2022年12月公表)の大学3年生・院1年生在籍数を参照し、文理男女比を算出している。
※ウエイトバック集計とは...アンケート回答者の属性構成比率が実際の属性比率と乖離している場合、構成比に合わせるよう重み付けして集計すること。
※%を表示する際に小数点第二位を四捨五入しているため、%の合計が100.0%とならない場合があります。予めご了承ください。

【TOPICS】

■ 単月でのインターンシップ・仕事体験の参加率は前月比8.1pt増の52.2%

11月単月でのインターンシップ・仕事体験の参加率は52.2%で、前月比8.1pt増となった。また、参加したプログラムの内容は、期間が「半日・1日」の就業体験のあるプログラムが前月比4.6pt増の42.6%だった。夏季休暇後は単月での参加割合が低下していたものの、11月は前月より参加率が増加する結果となり、短い期間でのプログラムに参加する学生が多いことがわかった。採用広報活動開始である3月が近づいているため、その準備として自身の学業やそれ以外のスケジュールなどを考慮し、現時点で気になる企業や業界に短期間で参加できるプログラムを中心に参加していると考えられる。【図1、2】

【図1】単月でのインターンシップ・仕事体験に参加した割合の推移(単一回答/n=1,885)

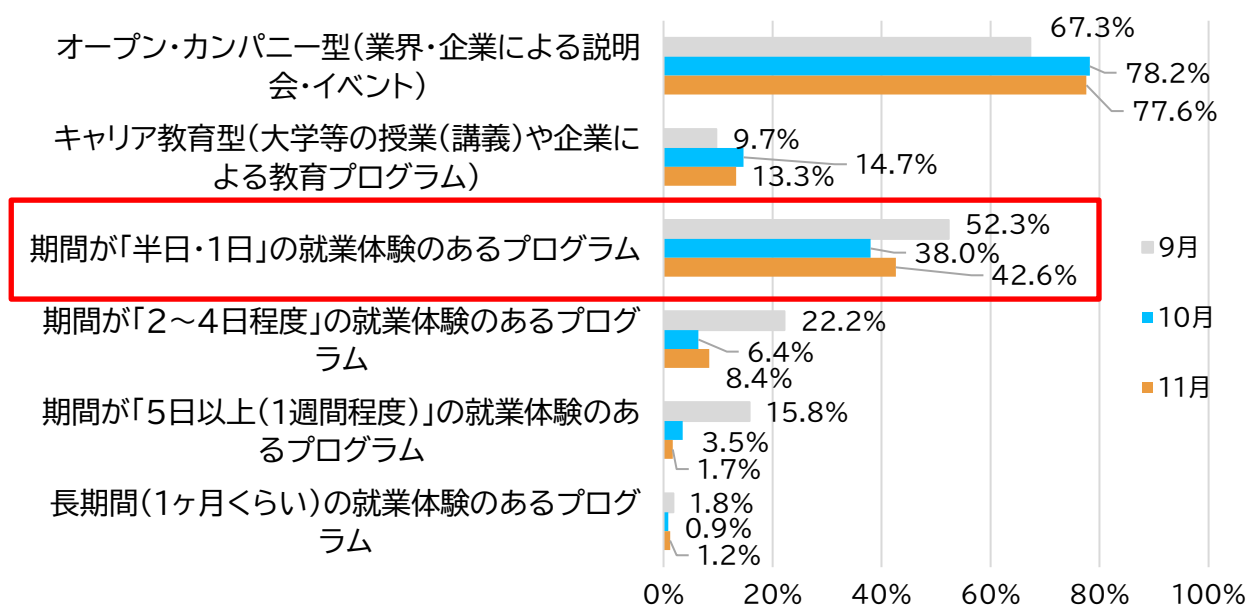


※毎月回答者が異なるため、応募率・参加率が前月を下回る場合があります

■ 本資料について ■

本資料に掲載のデータ、図版等の無断転載を禁じます。資料のご利用やご質問等に関しては下記にご連絡ください。
株式会社マイナビ 社長室 HRリサーチ統括部 E-mail : myrm@mynavi.jp

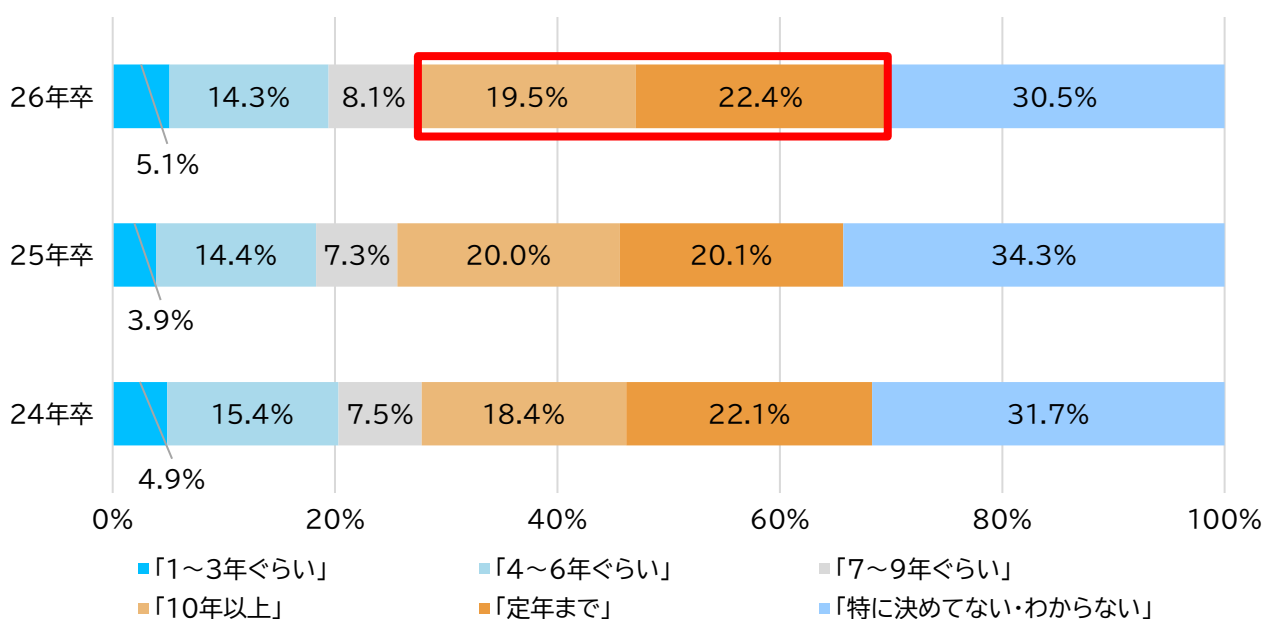
【図2】参加したプログラムの種類(複数回答/n=1,336)



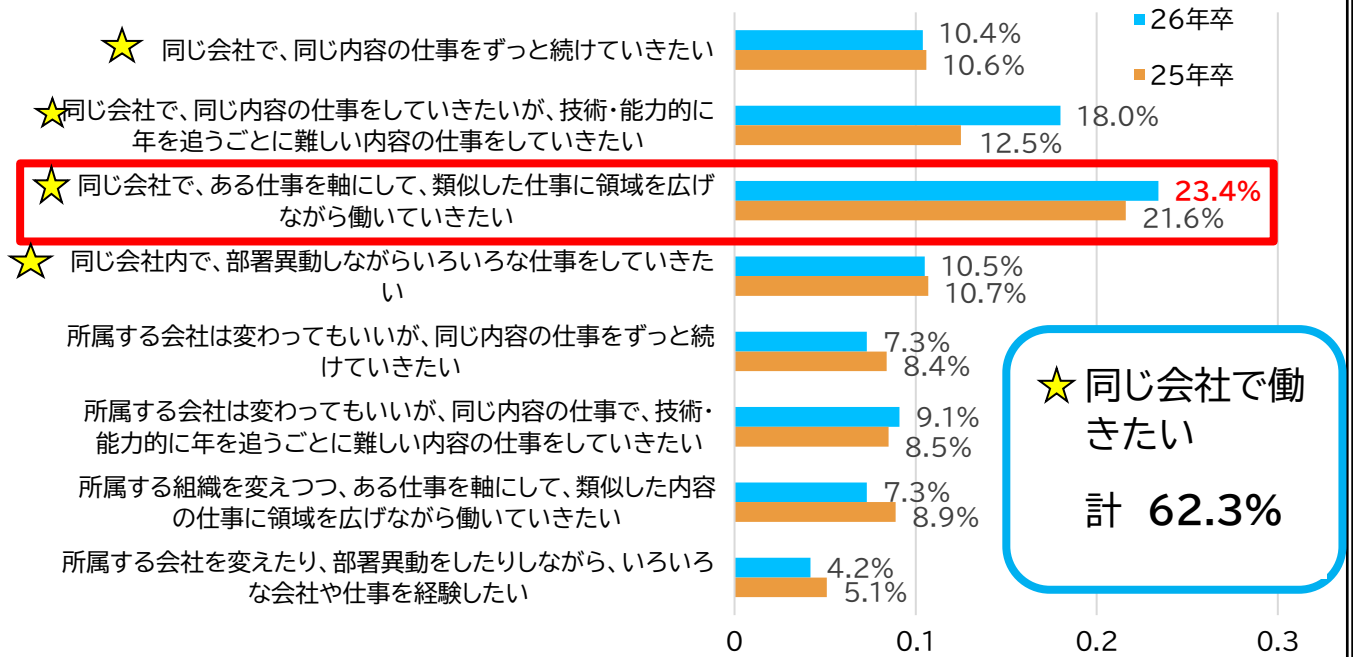
■ 入社後「定年まで」働きたい学生が22.4%で前年比2.3pt増

新卒で入社する会社で何年ぐらい働きたいかを聞いたところ、「特に決めていない・わからない」が30.5%で最多となったが、「定年まで」が22.4%(前年比2.3pt増)、「10年以上」が19.5%という結果となり、約4割の学生が長期的なキャリアを見据えていることがわかる。また、社会人になったらどのように働いていきたいかを聞くと、「同じ会社で、ある仕事を軸にして、類似した仕事に領域を広げながら働いていきたい」と回答した学生が23.4%で最多となった。同じ会社で働きたいと考えている学生の合計は62.3%となり、半数以上の学生が転職をせずにキャリアを積んでいきたいと考えていることがわかる。【図3、4】

【図3】就職活動を経て、新卒で入社する会社で何年ぐらい働きたいか(単一回答/n=1,885)



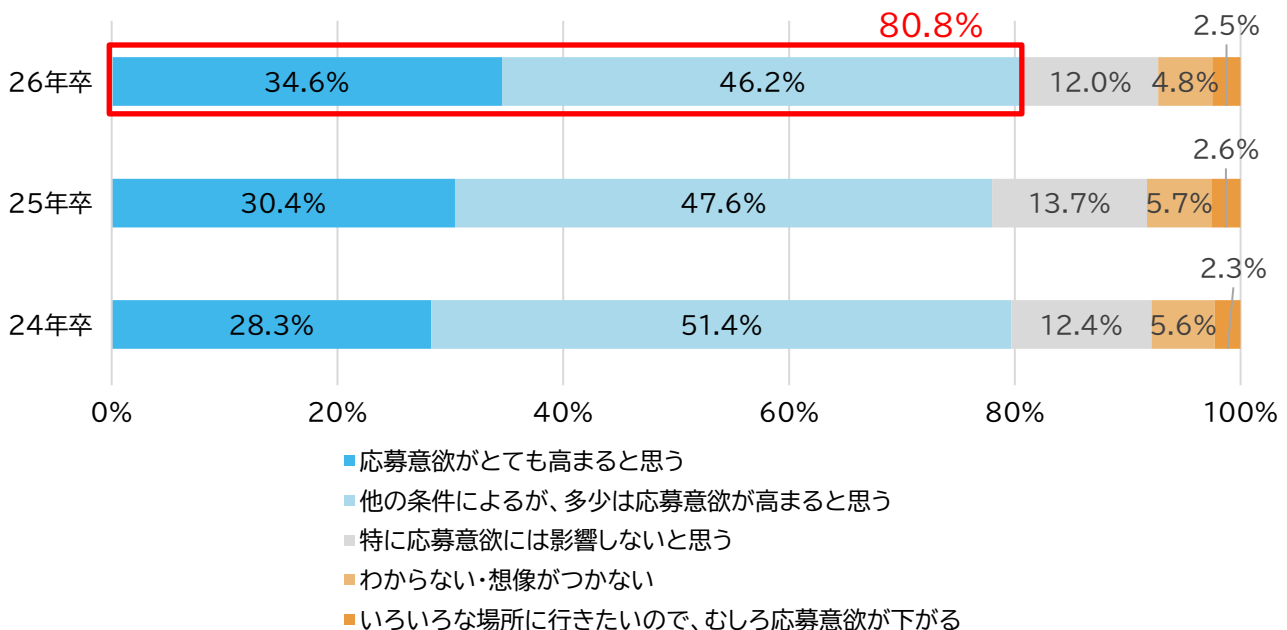
【図4】社会人になったらどのように働いていきたいか(単一回答/n=1,885)



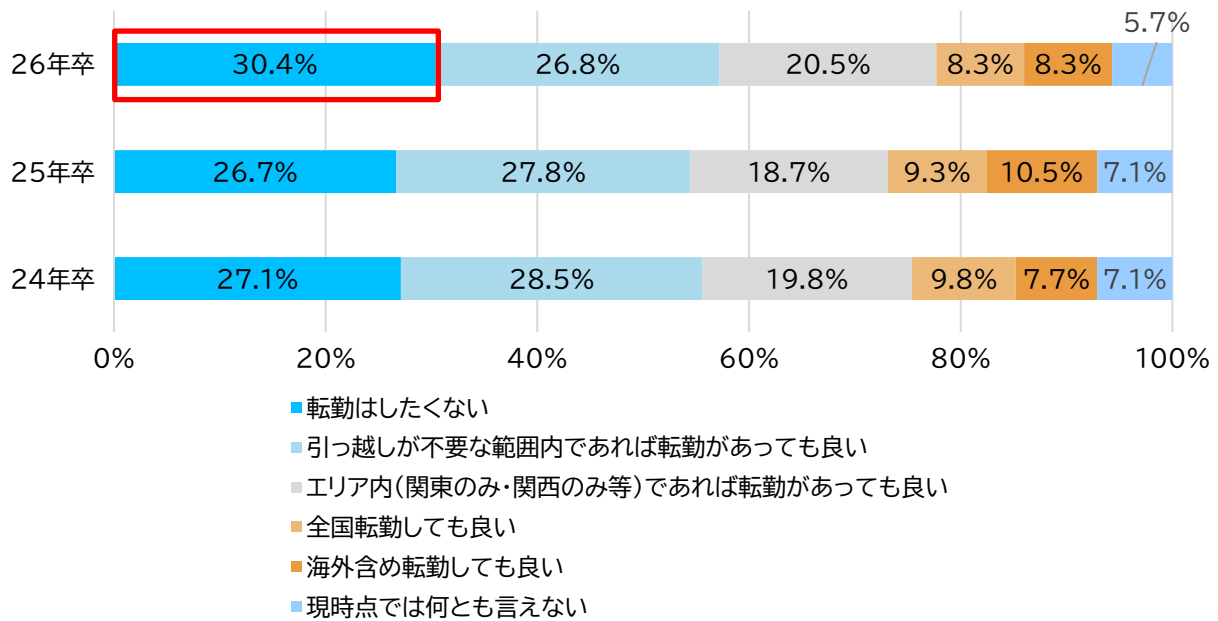
■ 80.8%が「最初の勤務地」が限定されていると、志望意欲が「高まる」と回答

「最初の勤務地」が限定されていると応募意欲が高まるかを聞いたところ、80.8%（「応募意欲がとても高まると思う(34.6%)」+「他の条件によるが、多少は応募意欲が高まると思う(46.2%)」)の学生が「高まる」と回答した。また、入社後の転勤については「転勤はしたくない」と回答した割合が最も多く30.4%で前年より3.7pt増加した。初期配属の勤務地が具体的に示されていることをポジティブにとらえており、また転勤に対しては慎重な考えを持っている学生が多いことがわかる。【図5、6】

【図5】応募時に「最初の勤務地」が限定されていると、応募意欲が高まるか(単一回答/n=1,885)



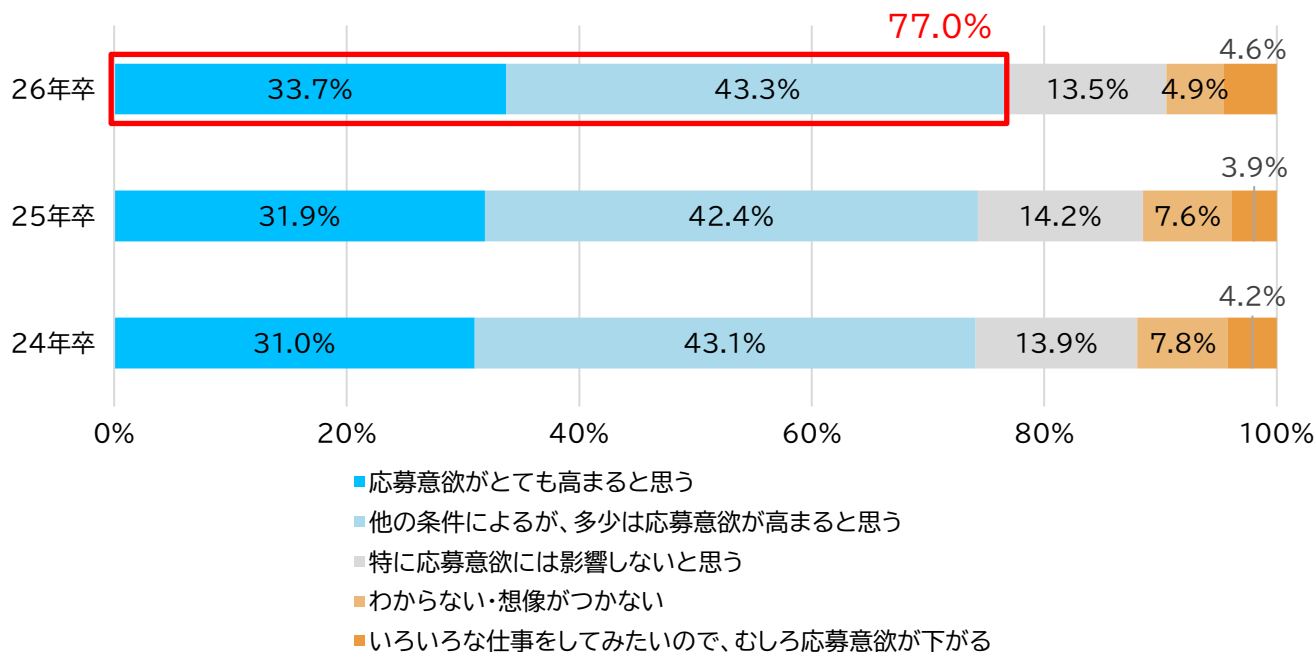
【図6】入社後の転勤（働く場所が変わること）について、現在の考えに最も近いもの（単一回答/n=1,885）



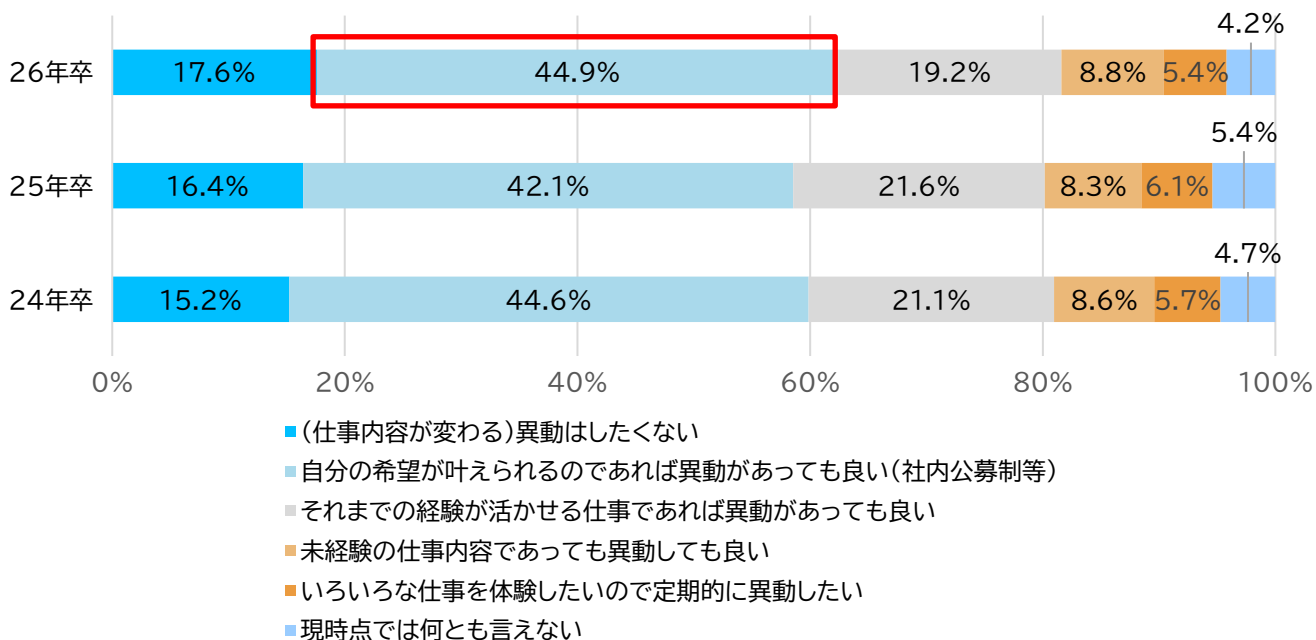
■「最初に配属される職種（仕事内容）」が限定されていると、77.0%が志望意欲が「高まる」と回答

応募時に「最初に配属される職種（仕事内容）」が限定されていると応募意欲が高まるかを聞いたところ、77.0%（「応募意欲がとても高まると思う（33.7%）」+「他の条件によるが、多少は応募意欲が高まると思う（43.3%）」）が「高まる」と回答した。また、「仕事内容が変わる異動」について聞いたところ「自分の希望が叶えられるのであれば異動があっても良い（社内公募制等）」が最も多く44.9%となった。日本では総合職での採用が多いが、前問の勤務地と同様に初期配属の職種が具体的に示されていることをポジティブにとらえていることがわかる。【図7、8】

【図7】応募時に「最初に配属される職種(仕事内容)」が限定されていると、応募意欲が高まるか
(単一回答/n=1,885)



【図8】入社後の「仕事内容が変わる異動」について、現在の考えに最も近いもの(単一回答/n=1,885)



調査概要

■回答者データ

文理男女

全体	文系	理系	文系男子	文系女子	理系男子	理系女子
1,885	1,070	815	313	757	431	384

理系系統別分類

理系全体	大学	大学院	機電系	情報系	土木・建築系	化学系	薬学系	その他理系
815	495	320	134	150	71	103	104	253

現住所エリア

全体	北海道	東北	関東	甲信越	東海	北陸	関西	中国	四国	九州
1,885	73	91	725	47	216	58	377	111	40	147

※全体には海外含む

■設問項目

回答形式: 単一回答(SA)、複数回答(MA)、自由記述(FA)

- (1) 【全員】これまで何社のインターンシップ・仕事体験に応募や申し込みをしましたか。(SA) P.7
- (2) 【全員】これまで何社のインターンシップ・仕事体験に参加をしましたか。(SA) P.7
- (3) 【参加経験のある方】インターンシップ・仕事体験に初めて参加したのはいつですか。(SA) P.7
- (4) 【全員】今月行ったことについて、実際に活動した項目をすべて選んでください。(MA) P.8
- (5) 【全員】今月何社のインターンシップ・仕事体験に応募や申し込みをしましたか。(SA) P.8
- (6) 【全員】今月インターンシップ・仕事体験の選考を受けましたか。当てはまるものをすべて選んでください。(MA) P.9
- (7) 【全員】今月何社のインターンシップ・仕事体験に参加しましたか。(SA) P.9
- (8) 【今月参加した方】今月インターンシップ・仕事体験に参加した企業の業種を選んでください。(MA) P.10
- (9) 【今月参加した方】今月インターンシップ・仕事体験に参加した企業の従業員規模を選んでください。(MA) P.11
- (10) 【全員】今月インターンシップ・仕事体験やオープン・カンパニー、キャリア教育に参加しましたか。参加したプログラムの種類を全てお選びください。(MA) P.11
- (11) 【今月参加した方に質問】どのような内容のプログラムに参加しましたか。(MA/オープン・カンパニーは含まない) P.11
- (12) 【今月参加した方に質問】インターンシップ・仕事体験に参加して得られたと思うことは何ですか。(MA) P.11
- (13) 【全員】就職活動を経て、新卒で入社する会社で何年ぐらい働きたいですか。(SA) P.11
- (14) 【全員】社会人になったらどのように働いていきたいですか。(40代くらいまでのキャリアとして)現時点での希望で一番近い考えを選択してください。(SA) P.12
- (15) 【全員】「ファーストキャリアで人生の〇割が決まる」この〇に入る数字を主観で選んでください。(SA) P.12
- (16) 【全員】応募時に「最初の勤務地」が限定されていると、応募意欲が高まると思いますか。(もともと拠点が1か所しかない場合も含む)(SA) P.13
- (17) 【全員】入社後の転勤(働く場所が変わること)について、現在の考えに最も近いものを選んでください。(SA) P.13
- (18) 【全員】応募時に「最初に配属される職種(仕事内容)」が限定されていると、応募意欲が高まると思いますか。(SA) P.13
- (19) 【全員】入社後の「仕事内容が変わる異動」について、現在の考えに最も近いものを選んでください。(SA) P.13
- (20) 【全員】今月、何社のオープン・カンパニーや企業主催の教育プログラムなどに参加しましたか。 P.14
- (21) 【全員】これまで、何社のオープン・カンパニーや企業主催の教育プログラムなどに参加しましたか。 P.14
- (22) 【全員】ガクチカ(=学生時代に力を入れて取り組んだこと)として話せるエピソードは現時点でいくつありますか。(SA) P.15
- (23) 【全員】あなたのガクチカに関して当てはまるものをすべて選んでください。(MA) P.15
- (24) 【全員】インターンシップ以外で、OB・OG訪問など社会人から話を聞く機会への興味について、当てはまるものを選んでください。(SA) P.15
- (25) 【全員】OB・OG訪問などで社会人から聞きたい話や受けたい支援をすべて選んでください。(MA) P.25
- (26) 【全員】OB・OGを探す際どのようにして探そうと思いますか。当てはまるものをすべて選んでください。(MA) P.16
- (27) 【全員】自分でインターンシップ・仕事体験の企業情報を調べるとき、どの情報源を活用したことがありますか。(MA) P.16
- (28) 【全員】インターンシップ・仕事体験の企業にエントリーするとき、必ずチェックする情報源はどれですか。(MA) P.16
- (29) 【全員】興味を持った企業のうち、SNSがきっかけで興味を持った企業の割合はどのぐらいですか。(MA) P.16

※理系系統別はP.22~29

※10エリア別はP.30~35

(1) 【全員】これまで何社のインターンシップ・仕事体験に応募や申し込みをしましたか。(SA)

	全体	文系	理系	文系男子	文系女子	理系男子	理系女子	24年卒	25年卒
回答数	1,885	1,070	815	313	757	431	384	2,767	2,055
1社	7.4%	7.9%	6.6%	9.6%	6.2%	6.5%	6.8%	8.1%	7.1%
2社	8.4%	8.3%	8.7%	8.6%	7.9%	9.3%	7.6%	9.2%	7.8%
3社	8.6%	7.7%	10.0%	8.3%	7.1%	11.4%	7.6%	9.4%	9.0%
4社	7.6%	7.3%	8.2%	8.0%	6.6%	8.4%	7.8%	7.5%	6.3%
5社	11.1%	11.3%	10.7%	13.4%	9.2%	10.2%	11.7%	5.3%	10.3%
6社	5.8%	6.1%	5.4%	6.4%	5.8%	5.1%	6.0%	11.3%	5.2%
7社	4.6%	4.3%	5.0%	3.8%	4.8%	3.7%	7.3%	5.1%	5.6%
8社	4.6%	4.7%	4.4%	5.1%	4.4%	4.2%	4.7%	4.8%	4.5%
9社	1.5%	1.4%	1.7%	1.3%	1.6%	2.1%	1.0%	1.9%	1.5%
10社	10.4%	10.1%	11.0%	10.2%	9.9%	11.8%	9.6%	8.5%	9.7%
11社	1.1%	0.9%	1.4%	0.6%	1.2%	1.2%	1.8%	1.4%	1.5%
12社	1.8%	1.8%	1.8%	1.3%	2.2%	1.6%	2.1%	2.1%	1.7%
13社	1.2%	1.1%	1.3%	1.0%	1.3%	0.9%	2.1%	1.3%	0.7%
14社	0.8%	0.7%	0.8%	0.6%	0.8%	0.7%	1.0%	0.5%	0.8%
15社	3.9%	3.9%	3.7%	2.6%	5.3%	3.9%	3.4%	2.9%	4.5%
16社	0.5%	0.3%	0.9%	-	0.5%	0.7%	1.3%	1.1%	1.1%
17社	0.4%	0.6%	0.2%	0.3%	0.8%	-	0.5%	0.3%	0.6%
18社	0.2%	0.2%	0.2%	-	0.4%	0.2%	0.3%	0.5%	1.0%
19社	0.4%	0.7%	-	1.0%	0.4%	-	-	0.1%	0.2%
20社以上	13.0%	13.4%	12.3%	10.9%	16.0%	12.1%	12.8%	9.8%	14.7%
応募・申し込みをしたことはない(0社)	6.6%	7.3%	5.6%	7.0%	7.5%	6.0%	4.7%	9.1%	6.1%
応募・申し込み経験ありの割合	93.4%	92.7%	94.4%	93.0%	92.5%	94.0%	95.3%	90.9%	93.9%
今月までのインターンシップ応募社数(平均) ※0社除く	8.4	8.6	8.1	7.5	9.0	7.9	8.3	7.7	8.8

(2) 【全員】これまで何社のインターンシップ・仕事体験に参加をしましたか。(SA)

	全体	文系	理系	文系男子	文系女子	理系男子	理系女子	24年卒	25年卒
回答数	1,885	1,070	815	313	757	431	384	2,767	2,055
1社	12.1%	11.7%	12.6%	12.5%	11.0%	13.7%	10.7%	13.9%	12.1%
2社	12.2%	10.1%	15.4%	10.2%	10.0%	16.9%	12.8%	11.8%	11.5%
3社	11.4%	10.4%	13.0%	8.9%	11.9%	13.5%	12.2%	10.6%	11.7%
4社	7.9%	7.3%	8.8%	8.3%	6.3%	9.3%	7.8%	9.0%	8.7%
5社	10.2%	10.3%	9.9%	11.2%	9.5%	7.7%	13.8%	7.5%	9.0%
6社	6.0%	6.3%	5.6%	6.1%	6.6%	4.6%	7.3%	7.2%	5.7%
7社	4.5%	4.8%	3.9%	5.4%	4.2%	4.2%	3.4%	3.7%	3.9%
8社	3.5%	3.3%	3.7%	3.2%	3.4%	3.9%	3.4%	3.7%	3.2%
9社	1.2%	0.9%	1.8%	0.3%	1.5%	1.4%	2.6%	1.3%	2.0%
10社	6.7%	6.9%	6.4%	6.1%	7.8%	6.0%	7.0%	14.1%	5.9%
11社	0.8%	0.5%	1.1%	-	1.1%	1.2%	1.0%	データなし	1.4%
12社	1.7%	1.8%	1.6%	1.9%	1.6%	1.9%	1.0%		1.2%
13社	0.5%	0.5%	0.6%	0.6%	0.4%	0.5%	0.8%		1.2%
14社	0.4%	0.1%	0.7%	-	0.3%	0.7%	0.8%		0.9%
15社	1.9%	2.7%	0.6%	2.6%	2.9%	0.5%	0.8%		2.7%
16社	0.5%	0.5%	0.4%	0.6%	0.4%	0.5%	0.3%		0.7%
17社	0.2%	0.1%	0.3%	-	0.3%	0.2%	0.5%		0.2%
18社	0.1%	0.1%	-	-	0.3%	-	-		0.5%
19社	0.3%	0.4%	0.1%	0.3%	0.4%	-	0.3%		-
20社以上	3.6%	4.1%	2.8%	2.9%	5.3%	3.0%	2.3%		5.1%
これまで参加したことがない(0社)	14.5%	16.9%	10.7%	18.8%	14.9%	10.4%	11.2%	17.2%	12.4%
参加経験ありの割合	85.5%	83.1%	89.3%	81.2%	85.1%	89.6%	88.8%	82.8%	87.6%
平均参加社数 ※0社除く	5.7	6.1	5.2	5.6	6.3	5.1	5.4	5.5	6.2

(3) 【参加経験のある方】インターンシップ・仕事体験に初めて参加したのはいつですか。(SA)

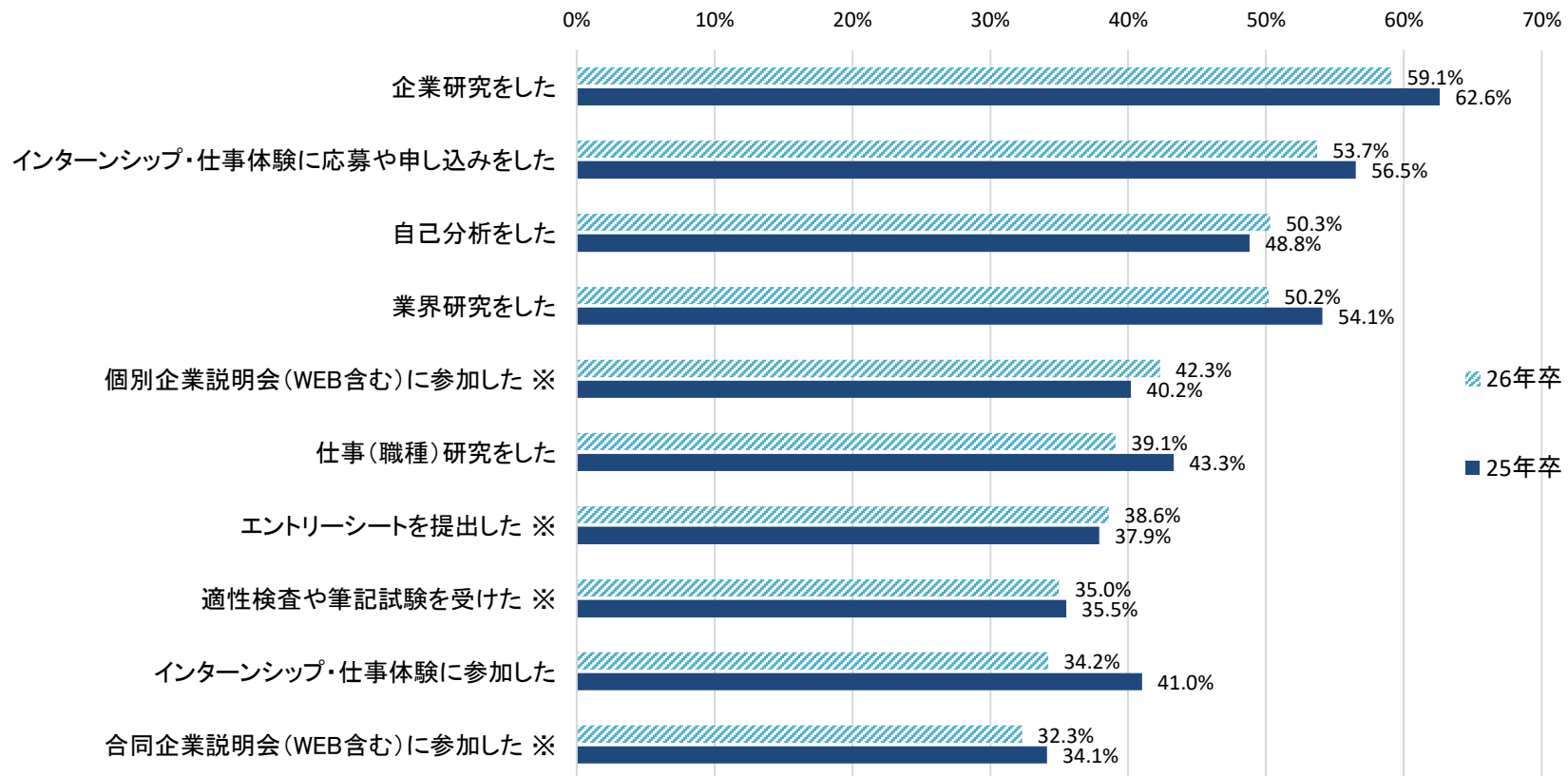
	全体	文系	理系	文系男子	文系女子	理系男子	理系女子	24年卒	25年卒
回答数	1,580	873	707	246	627	377	330	2,282	1,797
2024年3月以前	8.0%	7.1%	9.3%	6.1%	8.1%	8.5%	10.9%	7.4%	8.6%
2024年4月	1.3%	1.7%	0.9%	1.2%	2.1%	0.5%	1.5%	1.1%	2.0%
2024年5月	4.4%	4.2%	4.7%	3.7%	4.8%	3.7%	6.4%	3.3%	3.4%
2024年6月	12.1%	13.6%	9.8%	10.2%	16.9%	9.8%	9.7%	13.5%	15.1%
2024年7月	17.2%	18.0%	15.9%	19.5%	16.6%	14.9%	17.9%	20.8%	19.6%
2024年8月	34.3%	33.1%	36.1%	35.4%	30.9%	39.0%	30.9%	30.2%	33.2%
2024年9月	11.5%	10.7%	12.7%	11.0%	10.5%	14.3%	9.7%	10.4%	8.2%
2024年10月	5.2%	6.0%	3.9%	7.7%	4.3%	3.4%	4.8%	5.9%	3.9%
2024年11月	6.0%	5.5%	6.7%	5.3%	5.7%	5.8%	8.2%	7.3%	6.2%

(4) 【全員】今月行ったことについて、実際に活動した項目をすべて選んでください。(MA)

	全体	文系	理系	文系男子	文系女子	理系男子	理系女子	24年卒	25年卒
回答数	1,885	1,070	815	313	757	431	384	2,767	2,055
業界研究をした	50.2%	51.0%	49.0%	54.6%	47.3%	51.7%	44.0%	53.0%	54.1%
企業研究をした	59.1%	57.8%	61.2%	56.2%	59.4%	62.4%	59.1%	57.8%	62.6%
仕事(職種)研究をした	39.1%	37.7%	41.4%	37.7%	37.6%	42.0%	40.4%	37.3%	43.3%
自己分析をした	50.3%	52.3%	47.2%	52.1%	52.4%	45.0%	51.0%	47.8%	48.8%
OB・OG、社会人の話を聞いた	21.8%	20.0%	24.6%	19.8%	20.2%	23.7%	26.3%	19.1%	22.0%
大学のキャリアセンターに相談した	23.5%	26.3%	19.2%	25.6%	26.9%	16.2%	24.5%	20.0%	20.5%
大学主催のガイダンスに出席した	20.9%	23.0%	17.5%	21.4%	24.6%	14.4%	23.2%	24.6%	23.9%
インターンシップ・仕事体験に応募や申し込みをした	53.7%	54.8%	51.8%	51.4%	58.3%	47.8%	59.1%	53.7%	56.5%
個別企業説明会(WEB含む)に参加した ※	42.3%	42.9%	41.4%	37.4%	48.3%	36.7%	50.0%	29.8%	40.2%
合同企業説明会(WEB含む)に参加した ※	32.3%	34.2%	29.3%	33.9%	34.6%	28.1%	31.5%	33.1%	34.1%
エントリーシートを取り寄せた ※	6.0%	5.4%	7.0%	5.1%	5.7%	6.5%	7.8%	5.3%	6.2%
エントリーシートを提出した ※	38.6%	37.3%	40.7%	35.1%	39.5%	39.0%	43.7%	27.7%	37.9%
エントリーシートが通過した ※	25.3%	23.8%	27.6%	21.1%	26.6%	26.7%	29.2%	16.8%	25.2%
適性検査や筆記試験を受けた ※	35.0%	33.8%	37.1%	31.6%	35.9%	36.7%	37.8%	24.7%	35.5%
面接を受けた(WEB含む) ※	30.9%	30.2%	32.1%	28.1%	32.2%	32.9%	30.5%	16.2%	26.1%
インターンシップ・仕事体験に参加した	34.2%	33.8%	34.8%	30.4%	37.3%	31.3%	41.1%	34.3%	41.0%
リクレーターと会った(WEB含む)	11.6%	9.1%	15.8%	7.0%	11.1%	14.4%	18.2%	7.4%	10.6%
面接以外で人事担当者と会った(WEB含む)	16.6%	14.7%	19.8%	12.1%	17.2%	17.2%	24.5%	12.3%	17.0%
上記に当てはまるものはない	2.6%	2.1%	3.3%	1.9%	2.4%	3.5%	2.9%	5.0%	3.5%

※ インターンシップ・仕事体験に関するものに限定

今月活動した項目トップ10



※ インターンシップ・仕事体験に関するものに限定

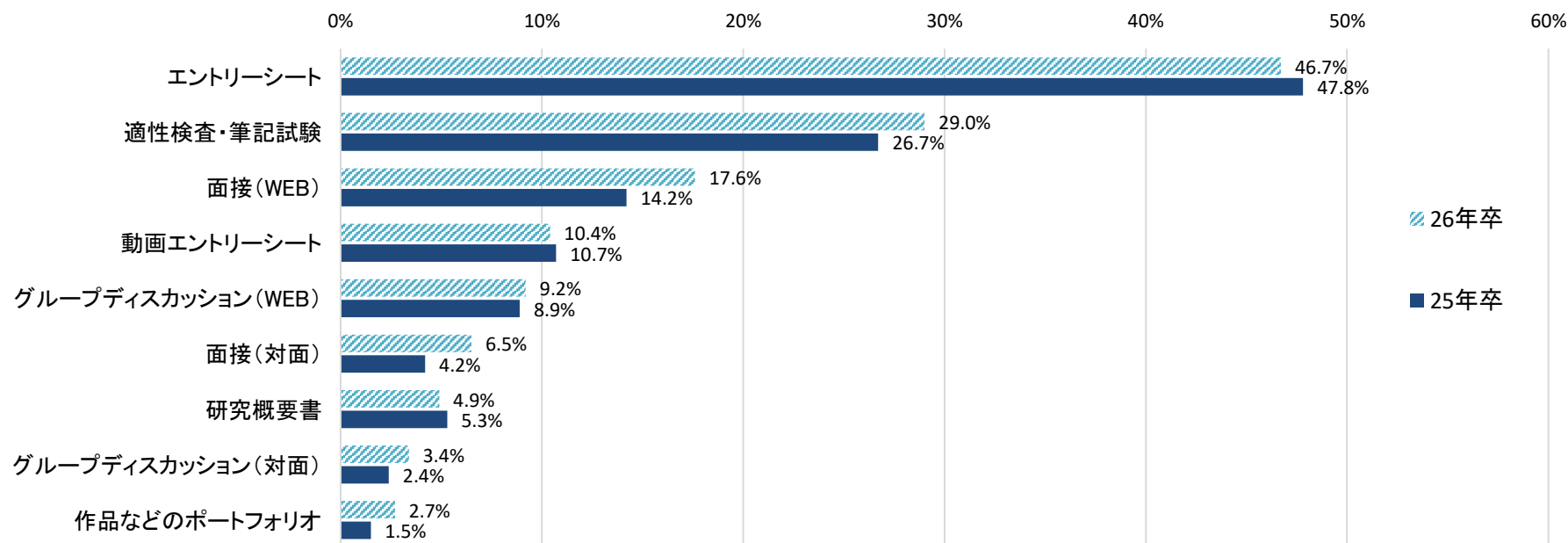
(5) 【全員】今月何社のインターンシップ・仕事体験に応募や申し込みをしましたか。(SA)

	全体	文系	理系	文系男子	文系女子	理系男子	理系女子	24年卒	25年卒
回答数	1,885	1,070	815	313	757	431	384	2,767	2,055
1社	16.8%	16.6%	17.2%	16.0%	17.3%	16.0%	19.3%	18.0%	17.8%
2社	16.5%	16.3%	16.8%	15.3%	17.2%	14.2%	21.6%	19.7%	16.5%
3社	15.7%	16.9%	13.9%	18.5%	15.2%	13.5%	14.6%	16.2%	16.5%
4社	7.6%	7.9%	7.0%	7.0%	8.9%	8.1%	4.9%	8.3%	8.2%
5社	7.5%	7.4%	7.8%	6.1%	8.7%	8.4%	6.8%	6.5%	9.6%
6社	3.2%	3.6%	2.6%	3.5%	3.7%	2.8%	2.3%	2.9%	2.9%
7社	1.7%	2.1%	1.2%	1.9%	2.2%	1.2%	1.3%	1.7%	1.5%
8社	1.6%	1.3%	2.1%	1.6%	1.1%	2.6%	1.3%	0.9%	1.0%
9社	0.5%	0.3%	0.8%	-	0.5%	0.9%	0.5%	0.8%	0.9%
10社	2.1%	2.7%	1.1%	3.2%	2.2%	0.9%	1.3%	2.7%	2.4%
11社	0.2%	0.2%	0.1%	-	0.4%	-	0.3%	-	0.3%
12社	0.2%	0.1%	0.4%	-	0.1%	0.5%	0.3%	-	0.1%
13社	0.1%	0.1%	0.1%	-	0.3%	-	0.3%	-	0.1%
14社	-	0.1%	-	-	0.1%	-	-	-	0.1%
15社	0.2%	0.1%	0.3%	-	0.3%	0.5%	-	データなし	0.2%
16社	-	0.1%	-	-	0.1%	-	-	-	-
17社	-	-	-	-	-	-	-	-	-
18社	-	-	-	-	-	-	-	-	-
19社	-	-	-	-	-	-	-	-	-
20社以上	0.5%	0.7%	0.1%	1.0%	0.4%	-	0.3%	-	0.4%
今月応募や申し込みをしていない(0社)	25.5%	23.6%	28.6%	25.9%	21.3%	30.6%	25.0%	22.2%	21.7%
今月応募や申し込みをした	74.5%	76.4%	71.4%	74.1%	78.7%	69.4%	75.0%	77.8%	78.3%
今月の平均応募社数 ※0社除く	3.4	3.5	3.2	3.5	3.5	3.4	3.0	3.2	3.4

(6) 【全員】今月インターンシップ・仕事体験の選考を受けましたか。当てはまるものをすべて選んでください。(MA)

	全体	文系	理系	文系男子	文系女子	理系男子	理系女子	24年卒	25年卒
回答数	1,885	1,070	815	313	757	431	384	2,767	2,055
エントリーシート	46.7%	46.0%	47.9%	43.1%	48.9%	48.7%	46.4%	45.7%	47.8%
作品などのポートフォリオ	2.7%	2.9%	2.4%	3.5%	2.4%	2.3%	2.6%	2.0%	1.5%
研究概要書	4.9%	0.6%	11.6%	0.6%	0.7%	12.5%	9.9%	5.4%	5.3%
動画エントリーシート	10.4%	10.6%	10.1%	9.9%	11.2%	9.7%	10.7%	9.8%	10.7%
適性検査・筆記試験	29.0%	27.4%	31.6%	24.6%	30.1%	32.3%	30.5%	21.7%	26.7%
グループディスカッション(対面)	3.4%	4.4%	1.8%	5.1%	3.7%	2.1%	1.3%	3.1%	2.4%
グループディスカッション(WEB)	9.2%	10.1%	7.8%	10.5%	9.6%	8.8%	6.0%	6.4%	8.9%
面接(対面)	6.5%	7.7%	4.5%	9.3%	6.1%	4.4%	4.7%	2.7%	4.2%
面接(WEB)	17.6%	18.1%	16.9%	18.5%	17.6%	17.2%	16.4%	9.4%	14.2%
今月選考を受けていない	43.8%	43.5%	44.4%	45.0%	41.9%	43.2%	46.6%	47.4%	44.8%
今月選考を受けた	56.2%	56.5%	55.6%	55.0%	58.1%	56.8%	53.4%	52.6%	55.2%

今月受けたインターンシップ・仕事体験の選考



(7) 【全員】今月何社のインターンシップ・仕事体験に参加しましたか。(SA)

	全体	文系	理系	文系男子	文系女子	理系男子	理系女子	24年卒	25年卒
回答数	1,885	1,070	815	313	757	431	384	2,767	2,055
1社	22.4%	21.7%	23.5%	20.4%	23.0%	23.0%	24.5%	21.8%	21.2%
2社	13.6%	13.3%	13.9%	13.7%	12.9%	12.5%	16.4%	15.2%	15.7%
3社	8.5%	9.5%	6.9%	9.6%	9.5%	6.3%	8.1%	7.1%	9.8%
4社	2.2%	2.1%	2.3%	1.6%	2.6%	2.3%	2.3%	3.9%	4.1%
5社	2.2%	2.4%	1.8%	2.9%	1.8%	1.9%	1.8%	2.5%	3.2%
6社	1.1%	1.1%	1.1%	1.0%	1.3%	1.2%	1.0%	1.3%	0.9%
7社	0.9%	0.7%	1.0%	1.0%	0.5%	1.2%	0.8%	0.5%	0.9%
8社	0.4%	0.6%	0.2%	0.3%	0.8%	0.2%	0.3%	0.5%	0.5%
9社	0.2%	0.1%	0.2%	-	0.3%	0.2%	0.3%	0.3%	0.1%
10社以上	0.7%	1.0%	0.3%	1.0%	1.1%	0.2%	0.5%	0.5%	0.5%
今月参加していない(0社)	47.8%	47.3%	48.5%	48.6%	46.1%	51.0%	44.0%	46.3%	43.1%
今月インターンシップ・仕事体験に参加した割合	52.2%	52.7%	51.5%	51.4%	53.9%	49.0%	56.0%	53.7%	56.9%
今月の平均参加社数 ※0社除く	2.3	2.4	2.2	2.4	2.4	2.2	2.2	2.3	2.4

(8) 【今月参加した方】今月インターンシップ・仕事体験に参加した企業の業種を選んでください。(MA)

上位3項目に着色	全体	文系	理系	文系男子	文系女子	理系男子	理系女子	24年卒	25年卒
回答数	974	555	419	159	396	207	212	1,474	1,164
建設・設備工事	6.5%	6.0%	7.4%	8.2%	3.8%	6.8%	8.5%	8.6%	5.5%
住宅・インテリア	8.2%	8.8%	7.2%	8.2%	9.3%	5.8%	9.4%	9.7%	7.7%
食品・農林・水産	12.6%	10.8%	15.4%	11.3%	10.4%	11.1%	22.2%	14.6%	13.8%
アパレル・服飾関連	3.1%	4.5%	0.8%	3.8%	5.3%	1.0%	0.5%	3.9%	3.3%
繊維・化学・ゴム・ガラス・セラミック	6.3%	2.7%	12.0%	3.1%	2.3%	14.0%	9.0%	5.2%	5.6%
薬品・化粧品	6.5%	2.5%	13.1%	1.9%	3.0%	10.6%	17.0%	5.6%	7.8%
鉄鋼・金属・鉱業	2.7%	1.8%	4.3%	1.3%	2.3%	5.8%	1.9%	1.8%	3.2%
機械・プラント	4.2%	2.2%	7.4%	1.9%	2.5%	10.6%	2.4%	5.0%	5.7%
電子・電気機器	4.8%	2.9%	7.9%	2.5%	3.3%	11.1%	2.8%	4.8%	4.2%
自動車・輸送用機器	4.5%	3.0%	6.9%	3.1%	2.8%	10.1%	1.9%	5.5%	6.4%
精密・医療機器	3.1%	2.4%	4.3%	2.5%	2.3%	5.3%	2.8%	2.5%	2.3%
印刷・事務機器・日用品	1.8%	1.9%	1.5%	1.3%	2.5%	1.0%	2.4%	3.3%	2.9%
スポーツ・玩具・ゲーム製品	2.6%	3.0%	1.8%	3.8%	2.3%	2.4%	0.9%	1.9%	4.5%
その他メーカー	2.1%	2.2%	1.9%	1.9%	2.5%	1.9%	1.9%	2.7%	2.4%
総合商社	4.5%	6.8%	0.8%	10.1%	3.5%	1.0%	0.5%	3.0%	2.7%
専門商社	4.2%	5.6%	2.0%	5.0%	6.1%	2.4%	1.4%	4.5%	5.1%
百貨店・スーパー・コンビニ	3.8%	4.6%	2.5%	5.7%	3.5%	1.4%	4.2%	4.2%	3.5%
専門店	1.0%	1.3%	0.5%	1.3%	1.3%	0.5%	0.5%	1.7%	1.7%
銀行・証券	9.6%	14.6%	1.5%	17.6%	11.6%	1.9%	0.9%	6.7%	7.8%
クレジット・信販・リース・その他金融	3.2%	4.9%	0.5%	3.1%	6.6%	0.5%	0.5%	3.1%	4.3%
生保・損保	5.5%	8.1%	1.3%	8.2%	8.1%	1.4%	0.9%	3.8%	2.6%
放送・新聞・出版	3.3%	4.6%	1.1%	4.4%	4.8%	1.0%	1.4%	3.0%	2.0%
広告・芸能	4.5%	6.2%	1.7%	5.0%	7.3%	1.9%	1.4%	4.2%	3.5%
ソフトウェア・情報処理・ネット関連	14.3%	12.7%	17.1%	13.2%	12.1%	20.8%	11.3%	11.1%	12.2%
ゲームソフト	1.4%	1.6%	1.1%	1.9%	1.3%	1.4%	0.5%	0.4%	1.0%
通信	3.4%	3.2%	3.8%	2.5%	3.8%	4.3%	2.8%	2.0%	3.0%
鉄道・航空	4.4%	4.5%	4.3%	3.8%	5.3%	5.8%	1.9%	3.4%	4.4%
陸運・海運・物流	3.7%	5.0%	1.7%	6.3%	3.8%	2.4%	0.5%	3.6%	3.7%
電力・ガス・エネルギー	2.8%	2.6%	3.1%	3.1%	2.0%	3.9%	1.9%	2.9%	3.5%
不動産	4.7%	6.3%	2.1%	7.5%	5.1%	2.9%	0.9%	4.1%	3.8%
給食・フードサービス	1.1%	1.2%	1.1%	-	2.3%	1.0%	1.4%	1.4%	1.1%
ホテル・旅行	4.2%	6.2%	1.0%	3.8%	8.6%	1.0%	0.9%	4.7%	5.5%
医療・調剤薬局	4.9%	1.5%	10.4%	0.6%	2.3%	5.3%	18.4%	6.8%	5.8%
介護・福祉サービス	1.2%	1.4%	0.8%	-	2.8%	0.5%	1.4%	2.1%	2.3%
アミューズメント・レジャー	2.2%	2.8%	1.3%	1.3%	4.3%	1.4%	0.9%	2.2%	2.4%
コンサルティング・調査	3.1%	3.8%	2.0%	4.4%	3.3%	2.4%	1.4%	2.9%	4.0%
人材サービス(派遣・紹介)	2.5%	2.7%	2.0%	0.6%	4.8%	2.4%	1.4%	5.2%	5.5%
教育	2.6%	3.7%	0.8%	3.8%	3.5%	0.5%	1.4%	3.3%	4.0%
エステ・理美容・フィットネス	0.5%	0.5%	0.4%	-	1.0%	-	0.9%	0.9%	0.5%
冠婚葬祭	0.5%	0.8%	-	-	1.5%	-	-	1.8%	1.2%
その他サービス	2.8%	3.9%	1.0%	5.0%	2.8%	0.5%	1.9%	2.6%	3.1%
官公庁・公社・団体	2.6%	3.5%	1.1%	3.1%	3.8%	1.0%	1.4%	2.2%	2.2%
建設	14.7%	14.8%	14.6%	16.4%	13.1%	12.6%	17.9%	18.3%	13.2%
製造(建設除く)	54.3%	39.9%	77.3%	38.4%	41.5%	84.9%	65.7%	56.8%	62.1%
商社	8.7%	12.4%	2.8%	15.1%	9.6%	3.4%	1.9%	7.5%	7.8%
小売	4.8%	5.9%	3.0%	7.0%	4.8%	1.9%	5.6%	5.9%	5.2%
金融	18.3%	27.6%	3.3%	28.9%	26.3%	3.8%	2.3%	13.6%	14.7%
マスコミ	7.8%	10.8%	2.8%	9.4%	12.1%	2.9%	2.8%	7.2%	5.5%
ソフトウェア・通信	19.1%	17.5%	22.0%	17.6%	17.2%	26.5%	14.6%	13.5%	16.2%
インフラ	10.9%	12.1%	9.1%	13.2%	11.1%	12.1%	4.3%	9.9%	11.6%
サービス	30.3%	34.8%	22.9%	27.0%	42.3%	17.9%	30.9%	38.0%	39.2%
官公庁・公社・団体	2.6%	3.5%	1.1%	3.1%	3.8%	1.0%	1.4%	2.2%	2.2%

(9) 【今月参加した方】今月インターンシップ・仕事体験に参加した企業の従業員規模を選んでください。(MA)

	全体	文系	理系	文系男子	文系女子	理系男子	理系女子	24年卒	25年卒
回答数	951	541	410	158	383	203	207	1,438	1,125
～49人	9.2%	10.3%	7.4%	10.8%	9.9%	6.9%	8.2%	11.9%	9.1%
50～99人	8.9%	9.6%	7.8%	10.8%	8.4%	9.4%	5.3%	8.4%	6.2%
100～299人	15.9%	17.1%	13.9%	17.7%	16.4%	13.8%	14.0%	18.8%	17.6%
300～499人	15.4%	16.2%	14.1%	13.3%	19.1%	11.3%	18.4%	18.2%	18.0%
500～999人	22.7%	23.9%	20.7%	22.2%	25.6%	20.7%	20.8%	21.2%	22.9%
1,000～2,999人	31.3%	29.8%	33.8%	29.1%	30.5%	36.0%	30.4%	27.9%	34.1%
3,000～4,999人	17.5%	15.3%	21.0%	17.1%	13.6%	21.2%	20.8%	14.8%	18.3%
5,000人以上	23.2%	19.7%	28.9%	20.3%	19.1%	30.0%	27.1%	20.9%	25.0%

(10) 【全員】今月インターンシップ・仕事体験やオープン・カンパニー、キャリア教育に参加しましたか。参加したプログラムの種類を全てお選びください。(MA)

	全体	文系	理系	文系男子	文系女子	理系男子	理系女子	25年卒
回答数	1,351	789	562	221	568	277	285	1,408
オープン・カンパニー型(業界・企業による説明会・イベント)	77.6%	80.4%	72.8%	81.0%	79.8%	70.4%	76.5%	70.0%
キャリア教育型(大学等の授業(講義)や企業による教育プログラ	13.3%	14.2%	11.8%	14.5%	13.9%	10.8%	13.3%	13.3%
期間が「平日・1日」の就業体験のあるプログラム	42.6%	40.9%	45.5%	41.6%	40.1%	47.3%	42.8%	51.1%
期間が「2～4日程度」の就業体験のあるプログラム	8.4%	7.6%	9.7%	7.2%	7.9%	11.2%	7.4%	8.6%
期間が「5日以上(1週間程度)」の就業体験のあるプログラム	1.7%	1.2%	2.5%	-	2.3%	2.5%	2.5%	1.9%
長期間(1ヶ月くらい)の就業体験のあるプログラム	1.2%	1.5%	0.8%	0.5%	2.5%	1.1%	0.4%	1.1%

(11) 【今月参加した方に質問】どのような内容のプログラムに参加しましたか。(MA/オープン・カンパニーは含まない)

	全体	文系	理系	文系男子	文系女子	理系男子	理系女子	25年卒
回答数	887	513	374	146	367	192	182	1,053
職場における実務体験	32.1%	33.3%	30.1%	37.0%	29.7%	30.7%	29.1%	26.9%
社員の会議、打合せ、商談への同席・同行	6.7%	7.8%	4.9%	10.3%	5.4%	6.8%	1.6%	5.0%
会社見学・工場見学	25.8%	19.3%	36.7%	17.8%	20.7%	39.6%	31.9%	24.2%
仕事理解ができるゲーム	25.6%	28.2%	21.2%	30.8%	25.6%	22.4%	19.2%	26.6%
グループワーク(企画立案、課題解決)	48.6%	52.1%	42.9%	47.3%	56.7%	41.7%	45.1%	55.8%
グループワーク(プレゼンテーション・発表)	35.4%	35.8%	34.8%	32.2%	39.2%	34.9%	34.6%	42.5%
現場社員との座談会・交流会	51.3%	47.3%	57.8%	40.4%	54.0%	51.0%	69.2%	56.7%
社員からのフィードバック	31.5%	31.5%	31.6%	26.0%	36.8%	29.2%	35.7%	33.5%
ビジネススキル研修・能力開発プログラム(ロジカルシンキング・IT スキル・コミュニケーション力など)	2.5%	2.9%	1.9%	2.7%	3.0%	2.1%	1.6%	2.5%
大学院レベルの高度な専門性が必要になる1ヵ月以上の実践型プ ログラム	0.2%	0.1%	0.2%	-	0.3%	-	0.5%	-

(12) 【今月参加した方に質問】インターンシップ・仕事体験に参加して得られたと思うことは何ですか。(MA)

	全体	文系	理系	文系男子	文系女子	理系男子	理系女子	25年卒
回答数	909	529	380	152	377	191	189	1,103
どの業界を志望するか明確にできた	36.5%	38.0%	33.8%	42.8%	33.4%	36.1%	30.2%	34.7%
どの職種を志望するか明確にできた	30.7%	27.5%	36.3%	33.6%	21.5%	38.7%	32.3%	27.6%
特定の企業のことをよく知ることができた	58.6%	56.6%	62.1%	51.3%	61.8%	57.6%	69.3%	58.0%
視野を広げられた	45.9%	47.0%	43.9%	46.1%	48.0%	45.5%	41.3%	45.0%
自分の専攻が社会で役に立つか知ることができた	11.7%	9.1%	16.1%	9.2%	9.0%	16.2%	15.9%	10.4%
志望企業や志望業界で働くことを経験できた	18.0%	17.7%	18.5%	18.4%	17.0%	20.4%	15.3%	17.7%
自分の力を試せた	16.1%	16.8%	14.8%	16.4%	17.2%	16.8%	11.6%	19.1%
自分が何をやりたいのかを見つけられた	16.6%	15.5%	18.4%	15.8%	15.1%	16.8%	21.2%	18.7%
仕事に対する自分の適性を知ることができた	15.5%	16.6%	13.5%	15.1%	18.0%	10.5%	18.5%	20.9%
就職活動に有利になったと思った	19.6%	19.5%	20.0%	21.7%	17.2%	17.3%	24.3%	19.5%
就職活動に対する意識・意欲を高められた	30.1%	30.4%	29.6%	30.9%	30.0%	24.6%	37.6%	33.1%
単位を取得することができた(取得予定含む)	1.1%	1.2%	0.8%	1.3%	1.1%	1.0%	0.5%	1.0%
人脈を広げられた	6.4%	5.0%	8.9%	3.3%	6.6%	9.4%	7.9%	7.8%
自己PRのために企業に話せるネタを作ることができた	8.6%	8.8%	8.4%	9.9%	7.7%	8.4%	8.5%	7.2%
その他	0.6%	0.3%	1.2%	-	0.5%	1.6%	0.5%	0.6%

(13) 【全員】就職活動を経て、新卒で入社する会社で何年ぐらい働きたいですか。(SA)

	全体	文系	理系	文系男子	文系女子	理系男子	理系女子	24年卒	25年卒
回答数	1,885	1,070	815	313	757	431	384	2,767	2,055
1～3年ぐらい	5.1%	5.8%	3.9%	4.8%	6.7%	3.9%	3.9%	4.9%	3.9%
4～6年ぐらい	14.3%	16.9%	10.3%	16.9%	16.8%	9.3%	12.2%	15.4%	14.4%
7～9年ぐらい	8.1%	6.7%	10.4%	6.4%	7.0%	12.5%	6.5%	7.5%	7.3%
10年以上	19.5%	18.6%	21.0%	20.8%	16.5%	21.3%	20.3%	18.4%	20.0%
定年まで	22.4%	22.3%	22.6%	22.0%	22.6%	22.5%	22.7%	22.1%	20.1%
特に決めてない・わからない	30.5%	29.7%	31.8%	29.1%	30.4%	30.4%	34.4%	31.7%	34.3%

(14) 【全員】社会人になったらどのように働いていきたいですか。(40代くらいまでのキャリアとして)現時点での希望で一番近い考えを選択してください。(SA)

	全体	文系	理系	文系男子	文系女子	理系男子	理系女子	25年卒
回答数	1,885	1,070	815	313	757	431	384	2,055
同じ会社で、同じ内容の仕事をずっと続けていきたい	10.4%	11.6%	8.5%	14.7%	8.6%	10.2%	5.5%	10.6%
所属する会社は変わってもいいが、同じ内容の仕事をずっと続けていきたい	7.3%	7.8%	6.5%	8.9%	6.7%	7.0%	5.7%	8.4%
同じ会社で、同じ内容の仕事をしたいが、技術・能力的に年を追うごとに難しい内容の仕事をしたい	18.0%	16.5%	20.3%	18.2%	14.8%	21.3%	18.5%	12.5%
所属する会社は変わってもいいが、同じ内容の仕事で、技術・能力的に年を追うごとに難しい内容の仕事をしたい	9.1%	7.5%	11.6%	7.0%	7.9%	11.6%	11.7%	8.5%
同じ会社で、ある仕事を軸にして、類似した仕事に領域を広げながら働いていきたい	23.4%	21.8%	26.0%	18.8%	24.7%	23.7%	30.2%	21.6%
所属する組織を変えつつ、ある仕事を軸にして、類似した内容の仕事に領域を広げながら働いていきたい	7.3%	7.6%	7.0%	8.0%	7.1%	6.5%	7.8%	8.9%
同じ会社内で、部署異動しながらいろいろな仕事をしたい	10.5%	12.3%	7.6%	10.9%	13.7%	6.5%	9.6%	10.7%
所属する会社を変えたり、部署異動をしたりしながら、いろいろな会社や仕事を体験したい	4.2%	4.7%	3.4%	4.2%	5.2%	3.5%	3.1%	5.1%
現時点ではまったくイメージできない	9.8%	10.2%	9.1%	9.3%	11.2%	9.7%	7.8%	13.5%

(15) 【全員】「ファーストキャリアで人生の〇割が決まる」この〇に入る数字を主観で選んでください。(SA)

	全体	文系	理系	文系男子	文系女子	理系男子	理系女子	25年卒
回答数	1,885	1,070	815	313	757	431	384	2,055
10割	2.9%	3.4%	2.1%	4.5%	2.2%	2.6%	1.3%	1.6%
9割	4.3%	4.2%	4.6%	4.5%	3.8%	4.9%	4.2%	4.0%
8割	17.1%	16.3%	18.4%	20.1%	12.4%	20.2%	15.1%	17.5%
7割	20.8%	20.8%	20.8%	21.7%	19.9%	19.3%	23.7%	21.6%
6割	15.2%	14.9%	15.7%	14.1%	15.7%	14.8%	17.2%	15.0%
5割	17.7%	17.9%	17.4%	16.9%	18.9%	18.8%	14.8%	18.8%
4割	7.9%	7.6%	8.2%	4.5%	10.8%	8.6%	7.6%	8.2%
3割	8.9%	9.5%	7.9%	8.0%	11.0%	6.3%	10.9%	8.7%
2割	2.5%	2.8%	2.0%	2.6%	3.0%	2.3%	1.6%	2.8%
1割	2.1%	2.1%	2.1%	2.6%	1.6%	1.9%	2.6%	1.4%
0割	0.6%	0.6%	0.7%	0.6%	0.5%	0.5%	1.0%	0.4%

(16) 【全員】応募時に「最初の勤務地」が限定されていると、応募意欲が高まると思いますか。(もともと拠点が1か所しかない場合も含む)(SA)

	全体	文系	理系	文系男子	文系女子	理系男子	理系女子	24年卒	25年卒
回答数	1,885	1,070	815	313	757	431	384	2,767	2,055
応募意欲がとて高まると思う	34.6%	35.1%	33.7%	35.5%	34.7%	34.8%	31.8%	28.3%	30.4%
他の条件によるが、多少は応募意欲が高まると思う	46.2%	46.3%	46.2%	44.7%	47.8%	44.3%	49.5%	51.4%	47.6%
特に応募意欲には影響しないと思う	12.0%	10.6%	14.0%	10.9%	10.4%	14.6%	13.0%	12.4%	13.7%
わからない・想像がつかない	4.8%	5.2%	4.0%	6.7%	3.7%	4.4%	3.4%	5.6%	5.7%
いろいろな場所に行きたいので、むしろ応募意欲が下がる	2.5%	2.8%	2.0%	2.2%	3.3%	1.9%	2.3%	2.3%	2.6%

(17) 【全員】入社後の転勤(働く場所が変わること)について、現在の考えに最も近いものを選んでください。(SA)

	全体	文系	理系	文系男子	文系女子	理系男子	理系女子	24年卒	25年卒
回答数	1,885	1,070	815	313	757	431	384	2,767	2,055
転勤はしたくない	30.4%	31.6%	28.6%	31.3%	31.8%	29.7%	26.6%	27.1%	26.7%
引っ越しが不要な範囲内であれば転勤があっても良い	26.8%	26.3%	27.5%	25.2%	27.3%	25.8%	30.7%	28.5%	27.8%
エリア内(関東のみ・関西のみ等)であれば転勤があっても良い	20.5%	20.9%	19.9%	23.0%	18.8%	21.8%	16.4%	19.8%	18.7%
全国転勤しても良い	8.3%	7.0%	10.3%	7.3%	6.7%	9.0%	12.5%	9.8%	9.3%
海外含め転勤しても良い	8.3%	9.2%	6.9%	8.3%	10.0%	7.2%	6.2%	7.7%	10.5%
現時点では何とも言えない	5.7%	5.0%	6.9%	4.8%	5.3%	6.5%	7.6%	7.1%	7.1%

(18) 【全員】応募時に「最初に配属される職種(仕事内容)」が限定されていると、応募意欲が高まると思いますか。(SA)

	全体	文系	理系	文系男子	文系女子	理系男子	理系女子	24年卒	25年卒
回答数	1,885	1,070	815	313	757	431	384	2,767	2,055
応募意欲がとて高まると思う	33.7%	30.7%	38.5%	32.3%	29.2%	39.0%	37.5%	31.0%	31.9%
他の条件によるが、多少は応募意欲が高まると思う	43.3%	43.9%	42.3%	41.5%	46.4%	42.0%	42.7%	43.1%	42.4%
特に応募意欲には影響しないと思う	13.5%	14.1%	12.5%	13.7%	14.4%	12.5%	12.5%	13.9%	14.2%
わからない・想像がつかない	4.9%	5.8%	3.5%	7.0%	4.5%	3.5%	3.6%	7.8%	7.6%
いろいろな仕事をしてみたいので、むしろ応募意欲が下がる	4.6%	5.5%	3.2%	5.4%	5.5%	3.0%	3.6%	4.2%	3.9%

(19) 【全員】入社後の「仕事内容が変わる異動」について、現在の考えに最も近いものを選んでください。(SA)

	全体	文系	理系	文系男子	文系女子	理系男子	理系女子	24年卒	25年卒
回答数	1,885	1,070	815	313	757	431	384	2,767	2,055
(仕事内容が変わる)異動はしたくない	17.6%	18.1%	16.7%	20.4%	15.7%	18.3%	13.8%	15.2%	16.4%
自分の希望が叶えられるのであれば異動があっても良い(社内公募制等)	44.9%	42.0%	49.4%	34.8%	49.3%	49.0%	50.3%	44.6%	42.1%
それまでの経験が活かせる仕事であれば異動があっても良い	19.2%	18.7%	19.9%	21.4%	16.0%	18.8%	21.9%	21.1%	21.6%
未経験の仕事内容であっても異動しても良い	8.8%	10.5%	6.3%	12.5%	8.5%	6.3%	6.2%	8.6%	8.3%
いろいろな仕事を体験したいので定期的に異動したい	5.4%	6.7%	3.4%	6.1%	7.3%	2.8%	4.4%	5.7%	6.1%
現時点では何とも言えない	4.2%	4.0%	4.3%	4.8%	3.3%	4.9%	3.4%	4.7%	5.4%

(20) 【全員】今月、何社のオープン・カンパニーや企業主催の教育プログラムなどに参加しましたか。

	全体	文系	理系	文系男子	文系女子	理系男子	理系女子
回答数	1,885	1,070	815	313	757	431	384
1社	18.0%	17.1%	19.4%	16.0%	18.2%	18.1%	21.9%
2社	16.1%	16.0%	16.3%	16.0%	16.0%	15.8%	17.2%
3社	11.8%	13.1%	9.8%	13.4%	12.7%	8.8%	11.5%
4社	4.8%	4.9%	4.8%	3.8%	5.9%	4.6%	4.9%
5社	5.1%	6.3%	3.3%	6.7%	5.8%	3.2%	3.4%
6社	1.6%	2.1%	0.7%	1.9%	2.4%	0.9%	0.3%
7社	2.0%	2.1%	1.8%	2.2%	2.0%	2.1%	1.3%
8社	1.3%	1.3%	1.3%	1.6%	1.1%	1.6%	0.8%
9社	0.3%	0.4%	0.2%	0.3%	0.4%	0.2%	0.3%
10社	0.7%	0.7%	0.7%	0.6%	0.8%	0.7%	0.8%
11社	-	-	-	-	-	-	-
12社	0.2%	0.2%	0.1%	-	0.4%	-	0.3%
13社	0.2%	0.1%	0.4%	-	0.1%	0.5%	0.3%
14社	-	0.1%	-	-	0.1%	-	-
15社	0.2%	0.2%	0.1%	-	0.4%	-	0.3%
16社	0.2%	0.2%	0.1%	0.3%	0.1%	-	0.3%
17社	-	-	-	-	-	-	-
18社	-	-	-	-	-	-	-
19社	-	0.1%	-	-	0.1%	-	-
20社以上	0.2%	0.2%	0.2%	-	0.4%	0.2%	0.3%
今月参加していない	37.3%	35.0%	40.8%	37.1%	33.0%	43.2%	36.5%
今月オープン・カンパニーや企業主催のプログラムに参加した割合	62.7%	65.0%	59.2%	62.9%	67.0%	56.8%	63.5%
今月参加した社数(平均)※0社除く	3.0	3.2	2.8	3.0	3.2	2.9	2.7

(21) 【全員】これまで、何社のオープン・カンパニーや企業主催の教育プログラムなどに参加しましたか。

	全体	文系	理系	文系男子	文系女子	理系男子	理系女子
回答数	1,885	1,070	815	313	757	431	384
1社	9.2%	9.7%	8.4%	11.5%	7.9%	8.8%	7.6%
2社	9.7%	8.2%	12.0%	8.9%	7.4%	13.9%	8.6%
3社	10.7%	9.7%	12.4%	9.3%	10.0%	13.0%	11.5%
4社	5.0%	4.6%	5.6%	4.5%	4.8%	4.6%	7.3%
5社	9.0%	8.8%	9.4%	8.9%	8.7%	7.9%	12.0%
6社	5.7%	5.9%	5.3%	7.0%	4.8%	5.6%	4.9%
7社	4.3%	5.1%	3.0%	4.5%	5.8%	2.6%	3.9%
8社	4.5%	4.8%	3.8%	4.2%	5.5%	3.5%	4.4%
9社	1.8%	2.0%	1.5%	2.2%	1.8%	1.4%	1.6%
10社	7.5%	7.2%	7.9%	5.4%	9.0%	8.6%	6.8%
11社	1.0%	0.9%	1.3%	1.0%	0.8%	1.4%	1.0%
12社	1.3%	1.6%	0.8%	1.9%	1.3%	0.7%	1.0%
13社	0.8%	1.1%	0.4%	1.0%	1.2%	0.5%	0.3%
14社	0.5%	0.5%	0.4%	0.3%	0.7%	0.2%	0.8%
15社	1.8%	2.2%	1.2%	1.6%	2.8%	0.7%	2.1%
16社	0.2%	0.1%	0.4%	-	0.3%	0.5%	0.3%
17社	0.3%	0.4%	0.2%	0.3%	0.5%	-	0.5%
18社	0.3%	0.4%	0.1%	0.3%	0.4%	-	0.3%
19社	0.1%	0.1%	-	-	0.3%	-	-
20社以上	8.0%	9.3%	6.0%	7.3%	11.2%	4.9%	8.1%
これまで参加したことはない	18.3%	17.3%	19.9%	19.8%	14.8%	21.3%	17.2%
これまでオープン・カンパニーや企業主催プログラムに参加した割合	81.7%	82.7%	80.1%	80.2%	85.2%	78.7%	82.8%
これまでの参加社数(平均)※0社除く	7.1	7.6	6.4	6.7	7.9	5.8	6.9

(22) 【全員】ガクチカ(=学生時代に力を入れて取り組んだこと)として話せるエピソードは現時点でいくつありますか。(SA)

	全体	文系	理系	文系男子	文系女子	理系男子	理系女子	24年卒	25年卒
回答数	1,885	1,070	815	313	757	431	384	2,767	2,055
0個	5.2%	5.0%	5.6%	6.1%	4.0%	5.1%	6.5%	7.5%	6.0%
1個	23.3%	24.1%	22.1%	23.6%	24.6%	21.3%	23.4%	28.1%	23.5%
2個	41.1%	38.9%	44.6%	37.1%	40.7%	45.7%	42.7%	42.2%	43.2%
3個	22.1%	22.8%	20.8%	22.7%	23.0%	20.4%	21.6%	16.0%	20.3%
4個	3.9%	4.1%	3.5%	4.5%	3.7%	4.4%	1.8%	3.6%	3.7%
5個以上	4.4%	5.1%	3.3%	6.1%	4.1%	3.0%	3.9%	2.6%	3.3%

(23) 【全員】あなたのガクチカに関して当てはまるものをすべて選んでください。(MA)

	全体	文系	理系	文系男子	文系女子	理系男子	理系女子	24年卒	25年卒
回答数	1,885	1,070	815	313	757	431	384	2,767	2,055
自信があるエピソードを持っている	43.5%	43.2%	44.0%	48.6%	37.9%	48.0%	36.7%	30.6%	36.6%
取り組んだことが複数あり、どの話をするか悩んでいる	28.1%	29.7%	25.5%	31.3%	28.0%	27.1%	22.7%	25.6%	24.4%
これからネタ作りをする予定だ	12.7%	12.8%	12.6%	14.1%	11.6%	13.2%	11.5%	17.7%	14.3%
言語化・文章化することが難しい	32.0%	32.8%	30.6%	26.8%	38.8%	27.6%	35.9%	37.2%	34.2%
自信を持って話せることがない	21.5%	21.8%	21.0%	20.1%	23.4%	18.6%	25.5%	24.6%	21.6%
高校以前の話を話したい	11.1%	11.0%	11.2%	8.3%	13.7%	10.4%	12.5%	13.5%	11.8%
コロナ禍で思うように活動できなかったことがある	6.3%	3.6%	10.5%	2.2%	5.0%	10.0%	11.5%	22.7%	11.5%
選考でどれくらい評価されるか不安だ	41.0%	41.2%	40.7%	36.7%	45.7%	36.7%	47.9%	45.1%	43.7%
他の学生と同じような内容ではないか心配だ	18.9%	19.5%	18.0%	15.0%	23.9%	14.8%	23.7%	20.4%	19.7%
コロナ禍だからこそ取り組んだエピソードを使う予定	3.4%	2.5%	4.9%	3.2%	1.8%	5.3%	4.2%	7.2%	4.5%
アルバイトの話をしていいのかわからない	15.6%	16.4%	14.3%	13.7%	19.0%	11.8%	18.7%	17.9%	17.6%
人に添削してもらいたい	28.6%	30.2%	26.2%	25.9%	34.5%	21.6%	34.4%	31.9%	29.7%
人に添削してもらうのは恥ずかしい	9.4%	9.0%	9.9%	5.8%	12.3%	9.0%	11.5%	13.0%	11.8%
一度提出して落ちた文章を使いまわすか悩む	12.0%	11.1%	13.6%	8.0%	14.1%	12.1%	16.4%	13.5%	13.7%
話を大げさに盛っていいものか迷っている	9.7%	10.2%	9.1%	9.9%	10.4%	8.6%	9.9%	9.9%	9.6%
その他	1.4%	1.6%	1.2%	1.6%	1.6%	1.2%	1.3%	0.9%	1.1%

(24) 【全員】インターンシップ以外で、OB・OG訪問など社会人から話を聞く機会への興味について、当てはまるものを選んでください。(SA)

	全体	文系	理系	文系男子	文系女子	理系男子	理系女子	24年卒	25年卒
回答数	1,885	1,070	815	313	757	431	384	2,767	2,055
非常に興味がある	34.9%	35.8%	33.5%	35.5%	36.1%	31.8%	36.7%	36.9%	36.0%
まあ興味がある	42.8%	41.3%	45.2%	40.9%	41.7%	43.6%	47.9%	42.3%	44.7%
どちらとも言えない	12.8%	12.9%	12.6%	14.4%	11.5%	14.6%	9.1%	12.6%	12.2%
あまり興味はない	6.9%	7.5%	6.1%	6.4%	8.6%	6.3%	5.7%	5.5%	4.8%
全く興味はない	2.5%	2.5%	2.6%	2.9%	2.1%	3.7%	0.5%	2.7%	2.2%

(25) 【全員】OB・OG訪問などで社会人から聞きたい話や受けたい支援をすべて選んでください。(MA)

	全体	文系	理系	文系男子	文系女子	理系男子	理系女子	24年卒	25年卒
回答数	1,885	1,070	815	313	757	431	384	2,767	2,055
社会人から聞きたい話や受けたい支援がある	97.4%	97.7%	96.9%	97.4%	98.0%	95.4%	99.7%	98.0%	97.7%
社会人から聞きたい話や受けたい支援はない	2.7%	2.3%	3.2%	2.6%	2.1%	4.9%	0.3%	2.0%	2.3%

*「社会人から聞きたい話や受けたい支援がある」人のみ内訳	全体	文系	理系	文系男子	文系女子	理系男子	理系女子	24年卒	25年卒
回答数	1,841	1,047	794	305	742	411	383	2,718	2,017
入社を決めた理由	68.0%	66.8%	70.0%	64.6%	69.0%	67.2%	74.9%	67.6%	67.4%
具体的な仕事内容	60.8%	61.1%	60.2%	58.0%	64.2%	61.6%	58.0%	59.1%	63.6%
会社を辞めたいと思ったことがあるか	32.0%	31.4%	33.0%	28.9%	34.0%	30.4%	37.3%	33.9%	36.1%
同じ大学の卒業生の活躍状況	19.4%	19.5%	19.4%	19.7%	19.3%	18.5%	20.9%	20.2%	18.3%
社内の人間関係や雰囲気	55.2%	56.8%	52.7%	51.1%	62.4%	49.1%	58.7%	55.5%	56.4%
職場の環境(レイアウトに凝っている、カフェが併設されている等)	23.6%	21.9%	26.4%	20.7%	23.2%	25.8%	27.4%	27.0%	24.9%
リモートワークの実施状況	16.5%	16.2%	17.1%	12.8%	19.5%	16.1%	18.8%	19.0%	17.8%
会社の将来についてどう思っているのか	22.5%	22.8%	22.0%	22.3%	23.3%	21.4%	23.0%	25.1%	26.9%
会社の長所と短所	43.0%	43.5%	42.1%	41.3%	45.7%	38.2%	48.8%	41.8%	43.6%
教育研修の実状	24.5%	23.1%	26.7%	20.0%	26.3%	24.3%	30.8%	27.5%	25.4%
転勤の有無や頻度	31.5%	32.5%	29.8%	29.2%	35.8%	25.8%	36.6%	32.7%	33.4%
異動の有無や頻度	24.5%	24.9%	23.8%	22.3%	27.5%	20.4%	29.5%	27.6%	27.2%
残業や休日出勤の量	44.6%	44.8%	44.3%	40.3%	49.3%	39.2%	53.0%	47.3%	46.1%
年収など給与について	43.9%	42.7%	45.8%	42.6%	42.9%	43.8%	49.3%	43.1%	43.5%
有給休暇の取得率	30.1%	30.2%	29.9%	28.5%	31.9%	26.3%	36.0%	31.7%	29.8%
産休や育休制度の利用率	16.5%	17.6%	14.8%	14.8%	20.4%	10.5%	22.2%	20.1%	17.1%
学生時代どのように就職活動をしたか	42.4%	45.1%	38.1%	42.3%	47.8%	31.4%	49.6%	47.1%	41.9%
業界・企業選びに関するアドバイス	27.0%	27.7%	25.8%	23.6%	31.8%	22.1%	32.1%	31.8%	28.3%
自己分析の手伝い	19.5%	22.0%	15.4%	21.6%	22.4%	13.1%	19.3%	23.6%	20.4%
エントリーシートの添削	22.4%	23.6%	20.4%	22.3%	24.9%	19.0%	22.7%	26.2%	24.9%
面接に関するアドバイスや模擬面接	34.9%	36.2%	33.0%	31.8%	40.6%	29.2%	39.4%	36.9%	34.3%
筆記試験に関するアドバイス	19.7%	22.0%	16.0%	20.3%	23.6%	12.2%	22.7%	24.4%	18.9%
その他	0.8%	0.7%	0.8%	0.7%	0.8%	0.5%	1.3%	1.6%	1.0%

(26) 【全員】OB・OGを探す際どのようにして探そうと思いますか。当てはまるものをすべて選んでください。(MA)

	全体	文系	理系	文系男子	文系女子	理系男子	理系女子	24年卒	25年卒
回答数	1,707	967	740	290	677	380	360	2,718	1,890
サークル・部活動・ゼミ・研究室・バイト先などの先輩に依頼	39.2%	36.7%	43.1%	37.6%	35.7%	46.3%	37.8%	35.8%	40.1%
キャリアセンターにあるOB・OGリストを使う	49.3%	55.5%	39.5%	52.4%	58.6%	36.8%	43.9%	46.6%	48.6%
大学の教授に先輩を紹介してもらおう	20.6%	17.5%	25.5%	18.6%	16.4%	25.8%	25.0%	18.8%	21.5%
企業の人事に紹介してもらえよう依頼する	14.9%	13.8%	16.6%	14.8%	12.7%	15.5%	18.3%	13.0%	15.9%
学内外のOB・OGと話せるイベントに参加する	26.6%	23.8%	31.0%	22.8%	24.8%	28.7%	35.0%	26.1%	29.3%
OB・OG訪問専用のサイトやアプリで探す	16.8%	18.2%	14.5%	16.9%	19.5%	15.3%	13.3%	12.5%	16.1%
マッチングアプリなど汎用アプリで探す	2.8%	3.0%	2.4%	3.8%	2.2%	3.4%	0.6%	2.6%	3.8%
X、InstagramなどSNSで探す	2.8%	2.7%	3.0%	2.1%	3.4%	3.2%	2.8%	3.0%	3.3%
その他	2.2%	2.1%	2.3%	2.1%	2.1%	1.8%	3.1%	3.0%	2.7%

(27) 【全員】自分でインターンシップ・仕事体験の企業情報を調べるとき、どの情報源を活用したことがありますか。(MA)

	全体	文系	理系	文系男子	文系女子	理系男子	理系女子
回答数	1,885	1,070	815	313	757	431	384
就職情報サイト	86.2%	85.3%	87.6%	84.0%	86.7%	87.7%	87.5%
キャリアセンター	33.8%	36.7%	29.2%	36.1%	37.3%	28.1%	31.2%
エージェント(紹介会社)	12.2%	12.7%	11.4%	13.1%	12.3%	12.5%	9.4%
口コミサイト、LINEなどのオープンチャット	13.9%	15.7%	11.1%	17.3%	14.1%	11.1%	10.9%
OB,OG	8.2%	6.5%	11.0%	7.7%	5.3%	11.4%	10.4%
企業の公式SNSアカウント	14.9%	17.2%	11.2%	14.4%	19.9%	9.0%	15.1%
それ以外のSNSアカウント	5.1%	5.1%	5.0%	5.4%	4.8%	4.9%	5.2%
新聞	1.7%	2.0%	1.3%	2.2%	1.7%	1.6%	0.8%
テレビ	1.4%	1.5%	1.4%	1.9%	1.1%	1.4%	1.3%
ChatGPTなどの生成AI	3.9%	3.8%	4.2%	4.8%	2.8%	5.1%	2.6%
企業HP	33.4%	30.8%	37.6%	28.8%	32.8%	36.7%	39.3%
合同説明会(WEB含む)	40.3%	40.5%	39.8%	39.3%	41.7%	35.0%	48.4%
上記以外の情報源	2.6%	2.3%	3.1%	1.9%	2.6%	3.2%	2.9%

(28) 【全員】インターンシップ・仕事体験の企業にエントリーするとき、必ずチェックする情報源はどれですか。(MA)

	全体	文系	理系	文系男子	文系女子	理系男子	理系女子
回答数	1,885	1,070	815	313	757	431	384
就職情報サイト	80.3%	80.5%	80.0%	78.6%	82.4%	77.7%	84.1%
キャリアセンター	20.2%	23.6%	14.8%	29.4%	17.7%	15.5%	13.5%
エージェント(紹介会社)	6.3%	7.0%	5.2%	9.6%	4.5%	5.3%	4.9%
口コミサイト、LINEなどのオープンチャット	13.5%	13.1%	14.1%	12.5%	13.7%	15.8%	11.2%
OB,OG	3.5%	3.2%	4.0%	3.2%	3.3%	4.6%	2.9%
企業の公式SNSアカウント	9.6%	10.8%	7.9%	9.3%	12.3%	6.7%	9.9%
それ以外のSNSアカウント	2.6%	3.3%	1.4%	3.5%	3.2%	1.6%	1.0%
新聞	1.1%	1.2%	0.9%	1.3%	1.1%	1.2%	0.5%
テレビ	1.1%	1.4%	0.6%	2.2%	0.7%	0.5%	0.8%
ChatGPTなどの生成AI	2.3%	2.2%	2.3%	3.8%	0.7%	2.3%	2.3%
企業HP	37.8%	33.3%	45.0%	29.7%	37.0%	44.5%	45.8%
合同説明会(WEB含む)	20.3%	20.4%	20.1%	22.7%	18.1%	19.5%	21.1%
上記以外の情報源	1.7%	1.9%	1.5%	1.6%	2.1%	1.6%	1.3%

(29) 【全員】興味を持った企業のうち、SNSがきっかけで興味を持った企業の割合はどのぐらいですか。(MA)

	全体	文系	理系	文系男子	文系女子	理系男子	理系女子
回答数	1,885	1,070	815	313	757	431	384
0割	41.3%	36.7%	48.6%	33.9%	39.6%	45.5%	54.2%
1割	16.7%	16.1%	17.8%	15.3%	16.8%	16.9%	19.3%
2割	12.1%	12.7%	11.1%	11.5%	13.9%	12.3%	8.9%
3割	10.4%	12.2%	7.7%	12.5%	11.9%	8.4%	6.5%
4割	4.6%	5.7%	3.0%	7.3%	4.0%	2.8%	3.4%
5割	5.7%	6.0%	5.3%	6.7%	5.3%	7.0%	2.3%
6割	3.0%	3.6%	2.1%	4.2%	3.0%	1.9%	2.6%
7割	2.5%	2.4%	2.6%	2.9%	1.8%	3.0%	1.8%
8割	2.0%	2.4%	1.3%	2.9%	2.0%	1.4%	1.0%
9割	1.0%	1.3%	0.4%	1.6%	1.1%	0.7%	-
10割	0.7%	1.0%	0.1%	1.3%	0.7%	0.2%	-

(1) 【全員】これまで何社のインターンシップ・仕事体験に応募や申し込みをしましたか。(SA)

	理系全体	学部	院	機電系	情報系	土木・建築系	化学系	薬学系	その他理系
回答数	815	495	320	134	150	71	103	104	253
1社	6.6%	8.4%	4.1%	7.0%	6.0%	11.7%	3.1%	7.6%	6.4%
2社	8.7%	10.0%	6.7%	11.0%	8.0%	3.8%	6.1%	9.3%	10.0%
3社	10.0%	11.5%	7.8%	11.8%	6.3%	7.2%	11.5%	13.2%	10.3%
4社	8.2%	8.9%	7.1%	3.6%	8.2%	11.0%	12.5%	8.6%	8.0%
5社	10.7%	10.7%	10.8%	10.7%	10.9%	12.7%	9.0%	12.3%	10.3%
6社	5.4%	5.6%	5.1%	7.2%	4.7%	6.6%	8.3%	7.1%	2.5%
7社	5.0%	6.1%	3.4%	4.7%	6.0%	5.5%	4.1%	9.3%	3.1%
8社	4.4%	4.9%	3.6%	4.2%	4.2%	8.9%	3.8%	5.0%	3.2%
9社	1.7%	1.3%	2.3%	2.4%	2.0%	1.7%	2.3%	1.3%	1.0%
10社	11.0%	9.2%	13.7%	12.5%	14.0%	10.0%	8.0%	5.5%	11.9%
11社	1.4%	1.1%	1.8%	0.8%	3.5%	1.1%	-	1.7%	1.0%
12社	1.8%	1.3%	2.5%	2.1%	0.5%	1.1%	2.6%	2.2%	2.2%
13社	1.3%	0.9%	2.0%	1.6%	0.9%	1.7%	2.6%	0.8%	1.0%
14社	0.8%	0.8%	0.8%	-	1.5%	-	-	1.7%	1.2%
15社	3.7%	2.7%	5.2%	2.4%	3.4%	8.5%	3.8%	3.0%	3.7%
16社	0.9%	1.0%	0.8%	1.3%	1.5%	-	-	-	1.3%
17社	0.2%	-	0.5%	-	0.5%	-	-	-	0.3%
18社	0.2%	-	0.6%	-	-	-	-	-	0.8%
19社	-	-	-	-	-	-	-	-	-
20社以上	12.3%	7.3%	19.5%	10.4%	11.7%	5.9%	17.5%	6.0%	16.0%
応募や申し込みをしていない(0社)	5.6%	8.2%	1.8%	6.2%	6.3%	2.8%	4.7%	5.6%	5.9%
応募・申し込み経験ありの割合	94.4%	91.8%	98.2%	93.8%	93.7%	97.2%	95.3%	94.4%	94.1%
今月までのインターンシップ応募社数(平均) ※0社除く	8.1	6.8	9.9	7.6	8.4	7.3	8.7	6.6	8.8

(2) 【全員】これまで何社のインターンシップ・仕事体験に参加をしましたか。(SA)

	理系全体	学部	院	機電系	情報系	土木・建築系	化学系	薬学系	その他理系
回答数	815	495	320	134	150	71	103	104	253
1社	12.6%	13.5%	11.4%	13.9%	12.0%	16.5%	12.7%	11.4%	11.4%
2社	15.4%	15.8%	15.0%	16.5%	17.0%	6.1%	18.5%	13.6%	15.9%
3社	13.0%	12.0%	14.5%	14.4%	12.0%	12.7%	13.3%	8.4%	14.6%
4社	8.8%	9.1%	8.2%	8.5%	14.8%	11.0%	5.2%	9.8%	5.3%
5社	9.9%	9.6%	10.2%	12.0%	6.1%	11.0%	7.9%	13.1%	10.3%
6社	5.6%	4.7%	6.9%	6.9%	3.7%	10.0%	4.5%	8.4%	4.1%
7社	3.9%	3.3%	4.8%	1.3%	3.5%	4.4%	6.1%	5.1%	4.2%
8社	3.7%	2.8%	5.0%	4.5%	4.2%	7.2%	3.5%	4.6%	1.7%
9社	1.8%	1.6%	2.2%	2.1%	0.9%	1.7%	1.9%	1.7%	2.3%
10社	6.4%	5.6%	7.5%	5.3%	3.2%	5.5%	5.2%	2.5%	11.5%
11社	1.1%	0.8%	1.5%	1.6%	0.8%	-	-	2.5%	1.3%
12社	1.6%	1.2%	2.0%	-	1.5%	1.7%	3.1%	-	2.5%
13社	0.6%	0.7%	0.5%	-	1.2%	-	1.2%	-	0.6%
14社	0.7%	0.7%	0.7%	-	1.2%	1.7%	1.2%	1.7%	-
15社	0.6%	0.7%	0.4%	-	0.5%	1.1%	1.2%	1.3%	0.3%
16社	0.4%	0.3%	0.6%	1.6%	-	-	0.7%	-	-
17社	0.3%	0.2%	0.6%	-	0.8%	-	-	-	0.6%
18社	-	-	-	-	-	-	-	-	-
19社	0.1%	0.2%	-	-	-	-	-	-	0.3%
20社以上	2.8%	3.2%	2.2%	2.1%	5.3%	3.8%	3.1%	-	2.1%
これまで参加したことがない(0社)	10.7%	14.1%	5.8%	9.1%	11.4%	5.5%	10.8%	15.9%	10.8%
参加経験者の割合	89.3%	85.9%	94.2%	90.9%	88.6%	94.5%	89.2%	84.1%	89.2%
平均参加社数 ※0社除く	5.2	5.1	5.5	4.8	5.4	5.6	5.3	4.8	5.5

(3) 【参加経験のある方】インターンシップ・仕事体験に初めて参加したのはいつですか。(SA)

	理系全体	学部	院	機電系	情報系	土木・建築系	化学系	薬学系	その他理系
	707	416	291	119	127	66	93	87	215
2024年3月以前	9.3%	9.1%	9.7%	6.0%	13.0%	4.8%	9.8%	14.7%	8.3%
2024年4月	0.9%	1.5%	-	0.9%	-	1.1%	-	3.0%	1.0%
2024年5月	4.7%	5.9%	3.0%	4.5%	7.0%	-	2.9%	12.1%	2.7%
2024年6月	9.8%	10.8%	8.4%	3.3%	10.7%	11.3%	9.0%	17.0%	10.6%
2024年7月	15.9%	13.9%	18.6%	18.5%	15.4%	26.1%	14.1%	12.5%	13.4%
2024年8月	36.1%	36.1%	36.2%	48.2%	35.2%	40.1%	36.1%	13.1%	35.9%
2024年9月	12.7%	10.4%	15.7%	8.9%	12.3%	11.3%	20.1%	6.9%	14.7%
2024年10月	3.9%	4.0%	3.9%	3.6%	0.9%	4.1%	4.2%	4.6%	5.8%
2024年11月	6.7%	8.3%	4.5%	6.0%	5.5%	1.1%	3.8%	16.0%	7.6%

(4) 【全員】今月行ったことについて、実際に活動した項目をすべて選んでください。(MA)

	理系全体	学部	院	機電系	情報系	土木・建築系	化学系	薬学系	その他理系
回答数	815	495	320	134	150	71	103	104	253
業界研究をした	49.0%	46.0%	53.2%	43.8%	52.3%	44.7%	62.7%	47.2%	46.0%
企業研究をした	61.2%	60.0%	63.0%	55.2%	63.1%	63.1%	64.7%	63.9%	60.7%
仕事(職種)研究をした	41.4%	40.9%	42.1%	35.0%	40.9%	38.6%	53.4%	39.1%	42.3%
自己分析をした	47.2%	46.6%	48.0%	34.4%	51.7%	46.6%	50.9%	44.4%	51.8%
OB・OG、社会人の話を聞いた	24.6%	21.9%	28.5%	26.8%	19.8%	24.8%	31.0%	22.0%	24.6%
大学のキャリアセンターに相談した	19.2%	19.7%	18.5%	19.5%	15.3%	24.2%	11.5%	12.9%	25.9%
大学主催のガイダンスに出席した	17.5%	20.7%	12.9%	19.0%	15.2%	20.1%	14.6%	21.7%	17.1%
インターンシップ・仕事体験に応募や申し込みをした	51.8%	48.8%	56.1%	48.4%	52.0%	45.5%	56.0%	39.1%	58.9%
個別企業説明会(WEB含む)に参加した ※	41.4%	38.6%	45.5%	34.1%	44.3%	25.2%	37.3%	45.7%	49.2%
合同企業説明会(WEB含む)に参加した ※	29.3%	31.1%	26.7%	27.4%	35.6%	20.8%	27.4%	34.1%	27.8%
エントリーシートを取り寄せた ※	7.0%	8.2%	5.2%	5.9%	7.5%	4.2%	6.6%	7.6%	8.1%
エントリーシートを提出した ※	40.7%	34.9%	48.9%	41.4%	45.5%	32.8%	38.5%	31.3%	43.9%
エントリーシートが通過した ※	27.6%	20.5%	37.7%	27.4%	32.3%	25.8%	29.2%	15.4%	29.0%
適性検査や筆記試験を受けた ※	37.1%	30.2%	46.9%	33.3%	43.9%	36.9%	32.9%	23.8%	41.8%
面接を受けた(WEB含む) ※	32.1%	26.3%	40.2%	25.6%	40.0%	45.8%	33.4%	16.1%	32.3%
インターンシップ・仕事体験に参加した	34.8%	29.9%	41.9%	25.0%	34.8%	33.5%	34.0%	33.3%	42.5%
リクレーターと会った(WEB含む)	15.8%	15.9%	15.6%	11.9%	14.5%	18.9%	16.3%	27.6%	13.3%
面接以外で人事担当者と会った(WEB含む)	19.8%	18.8%	21.1%	13.7%	17.1%	19.9%	20.7%	26.5%	22.4%
上記に当てはまるものはない	3.3%	4.8%	1.1%	4.5%	2.7%	2.8%	5.0%	4.3%	1.8%

※ インターンシップ・仕事体験に関するものに限定

(5) 【全員】今月何社のインターンシップ・仕事体験に応募や申し込みをしましたか。(SA)

	理系全体	学部	院	機電系	情報系	土木・建築系	化学系	薬学系	その他理系
回答数	815	495	320	134	150	71	103	104	253
1社	17.2%	18.9%	14.7%	16.8%	17.9%	20.1%	13.1%	18.5%	17.3%
2社	16.8%	16.7%	16.9%	14.9%	11.6%	12.1%	24.6%	20.7%	18.1%
3社	13.9%	12.7%	15.5%	13.5%	13.7%	15.9%	10.2%	13.2%	15.4%
4社	7.0%	4.4%	10.7%	6.7%	7.2%	2.8%	6.1%	5.1%	9.4%
5社	7.8%	6.7%	9.4%	4.8%	8.0%	4.9%	10.8%	5.1%	10.1%
6社	2.6%	2.4%	3.0%	3.2%	3.5%	-	1.9%	4.6%	2.0%
7社	1.2%	1.8%	0.4%	1.6%	0.8%	-	1.2%	3.8%	0.6%
8社	2.1%	2.2%	2.0%	4.5%	1.5%	-	3.5%	0.8%	1.5%
9社	0.8%	0.9%	0.6%	0.8%	1.5%	-	1.2%	-	0.6%
10社	1.1%	1.0%	1.2%	1.3%	1.5%	-	-	0.8%	1.5%
11社	0.1%	-	0.2%	0.5%	-	-	-	-	-
12社	0.4%	-	1.0%	-	0.8%	-	-	-	0.8%
13社	0.1%	-	0.2%	-	-	-	0.7%	-	-
14社	-	-	-	-	-	-	-	-	-
15社	0.3%	0.3%	0.4%	-	0.8%	1.7%	-	-	-
16社	-	-	-	-	-	-	-	-	-
17社	-	-	-	-	-	-	-	-	-
18社	-	-	-	-	-	-	-	-	-
19社	-	-	-	-	-	-	-	-	-
20社以上	0.1%	0.2%	-	-	-	-	-	0.8%	-
今月応募や申し込みをしていない(0社)	28.6%	31.9%	23.9%	31.3%	31.3%	42.6%	26.7%	26.3%	22.6%
今月応募や申し込みをした	71.4%	68.1%	76.1%	68.7%	68.7%	57.4%	73.3%	73.7%	77.4%
今月の平均応募社数 ※0社除く	3.2	3.1	3.4	3.4	3.4	2.7	3.1	3.2	3.2

(6) 【全員】今月インターンシップ・仕事体験の選考を受けましたか。当てはまるものをすべて選んでください。(MA)

	理系全体	学部	院	機電系	情報系	土木・建築系	化学系	薬学系	その他理系
回答数	815	495	320	134	150	71	103	104	253
エントリーシート	47.9%	34.9%	66.4%	51.7%	46.9%	38.1%	50.3%	32.0%	54.2%
作品などのポートフォリオ	2.4%	2.6%	2.1%	1.6%	4.0%	3.2%	2.3%	0.8%	2.3%
研究概要書	11.6%	2.5%	24.6%	6.2%	5.5%	1.7%	25.7%	9.9%	16.6%
動画エントリーシート	10.1%	6.2%	15.6%	9.1%	5.5%	5.5%	11.1%	6.8%	16.0%
適性検査・筆記試験	31.6%	22.7%	44.4%	28.5%	35.9%	23.3%	35.1%	23.8%	34.7%
グループディスカッション(対面)	1.8%	1.9%	1.7%	3.2%	2.2%	-	1.2%	2.2%	1.3%
グループディスカッション(WEB)	7.8%	5.7%	10.9%	6.7%	11.5%	7.2%	8.0%	2.2%	8.3%
面接(対面)	4.5%	5.3%	3.4%	0.8%	7.2%	8.9%	3.1%	5.5%	4.0%
面接(WEB)	16.9%	11.7%	24.3%	16.2%	18.6%	10.4%	22.0%	7.3%	19.6%
今月選考を受けていない	44.4%	56.1%	27.7%	42.2%	44.0%	53.4%	41.8%	58.9%	38.8%
今月選考を受けた	55.6%	43.9%	72.3%	57.8%	56.0%	46.6%	58.2%	41.1%	61.2%

(7) 【全員】今月何社のインターンシップ・仕事体験に参加しましたか。(SA)

	理系全体	学部	院	機電系	情報系	土木・建築系	化学系	薬学系	その他理系
回答数	815	495	320	134	150	71	103	104	253
1社	23.5%	21.7%	26.0%	20.2%	24.6%	22.0%	26.1%	24.5%	23.8%
2社	13.9%	13.1%	15.1%	11.4%	9.9%	13.8%	18.8%	17.2%	14.8%
3社	6.9%	6.6%	7.3%	3.2%	7.2%	4.9%	4.2%	9.3%	9.9%
4社	2.3%	2.0%	2.9%	2.4%	1.7%	1.1%	4.2%	1.3%	2.6%
5社	1.8%	2.6%	0.8%	1.6%	2.3%	3.4%	0.7%	3.8%	1.0%
6社	1.1%	1.5%	0.6%	1.6%	1.2%	1.1%	-	-	1.7%
7社	1.0%	1.1%	1.0%	1.6%	0.8%	-	1.2%	1.7%	0.8%
8社	0.2%	0.4%	-	1.3%	-	-	-	-	-
9社	0.2%	0.4%	-	-	-	-	1.2%	-	0.3%
10社以上	0.3%	0.6%	-	-	0.8%	-	-	-	0.6%
今月参加していない(0社)	48.5%	50.1%	46.3%	56.6%	51.5%	53.8%	43.6%	42.2%	44.4%
今月インターンシップ・仕事体験に参加した割合	51.5%	49.9%	53.7%	43.4%	48.5%	46.2%	56.4%	57.8%	55.6%
今月の平均参加社数 ※0社除く	2.2	2.3	1.9	2.3	2.1	2.0	2.0	2.1	2.3

(8) 【今月参加した方】今月インターンシップ・仕事体験に参加した企業の業種を選んでください。(MA)

	理系全体	学部	院	機電系	情報系	土木・建築系	化学系	薬学系	その他理系
回答数	419	249	170	54	73	34	57	62	139
建設・設備工事	7.4%	9.8%	4.3%	3.3%	4.1%	61.9%	1.3%	1.4%	2.7%
住宅・インテリア	7.2%	9.4%	4.3%	2.0%	4.1%	47.2%	3.4%	-	6.0%
食品・農林・水産	15.4%	14.0%	17.3%	9.3%	3.1%	2.3%	13.4%	5.2%	34.1%
アパレル・服飾関連	0.8%	0.5%	1.1%	-	1.6%	-	-	-	1.5%
繊維・化学・ゴム・ガラス・セラミック	12.0%	6.2%	20.1%	5.3%	-	-	52.5%	1.4%	11.5%
薬品・化粧品	13.1%	10.0%	17.3%	4.0%	1.6%	-	22.2%	26.9%	17.8%
鉄鋼・金属・鉱業	4.3%	2.9%	6.2%	9.3%	5.7%	-	9.6%	-	1.5%
機械・プラント	7.4%	6.4%	8.8%	30.8%	1.6%	-	14.2%	-	1.9%
電子・電気機器	7.9%	6.9%	9.2%	24.7%	9.4%	-	11.6%	1.4%	2.1%
自動車・輸送用機器	6.9%	5.2%	9.2%	27.5%	6.3%	-	8.8%	-	1.5%
精密・医療機器	4.3%	3.3%	5.8%	13.4%	2.5%	-	3.4%	1.4%	4.0%
印刷・事務機器・日用品	1.5%	1.8%	1.1%	2.0%	1.0%	2.3%	-	-	2.7%
スポーツ・玩具・ゲーム製品	1.8%	2.2%	1.4%	4.0%	4.7%	-	-	-	1.2%
その他メーカー	1.9%	2.4%	1.3%	2.0%	6.6%	-	1.3%	-	0.6%
総合商社	0.8%	0.3%	1.4%	4.0%	1.0%	-	-	-	-
専門商社	2.0%	2.5%	1.4%	-	3.1%	2.3%	3.4%	-	2.5%
百貨店・スーパー・コンビニ	2.5%	4.4%	-	-	3.1%	2.3%	-	1.4%	5.0%
専門店	0.5%	0.8%	-	-	-	-	-	-	1.5%
銀行・証券	1.5%	2.2%	0.7%	2.0%	2.5%	-	-	-	2.5%
クレジット・信販・リース・その他金融	0.5%	0.3%	0.7%	-	-	-	-	1.4%	0.9%
生保・損保	1.3%	1.7%	0.7%	-	6.6%	-	-	-	-
放送・新聞・出版	1.1%	1.7%	0.4%	-	4.1%	-	-	1.4%	0.6%
広告・芸能	1.7%	2.5%	0.7%	2.0%	4.1%	3.7%	-	-	1.2%
ソフトウェア・情報処理・ネット関連	17.1%	18.7%	14.9%	13.9%	60.9%	-	8.8%	-	7.4%
ゲームソフト	1.1%	1.0%	1.1%	3.3%	1.6%	-	2.1%	-	-
通信	3.8%	4.0%	3.4%	4.0%	11.7%	-	-	-	3.0%
鉄道・航空	4.3%	3.2%	5.8%	13.4%	2.5%	7.3%	2.1%	-	3.0%
陸運・海運・物流	1.7%	2.9%	-	-	4.7%	-	-	-	2.5%
電力・ガス・エネルギー	3.1%	1.3%	5.5%	2.5%	5.7%	-	9.6%	-	0.9%
不動産	2.1%	3.2%	0.7%	-	-	13.3%	-	-	3.4%
給食・フードサービス	1.1%	2.0%	-	2.0%	-	-	-	-	2.7%
ホテル・旅行	1.0%	1.7%	-	2.0%	1.6%	-	-	-	1.2%
医療・調剤薬局	10.4%	16.7%	1.8%	-	-	-	-	69.3%	4.8%
介護・福祉サービス	0.8%	1.5%	-	-	1.6%	-	-	-	1.8%
アミューズメント・レジャー	1.3%	1.1%	1.4%	2.0%	2.5%	-	-	-	1.5%
コンサルティング・調査	2.0%	0.8%	3.7%	3.3%	3.1%	2.3%	1.3%	-	1.9%
人材サービス(派遣・紹介)	2.0%	3.5%	-	4.0%	4.7%	2.3%	1.3%	-	0.6%
教育	0.8%	1.5%	-	-	1.6%	-	1.3%	-	1.2%
エステ・理美容・フィットネス	0.4%	0.6%	-	-	-	-	-	-	1.2%
冠婚葬祭	-	-	-	-	-	-	-	-	-
その他サービス	1.0%	1.5%	0.4%	-	-	-	1.3%	1.4%	2.1%
官公庁・公社・団体	1.1%	1.7%	0.4%	-	-	-	-	1.4%	3.0%
建設	14.6%	19.2%	8.6%	5.3%	8.2%	109.1%	4.7%	1.4%	8.7%
製造(建設除く)	77.3%	61.8%	98.8%	132.3%	44.1%	4.6%	137.0%	36.3%	80.4%
商社	2.8%	2.8%	2.8%	4.0%	4.1%	2.3%	3.4%	-	2.5%
小売	3.0%	5.2%	-	-	3.1%	2.3%	-	1.4%	6.5%
金融	3.3%	4.2%	2.1%	2.0%	9.1%	-	-	1.4%	3.4%
マスコミ	2.8%	4.2%	1.1%	2.0%	8.2%	3.7%	-	1.4%	1.8%
ソフトウェア・通信	22.0%	23.7%	19.4%	21.2%	74.2%	-	10.9%	-	10.4%
インフラ	9.1%	7.4%	11.3%	15.9%	12.9%	7.3%	11.7%	-	6.4%
サービス	22.9%	34.1%	8.0%	13.3%	15.1%	17.9%	5.2%	70.7%	22.4%
官公庁・公社・団体	1.1%	1.7%	0.4%	-	-	-	-	1.4%	3.0%

(9) 【今月参加した方】今月インターンシップ・仕事体験に参加した企業の従業員規模を選んでください。(MA)

	理系全体	学部	院	機電系	情報系	土木・建築系	化学系	薬学系	その他理系
回答数	410	242	168	53	70	33	57	59	138
～49人	7.4%	8.2%	6.3%	7.5%	6.9%	-	6.7%	4.5%	11.0%
50～99人	7.8%	9.7%	5.1%	10.3%	7.5%	22.4%	6.2%	3.9%	5.4%
100～299人	13.9%	17.1%	9.5%	10.3%	10.7%	28.6%	15.0%	5.4%	16.5%
300～499人	14.1%	16.9%	10.3%	3.3%	17.0%	21.9%	11.4%	11.4%	17.6%
500～999人	20.7%	25.5%	14.2%	14.9%	25.7%	32.4%	14.7%	10.5%	24.3%
1,000～2,999人	33.8%	34.2%	33.3%	36.9%	38.5%	18.6%	33.9%	32.0%	34.2%
3,000～4,999人	21.0%	17.2%	26.2%	21.1%	22.9%	18.6%	25.3%	20.4%	18.8%
5,000人以上	28.9%	24.0%	35.6%	42.0%	25.3%	18.6%	30.0%	39.8%	22.7%

(10) 【全員】今月インターンシップ・仕事体験やオープン・カンパニー、キャリア教育に参加しましたか。参加したプログラムの種類を全てお選びください。(MA)

	理系全体	学部	院	機電系	情報系	土木・建築系	化学系	薬学系	その他理系
回答数	562	337	225	91	100	42	70	72	187
オープン・カンパニー型(業界・企業による説明会・イベント)	72.8%	73.0%	72.4%	69.8%	73.4%	70.7%	69.6%	69.1%	77.4%
キャリア教育型(大学等の授業(講義)や企業による教育プログラム)	11.8%	15.7%	6.3%	10.0%	8.4%	9.4%	5.5%	16.4%	16.5%
期間が「半日・1日」の就業体験のあるプログラム	45.5%	41.3%	51.5%	33.7%	48.7%	64.5%	54.8%	40.6%	43.9%
期間が「2～4日程度」の就業体験のあるプログラム	9.7%	8.2%	11.8%	11.2%	13.3%	6.5%	8.5%	11.1%	7.4%
期間が「5日以上(1週間程度)」の就業体験のあるプログラム	2.5%	2.8%	2.1%	4.8%	4.5%	-	1.7%	2.4%	0.9%
長期間(1ヶ月くらい)の就業体験のあるプログラム	0.8%	0.8%	0.9%	3.6%	0.7%	-	-	-	-

(11) 【今月参加した方に質問】どのような内容のプログラムに参加しましたか。(MA/オープン・カンパニーは含まない)

	理系全体	学部	院	機電系	情報系	土木・建築系	化学系	薬学系	その他理系
回答数	374	220	154	51	66	32	55	49	121
職場における実務体験	30.1%	30.1%	30.1%	33.1%	28.0%	45.2%	29.7%	32.7%	25.0%
社員の会議、打合せ、商談への同席・同行	4.9%	5.3%	4.3%	9.1%	1.7%	-	10.7%	1.8%	4.3%
会社見学・工場見学	36.7%	33.3%	41.3%	50.1%	27.6%	45.7%	51.1%	38.4%	25.3%
仕事理解ができるゲーム	21.2%	21.3%	21.1%	15.5%	27.6%	12.5%	21.9%	18.1%	23.4%
グループワーク(企画立案、課題解決)	42.9%	35.6%	52.6%	47.2%	47.2%	34.6%	41.2%	23.5%	48.6%
グループワーク(プレゼンテーション・発表)	34.8%	28.9%	42.6%	41.6%	34.8%	25.0%	32.6%	23.5%	39.5%
現場社員との座談会・交流会	57.8%	58.6%	56.7%	52.0%	56.6%	63.5%	46.5%	67.3%	62.0%
社員からのフィードバック	31.6%	29.3%	34.6%	26.1%	36.5%	25.0%	30.7%	29.9%	34.2%
ビジネススキル研修・能力開発プログラム(ロジカルシンキング・ITスキル・コミュニケーション力など)	1.9%	3.4%	-	2.1%	3.4%	2.4%	-	-	2.4%
大学院レベルの高度な専門性が必要になる1ヵ月以上の実践型プログラム	0.2%	-	0.5%	-	1.1%	-	-	-	-

(12) 【今月参加した方に質問】インターンシップ・仕事体験に参加して得られたと思うことは何ですか。(MA)

	理系全体	学部	院	機電系	情報系	土木・建築系	化学系	薬学系	その他理系
回答数	380	224	156	52	66	33	55	51	123
どの業界を志望するか明確にできた	33.8%	31.4%	37.1%	27.4%	38.3%	37.1%	40.6%	25.7%	33.2%
どの職種を志望するか明確にできた	36.3%	34.2%	39.1%	30.3%	40.6%	37.1%	37.4%	30.9%	37.9%
特定の企業のことをよく知ることができた	62.1%	55.7%	70.5%	40.7%	61.5%	59.0%	67.1%	59.0%	72.8%
視野を広げられた	43.9%	42.4%	46.0%	55.9%	44.7%	47.1%	39.8%	34.4%	42.1%
自分の専攻が社会で役に立つか知ることができた	16.1%	15.6%	16.8%	17.8%	15.9%	10.0%	17.4%	12.5%	17.8%
志望企業や志望業界で働くことを経験できた	18.5%	15.3%	22.8%	26.4%	18.7%	21.9%	18.2%	6.9%	17.9%
自分の力を試せた	14.8%	13.3%	16.8%	18.8%	18.7%	14.8%	17.4%	3.5%	13.4%
自分が何をやりたいのかを見つけられた	18.4%	17.9%	19.2%	17.2%	17.0%	15.7%	23.0%	20.1%	17.8%
仕事に対する自分の適性を知ることができた	13.5%	12.3%	15.2%	9.7%	9.0%	21.9%	9.9%	11.5%	18.6%
就職活動に有利になったと思った	20.0%	19.0%	21.3%	11.0%	17.6%	17.1%	21.7%	24.7%	24.2%
就職活動に対する意識・意欲を高められた	29.6%	32.2%	26.1%	31.1%	21.3%	24.8%	27.0%	36.1%	34.0%
単位を取得することができた(取得予定含む)	0.8%	1.5%	-	2.1%	1.1%	-	-	-	1.1%
人脈を広げられた	8.9%	8.4%	9.4%	7.6%	9.7%	10.0%	12.6%	6.9%	7.6%
自己PRのために企業に話せるネタを作ることができた	8.4%	8.2%	8.7%	7.6%	4.9%	13.8%	9.1%	5.2%	10.4%
その他	1.2%	1.5%	0.8%	2.1%	-	-	-	-	2.8%

(13) 【全員】就職活動を経て、新卒で入社する会社で何年ぐらい働きたいですか。(SA)

	理系全体	学部	院	機電系	情報系	土木・建築系	化学系	薬学系	その他理系
回答数	815	495	320	134	150	71	103	104	253
1～3年ぐらい	3.9%	4.5%	3.1%	2.4%	4.9%	1.7%	5.0%	6.8%	3.3%
4～6年ぐらい	10.3%	12.7%	7.0%	6.2%	15.7%	7.6%	9.3%	11.4%	10.2%
7～9年ぐらい	10.4%	11.0%	9.4%	13.5%	12.3%	10.6%	7.7%	12.1%	7.5%
10年以上	21.0%	16.7%	27.1%	16.9%	14.8%	21.0%	26.1%	20.0%	25.9%
定年まで	22.6%	22.3%	23.0%	26.8%	21.0%	28.0%	21.7%	19.9%	20.7%
特に決めてない・わからない	31.8%	32.8%	30.5%	34.2%	31.2%	31.1%	30.2%	29.8%	32.4%

(14) 【全員】社会人になったらどのように働いていきたいですか。(40代くらいまでのキャリアとして)現時点での希望で一番近い考えを選択してください。(SA)

	理系全体	学部	院	機電系	情報系	土木・建築系	化学系	薬学系	その他理系
回答数	815	495	320	134	150	71	103	104	253
同じ会社で、同じ内容の仕事はずっと続けていきたい	8.5%	9.4%	7.3%	13.1%	11.0%	7.2%	4.2%	8.6%	6.2%
所属する会社は変わってもいいが、同じ内容の仕事はずっと続けていきたい	6.5%	6.4%	6.7%	6.2%	5.5%	5.1%	9.0%	7.3%	6.5%
同じ会社で、同じ内容の仕事をしていきたいが、技術・能力的に年を追うごとに難しい内容の仕事をしていきたい	20.3%	19.3%	21.8%	20.1%	16.9%	21.2%	21.9%	29.6%	18.3%
所属する会社は変わってもいいが、同じ内容の仕事で、技術・能力的に年を追うごとに難しい内容の仕事をしていきたい	11.6%	11.4%	12.0%	16.6%	10.7%	14.2%	9.2%	12.3%	9.2%
同じ会社で、ある仕事を軸にして、類似した仕事に領域を広げながら働いていきたい	26.0%	23.0%	30.2%	22.1%	24.3%	27.5%	32.1%	27.2%	26.0%
所属する組織を変えつつ、ある仕事を軸にして、類似した内容の仕事に領域を広げながら働いていきたい	7.0%	7.8%	5.8%	4.5%	11.6%	3.8%	5.0%	0.8%	9.6%
同じ会社内で、部署異動しながらいろいろな仕事をしていきたい	7.6%	7.9%	7.2%	6.2%	2.7%	4.9%	7.6%	7.1%	12.9%
所属する会社を変えたり、部署異動をしたりしながら、いろいろな会社や仕事を経験したい	3.4%	3.7%	2.9%	2.1%	5.2%	3.4%	6.1%	2.5%	2.0%
現時点ではまったくイメージできない	9.1%	11.1%	6.1%	9.1%	12.0%	12.7%	5.0%	4.6%	9.4%

(15) 【全員】「ファーストキャリアで人生の〇割が決まる」この〇に入る数字を主観で選んでください。(SA)

	理系全体	学部	院	機電系	情報系	土木・建築系	化学系	薬学系	その他理系
回答数	815	495	320	134	150	71	103	104	253
10割	2.1%	2.4%	1.7%	2.9%	2.7%	-	1.9%	1.3%	2.2%
9割	4.6%	4.4%	4.9%	4.0%	4.7%	4.4%	4.2%	4.6%	5.1%
8割	18.4%	17.2%	20.1%	21.6%	13.7%	12.3%	27.7%	13.7%	19.0%
7割	20.8%	21.2%	20.4%	20.0%	22.3%	21.0%	16.3%	29.8%	18.9%
6割	15.7%	16.5%	14.5%	15.9%	15.8%	20.6%	13.3%	13.1%	16.0%
5割	17.4%	16.3%	19.0%	16.7%	15.8%	22.5%	14.1%	16.1%	19.3%
4割	8.2%	8.1%	8.3%	5.0%	10.8%	6.1%	5.8%	10.1%	9.4%
3割	7.9%	8.4%	7.3%	7.0%	8.6%	8.7%	12.1%	8.3%	5.9%
2割	2.0%	2.4%	1.5%	1.3%	3.0%	1.1%	3.1%	2.2%	1.7%
1割	2.1%	2.2%	2.0%	4.2%	1.2%	3.4%	1.5%	0.8%	1.8%
0割	0.7%	0.9%	0.4%	1.3%	1.2%	-	-	-	0.6%

(16) 【全員】応募時に「最初の勤務地」が限定されていると、応募意欲が高まると思いますか。(もともと拠点が1か所しかない場合も含む)(SA)

	理系全体	学部	院	機電系	情報系	土木・建築系	化学系	薬学系	その他理系
回答数	815	495	320	134	150	71	103	104	253
応募意欲がとて高まると思う	33.7%	32.8%	35.0%	33.5%	34.8%	30.9%	39.1%	28.8%	33.5%
他の条件によるが、多少は応募意欲が高まると思う	46.2%	46.0%	46.4%	51.6%	46.5%	46.0%	34.5%	48.2%	46.9%
特に応募意欲には影響しないと思う	14.0%	14.4%	13.6%	10.9%	12.3%	17.6%	19.4%	12.7%	14.3%
わからない・想像がつかない	4.0%	4.5%	3.4%	3.2%	3.5%	2.1%	4.7%	8.9%	3.3%
いろいろな場所に行きたいので、むしろ応募意欲が下がる	2.0%	2.3%	1.7%	0.8%	2.9%	3.4%	2.3%	1.3%	1.9%

(17) 【全員】入社後の転勤(働く場所が変わること)について、現在の考えに最も近いものを選んでください。(SA)

	理系全体	学部	院	機電系	情報系	土木・建築系	化学系	薬学系	その他理系
回答数	815	495	320	134	150	71	103	104	253
転勤はしたくない	28.6%	31.2%	24.8%	32.7%	39.8%	18.6%	20.7%	18.2%	28.9%
引っ越しが不要な範囲内であれば転勤があっても良い	27.5%	26.3%	29.2%	25.2%	22.4%	20.3%	38.9%	35.1%	26.7%
エリア内(関東のみ・関西のみ等)であれば転勤があっても良い	19.9%	18.2%	22.3%	21.1%	20.9%	26.7%	21.7%	20.5%	15.3%
全国転勤しても良い	10.3%	11.6%	8.4%	5.0%	4.5%	21.0%	5.7%	8.8%	16.9%
海外含め転勤しても良い	6.9%	5.7%	8.6%	9.3%	6.2%	6.1%	8.0%	5.1%	6.2%
現時点では何とも言えない	6.9%	7.0%	6.7%	6.7%	6.3%	7.2%	5.0%	12.3%	6.1%

(18) 【全員】応募時に「最初に配属される職種(仕事内容)」が限定されていると、応募意欲が高まると思いますか。(SA)

	理系全体	学部	院	機電系	情報系	土木・建築系	化学系	薬学系	その他理系
回答数	815	495	320	134	150	71	103	104	253
応募意欲がとて高まると思う	38.5%	34.2%	44.5%	39.1%	44.3%	34.7%	43.3%	34.4%	34.6%
他の条件によるが、多少は応募意欲が高まると思う	42.3%	43.2%	40.9%	44.9%	35.2%	44.9%	41.5%	38.4%	46.3%
特に応募意欲には影響しないと思う	12.5%	14.2%	10.1%	10.2%	11.9%	11.0%	12.8%	14.4%	14.0%
わからない・想像がつかない	3.5%	4.1%	2.7%	3.7%	2.7%	5.5%	1.2%	8.9%	2.3%
いろいろな仕事をしてみたいので、むしろ応募意欲が下がる	3.2%	4.3%	1.8%	2.1%	5.8%	3.8%	1.2%	3.8%	2.8%

(19) 【全員】入社後の「仕事内容が変わる異動」について、現在の考えに最も近いものを選んでください。(SA)

	理系全体	学部	院	機電系	情報系	土木・建築系	化学系	薬学系	その他理系
回答数	815	495	320	134	150	71	103	104	253
(仕事内容が変わる)異動はしたくない	16.7%	17.9%	14.9%	15.8%	18.8%	21.0%	10.2%	14.9%	18.2%
自分の希望が叶えられるのであれば異動があっても良い(社内公募制等)	49.4%	47.5%	52.2%	46.4%	51.7%	46.4%	52.3%	45.5%	50.9%
それまでの経験が活かせる仕事であれば異動があっても良い	19.9%	20.2%	19.5%	19.1%	17.9%	26.1%	22.3%	24.7%	17.0%
未経験の仕事内容であっても異動しても良い	6.3%	5.5%	7.3%	7.2%	6.4%	1.7%	5.7%	6.0%	7.3%
いろいろな仕事を体験したいので定期的に異動したい	3.4%	3.5%	3.2%	4.5%	1.2%	-	6.4%	4.6%	3.3%
現時点では何とも言えない	4.3%	5.4%	2.8%	7.0%	4.0%	4.9%	3.1%	4.3%	3.3%

(20) 【全員】今月、何社のオープン・カンパニーや企業主催の教育プログラムなどに参加しましたか。

	理系全体	学部生	院生	機電系	情報系	土木・建築系	化学系	薬学系	その他理系
回答数	815	495	320	134	150	71	103	104	253
1社	19.4%	16.9%	23.0%	19.2%	20.1%	25.2%	21.9%	13.9%	18.5%
2社	16.3%	15.2%	17.8%	14.8%	15.6%	7.2%	17.5%	20.4%	18.3%
3社	9.8%	10.0%	9.4%	5.3%	11.5%	7.8%	7.3%	11.8%	12.3%
4社	4.8%	4.7%	4.8%	4.8%	2.7%	1.7%	7.6%	0.8%	7.2%
5社	3.3%	3.6%	2.8%	1.3%	2.9%	2.1%	3.1%	1.3%	6.0%
6社	0.7%	1.2%	-	2.4%	0.8%	-	-	-	0.3%
7社	1.8%	2.0%	1.5%	1.6%	3.5%	2.8%	1.2%	0.8%	1.2%
8社	1.3%	1.7%	0.7%	2.1%	2.0%	1.7%	1.2%	-	0.8%
9社	0.2%	0.2%	0.4%	-	-	-	1.2%	-	0.3%
10社	0.7%	0.5%	1.1%	-	1.2%	1.1%	1.2%	-	0.8%
11社	-	-	-	-	-	-	-	-	-
12社	0.1%	0.2%	-	-	0.5%	-	-	-	-
13社	0.4%	0.5%	0.2%	0.8%	0.8%	-	-	-	0.3%
14社	-	-	-	-	-	-	-	-	-
15社	0.1%	-	0.2%	-	-	-	-	-	0.3%
16社	0.1%	-	0.2%	-	-	-	-	0.8%	-
17社	-	-	-	-	-	-	-	-	-
18社	-	-	-	-	-	-	-	-	-
19社	-	-	-	-	-	-	-	-	-
20社以上	0.2%	0.3%	0.2%	0.8%	-	-	-	-	0.3%
今月参加していない	40.8%	43.1%	37.5%	46.7%	38.4%	50.4%	38.0%	50.2%	33.2%
今月オープン・カンパニーや企業主催のプログラムに参加した割合	59.2%	56.9%	62.5%	53.3%	61.6%	49.6%	62.0%	49.8%	66.8%
今月参加した社数(平均)※0社除く	2.8	2.9	2.7	2.9	3.0	2.5	2.5	2.4	3.0

(21) 【全員】これまで、何社のオープン・カンパニーや企業主催の教育プログラムなどに参加しましたか。

	理系全体	学部生	院生	機電系	情報系	土木・建築系	化学系	薬学系	その他理系
回答数	815	495	320	134	150	71	103	104	253
1社	8.4%	9.5%	6.7%	8.8%	8.2%	18.2%	2.3%	9.4%	7.4%
2社	12.0%	13.3%	10.1%	20.4%	11.9%	12.3%	15.2%	9.8%	6.2%
3社	12.4%	12.2%	12.9%	13.6%	14.0%	12.7%	7.3%	13.1%	12.6%
4社	5.6%	5.6%	5.6%	3.4%	3.9%	3.2%	6.9%	6.8%	7.8%
5社	9.4%	8.9%	10.0%	7.2%	10.3%	6.1%	8.7%	9.3%	11.4%
6社	5.3%	6.6%	3.6%	7.2%	6.0%	1.7%	3.5%	6.3%	5.3%
7社	3.0%	3.0%	3.1%	1.0%	1.5%	1.1%	4.8%	4.8%	4.5%
8社	3.8%	3.7%	3.9%	2.9%	2.3%	8.9%	2.6%	2.5%	4.9%
9社	1.5%	0.3%	3.1%	4.2%	1.2%	-	0.7%	0.8%	0.8%
10社	7.9%	7.2%	9.0%	6.2%	10.2%	9.5%	9.8%	4.1%	7.7%
11社	1.3%	1.1%	1.5%	2.4%	-	-	2.6%	0.8%	1.3%
12社	0.8%	0.5%	1.3%	0.8%	-	1.1%	1.2%	-	1.5%
13社	0.4%	0.4%	0.4%	-	0.8%	-	-	-	0.8%
14社	0.4%	0.2%	0.8%	0.8%	-	-	0.7%	0.8%	0.3%
15社	1.2%	0.8%	1.8%	-	0.9%	2.1%	1.2%	0.8%	2.0%
16社	0.4%	0.7%	-	-	2.0%	-	-	-	-
17社	0.2%	0.3%	-	-	-	-	-	-	0.6%
18社	0.1%	0.2%	-	-	0.5%	-	-	-	-
19社	-	-	-	-	-	-	-	-	-
20社以上	6.0%	5.2%	7.2%	2.1%	5.5%	3.8%	7.6%	3.5%	9.8%
これまで参加したことはない	19.9%	20.4%	19.1%	19.0%	20.7%	19.3%	24.9%	27.2%	14.9%
これまでオープン・カンパニーや企業主催プログラムに参加した割合	80.1%	79.6%	80.9%	81.0%	79.3%	80.7%	75.1%	72.8%	85.1%
これまでの参加社数(平均)※0社除く	6.4	5.9	7.0	5.0	6.3	5.5	7.2	5.3	7.4

(22) 【全員】ガクチカ(=学生時代に力を入れて取り組んだこと)として話せるエピソードは現時点でいくつありますか。(SA)

	理系全体	学部	院	機電系	情報系	土木・建築系	化学系	薬学系	その他理系
回答数	815	495	320	134	150	71	103	104	253
0個	5.6%	7.5%	2.9%	5.9%	5.0%	6.6%	3.5%	10.6%	4.6%
1個	22.1%	28.1%	13.5%	24.1%	29.5%	16.1%	19.4%	23.5%	18.2%
2個	44.6%	42.1%	48.3%	43.4%	38.2%	55.3%	56.1%	42.1%	42.5%
3個	20.8%	17.2%	26.0%	16.8%	20.1%	19.3%	17.5%	21.7%	25.6%
4個	3.5%	2.4%	5.0%	4.8%	3.5%	2.8%	3.5%	1.3%	3.7%
5個以上	3.3%	2.7%	4.3%	5.0%	3.7%	-	-	0.8%	5.5%

(23) 【全員】あなたのガクチカに関して当てはまるものをすべて選んでください。(MA)

	理系全体	学部	院	機電系	情報系	土木・建築系	化学系	薬学系	その他理系
回答数	815	495	320	134	150	71	103	104	253
自信があるエピソードを持っている	44.0%	37.8%	52.9%	47.9%	42.9%	44.9%	48.3%	32.8%	44.4%
取り組んだことが複数あり、どの話をするか悩んでいる	25.5%	19.1%	34.8%	22.9%	24.6%	23.9%	24.8%	16.9%	32.0%
これからネタ作りをする予定だ	12.6%	16.2%	7.4%	12.3%	10.9%	14.4%	13.4%	18.7%	10.6%
言語化・文章化することが難しい	30.6%	34.8%	24.6%	33.1%	23.0%	26.7%	34.3%	39.4%	30.3%
自信を持って話せることがない	21.0%	23.7%	17.3%	22.9%	21.0%	15.5%	19.4%	22.5%	21.7%
高校以前のことを話したい	11.2%	11.9%	10.2%	6.2%	8.0%	15.5%	7.3%	11.8%	16.7%
コロナ禍で思うように活動できなかったことがある	10.5%	6.2%	16.6%	9.4%	4.0%	6.6%	12.5%	14.4%	14.4%
選考でどれくらい評価されるか不安だ	40.7%	41.3%	39.8%	32.3%	43.9%	36.6%	32.5%	42.2%	48.0%
他の学生と同じような内容ではないか心配だ	18.0%	18.9%	16.8%	13.9%	14.4%	18.0%	18.8%	21.5%	21.4%
コロナ禍だからこそ取り組んだエピソードを使う予定	4.9%	2.6%	8.2%	4.8%	2.0%	4.4%	4.1%	2.5%	8.4%
アルバイトの話をしていいのかわからない	14.3%	18.4%	8.4%	9.4%	12.0%	17.6%	15.9%	17.2%	16.2%
人に添削してもらいたい	26.2%	26.9%	25.1%	20.3%	22.9%	21.2%	28.3%	34.4%	29.4%
人に添削してもらうのは恥ずかしい	9.9%	11.1%	8.1%	10.2%	10.4%	13.1%	10.6%	8.4%	8.7%
一度提出して落ちた文章を使いまわすか悩む	13.6%	12.0%	16.0%	12.0%	12.5%	7.2%	15.0%	10.1%	18.1%
話を大げさに盛っていいものか迷っている	9.1%	9.7%	8.2%	9.6%	10.8%	13.1%	6.7%	10.4%	6.8%
その他	1.2%	1.3%	1.1%	-	1.5%	2.8%	0.7%	0.8%	1.7%

(24) 【全員】インターンシップ以外で、OB・OG訪問など社会人から話を聞く機会への興味について、当てはまるものを選んでください。(SA)

	理系全体	学部	院	機電系	情報系	土木・建築系	化学系	薬学系	その他理系
回答数	815	495	320	134	150	71	103	104	253
非常に興味がある	33.5%	32.3%	35.3%	33.8%	33.6%	34.1%	30.2%	29.5%	36.2%
まあ興味がある	45.2%	43.6%	47.4%	45.6%	40.8%	44.7%	56.4%	40.6%	44.8%
どちらとも言えない	12.6%	14.0%	10.7%	15.7%	11.8%	13.3%	8.7%	16.7%	11.2%
あまり興味はない	6.1%	7.0%	4.8%	1.6%	10.7%	1.7%	4.7%	10.6%	6.0%
全く興味はない	2.6%	3.1%	1.8%	3.2%	3.0%	6.1%	-	2.7%	1.9%

(25) 【全員】OB・OG訪問などで社会人から聞きたい話や受けたい支援をすべて選んでください。(MA)

	理系全体	学部	院	機電系	情報系	土木・建築系	化学系	薬学系	その他理系
回答数	815	495	320	134	150	71	103	104	253
社会人から聞きたい話や受けたい支援がある	96.9%	97.6%	96.0%	96.8%	97.0%	93.2%	97.7%	97.3%	97.6%
社会人から聞きたい話や受けたい支援はない	3.2%	2.7%	4.0%	3.2%	3.8%	6.8%	2%	2.7%	2.4%

*「社会人から聞きたい話や受けたい支援がある」人のみの内訳	理系全体	学部	院	機電系	情報系	土木・建築系	化学系	薬学系	その他理系
回答数	794	485	309	130	146	67	101	102	248
入社を決めた理由	70.0%	70.0%	70.0%	72.4%	70.7%	67.3%	64.8%	72.1%	70.4%
具体的な仕事内容	60.2%	55.8%	66.7%	70.5%	62.3%	57.7%	56.7%	40.1%	62.4%
会社を辞めたいと思ったことがあるか	33.0%	35.4%	29.5%	24.5%	32.6%	40.5%	35.4%	40.5%	32.4%
同じ大学の卒業生の活躍状況	19.4%	23.4%	13.5%	11.9%	22.1%	15.2%	21.8%	16.0%	23.7%
社内の人間関係や雰囲気	52.7%	49.8%	56.9%	51.6%	46.8%	60.2%	54.9%	48.0%	56.0%
職場の環境(レイアウトに凝っている、カフェが併設されている等)	26.4%	23.5%	30.6%	29.8%	26.1%	24.1%	19.4%	19.2%	30.9%
リモートワークの実施状況	17.1%	15.2%	19.7%	17.1%	29.5%	3.4%	11.0%	9.5%	18.2%
会社の将来についてどう思っているのか	22.0%	18.8%	26.6%	25.7%	22.4%	11.8%	18.2%	19.9%	24.8%
会社の長所と短所	42.1%	39.7%	45.5%	38.6%	43.4%	34.1%	35.7%	43.4%	48.2%
教育研修の実状	26.7%	26.6%	26.8%	29.5%	28.6%	18.6%	21.5%	31.8%	26.3%
転勤の有無や頻度	29.8%	28.3%	31.9%	32.5%	25.3%	30.0%	28.8%	23.3%	33.8%
異動の有無や頻度	23.8%	22.2%	26.0%	23.5%	20.4%	21.8%	21.5%	19.7%	29.4%
残業や休日出勤の量	44.3%	44.0%	44.6%	40.0%	44.2%	44.1%	48.7%	41.8%	46.0%
年収など給与について	45.8%	45.6%	46.2%	44.6%	46.5%	38.2%	47.3%	43.4%	48.7%
有給休暇の取得率	29.9%	31.5%	27.4%	27.6%	31.3%	20.9%	28.7%	30.3%	33.2%
産休や育休制度の利用率	14.8%	15.4%	13.8%	12.6%	13.8%	12.3%	15.5%	10.2%	19.0%
学生時代どのように就職活動をしたか	38.1%	39.2%	36.5%	30.2%	34.0%	43.4%	35.1%	35.0%	46.8%
業界・企業選びに関するアドバイス	25.8%	25.8%	25.9%	25.0%	23.8%	21.1%	22.8%	20.1%	32.5%
自己分析の手伝い	15.4%	14.7%	16.5%	12.6%	17.2%	13.0%	20.1%	10.4%	16.6%
エントリーシートの添削	20.4%	18.1%	23.6%	19.5%	18.8%	21.1%	24.8%	20.1%	19.9%
面接に関するアドバイスや模擬面接	33.0%	32.0%	34.3%	28.0%	33.5%	35.7%	28.8%	35.2%	35.9%
筆記試験対策に関するアドバイス	16.0%	18.5%	12.5%	13.1%	14.3%	21.1%	14.9%	18.5%	17.1%
その他	0.8%	1.0%	0.5%	-	1.5%	-	-	1.7%	1.1%

(26) 【全員】OB・OGを探す際どのようにして探そうと思いますか。当てはまるものをすべて選んでください。(MA)

	理系全体	学部	院	機電系	情報系	土木・建築系	化学系	薬学系	その他理系
回答数	740	451	289	123	130	63	95	95	234
サークル・部活動・ゼミ・研究室・バイト先などの先輩に依頼	43.1%	38.0%	50.5%	47.7%	38.3%	30.9%	52.0%	43.1%	43.0%
キャリアセンターにあるOB・OGリストを使う	39.5%	41.9%	36.0%	34.3%	38.7%	35.7%	34.4%	35.5%	48.0%
大学の教授に先輩を紹介してもらう	25.5%	27.6%	22.5%	25.9%	27.4%	26.3%	21.3%	29.3%	24.1%
企業の人事に紹介してもらえるよう依頼する	16.6%	17.5%	15.2%	18.1%	12.6%	27.5%	11.2%	20.5%	15.8%
学内外のOB・OGと話せるイベントに参加する	31.0%	29.8%	32.8%	30.8%	32.4%	24.9%	24.5%	34.4%	33.7%
OB・OG訪問専用のサイトやアプリで探す	14.5%	9.3%	22.1%	14.0%	14.6%	6.3%	16.2%	6.5%	19.6%
マッチングアプリなど汎用アプリで探す	2.4%	2.1%	2.7%	1.8%	5.0%	1.9%	5.1%	-	0.9%
X、InstagramなどSNSで探す	3.0%	4.5%	0.9%	4.4%	3.2%	1.9%	2.4%	2.4%	2.9%
その他	2.3%	2.8%	1.6%	-	2.3%	3.1%	1.6%	3.3%	3.4%

(27) 【全員】自分でインターンシップ・仕事体験の企業情報を調べるとき、どの情報源を活用したことがありますか。(MA)

	理系全体	学部	院	機電系	情報系	土木・建築系	化学系	薬学系	その他理系
回答数	815	495	320	134	150	71	103	104	253
就職情報サイト	87.6%	85.0%	91.4%	86.1%	88.8%	85.6%	87.3%	79.8%	91.6%
キャリアセンター	29.2%	32.0%	25.2%	28.4%	27.8%	32.4%	27.0%	27.6%	31.3%
エージェント(紹介会社)	11.4%	11.0%	12.0%	7.8%	20.8%	10.0%	9.2%	5.5%	11.0%
口コミサイト、LINEなどのオープンチャット	11.1%	9.1%	13.9%	7.2%	15.2%	6.6%	11.8%	9.3%	12.4%
OB,OG	11.0%	8.5%	14.7%	15.6%	6.0%	16.5%	12.5%	7.6%	10.5%
企業の公式SNSアカウント	11.2%	13.5%	8.0%	8.8%	8.3%	10.6%	6.4%	17.2%	14.7%
それ以外のSNSアカウント	5.0%	6.4%	2.9%	3.2%	5.5%	-	3.1%	8.6%	6.7%
新聞	1.3%	0.8%	2.0%	-	1.5%	-	2.6%	-	2.4%
テレビ	1.4%	1.8%	0.7%	0.8%	1.2%	2.8%	0.7%	1.3%	1.7%
ChatGPTなどの生成AI	4.2%	3.0%	5.9%	5.7%	6.7%	1.1%	4.2%	2.2%	3.3%
企業HP	37.6%	33.2%	44.0%	42.3%	38.8%	22.9%	34.5%	34.6%	40.8%
合同説明会(WEB含む)	39.8%	41.6%	37.3%	41.3%	40.6%	31.1%	41.5%	53.6%	34.9%
上記以外の情報源	3.1%	2.9%	3.4%	2.9%	2.9%	6.8%	1.9%	2.5%	3.0%

(28) 【全員】インターンシップ・仕事体験の企業にエントリーするとき、必ずチェックする情報源はどれですか。(MA)

	理系全体	学部	院	機電系	情報系	土木・建築系	化学系	薬学系	その他理系
回答数	815	495	320	134	150	71	103	104	253
就職情報サイト	80.0%	77.5%	83.6%	76.7%	79.4%	82.6%	81.2%	68.2%	85.8%
キャリアセンター	14.8%	16.0%	13.1%	15.4%	14.2%	17.2%	16.0%	18.0%	12.4%
エージェント(紹介会社)	5.2%	6.3%	3.7%	5.9%	6.8%	1.1%	5.4%	3.0%	5.7%
口コミサイト、LINEなどのオープンチャット	14.1%	13.5%	15.1%	16.2%	22.0%	2.8%	9.3%	10.3%	14.6%
OB,OG	4.0%	3.8%	4.3%	2.9%	3.7%	10.6%	6.6%	3.8%	1.9%
企業の公式SNSアカウント	7.9%	10.3%	4.4%	8.3%	5.7%	11.0%	2.3%	9.6%	9.9%
それ以外のSNSアカウント	1.4%	2.1%	0.5%	1.6%	2.5%	-	-	3.5%	0.8%
新聞	0.9%	1.1%	0.7%	-	-	-	1.9%	-	2.4%
テレビ	0.6%	0.7%	0.4%	-	0.5%	-	1.5%	-	1.0%
ChatGPTなどの生成AI	2.3%	1.7%	3.2%	3.2%	2.5%	-	3.8%	-	2.6%
企業HP	45.0%	40.5%	51.5%	49.4%	45.5%	39.6%	42.6%	42.6%	45.5%
合同説明会(WEB含む)	20.1%	23.9%	14.5%	19.7%	22.3%	17.2%	18.1%	36.3%	14.2%
上記以外の情報源	1.5%	1.6%	1.3%	-	1.7%	5.1%	-	2.2%	1.7%

(29) 【全員】興味を持った企業のうち、SNSがきっかけで興味を持った企業の割合はどのぐらいですか。(MA)

	理系全体	学部	院	機電系	情報系	土木・建築系	化学系	薬学系	その他理系
回答数	815	495	320	134	150	71	103	104	253
0割	48.6%	46.6%	51.4%	49.3%	41.8%	38.1%	51.2%	62.4%	49.4%
1割	17.8%	16.2%	20.0%	17.7%	18.9%	21.4%	17.5%	11.8%	18.4%
2割	11.1%	11.1%	11.0%	6.5%	13.8%	17.2%	9.9%	10.6%	11.0%
3割	7.7%	7.3%	8.2%	5.9%	11.6%	7.2%	8.5%	6.8%	6.4%
4割	3.0%	4.3%	1.1%	-	4.5%	3.2%	3.1%	3.0%	3.8%
5割	5.3%	5.2%	5.5%	12.9%	2.7%	1.7%	7.3%	3.8%	3.0%
6割	2.1%	2.7%	1.3%	2.9%	2.5%	1.1%	1.9%	0.8%	2.3%
7割	2.6%	3.6%	1.2%	0.8%	2.0%	6.8%	0.7%	-	4.7%
8割	1.3%	1.9%	0.4%	1.6%	1.5%	3.4%	-	0.8%	1.0%
9割	0.4%	0.8%	-	2.4%	-	-	-	-	-
10割	0.1%	0.3%	-	-	0.8%	-	-	-	-

(1) 【全員】これまで何社のインターンシップ・仕事体験に応募や申し込みをしましたか。(SA)

	全体	北海道	東北	関東	甲信越	東海	北陸	関西	中国	四国	九州・沖縄
回答数	1,885	73	91	725	47	216	58	377	111	40	147
1社	7.4%	9.5%	11.3%	6.4%	2.2%	3.2%	5.0%	7.5%	10.1%	15.3%	13.7%
2社	8.4%	6.6%	10.4%	5.4%	13.9%	11.5%	10.4%	11.4%	9.1%	3.7%	9.2%
3社	8.6%	11.4%	11.4%	7.2%	9.0%	8.0%	17.0%	6.3%	9.9%	10.8%	14.5%
4社	7.6%	13.3%	3.9%	8.5%	5.2%	6.4%	11.8%	6.3%	7.9%	9.9%	5.9%
5社	11.1%	15.2%	16.5%	8.1%	14.7%	17.0%	5.7%	12.1%	11.8%	18.7%	8.0%
6社	5.8%	6.1%	6.4%	5.0%	11.1%	6.6%	2.3%	5.5%	9.8%	4.5%	6.5%
7社	4.6%	4.4%	5.2%	5.3%	2.2%	5.7%	8.1%	2.8%	5.9%	1.7%	2.7%
8社	4.6%	3.7%	1.8%	3.6%	8.9%	6.4%	5.3%	5.4%	2.4%	-	7.9%
9社	1.5%	-	0.9%	1.6%	1.5%	1.2%	1.1%	2.0%	0.7%	-	2.8%
10社	10.4%	10.1%	9.3%	12.5%	10.9%	7.4%	11.6%	10.7%	5.8%	6.4%	8.6%
11社	1.1%	-	0.8%	1.5%	2.2%	1.1%	1.8%	0.2%	2.3%	1.9%	0.5%
12社	1.8%	2.0%	-	1.9%	-	2.8%	3.9%	1.2%	3.7%	-	0.5%
13社	1.2%	-	2.6%	1.0%	-	0.7%	-	1.4%	1.4%	-	3.3%
14社	0.8%	-	-	0.7%	-	1.2%	-	0.6%	0.6%	4.3%	1.3%
15社	3.9%	-	3.2%	5.4%	3.5%	3.5%	1.8%	4.7%	1.3%	-	0.5%
16社	0.5%	-	-	0.5%	-	1.6%	-	0.7%	-	-	-
17社	0.4%	1.0%	-	0.6%	1.5%	-	-	0.6%	-	-	-
18社	0.2%	-	-	0.2%	-	-	1.8%	0.2%	-	-	0.5%
19社	0.4%	-	-	0.6%	-	-	-	1.0%	-	-	-
20社以上	13.0%	5.3%	10.9%	18.4%	2.9%	9.5%	5.6%	13.3%	9.2%	4.5%	6.7%
応募や申し込みをしていない(0社)	6.6%	11.5%	5.3%	5.5%	10.1%	6.1%	6.7%	6.0%	8.0%	18.2%	7.1%
応募・申し込み経験ありの割合	93.4%	88.5%	94.7%	94.5%	89.9%	93.9%	93.3%	94.0%	92.0%	81.8%	92.9%
今月までのインターンシップ応募社数(平均) ※0社除く	8.4	6.0	6.9	9.7	7.1	8.0	7.2	8.5	7.2	5.7	6.5

(2) 【全員】これまで何社のインターンシップ・仕事体験に参加をしましたか。(SA)

	全体	北海道	東北	関東	甲信越	東海	北陸	関西	中国	四国	九州・沖縄
回答数	1,885	73	91	725	47	216	58	377	111	40	147
1社	12.1%	12.8%	16.6%	12.1%	-	10.4%	10.5%	12.7%	9.8%	11.7%	16.5%
2社	12.2%	17.9%	15.9%	9.5%	21.2%	14.8%	19.9%	9.7%	15.1%	13.4%	14.3%
3社	11.4%	14.7%	10.7%	11.8%	14.0%	9.7%	11.1%	10.3%	14.9%	6.2%	11.4%
4社	7.9%	11.0%	2.7%	6.7%	9.6%	11.6%	12.1%	7.7%	6.5%	11.5%	7.9%
5社	10.2%	12.4%	13.3%	9.6%	15.4%	9.9%	5.6%	10.8%	9.8%	16.2%	7.6%
6社	6.0%	3.4%	5.8%	5.8%	10.5%	7.5%	5.0%	6.1%	7.4%	4.5%	5.0%
7社	4.5%	-	5.3%	5.1%	-	4.2%	4.8%	4.6%	3.3%	-	6.8%
8社	3.5%	-	-	3.9%	6.8%	2.8%	4.3%	4.5%	-	-	5.8%
9社	1.2%	-	1.3%	1.8%	1.5%	1.7%	1.8%	0.8%	-	2.7%	-
10社	6.7%	5.8%	6.7%	8.1%	5.9%	5.1%	7.4%	6.7%	6.6%	3.7%	3.6%
11社	0.8%	1.0%	-	0.8%	-	1.6%	1.3%	0.8%	0.6%	-	-
12社	1.7%	1.0%	0.9%	2.4%	1.4%	1.4%	-	1.9%	1.7%	-	-
13社	0.5%	-	-	0.4%	-	1.2%	-	0.7%	-	-	1.3%
14社	0.4%	-	-	0.3%	-	0.7%	-	0.3%	0.6%	2.7%	0.5%
15社	1.9%	1.9%	3.2%	2.2%	-	2.1%	-	2.2%	1.0%	-	1.3%
16社	0.5%	-	-	0.8%	-	0.4%	-	0.5%	-	-	-
17社	0.2%	-	0.8%	0.2%	-	0.4%	1.8%	-	-	-	-
18社	0.1%	-	-	0.2%	-	-	-	-	-	-	-
19社	0.3%	-	-	0.7%	-	-	-	-	-	-	-
20社以上	3.6%	1.0%	3.2%	4.6%	1.5%	4.5%	2.6%	3.5%	3.0%	-	1.6%
これまで参加したことがない(0社)	14.5%	17.2%	13.5%	13.1%	12.3%	10.2%	11.7%	16.5%	19.5%	27.3%	16.5%
参加経験者の割合	85.5%	82.8%	86.5%	86.9%	87.7%	89.8%	88.3%	83.5%	80.5%	72.7%	83.5%
平均参加社数 ※0社除く	5.7	4.3	5.0	6.3	5.2	6.0	5.3	5.8	5.1	4.3	4.6

(3) 【参加経験のある方】インターンシップ・仕事体験に初めて参加したのはいつですか。(SA)

	全体	北海道	東北	関東	甲信越	東海	北陸	関西	中国	四国	九州・沖縄
回答数	1,580	58	77	611	40	190	51	310	94	29	120
2024年3月以前	8.0%	2.3%	13.6%	8.0%	6.0%	8.3%	10.5%	7.3%	7.6%	12.2%	8.2%
2024年4月	1.3%	-	1.1%	1.9%	-	0.4%	-	1.8%	0.8%	-	1.5%
2024年5月	4.4%	5.5%	4.6%	4.6%	-	5.0%	5.1%	5.5%	1.7%	-	3.2%
2024年6月	12.1%	9.6%	13.4%	11.7%	9.5%	13.1%	16.5%	13.1%	10.5%	11.1%	10.8%
2024年7月	17.2%	16.6%	7.9%	20.9%	18.5%	13.2%	13.4%	19.0%	17.2%	13.6%	7.0%
2024年8月	34.3%	34.9%	38.4%	31.2%	55.2%	37.4%	40.4%	30.3%	31.5%	44.4%	42.7%
2024年9月	11.5%	15.5%	9.4%	10.6%	8.4%	12.8%	7.2%	10.6%	20.8%	12.5%	12.2%
2024年10月	5.2%	7.3%	3.6%	5.7%	2.5%	5.0%	4.2%	4.7%	6.7%	-	5.1%
2024年11月	6.0%	8.2%	7.9%	5.5%	-	4.8%	2.8%	7.7%	3.4%	6.2%	9.3%

(4) 【全員】今月行ったことについて、実際に活動した項目をすべて選んでください。(MA)

	全体	北海道	東北	関東	甲信越	東海	北陸	関西	中国	四国	九州・沖縄
回答数	1,885	73	91	725	47	216	58	377	111	40	147
業界研究をした	50.2%	54.3%	52.8%	51.6%	35.2%	46.3%	44.7%	51.6%	55.7%	48.7%	44.8%
企業研究をした	59.1%	58.1%	65.8%	62.2%	45.3%	57.7%	47.6%	58.6%	59.1%	57.5%	53.9%
仕事(職種)研究をした	39.1%	49.4%	45.1%	38.6%	22.8%	43.7%	43.3%	38.0%	37.4%	24.9%	38.3%
自己分析をした	50.3%	48.7%	46.5%	51.0%	54.0%	51.8%	40.2%	49.2%	56.5%	49.6%	48.8%
OB・OG、社会人の話を聞いた	21.8%	23.0%	19.3%	22.9%	19.2%	27.6%	20.0%	19.7%	13.2%	14.3%	24.3%
大学のキャリアセンターに相談した	23.5%	19.2%	21.3%	22.9%	27.3%	27.1%	19.5%	27.3%	19.9%	13.5%	20.9%
大学主催のガイダンスに出席した	20.9%	26.0%	19.0%	19.5%	25.6%	26.8%	16.8%	18.1%	26.4%	27.1%	18.6%
インターンシップ・仕事体験に応募や申し込みをした	53.7%	44.4%	52.1%	58.1%	47.7%	57.2%	40.6%	54.1%	56.7%	53.4%	36.0%
個別企業説明会(WEB含む)に参加した ※	42.3%	37.4%	42.7%	47.3%	42.5%	39.0%	37.3%	39.2%	38.2%	38.9%	38.2%
合同企業説明会(WEB含む)に参加した ※	32.3%	41.3%	25.3%	30.8%	40.1%	32.9%	39.4%	31.8%	43.8%	21.7%	28.8%
エントリーシートを取り寄せた ※	6.0%	4.8%	9.9%	5.5%	-	4.6%	3.0%	8.5%	6.9%	2.7%	6.2%
エントリーシートを提出した ※	38.6%	24.2%	30.5%	44.0%	33.0%	34.5%	25.8%	41.0%	36.6%	42.9%	30.6%
エントリーシートが通過した ※	25.3%	15.6%	23.4%	30.3%	21.3%	23.5%	17.8%	26.5%	19.7%	27.8%	12.9%
適性検査や筆記試験を受けた ※	35.0%	19.2%	33.2%	42.5%	25.0%	31.1%	24.0%	33.6%	29.2%	38.6%	27.3%
面接を受けた(WEB含む) ※	30.9%	18.9%	20.3%	39.0%	19.2%	30.8%	15.5%	29.9%	28.5%	18.6%	20.3%
インターンシップ・仕事体験に参加した	34.2%	29.3%	32.7%	37.2%	37.6%	40.6%	28.8%	32.7%	30.7%	24.3%	23.3%
リクルーターと会った(WEB含む)	11.6%	9.8%	10.6%	13.2%	11.1%	12.5%	6.1%	10.5%	13.3%	4.3%	10.3%
面接以外で人事担当者与会った(WEB含む)	16.6%	16.7%	18.3%	17.0%	19.8%	16.9%	13.5%	16.6%	17.9%	20.6%	11.5%
上記に当てはまるものはない	2.6%	0.9%	3.5%	2.0%	2.9%	1.6%	8.1%	1.9%	5.8%	1.9%	4.7%

※ インターンシップ・仕事体験に関するものに限定

(5) 【全員】今月何社のインターンシップ・仕事体験に応募や申し込みをしましたか。(SA)

	全体	北海道	東北	関東	甲信越	東海	北陸	関西	中国	四国	九州・沖縄
回答数	1,885	73	91	725	47	216	58	377	111	40	147
1社	16.8%	21.0%	16.1%	14.0%	31.5%	17.0%	19.8%	16.2%	22.7%	28.2%	17.3%
2社	16.5%	16.2%	19.7%	16.1%	19.3%	20.0%	16.5%	17.0%	10.8%	9.7%	15.3%
3社	15.7%	12.1%	16.5%	13.5%	11.7%	20.7%	18.0%	17.2%	20.1%	9.9%	15.7%
4社	7.6%	6.3%	3.1%	9.3%	3.7%	8.4%	3.0%	6.9%	5.4%	7.2%	7.5%
5社	7.5%	5.8%	2.6%	10.3%	5.2%	4.8%	5.0%	7.4%	7.2%	1.9%	5.5%
6社	3.2%	5.8%	3.5%	3.4%	-	1.4%	-	4.4%	6.0%	-	1.5%
7社	1.7%	1.0%	2.2%	2.5%	2.2%	1.8%	-	1.9%	-	-	-
8社	1.6%	-	-	2.1%	-	1.2%	3.1%	1.5%	1.3%	2.7%	1.5%
9社	0.5%	-	-	0.3%	-	-	1.3%	0.9%	-	-	1.5%
10社	2.1%	2.4%	3.1%	2.7%	-	2.8%	-	1.3%	2.0%	-	1.3%
11社	0.2%	-	-	0.2%	-	-	-	0.4%	-	-	-
12社	0.2%	-	-	0.2%	-	0.5%	-	0.2%	-	-	-
13社	0.1%	-	0.9%	-	-	-	-	0.4%	-	-	-
14社	-	-	-	-	-	-	-	0.2%	-	-	-
15社	0.2%	-	-	0.1%	1.5%	-	-	0.5%	-	-	-
16社	-	-	-	-	-	-	-	0.2%	-	-	-
17社	-	-	-	-	-	-	-	-	-	-	-
18社	-	-	-	-	-	-	-	-	-	-	-
19社	-	-	-	-	-	-	-	-	-	-	-
20社以上	0.5%	-	-	0.2%	-	-	-	1.7%	0.6%	-	-
今月応募や申し込みをしていない(0社)	25.5%	29.4%	32.3%	24.9%	25.0%	21.5%	33.3%	21.8%	23.9%	40.5%	32.6%
今月応募や申し込みをした	74.5%	70.6%	67.7%	75.1%	75.0%	78.5%	66.7%	78.2%	76.1%	59.5%	67.4%
今月の平均応募社数 ※0社除く	3.4	2.9	3.0	3.6	2.6	3.1	2.6	3.8	3.2	2.2	2.8

(6) 【全員】今月インターンシップ・仕事体験の選考を受けましたか。当てはまるものをすべて選んでください。(MA)

	全体	北海道	東北	関東	甲信越	東海	北陸	関西	中国	四国	九州・沖縄
回答数	1,885	73	91	725	47	216	58	377	111	40	147
エントリーシート	46.7%	35.8%	32.5%	54.4%	32.4%	46.5%	34.3%	49.5%	41.5%	29.5%	33.0%
作品などのポートフォリオ	2.7%	3.3%	0.9%	3.2%	2.2%	1.2%	-	2.7%	4.7%	5.3%	2.6%
研究概要書	4.9%	0.9%	4.3%	5.7%	4.9%	1.7%	1.8%	3.9%	11.6%	2.7%	7.3%
動画エントリーシート	10.4%	7.6%	7.4%	14.2%	1.5%	6.8%	3.1%	9.2%	10.7%	9.9%	8.4%
適性検査・筆記試験	29.0%	24.8%	18.2%	37.1%	21.2%	20.5%	16.6%	31.8%	21.9%	11.7%	19.0%
グループディスカッション(対面)	3.4%	3.4%	-	3.7%	-	2.6%	-	5.1%	4.4%	4.5%	2.1%
グループディスカッション(WEB)	9.2%	9.2%	5.3%	12.5%	2.2%	6.1%	5.5%	9.3%	7.7%	4.5%	5.3%
面接(対面)	6.5%	4.4%	3.9%	8.5%	3.7%	5.8%	1.8%	8.0%	4.1%	-	1.7%
面接(WEB)	17.6%	17.1%	9.9%	22.0%	11.2%	11.6%	11.6%	19.9%	20.5%	8.1%	7.5%
今月選考を受けていない	43.8%	51.3%	60.7%	36.9%	58.9%	42.7%	62.6%	40.2%	47.6%	56.3%	57.9%
今月選考を受けた	56.2%	48.7%	39.3%	63.1%	41.1%	57.3%	37.4%	59.8%	52.4%	43.7%	42.1%

(7) 【全員】今月何社のインターンシップ・仕事体験に参加しましたか。(SA)

	全体	北海道	東北	関東	甲信越	東海	北陸	関西	中国	四国	九州・沖縄
回答数	1,885	73	91	725	47	216	58	377	111	40	147
1社	22.4%	25.7%	22.7%	22.8%	26.5%	19.1%	25.2%	22.3%	19.9%	15.5%	25.1%
2社	13.6%	11.4%	8.4%	14.4%	10.3%	21.6%	16.0%	11.6%	15.9%	8.9%	6.4%
3社	8.5%	11.1%	11.2%	8.2%	5.2%	9.1%	6.1%	10.0%	7.7%	5.3%	6.2%
4社	2.2%	1.0%	0.8%	2.8%	-	3.3%	-	2.2%	0.7%	-	2.3%
5社	2.2%	3.4%	0.8%	2.7%	1.5%	1.9%	-	2.6%	0.7%	-	1.5%
6社	1.1%	-	-	1.9%	-	1.6%	-	0.8%	-	-	0.8%
7社	0.9%	1.0%	-	0.9%	-	-	-	1.5%	1.0%	2.7%	0.5%
8社	0.4%	-	-	0.6%	-	0.7%	1.3%	0.3%	0.6%	-	-
9社	0.2%	-	-	-	-	-	-	0.4%	-	-	1.3%
10社以上	0.7%	-	0.8%	0.7%	-	1.1%	-	0.7%	1.0%	-	1.9%
今月参加していない(0社)	47.8%	46.5%	55.2%	45.1%	56.4%	41.6%	51.4%	47.6%	52.4%	67.6%	54.1%
今月インターンシップ・仕事体験に参加した割合	52.2%	53.5%	44.8%	54.9%	43.6%	58.4%	48.6%	52.4%	47.6%	32.4%	45.9%
今月の平均参加社数 ※0社除く	2.3	2.1	2.0	2.3	1.7	2.5	1.8	2.4	2.2	2.1	2.3

(8) 【今月参加した方】今月インターンシップ・仕事体験に参加した企業の業種を選んでください。(MA)

	全体	北海道	東北	関東	甲信越	東海	北陸	関西	中国	四国	九州・沖縄
回答数	974	36	43	393	19	123	30	193	56	13	68
建設・設備工事	6.5%	6.6%	7.8%	6.1%	-	7.4%	6.1%	9.1%	4.1%	-	4.1%
住宅・インテリア	8.2%	13.1%	8.0%	3.8%	8.0%	17.0%	5.0%	10.7%	8.4%	8.2%	9.3%
食品・農林・水産	12.6%	17.6%	7.4%	11.0%	4.0%	12.6%	2.7%	14.2%	18.2%	16.5%	18.9%
アパレル・服飾関連	3.1%	6.6%	-	2.0%	4.0%	5.2%	-	3.9%	5.9%	5.8%	1.7%
繊維・化学・ゴム・ガラス・セラミック	6.3%	1.7%	3.0%	6.1%	3.5%	5.2%	15.1%	3.1%	14.0%	16.5%	12.3%
薬品・化粧品	6.5%	-	8.5%	5.9%	10.6%	3.2%	19.0%	7.9%	5.3%	16.5%	7.9%
鉄鋼・金属・鉱業	2.7%	4.7%	3.0%	2.3%	-	3.0%	-	3.2%	2.8%	8.2%	2.9%
機械・プラント	4.2%	-	8.9%	3.9%	-	5.3%	6.5%	3.8%	6.1%	8.2%	2.9%
電子・電気機器	4.8%	-	3.0%	5.0%	-	3.3%	-	5.2%	11.2%	-	8.6%
自動車・輸送用機器	4.5%	-	3.0%	3.3%	-	12.0%	3.8%	2.9%	8.3%	8.2%	3.4%
精密・医療機器	3.1%	6.6%	-	3.8%	5.7%	-	6.5%	3.4%	4.1%	-	1.2%
印刷・事務機器・日用品	1.8%	-	-	2.0%	4.0%	-	-	3.4%	3.0%	-	-
スポーツ・玩具・ゲーム製品	2.6%	-	3.0%	2.9%	-	2.1%	6.5%	3.7%	1.3%	-	-
その他メーカー	2.1%	4.7%	1.8%	2.1%	-	1.5%	2.4%	2.1%	3.6%	-	1.7%
総合商社	4.5%	4.7%	-	6.4%	-	3.4%	-	5.3%	3.0%	-	-
専門商社	4.2%	8.6%	4.2%	4.2%	-	3.9%	7.6%	6.2%	-	-	-
百貨店・スーパー・コンビニ	3.8%	9.4%	7.6%	3.5%	-	4.1%	2.7%	5.0%	1.3%	-	-
専門店	1.0%	-	-	0.8%	-	-	2.7%	2.3%	1.3%	-	-
銀行・証券	9.6%	15.2%	10.4%	8.5%	15.4%	7.0%	9.1%	12.8%	11.5%	-	7.0%
クレジット・信販・リース・その他金融	3.2%	1.9%	2.1%	3.5%	4.0%	2.5%	2.7%	3.7%	1.5%	-	4.8%
生保・損保	5.5%	8.6%	4.2%	6.1%	-	5.5%	3.8%	5.3%	8.1%	-	2.9%
放送・新聞・出版	3.3%	1.9%	4.2%	4.4%	-	2.4%	2.7%	2.9%	-	14.1%	1.2%
広告・芸能	4.5%	3.9%	2.1%	5.2%	9.7%	7.0%	-	2.4%	3.6%	-	5.8%
ソフトウェア・情報処理・ネット関連	14.3%	14.9%	18.1%	15.4%	5.7%	16.7%	18.7%	12.1%	13.8%	14.0%	8.6%
ゲームソフト	1.4%	-	4.8%	1.0%	-	-	-	2.3%	3.6%	-	1.7%
通信	3.4%	-	6.0%	3.0%	11.4%	3.4%	2.4%	3.2%	2.8%	-	5.8%
鉄道・航空	4.4%	1.9%	3.0%	4.5%	4.0%	1.2%	6.4%	7.0%	9.2%	-	1.2%
陸運・海運・物流	3.7%	-	3.9%	5.5%	-	4.9%	2.7%	1.8%	1.5%	-	2.9%
電力・ガス・エネルギー	2.8%	4.7%	1.8%	2.8%	5.7%	1.8%	2.4%	2.2%	6.4%	8.2%	1.2%
不動産	4.7%	8.6%	-	4.6%	9.7%	7.8%	3.8%	4.3%	1.5%	-	3.5%
給食・フードサービス	1.1%	1.9%	3.0%	1.1%	-	1.2%	-	1.8%	-	-	-
ホテル・旅行	4.2%	3.9%	-	5.6%	4.0%	4.9%	-	4.0%	-	5.8%	2.4%
医療・調剤薬局	4.9%	13.1%	7.4%	3.2%	9.7%	1.4%	4.7%	5.1%	10.4%	5.1%	8.7%
介護・福祉サービス	1.2%	1.7%	-	0.9%	4.0%	2.1%	-	0.8%	1.5%	5.8%	1.1%
アミューズメント・レジャー	2.2%	1.9%	3.9%	2.5%	-	1.2%	-	1.6%	1.5%	-	5.8%
コンサルティング・調査	3.1%	4.7%	7.1%	3.1%	-	1.5%	-	3.4%	3.0%	8.2%	4.1%
人材サービス(派遣・紹介)	2.5%	1.9%	4.2%	3.0%	5.7%	1.2%	-	1.9%	1.3%	-	4.1%
教育	2.6%	-	2.1%	2.4%	-	1.7%	-	2.7%	3.6%	5.8%	7.0%
エステ・理美容・フィットネス	0.5%	-	-	0.6%	-	0.6%	-	0.8%	-	-	-
冠婚葬祭	0.5%	-	-	0.4%	-	1.2%	-	0.8%	-	-	-
その他サービス	2.8%	-	8.7%	2.8%	4.0%	1.8%	7.7%	3.9%	-	-	-
官公庁・公社・団体	2.6%	-	4.2%	4.0%	-	2.4%	-	1.6%	1.3%	-	1.2%
建設	14.7%	19.7%	15.8%	9.9%	8.0%	24.4%	11.1%	19.8%	12.5%	8.2%	13.4%
製造(建設除く)	54.3%	41.9%	41.6%	50.3%	31.8%	53.4%	62.5%	56.8%	83.8%	79.9%	61.5%
商社	8.7%	13.3%	4.2%	10.6%	-	7.3%	7.6%	11.5%	3.0%	-	-
小売	4.8%	9.4%	7.6%	4.3%	-	4.1%	5.4%	7.3%	2.6%	-	-
金融	18.3%	25.7%	16.7%	18.1%	19.4%	15.0%	15.6%	21.8%	21.1%	-	14.7%
マスコミ	7.8%	5.8%	6.3%	9.6%	9.7%	9.4%	2.7%	5.3%	3.6%	14.1%	7.0%
ソフトウェア・通信	19.1%	14.9%	28.9%	19.4%	17.1%	20.1%	21.1%	17.6%	20.2%	14.0%	16.1%
インフラ	10.9%	6.6%	8.7%	12.8%	9.7%	7.9%	11.5%	11.0%	17.1%	8.2%	5.3%
サービス	30.3%	37.7%	36.4%	30.2%	37.1%	26.6%	16.2%	31.1%	22.8%	30.7%	36.7%
官公庁・公社・団体	2.6%	-	4.2%	4.0%	-	2.4%	-	1.6%	1.3%	-	1.2%

(9) 【今月参加した方】今月インターンシップ・仕事体験に参加した企業の従業員規模を選んでください。(MA)

	全体	北海道	東北	関東	甲信越	東海	北陸	関西	中国	四国	九州・沖縄
回答数	951	37	43	383	20	121	28	185	55	12	67
～49人	9.2%	11.1%	14.1%	8.4%	8.8%	5.4%	9.9%	10.6%	13.8%	6.1%	10.4%
50～99人	8.9%	13.0%	19.7%	7.7%	-	11.2%	-	7.3%	14.6%	14.9%	8.5%
100～299人	15.9%	20.2%	25.7%	12.7%	8.8%	18.2%	29.2%	15.5%	19.4%	-	20.3%
300～499人	15.4%	16.6%	12.7%	14.5%	19.3%	20.8%	5.4%	12.9%	20.8%	12.3%	17.2%
500～999人	22.7%	23.1%	25.5%	22.8%	31.4%	24.1%	15.3%	24.1%	14.9%	5.5%	23.1%
1,000～2,999人	31.3%	28.1%	25.8%	32.7%	21.3%	32.3%	38.1%	29.3%	30.5%	49.2%	30.2%
3,000～4,999人	17.5%	12.6%	25.8%	18.1%	-	16.5%	16.5%	18.8%	22.7%	26.2%	10.6%
5,000人以上	23.2%	14.9%	12.9%	26.7%	17.6%	22.8%	13.3%	26.4%	17.4%	26.2%	13.7%

(10) 【全員】今月インターンシップ・仕事体験やオープン・カンパニー、キャリア教育に参加しましたか。参加したプログラムの種類を全てお選びください。(MA)

	全体	北海道	東北	関東	甲信越	東海	北陸	関西	中国	四国	九州・沖縄
回答数	1,351	55	64	534	27	163	46	276	69	22	95
オープン・カンパニー型(業界・企業による説明会・イベント)	77.6%	75.0%	78.3%	78.8%	68.4%	76.9%	73.7%	76.7%	78.9%	86.8%	77.0%
キャリア教育型(大学等の授業(講義)や企業による教育プログラ	13.3%	20.2%	17.7%	12.1%	9.0%	15.8%	14.5%	9.8%	23.5%	4.9%	15.8%
期間が「半日・1日」の就業体験のあるプログラム	42.6%	39.2%	32.6%	44.8%	53.9%	45.9%	36.2%	40.6%	51.3%	22.9%	36.4%
期間が「2～4日程度」の就業体験のあるプログラム	8.4%	11.0%	4.6%	10.3%	-	6.8%	6.6%	6.9%	9.3%	9.7%	7.2%
期間が「5日以上(1週間程度)」の就業体験のあるプログラム	1.7%	-	1.4%	1.9%	-	1.1%	2.4%	1.2%	3.7%	-	2.8%
長期間(1ヶ月くらい)の就業体験のあるプログラム	1.2%	-	1.4%	1.5%	-	0.5%	-	2.0%	-	-	1.7%

(11) 【今月参加した方に質問】どのような内容のプログラムに参加しましたか。(MA/オープン・カンパニーは含まない)

	全体	北海道	東北	関東	甲信越	東海	北陸	関西	中国	四国	九州・沖縄
回答数	887	34	36	359	19	112	26	177	52	12	60
職場における実務体験	32.1%	25.5%	27.5%	30.3%	27.2%	34.8%	47.6%	33.8%	46.9%	32.4%	21.9%
社員の会議、打合せ、商談への同席・同行	6.7%	5.0%	6.9%	5.5%	-	9.2%	7.2%	6.8%	13.1%	-	8.6%
会社見学・工場見学	25.8%	19.9%	36.9%	25.1%	12.7%	26.4%	21.4%	29.2%	31.9%	17.5%	20.2%
仕事理解ができるゲーム	25.6%	24.2%	36.3%	27.7%	19.3%	21.8%	17.2%	22.7%	34.4%	29.1%	21.1%
グループワーク(企画立案、課題解決)	48.6%	44.3%	34.8%	52.1%	46.5%	50.0%	46.0%	49.9%	41.6%	35.0%	40.5%
グループワーク(プレゼンテーション・発表)	35.4%	40.2%	21.9%	40.0%	34.1%	30.9%	21.7%	32.0%	35.5%	47.3%	33.6%
現場社員との座談会・交流会	51.3%	42.7%	69.6%	54.0%	46.0%	48.0%	49.7%	43.9%	62.2%	41.1%	53.8%
社員からのフィードバック	31.5%	33.8%	30.1%	35.4%	23.2%	29.0%	27.0%	29.9%	21.7%	31.7%	29.5%
ビジネススキル研修・能力開発プログラム(ロジカルシンキング・IT スキル・コミュニケーション力など)	2.5%	7.1%	-	1.6%	-	4.6%	4.2%	2.5%	3.2%	-	2.5%
大学院レベルの高度な専門性が必要になる1ヵ月以上の実践型プ ログラム	0.2%	-	-	0.2%	-	0.7%	-	-	-	-	-

(12) 【今月参加した方に質問】インターンシップ・仕事体験に参加して得られたと思うことは何ですか。(MA)

	全体	北海道	東北	関東	甲信越	東海	北陸	関西	中国	四国	九州・沖縄
回答数	909	35	40	369	20	115	24	180	52	12	62
どの業界を志望するか明確にできた	36.5%	36.0%	36.5%	35.3%	35.3%	40.3%	20.7%	44.0%	32.5%	26.2%	25.4%
どの職種を志望するか明確にできた	30.7%	15.4%	27.1%	33.1%	31.3%	36.3%	12.6%	30.3%	37.9%	26.2%	19.4%
特定の企業のことをよく知ることができた	58.6%	63.7%	65.9%	62.2%	49.0%	55.5%	59.4%	51.5%	62.1%	26.2%	63.5%
視野を広げられた	45.9%	39.3%	45.5%	49.7%	49.9%	39.9%	35.8%	42.3%	61.4%	53.4%	36.9%
自分の専攻が社会で役に立つか知ることができた	11.7%	13.4%	14.4%	9.7%	3.8%	11.3%	-	13.9%	19.0%	23.6%	14.6%
志望企業や志望業界で働くことを経験できた	18.0%	11.9%	13.7%	18.3%	7.2%	23.3%	19.7%	19.5%	27.7%	17.5%	2.6%
自分の力を試せた	16.1%	19.8%	10.5%	15.9%	-	16.9%	16.0%	18.3%	20.9%	8.7%	12.7%
自分が何をやりたいのかを見つけられた	16.6%	15.7%	23.2%	15.5%	14.3%	16.7%	22.2%	16.4%	20.0%	8.7%	17.6%
仕事に対する自分の適性を知ることができた	15.5%	15.1%	22.7%	19.3%	-	12.1%	8.2%	11.3%	11.5%	8.7%	19.0%
就職活動に有利になったと思った	19.6%	18.4%	10.5%	19.1%	20.0%	21.5%	24.9%	22.2%	23.7%	22.9%	11.9%
就職活動に対する意識・意欲を高められた	30.1%	24.5%	30.4%	32.8%	23.4%	39.5%	11.5%	27.4%	31.0%	22.9%	16.1%
単位を取得することができた(取得予定含む)	1.1%	4.9%	-	1.3%	-	-	-	0.4%	-	-	3.7%
人脈を広げられた	6.4%	4.9%	3.9%	6.2%	3.4%	6.7%	8.2%	8.8%	8.4%	-	2.5%
自己PRのために企業に話せるネタを作ることができた	8.6%	9.8%	4.2%	7.9%	-	13.9%	8.2%	9.6%	5.2%	14.2%	6.8%
その他	0.6%	-	3.1%	0.2%	-	-	-	-	-	-	6.2%

(13) 【全員】就職活動を経て、新卒で入社する会社で何年ぐらい働きたいですか。(SA)

	全体	北海道	東北	関東	甲信越	東海	北陸	関西	中国	四国	九州・沖縄
回答数	1,885	73	91	725	47	216	58	377	111	40	147
1～3年ぐらい	5.1%	8.2%	8.4%	4.3%	3.7%	4.9%	2.3%	4.1%	7.9%	5.6%	7.6%
4～6年ぐらい	14.3%	13.9%	21.5%	16.1%	8.6%	12.3%	9.4%	12.1%	11.2%	8.3%	18.4%
7～9年ぐらい	8.1%	2.0%	8.5%	7.8%	4.6%	7.2%	12.4%	9.6%	9.2%	14.4%	6.9%
10年以上	19.5%	19.0%	21.3%	20.1%	26.2%	14.2%	23.5%	21.3%	16.3%	26.3%	15.7%
定年まで	22.4%	18.8%	11.3%	21.3%	25.1%	32.3%	20.9%	21.4%	27.9%	21.3%	20.2%
特に決めてない・わからない	30.5%	38.0%	29.0%	30.4%	31.7%	29.1%	31.5%	31.4%	27.5%	24.2%	31.2%

(14) 【全員】社会人になったらどのように働いていきたいですか。(40代くらいまでのキャリアとして)現時点での希望で一番近い考えを選択してください。(SA)

	全体	北海道	東北	関東	甲信越	東海	北陸	関西	中国	四国	九州・沖縄
回答数	1,885	73	91	725	47	216	58	377	111	40	147
同じ会社で、同じ内容の仕事をずっと続けていきたい	10.4%	9.5%	7.8%	8.1%	29.0%	10.0%	14.9%	12.9%	9.2%	12.3%	9.6%
所属する会社は変わってもいいが、同じ内容の仕事をずっと続けていきたい	7.3%	3.4%	13.4%	7.9%	5.1%	6.6%	8.8%	6.7%	7.8%	7.2%	5.4%
同じ会社で、同じ内容の仕事をしたいが、技術・能力的に年を追うごとに難しい内容の仕事をしたい	18.0%	17.5%	13.8%	18.0%	10.1%	22.8%	16.6%	17.7%	16.5%	29.0%	15.4%
所属する会社は変わってもいいが、同じ内容の仕事で、技術・能力的に年を追うごとに難しい内容の仕事をしたい	9.1%	2.4%	16.8%	7.8%	9.6%	9.4%	6.8%	10.4%	14.6%	1.7%	9.9%
同じ会社で、ある仕事を軸にして、類似した仕事に領域を広げながら働いていきたい	23.4%	21.7%	17.1%	26.4%	25.1%	21.8%	26.9%	21.4%	21.4%	18.8%	21.2%
所属する組織を変えつつ、ある仕事を軸にして、類似した内容の仕事に領域を広げながら働いていきたい	7.3%	6.4%	8.0%	7.5%	1.5%	5.6%	3.0%	8.2%	8.4%	4.5%	10.7%
同じ会社内で、部署異動しながらいろいろな仕事をしたい	10.5%	12.1%	7.6%	10.7%	5.1%	10.9%	6.3%	10.6%	11.9%	8.3%	12.7%
所属する会社を変えたり、部署異動をしたりしながら、いろいろな会社や仕事を体験したい	4.2%	9.0%	9.3%	3.6%	1.4%	2.5%	10.4%	2.6%	3.1%	7.2%	6.4%
現時点ではまったくイメージできない	9.8%	18.2%	6.3%	10.0%	13.1%	9.9%	6.3%	9.6%	7.1%	11.0%	8.6%

(15) 【全員】「ファーストキャリアで人生の〇割が決まる」この〇に入る数字を主観で選んでください。(SA)

	全体	北海道	東北	関東	甲信越	東海	北陸	関西	中国	四国	九州・沖縄
回答数	1,885	73	91	725	47	216	58	377	111	40	147
10割	2.9%	3.8%	0.9%	2.1%	3.7%	4.7%	-	4.1%	5.4%	-	1.5%
9割	4.3%	5.2%	6.2%	4.7%	3.1%	5.5%	2.4%	2.3%	5.1%	1.9%	5.9%
8割	17.1%	20.5%	25.5%	15.4%	19.6%	17.2%	29.8%	17.9%	14.3%	19.8%	11.8%
7割	20.8%	15.7%	16.5%	22.1%	24.2%	18.8%	20.4%	20.9%	18.3%	27.0%	21.9%
6割	15.2%	10.8%	7.0%	16.3%	19.1%	12.9%	16.1%	15.5%	15.3%	18.7%	16.6%
5割	17.7%	17.9%	16.4%	17.1%	19.4%	15.8%	6.8%	18.4%	21.4%	16.9%	23.7%
4割	7.9%	7.7%	11.8%	7.7%	5.2%	8.2%	8.7%	7.4%	9.0%	8.3%	7.0%
3割	8.9%	12.1%	7.8%	9.0%	4.4%	9.9%	6.3%	8.9%	8.0%	5.6%	9.8%
2割	2.5%	4.2%	1.8%	2.9%	-	4.0%	3.1%	2.1%	-	1.7%	1.9%
1割	2.1%	2.4%	6.2%	2.1%	-	1.9%	3.1%	2.0%	3.1%	-	-
0割	0.6%	-	-	0.6%	1.4%	1.2%	3.1%	0.7%	-	-	-

(16) 【全員】応募時に「最初の勤務地」が限定されていると、応募意欲が高まると思えますか。(もともと拠点が1か所しかない場合も含む)(SA)

	全体	北海道	東北	関東	甲信越	東海	北陸	関西	中国	四国	九州・沖縄
回答数	1,885	73	91	725	47	216	58	377	111	40	147
応募意欲がとて高まると思う	34.6%	30.2%	33.5%	35.8%	30.2%	38.3%	46.4%	29.8%	37.6%	38.4%	31.3%
他の条件によるが、多少は応募意欲が高まると思う	46.2%	39.8%	41.1%	45.9%	42.2%	41.6%	36.5%	55.3%	44.4%	46.1%	43.9%
特に応募意欲には影響しないと思う	12.0%	11.8%	17.7%	10.9%	19.0%	12.4%	10.3%	9.8%	14.8%	9.1%	16.3%
わからない・想像がつかない	4.8%	13.8%	4.1%	4.4%	7.2%	5.1%	-	3.8%	2.6%	4.5%	7.0%
いろいろな場所に行きたいので、むしろ応募意欲が下がる	2.5%	4.3%	3.6%	3.0%	1.4%	2.6%	6.9%	1.3%	0.6%	1.9%	1.6%

(17) 【全員】入社後の転勤(働く場所が変わること)について、現在の考えに最も近いものを選んでください。(SA)

	全体	北海道	東北	関東	甲信越	東海	北陸	関西	中国	四国	九州・沖縄
回答数	1,885	73	91	725	47	216	58	377	111	40	147
転勤はしたくない	30.4%	27.0%	26.9%	27.6%	39.7%	31.9%	37.8%	33.5%	30.9%	31.2%	31.5%
引っ越しが不要な範囲内であれば転勤があっても良い	26.8%	28.8%	32.3%	26.3%	22.8%	25.8%	23.1%	27.3%	31.1%	24.4%	25.2%
エリア内(関東のみ・関西のみ等)であれば転勤があっても良い	20.5%	18.2%	18.1%	20.0%	24.4%	22.2%	26.1%	21.6%	18.3%	28.9%	15.5%
全国転勤しても良い	8.3%	4.5%	7.5%	8.8%	9.6%	8.0%	5.4%	8.1%	6.0%	6.4%	12.5%
海外を含め転勤しても良い	8.3%	15.9%	9.4%	11.2%	3.5%	6.3%	1.3%	4.5%	4.7%	7.2%	9.4%
現時点では何とも言えない	5.7%	5.7%	5.8%	6.1%	-	5.8%	6.3%	5.0%	8.9%	1.9%	5.9%

(18) 【全員】応募時に「最初に配属される職種(仕事内容)」が限定されていると、応募意欲が高まると思いませんか。(SA)

	全体	北海道	東北	関東	甲信越	東海	北陸	関西	中国	四国	九州・沖縄
回答数	1,885	73	91	725	47	216	58	377	111	40	147
応募意欲がとて高まると思う	33.7%	28.6%	31.7%	35.4%	25.8%	33.2%	42.6%	33.6%	38.4%	39.2%	23.8%
他の条件によるが、多少は応募意欲が高まると思う	43.3%	39.0%	41.1%	42.1%	37.5%	42.2%	34.4%	47.5%	38.8%	42.6%	53.1%
特に応募意欲には影響しないと思う	13.5%	11.9%	23.1%	13.1%	33.0%	13.7%	13.0%	10.4%	14.1%	4.5%	14.2%
わからない・想像がつかない	4.9%	16.2%	1.9%	4.5%	-	5.6%	5.7%	3.4%	5.0%	11.8%	4.9%
いろいろな仕事をしてみたいので、むしろ応募意欲が下がる	4.6%	4.3%	2.3%	5.0%	3.7%	5.2%	4.3%	5.2%	3.7%	1.9%	4.0%

(19) 【全員】入社後の「仕事内容が変わる異動」について、現在の考えに最も近いものを選んでください。(SA)

	全体	北海道	東北	関東	甲信越	東海	北陸	関西	中国	四国	九州・沖縄
回答数	1,885	73	91	725	47	216	58	377	111	40	147
(仕事内容が変わる)異動はしたくない	17.6%	16.2%	11.8%	16.9%	19.9%	14.5%	22.9%	18.4%	19.3%	16.7%	23.0%
自分の希望が叶えられるのであれば異動があっても良い(社内公募制等)	44.9%	26.6%	46.4%	44.0%	50.7%	54.6%	47.5%	44.4%	46.5%	46.1%	40.4%
それまでの経験が活かせる仕事であれば異動があっても良い	19.2%	29.8%	18.8%	20.5%	23.0%	15.1%	9.7%	20.4%	9.9%	14.7%	20.5%
未経験の仕事内容であっても異動しても良い	8.8%	7.8%	9.5%	9.3%	4.9%	6.4%	3.0%	9.2%	16.3%	8.9%	7.5%
いろいろな仕事を体験したいので定期的に異動したい	5.4%	11.5%	7.6%	5.5%	-	4.9%	6.9%	4.4%	2.7%	11.0%	5.2%
現時点では何とも言えない	4.2%	8.1%	5.8%	3.8%	1.5%	4.4%	10.0%	3.2%	5.3%	2.7%	3.3%

(20) 【全員】今月、何社のオープン・カンパニーや企業主催の教育プログラムなどに参加しましたか。

	全体	北海道	東北	関東	甲信越	東海	北陸	関西	中国	四国	九州
回答数	1,885	73	91	725	47	216	58	377	111	40	147
1社	18.0%	17.6%	15.2%	18.0%	20.4%	18.2%	20.5%	18.3%	17.5%	8.1%	20.0%
2社	16.1%	12.6%	8.3%	16.5%	24.4%	21.2%	15.3%	17.0%	10.3%	8.7%	14.4%
3社	11.8%	8.5%	16.6%	12.8%	8.9%	9.3%	14.1%	13.2%	12.0%	2.7%	7.6%
4社	4.8%	4.3%	3.9%	7.0%	1.4%	3.5%	4.3%	4.4%	2.4%	1.9%	1.8%
5社	5.1%	6.7%	5.3%	4.9%	-	7.8%	1.8%	6.4%	3.4%	6.4%	1.8%
6社	1.6%	-	1.3%	1.6%	1.5%	1.6%	-	2.3%	0.7%	-	2.1%
7社	2.0%	2.4%	-	2.0%	3.7%	0.9%	1.3%	2.2%	-	6.4%	3.9%
8社	1.3%	-	0.9%	1.0%	-	1.4%	3.1%	1.4%	2.3%	-	3.1%
9社	0.3%	-	-	0.4%	-	-	-	0.4%	-	2.7%	0.5%
10社	0.7%	1.0%	0.8%	0.1%	1.5%	3.0%	-	0.6%	2.0%	-	-
11社	-	-	-	-	-	-	-	-	-	-	-
12社	0.2%	-	0.9%	0.1%	-	-	-	0.2%	0.7%	-	-
13社	0.2%	1.0%	-	0.4%	-	-	-	-	-	-	-
14社	-	-	-	-	-	-	-	0.2%	-	-	-
15社	0.2%	-	-	0.3%	-	-	1.3%	-	-	-	-
16社	0.2%	-	-	0.1%	-	-	-	0.5%	0.6%	-	-
17社	-	-	-	-	-	-	-	-	-	-	-
18社	-	-	-	-	-	-	-	-	-	-	-
19社	-	-	-	-	-	-	-	0.2%	-	-	-
20社以上	0.2%	-	-	0.2%	-	-	-	0.5%	0.6%	-	-
今月参加していない	37.3%	45.9%	46.7%	34.6%	38.1%	33.1%	38.3%	32.2%	47.3%	63.2%	44.8%
今月オープン・カンパニーや企業主催のプログラムに参加した割合	62.7%	54.1%	53.3%	65.4%	61.9%	66.9%	61.7%	67.8%	52.7%	36.8%	55.2%
今月参加した社数(平均)※0社除く	3.0	3.1	2.9	3.0	2.5	2.9	2.9	3.3	3.4	3.5	2.8

(21) 【全員】これまで、何社のオープン・カンパニーや企業主催の教育プログラムなどに参加しましたか。

	全体	北海道	東北	関東	甲信越	東海	北陸	関西	中国	四国	九州
回答数	1,885	73	91	725	47	216	58	377	111	40	147
1社	9.2%	11.8%	11.0%	8.1%	8.1%	13.9%	10.6%	7.2%	8.3%	15.1%	9.8%
2社	9.7%	8.3%	12.3%	10.1%	5.2%	12.3%	8.6%	9.1%	6.2%	1.9%	11.2%
3社	10.7%	11.5%	7.8%	10.0%	9.6%	10.1%	12.4%	13.2%	9.1%	19.8%	8.1%
4社	5.0%	8.4%	0.9%	4.0%	15.4%	4.0%	2.4%	6.1%	8.4%	3.3%	4.4%
5社	9.0%	11.6%	7.0%	10.1%	11.1%	7.4%	11.8%	7.3%	8.4%	11.5%	8.1%
6社	5.7%	2.4%	10.4%	5.1%	7.4%	6.9%	4.9%	7.7%	5.1%	-	2.3%
7社	4.3%	-	2.2%	4.9%	-	3.5%	4.3%	5.3%	3.7%	10.2%	3.9%
8社	4.5%	4.4%	4.5%	4.5%	1.5%	4.0%	9.1%	5.4%	1.3%	1.9%	4.5%
9社	1.8%	2.4%	0.9%	2.2%	1.5%	1.4%	-	2.1%	1.0%	-	1.9%
10社	7.5%	2.0%	10.6%	7.2%	7.2%	11.1%	6.7%	6.9%	4.7%	5.6%	9.5%
11社	1.0%	-	0.9%	1.5%	-	0.7%	1.8%	0.6%	2.4%	-	-
12社	1.3%	-	-	1.9%	-	0.4%	-	1.3%	0.6%	-	3.2%
13社	0.8%	1.4%	-	0.9%	3.7%	0.4%	-	1.1%	1.0%	-	-
14社	0.5%	1.0%	-	0.4%	2.2%	-	1.3%	0.8%	0.6%	-	-
15社	1.8%	2.0%	1.9%	2.3%	1.5%	0.7%	1.8%	1.9%	1.3%	-	1.6%
16社	0.2%	-	-	0.3%	-	0.5%	-	-	-	-	0.5%
17社	0.3%	-	-	0.2%	-	0.3%	-	0.7%	1.4%	-	-
18社	0.3%	-	-	0.6%	-	-	-	0.2%	-	-	-
19社	0.1%	-	-	0.2%	-	-	-	-	-	-	-
20社以上	8.0%	1.9%	5.9%	10.7%	4.4%	8.7%	3.9%	7.6%	5.9%	2.7%	4.8%
これまで参加したことはない	18.3%	30.9%	23.6%	14.9%	21.1%	13.7%	20.5%	15.6%	30.3%	28.0%	26.3%
これまでオープン・カンパニーや企業主催プログラムに参加した割合	81.7%	69.1%	76.4%	85.1%	78.9%	86.3%	79.5%	84.4%	69.7%	72.0%	73.7%
これまでの参加社数(平均)※0社除く	7.1	5.4	6.3	7.7	6.9	6.6	6.3	7.1	6.9	4.8	6.4

(22) 【全員】ガクチカ(=学生時代に力を入れて取り組んだこと)として話せるエピソードは現時点でいくつありますか。(SA)

	全体	北海道	東北	関東	甲信越	東海	北陸	関西	中国	四国	九州・沖縄
回答数	1,885	73	91	725	47	216	58	377	111	40	147
0個	5.2%	7.5%	5.2%	4.8%	2.2%	4.9%	11.9%	6.4%	3.8%	4.5%	3.3%
1個	23.3%	30.2%	29.3%	20.3%	36.3%	22.8%	23.5%	25.0%	21.6%	18.9%	26.1%
2個	41.1%	34.1%	34.3%	41.4%	49.1%	42.8%	48.0%	36.8%	44.2%	55.1%	44.5%
3個	22.1%	9.4%	26.0%	25.1%	11.1%	22.7%	12.2%	23.6%	22.5%	17.0%	14.9%
4個	3.9%	8.2%	4.1%	4.1%	-	2.9%	3.1%	3.3%	2.0%	2.7%	6.6%
5個以上	4.4%	10.5%	0.9%	4.4%	1.4%	3.8%	1.3%	4.9%	5.8%	1.9%	4.7%

(23) 【全員】あなたのガクチカに関して当てはまるものをすべて選んでください。(MA)

	全体	北海道	東北	関東	甲信越	東海	北陸	関西	中国	四国	九州・沖縄
回答数	1,885	73	91	725	47	216	58	377	111	40	147
自信があるエピソードを持っている	43.5%	37.5%	38.4%	45.6%	36.6%	48.4%	24.8%	43.4%	45.7%	38.8%	42.2%
取り組んだことが複数あり、どの話をするか悩んでいる	28.1%	32.9%	27.4%	29.8%	18.4%	30.2%	21.8%	23.8%	35.9%	23.3%	26.5%
これからネタ作りをする予定だ	12.7%	10.1%	13.4%	11.5%	12.5%	14.1%	14.8%	12.2%	11.1%	15.3%	19.6%
言語化・文章化することが難しい	32.0%	21.1%	29.0%	32.4%	41.2%	37.5%	34.1%	28.9%	40.1%	28.7%	27.9%
自信を持って話せることがない	21.5%	25.2%	24.5%	22.0%	18.4%	17.8%	21.3%	22.0%	21.2%	19.9%	20.7%
高校以前のことを話したい	11.1%	11.9%	9.7%	11.2%	13.4%	7.6%	8.1%	13.1%	11.6%	1.9%	13.1%
コロナ禍で思うように活動できなかったことがある	6.3%	4.2%	8.1%	7.6%	3.1%	2.6%	3.1%	6.3%	5.7%	6.0%	7.8%
選考でどれくらい評価されるか不安だ	41.0%	41.6%	44.5%	43.6%	47.1%	36.5%	27.4%	40.3%	37.5%	43.2%	39.7%
他の学生と同じような内容ではないか心配だ	18.9%	18.2%	16.9%	17.5%	30.9%	18.5%	17.2%	18.1%	21.7%	39.6%	18.7%
コロナ禍だからこそ取り組んだエピソードを使う予定	3.4%	2.4%	3.0%	4.2%	1.5%	3.6%	1.8%	3.4%	5.3%	-	1.3%
アルバイトの話をしていいのかわからない	15.6%	13.3%	14.3%	14.6%	17.7%	15.7%	20.1%	14.4%	19.7%	18.8%	19.1%
人に添削してもらいたい	28.6%	33.2%	28.7%	28.1%	31.9%	27.4%	31.9%	26.9%	29.6%	23.6%	33.3%
人に添削してもらうのは恥ずかしい	9.4%	5.8%	8.4%	10.7%	14.0%	10.9%	7.4%	7.3%	5.9%	10.2%	9.6%
一度提出して落ちた文章を使いまわすか悩む	12.0%	8.0%	12.1%	13.2%	14.9%	12.5%	8.0%	11.6%	13.8%	6.0%	9.8%
話を大げさに盛っていいものか迷っている	9.7%	4.2%	6.8%	9.4%	12.0%	11.8%	14.2%	9.9%	12.7%	6.2%	9.1%
その他	1.4%	0.9%	2.3%	1.0%	1.4%	0.8%	9.9%	1.9%	-	-	1.1%

(24) 【全員】インターンシップ以外で、OB・OG訪問など社会人から話を聞く機会への興味について、当てはまるものを選んでください。(SA)

	全体	北海道	東北	関東	甲信越	東海	北陸	関西	中国	四国	九州・沖縄
回答数	1,885	73	91	725	47	216	58	377	111	40	147
非常に興味がある	34.9%	31.1%	34.0%	37.2%	44.0%	34.7%	36.5%	30.5%	33.8%	28.9%	36.3%
まあ興味がある	42.8%	38.0%	38.9%	40.8%	39.0%	45.8%	30.4%	47.9%	44.1%	45.7%	44.5%
どちらとも言えない	12.8%	21.8%	13.9%	13.1%	9.6%	10.6%	14.4%	10.9%	14.9%	18.9%	11.7%
あまり興味はない	6.9%	8.2%	8.7%	6.5%	5.2%	6.3%	12.5%	7.9%	4.7%	6.4%	6.2%
全く興味はない	2.5%	1.0%	4.5%	2.4%	2.2%	2.6%	6.3%	2.8%	2.4%	-	1.3%

(25) 【全員】OB・OG訪問などで社会人から聞きたい話や受けたい支援をすべて選んでください。(MA)

	全体	北海道	東北	関東	甲信越	東海	北陸	関西	中国	四国	九州・沖縄
回答数	1,885	73	91	725	47	216	58	377	111	40	147
社会人から聞きたい話や受けたい支援がある	97.4%	98.6%	94.3%	97.7%	95.7%	99.0%	90.1%	97.7%	96.9%	100.0%	97.4%
社会人から聞きたい話や受けたい支援はない	2.7%	2.8%	5.7%	2.4%	4.3%	1.0%	9.9%	2.3%	3.1%	-	2.6%

*「社会人から聞きたい話や受けたい支援がある」人のみの内訳

	全体	北海道	東北	関東	甲信越	東海	北陸	関西	中国	四国	九州・沖縄
回答数	1,841	72	86	708	45	214	54	370	108	40	144
入社を決めた理由	68.0%	63.7%	67.1%	68.9%	78.5%	72.2%	73.5%	65.3%	66.4%	66.5%	63.5%
具体的な仕事内容	60.8%	62.0%	57.6%	61.7%	63.3%	61.5%	55.8%	58.3%	63.5%	67.6%	59.4%
会社を辞めたいと思ったことがあるか	32.0%	27.4%	38.0%	33.7%	33.8%	28.4%	31.3%	28.5%	37.6%	34.5%	32.0%
同じ大学の卒業生の活躍状況	19.4%	23.3%	20.4%	18.6%	14.5%	19.3%	12.8%	18.3%	29.1%	24.2%	19.8%
社内の人間関係や雰囲気	55.2%	53.2%	46.9%	58.2%	59.2%	51.3%	45.4%	52.8%	57.0%	59.8%	57.4%
職場の環境(レイアウトに凝っている、カフェが併設されている等)	23.6%	25.4%	21.5%	22.9%	24.7%	24.3%	23.0%	23.2%	27.4%	29.5%	23.4%
リモートワークの実施状況	16.5%	10.6%	13.4%	19.9%	14.0%	13.7%	8.8%	16.7%	15.7%	11.5%	13.4%
会社の将来についてどう思っているのか	22.5%	16.3%	23.0%	26.4%	24.5%	20.7%	16.1%	17.9%	23.2%	7.9%	26.3%
会社の長所と短所	43.0%	43.7%	45.8%	44.6%	45.1%	41.0%	32.9%	42.6%	42.0%	34.3%	42.9%
教育研修の実状	24.5%	28.9%	20.1%	25.2%	33.4%	25.5%	23.1%	21.7%	25.5%	25.0%	23.6%
転勤の有無や頻度	31.5%	32.2%	25.3%	32.7%	38.3%	30.0%	23.8%	31.9%	33.2%	37.8%	26.7%
異動の有無や頻度	24.5%	20.9%	20.5%	25.4%	30.7%	24.7%	20.9%	23.5%	26.4%	35.4%	20.4%
残業や休日出勤の量	44.6%	42.6%	35.0%	46.5%	51.5%	43.0%	44.8%	41.7%	47.1%	49.6%	45.6%
年収など給与について	43.9%	40.9%	38.7%	45.6%	49.2%	46.1%	41.2%	39.8%	49.5%	44.1%	42.3%
有給休暇の取得率	30.1%	24.3%	32.2%	30.8%	32.3%	27.3%	17.4%	31.1%	33.0%	29.8%	32.0%
産休や育休制度の利用率	16.5%	8.2%	16.6%	16.3%	23.0%	16.4%	14.1%	17.8%	22.0%	16.3%	12.9%
学生時代のように就職活動をしたか	42.4%	49.5%	45.8%	43.2%	45.4%	39.9%	37.4%	38.8%	44.2%	42.4%	45.6%
業界・企業選びに関するアドバイス	27.0%	25.2%	20.9%	28.7%	32.3%	27.6%	25.1%	25.4%	23.8%	26.9%	27.0%
自己分析の手伝い	19.5%	18.3%	18.9%	19.7%	27.0%	18.1%	18.4%	16.8%	19.6%	30.8%	23.0%
エントリーシートの添削	22.4%	15.2%	22.7%	24.8%	30.7%	20.6%	22.3%	19.7%	17.3%	26.0%	23.6%
面接に関するアドバイスや模擬面接	34.9%	29.8%	28.3%	36.4%	50.1%	32.4%	34.5%	35.6%	30.6%	40.3%	32.9%
筆記試験対策に関するアドバイス	19.7%	23.7%	22.2%	19.4%	45.3%	17.3%	16.3%	17.7%	17.9%	21.7%	20.1%
その他	0.8%	-	0.9%	0.8%	-	0.7%	4.8%	0.2%	0.7%	-	1.3%

(26) 【全員】OB・OGを探す際どのようにして探そうと思いますか。当てはまるものをすべて選んでください。(MA)

	全体	北海道	東北	関東	甲信越	東海	北陸	関西	中国	四国	九州・沖縄
回答数	1,707	69	78	654	40	200	47	348	102	35	134
サークル・部活動・ゼミ・研究室・バイト先などの先輩に依頼	39.2%	35.6%	40.2%	37.3%	33.1%	34.9%	41.2%	38.7%	48.2%	60.6%	46.5%
キャリアセンターにあるOB・OGリストを使う	49.3%	58.2%	46.6%	53.7%	33.9%	50.2%	33.7%	48.1%	47.1%	42.0%	40.0%
大学の教授に先輩を紹介してもらう	20.6%	22.1%	25.9%	17.0%	24.1%	24.0%	21.5%	17.0%	31.3%	23.4%	29.6%
企業の人事に紹介してもらえるよう依頼する	14.9%	17.2%	14.1%	14.5%	19.6%	17.4%	25.0%	13.8%	12.4%	9.0%	12.9%
学内外のOB・OGと話せるイベントに参加する	26.6%	20.9%	31.1%	25.5%	27.0%	26.1%	28.4%	26.1%	26.8%	24.9%	33.8%
OB・OG訪問専用のサイトやアプリで探す	16.8%	12.0%	9.4%	22.5%	10.3%	8.4%	15.0%	18.4%	8.1%	15.6%	12.4%
マッチングアプリなど汎用アプリで探す	2.8%	-	3.1%	4.0%	2.5%	1.9%	1.6%	2.7%	1.8%	-	1.4%
X、InstagramなどSNSで探す	2.8%	1.1%	3.1%	3.2%	-	3.3%	2.3%	1.6%	3.3%	3.1%	5.5%
その他	2.2%	2.5%	3.6%	1.9%	9.4%	1.2%	4.0%	1.7%	2.9%	-	2.0%

(27) 【全員】自分でインターンシップ・仕事体験の企業情報を調べるとき、どの情報源を活用したことがありますか。(MA)

	全体	北海道	東北	関東	甲信越	東海	北陸	関西	中国	四国	九州・沖縄
回答数	1,885	73	91	725	47	216	58	377	111	40	147
就職情報サイト	86.2%	84.2%	89.5%	88.9%	91.1%	83.3%	79.6%	84.2%	84.6%	87.4%	83.4%
キャリアセンター	33.8%	46.7%	39.1%	31.6%	31.7%	39.9%	21.9%	36.5%	28.5%	28.7%	29.9%
エージェント(紹介会社)	12.2%	15.7%	20.6%	13.1%	9.6%	10.3%	14.8%	10.5%	13.6%	6.2%	8.8%
口コミサイト、LINEなどのオープンチャット	13.9%	21.7%	14.1%	15.7%	11.7%	11.4%	11.6%	12.0%	11.7%	5.3%	15.1%
OB,OG	8.2%	10.5%	4.4%	9.3%	2.2%	10.1%	4.3%	8.7%	6.3%	6.2%	5.5%
企業の公式SNSアカウント	14.9%	11.7%	17.4%	13.4%	12.3%	18.0%	16.4%	16.9%	14.5%	15.5%	12.7%
それ以外のSNSアカウント	5.1%	7.1%	6.2%	4.3%	5.1%	6.6%	6.0%	4.8%	3.4%	5.3%	6.5%
新聞	1.7%	1.0%	3.6%	2.1%	-	1.6%	5.0%	0.9%	3.1%	-	0.5%
テレビ	1.4%	2.4%	2.7%	1.1%	-	2.1%	3.1%	0.7%	-	7.2%	2.3%
ChatGPTなどの生成AI	3.9%	2.3%	0.8%	3.7%	3.7%	4.2%	3.0%	5.2%	3.8%	5.3%	4.4%
企業HP	33.4%	33.7%	40.0%	36.0%	45.2%	30.1%	33.6%	31.0%	26.1%	26.4%	30.6%
合同説明会(WEB含む)	40.3%	45.2%	50.3%	38.6%	46.6%	40.8%	35.6%	40.9%	38.3%	39.1%	39.4%
上記以外の情報源	2.6%	1.9%	4.4%	2.6%	1.5%	2.2%	11.8%	1.7%	0.7%	1.7%	3.2%

(28) 【全員】インターンシップ・仕事体験の企業にエントリーするとき、必ずチェックする情報源はどれですか。(MA)

	全体	北海道	東北	関東	甲信越	東海	北陸	関西	中国	四国	九州・沖縄
回答数	1,885	73	91	725	47	216	58	377	111	40	147
就職情報サイト	80.3%	78.0%	82.6%	81.5%	82.4%	79.9%	73.4%	78.2%	84.5%	86.6%	77.4%
キャリアセンター	20.2%	31.7%	22.4%	17.8%	10.9%	22.2%	14.1%	23.4%	19.6%	9.9%	22.5%
エージェント(紹介会社)	6.3%	11.5%	7.9%	7.5%	3.7%	5.3%	4.3%	4.3%	7.8%	-	5.9%
口コミサイト、LINEなどのオープンチャット	13.5%	14.6%	10.8%	13.2%	13.8%	14.4%	11.1%	12.3%	12.1%	16.9%	18.8%
OB,OG	3.5%	7.2%	-	3.2%	8.1%	6.1%	-	2.1%	3.0%	3.5%	5.7%
企業の公式SNSアカウント	9.6%	7.2%	11.2%	10.7%	7.4%	9.6%	13.5%	6.6%	10.0%	4.5%	13.1%
それ以外のSNSアカウント	2.6%	3.4%	1.9%	2.5%	-	3.3%	-	1.9%	5.1%	-	4.5%
新聞	1.1%	-	0.9%	1.0%	-	1.6%	-	0.7%	3.4%	-	2.1%
テレビ	1.1%	-	-	1.0%	-	2.9%	-	0.9%	1.7%	-	1.9%
ChatGPTなどの生成AI	2.3%	2.3%	0.8%	2.6%	-	3.9%	-	2.1%	1.7%	-	2.3%
企業HP	37.8%	36.9%	41.5%	38.7%	40.1%	34.6%	44.3%	33.8%	29.4%	48.5%	47.2%
合同説明会(WEB含む)	20.3%	23.5%	24.4%	17.6%	26.0%	24.5%	24.2%	17.9%	20.1%	35.1%	22.4%
上記以外の情報源	1.7%	2.9%	1.3%	0.7%	-	1.7%	9.9%	2.1%	-	-	4.7%

(29) 【全員】興味を持った企業のうち、SNSがきっかけで興味を持った企業の割合はどのぐらいですか。(MA)

	全体	北海道	東北	関東	甲信越	東海	北陸	関西	中国	四国	九州・沖縄
回答数	1,885	73	91	725	47	216	58	377	111	40	147
0割	41.3%	31.3%	45.9%	41.2%	53.7%	41.5%	44.3%	43.9%	39.5%	33.5%	35.5%
1割	16.7%	16.9%	17.5%	20.2%	2.2%	16.1%	12.4%	13.2%	16.4%	17.2%	15.5%
2割	12.1%	13.4%	12.8%	11.1%	16.2%	12.4%	12.8%	13.8%	9.8%	11.5%	10.8%
3割	10.4%	11.6%	5.3%	10.3%	11.1%	10.5%	5.7%	9.2%	17.8%	16.9%	11.0%
4割	4.6%	5.8%	2.7%	4.4%	3.5%	5.4%	3.0%	4.6%	4.1%	11.8%	4.7%
5割	5.7%	6.7%	4.0%	5.0%	3.7%	5.4%	9.4%	5.5%	8.2%	-	10.2%
6割	3.0%	5.8%	3.2%	2.3%	2.2%	1.9%	3.0%	4.4%	1.7%	6.4%	3.8%
7割	2.5%	3.3%	8.5%	2.3%	2.2%	2.2%	3.1%	2.2%	1.0%	-	1.9%
8割	2.0%	4.2%	-	1.9%	3.7%	1.7%	5.0%	1.6%	0.7%	2.7%	2.6%
9割	1.0%	1.0%	-	1.0%	1.5%	1.2%	1.3%	1.1%	0.7%	-	1.3%
10割	0.7%	-	-	0.3%	-	1.7%	-	0.7%	-	-	2.6%