

マイナビ 2026年卒 大学生 インターンシップ・就職活動準備実態調査(7月)



2024年8月

■調査概要

- 調査目的 2026年卒のインターンシップおよび就職活動準備の状況を明らかにする
- 調査対象 2026年3月卒業見込みの全国大学3年生、大学院1年生
- 調査期間 2024年7月20日～7月31日
- 調査方法 マイナビ2026の会員に対するWEBアンケート
- 有効回答 2,202名
- 集計方法

文理男女別の全体の数値を算出するにあたり、文理男女別の構成比を2025年3月卒業予定の大学生・大学院生の構成比と等しくする為、文部科学省の学校基本調査を基に、ウエイトバック集計を行っている。基準数値は令和4年度学校基本調査(2023年12月公表)の大学3年生・院1年生在籍数を参照し、文理男女比を算出している。

※ウエイトバック集計とは...アンケート回答者の属性構成比率が実際の属性比率と乖離している場合、構成比に合わせるよう重み付けして集計すること。

※%を表示する際に小数点第二位を四捨五入しているため、%の合計が100.0%とならない場合があります。予めご了承ください。

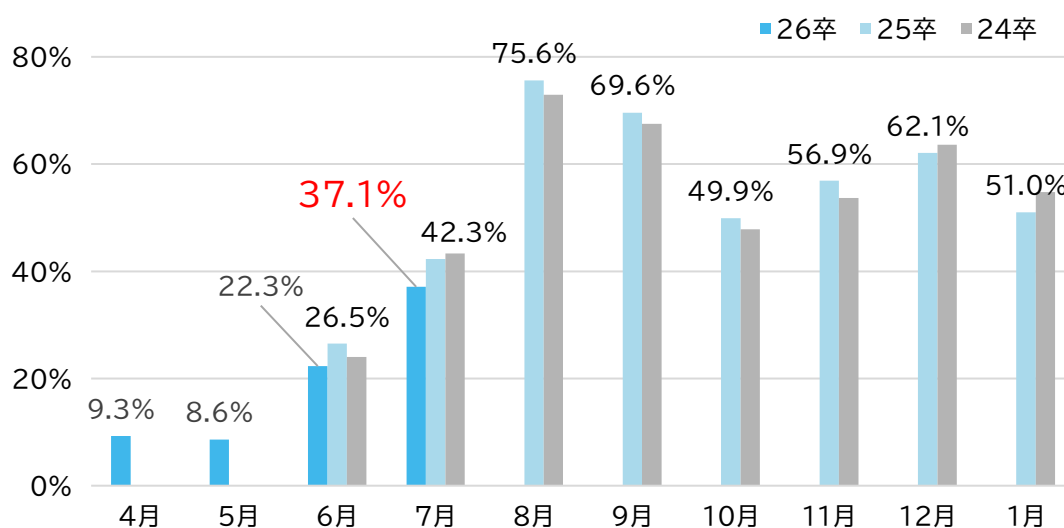
【TOPICS】

■7月単月のインターンシップ・仕事体験参加率は37.1%(前月比14.8%増)

オープンカンパニー・企業主催の教育プログラムの参加率は累計で64.7%(前月比18.8pt増)

7月単月のインターンシップ・仕事体験参加率は37.1%(前月比14.8pt増)となった。また、オープンカンパニー・企業主催の教育プログラムの参加率は単月で55.6%(前月比12.7pt増)、累計では64.7%(前月比18.8pt増)となり、手軽に参加できて企業のことや業界、職種のことが学べるプログラムが学生のスケジュール面でも日程を調整しやすく学生にとって魅力的であることがうかがえる【図1、2】

【図1】 インターンシップ・仕事体験に参加した割合(単月/単一回答)

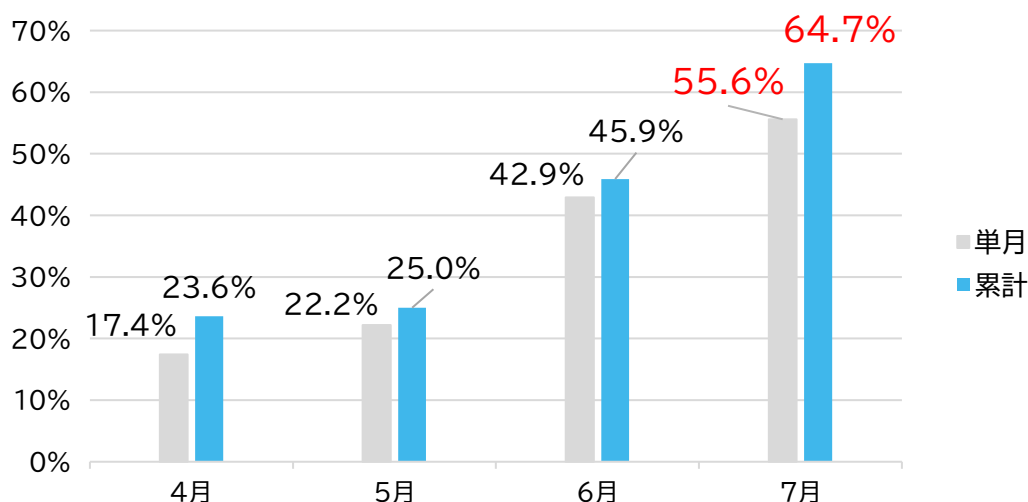


※毎月回答者が異なるため、応募率・参加率が前月を下回る場合があります

■□本資料について□■

本資料に掲載のデータ、図版等の無断転載を禁じます。
資料のご利用やご質問等に関しては下記にご連絡ください。
株式会社マイナビ 社長室 キャリアリサーチ統括部

【図2】 オープンカンパニー・企業主催の教育プログラムに参加した割合(単月・累計/単一回答)



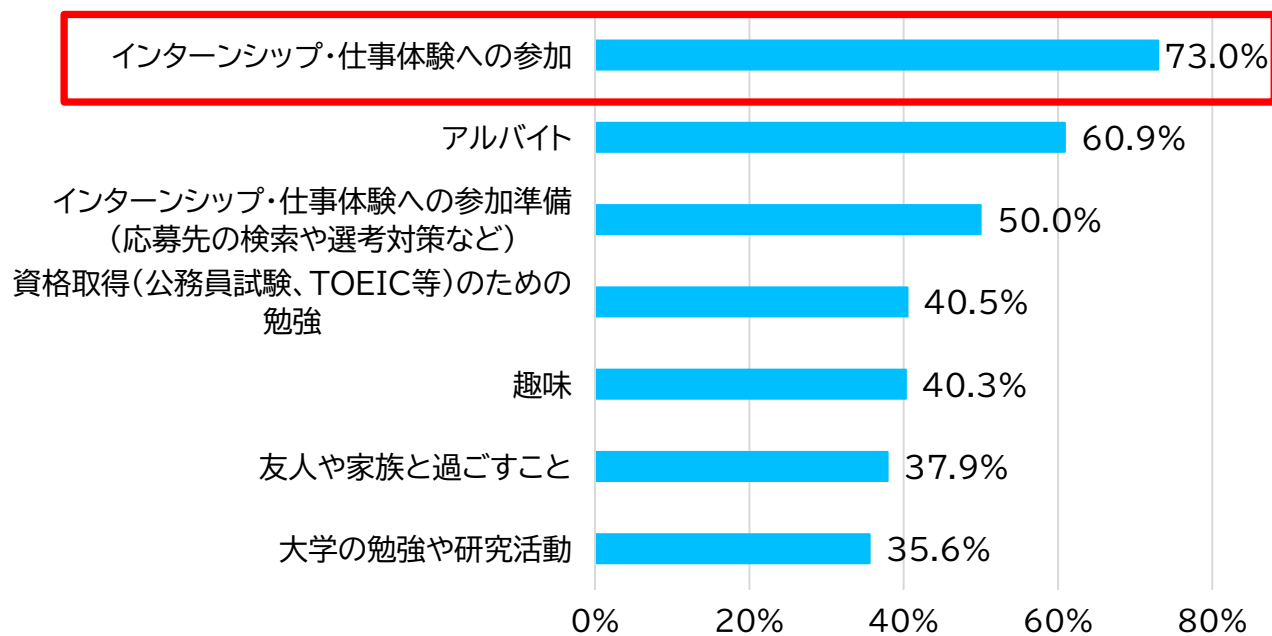
■ 学生が夏季休暇中に特に時間を取りたいことは「インターンシップ・仕事体験への参加」(73.0%)が最も多い結果に。約4割の学生が短期間の就業体験のあるプログラムに参加希望

大学の夏季休暇中のインターンシップ・仕事体験について特に時間を取りたいと思っているものについて聞いたところ、「インターンシップ・仕事体験への参加」(73.0%)が最も多く、「アルバイト」(60.9%)が続いた。どのような方針で活動するか聞くと、「期間が短い(半日・1日)就業体験のあるプログラムを中心に参加していきたい(24.3%)」が最多、次いで「期間が短い(2~3日程度)就業体験のあるプログラムを中心に参加していきたい(19.1%)」となり、約4割の学生が短期間の就業体験のあるプログラムに参加希望であることがわかった。

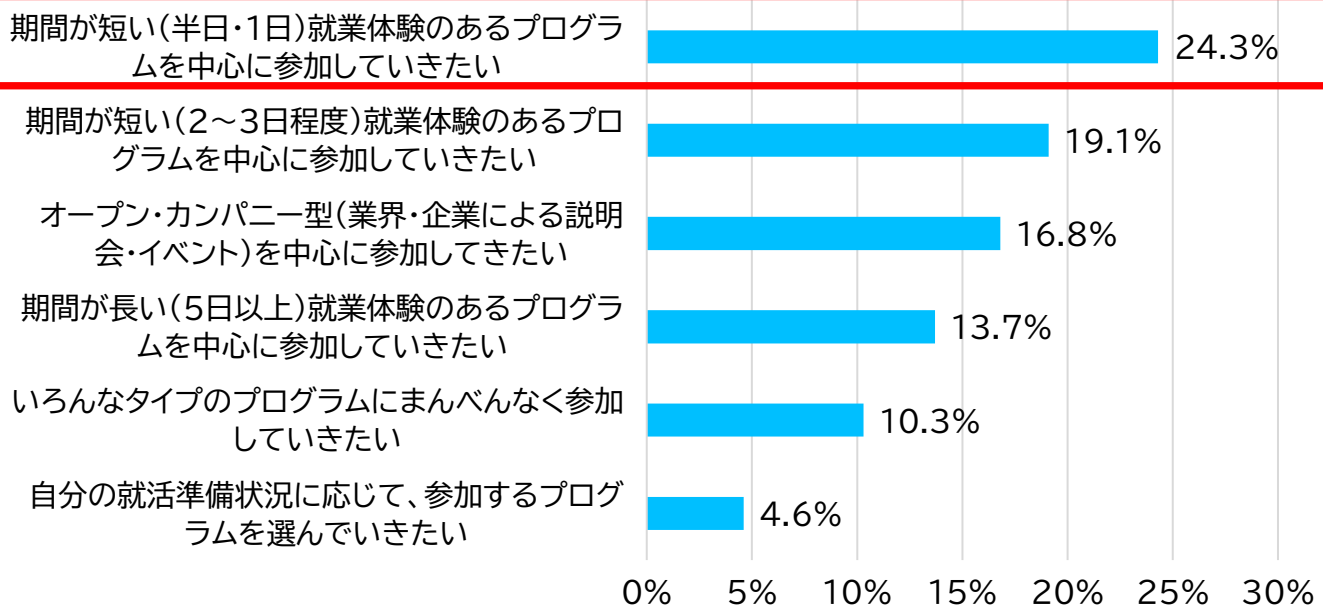
また、8月中にキャリア形成活動(インターンシップ・仕事体験など)に合計何日間参加する予定か聞いたところ、1~5日間で最多で55.6%となった。

8月は比較的少ない日数の参加を予定している学生が多く、短期間で効率的に企業の雰囲気や業務内容を体験できるプログラムに参加する傾向があり、夏季休暇を有効活用していきたいと考えていることが分かる。【図3、4、5】

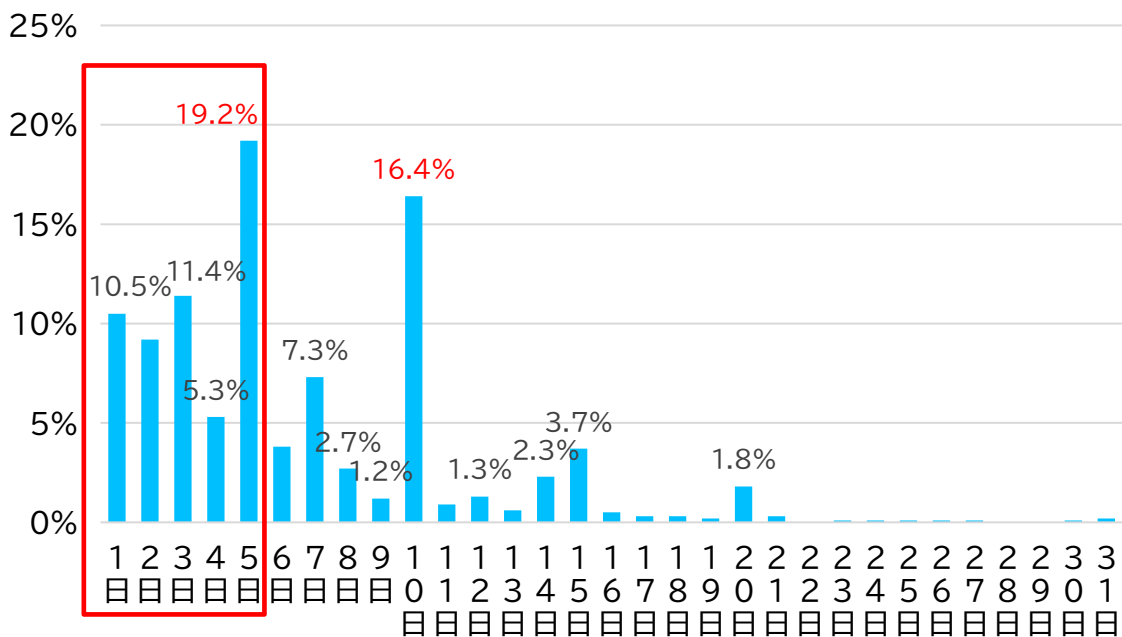
【図3】 大学の夏季休暇中はどのように過ごすか、特に時間を取りたいと思っているものの割合(複数回答)



【図4】 <夏季休暇中限定>インターンシップ・仕事体験や、オープン・カンパニー、キャリア教育について、どのような方針で活動するか(単一回答)



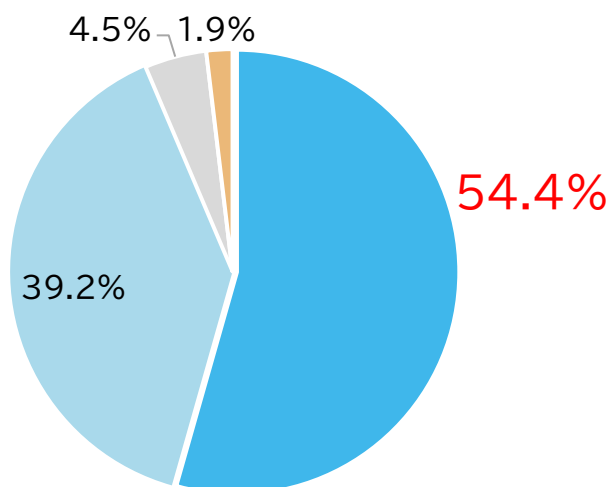
【図5】8月中はキャリア形成活動(インターンシップ・仕事体験など)に何日間参加しようと予定していますか(単一回答)。



■ 理想の就職活動スタイルは「就職活動を早く始めて、就職先をじっくり決めたい」が54.4%と最多理由は「自分の将来を、じっくり決めて後悔しないようにしたい」「納得いく選択をしたい」

理想の就職活動スタイルは「就職活動を早く始めて、就職先をじっくり決めたい(早型・長期)」が54.4%で最多となった。理由を自由回答で聞くと、「自分の将来に関することは、じっくり決めて後悔のないようにしたいから」「早く始めて内定を取って、安心をしたいのと、自分の納得いく選択ができるよう最後まで頑張りたいから」「早く始めた方が精神的にゆとりを持ち落ち着いて就職活動することができると思ったため」などが挙げられた。納得のいく就職活動ができる時間を確保することで、選択肢を吟味し、入社後のミスマッチを減らしたいという意向もあると考えられる。【図6】

【図6】あなたが理想だと考える就職活動スタイルに当てはまるもの(単一回答)



- 就職活動を早く始めて、就職先をじっくり決めたい(早型・長期)
- 就職活動を早く始めて、就職先を短期間で決めたい(早型・短期)
- 就職活動を遅く始めて、就職先を短期間で決めたい(遅型・短期)
- 就職活動を遅く始めて、就職先をじっくり決めたい(遅型・長期)

調査概要

■回答者データ

文理男女

| 全体 | 文系 | 理系 | 文系男子 | 文系女子 | 理系男子 | 理系女子 |
|-------|-------|-------|------|------|------|------|
| 2,202 | 1,175 | 1,027 | 337 | 838 | 518 | 509 |

理系系統別分類

| 理系全体 | 学部 | 大学院 | 機電系 | 情報系 | 土木・建築系 | 化学系 | 薬学系 | その他理系 |
|-------|-----|-----|-----|-----|--------|-----|-----|-------|
| 1,027 | 558 | 468 | 178 | 194 | 109 | 136 | 115 | 295 |

現住所エリア

| 北海道 | 東北 | 関東 | 甲信越 | 東海 | 北陸 | 関西 | 中国 | 四国 | 九州 |
|-----|-----|-----|-----|-----|----|-----|-----|----|-----|
| 68 | 107 | 797 | 72 | 266 | 73 | 505 | 114 | 38 | 160 |

■設問項目

回答形式: 単一回答(SA)、複数回答(MA)、自由記述(FA)

- (1) 【全員】これまで何社のインターンシップ・仕事体験に【応募や申し込み】をしましたか。(SA) …P7
- (2) 【全員】これまで、何社のインターンシップ・仕事体験など【就業体験がある】活動に参加しましたか。(SA) …P7
- (3) 【全員】インターンシップ・仕事体験に初めて【参加】をしたのはいつですか。(SA) …P8
- (4) 【全員】今月行ったことについて、実際に活動した項目をすべて選んでください。(MA) …P8
- (5) 【全員】現在の就活準備レベルはどれくらいだと思いますか。(SA) …P9
- (6) 【全員】今月何社のインターンシップに【応募や申し込み】をしましたか。(SA) …P9
- (7) 【全員】今月インターンシップ・仕事体験の選考を受けましたか。(MA) …P9
- (8) 【全員】今月、何社のインターンシップ・仕事体験の選考を受けましたか。(SA) …P10
- (9) 【全員】インターンシップ・仕事体験の選考(ES・面接)で聞かれたことをすべて選んでください。(MA) …P10
- (10) 【全員】今月、何社のオープン・カンパニーや企業主催の教育プログラムなどに参加しましたか。(SA) …P10
- (11) 【全員】これまで、何社のオープン・カンパニーや企業主催の教育プログラムなどに参加しましたか。(SA) …P10
- (12) 【全員】今月、何社のインターンシップ・仕事体験など【就業体験がある】活動に参加しましたか。(SA) …P11
- (13) 【今月参加した方】今月インターンシップ・仕事体験に参加した企業の業種をすべて選んでください。(MA) …P11
- (14) 【今月参加した方】今月インターンシップ・仕事体験に参加した企業の従業員規模を選んでください。(MA) …P11
- (15) 【今月インターンシップ・仕事体験に参加した方】どのような内容のプログラムに参加しましたか。(MA) …P11
- (16) 【今月インターンシップ・仕事体験に参加した方】インターンシップ・仕事体験に参加して得られたと思うことは何ですか。(MA) …P11
- (17) 【全員】インターンシップ・仕事体験で話を聞いてみたい社員をすべて選んでください。(MA) …P12
- (18) 【全員】インターンシップ・仕事体験で一緒に働いてみたい社員をすべて選んでください。(MA) …P12
- (19) 【全員】「話を聞きたいひと」「一緒に働いてみたいひと」について回答した理由を教えてください。(FA) …P12
- (20) 【全員】インターンシップ・仕事体験参加前の自身の行動として当てはまるものをすべて選んでください。(MA) …P13
- (21) 【全員】対面式インターンシップ・仕事体験に参加する場合、どのエリアまで足を運びますか。(MA) …P13
- (22) 【全員】<夏季休暇中に限定して>インターンシップ・仕事体験や、オープン・カンパニー、キャリア教育について、どのような方針で活動しますか。(SA) …P14
- (23) 【全員】<夏季休暇中に限定して>インターンシップ参加のための帰省・遠征について、当てはまるものを選んでください。(SA) …P14
- (24) 【全員】大学の夏季休暇中はどのように過ごしたいですか。特に時間を取りたいと思っているものすべて選んでください。(MA) …P15
- (25) 【全員】8月中はキャリア形成活動(インターンシップ・仕事体験など)に何日間参加しようと予定していますか。(SA) …P15
- (26) 【全員】あなたが理想だと考える就活スタイルに当てはまるものを教えてください。(MA) …P16
- (27) 前の質問で答えた回答について、なぜそう考えていますか。(FA) …P16
- (28) 【全員】大学入学当初、あなたが注力しようと考えていた活動は何ですか。(MA) …P16
- (29) 【全員】現在、あなたが注力している活動は何ですか。(MA) …P16

(1) 【全員】これまで何社のインターンシップ・仕事体験に【応募や申し込み】をしましたか。(SA)

| | 全体 | 文系 | 理系 | 文系男子 | 文系女子 | 理系男子 | 理系女子 | 25年卒全体 |
|--------------------|-------|-------|-------|-------|-------|-------|-------|--------|
| 回答数 | 2,202 | 1,175 | 1,027 | 337 | 838 | 518 | 509 | 2,700 |
| 1社 | 6.6% | 6.6% | 6.7% | 6.2% | 6.9% | 7.3% | 5.5% | 7.5% |
| 2社 | 9.9% | 9.0% | 11.3% | 9.2% | 8.8% | 12.2% | 9.6% | 10.0% |
| 3社 | 12.0% | 11.6% | 12.7% | 11.9% | 11.3% | 12.9% | 12.4% | 10.6% |
| 4社 | 7.9% | 7.5% | 8.6% | 6.8% | 8.1% | 7.5% | 10.4% | 8.7% |
| 5社 | 12.6% | 12.9% | 12.2% | 13.6% | 12.1% | 11.6% | 13.4% | 12.2% |
| 6社 | 7.0% | 7.0% | 7.0% | 7.1% | 6.9% | 6.6% | 7.9% | 6.1% |
| 7社 | 5.2% | 5.1% | 5.3% | 5.0% | 5.1% | 4.8% | 6.3% | 4.9% |
| 8社 | 4.1% | 4.0% | 4.4% | 4.7% | 3.2% | 3.9% | 5.3% | 4.3% |
| 9社 | 2.1% | 2.0% | 2.1% | 1.8% | 2.3% | 2.1% | 2.2% | 1.7% |
| 10社 | 9.3% | 9.2% | 9.6% | 9.2% | 9.2% | 9.8% | 9.0% | 9.1% |
| 11社 | 1.0% | 0.9% | 1.3% | 0.3% | 1.4% | 1.2% | 1.6% | 0.9% |
| 12社 | 1.3% | 1.0% | 1.8% | 1.2% | 0.8% | 1.9% | 1.6% | 2.1% |
| 13社 | 0.7% | 0.7% | 0.8% | 0.6% | 0.8% | 1.0% | 0.4% | 0.8% |
| 14社 | 1.1% | 1.2% | 1.0% | 0.9% | 1.6% | 1.2% | 0.8% | 0.9% |
| 15社 | 2.3% | 2.3% | 2.4% | 2.4% | 2.1% | 2.7% | 1.8% | 2.0% |
| 16社 | 0.5% | 0.2% | 0.8% | - | 0.5% | 0.8% | 1.0% | 0.6% |
| 17社 | 0.6% | 0.8% | 0.2% | 0.6% | 1.1% | 0.4% | - | 0.5% |
| 18社 | 0.4% | 0.3% | 0.5% | - | 0.6% | 0.8% | - | 0.6% |
| 19社 | 0.1% | 0.1% | 0.1% | 0.3% | - | - | 0.2% | 0.2% |
| 20社以上 | 7.6% | 8.9% | 5.5% | 8.0% | 9.8% | 6.0% | 4.7% | 9.1% |
| これまでに応募や申し込みをしていない | 7.5% | 8.7% | 5.7% | 10.1% | 7.3% | 5.4% | 6.1% | 7.2% |
| 応募・申し込み経験ありの割合 | 92.5% | 91.3% | 94.3% | 89.9% | 92.7% | 94.6% | 93.9% | 92.8% |

(2) 【全員】これまで、何社のインターンシップ・仕事体験など【就業体験がある】活動に参加しましたか。(SA)

| | 全体 | 文系 | 理系 | 文系男子 | 文系女子 | 理系男子 | 理系女子 | 25年卒全体 |
|--------------------------|-------|-------|-------|-------|-------|-------|-------|----------|
| 回答数 | 2,202 | 1,175 | 1,027 | 337 | 838 | 518 | 509 | 2,700 |
| 1社 | 19.2% | 19.3% | 19.0% | 17.8% | 20.8% | 18.9% | 19.3% | 18.9% |
| 2社 | 9.4% | 9.6% | 9.2% | 9.2% | 10.0% | 9.5% | 8.6% | 11.4% |
| 3社 | 7.4% | 8.2% | 6.1% | 8.3% | 8.1% | 5.8% | 6.7% | 8.4% |
| 4社 | 3.9% | 4.6% | 2.8% | 5.6% | 3.6% | 2.9% | 2.8% | 4.6% |
| 5社 | 2.5% | 2.9% | 1.7% | 3.0% | 2.9% | 1.2% | 2.8% | 3.6% |
| 6社 | 1.4% | 1.5% | 1.2% | 1.2% | 1.9% | 1.2% | 1.2% | 1.8% |
| 7社 | 0.5% | 0.5% | 0.4% | 0.6% | 0.4% | 0.6% | 0.2% | 0.6% |
| 8社 | 0.7% | 0.8% | 0.4% | 0.6% | 1.1% | 0.6% | 0.2% | 0.4% |
| 9社 | 0.3% | 0.5% | 0.1% | 0.6% | 0.4% | - | 0.4% | 0.3% |
| 10社 | 1.2% | 1.4% | 0.9% | 1.8% | 1.1% | 0.8% | 1.2% | |
| 11社 | 0.1% | 0.1% | 0.1% | 0.3% | - | - | 0.2% | 26年卒から追加 |
| 12社 | - | - | - | - | - | - | - | 26年卒から追加 |
| 13社 | 0.0% | 0.1% | - | - | 0.1% | - | - | 26年卒から追加 |
| 14社 | 0.0% | 0.1% | - | - | 0.1% | - | - | 26年卒から追加 |
| 15社 | - | - | - | - | - | - | - | 26年卒から追加 |
| 16社 | - | - | - | - | - | - | - | 26年卒から追加 |
| 17社 | 0.0% | 0.1% | - | - | 0.1% | - | - | 26年卒から追加 |
| 18社 | - | - | - | - | - | - | - | 26年卒から追加 |
| 19社 | - | - | - | - | - | - | - | 26年卒から追加 |
| 20社以上 | 0.2% | 0.3% | 0.1% | 0.6% | - | - | 0.2% | 26年卒から追加 |
| これまで参加したことはない | 53.0% | 50.0% | 57.9% | 50.4% | 49.5% | 58.7% | 56.4% | 48.0% |
| これまでインターンシップ・仕事体験に参加した割合 | 47.0% | 50.0% | 42.1% | 49.6% | 50.5% | 41.3% | 43.6% | 52.0% |
| これまでの参加社数(平均)※0社除く | 2.7 | 2.8 | 2.5 | 3.1 | 2.7 | 2.3 | 2.6 | 2.8 |

(3) 【全員】インターンシップ・仕事体験に初めて【参加】をしたのはいつですか。(SA)

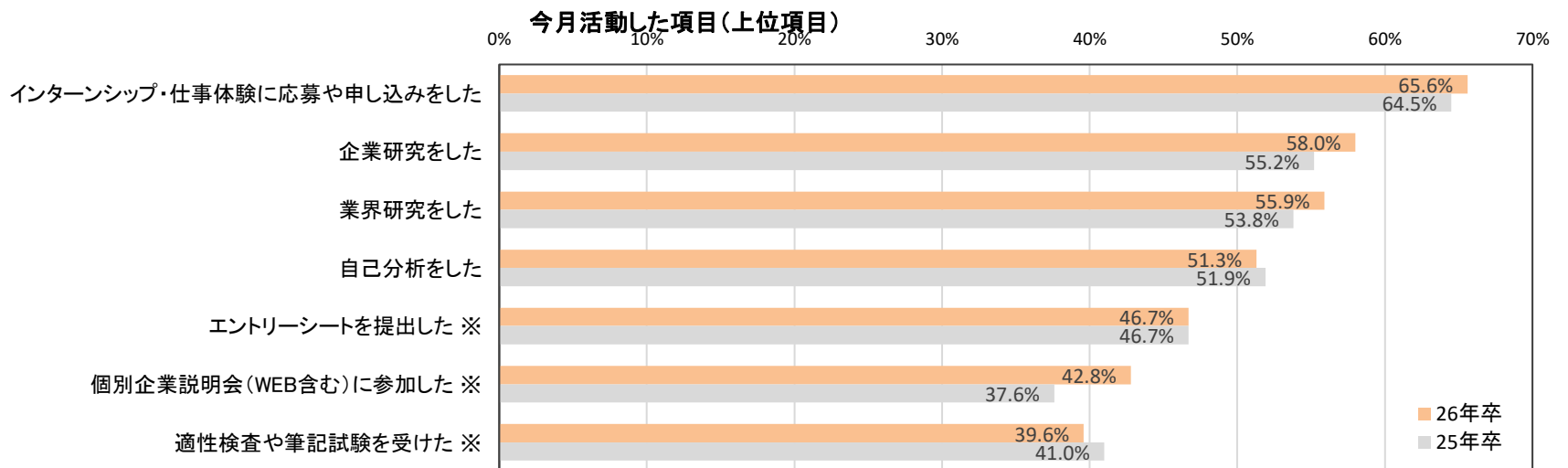
| | 全体 | 文系 | 理系 | 文系男子 | 文系女子 | 理系男子 | 理系女子 |
|-----------|-------|-------|-------|-------|-------|-------|-------|
| 回答数 | 2,202 | 1,175 | 1,027 | 337 | 838 | 518 | 509 |
| 2024年3月以前 | 10.0% | 9.3% | 11.0% | 9.2% | 9.4% | 11.4% | 10.4% |
| 2024年4月 | 2.8% | 2.8% | 2.7% | 3.3% | 2.4% | 2.3% | 3.3% |
| 2024年5月 | 6.8% | 7.3% | 5.9% | 6.2% | 8.4% | 5.2% | 7.3% |
| 2024年6月 | 14.7% | 16.6% | 11.7% | 18.1% | 15.0% | 11.6% | 11.8% |
| 2024年7月 | 16.6% | 17.9% | 14.6% | 16.6% | 19.2% | 13.7% | 16.3% |
| 参加したことはない | 49.2% | 46.1% | 54.0% | 46.6% | 45.6% | 55.8% | 50.9% |
| 参加経験あり | 50.8% | 53.9% | 46.0% | 53.4% | 54.4% | 44.2% | 49.1% |

(4) 【全員】今月行ったことについて、実際に活動した項目をすべて選んでください。(MA)

| | 全体 | 文系 | 理系 | 文系男子 | 文系女子 | 理系男子 | 理系女子 | 25年卒全体 | 増減 |
|--------------------------|-------|-------|-------|-------|-------|-------|-------|--------|-------|
| 回答数 | 2,098 | 1,124 | 974 | 317 | 807 | 483 | 491 | 2,700 | - |
| 業界研究をした | 55.9% | 55.4% | 56.6% | 59.9% | 51.1% | 56.9% | 56.0% | 53.8% | 2.1% |
| 企業研究をした | 58.0% | 55.0% | 62.9% | 56.8% | 53.3% | 64.8% | 59.5% | 55.2% | 2.8% |
| 仕事(職種)研究をした | 39.3% | 38.1% | 41.2% | 40.1% | 36.2% | 42.9% | 38.3% | 38.1% | 1.2% |
| 自己分析をした | 51.3% | 50.7% | 52.1% | 47.9% | 53.4% | 52.6% | 51.3% | 51.9% | -0.6% |
| OB・OG、社会人の話を聞いた | 16.0% | 14.0% | 19.2% | 12.6% | 15.4% | 18.4% | 20.6% | 15.0% | 1.0% |
| 大学のキャリアセンターに相談した | 18.5% | 20.7% | 15.0% | 18.0% | 23.4% | 14.5% | 15.9% | 18.9% | -0.4% |
| 大学主催のガイダンスに出席した | 21.0% | 23.3% | 17.3% | 22.1% | 24.4% | 17.2% | 17.5% | 24.2% | -3.2% |
| インターンシップ・仕事体験に応募や申し込みをした | 65.6% | 66.0% | 64.9% | 61.5% | 70.4% | 63.4% | 67.6% | 64.5% | 1.1% |
| 個別企業説明会(WEB含む)に参加した ※ | 42.8% | 43.3% | 42.0% | 39.7% | 46.7% | 38.9% | 47.5% | 37.6% | 5.2% |
| 合同企業説明会(WEB含む)に参加した ※ | 36.5% | 39.4% | 31.8% | 38.5% | 40.3% | 30.2% | 34.4% | 38.5% | -2.0% |
| エントリーシートを取り寄せた ※ | 5.6% | 5.3% | 6.0% | 4.7% | 5.8% | 5.4% | 7.1% | 5.9% | -0.3% |
| エントリーシートを提出した ※ | 46.7% | 43.3% | 52.3% | 37.9% | 48.6% | 53.0% | 51.1% | 46.7% | 0.0% |
| エントリーシートが通過した ※ | 32.3% | 28.8% | 37.9% | 26.5% | 31.0% | 40.0% | 34.2% | 31.6% | 0.7% |
| 適性検査や筆記試験を受けた ※ | 39.6% | 37.1% | 43.5% | 35.3% | 38.9% | 44.5% | 41.8% | 41.0% | -1.4% |
| 面接を受けた(WEB含む) ※ | 19.7% | 17.0% | 24.0% | 16.1% | 18.0% | 26.7% | 19.3% | 20.6% | -0.9% |
| インターンシップ・仕事体験に参加した | 23.9% | 26.1% | 20.3% | 22.7% | 29.5% | 18.6% | 23.2% | 28.5% | -4.6% |
| リクレーターと会った(WEB含む) | 5.2% | 4.7% | 6.0% | 5.4% | 4.1% | 6.2% | 5.7% | 4.6% | 0.6% |
| 面接以外で人事担当者と会った(WEB含む) | 10.9% | 11.0% | 10.6% | 9.8% | 12.3% | 11.2% | 9.6% | 9.4% | 1.5% |

※ インターンシップ・仕事体験に関するものに限定

<上位3項目に着色>



(5) 【全員】現在の就活準備レベルはどれくらいだと思いますか。(SA)

| | 全体 | 文系 | 理系 | 文系男子 | 文系女子 | 理系男子 | 理系女子 | 25年卒全体 |
|----------------------|-------|-------|-------|-------|-------|-------|-------|--------|
| 回答数 | 2,202 | 1,175 | 1,027 | 337 | 838 | 518 | 509 | 2,700 |
| 「0点～20点(全くできていない)」 | 16.7% | 17.8% | 15.0% | 17.2% | 18.4% | 14.5% | 15.9% | 19.1% |
| 「21点～40点(あまりできていない)」 | 37.5% | 39.1% | 34.9% | 37.1% | 41.1% | 34.0% | 36.5% | 37.3% |
| 「41点～60点(どちらともいえない)」 | 31.7% | 30.5% | 33.7% | 31.2% | 29.8% | 34.6% | 32.0% | 30.4% |
| 「61点～80点(ある程度できている)」 | 12.8% | 11.3% | 15.3% | 12.5% | 10.1% | 15.3% | 15.3% | 12.6% |
| 「81点～100点(十分にできている)」 | 1.3% | 1.3% | 1.2% | 2.1% | 0.6% | 1.7% | 0.2% | 0.6% |
| 平均 | 38.8 | 37.4 | 40.3 | 39.0 | 36.7 | 41.2 | 39.5 | 37.6 |

(6) 【全員】今月何社のインターンシップに【応募や申し込み】をしましたか。(SA)

| | 全体 | 文系 | 理系 | 文系男子 | 文系女子 | 理系男子 | 理系女子 | 25年卒全体 |
|-----------------|-------|-------|-------|-------|-------|-------|-------|--------|
| 回答数 | 2,202 | 1,175 | 1,027 | 337 | 838 | 518 | 509 | 2,700 |
| 1社 | 11.1% | 10.8% | 11.6% | 11.0% | 10.6% | 12.0% | 10.8% | 11.7% |
| 2社 | 16.3% | 14.5% | 19.0% | 15.1% | 14.0% | 18.9% | 19.1% | 14.8% |
| 3社 | 16.9% | 16.1% | 18.2% | 16.0% | 16.2% | 18.7% | 17.3% | 15.2% |
| 4社 | 8.9% | 7.8% | 10.7% | 5.6% | 9.9% | 10.4% | 11.2% | 10.1% |
| 5社 | 11.1% | 12.7% | 8.5% | 14.2% | 11.2% | 8.5% | 8.6% | 12.5% |
| 6社 | 5.2% | 6.2% | 3.5% | 6.2% | 6.2% | 2.9% | 4.7% | 5.8% |
| 7社 | 3.1% | 3.3% | 2.8% | 3.0% | 3.7% | 2.5% | 3.3% | 3.2% |
| 8社 | 2.9% | 2.9% | 3.0% | 2.4% | 3.5% | 3.3% | 2.4% | 3.3% |
| 9社 | 1.1% | 1.3% | 0.9% | 1.2% | 1.4% | 0.6% | 1.4% | 1.3% |
| 10社 | 5.1% | 5.7% | 4.1% | 5.6% | 5.7% | 4.1% | 4.1% | 5.5% |
| 11社 | 0.7% | 0.7% | 0.7% | 0.6% | 0.8% | 1.0% | 0.2% | 0.6% |
| 12社 | 0.6% | 0.6% | 0.7% | 0.9% | 0.4% | 0.6% | 0.8% | 1.0% |
| 13社 | 0.6% | 0.7% | 0.4% | 0.6% | 0.7% | 0.6% | 0.2% | 0.5% |
| 14社 | 0.0% | - | 0.1% | - | - | 0.2% | - | 0.5% |
| 15社 | 0.9% | 1.0% | 0.8% | 1.5% | 0.5% | 1.0% | 0.4% | 0.8% |
| 16社 | 0.1% | 0.1% | 0.2% | - | 0.1% | 0.2% | 0.2% | 0.2% |
| 17社 | 0.2% | 0.2% | 0.1% | 0.3% | 0.1% | 0.2% | - | 0.0% |
| 18社 | 0.2% | 0.3% | - | 0.3% | 0.4% | - | - | 0.2% |
| 19社 | - | - | - | - | - | - | - | 0.1% |
| 20社以上 | 1.7% | 2.1% | 1.0% | 2.1% | 2.0% | 1.2% | 0.8% | 1.6% |
| 今月応募や申し込みをしていない | 13.3% | 12.9% | 13.8% | 13.4% | 12.5% | 13.3% | 14.5% | 10.9% |
| 今月の平均応募社数 ※0社除く | 4.6 | 4.9 | 4.2 | 4.9 | 4.9 | 4.3 | 4.1 | 4.7 |

(7) 【全員】今月インターンシップ・仕事体験の選考を受けましたか。(MA)

| | 全体 | 文系 | 理系 | 文系男子 | 文系女子 | 理系男子 | 理系女子 | 25年卒全体 |
|-------------------|-------|-------|-------|-------|-------|-------|-------|--------|
| 回答数 | 1,531 | 792 | 739 | 232 | 560 | 389 | 350 | 2,700 |
| エントリーシート | 89.4% | 88.2% | 91.1% | 85.3% | 91.3% | 90.7% | 91.7% | 63.9% |
| 作品などのポートフォリオ | 5.6% | 5.6% | 5.7% | 4.7% | 6.4% | 5.4% | 6.3% | 2.5% |
| 研究概要書 | 9.0% | 1.9% | 19.5% | 2.2% | 1.6% | 20.1% | 18.3% | 7.5% |
| 動画エントリーシート | 21.0% | 23.1% | 17.9% | 18.5% | 27.9% | 16.7% | 20.3% | 18.3% |
| 適性検査・筆記試験 | 54.0% | 49.7% | 60.3% | 47.4% | 52.1% | 60.4% | 60.0% | 40.9% |
| グループディスカッション(対面) | 4.6% | 6.0% | 2.5% | 8.6% | 3.4% | 2.1% | 3.4% | 2.9% |
| グループディスカッション(WEB) | 19.6% | 21.4% | 16.9% | 21.6% | 21.3% | 18.5% | 13.7% | 12.7% |
| 面接(対面) | 3.1% | 3.5% | 2.5% | 3.9% | 3.0% | 3.1% | 1.4% | 2.2% |
| 面接(WEB) | 26.8% | 21.5% | 34.6% | 22.0% | 21.1% | 38.0% | 27.7% | 20.2% |

(8) 【全員】今月、何社のインターンシップ・仕事体験の選考を受けましたか。(SA)

| | 全体 | 文系 | 理系 | 文系男子 | 文系女子 | 理系男子 | 理系女子 |
|-------------------------|-------|-------|-------|-------|-------|-------|-------|
| 回答数 | 2,202 | 1,175 | 1,027 | 337 | 838 | 518 | 509 |
| 1社 | 16.9% | 17.0% | 16.7% | 15.7% | 18.3% | 17.6% | 15.1% |
| 2社 | 12.8% | 11.3% | 15.3% | 7.7% | 14.8% | 14.9% | 16.1% |
| 3社 | 11.1% | 10.9% | 11.4% | 11.9% | 9.9% | 13.3% | 8.1% |
| 4社 | 5.0% | 3.8% | 6.9% | 3.3% | 4.3% | 7.3% | 6.1% |
| 5社 | 5.6% | 5.8% | 5.4% | 7.1% | 4.5% | 5.6% | 4.9% |
| 6社 | 2.1% | 2.2% | 1.9% | 3.0% | 1.4% | 2.1% | 1.6% |
| 7社 | 1.3% | 1.4% | 1.3% | 1.8% | 1.0% | 1.0% | 1.8% |
| 8社 | 1.3% | 1.2% | 1.4% | 0.9% | 1.6% | 1.4% | 1.6% |
| 9社 | 0.6% | 0.5% | 0.7% | 0.3% | 0.7% | 0.6% | 0.8% |
| 10社 | 2.2% | 2.4% | 1.9% | 2.4% | 2.4% | 1.9% | 2.0% |
| 11社 | 0.5% | 0.8% | 0.1% | 1.5% | 0.1% | - | 0.4% |
| 12社 | 0.2% | 0.1% | 0.4% | - | 0.2% | 0.6% | - |
| 13社 | 0.4% | 0.5% | 0.2% | 0.6% | 0.4% | 0.4% | - |
| 14社 | 0.1% | 0.1% | - | 0.3% | - | - | - |
| 15社 | 0.2% | - | 0.4% | - | - | 0.2% | 0.8% |
| 16社 | 0.1% | 0.1% | 0.1% | 0.3% | - | 0.2% | - |
| 17社 | - | - | - | - | - | - | - |
| 18社 | 0.0% | 0.1% | - | - | 0.1% | - | - |
| 19社 | - | - | - | - | - | - | - |
| 20社以上 | 0.3% | 0.3% | 0.2% | 0.3% | 0.4% | 0.2% | 0.2% |
| 今月選考を受けていない | 39.2% | 41.5% | 35.6% | 43.0% | 40.0% | 32.8% | 40.7% |
| 今月インターンシップ・仕事体の選考を受けた割合 | 60.8% | 58.5% | 64.4% | 57.0% | 60.0% | 67.2% | 59.3% |
| 今月受験した社数(平均)※0社除く | 3.4 | 3.4 | 3.3 | 3.8 | 3.2 | 3.3 | 3.4 |

(9) 【全員】インターンシップ・仕事体験の選考(ES・面接)で聞かれたことをすべて選んでください。(MA)

| | 全体 | 文系 | 理系 | 文系男子 | 文系女子 | 理系男子 | 理系女子 |
|-------------------------|-------|-------|-------|-------|-------|-------|-------|
| 回答数 | 1,514 | 776 | 738 | 219 | 557 | 382 | 356 |
| 自身の強みや特長について | 81.6% | 82.3% | 80.6% | 79.5% | 85.1% | 80.1% | 81.5% |
| 学業・研究・ゼミについて | 64.9% | 57.5% | 75.5% | 56.2% | 58.9% | 77.0% | 72.8% |
| サークル活動・部活動・ボランティア活動について | 47.5% | 49.4% | 44.8% | 49.3% | 49.6% | 44.8% | 44.9% |
| 留学など海外での経験について | 12.4% | 12.6% | 12.2% | 10.5% | 14.7% | 11.8% | 12.9% |
| アルバイトについて | 33.7% | 35.8% | 30.6% | 35.2% | 36.4% | 30.1% | 31.5% |
| 保有資格について | 28.5% | 28.1% | 29.2% | 24.7% | 31.4% | 28.0% | 31.5% |
| 趣味・特技について | 40.7% | 38.7% | 43.6% | 34.2% | 43.1% | 44.2% | 42.4% |
| チームでの取り組み経験について | 26.8% | 25.8% | 28.3% | 25.6% | 26.0% | 31.2% | 23.0% |
| 志望理由 | 69.5% | 67.1% | 73.1% | 61.6% | 72.4% | 73.3% | 72.8% |
| 参加するにあたっての目標 | 34.4% | 30.4% | 40.2% | 28.3% | 32.5% | 39.5% | 41.6% |
| 業界・企業選びの軸 | 18.7% | 18.0% | 19.7% | 19.6% | 16.3% | 20.9% | 17.4% |
| 企業への逆質問 | 20.7% | 17.1% | 25.9% | 19.2% | 15.1% | 28.0% | 21.9% |
| 時事問題について | 3.1% | 2.6% | 3.8% | 2.7% | 2.5% | 3.1% | 5.1% |
| その他 | 4.2% | 3.8% | 4.6% | 2.3% | 5.4% | 3.7% | 6.5% |

(10) 【全員】今月、何社のオープン・カンパニーや企業主催の教育プログラムなどに参加しましたか。(SA)

| | 全体 | 文系 | 理系 | 文系男子 | 文系女子 | 理系男子 | 理系女子 |
|--------------------------------|-------|-------|-------|-------|-------|-------|-------|
| 回答数 | 2,202 | 1,175 | 1,027 | 337 | 838 | 518 | 509 |
| 1社 | 17.3% | 17.7% | 16.7% | 17.2% | 18.3% | 15.4% | 18.9% |
| 2社 | 11.9% | 12.7% | 10.6% | 10.4% | 15.0% | 9.5% | 12.8% |
| 3社 | 11.1% | 12.3% | 9.1% | 12.8% | 11.9% | 9.1% | 9.2% |
| 4社 | 5.3% | 5.5% | 5.0% | 5.9% | 5.1% | 4.4% | 5.9% |
| 5社 | 3.7% | 4.1% | 3.2% | 3.3% | 4.9% | 2.9% | 3.7% |
| 6社 | 1.6% | 1.5% | 1.7% | 1.2% | 1.8% | 1.5% | 2.0% |
| 7社 | 1.4% | 1.8% | 0.7% | 2.4% | 1.3% | 0.8% | 0.6% |
| 8社 | 1.0% | 1.2% | 0.7% | 1.2% | 1.3% | 0.6% | 0.8% |
| 9社 | 0.3% | 0.3% | 0.3% | 0.3% | 0.4% | 0.4% | 0.2% |
| 10社 | 1.2% | 1.7% | 0.5% | 1.8% | 1.7% | 0.2% | 1.0% |
| 11社 | 0.1% | 0.1% | 0.1% | - | 0.1% | 0.2% | - |
| 12社 | 0.2% | 0.2% | 0.1% | 0.3% | 0.1% | 0.2% | - |
| 13社 | 0.1% | 0.1% | 0.1% | - | 0.2% | - | 0.2% |
| 14社 | 0.1% | 0.1% | 0.1% | - | 0.1% | 0.2% | - |
| 15社 | 0.1% | 0.1% | - | - | 0.2% | - | - |
| 16社 | 0.0% | - | 0.1% | - | - | - | 0.2% |
| 17社 | - | - | - | - | - | - | - |
| 18社 | - | - | - | - | - | - | - |
| 19社 | 0.0% | 0.1% | - | - | 0.1% | - | - |
| 20社以上 | 0.1% | 0.1% | 0.1% | - | 0.1% | 0.2% | - |
| 今月参加していない | 44.4% | 40.3% | 50.9% | 43.3% | 37.2% | 54.4% | 44.6% |
| 今月オープン・カンパニーや企業主催のプログラムに参加した割合 | 55.6% | 59.7% | 49.1% | 56.7% | 62.8% | 45.6% | 55.4% |
| 今月参加した社数(平均)※0社除く | 3.0 | 3.1 | 2.8 | 3.1 | 3.1 | 2.8 | 2.8 |

(11) 【全員】これまで、何社のオープン・カンパニーや企業主催の教育プログラムなどに参加しましたか。(SA)

| | 全体 | 文系 | 理系 | 文系男子 | 文系女子 | 理系男子 | 理系女子 |
|---------------------------------|-------|-------|-------|-------|-------|-------|-------|
| 回答数 | 2,202 | 1,175 | 1,027 | 337 | 838 | 518 | 509 |
| 1社 | 12.9% | 12.4% | 13.8% | 11.9% | 12.9% | 13.3% | 14.7% |
| 2社 | 11.2% | 11.3% | 11.2% | 11.3% | 11.3% | 10.0% | 13.2% |
| 3社 | 10.7% | 11.2% | 10.0% | 10.4% | 11.9% | 9.1% | 11.8% |
| 4社 | 6.1% | 6.4% | 5.5% | 6.5% | 6.3% | 5.8% | 4.9% |
| 5社 | 6.2% | 6.5% | 5.7% | 6.5% | 6.6% | 5.4% | 6.3% |
| 6社 | 3.3% | 3.1% | 3.6% | 3.6% | 2.6% | 3.3% | 4.1% |
| 7社 | 2.3% | 2.7% | 1.6% | 2.7% | 2.7% | 1.0% | 2.8% |
| 8社 | 2.2% | 2.1% | 2.5% | 2.7% | 1.6% | 1.7% | 3.7% |
| 9社 | 0.9% | 0.8% | 0.9% | 0.6% | 1.1% | 0.8% | 1.2% |
| 10社 | 4.0% | 5.0% | 2.5% | 4.5% | 5.5% | 2.1% | 3.1% |
| 11社 | 0.6% | 0.5% | 0.7% | 0.6% | 0.4% | 0.8% | 0.6% |
| 12社 | 0.3% | 0.4% | 0.3% | - | 0.7% | 0.4% | 0.2% |
| 13社 | 0.3% | 0.5% | - | 0.3% | 0.7% | - | - |
| 14社 | 0.3% | 0.3% | 0.4% | 0.3% | 0.2% | 0.4% | 0.4% |
| 15社 | 0.9% | 1.1% | 0.5% | 1.2% | 1.1% | 0.6% | 0.4% |
| 16社 | 0.1% | 0.2% | - | - | 0.4% | - | - |
| 17社 | 0.2% | 0.3% | - | 0.3% | 0.2% | - | - |
| 18社 | 0.1% | 0.2% | - | - | 0.4% | - | - |
| 19社 | 0.2% | 0.1% | 0.3% | - | 0.1% | 0.4% | 0.2% |
| 20社以上 | 1.9% | 1.8% | 1.9% | 0.9% | 2.7% | 2.3% | 1.2% |
| これまで参加したことはない | 35.3% | 33.2% | 38.6% | 35.9% | 30.5% | 42.7% | 31.2% |
| これまでオープン・カンパニーや企業主催プログラムに参加した割合 | 64.7% | 66.8% | 61.4% | 64.1% | 69.5% | 57.3% | 68.8% |
| これまでの参加社数(平均)※0社除く | 4.7 | 5.0 | 4.4 | 4.5 | 5.1 | 4.5 | 4.2 |

(12) 【全員】今月、何社のインターンシップ・仕事体験など【就業体験がある】活動に参加しましたか。(SA)

| | 全体 | 文系 | 理系 | 文系男子 | 文系女子 | 理系男子 | 理系女子 | 25年卒全体 |
|------------------------|-------|-------|-------|-------|-------|-------|-------|----------|
| 回答数 | 2,202 | 1,175 | 1,027 | 337 | 838 | 518 | 509 | 2,700 |
| 1社 | 18.5% | 19.5% | 16.9% | 18.1% | 20.9% | 16.2% | 18.1% | 19.1% |
| 2社 | 7.4% | 8.3% | 6.0% | 7.7% | 8.8% | 5.0% | 7.7% | 10.4% |
| 3社 | 4.8% | 6.0% | 2.8% | 5.6% | 6.4% | 2.7% | 2.9% | 7.0% |
| 4社 | 2.1% | 1.9% | 2.3% | 2.7% | 1.2% | 2.7% | 1.6% | 2.6% |
| 5社 | 1.3% | 1.6% | 0.8% | 2.1% | 1.1% | 0.8% | 1.0% | 2.1% |
| 6社 | 0.8% | 1.0% | 0.5% | 1.5% | 0.5% | 0.4% | 0.6% | 0.4% |
| 7社 | 0.6% | 0.9% | 0.2% | 1.5% | 0.4% | 0.2% | 0.2% | 0.3% |
| 8社 | 0.7% | 1.0% | 0.2% | 1.8% | 0.2% | 0.4% | - | 0.3% |
| 9社 | 0.2% | 0.2% | 0.1% | 0.3% | 0.1% | - | 0.2% | 0.1% |
| 10社 | 0.4% | 0.5% | 0.2% | 0.6% | 0.4% | 0.2% | 0.2% | 26年卒から追加 |
| 11社 | 0.2% | 0.2% | 0.1% | 0.3% | 0.1% | 0.2% | - | 26年卒から追加 |
| 12社 | 0.1% | 0.2% | - | 0.3% | 0.1% | - | - | 26年卒から追加 |
| 13社 | 0.0% | 0.1% | - | - | 0.1% | - | - | 26年卒から追加 |
| 14社 | - | - | - | - | - | - | - | 26年卒から追加 |
| 15社 | 0.1% | 0.1% | 0.1% | - | 0.1% | 0.2% | - | 26年卒から追加 |
| 16社 | 0.0% | - | 0.1% | - | - | 0.2% | - | 26年卒から追加 |
| 17社 | - | - | - | - | - | - | - | 26年卒から追加 |
| 18社 | - | - | - | - | - | - | - | 26年卒から追加 |
| 19社 | - | - | - | - | - | - | - | 26年卒から追加 |
| 20社以上 | - | - | - | - | - | - | - | 26年卒から追加 |
| 今月参加していない | 62.9% | 58.6% | 69.7% | 57.6% | 59.5% | 70.8% | 67.6% | 57.7% |
| 今月インターンシップ・仕事体験に参加した割合 | 37.1% | 41.4% | 30.3% | 42.4% | 40.5% | 29.2% | 32.4% | 42.3% |
| 今月の参加社数(平均)※0社除く | 2.2 | 2.3 | 2.1 | 2.8 | 2.1 | 2.3 | 1.9 | 2.1 |

(13) 【今月参加した方】今月インターンシップ・仕事体験に参加した企業の業種をすべて選んでください。(MA)

| | 全体 | 文系 | 理系 | 文系男子 | 文系女子 | 理系男子 | 理系女子 | 25年卒全体 |
|--------------------|-------|-------|-------|-------|-------|-------|-------|--------|
| 回答数 | 788 | 473 | 315 | 137 | 336 | 151 | 164 | 1,121 |
| 建設・設備工事 | 8.7% | 8.4% | 9.3% | 13.1% | 3.6% | 10.6% | 7.3% | 6.3% |
| 住宅・インテリア | 12.9% | 14.4% | 9.6% | 16.8% | 11.9% | 9.9% | 9.1% | 13.7% |
| 食品・農林・水産 | 13.3% | 14.2% | 11.4% | 13.1% | 15.2% | 8.6% | 15.9% | 7.7% |
| アパレル・服飾関連 | 4.9% | 6.5% | 1.5% | 5.8% | 7.1% | 2.0% | 0.6% | 3.5% |
| 繊維・化学・ゴム・ガラス・セラミック | 5.5% | 4.2% | 8.4% | 6.6% | 1.8% | 7.9% | 9.1% | 3.7% |
| 薬品・化粧品 | 5.9% | 3.0% | 11.9% | 2.2% | 3.9% | 7.9% | 18.3% | 5.7% |
| 鉄鋼・金属・鉱業 | 3.8% | 3.0% | 5.5% | 3.6% | 2.4% | 6.6% | 3.7% | 2.1% |
| 機械・プラント | 5.8% | 2.5% | 12.8% | 2.9% | 2.1% | 17.2% | 5.5% | 4.3% |
| 電子・電気機器 | 5.3% | 3.5% | 9.2% | 5.1% | 1.8% | 11.9% | 4.9% | 5.3% |
| 自動車・輸送用機器 | 5.8% | 4.5% | 8.7% | 5.1% | 3.9% | 12.6% | 2.4% | 5.8% |
| 精密・医療機器 | 4.2% | 3.5% | 5.8% | 5.1% | 1.8% | 7.9% | 2.4% | 2.8% |
| 印刷・事務機器・日用品 | 3.8% | 4.2% | 2.8% | 3.6% | 4.8% | 2.6% | 3.0% | 2.8% |
| スポーツ・玩具・ゲーム製品 | 1.7% | 2.2% | 0.6% | 2.9% | 1.5% | 0.7% | 0.6% | 1.9% |
| その他メーカー | 3.5% | 4.3% | 1.9% | 2.9% | 5.7% | 2.0% | 1.8% | 2.1% |
| 総合商社 | 3.5% | 4.4% | 1.5% | 4.4% | 4.5% | 1.3% | 1.8% | 3.3% |
| 専門商社 | 4.8% | 6.0% | 2.4% | 8.0% | 3.9% | 2.0% | 3.0% | 4.3% |
| 百貨店・スーパー・コンビニ | 5.1% | 6.9% | 1.3% | 8.0% | 5.7% | 1.3% | 1.2% | 4.9% |
| 専門店 | 1.6% | 2.0% | 0.6% | 2.2% | 1.8% | 0.7% | 0.6% | 1.7% |
| 銀行・証券 | 7.3% | 10.0% | 1.5% | 10.2% | 9.8% | 1.3% | 1.8% | 6.2% |
| クレジット・信販・リース・その他金融 | 3.5% | 4.7% | 1.1% | 4.4% | 5.1% | 1.3% | 0.6% | 3.0% |
| 生保・損保 | 4.8% | 6.8% | 0.5% | 7.3% | 6.3% | - | 1.2% | 3.4% |
| 放送・新聞・出版 | 3.4% | 4.5% | 1.1% | 3.6% | 5.4% | 0.7% | 1.8% | 2.4% |
| 広告・芸能 | 4.8% | 6.6% | 1.1% | 5.8% | 7.4% | 1.3% | 0.6% | 4.6% |
| ソフトウェア・情報処理・ネット関連 | 12.0% | 7.4% | 21.8% | 6.6% | 8.3% | 23.2% | 19.5% | 15.7% |
| ゲームソフト | 1.1% | 0.9% | 1.6% | 1.5% | 0.3% | 2.6% | - | 0.8% |
| 通信 | 2.4% | 1.5% | 4.3% | 1.5% | 1.5% | 4.6% | 3.7% | 3.9% |
| 鉄道・航空 | 2.5% | 2.5% | 2.3% | 1.5% | 3.6% | 2.6% | 1.8% | 1.3% |
| 陸運・海運・物流 | 3.6% | 5.0% | 0.6% | 5.8% | 4.2% | 0.7% | 0.6% | 4.9% |
| 電力・ガス・エネルギー | 2.5% | 2.1% | 3.2% | 2.2% | 2.1% | 3.3% | 3.0% | 3.4% |
| 不動産 | 5.0% | 6.3% | 2.3% | 8.0% | 4.5% | 3.3% | 0.6% | 5.3% |
| 給食・フードサービス | 1.6% | 2.1% | 0.5% | 2.9% | 1.2% | - | 1.2% | 1.9% |
| ホテル・旅行 | 4.4% | 6.5% | - | 5.8% | 7.1% | - | - | 3.8% |
| 医療・調剤薬局 | 2.6% | 0.4% | 7.1% | - | 0.9% | 4.6% | 11.0% | 5.4% |
| 介護・福祉サービス | 2.6% | 3.5% | 0.6% | 2.2% | 4.8% | 0.7% | 0.6% | 2.4% |
| アミューズメント・レジャー | 1.7% | 2.2% | 0.6% | 1.5% | 3.0% | 0.7% | 0.6% | 2.0% |
| コンサルティング・調査 | 5.9% | 7.4% | 2.7% | 8.8% | 6.0% | 3.3% | 1.8% | 6.1% |
| 人材サービス(派遣・紹介) | 6.6% | 8.7% | 2.2% | 5.8% | 11.6% | 2.0% | 2.4% | 7.2% |
| 教育 | 3.9% | 5.5% | 0.5% | 5.1% | 6.0% | - | 1.2% | 5.4% |
| エステ・理美容・フィットネス | 1.1% | 1.4% | 0.5% | 0.7% | 2.1% | - | 1.2% | 1.0% |
| 冠婚葬祭 | 1.7% | 2.4% | - | 0.7% | 4.2% | - | - | 1.5% |
| その他サービス | 4.0% | 4.9% | 2.1% | 5.1% | 4.8% | 2.6% | 1.2% | 2.4% |
| 官公庁・公社・団体 | 2.7% | 3.7% | 0.5% | 4.4% | 3.0% | - | 1.2% | 2.2% |

(14) 【今月参加した方】今月インターンシップ・仕事体験に参加した企業の従業員規模を選んでください。(MA)

| | 全体 | 文系 | 理系 | 文系男子 | 文系女子 | 理系男子 | 理系女子 | 25年卒全体 |
|--------------|-------|-------|-------|-------|-------|-------|-------|--------|
| 回答数 | 772 | 463 | 309 | 135 | 328 | 149 | 160 | 1,082 |
| ～49人 | 12.2% | 12.1% | 12.4% | 11.1% | 13.1% | 12.8% | 11.9% | 9.3% |
| 50～99人 | 10.3% | 11.3% | 8.3% | 10.4% | 12.2% | 8.7% | 7.5% | 7.4% |
| 100～299人 | 18.4% | 20.1% | 14.6% | 20.7% | 19.5% | 12.1% | 18.8% | 17.2% |
| 300～499人 | 20.2% | 21.9% | 16.5% | 22.2% | 21.6% | 14.8% | 19.4% | 15.4% |
| 500～999人 | 18.9% | 19.1% | 18.6% | 17.8% | 20.4% | 20.8% | 15.0% | 20.5% |
| 1,000～2,999人 | 30.2% | 30.7% | 29.4% | 32.6% | 28.7% | 30.9% | 26.9% | 29.3% |
| 3,000～4,999人 | 19.1% | 19.9% | 17.5% | 21.5% | 18.3% | 19.5% | 14.4% | 17.6% |
| 5,000人以上 | 24.3% | 21.6% | 30.1% | 25.2% | 18.0% | 33.6% | 24.4% | 31.2% |

(15) 【今月インターンシップ・仕事体験に参加した方】どのような内容のプログラムに参加しましたか。(MA)

| | 全体 | 文系 | 理系 | 文系男子 | 文系女子 | 理系男子 | 理系女子 | 25年卒全体 |
|---|-------|-------|-------|-------|-------|-------|-------|--------|
| 回答数 | 774 | 461 | 313 | 133 | 328 | 151 | 162 | 962 |
| 職場における実務体験 | 33.6% | 32.2% | 36.6% | 29.3% | 35.1% | 42.4% | 27.2% | 24.7% |
| 社員の会議、打合せ、商談への同席・同行 | 6.5% | 6.5% | 6.4% | 7.5% | 5.5% | 7.3% | 4.9% | 4.2% |
| 会社見学・工場見学 | 19.3% | 15.4% | 27.2% | 16.5% | 14.3% | 29.8% | 22.8% | 12.0% |
| 仕事理解ができるゲーム | 28.9% | 30.9% | 24.8% | 30.1% | 31.7% | 21.9% | 29.6% | 33.6% |
| グループワーク(企画立案、課題解決) | 55.3% | 59.7% | 46.0% | 56.4% | 63.1% | 42.4% | 51.9% | 61.7% |
| グループワーク(プレゼンテーション・発表) | 38.2% | 39.3% | 36.1% | 38.3% | 40.2% | 37.7% | 33.3% | 40.4% |
| 現場社員との座談会・交流会 | 37.8% | 37.4% | 38.6% | 34.6% | 40.2% | 38.4% | 38.9% | 41.2% |
| 社員からのフィードバック | 33.1% | 36.6% | 26.0% | 33.8% | 39.3% | 24.5% | 28.4% | 33.8% |
| ビジネススキル研修・能力開発プログラム (ロジカルシンキング・ITスキル・コミュニケーション力など) | 3.8% | 2.9% | 5.8% | 3.0% | 2.7% | 6.6% | 4.3% | 3.1% |
| 大学院レベルの高度な専門性が必要になる1ヵ月以上の実践型プログラム | 1.0% | 0.8% | 1.2% | 0.8% | 0.9% | 2.0% | - | 0.1% |

(16) 【今月インターンシップ・仕事体験に参加した方】インターンシップ・仕事体験に参加して得られたと思うことは何ですか。(MA)

| | 全体 | 文系 | 理系 | 文系男子 | 文系女子 | 理系男子 | 理系女子 | 25年卒全体 |
|---------------------------|-------|-------|-------|-------|-------|-------|-------|--------|
| 回答数 | 770 | 459 | 311 | 133 | 326 | 150 | 161 | 1,030 |
| どの業界を志望するか明確にできた | 31.4% | 29.7% | 35.0% | 29.3% | 30.1% | 37.3% | 31.1% | 27.2% |
| どの職種を志望するか明確にできた | 19.7% | 17.4% | 24.4% | 17.3% | 17.5% | 22.7% | 27.3% | 20.1% |
| 特定の企業のことをよく知ることができた | 50.6% | 53.9% | 43.8% | 52.6% | 55.2% | 41.3% | 47.8% | 54.9% |
| 視野を広げられた | 45.3% | 46.5% | 42.9% | 42.1% | 50.9% | 46.0% | 37.9% | 52.4% |
| 自分の専攻が社会で役に立つか知れた | 11.6% | 9.2% | 16.7% | 9.8% | 8.6% | 16.7% | 16.8% | 10.6% |
| 志望企業や志望業界で働くことを経験できた | 15.3% | 14.4% | 17.1% | 13.5% | 15.3% | 17.3% | 16.8% | 13.2% |
| 自分の力を試せた | 24.0% | 24.0% | 24.2% | 24.1% | 23.9% | 26.0% | 21.1% | 23.2% |
| 自分が何をやりたいのかを見つけられた | 10.5% | 10.3% | 10.8% | 7.5% | 13.2% | 11.3% | 9.9% | 12.2% |
| 仕事に対する自分の適性を知れた | 18.3% | 19.1% | 16.7% | 15.0% | 23.3% | 14.0% | 21.1% | 19.1% |
| 就職活動に有利になったと思った | 13.9% | 14.4% | 13.1% | 14.3% | 14.4% | 12.0% | 14.9% | 14.3% |
| 就職活動に対する意識・意欲が高められた | 25.1% | 27.3% | 20.5% | 21.8% | 32.8% | 16.7% | 26.7% | 33.1% |
| 単位を取得することができた(取得予定含む) | 2.1% | 2.7% | 0.6% | 4.5% | 0.9% | 0.7% | 0.6% | 1.5% |
| 人脈を広げられた | 7.4% | 7.1% | 8.0% | 6.8% | 7.4% | 8.0% | 8.1% | 6.0% |
| 自己PRのために企業に話せるネタを作ることができた | 7.0% | 7.2% | 6.5% | 5.3% | 9.2% | 6.7% | 6.2% | 6.5% |
| その他 | 2.0% | 1.9% | 2.2% | 2.3% | 1.5% | 2.0% | 2.5% | 0.9% |

(17) 【全員】インターンシップ・仕事体験で話を聞いてみたい社員をすべて選んでください。(MA)

| | 全体 | 文系 | 理系 | 文系男子 | 文系女子 | 理系男子 | 理系女子 | 25年卒全体 |
|-----------------------|-------|-------|-------|-------|-------|-------|-------|--------|
| 回答数 | 2,202 | 1,175 | 1,027 | 337 | 838 | 518 | 509 | 2,700 |
| 1年目の社員 | 63.7% | 67.1% | 58.3% | 62.0% | 72.2% | 56.4% | 61.9% | 68.2% |
| 2～5年目以内の社員 | 65.8% | 63.9% | 68.8% | 61.4% | 66.5% | 66.8% | 72.3% | 68.8% |
| 6～10年目以内の社員 | 29.5% | 28.1% | 31.7% | 28.2% | 27.9% | 31.5% | 32.2% | 32.5% |
| 11年目以上の社員 | 25.9% | 25.9% | 25.8% | 26.4% | 25.4% | 26.1% | 25.3% | 30.2% |
| 管理職(課長・部長など) | 26.7% | 27.6% | 25.4% | 27.9% | 27.2% | 26.6% | 23.2% | 32.9% |
| 経営層(役員・社長など) | 16.5% | 17.3% | 15.3% | 18.1% | 16.5% | 15.8% | 14.3% | 21.0% |
| 自分と同じ大学出身の先輩 | 42.8% | 43.0% | 42.4% | 39.8% | 46.3% | 39.6% | 47.3% | 47.1% |
| 大学時代に自分と同じ分野を専攻していた社員 | 40.1% | 35.1% | 47.9% | 30.0% | 40.3% | 44.4% | 54.2% | 46.0% |
| 当てはまるものはない | 3.3% | 3.2% | 3.4% | 4.5% | 2.0% | 3.3% | 3.5% | 1.6% |

(18) 【全員】インターンシップ・仕事体験で一緒に働いてみたい社員をすべて選んでください。(MA)

| | 全体 | 文系 | 理系 | 文系男子 | 文系女子 | 理系男子 | 理系女子 | 25年卒全体 |
|-----------------------|-------|-------|-------|-------|-------|-------|-------|--------|
| 回答数 | 2,202 | 1,175 | 1,027 | 337 | 838 | 518 | 509 | 2,700 |
| 1年目の社員 | 51.3% | 53.7% | 47.5% | 52.8% | 54.7% | 46.9% | 48.5% | 53.6% |
| 2～5年目以内の社員 | 67.0% | 65.8% | 68.9% | 61.7% | 69.8% | 65.6% | 74.9% | 70.9% |
| 6～10年目以内の社員 | 33.1% | 30.8% | 36.7% | 31.5% | 30.1% | 36.7% | 36.7% | 35.7% |
| 11年目以上の社員 | 24.6% | 23.7% | 26.1% | 24.9% | 22.6% | 27.2% | 24.0% | 27.1% |
| 管理職(課長・部長など) | 19.5% | 20.3% | 18.1% | 20.8% | 19.8% | 19.9% | 14.9% | 21.6% |
| 経営層(役員・社長など) | 11.7% | 13.5% | 8.9% | 15.1% | 11.9% | 9.7% | 7.5% | 12.3% |
| 自分と同じ大学出身の先輩 | 32.9% | 33.5% | 31.9% | 31.5% | 35.6% | 29.9% | 35.4% | 35.7% |
| 大学時代に自分と同じ分野を専攻していた社員 | 29.0% | 24.1% | 36.7% | 19.9% | 28.4% | 35.5% | 38.7% | 32.1% |
| 当てはまるものはない | 3.7% | 3.6% | 3.9% | 5.0% | 2.1% | 4.2% | 3.1% | 1.9% |

(19) 【全員】「話を聞きたいひと」「一緒に働いてみたいひと」について回答した理由を教えてください。(FA)

| 属性 | 話を聞いてみたい人 | 一緒に働いてみたい人 | コメント |
|------|--------------------------|--------------------------------|--|
| 文系男子 | 「1年目の社員」 | 「1年目の社員」 | 1年目の社員は自分と考えなどか似ていてそうで話しやすと思ったから。 |
| 文系女子 | 「2～5年目以内の社員」 | 「2～5年目以内の社員」 5.管理職(課長・部長など) | 新卒の感覚をまだ覚えていて、かつ仕事に就いての理解も深まってきている層であると考えたから。 |
| 理系男子 | 「2～5年目以内の社員」 | 「2～5年目以内の社員」 | 新人とある程度慣れてきた2-5年の先輩が参考になりそうだから |
| 理系女子 | 「1年目の社員」「2～5年目以内の社員」 | 「1年目の社員」「2～5年目以内の社員」 | 質問したいことが多く、年齢が近い方のほうが質問しやすいため。また、今後働く自分の想像がつきやすいため。 |
| 文系男子 | 「6～10年目以内の社員」「11年目以上の社員」 | 「6～10年目以内の社員」「11年目以上の社員」 | ある程度以上経験があるひとに色々聞いてみたい 1年目や若手の人に聞いてもそれは個人個人の感覚なのであまり企業や業界について客観的に参考になる話がない気がする。 |
| 文系女子 | 「6～10年目以内の社員」「11年目以上の社員」 | 「6～10年目以内の社員」 | 一つの会社で長く働きたいと思っているので、長く働いている人のモチベーションややりがいを聞いてみたいと考えたから。 |

| | | | |
|------|------------------------------------|------------------------------------|---|
| 理系男子 | 「6～10年目以内の社員」「11年目以上の社員」 | 「6～10年目以内の社員」「11年目以上の社員」 | ある程度企業に入ってからどのような思いで働いているか、活躍しているかどうかを伺いたいため |
| 理系女子 | 「11年目以上の社員」 | 「6～10年目以内の社員」「11年目以上の社員」 | 会社の記載概要でのイメージと、入社後のイメージは異なると思うので、どう違っていたか聞きたい。歴が長い人と働くことで多くのことを学べるように感じる。 |
| 文系男子 | 管理職(課長・部長など)、経営層(役員・社長など) | 管理職(課長・部長など)、経営層(役員・社長など) | なかなか話せない人との対談をすることで、自分の視野が広がりそうだから。上の立場に行くほど、会社の見方や仕事内容、管轄する上で意識していることなど会社全体のことを理解できるから。 |
| 文系女子 | 管理職(課長・部長など)、経営層(役員・社長など) | 経営層(役員・社長など) | 社員ではなく、管理職や経営層の人たちの話を聞くと、その会社がどのようなものか分かると思ったからです。この会社で働いた際に、管理職や経営層の人たちのもとで働く価値があるのかを見極めるためには、直接管理職や経営層に話を聞くべきだと思ったからです。 |
| 理系男子 | 管理職(課長・部長など) | 管理職(課長・部長など)、経営層(役員・社長など) | 管理職を目指しているから |
| 理系女子 | 管理職(課長・部長など) | 管理職(課長・部長など) | 採用する側や指導する人、部長クラスの人話を聞いて、その企業がどのように成長できるかを知りたいから自身と近い分野や年齢の人と働いてみたいと考えたため |
| 文系男子 | 自分と同じ大学出身の先輩、大学時代に自分と同じ分野を専攻していた社員 | 自分と同じ大学出身の先輩、大学時代に自分と同じ分野を専攻していた社員 | 学歴が同じであるので、どのくらいキャリアアップできるのかが当てはまめやすいから。 |
| 文系女子 | 大学時代に自分と同じ分野を専攻していた社員 | 大学時代に自分と同じ分野を専攻していた社員 | 同じ分野を専攻していた社員と話をすることで、就活においてどんな業界業種を視野に入れれば良いかわかると考えるから。 |
| 理系男子 | 自分と同じ大学出身の先輩 | 自分と同じ大学出身の先輩 | 同じ大学の人から話を聞くことで自分のモチベに繋がると思ったから。より経験がある方の方が色々詳しく知れると思ったから。 |
| 理系女子 | 大学時代に自分と同じ分野を専攻していた社員 | 大学時代に自分と同じ分野を専攻していた社員 | これまで研究で培ってきたものをどのように活かせるか聞きたいから。 |

(25) 【全員】8月中はキャリア形成活動(インターンシップ・仕事体験など)に何日間参加しようと予定していますか。(SA)

| | 全体 | 文系 | 理系 | 文系男子 | 文系女子 | 理系男子 | 理系女子 |
|-----|-------|-------|-------|-------|-------|-------|-------|
| 回答数 | 2,202 | 1,175 | 1,027 | 337 | 838 | 518 | 509 |
| 1日 | 10.5% | 10.9% | 10.0% | 9.8% | 12.1% | 9.3% | 11.2% |
| 2日 | 9.2% | 9.2% | 9.2% | 8.9% | 9.4% | 7.7% | 12.0% |
| 3日 | 11.4% | 11.1% | 11.8% | 10.1% | 12.2% | 11.2% | 13.0% |
| 4日 | 5.3% | 5.2% | 5.4% | 4.7% | 5.7% | 4.8% | 6.5% |
| 5日 | 19.2% | 20.1% | 17.7% | 20.8% | 19.5% | 17.6% | 17.9% |
| 6日 | 3.8% | 3.8% | 3.7% | 3.3% | 4.3% | 3.3% | 4.5% |
| 7日 | 7.3% | 7.8% | 6.5% | 8.3% | 7.3% | 6.2% | 7.1% |
| 8日 | 2.7% | 2.6% | 2.7% | 2.7% | 2.6% | 2.5% | 3.1% |
| 9日 | 1.2% | 1.3% | 1.0% | 1.2% | 1.4% | 0.8% | 1.4% |
| 10日 | 16.4% | 16.0% | 17.0% | 19.3% | 12.8% | 18.5% | 14.3% |
| 11日 | 0.9% | 1.2% | 0.6% | 1.2% | 1.2% | 0.8% | 0.2% |
| 12日 | 1.3% | 1.3% | 1.2% | 1.2% | 1.4% | 1.2% | 1.4% |
| 13日 | 0.6% | 0.4% | 0.8% | 0.3% | 0.6% | 0.8% | 0.8% |
| 14日 | 2.3% | 1.3% | 3.8% | 1.5% | 1.2% | 5.2% | 1.4% |
| 15日 | 3.7% | 3.7% | 3.7% | 3.0% | 4.5% | 4.8% | 1.6% |
| 16日 | 0.5% | 0.4% | 0.6% | 0.3% | 0.5% | 0.8% | 0.2% |
| 17日 | 0.3% | 0.2% | 0.4% | - | 0.4% | 0.2% | 0.8% |
| 18日 | 0.3% | 0.4% | 0.2% | 0.6% | 0.1% | 0.4% | - |
| 19日 | 0.2% | 0.1% | 0.3% | - | 0.1% | 0.4% | 0.2% |
| 20日 | 1.8% | 1.9% | 1.7% | 1.5% | 2.4% | 1.5% | 2.0% |
| 21日 | 0.3% | - | 0.7% | - | - | 1.0% | 0.2% |
| 22日 | 0.0% | - | 0.1% | - | - | - | 0.2% |
| 23日 | 0.1% | 0.1% | 0.1% | 0.3% | - | 0.2% | - |
| 24日 | 0.1% | 0.1% | 0.1% | 0.3% | - | 0.2% | - |
| 25日 | 0.1% | 0.2% | - | 0.3% | 0.1% | - | - |
| 26日 | 0.1% | - | 0.2% | - | - | 0.4% | - |
| 27日 | 0.1% | 0.1% | - | 0.3% | - | - | - |
| 28日 | - | - | - | - | - | - | - |
| 29日 | - | - | - | - | - | - | - |
| 30日 | 0.1% | 0.1% | 0.2% | - | 0.1% | 0.4% | - |
| 31日 | 0.2% | 0.2% | 0.1% | 0.3% | 0.1% | - | 0.2% |

(26) 【全員】あなたが理想だと考える就活スタイルに当てはまるものを教えてください。

| | 全体 | 文系 | 理系 | 文系男子 | 文系女子 | 理系男子 | 理系女子 |
|--------------------------------|-------|-------|-------|-------|-------|-------|-------|
| 回答数 | 2,202 | 1,175 | 1,027 | 337 | 838 | 518 | 509 |
| 就職活動を早く始めて、就職先を短期間で決めたい(早型・短期) | 39.2% | 37.7% | 41.5% | 39.5% | 35.9% | 41.3% | 41.8% |
| 就職活動を早く始めて、就職先をじっくり決めたい(早型・長期) | 54.4% | 55.3% | 52.9% | 52.8% | 57.9% | 52.7% | 53.2% |
| 就職活動を遅く始めて、就職先を短期間で決めたい(遅型・短期) | 4.5% | 4.6% | 4.3% | 4.5% | 4.8% | 4.6% | 3.7% |
| 就職活動を遅く始めて、就職先をじっくり決めたい(遅型・長期) | 1.9% | 2.3% | 1.3% | 3.3% | 1.4% | 1.4% | 1.2% |

(27) 前の質問で答えた回答について、なぜそう考えていますか。(FA)

| 属性 | コメント |
|-------|---|
| 早型・長期 | 早く始めて内定を取って、安心をしたいのと、自分の納得いく選択ができるよう最後まで頑張りたいからです。 |
| 早型・長期 | 悔いのないように全力で就職活動を行い、自分にあった就職先を見つけ、就職後、後悔のないようにしたいと考えているため。 |
| 早型・長期 | 早く始めた方が良い企業の情報を貰える可能性が高いし、じっくり進めるで自分にどこがあるかわかると思ったから。 |
| 早型・短期 | 早く決めて安心したい |
| 早型・短期 | 早く決めて置いた方が残りの大学生活に重きを置けるためいいと思ったから。 |
| 早型・短期 | 早く就職活動を終えて、残りの最終学年を有意義に過ごしたいから。 |
| 遅型・長期 | まだ就職活動よりしたいことがあるから |
| 遅型・長期 | まだ就職活動よりしたいことがあるから |
| 遅型・短期 | サークルで忙しく、あまり就活に時間を取れないため。 |
| 遅型・短期 | 現実的に部活動が忙しく、今はなかなか取り掛からない状況にあること。短期でパッと決めてしまいたい。 |

(28) 【全員】大学入学当初、あなたが注力しようと考えていた活動は何ですか。(MA)

| | 全体 | 文系 | 理系 | 文系男子 | 文系女子 | 理系男子 | 理系女子 |
|--------------------------|-------|-------|-------|-------|-------|-------|-------|
| 回答数 | 2,202 | 1,175 | 1,027 | 337 | 838 | 518 | 509 |
| 大学の勉強や研究活動 | 64.6% | 59.4% | 72.8% | 55.5% | 63.4% | 71.4% | 75.2% |
| なりたい職業に就く | 31.1% | 29.0% | 34.4% | 31.2% | 26.8% | 33.6% | 36.0% |
| 資格取得(公務員試験、TOEIC等)のための勉強 | 30.9% | 35.6% | 23.5% | 32.3% | 38.9% | 21.8% | 26.5% |
| ボランティア活動 | 6.8% | 8.6% | 3.9% | 6.5% | 10.6% | 3.7% | 4.3% |
| 部活やサークル活動 | 30.5% | 30.7% | 30.1% | 27.6% | 33.9% | 29.9% | 30.5% |
| 海外留学(短期含む) | 7.3% | 9.4% | 4.0% | 5.0% | 13.7% | 2.1% | 7.3% |
| 起業、ビジネスでお金を稼ぐ | 1.4% | 1.6% | 1.1% | 2.7% | 0.6% | 1.2% | 1.0% |
| 趣味 | 31.1% | 31.1% | 31.1% | 34.1% | 28.2% | 32.8% | 27.9% |
| 交友関係を広げる | 28.7% | 30.2% | 26.5% | 27.9% | 32.5% | 26.6% | 26.1% |
| アルバイト | 30.6% | 32.8% | 27.1% | 27.6% | 37.9% | 26.3% | 28.7% |
| その他 | 1.6% | 2.0% | 1.1% | 2.1% | 1.9% | 1.2% | 1.0% |

(29) 【全員】現在、あなたが注力している活動は何ですか。(MA)

| | 全体 | 文系 | 理系 | 文系男子 | 文系女子 | 理系男子 | 理系女子 |
|--------------------------|-------|-------|-------|-------|-------|-------|-------|
| 回答数 | 2,202 | 1,175 | 1,027 | 337 | 838 | 518 | 509 |
| 大学の勉強や研究活動 | 56.6% | 47.4% | 71.2% | 45.1% | 49.8% | 71.4% | 70.9% |
| なりたい職業に就く | 32.7% | 31.7% | 34.4% | 35.0% | 28.4% | 35.3% | 32.6% |
| 資格取得(公務員試験、TOEIC等)のための勉強 | 27.0% | 31.1% | 20.6% | 31.5% | 30.8% | 19.3% | 22.8% |
| ボランティア活動 | 6.2% | 7.9% | 3.6% | 6.2% | 9.5% | 2.5% | 5.5% |
| 部活やサークル活動 | 22.9% | 27.0% | 16.3% | 26.4% | 27.7% | 16.2% | 16.5% |
| 海外留学(短期含む) | 3.4% | 4.2% | 2.1% | 2.4% | 6.0% | 1.7% | 2.8% |
| 起業、ビジネスでお金を稼ぐ | 1.3% | 1.3% | 1.3% | 1.5% | 1.1% | 1.5% | 1.0% |
| 趣味 | 33.0% | 33.9% | 31.7% | 34.1% | 33.7% | 33.6% | 28.3% |
| 交友関係を広げる | 14.5% | 15.4% | 13.0% | 13.4% | 17.5% | 14.5% | 10.2% |
| アルバイト | 35.8% | 39.7% | 29.6% | 32.9% | 46.4% | 28.2% | 32.0% |
| その他 | 2.7% | 2.7% | 2.6% | 1.8% | 3.6% | 2.3% | 3.1% |

(1) 【全員】これまで何社のインターンシップ・仕事体験に【応募や申し込み】をしましたか。(SA)

| | 理系全体 | 学部 | 院 | 機電系 | 情報系 | 土木・建築系 | 化学系 | 薬学系 | その他理系 |
|--------------------|-------|-------|-------|-------|-------|--------|-------|-------|-------|
| 回答数 | 1,027 | 558 | 468 | 178 | 194 | 109 | 136 | 115 | 295 |
| 1社 | 6.7% | 9.5% | 3.6% | 6.3% | 4.1% | 7.5% | 8.8% | 6.2% | 7.6% |
| 2社 | 11.3% | 14.5% | 7.7% | 12.9% | 10.9% | 10.7% | 7.5% | 8.2% | 13.5% |
| 3社 | 12.7% | 13.0% | 12.5% | 12.8% | 13.0% | 21.5% | 12.2% | 6.9% | 11.1% |
| 4社 | 8.6% | 9.2% | 7.7% | 10.2% | 6.5% | 8.8% | 6.9% | 9.1% | 9.5% |
| 5社 | 12.2% | 12.1% | 12.4% | 11.8% | 11.4% | 12.7% | 11.3% | 15.3% | 12.3% |
| 6社 | 7.0% | 7.8% | 6.1% | 5.1% | 9.2% | 11.6% | 2.7% | 9.6% | 6.2% |
| 7社 | 5.3% | 5.0% | 5.7% | 6.3% | 7.3% | 4.1% | 2.0% | 11.1% | 3.2% |
| 8社 | 4.4% | 3.1% | 5.8% | 6.6% | 4.3% | 2.4% | 6.1% | 3.3% | 3.2% |
| 9社 | 2.1% | 1.5% | 2.9% | 1.9% | 2.6% | 1.1% | 3.0% | 1.4% | 2.3% |
| 10社以上 | 9.6% | 6.1% | 13.4% | 10.3% | 6.3% | 8.1% | 13.8% | 6.4% | 11.1% |
| 11社 | 1.3% | 0.8% | 1.9% | 1.0% | 1.3% | 0.6% | 3.4% | 1.4% | 0.8% |
| 12社 | 1.8% | 2.1% | 1.5% | 1.9% | 1.9% | 1.8% | 0.5% | 2.0% | 2.3% |
| 13社 | 0.8% | 0.7% | 0.8% | - | 1.3% | - | 0.9% | 2.0% | 0.7% |
| 14社 | 1.0% | 0.7% | 1.3% | 1.6% | 1.0% | 1.1% | 3.0% | - | - |
| 15社 | 2.4% | 1.2% | 3.6% | 2.5% | 4.0% | 1.1% | 1.9% | 0.7% | 2.5% |
| 16社 | 0.8% | 0.3% | 1.5% | 0.6% | 0.4% | 1.1% | 2.4% | 0.7% | 0.5% |
| 17社 | 0.2% | 0.2% | 0.3% | - | - | - | - | - | 0.9% |
| 18社 | 0.5% | 0.2% | 0.8% | 0.6% | 0.6% | - | - | - | 0.9% |
| 19社 | 0.1% | - | 0.1% | - | - | - | 0.5% | - | - |
| 20社以上 | 5.5% | 2.9% | 8.5% | 4.5% | 9.4% | 2.9% | 5.9% | 3.3% | 5.2% |
| これまでに応募や申し込みをしていない | 5.7% | 9.0% | 2.0% | 3.2% | 4.6% | 2.9% | 7.2% | 12.4% | 6.2% |
| 応募・申し込み経験ありの割合 | 94.3% | 91.0% | 98.0% | 96.8% | 95.4% | 97.1% | 92.8% | 87.6% | 93.8% |

(2) 【全員】これまで、何社のインターンシップ・仕事体験など【就業体験がある】活動に参加しましたか。(SA)

| | 理系全体 | 学部生 | 院生 | 機電系 | 情報系 | 土木・建築系 | 化学系 | 薬学系 | その他理系 |
|--------------------------|-------|-------|-------|-------|-------|--------|-------|-------|-------|
| 回答数 | 1,027 | 558 | 468 | 178 | 194 | 109 | 136 | 115 | 295 |
| 1社 | 19.0% | 17.5% | 20.6% | 22.9% | 22.7% | 16.4% | 15.5% | 11.8% | 19.0% |
| 2社 | 9.2% | 9.2% | 9.2% | 8.3% | 9.2% | 10.4% | 5.5% | 12.8% | 9.8% |
| 3社 | 6.1% | 6.6% | 5.5% | 5.6% | 7.9% | 9.7% | 7.4% | 5.8% | 3.1% |
| 4社 | 2.8% | 3.7% | 1.9% | 0.6% | 3.2% | 2.2% | 3.9% | 6.7% | 2.5% |
| 5社 | 1.7% | 2.1% | 1.3% | 1.3% | 0.4% | 1.1% | 0.5% | 7.6% | 1.7% |
| 6社 | 1.2% | 1.6% | 0.7% | 1.2% | 1.6% | 1.8% | 0.9% | 1.4% | 0.5% |
| 7社 | 0.4% | 0.6% | 0.3% | - | 0.6% | - | - | 0.7% | 0.9% |
| 8社 | 0.4% | 0.2% | 0.7% | 0.6% | 0.6% | - | 0.5% | - | 0.5% |
| 9社 | 0.1% | 0.3% | - | 0.4% | - | - | - | 0.7% | - |
| 10社 | 0.9% | 1.3% | 0.5% | 1.2% | 1.3% | - | - | 2.9% | 0.5% |
| 11社 | 0.1% | 0.1% | - | - | - | - | - | 0.7% | - |
| 12社 | - | - | - | - | - | - | - | - | - |
| 13社 | - | - | - | - | - | - | - | - | - |
| 14社 | - | - | - | - | - | - | - | - | - |
| 15社 | - | - | - | - | - | - | - | - | - |
| 16社 | - | - | - | - | - | - | - | - | - |
| 17社 | - | - | - | - | - | - | - | - | - |
| 18社 | - | - | - | - | - | - | - | - | - |
| 19社 | - | - | - | - | - | - | - | - | - |
| 20社以上 | 0.1% | 0.1% | - | - | 0.4% | - | - | - | - |
| これまで参加したことはない | 57.9% | 56.6% | 59.3% | 57.8% | 52.2% | 58.4% | 65.6% | 48.7% | 61.4% |
| これまでインターンシップ・仕事体験に参加した割合 | 42.1% | 43.4% | 40.7% | 42.2% | 47.8% | 41.6% | 34.4% | 51.3% | 38.6% |
| これまでの参加社数(平均)※0社除く | 2.7 | 2.7 | 2.1 | 2.2 | 2.5 | 2.1 | 2.2 | 3.6 | 2.2 |

(3) 【全員】インターンシップ・仕事体験に初めて【参加】をしたのはいつですか。(SA)

| | 理系全体 | 学部 | 院 | 機電系 | 情報系 | 土木・建築系 | 化学系 | 薬学系 | その他理系 |
|-----------|-------|-------|-------|-------|-------|--------|-------|-------|-------|
| 回答数 | 1,027 | 558 | 468 | 178 | 194 | 109 | 136 | 115 | 295 |
| 2024年3月以前 | 11.0% | 9.9% | 12.1% | 13.7% | 12.1% | 15.6% | 7.7% | 12.7% | 7.4% |
| 2024年4月 | 2.7% | 4.0% | 1.2% | 0.6% | 2.3% | 2.2% | 3.0% | 10.5% | 1.7% |
| 2024年5月 | 5.9% | 7.4% | 4.3% | 3.7% | 6.3% | 1.8% | 7.5% | 15.3% | 4.9% |
| 2024年6月 | 11.7% | 12.5% | 10.7% | 10.2% | 16.6% | 8.1% | 7.3% | 14.4% | 11.8% |
| 2024年7月 | 14.6% | 13.8% | 15.6% | 13.4% | 14.3% | 13.4% | 15.5% | 10.2% | 17.6% |
| 参加したことはない | 54.0% | 52.3% | 56.0% | 58.3% | 48.6% | 58.9% | 59.1% | 36.9% | 56.6% |
| 参加経験あり | 46.0% | 47.7% | 44.0% | 41.7% | 51.4% | 41.1% | 40.9% | 63.1% | 43.4% |

(11) 【全員】これまで、何社のオープン・カンパニーや企業主催の教育プログラムなどに参加しましたか。(SA)

| | 理系全体 | 学部生 | 院生 | 機電系 | 情報系 | 土木・建築系 | 化学系 | 薬学系 | その他理系 |
|---------------------------------|-------|-------|-------|-------|-------|--------|-------|-------|-------|
| 回答数 | 1,027 | 558 | 468 | 178 | 194 | 109 | 136 | 115 | 295 |
| 1社 | 13.8% | 13.8% | 13.9% | 13.6% | 12.1% | 8.6% | 17.9% | 11.1% | 16.4% |
| 2社 | 11.2% | 12.0% | 10.3% | 14.6% | 12.8% | 6.8% | 11.6% | 14.7% | 7.7% |
| 3社 | 10.0% | 9.4% | 10.7% | 10.7% | 11.0% | 9.4% | 9.3% | 6.5% | 10.8% |
| 4社 | 5.5% | 4.9% | 6.1% | 3.5% | 5.8% | 13.2% | 4.2% | 6.0% | 3.9% |
| 5社 | 5.7% | 5.9% | 5.6% | 2.0% | 4.0% | 6.4% | 8.4% | 8.2% | 7.3% |
| 6社 | 3.6% | 1.9% | 5.4% | 2.6% | 2.9% | 4.0% | 3.6% | 6.9% | 3.5% |
| 7社 | 1.6% | 1.3% | 2.0% | 2.0% | 1.1% | 1.3% | 1.5% | 2.0% | 1.8% |
| 8社 | 2.5% | 2.4% | 2.5% | 3.2% | 2.7% | 1.8% | 0.5% | 2.7% | 2.8% |
| 9社 | 0.9% | 1.1% | 0.7% | 0.6% | 1.3% | 0.6% | - | 2.9% | 0.7% |
| 10社 | 2.5% | 1.7% | 3.3% | 2.9% | 2.3% | 1.1% | 2.6% | 0.7% | 3.6% |
| 11社 | 0.7% | 1.0% | 0.4% | - | 1.6% | - | 0.9% | 1.3% | 0.5% |
| 12社 | 0.3% | 0.5% | 0.1% | 0.6% | - | - | - | - | 0.7% |
| 13社 | - | - | - | - | - | - | - | - | - |
| 14社 | 0.4% | 0.7% | - | - | 1.6% | - | - | 0.7% | - |
| 15社 | 0.5% | 0.6% | 0.4% | 1.2% | - | - | - | - | 1.0% |
| 16社 | - | - | - | - | - | - | - | - | - |
| 17社 | - | - | - | - | - | - | - | - | - |
| 18社 | - | - | - | - | - | - | - | - | - |
| 19社 | 0.3% | 0.2% | 0.4% | - | 0.6% | - | - | - | 0.7% |
| 20社以上 | 1.9% | 1.5% | 2.4% | 2.5% | 3.3% | 2.2% | 2.8% | - | 0.5% |
| これまで参加したことはない | 38.6% | 41.0% | 35.8% | 40.1% | 36.9% | 44.6% | 36.7% | 36.2% | 38.0% |
| これまでオープン・カンパニーや企業主催プログラムに参加した割合 | 61.4% | 59.0% | 64.2% | 59.9% | 63.1% | 55.4% | 63.3% | 63.8% | 62.0% |
| これまでの参加社数(平均)※0社除く | 4.7 | 4.2 | 4.6 | 4.4 | 4.9 | 4.2 | 3.9 | 4.0 | 4.4 |

(12) 【全員】今月、何社のインターンシップ・仕事体験など【就業体験がある】活動に参加しましたか。(SA)

| | 理系全体 | 学部生 | 院生 | 機電系 | 情報系 | 土木・建築系 | 化学系 | 薬学系 | その他理系 |
|--------------------------|-------|-------|-------|-------|-------|--------|-------|-------|-------|
| 回答数 | 1,027 | 558 | 468 | 178 | 194 | 109 | 136 | 115 | 295 |
| 1社 | 16.9% | 14.9% | 19.1% | 17.5% | 18.8% | 15.0% | 18.2% | 13.6% | 16.4% |
| 2社 | 6.0% | 6.6% | 5.3% | 4.4% | 5.9% | 5.3% | 4.6% | 8.4% | 7.3% |
| 3社 | 2.8% | 3.6% | 1.9% | 1.9% | 3.4% | 7.5% | 2.8% | 2.2% | 1.3% |
| 4社 | 2.3% | 2.1% | 2.5% | 2.9% | 2.9% | 4.0% | 0.5% | 2.7% | 1.4% |
| 5社 | 0.8% | 0.6% | 1.1% | 0.6% | 0.4% | 1.1% | - | 1.4% | 1.5% |
| 6社 | 0.5% | 0.5% | 0.4% | - | 0.4% | 0.6% | - | 2.0% | 0.5% |
| 7社 | 0.2% | 0.1% | 0.3% | 0.6% | - | - | - | 0.7% | - |
| 8社 | 0.2% | 0.5% | - | 0.6% | 0.6% | - | - | - | - |
| 9社 | 0.1% | - | 0.1% | - | - | - | 0.5% | - | - |
| 10社 | 0.2% | 0.1% | 0.3% | 0.6% | 0.4% | - | - | - | - |
| 11社 | 0.1% | - | 0.3% | 0.6% | - | - | - | - | - |
| 12社 | - | - | - | - | - | - | - | - | - |
| 13社 | - | - | - | - | - | - | - | - | - |
| 14社 | - | - | - | - | - | - | - | - | - |
| 15社 | 0.1% | - | 0.3% | - | - | 1.1% | - | - | - |
| 16社 | 0.1% | - | 0.3% | - | 0.6% | - | - | - | - |
| 17社 | - | - | - | - | - | - | - | - | - |
| 18社 | - | - | - | - | - | - | - | - | - |
| 19社 | - | - | - | - | - | - | - | - | - |
| 20社以上 | - | - | - | - | - | - | - | - | - |
| 今月参加していない | 69.7% | 70.9% | 68.2% | 70.3% | 66.7% | 65.4% | 73.3% | 68.9% | 71.7% |
| 今月インターンシップ・仕事体験に参加した割合 | 30.3% | 29.1% | 31.8% | 29.7% | 33.3% | 34.6% | 26.7% | 31.1% | 28.3% |
| 今月のインターンシップ参加社数(平均)※0社除く | 2.2 | 2.1 | 2.1 | 2.3 | 2.2 | 2.5 | 1.6 | 2.4 | 1.7 |

(22) 【全員】＜夏季休暇中に限定して＞インターンシップ・仕事体験や、オープン・カンパニー、キャリア教育について、どのような方針で活動しますか。(SA)

| | 理系全体 | 学部生 | 院生 | 機電系 | 情報系 | 土木・建築系 | 化学系 | 薬学系 | その他理系 |
|--|-------|-------|-------|-------|-------|--------|-------|-------|-------|
| 回答数 | 1,027 | 558 | 468 | 178 | 194 | 109 | 136 | 115 | 295 |
| オープン・カンパニー型(業界・企業による説明会・イベント)を中心に参加していきたい | 13.2% | 15.0% | 11.2% | 10.9% | 7.0% | 17.1% | 14.1% | 13.3% | 17.2% |
| キャリア教育型(大学等の授業(講義)や企業による教育プログラム)を中心に参加していきたい | 2.0% | 2.4% | 1.6% | 2.5% | 1.6% | 1.8% | 0.5% | 3.5% | 2.3% |
| 期間が短い(半日・1日)の就業体験のあるプログラムを中心に参加していきたい | 19.5% | 23.5% | 15.0% | 11.3% | 14.7% | 20.7% | 20.3% | 33.8% | 22.9% |
| 期間が短い(2～3日程度)の就業体験のあるプログラムを中心に参加していきたい | 19.4% | 18.9% | 20.0% | 19.9% | 23.4% | 17.5% | 18.3% | 12.4% | 20.1% |
| 期間が長い(5日以上)就業体験のあるプログラムを中心に参加していきたい | 21.4% | 15.5% | 27.7% | 34.9% | 31.0% | 26.7% | 19.7% | 2.7% | 9.4% |
| 社員と同じように働ける有償インターンシップを中心に参加していきたい | 1.0% | 1.4% | 0.5% | 0.4% | 2.3% | 1.1% | - | - | 1.2% |
| いろんなタイプのプログラムにまんべんなく参加していきたい | 9.1% | 6.0% | 12.5% | 7.7% | 9.6% | 6.5% | 10.8% | 2.7% | 12.2% |
| 自分の就活準備状況に応じて、参加するプログラムを選んでいきたい | 5.4% | 5.5% | 5.3% | 5.5% | 4.0% | 3.5% | 6.1% | 9.8% | 5.4% |
| よくわからないが参加可能なプログラムから参加していきたい | 3.7% | 4.4% | 2.8% | 1.6% | 4.0% | 2.9% | 3.4% | 12.8% | 2.2% |
| よくわからないのでまだ決められない | 4.3% | 5.6% | 2.9% | 4.4% | 1.7% | 2.2% | 4.9% | 4.3% | 6.8% |
| 夏季休暇中は極力参加したくない | 1.1% | 1.7% | 0.4% | 1.0% | 0.7% | - | 1.9% | 4.7% | 0.3% |

(23) 【全員】＜夏季休暇中に限定して＞インターンシップ参加のための帰省・遠征について、当てはまるものを選んでください。(SA)

| | 理系全体 | 学部 | 院 | 機電系 | 情報系 | 土木・建築系 | 化学系 | 薬学系 | その他理系 |
|------------------------------------|-------|-------|-------|-------|-------|--------|-------|-------|-------|
| 回答数 | 1,027 | 558 | 468 | 178 | 194 | 109 | 136 | 115 | 295 |
| インターンシップ・仕事体験に参加するために帰省・遠征する(予定含む) | 35.0% | 26.6% | 44.2% | 43.2% | 32.9% | 38.2% | 39.9% | 14.2% | 34.1% |
| インターンシップ・仕事体験に参加するための帰省・遠征を断念し | 5.2% | 6.0% | 4.3% | 7.2% | 7.1% | 4.1% | 5.2% | 5.3% | 2.7% |
| インターンシップ・仕事体験に参加のための帰省・遠征を悩んでいる | 11.1% | 10.5% | 11.7% | 12.3% | 8.6% | 11.3% | 9.0% | 13.3% | 12.1% |
| WEBのみのプログラムに参加するため帰省をしない | 4.6% | 4.5% | 4.7% | 2.2% | 4.0% | 2.4% | 2.6% | 10.4% | 6.6% |
| 現住所エリアで参加するため帰省の必要がない | 30.8% | 36.6% | 24.5% | 21.1% | 35.7% | 30.2% | 31.4% | 40.5% | 30.9% |
| 上記に当てはまるものはない | 13.4% | 15.8% | 10.7% | 14.0% | 11.7% | 13.7% | 11.9% | 16.4% | 13.6% |

(24) 【全員】大学の夏季休暇中はどのように過ごしたいですか。特に時間を取りたいと思っているものすべてを選んでください。(MA)

| | 理系全体 | 学部 | 院 | 機電系 | 情報系 | 土木・建築系 | 化学系 | 薬学系 | その他理系 |
|------------------------------------|-------|-------|-------|-------|-------|--------|-------|-------|-------|
| 回答数 | 1,027 | 558 | 468 | 178 | 194 | 109 | 136 | 115 | 295 |
| アルバイト | 52.3% | 60.3% | 43.4% | 52.8% | 52.1% | 57.6% | 55.8% | 40.2% | 52.4% |
| 資格取得(公務員試験、TOEIC等)のための勉強 | 32.6% | 39.6% | 25.1% | 31.1% | 37.7% | 39.0% | 32.9% | 15.1% | 33.8% |
| 部活やサークル活動 | 14.6% | 18.9% | 9.9% | 16.1% | 17.2% | 11.3% | 11.6% | 4.9% | 18.0% |
| 大学の勉強や研究活動 | 50.4% | 32.6% | 70.1% | 50.6% | 47.9% | 33.0% | 50.9% | 53.3% | 57.9% |
| 大学院進学のための準備 | 4.9% | 7.6% | 1.9% | 8.6% | 5.0% | 6.2% | 4.9% | 1.3% | 2.9% |
| インターンシップ・仕事体験への参加 | 72.1% | 69.3% | 75.2% | 72.7% | 77.5% | 77.7% | 64.4% | 64.2% | 72.0% |
| インターンシップ・仕事体験への参加準備(応募先の検索や選考対策など) | 45.5% | 45.8% | 45.0% | 44.2% | 47.9% | 36.1% | 42.6% | 47.5% | 49.2% |
| 趣味 | 38.0% | 43.7% | 31.7% | 37.3% | 42.3% | 37.7% | 36.4% | 34.9% | 37.5% |
| 友人や家族と過ごすこと | 33.2% | 36.9% | 29.1% | 30.8% | 29.7% | 36.6% | 36.9% | 36.2% | 33.4% |
| 何もしないリラックスする時間を過ごすこと | 17.1% | 19.5% | 14.4% | 16.6% | 14.4% | 13.4% | 17.3% | 30.2% | 16.3% |
| 旅行 | 23.7% | 26.6% | 20.5% | 19.7% | 21.5% | 31.5% | 24.0% | 18.6% | 26.9% |
| 海外留学(短期含む) | 1.6% | 0.8% | 2.5% | 2.2% | 1.7% | 1.3% | 3.0% | 0.7% | 0.7% |
| ボランティア活動 | 1.7% | 2.8% | 0.4% | 1.6% | 1.7% | 1.8% | 0.9% | 0.7% | 2.4% |
| その他 | 3.7% | 4.4% | 2.8% | 2.2% | 3.2% | 1.8% | 3.5% | 9.6% | 3.7% |

「全体」には海外在住者を含む結果を表示しています。回答数が30未満の場合は参考値となります。

(1) 【全員】これまで何社のインターンシップ・仕事体験に【応募や申し込み】をしましたか。(SA)

Table showing the number of companies applied to or submitted applications for internships/work experience across various regions. The 'Overall' row shows 92.5% of respondents applied to at least one company.

(2) 【全員】これまで、何社のインターンシップ・仕事体験など【就業体験がある】活動に参加しましたか。(SA)

Table showing the percentage of respondents who participated in internships/work experience or activities with job experience across various regions. The 'Overall' row shows 47.0% participation.

(3) 【全員】インターンシップ・仕事体験に初めて【参加】をしたのはいつですか。(SA)

Table showing the timing of the first participation in internships/work experience across various regions. The 'Overall' row shows 50.8% for 2024 or earlier.

(4) 【全員】今月行ったことについて、実際に活動した項目をすべて選んでください。(MA)

Table showing the frequency of various activities performed by respondents across various regions. For example, 55.9% of respondents conducted industry research.

※ インターンシップ・仕事体験に関するものに限定

(5) 【全員】現在の就活準備レベルはどれくらいだと思いますか。(SA)

| | 全体 | 北海道 | 東北 | 関東 | 甲信越 | 東海 | 北陸 | 関西 | 中国 | 四国 | 九州 |
|--------------------|-------|-------|-------|-------|-------|-------|-------|-------|-------|-------|-------|
| 回答数 | 2,202 | 68 | 107 | 797 | 72 | 266 | 73 | 505 | 114 | 38 | 160 |
| 0点～20点(全くできていない) | 16.7% | 18.5% | 13.0% | 16.7% | 12.5% | 15.3% | 16.0% | 17.2% | 15.6% | 14.5% | 22.3% |
| 21点～40点(あまりできていない) | 37.5% | 29.9% | 36.9% | 38.4% | 30.5% | 41.5% | 38.3% | 34.4% | 38.9% | 46.6% | 38.6% |
| 41点～60点(どちらともいえない) | 31.7% | 33.0% | 39.3% | 30.2% | 35.1% | 33.2% | 36.2% | 33.6% | 30.6% | 30.8% | 23.0% |
| 61点～80点(ある程度できている) | 12.8% | 15.4% | 10.0% | 13.3% | 19.2% | 9.4% | 9.6% | 14.0% | 14.9% | 5.1% | 12.3% |
| 81点～100点(十分にできている) | 1.3% | 3.2% | 0.8% | 1.3% | 2.7% | 0.6% | - | 0.8% | - | 3.0% | 3.8% |
| 平均 | 38.8 | 39.7 | 39.0 | 38.8 | 41.4 | 37.4 | 38.8 | 39.2 | 39.0 | 37.9 | 37.8 |

(6) 【全員】今月何社のインターンシップに【応募や申し込み】をしましたか。(SA)

| | 全体 | 北海道 | 東北 | 関東 | 甲信越 | 東海 | 北陸 | 関西 | 中国 | 四国 | 九州 |
|-----------------|-------|-------|-------|-------|-------|-------|-------|-------|-------|-------|-------|
| 回答数 | 2,202 | 68 | 107 | 797 | 72 | 266 | 73 | 505 | 114 | 38 | 160 |
| 1社 | 11.1% | 10.6% | 23.6% | 9.6% | 5.6% | 10.3% | 12.0% | 11.1% | 12.3% | 22.6% | 10.0% |
| 2社 | 16.3% | 23.1% | 15.6% | 14.9% | 17.5% | 15.0% | 23.1% | 16.5% | 15.7% | 22.4% | 17.2% |
| 3社 | 16.9% | 9.5% | 20.2% | 16.6% | 31.7% | 20.7% | 17.8% | 12.0% | 15.2% | 4.0% | 26.1% |
| 4社 | 8.9% | 3.6% | 8.0% | 8.8% | 5.8% | 10.2% | 12.6% | 8.4% | 9.7% | 14.9% | 9.3% |
| 5社 | 11.1% | 11.7% | 5.9% | 11.8% | 4.7% | 16.0% | 15.6% | 11.2% | 10.0% | 1.7% | 6.0% |
| 6社 | 5.2% | 4.8% | 1.9% | 6.0% | 2.2% | 6.1% | 3.4% | 6.1% | 5.5% | - | 2.3% |
| 7社 | 3.1% | 5.0% | 2.5% | 3.6% | 4.7% | 3.4% | 2.3% | 3.1% | 3.6% | - | - |
| 8社 | 2.9% | 4.6% | 1.0% | 3.7% | - | 3.7% | 1.1% | 2.8% | 2.5% | 5.3% | 0.7% |
| 9社 | 1.1% | - | 1.4% | 1.1% | - | 0.3% | 1.1% | 1.7% | 1.2% | 5.8% | 0.7% |
| 10社 | 5.1% | 2.9% | 4.7% | 7.1% | 4.1% | 2.1% | 0.8% | 5.4% | 3.0% | - | 5.3% |
| 11社 | 0.7% | - | - | 1.0% | - | - | - | 1.3% | 0.7% | - | - |
| 12社 | 0.6% | - | - | 0.7% | - | 0.3% | - | 1.4% | - | - | 0.4% |
| 13社 | 0.6% | - | 0.8% | 0.6% | 4.1% | 0.2% | 1.1% | 0.4% | - | - | 0.7% |
| 14社 | 0.0% | - | - | - | - | - | - | 0.2% | - | - | - |
| 15社 | 0.9% | - | - | 1.2% | - | - | - | 1.4% | 1.8% | - | 0.7% |
| 16社 | 0.1% | - | 1.0% | 0.1% | - | - | - | 0.1% | - | - | - |
| 17社 | 0.2% | - | - | - | - | 0.7% | - | 0.4% | - | - | - |
| 18社 | 0.2% | - | - | 0.1% | - | - | - | 0.7% | - | - | - |
| 19社 | - | - | - | - | - | - | - | - | - | - | - |
| 20社以上 | 1.7% | 7.6% | 1.6% | 2.2% | - | 1.3% | - | 1.2% | 0.5% | - | 1.2% |
| 今月応募や申し込みをしていない | 13.3% | 16.6% | 11.7% | 10.9% | 19.6% | 9.8% | 8.9% | 14.5% | 18.4% | 23.3% | 19.5% |
| 今月の平均応募社数 ※0社除く | 4.6 | 4.6 | 4.1 | 4.9 | 3.9 | 4.3 | 3.6 | 4.9 | 4.1 | 3.0 | 3.8 |

(7) 【全員】今月インターンシップ・仕事体験の選考を受けましたか。(MA)

| | 全体 | 北海道 | 東北 | 関東 | 甲信越 | 東海 | 北陸 | 関西 | 中国 | 四国 | 九州 |
|-------------------|-------|-------|-------|-------|-------|-------|-------|-------|-------|-------|-------|
| 回答数 | 1,531 | 43 | 61 | 598 | 43 | 186 | 49 | 363 | 61 | 21 | 106 |
| エントリーシート | 89.4% | 93.4% | 77.4% | 90.1% | 92.1% | 88.2% | 86.3% | 92.2% | 83.5% | 75.5% | 89.2% |
| 作品などのポートフォリオ | 5.6% | 2.6% | 5.5% | 5.7% | 2.4% | 4.7% | 3.3% | 6.9% | 5.7% | 6.2% | 6.1% |
| 研究概要書 | 9.0% | 11.1% | 8.2% | 9.2% | 12.4% | 6.5% | 2.5% | 10.0% | 6.6% | 5.5% | 11.5% |
| 動画エントリーシート | 21.0% | 17.0% | 12.9% | 27.3% | 11.6% | 15.7% | 16.2% | 21.7% | 12.8% | 5.5% | 13.6% |
| 適性検査・筆記試験 | 54.0% | 65.0% | 38.7% | 60.4% | 46.2% | 43.8% | 35.6% | 58.1% | 38.0% | 36.9% | 51.4% |
| グループディスカッション(対面) | 4.6% | 4.1% | 6.8% | 3.7% | 2.4% | 7.2% | 2.5% | 5.4% | 4.8% | - | 4.4% |
| グループディスカッション(WEB) | 19.6% | 34.1% | 15.7% | 23.7% | 8.7% | 9.7% | 15.8% | 21.8% | 11.7% | 5.5% | 16.8% |
| 面接(対面) | 3.1% | 2.0% | 1.4% | 4.6% | - | 3.0% | 3.4% | 2.5% | - | - | 2.0% |
| 面接(WEB) | 26.8% | 30.4% | 24.8% | 29.8% | 20.0% | 19.3% | 14.7% | 29.3% | 19.8% | 22.6% | 27.5% |

(8) 【全員】今月、何社のインターンシップ・仕事体験の選考を受けましたか。(SA)

| | 全体 | 北海道 | 東北 | 関東 | 甲信越 | 東海 | 北陸 | 関西 | 中国 | 四国 | 九州 |
|--------------------------|-------|-------|-------|-------|-------|-------|-------|-------|-------|-------|-------|
| 回答数 | 2,202 | 68 | 107 | 797 | 72 | 266 | 73 | 505 | 114 | 38 | 160 |
| 1社 | 16.9% | 22.4% | 17.9% | 16.5% | 15.7% | 19.6% | 17.7% | 15.0% | 14.0% | 24.4% | 17.9% |
| 2社 | 12.8% | 22.5% | 11.8% | 13.4% | 19.6% | 11.1% | 10.4% | 11.5% | 13.8% | 9.5% | 11.9% |
| 3社 | 11.1% | 7.2% | 10.8% | 10.8% | 11.2% | 13.9% | 13.4% | 11.9% | 2.4% | 2.3% | 13.9% |
| 4社 | 5.0% | 0.9% | 2.6% | 5.7% | 7.7% | 5.3% | 4.6% | 5.4% | 3.6% | 5.1% | 2.7% |
| 5社 | 5.6% | 7.8% | 2.3% | 7.2% | - | 8.2% | 7.4% | 5.3% | 1.2% | 1.7% | 1.7% |
| 6社 | 2.1% | - | 0.6% | 2.0% | 1.4% | 0.9% | 1.1% | 3.5% | 2.7% | 5.8% | 1.3% |
| 7社 | 1.3% | 0.9% | 0.8% | 1.5% | - | 0.9% | 0.8% | 2.3% | 0.5% | - | - |
| 8社 | 1.3% | - | 1.9% | 1.7% | - | 0.6% | - | 1.8% | 0.9% | - | 0.7% |
| 9社 | 0.6% | - | 0.6% | 0.2% | - | - | 1.1% | 1.3% | 1.2% | - | 0.7% |
| 10社 | 2.2% | - | 1.4% | 3.4% | - | 0.7% | - | 2.1% | 0.7% | - | 4.3% |
| 11社 | 0.5% | - | - | 0.4% | - | 0.7% | - | 1.3% | - | - | 0.4% |
| 12社 | 0.2% | - | - | 0.2% | - | 0.4% | - | 0.2% | - | - | 0.7% |
| 13社 | 0.4% | - | 0.8% | 0.1% | 2.7% | 0.7% | - | 0.6% | - | - | - |
| 14社 | 0.1% | - | - | 0.3% | - | - | - | - | - | - | - |
| 15社 | 0.2% | - | - | 0.2% | - | 0.4% | - | 0.2% | - | - | - |
| 16社 | 0.1% | - | 1.0% | 0.3% | - | - | - | - | - | - | - |
| 17社 | - | - | - | - | - | - | - | - | - | - | - |
| 18社 | 0.0% | - | - | - | - | - | - | 0.2% | - | - | - |
| 19社 | - | - | - | - | - | - | - | - | - | - | - |
| 20社以上 | 0.3% | 3.2% | 0.8% | - | - | - | - | 0.5% | - | - | 0.5% |
| 今月選考を受けていない | 39.2% | 35.0% | 46.8% | 36.2% | 41.8% | 36.5% | 43.3% | 36.9% | 58.9% | 51.2% | 43.3% |
| 今月インターンシップ・仕事体験の選考を受けた割合 | 60.8% | 65.0% | 53.2% | 63.8% | 58.2% | 63.5% | 56.7% | 63.1% | 41.1% | 48.8% | 56.7% |
| 今月受験した社数(平均)※0社除く | 3.4 | 2.6 | 3.6 | 3.4 | 2.5 | 3.1 | 2.8 | 3.8 | 2.8 | 2.3 | 3.3 |

(9) 【全員】インターンシップ・仕事体験の選考(ES・面接)で聞かれたことをすべて選んでください。(MA)

| | 全体 | 北海道 | 東北 | 関東 | 甲信越 | 東海 | 北陸 | 関西 | 中国 | 四国 | 九州 |
|-------------------------|-------|-------|-------|-------|-------|-------|-------|-------|-------|-------|-------|
| 回答数 | 1,514 | 41 | 66 | 587 | 44 | 192 | 44 | 360 | 56 | 23 | 101 |
| 自身の強みや特長について | 81.6% | 77.0% | 73.5% | 82.2% | 79.8% | 81.2% | 79.8% | 82.7% | 88.0% | 86.9% | 78.6% |
| 学業・研究・ゼミについて | 64.9% | 64.2% | 57.2% | 69.9% | 67.1% | 51.4% | 57.4% | 66.3% | 56.4% | 63.4% | 70.2% |
| サークル活動・部活動・ボランティア活動について | 47.5% | 67.6% | 35.2% | 51.1% | 37.5% | 36.8% | 31.8% | 51.5% | 49.4% | 33.8% | 47.1% |
| 留学など海外での経験について | 12.4% | 14.0% | 8.0% | 13.7% | 18.3% | 9.0% | 8.5% | 14.8% | 5.2% | 3.0% | 10.4% |
| アルバイトについて | 33.7% | 43.0% | 21.6% | 35.6% | 18.7% | 28.6% | 20.7% | 41.7% | 23.4% | 22.5% | 27.3% |
| 保有資格について | 28.5% | 25.0% | 36.9% | 31.3% | 26.2% | 20.1% | 25.4% | 30.0% | 22.7% | 20.9% | 27.2% |
| 趣味・特技について | 40.7% | 41.3% | 28.2% | 43.3% | 44.7% | 39.3% | 40.0% | 39.7% | 40.3% | 28.5% | 41.0% |
| チームでの取り組み経験について | 26.8% | 36.3% | 22.0% | 29.0% | 18.9% | 18.7% | 25.2% | 31.2% | 26.5% | 3.0% | 23.5% |
| 志望理由 | 69.5% | 65.8% | 62.1% | 70.2% | 64.6% | 67.2% | 57.7% | 72.2% | 74.2% | 64.1% | 72.4% |
| 参加するにあたっての目標 | 34.4% | 28.6% | 33.7% | 34.8% | 24.9% | 35.8% | 34.9% | 34.5% | 33.3% | 29.2% | 38.1% |
| 業界・企業選びの軸 | 18.7% | 21.9% | 29.5% | 19.1% | 14.5% | 14.5% | 11.3% | 21.3% | 13.1% | 24.8% | 14.0% |
| 企業への逆質問 | 20.7% | 18.3% | 13.1% | 22.2% | 27.3% | 17.1% | 19.4% | 24.7% | 9.8% | 11.3% | 15.9% |
| 時事問題について | 3.1% | 1.5% | 4.3% | 3.5% | 3.0% | 1.8% | 6.3% | 3.3% | 3.8% | - | 1.7% |
| その他 | 4.2% | 10.0% | 4.2% | 4.3% | 4.8% | 2.9% | 1.4% | 4.3% | 1.1% | 3.0% | 6.2% |

(10) 【全員】今月、何社のオープン・カンパニーや企業主催の教育プログラムなどに参加しましたか。(SA)

| | 全体 | 北海道 | 東北 | 関東 | 甲信越 | 東海 | 北陸 | 関西 | 中国 | 四国 | 九州 |
|--------------------------------|-------|-------|-------|-------|-------|-------|-------|-------|-------|-------|-------|
| 回答数 | 2,202 | 68 | 東北 | 797 | 72 | 266 | 73 | 505 | 114 | 38 | 160 |
| 1社 | 17.3% | 20.6% | 18.0% | 13.6% | 22.9% | 23.7% | 22.3% | 17.0% | 14.0% | 9.8% | 23.1% |
| 2社 | 11.9% | 6.3% | 8.1% | 12.3% | 13.4% | 12.4% | 11.2% | 12.2% | 12.4% | 10.5% | 12.6% |
| 3社 | 11.1% | 9.7% | 15.5% | 12.5% | 8.2% | 6.5% | 11.4% | 12.8% | 10.4% | 12.2% | 5.9% |
| 4社 | 5.3% | 1.3% | 3.3% | 5.1% | 8.1% | 5.4% | 5.3% | 6.7% | 6.4% | 3.0% | 3.2% |
| 5社 | 3.7% | 7.4% | 3.1% | 4.6% | 5.2% | 4.3% | 6.3% | 2.4% | 2.8% | 1.7% | 1.2% |
| 6社 | 1.6% | 7.1% | 3.6% | 1.9% | - | 0.9% | - | 1.6% | - | - | 0.4% |
| 7社 | 1.4% | - | 0.8% | 2.3% | - | 1.7% | - | 0.9% | 0.5% | - | 1.2% |
| 8社 | 1.0% | - | 2.1% | 0.7% | 2.7% | 1.4% | 0.8% | 1.2% | 0.7% | - | 0.5% |
| 9社 | 0.3% | - | - | 0.1% | - | 0.9% | 1.1% | - | 1.8% | - | 0.7% |
| 10社 | 1.2% | - | 0.8% | 1.7% | - | 1.0% | - | 1.3% | 0.5% | - | 1.9% |
| 11社 | 0.1% | - | - | - | - | 0.4% | - | 0.2% | - | - | - |
| 12社 | 0.2% | - | - | 0.2% | - | - | - | 0.4% | - | - | - |
| 13社 | 0.1% | - | - | 0.2% | - | - | - | 0.2% | - | - | - |
| 14社 | 0.1% | - | - | 0.1% | - | 0.3% | - | - | - | - | - |
| 15社 | 0.1% | - | - | 0.1% | - | - | - | 0.2% | - | - | - |
| 16社 | 0.0% | - | - | 0.1% | - | - | - | - | - | - | - |
| 17社 | - | - | - | - | - | - | - | - | - | - | - |
| 18社 | - | - | - | - | - | - | - | - | - | - | - |
| 19社 | 0.0% | - | - | 0.1% | - | - | - | - | - | - | - |
| 20社以上 | 0.1% | - | - | - | - | - | - | 0.2% | 0.9% | - | - |
| 今月参加していない | 44.4% | 47.7% | 44.7% | 44.3% | 39.5% | 41.0% | 41.5% | 42.9% | 49.6% | 62.8% | 49.3% |
| 今月オープン・カンパニーや企業主催のプログラムに参加した割合 | 55.6% | 52.3% | 55.3% | 55.7% | 60.5% | 59.0% | 58.5% | 57.1% | 50.4% | 37.2% | 50.7% |
| 今月参加した社数(平均)※0社除く | 3.0 | 2.6 | 3.0 | 3.2 | 2.4 | 2.8 | 2.7 | 3.0 | 3.2 | 2.5 | 2.5 |

(11) 【全員】これまで、何社のオープン・カンパニーや企業主催の教育プログラムなどに参加しましたか。(SA)

| | 全体 | 北海道 | 東北 | 関東 | 甲信越 | 東海 | 北陸 | 関西 | 中国 | 四国 | 九州 |
|---------------------------------|-------|-------|-------|-------|-------|-------|-------|-------|-------|-------|-------|
| 回答数 | 2,202 | 68 | 107 | 797 | 72 | 266 | 73 | 505 | 114 | 38 | 160 |
| 1社 | 12.9% | 7.4% | 10.2% | 11.2% | 20.3% | 17.1% | 21.3% | 12.8% | 11.2% | 13.9% | 13.0% |
| 2社 | 11.2% | 6.5% | 9.1% | 10.0% | 14.4% | 15.0% | 8.9% | 10.5% | 9.2% | 19.0% | 15.8% |
| 3社 | 10.7% | 12.6% | 11.6% | 12.0% | 9.7% | 9.8% | 6.6% | 10.1% | 12.6% | 8.8% | 8.5% |
| 4社 | 6.1% | 8.4% | 11.1% | 6.1% | 5.3% | 5.1% | 5.1% | 7.2% | 3.6% | 4.7% | 2.3% |
| 5社 | 6.2% | 3.3% | 5.1% | 7.8% | 5.2% | 3.7% | 4.3% | 8.0% | 4.3% | 1.7% | 2.9% |
| 6社 | 3.3% | - | 2.7% | 3.5% | 3.3% | 4.1% | 5.2% | 3.0% | 2.5% | 3.0% | 3.3% |
| 7社 | 2.3% | 1.3% | - | 2.6% | 6.0% | 3.9% | - | 2.0% | 2.5% | - | 0.5% |
| 8社 | 2.2% | 5.4% | 2.9% | 2.6% | 2.7% | 1.8% | - | 2.2% | - | 4.7% | 1.6% |
| 9社 | 0.9% | 1.7% | 0.6% | 0.9% | 1.4% | 1.1% | 1.5% | 0.6% | - | - | 1.4% |
| 10社 | 4.0% | 7.0% | 3.9% | 4.4% | 1.1% | 1.2% | 3.7% | 5.5% | 2.3% | - | 4.6% |
| 11社 | 0.6% | - | 1.0% | 0.9% | - | 1.1% | - | 0.2% | 0.5% | - | - |
| 12社 | 0.3% | - | - | 0.5% | - | 0.7% | - | 0.1% | - | - | 0.5% |
| 13社 | 0.3% | - | - | 0.4% | - | 1.0% | - | 0.2% | - | - | - |
| 14社 | 0.3% | - | - | 0.1% | - | - | - | 0.9% | 1.4% | - | - |
| 15社 | 0.9% | 1.3% | 0.8% | 1.3% | - | - | - | 1.1% | - | - | 1.2% |
| 16社 | 0.1% | - | - | 0.1% | - | 0.3% | - | 0.2% | - | - | - |
| 17社 | 0.2% | - | - | 0.1% | 1.1% | 0.7% | - | - | - | - | - |
| 18社 | 0.1% | - | - | 0.2% | - | - | - | 0.2% | - | - | - |
| 19社 | 0.2% | - | - | 0.1% | - | - | 1.1% | 0.1% | - | - | 0.7% |
| 20社以上 | 1.9% | 1.3% | 2.6% | 1.9% | - | 2.3% | 1.1% | 1.8% | 3.9% | - | 0.7% |
| これまで参加したことはない | 35.3% | 43.8% | 38.4% | 33.3% | 29.6% | 31.1% | 41.2% | 33.4% | 46.0% | 44.1% | 43.1% |
| これまでオープン・カンパニーや企業主催プログラムに参加した割合 | 64.7% | 56.2% | 61.6% | 66.7% | 70.4% | 68.9% | 58.8% | 66.6% | 54.0% | 55.9% | 56.9% |
| これまでの参加社数(平均)※0社除く | 4.7 | 5.0 | 4.9 | 5.0 | 3.7 | 4.3 | 3.9 | 4.8 | 4.9 | 3.1 | 4.3 |

(12) 【全員】今月、何社のインターンシップ・仕事体験など【就業体験がある】活動に参加しましたか。(SA)

| | 全体 | 北海道 | 東北 | 関東 | 甲信越 | 東海 | 北陸 | 関西 | 中国 | 四国 | 九州 |
|--------------------------|-------|-------|-------|-------|-------|-------|-------|-------|-------|-------|-------|
| 回答数 | 2,202 | 68 | 107 | 797 | 72 | 266 | 73 | 505 | 114 | 38 | 160 |
| 1社 | 18.5% | 9.4% | 28.4% | 18.3% | 19.0% | 19.3% | 18.8% | 19.0% | 14.6% | 20.5% | 15.7% |
| 2社 | 7.4% | 5.6% | 3.5% | 7.5% | 8.2% | 8.5% | 8.6% | 7.5% | 8.0% | 5.8% | 6.8% |
| 3社 | 4.8% | 7.8% | 6.8% | 6.4% | 3.8% | 3.6% | 3.7% | 3.5% | 0.5% | 7.5% | 4.0% |
| 4社 | 2.1% | - | - | 1.7% | 3.8% | 3.8% | 2.3% | 2.4% | 0.9% | - | 2.2% |
| 5社 | 1.3% | 1.7% | 0.6% | 2.0% | - | 1.7% | 1.5% | 1.0% | - | - | - |
| 6社 | 0.8% | 1.3% | - | 0.9% | - | 0.3% | - | 1.7% | - | - | - |
| 7社 | 0.6% | - | - | 0.2% | 2.7% | 1.4% | 1.1% | 1.1% | - | - | - |
| 8社 | 0.7% | 1.3% | - | 0.9% | - | - | 1.5% | 1.0% | 1.8% | - | - |
| 9社 | 0.2% | - | 0.6% | - | - | - | - | 0.5% | - | - | - |
| 10社 | 0.4% | - | 0.8% | 0.3% | - | - | - | 0.4% | - | - | 1.9% |
| 11社 | 0.2% | - | - | 0.2% | - | 0.7% | - | - | - | - | - |
| 12社 | 0.1% | - | - | 0.4% | - | - | - | - | - | - | - |
| 13社 | 0.0% | - | - | 0.1% | - | - | - | - | - | - | - |
| 14社 | - | - | - | - | - | - | - | - | - | - | - |
| 15社 | 0.1% | - | 1.0% | 0.1% | - | - | - | - | - | - | - |
| 16社 | 0.0% | - | - | - | - | - | - | - | - | - | 0.7% |
| 17社 | - | - | - | - | - | - | - | - | - | - | - |
| 18社 | - | - | - | - | - | - | - | - | - | - | - |
| 19社 | - | - | - | - | - | - | - | - | - | - | - |
| 20社以上 | - | - | - | - | - | - | - | - | - | - | - |
| 今月参加していない | 62.9% | 73.1% | 58.3% | 61.1% | 62.6% | 60.6% | 62.5% | 61.8% | 74.2% | 66.3% | 68.7% |
| 今月インターンシップ・仕事体験に参加した割合 | 37.1% | 26.9% | 41.7% | 38.9% | 37.4% | 39.4% | 37.5% | 38.2% | 25.8% | 33.7% | 31.3% |
| 今月のインターンシップ参加社数(平均)※0社除く | 2.2 | 2.6 | 2.3 | 2.3 | 1.9 | 2.1 | 2.2 | 2.3 | 1.7 | 1.5 | 2.4 |

(13) 【今月参加した方】今月インターンシップ・仕事体験に参加した企業の業種をすべて選んでください。(MA)

| | 全体 | 北海道 | 東北 | 関東 | 甲信越 | 東海 | 北陸 | 関西 | 中国 | 四国 | 九州 |
|--------------------|-------|-------|-------|-------|-------|-------|-------|-------|-------|-------|-------|
| 回答数 | 788 | 15 | 41 | 322 | 23 | 96 | 27 | 181 | 31 | 8 | 44 |
| 建設・設備工事 | 8.7% | 7.7% | 3.8% | 8.0% | 7.7% | 12.6% | 7.6% | 8.6% | 15.2% | 11.8% | 6.1% |
| 住宅・インテリア | 12.9% | 21.4% | 7.9% | 7.3% | 13.1% | 17.0% | 23.8% | 15.3% | 11.1% | 31.5% | 22.4% |
| 食品・農林・水産 | 13.3% | 25.5% | - | 11.0% | 14.9% | 13.6% | 7.5% | 15.8% | 28.3% | - | 21.3% |
| アパレル・服飾関連 | 4.9% | - | 6.5% | 3.0% | 3.1% | 4.6% | 3.0% | 9.4% | 4.8% | - | 1.8% |
| 繊維・化学・ゴム・ガラス・セラミック | 5.5% | - | 6.3% | 4.3% | 7.7% | 10.6% | 2.2% | 4.0% | 17.2% | - | 3.6% |
| 薬品・化粧品 | 5.9% | 24.0% | 3.2% | 5.5% | 2.3% | 5.4% | 7.9% | 8.0% | - | - | 3.5% |
| 鉄鋼・金属・鉱業 | 3.8% | 7.7% | 4.9% | 2.9% | 2.3% | 6.1% | 7.9% | 3.7% | - | - | 4.6% |
| 機械・プラント | 5.8% | - | 6.3% | 3.5% | 10.8% | 11.8% | 12.4% | 5.3% | 2.0% | 11.8% | 4.6% |
| 電子・電気機器 | 5.3% | 7.7% | 8.1% | 4.8% | 11.8% | 8.0% | 13.2% | 3.0% | - | 6.7% | 3.6% |
| 自動車・輸送用機器 | 5.8% | - | 9.2% | 4.2% | 14.3% | 15.6% | 4.0% | 2.5% | 2.7% | 6.7% | 4.6% |
| 精密・医療機器 | 4.2% | 13.7% | 2.4% | 2.7% | 10.8% | 4.9% | 15.5% | 3.4% | 9.6% | - | 2.3% |
| 印刷・事務機器・日用品 | 3.8% | - | 1.9% | 4.3% | - | 4.2% | 3.0% | 3.8% | 5.5% | - | 4.0% |
| スポーツ・玩具・ゲーム製品 | 1.7% | - | - | 2.0% | - | 1.8% | - | 2.8% | - | - | - |
| その他メーカー | 3.5% | - | 1.9% | 3.3% | - | 4.4% | 3.0% | 5.2% | 5.5% | - | - |
| 総合商社 | 3.5% | - | 5.1% | 2.7% | 3.1% | 1.8% | 3.0% | 5.8% | - | - | 5.8% |
| 専門商社 | 4.8% | - | 3.2% | 4.2% | 8.5% | 7.9% | - | 6.4% | 2.0% | - | 1.3% |
| 百貨店・スーパー・コンビニ | 5.1% | 5.9% | 9.3% | 5.0% | 2.3% | 3.3% | 3.0% | 5.9% | 6.8% | 22.5% | - |
| 専門店 | 1.6% | - | - | 1.4% | - | 2.8% | - | 2.3% | 2.0% | - | - |
| 銀行・証券 | 7.3% | 11.8% | 5.6% | 7.5% | 13.9% | 4.8% | 7.6% | 8.8% | - | - | 7.9% |
| クレジット・信販・リース・その他金融 | 3.5% | - | - | 5.9% | 3.1% | 2.6% | - | 2.5% | - | 22.5% | - |
| 生保・損保 | 4.8% | - | 11.2% | 5.1% | 3.1% | 5.1% | - | 4.6% | 5.5% | - | 1.8% |
| 放送・新聞・出版 | 3.4% | 17.7% | 1.9% | 2.4% | 5.4% | 1.8% | 6.1% | 5.3% | 4.8% | - | - |
| 広告・芸能 | 4.8% | 7.7% | 5.6% | 5.7% | - | 2.6% | 9.1% | 4.3% | 2.0% | 22.5% | 4.4% |
| ソフトウェア・情報処理・ネット関連 | 12.0% | 23.2% | 6.7% | 11.0% | 18.2% | 16.9% | 7.0% | 8.2% | 14.0% | 13.4% | 23.3% |
| ゲームソフト | 1.1% | - | - | 0.7% | - | 1.8% | 4.0% | 0.5% | - | - | 6.3% |
| 通信 | 2.4% | - | 1.9% | 4.2% | - | 1.3% | - | 1.7% | - | 6.7% | - |
| 鉄道・航空 | 2.5% | 13.7% | - | 2.0% | 4.1% | 3.1% | - | 1.7% | 2.7% | 6.7% | 5.8% |
| 陸運・海運・物流 | 3.6% | 5.9% | - | 4.2% | - | 4.3% | 3.0% | 4.2% | 5.5% | - | - |
| 電力・ガス・エネルギー | 2.5% | 13.7% | 2.4% | 1.6% | - | 3.7% | 7.6% | 2.8% | - | - | 1.3% |
| 不動産 | 5.0% | - | 11.2% | 6.1% | - | 7.4% | - | 3.5% | - | 9.0% | 1.8% |
| 給食・フードサービス | 1.6% | - | - | 1.4% | - | 3.7% | - | 1.9% | 2.0% | - | - |
| ホテル・旅行 | 4.4% | 5.9% | 1.9% | 4.1% | 7.7% | 2.9% | - | 5.6% | 2.7% | 22.5% | 5.3% |
| 医療・調剤薬局 | 2.6% | 7.7% | 2.8% | 2.9% | - | 1.0% | 6.2% | 1.8% | 3.6% | - | 4.9% |
| 介護・福祉サービス | 2.6% | 5.9% | 1.9% | 2.3% | 7.7% | 6.1% | - | 1.7% | - | - | - |
| アミューズメント・レジャー | 1.7% | 13.7% | 3.7% | 1.8% | - | 1.8% | - | 1.5% | - | - | - |
| コンサルティング・調査 | 5.9% | 5.9% | 6.5% | 8.7% | - | 4.5% | 3.0% | 4.4% | 2.7% | - | 4.4% |
| 人材サービス(派遣・紹介) | 6.6% | 11.8% | 3.7% | 8.4% | - | 2.2% | 3.0% | 7.6% | 2.7% | - | 11.4% |
| 教育 | 3.9% | 5.9% | 8.4% | 4.5% | 2.3% | 5.1% | 6.1% | 2.7% | - | - | - |
| エステ・理美容・フィットネス | 1.1% | - | 1.9% | 1.2% | - | - | - | - | 2.0% | - | 7.9% |
| 冠婚葬祭 | 1.7% | - | 1.9% | 1.7% | - | 0.7% | - | 2.5% | 5.5% | - | - |
| その他サービス | 4.0% | 7.7% | 1.9% | 6.0% | 7.7% | 2.4% | 10.6% | 2.4% | - | - | - |
| 官公庁・公社・団体 | 2.7% | - | 3.7% | 2.0% | - | 1.5% | - | 5.1% | - | - | 4.4% |

(14) 【今月参加した方】今月インターンシップ・仕事体験に参加した企業の従業員規模を選んでください。(MA)

| | 全体 | 北海道 | 東北 | 関東 | 甲信越 | 東海 | 北陸 | 関西 | 中国 | 四国 | 九州 |
|--------------|-------|-------|-------|-------|-------|-------|-------|-------|-------|-------|-------|
| 回答数 | 772 | 15 | 41 | 314 | 23 | 95 | 27 | 177 | 28 | 8 | 44 |
| ～49人 | 12.2% | 21.4% | 5.6% | 12.1% | 3.1% | 15.2% | 16.8% | 11.5% | 17.7% | 20.8% | 9.4% |
| 50～99人 | 10.3% | 11.8% | 4.3% | 10.2% | 15.4% | 10.9% | 24.8% | 8.9% | 3.0% | 31.5% | 9.6% |
| 100～299人 | 18.4% | 29.9% | 26.9% | 16.2% | 27.1% | 19.7% | 13.6% | 15.0% | 42.6% | 22.5% | 14.5% |
| 300～499人 | 20.2% | 27.3% | 31.0% | 19.9% | 23.2% | 17.7% | 11.3% | 18.0% | 23.8% | - | 29.6% |
| 500～999人 | 18.9% | 39.1% | 16.9% | 19.2% | 29.4% | 19.9% | 9.1% | 14.9% | 23.3% | 6.7% | 26.6% |
| 1,000～2,999人 | 30.2% | 27.3% | 27.3% | 31.3% | 23.2% | 27.8% | 27.4% | 32.6% | 22.5% | 6.7% | 37.6% |
| 3,000～4,999人 | 19.1% | - | 19.2% | 20.5% | 17.2% | 13.3% | 26.1% | 19.6% | 12.1% | - | 33.0% |
| 5,000人以上 | 24.3% | 15.5% | 14.6% | 27.1% | 28.1% | 25.9% | 16.8% | 25.7% | 17.2% | 41.0% | 12.2% |

(15) 【今月インターンシップ・仕事体験に参加した方】どのような内容のプログラムに参加しましたか。(MA)

| | 全体 | 北海道 | 東北 | 関東 | 甲信越 | 東海 | 北陸 | 関西 | 中国 | 四国 | 九州 |
|---|-------|-------|-------|-------|-------|-------|-------|-------|-------|-------|-------|
| 回答数 | 774 | 14 | 41 | 315 | 23 | 95 | 27 | 178 | 29 | 8 | 44 |
| 職場における実務体験 | 33.6% | 29.4% | 28.1% | 36.2% | 30.4% | 30.8% | 44.3% | 29.7% | 34.5% | 55.1% | 36.9% |
| 社員の会議、打合せ、商談への同席・同行 | 6.5% | - | 1.4% | 5.7% | 3.1% | 8.9% | 13.2% | 7.2% | - | 22.5% | 8.2% |
| 会社見学・工場見学 | 19.3% | 24.7% | 15.5% | 19.0% | 29.6% | 18.5% | 8.5% | 14.2% | 40.1% | 11.8% | 34.8% |
| 仕事理解ができるゲーム | 28.9% | 20.8% | 21.6% | 31.9% | 44.5% | 28.7% | 15.3% | 31.0% | 21.3% | 13.4% | 16.8% |
| グループワーク(企画立案、課題解決) | 55.3% | 39.7% | 60.4% | 55.2% | 46.8% | 59.2% | 42.5% | 59.0% | 38.3% | 56.7% | 52.2% |
| グループワーク(プレゼンテーション・発表) | 38.2% | 29.0% | 50.1% | 40.1% | 14.3% | 37.3% | 45.0% | 37.3% | 23.5% | 30.3% | 43.8% |
| 現場社員との座談会・交流会 | 37.8% | 33.4% | 37.7% | 38.4% | 33.8% | 30.7% | 37.8% | 40.0% | 25.8% | 41.0% | 51.1% |
| 社員からのフィードバック | 33.1% | 14.5% | 38.3% | 34.2% | 10.3% | 32.1% | 35.0% | 35.0% | 34.1% | 6.7% | 37.6% |
| ビジネススキル研修・能力開発プログラム (ロジカルシンキング・ITスキル・コミュニケーション力など) | 3.8% | 8.2% | 6.5% | 4.1% | 3.1% | 3.7% | 3.0% | 2.1% | - | - | 9.3% |
| 大学院レベルの高度な専門性が必要になる1ヵ月以上の実践型プログラム | 1.0% | - | - | 0.9% | - | 1.8% | - | - | - | - | 6.3% |

(16) 【今月インターンシップ・仕事体験に参加した方】インターンシップ・仕事体験に参加して得られたと思うことは何ですか。(MA)

| | 全体 | 北海道 | 東北 | 関東 | 甲信越 | 東海 | 北陸 | 関西 | 中国 | 四国 | 九州 |
|---------------------------|-------|-------|-------|-------|-------|-------|-------|-------|-------|-------|-------|
| 回答数 | 770 | 14 | 41 | 313 | 23 | 94 | 27 | 178 | 28 | 8 | 44 |
| どの業界を志望するか明確にできた | 31.4% | 37.3% | 23.6% | 32.7% | 39.3% | 24.5% | 46.0% | 28.0% | 41.9% | 52.8% | 35.8% |
| どの職種を志望するか明確にできた | 19.7% | - | 21.2% | 19.2% | 6.4% | 20.7% | 19.8% | 20.9% | 14.2% | 50.0% | 23.9% |
| 特定の企業のことをよく知ることができた | 50.6% | 27.1% | 53.1% | 52.8% | 49.5% | 48.6% | 38.2% | 50.6% | 47.8% | 47.7% | 55.9% |
| 視野を広げられた | 45.3% | 43.6% | 42.2% | 49.3% | 25.8% | 34.3% | 30.6% | 47.8% | 40.9% | 63.5% | 57.5% |
| 自分の専攻が社会で役に立つか知れた | 11.6% | 6.3% | 11.7% | 13.5% | 9.5% | 6.1% | 5.3% | 10.3% | 7.4% | - | 29.3% |
| 志望企業や志望業界で働くことを経験できた | 15.3% | 8.2% | 16.4% | 19.2% | 22.5% | 16.6% | 5.3% | 11.5% | 2.2% | 9.0% | 14.8% |
| 自分の力を試せた | 24.0% | 14.5% | 24.7% | 28.5% | 9.5% | 20.5% | 24.2% | 22.3% | 3.9% | 6.7% | 36.3% |
| 自分が何をやりたいのかを見つげられた | 10.5% | 14.5% | 11.9% | 12.1% | 10.8% | 11.9% | 7.0% | 9.1% | - | - | 9.9% |
| 仕事に対する自分の適性を知れた | 18.3% | 6.3% | 32.7% | 21.0% | 6.2% | 16.0% | 18.9% | 13.9% | 17.2% | 13.4% | 23.0% |
| 就職活動に有利になったと思った | 13.9% | 17.2% | 22.6% | 12.2% | 10.8% | 16.0% | 14.5% | 15.0% | 9.0% | 6.7% | 13.1% |
| 就職活動に対する意識・意欲を高められた | 25.1% | 27.1% | 33.2% | 27.8% | 22.5% | 26.1% | 11.3% | 19.4% | 8.1% | 22.4% | 39.4% |
| 単位を取得することができた(取得予定含む) | 2.1% | - | 4.7% | 1.8% | - | 3.7% | - | 2.1% | - | - | 1.3% |
| 人脈を広げられた | 7.4% | - | 14.4% | 6.6% | - | 5.7% | 7.0% | 9.4% | - | - | 13.3% |
| 自己PRのために企業に話せるネタを作ることができた | 7.0% | 16.5% | 10.2% | 6.4% | 3.1% | 8.1% | 12.3% | 5.3% | - | - | 13.8% |
| その他 | 2.0% | - | 2.4% | 1.2% | - | 4.5% | 2.2% | 2.9% | - | - | - |

(17) 【全員】インターンシップ・仕事体験で話を聞いてみたい社員をすべて選んでください。(MA)

| | 全体 | 北海道 | 東北 | 関東 | 甲信越 | 東海 | 北陸 | 関西 | 中国 | 四国 | 九州 |
|-----------------------|-------|-------|-------|-------|-------|-------|-------|-------|-------|-------|-------|
| 回答数 | 2,202 | 68 | 107 | 797 | 72 | 266 | 73 | 505 | 114 | 38 | 160 |
| 1年目の社員 | 63.7% | 63.8% | 67.7% | 62.4% | 56.4% | 65.6% | 53.9% | 63.2% | 68.8% | 76.9% | 67.3% |
| 5年目以内の社員 | 65.8% | 75.0% | 69.5% | 66.4% | 64.8% | 65.2% | 67.9% | 65.5% | 56.3% | 52.2% | 68.1% |
| 10年目以内の社員 | 29.5% | 32.0% | 19.2% | 29.4% | 25.1% | 28.4% | 35.0% | 32.8% | 22.8% | 20.8% | 32.7% |
| 11年目以上の社員 | 25.9% | 30.0% | 21.1% | 24.7% | 15.8% | 19.7% | 23.9% | 33.4% | 26.1% | 15.2% | 27.6% |
| 管理職(課長・部長など) | 26.7% | 30.2% | 28.7% | 24.5% | 27.9% | 26.5% | 26.7% | 30.3% | 24.0% | 9.2% | 29.4% |
| 経営層(役員・社長など) | 16.5% | 16.7% | 16.0% | 16.2% | 14.9% | 15.7% | 10.8% | 18.5% | 12.8% | 13.9% | 20.0% |
| 自分と同じ大学出身の先輩 | 42.8% | 45.7% | 47.4% | 45.5% | 42.9% | 42.3% | 35.3% | 41.0% | 35.2% | 45.7% | 38.7% |
| 大学時代に自分と同じ分野を専攻していた社員 | 40.1% | 35.1% | 41.2% | 43.1% | 35.1% | 39.9% | 40.2% | 36.1% | 41.1% | 48.1% | 39.4% |
| 当てはまるものはない | 3.3% | 1.7% | 3.3% | 2.6% | 5.0% | 4.5% | 6.6% | 2.8% | 5.7% | 1.7% | 3.6% |

(18) 【全員】インターンシップ・仕事体験で一緒に働いてみたい社員をすべて選んでください。(MA)

| | 全体 | 北海道 | 東北 | 関東 | 甲信越 | 東海 | 北陸 | 関西 | 中国 | 四国 | 九州 |
|-----------------------|-------|-------|-------|-------|-------|-------|-------|-------|-------|-------|-------|
| 回答数 | 2,202 | 68 | 107 | 797 | 72 | 266 | 73 | 505 | 114 | 38 | 160 |
| 1年目の社員 | 51.3% | 49.7% | 53.5% | 49.5% | 48.2% | 49.9% | 49.5% | 53.5% | 58.3% | 46.4% | 53.8% |
| 5年目以内の社員 | 67.0% | 72.6% | 58.2% | 67.9% | 60.1% | 67.0% | 70.8% | 67.1% | 65.0% | 60.3% | 69.5% |
| 10年目以内の社員 | 33.1% | 33.2% | 30.0% | 31.5% | 30.8% | 31.4% | 28.6% | 37.0% | 34.5% | 28.2% | 35.6% |
| 11年目以上の社員 | 24.6% | 21.4% | 23.9% | 26.0% | 16.1% | 22.5% | 23.3% | 27.0% | 20.1% | 23.4% | 23.9% |
| 管理職(課長・部長など) | 19.5% | 22.4% | 19.9% | 17.2% | 23.5% | 20.8% | 19.7% | 22.5% | 18.4% | 15.0% | 16.1% |
| 経営層(役員・社長など) | 11.7% | 16.7% | 11.1% | 11.4% | 11.4% | 10.3% | 8.3% | 13.2% | 11.6% | 3.4% | 12.9% |
| 自分と同じ大学出身の先輩 | 32.9% | 35.3% | 35.6% | 33.0% | 38.4% | 37.2% | 28.4% | 29.8% | 27.2% | 25.7% | 36.2% |
| 大学時代に自分と同じ分野を専攻していた社員 | 29.0% | 31.3% | 22.0% | 32.6% | 19.2% | 29.0% | 21.4% | 26.6% | 24.8% | 27.4% | 33.1% |
| 当てはまるものはない | 3.7% | 1.7% | 3.3% | 3.2% | 6.1% | 3.8% | 6.8% | 3.4% | 7.5% | 1.7% | 3.0% |

(19) 【全員】「話を聞きたいひと」「一緒に働いてみたいひと」について回答した理由を教えてください。(FA)

※「文理男女」シート参照。

(20) 【全員】インターンシップ・仕事体験参加前の自身の行動として当てはまるものをすべて選んでください。(MA)

| | 全体 | 北海道 | 東北 | 関東 | 甲信越 | 東海 | 北陸 | 関西 | 中国 | 四国 | 九州 |
|-----------------------|-------|-------|-------|-------|-------|-------|-------|-------|-------|-------|-------|
| 回答数 | 2,154 | 67 | 106 | 781 | 71 | 262 | 70 | 496 | 108 | 37 | 154 |
| 参加する企業の情報をインターネットで調べた | 84.4% | 88.2% | 77.5% | 85.6% | 86.0% | 85.1% | 89.0% | 82.8% | 84.0% | 89.3% | 82.4% |
| 参加するにあたっての目標を立てた | 23.7% | 23.4% | 24.6% | 25.2% | 19.7% | 21.5% | 22.0% | 22.8% | 20.6% | 31.2% | 25.6% |
| 社員への質問をリストアップした | 19.7% | 13.0% | 20.5% | 20.3% | 19.2% | 21.3% | 22.1% | 19.3% | 11.3% | 21.2% | 22.0% |
| ビジネスマナーを確認した | 32.0% | 30.4% | 36.8% | 35.4% | 38.6% | 31.2% | 29.9% | 29.4% | 22.7% | 27.6% | 27.5% |
| その他(当てはまるものはない) | 2.1% | - | 5.3% | 1.6% | 2.2% | 1.9% | - | 2.2% | 1.1% | - | 5.5% |
| 特に準備はしない・しなかった | 6.7% | 6.7% | 8.3% | 6.7% | 2.5% | 8.0% | 4.9% | 5.6% | 9.0% | 7.5% | 8.8% |

(21) 【全員】対面式インターンシップ・仕事体験に参加する場合、どのエリアまで足を運びますか。(MA)

※「文理男女」シート参照。

(22) 【全員】＜夏季休暇中に限定して＞インターンシップ・仕事体験や、オープン・カンパニー、キャリア教育について、どのような方針で活動しますか。(SA)

| | 全体 | 北海道 | 東北 | 関東 | 甲信越 | 東海 | 北陸 | 関西 | 中国 | 四国 | 九州 |
|--|-------|-------|-------|-------|-------|-------|-------|-------|-------|-------|-------|
| 回答数 | 2,202 | 68 | 107 | 797 | 72 | 266 | 73 | 505 | 114 | 38 | 160 |
| オープン・カンパニー型(業界・企業による説明会・イベント)を中心に参加していきたい | 16.8% | 15.1% | 22.8% | 16.2% | 14.0% | 14.0% | 19.1% | 17.9% | 17.6% | 26.3% | 15.3% |
| キャリア教育型(大学等の授業(講義)や企業による教育プログラム)を中心に参加していきたい | 2.1% | - | 1.6% | 1.9% | 9.2% | 1.3% | 2.6% | 2.1% | 3.2% | - | 1.8% |
| 期間が短い(半日・1日)の就業体験のあるプログラムを中心に参加していきたい | 24.3% | 18.1% | 21.6% | 23.1% | 26.3% | 32.8% | 13.7% | 23.2% | 32.1% | 30.4% | 20.5% |
| 期間が短い(2~3日程度)の就業体験のあるプログラムを中心に参加していきたい | 19.1% | 27.2% | 19.3% | 18.1% | 10.2% | 18.7% | 19.1% | 20.6% | 20.3% | 12.2% | 21.3% |
| 期間が長い(5日以上)就業体験のあるプログラムを中心に参加していきたい | 13.7% | 8.9% | 10.1% | 13.9% | 13.8% | 12.0% | 15.0% | 14.9% | 10.0% | 17.2% | 17.8% |
| 社員と同じように働ける有償インターンシップを中心に参加していきたい | 0.8% | 1.3% | - | 1.0% | - | 0.2% | 1.1% | 0.2% | 1.2% | - | 3.5% |
| いろんなタイプのプログラムにまんべんなく参加していきたい | 10.3% | 11.3% | 8.4% | 12.8% | 14.3% | 10.8% | 12.0% | 8.2% | 5.2% | 5.7% | 6.8% |
| 自分の就活準備状況に応じて、参加するプログラムを選んでいきたい | 4.6% | 1.7% | 7.0% | 4.6% | 1.9% | 3.9% | 8.0% | 5.8% | 2.9% | 6.4% | 1.9% |
| よくわからないが参加可能なプログラムから参加していきたい | 3.9% | 5.8% | 4.0% | 5.1% | 2.5% | 3.1% | 3.1% | 2.5% | 3.5% | - | 4.2% |
| よくわからないのでまだ決められない | 3.4% | 10.7% | 4.5% | 2.2% | 6.4% | 2.5% | 4.0% | 3.7% | 2.3% | - | 6.3% |
| 夏季休暇中は極力参加したくない | 1.0% | - | 0.6% | 1.1% | 1.4% | 0.7% | 2.3% | 0.9% | 1.8% | 1.7% | 0.5% |

(23) 【全員】＜夏季休暇中に限定して＞インターンシップ参加のための帰省・遠征について、当てはまるものを選んでください。(SA)

| | 全体 | 北海道 | 東北 | 関東 | 甲信越 | 東海 | 北陸 | 関西 | 中国 | 四国 | 九州 |
|----------------------------------|-------|-------|-------|-------|-------|-------|-------|-------|-------|-------|-------|
| 回答数 | 2,202 | 68 | 107 | 797 | 72 | 266 | 73 | 505 | 114 | 38 | 160 |
| インターンシップ・仕事体験に参加するために帰省・遠征する(予定) | 27.4% | 32.0% | 38.7% | 17.1% | 53.0% | 23.2% | 43.5% | 30.5% | 32.7% | 71.6% | 33.7% |
| インターンシップ・仕事体験に参加するための帰省・遠征を断念し | 4.6% | 2.9% | 5.0% | 4.2% | 6.0% | 5.0% | 6.3% | 3.9% | 2.9% | 5.8% | 7.7% |
| インターンシップ・仕事体験に参加するための帰省・遠征を悩んでい | 10.9% | 12.6% | 13.0% | 10.0% | 6.3% | 10.6% | 18.4% | 10.5% | 14.0% | 4.0% | 13.3% |
| WEBのみのプログラムに参加するため帰省をしない | 4.3% | 4.8% | 6.4% | 4.3% | 4.1% | 4.8% | 0.8% | 3.3% | 6.0% | 6.9% | 4.5% |
| 現住所エリアで参加するため帰省の必要がない | 39.2% | 27.0% | 23.6% | 49.8% | 25.4% | 45.6% | 21.0% | 37.7% | 30.0% | 1.7% | 25.6% |
| 上記に当てはまるものはない | 13.6% | 20.6% | 13.3% | 14.7% | 5.3% | 10.7% | 10.1% | 14.1% | 14.4% | 10.1% | 15.3% |

(24) 【全員】大学の夏季休暇中はどのように過ごしたいですか。特に時間を取りたいと思っているものすべてを選んでください。(MA)

| | 全体 | 北海道 | 東北 | 関東 | 甲信越 | 東海 | 北陸 | 関西 | 中国 | 四国 | 九州 |
|------------------------------------|-------|-------|-------|-------|-------|-------|-------|-------|-------|-------|-------|
| 回答数 | 2,202 | 68 | 107 | 797 | 72 | 266 | 73 | 505 | 114 | 38 | 160 |
| アルバイト | 60.9% | 57.5% | 57.6% | 63.5% | 65.8% | 57.5% | 58.0% | 62.2% | 56.1% | 47.2% | 57.9% |
| 資格取得(公務員試験、TOEIC等)のための勉強 | 40.5% | 31.8% | 41.8% | 40.4% | 36.7% | 42.8% | 44.8% | 41.7% | 41.2% | 37.6% | 35.3% |
| 部活やサークル活動 | 19.2% | 18.7% | 9.6% | 21.6% | 23.6% | 15.5% | 18.9% | 19.6% | 14.6% | 10.5% | 22.0% |
| 大学の勉強や研究活動 | 35.6% | 39.5% | 32.9% | 35.2% | 32.2% | 32.5% | 42.6% | 37.5% | 33.9% | 30.2% | 38.7% |
| 大学院進学のための準備 | 2.9% | 3.3% | 3.5% | 2.2% | - | 3.1% | 5.0% | 3.3% | 3.8% | - | 4.1% |
| インターンシップ・仕事体験への参加 | 73.0% | 74.5% | 68.1% | 77.2% | 73.9% | 75.0% | 67.4% | 69.9% | 70.0% | 58.0% | 68.2% |
| インターンシップ・仕事体験への参加準備(応募先の検索や選考対策など) | 50.0% | 50.6% | 48.0% | 55.6% | 46.3% | 49.4% | 42.4% | 48.2% | 46.3% | 24.4% | 44.1% |
| 趣味 | 40.3% | 44.7% | 49.1% | 41.6% | 42.2% | 39.2% | 23.3% | 43.1% | 30.3% | 21.0% | 38.6% |
| 友人や家族と過ごすこと | 37.9% | 41.8% | 49.1% | 39.9% | 38.0% | 34.2% | 24.6% | 38.4% | 27.5% | 18.2% | 41.8% |
| 何もしないリラックスする時間を過ごすこと | 20.4% | 25.9% | 21.1% | 22.6% | 17.9% | 15.8% | 19.9% | 22.1% | 13.7% | 6.0% | 18.6% |
| 旅行 | 27.2% | 28.9% | 31.3% | 29.1% | 22.7% | 24.5% | 14.5% | 27.2% | 23.5% | 27.0% | 29.6% |
| 海外留学(短期含む) | 1.6% | 0.9% | - | 2.0% | 2.2% | 1.2% | 1.5% | 1.4% | 1.4% | - | 2.8% |
| ボランティア活動 | 4.8% | 7.6% | 5.8% | 4.6% | 3.2% | 4.5% | 1.1% | 5.1% | 5.8% | - | 5.9% |
| その他 | 3.3% | 7.4% | 2.8% | 3.1% | 4.8% | 3.2% | 3.7% | 3.2% | 2.9% | 1.7% | 2.8% |

(25) 【全員】8月中はキャリア形成活動(インターンシップ・仕事体験など)に何日間参加しようと予定していますか。(SA)

| | 全体 | 北海道 | 東北 | 関東 | 甲信越 | 東海 | 北陸 | 関西 | 中国 | 四国 | 九州 |
|-----|-------|-------|-------|-------|-------|-------|-------|-------|-------|-------|-------|
| 回答数 | 2,202 | 68 | 107 | 797 | 72 | 266 | 73 | 505 | 114 | 38 | 160 |
| 1日 | 10.5% | 6.7% | 17.3% | 9.0% | 13.1% | 9.1% | 14.2% | 9.4% | 16.5% | 12.4% | 14.3% |
| 2日 | 9.2% | 3.8% | 6.6% | 7.9% | 12.2% | 12.2% | 16.3% | 8.4% | 10.3% | 13.9% | 9.7% |
| 3日 | 11.4% | 15.5% | 19.0% | 11.4% | 10.1% | 7.9% | 13.6% | 11.8% | 13.2% | 3.0% | 9.6% |
| 4日 | 5.3% | 6.2% | 7.2% | 4.3% | 4.6% | 4.8% | 7.7% | 7.3% | 3.6% | 4.0% | 4.1% |
| 5日 | 19.2% | 21.7% | 17.1% | 17.7% | 24.2% | 23.2% | 11.2% | 17.3% | 20.0% | 35.9% | 23.2% |
| 6日 | 3.8% | 7.1% | 1.6% | 3.6% | 5.4% | 3.2% | 7.3% | 4.1% | 3.0% | - | 3.8% |
| 7日 | 7.3% | 9.2% | 11.4% | 7.8% | 7.3% | 7.4% | 2.3% | 5.9% | 10.1% | 1.7% | 7.3% |
| 8日 | 2.7% | 0.9% | 0.8% | 1.9% | 3.8% | 3.6% | 2.8% | 4.2% | 3.7% | 3.4% | 0.5% |
| 9日 | 1.2% | 4.8% | 0.8% | 1.0% | - | 1.8% | 0.8% | 1.2% | - | - | 1.5% |
| 10日 | 16.4% | 12.5% | 8.6% | 21.1% | 5.6% | 15.1% | 15.1% | 14.7% | 12.9% | 21.6% | 15.0% |
| 11日 | 0.9% | 1.3% | 0.8% | 1.1% | - | 0.5% | - | 0.9% | - | - | 3.0% |
| 12日 | 1.3% | - | 3.6% | 1.6% | - | 0.3% | - | 1.2% | 2.5% | - | 1.4% |
| 13日 | 0.6% | 3.2% | - | 0.5% | 1.4% | - | - | 0.3% | 0.9% | 2.3% | 1.4% |
| 14日 | 2.3% | 1.7% | 2.0% | 2.2% | 3.9% | 2.2% | 2.3% | 3.0% | 1.9% | - | 1.3% |
| 15日 | 3.7% | 2.5% | - | 4.2% | 2.8% | 4.7% | 5.1% | 5.3% | - | - | 0.5% |
| 16日 | 0.5% | - | 0.8% | 0.5% | - | 0.2% | 1.1% | 0.6% | - | - | 0.7% |
| 17日 | 0.3% | - | - | 0.6% | - | - | - | 0.2% | - | 1.7% | - |
| 18日 | 0.3% | - | - | 0.1% | - | 0.7% | - | 0.6% | - | - | 0.5% |
| 19日 | 0.2% | - | - | - | - | - | - | 0.5% | 0.7% | - | - |
| 20日 | 1.8% | 2.9% | 2.5% | 2.5% | - | 2.1% | - | 1.8% | 0.7% | - | 0.4% |
| 21日 | 0.3% | - | - | - | 1.4% | - | - | 0.6% | - | - | 1.0% |
| 22日 | 0.0% | - | - | 0.1% | - | - | - | - | - | - | - |
| 23日 | 0.1% | - | - | - | 4.1% | - | - | - | - | - | - |
| 24日 | 0.1% | - | - | 0.4% | - | - | - | - | - | - | - |
| 25日 | 0.1% | - | - | 0.1% | - | - | - | 0.4% | - | - | - |
| 26日 | 0.1% | - | - | 0.3% | - | - | - | - | - | - | - |
| 27日 | 0.1% | - | - | 0.3% | - | - | - | - | - | - | - |
| 28日 | - | - | - | - | - | - | - | - | - | - | - |
| 29日 | - | - | - | - | - | - | - | - | - | - | - |
| 30日 | 0.1% | - | - | - | - | 0.3% | - | 0.2% | - | - | 0.7% |
| 31日 | 0.2% | - | - | 0.1% | - | 0.7% | - | 0.2% | - | - | - |

(26) 【全員】あなたが理想だと考える就活スタイルに当てはまるものを教えてください。

| | 全体 | 北海道 | 東北 | 関東 | 甲信越 | 東海 | 北陸 | 関西 | 中国 | 四国 | 九州 |
|--------------------------------|-------|-------|-------|-------|-------|-------|-------|-------|-------|-------|-------|
| 回答数 | 2,202 | 68 | 107 | 797 | 72 | 266 | 73 | 505 | 114 | 38 | 160 |
| 就職活動を早く始めて、就職先を短期間で決めたい(早型・短期) | 39.2% | 33.7% | 40.7% | 42.1% | 33.8% | 37.9% | 37.5% | 35.3% | 45.8% | 49.2% | 37.4% |
| 就職活動を早く始めて、就職先をじっくり決めたい(早型・長期) | 54.4% | 61.5% | 52.0% | 51.8% | 56.1% | 55.5% | 55.1% | 58.7% | 46.9% | 41.7% | 57.3% |
| 就職活動を遅く始めて、就職先を短期間で決めたい(遅型・短期) | 4.5% | 3.2% | 3.7% | 4.3% | 8.2% | 5.1% | 7.4% | 4.0% | 3.8% | 6.0% | 4.0% |
| 就職活動を遅く始めて、就職先をじっくり決めたい(遅型・長期) | 1.9% | 1.7% | 3.5% | 1.9% | 1.9% | 1.4% | - | 2.0% | 3.5% | 3.0% | 1.4% |

(27) 前の質問で答えた回答について、なぜそう考えていますか。(FA)

※「文理男女」シート参照。

(28) 【全員】大学入学当初、あなたが注力しようと考えていた活動は何ですか。(MA)

| | 全体 | 北海道 | 東北 | 関東 | 甲信越 | 東海 | 北陸 | 関西 | 中国 | 四国 | 九州 |
|--------------------------|-------|-------|-------|-------|-------|-------|-------|-------|-------|-------|-------|
| 回答数 | 2,202 | 68 | 107 | 797 | 72 | 266 | 73 | 505 | 114 | 38 | 160 |
| 大学の勉強や研究活動 | 64.6% | 63.4% | 63.4% | 67.6% | 72.0% | 60.7% | 59.3% | 63.2% | 59.6% | 56.2% | 66.8% |
| なりたい職業に就く | 31.1% | 30.4% | 27.4% | 30.0% | 31.3% | 35.5% | 33.0% | 31.9% | 30.9% | 28.1% | 28.6% |
| 資格取得(公務員試験、TOEIC等)のための勉強 | 30.9% | 23.8% | 29.0% | 31.4% | 25.5% | 29.6% | 25.3% | 34.9% | 22.7% | 22.0% | 34.4% |
| ボランティア活動 | 6.8% | 10.2% | 6.6% | 5.7% | 8.3% | 5.5% | 4.6% | 8.2% | 5.1% | 1.7% | 10.7% |
| 部活やサークル活動 | 30.5% | 45.0% | 28.4% | 32.3% | 26.7% | 25.9% | 26.8% | 31.5% | 22.4% | 28.7% | 31.1% |
| 海外留学(短期含む) | 7.3% | 5.4% | 2.9% | 7.7% | 7.6% | 6.3% | 5.7% | 8.7% | 3.0% | 8.0% | 8.3% |
| 起業、ビジネスでお金を稼ぐ | 1.4% | - | 1.9% | 0.7% | - | 2.1% | - | 2.3% | 2.3% | - | 2.5% |
| 趣味 | 31.1% | 30.8% | 33.2% | 31.4% | 39.1% | 30.9% | 23.1% | 32.2% | 30.2% | 12.9% | 30.3% |
| 交友関係を広げる | 28.7% | 35.6% | 29.0% | 30.5% | 30.0% | 25.8% | 23.3% | 27.3% | 27.7% | 18.2% | 32.0% |
| アルバイト | 30.6% | 31.2% | 33.7% | 30.3% | 30.5% | 29.7% | 23.6% | 32.8% | 29.1% | 20.9% | 31.0% |
| その他 | 1.6% | 1.3% | 1.6% | 1.7% | 1.1% | 1.4% | - | 1.6% | 3.0% | 5.8% | 1.3% |

(29) 【全員】現在、あなたが注力している活動は何ですか。(MA)

| | 全体 | 北海道 | 東北 | 関東 | 甲信越 | 東海 | 北陸 | 関西 | 中国 | 四国 | 九州 |
|--------------------------|-------|-------|-------|-------|-------|-------|-------|-------|-------|-------|-------|
| 回答数 | 2,202 | 68 | 107 | 797 | 72 | 266 | 73 | 505 | 114 | 38 | 160 |
| 大学の勉強や研究活動 | 56.6% | 58.4% | 54.7% | 58.3% | 58.5% | 51.7% | 60.1% | 54.3% | 60.0% | 59.9% | 60.3% |
| なりたい職業に就く | 32.7% | 34.5% | 25.5% | 34.3% | 30.8% | 30.5% | 32.4% | 33.5% | 29.7% | 34.8% | 33.7% |
| 資格取得(公務員試験、TOEIC等)のための勉強 | 27.0% | 24.6% | 33.1% | 25.7% | 29.5% | 27.8% | 25.6% | 27.2% | 26.5% | 15.6% | 31.8% |
| ボランティア活動 | 6.2% | 5.7% | 6.2% | 6.9% | 4.6% | 5.7% | 4.6% | 5.9% | 7.8% | - | 6.8% |
| 部活やサークル活動 | 22.9% | 34.4% | 22.4% | 25.1% | 19.5% | 20.1% | 15.2% | 22.5% | 22.1% | 19.2% | 19.9% |
| 海外留学(短期含む) | 3.4% | 1.3% | 1.8% | 3.3% | 3.8% | 2.3% | 5.2% | 4.5% | 0.9% | 2.3% | 3.7% |
| 起業、ビジネスでお金を稼ぐ | 1.3% | - | - | 1.3% | - | 1.0% | 1.1% | 1.6% | 0.5% | - | 3.8% |
| 趣味 | 33.0% | 37.3% | 33.3% | 34.9% | 29.6% | 33.0% | 26.3% | 32.5% | 29.3% | 19.9% | 34.2% |
| 交友関係を広げる | 14.5% | 21.2% | 9.1% | 16.4% | 14.7% | 10.7% | 12.9% | 14.7% | 13.1% | 3.4% | 16.2% |
| アルバイト | 35.8% | 29.7% | 35.6% | 36.2% | 44.7% | 38.7% | 24.3% | 34.6% | 32.2% | 33.3% | 38.8% |
| その他 | 2.7% | 2.5% | 3.4% | 2.2% | 2.2% | 3.2% | 0.8% | 2.3% | 3.7% | 10.5% | 3.0% |