

# マイナビ 2026年卒 大学生 インターンシップ・就職活動準備実態調査(6月)



2024年7月

## ■調査概要

- 調査目的 2026年卒のインターンシップおよび就職活動準備の状況を明らかにする
- 調査対象 2026年3月卒業見込みの全国大学生、大学院生
- 調査期間 2024年6月20日～6月30日
- 調査方法 マイナビ2026の会員に対するWEBアンケート
- 有効回答 3,695名
- 集計方法

文理男女別の全体の数値を算出するにあたり、文理男女別の構成比を2025年3月卒業予定の大学生・大学院生の構成比と等しくする為、文部科学省の学校基本調査を基に、ウエイトバック集計を行っている。基準数値は令和4年度学校基本調査(2023年12月公表)の大学3年生・院1年生在籍数を参照し、文理男女比を算出している。

※ウエイトバック集計とは...アンケート回答者の属性構成比率が実際の属性比率と乖離している場合、構成比に合わせるよう重み付けして集計すること。

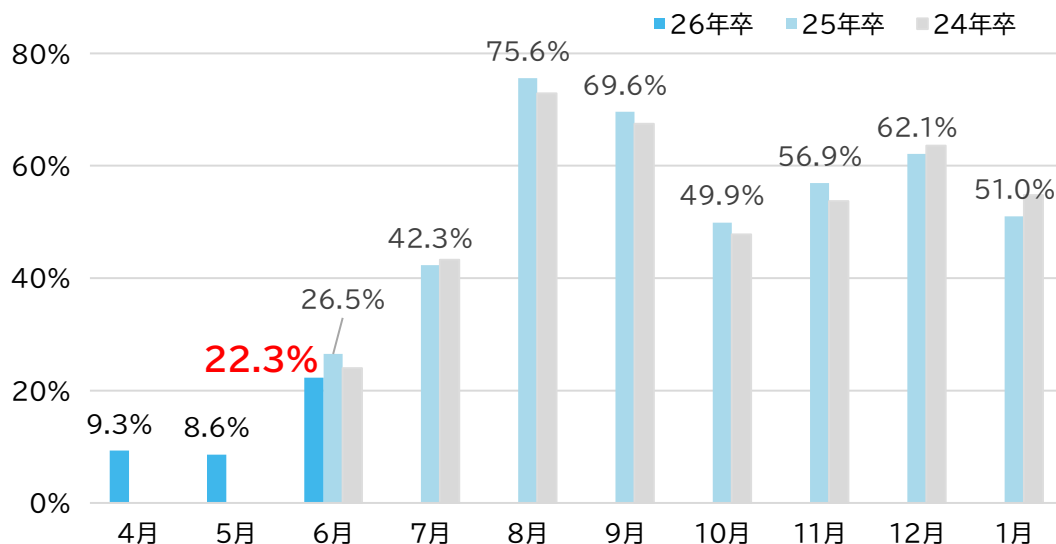
※%を表示する際に小数点第二位を四捨五入しているため、%の合計が100.0%とならない場合があります。予めご了承ください。

## 【TOPICS】

### ■6月単月のインターンシップ・仕事体験参加率は22.3%(前月比 13.7pt増)

26年卒の学生のインターンシップ・仕事体験の6月単月の参加率は22.3%(前月比13.7pt増)、累計は27.1%(前月比11.3pt増)となった。6月単月の申し込み率も82.3%(前月比23.1pt増)となり、夏休みに向けインターンシップ等のプログラムに対する関心が高まっている様子がうかがえる。【図1、2、3】

【図1】 インターンシップ・仕事体験に参加した割合(単月)

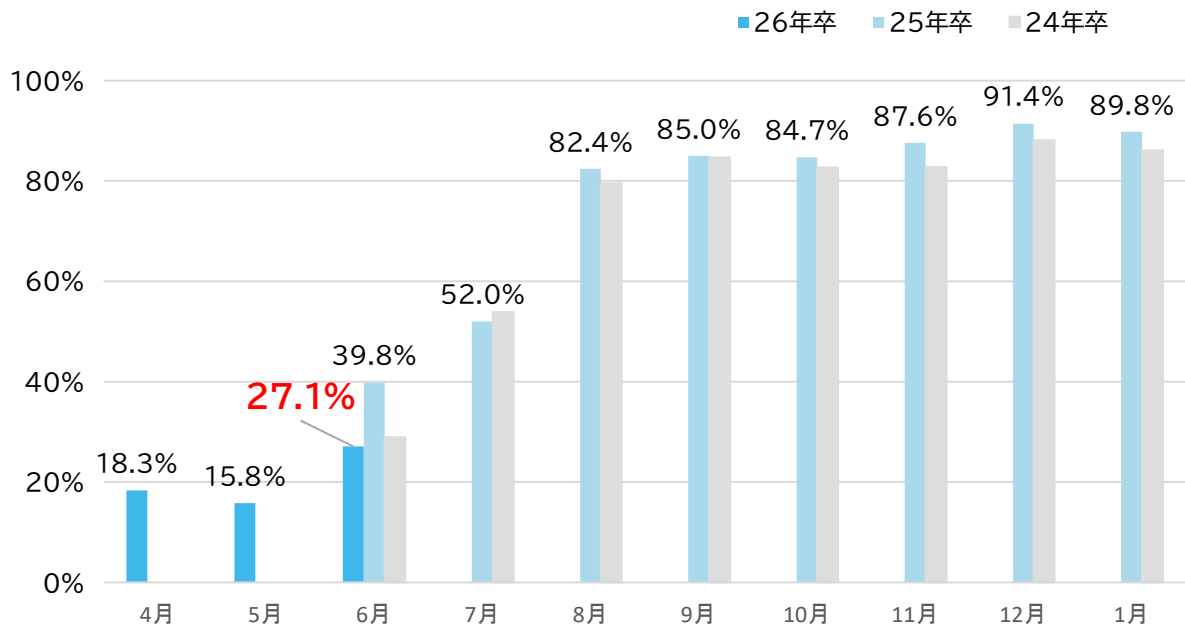


※毎月回答者が異なるため、応募率・参加率が前月を下回る場合があります

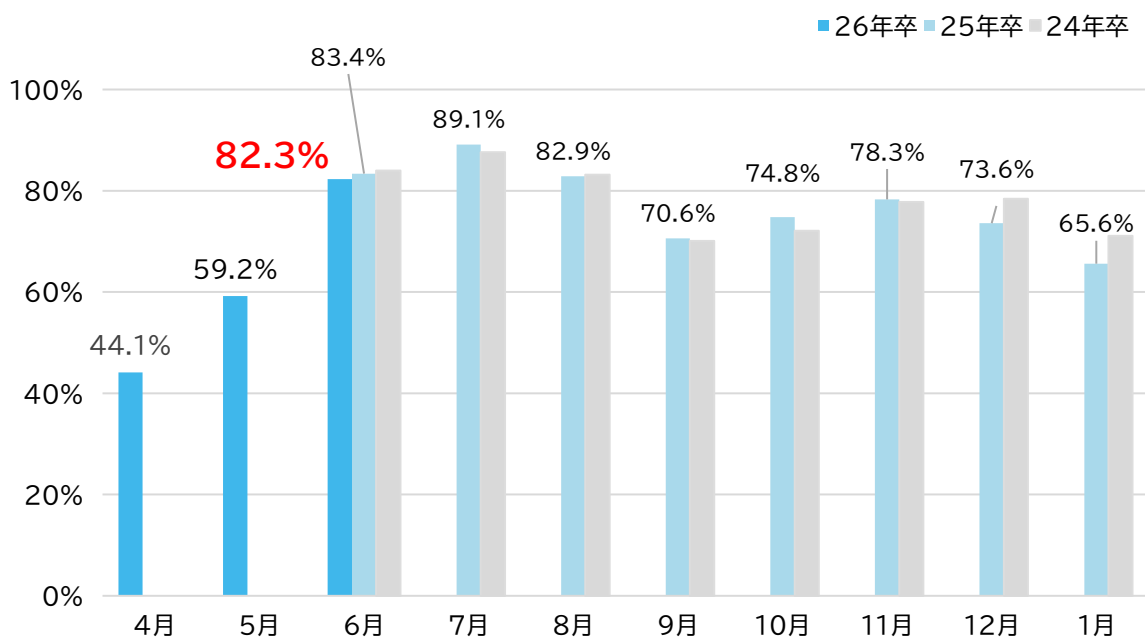
## ■□本資料について□■

本資料に掲載のデータ、図版等の無断転載を禁じます。  
資料のご利用やご質問等に関しては下記にご連絡ください。  
株式会社マイナビ 社長室 キャリアリサーチ統括部

【図2】 インターンシップ・仕事体験に参加した割合(累計)



【図3】 インターンシップ・仕事体験に申し込んだ割合(単月)

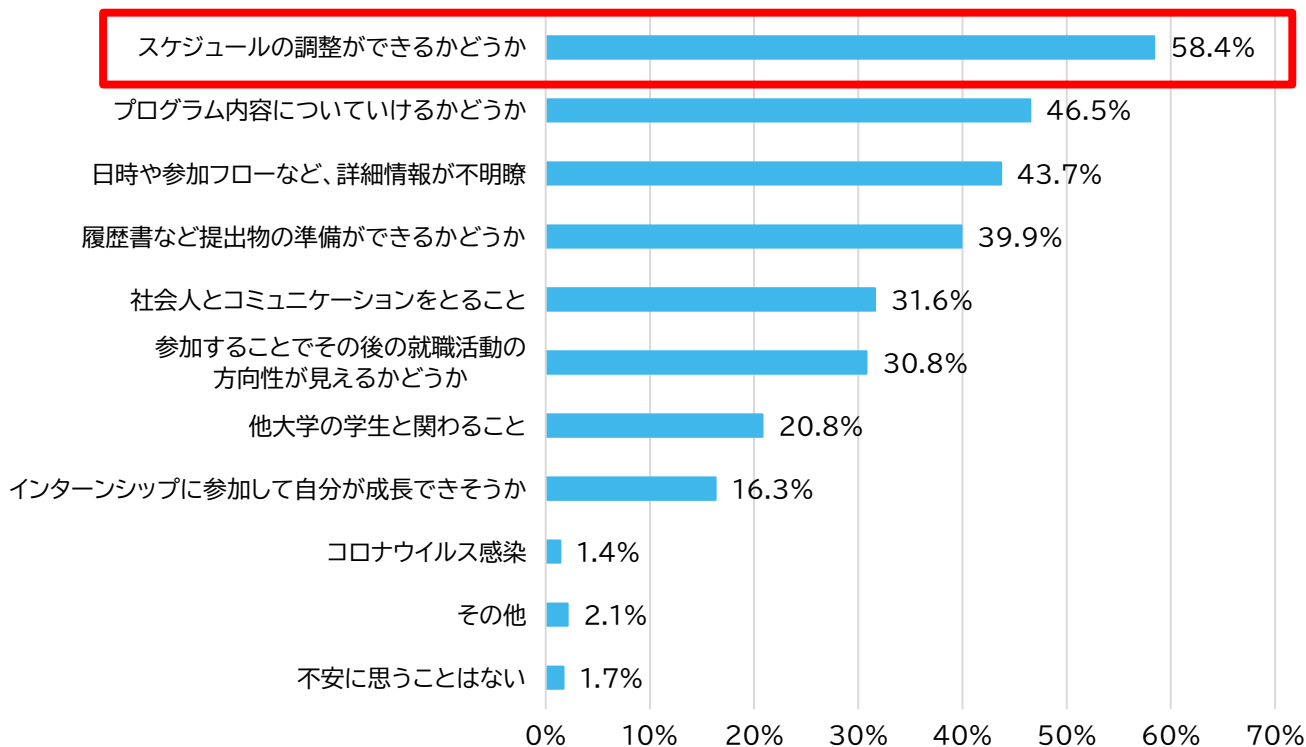


## ■ インターンシップ・仕事体験の応募時に不安に感じることは「スケジュール調整(58.4%)」が最多

インターンシップ・仕事体験に応募する際に不安に感じることを聞くと「スケジュールの調整ができるかどうか」が58.4%で最多だった。夏休みには長期休暇中にしか参加できないような開催日数の長いインターンシップ・仕事体験も開催されることから、多くの学生がスケジュール調整に不安を感じていると考えられる。

【図4】

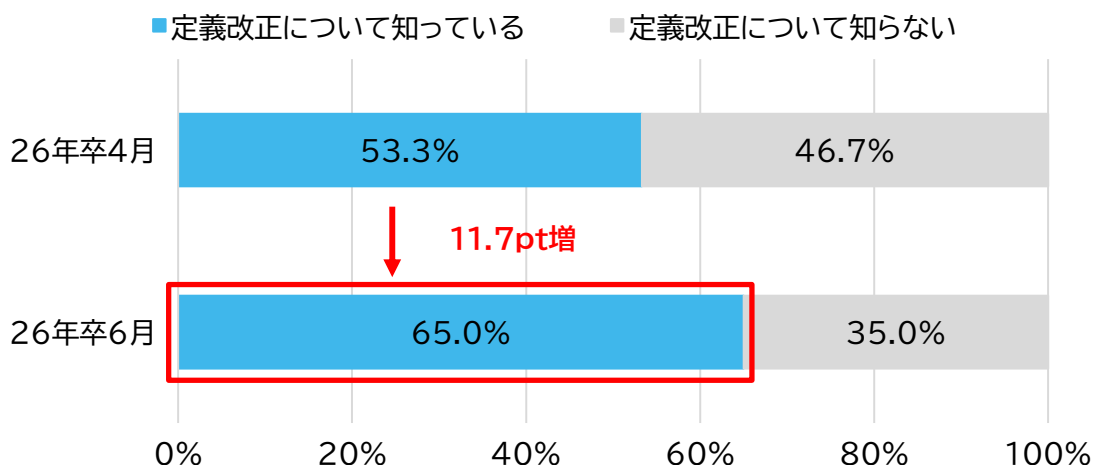
【図4】 インターンシップ・仕事体験応募時に不安に思うこと



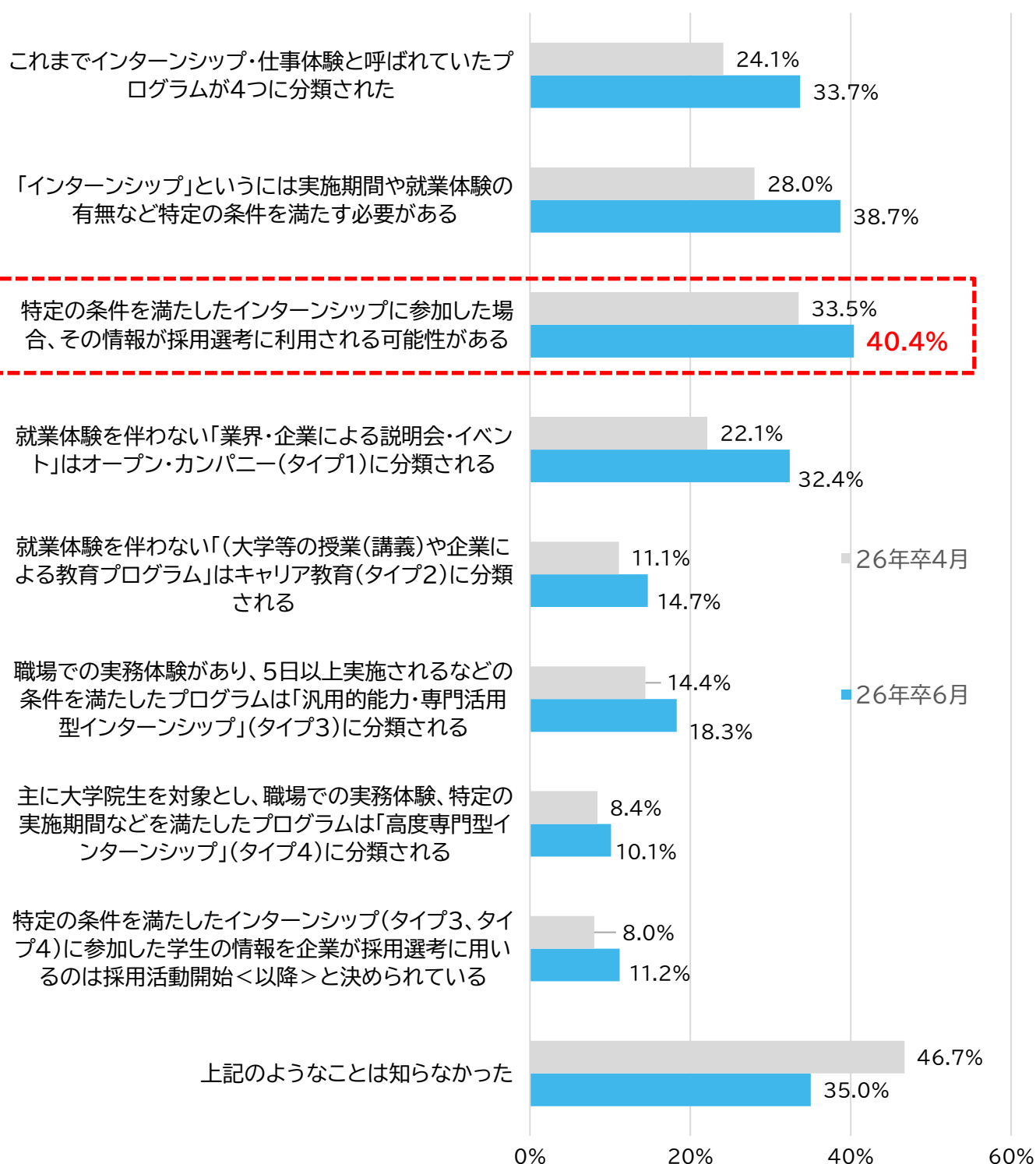
## ■ 「インターンシップ」の定義改正について、65.0%の学生が知っているという回答

「インターンシップ」に関する定義改正について、知っている学生は65.0%で、4月調査の53.3%を11.7pt上回った。改正された項目で最も認知度が高かったのは「特定の条件を満たしたインターンシップに参加した場合、その情報が採用選考に利用される可能性がある(40.4%)」、次いで「特定の要件(就業体験、実施期間等)を満たしたプログラムのみインターンシップという(38.7%)」、「4つのプログラムに分類された(33.7%)」となった。4月の調査時よりも全ての項目で認知度が高くなった。【図5、6】

【図5】 「インターンシップ」に関する定義等が改正されたことを知っているかの割合



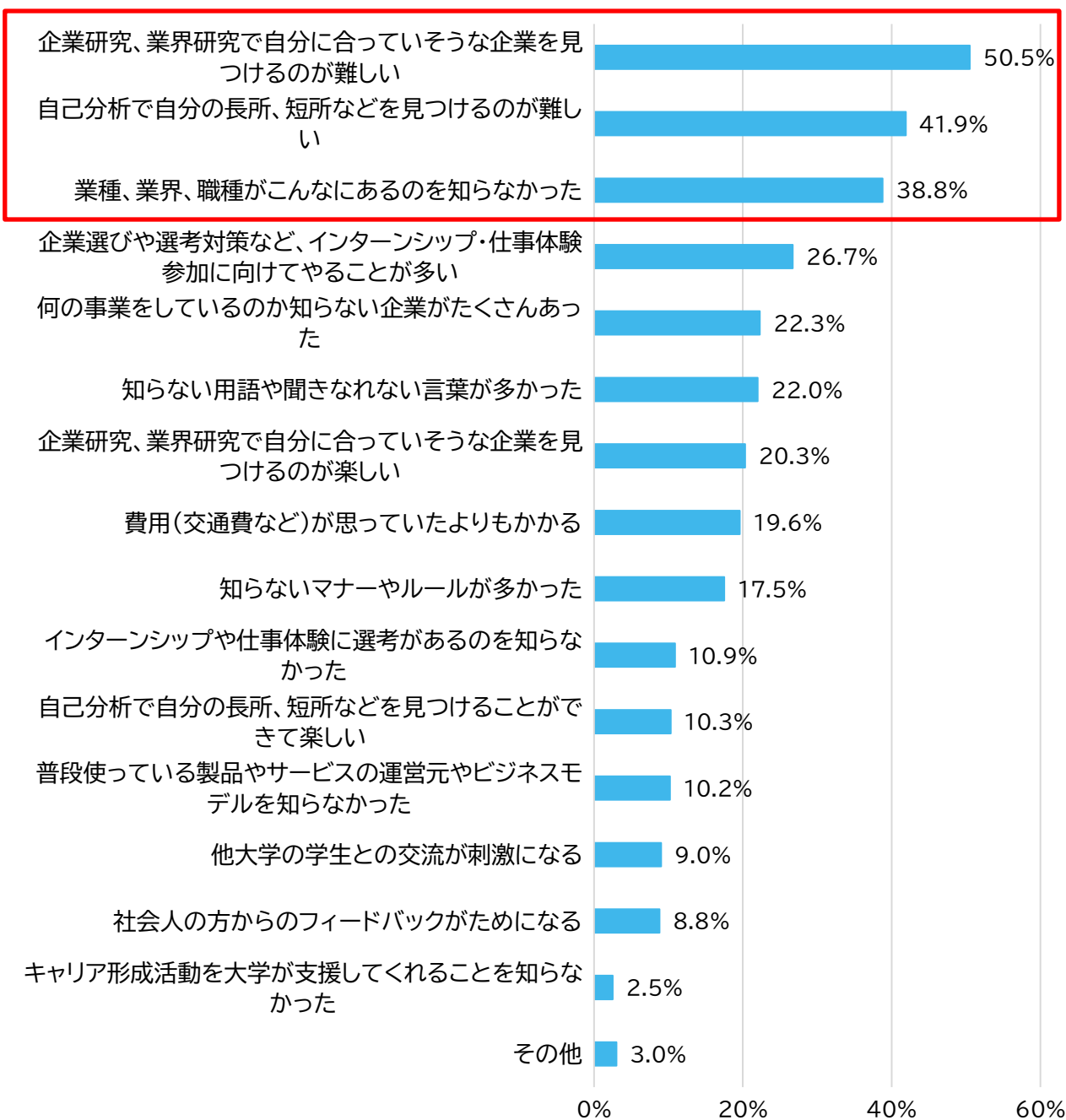
【図6】「インターンシップ」に関する定義等が改正されたことを知っているか



■ インターンシップ・仕事体験の準備を進める中で最も多かった驚きは、「企業研究、業界研究で自分に合った企業を見つけるのが難しい(50.5%)」

インターンシップ・仕事体験の準備を進める中で、意外だったことや想定していなかったことを聞くと、最も多かったのが「企業研究、業界研究で自分に合った企業を見つけるのが難しい(50.5%)」、次いで「自己分析で自分の長所、短所などを見つけるのが難しい(41.9%)」となった。一方で「業種、業界、職種がこんなにあるのを知らなかった(38.8%)」、「企業研究、業界研究で自分に合った企業を見つけるのが楽しい(20.3%)」という回答もあった。自分自身と向き合う中で、多岐にわたる業種や職種の中から、自分に適した企業を探す大変さを感じていることがわかる。【図7】

【図7】 インターンシップ・仕事体験や就職活動の準備を進める中で、意外だったことや想定していなかったこと、初めて知ったこと



## 調査概要

### ■回答者データ

文理男女

全体	文系	理系	文系男子	文系女子	理系男子	理系女子
3,695	2,174	1,521	598	1,576	764	757

理系系統別分類

理系全体	学部	大学院	機電系	情報系	土木・建築系	化学系	薬学系	その他理系
1,521	898	623	252	297	196	200	167	409

現住所エリア

北海道	東北	関東	甲信越	東海	北陸	関西	中国	四国	九州
99	138	1,381	97	445	96	854	159	71	346

### ■設問項目

回答形式: 単一回答(SA)、複数回答(MA)、自由記述(FA)

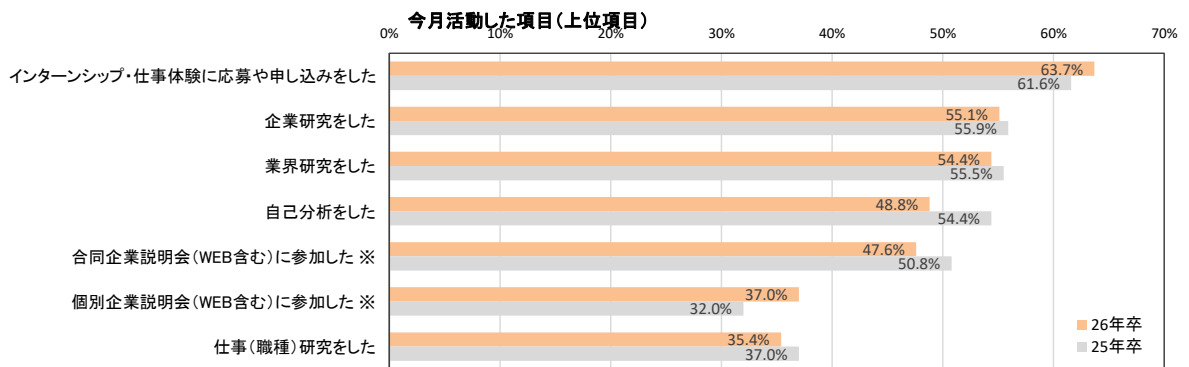
- (1) 【全員】今月の活動について、実際に活動した項目をすべて選んでください。(MA) …P7
- (2) 【全員】25年卒から「インターンシップ」に関する定義等が改正されたことは知っていますか。(MA) …P7
- (3) 【全員】インターンシップ・仕事体験に参加する目的として当てはまるものをすべて選んでください。(MA) …P8
- (4) 【全員】インターンシップ・仕事体験や、オープン・カンパニー、キャリア教育について、どのような方針で活動しますか。(SA) …P8
- (5) 【全員】インターンシップに参加した学生の情報を採用選考に利用するプログラムに参加したいと思いますか。(SA) …P9
- (6) 【参加したい、自信がついてから参加したいと答えた方】なぜ参加したいと思うのですか。(MA) …P9
- (7) 【あまり参加したくない、参加したくないと答えた方】なぜ参加したくないと思うのですか。(MA) …P9
- (8) 【全員】在学中、インターンシップ・仕事体験には全部で何社くらい参加したいと思いますか。(SA) …P10
- (9) 【全員】今後インターンシップ・仕事体験に参加したい(する)時期を選んでください。(MA) …P10
- (10) 【全員】参加したことのあるインターンシップに関する合同説明会を選んでください。(MA) …P10
- (11) 【インターンシップ・仕事体験に関する合同説明会に参加したことのある学生限定】参加した目的をすべて選んでください。(MA) …P10
- (12) 【全員】インターンシップ・仕事体験に初めて【応募や申し込み】をしたのはいつですか。(SA) …P11
- (13) 【全員】インターンシップ・仕事体験に初めて【参加】をしたのはいつですか。(SA) …P11
- (14) 【全員】応募したインターンシップ・仕事体験を知ったきっかけとして当てはまるものをすべて選んでください。(MA) …P11
- (15) 【全員】インターンシップ・仕事体験の応募や申し込みをするにあたり、重視することをすべて選んでください。(MA) …P11
- (16) 【全員】参加したいと思うインターンシップ・仕事体験のプログラム内容をすべて選んでください。(MA) …P11
- (17) 【全員】今月何社のインターンシップ・仕事体験に【応募や申し込み】をしましたか。(SA) …P12
- (18) 【全員】今月インターンシップ・仕事体験の選考を受けましたか。(MA) …P12
- (19) 【選考を受けた方】今月、何社のインターンシップ・仕事体験の選考を受けましたか。(SA) …P12
- (20) 【全員】今月、何社のインターンシップ・仕事体験など【就業体験がある】活動に参加しましたか。(SA) …P13
- (21) 【全員】これまで、何社のインターンシップ・仕事体験など【就業体験がある】活動に参加しましたか。(SA) …P13
- (22) 【全員】今月、何社のオープン・カンパニーや企業主催の教育プログラムなどに参加しましたか。(SA) …P14
- (23) 【全員】これまで、何社のオープン・カンパニーや企業主催の教育プログラムなどに参加しましたか。(SA) …P14
- (24) 【今月参加した方】今月参加したインターンシップ・仕事体験の業種を選んでください。(MA) …P15
- (25) 【今月参加した方】今月インターンシップ・仕事体験に参加した企業の従業員規模を選んでください。(MA) …P15
- (26) 【全員】インターンシップ・仕事体験先を選ぶ際、就職活動を意識していますか。(SA) …P16
- (27) 【全員】インターンシップ・仕事体験応募時に感じる不安で、当てはまるものを全て選んでください。(MA) …P16
- (28) 【全員】インターンシップ・仕事体験の「選考」に関して不安に思うことはありますか。当てはまるものをすべて選んでください。(MA) …P16
- (29) 【全員】インターンシップ・仕事体験や就職活動の準備を進める中で、意外だったこと、想定していなかったこと、初めて知ったことを教えてください。(MA) …P16

(1) 【全員】今月の活動について、実際に活動した項目をすべて選んでください。(MA)

	全体	文系	理系	文系男子	文系女子	理系男子	理系女子	25年卒全体	増減
回答数	3,695	2,174	1,521	598	1,576	764	757	3,857	-
業界研究をした	54.4%	53.0%	56.7%	53.8%	52.2%	59.9%	51.0%	55.5%	-1.1%
企業研究をした	55.1%	51.6%	60.8%	50.5%	52.6%	61.5%	59.6%	55.9%	-0.8%
仕事(職種)研究をした	35.4%	31.8%	41.2%	31.3%	32.4%	43.8%	36.3%	37.0%	-1.6%
自己分析をした	48.8%	49.9%	47.1%	48.8%	50.9%	46.6%	48.1%	54.4%	-5.6%
OB・OG、社会人の話を聞いた	13.7%	13.5%	14.0%	13.9%	13.1%	13.5%	14.8%	15.1%	-1.4%
大学のキャリアセンターに相談した	18.4%	21.7%	13.2%	20.6%	22.8%	11.9%	15.6%	17.1%	1.3%
大学主催のガイダンスに出席した	30.0%	33.4%	24.7%	33.6%	33.2%	25.0%	24.0%	32.9%	-2.9%
インターンシップ・仕事体験に応募や申し込みをした	63.7%	63.9%	63.4%	60.4%	67.4%	62.8%	64.5%	61.6%	2.1%
個別企業説明会(WEB含む)に参加した ※	37.0%	36.1%	38.6%	31.9%	40.2%	35.6%	43.9%	32.0%	5.0%
合同企業説明会(WEB含む)に参加した ※	47.6%	50.0%	43.9%	45.5%	54.5%	39.0%	52.6%	50.8%	-3.2%
エントリーシートを取り寄せた ※	4.8%	4.8%	4.7%	4.5%	5.1%	4.5%	5.2%	5.5%	-0.7%
エントリーシートを提出した ※	31.1%	28.8%	34.7%	26.3%	31.4%	36.0%	32.5%	32.2%	-1.1%
エントリーシートが通過した ※	12.2%	11.1%	13.9%	10.4%	11.9%	14.4%	12.9%	13.2%	-1.0%
適性検査や筆記試験を受けた ※	27.8%	25.9%	30.7%	24.9%	26.9%	32.9%	26.8%	29.6%	-1.8%
面接を受けた(WEB含む) ※	7.1%	7.0%	7.3%	7.9%	6.1%	7.7%	6.5%	7.3%	-0.2%
インターンシップ・仕事体験に参加した	12.5%	13.6%	10.6%	12.4%	14.8%	9.0%	13.5%	13.7%	-1.2%
リクルーターと会った(WEB含む)	3.0%	2.4%	3.9%	2.8%	2.0%	3.7%	4.4%	3.3%	-0.3%
面接以外で人事担当者と会った(WEB含む)	6.9%	6.6%	7.4%	5.2%	8.0%	7.1%	8.1%	7.3%	-0.4%
上記に当てはまるものはない	1.5%	1.5%	1.6%	1.7%	1.3%	1.7%	1.5%	2.0%	-0.5%

※ インターンシップ・仕事体験に関するものに限定

<上位3項目に着色>



(2) 【全員】25年卒から「インターンシップ」に関する定義等が改正されたことは知っていますか。(MA)

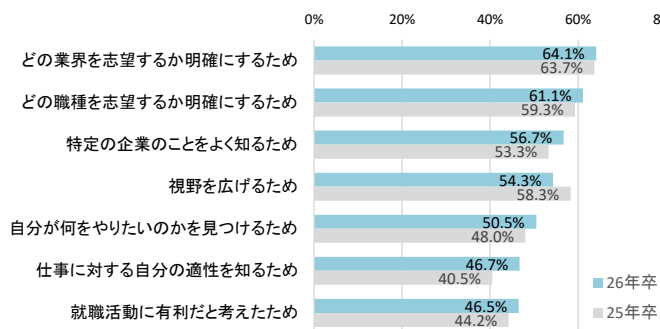
	全体	文系	理系	文系男子	文系女子	理系男子	理系女子	25年卒全体
回答数	3,695	2,174	1,521	598	1,576	764	757	3,857
これまでインターンシップ・仕事体験と呼ばれていたプログラムが4つに分類された	33.7%	33.2%	34.3%	33.3%	33.2%	35.2%	32.8%	29.3%
「インターンシップ」というには実施期間や就業体験の有無など特定の条件を満たす必要がある	38.7%	38.6%	39.0%	37.6%	39.5%	36.6%	43.2%	39.4%
特定の条件を満たしたインターンシップに参加した場合、その情報が採用選考に利用される可能性がある	40.4%	39.6%	41.8%	34.8%	44.4%	39.9%	45.0%	47.9%
就業体験を伴わない「業界・企業による説明会・イベント」はオープン・カンパニー(タイプ1)に分類される	32.4%	33.9%	30.0%	29.3%	38.6%	27.4%	34.7%	22.8%
就業体験を伴わない「(大学等の授業(講義)や企業による教育プログラム)」はキャリア教育(タイプ2)に分類される	14.7%	14.6%	14.9%	13.9%	15.2%	15.2%	14.4%	13.0%
職場での実務体験があり、5日以上実施されるなどの条件を満たしたプログラムは「汎用的能力・専門活用型インターンシップ」(タイプ3)に分類される	18.3%	17.8%	19.2%	16.2%	19.3%	18.6%	20.3%	18.1%
主に大学院生を対象とし、職場での実務体験、特定の実施期間などを満たしたプログラムは「高度専門型インターンシップ」(タイプ4)に分類される	10.1%	9.0%	11.9%	9.4%	8.6%	11.9%	11.9%	11.2%
特定の条件を満たしたインターンシップ(タイプ3、タイプ4)に参加した学生の情報を企業が採用選考に用いるのは採用活動開始<以降>と決められている	11.2%	11.0%	11.5%	11.4%	10.6%	11.5%	11.4%	11.6%
上記のようなことは知らなかった	35.0%	34.8%	35.2%	37.0%	32.7%	35.5%	34.6%	31.9%



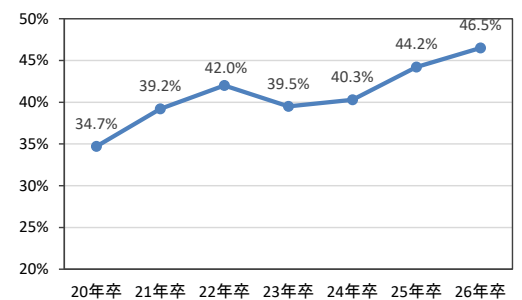
(3) 【全員】インターンシップ・仕事体験に参加する目的として当てはまるものをすべて選んでください。(MA)

	全体	文系	理系	文系男子	文系女子	理系男子	理系女子	25年卒全体
回答数	3,683	2,165	1,518	594	1,571	763	755	3,846
どの業界を志望するか明確にするため	64.1%	63.0%	65.8%	62.8%	63.1%	64.5%	68.1%	63.7%
どの職種を志望するか明確にするため	61.1%	60.1%	62.7%	59.6%	60.5%	61.7%	64.4%	59.3%
特定の企業のことをよく知るため	56.7%	56.2%	57.5%	54.9%	57.5%	57.4%	57.7%	53.3%
視野を広げるため	54.3%	54.7%	53.7%	56.1%	53.3%	54.7%	51.9%	58.3%
自分の専攻が社会で役に立つか知るため	16.5%	16.2%	17.0%	16.2%	16.2%	17.6%	16.0%	15.6%
志望企業や志望業界で働くことを経験するため	38.7%	38.1%	39.8%	37.7%	38.5%	40.5%	38.4%	32.8%
自分の力を試すため	22.4%	22.6%	22.1%	22.6%	22.6%	23.1%	20.3%	19.9%
自分が何をやりたいのかを見つけるため	50.5%	49.8%	51.8%	49.0%	50.5%	50.7%	53.6%	48.0%
仕事に対する自分の適性を知るため	46.7%	45.6%	48.3%	44.9%	46.3%	48.6%	47.8%	40.5%
就職活動に有利だと考えたため	46.5%	46.1%	47.2%	48.0%	44.2%	48.0%	45.8%	44.2%
就職活動に対する意識・意欲を高めるため	30.3%	29.8%	31.3%	30.3%	29.2%	31.3%	31.1%	30.6%
単位を取得するため	2.7%	2.3%	3.3%	1.9%	2.8%	3.4%	3.0%	2.7%
人脈を広げるため	7.5%	7.6%	7.3%	7.6%	7.7%	7.5%	6.9%	6.9%
自己PRのために企業に話せるネタを作りたいから	15.5%	15.8%	14.9%	17.2%	14.4%	15.7%	13.5%	12.7%
興味のある企業がインターンシップ・仕事体験を開催しているので接点を持ちたい	30.7%	30.0%	31.7%	29.5%	30.6%	31.5%	32.2%	26年卒から追加
選考開始時期が早い企業を志望しているためその準備をしたい	12.1%	13.4%	10.2%	14.0%	12.8%	10.4%	9.8%	26年卒から追加
周囲の友人に遅れを取りたくない	21.0%	21.2%	20.7%	19.0%	23.3%	20.8%	20.5%	26年卒から追加
とりあえず、インターンシップ・仕事体験には参加するものだと思う	26.9%	27.1%	26.5%	26.8%	27.4%	25.8%	27.8%	26年卒から追加
その他	0.2%	0.3%	0.2%	0.3%	0.2%	-	0.5%	0.6%

インターンシップ・仕事体験に参加する目的(上位項目)



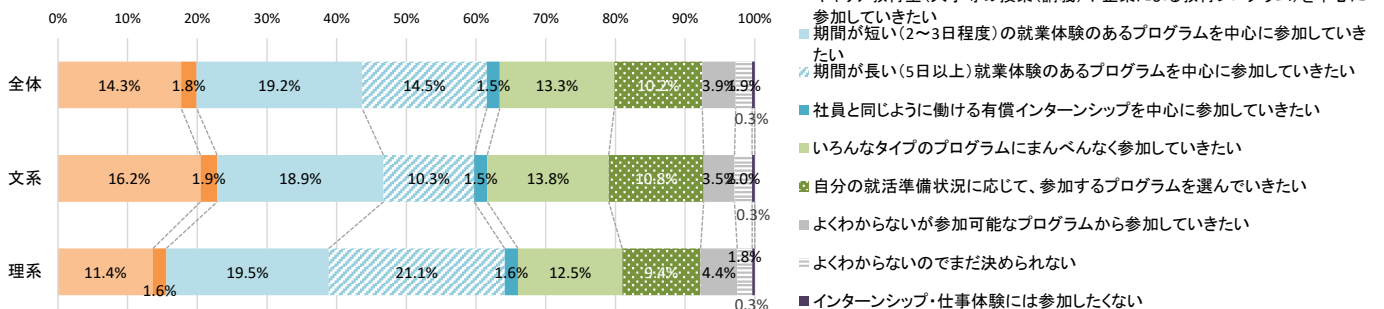
「就職活動に有利だと考えたため」経年推移



(4) 【全員】インターンシップ・仕事体験や、オープン・カンパニー、キャリア教育について、どのような方針で活動しますか。(SA)

	全体	文系	理系	文系男子	文系女子	理系男子	理系女子	25年卒全体
回答数	3,695	2,174	1,521	598	1,576	764	757	3,857
オープン・カンパニー型(業界・企業による説明会・イベント)を中心に参加していきたい	14.3%	16.2%	11.4%	18.9%	13.5%	10.9%	12.4%	13.0%
キャリア教育型(大学等の授業(講義)や企業による教育プログラム)を中心に参加していきたい	1.8%	1.9%	1.6%	2.3%	1.4%	2.0%	0.9%	1.3%
期間が短い(半日・1日)の就業体験のあるプログラムを中心に参加していきたい	19.1%	20.8%	16.4%	20.1%	21.6%	14.9%	19.2%	26年卒から追加
期間が短い(2~3日程度)の就業体験のあるプログラムを中心に参加していきたい	19.2%	18.9%	19.5%	19.7%	18.1%	20.3%	18.1%	31.4%
期間が長い(5日以上)就業体験のあるプログラムを中心に参加していきたい	14.5%	10.3%	21.1%	11.7%	8.9%	25.4%	13.3%	13.2%
社員と同じように働ける有償インターンシップを中心に参加していきたい	1.5%	1.5%	1.6%	1.3%	1.6%	2.1%	0.8%	1.7%
いろいろなタイプのプログラムにまんべんなく参加していきたい	13.3%	13.8%	12.5%	10.4%	17.2%	11.9%	13.6%	16.0%
自分の就活準備状況に応じて、参加するプログラムを選んでいきたい	10.2%	10.8%	9.4%	9.5%	12.1%	7.5%	12.8%	12.7%
よくわからないが参加可能なプログラムから参加していきたい	3.9%	3.5%	4.4%	2.8%	4.3%	3.1%	6.7%	6.4%
よくわからないのでまだ決められない	1.9%	2.0%	1.8%	2.8%	1.1%	1.7%	1.8%	3.8%
インターンシップ・仕事体験には参加したくない	0.3%	0.3%	0.3%	0.3%	0.3%	0.3%	0.3%	0.4%

インターンシップ・仕事体験に参加するにあたって  
どのような方針で活動したいか





(5) 【全員】インターンシップに参加した学生の情報を採用選考に利用するプログラムに参加したいと思いますか。(SA)

	全体	文系	理系	文系男子	文系女子	理系男子	理系女子	25年卒全体
回答数	3,695	2,174	1,521	598	1,576	764	757	3,857
すぐにも参加したい	39.8%	38.1%	42.6%	41.1%	35.0%	44.6%	38.8%	36.3%
自信がついてから参加したい	41.2%	43.0%	38.3%	38.5%	47.6%	36.4%	41.6%	42.7%
まだよくわからない	16.2%	16.2%	16.2%	17.4%	14.9%	16.2%	16.2%	18.3%
あまり参加したくない	2.0%	1.9%	2.2%	1.8%	1.9%	2.1%	2.4%	2.3%
参加したくない	0.8%	0.9%	0.8%	1.2%	0.6%	0.7%	0.9%	0.4%

(6) 【参加したい、自信がついてから参加したいと答えた方】なぜ参加したいと思うのですか。(MA)

	全体	文系	理系	文系男子	文系女子	理系男子	理系女子
回答数	3,592	2,117	1,475	580	1,537	743	732
入社したい企業(企業群)が明確だから	25.3%	22.7%	29.4%	26.0%	19.5%	31.1%	26.4%
人事担当などに自身の存在をアピールするため	26.6%	25.9%	27.8%	26.9%	24.9%	29.2%	25.1%
インターンシップに参加すると本選考で有利になると思うから	53.4%	52.1%	55.4%	50.7%	53.5%	54.9%	56.1%
企業や学校が参加を勧めているから	6.5%	6.8%	6.2%	7.8%	5.8%	6.9%	4.9%
職場の雰囲気を経験できるから	33.5%	33.2%	33.8%	29.8%	36.6%	30.4%	40.0%
実際に働いている人からフィードバックをもらえるから	21.4%	20.9%	22.2%	19.3%	22.5%	21.5%	23.5%
長期休みの間に行けるため、学業との両立の妨げにならないから	13.3%	14.2%	11.7%	13.4%	15.0%	12.2%	10.7%
職種の具体的な仕事内容を体験できるから	21.3%	21.3%	21.1%	18.4%	24.2%	19.5%	24.0%
他の学生に遅れを取りたくないから	14.6%	15.4%	13.2%	16.6%	14.3%	14.1%	11.6%
早く就職活動を終わらせたいから	16.8%	17.0%	16.5%	13.3%	20.6%	15.6%	18.0%
自分の実力(社会人としての)を試したいから	7.0%	6.5%	7.6%	7.4%	5.7%	8.6%	5.9%
その他	10.3%	9.6%	11.4%	9.0%	10.1%	10.4%	13.4%

(7) 【あまり参加したくない、参加したくないと答えた方】なぜ参加したくないと思うのですか。(MA)

	全体	文系	理系	文系男子	文系女子	理系男子	理系女子
回答数	689	396	293	122	274	145	148
入社したい企業(企業群)がまだ明確ではないから	23.8%	29.1%	15.4%	30.3%	27.7%	14.5%	16.9%
他のプログラム(タイプ1,2)から参加したいから	4.1%	3.2%	5.4%	2.5%	4.0%	6.2%	4.1%
まだ自分に実力(社会人としての)がないと思うから	15.1%	17.0%	12.3%	18.0%	15.7%	12.4%	12.2%
5日以上のプログラムであるため時間的余裕がないから	8.7%	8.2%	9.3%	9.0%	7.3%	9.7%	8.8%
学問との両立が難しいから	9.3%	9.4%	9.1%	10.7%	8.0%	9.0%	9.5%
希望する職種ではインターンシップの募集をしていないから	3.2%	4.3%	1.6%	5.7%	2.6%	1.4%	2.0%
選考対策が不十分であるから	9.7%	9.8%	9.5%	9.8%	9.9%	7.6%	12.8%
他の学生と比較されるのがいやだから	3.1%	2.6%	3.7%	0.8%	4.7%	2.8%	5.4%
金銭的に余裕がないから(交通費や宿泊費など)	4.3%	3.2%	6.0%	2.5%	4.0%	4.8%	8.1%
その他	50.9%	46.9%	57.3%	42.6%	51.8%	54.5%	62.2%

(8) 【全員】在学中、インターンシップ・仕事体験には全部で何社くらい参加したいと思いますか。(SA)

	全体	文系	理系	文系男子	文系女子	理系男子	理系女子	25年卒全体
回答数	3,695	2,174	1,521	598	1,576	764	757	3,857
3社くらい(1~3社)	19.8%	17.5%	23.4%	18.4%	16.6%	24.0%	22.3%	16.0%
5社くらい(4~5社)	40.8%	38.8%	44.1%	38.6%	39.0%	44.5%	43.3%	37.4%
10社くらい(6~10社)	28.0%	30.3%	24.4%	30.1%	30.5%	24.1%	25.1%	32.1%
15社くらい(11~15社)	5.7%	6.7%	4.2%	6.0%	7.3%	3.5%	5.4%	7.9%
20社くらい(16~20社)	3.1%	3.9%	1.9%	4.2%	3.6%	1.8%	2.0%	3.2%
20社よりたくさん(21社~)	2.1%	2.4%	1.4%	2.3%	2.5%	1.6%	1.2%	2.8%
インターンシップには参加したくない(0社)	0.5%	0.5%	0.6%	0.3%	0.6%	0.5%	0.7%	0.5%

(9) 【全員】今後インターンシップ・仕事体験に参加したい(する)時期を選んでください。(MA)

	全体	文系	理系	文系男子	文系女子	理系男子	理系女子	25年卒全体
回答数	3,678	2,163	1,515	596	1,567	761	754	3,841
7月上旬	15.9%	15.9%	15.8%	15.6%	16.2%	15.2%	16.8%	17.9%
7月中旬	17.9%	17.9%	18.0%	16.9%	18.8%	16.4%	20.7%	20.9%
7月下旬	28.7%	28.6%	28.8%	27.7%	29.5%	27.3%	31.6%	33.1%
8月上旬	60.1%	60.4%	59.6%	61.4%	59.3%	58.6%	61.3%	63.3%
8月中旬	67.4%	66.6%	68.8%	65.8%	67.5%	70.7%	65.3%	71.3%
8月下旬	70.3%	69.2%	72.2%	68.1%	70.2%	73.7%	69.5%	73.4%
9月上旬	64.2%	64.0%	64.6%	63.4%	64.5%	66.2%	61.7%	67.2%
9月中旬	44.8%	45.1%	44.2%	46.1%	44.0%	45.2%	42.4%	46.9%
9月下旬	30.7%	30.7%	30.8%	31.5%	29.9%	31.4%	29.6%	34.1%
10月以降	27.3%	27.4%	27.2%	28.0%	26.7%	28.6%	24.7%	33.0%

(10) 【全員】参加したことのあるインターンシップに関する合同説明会を選んでください。(MA)

	全体	文系	理系	文系男子	文系女子	理系男子	理系女子	25年卒全体
回答数	3,695	2,174	1,521	598	1,576	764	757	3,857
大学内の合同説明会(対面式)	29.3%	28.5%	30.7%	30.1%	26.8%	31.2%	29.9%	25.2%
大学内の合同説明会(WEB)	20.1%	19.5%	21.2%	19.6%	19.4%	22.1%	19.6%	26.1%
学外の合同説明会(対面式)	41.0%	46.1%	32.9%	46.3%	45.8%	31.0%	36.3%	41.1%
学外の合同説明会(WEB)	52.7%	50.8%	55.6%	47.7%	53.9%	51.7%	62.6%	54.5%
参加したことがない	18.3%	18.1%	18.5%	17.9%	18.4%	19.6%	16.4%	17.2%
参加経験あり	81.7%	81.9%	81.5%	82.1%	81.6%	80.4%	83.6%	82.8%

(11) 【インターンシップ・仕事体験に関する合同説明会に参加したことのある学生限定】参加した目的をすべて選んでください。(MA)

	全体	文系	理系	文系男子	文系女子	理系男子	理系女子	25年卒全体
回答数	2,869	1,685	1,184	465	1,220	584	600	3,034
インターネットでは分からない情報を得るため	52.9%	51.9%	54.5%	54.6%	49.1%	57.4%	49.7%	52.3%
目的の企業の話を聞くため	45.2%	42.2%	50.1%	42.8%	41.6%	50.9%	48.8%	49.3%
特定の業界の話を聞くため	33.5%	31.5%	36.8%	34.0%	28.9%	39.2%	32.5%	36.7%
様々な企業を発見するため	52.3%	53.7%	50.0%	49.7%	57.8%	50.0%	50.0%	57.0%
複数の業界を比較・検討するため	32.4%	32.6%	32.2%	28.2%	37.0%	30.7%	34.8%	37.0%
選考対策講座や参加に向けたアドバイスを受けるため	15.1%	14.6%	15.9%	12.3%	16.9%	15.9%	15.8%	18.9%
参加特典をもらうため	15.9%	15.4%	16.8%	13.1%	17.6%	14.2%	21.3%	17.5%
インターンシップ・就活準備の雰囲気を知るため	36.3%	36.4%	36.0%	33.8%	39.1%	34.8%	38.2%	44.3%
選考で有利になる情報が得られると考えたため	19.5%	19.3%	20.0%	19.6%	18.9%	19.3%	21.0%	23.0%
特に目的はなく参加した	1.7%	1.7%	1.9%	2.2%	1.1%	2.1%	1.5%	1.9%
その他	0.4%	0.5%	0.4%	0.4%	0.5%	0.2%	0.7%	0.7%

(12) 【全員】インターンシップ・仕事体験に初めて【応募や申し込み】をしたのはいつですか。(SA)

	全体	文系	理系	文系男子	文系女子	理系男子	理系女子	25年卒全体
回答数	3,695	2,174	1,521	598	1,576	764	757	3,857
2024年3月以前	7.0%	5.9%	8.9%	5.5%	6.2%	7.9%	10.8%	11.1%
2024年4月	9.2%	9.5%	8.8%	9.2%	9.8%	9.0%	8.3%	9.8%
2024年5月	23.1%	23.8%	22.0%	24.7%	22.8%	22.4%	21.3%	23.7%
2024年6月	35.0%	34.8%	35.3%	33.4%	36.1%	35.2%	35.5%	41.3%
応募や申し込みをしたことはない	25.7%	26.1%	25.0%	27.1%	25.1%	25.5%	24.0%	14.2%
応募・申し込み経験あり	74.3%	73.9%	75.0%	72.9%	74.9%	74.5%	76.0%	85.8%

(13) 【全員】インターンシップ・仕事体験に初めて【参加】をしたのはいつですか。(SA)

	全体	文系	理系	文系男子	文系女子	理系男子	理系女子	25年卒全体
回答数	3,695	2,174	1,521	598	1,576	764	757	3,857
2023年12月以前	7.8%	7.2%	8.8%	7.4%	7.0%	8.8%	9.0%	
2024年1月	0.7%	0.7%	0.7%	0.7%	0.6%	0.8%	0.5%	26年卒から追加
2024年2月	1.4%	1.5%	1.3%	1.7%	1.4%	1.4%	1.1%	26年卒から追加
2024年3月	1.9%	2.0%	1.8%	2.3%	1.6%	1.3%	2.8%	26年卒から追加
2024年4月	8.8%	8.8%	8.9%	11.0%	6.6%	9.8%	7.1%	2.5%
2024年5月	7.2%	7.9%	6.1%	7.4%	8.4%	6.2%	5.9%	6.8%
2024年6月	15.7%	17.4%	13.0%	17.4%	17.3%	11.9%	14.9%	19.7%
参加したことがない	56.5%	54.6%	59.4%	52.2%	57.0%	59.8%	58.7%	60.2%
参加経験あり	43.5%	45.4%	40.6%	47.8%	43.0%	40.2%	41.3%	39.8%

(14) 【全員】応募したインターンシップ・仕事体験を知ったきっかけとして当てはまるものをすべて選んでください。(MA)

	全体	文系	理系	文系男子	文系女子	理系男子	理系女子	25年卒全体
回答数	3,474	2,035	1,439	561	1,474	719	720	3,673
就職情報サイトやアプリなどから案内があつて	70.5%	70.3%	70.8%	71.1%	69.5%	71.1%	70.3%	69.9%
学校のガイダンスなどで案内があつて	29.9%	29.7%	30.1%	30.5%	29.0%	28.8%	32.4%	35.1%
学校内の業界研究等で企業から告知されて	11.2%	10.8%	11.7%	10.2%	11.5%	12.2%	10.8%	13.3%
インターンシップイベントに参加して※WEB含む	30.1%	30.3%	29.6%	30.7%	30.0%	29.9%	29.2%	33.5%
インターンシップの告知を交通広告やテレビで見て	7.1%	7.6%	6.2%	8.7%	6.5%	6.8%	5.0%	6.6%
大学の職員・教授に勧められて	6.1%	5.7%	6.9%	5.2%	6.2%	7.1%	6.5%	5.8%
先輩に勧められて	6.9%	7.0%	6.7%	7.5%	6.5%	7.2%	5.8%	7.1%
友人に勧められて	9.3%	8.4%	10.7%	7.7%	9.2%	12.0%	8.3%	10.4%
両親・保護者・きょうだいに勧められて	3.3%	2.9%	3.9%	2.0%	3.8%	4.6%	2.8%	3.8%
SNSで評判を聞いて	3.8%	3.1%	4.7%	2.7%	3.6%	5.1%	4.0%	26年卒から追加

(15) 【全員】インターンシップ・仕事体験の応募や申込みをするにあたり、重視することをすべて選んでください。(MA)

	全体	文系	理系	文系男子	文系女子	理系男子	理系女子	25年卒全体
回答数	3,675	2,159	1,516	594	1,565	759	757	3,840
興味のある業界・職種である	82.3%	82.0%	82.7%	83.0%	81.0%	81.7%	84.5%	83.7%
参加期間が「長期間」である	8.6%	8.9%	8.1%	9.6%	8.2%	7.9%	8.5%	9.4%
参加期間が「短期間」である	26.9%	26.5%	27.5%	26.4%	26.6%	26.2%	29.9%	33.1%
授業・研究・試験などと日程が重複しない	54.1%	52.9%	56.0%	51.9%	53.9%	57.2%	53.8%	59.3%
対面形式で開催される	26.2%	26.0%	26.7%	23.6%	28.4%	27.1%	25.9%	26.2%
オンラインで開催される	12.1%	11.7%	12.8%	10.6%	12.8%	12.3%	13.9%	14.5%
参加にあたって「選考がない」	14.1%	14.7%	13.0%	15.8%	13.7%	12.4%	14.0%	16.3%
参加にあたって「選考がある」	8.3%	8.5%	7.9%	8.6%	8.5%	8.0%	7.7%	8.3%
フィードバックがある	19.0%	18.4%	19.8%	17.8%	19.0%	20.3%	19.0%	21.0%
採用選考で有利になる	29.9%	28.6%	32.0%	28.5%	28.7%	32.1%	31.8%	32.6%
交通費や昼食など、もらえるものや具体的な補助がある	21.8%	21.3%	22.5%	22.2%	20.4%	22.5%	22.5%	18.3%
報酬がもらえる	6.6%	6.7%	6.4%	6.7%	6.6%	7.0%	5.4%	6.7%
学校の履修単位として認められる(授業として参加できる)	2.6%	2.7%	2.4%	2.2%	3.3%	2.8%	1.7%	3.4%
学校が窓口になってくれる	1.8%	1.6%	2.1%	1.5%	1.6%	2.1%	2.1%	2.8%
土日など休日に開催される	11.4%	10.9%	12.2%	10.9%	10.9%	10.7%	14.8%	26年卒から追加
平日に開催される	1.9%	1.6%	2.4%	1.2%	2.0%	2.2%	2.8%	26年卒から追加

(16) 【全員】参加したいと思うインターンシップ・仕事体験のプログラム内容をすべて選んでください。(MA)

	全体	文系	理系	文系男子	文系女子	理系男子	理系女子	25年卒全体
回答数	3,632	2,134	1,498	584	1,550	751	747	3,809
現場を社員の説明で見学する「会社見学・工場見学・職場見学」	56.4%	56.8%	55.8%	59.6%	54.0%	56.5%	54.8%	55.0%
現場の社員に交じって業務を体験する「実際の現場での仕事体験」	68.7%	68.5%	69.1%	66.8%	70.3%	68.4%	70.1%	67.8%
業務を疑似的に体験する「ロールプレイング形式の仕事体験」	47.6%	46.4%	49.4%	45.2%	47.7%	49.4%	49.5%	50.2%
実際の業務と同等の課題やタスクに取り組む「実際の仕事のシミュレーション体験」	34.3%	32.8%	36.6%	30.8%	34.8%	37.3%	35.5%	37.7%
企画立案や課題解決に挑む「グループディスカッション・グループワーク」	32.5%	31.9%	33.6%	29.6%	34.1%	35.0%	30.9%	35.1%
企業や業界について知識を深める「座学講座」	33.5%	33.6%	33.5%	32.0%	35.1%	32.9%	34.5%	36.4%
働いている社員と話せる「社員インタビュー」	30.7%	30.9%	30.5%	29.8%	32.0%	29.8%	31.6%	32.9%
若手社員に限定して話せる「若手社員インタビュー」	22.9%	22.7%	23.4%	22.4%	22.9%	23.7%	22.8%	24.4%
社会人の基本や将来に役立つ「ビジネススキル研修」	19.0%	19.1%	18.9%	18.5%	19.6%	18.4%	19.8%	21.8%
社員と同じように働ける有償インターンシップ	13.7%	12.9%	14.8%	12.5%	13.3%	14.9%	14.7%	15.0%

(17) 【全員】今月何社のインターンシップ・仕事体験に【応募や申し込み】をしましたか。(SA)

	全体	文系	理系	文系男子	文系女子	理系男子	理系女子	25年卒全体
回答数	3,695	2,174	1,521	598	1,576	764	757	3,857
1社	13.0%	13.6%	12.0%	14.7%	12.5%	11.4%	13.1%	13.8%
2社	14.2%	14.4%	14.0%	13.7%	15.1%	14.0%	13.9%	14.3%
3社	17.2%	16.1%	19.0%	17.2%	15.0%	19.8%	17.6%	17.3%
4社	9.2%	8.1%	10.9%	7.0%	9.3%	10.9%	11.1%	9.0%
5社	10.3%	10.2%	10.3%	9.2%	11.2%	10.1%	10.8%	11.3%
6社	4.3%	4.3%	4.2%	4.5%	4.0%	4.2%	4.4%	3.8%
7社	3.0%	3.0%	3.0%	2.8%	3.2%	3.0%	3.0%	2.9%
8社	2.5%	2.5%	2.5%	3.0%	2.0%	2.4%	2.6%	1.5%
9社	0.7%	0.6%	0.8%	0.5%	0.7%	0.9%	0.5%	0.6%
10社	3.9%	4.3%	3.2%	4.2%	4.4%	3.7%	2.4%	3.8%
11社	0.8%	1.0%	0.4%	1.5%	0.5%	0.5%	0.3%	0.6%
12社	0.9%	0.9%	0.8%	1.0%	0.8%	0.9%	0.7%	0.6%
13社	0.3%	0.3%	0.3%	0.5%	0.2%	0.4%	-	0.3%
14社	0.2%	0.3%	0.1%	0.5%	0.1%	0.1%	0.1%	0.1%
15社	0.6%	0.7%	0.4%	0.2%	1.1%	0.4%	0.4%	0.8%
16社	0.1%	0.1%	-	-	0.2%	-	-	0.1%
17社	0.1%	0.1%	-	0.2%	0.1%	-	-	0.1%
18社	0.0%	0.1%	-	-	0.1%	-	-	0.1%
19社	0.0%	-	0.1%	-	-	-	0.3%	-
20社以上	1.1%	1.3%	0.8%	1.2%	1.4%	0.9%	0.7%	2.3%
今月応募や申し込みをしていない	17.7%	18.1%	17.1%	18.1%	18.1%	16.5%	18.2%	16.6%

(18) 【全員】今月インターンシップ・仕事体験の選考を受けましたか。(MA)

	全体	文系	理系	文系男子	文系女子	理系男子	理系女子	25年卒全体
回答数	3,695	2,174	1,521	598	1,576	764	757	3,857
エントリーシート	46.9%	45.6%	48.9%	48.2%	43.1%	52.9%	41.7%	47.8%
作品などのポートフォリオ	2.7%	2.3%	3.3%	2.2%	2.4%	3.8%	2.4%	2.1%
研究概要書	5.1%	1.8%	10.2%	2.3%	1.3%	10.7%	9.2%	4.6%
動画エントリーシート	8.3%	9.1%	7.2%	9.7%	8.4%	7.5%	6.7%	8.7%
適性検査・筆記試験	27.3%	25.5%	30.0%	26.8%	24.2%	32.1%	26.4%	27.3%
グループディスカッション(対面)	1.2%	1.4%	0.8%	2.0%	0.9%	0.5%	1.3%	1.1%
グループディスカッション(WEB)	6.6%	7.6%	4.9%	7.7%	7.6%	5.1%	4.6%	5.4%
面接(対面)	1.3%	1.4%	1.0%	1.3%	1.5%	0.8%	1.5%	1.2%
面接(WEB)	7.8%	7.6%	8.2%	8.5%	6.6%	8.8%	7.1%	6.5%
今月選考を受けていない	47.2%	47.9%	46.0%	44.0%	51.8%	41.9%	53.4%	46.9%

(19) 【選考を受けた方】今月、何社のインターンシップ・仕事体験の選考を受けましたか。(SA)

	全体	文系	理系	文系男子	文系女子	理系男子	理系女子
回答数	3,695	2,174	1,521	598	1,576	764	757
1社	14.0%	14.5%	13.3%	15.1%	13.9%	13.6%	12.8%
2社	9.2%	9.1%	9.3%	8.7%	9.6%	9.2%	9.5%
3社	9.2%	9.0%	9.6%	10.2%	7.8%	9.8%	9.1%
4社	4.1%	3.7%	4.6%	3.8%	3.6%	5.5%	3.0%
5社	4.1%	4.0%	4.3%	4.8%	3.2%	5.2%	2.5%
6社	1.8%	1.6%	2.1%	1.7%	1.5%	2.5%	1.3%
7社	1.0%	1.1%	0.9%	1.5%	0.8%	0.9%	0.8%
8社	0.8%	0.7%	1.1%	1.0%	0.3%	1.3%	0.7%
9社	0.4%	0.2%	0.6%	0.3%	0.1%	0.7%	0.4%
10社	0.7%	0.9%	0.5%	1.2%	0.6%	0.7%	0.3%
11社	0.2%	0.1%	0.3%	-	0.1%	0.5%	-
12社	0.2%	0.2%	0.3%	0.3%	0.1%	0.3%	0.3%
13社	0.1%	0.2%	-	0.3%	0.1%	-	-
14社	0.1%	0.1%	0.1%	0.2%	0.1%	0.1%	0.1%
15社	0.2%	0.3%	0.1%	0.3%	0.3%	0.1%	-
16社	0.0%	0.0%	-	-	0.1%	-	-
17社	0.0%	0.0%	-	-	0.1%	-	-
18社	0.0%	-	0.1%	-	-	0.1%	-
19社	-	-	-	-	-	-	-
20社以上	0.3%	0.3%	0.3%	0.3%	0.2%	0.3%	0.3%
今月選考を受けていない	53.4%	53.9%	52.7%	50.2%	57.7%	49.2%	58.9%

(20) 【全員】今月、何社のインターンシップ・仕事体験など【就業体験がある】活動に参加しましたか。(SA)

	全体	文系	理系	文系男子	文系女子	理系男子	理系女子	25年卒全体
回答数	3,695	2,174	1,521	598	1,576	764	757	3,857
1社	10.0%	11.1%	8.4%	12.5%	9.6%	7.5%	10.0%	13.0%
2社	4.5%	5.0%	3.8%	5.5%	4.5%	4.3%	2.9%	6.3%
3社	3.1%	2.9%	3.5%	3.0%	2.8%	4.3%	2.0%	3.1%
4社	1.6%	1.6%	1.6%	2.0%	1.1%	1.7%	1.3%	1.5%
5社	1.2%	1.1%	1.3%	1.3%	1.0%	1.4%	0.9%	1.1%
6社	0.6%	0.6%	0.7%	0.7%	0.6%	0.9%	0.3%	0.4%
7社	0.2%	0.1%	0.2%	0.2%	0.1%	0.1%	0.3%	0.6%
8社	0.3%	0.3%	0.2%	0.5%	0.1%	0.3%	0.1%	0.1%
9社	0.1%	0.1%	0.1%	0.2%	0.1%	0.1%	0.1%	-
10社	0.3%	0.4%	0.2%	0.5%	0.3%	0.3%	-	26年卒から追加
11社	0.1%	0.1%	0.2%	0.2%	-	0.3%	-	26年卒から追加
12社	-	-	-	-	-	-	-	26年卒から追加
13社	-	-	-	-	-	-	-	26年卒から追加
14社	-	-	-	-	-	-	-	26年卒から追加
15社	-	-	-	-	-	-	-	26年卒から追加
16社	0.0%	0.0%	-	-	0.1%	-	-	26年卒から追加
17社	-	-	-	-	-	-	-	26年卒から追加
18社	0.1%	0.1%	-	0.2%	-	-	-	26年卒から追加
19社	0.0%	-	0.0%	-	-	-	0.1%	26年卒から追加
20社以上	0.1%	0.1%	-	0.2%	0.1%	-	-	26年卒から追加
今月参加していない	77.7%	76.4%	79.9%	73.1%	79.6%	78.8%	81.9%	73.5%
今月インターンシップ・仕事体験に参加した割合	22.3%	23.6%	20.1%	26.9%	20.4%	21.2%	18.1%	26.5%
今月の参加社数(平均)※0社除く	2.5	2.5	2.5	2.7	2.4	2.8	2.2	2.2

(21) 【全員】これまで、何社のインターンシップ・仕事体験など【就業体験がある】活動に参加しましたか。(SA)

	全体	文系	理系	文系男子	文系女子	理系男子	理系女子
回答数	3,695	2,174	1,521	598	1,576	764	757
1社	12.3%	13.4%	10.5%	15.2%	11.5%	10.1%	11.4%
2社	5.1%	5.3%	4.6%	5.9%	4.8%	5.0%	4.0%
3社	3.7%	3.3%	4.2%	3.5%	3.1%	4.5%	3.8%
4社	1.5%	1.5%	1.5%	1.5%	1.5%	1.4%	1.6%
5社	1.9%	2.0%	1.7%	2.2%	1.8%	1.8%	1.6%
6社	0.5%	0.4%	0.7%	0.3%	0.5%	0.8%	0.7%
7社	0.5%	0.5%	0.5%	0.5%	0.5%	0.5%	0.4%
8社	0.4%	0.5%	0.4%	0.5%	0.4%	0.4%	0.4%
9社	0.3%	0.3%	0.2%	0.3%	0.3%	0.1%	0.4%
10社	0.3%	0.4%	0.3%	0.7%	0.1%	0.4%	-
11社	0.1%	0.2%	0.1%	0.3%	-	0.1%	-
12社	0.1%	0.2%	-	0.3%	0.1%	-	-
13社	0.1%	0.2%	0.1%	0.2%	0.2%	0.1%	-
14社	0.1%	0.1%	-	0.2%	-	-	-
15社	0.1%	0.0%	0.1%	-	0.1%	0.1%	-
16社	0.0%	-	0.1%	-	-	0.1%	-
17社	-	-	-	-	-	-	-
18社	-	-	-	-	-	-	-
19社	-	-	-	-	-	-	-
20社以上	0.2%	0.3%	-	0.3%	0.2%	-	-
これまで参加したことはない	72.9%	71.6%	75.0%	68.1%	75.1%	74.5%	75.8%
これまでインターンシップ・仕事体験に参加した割合	27.1%	28.4%	25.0%	31.9%	24.9%	25.5%	24.2%
これまでの参加社数(平均)※0社除く	2.7	2.7	2.6	2.9	2.7	2.8	2.4

(22) 【全員】今月、何社のオープン・カンパニーや企業主催の教育プログラムなどに参加しましたか。(SA)

	全体	文系	理系	文系男子	文系女子	理系男子	理系女子
回答数	3,695	2,174	1,521	598	1,576	764	757
1社	12.9%	12.2%	14.0%	12.4%	11.9%	14.0%	14.0%
2社	10.0%	10.9%	8.6%	10.4%	11.4%	7.9%	10.0%
3社	7.6%	8.1%	6.8%	8.4%	7.9%	6.8%	6.9%
4社	3.2%	3.1%	3.4%	2.2%	4.1%	2.9%	4.4%
5社	3.4%	4.0%	2.5%	3.0%	5.1%	2.2%	2.9%
6社	1.3%	1.6%	0.9%	1.0%	2.2%	0.8%	1.1%
7社	0.7%	0.7%	0.8%	0.8%	0.6%	0.7%	1.1%
8社	0.9%	1.1%	0.6%	1.2%	1.1%	0.8%	0.4%
9社	0.6%	0.6%	0.5%	0.8%	0.4%	0.7%	0.3%
10社	1.0%	1.3%	0.7%	1.0%	1.5%	0.3%	1.5%
11社	0.1%	0.2%	0.0%	0.2%	0.2%	-	0.1%
12社	0.3%	0.3%	0.3%	0.3%	0.2%	0.4%	0.3%
13社	0.1%	0.1%	0.0%	0.2%	-	-	0.1%
14社	0.1%	0.1%	-	-	0.3%	-	-
15社	0.2%	0.2%	0.1%	0.2%	0.2%	0.1%	0.1%
16社	0.1%	0.1%	-	-	0.2%	-	-
17社	0.0%	-	0.1%	-	-	0.1%	-
18社	0.0%	0.1%	-	-	0.1%	-	-
19社	0.0%	0.1%	-	-	0.1%	-	-
20社以上	0.2%	0.2%	0.2%	0.2%	0.2%	0.3%	-
今月参加していない	57.1%	55.1%	60.3%	57.9%	52.4%	62.2%	56.9%
今月オープン・カンパニーや企業主催のプログラムに参加した割合	42.9%	44.9%	39.7%	42.1%	47.6%	37.8%	43.1%
今月参加した社数(平均)※0社除く	3.3	3.4	3.0	3.2	3.5	2.9	3.0

(23) 【全員】これまで、何社のオープン・カンパニーや企業主催の教育プログラムなどに参加しましたか。(SA)

	全体	文系	理系	文系男子	文系女子	理系男子	理系女子
回答数	3,695	2,174	1,521	598	1,576	764	757
1社	12.2%	12.0%	12.3%	12.7%	11.4%	12.3%	12.4%
2社	9.6%	9.8%	9.2%	10.0%	9.6%	9.0%	9.4%
3社	6.6%	7.0%	6.0%	5.7%	8.3%	6.0%	5.9%
4社	4.0%	4.1%	3.9%	3.8%	4.3%	3.1%	5.2%
5社	4.1%	4.0%	4.2%	3.3%	4.6%	4.2%	4.2%
6社	1.9%	1.9%	1.9%	1.3%	2.4%	1.8%	2.0%
7社	1.3%	1.6%	0.8%	1.3%	1.8%	0.7%	1.2%
8社	1.2%	1.3%	0.9%	0.7%	2.0%	0.8%	1.2%
9社	0.7%	0.7%	0.8%	0.7%	0.6%	0.8%	0.9%
10社	1.7%	2.1%	1.1%	2.0%	2.2%	0.7%	1.8%
11社	0.3%	0.4%	0.1%	0.3%	0.5%	-	0.3%
12社	0.2%	0.1%	0.4%	-	0.3%	0.5%	0.3%
13社	0.1%	0.2%	0.0%	0.2%	0.3%	-	0.1%
14社	0.1%	0.2%	0.1%	0.2%	0.2%	-	0.3%
15社	0.9%	1.1%	0.6%	0.8%	1.3%	0.5%	0.7%
16社	0.1%	0.1%	-	-	0.2%	-	-
17社	0.0%	0.0%	-	-	0.1%	-	-
18社	0.1%	0.0%	0.1%	-	0.1%	0.1%	0.1%
19社	-	-	-	-	-	-	-
20社以上	0.8%	0.9%	0.8%	0.5%	1.2%	0.8%	0.9%
これまで参加したことはない	54.1%	52.5%	56.7%	56.4%	48.7%	58.6%	53.1%
これまでオープン・カンパニーや企業主催プログラムに参加した割合	45.9%	47.5%	43.3%	43.6%	51.3%	41.4%	46.9%
これまでの参加社数(平均)※0社除く	4.1	4.3	3.8	3.7	4.5	3.6	4.0



(24) 【今月参加した方】今月参加したインターンシップ・仕事体験の業種を選んでください。(MA)

	全体	文系	理系	文系男子	文系女子	理系男子	理系女子	25年卒全体
回答数	1,702	1,009	693	290	719	338	355	962
建設・設備工事	10.0%	8.8%	12.1%	11.0%	6.4%	12.4%	11.5%	8.2%
住宅・インテリア	11.5%	14.6%	6.4%	14.1%	15.0%	5.0%	8.7%	16.8%
食品・農林・水産	15.7%	16.7%	14.0%	15.5%	17.9%	11.2%	18.6%	8.5%
アパレル・服飾関連	3.9%	5.6%	1.2%	3.4%	7.8%	1.2%	1.1%	4.6%
繊維・化学・ゴム・ガラス・セラミック	5.9%	3.4%	9.9%	3.1%	3.8%	10.1%	9.6%	3.4%
薬品・化粧品	8.5%	4.5%	14.9%	3.4%	5.7%	12.4%	19.2%	6.5%
鉄鋼・金属・鉱業	3.6%	3.4%	3.9%	4.8%	1.9%	5.0%	2.0%	2.2%
機械・プラント	6.8%	3.3%	12.7%	5.2%	1.3%	17.5%	4.5%	4.7%
電子・電気機器	6.9%	3.6%	12.3%	4.1%	3.1%	17.2%	3.9%	5.7%
自動車・輸送用機器	6.1%	4.5%	8.7%	5.5%	3.5%	10.9%	4.8%	4.8%
精密・医療機器	3.9%	2.3%	6.5%	1.7%	2.9%	8.3%	3.4%	3.2%
印刷・事務機器・日用品	3.5%	3.6%	3.4%	2.8%	4.5%	3.6%	3.1%	3.3%
スポーツ・玩具・ゲーム製品	3.2%	4.6%	0.8%	6.2%	2.9%	1.2%	0.3%	1.4%
その他メーカー	3.5%	4.0%	2.6%	3.1%	5.0%	2.4%	3.1%	3.1%
総合商社	5.5%	7.4%	2.3%	7.6%	7.2%	2.7%	1.7%	4.3%
専門商社	4.0%	5.9%	0.9%	5.5%	6.3%	0.6%	1.4%	1.7%
百貨店・スーパー・コンビニ	4.4%	6.2%	1.6%	4.5%	7.9%	1.2%	2.3%	3.6%
専門店	1.0%	1.5%	0.2%	0.7%	2.4%	-	0.6%	1.7%
銀行・証券	6.9%	10.3%	1.3%	11.0%	9.5%	0.9%	2.0%	3.8%
クレジット・信販・リース・その他金融	4.0%	5.9%	0.8%	5.2%	6.7%	0.9%	0.6%	2.8%
生保・損保	2.8%	4.3%	0.3%	3.4%	5.3%	0.3%	0.3%	1.7%
放送・新聞・出版	3.4%	4.7%	1.2%	3.8%	5.7%	1.2%	1.1%	2.8%
広告・芸能	6.9%	10.0%	1.8%	7.6%	12.7%	1.2%	2.8%	4.7%
ソフトウェア・情報処理・ネット関連	14.2%	11.0%	19.6%	11.4%	10.6%	22.8%	14.1%	13.9%
ゲームソフト	2.1%	1.7%	2.7%	1.7%	1.7%	3.0%	2.3%	1.9%
通信	3.1%	2.8%	3.5%	2.1%	3.5%	4.1%	2.5%	4.0%
鉄道・航空	3.7%	4.5%	2.5%	4.1%	4.9%	3.3%	1.1%	2.7%
陸運・海運・物流	2.7%	4.2%	0.4%	4.8%	3.5%	0.3%	0.6%	4.3%
電力・ガス・エネルギー	2.6%	2.5%	2.6%	3.1%	1.9%	3.3%	1.4%	1.2%
不動産	4.4%	6.2%	1.5%	6.9%	5.4%	1.5%	1.4%	5.3%
給食・フードサービス	1.4%	1.5%	1.2%	0.7%	2.4%	0.9%	1.7%	1.3%
ホテル・旅行	5.1%	7.8%	0.7%	3.1%	12.8%	0.3%	1.4%	6.2%
医療・調剤薬局	4.4%	1.1%	9.8%	0.7%	1.5%	4.4%	18.9%	6.7%
介護・福祉サービス	2.2%	3.2%	0.6%	2.4%	4.0%	0.3%	1.1%	3.8%
アミューズメント・レジャー	3.2%	4.4%	1.1%	4.8%	4.0%	0.9%	1.4%	1.4%
コンサルティング・調査	5.6%	6.6%	3.8%	6.9%	6.3%	4.4%	2.8%	5.8%
人材サービス(派遣・紹介)	5.1%	6.9%	2.0%	5.2%	8.8%	1.2%	3.4%	8.0%
教育	4.1%	6.1%	0.9%	5.5%	6.7%	0.9%	0.8%	4.1%
エステ・理美容・フィットネス	0.4%	0.6%	0.1%	-	1.3%	-	0.3%	1.3%
冠婚葬祭	1.8%	2.6%	0.4%	1.7%	3.5%	0.3%	0.6%	2.2%
その他サービス	3.1%	3.6%	2.2%	4.1%	3.1%	1.8%	2.8%	2.0%
官公庁・公社・団体	3.6%	4.3%	2.6%	4.5%	4.0%	2.1%	3.4%	1.9%

(25) 【今月参加した方】今月インターンシップ・仕事体験に参加した企業の従業員規模を選んでください。(MA)

	全体	文系	理系	文系男子	文系女子	理系男子	理系女子	25年卒全体
回答数	1,466	873	593	259	614	297	296	909
～49人	10.7%	10.2%	11.7%	10.4%	9.9%	11.8%	11.5%	13.4%
50～99人	9.9%	11.2%	7.7%	12.0%	10.4%	6.7%	9.5%	9.3%
100～299人	18.6%	20.5%	15.5%	21.2%	19.7%	16.2%	14.2%	15.9%
300～499人	19.6%	21.3%	16.8%	22.8%	19.7%	16.5%	17.2%	14.1%
500～999人	21.0%	21.0%	21.0%	20.5%	21.5%	21.2%	20.6%	18.9%
1,000～2,999人	29.1%	28.8%	29.6%	26.3%	31.6%	27.9%	32.4%	25.7%
3,000～4,999人	17.8%	16.0%	20.7%	15.1%	17.1%	20.5%	20.9%	15.7%
5,000人以上	24.9%	20.7%	31.9%	20.8%	20.5%	32.7%	30.4%	24.8%

(26) 【全員】インターンシップ・仕事体験先を選ぶ際、就職活動を意識していますか。(SA)

	全体	文系	理系	文系男子	文系女子	理系男子	理系女子	25年卒全体
回答数	3,695	2,174	1,521	598	1,576	764	757	3,857
常に意識している	73.7%	73.0%	74.8%	71.6%	74.4%	74.3%	75.7%	70.9%
時々意識することがある	22.4%	23.0%	21.4%	23.2%	22.8%	22.1%	20.2%	24.8%
あまり意識していない	3.3%	3.5%	2.9%	4.3%	2.6%	2.7%	3.2%	3.3%
全く意識していない	0.6%	0.5%	0.8%	0.8%	0.2%	0.8%	0.9%	1.0%

(27) 【全員】インターンシップ・仕事体験応募時に感じる不安で、当てはまるものを全て選んでください。(MA)

	全体	文系	理系	文系男子	文系女子	理系男子	理系女子	25年卒全体
回答数	3,695	2,174	1,521	598	1,576	764	757	3,801
日時や参加フローなど、詳細情報が不明瞭	43.7%	42.9%	44.9%	40.3%	45.6%	44.1%	46.2%	45.1%
スケジュールの調整ができるかどうか	58.4%	57.4%	60.1%	53.2%	61.6%	58.0%	63.9%	59.3%
履歴書など提出物の準備ができるかどうか	39.9%	40.9%	38.5%	40.8%	40.9%	37.3%	40.6%	42.0%
他大学の学生と関わること	20.8%	22.9%	17.4%	22.4%	23.5%	16.9%	18.4%	22.4%
プログラム内容についていけるかどうか	46.5%	48.4%	43.7%	42.5%	54.3%	41.0%	48.5%	48.3%
社会人とコミュニケーションをとること	31.6%	34.2%	27.6%	30.6%	37.8%	25.8%	30.8%	34.8%
コロナウイルス感染	1.4%	1.4%	1.5%	1.0%	1.8%	1.6%	1.3%	3.8%
インターンシップに参加して自分が成長できそうか	16.3%	16.8%	15.6%	16.9%	16.7%	16.2%	14.4%	19.0%
参加することでその後の就職活動の方向性が見えるかどうか	30.8%	31.6%	29.5%	28.3%	35.0%	28.3%	31.6%	35.5%
その他	2.1%	2.2%	1.9%	2.7%	1.6%	1.8%	2.0%	
不安に思うことはない	1.7%	1.4%	2.2%	1.7%	1.1%	2.6%	1.6%	2.0%

(28) 【全員】インターンシップ・仕事体験の「選考」に関して不安に思うことはありませんか。当てはまるものをすべて選んでください。(MA)

	全体	文系	理系	文系男子	文系女子	理系男子	理系女子	25年卒全体
回答数	3,695	2,174	1,521	598	1,576	764	757	3,767
エントリーシート選考に通過できるか	76.5%	78.3%	73.6%	77.3%	79.3%	73.6%	73.7%	76.8%
適性検査・筆記試験に通過できるか	61.5%	63.8%	57.9%	62.4%	65.2%	56.9%	59.7%	63.4%
グループディスカッションに通過できるか	55.5%	58.7%	50.5%	54.3%	63.0%	47.9%	55.2%	57.9%
面接に通過できるか	64.9%	65.0%	64.9%	60.9%	69.1%	64.8%	65.0%	65.9%
言葉遣いや服装などのビジネスマナー	48.3%	49.4%	46.7%	48.3%	50.4%	45.4%	49.0%	51.2%
(オンラインの場合)回線などの通信環境	13.0%	13.6%	12.0%	12.4%	14.9%	11.5%	12.8%	13.5%
本選考に影響するのではないか	30.9%	31.4%	30.0%	30.4%	32.4%	27.1%	35.1%	35.9%
インターンシップの選考が公平公正に行われるか	15.0%	16.3%	13.1%	16.9%	15.7%	13.7%	11.9%	18.4%
その他	1.2%	1.3%	1.1%	2.2%	0.4%	1.2%	0.9%	
不安に思うことはない	2.6%	1.9%	3.8%	2.2%	1.6%	3.9%	3.4%	1.4%

(29) 【全員】インターンシップ・仕事体験や就職活動の準備を進める中で、意外だったこと、想定していなかったこと、初めて知ったことを教えてください。(MA)

	全体	文系	理系	文系男子	文系女子	理系男子	理系女子
回答数	3,695	2,174	1,521	598	1,576	764	757
企業研究、業界研究で自分に合っているような企業を見つけるのが難しい	50.5%	53.0%	46.4%	52.2%	53.9%	48.2%	43.2%
企業研究、業界研究で自分に合っているような企業を見つけるのが楽しい	20.3%	20.4%	20.2%	24.1%	16.7%	21.9%	17.2%
業種、業界、職種がこんなにあるのを知らなかった	38.8%	40.7%	35.8%	40.0%	41.4%	36.0%	35.4%
知らないマナーやルールが多かった	17.5%	17.2%	17.9%	18.9%	15.4%	18.7%	16.5%
知らない用語や聞きなれない言葉が多かった	22.0%	22.9%	20.6%	23.1%	22.7%	20.7%	20.5%
自己分析で自分の長所、短所などを見つけるのが難しい	41.9%	42.2%	41.6%	39.1%	45.2%	39.9%	44.6%
自己分析で自分の長所、短所などを見つけることができ楽しい	10.3%	10.8%	9.5%	11.0%	10.6%	9.0%	10.4%
他大学の学生との交流が刺激になる	9.0%	9.4%	8.3%	8.5%	10.3%	8.2%	8.5%
社会人の方からのフィードバックがためになる	8.8%	9.9%	7.0%	9.9%	9.9%	7.1%	7.0%
企業選びや選考対策など、インターンシップ・仕事体験参加に向けてやることが多い	26.7%	26.9%	26.4%	20.7%	33.1%	23.4%	31.8%
費用(交通費など)が思っていたよりもかかる	19.6%	21.6%	16.6%	17.2%	25.9%	13.2%	22.6%
インターンシップや仕事体験に選考があるのを知らなかった	10.9%	12.1%	8.9%	11.5%	12.8%	7.6%	11.4%
何の事業をしているのかわからない企業がたくさんあった	22.3%	23.2%	21.0%	17.9%	28.4%	19.5%	23.8%
普段使っている製品やサービスの運営元やビジネスモデルを知らなかった	10.2%	11.0%	9.0%	9.7%	12.2%	8.2%	10.3%
キャリア形成活動を大学が支援してくれることを知らなかった	2.5%	2.8%	2.1%	3.0%	2.6%	2.4%	1.7%
その他	3.0%	3.0%	2.9%	3.5%	2.5%	3.3%	2.1%

(1) 【全員】今月の活動について、実際に活動した項目をすべて選んでください。(MA)

	理系全体	学部生	院生	機電系	情報系	土木・ 建築系	化学系	薬学系	その他理系
回答数	1,521	898	623	252	297	196	200	167	409
業界研究をした	56.7%	52.0%	63.1%	62.7%	59.3%	46.5%	57.7%	56.2%	55.0%
企業研究をした	60.8%	52.5%	72.0%	65.3%	61.1%	56.3%	62.5%	59.0%	59.2%
仕事(職種)研究をした	41.2%	36.3%	47.7%	45.1%	41.3%	39.2%	40.3%	39.1%	40.2%
自己分析をした	47.1%	42.9%	52.8%	53.2%	49.9%	40.6%	45.8%	41.2%	46.4%
OB・OG、社会人の話を聞いた	14.0%	12.4%	16.0%	18.1%	12.3%	21.6%	8.4%	14.8%	10.7%
大学のキャリアセンターに相談した	13.2%	14.5%	11.5%	12.1%	12.3%	9.1%	14.3%	9.2%	18.2%
大学主催のガイダンスに出席した	24.7%	28.5%	19.5%	28.9%	28.3%	24.2%	16.3%	14.1%	27.0%
インターンシップ・仕事体験に応募や申し込みをした	63.4%	59.9%	68.1%	67.5%	70.1%	63.2%	53.5%	55.1%	63.1%
個別企業説明会(WEB含む)に参加した ※	38.6%	32.7%	46.4%	38.8%	38.7%	32.5%	41.9%	33.2%	41.8%
合同企業説明会(WEB含む)に参加した ※	43.9%	43.7%	44.1%	37.5%	42.6%	43.3%	43.2%	51.7%	47.7%
エントリーシートを取り寄せた ※	4.7%	5.2%	4.0%	2.5%	4.5%	4.8%	4.9%	2.5%	7.4%
エントリーシートを提出した ※	34.7%	21.7%	52.2%	44.5%	42.8%	26.0%	37.7%	16.6%	29.8%
エントリーシートが通過した ※	13.9%	7.4%	22.5%	17.8%	21.8%	6.8%	15.7%	7.5%	9.0%
適性検査や筆記試験を受けた ※	30.7%	19.6%	45.5%	42.2%	35.7%	18.6%	35.9%	18.9%	25.2%
面接を受けた(WEB含む) ※	7.3%	2.9%	13.1%	8.1%	14.1%	4.7%	7.5%	0.5%	4.4%
インターンシップ・仕事体験に参加した	10.6%	13.1%	7.3%	5.6%	17.0%	11.5%	3.7%	19.6%	8.9%
リクルーターと会った(WEB含む)	3.9%	4.5%	3.2%	4.7%	3.8%	3.8%	1.7%	12.7%	1.3%
面接以外で人事担当者と会った(WEB含む)	7.4%	7.6%	7.2%	6.2%	9.4%	11.4%	5.0%	9.7%	4.9%
上記に当てはまるものはない	1.6%	2.3%	0.7%	0.7%	1.5%	1.9%	3.5%	1.9%	1.1%

※ インターンシップ・仕事体験に関するものに限定

(2) 【全員】25年卒から「インターンシップ」に関する定義等が改正されたことは知っていますか。(MA)

	理系全体	学部生	院生	機電系	情報系	土木・ 建築系	化学系	薬学系	その他理系
回答数	1,521	898	623	252	297	196	200	167	409
これまでインターンシップ・仕事体験と呼ばれていたプログラムが4つに分類された	34.3%	34.9%	33.6%	38.7%	36.4%	30.3%	34.1%	28.4%	33.7%
「インターンシップ」というには実施期間や就業体験の有無など特定の条件を満たす必要がある	39.0%	39.3%	38.6%	42.3%	42.4%	29.5%	30.1%	39.9%	43.1%
特定の条件を満たしたインターンシップに参加した場合、その情報が採用選考に利用される可能性がある	41.8%	40.1%	43.9%	46.1%	44.9%	34.6%	38.8%	39.0%	42.1%
就業体験を伴わない「業界・企業による説明会・イベント」はオープン・カンパニー(タイプ1)に分類される	30.0%	30.7%	29.0%	30.9%	35.7%	25.3%	25.2%	24.3%	31.6%
就業体験を伴わない「(大学等の授業(講義)や企業による教育プログラム)」はキャリア教育(タイプ2)に分類される	14.9%	15.7%	13.9%	16.6%	18.3%	12.5%	14.8%	8.6%	14.3%
職場での実務体験があり、5日以上実施されるなどの条件を満たしたプログラムは「汎用的能力・専門活用型インターンシップ」(タイプ3)に分類される	19.2%	19.7%	18.5%	22.5%	23.9%	13.6%	14.2%	14.4%	20.1%
主に大学院生を対象とし、職場での実務体験、特定の実施期間などを満たしたプログラムは「高度専門型インターンシップ」(タイプ4)に分類される	11.9%	11.5%	12.5%	13.3%	15.2%	9.8%	10.3%	7.1%	11.8%
特定の条件を満たしたインターンシップ(タイプ3、タイプ4)に参加した学生の情報を企業が採用選考に用いるのは採用活動開始以降と決められている	11.5%	11.5%	11.4%	15.4%	14.8%	9.2%	5.6%	8.6%	11.0%
上記のようなことは知らなかった	35.2%	35.3%	35.0%	30.8%	30.5%	43.4%	41.0%	35.8%	34.9%

(3) 【全員】インターンシップ・仕事体験に参加する目的として当てはまるものをすべて選んでください。(MA)

	理系全体	学部生	院生	機電系	情報系	土木・ 建築系	化学系	薬学系	その他理系
回答数	1,518	895	623	252	297	195	200	166	408
どの業界を志望するか明確にするため	65.8%	67.4%	63.6%	64.0%	64.9%	64.6%	64.5%	64.7%	69.7%
どの職種を志望するか明確にするため	62.7%	63.1%	62.1%	65.5%	59.0%	54.1%	60.8%	62.6%	69.4%
特定の企業のことをよく知るため	57.5%	55.6%	60.1%	58.1%	56.9%	60.3%	57.1%	56.6%	56.8%
視野を広げるため	53.7%	52.8%	54.8%	57.4%	48.1%	59.3%	52.6%	53.8%	53.2%
自分の専攻が社会で役に立つか知るため	17.0%	16.9%	17.2%	20.1%	13.7%	13.6%	16.2%	18.6%	19.2%
志望企業や志望業界で働くことを経験するため	39.8%	40.3%	39.0%	43.2%	38.6%	37.6%	35.7%	41.6%	40.7%
自分の力を試すため	22.1%	21.9%	22.3%	25.1%	22.6%	21.4%	19.9%	21.7%	20.8%
自分が何をやりたいのかを見つけるため	51.8%	50.8%	53.0%	54.2%	48.8%	51.3%	50.7%	51.5%	53.4%
仕事に対する自分の適性を知るため	48.3%	47.3%	49.8%	52.4%	44.4%	49.2%	42.2%	48.6%	51.4%
就職活動に有利だと考えたため	47.2%	46.8%	47.8%	52.2%	49.2%	47.3%	40.4%	46.4%	45.5%
就職活動に対する意識・意欲を高めるため	31.3%	31.7%	30.7%	34.9%	26.7%	34.2%	28.6%	31.9%	32.1%
単位を取得するため(必修の授業だから、も含む)	3.3%	2.9%	3.8%	2.0%	2.0%	4.4%	3.9%	4.0%	4.2%
人脈を広げるため	7.3%	7.1%	7.5%	7.2%	5.8%	7.1%	8.6%	9.7%	7.0%
自己PRのために企業に話せるネタを作りたいから	14.9%	14.8%	15.2%	17.3%	15.4%	14.0%	14.9%	16.3%	12.5%
興味のある企業がインターンシップ・仕事体験を開催しているので接点を持ちたい	31.7%	31.6%	31.9%	35.5%	29.7%	34.0%	24.9%	32.8%	32.7%
選考開始時期が早い企業を志望しているのでその準備をしたい	10.2%	10.0%	10.3%	10.7%	10.2%	13.5%	8.6%	13.5%	7.4%
周囲の友人に遅れを取りたくない	20.7%	21.0%	20.4%	24.6%	16.1%	22.5%	19.1%	23.9%	20.6%
とりあえず、インターンシップ・仕事体験には参加するものだと思う	26.5%	27.4%	25.4%	29.4%	26.9%	22.6%	22.1%	29.5%	27.3%
その他	0.2%	0.1%	0.3%	-	-	0.4%	0.4%	0.5%	0.2%

(4) 【全員】インターンシップ・仕事体験や、オープン・カンパニー、キャリア教育について、どのような方針で活動しますか。(SA)

	理系全体	学部生	院生	機電系	情報系	土木・建築系	化学系	薬学系	その他理系
回答数	1,521	898	623	252	297	196	200	167	409
オープン・カンパニー型(業界・企業による説明会・イベント)を中心に参加していきたい	11.4%	13.8%	8.3%	7.8%	7.5%	10.8%	14.0%	19.4%	13.6%
キャリア教育型(大学等の授業(講義)や企業による教育プログラム)を中心に参加していきたい	1.6%	1.7%	1.5%	2.0%	2.2%	1.7%	0.6%	2.4%	0.9%
期間が短い(半日・1日)の就業体験のあるプログラムを中心に参加していきたい	16.4%	20.7%	10.7%	10.6%	12.1%	14.2%	17.6%	27.5%	21.2%
期間が短い(2~3日程度)の就業体験のあるプログラムを中心に参加していきたい	19.5%	16.5%	23.5%	16.6%	20.9%	27.0%	22.7%	11.8%	17.8%
期間が長い(5日以上)就業体験のあるプログラムを中心に参加していきたい	21.1%	14.9%	29.3%	40.0%	25.5%	21.3%	18.1%	2.3%	10.8%
社員と同じように働ける有償インターンシップを中心に参加していきたい	1.6%	1.8%	1.4%	1.4%	2.0%	3.2%	-	2.3%	1.3%
いろいろなタイプのプログラムにまんべんなく参加していきたい	12.5%	12.9%	12.0%	9.9%	16.6%	11.1%	11.6%	10.5%	13.0%
自分の就活準備状況に応じて、参加するプログラムを選んでいきたい	9.4%	9.4%	9.3%	7.8%	7.6%	6.2%	8.4%	13.4%	12.9%
よくわからないが参加可能なプログラムから参加していきたい	4.4%	5.8%	2.6%	2.3%	3.7%	2.8%	4.6%	7.5%	6.4%
よくわからないのでまだ決められない	1.8%	2.1%	1.3%	1.6%	1.4%	1.7%	2.5%	1.9%	1.7%
インターンシップ・仕事体験には参加したくない	0.3%	0.4%	0.1%	-	0.4%	-	-	0.9%	0.4%

(5) 【全員】インターンシップに参加した学生の情報を採用選考に利用するプログラムに参加したいと思いませんか。(SA)

	理系全体	学部生	院生	機電系	情報系	土木・建築系	化学系	薬学系	その他理系
回答数	1,521	898	623	252	297	196	200	167	409
すぐにも参加したい	42.6%	37.6%	49.2%	47.5%	42.4%	44.4%	46.5%	38.2%	37.2%
自信がついてから参加したい	38.3%	40.6%	35.1%	36.2%	42.5%	30.8%	39.3%	39.0%	39.3%
まだよくわからない	16.2%	18.9%	12.7%	14.3%	13.9%	19.4%	11.3%	19.8%	19.5%
あまり参加したくない	2.2%	2.3%	2.0%	1.8%	1.2%	4.4%	2.2%	1.0%	2.6%
参加したくない	0.8%	0.6%	0.9%	0.2%	-	1.0%	0.6%	1.9%	1.3%

(6) 【参加したい、自信がついてから参加したいと答えた方】なぜ参加したいと思うのですか。(MA)

	理系全体	学部生	院生	機電系	情報系	土木・建築系	化学系	薬学系	その他理系
回答数	1,475	871	604	247	293	185	195	162	393
入社したい企業(企業群)が明確だから	29.4%	25.5%	34.6%	36.0%	30.0%	34.0%	29.7%	29.4%	21.0%
人事担当などに自身の存在をアピールするため	27.8%	26.2%	29.8%	30.4%	23.8%	30.7%	27.2%	29.9%	27.1%
インターンシップに参加すると本選考で有利になると思うから	55.4%	51.9%	59.9%	58.5%	60.5%	50.9%	60.0%	48.1%	50.7%
企業や学校が参加を勧めているから	6.2%	7.6%	4.2%	6.6%	7.8%	6.3%	5.4%	2.9%	5.9%
職場の雰囲気を体験できるから	33.8%	33.9%	33.7%	28.8%	37.9%	27.7%	31.8%	38.0%	37.0%
実際に働いている人からフィードバックをもらえるから	22.2%	19.7%	25.6%	23.2%	25.1%	16.0%	21.2%	20.8%	23.3%
長期休みの間に行けるため、学業との両立の妨げにならないから	11.7%	14.5%	7.9%	13.3%	17.3%	13.2%	8.6%	3.0%	9.5%
職種の具体的な仕事内容を体験できるから	21.1%	19.7%	23.0%	16.0%	22.5%	23.6%	21.5%	25.7%	20.8%
他の学生に遅れを取りたくないから	13.2%	14.0%	12.2%	12.2%	16.0%	9.6%	11.6%	9.5%	15.9%
早く就職活動を終わらせたいから	16.5%	17.0%	15.7%	17.0%	19.0%	11.8%	13.7%	12.1%	19.4%
自分の実力(社会人としての)を試したいから	7.6%	6.6%	9.1%	7.5%	11.8%	3.2%	5.2%	4.4%	9.0%
その他	11.4%	13.2%	9.1%	8.6%	9.7%	13.1%	9.4%	17.0%	13.5%

(7) 【あまり参加したくない、参加したくないと答えた方】なぜ参加したくないと思うのですか。(MA)

	理系全体	学部生	院生	機電系	情報系	土木・建築系	化学系	薬学系	その他理系
回答数	293	194	99	41	45	48	29	37	93
入社したい企業(企業群)がまだ明確ではないから	15.4%	17.3%	11.8%	19.2%	8.1%	21.8%	15.9%	10.7%	15.3%
他のプログラム(タイプ1,2)から参加したいから	5.4%	5.6%	5.2%	2.7%	6.7%	6.7%	4.5%	2.2%	7.0%
まだ自分に実力(社会人としての)がないと思うから	12.3%	12.7%	11.6%	5.4%	17.4%	24.7%	4.5%	14.6%	7.9%
5日以上プログラムであるため時間的余裕がないから	9.3%	11.2%	5.9%	15.0%	10.7%	7.0%	8.9%	6.2%	8.1%
学問との両立が難しいから	9.1%	7.4%	12.3%	13.8%	9.3%	6.7%	11.4%	6.7%	8.1%
希望する職種ではインターンシップの募集をしていないから	1.6%	1.8%	1.3%	-	-	4.1%	-	4.0%	1.7%
選考対策が不十分であるから	9.5%	9.9%	8.7%	5.7%	10.7%	11.1%	8.9%	8.4%	10.6%
他の学生と比較されるのがいやだから	3.7%	3.3%	4.5%	2.7%	1.5%	5.5%	2.5%	10.7%	2.3%
金銭的に余裕がないから(交通費や宿泊費など)	6.0%	5.7%	6.6%	11.1%	2.9%	2.9%	2.5%	4.0%	8.7%
その他	57.3%	59.3%	53.4%	50.4%	58.9%	49.7%	54.9%	72.5%	59.6%

(8) 【全員】在学中、インターンシップ・仕事体験には全部で何社くらい参加したいと思いますか。(SA)

	理系全体	学部生	院生	機電系	情報系	土木・建築系	化学系	薬学系	その他理系
回答数	1,521	898	623	252	297	196	200	167	409
3社くらい(1~3社)	23.4%	23.1%	23.7%	25.0%	20.2%	28.2%	28.9%	17.6%	21.4%
5社くらい(4~5社)	44.1%	42.0%	46.9%	48.3%	44.5%	43.7%	39.6%	44.9%	42.7%
10社くらい(6~10社)	24.4%	25.8%	22.6%	18.5%	26.7%	24.0%	22.7%	29.3%	26.6%
15社くらい(11~15社)	4.2%	4.6%	3.7%	3.3%	5.1%	1.1%	4.6%	5.9%	5.0%
20社くらい(16~20社)	1.9%	2.3%	1.3%	1.8%	2.1%	1.3%	3.0%	1.4%	1.7%
20社よりたくさん(21社~)	1.4%	1.5%	1.3%	2.0%	1.1%	1.3%	1.3%	-	2.0%
インターンシップには参加したくない(0社)	0.6%	0.7%	0.4%	1.1%	0.4%	0.4%	-	0.9%	0.6%

(9) 【全員】今後インターンシップ・仕事体験に参加したい(する)時期を選んでください。(MA)

	理系全体	学部生	院生	機電系	情報系	土木・建築系	化学系	薬学系	その他理系
回答数	1,515	892	623	251	297	194	199	167	407
7月上旬	15.8%	15.9%	15.7%	15.6%	11.2%	19.3%	17.1%	15.9%	17.5%
7月中旬	18.0%	17.5%	18.5%	18.5%	13.6%	19.4%	20.5%	19.3%	18.6%
7月下旬	28.8%	27.9%	30.1%	29.8%	23.8%	34.4%	30.3%	27.4%	29.3%
8月上旬	59.6%	60.6%	58.2%	61.3%	58.8%	61.5%	55.5%	54.6%	62.0%
8月中旬	68.8%	68.4%	69.2%	72.6%	67.2%	64.0%	64.7%	70.8%	71.1%
8月下旬	72.2%	73.2%	71.0%	77.6%	67.4%	69.6%	74.5%	72.0%	72.4%
9月上旬	64.6%	63.4%	66.2%	68.3%	62.8%	67.3%	67.4%	63.2%	60.8%
9月中旬	44.2%	42.7%	46.2%	46.5%	42.0%	48.5%	47.0%	40.6%	41.8%
9月下旬	30.8%	28.7%	33.4%	31.3%	27.1%	32.9%	35.1%	30.9%	29.9%
10月以降	27.2%	24.8%	30.5%	25.0%	23.8%	29.2%	30.2%	27.5%	29.2%

(10) 【全員】参加したことのあるインターンシップに関する合同説明会を選んでください。(MA)

	理系全体	学部生	院生	機電系	情報系	土木・建築系	化学系	薬学系	その他理系
回答数	1,521	898	623	252	297	196	200	167	409
大学内の合同説明会(対面式)	30.7%	32.4%	28.5%	32.6%	31.6%	38.6%	29.6%	25.9%	26.5%
大学内の合同説明会(WEB)	21.2%	19.1%	24.0%	23.0%	24.8%	13.8%	21.5%	21.9%	20.2%
学外の合同説明会(対面式)	32.9%	39.1%	24.6%	30.1%	30.6%	42.7%	25.8%	50.6%	29.0%
学外の合同説明会(WEB)	55.6%	50.8%	62.0%	56.6%	59.1%	42.2%	55.3%	58.0%	58.3%
参加したことがない	18.5%	19.1%	17.7%	18.2%	16.2%	16.5%	20.5%	16.8%	21.4%
参加経験あり	81.5%	80.9%	82.3%	81.8%	83.8%	83.5%	79.5%	83.2%	78.6%



(11) 【インターンシップ・仕事体験に関する合同説明会に参加したことのある学生限定】参加した目的をすべて選んでください。(MA)

	理系全体	学部生	院生	機電系	情報系	土木・建築系	化学系	薬学系	その他理系
回答数	1,184	698	486	200	235	157	148	132	312
インターネットでは分からない情報を得るため	54.5%	55.2%	53.7%	56.4%	57.5%	58.5%	44.3%	52.3%	54.3%
目的の企業の話を知りたい	50.1%	45.5%	56.2%	51.7%	45.6%	50.6%	52.9%	60.5%	47.0%
特定の業界の話を知りたい	36.8%	34.1%	40.2%	39.2%	42.2%	32.5%	35.6%	35.5%	33.1%
様々な企業を発見するため	50.0%	51.4%	48.1%	48.5%	53.6%	43.9%	55.6%	53.1%	47.2%
複数の業界を比較・検討するため	32.2%	35.2%	28.2%	33.2%	28.1%	34.7%	27.3%	43.9%	31.6%
選考対策講座や参加に向けたアドバイスを受けるため	15.9%	15.5%	16.5%	18.0%	15.1%	17.4%	12.8%	11.3%	17.5%
参加特典をもらうため	16.8%	16.5%	17.3%	14.0%	13.9%	15.1%	15.3%	32.4%	17.4%
インターンシップ・就活準備の雰囲気を知るため	36.0%	37.4%	34.1%	34.5%	42.8%	32.4%	34.0%	33.8%	35.0%
選考で有利になる情報が得られると考えたため	20.0%	21.0%	18.5%	20.2%	25.8%	17.5%	15.7%	22.0%	17.0%
特に目的はなく参加した	1.9%	2.4%	1.1%	3.6%	1.6%	2.5%	0.9%	-	1.5%
その他	0.4%	0.3%	0.4%	-	0.5%	-	-	0.6%	0.8%

(12) 【全員】インターンシップ・仕事体験に初めて【応募や申し込み】をしたのはいつですか。(SA)

	理系全体	学部生	院生	機電系	情報系	土木・建築系	化学系	薬学系	その他理系
回答数	1,521	898	623	252	297	196	200	167	409
2024年3月以前	8.9%	7.7%	10.5%	8.9%	6.2%	13.5%	8.4%	13.0%	7.6%
2024年4月	8.8%	8.5%	9.1%	7.6%	8.5%	9.5%	7.9%	12.7%	8.6%
2024年5月	22.0%	22.3%	21.5%	20.5%	28.7%	23.8%	15.4%	21.1%	20.2%
2024年6月	35.3%	33.1%	38.3%	42.4%	34.0%	27.6%	37.8%	26.1%	37.2%
応募や申し込みをしたことはない	25.0%	28.3%	20.5%	20.7%	22.6%	25.6%	30.5%	27.1%	26.4%
応募・申し込み経験あり	75.0%	71.7%	79.5%	79.3%	77.4%	74.4%	69.5%	72.9%	73.6%

(13) 【全員】インターンシップ・仕事体験に初めて【参加】をしたのはいつですか。(SA)

	理系全体	学部生	院生	機電系	情報系	土木・建築系	化学系	薬学系	その他理系
回答数	1,521	898	623	252	297	196	200	167	409
2023年12月以前	8.8%	6.2%	12.4%	9.1%	7.6%	13.7%	7.5%	7.0%	8.6%
2024年1月	0.7%	0.5%	0.9%	0.4%	0.4%	0.6%	1.3%	2.0%	0.4%
2024年2月	1.3%	1.9%	0.5%	1.6%	1.0%	-	1.0%	3.7%	1.3%
2024年3月	1.8%	2.3%	1.2%	1.1%	1.0%	3.8%	-	6.5%	1.3%
2024年4月	8.9%	9.0%	8.7%	7.9%	9.2%	11.0%	12.3%	8.2%	6.5%
2024年5月	6.1%	6.9%	5.0%	2.0%	6.8%	5.5%	5.6%	13.2%	6.5%
2024年6月	13.0%	16.8%	7.9%	10.7%	21.8%	10.8%	7.1%	14.6%	10.8%
参加したことがない	59.4%	56.5%	63.3%	67.2%	52.3%	54.5%	65.3%	44.8%	64.6%
参加経験あり	40.6%	43.5%	36.7%	32.8%	47.7%	45.5%	34.7%	55.2%	35.4%

(14) 【全員】応募したインターンシップ・仕事体験を知ったきっかけとして当てはまるものをすべて選んでください。(MA)

	理系全体	学部生	院生	機電系	情報系	土木・建築系	化学系	薬学系	その他理系
回答数	1,439	846	593	236	283	186	189	162	383
就職情報サイトやアプリなどから案内があつて	70.8%	71.1%	70.4%	73.2%	68.1%	74.6%	67.1%	70.0%	71.5%
学校のガイダンスなどで案内があつて	30.1%	30.3%	29.8%	30.2%	30.3%	30.9%	31.2%	24.5%	31.0%
学校内の業界研究等で企業から告知されて	11.7%	11.2%	12.5%	11.0%	13.3%	10.3%	11.7%	10.0%	12.3%
インターンシップイベントに参加して※WEB含む	29.6%	28.1%	31.6%	33.6%	23.0%	29.2%	36.3%	26.2%	30.3%
インターンシップの告知を交通広告やテレビで見て	6.2%	5.6%	6.9%	6.4%	6.0%	7.0%	8.2%	5.9%	4.6%
大学の職員・教授に勧められて	6.9%	6.7%	7.2%	6.9%	8.6%	8.3%	6.8%	3.7%	5.9%
先輩に勧められて	6.7%	5.4%	8.5%	7.4%	6.8%	8.9%	6.9%	6.5%	5.0%
友人に勧められて	10.7%	11.3%	9.8%	12.6%	11.0%	10.6%	10.2%	9.4%	9.5%
両親・保護者・きょうだいに勧められて	3.9%	3.5%	4.5%	5.0%	3.6%	3.2%	6.8%	0.5%	3.5%
SNSで評判を聞いて	4.7%	5.1%	4.3%	2.1%	4.5%	5.3%	5.5%	4.0%	6.7%

(15) 【全員】インターンシップ・仕事体験の応募や申込みをするにあたり、重視することをすべて選んでください。(MA)

	理系全体	学部生	院生	機電系	情報系	土木・建築系	化学系	薬学系	その他理系
回答数	1,516	895	621	250	297	194	200	167	408
興味のある業界・職種である	82.7%	82.5%	82.9%	87.5%	78.8%	86.3%	79.1%	84.5%	81.8%
参加期間が「長期間」である	8.1%	8.1%	8.2%	6.7%	8.6%	5.9%	9.8%	10.7%	8.0%
参加期間が「短期間」である	27.5%	27.4%	27.7%	26.8%	27.9%	24.2%	31.6%	26.5%	27.7%
授業・研究・試験などと日程が重複しない	56.0%	54.4%	58.1%	61.1%	50.5%	56.2%	57.8%	54.3%	56.3%
対面形式で開催される	26.7%	25.1%	28.8%	31.1%	21.8%	26.1%	27.4%	27.6%	27.1%
オンラインで開催される	12.8%	11.6%	14.5%	13.7%	9.8%	16.5%	12.7%	9.7%	14.2%
参加にあたって「選考がない」	13.0%	13.3%	12.5%	15.9%	9.4%	13.2%	9.9%	15.1%	14.6%
参加にあたって「選考がある」	7.9%	7.0%	9.2%	6.4%	6.6%	10.1%	10.6%	5.9%	8.4%
フィードバックがある	19.8%	20.4%	19.1%	20.4%	18.9%	17.6%	17.7%	21.1%	22.1%
採用選考で有利になる	32.0%	30.3%	34.4%	35.3%	33.0%	32.0%	27.8%	32.6%	30.7%
交通費や昼食など、もらえるものや具体的な補助がある	22.5%	20.3%	25.5%	25.9%	19.2%	23.1%	20.6%	23.8%	23.0%
報酬がもらえる	6.4%	6.1%	6.9%	6.7%	7.5%	5.0%	6.4%	5.4%	6.4%
学校の履修単位として認められる(授業として参加できる)	2.4%	2.0%	2.9%	2.3%	2.4%	4.3%	2.2%	0.5%	2.2%
学校が窓口になってくれる	2.1%	1.7%	2.6%	2.1%	2.2%	1.7%	4.2%	1.0%	1.5%
土日など休日に開催される	12.2%	12.6%	11.5%	12.5%	9.1%	13.6%	11.4%	15.1%	13.1%
平日に開催される	2.4%	2.7%	2.1%	3.0%	1.1%	4.7%	2.6%	1.5%	2.2%



## (16) 【全員】参加したいと思うインターンシップ・仕事体験のプログラム内容をすべて選んでください。(MA)

	理系全体	学部生	院生	機電系	情報系	土木・ 建築系	化学系	薬学系	その他理系
回答数	1,498	884	614	247	292	192	198	165	404
現場を社員の説明で見学する「会社見学・工場見学・職場見学」	55.8%	55.9%	55.7%	58.6%	52.0%	59.1%	58.3%	49.9%	56.2%
現場の社員に交じって業務を体験する「実際の現場での仕事体験」	69.1%	67.9%	70.6%	74.3%	60.4%	71.3%	71.7%	71.3%	69.0%
業務を疑似的に体験する「ロールプレイング形式の仕事体験」	49.4%	48.2%	51.1%	53.6%	49.8%	49.0%	47.3%	46.5%	48.4%
実際の業務と同等の課題やタスクに取り組む「実際の仕事のシミュレーション体験」	36.6%	35.4%	38.3%	39.3%	41.4%	35.8%	30.8%	35.9%	34.3%
企画立案や課題解決に挑む「グループディスカッション・グループワーク」	33.6%	33.5%	33.6%	34.1%	35.1%	37.9%	32.6%	27.5%	32.4%
企業や業界について知識を深める「座学講座」	33.5%	32.5%	34.8%	31.3%	34.1%	34.4%	37.8%	29.2%	33.5%
働いている社員と話せる「社員インタビュー」	30.5%	31.7%	28.9%	30.9%	25.1%	34.9%	25.5%	33.1%	34.2%
若手社員に限定して話せる「若手社員インタビュー」	23.4%	23.3%	23.5%	23.6%	21.2%	23.6%	20.1%	22.1%	27.3%
社会人の基本や将来に役立つ「ビジネススキル研修」	18.9%	18.5%	19.4%	21.7%	18.4%	20.6%	15.2%	20.3%	17.7%
社員と同じように働ける有償インターンシップ	14.8%	15.7%	13.7%	13.3%	18.4%	15.5%	13.4%	10.3%	15.1%

## (17) 【全員】今月何社のインターンシップ・仕事体験に【応募や申し込み】をしましたか。(SA)

	理系全体	学部生	院生	機電系	情報系	土木・ 建築系	化学系	薬学系	その他理系
回答数	1,521	898	623	252	297	196	200	167	409
1社	12.0%	13.9%	9.5%	11.4%	11.5%	14.6%	11.5%	9.7%	12.7%
2社	14.0%	14.0%	13.9%	13.9%	11.3%	20.5%	7.3%	16.1%	15.7%
3社	19.0%	18.2%	20.0%	22.5%	19.7%	20.6%	14.3%	16.8%	18.1%
4社	10.9%	9.3%	13.2%	11.9%	8.3%	8.5%	12.7%	14.2%	11.7%
5社	10.3%	9.5%	11.5%	10.0%	13.0%	7.2%	14.6%	10.6%	7.5%
6社	4.2%	4.5%	4.0%	5.1%	4.8%	1.5%	5.2%	3.4%	4.4%
7社	3.0%	2.7%	3.4%	4.7%	3.7%	2.7%	3.6%	2.9%	1.0%
8社	2.5%	2.2%	2.8%	1.8%	4.0%	2.8%	2.1%	2.0%	1.8%
9社	0.8%	0.6%	1.0%	0.4%	1.6%	0.6%	0.4%	1.0%	0.5%
10社	3.2%	2.1%	4.7%	4.2%	5.2%	1.3%	4.3%	0.5%	2.1%
11社	0.4%	0.3%	0.6%	1.1%	0.6%	-	0.6%	-	-
12社	0.8%	0.1%	1.8%	-	1.4%	-	1.6%	-	1.3%
13社	0.3%	0.4%	-	-	0.8%	-	0.6%	-	-
14社	0.1%	-	0.3%	-	0.4%	-	-	-	0.2%
15社	0.4%	0.2%	0.6%	0.4%	0.6%	0.4%	-	0.9%	0.2%
16社	-	-	-	-	-	-	-	-	-
17社	-	-	-	-	-	-	-	-	-
18社	-	-	-	-	-	-	-	-	-
19社	0.1%	0.2%	-	-	0.2%	-	-	-	0.2%
20社以上	0.8%	0.8%	0.9%	-	1.2%	-	1.3%	-	1.6%
今月応募や申し込みをしていない	17.1%	21.1%	11.8%	12.6%	11.6%	19.5%	20.0%	21.7%	21.0%

## (18) 【全員】今月インターンシップ・仕事体験の選考を受けましたか。(MA)

	理系全体	学部生	院生	機電系	情報系	土木・ 建築系	化学系	薬学系	その他理系
回答数	1,521	898	623	252	297	196	200	167	409
エントリーシート	48.9%	34.2%	68.6%	64.4%	59.1%	40.5%	51.8%	25.7%	39.4%
作品などのポートフォリオ	3.3%	2.7%	4.1%	2.7%	4.6%	3.8%	2.9%	2.4%	2.9%
研究概要書	10.2%	1.8%	21.5%	13.3%	5.1%	4.8%	21.3%	10.7%	8.9%
動画エントリーシート	7.2%	4.4%	11.0%	9.8%	7.1%	6.0%	8.0%	5.6%	6.1%
適性検査・筆記試験	30.0%	17.8%	46.4%	44.3%	34.0%	18.9%	36.4%	22.4%	20.6%
グループディスカッション(対面)	0.8%	0.9%	0.7%	1.4%	0.4%	0.6%	-	2.0%	0.8%
グループディスカッション(WEB)	4.9%	2.7%	7.9%	4.7%	6.2%	3.7%	6.5%	4.9%	3.8%
面接(対面)	1.0%	1.5%	0.4%	1.3%	1.3%	1.4%	1.0%	0.5%	0.6%
面接(WEB)	8.2%	4.1%	13.7%	9.4%	16.4%	6.0%	6.9%	1.5%	4.4%
今月選考を受けていない	46.0%	59.5%	27.9%	28.9%	38.2%	53.8%	43.7%	62.2%	57.3%

## (19) 【選考を受けた方】今月、何社のインターンシップ・仕事体験の選考を受けましたか。(SA)

	理系全体	学部生	院生	機電系	情報系	土木・ 建築系	化学系	薬学系	その他理系
回答数	1,521	898	623	252	297	196	200	167	409
1社	13.3%	13.4%	13.3%	15.5%	16.2%	18.1%	10.2%	7.2%	10.5%
2社	9.3%	7.9%	11.2%	9.7%	11.7%	6.1%	7.1%	8.9%	9.9%
3社	9.6%	6.3%	14.0%	13.2%	9.4%	8.1%	12.1%	6.8%	7.3%
4社	4.6%	2.7%	7.2%	7.8%	3.8%	3.0%	8.3%	2.4%	2.4%
5社	4.3%	2.2%	7.0%	7.1%	4.4%	2.6%	4.2%	3.7%	3.0%
6社	2.1%	1.4%	2.9%	1.8%	3.2%	1.4%	3.0%	-	2.0%
7社	0.9%	0.6%	1.2%	2.2%	1.3%	-	0.6%	1.0%	-
8社	1.1%	0.4%	2.0%	0.4%	2.6%	0.4%	2.0%	-	0.5%
9社	0.6%	0.3%	0.9%	1.1%	0.8%	-	0.4%	0.5%	0.4%
10社	0.5%	0.4%	0.7%	0.4%	1.4%	-	1.0%	-	-
11社	0.3%	0.1%	0.6%	0.9%	-	0.6%	-	-	0.4%
12社	0.3%	-	0.6%	-	0.4%	-	-	-	0.7%
13社	-	-	-	-	-	-	-	-	-
14社	0.1%	0.2%	-	0.4%	-	-	-	0.5%	-
15社	0.1%	-	0.2%	0.4%	-	-	-	-	-
16社	-	-	-	-	-	-	-	-	-
17社	-	-	-	-	-	-	-	-	-
18社	0.1%	0.1%	-	-	-	-	-	0.9%	-
19社	-	-	-	-	-	-	-	-	-
20社以上	0.3%	0.1%	0.5%	-	0.8%	-	-	-	0.4%
今月選考を受けていない	52.7%	63.9%	37.6%	39.0%	44.0%	59.7%	51.2%	68.0%	62.5%

## (20) 【全員】今月、何社のインターンシップ・仕事体験など【就業体験がある】活動に参加しましたか。(SA)

	理系全体	学部生	院生	機電系	情報系	土木・ 建築系	化学系	薬学系	その他理系
回答数	1,521	898	623	252	297	196	200	167	409
1社	8.4%	8.9%	7.8%	7.1%	11.8%	6.4%	7.3%	7.0%	8.6%
2社	3.8%	4.5%	2.9%	5.1%	5.2%	0.6%	2.2%	8.1%	2.5%
3社	3.5%	3.6%	3.3%	2.6%	5.2%	5.0%	2.5%	5.1%	1.7%
4社	1.6%	1.5%	1.6%	1.8%	1.4%	0.6%	1.6%	4.5%	0.9%
5社	1.3%	1.1%	1.5%	1.3%	1.2%	1.4%	-	1.4%	1.8%
6社	0.7%	0.6%	0.8%	0.9%	0.4%	0.6%	1.3%	1.0%	0.4%
7社	0.2%	0.2%	0.2%	-	-	-	0.6%	0.5%	0.2%
8社	0.2%	0.4%	-	0.4%	-	0.6%	-	0.5%	-
9社	0.1%	0.2%	-	0.2%	-	-	-	0.9%	-
10社	0.2%	0.1%	0.2%	0.4%	-	-	-	-	0.4%
11社	0.2%	0.3%	-	0.4%	-	0.6%	-	-	-
12社	-	-	-	-	-	-	-	-	-
13社	-	-	-	-	-	-	-	-	-
14社	-	-	-	-	-	-	-	-	-
15社	-	-	-	-	-	-	-	-	-
16社	-	-	-	-	-	-	-	-	-
17社	-	-	-	-	-	-	-	-	-
18社	-	-	-	-	-	-	-	-	-
19社	0.0%	0.1%	-	-	-	-	-	0.5%	-
20社以上	-	-	-	-	-	-	-	-	-
今月参加していない	79.9%	78.5%	81.7%	79.6%	74.8%	84.0%	84.5%	70.4%	83.6%
今月インターンシップ・仕事体験に参加した割合	20.1%	21.5%	18.3%	20.4%	25.2%	16.0%	15.5%	29.6%	16.4%
今月のインターンシップ参加社数(平均)※0社除く	2.5	2.5	2.4	2.9	2.0	2.9	2.3	3.2	2.2

## (21) 【全員】これまで、何社のインターンシップ・仕事体験など【就業体験がある】活動に参加しましたか。(SA)

	理系全体	学部生	院生	機電系	情報系	土木・ 建築系	化学系	薬学系	その他理系
回答数	1,521	898	623	252	297	196	200	167	409
1社	10.5%	11.0%	9.9%	10.0%	12.6%	9.2%	11.8%	9.4%	9.6%
2社	4.6%	4.0%	5.4%	3.8%	6.8%	6.7%	2.9%	3.8%	3.4%
3社	4.2%	3.9%	4.7%	3.3%	3.0%	5.3%	2.2%	8.7%	4.8%
4社	1.5%	2.1%	0.7%	0.9%	1.2%	1.0%	1.3%	5.4%	1.1%
5社	1.7%	1.5%	2.1%	1.8%	1.4%	2.3%	1.0%	5.9%	0.5%
6社	0.7%	0.9%	0.6%	1.1%	0.6%	0.6%	0.6%	1.0%	0.5%
7社	0.5%	0.4%	0.6%	0.9%	-	1.0%	0.6%	0.5%	0.2%
8社	0.4%	0.5%	0.2%	0.4%	-	-	-	1.0%	0.9%
9社	0.2%	0.2%	0.2%	0.4%	0.4%	-	-	-	0.2%
10社	0.3%	-	0.6%	-	0.8%	-	0.6%	-	-
11社	0.1%	0.1%	-	-	-	0.6%	-	-	-
12社	-	-	-	-	-	-	-	-	-
13社	0.1%	-	0.2%	0.4%	-	-	-	-	-
14社	-	-	-	-	-	-	-	-	-
15社	0.1%	0.1%	-	0.4%	-	-	-	-	-
16社	0.1%	0.1%	-	-	-	-	-	0.9%	-
17社	-	-	-	-	-	-	-	-	-
18社	-	-	-	-	-	-	-	-	-
19社	-	-	-	-	-	-	-	-	-
20社以上	-	-	-	-	-	-	-	-	-
これまで参加したことはない	75.0%	75.0%	74.9%	76.5%	73.1%	73.1%	79.0%	63.3%	78.7%
これまでインターンシップ・仕事体験に参加した割合	25.0%	25.0%	25.1%	23.5%	26.9%	26.9%	21.0%	36.7%	21.3%
これまでの参加社数(平均)※0社除く	2.7	2.6	2.6	3.0	2.3	2.6	2.2	3.4	2.4

(22) 【全員】今月、何社のオープン・カンパニーや企業主催の教育プログラムなどに参加しましたか。(SA)

	理系全体	学部生	院生	機電系	情報系	土木・ 建築系	化学系	薬学系	その他理系
回答数	1,521	898	623	252	297	196	200	167	409
1社	14.0%	15.2%	12.5%	13.8%	17.3%	13.2%	11.3%	10.2%	14.7%
2社	8.6%	8.5%	8.8%	7.5%	9.8%	10.8%	6.5%	11.1%	7.5%
3社	6.8%	6.9%	6.7%	6.9%	6.5%	2.8%	6.5%	14.0%	6.7%
4社	3.4%	3.5%	3.2%	1.8%	3.9%	3.1%	1.7%	8.2%	3.5%
5社	2.5%	2.2%	2.8%	2.4%	3.2%	1.7%	1.0%	3.3%	2.7%
6社	0.9%	0.5%	1.3%	0.7%	-	2.4%	1.0%	1.4%	0.7%
7社	0.8%	0.9%	0.6%	0.4%	1.2%	0.6%	0.4%	1.5%	0.7%
8社	0.6%	0.5%	0.8%	0.9%	-	0.6%	0.7%	0.5%	1.1%
9社	0.5%	0.5%	0.5%	-	1.6%	-	-	-	0.7%
10社	0.7%	0.7%	0.7%	0.4%	1.1%	1.0%	0.4%	1.0%	0.4%
11社	0.0%	0.1%	-	-	-	-	0.4%	-	-
12社	0.3%	0.4%	0.3%	0.4%	-	1.0%	-	-	0.5%
13社	0.0%	-	0.1%	-	-	0.4%	-	-	-
14社	-	-	-	-	-	-	-	-	-
15社	0.1%	0.1%	0.2%	-	-	-	0.6%	-	0.2%
16社	-	-	-	-	-	-	-	-	-
17社	0.1%	0.1%	-	0.4%	-	-	-	-	-
18社	-	-	-	-	-	-	-	-	-
19社	-	-	-	-	-	-	-	-	-
20社以上	0.2%	0.1%	0.2%	0.4%	0.4%	-	-	-	-
今月参加していない	60.3%	59.6%	61.2%	63.9%	54.9%	62.4%	69.6%	48.7%	60.5%
今月オープン・カンパニーや企業主催のプログラムに参加した割合	39.7%	40.4%	38.8%	36.1%	45.1%	37.6%	30.4%	51.3%	39.5%
今月参加した社数(平均)※0社除く	3.3	2.8	3.2	2.9	3.0	3.1	2.9	3.1	2.9

(23) 【全員】これまで、何社のオープン・カンパニーや企業主催の教育プログラムなどに参加しましたか。(SA)

	理系全体	学部生	院生	機電系	情報系	土木・ 建築系	化学系	薬学系	その他理系
回答数	1,521	898	623	252	297	196	200	167	409
1社	12.3%	14.3%	9.8%	11.9%	14.3%	12.2%	13.1%	8.7%	12.0%
2社	9.2%	8.1%	10.6%	10.1%	10.6%	10.8%	6.3%	9.3%	7.8%
3社	6.0%	5.1%	7.2%	6.6%	5.8%	4.0%	6.7%	11.0%	4.4%
4社	3.9%	4.2%	3.4%	4.5%	3.1%	3.0%	2.1%	7.4%	4.1%
5社	4.2%	3.7%	4.9%	4.9%	3.9%	4.4%	3.7%	6.3%	3.3%
6社	1.9%	2.0%	1.7%	0.9%	1.4%	2.0%	0.6%	5.0%	2.5%
7社	0.8%	0.7%	1.0%	1.1%	0.8%	0.7%	-	2.0%	0.7%
8社	0.9%	0.7%	1.2%	0.4%	1.2%	1.0%	0.4%	1.9%	0.9%
9社	0.8%	0.9%	0.7%	-	1.4%	0.6%	0.7%	0.9%	1.1%
10社	1.1%	1.0%	1.1%	-	1.8%	1.0%	1.1%	-	1.7%
11社	0.1%	0.1%	0.1%	-	0.2%	-	-	0.5%	-
12社	0.4%	0.6%	0.2%	-	0.8%	0.6%	-	0.9%	0.4%
13社	0.0%	0.1%	-	-	0.2%	-	-	-	-
14社	0.1%	0.1%	0.1%	-	-	-	-	0.5%	0.2%
15社	0.6%	0.5%	0.6%	0.9%	0.2%	0.4%	-	0.5%	1.1%
16社	-	-	-	-	-	-	-	-	-
17社	-	-	-	-	-	-	-	-	-
18社	0.1%	0.2%	-	-	-	-	0.4%	-	0.4%
19社	-	-	-	-	-	-	-	-	-
20社以上	0.8%	0.4%	1.4%	1.1%	1.6%	0.4%	0.6%	-	0.6%
これまで参加したことはない	56.7%	57.3%	55.8%	57.6%	52.6%	58.7%	64.3%	45.0%	58.6%
これまでオープン・カンパニーや企業主催プログラムに参加した割合	43.3%	42.7%	44.2%	42.4%	47.4%	41.3%	35.7%	55.0%	41.4%
これまでの参加社数(平均)※0社除く	4.1	3.6	4.2	3.4	4.1	3.5	3.4	4.0	4.1

(24) 【今月参加した方】今月参加したインターンシップ・仕事体験の業種を選んでください。(MA)

	理系全体	学部生	院生	機電系	情報系	土木・ 建築系	化学系	薬学系	その他理系
回答数	693	433	260	112	145	84	73	110	169
建設・設備工事	12.1%	13.2%	10.5%	9.0%	-	80.8%	1.0%	-	2.3%
住宅・インテリア	6.4%	7.6%	4.6%	1.0%	2.1%	31.1%	4.6%	0.8%	6.3%
食品・農林・水産	14.0%	14.6%	13.0%	3.9%	1.3%	2.4%	15.0%	3.7%	48.2%
アパレル・服飾関連	1.2%	1.3%	0.9%	2.0%	-	-	2.8%	-	2.3%
繊維・化学・ゴム・ガラス・セラミック	9.9%	6.6%	14.9%	3.5%	-	-	56.7%	2.9%	13.3%
薬品・化粧品	14.9%	13.5%	17.0%	2.5%	2.1%	1.5%	28.6%	40.8%	23.9%
鉄鋼・金属・鉱業	3.9%	3.5%	4.5%	11.0%	1.3%	-	9.9%	2.1%	1.0%
機械・プラント	12.7%	7.8%	20.0%	50.9%	2.4%	3.9%	11.7%	0.8%	3.1%
電子・電気機器	12.3%	10.2%	15.5%	40.2%	11.1%	1.5%	9.2%	-	4.4%
自動車・輸送用機器	8.7%	6.1%	12.5%	27.8%	5.9%	-	12.2%	-	3.6%
精密・医療機器	6.5%	4.7%	9.1%	23.5%	2.2%	-	3.8%	-	5.2%
印刷・事務機器・日用品	3.4%	1.8%	5.9%	6.9%	0.5%	-	4.8%	-	6.7%
スポーツ・玩具・ゲーム製品	0.8%	0.6%	1.2%	1.0%	2.9%	-	-	-	-
その他メーカー	2.6%	1.7%	4.1%	4.5%	2.9%	1.7%	2.0%	-	3.2%
総合商社	2.3%	3.5%	0.5%	1.0%	2.4%	1.5%	4.6%	-	4.1%
専門商社	0.9%	1.3%	0.3%	1.0%	1.3%	-	1.0%	-	1.4%
百貨店・スーパー・コンビニ	1.6%	2.3%	0.5%	1.0%	2.9%	0.9%	-	0.8%	2.4%
専門店	0.2%	0.3%	-	-	-	-	-	-	1.0%
銀行・証券	1.3%	1.7%	0.7%	-	2.9%	0.9%	2.0%	0.8%	1.0%
クレジット・信販・リース・その他金融	0.8%	0.6%	1.0%	-	0.8%	1.5%	1.0%	-	1.3%
生保・損保	0.3%	0.5%	-	-	0.8%	-	-	0.8%	-
放送・新聞・出版	1.2%	1.8%	0.3%	-	1.7%	-	1.8%	-	2.6%
広告・芸能	1.8%	2.5%	0.7%	-	4.2%	-	1.0%	-	3.2%
ソフトウェア・情報処理・ネット関連	19.6%	19.5%	19.7%	6.2%	68.2%	1.5%	4.8%	2.1%	7.9%
ゲームソフト	2.7%	3.0%	2.2%	-	10.5%	-	-	-	1.3%
通信	3.5%	3.6%	3.4%	1.5%	13.7%	-	-	-	0.5%
鉄道・航空	2.5%	2.8%	1.9%	6.0%	1.6%	4.8%	-	-	1.7%
陸運・海運・物流	0.4%	0.5%	0.3%	-	-	0.9%	-	-	1.3%
電力・ガス・エネルギー	2.6%	1.3%	4.5%	4.1%	2.1%	-	5.4%	-	3.5%
不動産	1.5%	2.2%	0.3%	2.0%	-	7.4%	-	-	0.8%
給食・フードサービス	1.2%	1.7%	0.5%	-	1.6%	0.9%	-	-	3.2%
ホテル・旅行	0.7%	1.2%	-	-	-	2.4%	1.0%	-	1.4%
医療・調剤薬局	9.8%	15.2%	1.5%	0.6%	0.5%	-	-	63.0%	4.5%
介護・福祉サービス	0.6%	0.7%	0.5%	0.6%	-	-	-	1.5%	1.3%
アミューズメント・レジャー	1.1%	1.6%	0.3%	1.0%	2.1%	-	-	-	1.9%
コンサルティング・調査	3.8%	1.2%	7.9%	2.5%	6.2%	3.3%	3.6%	2.1%	4.0%
人材サービス(派遣・紹介)	2.0%	1.2%	3.3%	-	2.9%	-	1.8%	0.8%	4.8%
教育	0.9%	1.3%	0.3%	-	2.1%	-	1.8%	-	1.0%
エステ・理美容・フィットネス	0.1%	0.2%	-	-	0.5%	-	-	-	-
冠婚葬祭	0.4%	0.5%	0.3%	-	-	-	-	-	1.8%
その他サービス	2.2%	2.8%	1.3%	1.5%	1.4%	3.9%	2.8%	0.8%	3.1%
官公庁・公社・団体	2.6%	2.9%	2.0%	1.0%	0.5%	5.7%	1.8%	2.1%	5.0%

(25) 【今月参加した方】今月インターンシップ・仕事体験に参加した企業の従業員規模を選んでください。(MA)

	理系全体	学部生	院生	機電系	情報系	土木・ 建築系	化学系	薬学系	その他理系
回答数	593	367	226	95	126	73	65	92	142
～49人	11.7%	12.6%	10.4%	8.8%	9.0%	17.0%	12.0%	12.8%	13.0%
50～99人	7.7%	9.0%	5.8%	6.1%	6.5%	8.0%	9.2%	5.3%	11.1%
100～299人	15.5%	19.3%	9.7%	13.0%	18.0%	24.5%	10.3%	4.5%	19.0%
300～499人	16.8%	19.0%	13.4%	17.6%	20.2%	11.2%	13.4%	15.1%	18.3%
500～999人	21.0%	21.5%	20.3%	25.4%	17.2%	20.4%	24.3%	15.1%	23.8%
1,000～2,999人	29.6%	28.0%	31.8%	24.3%	30.7%	33.9%	27.3%	29.9%	31.2%
3,000～4,999人	20.7%	18.5%	24.0%	24.3%	14.3%	23.1%	27.6%	21.5%	19.1%
5,000人以上	31.9%	25.3%	41.6%	42.0%	31.1%	26.7%	37.6%	31.3%	24.2%

(26) 【全員】インターンシップ・仕事体験先を選ぶ際、就職活動を意識していますか。(SA)

	理系全体	学部生	院生	機電系	情報系	土木・ 建築系	化学系	薬学系	その他理系
回答数	1,521	898	623	252	297	196	200	167	409
常に意識している	74.8%	69.7%	81.7%	78.2%	72.8%	74.9%	78.9%	71.4%	72.9%
時々意識することがある	21.4%	25.5%	16.0%	18.2%	26.0%	19.0%	18.5%	23.8%	22.0%
あまり意識していない	2.9%	3.8%	1.6%	2.5%	0.8%	6.1%	2.0%	3.3%	3.7%
全く意識していない	0.8%	1.0%	0.6%	1.1%	0.4%	-	0.6%	1.4%	1.3%

(27) 【全員】インターンシップ・仕事体験応募時に感じる不安で、当てはまるものを全て選んでください。(MA)

	理系全体	学部生	院生	機電系	情報系	土木・ 建築系	化学系	薬学系	その他理系
回答数	1,521	898	623	252	297	196	200	167	409
日時や参加フローなど、詳細情報が不明瞭	44.9%	45.5%	44.1%	44.4%	49.1%	42.4%	43.5%	42.5%	44.5%
スケジュールの調整ができるかどうか	60.1%	57.1%	64.1%	58.0%	59.1%	60.8%	61.6%	57.7%	62.5%
履歴書など提出物の準備ができるかどうか	38.5%	40.3%	36.0%	30.2%	43.3%	38.2%	37.2%	39.0%	41.4%
他大学の学生と関わること	17.4%	22.3%	10.8%	14.9%	16.0%	22.3%	13.8%	21.9%	18.3%
プログラム内容についていけるかどうか	43.7%	46.0%	40.5%	42.9%	49.5%	41.3%	42.1%	36.5%	44.0%
社会人とコミュニケーションをとること	27.6%	31.3%	22.5%	28.7%	27.3%	30.8%	22.0%	21.4%	30.7%
コロナウイルス感染	1.5%	1.7%	1.2%	1.8%	1.6%	1.0%	1.0%	1.5%	1.6%
インターンシップに参加して自分が成長できそうか	15.6%	16.7%	14.1%	12.7%	19.3%	16.3%	12.7%	11.2%	17.4%
参加することでその後の就職活動の方向性が見えるかどうか	29.5%	30.8%	27.7%	29.2%	28.6%	28.6%	26.5%	31.1%	31.8%
その他	1.9%	1.9%	1.8%	0.9%	1.6%	1.0%	1.6%	1.9%	3.5%
不安に思うことはない	2.2%	1.8%	2.9%	3.3%	1.8%	1.7%	2.6%	3.3%	1.4%

(28) 【全員】インターンシップ・仕事体験の「選考」に関して不安に思うことはありますか。当てはまるものをすべて選んでください。(MA)

	理系全体	学部生	院生	機電系	情報系	土木・ 建築系	化学系	薬学系	その他理系
回答数	1,521	898	623	252	297	196	200	167	409
エントリーシート選考に通過できるか	73.6%	73.0%	74.4%	74.0%	78.6%	71.4%	71.7%	65.1%	74.4%
適性検査・筆記試験に通過できるか	57.9%	55.8%	60.7%	60.7%	62.1%	55.0%	56.4%	54.0%	56.0%
グループディスカッションに通過できるか	50.5%	48.9%	52.6%	46.4%	55.0%	43.3%	50.3%	51.3%	53.6%
面接に通過できるか	64.9%	61.8%	69.0%	69.1%	72.8%	56.2%	61.2%	52.8%	65.8%
言葉遣いや服装などのビジネスマナー	46.7%	49.9%	42.4%	49.5%	51.0%	44.1%	44.1%	36.5%	47.4%
(オンラインの場合)回線などの通信環境	12.0%	10.6%	13.8%	10.3%	14.0%	8.8%	15.9%	10.5%	11.7%
本選考に影響するのではないかと	30.0%	29.0%	31.3%	27.0%	31.2%	27.6%	31.7%	36.5%	29.1%
インターンシップの選考が公平公正に行われるか	13.1%	12.7%	13.5%	11.5%	16.6%	8.2%	12.1%	15.5%	13.5%
その他	1.1%	1.4%	0.7%	0.9%	2.2%	0.4%	0.6%	1.4%	0.7%
不安に思うことはない	3.8%	3.6%	4.0%	3.8%	2.2%	2.3%	5.4%	5.9%	4.1%

(29) 【全員】インターンシップ・仕事体験や就職活動の準備を進める中で、意外だったこと、想定していなかったこと、初めて知ったことを教えてください。(MA)

	理系全体	学部生	院生	機電系	情報系	土木・ 建築系	化学系	薬学系	その他理系
回答数	1,521	898	623	252	297	196	200	167	409
企業研究、業界研究で自分に合っていそうな企業を見つけるのが難しい	46.4%	48.0%	44.3%	42.2%	48.5%	51.2%	53.1%	37.2%	45.1%
企業研究、業界研究で自分に合っていそうな企業を見つけるのが楽しい	20.2%	19.8%	20.7%	23.3%	18.8%	22.0%	18.6%	16.9%	20.1%
業種、業界、職種がこんなにあるのを知らなかった	35.8%	34.9%	36.9%	39.3%	37.9%	27.4%	42.7%	30.4%	33.9%
知らないマナーやルールが多かった	17.9%	20.2%	14.9%	20.0%	18.0%	17.6%	20.6%	17.1%	15.3%
知らない用語や聞きなれない言葉が多かった	20.6%	20.2%	21.1%	25.5%	20.4%	15.2%	26.2%	12.3%	20.0%
自己分析で自分の長所、短所などを見つけるのが難しい	41.6%	38.9%	45.2%	46.3%	43.6%	38.6%	39.9%	37.2%	40.4%
自己分析で自分の長所、短所などを見つけることができて楽しい	9.5%	8.8%	10.5%	7.9%	9.9%	12.7%	8.3%	8.4%	9.9%
他大学の学生との交流が刺激になる	8.3%	8.6%	8.0%	6.0%	11.1%	9.2%	7.0%	7.8%	8.2%
社会人の方からのフィードバックがためになる	7.0%	6.7%	7.5%	9.0%	7.7%	6.2%	7.8%	6.4%	5.2%
企業選びや選考対策など、インターンシップ・仕事体験参加に向けてやることが多い	26.4%	23.9%	29.8%	24.1%	30.8%	23.4%	24.5%	25.2%	27.6%
費用(交通費など)が思っていたよりもかかる	16.6%	16.3%	17.0%	15.5%	16.4%	15.1%	9.3%	19.3%	21.4%
インターンシップや仕事体験に選考があるのを知らなかった	8.9%	11.4%	5.6%	5.4%	13.2%	11.1%	3.4%	10.2%	9.4%
何の事業をしているのか知らない企業がたくさんあった	21.0%	19.4%	23.2%	22.1%	24.4%	13.3%	22.5%	11.5%	24.2%
普段使っている製品やサービスの運営元やビジネスモデルを知らなかった	9.0%	7.6%	10.8%	10.3%	9.1%	3.4%	6.3%	4.0%	14.3%
キャリア形成活動を大学が支援してくれることを知らなかった	2.1%	2.7%	1.4%	2.4%	2.4%	2.7%	0.4%	3.4%	1.8%
その他	2.9%	2.8%	2.9%	1.6%	2.1%	3.2%	2.2%	2.8%	4.7%

【エリア別】マイナビ2026年卒大学生 インターンシップ・就職活動準備実態調査

「全体」には海外在住者を含む結果を表示しています。回答数が30未満の場合は参考値となります。

(1) 【全員】今月の活動について、実際に活動した項目をすべて選んでください。(MA)

	全体	北海道	東北	関東	甲信越	東海	北陸	関西	中国	四国	九州
回答数	3,686	99	138	1,381	97	445	96	854	159	71	346
業界研究をした	54.5%	58.0%	64.1%	56.1%	57.1%	54.6%	53.7%	53.7%	51.7%	32.1%	49.9%
企業研究をした	55.1%	57.8%	57.9%	56.5%	58.4%	53.5%	53.5%	55.4%	50.3%	42.8%	53.0%
仕事(職種)研究をした	35.4%	37.9%	41.5%	35.3%	37.4%	32.7%	34.2%	35.6%	34.7%	28.0%	37.7%
自己分析をした	48.8%	42.7%	48.2%	49.9%	54.3%	49.7%	44.8%	51.3%	38.0%	38.8%	45.1%
OB・OG、社会人の話を聞いた	13.7%	19.1%	14.3%	13.5%	16.5%	12.8%	20.9%	11.6%	16.0%	13.4%	15.1%
大学のキャリアセンターに相談した	18.5%	13.1%	9.8%	18.7%	6.2%	20.9%	10.5%	22.4%	21.9%	13.0%	14.7%
大学主催のガイダンスに出席した	30.0%	37.9%	34.3%	25.9%	28.4%	38.7%	24.8%	31.0%	24.5%	46.2%	30.5%
インターンシップ・仕事体験に応募や申し込みをした	63.7%	55.7%	62.5%	66.9%	49.6%	64.8%	69.6%	61.1%	59.9%	60.9%	62.9%
個別企業説明会(WEB含む)に参加した ※	36.9%	27.8%	42.9%	38.5%	27.0%	35.7%	31.3%	41.8%	31.9%	32.9%	27.5%
合同企業説明会(WEB含む)に参加した ※	47.7%	46.4%	49.3%	43.9%	51.6%	50.2%	50.3%	52.3%	49.0%	49.4%	44.8%
エントリーシートを取り寄せた ※	4.8%	2.6%	4.6%	4.7%	1.9%	5.0%	7.5%	5.0%	1.6%	6.1%	6.1%
エントリーシートを提出した ※	31.2%	20.5%	31.3%	35.8%	23.7%	28.0%	32.3%	32.1%	20.8%	23.9%	25.3%
エントリーシートが通過した ※	12.2%	7.8%	9.2%	15.1%	6.4%	9.7%	9.1%	13.9%	3.0%	8.9%	9.6%
適性検査や筆記試験を受けた ※	27.8%	19.2%	21.5%	30.9%	32.3%	24.4%	28.0%	29.4%	17.5%	24.6%	24.8%
面接を受けた(WEB含む) ※	7.1%	3.8%	6.3%	9.5%	5.2%	5.2%	6.3%	7.7%	1.2%	1.0%	4.3%
インターンシップ・仕事体験に参加した	12.5%	7.2%	10.3%	14.4%	6.4%	14.1%	13.3%	12.8%	11.1%	5.4%	7.3%
リクルーターと会った(WEB含む)	3.0%	4.0%	3.3%	2.7%	2.6%	2.0%	2.6%	3.3%	4.0%	6.1%	4.0%
面接以外で人事担当者と会った(WEB含む)	6.9%	7.2%	10.2%	6.4%	2.1%	7.9%	9.3%	7.0%	6.8%	9.4%	6.8%
上記に当てはまるものはない	1.5%	3.8%	1.7%	1.4%	-	2.5%	3.8%	0.6%	2.4%	2.1%	1.5%

※ インターンシップ・仕事体験に関するものに限定

(2) 【全員】25年卒から「インターンシップ」に関する定義等が改正されたことは知っていますか。(MA)

	全体	北海道	東北	関東	甲信越	東海	北陸	関西	中国	四国	九州
回答数	3,686	99	138	1,381	97	445	96	854	159	71	346
これまでインターンシップ・仕事体験と呼ばれていたプログラムが4つに分類された	33.6%	36.3%	50.1%	30.5%	37.9%	31.2%	25.5%	37.6%	30.9%	41.5%	32.6%
「インターンシップ」というには実施期間や就業体験の有無など特定の条件を満たす必要がある	38.7%	39.4%	44.7%	36.7%	40.4%	40.7%	44.4%	38.0%	37.4%	58.1%	38.3%
特定の条件を満たしたインターンシップに参加した場合、その情報が採用選考に利用される可能性がある	40.3%	45.2%	41.9%	39.1%	32.2%	36.4%	34.8%	43.0%	40.6%	48.5%	43.9%
就業体験を伴わない「業界・企業による説明会・イベント」はオープン・カンパニー(タイプ1)に分類される	32.3%	31.0%	36.5%	30.4%	37.2%	30.9%	29.1%	36.2%	32.8%	33.9%	29.0%
就業体験を伴わない「(大学等の授業(講義)や企業による教育プログラム)」はキャリア教育(タイプ2)に分類される	14.6%	15.3%	21.1%	12.1%	21.0%	15.4%	15.9%	15.7%	19.3%	14.4%	14.2%
職場での実務体験があり、5日以上実施されるなどの条件を満たしたプログラムは「汎用的能力・専門活用型インターンシップ(タイプ3)」に分類される	18.3%	22.2%	21.5%	15.5%	26.4%	19.1%	22.2%	19.1%	17.3%	19.4%	20.6%
主に大学院生を対象とし、職場での実務体験、特定の実施期間などを満たしたプログラムは「高度専門型インターンシップ(タイプ4)」に分類される	10.1%	8.1%	13.6%	8.5%	13.9%	10.0%	8.9%	11.9%	9.1%	14.1%	10.4%
特定の条件を満たしたインターンシップ(タイプ3、タイプ4)に参加した学生の情報を企業が採用選考に用いるのは採用活動開始以降と決められている	11.2%	10.6%	15.9%	9.4%	17.2%	11.3%	5.8%	12.3%	9.0%	13.3%	14.3%
上記のようなことは知らなかった	35.0%	34.4%	30.6%	36.9%	31.6%	35.8%	32.1%	34.2%	31.7%	22.0%	36.0%

(3) 【全員】インターンシップ・仕事体験に参加する目的として当てはまるものをすべて選んでください。(MA)

	全体	北海道	東北	関東	甲信越	東海	北陸	関西	中国	四国	九州
回答数	3,674	99	138	1,378	97	444	96	847	159	71	345
どの業界を志望するか明確にするため	64.1%	68.7%	57.3%	63.6%	58.1%	64.1%	65.3%	65.0%	63.1%	64.9%	67.1%
どの職種を志望するか明確にするため	61.1%	66.2%	49.2%	61.3%	66.7%	57.6%	62.2%	62.0%	63.8%	67.5%	62.0%
特定の企業のことをよく知るため	56.8%	60.7%	56.6%	58.2%	57.0%	53.1%	57.9%	56.2%	56.1%	63.3%	54.8%
視野を広げるため	54.3%	48.7%	61.0%	55.1%	56.1%	48.5%	53.7%	52.5%	57.1%	51.7%	61.1%
自分の専攻が社会で役に立つか知るため	16.5%	11.7%	17.4%	16.6%	15.8%	16.2%	13.4%	17.1%	13.5%	16.6%	18.4%
志望企業や志望業界で働くことを経験するため	38.8%	35.9%	35.7%	38.7%	29.4%	39.4%	45.7%	37.5%	39.0%	43.9%	43.4%
自分の力を試すため	22.4%	18.6%	29.2%	21.7%	19.6%	20.3%	26.4%	23.0%	22.8%	22.2%	24.1%
自分が何をやりたいのかを見つけるため	50.6%	59.4%	49.0%	51.0%	60.5%	48.3%	47.7%	50.5%	45.1%	41.5%	52.3%
仕事に対する自分の適性を知るため	46.6%	42.6%	43.6%	44.7%	52.6%	45.0%	53.2%	48.9%	52.7%	41.7%	48.0%
就職活動に有利だと考えたため	46.6%	50.4%	47.0%	46.1%	41.4%	46.8%	53.9%	46.0%	44.9%	47.6%	48.2%
就職活動に対する意識・意欲を高めるため	30.4%	33.7%	34.3%	30.4%	27.3%	26.3%	24.2%	32.9%	31.5%	36.2%	27.4%
単位を取得するため(必修の授業だから、も含む)	2.7%	4.1%	0.9%	2.5%	3.8%	0.7%	2.6%	3.1%	3.0%	3.2%	4.9%
人脈を広げるため	7.5%	13.8%	8.0%	6.7%	4.6%	5.9%	6.4%	7.3%	6.9%	14.9%	11.2%
自己PRのために企業に話せるネタを作りたいから	15.5%	14.5%	14.8%	16.6%	16.8%	13.6%	10.7%	15.5%	16.3%	9.8%	15.7%
興味のある企業がインターンシップ・仕事体験を開催しているので接点を持ちたい	30.6%	37.8%	33.6%	29.1%	31.3%	28.4%	37.5%	31.4%	28.1%	25.6%	34.5%
選考開始時期が早い企業を志望しているのでその準備をしたい	12.1%	21.2%	8.9%	12.0%	9.8%	13.7%	14.5%	11.1%	9.4%	14.7%	12.3%
周囲の友人に遅れを取りたくない	21.0%	24.0%	25.6%	21.0%	15.2%	18.9%	20.5%	22.5%	15.6%	16.7%	22.1%
とりあえず、インターンシップ・仕事体験には参加するものだと思う	26.8%	23.3%	28.0%	27.1%	28.5%	25.5%	33.0%	24.6%	26.8%	26.1%	31.9%
その他	0.2%	-	-	0.2%	1.9%	0.2%	-	0.4%	-	-	-



(4) 【全員】インターンシップ・仕事体験や、オープン・カンパニー、キャリア教育について、どのような方針で活動しますか。(SA)

	全体	北海道	東北	関東	甲信越	東海	北陸	関西	中国	四国	九州
回答数	3,686	99	138	1,381	97	445	96	854	159	71	346
オープン・カンパニー型(業界・企業による説明会・イベント)を中心に参加していきたい	14.3%	21.9%	15.2%	14.2%	12.6%	17.4%	12.6%	11.5%	12.5%	19.4%	16.2%
キャリア教育型(大学等の授業(講義)や企業による教育プログラム)を中心に参加していきたい	1.8%	2.6%	0.5%	1.8%	2.6%	1.2%	1.2%	2.0%	2.8%	-	1.8%
期間が短い(半日・1日)の就業体験のあるプログラムを中心に参加していきたい	19.1%	19.7%	25.2%	16.4%	19.8%	22.9%	19.4%	21.0%	20.3%	19.3%	17.0%
期間が短い(2~3日程度)の就業体験のあるプログラムを中心に参加していきたい	19.2%	19.8%	17.3%	18.4%	23.1%	17.8%	22.2%	21.4%	16.8%	19.9%	18.1%
期間が長い(5日以上)就業体験のあるプログラムを中心に参加していきたい	14.4%	12.2%	13.5%	15.8%	11.9%	13.0%	15.7%	13.7%	13.0%	9.0%	15.5%
社員と同じように働ける有償インターンシップを中心に参加していきたい	1.5%	0.7%	1.4%	1.7%	0.7%	0.8%	-	1.8%	2.4%	-	2.3%
いろんなタイプのプログラムにまんべんなく参加していきたい	13.3%	8.5%	11.4%	14.3%	14.7%	11.2%	13.3%	14.1%	10.5%	16.1%	13.0%
自分の就活準備状況に応じて、参加するプログラムを選んでいきたい	10.2%	7.3%	11.0%	10.3%	6.6%	8.6%	11.3%	9.7%	16.8%	11.4%	11.5%
よくわからないが参加可能なプログラムから参加していきたい	3.9%	4.7%	2.8%	4.7%	2.8%	4.3%	4.2%	3.3%	3.0%	2.1%	3.1%
よくわからないのでまだ決められない	1.9%	2.6%	1.7%	2.1%	1.2%	2.6%	-	1.5%	2.0%	2.9%	1.5%
インターンシップ・仕事体験には参加したくない	0.3%	-	-	0.3%	3.8%	0.3%	-	0.2%	-	-	-

(5) 【全員】インターンシップに参加した学生の情報を採用選考に利用するプログラムに参加したいと思いますか。(SA)

	全体	北海道	東北	関東	甲信越	東海	北陸	関西	中国	四国	九州
回答数	3,686	99	138	1,381	97	445	96	854	159	71	346
すぐにも参加したい	39.8%	41.6%	28.2%	44.1%	29.5%	39.1%	32.9%	38.3%	38.2%	19.3%	41.3%
自信がついてから参加したい	41.2%	38.1%	53.1%	38.6%	45.2%	38.7%	47.4%	44.1%	35.6%	59.4%	39.5%
まだよくわからない	16.2%	15.6%	14.6%	14.9%	18.2%	19.0%	16.3%	15.2%	20.8%	17.3%	17.8%
あまり参加したくない	2.0%	4.0%	3.6%	1.6%	6.4%	2.5%	2.6%	1.6%	2.1%	4.0%	1.0%
参加したくない	0.8%	0.7%	0.5%	0.8%	0.7%	0.7%	0.7%	0.8%	3.3%	-	0.4%

(6) 【参加したい、自信がついてから参加したいと答えた方】なぜ参加したいと思うのですか。(MA)

	全体	北海道	東北	関東	甲信越	東海	北陸	関西	中国	四国	九州
回答数	3,583	94	133	1,347	90	432	93	833	151	69	341
入社したい企業(企業群)が明確だから	25.3%	26.7%	29.5%	27.9%	17.1%	23.5%	17.6%	25.5%	23.3%	14.6%	22.2%
人事担当などに自身の存在をアピールするため	26.6%	30.7%	27.9%	26.8%	25.4%	23.9%	21.4%	24.0%	31.0%	36.1%	32.5%
インターンシップに参加すると本選考で有利になると思うから	53.4%	42.1%	46.1%	54.0%	62.8%	53.5%	43.2%	56.5%	49.5%	57.4%	50.5%
企業や学校が参加を勧めているから	6.6%	7.0%	4.9%	6.7%	6.8%	6.1%	9.6%	7.8%	4.0%	1.9%	5.0%
職場の雰囲気を経験できるから	33.4%	34.5%	28.1%	34.3%	32.1%	28.8%	25.5%	34.7%	33.3%	39.9%	36.1%
実際に働いている人からフィードバックをもらえるから	21.4%	15.8%	12.4%	22.8%	25.5%	17.3%	20.7%	22.2%	20.1%	27.4%	22.5%
長期休みの間に行けるため、学業との両立の妨げにならないから	13.3%	8.5%	21.3%	14.4%	12.5%	12.4%	11.0%	12.5%	10.1%	6.1%	13.4%
職種の具体的な仕事内容を体験できるから	21.3%	28.2%	16.7%	21.4%	23.3%	19.4%	17.0%	24.4%	20.2%	14.9%	17.2%
他の学生に遅れを取りたくないから	14.6%	14.4%	12.8%	13.6%	14.7%	14.3%	6.7%	17.0%	11.2%	23.7%	16.2%
早く就職活動を終わらせたいから	16.8%	14.0%	10.8%	17.4%	12.8%	16.4%	18.5%	18.0%	13.2%	18.7%	16.7%
自分の実力(社会人としての)を試したいから	7.0%	5.5%	7.0%	7.8%	5.1%	4.8%	2.4%	7.6%	5.1%	10.2%	7.2%
その他	10.3%	12.2%	10.6%	9.2%	8.5%	13.3%	9.9%	8.9%	15.9%	11.7%	11.3%

(7) 【あまり参加したくない、参加したくないと答えた方】なぜ参加したくないと思うのですか。(MA)

	全体	北海道	東北	関東	甲信越	東海	北陸	関西	中国	四国	九州
回答数	686	20	28	230	23	93	18	154	41	16	63
入社したい企業(企業群)がまだ明確ではないから	23.7%	26.8%	19.9%	27.2%	29.1%	18.8%	13.1%	22.6%	22.5%	23.7%	23.7%
他のプログラム(タイプ1,2)から参加したいから	4.1%	6.0%	4.6%	3.9%	2.9%	7.2%	9.6%	3.8%	3.5%	-	-
まだ自分に実力(社会人としての)がないと思うから	15.1%	9.3%	12.6%	17.6%	15.0%	16.6%	13.1%	17.4%	8.0%	15.2%	6.2%
5日以上プログラムであるため時間的余裕がないから	8.6%	6.9%	7.4%	6.9%	25.4%	7.4%	15.5%	9.5%	-	22.3%	9.2%
学問との両立が難しいから	9.4%	3.6%	10.0%	10.0%	14.1%	7.9%	13.1%	10.3%	7.5%	5.2%	7.7%
希望する職種ではインターンシップの募集をしていないから	3.2%	-	5.4%	3.3%	-	6.3%	-	3.1%	1.7%	-	2.9%
選考対策が不十分であるから	9.6%	12.6%	8.0%	10.2%	22.6%	6.5%	-	10.8%	13.2%	18.8%	3.2%
他の学生と比較されるのがいやだから	3.1%	3.6%	12.7%	2.9%	-	2.6%	3.6%	3.0%	3.5%	-	2.2%
金銭的に余裕がないから(交通費や宿泊費など)	4.3%	6.7%	-	3.4%	13.0%	4.1%	-	4.4%	1.7%	-	9.2%
その他	50.9%	57.2%	47.3%	49.3%	23.4%	56.6%	58.1%	48.5%	55.2%	52.5%	58.3%

## (8) 【全員】在学中、インターンシップ・仕事体験には全部で何社くらい参加したいと思いますか。(SA)

	全体	北海道	東北	関東	甲信越	東海	北陸	関西	中国	四国	九州
回答数	3,686	99	138	1,381	97	445	96	854	159	71	346
3社くらい(1~3社)	19.8%	32.0%	23.1%	17.1%	27.2%	17.0%	32.5%	17.0%	20.5%	25.5%	29.1%
5社くらい(4~5社)	40.9%	44.3%	40.2%	41.0%	51.4%	42.1%	37.6%	38.4%	45.3%	38.1%	40.8%
10社くらい(6~10社)	28.0%	18.3%	25.1%	30.0%	19.5%	29.1%	22.2%	30.6%	22.5%	29.5%	22.6%
15社くらい(11~15社)	5.6%	3.3%	3.9%	5.8%	0.7%	5.3%	5.1%	7.9%	4.7%	2.9%	3.5%
20社くらい(16~20社)	3.1%	0.7%	4.6%	3.4%	1.2%	4.1%	1.9%	3.4%	4.1%	1.0%	0.8%
20社よりたくさん(21社~)	2.1%	0.7%	1.9%	2.1%	-	2.0%	-	2.3%	2.4%	1.8%	2.9%
インターンシップには参加したくない(0社)	0.5%	0.7%	1.3%	0.6%	-	0.4%	0.7%	0.4%	0.5%	1.1%	0.2%

## (9) 【全員】今後インターンシップ・仕事体験に参加したい(する)時期を選んでください。(MA)

	全体	北海道	東北	関東	甲信越	東海	北陸	関西	中国	四国	九州
回答数	3,669	99	138	1,375	97	442	96	847	159	71	345
7月上旬	15.9%	12.8%	9.7%	16.7%	12.7%	16.1%	13.3%	16.4%	14.2%	7.4%	18.8%
7月中旬	17.9%	18.8%	15.9%	17.8%	11.6%	17.6%	16.4%	19.9%	15.6%	11.4%	18.9%
7月下旬	28.8%	29.9%	22.8%	29.0%	26.5%	27.9%	30.3%	30.4%	29.0%	28.3%	27.1%
8月上旬	60.1%	55.4%	56.3%	61.0%	65.3%	62.5%	65.1%	59.3%	54.7%	56.7%	58.1%
8月中旬	67.5%	65.7%	73.8%	67.2%	62.5%	68.3%	74.1%	68.0%	63.2%	62.9%	66.7%
8月下旬	70.4%	65.4%	71.8%	68.2%	68.1%	70.4%	83.1%	70.7%	75.9%	81.8%	71.4%
9月上旬	64.3%	62.4%	73.6%	63.2%	56.4%	61.1%	75.2%	64.6%	65.6%	78.6%	64.4%
9月中旬	44.8%	48.1%	50.5%	44.2%	45.4%	42.1%	55.7%	44.2%	45.0%	55.2%	43.3%
9月下旬	30.7%	28.5%	28.2%	30.8%	32.8%	28.2%	41.2%	29.1%	34.1%	39.3%	32.4%
10月以降	27.2%	30.0%	19.1%	26.2%	30.6%	29.0%	28.5%	26.9%	23.6%	44.1%	29.6%

## (10) 【全員】参加したことのあるインターンシップに関する合同説明会を選んでください。(MA)

	全体	北海道	東北	関東	甲信越	東海	北陸	関西	中国	四国	九州
回答数	3,686	99	138	1,381	97	445	96	854	159	71	346
大学内の合同説明会(対面式)	29.4%	36.5%	27.8%	23.6%	28.1%	32.6%	54.6%	30.8%	32.2%	31.9%	34.8%
大学内の合同説明会(WEB)	20.1%	21.3%	13.5%	19.8%	11.5%	24.6%	17.9%	23.2%	15.1%	22.2%	14.3%
学外の合同説明会(対面式)	41.1%	47.5%	36.7%	36.3%	39.3%	50.2%	43.4%	45.9%	35.9%	24.7%	41.6%
学外の合同説明会(WEB)	52.7%	47.7%	57.3%	54.2%	47.8%	49.4%	52.5%	54.3%	50.9%	41.4%	50.5%
参加したことがない	18.3%	12.8%	19.3%	20.0%	19.1%	14.7%	13.1%	17.8%	16.6%	21.6%	19.6%
参加経験あり	81.7%	87.2%	80.7%	80.0%	80.9%	85.3%	86.9%	82.2%	83.4%	78.4%	80.4%

(11) 【インターンシップ・仕事体験に関する合同説明会に参加したことのある学生限定】参加した目的をすべて選んでください。(MA)

	全体	北海道	東北	関東	甲信越	東海	北陸	関西	中国	四国	九州
回答数	2,864	80	103	1,069	74	358	83	659	123	50	265
インターネットでは分からない情報を得るため	53.0%	55.1%	58.0%	51.5%	50.1%	50.2%	46.5%	50.5%	55.2%	60.2%	67.0%
目的の企業の話を知りたい	45.3%	49.3%	48.0%	46.0%	46.7%	44.4%	37.5%	46.2%	41.2%	46.5%	43.0%
特定の業界の話を知りたい	33.5%	32.1%	33.0%	35.6%	38.7%	30.7%	34.4%	33.3%	26.7%	30.8%	31.7%
様々な企業を発見するため	52.3%	62.7%	44.4%	50.5%	56.3%	53.9%	49.5%	57.3%	45.6%	55.3%	47.1%
複数の業界を比較・検討するため	32.4%	32.8%	35.8%	31.9%	42.0%	26.1%	36.7%	34.4%	31.6%	22.6%	34.8%
選考対策講座や参加に向けたアドバイスを受けるため	15.1%	16.1%	12.8%	15.3%	9.0%	13.8%	11.6%	15.1%	19.1%	15.5%	17.7%
参加特典をもらうため	15.9%	19.8%	16.4%	16.7%	14.6%	14.7%	10.5%	16.9%	17.9%	19.2%	11.3%
インターンシップ・就活準備の雰囲気を知るため	36.3%	42.3%	27.1%	36.1%	35.8%	33.2%	35.7%	36.3%	39.1%	44.5%	40.6%
選考で有利になる情報が得られると考えたため	19.6%	20.2%	16.4%	19.0%	22.8%	19.7%	16.1%	20.2%	14.0%	19.1%	23.9%
特に目的はなく参加した	1.7%	3.3%	1.1%	1.7%	1.6%	2.0%	1.4%	1.6%	2.0%	4.1%	1.0%
その他	0.4%	-	-	0.2%	-	0.2%	-	0.8%	2.1%	-	0.5%

(12) 【全員】インターンシップ・仕事体験に初めて【応募や申し込み】をしたのはいつですか。(SA)

	全体	北海道	東北	関東	甲信越	東海	北陸	関西	中国	四国	九州
回答数	3,686	99	138	1,381	97	445	96	854	159	71	346
2024年3月以前	7.1%	16.5%	10.3%	6.7%	4.3%	6.1%	7.0%	5.5%	8.6%	5.1%	10.1%
2024年4月	9.2%	3.4%	11.9%	9.5%	5.1%	11.2%	8.0%	8.9%	9.3%	9.7%	8.2%
2024年5月	23.1%	15.2%	19.5%	24.2%	20.8%	24.7%	32.0%	23.7%	20.4%	16.5%	19.2%
2024年6月	35.0%	30.4%	35.3%	35.9%	36.6%	35.3%	27.8%	34.4%	34.8%	38.8%	34.7%
応募や申し込みをしたことはない	25.7%	34.5%	23.0%	23.7%	33.3%	22.7%	25.3%	27.6%	26.8%	29.9%	27.9%
応募・申し込み経験あり	74.3%	65.5%	77.0%	76.3%	66.7%	77.3%	74.7%	72.4%	73.2%	70.1%	72.1%

(13) 【全員】インターンシップ・仕事体験に初めて【参加】をしたのはいつですか。(SA)

	全体	北海道	東北	関東	甲信越	東海	北陸	関西	中国	四国	九州
回答数	3,686	99	138	1,381	97	445	96	854	159	71	346
2023年12月以前	7.7%	16.5%	11.8%	7.9%	8.8%	5.7%	7.9%	5.4%	8.7%	8.7%	10.5%
2024年1月	0.7%	-	-	0.5%	-	0.2%	3.0%	0.8%	1.6%	1.1%	1.3%
2024年2月	1.4%	0.7%	1.4%	1.3%	2.6%	2.2%	3.8%	1.1%	0.5%	-	1.7%
2024年3月	1.9%	0.7%	1.3%	1.9%	1.4%	1.3%	1.2%	1.8%	6.1%	1.8%	2.3%
2024年4月	8.8%	4.8%	13.2%	8.5%	1.9%	11.2%	8.2%	9.0%	11.6%	4.3%	7.9%
2024年5月	7.2%	3.3%	6.5%	8.4%	3.9%	7.7%	3.2%	6.9%	7.0%	4.3%	6.7%
2024年6月	15.7%	11.5%	13.8%	16.2%	15.0%	18.8%	16.5%	17.0%	10.9%	15.1%	10.1%
参加したことがない	56.5%	62.5%	52.0%	55.4%	66.5%	52.9%	56.1%	58.0%	53.6%	64.6%	59.5%
参加経験あり	43.5%	37.5%	48.0%	44.6%	33.5%	47.1%	43.9%	42.0%	46.4%	35.4%	40.5%

(14) 【全員】応募したインターンシップ・仕事体験を知ったきっかけとして当てはまるものをすべて選んでください。(MA)

	全体	北海道	東北	関東	甲信越	東海	北陸	関西	中国	四国	九州
回答数	3,466	97	130	1,303	90	421	92	796	145	65	327
就職情報サイトやアプリなどから案内があつて	70.5%	67.3%	68.5%	70.1%	71.7%	69.5%	80.6%	72.3%	73.3%	67.0%	66.4%
学校のガイダンスなどで案内があつて	29.8%	33.8%	33.4%	28.3%	45.7%	27.8%	25.0%	32.2%	26.3%	23.8%	29.8%
学校内の業界研究等で企業から告知されて	11.2%	15.0%	9.6%	11.0%	19.4%	10.8%	7.8%	11.0%	13.6%	13.2%	9.6%
インターンシップイベントに参加して※WEB含む	30.1%	42.0%	27.1%	28.5%	32.6%	29.2%	38.2%	30.3%	29.9%	22.9%	32.6%
インターンシップの告知を交通広告やテレビで見て	7.1%	6.6%	6.4%	6.9%	6.3%	7.9%	8.8%	6.8%	6.9%	5.6%	7.9%
大学の職員・教授に勧められて	6.2%	4.1%	8.9%	6.2%	5.0%	5.5%	5.1%	6.7%	1.8%	12.8%	6.6%
先輩に勧められて	6.9%	7.9%	6.9%	7.2%	4.3%	7.0%	11.0%	5.9%	4.7%	10.1%	7.5%
友人に勧められて	9.3%	6.6%	9.7%	9.3%	9.0%	7.9%	11.6%	9.7%	6.4%	10.3%	11.4%
両親・保護者・きょうだいに勧められて	3.3%	3.2%	4.8%	3.4%	-	3.8%	0.7%	3.4%	1.0%	4.0%	4.0%
SNSで評判を聞いて	3.7%	1.5%	4.8%	3.4%	2.1%	3.7%	8.8%	3.6%	5.3%	5.2%	4.1%

(15) 【全員】インターンシップ・仕事体験の応募や申込みをするにあたり、重視することをすべて選んでください。(MA)

	全体	北海道	東北	関東	甲信越	東海	北陸	関西	中国	四国	九州
回答数	3,666	98	137	1,376	97	442	96	845	159	71	345
興味のある業界・職種である	82.3%	79.8%	83.0%	82.2%	77.1%	79.1%	85.3%	82.5%	84.3%	83.5%	86.2%
参加期間が「長期間」である	8.6%	13.8%	7.5%	8.5%	7.4%	6.5%	8.7%	9.5%	9.2%	9.1%	8.5%
参加期間が「短期間」である	26.9%	22.3%	28.4%	26.5%	27.6%	26.7%	34.3%	26.8%	29.0%	25.7%	26.5%
授業・研究・試験などと日程が重複しない	54.1%	56.3%	52.3%	53.3%	52.1%	57.0%	62.5%	55.5%	47.3%	59.1%	51.0%
対面形式で開催される	26.3%	30.9%	28.8%	26.8%	31.3%	23.5%	23.4%	24.0%	26.3%	25.0%	30.5%
オンラインで開催される	12.1%	11.3%	11.6%	11.6%	15.4%	12.7%	10.2%	12.6%	11.8%	15.2%	11.8%
参加にあたって「選考がない」	14.1%	16.2%	16.0%	13.2%	17.6%	16.0%	12.8%	13.2%	14.4%	15.5%	14.7%
参加にあたって「選考がある」	8.3%	12.4%	10.6%	8.0%	6.4%	7.6%	4.3%	8.2%	8.8%	14.0%	9.2%
フィードバックがある	18.9%	22.0%	23.6%	17.2%	25.2%	18.8%	16.4%	19.8%	23.8%	25.3%	16.7%
採用選考で有利になる	29.9%	33.5%	30.7%	29.2%	29.6%	28.4%	30.4%	31.2%	28.8%	31.8%	30.0%
交通費や昼食など、もらえるものや具体的な補助がある	21.8%	19.0%	27.8%	21.0%	20.2%	22.6%	23.5%	21.8%	23.8%	24.4%	21.0%
報酬がもらえる	6.6%	7.3%	6.5%	6.7%	4.8%	4.9%	4.2%	7.6%	7.4%	4.0%	7.0%
学校の履修単位として認められる(授業として参加できる)	2.6%	-	1.4%	2.9%	1.4%	3.0%	1.9%	2.4%	1.3%	3.2%	3.3%
学校が窓口になってくれる	1.8%	1.5%	1.0%	1.8%	1.9%	0.3%	3.1%	2.1%	1.7%	1.8%	2.3%
土日など休日に開催される	11.4%	9.4%	10.4%	11.3%	15.7%	13.7%	9.7%	11.0%	13.2%	10.4%	9.5%
平日で開催される	1.9%	2.5%	4.5%	1.8%	1.9%	2.3%	2.6%	1.6%	1.2%	1.0%	2.0%

(16) 【全員】参加したいと思うインターンシップ・仕事体験のプログラム内容をすべて選んでください。(MA)

	全体	北海道	東北	関東	甲信越	東海	北陸	関西	中国	四国	九州
回答数	3,623	98	138	1,357	95	435	94	835	156	71	344
現場を社員の説明で見学する「会社見学・工場見学・職場見学」	56.4%	50.3%	54.7%	56.8%	60.4%	55.5%	54.3%	57.2%	53.4%	54.5%	58.1%
現場の社員に交じて業務を体験する「実際の現場での仕事体験」	68.7%	66.1%	68.4%	68.4%	71.9%	67.7%	77.9%	67.8%	68.2%	76.5%	69.6%
業務を疑似的に体験する「ロールプレイング形式の仕事体験」	47.6%	46.3%	46.7%	47.6%	43.9%	46.0%	59.7%	47.3%	44.6%	57.0%	48.4%
実際の業務と同等の課題やタスクに取り組む「実際の仕事のシミュレーション体験」	34.3%	36.6%	36.0%	34.6%	37.3%	34.7%	37.5%	32.8%	37.2%	35.4%	31.9%
企画立案や課題解決に挑む「グループディスカッション・グループワーク」	32.5%	42.7%	29.8%	32.5%	26.6%	32.2%	33.9%	31.0%	34.2%	36.6%	34.4%
企業や業界について知識を深める「座学講座」	33.5%	37.5%	31.2%	32.3%	32.8%	35.4%	38.0%	33.1%	30.1%	44.0%	35.4%
働いている社員と話せる「社員インタビュー」	30.7%	25.4%	29.6%	29.9%	34.3%	34.1%	26.4%	28.9%	31.1%	34.8%	35.7%
若手社員に限定して話せる「若手社員インタビュー」	22.9%	13.9%	22.5%	22.7%	28.9%	24.2%	20.6%	22.5%	16.2%	28.8%	26.7%
社会人の基本や将来に役立つ「ビジネススキル研修」	19.0%	19.8%	20.8%	19.2%	11.6%	19.2%	19.1%	17.4%	18.7%	24.4%	22.4%
社員と同じように働ける有償インターンシップ	13.7%	7.0%	16.5%	13.5%	18.1%	13.6%	22.3%	12.3%	12.1%	7.0%	17.0%

(17) 【全員】今月何社のインターンシップ・仕事体験に【応募や申し込み】をしましたか。(SA)

	全体	北海道	東北	関東	甲信越	東海	北陸	関西	中国	四国	九州
回答数	3,686	99	138	1,381	97	445	96	854	159	71	346
1社	13.0%	17.8%	13.2%	12.4%	9.3%	12.1%	14.6%	11.6%	10.2%	17.2%	19.9%
2社	14.2%	17.2%	13.8%	12.6%	22.3%	12.5%	24.9%	13.5%	24.1%	12.4%	14.8%
3社	17.1%	13.6%	21.1%	18.2%	15.7%	17.1%	9.1%	15.3%	17.1%	22.3%	18.1%
4社	9.2%	6.7%	7.4%	9.7%	9.1%	10.5%	8.2%	9.7%	7.9%	5.1%	8.2%
5社	10.3%	2.6%	12.7%	11.5%	6.1%	9.6%	12.1%	10.3%	12.1%	5.1%	8.4%
6社	4.3%	6.4%	4.6%	4.8%	2.6%	5.0%	4.2%	4.1%	2.5%	2.9%	2.3%
7社	3.0%	1.4%	3.8%	3.3%	-	3.7%	1.9%	3.2%	3.2%	2.1%	1.9%
8社	2.5%	1.2%	1.3%	2.7%	3.1%	2.4%	2.5%	2.8%	1.2%	-	2.6%
9社	0.7%	1.9%	0.5%	0.8%	-	0.2%	3.8%	0.4%	-	-	1.0%
10社	3.9%	2.6%	2.8%	4.5%	0.7%	3.9%	3.8%	5.3%	1.7%	1.1%	0.8%
11社	0.8%	-	-	0.7%	-	1.3%	-	1.5%	0.4%	-	-
12社	0.9%	-	1.0%	0.7%	1.2%	1.4%	-	1.1%	1.6%	-	0.4%
13社	0.3%	1.9%	0.9%	0.5%	-	-	-	0.2%	-	-	-
14社	0.2%	-	-	0.2%	-	0.3%	-	0.6%	-	-	-
15社	0.6%	-	-	0.8%	-	0.6%	-	0.7%	-	-	0.2%
16社	0.1%	-	-	0.1%	-	-	-	0.1%	-	-	-
17社	0.1%	-	-	0.1%	-	0.2%	-	-	-	-	0.2%
18社	0.0%	-	-	0.1%	-	-	-	-	-	-	-
19社	0.0%	-	-	0.0%	-	-	-	-	-	-	0.2%
20社以上	1.1%	-	1.0%	1.8%	-	0.5%	-	1.0%	0.8%	-	0.8%
今月応募や申し込みをしていない	17.7%	26.6%	15.9%	14.7%	29.9%	18.7%	14.9%	18.4%	17.1%	31.8%	20.2%

(18) 【全員】今月インターンシップ・仕事体験の選考を受けましたか。(MA)

	全体	北海道	東北	関東	甲信越	東海	北陸	関西	中国	四国	九州
回答数	3,686	99	138	1,381	97	445	96	854	159	71	346
エントリーシート	46.9%	30.2%	38.9%	53.5%	32.0%	44.1%	41.4%	48.6%	40.8%	30.4%	39.8%
作品などのポートフォリオ	2.6%	0.7%	0.5%	3.7%	0.7%	2.7%	3.5%	2.3%	0.5%	1.0%	2.2%
研究概要書	5.1%	1.4%	5.9%	5.3%	4.5%	3.8%	6.1%	4.8%	4.4%	11.3%	6.2%
動画エントリーシート	8.4%	7.1%	4.6%	11.3%	2.8%	5.4%	1.9%	9.8%	6.4%	4.0%	4.0%
適性検査・筆記試験	27.3%	18.1%	23.6%	31.0%	23.2%	22.5%	27.5%	31.5%	15.1%	16.0%	21.0%
グループディスカッション(対面)	1.2%	2.6%	0.9%	1.3%	-	0.6%	0.7%	1.1%	0.8%	-	2.7%
グループディスカッション(WEB)	6.6%	7.6%	5.6%	8.5%	0.7%	5.5%	3.0%	6.3%	5.4%	3.2%	5.0%
面接(対面)	1.3%	0.7%	0.5%	1.4%	-	1.1%	1.2%	2.0%	-	1.0%	0.6%
面接(WEB)	7.8%	5.7%	7.4%	9.4%	5.2%	7.0%	9.3%	8.9%	2.5%	-	4.6%
今月選考を受けていない	47.1%	65.8%	49.7%	41.6%	64.5%	50.2%	51.8%	44.6%	51.1%	66.0%	53.7%

(19) 【選考を受けた方】今月、何社のインターンシップ・仕事体験の選考を受けましたか。(SA)

	全体	北海道	東北	関東	甲信越	東海	北陸	関西	中国	四国	九州
回答数	3,686	99	138	1,381	97	445	96	854	159	71	346
1社	14.0%	6.4%	14.7%	13.6%	11.6%	15.3%	8.3%	15.1%	12.3%	17.4%	15.9%
2社	9.2%	5.4%	8.6%	10.5%	8.4%	8.1%	10.2%	9.3%	6.7%	6.4%	7.8%
3社	9.2%	4.8%	13.2%	9.3%	2.6%	11.3%	6.4%	9.9%	9.2%	2.9%	8.2%
4社	4.1%	3.8%	3.2%	4.5%	8.2%	3.7%	7.3%	3.9%	3.7%	1.1%	2.5%
5社	4.1%	2.6%	4.6%	5.1%	1.2%	2.6%	6.1%	4.8%	2.0%	4.0%	1.8%
6社	1.8%	0.7%	0.5%	2.4%	1.9%	3.2%	1.2%	0.9%	-	-	1.4%
7社	1.0%	-	-	1.7%	0.7%	0.6%	-	0.6%	2.4%	-	0.9%
8社	0.8%	-	-	1.2%	-	-	1.9%	0.8%	1.2%	-	0.7%
9社	0.4%	1.4%	0.5%	0.5%	-	0.3%	-	0.4%	-	-	-
10社	0.7%	1.9%	-	1.0%	-	0.3%	-	1.0%	-	-	0.6%
11社	0.2%	-	0.9%	0.1%	-	-	1.2%	0.4%	-	-	-
12社	0.2%	-	-	-	-	0.6%	-	0.7%	-	-	-
13社	0.1%	-	-	0.1%	-	-	-	0.4%	-	-	-
14社	0.1%	-	-	0.0%	-	-	-	0.2%	1.2%	-	-
15社	0.2%	-	-	0.5%	-	0.2%	-	0.2%	-	-	-
16社	0.0%	-	-	-	-	-	-	-	-	-	0.2%
17社	0.0%	-	-	-	-	-	-	0.1%	-	-	-
18社	0.0%	-	-	0.1%	-	-	-	-	-	-	-
19社	-	-	-	-	-	-	-	-	-	-	-
20社以上	0.3%	-	-	0.5%	-	0.2%	-	-	0.5%	-	0.4%
今月選考を受けていない	53.4%	72.9%	53.8%	48.8%	65.4%	53.8%	57.5%	51.3%	60.8%	68.1%	59.6%

(20) 【全員】今月、何社のインターンシップ・仕事体験など【就業体験がある】活動に参加しましたか。(SA)

	全体	北海道	東北	関東	甲信越	東海	北陸	関西	中国	四国	九州
回答数	3,686	99	138	1,381	97	445	96	854	159	71	346
1社	10.0%	9.5%	8.2%	10.8%	6.5%	9.3%	10.4%	10.3%	10.6%	11.6%	8.5%
2社	4.6%	2.6%	6.4%	4.7%	1.4%	4.0%	6.8%	5.0%	1.7%	2.1%	5.4%
3社	3.1%	1.2%	3.1%	3.2%	0.7%	5.2%	4.3%	2.7%	4.5%	1.1%	1.5%
4社	1.6%	-	0.5%	2.0%	1.9%	2.4%	2.4%	0.6%	2.4%	-	1.5%
5社	1.2%	1.9%	1.8%	1.0%	1.2%	0.6%	2.4%	1.4%	2.1%	-	1.1%
6社	0.6%	-	1.9%	0.6%	-	0.2%	-	1.1%	-	-	0.6%
7社	0.2%	-	-	0.2%	-	0.2%	-	0.1%	-	-	0.6%
8社	0.3%	-	0.9%	0.4%	-	-	-	0.2%	-	-	0.4%
9社	0.1%	0.7%	-	0.1%	-	0.4%	-	0.1%	-	-	-
10社	0.3%	-	-	0.2%	-	0.6%	-	0.5%	-	-	0.4%
11社	0.1%	-	0.9%	-	-	-	-	0.1%	1.2%	-	-
12社	-	-	-	-	-	-	-	-	-	-	-
13社	-	-	-	-	-	-	-	-	-	-	-
14社	-	-	-	-	-	-	-	-	-	-	-
15社	-	-	-	-	-	-	-	-	-	-	-
16社	0.0%	-	-	-	-	-	-	-	-	-	0.2%
17社	-	-	-	-	-	-	-	-	-	-	-
18社	0.1%	-	-	-	-	0.4%	-	-	-	-	-
19社	0.0%	-	-	0.0%	-	-	-	-	-	-	-
20社以上	0.1%	-	-	0.2%	-	-	-	-	-	-	0.2%
今月参加していない	77.7%	84.2%	76.4%	76.4%	88.4%	76.7%	73.9%	77.8%	77.6%	85.1%	79.6%
今月インターンシップ・仕事体験に参加した割合	22.3%	15.8%	23.6%	23.6%	11.6%	23.3%	26.1%	22.2%	22.4%	14.9%	20.4%
今月のインターンシップ参加社数(平均)※0社除く	2.5	2.3	2.7	2.5	2.2	2.5	2.2	2.4	2.5	1.4	3.0

(21) 【全員】これまで、何社のインターンシップ・仕事体験など【就業体験がある】活動に参加しましたか。(SA)

	全体	北海道	東北	関東	甲信越	東海	北陸	関西	中国	四国	九州
回答数	3,686	99	138	1,381	97	445	96	854	159	71	346
1社	12.3%	13.4%	13.0%	14.4%	9.3%	9.2%	14.0%	11.4%	10.2%	9.1%	11.6%
2社	5.1%	2.0%	4.1%	5.6%	5.0%	5.7%	6.1%	4.9%	3.4%	1.1%	5.0%
3社	3.7%	4.5%	6.7%	3.4%	2.4%	4.0%	4.2%	3.1%	5.7%	1.0%	3.7%
4社	1.5%	0.7%	2.2%	1.5%	0.7%	1.3%	0.7%	1.5%	0.4%	1.8%	2.6%
5社	1.9%	1.9%	4.3%	1.6%	-	1.6%	1.2%	1.7%	3.7%	-	2.8%
6社	0.5%	0.7%	0.9%	0.7%	-	0.3%	1.2%	0.4%	0.5%	-	0.6%
7社	0.5%	-	0.5%	0.6%	-	0.4%	1.2%	0.4%	0.4%	1.0%	0.4%
8社	0.4%	1.9%	-	0.6%	-	0.6%	-	0.5%	-	-	-
9社	0.3%	-	-	0.2%	-	1.0%	-	0.3%	-	-	-
10社	0.3%	-	-	0.4%	-	0.4%	1.2%	0.1%	1.2%	-	-
11社	0.1%	-	0.9%	0.1%	-	-	1.9%	-	-	-	-
12社	0.1%	-	-	0.1%	-	-	-	0.2%	1.2%	-	-
13社	0.1%	-	-	0.2%	-	0.2%	-	-	-	-	0.6%
14社	0.1%	-	-	0.1%	-	-	-	-	-	-	-
15社	0.1%	-	-	0.1%	-	-	-	0.1%	-	-	-
16社	0.0%	-	-	-	-	-	-	0.1%	-	-	-
17社	-	-	-	-	-	-	-	-	-	-	-
18社	-	-	-	-	-	-	-	-	-	-	-
19社	-	-	-	-	-	-	-	-	-	-	-
20社以上	0.2%	-	-	0.2%	-	-	-	0.2%	-	-	0.2%
これまで参加したことはない	72.9%	75.0%	67.4%	70.3%	82.6%	75.3%	68.4%	74.9%	73.2%	85.9%	72.5%
これまでインターンシップ・仕事体験に参加した割合	27.1%	25.0%	32.6%	29.7%	17.4%	24.7%	31.6%	25.1%	26.8%	14.1%	27.5%
これまでの参加社数(平均)※0社除く	2.7	2.5	2.6	2.7	1.8	2.7	2.8	2.7	2.9	2.1	2.7

(22) 【全員】今月、何社のオープン・カンパニーや企業主催の教育プログラムなどに参加しましたか。(SA)

	全体	北海道	東北	関東	甲信越	東海	北陸	関西	中国	四国	九州
回答数	3,686	99	138	1,381	97	445	96	854	159	71	346
1社	12.9%	17.6%	9.7%	12.9%	14.3%	13.6%	15.6%	11.8%	15.8%	6.3%	13.0%
2社	10.0%	9.0%	12.8%	11.0%	6.8%	7.3%	7.5%	10.3%	8.8%	9.1%	9.9%
3社	7.6%	7.8%	8.0%	8.5%	6.6%	8.1%	10.1%	7.6%	4.1%	2.1%	5.4%
4社	3.2%	1.9%	3.2%	2.4%	1.2%	3.1%	6.3%	4.5%	5.8%	1.8%	2.7%
5社	3.4%	3.3%	3.4%	2.9%	1.9%	4.5%	2.6%	4.7%	3.0%	3.7%	1.9%
6社	1.3%	-	1.5%	1.1%	0.7%	1.6%	-	1.6%	2.1%	2.2%	1.5%
7社	0.7%	-	0.9%	1.1%	-	1.0%	0.7%	0.5%	0.9%	-	-
8社	0.9%	0.7%	3.6%	0.9%	0.7%	1.2%	-	0.9%	1.2%	-	0.2%
9社	0.6%	1.2%	-	0.8%	-	-	0.7%	0.8%	-	-	0.4%
10社	1.0%	0.7%	0.9%	0.9%	-	0.9%	1.9%	0.9%	2.1%	2.1%	1.6%
11社	0.1%	0.7%	0.5%	0.2%	-	-	-	-	-	-	0.2%
12社	0.3%	-	-	0.1%	-	0.3%	-	0.5%	2.0%	-	-
13社	0.1%	-	-	0.1%	-	-	0.7%	-	-	-	-
14社	0.1%	-	-	0.1%	-	-	-	0.2%	-	1.1%	-
15社	0.2%	-	-	0.1%	-	0.2%	-	0.2%	-	-	0.8%
16社	0.1%	-	-	0.2%	-	-	-	-	-	-	-
17社	0.0%	-	-	-	-	-	-	0.1%	-	-	-
18社	0.0%	-	-	-	-	0.2%	-	0.1%	-	-	-
19社	0.0%	-	-	0.1%	-	-	-	-	-	-	0.2%
20社以上	0.2%	-	0.5%	0.3%	-	0.2%	-	0.1%	-	-	-
今月参加していない	57.1%	57.0%	55.0%	56.3%	67.7%	57.8%	54.1%	55.0%	54.4%	71.5%	62.2%
今月オープン・カンパニーや企業主催のプログラムに参加した割合	42.9%	43.0%	45.0%	43.7%	32.3%	42.2%	45.9%	45.0%	45.6%	28.5%	37.8%
今月参加した社数(平均)※0社除く	3.3	2.8	3.6	3.2	2.3	3.3	3.1	3.4	3.3	3.7	3.2

(23) 【全員】これまで、何社のオープン・カンパニーや企業主催の教育プログラムなどに参加しましたか。(SA)

	全体	北海道	東北	関東	甲信越	東海	北陸	関西	中国	四国	九州
回答数	3,686	99	138	1,381	97	445	96	854	159	71	346
1社	12.1%	13.8%	11.2%	11.9%	11.5%	13.0%	15.6%	11.1%	14.6%	3.9%	14.5%
2社	9.6%	11.6%	13.1%	9.6%	11.8%	6.7%	11.9%	10.9%	7.0%	2.9%	8.9%
3社	6.6%	6.4%	6.8%	7.3%	7.6%	6.5%	6.3%	6.6%	7.7%	4.7%	3.2%
4社	4.0%	5.2%	4.5%	3.8%	4.5%	3.6%	5.1%	4.1%	2.9%	5.0%	4.7%
5社	4.0%	1.4%	6.3%	3.9%	0.7%	4.2%	5.7%	4.7%	3.3%	5.1%	3.2%
6社	1.9%	2.6%	1.4%	2.1%	1.4%	2.4%	0.7%	1.5%	2.2%	5.1%	0.8%
7社	1.3%	2.6%	2.4%	1.3%	-	1.7%	-	1.2%	0.5%	-	1.6%
8社	1.2%	-	1.4%	1.2%	-	1.1%	1.4%	1.6%	1.6%	1.8%	0.6%
9社	0.7%	1.2%	1.3%	0.5%	-	1.0%	-	0.8%	1.6%	1.1%	0.6%
10社	1.7%	-	-	1.8%	1.2%	1.5%	2.5%	2.0%	3.3%	-	1.8%
11社	0.3%	-	-	0.2%	-	0.3%	-	0.6%	1.2%	-	-
12社	0.2%	-	-	0.2%	-	0.2%	-	0.4%	0.8%	-	0.2%
13社	0.1%	-	-	0.2%	-	0.2%	1.4%	-	0.4%	-	-
14社	0.1%	-	0.5%	0.2%	-	0.2%	-	-	-	-	0.2%
15社	0.9%	-	1.0%	1.0%	1.4%	0.3%	1.9%	1.3%	-	-	0.4%
16社	0.1%	-	-	0.1%	-	0.2%	-	0.1%	-	-	-
17社	0.0%	-	-	0.1%	-	-	-	-	-	-	-
18社	0.1%	0.7%	-	0.1%	-	-	-	-	-	-	-
19社	-	-	-	-	-	-	-	-	-	-	-
20社以上	0.8%	-	0.5%	0.9%	-	0.6%	0.7%	0.9%	0.5%	3.2%	1.0%
これまで参加したことはない	54.2%	54.4%	49.6%	53.8%	59.8%	56.5%	46.9%	52.3%	52.4%	67.0%	58.4%
これまでオープン・カンパニーや企業主催プログラムに参加した割合	45.8%	45.6%	50.4%	46.2%	40.2%	43.5%	53.1%	47.7%	47.6%	33.0%	41.6%
これまでの参加社数(平均)※0社除く	4.1	3.1	3.9	4.2	3.1	4.1	4.1	4.3	4.1	6.1	3.9



(24) 【今月参加した方】今月参加したインターンシップ・仕事体験の業種を選んでください。(MA)

	全体	北海道	東北	関東	甲信越	東海	北陸	関西	中国	四国	九州
回答数	1,697	43	73	664	30	215	47	378	76	21	150
建設・設備工事	10.1%	17.7%	10.8%	7.9%	9.7%	9.6%	3.6%	12.3%	11.6%	28.0%	11.6%
住宅・インテリア	11.5%	13.9%	12.1%	8.2%	7.4%	11.3%	10.6%	17.3%	8.6%	13.4%	12.7%
食品・農林・水産	15.7%	26.1%	18.9%	13.2%	17.6%	18.0%	16.9%	17.8%	11.9%	8.4%	14.8%
アパレル・服飾関連	3.9%	7.8%	1.0%	3.5%	4.0%	5.0%	1.4%	3.8%	3.4%	4.2%	5.7%
繊維・化学・ゴム・ガラス・セラミック	5.8%	1.6%	7.5%	6.9%	2.0%	6.1%	8.0%	6.0%	4.2%	8.6%	1.4%
薬品・化粧品	8.5%	3.3%	10.9%	8.3%	14.4%	7.3%	16.4%	7.7%	7.5%	16.3%	8.8%
鉄鋼・金属・鉱業	3.6%	4.4%	2.5%	2.8%	5.5%	4.0%	10.3%	4.9%	2.5%	4.2%	0.8%
機械・プラント	6.8%	4.4%	8.2%	4.7%	8.9%	4.7%	19.7%	9.0%	12.0%	8.6%	5.8%
電子・電気機器	6.8%	-	11.6%	6.4%	6.9%	4.8%	11.7%	6.8%	7.1%	8.9%	9.4%
自動車・輸送用機器	6.1%	1.7%	2.5%	5.4%	12.4%	9.4%	8.4%	6.0%	5.6%	8.6%	5.4%
精密・医療機器	3.9%	1.6%	1.6%	3.4%	5.6%	5.7%	6.8%	3.4%	4.0%	8.6%	4.3%
印刷・事務機器・日用品	3.5%	-	0.9%	3.1%	5.6%	4.0%	5.8%	4.3%	8.1%	4.5%	1.4%
スポーツ・玩具・ゲーム製品	3.1%	4.4%	3.5%	3.3%	7.6%	3.3%	-	3.8%	-	4.2%	1.0%
その他メーカー	3.5%	3.3%	-	4.5%	-	2.2%	1.4%	3.5%	4.0%	4.2%	4.0%
総合商社	5.5%	12.3%	3.5%	4.4%	7.6%	8.0%	1.4%	6.7%	1.6%	4.5%	5.5%
専門商社	4.0%	6.1%	2.5%	3.4%	2.1%	6.7%	7.1%	4.3%	0.9%	4.5%	3.1%
百貨店・スーパー・コンビニ	4.4%	1.7%	6.2%	4.3%	4.2%	5.1%	9.9%	4.2%	6.1%	4.5%	1.9%
専門店	1.0%	-	1.0%	0.6%	-	1.0%	-	1.9%	-	4.5%	1.5%
銀行・証券	6.9%	7.8%	7.0%	7.8%	24.8%	7.5%	1.4%	6.2%	1.9%	4.5%	4.0%
クレジット・信販・リース・その他金融	4.0%	-	4.4%	5.1%	9.6%	2.6%	-	5.0%	-	4.5%	1.4%
生保・損保	2.8%	1.7%	4.4%	2.8%	7.6%	2.8%	-	2.6%	1.9%	8.9%	2.3%
放送・新聞・出版	3.4%	1.7%	3.5%	2.7%	-	4.3%	1.3%	3.7%	3.4%	8.6%	5.7%
広告・芸能	7.0%	6.6%	1.9%	8.5%	2.1%	3.9%	9.8%	5.1%	9.2%	17.3%	9.7%
ソフトウェア・情報処理・ネット関連	14.2%	16.2%	10.2%	15.9%	14.4%	16.8%	11.1%	11.9%	11.7%	17.0%	11.8%
ゲームソフト	2.1%	-	4.4%	2.5%	-	3.3%	-	1.0%	2.4%	8.4%	0.9%
通信	3.0%	-	4.4%	2.2%	-	4.2%	-	5.4%	1.8%	8.4%	1.0%
鉄道・航空	3.7%	4.4%	4.8%	3.9%	3.5%	5.2%	-	2.8%	4.9%	4.5%	3.2%
陸運・海運・物流	2.8%	6.1%	-	2.6%	-	4.2%	-	2.6%	0.9%	8.9%	4.0%
電力・ガス・エネルギー	2.6%	8.9%	3.5%	2.7%	-	4.6%	2.3%	1.3%	1.6%	-	1.3%
不動産	4.4%	-	1.9%	5.7%	4.0%	2.2%	3.6%	4.8%	4.3%	8.9%	3.5%
給食・フードサービス	1.4%	1.7%	-	1.6%	-	2.5%	-	0.7%	0.9%	-	2.2%
ホテル・旅行	5.1%	3.4%	1.0%	6.1%	2.1%	3.0%	1.4%	7.3%	3.7%	8.9%	3.4%
医療・調剤薬局	4.4%	1.6%	1.8%	4.0%	7.6%	0.7%	6.1%	4.6%	9.5%	4.2%	9.1%
介護・福祉サービス	2.2%	5.1%	1.9%	2.7%	-	1.0%	-	3.7%	-	-	-
アミューズメント・レジャー	3.2%	1.7%	3.5%	3.2%	5.5%	2.4%	-	3.9%	0.9%	8.6%	4.0%
コンサルティング・調査	5.6%	7.3%	6.7%	6.8%	5.5%	3.6%	3.6%	5.8%	-	4.2%	5.0%
人材サービス(派遣・紹介)	5.1%	-	2.8%	6.5%	-	4.7%	-	6.4%	2.5%	4.5%	2.7%
教育	4.1%	3.4%	1.0%	4.8%	5.5%	6.8%	-	3.8%	4.3%	4.5%	1.0%
エステ・理美容・フィットネス	0.4%	1.7%	-	0.4%	-	-	-	0.6%	-	4.2%	0.5%
冠婚葬祭	1.8%	1.7%	3.7%	2.0%	-	3.7%	-	1.0%	-	4.5%	0.5%
その他サービス	3.1%	3.4%	2.5%	3.1%	3.5%	3.4%	2.3%	2.5%	2.5%	8.6%	4.0%
官公庁・公社・団体	3.6%	-	3.5%	3.2%	2.1%	5.5%	1.3%	2.4%	6.7%	11.6%	5.8%

(25) 【今月参加した方】今月インターンシップ・仕事体験に参加した企業の従業員規模を選んでください。(MA)

	全体	北海道	東北	関東	甲信越	東海	北陸	関西	中国	四国	九州
回答数	1,461	36	64	574	25	177	40	343	60	19	123
～49人	10.7%	19.8%	5.0%	7.9%	8.3%	14.7%	6.8%	10.5%	10.4%	30.2%	19.1%
50～99人	10.0%	17.0%	8.7%	8.0%	15.5%	7.1%	1.6%	12.8%	12.0%	30.2%	11.8%
100～299人	18.6%	25.8%	24.5%	18.3%	18.1%	18.5%	15.4%	17.3%	18.3%	27.6%	18.3%
300～499人	19.6%	22.2%	24.6%	20.3%	11.4%	21.3%	24.5%	19.2%	15.0%	17.8%	14.7%
500～999人	20.9%	17.9%	14.6%	24.3%	16.2%	22.0%	14.0%	17.3%	29.6%	13.0%	18.7%
1,000～2,999人	29.2%	27.6%	25.2%	32.9%	15.5%	32.6%	40.4%	26.3%	18.7%	41.2%	20.8%
3,000～4,999人	17.8%	12.6%	19.6%	19.1%	18.0%	14.2%	24.3%	19.0%	10.3%	30.5%	13.6%
5,000人以上	24.9%	17.7%	21.1%	26.1%	37.0%	17.1%	29.1%	28.3%	17.2%	27.0%	24.2%

(26) 【全員】インターンシップ・仕事体験先を選ぶ際、就職活動を意識していますか。(SA)

	全体	北海道	東北	関東	甲信越	東海	北陸	関西	中国	四国	九州
回答数	3,686	99	138	1,381	97	445	96	854	159	71	346
常に意識している	73.7%	77.4%	75.3%	74.4%	67.8%	71.7%	72.0%	74.6%	75.7%	74.7%	70.3%
時々意識することがある	22.4%	21.2%	21.5%	21.6%	27.0%	24.0%	24.9%	21.4%	18.3%	24.3%	26.8%
あまり意識していない	3.3%	-	3.1%	3.6%	5.2%	3.9%	1.2%	3.3%	3.2%	-	2.7%
全く意識していない	0.6%	1.4%	-	0.5%	-	0.4%	1.8%	0.7%	2.9%	1.0%	0.2%

(27) 【全員】インターンシップ・仕事体験応募時に感じる不安で、当てはまるものを全て選んでください。(MA)

	全体	北海道	東北	関東	甲信越	東海	北陸	関西	中国	四国	九州
回答数	3,686	99	138	1,381	97	445	96	854	159	71	346
日時や参加フローなど、詳細情報が不明瞭	43.7%	40.6%	48.7%	42.4%	45.4%	41.8%	40.6%	47.0%	44.1%	34.5%	44.8%
スケジュールの調整ができるかどうか	58.5%	60.1%	56.6%	57.3%	67.9%	57.8%	62.7%	61.1%	52.5%	55.0%	57.7%
履歴書など提出物の準備ができるかどうか	40.0%	40.3%	41.6%	40.7%	32.1%	42.6%	38.0%	40.6%	38.7%	37.1%	34.8%
他大学の学生と関わること	20.8%	23.6%	29.6%	20.2%	18.3%	22.3%	28.9%	19.5%	19.9%	19.3%	19.6%
プログラム内容についていけるかどうか	46.6%	57.3%	47.2%	45.8%	50.9%	49.9%	41.4%	47.2%	40.3%	50.2%	43.6%
社会人とコミュニケーションをとること	31.6%	34.5%	33.0%	30.0%	28.6%	37.4%	33.7%	31.7%	28.0%	37.3%	30.2%
コロナウイルス感染	1.4%	1.4%	1.9%	1.6%	2.7%	1.3%	-	1.0%	3.6%	2.9%	0.6%
インターンシップに参加して自分が成長できそうか	16.4%	16.4%	14.1%	16.6%	10.7%	15.8%	21.2%	16.3%	14.4%	13.0%	19.1%
参加することでその後の就職活動の方向性が見えるかどうか	30.8%	29.0%	29.0%	30.0%	36.7%	32.1%	33.9%	30.1%	30.5%	28.9%	33.2%
その他	2.0%	1.9%	-	1.8%	2.6%	2.7%	1.9%	2.1%	2.0%	6.1%	1.5%
不安に思うことはない	1.7%	1.2%	1.7%	1.4%	4.3%	1.2%	3.0%	1.9%	0.8%	3.2%	2.5%

(28) 【全員】インターンシップ・仕事体験の「選考」に関して不安に思うことはありますか。当てはまるものをすべて選んでください。(MA)

	全体	北海道	東北	関東	甲信越	東海	北陸	関西	中国	四国	九州
回答数	3,686	99	138	1,381	97	445	96	854	159	71	346
エントリーシート選考に通過できるか	76.4%	72.8%	69.7%	76.4%	72.7%	74.9%	68.8%	81.0%	72.3%	77.6%	76.1%
適性検査・筆記試験に通過できるか	61.5%	63.3%	55.7%	61.9%	55.0%	58.0%	57.6%	66.1%	55.7%	55.4%	61.3%
グループディスカッションに通過できるか	55.5%	57.4%	44.7%	57.8%	51.7%	49.3%	44.4%	58.8%	55.5%	55.2%	54.8%
面接に通過できるか	65.0%	67.9%	59.9%	66.8%	56.1%	64.7%	55.4%	67.2%	58.2%	67.5%	61.5%
言葉遣いや服装などのビジネスマナー(オンラインの場合)回線などの通信環境	48.4%	48.8%	52.0%	45.9%	55.5%	50.2%	38.6%	50.7%	44.3%	56.2%	49.8%
本選考に影響するのではないか	13.0%	17.6%	11.8%	12.0%	12.0%	13.4%	13.1%	15.2%	11.3%	13.1%	10.5%
インターンシップの選考が公平公正に行われるか	30.9%	31.4%	31.0%	31.9%	38.3%	27.3%	35.5%	31.2%	28.5%	37.7%	27.1%
その他	15.1%	15.5%	16.2%	14.4%	20.3%	14.5%	18.1%	15.9%	13.8%	18.9%	13.0%
不安に思うことはない	1.2%	1.9%	-	1.0%	0.7%	1.4%	1.2%	1.4%	1.6%	2.9%	1.3%
不安に思うことはない	2.6%	3.3%	1.4%	2.5%	7.7%	1.9%	3.0%	2.6%	1.2%	6.3%	2.4%

(29) 【全員】インターンシップ・仕事体験や就職活動の準備を進める中で、意外だったこと、想定していなかったこと、初めて知ったことを教えてください。(MA)

	全体	北海道	東北	関東	甲信越	東海	北陸	関西	中国	四国	九州
回答数	3,686	99	138	1,381	97	445	96	854	159	71	346
企業研究、業界研究で自分に合っていないような企業を見つけるのが難しい	50.5%	58.5%	49.5%	47.7%	55.5%	54.0%	47.9%	50.2%	55.1%	57.6%	52.2%
企業研究、業界研究で自分に合っていないような企業を見つけるのが楽しい	20.3%	21.1%	17.0%	22.3%	17.6%	16.5%	12.4%	20.2%	17.9%	18.2%	23.5%
業種、業界、職種がこんなにあるのを知らなかった	38.7%	39.2%	36.5%	39.5%	36.7%	39.4%	29.4%	39.4%	26.0%	37.1%	43.5%
知らないマナーやルールが多かった	17.5%	24.8%	17.7%	15.5%	26.3%	17.8%	20.3%	19.0%	18.5%	23.0%	14.0%
知らない用語や聞きなれない言葉が多かった	22.0%	22.2%	20.2%	22.1%	33.3%	21.0%	17.2%	22.3%	23.8%	21.2%	20.8%
自己分析で自分の長所、短所などを見つけるのが難しい	42.0%	41.2%	40.1%	41.1%	41.9%	47.1%	34.1%	43.5%	40.7%	49.0%	37.8%
自己分析で自分の長所、短所などを見つけることができて楽しい	10.3%	11.2%	3.8%	10.1%	12.0%	9.4%	13.3%	9.7%	9.2%	5.4%	16.0%
他大学の学生との交流が刺激になる	9.0%	9.7%	7.5%	10.0%	4.7%	7.9%	8.3%	8.5%	5.5%	4.0%	12.4%
社会人の方からのフィードバックがためになる	8.8%	7.1%	9.8%	9.8%	4.1%	8.0%	8.4%	8.3%	7.9%	6.2%	9.7%
企業選びや選考対策など、インターンシップ・仕事体験参加に向けてやることが多い	26.7%	32.3%	26.6%	27.9%	26.8%	25.2%	19.4%	26.1%	22.5%	34.8%	25.9%
費用(交通費など)が思っていたよりもかかる	19.6%	24.5%	23.5%	16.1%	16.6%	23.7%	19.7%	21.6%	19.7%	25.0%	20.2%
インターンシップや仕事体験に選考があるのを知らなかった	10.9%	15.5%	13.8%	9.5%	9.3%	12.8%	12.6%	10.3%	10.3%	17.2%	12.3%
何の事業をしているのか知らない企業がたくさんあった	22.3%	22.8%	24.2%	22.3%	19.5%	20.4%	15.3%	24.6%	15.1%	29.3%	23.5%
普段使っている製品やサービスの運営元やビジネスモデルを知らなかった	10.2%	11.9%	15.2%	10.0%	7.6%	11.5%	3.3%	11.5%	5.7%	10.3%	8.1%
キャリア形成活動を大学が支援してくれることを知らなかった	2.5%	4.7%	2.7%	1.9%	1.9%	3.5%	1.2%	2.4%	1.6%	6.9%	3.9%
その他	2.9%	4.0%	1.9%	2.7%	5.2%	2.4%	9.1%	2.8%	2.4%	2.1%	2.8%