

■調査概要

2024年5月

- 調査目的 2024年4月25日～4月30日時点の就職活動状況を明らかにする
- 調査対象 2025年3月卒業見込みの全国の大学生、大学院生
- 調査期間 2024年4月25日～4月30日
- 調査方法 マイナビ2025の会員に対するWEBアンケート
- 有効回答 3,605 名
- 集計方法

文理男女別の全体の数値を算出するにあたり、文理男女別の構成比を2025年3月卒業予定の大学生・大学院生の構成比と等しくする為、文部科学省の学校基本調査を基に、ウエイトバック集計を行っている。基準数値は令和5年度学校基本調査(2023年12月公表)の大学3年生・院1年生在籍数を参照し、文理男女比を算出している。

※ウエイトバック集計とは...アンケート回答者の属性構成比率が実際の属性比率と乖離している場合、構成比に合わせるよう重み付けして集計すること。

※%を表示する際に小数点第二位を四捨五入しているため、%の合計が100.0%とならない場合があります。予めご了承ください。

※毎月ごとに回答者が異なるため、前月調査から数値が減少する場合もございます。

<回答者データ>

文理男女	文系	理系	文系男子	文系女子	理系男子	理系女子	計
回答数	2052	1553	652	1400	789	764	3,605

現住所エリア	北海道	東北	関東	甲信越	東海	北陸	関西	中国	四国	九州	計
回答数	105	186	1490	92	397	102	704	201	68	255	3,600

※海外居住の5名を除く

理系	理系学部	理系院	計	機電系	情報系	土建系	化学系	薬学系	その他理系	計
回答数	810	743	1,553	259	296	140	236	189	433	1,553

【調査結果概要】

- ◆2025年卒業予定の大学生・大学院生の内々定率は64.3%（前年比12.3pt増）
- ◆学生の大手企業に対するイメージは「福利厚生が手厚い」が最多
また、大手企業の選考に参加した決め手も「福利厚生が手厚い」が最多
- ◆学生が求める勤務制度や福利厚生では「休暇制度（特別休暇、リフレッシュ休暇、介護・看護休暇など）」が最多

■□本資料について□■

本資料に掲載のデータ、図版等の無断転載を禁じます。
資料のご利用やご質問等に関しては下記にご連絡ください。
株式会社マイナビ 社長室 キャリアリサーチ統括部
E-mail : myrm@mynavi.jp

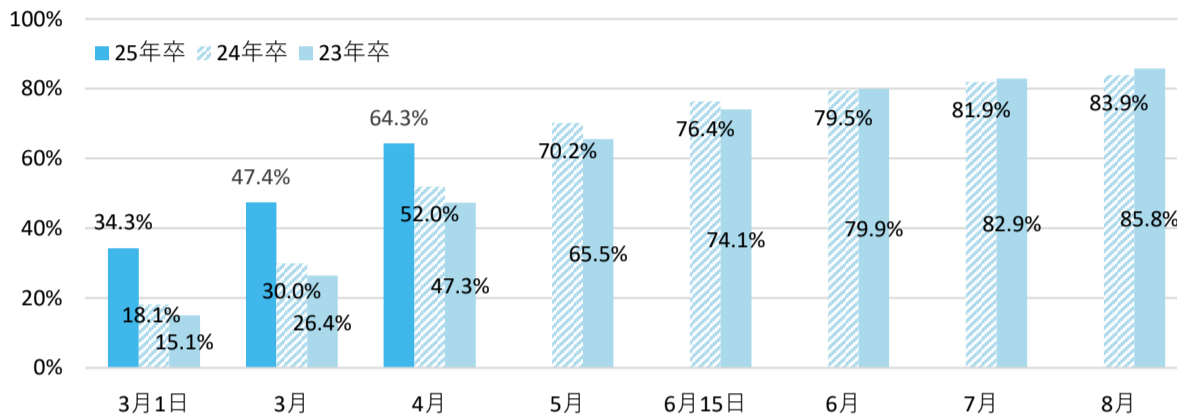
【TOPICS】

◆2025年卒業予定の大学生・大学院生の内々定率は64.3%、平均内々定保有社数は2.3社

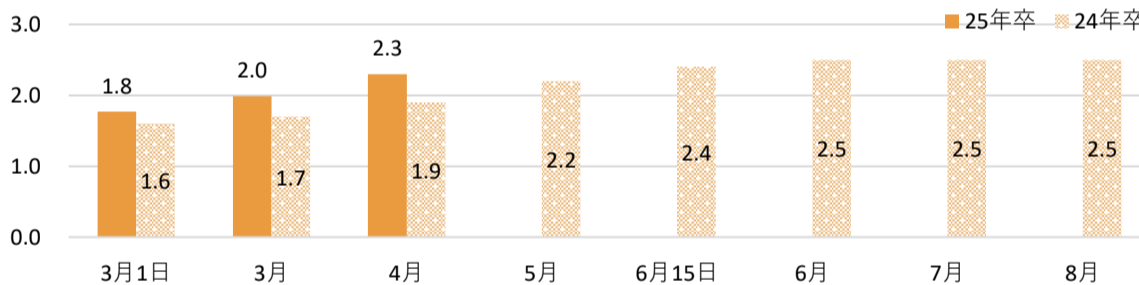
2025年卒業予定の大学生・大学院生の4月末時点での内々定率は64.3%（前年比12.3pt増）、平均内々定保有社数は2.3社（前年比0.4社増）であった【図1】【図2】。また、内々定保有者に限定した就職活動の継続意向（※）については、49.0%（前年比11.0pt減）となった。【図3】

前年に比べると、内々定率は大きく上回って推移している一方で、内々定保有者の約半数は内々定を保有したまま、就職活動を継続していることがわかった。

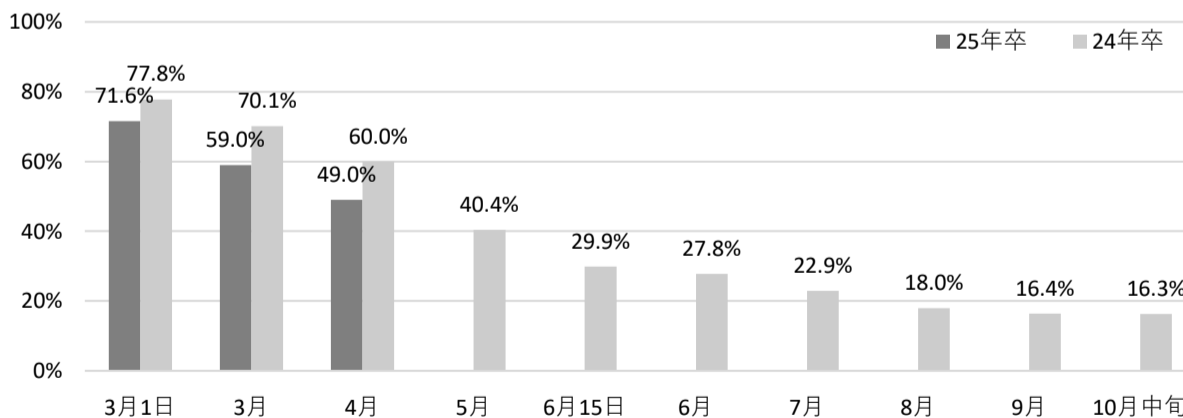
【図1】内々定保有率の推移



【図2】平均内々定保有社数



【図3】(内々定保有者のみ) 活動を継続する割合



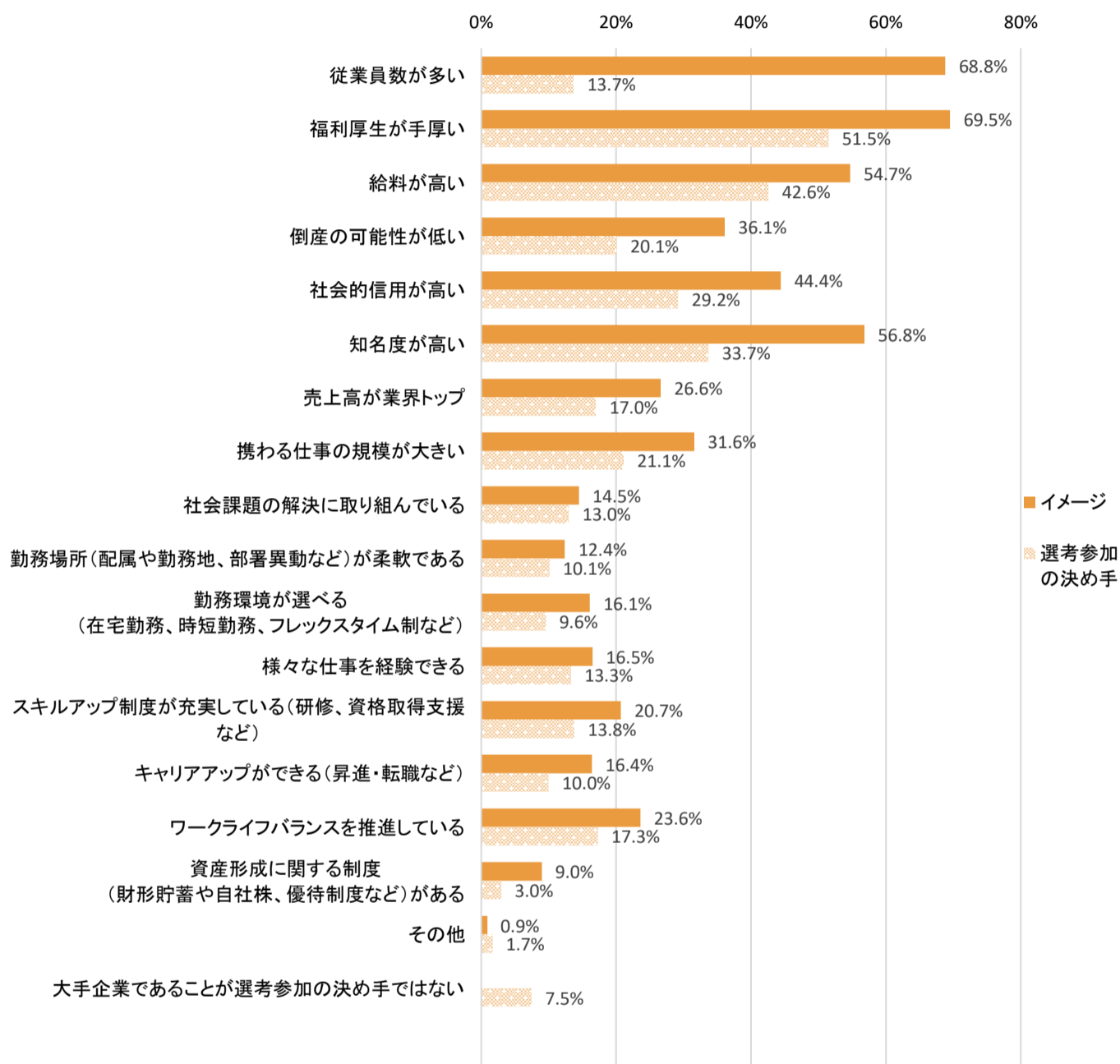
(※) <集計方法>

内々定保有者限定で聞いた「2-(8) 就職活動継続意向」について「内々定先に満足したので終了する」「内々定先に不満だが活動は終了する」「内々定先に不満なので続行する」「内々定先に不満ではないが、他の企業も見たいので続行する」「その他」の5つの選択肢で聞いた設問で、「内々定先に不満なので続行する」「内々定先に不満ではないが、他の企業も見たいので続行する」「その他」の3つの項目に該当する人をあわせた割合

◆大手企業のイメージや大手企業の選考に参加した決め手ともに「福利厚生が手厚い」が最多

学生に大手企業のイメージを聞いたところ、「福利厚生が手厚い」が69.5%と最多であった。また、大手企業の選考に参加した学生に参加した決め手を聞いたところ、こちらも大手企業のイメージと同様に「福利厚生が手厚い」が51.5%と最多であった。【図4】

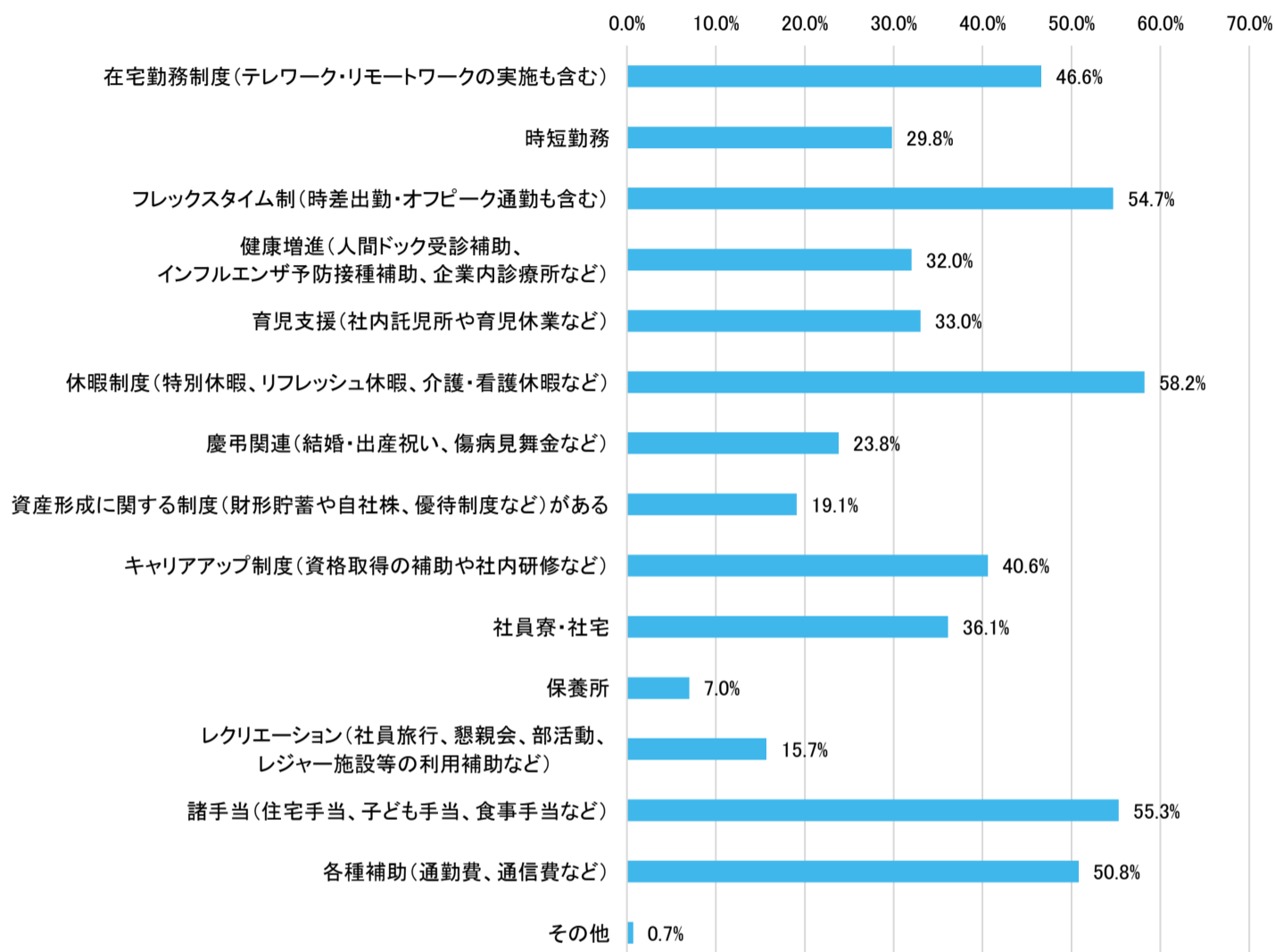
【図4】 大手企業のイメージと選考参加の決め手(当てはまるものすべて)



◆学生が就職する企業にあったら嬉しい、または求める勤務制度や福利厚生については「休暇制度(特別休暇、リフレッシュ休暇、介護・看護休暇など)」が最多。

就職する企業にあったら嬉しい、または求める勤務制度や福利厚生を聞いたところ、「休暇制度(特別休暇、リフレッシュ休暇、介護・看護休暇など)」が最多であった。その他にも諸手当(住宅手当、子ども手当、食事手当など)、フレックスタイム制(時差出勤・オフピーク通勤も含む)などの回答も多く、学生は働き方の柔軟性や手当に関する制度を求めていることが伺えた。しかしキャリアアップ制度(資格取得の補助や社内研修など)も4割の回答があったことから、自身の成長に関する制度も求められていることがわかった。【図5】

【図5】 就職する企業にあったら嬉しい、または求める勤務制度や福利厚生(当てはまるものすべて)



<INDEX>

1. 内々定状況

- (1) 内々定率 P.6
- (2) 内々定保有社数 P.7

2. 内々定保有者の状況

- (1) 内々定を得た企業の業種(複数回答) P.8
- (2) 内々定を得た企業のうち、入社意思の最も高い企業の業種 P.9
- (3) 内々定を得た企業のうち、入社意思の最も高い企業の従業員規模 P.10
- (4) 内々定を得た企業のうち、入社意思の最も高い企業の活動開始時点の志望順位 P.11
- (5) 入社意思の最も高い企業から得た内々定の満足度 P.11
- (6) 入社意思の最も高い企業のインターンシップに参加したことはあるか P.12
- (7) 入社意思の低い企業に対して、辞退の意思は伝えているか P.12
- (8) 就職活動継続意向 P.13

3. 現在の活動状況

- (1) これまでに全部で何社の選考を受けたか(※選考…ES提出・適性・筆記・面接等可否の出るものを指す) P.15
- (2) 現在、何社の選考を残しているか P.17
- (3) 現在、就職活動で最も注力して行っていること P.19
- (4) 現在、選考を受けている企業群のおおよその従業員規模 P.21
- (5) 現時点で希望する業種を絞り込んでいるか P.23
- (6) 現在、就職活動で内々定を得る自信があるか P.24

4. 今後の活動予定

- (1) 今後、何社ぐらい選考を受けようと考えているか P.25
- (2) 今後どのような方法で選考に参加する企業を見つけるか(複数回答) P.26
- (3) 次月以降の面接・選考はどのように進めるか P.28
- (4) 今後の活動の方向性(複数回答) P.29
- (5) 就職活動をいつまで続ける予定か P.30

5. 4月の学生の特徴

- (1) インターンシップ・仕事体験に初めて参加した時期 P.32
- (2) 何社のインターンシップ・仕事体験に参加したことがあるか P.34
- (3) 大手企業のイメージ(複数回答) P.35
- (4) 前問の質問でイメージされるような大手企業の選考に参加したか P.35
- (5) 【前問で「はい」と答えた方】選考に参加した決め手は何か(複数回答) P.35
- (6) 【前問で「その他」と答えた方】選考に参加した決め手は具体的に何か 巻末資料
- (7) 就職する企業にあったら嬉しい、または求める勤務制度や福利厚生はどれか(複数回答) P.36
- (8) 企業の勤務制度や福利厚生に関する情報についてどのような点に関心があるか(複数回答) P.36

■調査概要

- 調査目的 : 2024年4月25日～4月30日時点の就職活動状況を明らかにする
- 調査対象 : 2025年3月卒業見込みの全国の大学生、大学院生
- 調査期間 : 2024年4月25日～4月30日
- 調査方法 : マイナビ2025の会員に対するWEBアンケート
- 有効回答 : 3,605名
- 集計方法

文理男女別の全体の数値を算出するにあたり、文理男女別の構成比を2025年3月卒業予定の大学生・大学院生の構成比と等しくする為、文部科学省の学校基本調査を基に、ウエイトバック集計を行っている。基準数値は令和5年度学校基本調査(2023年12月公表)の大学3年生・院1年生在籍数を参照し、文理男女比を算出している。

※ウエイトバック集計とは…アンケート回答者の属性構成比率が実際の属性比率と乖離している場合、構成比に合わせるように重み付けして集計すること。
 ※%を表示する際に小数点第二位を四捨五入しているため、%の合計が100.0%とならない場合があります。予めご了承ください。
 ※各種平均社数の21年卒データは昨年調査時と異なる集計方法のため、昨年レポートと数値が異なります。
 ※各月ごとに回答者が異なるため、前月調査から数値が減少する場合もございます。

<回答者データ>

文理男女	文系男子	文系女子	理系男子	理系女子	計
回答数	652	1,400	789	764	3,605

現住所エリア	北海道	東北	関東	甲信越	東海	北陸	関西	中国	四国	九州	計
回答数	105	186	1,490	92	397	102	704	201	68	255	3,600

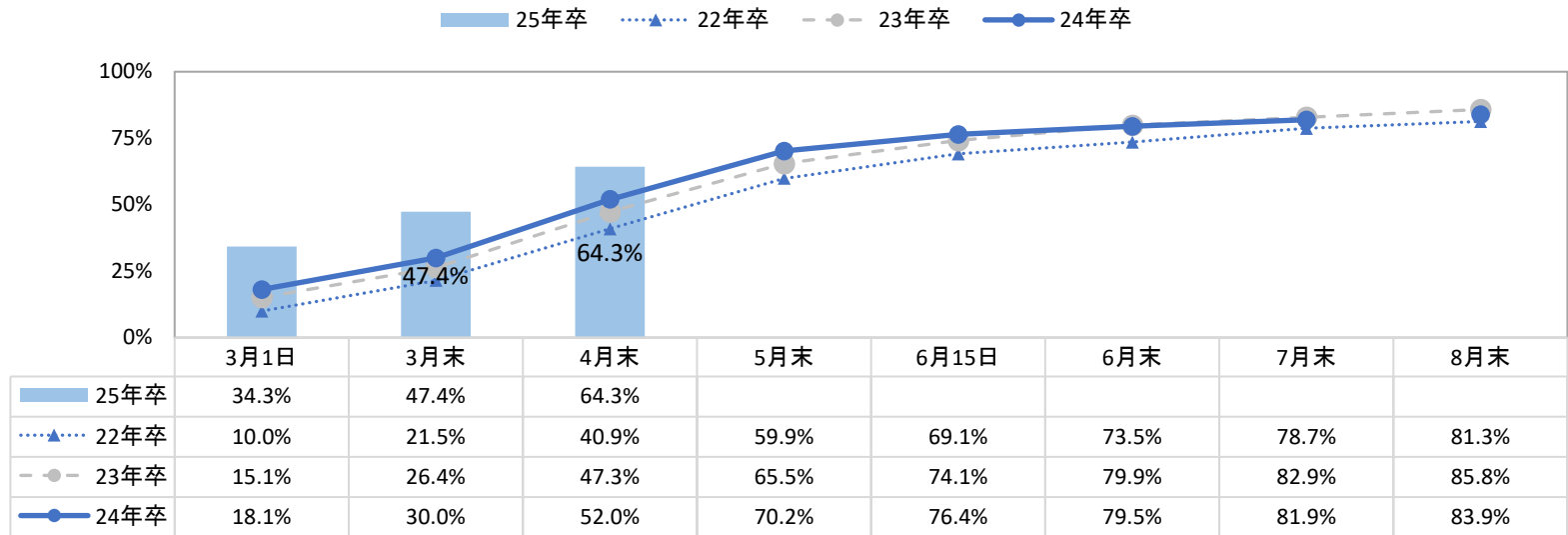
※海外居住の5名を除く

理系	理系学部	理系院	計	機電系	情報系	土建系	化学系	薬学系	その他理系	計
回答数	810	743	1,553	259	296	140	236	189	433	1,553

1. 内々定状況

1-(1) 内々定率

内々定率 経年比較



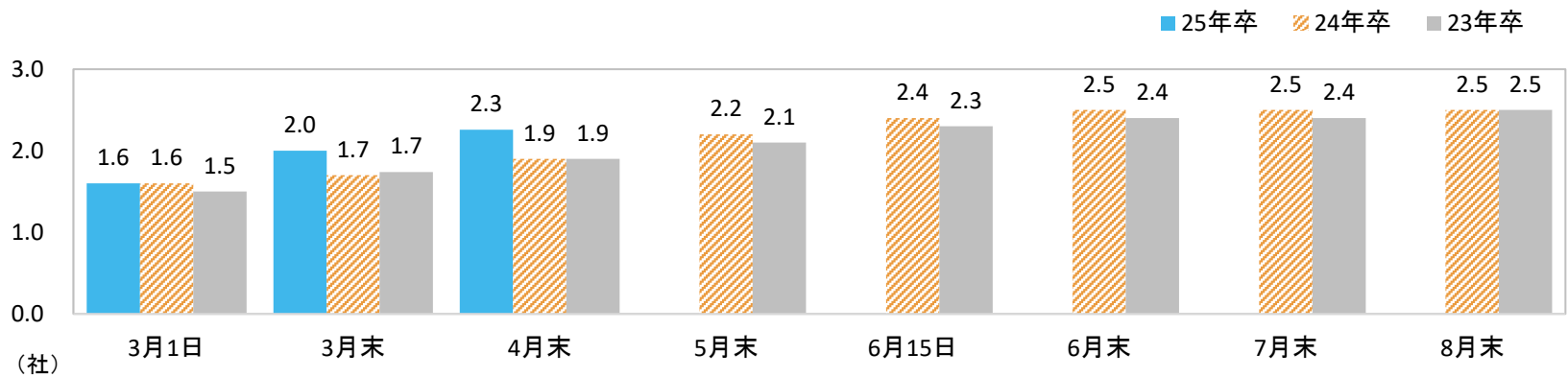
	全体	文系	理系	文系男子	文系女子	理系男子	理系女子
回答数	3,605	2,052	1,553	652	1,400	789	764
25年卒	64.3%	57.2%	75.6%	57.8%	56.6%	75.8%	75.1%
24年卒	52.0%	46.5%	60.7%	46.7%	46.4%	60.7%	60.7%
23年卒	47.3%	-	-	42.9%	39.1%	60.2%	52.5%
22年卒	40.9%	-	-	37.4%	34.2%	50.7%	46.3%
21年卒	35.2%	-	-	29.8%	27.5%	48.7%	40.8%
前月比	+16.9pt	+17.5pt	+16.1pt	+17.0pt	+18.0pt	+15.6pt	+16.8pt
前年比	+12.3pt	+10.7pt	+14.9pt	+11.1pt	+10.2pt	+15.1pt	+14.4pt

	北海道	東北	関東	甲信越	東海	北陸	関西	中国	四国	九州
回答数	105	186	1,490	92	397	102	704	201	68	255
25年卒	53.6%	63.0%	64.6%	66.7%	69.7%	70.5%	66.9%	59.3%	64.9%	52.7%
24年卒	47.1%	51.0%	54.8%	56.4%	58.5%	63.8%	47.9%	47.9%	56.2%	38.4%
23年卒	42.7%	42.0%	49.7%	47.5%	51.5%	56.2%	45.2%	43.9%	45.9%	40.1%
22年卒	36.3%	37.7%	42.3%	43.4%	46.9%	52.5%	39.0%	33.3%	39.7%	34.9%
21年卒	31.0%	32.0%	36.8%	38.3%	33.0%	43.4%	32.4%	28.7%	38.8%	26.1%
前月比	+18.9pt	+20.9pt	+16.0pt	+20.2pt	+22.7pt	+23.4pt	+14.8pt	+15.1pt	+20.0pt	+12.3pt
前年比	+6.5pt	+12.0pt	+9.8pt	+10.3pt	+11.2pt	+6.7pt	+19.0pt	+11.4pt	+8.7pt	+14.3pt

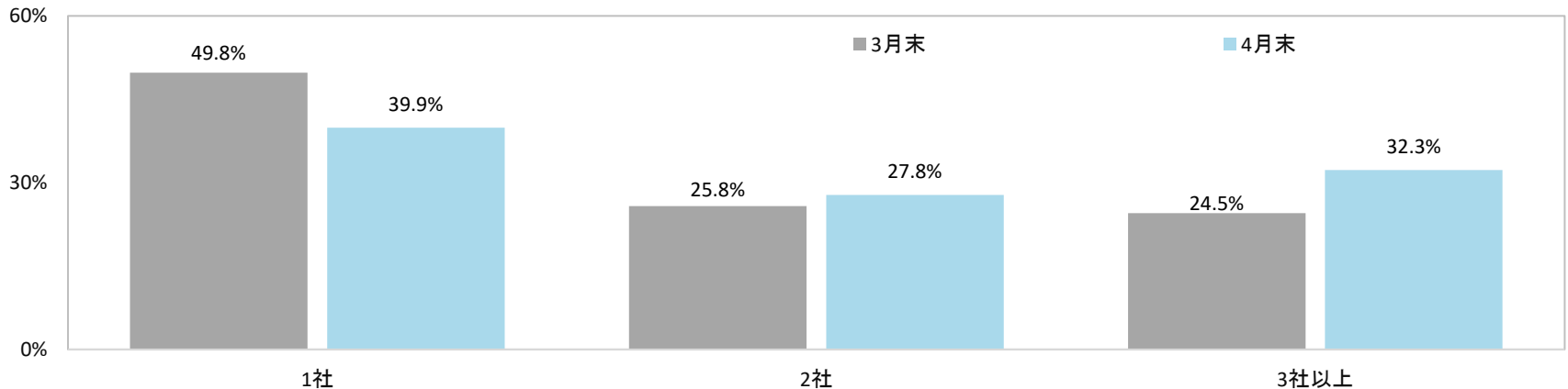
	理系全体	理科学部	理系院	機電系	情報系	土建系	化学系	薬学系	その他理系
回答数	1,553	810	743	259	296	140	236	189	433
25年卒	75.6%	64.8%	86.3%	78.9%	75.9%	77.6%	81.3%	79.8%	66.7%
24年卒	60.7%	54.0%	72.9%	68.1%	56.4%	57.8%	67.6%	67.5%	55.0%
23年卒	57.5%	49.1%	74.2%	71.3%	58.7%	64.4%	62.6%	72.2%	42.8%
22年卒	49.2%	44.1%	60.4%	57.3%	52.8%	54.6%	49.8%	58.6%	38.7%
21年卒	44.7%	40.7%	52.7%	54.1%	48.0%	51.3%	44.4%	62.3%	34.1%
前月比	+16.1pt	+16.5pt	+14.6pt	+12.3pt	+19.2pt	+15.2pt	+17.5pt	+4.5pt	+20.1pt
前年比	+14.9pt	+10.8pt	+13.4pt	+10.8pt	+19.5pt	+19.8pt	+13.7pt	+12.3pt	+11.7pt

※各月ごとに回答者が異なるため、前月調査から数値が減少する場合がございます。

内々定保有社数(平均)経年比較



内々定保有社数分布



<全体>

	全体	文系	理系	文系男子	文系女子	理系男子	理系女子
回答数	2,299	1,142	1,157	360	782	592	565
1社	39.9%	42.4%	36.9%	40.0%	44.8%	36.1%	38.4%
2社	27.8%	25.7%	30.2%	24.7%	26.7%	29.7%	31.2%
3社以上	32.3%	31.9%	32.9%	35.3%	28.5%	34.0%	30.5%
内々定保有社数(平均)	2.3	2.2	2.3	2.4	2.1	2.4	2.2

<24年卒 全体>

	全体	文系男子	文系女子	理系男子	理系女子
回答数	1,989	366	817	370	436
1社	49.3%	50.5%	54.8%	43.0%	49.1%
2社	27.9%	25.7%	25.7%	31.6%	29.1%
3社以上	22.7%	23.8%	19.5%	25.4%	21.8%
内々定保有社数(平均)	1.9	2.0	1.8	2.1	1.9

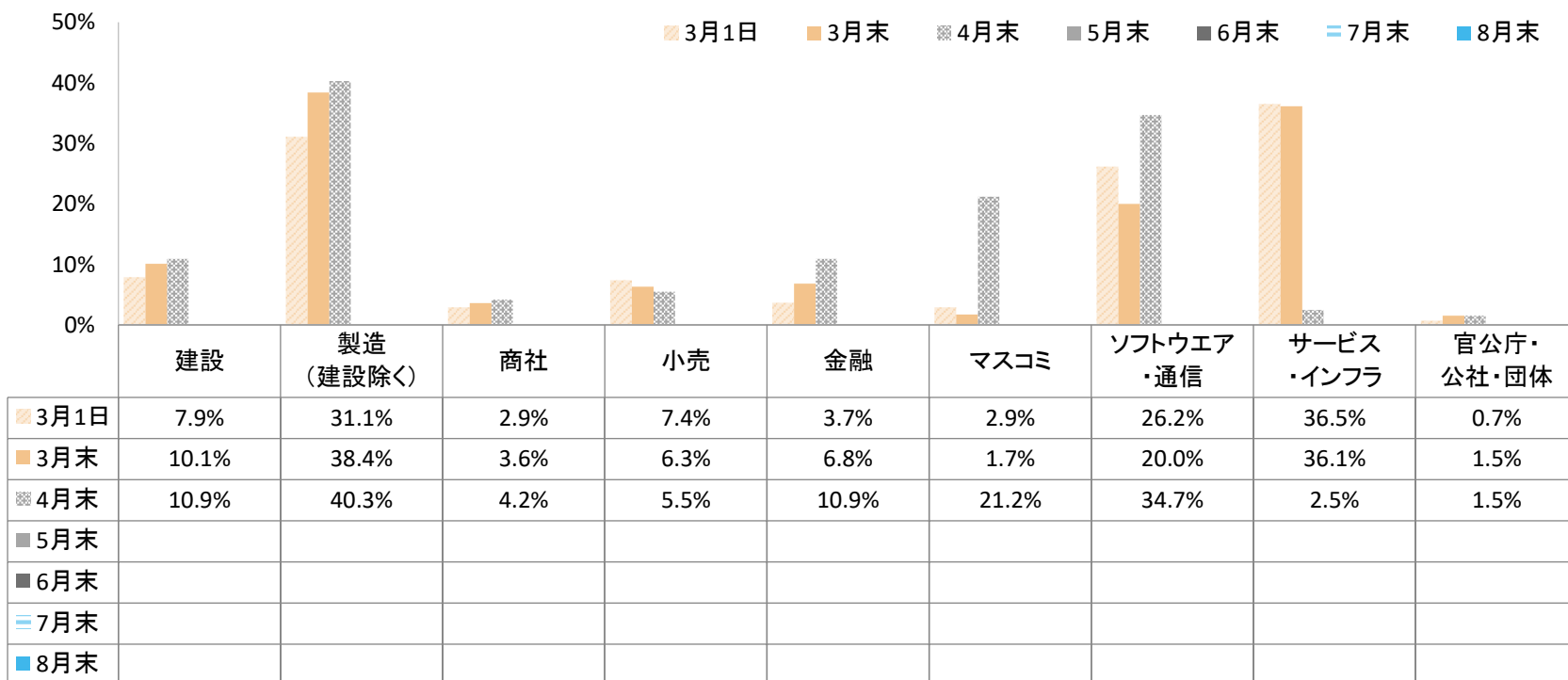
<23年卒 全体>

	全体	文系男子	文系女子	理系男子	理系女子
回答数	2,501	472	958	516	555
1社	52.6%	53.8%	56.1%	49.6%	51.0%
2社	24.7%	22.5%	24.7%	25.6%	26.8%
3社以上	22.7%	23.7%	19.2%	24.8%	22.2%
内々定保有社数(平均)	1.9	1.9	1.8	2.0	1.9

■2. 内々定保有者の状況

2-(1) 内々定を得た企業の業種(複数回答)

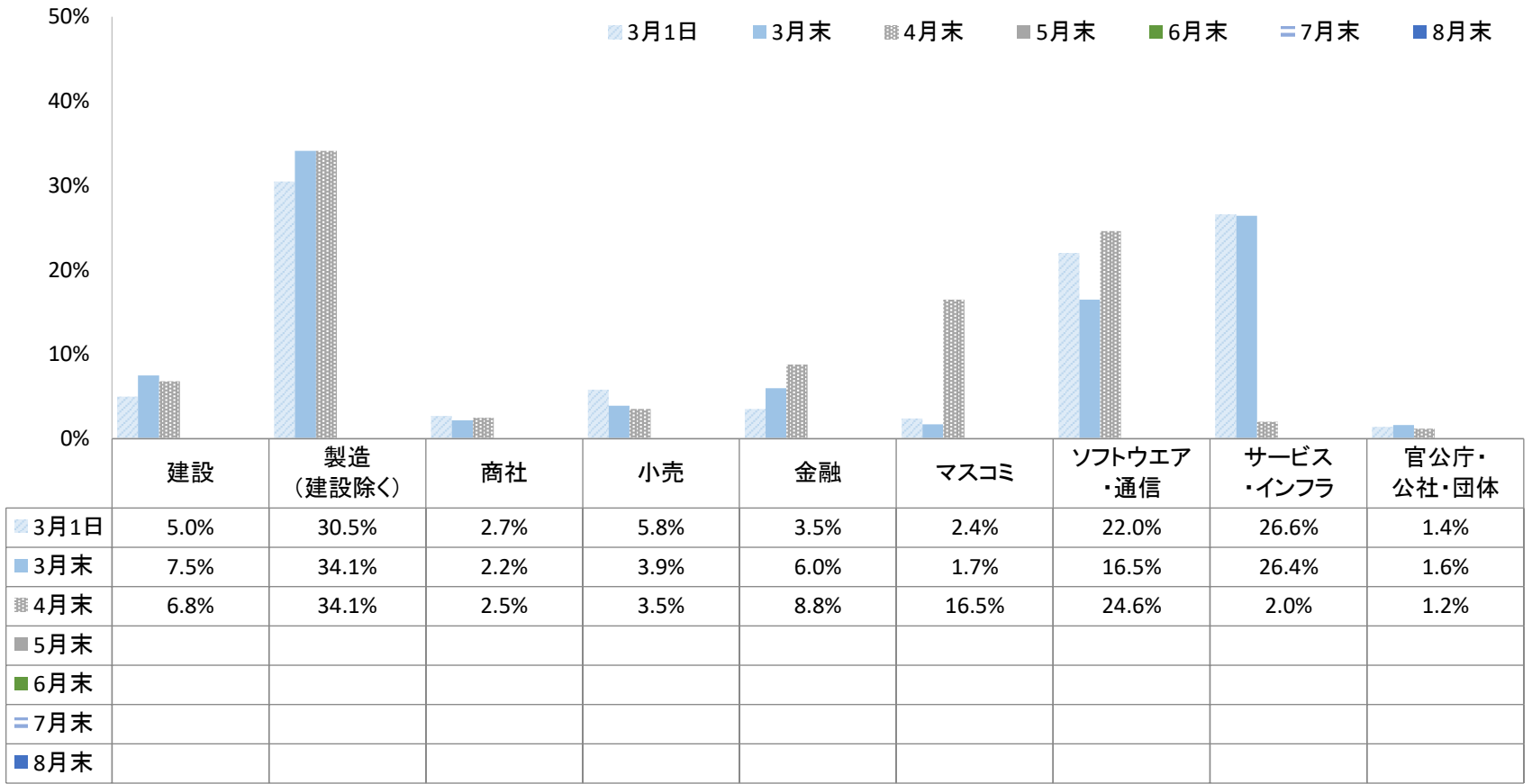
内々定を得た企業の業種(複数回答)



<24年卒>

	全体	文系	理系	文系男子	文系女子	理系男子	理系女子		全体	文系男子	文系女子	理系男子	理系女子
回答数	2,301	1,144	1,157	362	782	594	563		1,980	363	814	369	434
建設	10.9%	10.6%	11.4%	12.7%	8.4%	11.4%	11.2%		10.8%	11.8%	9.5%	13.6%	6.2%
製造(建設除く)	40.3%	26.0%	57.2%	25.7%	26.2%	59.8%	52.6%		37.9%	30.9%	23.2%	54.5%	45.6%
商社	4.2%	6.5%	1.5%	7.7%	5.2%	1.2%	2.1%		5.2%	12.4%	4.1%	1.6%	1.4%
小売	5.5%	8.6%	1.8%	8.3%	8.8%	1.0%	3.4%		6.9%	10.5%	10.8%	1.1%	4.4%
金融	10.9%	17.7%	2.9%	18.8%	16.6%	3.7%	1.4%		7.2%	12.1%	11.2%	2.2%	0.9%
マスコミ	21.2%	20.5%	22.0%	22.1%	18.9%	24.2%	17.8%		17.2%	15.7%	17.3%	19.8%	15.0%
ソフトウェア・通信	34.7%	41.0%	27.3%	38.7%	43.2%	24.4%	32.5%		35.6%	33.1%	47.3%	24.1%	40.6%
サービス・インフラ	2.5%	4.2%	0.6%	3.3%	5.0%	0.5%	0.7%		3.0%	4.7%	4.1%	1.4%	1.4%
官公庁・公社・団体	1.5%	1.7%	1.2%	1.7%	1.8%	1.0%	1.4%		1.4%	1.7%	1.7%	0.5%	1.8%

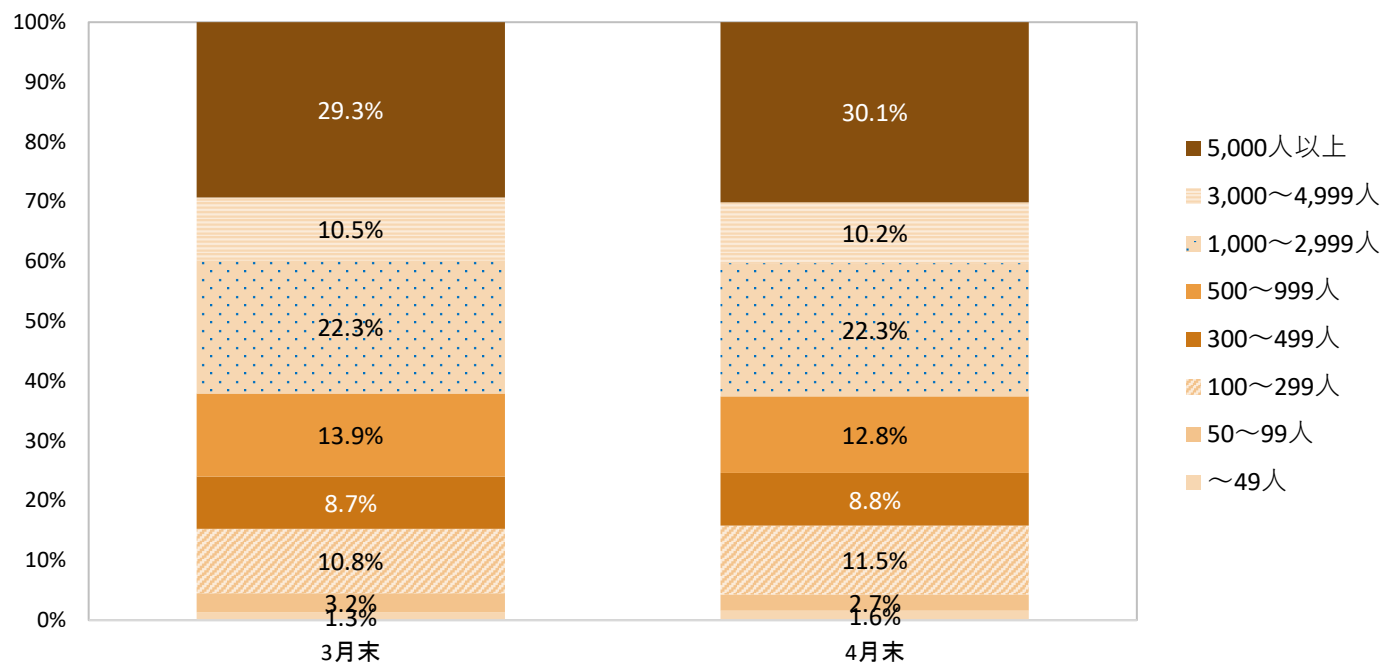
内々定を得た企業のうち、入社意思の最も高い企業の業種



<24年卒>

	全体	文系	理系	文系男子	文系女子	理系男子	理系女子		全体	文系男子	文系女子	理系男子	理系女子
回答数	2,249	1,114	1,135	352	762	581	554		1,940	354	796	362	428
建設	6.8%	5.4%	8.6%	6.8%	3.9%	8.6%	8.5%		7.4%	6.2%	7.8%	9.4%	4.9%
製造(建設除く)	34.1%	19.6%	51.2%	18.7%	20.5%	52.7%	48.6%		33.7%	24.9%	18.1%	51.7%	43.0%
商社	2.5%	3.8%	0.9%	4.3%	3.4%	0.9%	1.1%		3.5%	7.6%	3.3%	1.1%	1.2%
小売	3.5%	5.7%	0.8%	6.2%	5.2%	0.5%	1.4%		4.2%	5.9%	6.4%	1.1%	3.3%
金融	8.8%	14.6%	2.0%	15.9%	13.4%	2.4%	1.3%		5.6%	9.3%	9.0%	1.7%	0.7%
マスコミ	16.5%	15.7%	17.4%	15.9%	15.5%	19.1%	14.3%		14.1%	13.0%	13.6%	16.6%	12.6%
ソフトウェア・通信	24.6%	30.3%	17.9%	27.8%	32.7%	14.8%	23.6%		26.7%	25.7%	35.8%	16.6%	31.1%
サービス・インフラ	2.0%	3.3%	0.4%	2.6%	4.1%	0.3%	0.4%		3.2%	5.4%	4.0%	1.4%	1.4%
官公庁・公社・団体	1.2%	1.5%	0.8%	1.7%	1.3%	0.7%	0.9%		1.6%	2.0%	2.0%	0.6%	1.9%

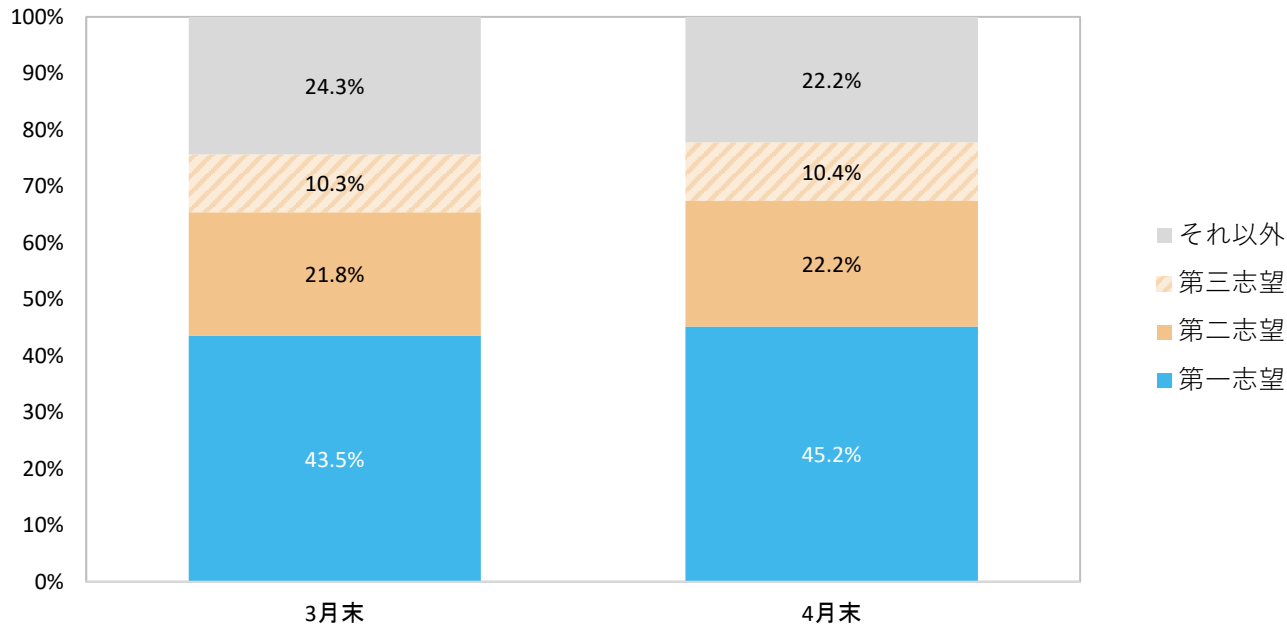
2-(3) 内々定を得た企業のうち、入社意思の最も高い企業の従業員規模
内々定を得た企業のうち、入社意思の最も高い企業の従業員規模



<24年卒>

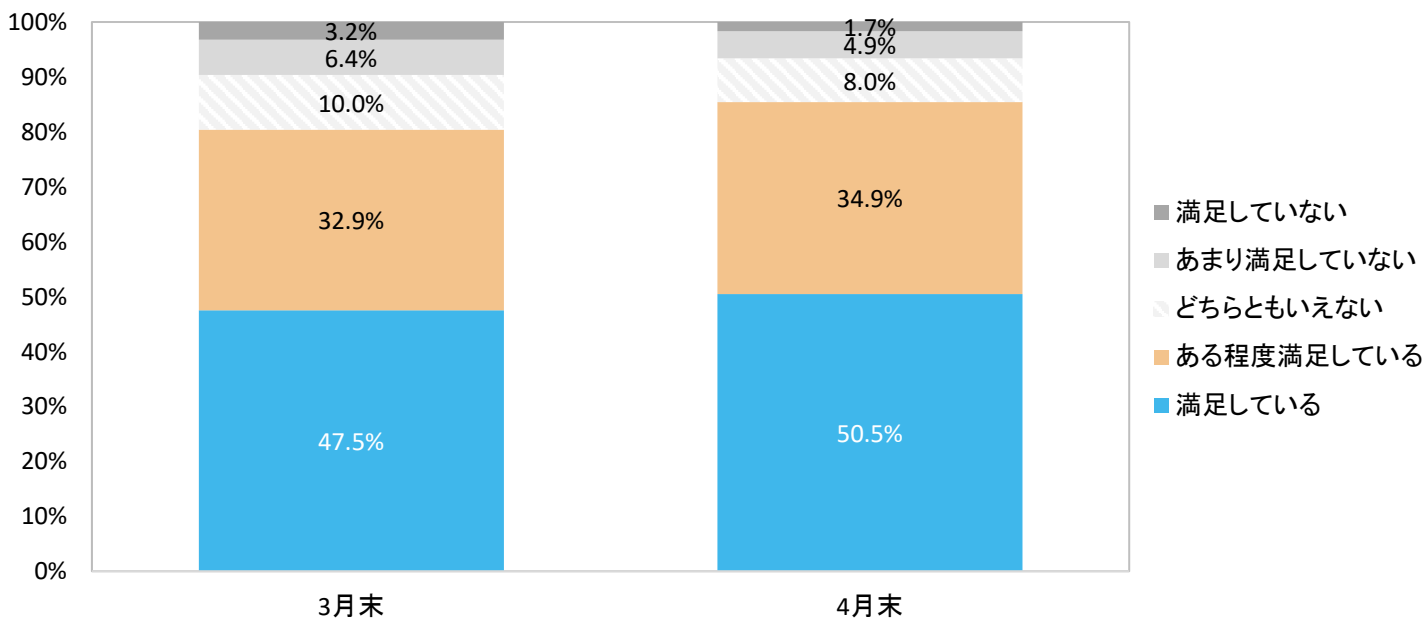
	全体	文系	理系	文系男子	文系女子	理系男子	理系女子		全体	文系男子	文系女子	理系男子	理系女子
回答数	2,261	1,121	1,140	354	767	583	557		1,956	360	805	363	428
~49人	1.6%	2.3%	0.8%	2.5%	2.1%	0.7%	1.1%		2.6%	4.2%	2.1%	2.2%	1.4%
50~99人	2.7%	3.3%	2.1%	2.8%	3.8%	1.4%	3.4%		4.0%	4.7%	5.5%	1.4%	4.7%
100~299人	11.5%	14.2%	8.3%	14.1%	14.2%	7.4%	9.9%		13.2%	13.6%	16.4%	10.5%	11.7%
300~499人	8.8%	10.1%	7.3%	8.8%	11.5%	6.3%	9.2%		11.7%	11.7%	14.3%	8.8%	12.6%
500~999人	12.8%	15.0%	10.3%	15.0%	15.0%	9.6%	11.5%		16.0%	16.7%	16.6%	14.0%	17.5%
1,000~2,999人	22.3%	23.1%	21.3%	24.3%	21.9%	21.3%	21.4%		20.8%	22.2%	22.1%	18.5%	20.1%
3,000~4,999人	10.2%	10.3%	10.0%	9.6%	11.1%	10.8%	8.4%		8.6%	7.5%	7.2%	10.7%	9.3%
5,000人以上	30.1%	21.7%	39.9%	22.9%	20.5%	42.5%	35.2%		23.1%	19.4%	15.8%	33.9%	22.7%

2-(4) 内々定を得た企業のうち、入社意思の最も高い企業の活動開始時点の志望順位
内々定を得た企業のうち、入社意思の最も高い企業の活動開始時点の志望順位



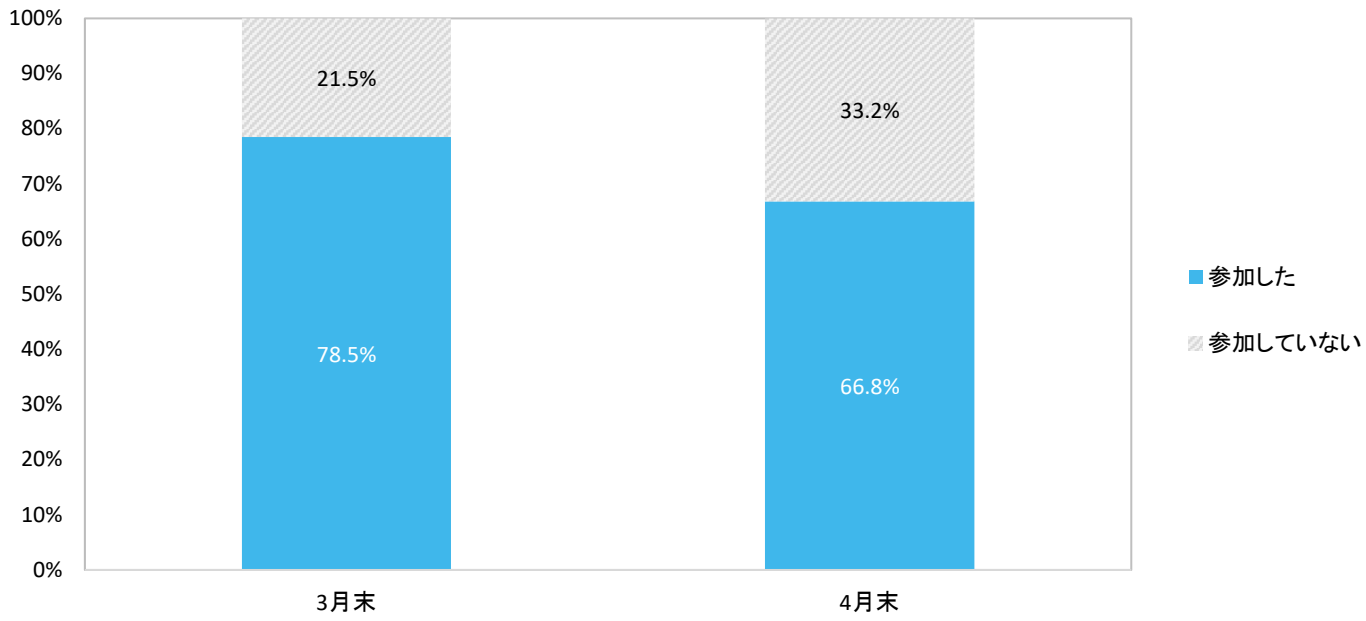
	<全体>							<24年卒>				
	全体	文系	理系	文系男子	文系女子	理系男子	理系女子	全体	文系男子	文系女子	理系男子	理系女子
回答数	2,262	1,123	1,139	353	770	582	557	1,962	361	809	361	431
第一志望	45.2%	39.9%	51.5%	42.5%	37.4%	52.9%	48.8%	39.6%	35.5%	32.6%	48.8%	42.5%
第二志望	22.2%	20.6%	24.1%	20.4%	20.8%	26.1%	20.5%	23.8%	22.4%	26.3%	23.5%	22.3%
第三志望	10.4%	11.8%	8.6%	13.3%	10.4%	7.4%	10.8%	11.3%	11.9%	12.9%	8.3%	12.8%
それ以外	22.2%	27.6%	15.8%	23.8%	31.4%	13.6%	19.9%	25.3%	30.2%	28.2%	19.4%	22.5%

2-(5) 入社意思の最も高い企業から得た内々定の満足度
入社意思の最も高い企業から得た内々定の満足度



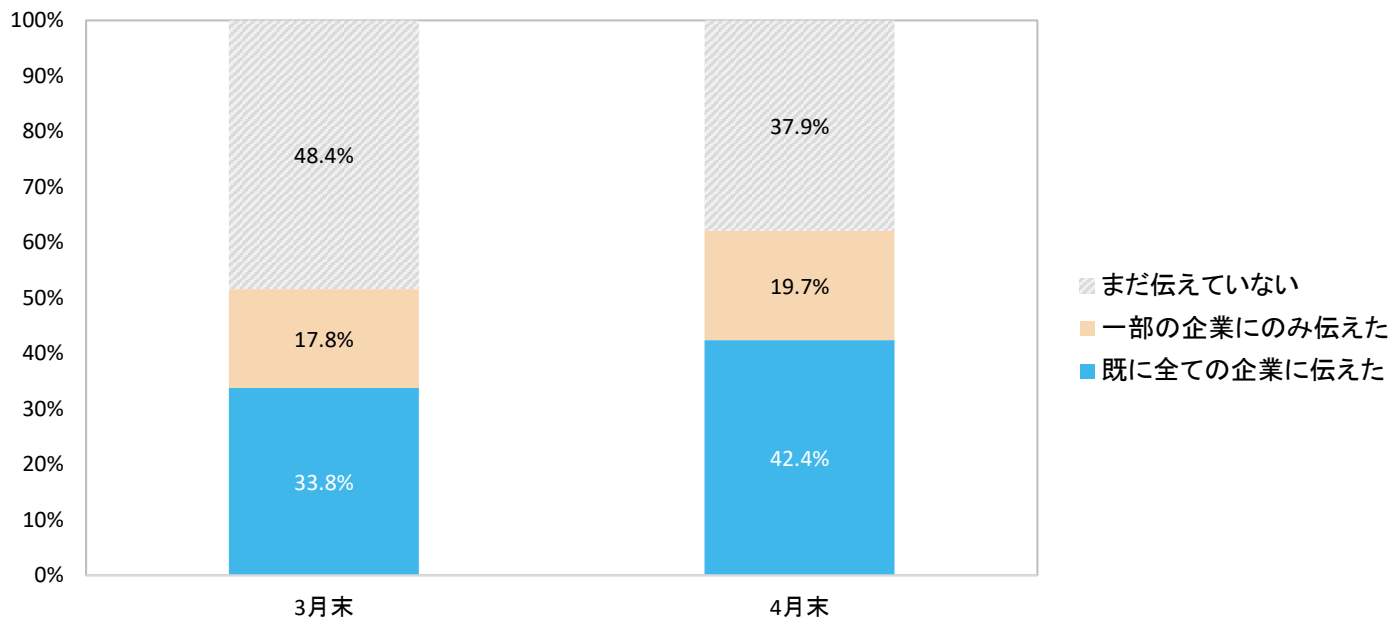
	<全体>							<24年卒>				
	全体	文系	理系	文系男子	文系女子	理系男子	理系女子	全体	文系男子	文系女子	理系男子	理系女子
回答数	2,263	1,122	1,141	353	769	584	557	1,959	359	806	362	432
満足している	50.5%	42.7%	59.8%	43.1%	42.3%	63.0%	53.9%	44.1%	35.7%	36.4%	55.0%	52.8%
ある程度満足している	34.9%	39.1%	29.8%	37.4%	40.8%	27.4%	34.3%	35.8%	37.0%	41.8%	32.3%	29.6%
どちらともいえない	8.0%	9.6%	6.1%	10.2%	9.0%	5.7%	7.0%	10.8%	13.9%	10.8%	7.7%	10.6%
あまり満足していない	4.9%	6.4%	3.2%	7.4%	5.5%	2.7%	3.9%	6.4%	9.7%	8.4%	2.5%	4.2%
満足していない	1.7%	2.2%	1.1%	2.0%	2.5%	1.2%	0.9%	2.9%	3.6%	2.6%	2.5%	2.8%

2-(6) 入社意思の最も高い企業のインターンシップに参加したことはあるか
入社意思の最も高い企業のインターンシップに参加したことはあるか



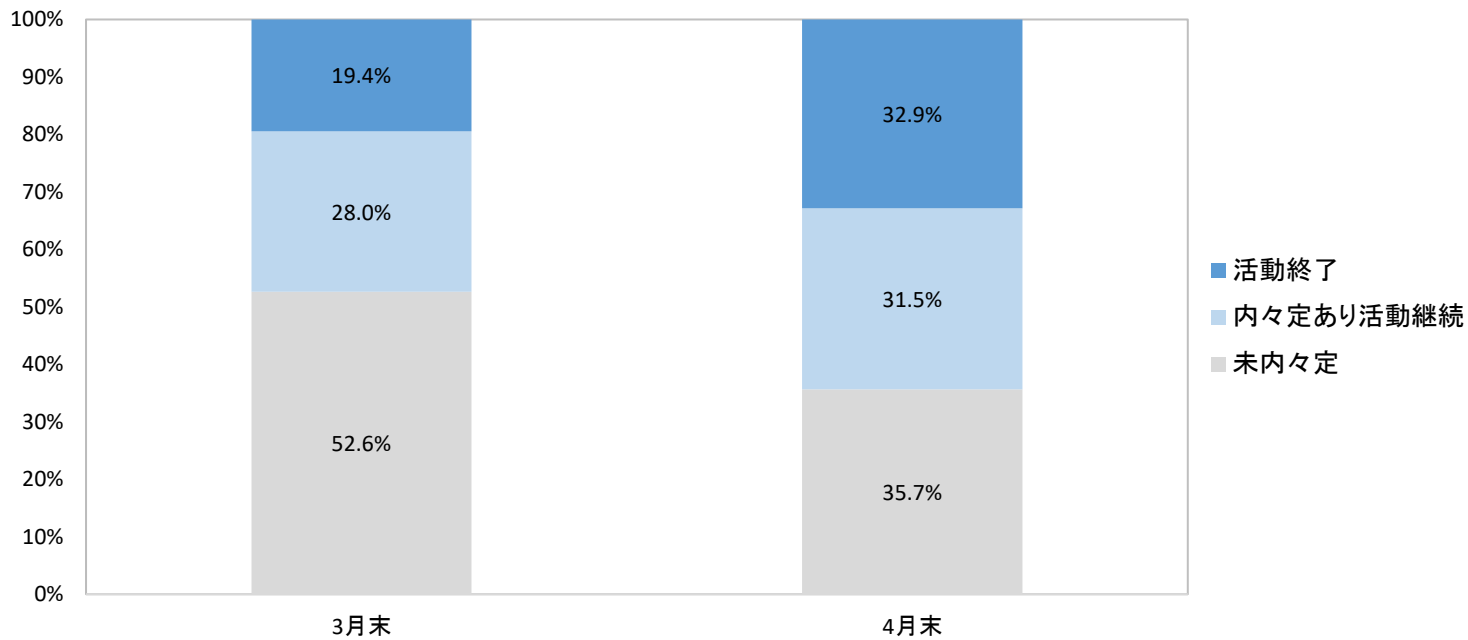
									<24年卒>				
	全体	文系	理系	文系男子	文系女子	理系男子	理系女子	全体	文系男子	文系女子	理系男子	理系女子	
回答数	2,262	1,123	1,139	354	769	584	555	1,961	358	808	363	432	
参加した	66.8%	64.3%	69.9%	64.7%	63.8%	68.7%	72.1%	57.6%	58.1%	52.6%	60.1%	61.1%	
参加していない	33.2%	35.7%	30.1%	35.3%	36.2%	31.3%	27.9%	42.4%	41.9%	47.4%	39.9%	38.9%	

2-(7) 入社意思の低い企業に対して、辞退の意思は伝えているか
入社意思の低い企業に対して、辞退の意思は伝えているか

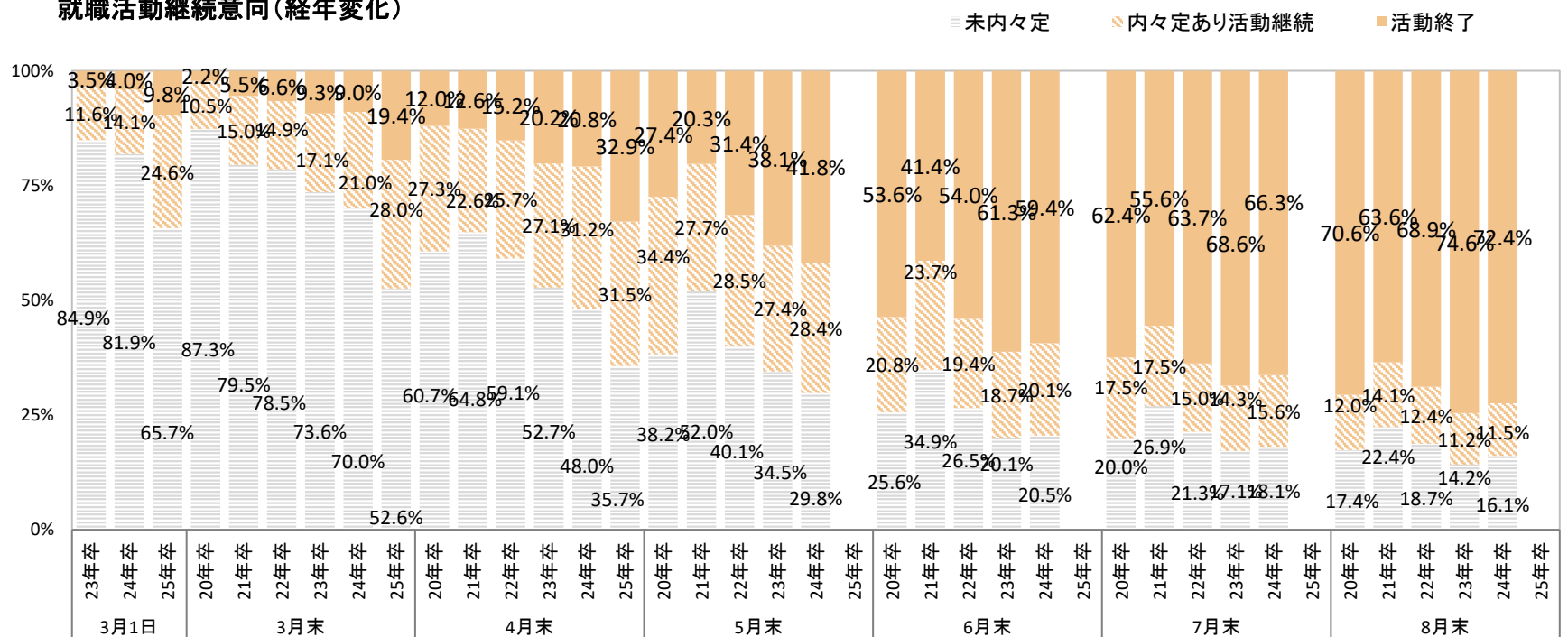


									<24年卒>				
	全体	文系	理系	文系男子	文系女子	理系男子	理系女子	全体	文系男子	文系女子	理系男子	理系女子	
回答数	2,235	1,112	1,123	350	762	579	544	1,936	359	794	360	423	
既に全ての企業に伝えた	42.4%	32.7%	53.9%	30.6%	34.8%	55.8%	50.4%	34.1%	23.7%	25.4%	49.4%	40.0%	
一部の企業にのみ伝えた	19.7%	22.9%	16.0%	27.4%	18.4%	16.8%	14.5%	19.2%	22.0%	18.4%	19.4%	15.1%	
まだ伝えていない	37.9%	44.4%	30.1%	42.0%	46.9%	27.5%	35.1%	46.7%	54.3%	56.2%	31.1%	44.9%	

2-(8) 就職活動継続意向
就職活動継続意向



就職活動継続意向(経年変化)



<全体>

	25年卒	24年卒	前年比
回答数	2,285	1,984	—
内々定先に満足したので終了する	49.4%	38.2%	+11.2pt
内々定先に不満だが活動は終了する	1.7%	1.8%	-0.1pt
内々定先に不満なので続行する	13.8%	17.2%	-3.4pt
内々定先に不満ではないが、他の企業も見たいので続行する	34.2%	41.8%	-7.6pt
その他	1.0%	1.0%	±0.0pt
内々定を保有しているが活動継続(その他含む)	49.0%	60.0%	-11.0pt
活動終了	51.1%	40.0%	+11.1pt
未内々定	35.7%	48.0%	-12.3pt
保有継続	31.5%	31.2%	+0.3pt
活動終了	32.9%	20.8%	+12.1pt

※保有継続率＝内々定率×内々定を保有しているが活動継続(その他含む)

※活動終了率＝内々定率×活動終了

<24年卒>

<文理男女別>			文系男子		文系女子		理系男子		理系女子	
	文系	理系	文系男子	文系女子	理系男子	理系女子	文系男子	文系女子	理系男子	理系女子
回答数	1,133	1,152	356	777	589	563	363	818	369	434
内々定先に満足したので終了する	38.7%	62.0%	38.8%	38.6%	64.3%	57.7%	27.5%	28.6%	53.1%	46.5%
内々定先に不満だが活動は終了する	1.9%	1.5%	2.2%	1.5%	1.9%	0.7%	2.5%	1.3%	2.2%	0.5%
内々定先に不満なので続行する	16.9%	10.1%	16.9%	17.0%	9.3%	11.4%	21.8%	18.8%	13.0%	14.1%
内々定先に不満ではないが、他の企業も見たいので続行する	41.5%	25.5%	41.0%	42.0%	23.8%	28.8%	47.4%	50.6%	30.1%	37.8%
その他	1.0%	0.9%	1.1%	0.9%	0.7%	1.4%	0.8%	0.6%	1.6%	1.2%
内々定を保有しているが活動継続(その他含む)	59.4%	36.5%	59.0%	59.9%	33.8%	41.6%	70.0%	70.0%	44.7%	53.1%
活動終了	40.6%	63.5%	41.0%	40.1%	66.2%	58.4%	30.0%	29.9%	55.3%	47.0%
未内々定	42.8%	24.4%	42.2%	43.4%	24.2%	24.9%	53.3%	53.6%	39.3%	39.3%
保有継続	34.0%	27.6%	34.1%	33.9%	25.6%	31.2%	32.7%	32.5%	27.1%	32.2%
活動終了	23.2%	48.0%	23.7%	22.7%	50.2%	43.9%	14.0%	13.9%	33.6%	28.5%

※保有継続率＝内定率×内々定を保有しているが活動継続(その他含む)

※活動終了率＝内定率×活動終了

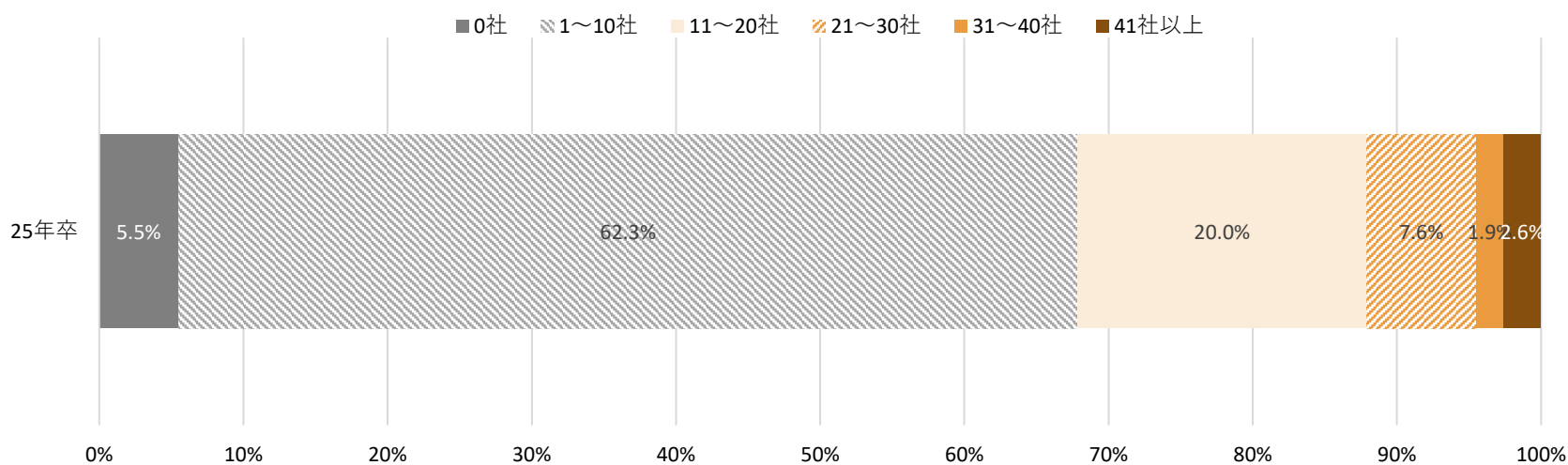
<前年比>

	文系男子	文系女子	理系男子	理系女子
内々定先に満足したので終了する	+11.3pt	+10.0pt	+11.2pt	+11.2pt
内々定先に不満だが活動は終了する	-0.3pt	+0.2pt	-0.3pt	+0.2pt
内々定先に不満なので続行する	-4.9pt	-1.8pt	-3.7pt	-2.7pt
内々定先に不満ではないが、他の企業も見たいので続行する	-6.4pt	-8.6pt	-6.3pt	-9.0pt
その他	+0.3pt	+0.3pt	-0.9pt	+0.2pt
内々定を保有しているが活動継続(その他含む)	-11.0pt	-10.1pt	-10.9pt	-11.5pt
活動終了	+11.0pt	+10.2pt	+10.9pt	+11.4pt
未内々定	-11.1pt	-10.2pt	-15.1pt	-14.4pt
保有継続	+1.4pt	+1.4pt	-1.5pt	-1.0pt
活動終了	+9.7pt	+8.8pt	+16.6pt	+15.3pt

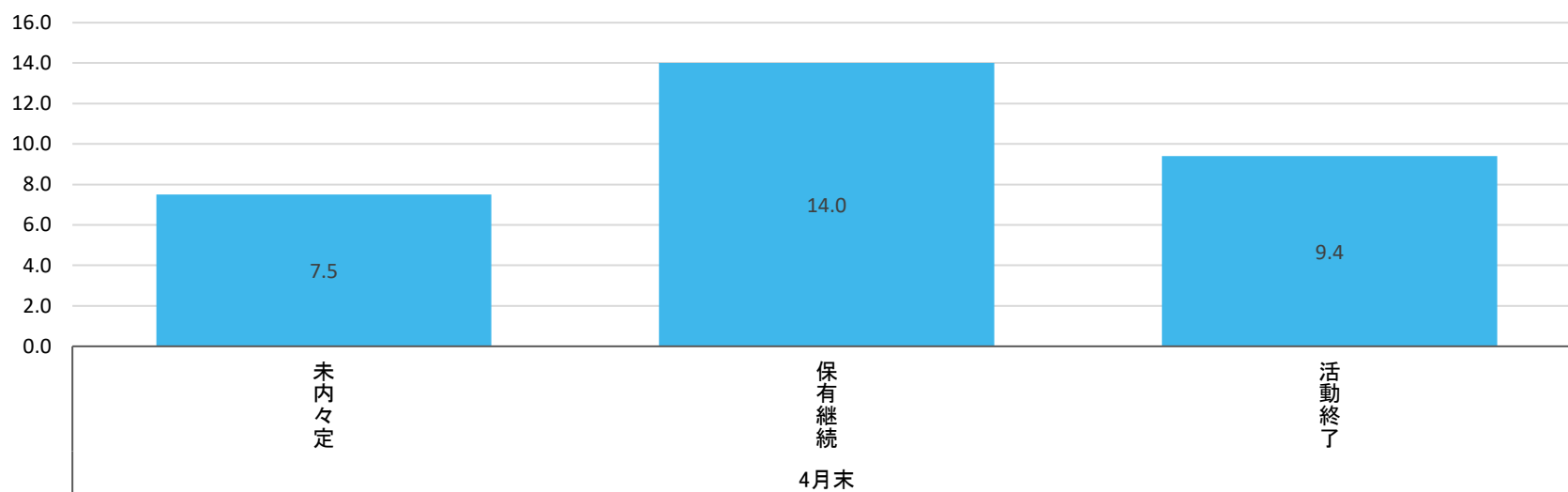
■3. 現在の活動状況

3-(1) これまでに全部で何社の選考を受けたか (※選考…ES提出・適性・筆記・面接等可否の出るものを指す)

選考受験社数分布



平均選考受験社数



※保有継続…内々定あり、かつ活動継続

<24年卒>

<全体>	全体	文系	理系	文系男子	文系女子	理系男子	理系女子	全体
回答数	3,605	2,052	1,553	652	1,400	789	764	3,895
0社(これまでに選考を得たことはない)	5.5%	5.8%	5.0%	4.4%	7.1%	4.9%	5.2%	6.0%
1~10社	62.3%	58.2%	68.9%	58.9%	57.6%	70.5%	66.0%	65.3%
11~20社	20.0%	21.3%	17.8%	20.6%	22.1%	17.0%	19.4%	19.1%
21~30社	7.6%	9.2%	5.1%	9.2%	9.3%	4.4%	6.3%	6.6%
31~40社	1.9%	2.3%	1.3%	2.6%	2.0%	1.3%	1.4%	1.5%
41社以上	2.6%	3.1%	1.8%	4.3%	1.9%	1.9%	1.7%	1.6%
選考受験社数(平均)	10.1	11.0	8.9	11.8	10.7	8.8	9.0	9.4

<内々定保有状況別>

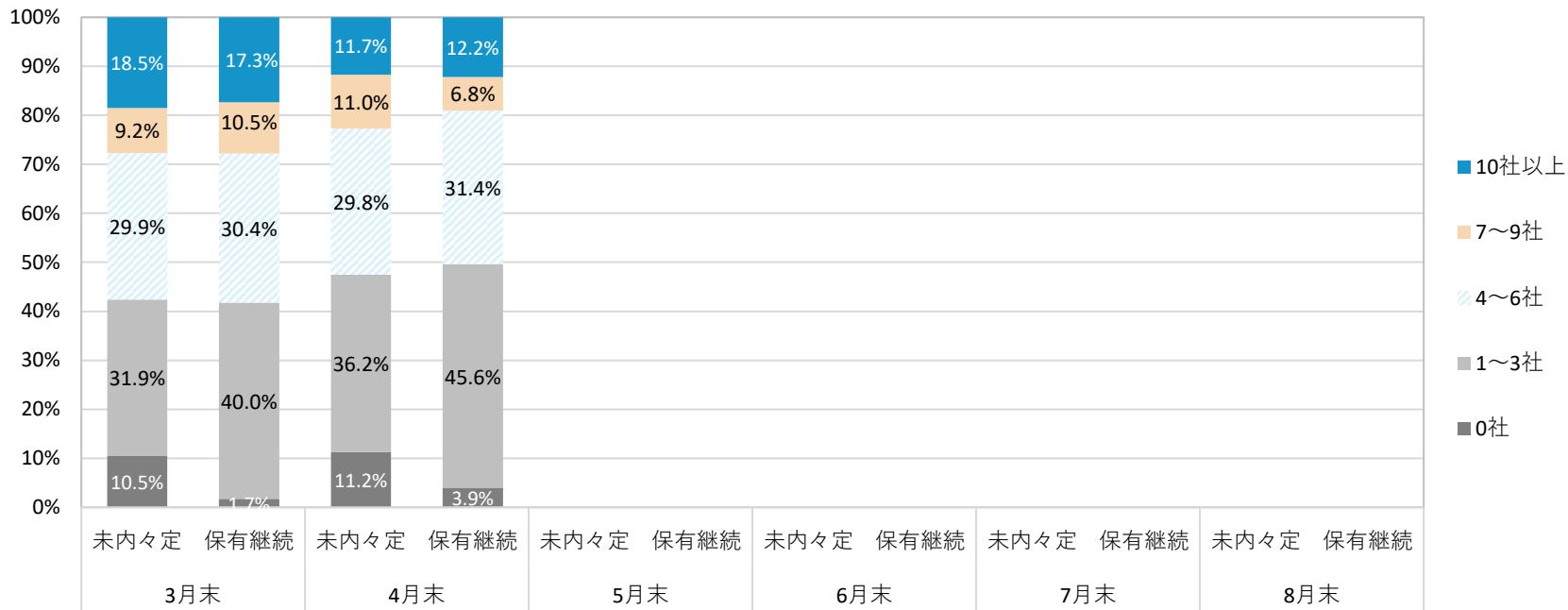
□未内々定	全体	文系	理系	文系男子	文系女子	理系男子	理系女子
回答数	1,263	882	381	275	607	191	190
0社(これまでに選考を得たことはない)	15.1%	13.5%	19.6%	10.5%	16.5%	19.4%	20.0%
1~10社	63.6%	63.8%	63.0%	66.9%	60.8%	66.0%	57.9%
11~20社	13.8%	14.5%	11.9%	14.2%	14.8%	11.5%	12.6%
21~30社	5.5%	6.6%	2.6%	6.5%	6.6%	1.0%	5.3%
31~40社	1.0%	0.9%	1.4%	0.7%	1.0%	1.0%	2.1%
41社以上	0.9%	0.7%	1.4%	1.1%	0.3%	1.0%	2.1%
選考受験社数(平均)	7.5	7.8	6.8	8.1	7.7	6.2	7.5

■内々定あり活動継続	全体	文系	理系	文系男子	文系女子	理系男子	理系女子
回答数	1,085	664	421	206	458	195	226
0社(これまでに選考を得たことはない)	0.1%	-	0.2%	-	-	-	0.4%
1~10社	49.9%	45.8%	57.7%	44.2%	47.4%	59.0%	55.8%
11~20社	30.2%	31.2%	28.2%	30.6%	31.9%	27.2%	29.6%
21~30社	11.8%	13.0%	9.6%	12.1%	13.8%	9.2%	10.2%
31~40社	3.6%	4.2%	2.4%	4.9%	3.5%	2.6%	2.2%
41社以上	4.5%	5.8%	1.9%	8.3%	3.5%	2.1%	1.8%
選考受験社数(平均)	14.0	15.2	12.2	16.5	14.6	12.2	12.1

●活動終了	全体	文系	理系	文系男子	文系女子	理系男子	理系女子
回答数	1,177	458	719	146	312	390	329
0社(これまでに選考を得たことはない)	0.1%	-	0.2%	-	-	0.3%	-
1~10社	71.8%	64.0%	77.6%	62.3%	65.7%	77.7%	77.5%
11~20社	17.5%	20.1%	15.4%	18.5%	21.8%	15.1%	16.1%
21~30社	6.4%	9.5%	4.1%	11.0%	8.0%	3.8%	4.6%
31~40社	1.6%	2.7%	0.7%	3.4%	1.9%	0.8%	0.6%
41社以上	2.7%	3.7%	2.0%	4.8%	2.6%	2.3%	1.2%
選考受験社数(平均)	9.4	11.3	8.2	12.5	10.8	8.4	7.9

3-(2) 現在、何社の選考を残しているか

現在の選考予定受験社数分布



<内々定状況別>

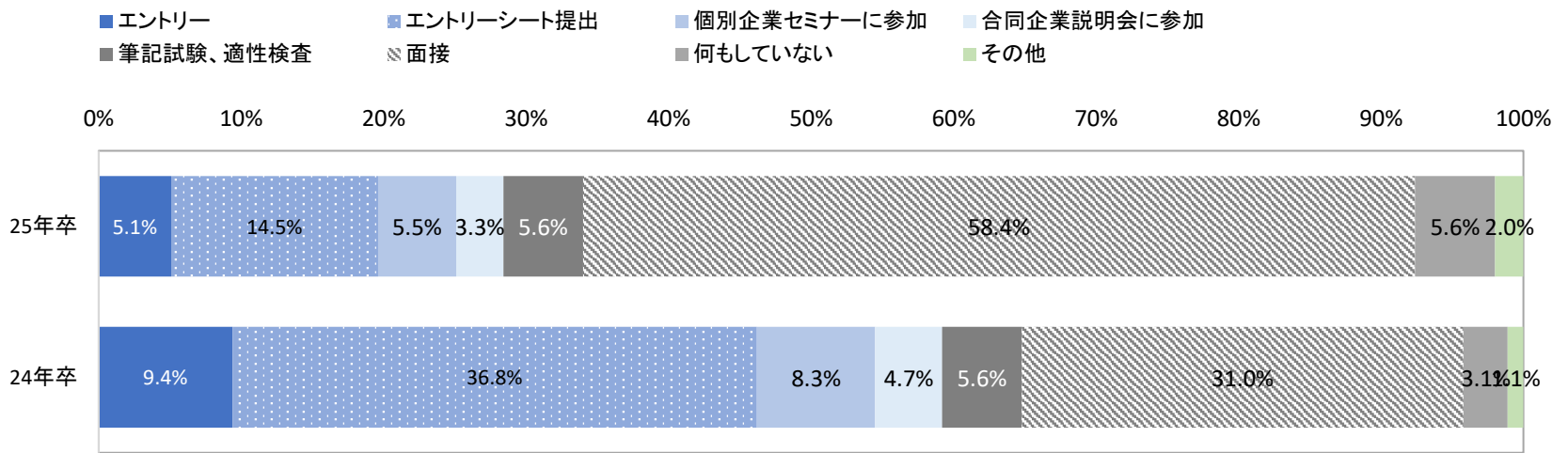
<24年卒>

	全体	未内々定	保有継続	全員	未内々定	保有継続
回答数	2,440	1,060	1,058	3,077	1,666	1,185
0社(選考予定の企業はない)	16.4%	11.2%	3.9%	11.4%	9.0%	3.7%
1社	12.0%	10.5%	13.6%	11.1%	9.1%	13.1%
2社	14.5%	14.1%	18.0%	13.3%	12.5%	15.6%
3社	11.4%	11.6%	14.0%	15.5%	15.8%	17.6%
4社	10.3%	10.6%	12.5%	10.9%	11.9%	11.5%
5社	11.6%	13.2%	13.0%	12.0%	13.7%	11.4%
6社	5.3%	6.0%	5.9%	5.7%	6.3%	5.5%
7社	4.0%	5.6%	3.3%	3.9%	4.6%	3.8%
8社	2.9%	4.0%	2.6%	3.1%	3.3%	3.4%
9社	1.0%	1.4%	0.9%	1.5%	1.6%	1.6%
10社以上	10.5%	11.7%	12.2%	11.6%	12.2%	12.8%
現在の選考予定社数(平均)※0社含む	4.5	5.8	3.3	4.4	4.6	4.7

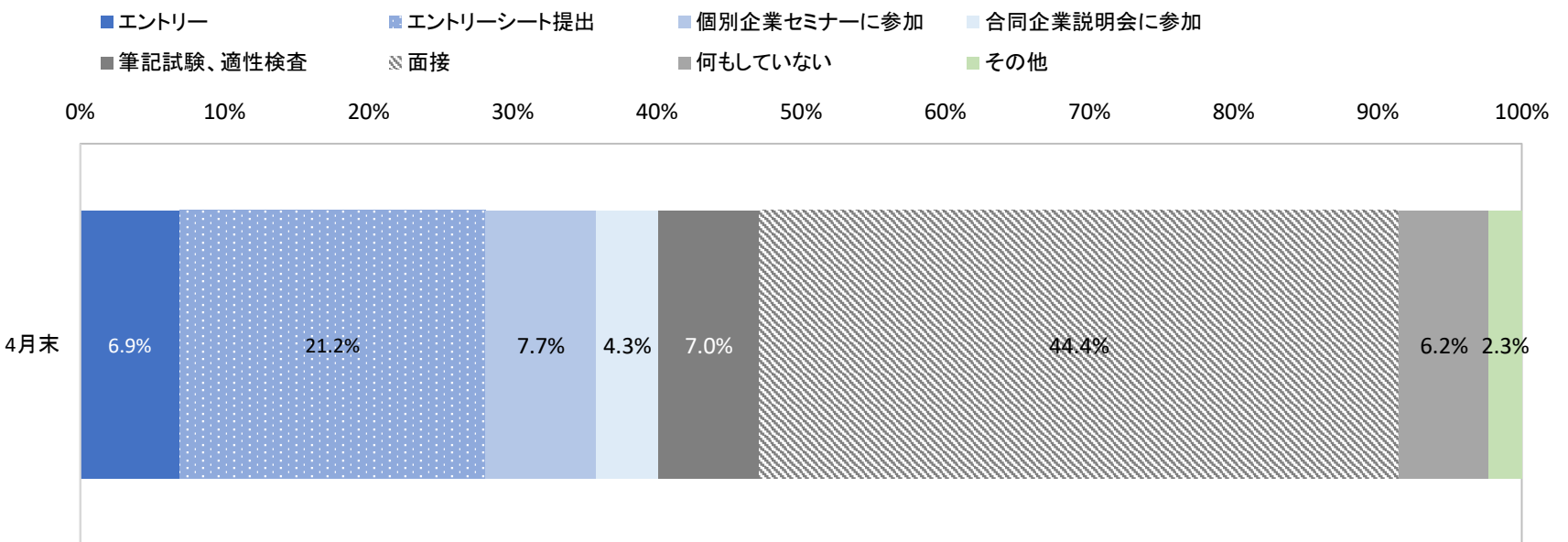
	全体					
	文系	理系	文系男子	文系女子	理系男子	理系女子
回答数	1,528	912	484	1,044	448	464
0社(選考予定の企業はない)	12.4%	24.4%	12.6%	12.3%	27.0%	20.0%
1社	9.8%	16.5%	8.7%	11.0%	14.1%	20.5%
2社	14.7%	14.2%	14.7%	14.7%	15.4%	12.3%
3社	11.6%	11.2%	11.0%	12.2%	10.9%	11.6%
4社	10.7%	9.4%	11.8%	9.7%	8.5%	11.0%
5社	13.0%	8.8%	12.8%	13.1%	7.8%	10.6%
6社	5.9%	4.2%	5.0%	6.8%	4.9%	3.0%
7社	4.6%	2.7%	4.3%	4.9%	3.3%	1.7%
8社	3.3%	2.3%	3.9%	2.6%	2.7%	1.7%
9社	0.9%	1.1%	0.6%	1.2%	1.6%	0.4%
10社以上	13.1%	5.0%	14.7%	11.6%	3.8%	7.1%
現在の選考予定社数(平均)※0社含む	5.1	3.5	5.4	5.0	3.6	3.3

	未内々定						内々定あり活動継続					
	文系	理系	文系男子	文系女子	理系男子	理系女子	文系	理系	文系男子	文系女子	理系男子	理系女子
回答数	736	324	226	510	158	166	650	408	203	447	189	219
0社(選考予定の企業はない)	9.3%	16.4%	8.4%	10.2%	16.5%	16.3%	3.0%	5.6%	2.0%	4.0%	6.3%	4.6%
1社	9.7%	12.7%	10.2%	9.2%	9.5%	18.1%	9.3%	22.2%	5.9%	12.5%	19.6%	26.0%
2社	13.9%	14.6%	13.7%	14.1%	15.8%	12.7%	17.9%	18.2%	19.2%	16.6%	21.2%	13.7%
3社	11.4%	12.3%	9.7%	12.9%	13.9%	9.6%	13.7%	14.6%	14.3%	13.2%	13.8%	16.0%
4社	10.6%	10.5%	11.9%	9.4%	8.9%	13.3%	12.5%	12.6%	13.8%	11.2%	12.2%	13.2%
5社	14.1%	11.0%	14.6%	13.5%	10.8%	11.4%	14.2%	10.8%	13.8%	14.5%	9.5%	12.8%
6社	6.7%	4.1%	5.8%	7.6%	5.1%	2.4%	5.8%	6.1%	4.9%	6.7%	7.4%	4.1%
7社	6.2%	4.1%	7.1%	5.3%	5.1%	2.4%	3.7%	2.5%	2.0%	5.4%	3.2%	1.4%
8社	3.9%	4.5%	4.4%	3.3%	5.7%	2.4%	3.1%	1.7%	3.9%	2.2%	1.6%	1.8%
9社	1.0%	2.4%	0.9%	1.2%	3.2%	1.2%	1.0%	0.6%	0.5%	1.6%	1.1%	-
10社以上	13.2%	7.4%	13.3%	13.1%	5.7%	10.2%	15.9%	5.1%	19.7%	12.1%	4.2%	6.4%
現在の選考予定社数(平均) ※0社含む	6.3	4.7	6.6	6.2	4.9	4.6	3.7	2.5	4.0	3.6	2.5	2.4

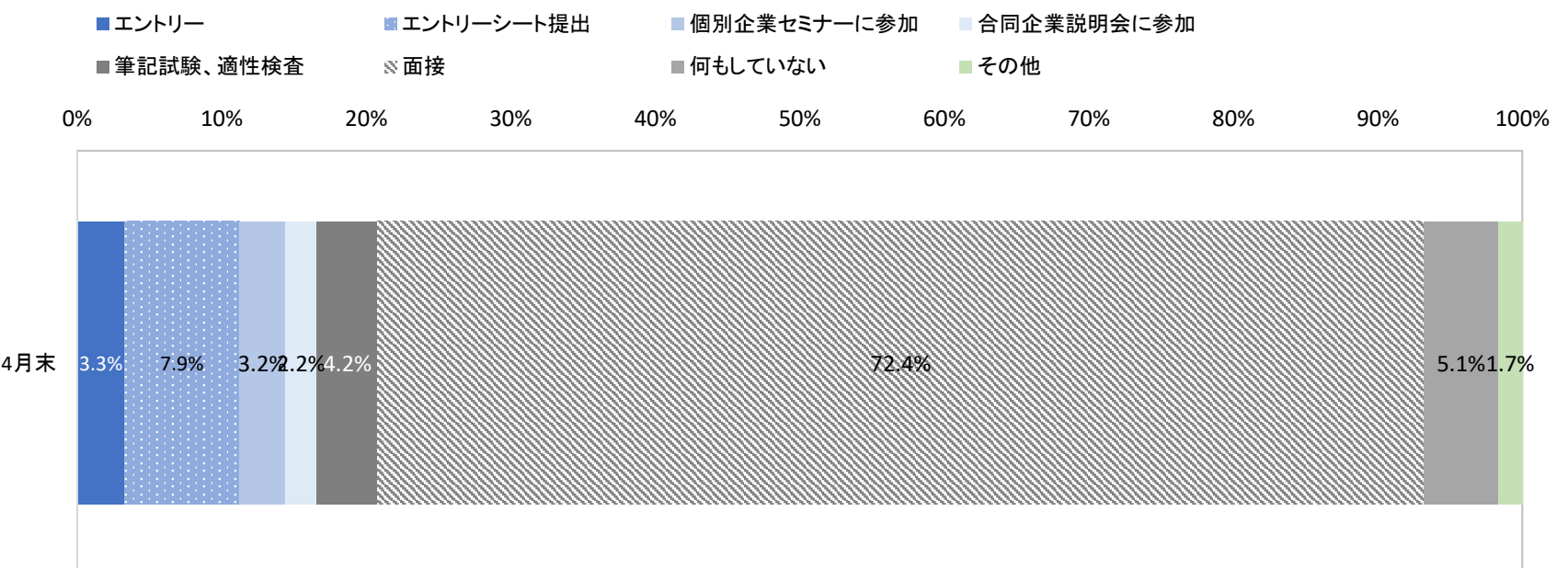
3-(3) 現在、就職活動で最も注力していること
現在就職活動で最も注力していること



【未内々定】現在就職活動で最も注力していること



【内々定あり活動継続】現在就職活動で最も注力していること



<全体>

	全体	文系	理系	文系男子	文系女子	理系男子	理系女子	24年卒	前年比
回答数	2,497	1,643	854	525	1,118	405	449	3,212	-
エントリー(プレエントリー含む)	5.1%	5.5%	4.2%	6.1%	4.8%	4.9%	3.1%	5.1%	0.0%
エントリーシート提出	14.5%	15.3%	12.9%	13.9%	16.6%	12.1%	14.0%	17.2%	-2.7%
個別企業セミナーに参加	5.5%	6.3%	3.6%	6.3%	6.3%	3.7%	3.6%	7.1%	-1.6%
合同企業説明会に参加	3.3%	3.6%	2.4%	3.8%	3.4%	2.7%	2.0%	3.3%	0.0%
筆記試験、適性検査	5.6%	5.6%	5.5%	5.3%	5.9%	5.2%	6.0%	5.5%	0.1%
面接	58.4%	58.4%	58.4%	59.8%	57.0%	57.5%	59.7%	55.9%	2.5%
なにもしていない	5.6%	3.6%	10.3%	3.2%	4.0%	11.4%	8.7%	4.2%	1.4%
その他	2.0%	1.7%	2.6%	1.5%	2.0%	2.5%	2.9%	1.8%	0.2%
面接より前の段階	34.0%	36.3%	28.6%	35.4%	37.0%	28.6%	28.7%	38.2%	-4.2%

<内々定保有状況別>

<24年卒>

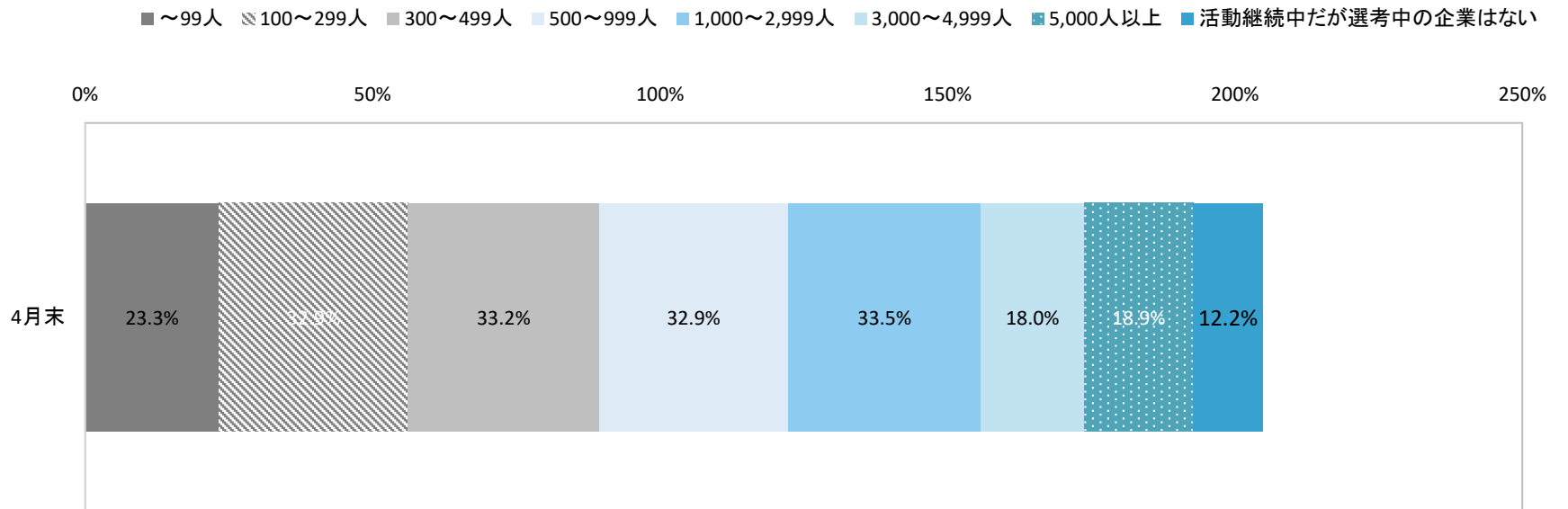
	未内々定	保有継続	未内々定	保有継続
回答数	1,239	1,258	1,885	1,193
エントリー(プレエントリー含む)	6.9%	3.3%	6.3%	2.6%
エントリーシート提出	21.2%	7.9%	21.5%	11.3%
個別企業セミナーに参加	7.7%	3.2%	10.3%	2.9%
合同企業説明会に参加	4.3%	2.2%	4.3%	1.5%
筆記試験、適性検査	7.0%	4.2%	6.8%	3.7%
面接	44.4%	72.4%	44.0%	74.7%
なにもしていない	6.2%	5.1%	5.3%	1.8%
その他	2.3%	1.7%	1.6%	1.3%
面接より前の段階	47.1%	20.8%	49.2%	22.0%

	未内々定						内定あり・活動継続					
	文系	理系	文系男子	文系女子	理系男子	理系女子	文系	理系	文系男子	文系女子	理系男子	理系女子
回答数	876	363	273	603	180	183	767	491	252	515	225	266
エントリー(プレエントリー含む)	7.4%	5.3%	8.1%	6.8%	6.1%	3.8%	3.3%	3.4%	4.0%	2.5%	4.0%	2.6%
エントリーシート提出	21.9%	19.0%	19.8%	24.0%	18.9%	19.1%	7.7%	8.2%	7.5%	8.0%	6.7%	10.5%
個別企業セミナーに参加	8.4%	5.8%	7.3%	9.5%	6.7%	4.4%	3.9%	2.0%	5.2%	2.5%	1.3%	3.0%
合同企業説明会に参加	4.9%	2.7%	4.4%	5.3%	3.3%	1.6%	2.2%	2.2%	3.2%	1.2%	2.2%	2.3%
筆記試験、適性検査	7.2%	6.5%	6.6%	7.8%	6.1%	7.1%	3.8%	4.8%	4.0%	3.7%	4.4%	5.3%
面接	43.9%	45.8%	48.0%	40.0%	44.4%	48.1%	74.7%	67.9%	72.6%	76.9%	68.0%	67.7%
なにもしていない	4.0%	12.6%	3.3%	4.6%	12.2%	13.1%	3.2%	8.6%	3.2%	3.3%	10.7%	5.6%
その他	2.3%	2.4%	2.6%	2.0%	2.2%	2.7%	1.1%	2.8%	0.4%	1.9%	2.7%	3.0%
面接より前の段階	49.8%	39.3%	46.2%	53.4%	41.1%	36.0%	20.9%	20.6%	23.9%	17.9%	18.6%	23.7%

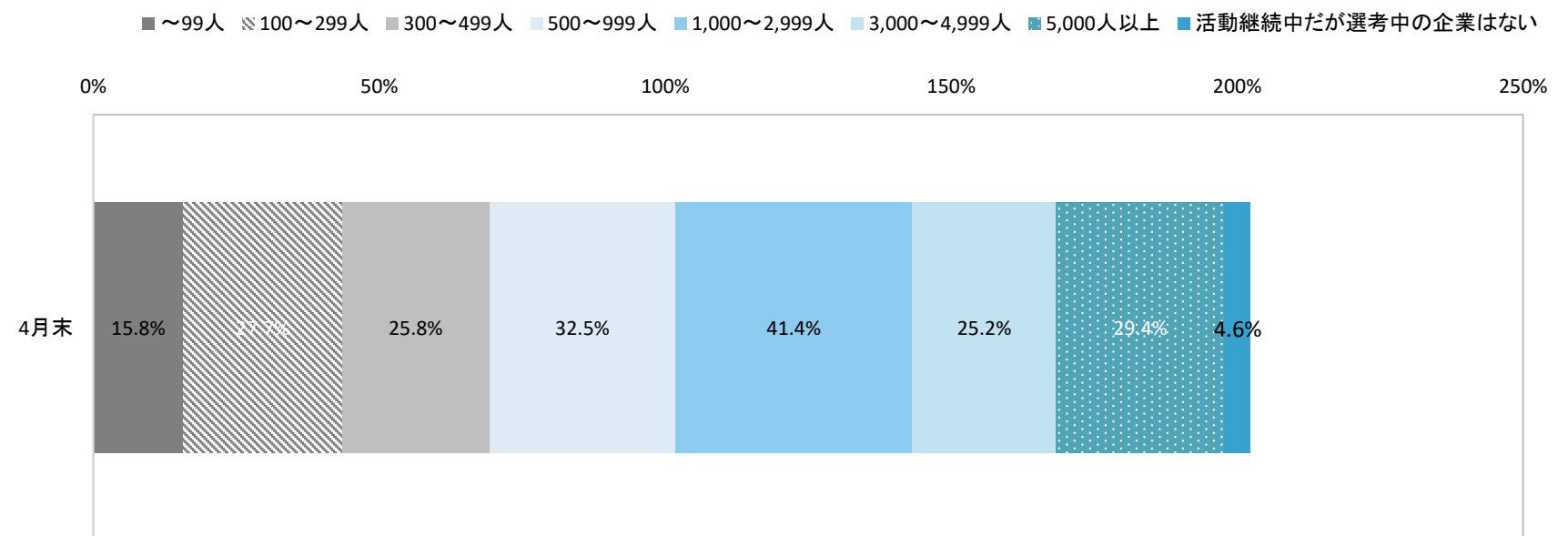
<24年卒>

	未内々定				内々定あり活動継続			
	文系男子	文系女子	理系男子	理系女子	文系男子	文系女子	理系男子	理系女子
回答数	417	950	239	279	247	565	158	223
エントリー	5.8%	6.3%	5.0%	10.0%	3.6%	2.5%	2.5%	0.9%
エントリーシート提出	21.6%	24.0%	20.5%	15.1%	12.1%	10.4%	11.4%	11.2%
個別企業セミナーに参加	10.3%	11.5%	10.0%	6.8%	3.2%	3.4%	1.9%	2.7%
合同企業説明会に参加	4.1%	4.1%	4.6%	4.7%	2.8%	0.7%	1.3%	0.9%
筆記試験、適性検査	7.4%	5.6%	7.5%	7.5%	4.5%	3.5%	3.2%	3.1%
面接	43.9%	43.7%	43.5%	46.2%	71.7%	76.1%	75.9%	76.7%
なにもしていない	5.5%	3.4%	6.7%	7.9%	0.8%	2.7%	1.9%	2.2%
その他	1.4%	1.5%	2.1%	1.8%	1.2%	0.7%	1.9%	2.2%
面接より前の段階	49.2%	51.5%	47.6%	44.1%	26.2%	20.5%	20.3%	18.8%

【未内々定】現在、選考を受けている企業群のおおよその従業員規模



【内々定あり活動継続】現在、選考を受けている企業群のおおよその従業員規模



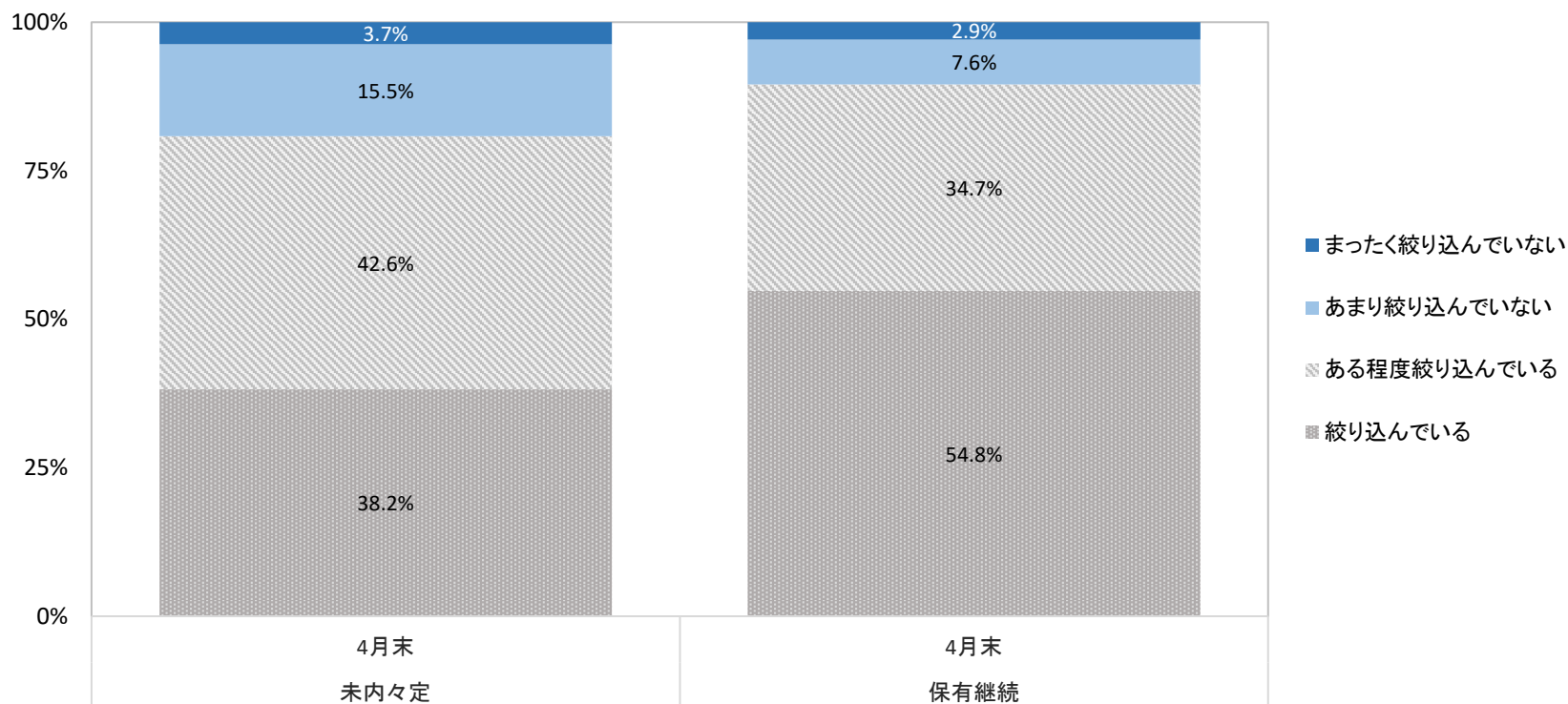
<全体>	全体	文系	理系	文系男子	文系女子	理系男子	理系女子
回答数	2,608	1,689	919	544	1,145	447	472
～99人	19.4%	22.3%	12.9%	21.9%	22.9%	11.6%	14.8%
100～299人	30.2%	32.9%	24.0%	32.2%	33.6%	22.8%	26.1%
300～499人	29.3%	31.6%	24.2%	30.7%	32.6%	20.6%	30.1%
500～999人	32.7%	34.2%	29.4%	34.9%	33.4%	29.1%	29.9%
1,000～2,999人	37.7%	38.2%	36.5%	39.7%	36.7%	35.3%	38.3%
3,000～4,999人	21.7%	22.7%	19.5%	26.3%	19.1%	19.7%	19.1%
5,000人以上	24.4%	22.6%	28.4%	25.4%	19.8%	33.1%	20.6%
活動継続中だが選考中の企業はない	8.3%	7.6%	9.6%	4.8%	10.6%	8.9%	10.8%

<内々定保有状況別>

	未内々定	保有継続
回答数	1,236	1,372
～99人	23.3%	15.8%
100～299人	32.9%	27.7%
300～499人	33.2%	25.8%
500～999人	32.9%	32.5%
1,000～2,999人	33.5%	41.4%
3,000～4,999人	18.0%	25.2%
5,000人以上	18.9%	29.4%
活動継続中だが選考中の企業はない	12.2%	4.6%

	未内々定						内定あり・活動継続					
	文系	理系	文系男子	文系女子	理系男子	理系女子	文系	理系	文系男子	文系女子	理系男子	理系女子
回答数	874	362	272	602	181	181	815	557	272	543	266	291
～99人	26.3%	14.7%	25.4%	27.2%	12.7%	18.2%	18.2%	11.6%	18.4%	18.0%	10.9%	12.7%
100～299人	35.1%	26.6%	34.6%	35.5%	26.0%	27.6%	30.6%	22.4%	29.8%	31.5%	20.7%	25.1%
300～499人	34.6%	28.8%	34.6%	34.7%	27.6%	30.9%	28.5%	21.1%	26.8%	30.2%	15.8%	29.6%
500～999人	33.3%	31.9%	33.8%	32.7%	33.1%	29.8%	35.1%	27.7%	36.0%	34.1%	26.3%	29.9%
1,000～2,999人	32.9%	35.3%	36.4%	29.6%	35.9%	34.3%	43.8%	37.3%	43.0%	44.6%	35.0%	40.9%
3,000～4,999人	18.9%	15.3%	22.1%	15.8%	15.5%	14.9%	26.8%	22.2%	30.5%	22.8%	22.6%	21.6%
5,000人以上	18.2%	21.0%	21.3%	15.1%	25.4%	13.3%	27.3%	33.2%	29.4%	25.0%	38.3%	25.1%
活動継続中だが選考中の企業はない	10.9%	16.0%	6.6%	15.1%	16.0%	16.0%	4.2%	5.5%	2.9%	5.5%	4.1%	7.6%

3-(5) 現時点で希望する業種を絞り込んでいるか
現時点で希望する業種を絞り込んでいるか



<内々定保有状況別>

<24年卒>

	全体	未内々定	保有継続		全体	未内々定	保有継続
回答数	2,623	1,238	1,385		3,306	1,884	1,197
絞り込んでいる	46.9%	38.2%	54.8%		44.6%	36.0%	51.5%
ある程度絞り込んでいる	38.5%	42.6%	34.7%		42.8%	48.9%	38.3%
あまり絞り込んでいない	11.4%	15.5%	7.6%		9.9%	12.0%	7.7%
まったく絞り込んでいない	3.2%	3.7%	2.9%		2.7%	3.1%	2.5%

全体

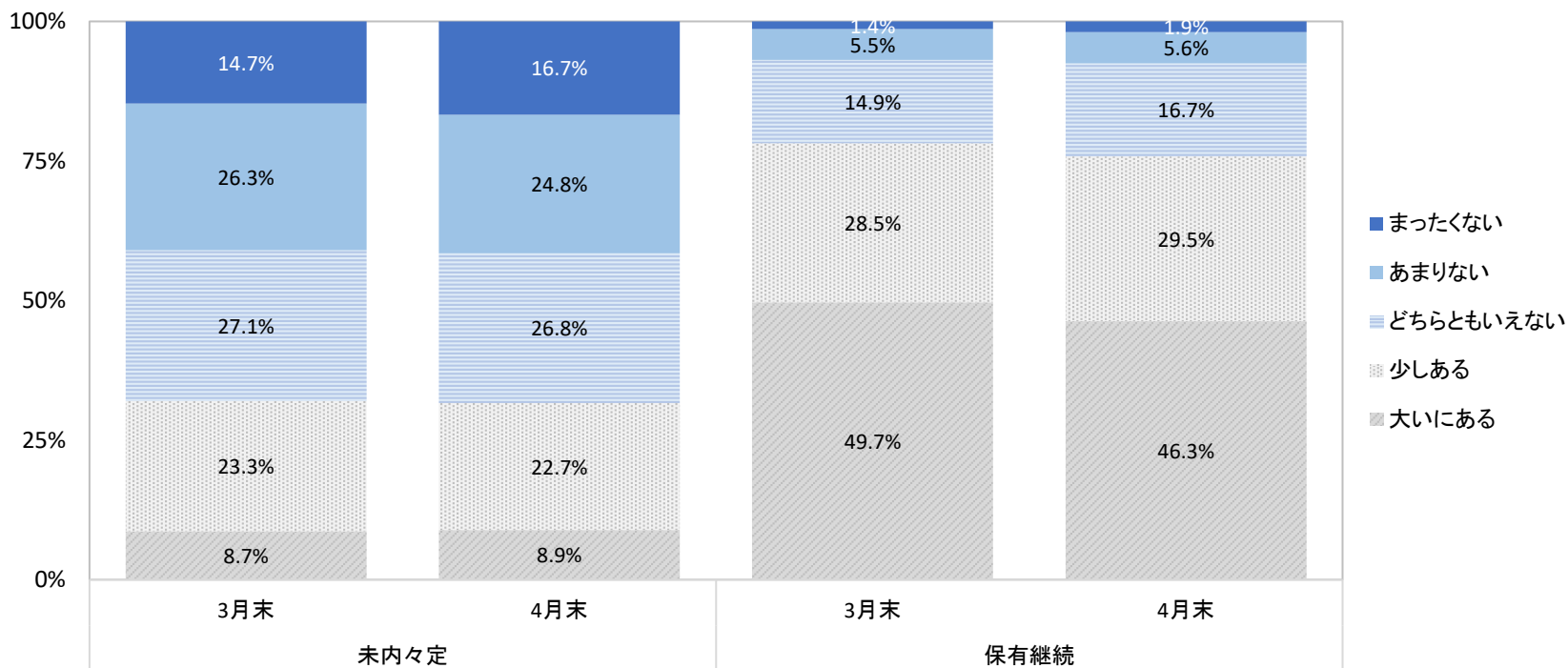
	文系	理系	文系男子	文系女子	理系男子	理系女子
回答数	1,699	924	542	1,157	450	474
絞り込んでいる	41.3%	59.4%	42.1%	40.6%	57.8%	62.0%
ある程度絞り込んでいる	41.1%	32.5%	39.3%	43.0%	33.8%	30.4%
あまり絞り込んでいない	13.6%	6.5%	14.4%	12.7%	6.7%	6.3%
まったく絞り込んでいない	4.0%	1.6%	4.2%	3.7%	1.8%	1.3%

未内々定

内定あり・活動継続

	文系	理系	文系男子	文系女子	理系男子	理系女子	文系	理系	文系男子	文系女子	理系男子	理系女子
回答数	874	364	273	601	181	183	825	560	269	556	269	291
絞り込んでいる	35.1%	47.2%	35.9%	34.3%	44.8%	51.4%	47.9%	67.4%	48.3%	47.5%	66.5%	68.7%
ある程度絞り込んでいる	43.9%	39.0%	42.1%	45.6%	39.8%	37.7%	38.2%	28.2%	36.4%	40.1%	29.7%	25.8%
あまり絞り込んでいない	17.3%	10.4%	18.3%	16.3%	11.6%	8.2%	9.6%	4.0%	10.4%	8.8%	3.3%	5.2%
まったく絞り込んでいない	3.7%	3.5%	3.7%	3.8%	3.9%	2.7%	4.2%	0.4%	4.8%	3.6%	0.4%	0.3%

3-(6) 現在、就職活動で内々定を得る自信があるか
現在、就職活動で内々定を得る自信があるか



<内々定保有状況別>

<24年卒>

	全体	未内々定	保有継続		全体	未内々定	保有継続
回答数	3,605	1,263	2,342		3,895	1,895	1,203
大いにある	32.9%	8.9%	46.3%		25.5%	7.6%	31.1%
少しある	27.1%	22.7%	29.5%		26.5%	21.1%	37.1%
どちらともいえない	20.3%	26.8%	16.7%		22.7%	28.3%	19.0%
あまりない	12.5%	24.8%	5.6%		16.8%	27.0%	10.6%
まったくない	7.2%	16.7%	1.9%		8.6%	16.1%	2.2%

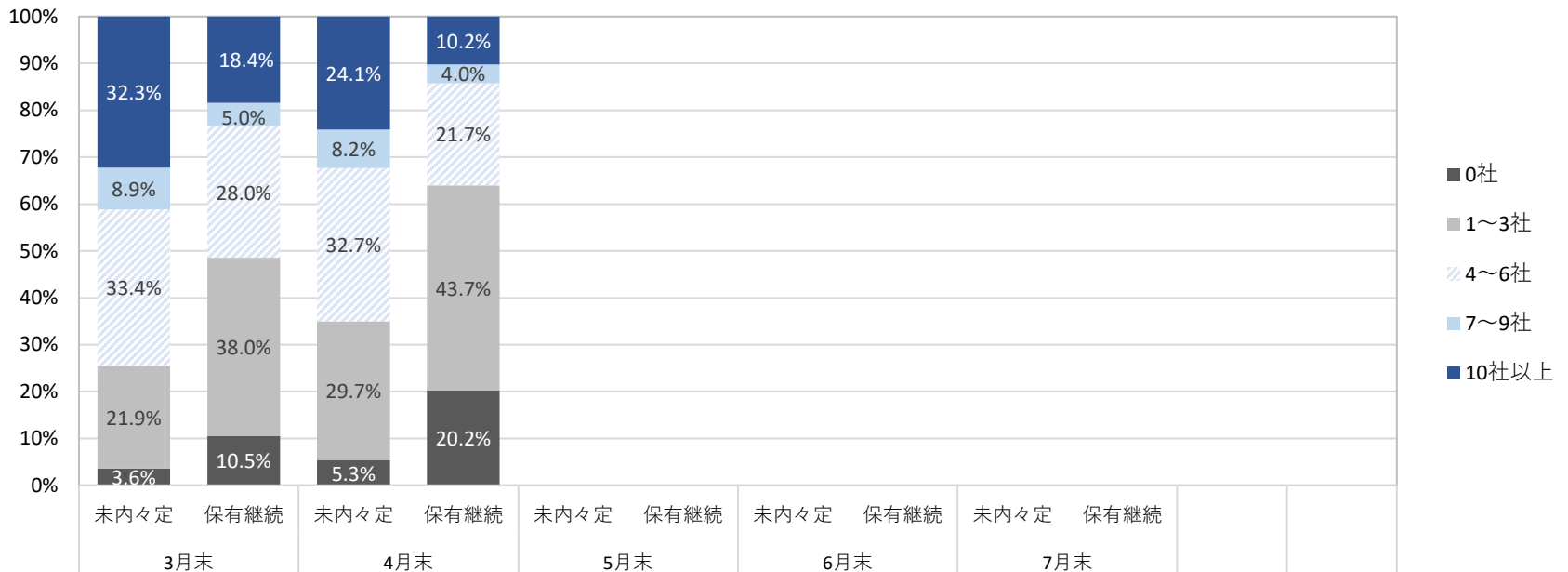
	全体					
	文系	理系	文系男子	文系女子	理系男子	理系女子
回答数	2,052	1,553	652	1,400	789	764
大いにある	27.8%	41.1%	33.3%	22.4%	44.5%	34.9%
少しある	27.9%	25.9%	27.6%	28.1%	25.0%	27.6%
どちらともいえない	21.0%	19.2%	18.7%	23.2%	17.5%	22.3%
あまりない	14.6%	9.1%	12.7%	16.5%	8.4%	10.3%
まったくない	8.7%	4.7%	7.7%	9.8%	4.7%	4.8%

	未内々定						内定あり・活動継続					
	文系	理系	文系男子	文系女子	理系男子	理系女子	文系	理系	文系男子	文系女子	理系男子	理系女子
回答数	882	381	275	607	191	190	1,170	1,172	377	793	598	574
大いにある	8.9%	9.1%	12.7%	5.1%	9.4%	8.4%	42.0%	51.4%	48.3%	35.6%	55.7%	43.7%
少しある	21.8%	25.3%	25.1%	18.6%	27.7%	21.1%	32.4%	26.1%	29.4%	35.4%	24.1%	29.8%
どちらともいえない	26.1%	28.8%	23.6%	28.5%	27.7%	30.5%	17.1%	16.1%	15.1%	19.2%	14.2%	19.5%
あまりない	25.6%	22.7%	22.5%	28.5%	21.5%	24.7%	6.4%	4.7%	5.6%	7.3%	4.2%	5.6%
まったくない	17.7%	14.2%	16.0%	19.3%	13.6%	15.3%	2.1%	1.7%	1.6%	2.5%	1.8%	1.4%

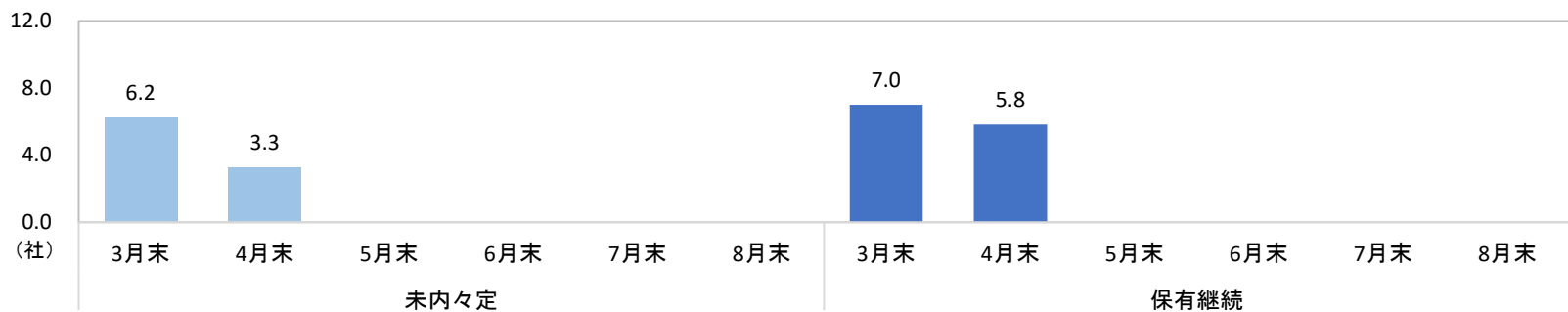
■4. 今後の活動予定

4-1) 今後、何社ぐらい選考を受けようと考えているか

選考受験予定社数分布



選考受験予定社数(平均)



<内々定保有状況別>

	未内々定			保有継続		
	該当者全員	未内々定	保有継続	該当者全員	未内々定	保有継続
回答数	2,418	1,063	1,052	2,847	1,669	1,178
0社	21.5%	5.3%	20.2%	10.8%	4.8%	19.4%
1社	9.2%	5.8%	13.7%	8.2%	5.5%	12.1%
2社	12.8%	11.3%	16.7%	10.6%	9.5%	12.1%
3社	11.7%	12.6%	13.3%	15.4%	15.1%	15.9%
4社	6.9%	7.7%	7.5%	8.5%	9.1%	7.6%
5社	14.2%	21.2%	11.0%	16.7%	19.7%	12.5%
6社	3.1%	3.8%	3.2%	4.8%	5.3%	4.2%
7社	2.7%	3.6%	2.4%	2.6%	2.6%	2.6%
8社	2.2%	3.8%	1.1%	2.4%	2.9%	1.6%
9社	0.6%	0.8%	0.5%	1.0%	1.2%	0.6%
10社以上	15.3%	24.1%	10.2%	19.0%	24.3%	11.4%
選考受験予定社数(平均)※0社含む	4.5	5.8	3.3	5.1	6.0	3.8

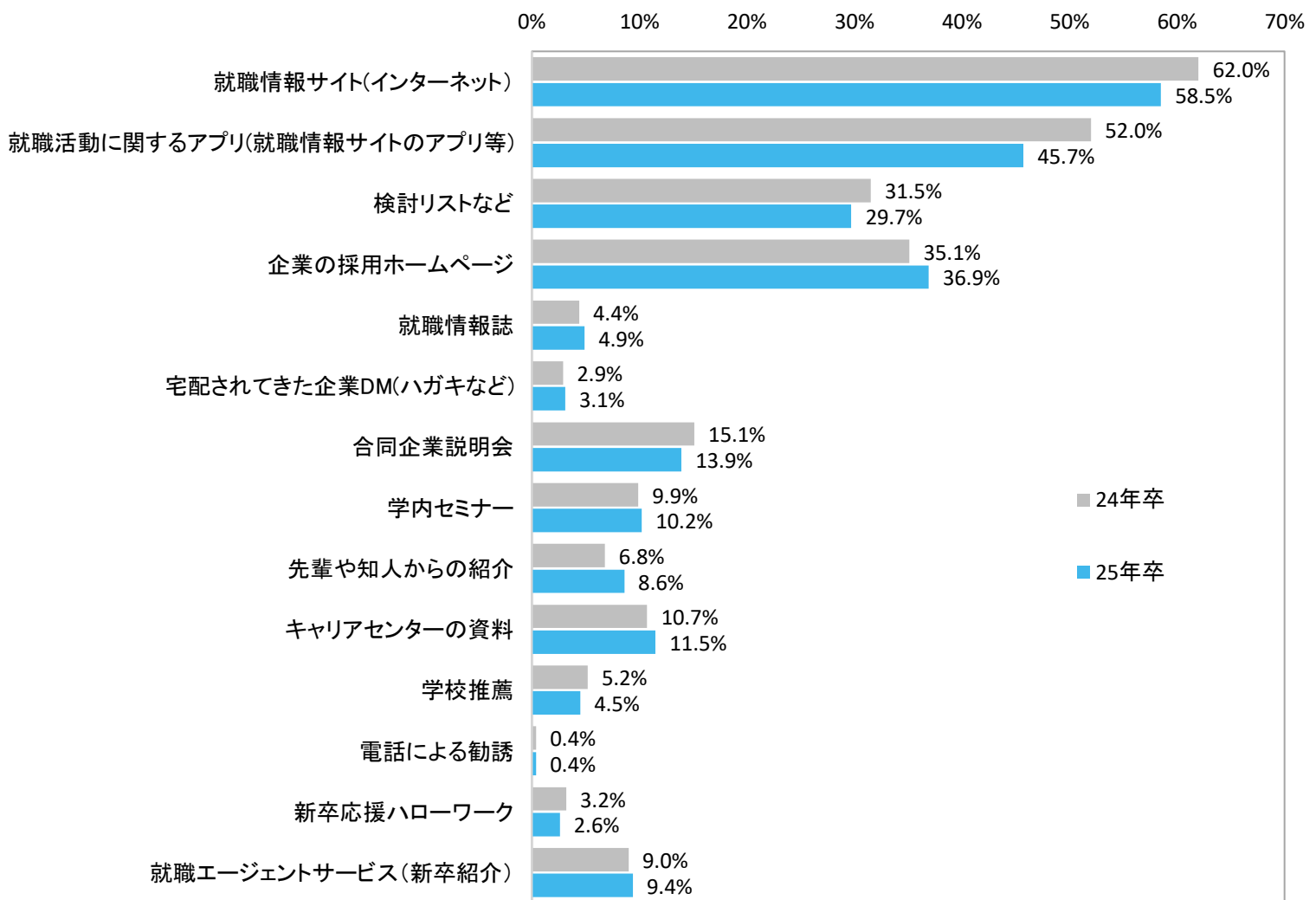
<24年卒>

	該当者全員					
	文系	理系	文系男子	文系女子	理系男子	理系女子
回答数	1,520	898	478	1,042	443	455
0社	15.9%	32.9%	15.9%	15.8%	34.3%	30.5%
1社	7.3%	12.9%	7.3%	7.3%	11.7%	14.9%
2社	12.8%	12.8%	13.4%	12.3%	12.4%	13.4%
3社	12.3%	10.4%	11.5%	13.1%	10.8%	9.7%
4社	7.4%	5.7%	7.1%	7.8%	6.1%	5.1%
5社	15.9%	10.7%	14.6%	17.1%	9.9%	12.1%
6社	3.4%	2.5%	3.8%	3.0%	2.5%	2.4%
7社	2.9%	2.3%	2.9%	2.9%	2.7%	1.5%
8社	2.4%	1.8%	2.5%	2.2%	2.0%	1.3%
9社	0.8%	0.1%	0.6%	1.0%	0.2%	-
10社以上	18.9%	7.9%	20.3%	17.6%	7.2%	9.0%
選考受験予定社数(平均)※0社含む	5.1	3.5	5.4	5.0	3.6	3.3

	未内々定						内定あり・活動継続					
	文系	理系	文系男子	文系女子	理系男子	理系女子	文系	理系	文系男子	文系女子	理系男子	理系女子
回答数	738	325	225	513	159	166	649	403	201	448	185	218
0社	3.4%	10.5%	3.1%	3.7%	8.8%	13.3%	16.6%	27.1%	14.9%	18.3%	26.5%	28.0%
1社	4.1%	10.6%	5.3%	2.9%	10.1%	11.4%	11.2%	18.7%	10.0%	12.5%	16.8%	21.6%
2社	10.4%	13.6%	11.1%	9.7%	13.8%	13.3%	16.7%	16.8%	16.9%	16.5%	17.3%	16.1%
3社	12.5%	13.1%	10.7%	14.2%	12.6%	13.9%	13.9%	12.2%	14.4%	13.4%	14.6%	8.7%
4社	8.1%	6.6%	7.1%	9.0%	6.3%	7.2%	8.0%	6.5%	8.5%	7.6%	7.6%	5.0%
5社	22.4%	17.8%	21.3%	23.4%	17.6%	18.1%	11.8%	9.4%	10.9%	12.7%	8.6%	10.6%
6社	3.9%	3.5%	4.4%	3.3%	3.8%	3.0%	3.4%	2.7%	4.0%	2.9%	2.7%	2.8%
7社	3.3%	4.4%	3.6%	3.1%	5.7%	2.4%	3.1%	1.2%	3.0%	3.1%	1.6%	0.5%
8社	3.8%	3.8%	4.9%	2.7%	5.0%	1.8%	1.3%	0.7%	0.5%	2.0%	0.5%	0.9%
9社	0.9%	0.4%	0.9%	1.0%	0.6%	-	0.8%	-	0.5%	1.1%	-	-
10社以上	27.2%	15.7%	27.6%	26.9%	15.7%	15.7%	13.1%	4.7%	16.4%	9.8%	3.8%	6.0%
選考受験予定社数(平均)※0社含む	6.3	4.7	6.6	6.2	4.9	4.6	3.7	2.5	4.0	3.6	2.5	2.4

4-(2) 今後どのような方法で選考に参加する企業を見つけるか(複数回答)

今後どのような方法で選考に参加する企業を見つけるか(複数回答)



<該当者全員>

	全体	文系	理系	文系男子	文系女子	理系男子	理系女子	24年卒	前年比
回答数	1,985	1,322	663	408	914	318	345	2,710	-
就職情報サイト(インターネット)	58.5%	59.7%	55.6%	63.7%	55.9%	58.2%	51.6%	62.0%	-3.5%
就職活動に関するアプリ(就職情報サイトのアプリ等)	45.7%	48.5%	39.0%	44.6%	52.3%	37.1%	42.0%	52.0%	-6.3%
検討リストなど	29.7%	31.7%	24.9%	29.2%	34.1%	23.0%	28.1%	31.5%	
企業の採用ホームページ	36.9%	36.7%	37.4%	36.0%	37.3%	38.1%	36.2%	35.1%	1.8%
就職情報誌	4.9%	5.1%	4.6%	6.1%	4.0%	5.7%	2.9%	4.4%	0.5%
宅配されてきた企業DM(ハガキなど)	3.1%	2.9%	3.6%	2.9%	2.8%	4.1%	2.9%	2.9%	0.2%
合同企業説明会	13.9%	14.8%	11.6%	15.4%	14.2%	12.6%	10.1%	15.1%	-1.2%
学内セミナー	10.2%	10.2%	10.3%	10.0%	10.3%	12.3%	7.2%	9.9%	0.3%
先輩や知人からの紹介	8.6%	7.7%	10.9%	8.1%	7.3%	11.9%	9.3%	6.8%	1.8%
キャリアセンターの資料	11.5%	12.1%	10.1%	10.8%	13.3%	9.7%	10.7%	10.7%	0.8%
学校推薦	4.5%	3.9%	5.7%	2.7%	5.1%	6.6%	4.3%	5.2%	-0.7%
電話による勧誘	0.4%	0.5%	0.1%	0.7%	0.2%	-	0.3%	0.4%	0.0%
新卒応援ハローワーク	2.6%	3.3%	0.8%	2.7%	3.9%	0.3%	1.4%	3.2%	-0.6%
就職エージェントサービス(新卒紹介)	9.4%	10.0%	7.8%	10.5%	9.5%	7.9%	7.8%	9.0%	0.4%

※「就職情報サイト(インターネット)」「就職活動に関するアプリ(就職情報サイトのアプリ等)」:新たに企業を検索して見つける

※「検討リストなど」:就職情報サイトやインターンシップ情報サイト等ですでにチェックしていた企業から見つける(今年から追加した選択肢)

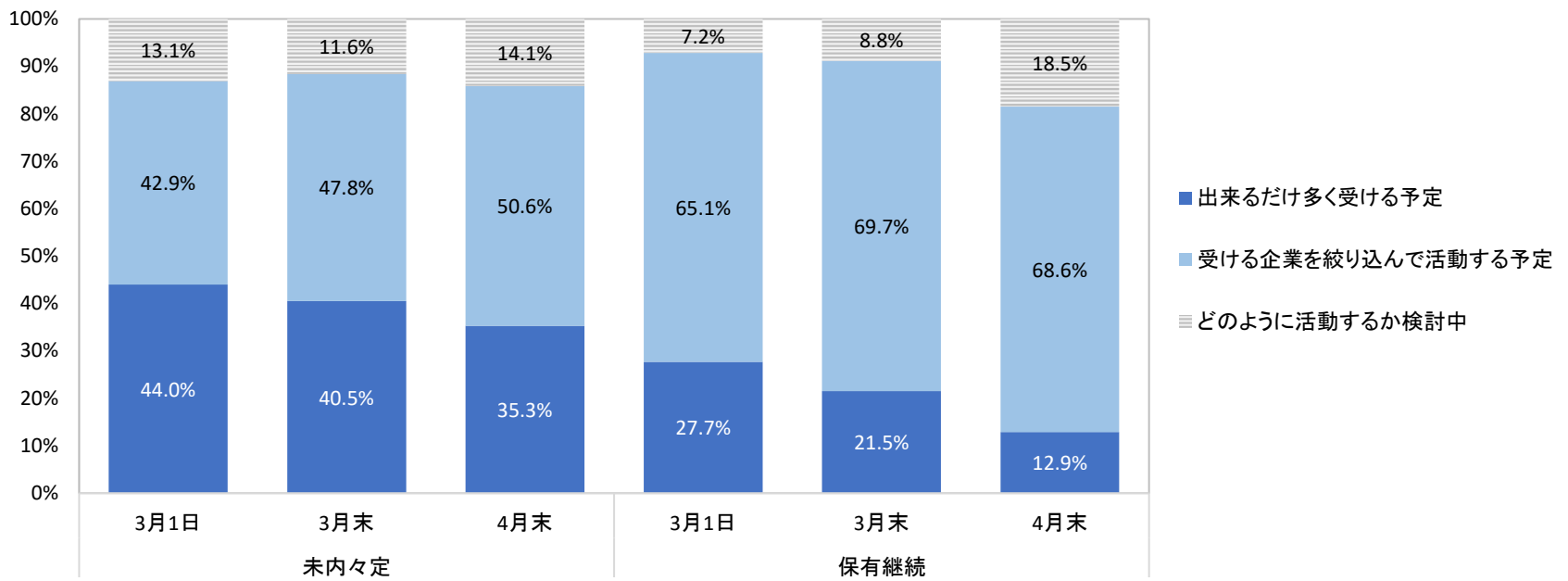
<内々定保有状況別>

<24年卒>

	該当者全員	未内々定	保有継続		該当者全員	未内々定	保有継続
回答数	1,985	1,057	928		2,710	1,663	1,047
就職情報サイト(インターネット)	58.5%	65.8%	50.2%		62.0%	66.2%	55.3%
就職活動に関するアプリ(就職情報サイトのアプリ等)	45.7%	51.6%	39.0%		52.0%	56.7%	44.5%
検討リストなど	29.7%	33.6%	25.3%		31.5%	32.5%	29.9%
企業の採用ホームページ	36.9%	36.9%	36.8%		35.1%	37.4%	31.5%
就職情報誌	4.9%	5.4%	4.4%		4.4%	5.2%	3.2%
宅配されてきた企業DM(ハガキなど)	3.1%	4.3%	1.8%		2.9%	3.8%	1.5%
合同企業説明会	13.9%	18.6%	8.5%		15.1%	19.0%	9.0%
学内セミナー	10.2%	12.4%	7.7%		9.9%	12.8%	5.3%
先輩や知人からの紹介	8.6%	11.2%	5.8%		6.8%	8.0%	4.9%
キャリアセンターの資料	11.5%	14.9%	7.6%		10.7%	13.4%	6.2%
学校推薦	4.5%	6.5%	2.1%		5.2%	7.2%	2.2%
電話による勧誘	0.4%	0.5%	0.3%		0.4%	0.3%	0.6%
新卒応援ハローワーク	2.6%	3.8%	1.1%		3.2%	4.3%	1.6%
就職エージェントサービス(新卒紹介)	9.4%	11.2%	7.3%		9.0%	9.7%	7.9%

	未内々定						内定あり・活動継続					
	文系	理系	文系男子	文系女子	理系男子	理系女子	文系	理系	文系男子	文系女子	理系男子	理系女子
回答数	738	319	223	515	156	163	584	344	185	399	162	182
就職情報サイト(インターネット)	66.6%	63.8%	71.7%	61.7%	66.7%	58.9%	51.2%	48.1%	54.1%	48.4%	50.0%	45.1%
就職活動に関するアプリ(就職情報サイトのアプリ等)	53.8%	45.6%	48.9%	58.4%	44.2%	47.9%	41.9%	32.8%	39.5%	44.4%	30.2%	36.8%
検討リストなど	35.1%	29.2%	34.1%	36.1%	27.6%	31.9%	27.4%	21.0%	23.2%	31.6%	18.5%	24.7%
企業の採用ホームページ	37.7%	34.9%	35.4%	39.8%	35.9%	33.1%	35.4%	39.7%	36.8%	34.1%	40.1%	39.0%
就職情報誌	5.3%	5.4%	6.3%	4.5%	6.4%	3.7%	4.7%	3.9%	5.9%	3.5%	4.9%	2.2%
宅配されてきた企業DM(ハガキなど)	4.4%	4.0%	5.4%	3.5%	4.5%	3.1%	1.0%	3.3%	-	2.0%	3.7%	2.7%
合同企業説明会	19.6%	15.6%	21.1%	18.3%	17.3%	12.9%	8.8%	7.9%	8.6%	9.0%	8.0%	7.7%
学内セミナー	13.2%	10.2%	13.9%	12.6%	11.5%	8.0%	6.3%	10.5%	5.4%	7.3%	13.0%	6.6%
先輩や知人からの紹介	9.8%	14.8%	11.7%	8.2%	16.7%	11.7%	5.0%	7.3%	3.8%	6.3%	7.4%	7.1%
キャリアセンターの資料	16.1%	11.6%	14.8%	17.3%	10.9%	12.9%	7.1%	8.7%	5.9%	8.3%	8.6%	8.8%
学校推薦	5.5%	9.2%	3.6%	7.4%	10.3%	7.4%	1.9%	2.5%	1.6%	2.3%	3.1%	1.6%
電話による勧誘	0.5%	0.2%	0.9%	0.2%	-	0.6%	0.4%	-	0.5%	0.3%	-	-
新卒応援ハローワーク	4.7%	1.3%	3.6%	5.8%	0.6%	2.5%	1.6%	0.2%	1.6%	1.5%	-	0.5%
就職エージェントサービス(新卒紹介)	12.1%	8.9%	12.6%	11.7%	8.3%	9.8%	7.4%	6.9%	8.1%	6.8%	7.4%	6.0%

4-(3) 次月以降の面接・選考はどのように進めるか
次月以降の面接・選考はどのように進めるか



<内々定保有状況別>

<24年卒>

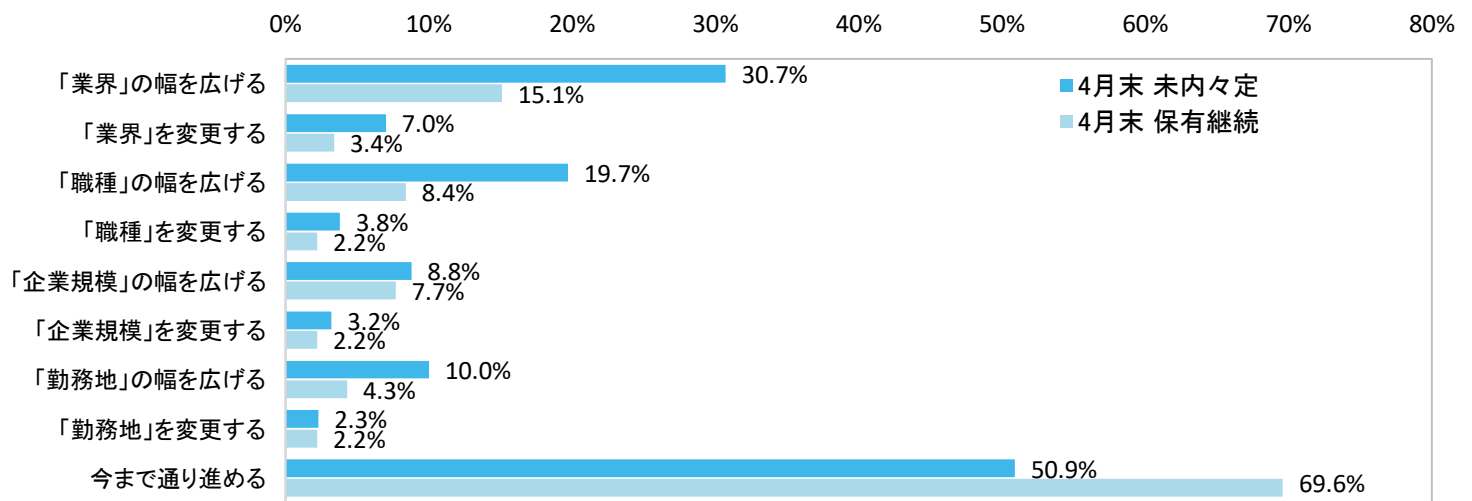
	未内々定			保有継続		
	該当者全員	未内々定	保有継続	該当者全員	未内々定	保有継続
回答数	2,052	1,041	1,011	2,768	1,657	1,111
できるだけ多く受ける予定	24.3%	35.3%	12.9%	29.1%	37.3%	17.0%
受ける企業を絞り込んで活動する予定	59.4%	50.6%	68.6%	56.5%	50.5%	65.5%
どのように活動するか検討中	16.3%	14.1%	18.5%	14.3%	12.2%	17.5%

該当者全員						
	文系	理系	文系男子	文系女子	理系男子	理系女子
回答数	1,350	702	409	941	335	367
できるだけ多く受ける予定	26.4%	19.5%	28.1%	24.8%	20.6%	17.7%
受ける企業を絞り込んで活動する予定	59.1%	60.1%	58.2%	60.0%	56.7%	65.4%
どのように活動するか検討中	14.5%	20.4%	13.7%	15.2%	22.7%	16.9%

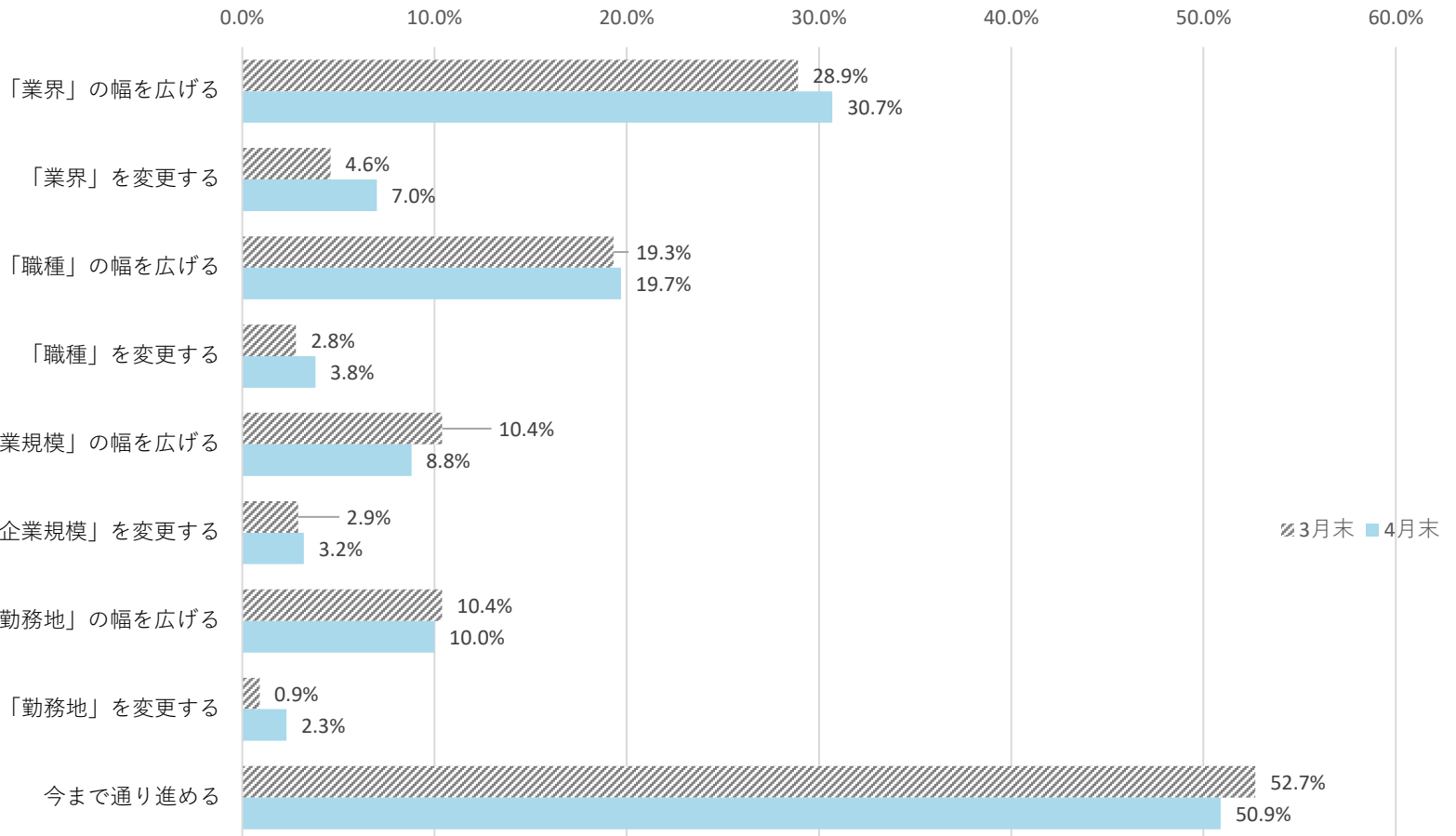
未内々定							内定あり・活動継続					
	文系	理系	文系男子	文系女子	理系男子	理系女子	文系	理系	文系男子	文系女子	理系男子	理系女子
回答数	725	316	215	510	155	161	625	386	194	431	180	206
できるだけ多く受ける予定	37.7%	28.7%	41.4%	34.3%	28.4%	29.2%	13.4%	11.8%	13.4%	13.5%	13.9%	8.7%
受ける企業を絞り込んで活動する予定	49.6%	53.4%	46.0%	52.7%	52.3%	55.3%	70.1%	65.6%	71.6%	68.7%	60.6%	73.3%
どのように活動するか検討中	12.8%	17.9%	12.6%	12.9%	19.4%	15.5%	16.4%	22.5%	14.9%	17.9%	25.6%	18.0%

4-(4) 今後の活動の方向性(複数回答)

今後の活動の方向性



【未内々定者のみ】今後の活動の方向性月別推移



<内々定保有状況別>

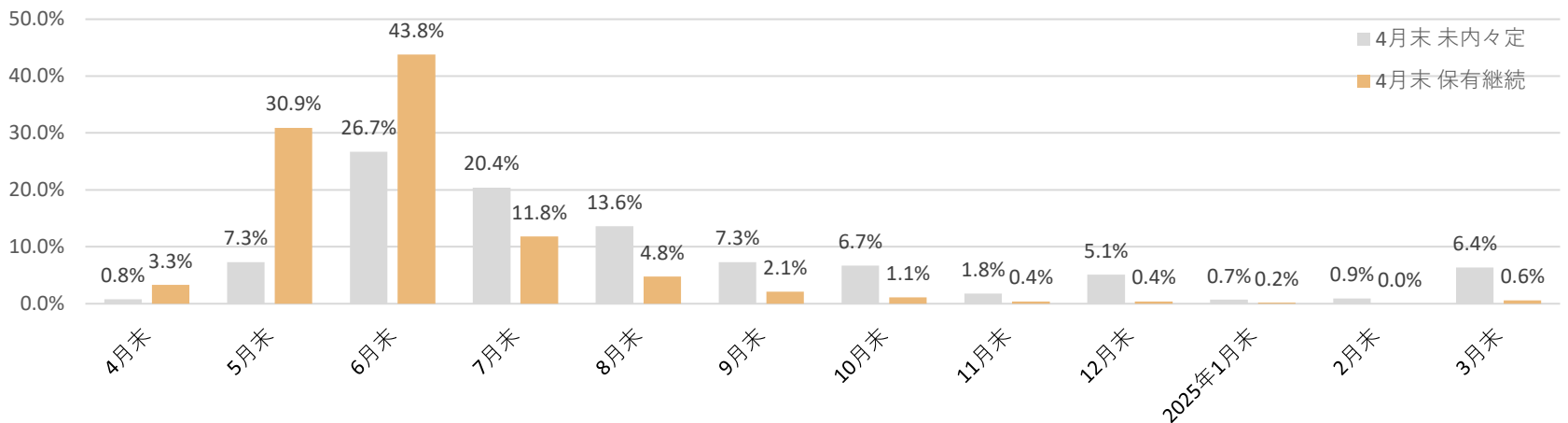
<24年卒>

回答数	該当者全員			24年卒		
	該当者全員	未内々定	保有継続	該当者全員	未内々定	保有継続
「業界」の幅を広げる	2,066	1,055	1,011	2,789	1,673	1,116
「業界」を変更する	5.3%	7.0%	3.4%	27.2%	33.7%	17.3%
「職種」の幅を広げる	14.2%	19.7%	8.4%	5.3%	6.3%	3.9%
「職種」を変更する	3.0%	3.8%	2.2%	17.2%	21.5%	10.7%
「企業規模」の幅を広げる	8.3%	8.8%	7.7%	3.1%	3.6%	2.4%
「企業規模」を変更する	2.7%	3.2%	2.2%	9.3%	10.3%	7.8%
「勤務地」の幅を広げる	7.2%	10.0%	4.3%	2.1%	2.1%	2.1%
「勤務地」を変更する	2.2%	2.3%	2.2%	8.3%	10.9%	4.5%
今まで通り進める	60.0%	50.9%	69.6%	2.4%	2.1%	2.7%
				55.6%	47.8%	67.2%

回答数	該当者全員					
	文系	理系	文系男子	文系女子	理系男子	理系女子
「業界」の幅を広げる	1,362	704	416	946	335	369
「業界」を変更する	24.5%	19.9%	24.0%	24.9%	20.6%	18.7%
「職種」の幅を広げる	6.0%	3.5%	6.7%	5.4%	3.6%	3.3%
「職種」を変更する	14.4%	13.8%	14.7%	14.2%	14.3%	13.0%
「企業規模」の幅を広げる	3.4%	2.2%	3.1%	3.6%	2.4%	1.9%
「企業規模」を変更する	8.5%	7.8%	9.1%	7.8%	9.0%	6.0%
「勤務地」の幅を広げる	2.4%	3.4%	3.1%	1.8%	4.2%	2.2%
「勤務地」を変更する	7.5%	6.6%	6.5%	8.5%	5.7%	8.1%
今まで通り進める	2.2%	2.3%	2.2%	2.3%	1.8%	3.0%
	59.1%	62.1%	59.6%	58.7%	60.6%	64.5%

	未内々定						内定あり・活動継続					
	文系	理系	文系男子	文系女子	理系男子	理系女子	文系	理系	文系男子	文系女子	理系男子	理系女子
回答数	735	320	222	513	157	163	627	384	194	433	178	206
「業界」の幅を広げる	32.2%	26.7%	32.0%	32.4%	25.5%	28.8%	15.6%	14.1%	14.9%	16.2%	16.3%	10.7%
「業界」を変更する	8.0%	4.2%	10.4%	5.8%	4.5%	3.7%	3.7%	2.9%	2.6%	4.8%	2.8%	2.9%
「職種」の幅を広げる	20.1%	18.6%	21.2%	19.1%	19.1%	17.8%	7.8%	9.8%	7.2%	8.3%	10.1%	9.2%
「職種」を変更する	3.8%	3.8%	4.1%	3.5%	3.8%	3.7%	2.9%	0.9%	2.1%	3.7%	1.1%	0.5%
「企業規模」の幅を広げる	9.0%	8.1%	9.9%	8.2%	8.9%	6.7%	7.8%	7.5%	8.2%	7.4%	9.0%	5.3%
「企業規模」を変更する	3.2%	3.3%	3.6%	2.7%	3.8%	2.5%	1.6%	3.5%	2.6%	0.7%	4.5%	1.9%
「勤務地」の幅を広げる	10.5%	8.5%	9.9%	11.1%	7.6%	9.8%	4.0%	5.1%	2.6%	5.3%	3.9%	6.8%
「勤務地」を変更する	2.4%	2.1%	2.7%	2.1%	1.9%	2.5%	2.1%	2.4%	1.5%	2.5%	1.7%	3.4%
今まで通り進める	50.2%	52.9%	49.5%	50.9%	52.2%	54.0%	69.5%	69.9%	71.1%	67.9%	68.0%	72.8%

4-(5) 就職活動をいつまで続ける予定か
就職活動をいつまで続ける予定か



<該当者全員>

	全体	文系	理系	文系男子	文系女子	理系男子	理系女子
回答数	2,348	1,546	802	481	1,065	386	416
2024年4月末	1.9%	1.6%	2.8%	1.7%	1.5%	2.6%	3.1%
2024年5月末	18.1%	15.4%	24.1%	15.6%	15.3%	23.3%	25.5%
2024年6月末	34.5%	33.5%	36.9%	35.1%	31.9%	36.8%	37.0%
2024年7月末	16.5%	18.4%	11.9%	18.1%	18.8%	11.9%	11.8%
2024年8月末	9.6%	10.7%	6.8%	10.4%	11.1%	7.5%	5.8%
2024年9月末	4.9%	5.9%	2.7%	4.6%	7.1%	2.3%	3.4%
2024年10月末	4.1%	4.2%	3.8%	4.8%	3.7%	4.1%	3.4%
2024年11月末	1.2%	1.4%	0.7%	1.5%	1.3%	0.5%	1.0%
2024年12月末	3.0%	3.1%	2.5%	2.9%	3.4%	2.3%	2.9%
2025年1月末	0.4%	0.6%	0.1%	0.6%	0.6%	-	0.2%
2025年2月末	0.5%	0.6%	0.3%	0.8%	0.3%	0.5%	-
2025年3月末	3.7%	3.8%	3.6%	3.3%	4.2%	3.6%	3.6%
既に就職活動を終了している	1.6%	0.7%	3.6%	0.6%	0.8%	4.4%	2.4%

<未内々定>

	全体	文系	理系	文系男子	文系女子	理系男子	理系女子
回答数	1,263	882	381	275	607	191	190
2024年4月末	0.8%	0.7%	1.1%	0.7%	0.7%	0.5%	2.1%
2024年5月末	7.3%	5.6%	12.0%	6.2%	4.9%	10.5%	14.7%
2024年6月末	26.7%	25.3%	30.6%	28.0%	22.7%	33.0%	26.3%
2024年7月末	20.4%	21.7%	16.8%	20.7%	22.6%	16.2%	17.9%
2024年8月末	13.6%	14.9%	9.7%	14.2%	15.7%	10.5%	8.4%
2024年9月末	7.3%	8.5%	3.9%	6.2%	10.7%	3.1%	5.3%
2024年10月末	6.7%	6.9%	6.1%	8.0%	5.8%	6.3%	5.8%
2024年11月末	1.8%	2.2%	0.9%	2.2%	2.1%	0.5%	1.6%
2024年12月末	5.1%	5.1%	5.1%	4.7%	5.4%	4.7%	5.8%
2025年1月末	0.7%	0.9%	0.2%	0.7%	1.0%	-	0.5%
2025年2月末	0.9%	1.0%	0.7%	1.5%	0.5%	1.0%	-
2025年3月末	6.4%	6.4%	6.3%	5.8%	6.9%	5.8%	7.4%
既に就職活動を終了している	2.5%	1.0%	6.5%	1.1%	1.0%	7.9%	4.2%

<内定あり・活動継続>

	全体	文系	理系	文系男子	文系女子	理系男子	理系女子
回答数	1,085	664	421	206	458	195	226
2024年4月末	3.3%	2.8%	4.4%	2.9%	2.6%	4.6%	4.0%
2024年5月末	30.9%	28.6%	35.3%	28.2%	29.0%	35.9%	34.5%
2024年6月末	43.8%	44.4%	42.7%	44.7%	44.1%	40.5%	46.0%
2024年7月末	11.8%	14.2%	7.3%	14.6%	13.8%	7.7%	6.6%
2024年8月末	4.8%	5.2%	4.2%	5.3%	5.0%	4.6%	3.5%
2024年9月末	2.1%	2.4%	1.6%	2.4%	2.4%	1.5%	1.8%
2024年10月末	1.1%	0.7%	1.8%	0.5%	0.9%	2.1%	1.3%
2024年11月末	0.4%	0.3%	0.5%	0.5%	0.2%	0.5%	0.4%
2024年12月末	0.4%	0.6%	0.2%	0.5%	0.7%	-	0.4%
2025年1月末	0.2%	0.2%	-	0.5%	-	-	-
2025年2月末	-	-	-	-	-	-	-
2025年3月末	0.6%	0.3%	1.1%	-	0.7%	1.5%	0.4%
既に就職活動を終了している	0.5%	0.3%	1.0%	-	0.7%	1.0%	0.9%

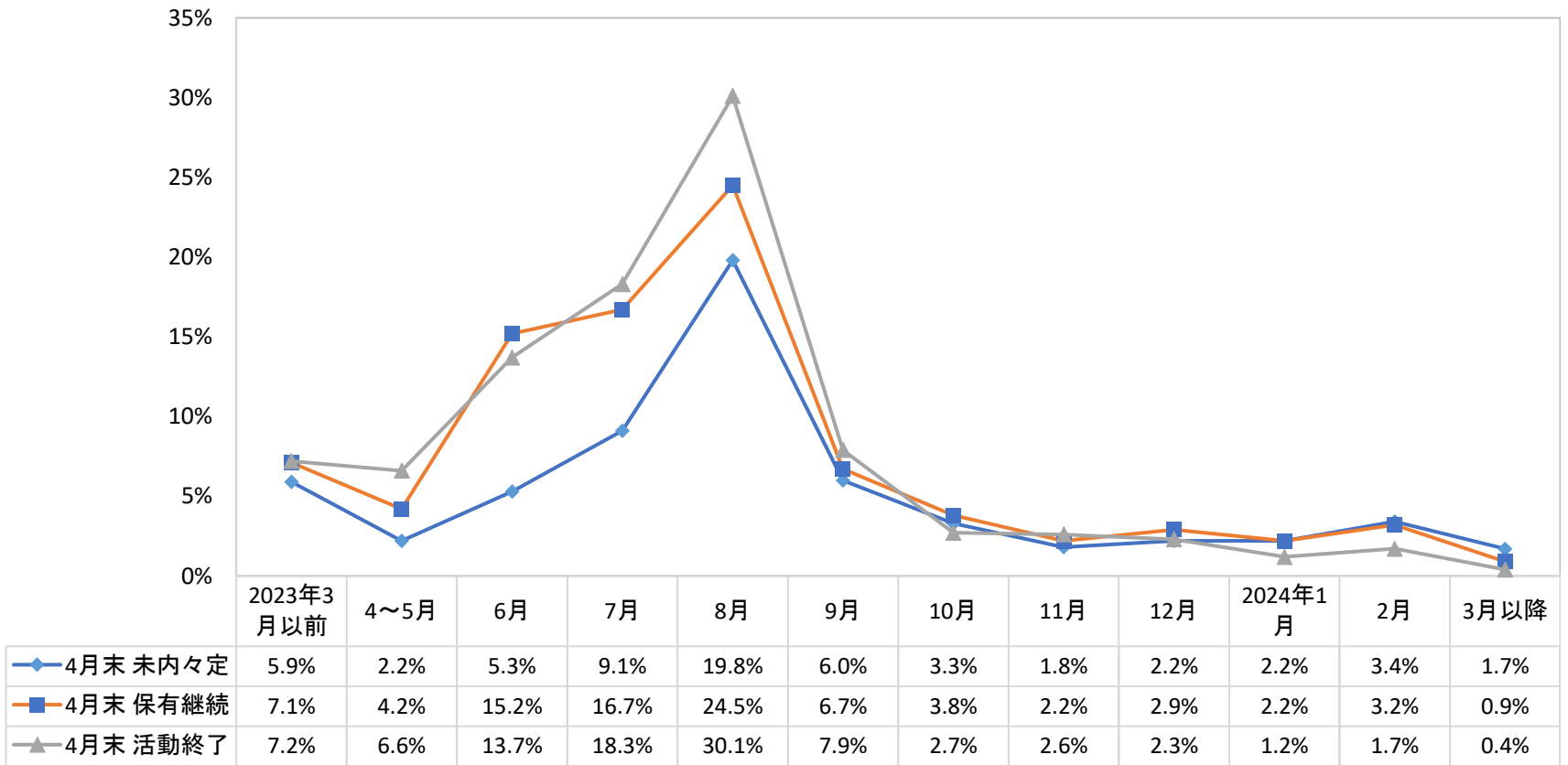
<24年卒>

<該当者全員>

	全体	文系	理系	文系男子	文系女子	理系男子	理系女子
回答数	3,079	2,183	896	668	1,515	394	502
2023年4月末	1.6%	1.2%	2.6%	1.3%	1.0%	2.8%	2.2%
2023年5月末	15.4%	12.5%	21.3%	13.2%	11.7%	22.1%	20.1%
2023年6月末	32.7%	32.2%	33.8%	32.5%	31.9%	35.3%	31.5%
2023年7月末	18.0%	20.3%	13.2%	19.5%	21.2%	12.4%	14.3%
2023年8月末	12.0%	12.3%	11.4%	11.1%	13.5%	10.9%	12.2%
2023年9月末	5.9%	6.1%	5.5%	5.8%	6.3%	4.6%	7.2%
2023年10月末	4.8%	5.4%	3.5%	5.5%	5.3%	4.1%	2.6%
2023年11月末	0.9%	1.2%	0.4%	1.3%	1.1%	0.3%	0.6%
2023年12月末	3.2%	3.5%	2.5%	3.6%	3.4%	2.0%	3.4%
2024年1月末	0.4%	0.4%	0.4%	0.3%	0.5%	0.5%	0.2%
2024年2月末	0.4%	0.4%	0.5%	0.3%	0.5%	0.3%	0.8%
2024年3月末	4.7%	4.6%	4.9%	5.5%	3.6%	4.8%	5.0%

5-(1) インターンシップ・仕事体験に初めて参加した時期

インターンシップに初めて参加した時期



<24年卒>

<活動状況別>

	全体	未内々定	保有継続	活動終了	全体	未内々定	保有継続	活動終了
回答数	3,605	1,263	1,085	1,177	1,895	1,895	1,203	762
「2023年3月より前」	6.6%	5.9%	7.1%	7.2%	6.4%	6.4%	6.4%	5.2%
「2023年4~5月」	4.3%	2.2%	4.2%	6.6%	1.6%	1.6%	3.0%	2.9%
「2023年6月」	11.1%	5.3%	15.2%	13.7%	5.8%	5.8%	13.9%	16.5%
「2023年7月」	14.4%	9.1%	16.7%	18.3%	9.6%	9.6%	18.2%	20.5%
「2023年8月」	24.7%	19.8%	24.5%	30.1%	17.9%	17.9%	24.8%	27.9%
「2023年9月」	6.9%	6.0%	6.7%	7.9%	4.9%	4.9%	6.4%	6.1%
「2023年10月」	3.3%	3.3%	3.8%	2.7%	3.9%	3.9%	3.5%	3.3%
「2023年11月」	2.2%	1.8%	2.2%	2.6%	2.5%	2.5%	3.2%	2.3%
「2023年12月」	2.4%	2.2%	2.9%	2.3%	3.8%	3.8%	3.5%	2.7%
「2024年1月」	1.9%	2.2%	2.2%	1.2%	3.2%	3.2%	3.1%	1.3%
「2024年2月」	2.8%	3.4%	3.2%	1.7%	4.4%	4.4%	3.8%	3.3%
「2024年3月以降」	1.0%	1.7%	0.9%	0.4%	1.4%	1.4%	0.9%	0.8%
「インターンシップ・仕事体験には参加していない」	18.2%	37.0%	10.4%	5.2%	34.6%	34.6%	9.4%	7.3%
インターンシップに参加した	81.8%	63.0%	89.6%	94.8%	65.4%	65.4%	90.6%	92.7%

全体

	文系	理系	文系男子	文系女子	理系男子	理系女子
回答数	2,052	1,553	652	1,400	789	764
「2023年3月より前」	7.2%	5.6%	5.2%	9.3%	4.6%	7.6%
「2023年4~5月」	4.8%	3.6%	4.9%	4.6%	3.5%	3.7%
「2023年6月」	12.0%	9.8%	10.3%	13.7%	9.0%	11.3%
「2023年7月」	14.5%	14.3%	14.1%	14.9%	14.4%	14.0%
「2023年8月」	22.0%	29.0%	23.6%	20.4%	30.0%	27.2%
「2023年9月」	5.1%	9.8%	5.1%	5.1%	11.0%	7.6%
「2023年10月」	3.6%	2.9%	3.8%	3.3%	2.7%	3.4%
「2023年11月」	2.0%	2.5%	2.8%	1.3%	2.4%	2.7%
「2023年12月」	1.8%	3.4%	2.6%	1.1%	2.9%	4.3%
「2024年1月」	2.1%	1.5%	2.3%	1.9%	1.8%	1.0%
「2024年2月」	3.0%	2.4%	3.7%	2.4%	2.3%	2.7%
「2024年3月以降」	1.3%	0.6%	2.0%	0.6%	0.6%	0.5%
「インターンシップ・仕事体験には参加していない」	20.6%	14.4%	19.6%	21.6%	14.7%	13.9%

	未内々定						内定あり・活動継続					
	文系	理系	文系男子	文系女子	理系男子	理系女子	文系	理系	文系男子	文系女子	理系男子	理系女子
回答数	882	381	275	607	191	190	664	421	206	458	195	226
「2023年3月より前」	6.8%	3.6%	4.7%	8.7%	2.6%	5.3%	6.1%	8.9%	4.4%	7.9%	8.7%	9.3%
「2023年4～5月」	2.2%	2.0%	2.2%	2.3%	2.6%	1.1%	4.8%	3.0%	4.9%	4.8%	2.6%	3.5%
「2023年6月」	5.5%	4.8%	4.0%	6.9%	3.7%	6.8%	17.2%	11.4%	16.0%	18.3%	10.8%	12.4%
「2023年7月」	9.6%	7.6%	10.2%	9.1%	6.8%	8.9%	17.8%	14.4%	14.6%	21.0%	16.4%	11.5%
「2023年8月」	19.6%	20.2%	21.1%	18.1%	18.8%	22.6%	22.8%	27.9%	24.8%	21.0%	26.7%	29.6%
「2023年9月」	5.0%	8.8%	5.5%	4.6%	10.5%	5.8%	5.4%	9.3%	4.9%	5.9%	9.2%	9.3%
「2023年10月」	3.4%	2.9%	4.0%	2.8%	3.7%	1.6%	3.7%	4.1%	3.4%	3.9%	3.1%	5.8%
「2023年11月」	2.1%	0.9%	2.5%	1.6%	0.5%	1.6%	1.9%	2.9%	3.4%	0.4%	3.1%	2.7%
「2023年12月」	1.5%	4.4%	1.5%	1.5%	4.2%	4.7%	2.8%	3.0%	4.4%	1.3%	2.6%	3.5%
「2024年1月」	2.2%	2.4%	2.2%	2.1%	3.1%	1.1%	2.8%	1.1%	3.4%	2.2%	1.0%	1.3%
「2024年2月」	3.8%	2.6%	5.1%	2.5%	3.1%	1.6%	3.1%	3.3%	3.9%	2.4%	2.6%	4.4%
「2024年3月以降」	1.9%	1.4%	3.3%	0.5%	1.6%	1.1%	1.2%	0.3%	1.5%	0.9%	0.5%	-
「インターンシップ・仕事体験には参加していない」	36.5%	38.4%	33.8%	39.2%	38.7%	37.9%	10.4%	10.3%	10.7%	10.0%	12.8%	6.6%

	活動終了					
	文系	理系	文系男子	文系女子	理系男子	理系女子
回答数	458	719	146	312	390	329
「2023年3月より前」	10.3%	4.8%	7.5%	13.1%	3.6%	7.3%
「2023年4～5月」	8.9%	4.8%	8.9%	9.0%	4.6%	5.2%
「2023年6月」	16.5%	11.6%	13.7%	19.2%	10.8%	13.4%
「2023年7月」	19.6%	17.4%	21.2%	17.9%	16.9%	18.2%
「2023年8月」	24.9%	34.0%	26.7%	23.1%	36.7%	28.6%
「2023年9月」	3.8%	10.9%	3.4%	4.2%	12.6%	7.6%
「2023年10月」	3.2%	2.4%	3.4%	2.9%	2.1%	3.0%
「2023年11月」	1.8%	3.3%	2.1%	1.6%	3.1%	3.6%
「2023年12月」	1.0%	3.3%	2.1%	-	2.6%	4.9%
「2024年1月」	1.3%	1.2%	1.4%	1.3%	1.3%	0.9%
「2024年2月」	1.6%	1.7%	1.4%	1.9%	1.5%	2.1%
「2024年3月以降」	0.5%	0.4%	0.7%	0.3%	0.3%	0.6%
「インターンシップ・仕事体験には参加していない」	6.5%	4.3%	7.5%	5.4%	4.1%	4.6%

何社のインターンシップに参加したことがあるか

<活動状況別>

<24年卒>

	全体	未内々定	保有継続	活動終了		全体	未内々定	保有継続	活動終了
回答数	2,953	783	975	1,121		3,043	1,213	1,085	712
1社	12.0%	22.6%	9.1%	7.1%		14.5%	24.5%	9.1%	6.4%
2社	11.7%	19.2%	9.8%	8.2%		13.2%	18.8%	9.8%	8.8%
3社	11.7%	16.3%	10.5%	10.0%		13.8%	16.4%	13.5%	9.7%
4社	8.1%	8.1%	8.1%	8.2%		8.9%	9.2%	9.3%	8.3%
5社	12.0%	11.4%	11.9%	12.2%		11.2%	9.3%	13.0%	11.3%
6社	6.3%	4.6%	7.0%	6.6%		6.0%	4.5%	6.5%	7.5%
7社	4.4%	2.3%	4.0%	5.6%		4.8%	3.9%	4.9%	6.1%
8社	3.4%	2.0%	3.9%	4.2%		3.0%	2.3%	3.0%	4.1%
9社	1.7%	0.4%	2.2%	2.0%		1.0%	0.7%	0.9%	1.1%
10社以上	28.7%	13.1%	33.4%	36.0%		23.7%	10.3%	30.0%	36.8%
参加社数(平均)	5.8	2.8	7.0	7.8		4.9	2.7	6.6	7.9

	全体					
	文系	理系	文系男子	文系女子	理系男子	理系女子
回答数	1,620	1,333	525	1,095	674	659
1社	12.1%	11.9%	13.0%	11.1%	13.2%	9.6%
2社	12.1%	11.2%	12.8%	11.4%	11.6%	10.5%
3社	10.8%	13.1%	10.7%	11.0%	13.1%	13.1%
4社	7.4%	9.1%	7.6%	7.1%	9.9%	7.7%
5社	11.8%	12.3%	12.2%	11.4%	12.3%	12.3%
6社	5.7%	7.1%	5.5%	5.8%	7.1%	7.1%
7社	3.7%	5.4%	3.4%	4.0%	5.5%	5.2%
8社	2.9%	4.2%	2.9%	2.9%	3.6%	5.5%
9社	1.3%	2.3%	1.0%	1.7%	2.1%	2.6%
10社以上	32.2%	23.4%	31.0%	33.4%	21.7%	26.6%
参加社数(平均)	6.0	5.5	6.0	6.0	5.2	5.8

	未内々定						内定あり・活動継続					
	文系	理系	文系男子	文系女子	理系男子	理系女子	文系	理系	文系男子	文系女子	理系男子	理系女子
回答数	550	233	181	369	115	118	595	380	185	410	169	211
1社	21.9%	24.7%	21.0%	22.8%	27.8%	19.5%	8.6%	10.3%	11.4%	5.9%	11.8%	8.1%
2社	20.1%	16.4%	21.0%	19.2%	15.7%	17.8%	9.2%	10.9%	9.7%	8.8%	11.8%	9.5%
3社	14.8%	20.6%	14.4%	15.2%	18.3%	24.6%	9.6%	12.4%	8.6%	10.5%	12.4%	12.3%
4社	8.2%	7.8%	8.3%	8.1%	7.0%	9.3%	7.5%	9.1%	7.0%	8.0%	11.2%	6.2%
5社	11.9%	9.9%	14.4%	9.2%	11.3%	7.6%	11.3%	13.1%	10.8%	11.7%	11.2%	15.6%
6社	4.5%	4.9%	3.9%	5.1%	5.2%	4.2%	6.9%	7.2%	7.6%	6.3%	5.9%	9.0%
7社	1.9%	3.4%	1.7%	2.2%	3.5%	3.4%	3.9%	4.1%	2.7%	5.1%	2.4%	6.6%
8社	2.3%	1.2%	2.8%	1.9%	0.9%	1.7%	3.5%	4.8%	3.2%	3.7%	3.6%	6.6%
9社	0.4%	0.5%	-	0.8%	0.9%	-	1.4%	3.7%	0.5%	2.2%	3.0%	4.7%
10社以上	14.0%	10.4%	12.7%	15.4%	9.6%	11.9%	38.1%	24.4%	38.4%	37.8%	26.6%	21.3%
参加社数(平均)	2.9	2.6	2.9	2.9	2.5	2.7	7.7	6.0	7.6	7.7	5.6	6.3

	活動終了					
	文系	理系	文系男子	文系女子	理系男子	理系女子
回答数	429	692	135	294	378	314
1社	5.3%	8.4%	5.9%	4.8%	9.3%	6.7%
2社	6.2%	9.6%	6.7%	5.8%	10.3%	8.0%
3社	8.4%	11.2%	9.6%	7.1%	12.2%	9.2%
4社	6.4%	9.4%	8.1%	4.8%	9.8%	8.6%
5社	11.8%	12.5%	9.6%	13.9%	12.7%	12.1%
6社	4.7%	7.9%	3.7%	5.8%	8.2%	7.3%
7社	4.1%	6.7%	4.4%	3.7%	7.4%	5.1%
8社	3.0%	5.1%	3.0%	3.1%	4.5%	6.4%
9社	1.8%	2.2%	2.2%	1.4%	2.1%	2.2%
10社以上	48.2%	27.1%	46.7%	49.7%	23.5%	34.4%
参加社数(平均)	9.4	6.8	9.3	9.4	6.3	7.3

5-(3) 大手企業のイメージ(複数回答)

	全体	文系	理系	文系男子	文系女子	理系男子	理系女子
回答数	3,605	2,052	1,553	652	1,400	789	764
従業員数が多い	68.8%	67.6%	70.6%	66.0%	69.2%	71.7%	68.6%
福利厚生が手厚い	69.5%	68.1%	71.7%	68.4%	67.9%	72.1%	70.8%
給料が高い	54.7%	54.6%	55.0%	55.1%	54.1%	57.2%	51.0%
倒産の可能性が低い	36.1%	34.6%	38.5%	36.3%	32.9%	40.2%	35.6%
社会的信用が高い	44.4%	43.9%	45.0%	45.1%	42.8%	47.3%	41.0%
知名度が高い	56.8%	58.6%	54.1%	54.6%	62.6%	52.0%	57.9%
売上高が業界トップ	26.6%	26.0%	27.6%	24.5%	27.4%	27.0%	28.7%
携わる仕事の規模が大きい	31.6%	30.5%	33.5%	31.1%	29.8%	34.9%	31.2%
社会課題の解決に取り組んでいる	14.5%	14.1%	15.0%	14.9%	13.4%	15.2%	14.7%
勤務場所(配属や勤務地、部署異動など)が柔軟である	12.4%	13.3%	11.0%	13.0%	13.5%	10.1%	12.4%
勤務環境が選べる(在宅勤務、時短勤務、フレックスタイム制など)	16.1%	16.5%	15.4%	14.9%	18.2%	13.9%	17.9%
様々な仕事を経験できる	16.5%	16.4%	16.6%	17.5%	15.4%	16.3%	17.1%
スキルアップ制度が充実している(研修、資格取得支援など)	20.7%	19.0%	23.4%	17.3%	20.6%	22.7%	24.6%
キャリアアップができる(昇進・転職など)	16.4%	15.8%	17.3%	14.7%	16.9%	16.2%	19.4%
ワークライフバランスを推進している	23.6%	23.7%	23.6%	22.2%	25.1%	22.1%	26.3%
資産形成に関する制度(財形貯蓄や自社株、優待制度など)がある	9.0%	8.4%	9.9%	8.7%	8.1%	9.3%	11.1%
その他	0.9%	0.9%	0.9%	0.8%	1.0%	0.6%	1.4%

5-(4) 前問の質問でイメージされるような大手企業の選考に参加したか

	全体	文系	理系	文系男子	文系女子	理系男子	理系女子
回答数	3,605	2,052	1,553	652	1,400	789	764
はい	68.2%	63.3%	76.1%	66.6%	60.0%	78.6%	71.7%
いいえ	31.8%	36.7%	23.9%	33.4%	40.0%	21.4%	28.3%

5-(5) 【前問で「はい」と答えた方】選考に参加した決め手は何か(複数回答)

	全体	文系	理系	文系男子	文系女子	理系男子	理系女子
回答数	2,358	1,224	1,134	411	813	601	533
従業員数が多い	13.7%	14.2%	13.0%	16.8%	11.3%	13.5%	12.2%
福利厚生が手厚い	51.5%	51.5%	51.7%	51.8%	51.0%	50.1%	54.8%
給料が高い	42.6%	41.6%	43.8%	46.0%	36.9%	46.3%	38.8%
倒産の可能性が低い	20.1%	18.7%	21.9%	19.5%	18.0%	21.5%	22.7%
社会的信用が高い	29.2%	30.4%	27.7%	30.7%	30.1%	28.1%	26.8%
知名度が高い	33.7%	36.8%	29.7%	35.5%	38.1%	29.1%	30.8%
売上高が業界トップ	17.0%	16.8%	17.4%	16.5%	17.0%	18.6%	15.0%
携わる仕事の規模が大きい	21.1%	19.6%	23.1%	20.7%	18.3%	24.8%	19.9%
社会課題の解決に取り組んでいる	13.0%	12.2%	14.0%	13.1%	11.2%	14.3%	13.3%
勤務場所(配属や勤務地、部署異動など)が柔軟である	10.1%	10.9%	9.2%	10.2%	11.6%	9.2%	9.2%
勤務環境が選べる(在宅勤務、時短勤務、フレックスタイム制など)	9.6%	9.5%	9.7%	9.2%	9.8%	9.3%	10.3%
様々な仕事を経験できる	13.3%	12.3%	14.5%	12.2%	12.5%	13.8%	15.8%
スキルアップ制度が充実している(研修、資格取得支援など)	13.8%	11.4%	16.8%	10.0%	13.0%	15.6%	19.1%
キャリアアップができる(昇進・転職など)	10.0%	9.6%	10.5%	9.7%	9.5%	10.0%	11.6%
ワークライフバランスを推進している	17.3%	18.0%	16.3%	17.8%	18.2%	15.3%	18.4%
資産形成に関する制度(財形貯蓄や自社株、優待制度など)がある	3.0%	3.2%	2.8%	4.4%	1.8%	2.5%	3.4%
その他	1.7%	1.8%	1.5%	1.0%	2.7%	1.5%	1.5%
大手企業であることが選考参加の決め手ではない	7.5%	7.4%	7.7%	5.8%	9.1%	7.0%	9.0%

5-(6) 【前問で「その他」と答えた方】選考に参加した決め手は具体的に何か

※別シートにて紹介

5-(7) 就職する企業にあったら嬉しい、または求める勤務制度や福利厚生はどれか(複数回答)

	全体	文系	理系	文系男子	文系女子	理系男子	理系女子
回答数	3,605	2,052	1,553	652	1,400	789	764
在宅勤務制度(テレワーク・リモートワークの実施も含む)	46.6%	48.8%	43.0%	46.0%	51.6%	41.8%	45.2%
時短勤務	29.8%	32.1%	26.0%	26.4%	37.9%	23.3%	30.9%
フレックスタイム制(時差出勤・オフピーク通勤も含む)	54.7%	55.7%	53.0%	53.2%	58.2%	51.2%	56.3%
健康増進(人間ドック受診補助、インフルエンザ予防接種補助、企業内診療所など)	32.0%	32.1%	31.9%	32.2%	31.9%	29.8%	35.6%
育児支援(社内託児所や育児休業など)	33.0%	32.9%	33.3%	26.2%	39.5%	27.8%	43.3%
休暇制度(特別休暇、リフレッシュ休暇、介護・看護休暇など)	58.2%	59.4%	56.3%	53.4%	65.5%	53.0%	62.2%
慶弔関連(結婚・出産祝い、傷病見舞金など)	23.8%	25.0%	21.9%	23.5%	26.6%	18.9%	27.4%
資産形成に関する制度(財形貯蓄や自社株、優待制度など)がある	19.1%	19.3%	18.8%	22.7%	15.9%	18.5%	19.2%
キャリアアップ制度(資格取得の補助や社内研修など)	40.6%	39.8%	41.8%	37.0%	42.6%	39.8%	45.4%
社員寮・社宅	36.1%	32.9%	41.2%	33.4%	32.4%	42.2%	39.5%
保養所	7.0%	6.7%	7.5%	6.3%	7.1%	7.2%	8.1%
レクリエーション(社員旅行、懇親会、部活動、レジャー施設等の利用補助など)	15.7%	16.1%	15.0%	16.7%	15.4%	15.3%	14.5%
諸手当(住宅手当、子ども手当、食事手当など)	55.3%	54.8%	56.2%	53.1%	56.6%	54.0%	60.1%
各種補助(通勤費、通信費など)	50.8%	51.3%	49.9%	47.5%	55.1%	46.6%	55.9%
その他	0.7%	0.8%	0.7%	0.5%	1.1%	0.6%	0.8%

<24年卒>

	全体	文系	理系	文系男子	文系女子	理系男子	理系女子
回答数	3,895	2,561	1,334	788	1,773	613	721
保養所	8.1%	7.4%	9.3%	8.2%	6.5%	9.3%	9.3%
レクリエーション(社員旅行、懇親会、部活動、レジャー施設等の利用補助など)	17.0%	16.8%	17.4%	20.1%	13.5%	18.1%	16.1%
社員寮・社宅	41.4%	36.8%	48.7%	38.3%	35.3%	49.3%	47.6%
諸手当(住宅手当、子ども手当、食事手当など)	74.1%	73.6%	74.9%	73.2%	74.1%	73.4%	77.7%
休暇制度(特別休暇、リフレッシュ休暇、介護・看護休暇など)	77.5%	78.4%	76.2%	73.9%	82.9%	73.4%	81.3%
健康増進(人間ドック受診補助、インフルエンザ予防接種補助、企業内診療所など)	35.9%	34.9%	37.4%	32.1%	37.8%	35.4%	41.1%
育児支援(社内託児所や育児時短制度など)	36.0%	36.7%	34.8%	27.9%	45.5%	28.1%	46.9%
慶弔関連(結婚・出産祝い、傷病見舞金など)	25.3%	26.3%	23.5%	23.1%	29.6%	22.0%	26.2%
財形貯蓄	15.4%	14.2%	17.3%	16.9%	11.4%	18.1%	16.0%
退職金制度	44.3%	45.3%	42.7%	43.9%	46.6%	40.5%	46.7%
自己啓発(資格取得の補助など)	42.6%	41.0%	45.2%	34.5%	47.4%	43.4%	48.4%
各種補助(通勤費、通信費など)	53.0%	52.6%	53.7%	47.5%	57.7%	50.7%	59.1%
その他	2.4%	2.7%	1.9%	3.3%	2.0%	2.0%	1.7%

※25年卒版とは選択肢の内容が異なるため比較はできません。参考値としてご覧ください。

5-(8) 企業の勤務制度や福利厚生に関する情報についてどのような点に関心があるか(複数回答)

	全体	文系	理系	文系男子	文系女子	理系男子	理系女子
回答数	3,605	2,052	1,553	652	1,400	789	764
種類や数(どのような勤務制度や福利厚生があるのか)	71.6%	71.5%	71.7%	68.7%	74.3%	71.7%	71.7%
利用実績(どれくらいの社員が利用しているか)	63.8%	64.1%	63.3%	62.1%	66.0%	61.0%	67.4%
利用者の性別や年齢(どのような人が利用しているのか)	22.9%	23.7%	21.6%	23.8%	23.7%	20.2%	24.1%
導入された経緯(なぜ導入されたのか、社員のリクエストにより導入されたのか、等)	14.2%	14.2%	14.3%	17.8%	10.6%	15.1%	12.8%
メリット(利用することによりどのような良いことがあるか)	41.2%	39.8%	43.5%	42.3%	37.2%	45.9%	39.1%
他社と比較(他社と比べて勤務制度や福利厚生が充実しているかどうか)	41.9%	40.4%	44.3%	36.3%	44.4%	41.7%	49.1%
関心はない	1.4%	1.5%	1.3%	1.4%	1.6%	1.4%	1.2%

<24年卒>

	全体	文系	理系	文系男子	文系女子	理系男子	理系女子
回答数	3,470	2,267	1,203	669	1,598	544	659
種類や数(どのような福利厚生があるのか)	70.0%	70.1%	70.0%	68.8%	71.3%	68.2%	73.1%
利用実績(どれくらいの社員が利用しているか)	53.8%	55.3%	51.4%	52.9%	57.6%	49.4%	54.8%
利用者の性別や年齢(どのような人が利用しているのか)	18.0%	18.2%	17.6%	17.6%	18.8%	16.9%	18.8%
導入された経緯(なぜ導入されたのか、社員のリクエストにより導入されたのか、等)	7.4%	7.8%	6.7%	9.6%	6.2%	7.4%	5.5%
メリット(利用することによりどのような良いことがあるか)	36.4%	34.4%	39.4%	36.8%	32.2%	41.7%	35.4%
他社と比較(他社と比べて福利厚生が充実しているかどうか)	38.3%	36.4%	41.4%	30.3%	42.1%	39.3%	45.1%

※25年卒版では設問文に「勤務制度」を追記しております。参考値としてご覧ください。

5-(6) 「【大手企業の選考に参加した決め手で「その他」と答えた方】選考に参加した決め手は具体的に何か

属性	内容
文系女子	キャリアイメージがしやすかった。給料や福利厚生もよく、働くモチベーションが高まると感じた。資格取得に手厚く支援してくれる制度があり、成長できる環境が整っていると感じたから。
理系女子	逆オファーを受けて
文系女子	業務内容
理系女子	社内で様々な人と関わる機会が持てる。
文系女子	転勤がある
理系女子	今後も安定した経営が続く(倒産しにくい)と思ったから
文系女子	社員の人の人柄や雰囲気
文系女子	自分の好きなものに関わる仕事ができるから。
理系男子	インターンシップ等に参加し、その会社への魅力を感じたから。
文系女子	したい仕事をできる会社だから。
文系男子	社内の雰囲気が自分が求めていたものと近かったため。転勤が基本的になく、自分の働きたい場所の近くに会社が立地していたため。
文系女子	企業理念に強く惹かれたから
理系男子	興味のある業種であること、企業理念に共感できること
文系男子	・興味のある業界であるため ・普段から利用している物があったため
理系男子	興味のある業種に携わることができる。
文系男子	公共性が高かったから
文系女子	採用人数が多いため受かりやすそう。
理系男子	事業内容に興味を持ったから。
文系女子	志望業界だから
文系女子	その企業の商品が好きだったから
文系女子	平均勤続年数が長い企業であるかどうか。
文系女子	その会社の商品が好きだから。
文系女子	やりたいことを行っている企業だったから
理系女子	奨学金を借りているので早く返済したいという思いもあり、福利厚生と給与を軸に決めています。
文系女子	もともとアルバイトをしていた企業だった

属性	内容
理系女子	自分が携わりたい仕事内容であったから。
文系女子	社会的地位が上に見られるから
文系女子	採用人数が多かったから。
文系女子	働く写真の雰囲気や風通しの良さ
理系男子	知り合いの紹介や社会的意義の大きさから決めた。
文系女子	志望業界の中で、地元最大手の企業だったため。
文系女子	会社の雰囲気や従業員の雰囲気、自分が馴染めそうかどうか。
文系女子	英語を使う仕事だから
理系男子	従業員の平均年齢が低く、新しいことに取り組みやすい雰囲気だと感じたこと。
理系男子	企業様が行っている事業に注目していました。
文系女子	希望の業種であるから。
理系男子	人と人の繋がり。職場の雰囲気。
文系女子	私がこれまで専攻してきた学問とマッチする商材を取り扱う企業だったから。
文系女子	自分が興味のある、好きな企業だったから。
理系女子	プライベートの充実と福利厚生、休暇制度
理系女子	自分のやりたいことに1番近かった
文系女子	インターンシップをきっかけに早期選考に案内されたため。
文系女子	やりたいことができる、その会社が好き
理系女子	自身の専攻に関係のある業務に携わることができること
文系男子	自分の実力などの判断
文系女子	自分のやりたいことである。
理系男子	その企業の製品(自動車)が非常に好きだったため。
理系女子	自分が現在やっている研究をさらに活かせる場が、現在志望している企業でした。
理系女子	大学のOBOGの方が多いから。その関係で企業とのつながりがあり、早期選考等の案内をいただいていたから。
理系男子	自分で商品の企画・開発に携われるから。