

マイナビ 2025年卒 大学生 インターンシップ・就職活動準備実態調査(11月)



2023年12月

■ 調査概要

- 調査目的 : 2025年卒のインターンシップおよび就職活動準備の状況を明らかにする
- 調査対象 : 2025年3月卒業見込みの全国大学3年生、大学院1年生
- 調査期間 : 2023年11月20日～11月30日
- 調査方法 : マイナビ2025会員に対するWEBアンケート
- 有効回答 : 2,055名
- 集計方法 :

文理男女別の全体の数値を算出するにあたり、文理男女別の構成比を2024年3月卒業予定の大学生・大学院生の構成比と等しくする為、文部科学省の学校基本調査を基に、ウエイトバック集計を行っている。基準数値は令和3年度学校基本調査(2022年12月公表)の大学3年生・院1年生在籍数を参照し、文理男女比を算出している。

※ウエイトバック集計とは...アンケート回答者の属性構成比率が実際の属性比率と乖離している場合、構成比に合わせるよう重み付けして集計すること。

※%を表示する際に小数点第二位を四捨五入しているため、%の合計が100.0%とならない場合があります。予めご了承ください。

【TOPICS】

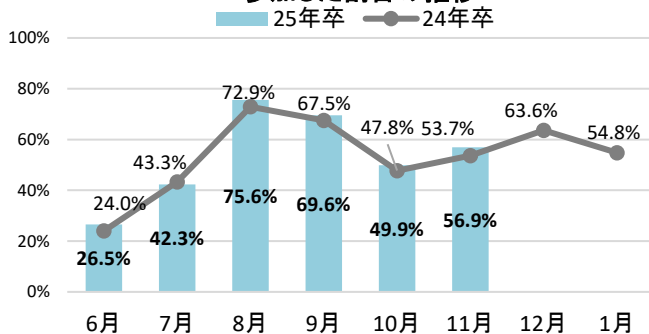
■ 11月(単月)のインターンシップ・仕事体験の参加率は56.9%(対前年比3.2pt増)

25年卒学生の11月(単月)のインターンシップ・仕事体験の参加割合は56.9%(対前年比3.2pt増)【図1】、11月時点でこれまでにインターンシップ・仕事体験に参加した割合は87.6%(対前年比4.8pt増)となり、いずれも前年を上回った。【図2】

■ 11月インターンシップ・仕事体験の参加状況 ■

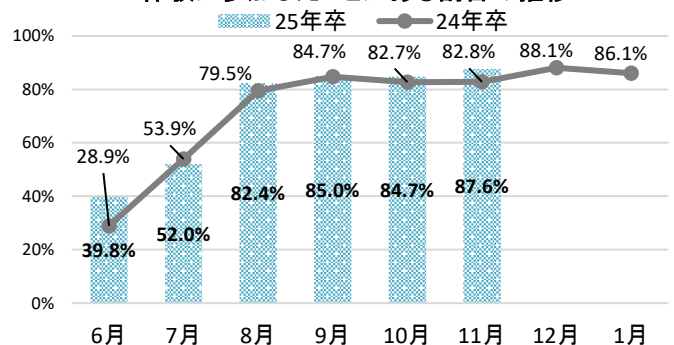
【図1】

【今月(単月で)】インターンシップ・仕事体験に参加した割合の推移



【図2】

【これまでに(累計で)】インターンシップ・仕事体験に参加したことがある割合の推移



※毎月回答者が異なるため、応募率・参加率が前月を下回る場合があります

■ 本資料について ■

本資料に掲載のデータ、図版等の無断転載を禁じます。資料のご利用やご質問等に関しては下記にご連絡ください。
株式会社マイナビ 社長室 HRリサーチ統括部 E-mail : myrm@mynavi.jp

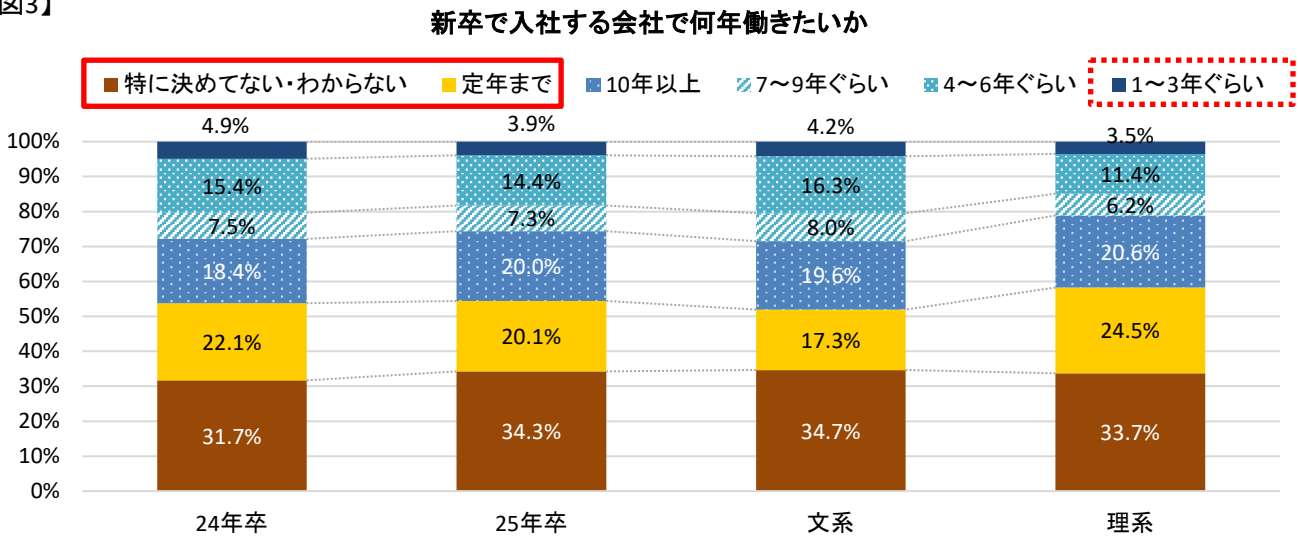
■ 新卒で入社する会社で何年働きたいかについては「特に決めていない・わからない」が最多で34.3%（対前年2.6pt増）、次いで「定年まで」が20.1%（対前年2.0pt減）

「新卒で入社する会社で何年働きたいか」と聞いたところ、「特に決めていない・わからない」が最多で34.3%（対前年2.6pt増）、次いで「定年まで（20.1%、対前年2.0pt減）」となった一方で、最も少なかったのは「1～3年ぐらい（3.9%、対前年比1.0pt減）」だった。全体的には前年と同様の傾向が見られた。【図3】

大卒の入社3年以内の離職率は年によって上下しながらも、1995年頃から、約3割で推移している。（※1）しかし、就職活動中の段階では、3年以内で退職しようと考えている人は少ないようだ。

（※1）「新規学卒就職者の離職状況(令和2年3月卒業者)」(厚生労働省)
<https://www.mhlw.go.jp/content/11805001/001158687.pdf>

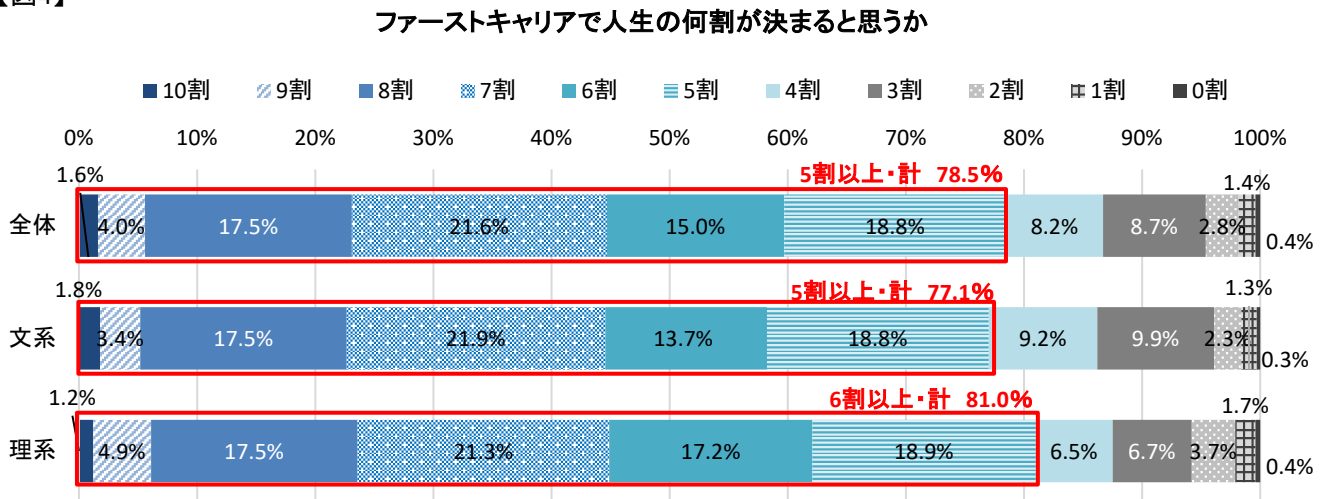
【図3】



■ファーストキャリアで人生の「5割以上」が決まると回答した学生が78.5%

「ファーストキャリアで人生の何割が決まると思うか」について0～10割の10段階で聞いたところ、「7割」との回答が最多で21.6%だった。また、5割以上の回答を合算すると、全体では78.5%となった。回答割合だけを見ると、かなりばらつきが見られる結果となったが、ファーストキャリアで人生の半分以上が決まると考えている学生が多いことがわかった。【図4】

【図4】



※昨年と異なる選択肢で聴取しているため、前年比較はできません。

■社会人になったらどのように働きたいかについては「同じ会社で、ある仕事を軸にして、類似した仕事に領域を広げながら働いていきたい」が最多で21.6%

40代くらいまでのキャリアを想定して、社会人になったらどのように働きたいかについて聞いたところ、「同じ会社で、ある仕事を軸にして、類似した仕事に領域を広げながら働いていきたい」が最多で21.6%となっており、この項目は文理ともに最多だった。【図5】

この設問の項目はマイナビキャリアリサーチラボで発表された「つむぐ、キャリア」(※2)のなかで「仕事の経験の作り方」として紹介された4つのタイプ「なれる」「かさねる」「つなげる」「こえる」を踏まえて、具体的な内容に落とし込んだものとなっている。最多だった「同じ会社で、ある仕事を軸にして、類似した仕事に領域を広げながら働いていきたい」は「つなげる」を示す項目である。

文理別で見た際に、理系で特徴的だったのは「同じ会社で、同じ内容の仕事をしていきたいが、技術・能力的に年を追うごとに難しい内容の仕事をしていきたい」が2番目に多かった点で、文系に比べると8.3pt多い17.6%だった。この項目は「かさねる」に該当しており、どちらかというと、プロフェッショナルを目指していこうという意識を表現した項目である。一方、文系で2番目に多い項目は「現時点ではまったくイメージできない」で理系よりも4.5pt多い15.3%だった。また、3番目に多い「同じ会社内で、部署異動しながらいろいろな仕事をしていきたい」も13.2%と同程度の結果だった。

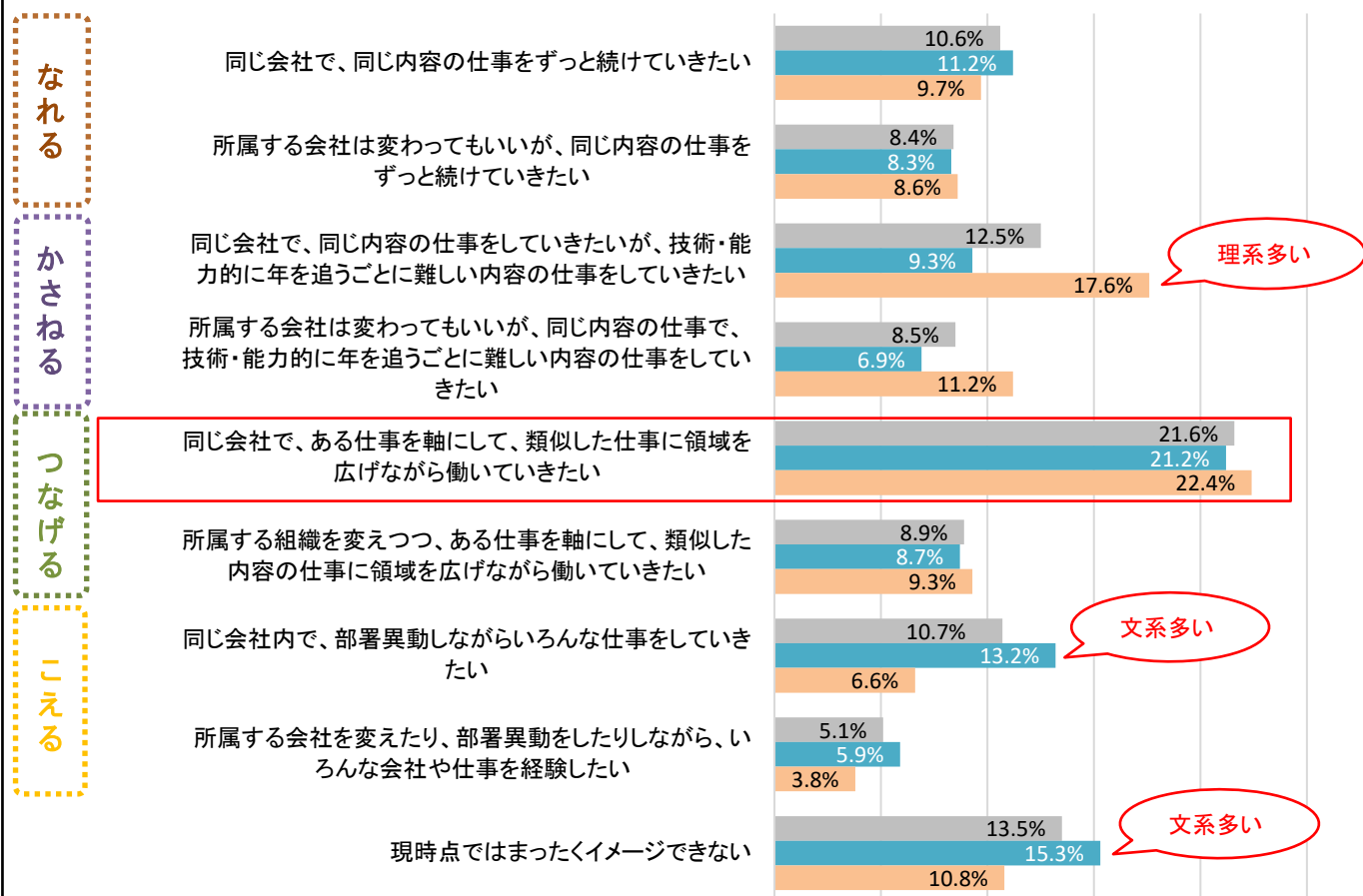
これらの結果だけで結論づけることは難しいが、どちらかというと、理系学生の場合はキャリアを縦方向に積み重ねていくイメージでプロフェッショナル志向が見られ、文系学生は働きながらの試行錯誤も念頭に置いた横方向の広がりを望む傾向が見られる結果となった。

(※2)「2040 近未来への提言『つむぐ、キャリア』 ～転機をどのように捉え、選択過剰の時代をどう生きるのか～」マイナビキャリアリサーチラボ (https://career-research.mynavi.jp/report/20231129_58758/) で2023/11/29に発表。

【図5】

社会人になったらどのように働いていきたいか
(40代くらいまでのキャリアとして)

■全体 ■文系 ■理系



【表1】〇「同じ会社で、ある仕事を軸にして、類似した仕事に領域を広げながら働いていきたい」と回答した人

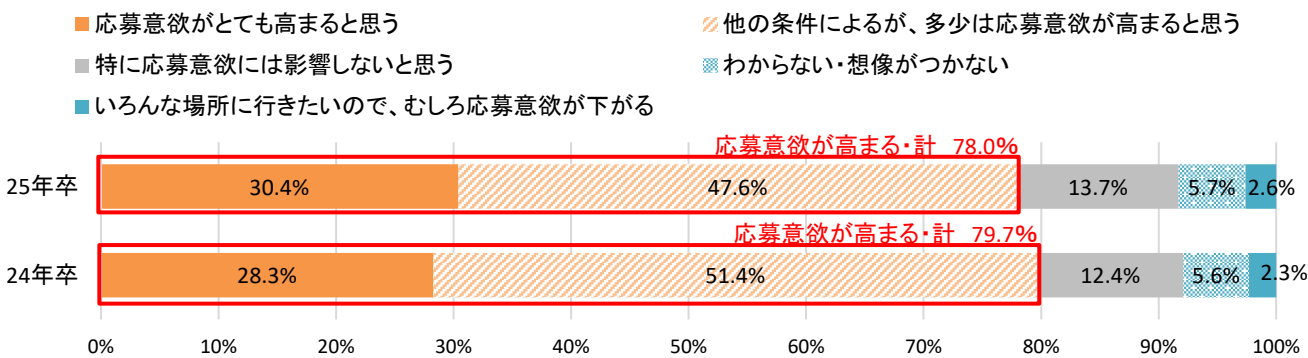
属性	コメント
理系男子	ひとつの領域にこだわった仕事ではなく、あらゆる領域の仕事に関わることで、 自分の知識や経験を積み重ねて、それらの蓄積を難しい仕事、規模が大きい仕事に活かしたい から。また、ひとつの会社にこだわる理由としては、転職をすると、環境が大きく変わり、その環境に慣れるのに無駄な時間を費やすため、それよりは自己の成長に時間を割きたいと考えたためである。また、職歴の多さは信用にも関わる事があるため
理系女子	同じ仕事のみを何十年も続けるのは、自分の性格的に飽きがきたりやりがいを感じられなくなったりする可能性があると考えている。一方、 可能な限り同じ企業で働き続けたいと考えているので、ある程度ポジションや業務内容を変えながらジェネラリストになることを視野に入れている。
文系女子	いくら転職が当たり前になったとはいえ、転職をするに至る決意や行動力、実際に動き始めた後の時間の取りやすさ、内定をとれるかどうかは人によってさまざまであり、自分はそのままで軽く考えられないので、なるべく同じ会社になりたい。が、ゆくゆくはキャリアコンサルタントの資格取得も考えているので、同じ業務ばかりではなく、 段階を踏んで類似業務やその他の仕事を幅広くこなしていきたい と考えている。
文系男子	同じ会社で同じ軸の仕事から類似した仕事に移行する理由はいくつかあります。1つ目は、新たな領域への興味や情熱があるためです。2つ目は、会社のビジョンや目標に寄与するためです。3つ目は、多様なスキルや経験を身につけることができるからです。

■応募時に「最初に配属される勤務地」が限定されていると「応募意欲が高まる」との回答は78.0%

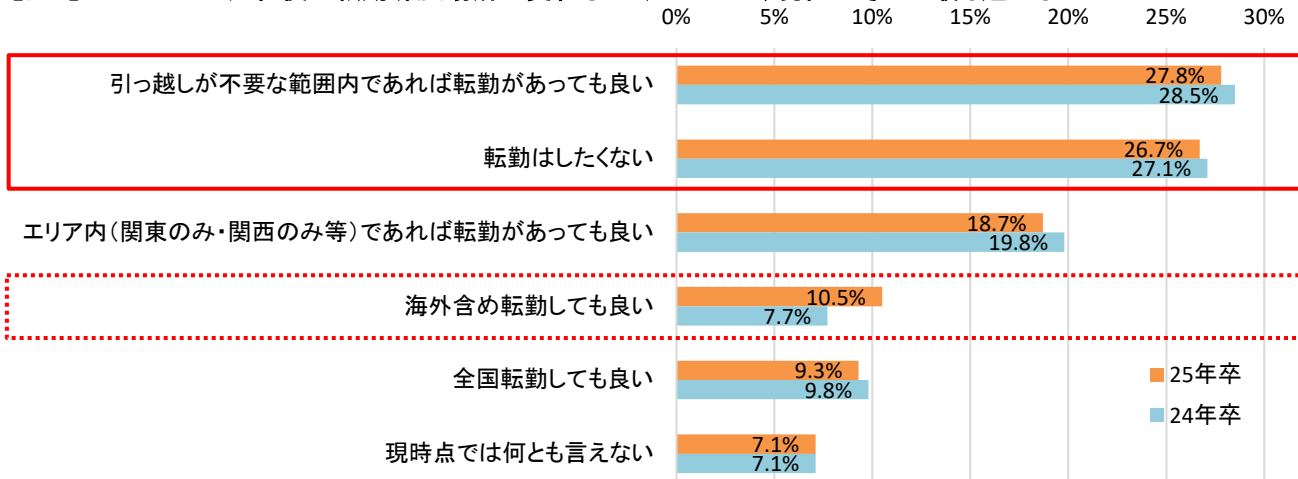
就職活動が始まった後と想定して、応募時に「最初に配属される勤務地」が限定されていると応募意欲が高まるかと聞いたところ、「応募意欲が高まる(ととも+他の条件によるが)」が78.0%となった。全体的には前年と同様に、勤務地が限定されていることが応募意欲を高めることがわかった。【図6】

また、「入社後の転勤(働く場所が変わること)に関する現在の考え」を聞いたところ、「引っ越しが不要な範囲内であれば転勤があっても良い」が最多で27.8%(対前年比0.7pt減)、次いで「転勤はしたくない」が26.7%(対前年比0.4pt減)だった。概ね、前年と同様の結果となったが、わずかではあるものの、「海外含め転勤しても良い」が前年から2.8pt増の10.5%となっていた。【図7】

【図6】 応募時に「最初の勤務地」が限定されていると、応募意欲が高まるか



【図7】 入社後の転勤(働く場所が変わること)について、現在の考えに最も近いもの

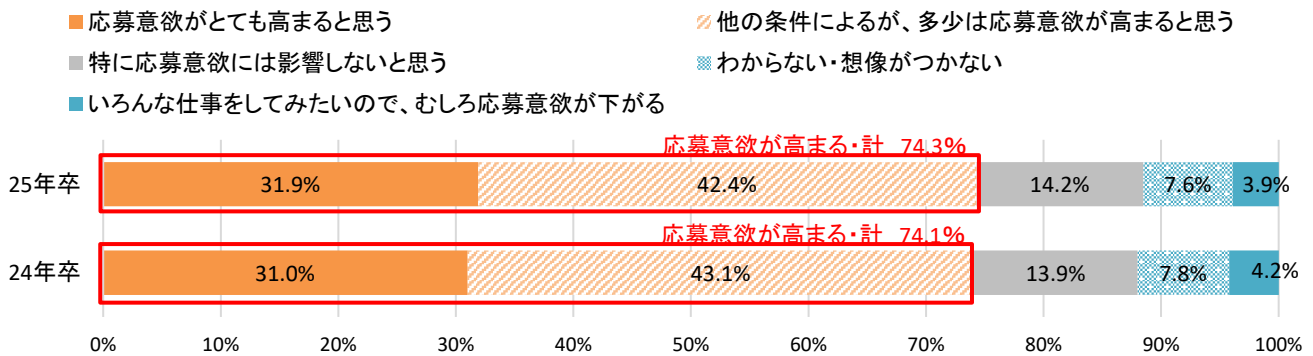


■応募時に「最初に配属される職種(仕事内容)」が限定されていると「応募意欲が高まる」との回答は74.3%

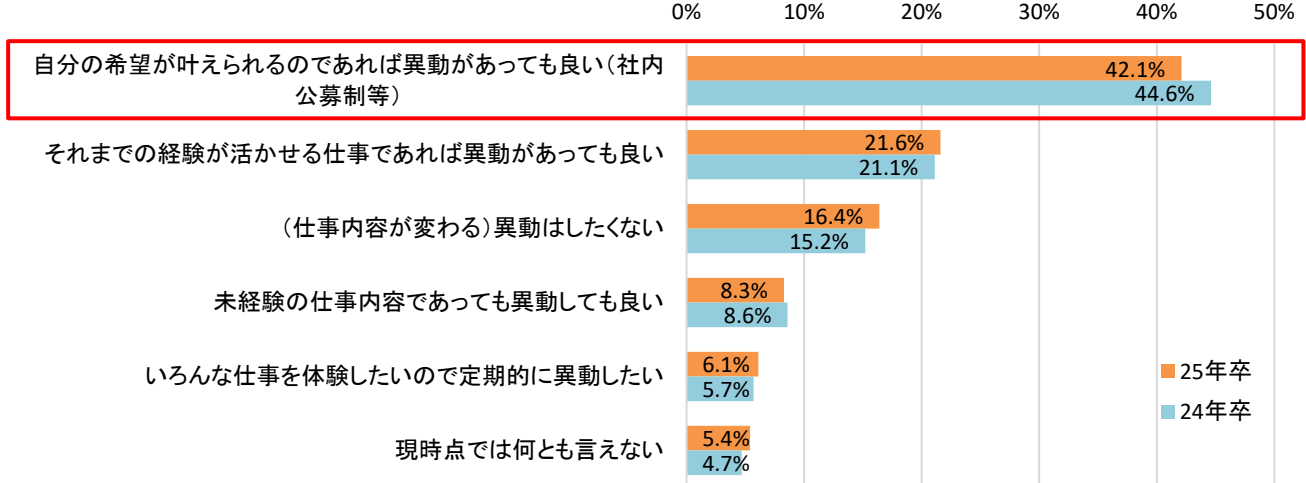
就職活動が始まった後と想定して、応募時に「最初に配属される職種(仕事内容)」が限定されていると応募意欲が高まるかと聞いたところ、「応募意欲が高まる(とても+他の条件によるが)」が74.3%となり、前年と同様の傾向が見られた。【図8】

また、「入社後の『仕事内容が変わる異動』に関する現在の考え」を聞いたところ、「自分の希望が叶えられるのであれば異動があっても良い(社内公募制等)」が最多で42.1%(対前年比2.5pt減)で、他の項目においても前年の同様の傾向となった。【図9】

【図8】 応募時に「最初に配属される職種(仕事内容)」が限定されていると、応募意欲が高まるか



【図9】 入社後の「仕事内容が変わる異動」について、現在の考えに最も近いもの



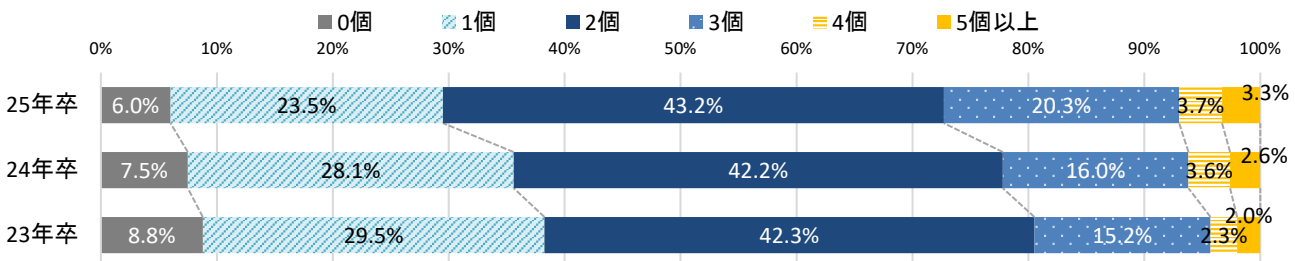
■ガクチカとして話せるエピソードの数は「2個」が最多で43.2%、エピソードの数は前年よりも増加傾向

ガクチカ(学生時代に力を入れて取り組んだこと)として話せるエピソードが現時点でどれくらいあるかを聞いたところ、「2個」が最多で43.2%(対前年比1.0pt増)で、次いで「1個」が23.5%(対前年比4.6pt減)だった。全体的な傾向は前年、前前年と同様だが、「3個以上(3個+4個+5個以上の合算)」が27.3%(対前年比5.1pt増)となっており、直近3か年では最もガクチカのエピソード数が多くなった。【図10】

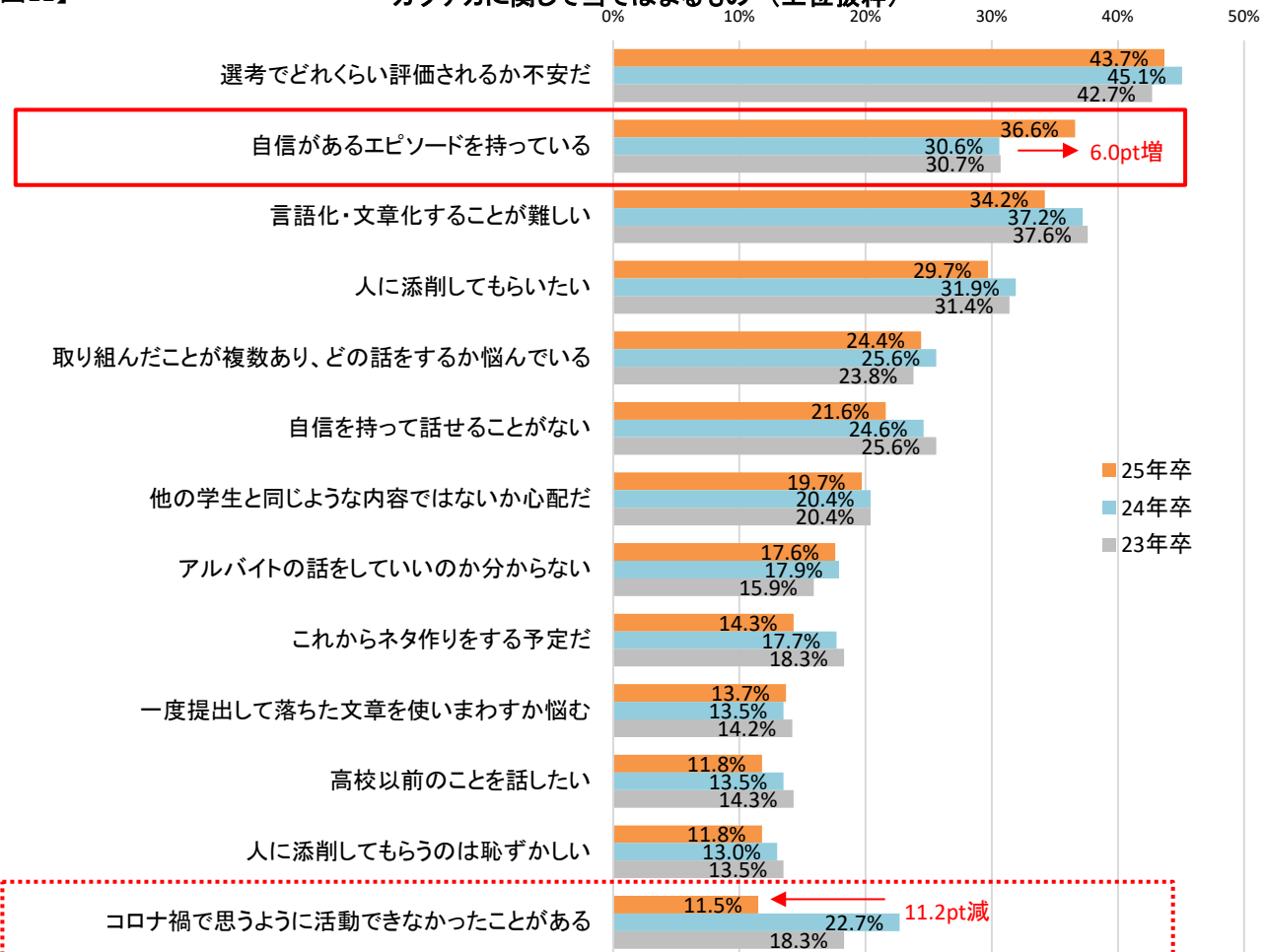
ガクチカについて現在の状況や気持ちを複数回答で選択してもらったところ、「選考でどれくらい評価されるか不安(43.7%)」が最多であることは直近3か年で比較しても同じ傾向であったが、「自信があるエピソードを持っている」が36.6%で、前年から6.0pt増加していた。また、「コロナ禍で思うように活動できなかったことがある」については前年から11.2pt減と大きく減少していた。【図11】

24年卒学生は入学当初からコロナ禍で過ごしたこともあり、大学生活においてもその影響が大きかったと言える。しかし、25年卒学生においては、その影響が緩和されていることが示唆される結果となった。25年卒学生においても、入学当初からコロナ禍であったが、大学の授業を始め、社会全体がオンラインツールの活用などを含めたウィズコロナの状況に移行しつつあったことや、大学2年生の後半から3年生になる頃(学部生の場合)には、行動制限が解除されつつあったことなどが良い影響を及ぼしたと推察される。

【図10】 ガクチカ(学生時代に力を入れて取り組んだこと)として話せるエピソードは現時点でいくつあるか



【図11】 ガクチカに関して当てはまるもの(上位抜粋)



■一番自己アピールができると思う選考方法は「個人面接(対面)」が最多で33.1%

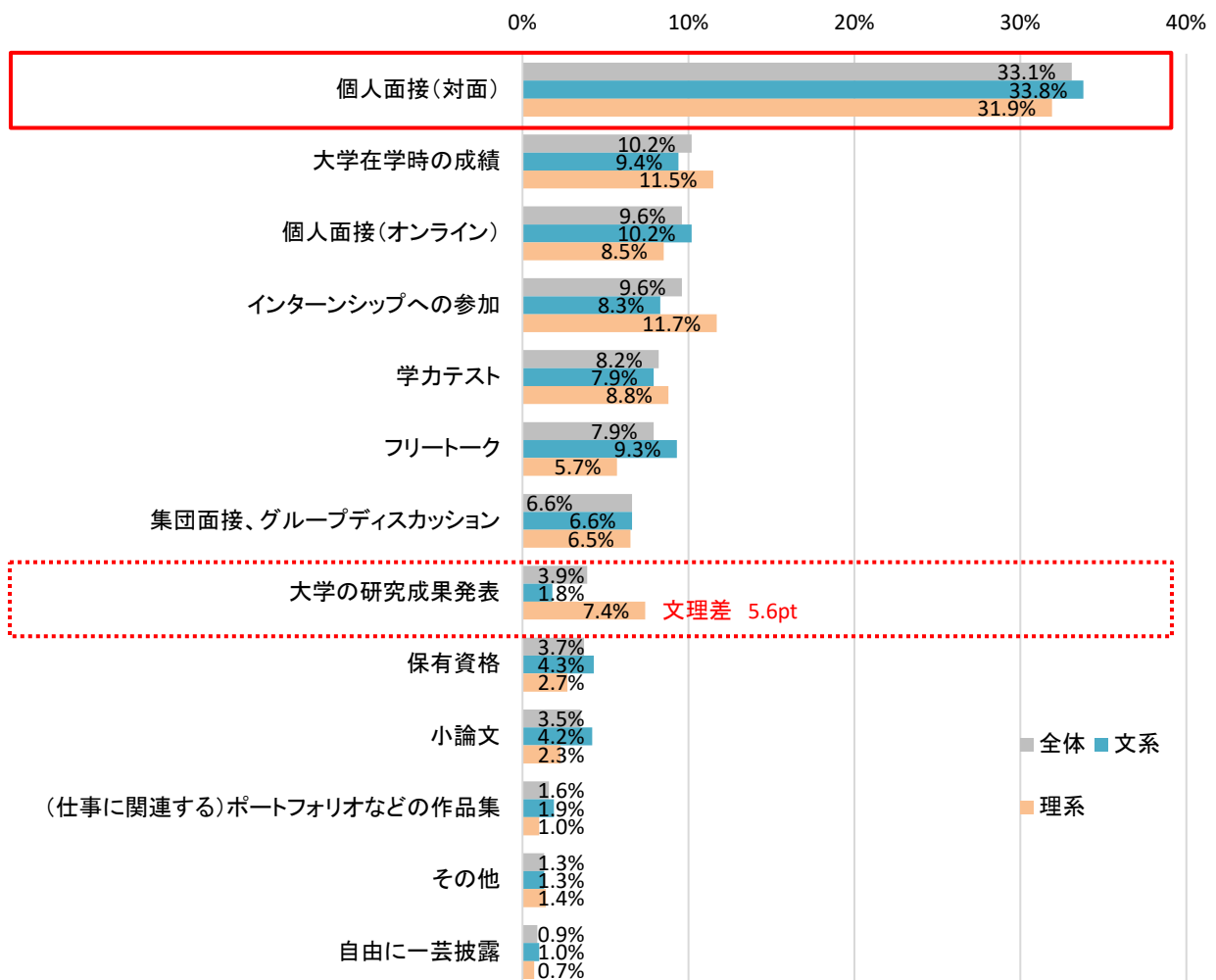
自由に選考方法を選べるとしたら自己アピールが最もできると思われる選考方法の形式について聞いたところ、「個人面接(対面)」が最多だった。全体で33.1%であり、文系でも33.8%、理系でも31.9%でどちらの領域でも最多だった。文理別で差が最も大きかったのは「大学の研究成果発表」で、文系では1.8%だったが、理系では7.4%で5.6pt差があった。【図12】

それぞれの選択理由について自由回答で聞いたところ、「個人面接(対面)」を選んだ理由としては、「非対面では感じられない自分の雰囲気や仕事に対する熱意を伝えることができる」といった回答が目立った。また、理系学生で特に高かった「大学の研究成果発表」では学会等でのプレゼン経験や、専門性の合致などが活かせるという意見があった。【表2】

また、25年卒から定義改正があり、「インターンシップ参加」については参加時の情報も採用選考に利用できると明記されたが、この項目については「(面接という限られた時間だけでなく)時間をかけたコミュニケーションのなかで評価されたい」というような意見が見られた。また、「小論文」や「大学在学時の成績」「保有資格」といったコミュニケーションを必要としない項目を選んだ人は「これまでコツコツと努力してきた姿勢を評価してほしい」という意見や、「文章のほうが自分を表現しやすい」という意見が見られた。

【図12】

自由に選考方法を選べるとしたらどのような形式が一番自己アピールできると考えるか



【表2】○「個人面接(対面)」と回答した人 ★回答者が文理ともに最も多かった項目

属性	コメント
理系男子	大学院の生活では、日々の研究成果発表や学会発表をこなし、それぞれで研究室のメンバーや助教、教授などから様々な指摘、質問を受けそれに対応する経験を多数積んでいる。特に、教授からは論理性があるかどうかについて非常に厳しく追及されるため、面接などで受けた質問について筋道たてて回答する力にはとても自信があるため。
理系女子	実際に会って話をするので、 非対面では感じられない自分の雰囲気や仕事に対する熱意を伝えることができる ためです。私は就職活動をしていく中で、オンラインよりも対面の実際に社員さんにお会いできる機会の方がよりその企業の特長を掴むことができ、自分が働く姿をリアルに想像することができました。そのため選考の際にも、直接強みや熱意をアピールすることで、私の特長を感じてもらえるのではないかと考えています。
文系女子	まずフリートークよりも 面接の方がある程度質問されることの予測がつき、受け答えを考えることができる ため、緊張してしまっても自分の頭の中で話したい内容がきちんと整理されていればそれなりに受け答えをすることができる。また個人面接では他の参加者と自分を比べ自信をなくす可能性がなく、直接会場に足を運ぶことで適度な緊張感ももつことができ、選択肢のなかで自分の考えをいちばんよく伝えることができると考えたから。
文系男子	私は企業で最も求められる能力は、コミュニケーション能力だと考える。たとえ、資格や学力、学歴があったとしても会社に適応していくためにはコミュニケーション能力が必要である。その中でも対面による個人面接は、メラビアン ^① の法則があるように自分の思いが直接伝えられるので最も自己PRができると考える。

○「学校の研究成果発表」と回答した人の理由 ★理系の回答が多かった(文理差の大きい)項目

属性	コメント
理系男子	博士まで進み、研究内容もさることながら研究を通して学んだことが多くあり、分野横断的に活躍できることを示しやすい。また現在世界的に製薬企業が力をいれている癌領域を専門としているため、専門性の合致も期待している。
理系女子	実際に自分の研究室以外の、研究分野が同じでない人などに向けて学会でのポスターセッションや、大学院入試でプレゼンなどを自分の研究についてしたことがあるため。

○「インターンシップへの参加」と回答した人

属性	コメント
理系男子	2、30分の面接ではESを軸に話を深掘りして対話することが大半だと思うが、その数十分では学生の人となりアピールすることも、会社目線として見極めることも難しいと思う。それに対し、数日間の対面インターンシップをいくつか経験した現在、そのような対面のイベントでは数時間アピールすることができ、かつ素の状態をみて判断してもらえると感じたから。
理系女子	インターンシップで直接お話する機会を貰えることで自分の雰囲気や人柄を少しでも知ってもらえきっかけになり、書類審査があるところも多いため、どういことをしていたかを説明すると理解して貰える。また、面接よりも気楽に話す事が出来るため。
文系女子	面接といったかきこまった形式で話すことは、緊張しい自分の性格から苦手であり、ありのままを言葉で伝えることは難しいため。インターンシップという。一日から数日かけて自分を見てもらう方が、ありのままの自分を見てもらえる気がするから。
文系男子	インターンシップの取り組む姿勢で評価してもらえたら1番自分のことを良く見せることができると感じるため。

※コミュニケーションを必要としない項目を選択した理由

○「小論文」と回答した人

属性	コメント
理系女子	理系の中では文章作成が得意な方だと感じているので、自分のやってきたことや成果を文章で伝えたい。また、文章で熱意も伝わると考えているため。
文系女子	面接等人前で話すことが苦手なプレッシャーが大きいから。本番で話がうまくまとまらないなどスムーズに話せる自信がないから。圧迫面接など面接官の対応について良い話を聞かない企業も多いから。文章であれば時間をかけて作成し添削を繰り返すことで話がまとまり伝わりやすくなるから。
文系男子	中学生、高校生時代からも文章を書くことは得意で、大学に入ってから小論文を書く授業があり、その能力をより伸ばすことが出来たから。

○「大学在学時の成績」と回答した人

属性	コメント
理系男子	面接など自分を表現することは緊張などによって伝えきれないため、既に存在している実力を示した方が伝わりやすいから。また、成績証明だけならば、在学中も成績評価が目標となり、学習意欲向上が望めるから。
理系女子	どちらかというと緊張して力を十分に発揮できない可能性のあるその場の面接やテストよりも、日頃の努力を評価してもらった方が自分にとってはプラスの評価を得られそうだと考えたため。
文系女子	学校の成績からは、その人がそれまでこつこつと積み上げてきた努力や学業への取り組み方が分かるから。面接等は時間が限られていたり、緊張感もあるため、本当の自分を企業側に十分に伝えられないことが多いと思う。

○「保有資格」と回答した人

属性	コメント
理系男子	資格等は、例え受検票が届いてから対策をして間に合うものであったとしても、 客観的な事実としてわかりやすくかつ短く自身のヒストリーを伝えられる から。また、難易度の高いものであれば、どのようなロードマップを描いて取得したか相手に興味関心を抱いてもらえる可能性が高いため。
文系男子	面接や学力テストなどもいいが、資格となると本番で失敗することはないし、 自分の実力をスコアとして相手に証明できる から。インターンシップへの参加もありだが自分の実力を知ってもらうため、ある程度の証明書は必要だと考えてこの結果になりました。

調査概要

■回答者データ

文理男女

全体	文系	理系	文系男子	文系女子	理系男子	理系女子
2,055	1,133	922	343	790	444	478

理系系統別分類

理系全体	大学	大学院	機電系	情報系	土木・建築系	化学系	薬学系	その他理系
922	512	410	164	162	92	124	142	238

現住所エリア

全体	北海道	東北	関東	甲信越	東海	北陸	関西	中国	四国	九州
2,055	62	107	841	49	229	53	431	111	43	124

※全体には海外含む

■設問項目

回答形式: 単一回答(SA)、複数回答(MA)、自由記述(FA)

- (1) これまで何社のインターンシップ・仕事体験に応募や申し込みをしましたか。(SA) P.11
- (2) これまで何社のインターンシップ・仕事体験に参加をしましたか。(SA) P.11
- (3) 【参加経験のある方に質問】インターンシップ・仕事体験に初めて参加したのはいつですか。(SA) P.11
- (4) 今月行ったことについて、実際に活動した項目をすべて選んでください。(MA) P.12
- (5) 今月何社のインターンシップ・仕事体験に応募や申し込みをしましたか。(SA) P.12
- (6) 今月インターンシップ・仕事体験の選考を受けましたか。当てはまるものをすべて選んでください。(MA) P.13
- (7) 今月何社のインターンシップ・仕事体験に参加しましたか。(SA) P.13
- (8) 【今月参加した方に質問】今月インターンシップ・仕事体験に参加した企業の業種を選んでください。(MA) P.14
- (9) 【今月参加した方に質問】今月インターンシップ・仕事体験に参加した企業の従業員規模を選んでください。(MA) P.15
- (10) 今月インターンシップ・仕事体験やオープン・カンパニー、キャリア教育に参加しましたか。参加したプログラムの種類を全てお選びください。(MA) P.15
- (11) 【今月参加した方に質問】どのような内容のプログラムに参加しましたか。(MA/オープン・カンパニーは含まない) P.15
- (12) 【今月参加した方に質問】インターンシップ・仕事体験に参加して得られたと思うことは何ですか。(MA) P.15
- (13) 就職活動を経て、新卒で入社する会社で何年ぐらい働きたいですか。(SA) P.15
- (14) 社会人になったらどのように働いていきたいですか。(40代くらいまでのキャリアとして)現時点での希望で一番近い考えを選択してください。(SA) P.16
- (15) 前問の選択肢を選んだ理由について教えてください。(FA) P.16
- (16) 「ファーストキャリアで人生の〇割が決まる」この〇に入る数字を主観で選んでください。(SA) P.17
- (17) 応募時に「最初の勤務地」が限定されていると、応募意欲が高まると思いますか。(もともと拠点が1か所しかない場合も含む)(SA) P.18
- (18) 入社後の転勤(働く場所が変わること)について、現在の考えに最も近いものを選んでください。(SA) P.18
- (19) 応募時に「最初に配属される職種(仕事内容)」が限定されていると、応募意欲が高まると思いますか。(SA) P.18
- (20) 入社後の「仕事内容が変わる異動」について、現在の考えに最も近いものを選んでください。(SA) P.18
- (21) ガクチカ(=学生時代に力を入れて取り組んだこと)として話せるエピソードは現時点でいくつありますか。(SA) P.18
- (22) あなたのガクチカに関して当てはまるものをすべて選んでください。(MA) P.18
- (23) 自由に選考方法を選べるとしたらどのような形式が一番自己アピールできると考えますか?(SA) P.19
- (24) 前問の選択肢を選んだ理由について教えてください。(FA) P.19
- (25) インターンシップ以外で、OB・OG訪問など社会人から話を聞く機会への興味について、当てはまるものを選んでください。(SA) P.21
- (26) OB・OG訪問などで社会人から聞きたい話や受けたい支援をすべて選んでください。(MA) P.21
- (27) OB・OGを探る際どのようにして探そうと思いますか。当てはまるものをすべて選んでください。(MA) P.21
- (28) 現在の就活準備レベルはどれくらいだと思いますか。自身に1番近いものを選んでください。(SA) P.21
- (29) 就職活動の方向性として、現在の状況として当てはまるものを選んでください。(SA) P.21

※理系系統別はP.22～29

※10エリア別はP.30～35

(1) これまで何社のインターンシップ・仕事体験に応募や申し込みをしましたか。(SA)

	全体	文系	理系	文系男子	文系女子	理系男子	理系女子	24年卒・同月	25年卒・前月
回答数	2,055	1,133	922	343	790	444	478	2,767	2,067
1社	7.1%	7.8%	6.0%	9.3%	6.2%	7.0%	4.2%	8.1%	7.1%
2社	7.8%	8.0%	7.5%	7.9%	8.2%	8.6%	5.6%	9.2%	7.0%
3社	9.0%	8.3%	10.2%	9.6%	7.0%	10.6%	9.6%	9.4%	8.9%
4社	6.3%	5.2%	8.0%	5.2%	5.2%	7.7%	8.6%	7.5%	6.1%
5社	10.3%	9.4%	11.7%	9.3%	9.5%	11.3%	12.6%	5.3%	9.7%
6社	5.2%	5.0%	5.6%	4.4%	5.7%	5.4%	5.9%	11.3%	6.8%
7社	5.6%	5.0%	6.6%	5.2%	4.7%	7.0%	5.9%	5.1%	5.3%
8社	4.5%	4.1%	5.1%	4.1%	4.2%	5.9%	3.8%	4.8%	4.2%
9社	1.5%	1.1%	2.1%	0.6%	1.6%	2.0%	2.1%	1.9%	2.0%
10社	9.7%	9.6%	9.8%	8.7%	10.5%	9.2%	10.9%	8.5%	9.5%
11社	1.5%	1.3%	1.8%	1.2%	1.5%	2.0%	1.3%	1.4%	1.5%
12社	1.7%	1.9%	1.4%	1.7%	2.0%	1.6%	1.0%	2.1%	1.9%
13社	0.7%	0.8%	0.5%	0.9%	0.6%	0.2%	1.0%	1.3%	1.4%
14社	0.8%	0.5%	1.3%	0.6%	0.5%	1.8%	0.4%	0.5%	1.2%
15社	4.5%	4.7%	4.1%	3.8%	5.6%	3.6%	5.0%	2.9%	3.9%
16社	1.1%	1.4%	0.7%	0.9%	1.9%	0.5%	1.3%	1.1%	0.7%
17社	0.6%	0.7%	0.5%	0.6%	0.8%	0.5%	0.6%	0.3%	0.9%
18社	1.0%	1.0%	1.0%	1.2%	0.9%	0.7%	1.5%	0.5%	0.5%
19社	0.2%	0.2%	0.3%	0.3%	0.1%	0.2%	0.4%	0.1%	0.1%
20社以上	14.7%	17.4%	10.2%	16.6%	18.2%	7.9%	14.4%	9.8%	13.7%
応募や申し込みをしていない(0社)	6.1%	6.5%	5.6%	7.9%	5.1%	6.5%	4.0%	9.1%	7.7%
応募・申し込み経験ありの割合	93.9%	93.5%	94.4%	92.1%	94.9%	93.5%	96.0%	90.9%	92.3%
今月までのインターンシップ応募社数(平均) ※0社除く	8.8	9.2	8.2	8.7	9.5	7.4	8.9	7.7	8.6

(2) これまで何社のインターンシップ・仕事体験に参加をしましたか。(SA)

	全体	文系	理系	文系男子	文系女子	理系男子	理系女子	24年卒・同月	25年卒・前月
回答数	2,055	1,133	922	343	790	444	478	2,767	2,067
1社	12.1%	11.6%	12.9%	12.2%	11.0%	14.2%	10.5%	13.9%	12.3%
2社	11.5%	10.7%	12.7%	10.2%	11.3%	12.8%	12.3%	11.8%	10.5%
3社	11.7%	10.8%	13.0%	11.7%	10.0%	13.5%	12.1%	10.6%	11.5%
4社	8.7%	7.1%	11.2%	6.4%	7.8%	13.1%	7.7%	9.0%	8.4%
5社	9.0%	8.7%	9.6%	8.2%	9.2%	8.6%	11.5%	7.5%	9.0%
6社	5.7%	4.9%	6.9%	5.8%	3.9%	6.3%	7.9%	7.2%	6.4%
7社	3.9%	2.8%	5.6%	2.0%	3.5%	6.8%	3.6%	3.7%	4.8%
8社	3.2%	3.4%	2.7%	2.3%	4.6%	2.5%	3.1%	3.7%	3.7%
9社	2.0%	2.2%	1.7%	2.3%	2.0%	2.0%	1.0%	1.3%	1.6%
10社	5.9%	6.4%	5.2%	5.8%	7.0%	3.6%	8.2%	14.1%	5.1%
11社	1.4%	1.6%	1.2%	1.5%	1.6%	0.7%	2.1%	データなし	1.2%
12社	1.2%	1.2%	1.3%	0.3%	2.0%	0.7%	2.3%		1.4%
13社	1.2%	1.6%	0.7%	1.5%	1.6%	0.7%	0.8%		0.9%
14社	0.9%	1.1%	0.4%	0.6%	1.6%	0.2%	0.8%		1.0%
15社	2.7%	3.5%	1.4%	3.5%	3.5%	0.9%	2.3%		2.1%
16社	0.7%	0.7%	0.6%	0.3%	1.1%	0.5%	0.8%		0.6%
17社	0.2%	0.4%	-	0.3%	0.5%	-	-		0.2%
18社	0.5%	0.8%	0.1%	1.2%	0.4%	-	0.4%		0.4%
19社	-	-	-	-	-	-	-		-
20社以上	5.1%	6.9%	2.3%	7.6%	6.2%	1.8%	3.1%		3.6%
これまで参加したことがない(0社)	12.4%	13.6%	10.5%	16.3%	10.9%	11.3%	9.2%	17.2%	15.3%
参加経験ありの割合	87.6%	86.4%	89.5%	83.7%	89.1%	88.7%	90.8%	82.8%	84.7%
平均参加社数 ※0社除く	6.2	6.8	5.4	6.7	6.9	4.7	6.0	5.5	5.8

(3) 【参加経験のある方に質問】インターンシップ・仕事体験に初めて参加したのはいつですか。(SA)

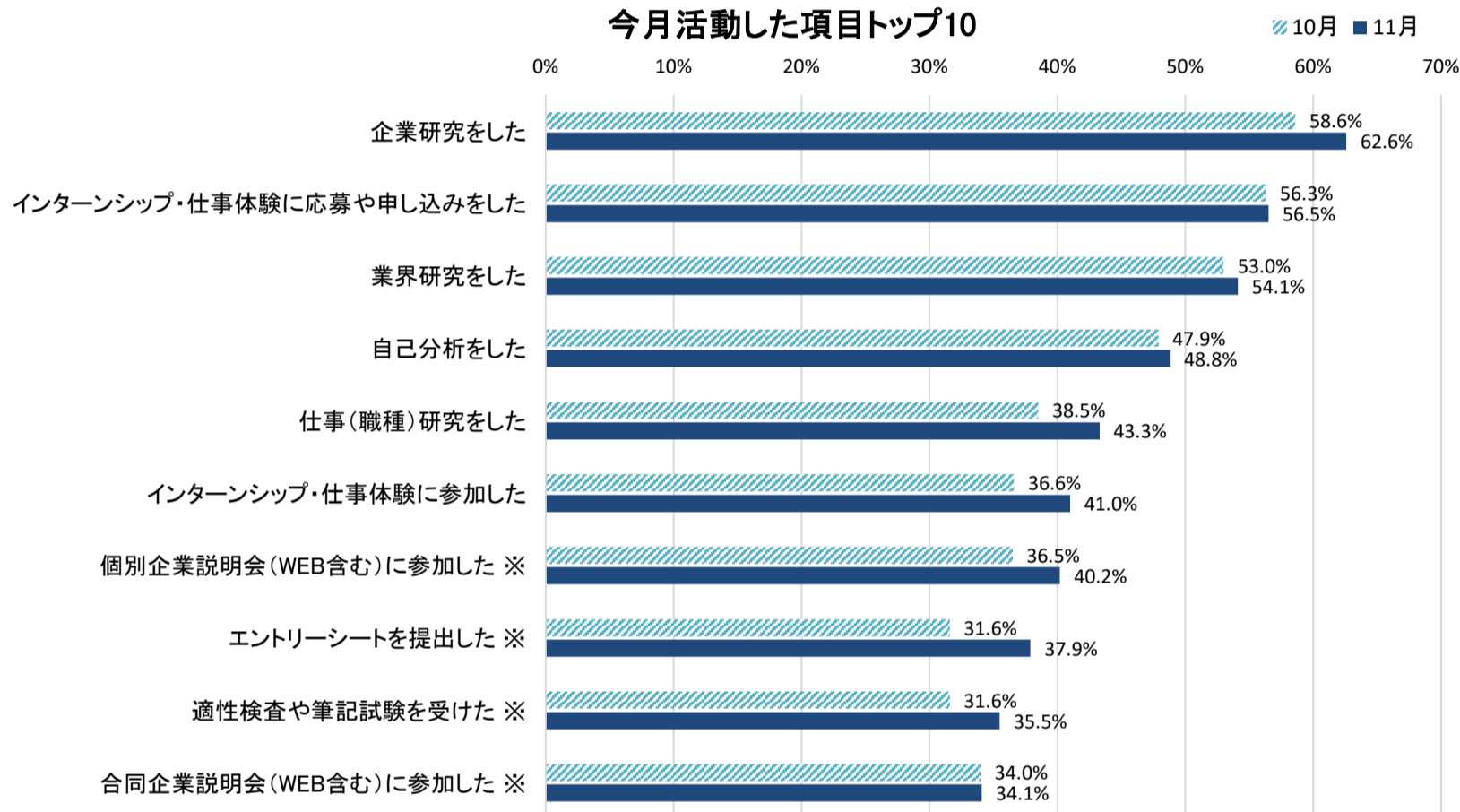
	全体	文系	理系	文系男子	文系女子	理系男子	理系女子	24年卒・同月	25年卒・前月
回答数	1,797	973	824	281	692	391	433	2,282	1,753
2023年3月以前	8.6%	9.3%	7.4%	7.8%	10.7%	6.1%	9.7%	7.4%	8.8%
2023年4月	2.0%	2.3%	1.4%	3.6%	1.2%	1.0%	2.1%	1.1%	2.0%
2023年5月	3.4%	3.7%	3.0%	1.8%	5.5%	2.6%	3.7%	3.3%	5.1%
2023年6月	15.1%	17.9%	10.7%	19.2%	16.6%	9.2%	13.4%	13.5%	14.7%
2023年7月	19.6%	20.0%	18.9%	18.1%	21.8%	17.4%	21.5%	20.8%	22.4%
2023年8月	33.2%	29.2%	39.3%	31.3%	27.2%	43.5%	32.1%	30.2%	33.5%
2023年9月	8.2%	7.4%	9.4%	6.0%	8.7%	10.5%	7.4%	10.4%	8.6%
2023年10月	3.9%	3.4%	4.5%	3.6%	3.3%	5.1%	3.5%	5.9%	4.9%
2023年11月	6.2%	6.7%	5.4%	8.5%	5.1%	4.6%	6.7%	7.3%	データなし

(4) 今月行ったことについて、実際に活動した項目をすべて選んでください。(MA)

	全体	文系	理系	文系男子	文系女子	理系男子	理系女子	24年卒・同月	25年卒・前月
回答数	2,055	1,133	922	343	790	444	478	2,767	2,067
業界研究をした	54.1%	55.5%	51.8%	59.2%	51.8%	54.7%	46.7%	53.0%	53.0%
企業研究をした	62.6%	62.8%	62.2%	63.8%	61.6%	62.2%	62.3%	57.8%	58.6%
仕事(職種)研究をした	43.3%	44.4%	41.5%	46.4%	42.4%	40.5%	43.3%	37.3%	38.5%
自己分析をした	48.8%	51.7%	44.2%	49.3%	54.1%	44.1%	44.4%	47.8%	47.9%
OB・OG、社会人の話を聞いた	22.0%	21.2%	23.3%	19.8%	22.7%	21.4%	26.8%	19.1%	19.3%
大学のキャリアセンターに相談した	20.5%	23.5%	15.6%	20.4%	26.7%	13.1%	20.1%	20.0%	18.2%
大学主催のガイダンスに出席した	23.9%	25.6%	21.3%	23.9%	27.2%	18.9%	25.5%	24.6%	24.7%
インターンシップ・仕事体験に応募や申し込みをした	56.5%	58.7%	52.9%	54.5%	62.9%	48.9%	60.0%	53.7%	56.3%
個別企業説明会(WEB含む)に参加した ※	40.2%	40.2%	40.2%	35.6%	44.9%	37.4%	45.2%	29.8%	36.5%
合同企業説明会(WEB含む)に参加した ※	34.1%	34.3%	33.6%	31.2%	37.5%	32.7%	35.4%	33.1%	34.0%
エントリーシートを取り寄せた ※	6.2%	6.7%	5.5%	5.8%	7.6%	5.2%	6.1%	5.3%	4.6%
エントリーシートを提出した ※	37.9%	37.1%	39.3%	36.4%	37.7%	37.8%	42.1%	27.7%	31.6%
エントリーシートが通過した ※	25.2%	24.9%	25.7%	26.2%	23.5%	23.9%	28.9%	16.8%	18.9%
適性検査や筆記試験を受けた ※	35.5%	34.8%	36.6%	34.1%	35.4%	35.6%	38.5%	24.7%	31.6%
面接を受けた(WEB含む) ※	26.1%	27.8%	23.5%	27.4%	28.1%	23.2%	24.1%	16.2%	17.5%
インターンシップ・仕事体験に参加した	41.0%	44.4%	35.5%	40.8%	48.0%	29.7%	46.0%	34.3%	36.6%
リクルーターと会った(WEB含む)	10.6%	9.8%	11.8%	7.3%	12.4%	9.5%	16.1%	7.4%	10.0%
面接以外で人事担当者と会った(WEB含む)	17.0%	17.4%	16.4%	16.0%	18.9%	14.9%	19.0%	12.3%	14.2%
上記に当てはまるものはない	3.5%	4.0%	2.6%	4.4%	3.5%	2.9%	2.1%	5.0%	4.8%

※ インターンシップ・仕事体験に関するものに限る

今月活動した項目トップ10



※ インターンシップ・仕事体験に関するものに限る

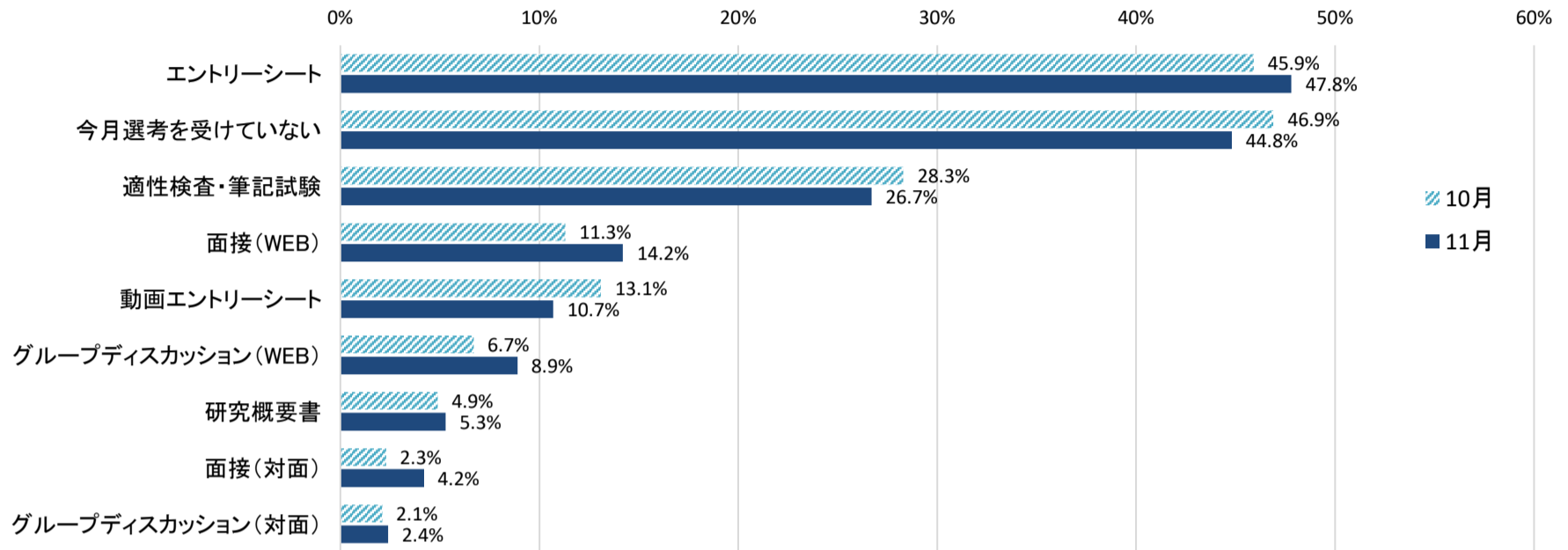
(5) 今月何社のインターンシップ・仕事体験に応募や申し込みをしましたか。(SA)

	全体	文系	理系	文系男子	文系女子	理系男子	理系女子	24年卒・同月	25年卒・前月
回答数	2,055	1,133	922	343	790	444	478	2,767	2,067
1社	17.8%	17.1%	18.9%	18.7%	15.4%	19.1%	18.4%	18.0%	16.2%
2社	16.5%	14.3%	20.0%	10.5%	18.1%	21.6%	17.2%	19.7%	17.8%
3社	16.5%	16.1%	17.2%	16.0%	16.2%	16.0%	19.2%	16.2%	15.7%
4社	8.2%	9.1%	6.6%	7.0%	11.3%	6.1%	7.5%	8.3%	7.5%
5社	9.6%	11.5%	6.5%	14.9%	8.1%	5.0%	9.2%	6.5%	7.3%
6社	2.9%	3.8%	1.6%	3.2%	4.3%	0.7%	3.3%	2.9%	3.0%
7社	1.5%	1.5%	1.4%	1.5%	1.5%	1.4%	1.5%	1.7%	2.1%
8社	1.0%	0.8%	1.3%	0.9%	0.8%	0.7%	2.3%	0.9%	1.1%
9社	0.9%	1.0%	0.7%	1.5%	0.6%	0.9%	0.2%	0.8%	0.4%
10社	2.4%	2.9%	1.5%	3.2%	2.7%	1.6%	1.3%	2.7%	2.7%
11社	0.3%	0.4%	-	0.6%	0.3%	-	-		0.1%
12社	0.1%	0.2%	0.1%	-	0.4%	-	0.2%		0.1%
13社	0.1%	0.1%	-	-	0.3%	-	-		0.1%
14社	0.1%	0.1%	0.1%	-	0.1%	-	0.2%		0.1%
15社	0.2%	0.3%	0.1%	-	0.5%	-	0.2%		0.1%
16社	-	-	-	-	-	-	-		0.1%
17社	-	-	-	-	-	-	-		0.1%
18社	-	-	-	-	-	-	-		-
19社	-	-	-	-	-	-	-		-
20社以上	0.4%	0.6%	0.1%	0.6%	0.6%	-	0.4%		0.4%
今月応募や申し込みをしていない(0社)	21.7%	20.2%	24.1%	21.6%	18.9%	27.0%	18.8%	22.2%	25.2%
今月応募や申し込みをした	78.3%	79.8%	75.9%	78.4%	81.1%	73.0%	81.2%	77.8%	74.8%
今月の平均応募社数 ※0社除く	3.4	3.6	3.1	3.7	3.6	2.8	3.3	3.2	3.3

(6) 今月インターンシップ・仕事体験の選考を受けましたか。当てはまるものをすべて選んでください。(MA)

	全体	文系	理系	文系男子	文系女子	理系男子	理系女子	24年卒・同月	25年卒・前月
回答数	2,055	1,133	922	343	790	444	478	2,767	2,067
エントリーシート	47.8%	46.8%	49.5%	46.9%	46.6%	50.5%	47.9%	45.7%	45.9%
作品などのポートフォリオ	1.5%	1.5%	1.5%	2.0%	1.0%	1.4%	1.9%	2.0%	1.6%
研究概要書	5.3%	1.5%	11.3%	2.3%	0.6%	11.9%	10.3%	5.4%	4.9%
動画エントリーシート	10.7%	9.7%	12.1%	10.5%	9.0%	9.0%	17.8%	9.8%	13.1%
適性検査・筆記試験	26.7%	25.5%	28.5%	25.7%	25.4%	27.0%	31.2%	21.7%	28.3%
グループディスカッション(対面)	2.4%	3.0%	1.5%	4.1%	1.9%	1.6%	1.5%	3.1%	2.1%
グループディスカッション(WEB)	8.9%	8.4%	9.7%	9.6%	7.2%	9.7%	9.8%	6.4%	6.7%
面接(対面)	4.2%	4.5%	3.6%	5.2%	3.8%	4.5%	1.9%	2.7%	2.3%
面接(WEB)	14.2%	14.1%	14.2%	14.9%	13.4%	14.6%	13.4%	9.4%	11.3%
今月選考を受けていない	44.8%	44.8%	44.7%	44.3%	45.3%	44.4%	45.2%	47.4%	46.9%
今月選考を受けた	55.2%	55.2%	55.3%	55.7%	54.7%	55.6%	54.8%	52.6%	53.1%

今月受けたインターンシップ・仕事体験の選考



(7) 今月何社のインターンシップ・仕事体験に参加しましたか。(SA)

	全体	文系	理系	文系男子	文系女子	理系男子	理系女子	24年卒・同月	25年卒・前月
回答数	2,055	1,133	922	343	790	444	478	2,767	2,067
1社	21.2%	21.2%	21.3%	20.1%	22.3%	20.3%	23.2%	21.8%	22.5%
2社	15.7%	15.3%	16.3%	14.3%	16.3%	14.4%	19.7%	15.2%	12.9%
3社	9.8%	11.2%	7.6%	12.2%	10.1%	6.1%	10.3%	7.1%	7.2%
4社	4.1%	5.3%	2.2%	7.0%	3.7%	1.6%	3.3%	3.9%	3.4%
5社	3.2%	3.9%	2.0%	4.1%	3.7%	1.4%	3.1%	2.5%	2.4%
6社	0.9%	1.3%	0.2%	0.6%	2.0%	-	0.6%	1.3%	0.4%
7社	0.9%	1.0%	0.9%	1.5%	0.5%	0.7%	1.3%	0.5%	0.3%
8社	0.5%	0.6%	0.2%	0.6%	0.6%	0.2%	0.2%	0.5%	0.2%
9社	0.1%	0.1%	0.1%	-	0.1%	-	0.2%	0.3%	0.1%
10社以上	0.5%	0.8%	0.1%	0.9%	0.6%	-	0.4%	0.5%	0.4%
今月参加していない(0社)	43.1%	39.4%	49.1%	38.8%	40.0%	55.4%	37.7%	46.3%	50.1%
今月インターンシップ・仕事体験に参加した割合	56.9%	60.6%	50.9%	61.2%	60.0%	44.6%	62.3%	53.7%	49.9%
今月の平均参加社数 ※0社除く	2.4	2.5	2.2	2.6	2.4	2.0	2.3	2.3	2.1

(8) 【今月参加した方に質問】今月インターンシップ・仕事体験に参加した企業の業種を選んでください。(MA)

上位3項目に着色	全体	文系	理系	文系男子	文系女子	理系男子	理系女子	24年卒・同月	25年卒・前月
回答数	1,164	673	491	207	466	196	295	1,474	1,008
建設・設備工事	5.5%	4.5%	7.4%	4.8%	4.1%	9.2%	5.1%	8.6%	6.4%
住宅・インテリア	7.7%	9.1%	5.1%	10.1%	7.9%	5.1%	5.1%	9.7%	7.4%
食品・農林・水産	13.8%	15.1%	11.3%	15.5%	14.8%	8.7%	14.6%	14.6%	11.5%
アパレル・服飾関連	3.3%	4.7%	0.6%	5.3%	4.1%	1.0%	-	3.9%	2.9%
繊維・化学・ゴム・ガラス・セラミック	5.6%	3.6%	9.4%	4.3%	2.8%	10.2%	8.5%	5.2%	6.6%
薬品・化粧品	7.8%	3.8%	15.7%	2.4%	5.2%	11.2%	21.4%	5.6%	8.8%
鉄鋼・金属・鉱業	3.2%	3.2%	3.0%	3.9%	2.6%	4.6%	1.0%	1.8%	2.1%
機械・プラント	5.7%	3.3%	10.4%	4.3%	2.1%	15.3%	4.1%	5.0%	5.3%
電子・電気機器	4.2%	2.9%	6.7%	3.4%	2.4%	9.2%	3.4%	4.8%	5.5%
自動車・輸送用機器	6.4%	6.1%	7.1%	7.2%	4.9%	11.2%	1.7%	5.5%	4.6%
精密・医療機器	2.3%	1.1%	4.5%	1.0%	1.3%	4.6%	4.4%	2.5%	3.0%
印刷・事務機器・日用品	2.9%	3.1%	2.6%	1.9%	4.3%	2.0%	3.4%	3.3%	2.4%
スポーツ・玩具・ゲーム製品	4.5%	5.6%	2.3%	8.2%	3.0%	3.6%	0.7%	1.9%	2.7%
その他メーカー	2.4%	2.8%	1.6%	2.4%	3.2%	1.5%	1.7%	2.7%	2.5%
総合商社	2.7%	3.9%	0.4%	3.9%	3.9%	-	1.0%	3.0%	1.9%
専門商社	5.1%	7.2%	1.2%	7.7%	6.7%	0.5%	2.0%	4.5%	4.5%
百貨店・スーパー・コンビニ	3.5%	5.0%	0.7%	4.8%	5.2%	0.5%	1.0%	4.2%	3.6%
専門店	1.7%	2.2%	0.6%	1.9%	2.6%	0.5%	0.7%	1.7%	1.6%
銀行・証券	7.8%	11.0%	1.6%	12.6%	9.4%	1.5%	1.7%	6.7%	7.1%
クレジット・信販・リース・その他金融	4.3%	6.0%	1.0%	6.3%	5.8%	1.0%	1.0%	3.1%	6.2%
生保・損保	2.6%	3.7%	0.6%	2.9%	4.5%	1.0%	-	3.8%	3.4%
放送・新聞・出版	2.0%	2.7%	0.6%	1.9%	3.4%	0.5%	0.7%	3.0%	3.5%
広告・芸能	3.5%	5.0%	0.6%	3.9%	6.2%	-	1.4%	4.2%	3.3%
ソフトウェア・情報処理・ネット関連	12.2%	12.6%	11.5%	14.0%	11.2%	13.8%	8.5%	11.1%	13.3%
ゲームソフト	1.0%	1.3%	0.4%	2.4%	0.2%	0.5%	0.3%	0.4%	1.0%
通信	3.0%	3.5%	2.2%	4.3%	2.6%	2.6%	1.7%	2.0%	3.1%
鉄道・航空	4.4%	4.7%	3.8%	4.3%	5.2%	5.6%	1.4%	3.4%	2.7%
陸運・海運・物流	3.7%	4.6%	2.0%	4.8%	4.3%	3.1%	0.7%	3.6%	3.9%
電力・ガス・エネルギー	3.5%	3.0%	4.5%	3.4%	2.6%	5.6%	3.1%	2.9%	3.4%
不動産	3.8%	5.5%	0.7%	5.8%	5.2%	0.5%	1.0%	4.1%	4.2%
給食・フードサービス	1.1%	0.9%	1.6%	0.5%	1.3%	0.5%	3.1%	1.4%	0.9%
ホテル・旅行	5.5%	8.1%	0.4%	7.2%	9.0%	0.5%	0.3%	4.7%	4.2%
医療・調剤薬局	5.8%	1.7%	13.7%	1.0%	2.4%	6.6%	22.7%	6.8%	5.5%
介護・福祉サービス	2.3%	3.2%	0.4%	2.4%	4.1%	0.5%	0.3%	2.1%	2.0%
アミューズメント・レジャー	2.4%	3.6%	0.1%	4.3%	2.8%	-	0.3%	2.2%	2.5%
コンサルティング・調査	4.0%	4.2%	3.6%	3.9%	4.5%	3.6%	3.7%	2.9%	3.7%
人材サービス(派遣・紹介)	5.5%	7.8%	1.0%	7.2%	8.4%	0.5%	1.7%	5.2%	4.7%
教育	4.0%	5.2%	1.6%	3.9%	6.7%	1.0%	2.4%	3.3%	3.4%
エステ・理美容・フィットネス	0.5%	0.7%	0.1%	0.5%	0.9%	-	0.3%	0.9%	0.3%
冠婚葬祭	1.2%	1.8%	-	0.5%	3.2%	-	-	1.8%	1.1%
その他サービス	3.1%	4.4%	0.7%	4.8%	3.9%	-	1.7%	2.6%	1.7%
官公庁・公社・団体	2.2%	2.4%	2.0%	1.9%	2.8%	2.0%	2.0%	2.2%	1.9%
建設	13.2%	13.6%	12.5%	14.9%	12.0%	14.3%	10.2%	18.3%	13.8%
製造(建設除く)	62.1%	55.3%	75.2%	59.8%	50.7%	83.1%	64.9%	56.8%	57.9%
商社	7.8%	11.1%	1.6%	11.6%	10.6%	0.5%	3.0%	7.5%	6.4%
小売	5.2%	7.2%	1.3%	6.7%	7.8%	1.0%	3.0%	5.9%	5.2%
金融	14.7%	20.7%	3.2%	21.8%	19.7%	3.5%	2.7%	13.6%	16.7%
マスコミ	5.5%	7.7%	1.2%	5.8%	9.6%	0.5%	2.1%	7.2%	6.8%
ソフトウェア・通信	16.2%	17.4%	14.1%	20.7%	14.0%	16.9%	10.5%	13.5%	17.4%
インフラ	11.6%	12.3%	10.3%	12.5%	12.1%	14.3%	5.2%	9.9%	10.0%
サービス	39.2%	47.1%	23.9%	42.0%	52.4%	13.7%	37.5%	38.0%	34.2%
官公庁・公社・団体	2.2%	2.4%	2.0%	1.9%	2.8%	2.0%	2.0%	2.2%	1.9%

(9) 【今月参加した方に質問】今月インターンシップ・仕事体験に参加した企業の従業員規模を選んでください。(MA)

	全体	文系	理系	文系男子	文系女子	理系男子	理系女子	24年卒・同月	25年卒・前月
回答数	1,125	647	478	199	448	193	285	1,438	979
～49人	9.1%	9.3%	8.8%	9.0%	9.6%	8.8%	8.8%	11.9%	9.1%
50～99人	6.2%	7.0%	4.6%	7.5%	6.5%	4.7%	4.6%	8.4%	8.6%
100～299人	17.6%	21.0%	11.2%	19.1%	23.0%	10.4%	12.3%	18.8%	17.1%
300～499人	18.0%	20.5%	13.4%	18.1%	23.0%	12.4%	14.7%	18.2%	15.8%
500～999人	22.9%	23.4%	22.0%	21.6%	25.2%	18.7%	26.3%	21.2%	22.7%
1,000～2,999人	34.1%	33.5%	35.3%	35.7%	31.2%	36.8%	33.3%	27.9%	31.5%
3,000～4,999人	18.3%	16.6%	21.4%	17.6%	15.6%	22.3%	20.4%	14.8%	15.7%
5,000人以上	25.0%	24.1%	26.7%	30.7%	17.4%	25.9%	27.7%	20.9%	24.7%

(10) 今月インターンシップ・仕事体験やオープン・カンパニー、キャリア教育に参加しましたか。参加したプログラムの種類を全てお選びください。(MA)

※参加したか否か	全体	文系	理系	文系男子	文系女子	理系男子	理系女子	25年卒・前月
回答数	2,055	1,133	922	343	790	444	478	2,067
参加した	67.4%	70.2%	62.8%	68.5%	71.9%	56.5%	74.1%	63.2%
参加していない	32.6%	29.8%	37.2%	31.5%	28.1%	43.5%	25.9%	36.8%

【上記で「参加した」と回答した人のみ】プログラムの種類は	全体	文系	理系	文系男子	文系女子	理系男子	理系女子	25年卒・前月
回答数	1,408	803	605	235	568	251	354	1,312
オープン・カンパニー型(業界・企業による説明会・イベント)	70.0%	70.5%	69.2%	67.2%	73.6%	67.7%	71.2%	67.6%
キャリア教育型(大学等の授業(講義)や企業による教育プログラム)	13.3%	14.7%	10.8%	13.6%	15.7%	9.6%	12.4%	13.1%
期間が「半日・1日」の就業体験のあるプログラム	51.1%	53.7%	46.4%	59.6%	48.1%	44.6%	48.9%	45.2%
期間が「2～4日程度」の就業体験のあるプログラム	8.6%	8.6%	8.6%	9.8%	7.4%	8.8%	8.5%	9.1%
期間が「5日以上(1週間程度)」の就業体験のあるプログラム	1.9%	1.7%	2.3%	1.7%	1.8%	2.8%	1.7%	3.0%
長期間(1ヶ月くらい)の就業体験のあるプログラム *プログラムの途中で構いません。	1.1%	1.3%	0.9%	1.3%	1.2%	1.2%	0.6%	1.6%

(11) 【今月参加した方に質問】どのような内容のプログラムに参加しましたか。(MA/オープン・カンパニーは含まない)

	全体	文系	理系	文系男子	文系女子	理系男子	理系女子	25年卒・前月
回答数	1,053	616	437	186	430	175	262	884
職場における実務体験	26.9%	27.1%	26.5%	29.0%	25.1%	27.4%	25.2%	27.7%
社員の会議、打合せ、商談への同席・同行	5.0%	5.2%	4.7%	6.5%	4.0%	5.7%	3.4%	5.4%
会社見学・工場見学	24.2%	20.8%	30.9%	25.3%	16.3%	30.3%	31.7%	23.3%
仕事理解ができるゲーム	26.6%	28.0%	23.8%	29.6%	26.5%	25.7%	21.4%	24.8%
グループワーク(企画立案、課題解決)	55.8%	60.8%	46.2%	59.7%	61.9%	46.3%	46.2%	55.0%
グループワーク(プレゼンテーション・発表)	42.5%	45.3%	37.1%	44.1%	46.5%	36.6%	37.8%	40.5%
現場社員との座談会・交流会	56.7%	55.2%	59.6%	51.1%	59.3%	53.1%	67.9%	53.3%
社員からのフィードバック	33.5%	38.0%	24.7%	36.0%	40.0%	22.9%	27.1%	33.3%
ビジネススキル研修・能力開発プログラム(ロジカルシンキング・ITスキル・コミュニケーション力など)	2.5%	3.1%	1.3%	4.8%	1.4%	1.7%	0.8%	2.5%
大学院レベルの高度な専門性が必要になる1ヵ月以上の実践型プログラム	-	-	-	-	-	-	-	0.3%

(12) 【今月参加した方に質問】インターンシップ・仕事体験に参加して得られたと思うことは何ですか。(MA)

	全体	文系	理系	文系男子	文系女子	理系男子	理系女子	25年卒・前月
回答数	1,103	641	462	193	448	183	279	941
どの業界を志望するか明確にできた	34.7%	34.5%	35.1%	37.8%	31.2%	39.9%	29.0%	33.7%
どの職種を志望するか明確にできた	27.6%	26.6%	29.8%	30.6%	22.5%	30.6%	28.7%	25.3%
特定の企業のことをよく知ることができた	58.0%	57.1%	59.7%	50.8%	63.4%	57.4%	62.7%	58.6%
視野を広げられた	45.0%	48.8%	37.7%	49.7%	47.8%	38.3%	36.9%	46.2%
自分の専攻が社会で役に立つか知れた	10.4%	7.8%	15.5%	9.8%	5.8%	16.9%	13.6%	10.1%
志望企業や志望業界で働くことを経験できた	17.7%	18.7%	15.7%	21.8%	15.6%	14.2%	17.6%	13.9%
自分の力を試せた	19.1%	20.9%	15.5%	21.8%	20.1%	18.0%	12.2%	19.1%
自分が何をやりたいのかを見つげられた	18.7%	19.1%	18.0%	22.8%	15.4%	18.0%	17.9%	16.5%
仕事に対する自分の適性を知れた	20.9%	21.9%	18.9%	20.2%	23.7%	20.2%	17.2%	21.0%
就職活動に有利になったと思った	19.5%	19.1%	20.2%	19.7%	18.5%	19.1%	21.5%	16.0%
就職活動に対する意識・意欲を高められた	33.1%	33.8%	31.7%	30.1%	37.5%	30.1%	33.7%	27.5%
単位を取得することができた(取得予定含む)	1.0%	0.9%	1.2%	1.0%	0.7%	1.6%	0.7%	1.7%
人脈を広げられた	7.8%	7.5%	8.2%	7.3%	7.8%	7.1%	9.7%	9.0%
自己PRのために企業に話せるネタを作ることができた	7.2%	6.9%	7.9%	9.3%	4.5%	6.6%	9.7%	7.0%
その他	0.6%	0.7%	0.3%	1.0%	0.4%	-	0.7%	0.7%

(13) 就職活動を経て、新卒で入社する会社で何年ぐらい働きたいですか。(SA)

	全体	文系	理系	文系男子	文系女子	理系男子	理系女子	24年卒・同月
回答数	2,055	1,133	922	343	790	444	478	2,767
1～3年ぐらい	3.9%	4.2%	3.5%	4.7%	3.7%	3.6%	3.3%	4.9%
4～6年ぐらい	14.4%	16.3%	11.4%	13.7%	18.9%	10.1%	13.8%	15.4%
7～9年ぐらい	7.3%	8.0%	6.2%	8.2%	7.8%	5.2%	7.9%	7.5%
10年以上	20.0%	19.6%	20.6%	21.0%	18.2%	22.1%	18.0%	18.4%
定年まで	20.1%	17.3%	24.5%	19.2%	15.3%	24.8%	24.1%	22.1%
特に決めてない・わからない	34.3%	34.7%	33.7%	33.2%	36.1%	34.2%	32.8%	31.7%

(14) 社会人になったらどのように働いていきたいですか。(40代くらいまでのキャリアとして)現時点での希望で一番近い考えを選択してください。(SA)

	全体	文系	理系	文系男子	文系女子	理系男子	理系女子
回答数	2,055	1,133	922	343	790	444	478
同じ会社で、同じ内容の仕事はずっと続けていきたい	10.6%	11.2%	9.7%	11.7%	10.8%	10.1%	8.8%
所属する会社は変わってもいいが、同じ内容の仕事はずっと続けていきたい	8.4%	8.3%	8.6%	9.0%	7.6%	9.7%	6.7%
同じ会社で、同じ内容の仕事をしていきたいが、技術・能力的に年を追うごとに難しい内容の仕事をしていきたい	12.5%	9.3%	17.6%	9.0%	9.5%	17.3%	18.2%
所属する会社は変わってもいいが、同じ内容の仕事で、技術・能力的に年を追うごとに難しい内容の仕事をしていきたい	8.5%	6.9%	11.2%	7.3%	6.5%	10.6%	12.3%
同じ会社で、ある仕事を軸にして、類似した仕事に領域を広げながら働いていきたい	21.6%	21.2%	22.4%	19.5%	22.8%	22.1%	23.0%
所属する組織を変えつつ、ある仕事を軸にして、類似した内容の仕事に領域を広げながら働いていきたい	8.9%	8.7%	9.3%	9.6%	7.8%	10.1%	7.7%
同じ会社内で、部署異動しながらいろいろな仕事をしていきたい	10.7%	13.2%	6.6%	10.8%	15.7%	5.2%	9.2%
所属する会社を変えたり、部署異動をしたりしながら、いろいろな会社や仕事を経験したい	5.1%	5.9%	3.8%	6.4%	5.4%	3.8%	3.8%
現時点ではまったくイメージできない	13.5%	15.3%	10.8%	16.6%	13.9%	11.0%	10.3%

(15) 前問の選択肢を選んだ理由について教えてください。(FA)

○「同じ会社で、同じ内容の仕事はずっと続けていきたい」と回答した人

属性	コメント
理系男子	就職活動をしていて一番考えることが安定です。 安定した会社で働きたい 一心で就職活動を行なっております。その際に転職は一応考えてはおりますが、環境がとてもしも悪く減多なことがない限り転職は視野にはないです。また、安定している会社という点で大きな会社ほど該当するのではないかと考えております。個人的に安定しなければ会社が大きくなっていくことはないと思っているため、できる限り大きな会社に勤めたいと考えます
理系女子	今はやりたいことがある程度決まっている し、会社が変わってしまうと人間関係など、また1から作らなければいけないのでそれが仕事に支障をきたす可能性もあるから、なるべく同じ会社で同じ仕事をしたい。
文系女子	様々なことに手を出すよりも、 ひとつのことを極める方が私の性格に合っている と考えているから。同じ会社にこだわるのは、人脈を1から再び再構築するのは神経を使うためあまり好ましくないから。
文系男子	同じ仕事を続けることは、キャリアアップには繋がらないかもしれないが、 その道のプロフェッショナルになれると思う から。

○「所属する会社は変わってもいいが、同じ内容の仕事はずっと続けていきたい」と回答した人

属性	コメント
理系男子	一貫性と専門性の深化 にある。一つの分野に長期間専念することで、知識やスキルが深化し、高い専門性が養われる。これにより、問題解決や業務効率の向上に寄与でき、仕事においてより大きな成果を生み出せる。また、同じ分野での経験が業界や市場の変化に適応しやすくなり、持続的な価値を提供できる。安定感や満足感も得られ、職業生涯を通じて専門的なエキスパートとしての役割を果たせることが期待できる。
理系女子	将来建築の仕事に携わりたいと考えているので、会社は変わったとしても何らかの形で建築関係の仕事が続けたいと思っている。
文系女子	ジョブローテーション制度などを導入している企業もあるが、自分の適性ややりたいことにあっている職種を選んで入社したとして、 仕事内容が変わってしまったら適性等を考えて職種や企業を選ぶ意味がない から。働きやすさを求めて会社を変えることはあると思うが、そこでも同じ仕事をする事で自分が以前の会社で学んだことがある程度活かせると思うから。
文系男子	専門性を広げる縦のキャリアを築いていきたいため、 同じ職種を通してプロフェッショナルになれるよう積み上げ型の仕事をしていきたい と考えているからです。

○「同じ会社で、同じ内容の仕事をしていきたいが、技術・能力的に年を追うごとに難しい内容の仕事をしていきたい」と回答した人

属性	コメント
理系男子	やりたいことは今までのインターンシップや企業説明を通して決まっているので、仕事の部署などの変更はあるにしても同じ内容の仕事をしていきたいと考えています。また、 年数を重ねて経験を積むことで、自分の知識や発想など自身の能力を向上させて難しい仕事や責任のある仕事に関わっていきたく と考えています。
理系女子	どの会社でも得られる知識だと理解していますが、会社での仕事を通して人として、またスキルに関してもレベルアップしていきたいと考えています。そのためには自分が得意なこと苦手なこと、いろいろ体験したいと思っています。
文系女子	その企業や仕事内容を詳しく知りながら年を重ねることに挑戦していきたいと思っています。後輩の育成や人事部に興味があるので、最初は入社した企業のことを学びながら何年後かに人事の方に移動したいと思っています。
文系男子	もともと自分の中で就活をしている中で、 能力を若いうちから発揮して、成長できるか 、という観点がある。その中でどんどん大きなプロジェクト、難しいプロジェクトに携わることは必要不可欠であるとかんがえている。

○「所属する会社は変わってもいいが、同じ内容の仕事で、技術・能力的に年を追うごとに難しい内容の仕事をしていきたい」と回答した人

属性	コメント
理系男子	中堅社員となっても入社時のような簡単な仕事しか任せられない、できないとその会社や業界で働く意義、やりがいを感じられないと思うから。できれば第一志望の会社に入社して定年まで働くことが理想だが、第一志望は内定がもらえず第二志望以下の会社で働くことになった場合や、第一志望だったとしても 入社後に悪いところが見えてきた場合は、同じ業界で転職することも視野に入れている 。
理系女子	ライフステージを考えたときに勤務地を見直す場合がある と考えており、そのときは会社自体を変えることもあると考えているから。一方仕事の内容やスキルは得たものを活かしたいため成長し続ける姿勢を大切にしたいと考えている。
文系女子	働きながら別の仕事や役職に憧れることがきつとあると思うため、そのときの 自分の夢や目標を叶えることができるのであれば所属する会社を変えることがあって も良い と考える から。またどんなに事前に調べて就職した会社であっても、働いているうちに環境に違和感を覚えたり、自分の理想の働き方を実現できなかったりということも有り得るため、職場を変えることは悪いことではないと考えるから。
文系男子	今後の社会は転職が当たり前の社会となるので転職を行って勤める会社を変えることに対しては特に抵抗感はないが、転職市場で評価される人材になるためには様々なことができるゼネラリストよりも特定の分野を極めたスペシャリストの方が評価されるため、様々な職種を行うよりも 特定の職種に絞って仕事をした方が転職市場でも評価されやすいし、先端の技術にも触れやすい から。

○「同じ会社で、ある仕事を軸にして、類似した仕事に領域を広げながら働いていきたい」と回答した人

属性	コメント
理系男子	ひとつの領域にこだわった仕事ではなく、あらゆる領域の仕事に関わることで、 自分の知識や経験を積み重ねて、それらの蓄積を難しい仕事、規模が大きい仕事に活かしたい から。また、ひとつの会社にこだわる理由としては、転職をすると、環境が大きく変わり、その環境に慣れるのに無駄な時間を費やすため、それよりは自己の成長に時間を割きたいと考えたためである。また、職歴の多さは信用にも関わる事があるため
理系女子	同じ仕事のみを何十年も続けるのは、自分の性格的に飽きがきたりやりがいを感じられなくなったりする可能性があると考えている。一方、 可能な限り同じ企業で働き続けたいと考えているので、ある程度ポジションや業務内容を変えながらジェネラリストになることを視野に入れている。
文系女子	いくら転職が当たり前になったとはいえ、転職をするに至る決意や行動力、実際に動き始めた後の時間の取りやすさ、内定をとれるかどうかは人によってさまざまであり、自分はそのままで軽く考えられないので、なるべく同じ会社にいたい。が、ゆくゆくはキャリアコンサルタントの資格取得も考えているので、同じ業務ばかりではなく、 段階を踏んで類似業務やその他の仕事を幅広くこなしていきたい と考えている。
文系男子	同じ会社で同じ軸の仕事から類似した仕事に移行する理由はいくつかあります。1つ目は、新たな領域への興味や情熱があるためです。2つ目は、会社のビジョンや目標に寄与するためです。3つ目は、多様なスキルや経験を身につけることができるからです。

○「所属する組織を変えつつ、ある仕事を軸にして、類似した内容の仕事に領域を広げながら働いていきたい」と回答した人

属性	コメント
理系男子	同じ組織で同じ仕事をずっと続けていると、視点が一つに固まってしまう固定観念を気づかぬうちにもってしまう可能性がある 。そうすると、メンバーや部署間、異業種間で認識の齟齬が生まれてしまいスムーズな連携をとることができず、無駄な工程が生じてしまう可能性がある。また、視野も狭くなり、日常の中からの気づきが失われ、大きな発見を見逃してしまう可能性があると考えられるため。
理系女子	所属する組織によってそれぞれ強みも違ってくるので、 色々な環境に身を置いて成長していきたい 。また、業務を通じて自分への向き不向きや自分のやりたいことの方向性も変わってくると思うため、 大学で勉強してきたことを活かせるような分野に軸を置きつつも、色々なことに挑戦してみたい 。
文系女子	私は好奇心旺盛で興味を持ったことについて直ぐ取り組むタイプなので、 新卒で入社した企業である程度スキルを身につけたら他の同業他社でのビジネスも挑戦したくなると思う 。しかし、私はSEなどの技術職を強く志望するので、SEという職種で色々な企業を巡ってキャリアを積んでいきたい。
文系男子	これまでの学生生活でコミュニティに長い間居続けると、天狗になってしまい努力をしなくなる一面があるのに気づき、常に新しい環境にいた方がいいと判断したため。 ある程度軸を固め、様々な人たちと一緒に働きたい 。

○「同じ会社内で、部署異動しながらいろんな仕事をしていきたい」と回答した人

属性	コメント
理系男子	単一の部署で勤務を継続すれば、確かにその部門として求められる技術は順調に身に付くと考えられる。しかしながら、今後企業の生き残りをかけて、顧客のニーズに合わせてサービスや商品を発展させるためには、 幅広い視点・技術に裏打ちされた会社の一員となることが重要 である。
理系女子	職種における自分の適性はやってみないとわからない部分が多いと感じるため、 様々な職種を体験したうえで、向いていると思える仕事をしたい と考える。また、多様な経験、新たな出会いを通して自分の知見が広がると考えているため、そういったキャリアを受け入れてくれる企業で働きたい。
文系女子	同じ会社で異動することは個人的にも知っている会社であるので環境に慣れていると思うから動きやすいと思う。また、人間関係もある程度構築されていると思うのでそこが大きな理由である。また、部署異動をしたい理由は自社がどのようなことをしているのか全部の把握した上で働いていきたいから。幅広く知識をつけた上で自分には何の仕事が合っているのか見極めこれからのキャリアを考えることに繋がるのではないかと考える。
文系男子	特定の職務内容に精通し後進を育てられるようになることや、仕事のやりがいも大事ではあるが、同じ仕事を続けるのは自分の飽き性に合わないのと、 多方面への知識や技術を身につけてジェネラリストになりたいという希望がある ため。

○「所属する会社を変えたり、部署異動をしたりしながら、いろんな会社や仕事を体験したい」と回答した人

属性	コメント
理系男子	社会に出てからもたくさん学びたいし、学ぶことをやめたら人生がつまらなくなりそうだから。
理系女子	いろいろな会社や部署で経験を積み、将来の選択肢を増やしたい と考えているためです。今現在と先の未来とでは、世の中の流れが変わり、それに伴って企業が行う事業や必要とされる人材も変化していくと考えています。そのため、様々な仕事に携わり多様な知識を得て、自分のスキルも変化させていきたいです。多角的な視点から世の中の流れを見定める能力を身につけ、その時々で自分の力を活かすことのできる仕事をしていきたいです。
文系女子	様々な仕事を体験して、自分は何の仕事で1番力が発揮されるのかを知りたい からです。一回限りの人生なので、一つの仕事だけをするのは勿体無く感じてしまいます。様々な仕事を体験することで、人生経験を積み、自分と向き合いたいです。その中で、楽しいと思うことができ自身の力を発揮できるものを見つけたらその仕事を突き詰めて働きたいと考えています。
文系男子	今現在やってみようと考えていることを職業として社会人になっても、5年後、10年後の自分が同じ事を続けていきたいかどうか分からない。高校生の時も進路を考えていく中にいくつも候補があったように、今後も同じように候補が出てくると思うから。

○「現時点ではまったくイメージできない」と回答した人

属性	コメント
理系男子	実際に働き始めてみないと、その仕事が本当に合っているかどうかはわからない上、自分の仕事や人生に対する価値観が今後変わっていくと考えているので、十数年後のことは全く想像ができないから。
理系女子	キャリアを積んで行くのはマストだと考えているが、その上で転職するかどうかは未定、また、その業種を続けていくかどうかについても、実際に働いてみなければわからないと考えている。
文系女子	私が今感じていることと、その時の状況や環境などが変わっているかもしれないから。働いてみてしか分からないことも多いと思うから、こうしたいとはっきり明確に言うことが難しい。しかし、自分に何が合っていてどのような仕事をどう言った形でしていきたいのか見出しながら、働いていきたいと考えている。
文系男子	まだ入社すらしていないため向き不向きがわからず、業務等についてインターンシップで得られた情報以上の具体的なイメージが湧いていないため。

(16) 「ファーストキャリアで人生の〇割が決まる」この〇に入る数字を主観で選んでください。(SA)

	全体	文系	理系	文系男子	文系女子	理系男子	理系女子
回答数	2,055	1,133	922	343	790	444	478
10割	1.6%	1.8%	1.2%	2.9%	0.8%	1.1%	1.5%
9割	4.0%	3.4%	4.9%	3.2%	3.5%	5.9%	3.1%
8割	17.5%	17.5%	17.5%	20.1%	14.8%	17.3%	17.8%
7割	21.6%	21.9%	21.3%	21.6%	22.2%	23.2%	17.8%
6割	15.0%	13.7%	17.2%	11.1%	16.3%	16.9%	17.8%
5割	18.8%	18.8%	18.9%	19.2%	18.4%	17.6%	21.3%
4割	8.2%	9.2%	6.5%	7.9%	10.5%	5.9%	7.7%
3割	8.7%	9.9%	6.7%	9.6%	10.1%	5.4%	9.0%
2割	2.8%	2.3%	3.7%	2.3%	2.3%	4.1%	2.9%
1割	1.4%	1.3%	1.7%	1.7%	0.8%	2.0%	1.0%
0割	0.4%	0.3%	0.4%	0.3%	0.4%	0.7%	-

※前年と項目が異なるため比較不可

(17) 応募時に「最初の勤務地」が限定されていると、応募意欲が高まると思いますか。(もともと拠点が1か所しかない場合も含む)(SA)

	全体	文系	理系	文系男子	文系女子	理系男子	理系女子	24年卒・同月
回答数	2,055	1,133	922	343	790	444	478	2,767
応募意欲がとて高まると思う	30.4%	30.6%	30.0%	30.3%	30.9%	28.8%	32.2%	28.3%
他の条件によるが、多少は応募意欲が高まると思う	47.6%	47.7%	47.4%	43.7%	51.6%	47.7%	46.9%	51.4%
特に応募意欲には影響しないと思う	13.7%	13.3%	14.5%	16.0%	10.5%	15.1%	13.4%	12.4%
わからない・想像がつかない	5.7%	6.1%	5.1%	6.7%	5.4%	4.7%	5.6%	5.6%
いろんな場所に行きたいので、むしろ応募意欲が下がる	2.6%	2.4%	3.0%	3.2%	1.5%	3.6%	1.9%	2.3%

(18) 入社後の転勤(働く場所が変わること)について、現在の考えに最も近いものを選んでください。(SA)

	全体	文系	理系	文系男子	文系女子	理系男子	理系女子	24年卒・同月
回答数	2,055	1,133	922	343	790	444	478	2,767
転勤はしたくない	26.7%	26.9%	26.3%	24.2%	29.6%	25.7%	27.4%	27.1%
引っ越しが不要な範囲内であれば転勤があっても良い	27.8%	28.2%	27.0%	25.7%	30.8%	26.1%	28.7%	28.5%
エリア内(関東のみ・関西のみ等)であれば転勤があっても良い	18.7%	18.7%	18.7%	19.0%	18.4%	18.7%	18.8%	19.8%
全国転勤しても良い	9.3%	9.0%	9.8%	11.1%	6.8%	9.9%	9.6%	9.8%
海外含め転勤しても良い	10.5%	11.6%	8.6%	13.4%	9.7%	8.6%	8.8%	7.7%
現時点では何とも言えない	7.1%	5.7%	9.5%	6.7%	4.7%	11.0%	6.7%	7.1%

(19) 応募時に「最初に配属される職種(仕事内容)」が限定されていると、応募意欲が高まると思いますか。(SA)

	全体	文系	理系	文系男子	文系女子	理系男子	理系女子	24年卒・同月
回答数	2,055	1,133	922	343	790	444	478	2,767
応募意欲がとて高まると思う	31.9%	28.5%	37.4%	29.7%	27.2%	39.0%	34.5%	31.0%
他の条件によるが、多少は応募意欲が高まると思う	42.4%	42.4%	42.3%	38.8%	46.1%	41.4%	43.7%	43.1%
特に応募意欲には影響しないと思う	14.2%	15.7%	11.9%	17.5%	13.8%	11.7%	12.3%	13.9%
わからない・想像がつかない	7.6%	9.0%	5.4%	9.9%	8.1%	5.0%	6.1%	7.8%
いろんな仕事をしてみたいので、むしろ応募意欲が下がる	3.9%	4.4%	3.1%	4.1%	4.8%	2.9%	3.3%	4.2%

(20) 入社後の「仕事内容が変わる異動」について、現在の考えに最も近いものを選んでください。(SA)

	全体	文系	理系	文系男子	文系女子	理系男子	理系女子	24年卒・同月
回答数	2,055	1,133	922	343	790	444	478	2,767
(仕事内容が変わる)異動はしたくない	16.4%	15.4%	18.0%	17.5%	13.3%	20.7%	13.2%	15.2%
自分の希望が叶えられるのであれば異動があっても良い(社内公募制等)	42.1%	40.2%	45.3%	34.7%	45.7%	43.7%	48.1%	44.6%
それまでの経験が活かせる仕事であれば異動があっても良い	21.6%	22.1%	20.9%	22.7%	21.4%	20.9%	20.9%	21.1%
未経験の仕事内容であっても異動しても良い	8.3%	9.8%	6.0%	10.8%	8.7%	6.1%	5.9%	8.6%
いろんな仕事を体験したいので定期的に異動したい	6.1%	6.8%	5.0%	7.0%	6.6%	3.8%	7.1%	5.7%
現時点では何とも言えない	5.4%	5.8%	4.8%	7.3%	4.3%	4.7%	4.8%	4.7%

(21) ガクチカ(=学生時代に力を入れて取り組んだこと)として話せるエピソードは現時点でいくつありますか。(SA)

	全体	文系	理系	文系男子	文系女子	理系男子	理系女子	24年卒・同月
回答数	2,055	1,133	922	343	790	444	478	2,767
0個	6.0%	5.4%	7.0%	5.8%	4.9%	8.3%	4.6%	7.5%
1個	23.5%	24.5%	21.9%	25.7%	23.4%	21.4%	22.8%	28.1%
2個	43.2%	42.7%	43.9%	39.9%	45.4%	43.5%	44.8%	42.2%
3個	20.3%	20.4%	20.3%	21.3%	19.5%	20.9%	19.0%	16.0%
4個	3.7%	3.9%	3.3%	4.1%	3.8%	2.5%	4.8%	3.6%
5個以上	3.3%	3.1%	3.6%	3.2%	2.9%	3.4%	4.0%	2.6%

(22) あなたのガクチカに関して当てはまるものをすべて選んでください。(MA)

	全体	文系	理系	文系男子	文系女子	理系男子	理系女子	24年卒・同月
回答数	2,055	1,133	922	343	790	444	478	2,767
自信があるエピソードを持っている	36.6%	34.8%	39.4%	39.4%	30.3%	43.2%	32.4%	30.6%
取り組んだことが複数あり、どの話をするか悩んでいる	24.4%	24.7%	23.9%	24.2%	25.2%	22.7%	25.9%	25.6%
これからネタ作りをする予定だ	14.3%	15.9%	11.8%	17.8%	14.1%	12.2%	11.1%	17.7%
言語化・文章化することが難しい	34.2%	35.6%	31.9%	28.9%	42.4%	27.7%	39.5%	37.2%
自信を持って話せることがない	21.6%	22.4%	20.4%	19.5%	25.3%	18.7%	23.4%	24.6%
高校以前の話を話したい	11.8%	12.1%	11.2%	8.5%	15.7%	8.8%	15.7%	13.5%
コロナ禍で思うように活動できなかったことがある	11.5%	10.8%	12.7%	11.1%	10.5%	12.6%	13.0%	22.7%
選考でどれくらい評価されるか不安だ	43.7%	44.9%	41.7%	42.0%	47.8%	39.9%	45.0%	45.1%
他の学生と同じような内容ではないか心配だ	19.7%	21.2%	17.3%	19.0%	23.4%	15.3%	20.9%	20.4%
コロナ禍だからこそ取り組んだエピソードを使う予定	4.5%	3.4%	6.4%	4.7%	2.2%	6.5%	6.1%	7.2%
アルバイトの話をしていいのかわからない	17.6%	19.1%	15.3%	16.0%	22.2%	13.1%	19.2%	17.9%
人に添削してもらいたい	29.7%	30.8%	27.9%	26.2%	35.3%	23.9%	35.1%	31.9%
人に添削してもらうのは恥ずかしい	11.8%	11.7%	11.8%	9.0%	14.4%	9.0%	16.9%	13.0%
一度提出して落ちた文章を使いまわすか悩む	13.7%	13.4%	14.2%	10.5%	16.3%	12.4%	17.6%	13.5%
話を大げさに盛っていいものか迷っている	9.6%	9.6%	9.6%	10.2%	9.0%	10.1%	8.6%	9.9%
その他	1.1%	1.0%	1.2%	1.2%	0.9%	1.6%	0.6%	0.9%

(23) 自由に選考方法を選べるとしたらどのような形式が一番自己アピールできると思いますか？(SA)

	全体	文系	理系	文系男子	文系女子	理系男子	理系女子
回答数	2,055	1,133	922	343	790	444	478
学力テスト	8.2%	7.9%	8.8%	10.5%	5.2%	10.4%	5.9%
小論文	3.5%	4.2%	2.3%	3.8%	4.7%	2.0%	2.9%
集団面接、グループディスカッション	6.6%	6.6%	6.5%	7.9%	5.3%	6.5%	6.5%
個人面接(対面)	33.1%	33.8%	31.9%	34.7%	32.9%	30.9%	33.9%
個人面接(オンライン)	9.6%	10.2%	8.5%	9.3%	11.1%	9.2%	7.1%
大学の研究成果発表	3.9%	1.8%	7.4%	2.3%	1.3%	7.2%	7.7%
大学在学時の成績	10.2%	9.4%	11.5%	7.6%	11.1%	11.7%	11.1%
保有資格	3.7%	4.3%	2.7%	4.1%	4.4%	3.4%	1.5%
(仕事に関連する)ポートフォリオなどの作品集	1.6%	1.9%	1.0%	1.5%	2.4%	1.1%	0.8%
自由に一芸披露	0.9%	1.0%	0.7%	0.9%	1.1%	0.7%	0.6%
フリートーク	7.9%	9.3%	5.7%	9.9%	8.7%	4.7%	7.3%
インターンシップへの参加	9.6%	8.3%	11.7%	7.0%	9.6%	10.8%	13.2%
その他	1.3%	1.3%	1.4%	0.6%	2.0%	1.4%	1.5%

(24) 前問の選択肢を選んだ理由について教えてください。(FA)

○「学力テスト」と回答した人

属性	コメント
理系男子	専門性がある程度必要とされる分野で働きたい。その上で土俵に立った時に一番戦えそうなのは試験である
理系女子	基本的に自信はないが、特に面接などの経験が乏しく、面接や発表形式は避けたいから。
文系女子	面接と違い勉強はすればするだけ力が身につく、目に見えて数値として成長していると実感できるから
文系男子	面接にあまり慣れていないため自信が持てず、学力テストが消去法で最も自己アピールになると考えたから。

○「小論文」と回答した人

属性	コメント
理系男子	小論文を通して自身の生き方について知ってもらう方が得意だから。
理系女子	理系の中では文章作成が得意な方だと感じているので、自分のやってきたことや成果を文章で伝えたい。また、文章で熱意も伝わると考えているため。
文系女子	面接等人前で話すことが苦手でプレッシャーが大きいから。本番で話がうまくまとまらないなどスムーズに話せる自信がないから。圧迫面接など面接官の対応について良い話を聞かない企業も多いから。文章であれば時間をかけて作成し添削を繰り返すことで話がまとまり伝わりやすくなるから。
文系男子	中学生、高校生時代からも文章を書くことは得意で、大学に入ってからも小論文を書く授業があり、その能力をより伸ばすことが出来たから。

○「集団面接、グループディスカッション」と回答した人

属性	コメント
理系男子	グループディスカッションが一番喋りやすいと思った。個人面接だとある程度決まったことを話さないといけないため、話すことを覚える必要があり、喋る時にド忘れしてしまう可能性がある。一方で、ディスカッションなら忘れることはなく、自分の感じたことを喋るだけである。また、私の性格上意見をはっきり言いつつ人の意見も評価できるため、自分の長所も見せやすいと思った。
理系女子	リーダーシップがあるタイプだと考えているので、全員の意見を聞きつつ自分の意見も入れてグループの話をまとめていくグループディスカッションや他の学生の話も聞く態度なども評価される集団面接が一番自己アピールができるのではないかと考えた。
文系女子	私は人が好きで、チームで何かをする、一つのことを中心にみんなで達成していく、ということにおいて思い入れが強くあります。高校時代の部活、大学でのサークル、バイトや、課外活動でもチームワークが重要視されるような経験が多いです。そのため、グループ面接などでは就活に向かって頑張っている同士の皆さんと共に励めることを嬉しく思いますし、その場でみんなが自分の個性や能力を発揮できればいいなと感じるからです。
文系男子	グループディスカッションではどのように立ち回るのかが自分にあっているのか掴めてきたため。また、実際に働くときもグループディスカッションのような場面があることもあると思うので、その会社に合っているか判断していただくため。

○「個人面接(対面)」と回答した人 ★回答者が文理ともに最も多かった項目

属性	コメント
理系男子	大学院の生活では、日々の研究成果発表や学会発表をこなし、それぞれで研究室のメンバーや助教、教授などから様々な指摘、質問を受けそれに対応する経験を多数積んでいる。特に、教授からは論理性があるかどうかについて非常に厳しく追及されるため、面接などで受けた質問について筋道たてて回答する力にはとても自信があるため。
理系女子	実際に会って話をする中で、非対面では感じられない自分の雰囲気や仕事に対する熱意を伝えることができるためです。私は就職活動をしていく中で、オンラインよりも対面の際に社員さんにお会いできる機会の方がよりその企業の特長を掴むことができ、自分が働く姿をリアルに想像することができました。そのため選考の際にも、直接強みや熱意をアピールすることで、私の特長を感じてもらえるのではないかと考えています。
文系女子	まずフリートークよりも面接の方がある程度質問されることの予測が付き、受け答えを考えることができるため、緊張してしまっても自分の頭の中で話したい内容がきちんと整理されていればそれなりに受け答えをすることができる。また個人面接では他の参加者と自分を比べ自信をなくす可能性がなく、直接会場に足を運ぶことで適度な緊張感ももつことができ、選択肢のなかで自分の考えをいちばんよく伝えることができると考えたから。
文系男子	私は企業で最も求められる能力は、コミュニケーション能力だと考える。たとえ、資格や学力、学歴があっても会社に適応していくためにはコミュニケーション能力が必要である。その中でも対面による個人面接は、メラビアンの法則があるように自分の思いが直接伝えられるので最も自己PRができると考える。

○「個人面接(オンライン)」と回答した人

属性	コメント
理系男子	対面ほどの緊張感がない環境であって、伝える手段が口頭なので、自分にとって最も効果的に自己PRができると考えるから。
理系女子	私は関東圏に就職したいと考えているが、北海道在住であるため、交通費の関係で何社も対面で受けることが難しいと考えている。そのため、オンラインであるとより自分の希望をしっかりと伝えられるのではないかと考える。面接であれば、緊張は当たり前にするが、自分をしっかりとアピールすることが出来さえすれば、自分のことをして頂けると思う。
文系女子	オンラインの面接だと緊張しすぎず、上手く自分の頑張ったことや志望度について話すことができる。また、対面だと交通費の出費がしんどい。行き帰りに時間がかかるので他の予定を入れられない。道に迷う可能性や電車が遅延することを考えると早く家をでないといけない。髪やメイクが崩れず一番いい状態の自分自身で挑むことができる。
文系男子	面接でしっかり話るのが、一番自分の良さが伝わると思う。人柄や考え方を知ってもらい、適性を測ってもらい、面接がいちばん有効だと考える。しかし、集団面接では、どうしても1人あたりの話せる時間が限定されるため、十分なすり合わせが困難であると思う。そのため、1つ選ぶとするならば、個人面接。オンラインの方が時間を見つけやすく、かつリラックス出来るため、望ましい。

○「学校の研究成果発表」と回答した人 ★理系の回答が多かった(文理差の大きい)項目

属性	コメント
理系男子	博士まで進み、研究内容もさることながら研究を通して学んだことが多くあり、分野横断的に活躍できることを示しやすい。また現在世界的に製薬企業が力をいれている癌領域を専門としているため、専門性の合致も期待している。
理系女子	実際に自分の研究室以外の、研究分野が同じでない人などに向けて学会でのポスターセッションや、大学院入試でプレゼンなどを自分の研究についてしたことがあるため。
文系女子	学生として、一番力を入れて取り組んだことだから。学生としての義務を果たしていることの証明にもなる。
文系男子	自分の能力を示す最適な方法であると同時にガクチカを述べる上でも最良であると考えから。

○「大学在学時の成績」と回答した人

属性	コメント
理系男子	面接など自分を表現することは緊張などによって伝えきれないため、既に存在している実力を示した方が伝わりやすいから。また、成績証明だけならば、在学中も成績評価が目標となり、学習意欲向上が望めるから。
理系女子	どちらかというと緊張して力を十分に発揮できない可能性のあるその場の面接やテストよりも、日頃の努力を評価してもらった方が自分にとってはプラスの評価を得られそうだと考えたため。
文系女子	学校の成績からは、その人がそれまでこつこつと積み上げてきた努力や学業への取り組み方が分かるから。面接等は時間が限られていたり、緊張感もあるため、本当の自分を企業側に十分に伝えられないことが多いと思う。
文系男子	コロナ禍が良い方向に働いたものとして、大学での学び(原則非対面授業による自主学習時間の増加、レポートによる成績評価のウエイト大)が挙げられ、目に見えるものとして、GPA、説得力があるものとして、成績優秀賞の受賞、といった実績や経験があるため。

○「保有資格」と回答した人

属性	コメント
理系男子	資格等は、例え受検票が届いてから対策をして間に合うものであったとしても、 客観的な事実としてわかりやすかつ短く自身のヒストリーを伝えられる から。また、難易度の高いものであれば、どのようなロードマップを描いて取得したか相手に興味関心を抱いてもらえる可能性が高いため。
理系女子	資格取得に力を入れていたから。(薬剤師、管理栄養士等 複数名の回答あり)
文系女子	資格に向けて勉強してきたことが評価されるならば、持っている資格が一番アピールしやすいから。
文系男子	面接や学力テストなどいいが、資格となると本番で失敗することはないし、 自分の実力をスコアとして相手に証明できる から。インターンシップへの参加もありだが自分の実力を知ってもらうため、ある程度の証明書は必要だと考えてこの結果になりました。

○「(仕事に関連する)ポートフォリオなどの作品集」と回答した人

属性	コメント
理系男子	自身の希望する業界と自身が学んできたものをうまく絡めてアピールできる方法であるため。
文系女子	希望するところに就職するために大学に来て学んでいるので、その想いを課題で発揮しています。そのため、作品を見て判断していただけたら本気度が伝わると考えたためです。また、選考に落ちたとしても自分よりも表現が上手な人がいた、と前向きに考えられます。
文系男子	ポートフォリオを出せば自分がどのような技術を持っているのか、そして志望する職種に猛烈な関心を持っていることを人事やエンジニアの方々に明確に伝えることができるから。

○「自由に一芸披露」と回答した人

属性	コメント
理系男子	私は元々、人を笑わせることがとても好きです。私はよく友人の前で一芸を披露したり、場を盛り上げることを中心にやってきました。そのため、人を笑顔にすることに対しては自信があります。
理系女子	自分が表せるものであるため。
文系女子	ダンスを専門的に学んでいるし、16年以上続けているので、強みだと思うから。
文系男子	ダンスをしているため、ブレイキンでワッサーさせることができる。

○「フリートーク」と回答した人

属性	コメント
理系男子	面接が一番苦手だけれど、フリートークなら少しは緊張せずに話せるかなと思ったから。エントリーシートなどでは内容が足りないかもしれないから。
理系女子	フリートークの形式にもよるとは思いますが、一方的に話すものより会話形式に話していく方が一番自分をアピール出来ると思う。人と話すことが好きで誰とでも楽しくお話出来るのが自分の強みなので、飲み屋さんで隣になった人とお喋りするぐらいの感覚で、話せるのなら自分を一番アピール出来ると思う。
文系女子	アルバイトや留学、学生生活など人生の過去を振り返ると、人とのコミュニケーションを大事にしてきたことが思い出され、自分と時間を共にしてくれる人々にいかに楽しく有意義な時間を過ごしてもらおうかを考えながら生きてきた為、フリートークが最も自分の強みを発揮できると考えたから。
文系男子	私はこれまで会話を大切にしており、「話す」よりも「聞く」ことを大切に思っているため、フリートークの方が自身にとって応募した企業のことを知れるとともに自身の人間性も表現しやすいと考えたため。

○「インターンシップへの参加」と回答した人

属性	コメント
理系男子	2、30分の面接ではESを軸に話を深掘りして対話をするのが大半だと思うが、その数十分では学生の人となりをアピールすることも、会社目線として見極めることも難しいと思う。それに対し、数日間の対面インターンシップをいくつか経験した現在、そのような対面のイベントでは数時間アピールすることができ、かつ素の状態をみて判断してもらえると感じたから。
理系女子	インターンシップで直接お話する機会を貰えることで自分の雰囲気や人柄を少しでも知ってもらえきっかけになり、書類審査があるところも多いため、どういことをしていたかを説明すると理解して貰える。また、面接よりも気楽に話す事が出来るため。
文系女子	面接といったかしこまった形式で話すことは、緊張しい自分の性格から苦手であり、ありのままを言葉で伝えることは難しいため。インターンシップという。一日から数日かけて自分を見てもらう方が、ありのままの自分を見てもらえる気がするから。
文系男子	インターンシップの取り組む姿勢で評価してもらえたら一番自分のことを良く見せることができると感じるため。

(25) インターンシップ以外で、OB・OG訪問など社会人から話を聞く機会への興味について、当てはまるものを選んでください。(SA)

	全体	文系	理系	文系男子	文系女子	理系男子	理系女子	24年卒・同月
回答数	2,055	1,133	922	343	790	444	478	2,767
非常に興味がある	36.0%	35.5%	36.8%	34.1%	36.8%	35.8%	38.7%	36.9%
まあ興味がある	44.7%	43.9%	46.1%	41.7%	46.1%	47.1%	44.4%	42.3%
どちらとも言えない	12.2%	13.1%	10.8%	16.3%	9.9%	10.6%	11.3%	12.6%
あまり興味はない	4.8%	5.5%	3.7%	5.2%	5.8%	3.2%	4.6%	5.5%
全く興味はない	2.2%	2.0%	2.5%	2.6%	1.4%	3.4%	1.0%	2.7%

(26) OB・OG訪問などで社会人から聞きたい話や受けたい支援をすべて選んでください。(MA)

	全体	文系	理系	文系男子	文系女子	理系男子	理系女子	24年卒・同月
回答数	2,055	1,133	922	343	790	444	478	2,767
社会人から聞きたい話や受けたい支援がある	97.7%	97.7%	97.7%	96.2%	99.2%	97.1%	98.7%	98.0%
社会人から聞きたい話や受けたい支援はない	2.3%	2.3%	2.3%	3.8%	0.8%	2.9%	1.3%	2.0%

*「社会人から聞きたい話や受けたい支援がある」人のみの内訳

	全体	文系	理系	文系男子	文系女子	理系男子	理系女子	24年卒・同月
回答数	2,017	1,114	903	330	784	431	472	2,718
入社を決めた理由	67.4%	65.6%	70.3%	61.5%	69.6%	69.6%	71.6%	67.6%
具体的な仕事内容	63.6%	62.2%	65.7%	60.9%	63.5%	67.1%	63.3%	59.1%
会社を辞めたいと思ったことがあるか	36.1%	35.7%	36.8%	34.2%	37.1%	34.8%	40.3%	33.9%
同じ大学の卒業生の活躍状況	18.3%	17.4%	19.9%	17.6%	17.2%	19.5%	20.6%	20.2%
社内の人間関係や雰囲気	56.4%	57.4%	54.8%	48.5%	66.2%	49.9%	63.6%	55.5%
職場の環境(レイアウトに凝っている、カフェが併設されている等)	24.9%	22.8%	28.1%	24.5%	21.2%	28.8%	26.9%	27.0%
リモートワークの実施状況	17.8%	18.9%	16.1%	14.8%	22.8%	13.7%	20.3%	19.0%
会社の将来についてどう思っているのか	26.9%	25.2%	29.8%	26.4%	24.0%	29.7%	29.9%	25.1%
会社の長所と短所	43.6%	43.1%	44.5%	40.0%	46.0%	42.9%	47.2%	41.8%
教育研修の実状	25.4%	24.3%	27.3%	23.6%	25.0%	25.3%	30.7%	27.5%
転勤の有無や頻度	33.4%	35.0%	30.7%	31.8%	38.1%	29.0%	33.7%	32.7%
異動の有無や頻度	27.2%	27.6%	26.7%	24.8%	30.2%	25.1%	29.7%	27.6%
残業や休日出勤の量	46.1%	47.1%	44.5%	41.8%	52.2%	39.9%	52.8%	47.3%
年収など給与について	43.5%	42.5%	45.0%	42.4%	42.6%	43.4%	47.9%	43.1%
有給休暇の取得率	29.8%	30.7%	28.4%	26.4%	34.9%	24.1%	36.0%	31.7%
産休や育休制度の利用率	17.1%	17.9%	15.8%	12.4%	23.2%	10.7%	25.0%	20.1%
学生時代どのように就職活動をしたか	41.9%	44.3%	38.0%	37.9%	50.5%	35.0%	43.2%	47.1%
業界・企業選びに関するアドバイス	28.3%	29.5%	26.3%	25.5%	33.5%	23.7%	30.9%	31.8%
自己分析の手伝い	20.4%	22.9%	16.5%	20.9%	24.7%	16.7%	16.1%	23.6%
エントリーシートの添削	24.9%	26.8%	21.9%	24.5%	29.0%	20.2%	25.0%	26.2%
面接に関するアドバイスや模擬面接	34.3%	36.5%	30.7%	32.1%	40.7%	26.9%	37.5%	36.9%
筆記試験対策に関するアドバイス	18.9%	19.9%	17.3%	16.4%	23.3%	14.6%	22.0%	24.4%
その他	1.0%	1.1%	0.9%	1.5%	0.8%	1.2%	0.4%	1.6%

(27) OB・OGを探す際どのようにして探そうと思いますか。当てはまるものをすべて選んでください。(MA)

	全体	文系	理系	文系男子	文系女子	理系男子	理系女子	24年卒・同月
回答数	1,890	1,041	849	309	732	411	438	2,718
サークル・部活動・ゼミ・研究室・バイト先などの先輩に依頼	40.1%	36.5%	45.9%	41.1%	32.0%	47.4%	43.2%	35.8%
キャリアセンターにあるOB・OGリストを使う	48.6%	53.8%	40.2%	51.8%	55.9%	39.7%	41.1%	46.6%
大学の教授に先輩を紹介してもらう	21.5%	18.9%	25.6%	22.7%	15.3%	25.8%	25.3%	18.8%
企業の人事に紹介してもらえるよう依頼する	15.9%	15.5%	16.6%	16.8%	14.2%	18.2%	13.7%	13.0%
学内外のOB・OGと話せるイベントに参加する	29.3%	29.7%	28.5%	26.9%	32.5%	26.0%	33.1%	26.1%
OB・OG訪問専用のサイトやアプリで探す	16.1%	17.7%	13.5%	17.8%	17.6%	11.4%	17.4%	12.5%
マッチングアプリなど汎用アプリで探す	3.8%	5.1%	1.8%	6.5%	3.7%	1.5%	2.5%	2.6%
X、InstagramなどSNSで探す	3.3%	4.1%	1.9%	4.9%	3.4%	2.2%	1.4%	3.0%
その他	2.7%	2.8%	2.6%	2.6%	3.0%	3.2%	1.6%	3.0%

(28) 現在の就活準備レベルはどれくらいだと思いますか。自身に1番近いものを選んでください。(SA)

	全体	文系	理系	文系男子	文系女子	理系男子	理系女子	24年卒・同月
回答数	2,055	1,133	922	343	790	444	478	2,767
0点～20点(全くできていない)	13.0%	14.5%	10.4%	14.3%	14.8%	11.5%	8.6%	16.6%
21点～40点(あまりできていない)	30.6%	32.3%	28.0%	31.5%	33.0%	27.0%	29.7%	35.5%
41点～60点(どちらともいえない)	38.4%	37.4%	39.9%	36.7%	38.1%	38.1%	43.1%	35.2%
61点～80点(ある程度できている)	15.7%	13.6%	19.2%	14.9%	12.3%	20.3%	17.2%	11.6%
81点～100点(十分できている)	2.3%	2.2%	2.6%	2.6%	1.8%	3.2%	1.5%	1.1%

(29) 就職活動の方向性として、現在の状況として当てはまるものを選んでください。(SA)

	全体	文系	理系	文系男子	文系女子	理系男子	理系女子	24年卒・同月	25年卒・前月
回答数	2,055	1,133	922	343	790	444	478	2,767	2,067
就職活動の方向性(志望業種や企業、職種、大事にしたい価値観など)が固まっている	55.3%	48.1%	67.0%	49.6%	46.6%	66.4%	68.0%	48.0%	48.9%
就職活動の方向性は検討中	42.1%	49.1%	30.8%	46.6%	51.6%	30.9%	30.8%	49.6%	48.9%
就職活動のことはまだ考えていない	2.6%	2.8%	2.2%	3.8%	1.8%	2.7%	1.3%	2.4%	2.2%

(1) これまで何社のインターンシップ・仕事体験に応募や申し込みをしましたか。(SA)

	理系全体	学部	院	機電系	情報系	土木・建築系	化学系	薬学系	その他理系
回答数	922	512	410	164	162	92	124	142	238
1社	6.0%	8.1%	3.6%	5.9%	7.7%	11.2%	3.1%	4.2%	4.8%
2社	7.5%	7.6%	7.5%	6.2%	7.7%	9.2%	8.9%	6.5%	7.4%
3社	10.2%	12.7%	7.5%	12.8%	5.8%	13.9%	10.6%	11.2%	9.1%
4社	8.0%	9.1%	6.7%	7.3%	9.6%	9.9%	8.5%	7.8%	6.1%
5社	11.7%	13.6%	9.6%	10.5%	10.0%	15.3%	12.7%	13.1%	11.3%
6社	5.6%	4.6%	6.7%	8.7%	4.2%	4.7%	6.4%	5.4%	3.9%
7社	6.6%	6.9%	6.2%	8.0%	7.3%	5.3%	5.8%	4.8%	6.8%
8社	5.1%	3.5%	7.0%	2.4%	8.0%	7.3%	3.7%	7.2%	3.8%
9社	2.1%	1.5%	2.7%	4.9%	2.7%	0.7%	0.5%	0.6%	1.3%
10社	9.8%	8.0%	11.8%	9.1%	11.5%	8.6%	12.2%	6.6%	10.0%
11社	1.8%	1.4%	2.2%	1.7%	1.5%	1.3%	2.6%	1.2%	1.9%
12社	1.4%	1.0%	1.9%	3.5%	0.4%	-	2.1%	-	1.3%
13社	0.5%	0.7%	0.3%	0.7%	-	-	-	1.2%	1.0%
14社	1.3%	1.0%	1.7%	1.4%	0.8%	-	1.6%	1.8%	1.9%
15社	4.1%	2.2%	6.2%	3.5%	4.2%	1.4%	4.8%	3.0%	6.2%
16社	0.7%	0.6%	0.9%	1.4%	0.4%	0.7%	0.5%	1.2%	0.3%
17社	0.5%	-	1.1%	-	0.4%	-	2.6%	0.6%	-
18社	1.0%	0.7%	1.3%	0.7%	1.2%	-	-	2.9%	1.0%
19社	0.3%	0.1%	0.5%	0.4%	-	-	1.0%	0.6%	-
20社以上	10.2%	8.2%	12.5%	7.6%	11.9%	7.9%	9.0%	8.9%	13.7%
応募や申し込みをしていない(0社)	5.6%	8.7%	2.2%	3.5%	5.0%	2.6%	3.1%	11.2%	8.0%
応募・申し込み経験ありの割合	94.4%	91.3%	97.8%	96.5%	95.0%	97.4%	96.9%	88.8%	92.0%
今月までのインターンシップ応募社数(平均) ※0社除く	8.2	7.2	9.3	7.8	8.3	6.4	8.2	8.1	9.2

(2) これまで何社のインターンシップ・仕事体験に参加をしましたか。(SA)

	理系全体	学部	院	機電系	情報系	土木・建築系	化学系	薬学系	その他理系
回答数	922	512	410	164	162	92	124	142	238
1社	12.9%	14.2%	11.4%	13.9%	16.1%	13.2%	10.0%	7.7%	13.6%
2社	12.7%	13.7%	11.5%	12.2%	10.0%	17.8%	13.8%	12.5%	12.3%
3社	13.0%	12.9%	13.1%	11.4%	13.4%	17.9%	18.0%	9.5%	10.7%
4社	11.2%	8.7%	14.0%	16.3%	13.4%	6.6%	10.6%	8.9%	8.4%
5社	9.6%	9.4%	9.8%	9.0%	6.5%	11.9%	10.6%	13.7%	8.7%
6社	6.9%	4.4%	9.7%	7.3%	7.7%	6.6%	9.1%	4.8%	5.8%
7社	5.6%	4.4%	7.0%	9.4%	2.3%	4.0%	6.3%	3.5%	6.4%
8社	2.7%	2.9%	2.5%	2.1%	3.8%	2.7%	1.0%	3.6%	2.9%
9社	1.7%	1.8%	1.6%	2.4%	2.3%	0.7%	1.6%	0.6%	1.6%
10社	5.2%	5.3%	5.1%	2.4%	3.9%	3.3%	4.3%	8.9%	8.5%
11社	1.2%	1.1%	1.3%	1.4%	0.8%	-	0.5%	-	3.0%
12社	1.3%	0.7%	1.9%	1.0%	2.3%	-	1.6%	1.2%	1.0%
13社	0.7%	0.8%	0.6%	-	1.9%	0.7%	1.0%	1.2%	-
14社	0.4%	0.6%	0.3%	0.7%	0.4%	0.7%	-	1.2%	-
15社	1.4%	1.0%	1.9%	0.4%	3.5%	1.3%	-	2.4%	1.0%
16社	0.6%	0.7%	0.5%	0.4%	0.4%	1.3%	1.0%	0.6%	0.3%
17社	-	-	-	-	-	-	-	-	-
18社	0.1%	0.3%	-	-	0.4%	-	0.5%	-	-
19社	-	-	-	-	-	-	-	-	-
20社以上	2.3%	3.4%	1.0%	2.1%	2.3%	2.6%	2.1%	1.8%	2.6%
これまで参加したことがない(0社)	10.5%	13.6%	7.0%	7.6%	8.8%	8.6%	7.9%	17.8%	13.2%
参加経験者の割合	89.5%	86.4%	93.0%	92.4%	91.2%	91.4%	92.1%	82.2%	86.8%
平均参加社数 ※0社除く	5.4	5.4	5.3	5.0	5.5	4.7	5.0	5.9	5.7

(3) 【参加経験のある方に質問】インターンシップ・仕事体験に初めて参加したのはいつですか。(SA)

	理系全体	学部	院	機電系	情報系	土木・建築系	化学系	薬学系	その他理系
	824	443	381	152	149	82	115	119	207
2023年3月以前	7.4%	9.1%	5.7%	8.3%	7.6%	3.8%	2.9%	15.9%	6.7%
2023年4月	1.4%	1.9%	0.8%	-	1.7%	-	-	6.5%	1.5%
2023年5月	3.0%	4.3%	1.5%	0.7%	3.8%	5.9%	0.6%	10.1%	0.8%
2023年6月	10.7%	9.7%	11.8%	10.2%	10.9%	8.2%	8.2%	13.0%	12.8%
2023年7月	18.9%	17.6%	20.3%	19.9%	18.1%	13.5%	26.2%	11.6%	20.3%
2023年8月	39.3%	36.2%	42.7%	47.0%	37.8%	50.7%	43.0%	20.3%	35.1%
2023年9月	9.4%	8.2%	10.6%	7.5%	13.8%	8.2%	10.4%	7.3%	8.2%
2023年10月	4.5%	5.8%	3.2%	2.6%	3.8%	6.7%	6.4%	4.3%	4.8%
2023年11月	5.4%	7.3%	3.4%	3.8%	2.5%	3.0%	2.3%	10.9%	9.7%

(4) 今月行ったことについて、実際に活動した項目をすべて選んでください。(MA)

	理系全体	学部	院	機電系	情報系	土木・建築系	化学系	薬学系	その他理系
回答数	922	512	410	164	162	92	124	142	238
業界研究をした	51.8%	48.0%	56.2%	48.3%	56.7%	40.3%	61.3%	49.3%	52.3%
企業研究をした	62.2%	55.7%	69.6%	58.0%	60.9%	59.6%	63.4%	70.7%	63.1%
仕事(職種)研究をした	41.5%	38.4%	45.0%	36.2%	46.7%	22.6%	47.0%	40.4%	48.5%
自己分析をした	44.2%	43.5%	45.0%	45.1%	54.0%	35.1%	41.3%	41.1%	43.1%
OB・OG、社会人の話を聞いた	23.3%	19.3%	27.9%	26.4%	21.9%	27.8%	25.0%	26.9%	16.6%
大学のキャリアセンターに相談した	15.6%	16.5%	14.5%	15.7%	20.4%	11.8%	13.8%	10.8%	16.9%
大学主催のガイダンスに出席した	21.3%	23.7%	18.5%	24.3%	19.2%	15.8%	20.1%	28.7%	19.5%
インターンシップ・仕事体験に応募や申し込みをした	52.9%	49.0%	57.2%	52.5%	50.2%	43.8%	54.0%	56.6%	57.1%
個別企業説明会(WEB含む)に参加した ※	40.2%	35.4%	45.5%	39.3%	38.7%	31.2%	45.1%	42.3%	42.4%
合同企業説明会(WEB含む)に参加した ※	33.6%	34.4%	32.7%	35.1%	39.1%	25.8%	28.0%	42.3%	30.2%
エントリーシートを取り寄せた ※	5.5%	6.2%	4.7%	7.6%	7.7%	0.7%	3.2%	8.9%	3.6%
エントリーシートを提出した ※	39.3%	28.0%	52.2%	46.6%	43.3%	29.9%	45.0%	23.9%	38.9%
エントリーシートが通過した ※	25.7%	19.1%	33.1%	28.5%	32.2%	17.9%	26.6%	18.5%	24.7%
適性検査や筆記試験を受けた ※	36.6%	28.3%	46.0%	39.3%	42.1%	26.6%	40.2%	26.8%	37.6%
面接を受けた(WEB含む) ※	23.5%	18.5%	29.2%	21.9%	30.3%	21.9%	25.4%	15.4%	23.4%
インターンシップ・仕事体験に参加した	35.5%	35.1%	36.1%	34.1%	35.7%	22.6%	33.5%	43.6%	39.9%
リクルーターと会った(WEB含む)	11.8%	11.7%	12.0%	13.2%	10.4%	9.3%	9.1%	21.0%	9.7%
面接以外で人事担当者と会った(WEB含む)	16.4%	14.8%	18.1%	19.8%	13.0%	17.2%	18.0%	18.0%	13.6%
上記に当てはまるものはない	2.6%	3.3%	1.9%	2.1%	2.7%	1.3%	1.6%	3.0%	4.2%

※ インターンシップ・仕事体験に関するものに限定

(5) 今月何社のインターンシップ・仕事体験に応募や申し込みをしましたか。(SA)

	理系全体	学部	院	機電系	情報系	土木・建築系	化学系	薬学系	その他理系
回答数	922	512	410	164	162	92	124	142	238
1社	18.9%	19.0%	18.7%	17.7%	16.5%	25.2%	21.7%	14.9%	19.4%
2社	20.0%	18.1%	22.3%	26.4%	25.3%	17.2%	15.3%	20.1%	13.9%
3社	17.2%	14.6%	20.1%	12.5%	17.2%	12.0%	23.3%	18.6%	19.4%
4社	6.6%	6.3%	6.9%	7.0%	5.4%	7.3%	9.6%	7.7%	4.5%
5社	6.5%	6.8%	6.1%	7.3%	1.2%	2.7%	5.4%	8.3%	11.7%
6社	1.6%	1.4%	1.9%	0.7%	1.2%	-	2.6%	3.6%	2.0%
7社	1.4%	1.2%	1.6%	1.4%	1.2%	1.3%	-	2.4%	1.9%
8社	1.3%	1.3%	1.2%	0.7%	-	0.7%	1.6%	2.4%	2.3%
9社	0.7%	0.7%	0.6%	1.4%	0.8%	1.3%	-	0.6%	-
10社	1.5%	0.8%	2.2%	0.7%	0.8%	1.3%	2.6%	1.8%	1.9%
11社	-	-	-	-	-	-	-	-	-
12社	0.1%	0.1%	-	-	-	-	-	-	0.3%
13社	-	-	-	-	-	-	-	-	-
14社	0.1%	-	0.2%	-	-	-	0.5%	-	-
15社	0.1%	-	0.2%	-	-	-	-	-	0.3%
16社	-	-	-	-	-	-	-	-	-
17社	-	-	-	-	-	-	-	-	-
18社	-	-	-	-	-	-	-	-	-
19社	-	-	-	-	-	-	-	-	-
20社以上	0.1%	0.1%	0.2%	-	-	-	-	-	0.7%
今月応募や申し込みをしていない(0社)	24.1%	29.5%	18.0%	24.3%	30.6%	31.0%	17.4%	19.6%	21.7%
今月応募や申し込みをした	75.9%	70.5%	82.0%	75.7%	69.4%	69.0%	82.6%	80.4%	78.3%
今月の平均応募社数 ※0社除く	3.1	3.0	3.1	2.8	2.5	2.6	3.1	3.3	3.6

(6) 今月インターンシップ・仕事体験の選考を受けましたか。当てはまるものをすべて選んでください。(MA)

	理系全体	学部	院	機電系	情報系	土木・建築系	化学系	薬学系	その他理系
回答数	922	512	410	164	162	92	124	142	238
エントリーシート	49.5%	33.6%	67.6%	51.7%	45.6%	40.4%	65.1%	33.9%	54.4%
作品などのポートフォリオ	1.5%	1.4%	1.7%	0.7%	2.3%	1.4%	2.1%	-	2.3%
研究概要書	11.3%	3.3%	20.4%	6.9%	4.6%	3.9%	24.8%	15.4%	14.2%
動画エントリーシート	12.1%	8.4%	16.4%	5.2%	5.0%	7.9%	15.9%	19.6%	20.1%
適性検査・筆記試験	28.5%	18.3%	40.1%	29.9%	28.8%	21.3%	31.3%	24.4%	31.1%
グループディスカッション(対面)	1.5%	1.8%	1.2%	1.4%	-	0.7%	1.6%	2.9%	2.6%
グループディスカッション(WEB)	9.7%	8.5%	11.2%	11.8%	7.3%	4.6%	7.4%	13.1%	12.0%
面接(対面)	3.6%	3.4%	3.7%	2.4%	3.0%	6.6%	1.6%	3.5%	4.8%
面接(WEB)	14.2%	9.8%	19.2%	16.7%	17.7%	10.6%	19.0%	9.5%	10.4%
今月選考を受けていない	44.7%	59.8%	27.5%	41.3%	46.7%	52.9%	31.2%	60.8%	41.4%
今月選考を受けた	55.3%	40.2%	72.5%	58.7%	53.3%	47.1%	68.8%	39.2%	58.6%

(7) 今月何社のインターンシップ・仕事体験に参加しましたか。(SA)

	理系全体	学部	院	機電系	情報系	土木・建築系	化学系	薬学系	その他理系
回答数	922	512	410	164	162	92	124	142	238
1社	21.3%	21.7%	20.9%	17.4%	23.4%	23.2%	27.5%	21.4%	18.5%
2社	16.3%	16.1%	16.6%	17.7%	13.4%	10.0%	12.2%	25.6%	17.8%
3社	7.6%	8.8%	6.2%	6.9%	3.9%	2.7%	3.2%	14.3%	12.6%
4社	2.2%	2.9%	1.4%	2.4%	3.1%	-	1.6%	2.4%	2.6%
5社	2.0%	2.6%	1.3%	1.0%	0.8%	1.3%	2.1%	4.8%	2.6%
6社	0.2%	0.4%	-	-	-	-	-	1.8%	-
7社	0.9%	0.8%	0.9%	0.7%	1.2%	-	-	1.2%	1.6%
8社	0.2%	0.1%	0.3%	-	0.8%	-	-	0.6%	-
9社	0.1%	0.1%	-	-	-	-	-	0.6%	-
10社以上	0.1%	0.1%	0.2%	-	-	-	-	0.6%	0.3%
今月参加していない(0社)	49.1%	46.3%	52.3%	53.8%	53.6%	62.8%	53.3%	26.7%	44.0%
今月インターンシップ・仕事体験に参加した割合	50.9%	53.7%	47.7%	46.2%	46.4%	37.2%	46.7%	73.3%	56.0%
今月の平均参加社数 ※0社除く	2.2	2.2	2.0	2.0	2.0	1.6	1.7	2.6	2.3

(8) 【今月参加した方に質問】今月インターンシップ・仕事体験に参加した企業の業種を選んでください。(MA)

	理系全体	学部	院	機電系	情報系	土木・建築系	化学系	薬学系	その他理系
回答数	491	287	204	75	75	38	62	105	136
建設・設備工事	7.4%	8.3%	6.2%	3.1%	1.7%	58.9%	6.7%	-	3.4%
住宅・インテリア	5.1%	7.1%	2.6%	7.7%	2.5%	23.3%	4.6%	-	2.9%
食品・農林・水産	11.3%	10.6%	12.1%	-	1.7%	-	13.6%	3.3%	34.1%
アパレル・服飾関連	0.6%	-	1.3%	1.5%	-	-	-	-	1.1%
繊維・化学・ゴム・ガラス・セラミック	9.4%	5.5%	14.4%	6.1%	-	-	44.4%	2.5%	8.6%
薬品・化粧品	15.7%	12.6%	19.4%	0.8%	-	-	18.2%	35.2%	27.1%
鉄鋼・金属・鉱業	3.0%	1.3%	5.2%	7.7%	0.9%	-	5.6%	-	2.9%
機械・プラント	10.4%	8.8%	12.4%	40.0%	9.3%	1.8%	6.8%	-	1.2%
電子・電気機器	6.7%	6.5%	6.8%	23.9%	6.0%	-	1.2%	-	4.0%
自動車・輸送用機器	7.1%	7.0%	7.1%	28.3%	9.3%	-	-	-	0.6%
精密・医療機器	4.5%	2.6%	6.9%	7.0%	5.1%	-	3.5%	1.7%	6.3%
印刷・事務機器・日用品	2.6%	3.4%	1.6%	2.3%	1.7%	3.6%	6.9%	-	2.9%
スポーツ・玩具・ゲーム製品	2.3%	1.6%	3.2%	3.9%	4.2%	3.5%	-	-	2.3%
その他メーカー	1.6%	0.5%	3.0%	3.9%	0.9%	-	3.4%	-	1.2%
総合商社	0.4%	0.5%	0.3%	0.8%	-	-	-	-	1.2%
専門商社	1.2%	1.6%	0.6%	-	-	-	-	1.7%	3.5%
百貨店・スーパー・コンビニ	0.7%	1.0%	0.3%	-	-	-	-	-	2.9%
専門店	0.6%	1.0%	-	-	-	-	-	-	2.3%
銀行・証券	1.6%	1.8%	1.3%	0.8%	4.2%	-	1.2%	-	2.3%
クレジット・信販・リース・その他金融	1.0%	1.3%	0.6%	-	4.2%	-	-	-	1.2%
生保・損保	0.6%	-	1.3%	-	3.4%	-	-	-	-
放送・新聞・出版	0.6%	0.3%	1.0%	1.5%	-	-	1.2%	-	0.6%
広告・芸能	0.6%	0.8%	0.3%	-	0.9%	-	-	-	1.8%
ソフトウェア・情報処理・ネット関連	11.5%	13.3%	9.2%	7.7%	49.1%	-	2.3%	0.8%	4.6%
ゲームソフト	0.4%	0.3%	0.6%	-	1.7%	-	-	-	0.6%
通信	2.2%	1.6%	2.9%	-	8.5%	-	-	-	2.9%
鉄道・航空	3.8%	2.6%	5.2%	10.8%	4.2%	10.6%	-	-	0.6%
陸運・海運・物流	2.0%	1.6%	2.6%	4.6%	6.8%	-	-	-	-
電力・ガス・エネルギー	4.5%	2.1%	7.5%	5.4%	6.8%	10.6%	4.6%	-	3.4%
不動産	0.7%	0.8%	0.7%	-	-	7.2%	-	-	0.6%
給食・フードサービス	1.6%	2.9%	-	-	0.9%	-	-	-	5.8%
ホテル・旅行	0.4%	0.8%	-	-	-	-	-	-	1.7%
医療・調剤薬局	13.7%	23.5%	1.3%	-	2.5%	-	-	69.7%	2.9%
介護・福祉サービス	0.4%	0.8%	-	-	-	-	-	-	1.7%
アミューズメント・レジャー	0.1%	0.3%	-	-	0.9%	-	-	-	-
コンサルティング・調査	3.6%	1.8%	5.9%	3.9%	2.6%	3.5%	2.2%	0.8%	6.9%
人材サービス(派遣・紹介)	1.0%	1.6%	0.3%	-	2.5%	-	-	1.7%	1.2%
教育	1.6%	1.8%	1.3%	2.3%	1.7%	-	2.3%	-	2.3%
エステ・理美容・フィットネス	0.1%	0.3%	-	-	-	-	-	-	0.6%
冠婚葬祭	-	-	-	-	-	-	-	-	-
その他サービス	0.7%	1.3%	-	-	0.9%	-	-	0.8%	1.8%
官公庁・公社・団体	2.0%	2.1%	2.0%	2.3%	0.9%	3.5%	2.2%	2.4%	1.8%
建設	12.5%	15.4%	8.8%	10.8%	4.2%	82.2%	11.3%	-	6.3%
製造(建設除く)	75.2%	60.4%	93.4%	125.4%	39.1%	8.9%	103.6%	42.7%	92.3%
商社	1.6%	2.1%	0.9%	0.8%	-	-	-	1.7%	4.7%
小売	1.3%	2.0%	0.3%	-	-	-	-	-	5.2%
金融	3.2%	3.1%	3.2%	0.8%	11.8%	-	1.2%	-	3.5%
マスコミ	1.2%	1.1%	1.3%	1.5%	0.9%	-	1.2%	-	2.4%
ソフトウェア・通信	14.1%	15.2%	12.7%	7.7%	59.3%	-	2.3%	0.8%	8.1%
インフラ	10.3%	6.3%	15.3%	20.8%	17.8%	21.2%	4.6%	-	4.0%
サービス	23.9%	35.9%	9.5%	6.2%	12.0%	10.7%	4.5%	73.0%	25.5%
官公庁・公社・団体	2.0%	2.1%	2.0%	2.3%	0.9%	3.5%	2.2%	2.4%	1.8%

(9) 【今月参加した方に質問】今月インターンシップ・仕事体験に参加した企業の従業員規模を選んでください。(MA)

	理系全体	学部	院	機電系	情報系	土木・建築系	化学系	薬学系	その他理系
回答数	478	277	201	73	75	37	60	101	132
～49人	8.8%	11.1%	5.9%	4.7%	10.1%	11.1%	8.1%	9.4%	10.1%
50～99人	4.6%	4.9%	4.3%	3.9%	5.1%	11.2%	9.3%	5.1%	-
100～299人	11.2%	12.5%	9.6%	8.6%	12.6%	15.0%	10.4%	9.4%	12.5%
300～499人	13.4%	15.7%	10.6%	5.5%	16.9%	16.6%	14.0%	9.4%	18.4%
500～999人	22.0%	21.7%	22.3%	12.6%	21.9%	25.9%	18.6%	20.6%	30.4%
1,000～2,999人	35.3%	29.6%	42.3%	39.4%	29.2%	20.3%	36.1%	35.1%	41.0%
3,000～4,999人	21.4%	20.6%	22.5%	30.7%	18.4%	14.8%	19.8%	22.3%	19.1%
5,000人以上	26.7%	26.3%	27.1%	40.1%	24.5%	11.0%	15.2%	41.1%	19.0%

(10) 今月インターンシップ・仕事体験やオープン・カンパニー、キャリア教育に参加しましたか。参加したプログラムの種類を全てお選びください。(MA)

※参加したか否か	理系全体	学部	院	機電系	情報系	土木・建築系	化学系	薬学系	その他理系
回答数	922	512	410	164	162	92	124	142	238
参加した	62.8%	62.6%	63.0%	62.2%	57.1%	57.7%	60.0%	72.2%	67.1%
参加していない	37.2%	37.4%	37.0%	37.8%	42.9%	42.3%	40.0%	27.8%	32.9%

【上記で「参加した」と回答した人のみ】プログラムの種類は

	理系全体	学部	院	機電系	情報系	土木・建築系	化学系	薬学系	その他理系
回答数	605	338	267	104	94	56	79	106	166
オープン・カンパニー型(業界・企業による説明会・イベント)	69.2%	68.8%	69.6%	70.3%	65.8%	52.8%	72.5%	80.2%	69.2%
キャリア教育型(大学等の授業(講義)や企業による教育プログラム)	10.8%	12.6%	8.7%	9.5%	6.7%	14.9%	8.9%	11.7%	13.5%
期間が「半日・1日」の就業体験のあるプログラム	46.4%	48.2%	44.4%	41.9%	53.8%	47.2%	41.5%	51.2%	44.5%
期間が「2～4日程度」の就業体験のあるプログラム	8.6%	4.9%	12.9%	9.5%	8.0%	5.7%	11.6%	5.0%	10.1%
期間が「5日以上(1週間程度)」の就業体験のあるプログラム	2.3%	1.1%	3.7%	6.7%	2.0%	-	-	0.8%	1.9%
長期間(1ヶ月くらい)の就業体験のあるプログラム *プログラムの途中で構いません。	0.9%	0.9%	1.0%	1.7%	-	-	-	0.8%	1.9%

(11) 【今月参加した方に質問】どのような内容のプログラムに参加しましたか。(MA/オープン・カンパニーは含まない)

	理系全体	学部	院	機電系	情報系	土木・建築系	化学系	薬学系	その他理系
回答数	437	252	185	65	70	35	59	90	118
職場における実務体験	26.5%	26.1%	26.9%	29.4%	29.0%	32.1%	31.1%	27.9%	16.9%
社員の会議、打合せ、商談への同席・同行	4.7%	3.6%	6.1%	6.0%	4.5%	7.9%	2.4%	2.9%	5.4%
会社見学・工場見学	30.9%	28.2%	34.2%	35.4%	20.9%	37.8%	32.7%	32.7%	30.1%
仕事理解ができるゲーム	23.8%	19.5%	29.1%	28.4%	30.1%	8.0%	16.8%	18.2%	28.8%
グループワーク(企画立案、課題解決)	46.2%	44.3%	48.6%	50.0%	52.8%	40.0%	33.8%	35.5%	55.0%
グループワーク(プレゼンテーション・発表)	37.1%	34.5%	40.3%	43.0%	36.5%	19.9%	39.8%	20.2%	49.1%
現場社員との座談会・交流会	59.6%	58.8%	60.5%	59.6%	46.3%	48.0%	62.7%	73.2%	62.0%
社員からのフィードバック	24.7%	24.1%	25.5%	25.9%	25.5%	10.1%	16.9%	20.2%	35.6%
ビジネススキル研修・能力開発プログラム(ロジカルシンキング・ITスキル・コミュニケーション力など)	1.3%	0.9%	1.8%	3.4%	2.7%	2.0%	-	-	-
大学院レベルの高度な専門性が必要になる1ヵ月以上の実践型プログラム	-	-	-	-	-	-	-	-	-

(12) 【今月参加した方に質問】インターンシップ・仕事体験に参加して得られたと思うことは何ですか。(MA)

	理系全体	学部	院	機電系	情報系	土木・建築系	化学系	薬学系	その他理系
回答数	462	269	193	68	72	35	60	100	127
どの業界を志望するか明確にできた	35.1%	34.7%	35.7%	30.6%	35.4%	35.4%	43.9%	34.3%	34.2%
どの職種を志望するか明確にできた	29.8%	27.7%	32.3%	28.1%	33.6%	17.7%	33.3%	30.2%	30.0%
特定の企業のことをよく知ることができた	59.7%	56.4%	63.9%	64.6%	57.4%	68.5%	50.1%	61.3%	58.8%
視野を広げられた	37.7%	39.1%	35.8%	42.2%	36.2%	35.3%	31.1%	30.9%	44.4%
自分の専攻が社会で役に立つか知れた	15.5%	17.9%	12.5%	16.6%	27.4%	15.6%	12.0%	8.6%	13.1%
志望企業や志望業界で働くことを経験できた	15.7%	13.7%	18.1%	12.4%	23.9%	11.9%	9.6%	16.4%	16.3%
自分の力を試せた	15.5%	15.0%	16.0%	20.7%	20.4%	7.9%	14.2%	8.6%	16.2%
自分が何をやりたいのかを見つけられた	18.0%	19.3%	16.3%	28.0%	21.2%	7.9%	9.5%	25.9%	10.1%
仕事に対する自分の適性を知れた	18.9%	18.2%	19.8%	26.4%	22.1%	4.0%	9.5%	22.3%	18.1%
就職活動に有利になったと思った	20.2%	18.8%	21.9%	26.4%	18.7%	13.9%	17.9%	17.2%	21.9%
就職活動に対する意識・意欲を高められた	31.7%	33.6%	29.2%	38.8%	34.6%	17.7%	16.8%	37.9%	31.9%
単位を取得することができた(取得予定含む)	1.2%	1.1%	1.4%	1.6%	1.8%	-	-	-	2.5%
人脈を広げられた	8.2%	9.8%	6.3%	15.7%	4.4%	4.0%	6.0%	12.1%	5.0%
自己PRのために企業に話せるネタを作ることができた	7.9%	9.6%	5.9%	15.7%	5.4%	2.0%	3.6%	11.2%	5.7%
その他	0.3%	0.3%	0.4%	-	-	-	-	0.9%	0.6%

(13) 就職活動を経て、新卒で入社する会社で何年ぐらい働きたいですか。(SA)

	理系全体	学部	院	機電系	情報系	土木・建築系	化学系	薬学系	その他理系
回答数	922	512	410	164	162	92	124	142	238
1～3年ぐらい	3.5%	4.4%	2.5%	0.7%	5.3%	4.6%	2.6%	3.6%	4.5%
4～6年ぐらい	11.4%	13.4%	9.2%	9.7%	11.1%	5.9%	10.6%	13.8%	15.2%
7～9年ぐらい	6.2%	6.4%	5.9%	3.8%	5.3%	6.0%	3.2%	6.6%	10.6%
10年以上	20.6%	16.8%	24.9%	25.6%	17.3%	24.5%	22.1%	17.8%	17.5%
定年まで	24.5%	23.2%	26.0%	29.2%	19.2%	24.5%	37.1%	21.3%	18.8%
特に決めてない・わからない	33.7%	35.8%	31.5%	30.9%	41.7%	34.5%	24.3%	36.8%	33.3%

(14) 社会人になったらどのように働いていきたいですか。(40代くらいまでのキャリアとして)現時点での希望で一番近い考えを選択してください。(SA)

	理系全体	学部	院	機電系	情報系	土木・建築系	化学系	薬学系	その他理系
回答数	922	512	410	164	162	92	124	142	238
同じ会社で、同じ内容の仕事はずっと続けていきたい	9.7%	12.4%	6.5%	8.0%	9.6%	9.3%	15.8%	10.1%	7.4%
所属する会社は変わってもいいが、同じ内容の仕事はずっと続けていきたい	8.6%	9.2%	7.9%	7.6%	10.7%	12.6%	7.4%	7.1%	7.4%
同じ会社で、同じ内容の仕事をしていきたいが、技術・能力的に年を追うごとに難しい内容の仕事をしていきたい	17.6%	16.6%	18.9%	20.5%	13.8%	13.9%	15.9%	23.1%	18.1%
所属する会社は変わってもいいが、同じ内容の仕事で、技術・能力的に年を追うごとに難しい内容の仕事をしていきたい	11.2%	11.5%	10.9%	11.5%	13.4%	5.3%	5.3%	16.2%	12.9%
同じ会社で、ある仕事を軸にして、類似した仕事に領域を広げながら働いていきたい	22.4%	18.5%	26.8%	29.5%	20.7%	25.2%	22.3%	16.8%	19.1%
所属する組織を変えつつ、ある仕事を軸にして、類似した内容の仕事に領域を広げながら働いていきたい	9.3%	6.9%	12.0%	7.3%	11.8%	9.9%	4.8%	7.1%	12.5%
同じ会社内で、部署異動しながらいろいろな仕事をしていきたい	6.6%	6.5%	6.7%	6.3%	4.6%	5.3%	10.6%	4.8%	7.8%
所属する会社を変えたり、部署異動をしたりしながら、いろいろな会社や仕事を経験したい	3.8%	4.3%	3.3%	2.8%	2.7%	5.3%	4.2%	3.6%	4.8%
現時点ではまったくイメージできない	10.8%	14.1%	7.0%	6.6%	12.6%	13.3%	13.7%	11.2%	9.7%

(15) 前問の選択肢を選んだ理由について教えてください。(FA)

※文理男女シート参照

(16) 「ファーストキャリアで人生の〇割が決まる」この〇に入る数字を主観で選んでください。(SA)

	理系全体	学部	院	機電系	情報系	土木・建築系	化学系	薬学系	その他理系
回答数	922	512	410	164	162	92	124	142	238
10割	1.2%	1.0%	1.6%	1.4%	0.4%	0.7%	3.7%	1.8%	0.3%
9割	4.9%	5.8%	3.9%	6.6%	4.2%	7.3%	2.6%	4.8%	4.2%
8割	17.5%	19.6%	15.1%	18.7%	13.4%	21.1%	17.4%	22.1%	15.6%
7割	21.3%	18.2%	24.7%	24.6%	20.7%	18.5%	27.6%	20.8%	16.5%
6割	17.2%	18.3%	15.9%	18.4%	16.1%	13.3%	16.9%	16.7%	19.4%
5割	18.9%	18.3%	19.6%	12.9%	23.4%	21.9%	14.3%	18.5%	22.3%
4割	6.5%	7.1%	5.9%	7.6%	6.2%	7.4%	4.3%	3.0%	8.7%
3割	6.7%	7.6%	5.6%	6.6%	9.2%	2.0%	6.4%	7.7%	6.5%
2割	3.7%	2.9%	4.5%	1.7%	3.8%	6.6%	4.8%	1.8%	4.2%
1割	1.7%	0.7%	2.8%	0.7%	2.7%	1.3%	1.0%	1.8%	2.2%
0割	0.4%	0.5%	0.3%	0.7%	-	-	1.0%	1.2%	-

(17) 応募時に「最初の勤務地」が限定されていると、応募意欲が高まると思いますか。(もともと拠点が1か所しかない場合も含む)(SA)

	理系全体	学部	院	機電系	情報系	土木・建築系	化学系	薬学系	その他理系
回答数	922	512	410	164	162	92	124	142	238
応募意欲がとても高まると思う	30.0%	30.7%	29.3%	32.0%	27.3%	29.9%	35.9%	25.1%	29.8%
他の条件によるが、多少は応募意欲が高まると思う	47.4%	45.3%	49.8%	47.5%	48.6%	44.3%	46.1%	48.2%	48.2%
特に応募意欲には影響しないと思う	14.5%	12.8%	16.3%	13.2%	15.6%	16.5%	13.2%	16.0%	13.6%
わからない・想像がつかない	5.1%	7.9%	1.9%	3.1%	6.5%	6.0%	4.2%	6.0%	5.2%
いろんな場所に行きたいので、むしろ応募意欲が下がる	3.0%	3.3%	2.6%	4.1%	1.9%	3.3%	0.5%	4.7%	3.2%

(18) 入社後の転勤(働く場所が変わること)について、現在の考えに最も近いものを選んでください。(SA)

	理系全体	学部	院	機電系	情報系	土木・建築系	化学系	薬学系	その他理系
回答数	922	512	410	164	162	92	124	142	238
転勤はしたくない	26.3%	31.6%	20.3%	27.5%	33.8%	25.2%	25.4%	30.2%	17.9%
引っ越しが不要な範囲内であれば転勤があっても良い	27.0%	28.3%	25.6%	27.1%	28.7%	23.9%	24.3%	25.7%	29.5%
エリア内(関東のみ・関西のみ等)であれば転勤があっても良い	18.7%	16.1%	21.8%	14.6%	18.8%	22.5%	23.8%	17.3%	18.5%
全国転勤しても良い	9.8%	9.0%	10.7%	7.7%	4.2%	10.6%	11.6%	13.1%	13.2%
海外含め転勤しても良い	8.6%	7.1%	10.4%	11.8%	6.2%	6.6%	6.9%	7.1%	10.6%
現時点では何とも言えない	9.5%	8.0%	11.2%	11.4%	8.4%	11.2%	7.9%	6.5%	10.3%

(19) 応募時に「最初に配属される職種(仕事内容)」が限定されていると、応募意欲が高まると思いませんか。(SA)

	理系全体	学部	院	機電系	情報系	土木・建築系	化学系	薬学系	その他理系
回答数	922	512	410	164	162	92	124	142	238
応募意欲がとて高まると思う	37.4%	37.1%	37.7%	36.1%	36.0%	32.5%	41.2%	39.3%	38.8%
他の条件によるが、多少は応募意欲が高まると思う	42.3%	38.6%	46.5%	42.4%	45.3%	44.3%	46.1%	34.6%	40.5%
特に応募意欲には影響しないと思う	11.9%	13.4%	10.2%	14.9%	10.0%	16.5%	8.0%	13.1%	10.4%
わからない・想像がつかない	5.4%	7.7%	2.7%	3.5%	6.5%	4.7%	2.1%	8.9%	6.5%
いろんな仕事をしてみたいので、むしろ応募意欲が下がる	3.1%	3.2%	2.9%	3.1%	2.3%	2.0%	2.6%	4.2%	3.9%

(20) 入社後の「仕事内容が変わる異動」について、現在の考えに最も近いものを選んでください。(SA)

	理系全体	学部	院	機電系	情報系	土木・建築系	化学系	薬学系	その他理系
回答数	922	512	410	164	162	92	124	142	238
(仕事内容が変わる)異動はしたくない	18.0%	24.1%	11.2%	18.0%	18.3%	25.8%	15.9%	21.9%	13.2%
自分の希望が叶えられるのであれば異動があっても良い(社内公	45.3%	39.4%	51.9%	42.7%	46.8%	30.5%	53.9%	42.9%	49.6%
それまでの経験が活かせる仕事であれば異動があっても良い	20.9%	19.1%	23.1%	25.0%	20.7%	25.2%	14.8%	18.5%	20.4%
未経験の仕事内容であっても異動しても良い	6.0%	5.0%	7.2%	5.2%	3.9%	7.9%	7.4%	2.4%	8.7%
いろんな仕事を体験したいので定期的に異動したい	5.0%	5.3%	4.7%	5.6%	3.9%	3.3%	6.9%	6.6%	4.2%
現時点では何とも言えない	4.8%	7.2%	2.0%	3.5%	6.5%	7.3%	1.1%	7.7%	3.9%

(21) ガクチカ(=学生時代に力を入れて取り組んだこと)として話せるエピソードは現時点でいくつありますか。(SA)

	理系全体	学部	院	機電系	情報系	土木・建築系	化学系	薬学系	その他理系
回答数	922	512	410	164	162	92	124	142	238
0個	7.0%	10.6%	2.9%	7.3%	9.1%	4.6%	8.4%	6.0%	5.8%
1個	21.9%	28.3%	14.6%	24.6%	21.5%	25.2%	21.6%	20.9%	18.9%
2個	43.9%	40.8%	47.5%	39.3%	45.9%	47.0%	41.4%	44.0%	46.6%
3個	20.3%	14.3%	27.1%	20.8%	18.8%	17.2%	23.2%	22.0%	19.7%
4個	3.3%	2.2%	4.6%	2.5%	1.9%	2.7%	4.8%	3.0%	4.9%
5個以上	3.6%	3.9%	3.3%	5.6%	2.7%	3.3%	0.5%	4.1%	4.2%

(22) あなたのガクチカに関して当てはまるものをすべて選んでください。(MA)

	理系全体	学部	院	機電系	情報系	土木・建築系	化学系	薬学系	その他理系
回答数	922	512	410	164	162	92	124	142	238
自信があるエピソードを持っている	39.4%	33.5%	46.0%	40.6%	44.9%	39.6%	42.8%	35.0%	33.9%
取り組んだことが複数あり、どの話をするか悩んでいる	23.9%	22.3%	25.7%	24.0%	20.7%	18.5%	21.2%	27.9%	28.5%
これからネタ作りをする予定だ	11.8%	15.7%	7.3%	12.5%	6.9%	13.2%	12.7%	16.6%	11.3%
言語化・文章化することが難しい	31.9%	32.2%	31.7%	27.8%	32.6%	26.5%	36.0%	31.7%	35.4%
自信を持って話せることがない	20.4%	22.3%	18.3%	18.0%	19.5%	14.0%	23.3%	20.9%	24.3%
高校以前の話を話したい	11.2%	12.9%	9.4%	8.4%	10.7%	10.0%	9.1%	13.1%	15.3%
コロナ禍で思うように活動できなかったことがある	12.7%	11.8%	13.9%	15.6%	11.5%	7.3%	10.1%	16.1%	13.6%
選考でどれくらい評価されるか不安だ	41.7%	38.2%	45.6%	36.4%	44.4%	35.8%	42.9%	40.0%	47.3%
他の学生と同じような内容ではないか心配だ	17.3%	15.6%	19.2%	14.6%	21.1%	11.2%	19.1%	19.0%	17.6%
コロナ禍だからこそ取り組んだエピソードを使う予定	6.4%	3.9%	9.2%	7.6%	4.2%	5.9%	7.4%	6.6%	6.5%
アルバイトの話をしているのか分からない	15.3%	18.3%	11.9%	18.4%	12.7%	20.6%	8.4%	12.6%	17.5%
人に添削してもらいたい	27.9%	27.2%	28.7%	21.9%	29.1%	26.5%	27.0%	35.2%	29.6%
人に添削してもらうのは恥ずかしい	11.8%	11.6%	12.1%	8.7%	11.9%	11.3%	13.8%	10.1%	14.7%
一度提出して落ちた文章を使いまわすか悩む	14.2%	8.5%	20.8%	12.8%	12.7%	10.6%	19.1%	10.8%	17.5%
話を大げさに盛っていいものか迷っている	9.6%	10.1%	9.0%	9.0%	13.4%	8.6%	7.4%	8.9%	9.0%
その他	1.2%	1.9%	0.5%	0.7%	2.3%	1.3%	2.1%	1.8%	-

(23) 自由に選考方法を選べるとしたらどのような形式が一番自己アピールできると思いますか？(SA)

	理系全体	学部	院	機電系	情報系	土木・建築系	化学系	薬学系	その他理系
回答数	922	512	410	164	162	92	124	142	238
学カテスト	8.8%	8.0%	9.6%	9.4%	11.1%	9.2%	9.0%	6.5%	7.1%
小論文	2.3%	2.5%	2.2%	2.4%	1.9%	2.6%	1.6%	2.4%	2.9%
集団面接、グループディスカッション	6.5%	8.3%	4.5%	7.6%	6.5%	6.6%	5.8%	6.0%	6.2%
個人面接(対面)	31.9%	32.1%	31.8%	31.3%	23.0%	32.4%	32.7%	45.9%	31.8%
個人面接(オンライン)	8.5%	8.5%	8.4%	8.3%	13.8%	7.9%	5.8%	8.9%	5.8%
大学の研究成果発表	7.4%	2.0%	13.6%	6.6%	7.7%	8.0%	8.5%	6.0%	7.7%
大学在学時の成績	11.5%	11.3%	11.7%	7.6%	15.0%	14.6%	13.8%	8.3%	11.0%
保有資格	2.7%	3.7%	1.6%	3.5%	2.3%	4.0%	1.6%	3.0%	2.2%
(仕事に関連する)ポートフォリオなどの作品集	1.0%	1.1%	0.9%	-	1.9%	2.6%	-	0.6%	1.3%
自由に一芸披露	0.7%	1.0%	0.3%	-	-	-	2.6%	-	1.3%
フリートーク	5.7%	6.4%	4.9%	5.6%	5.8%	2.7%	5.8%	5.4%	7.1%
インターンシップへの参加	11.7%	12.7%	10.4%	15.3%	10.4%	9.3%	12.2%	6.0%	13.3%
その他	1.4%	2.5%	0.2%	2.4%	0.8%	-	0.5%	1.2%	2.3%

(24) 前問の選択肢を選んだ理由について教えてください。(FA)

※文理男女シート参照

(25) インターンシップ以外で、OB・OG訪問など社会人から話を聞く機会への興味について、当てはまるものを選んでください。(SA)

	理系全体	学部	院	機電系	情報系	土木・建築系	化学系	薬学系	その他理系
回答数	922	512	410	164	162	92	124	142	238
非常に興味がある	36.8%	35.8%	38.0%	43.5%	30.6%	34.5%	37.1%	47.0%	31.4%
まあ興味がある	46.1%	43.9%	48.6%	42.3%	52.5%	48.4%	47.6%	36.3%	47.6%
どちらとも言えない	10.8%	13.6%	7.7%	8.3%	11.1%	13.2%	10.6%	10.7%	12.0%
あまり興味はない	3.7%	4.3%	3.0%	1.7%	4.2%	3.9%	1.6%	4.8%	5.5%
全く興味はない	2.5%	2.3%	2.8%	4.1%	1.5%	-	3.1%	1.2%	3.5%

(26) OB・OG訪問などで社会人から聞きたい話や受けたい支援をすべて選んでください。(MA)

	理系全体	学部	院	機電系	情報系	土木・建築系	化学系	薬学系	その他理系
回答数	922	512	410	164	162	92	124	142	238
社会人から聞きたい話や受けたい支援がある	97.7%	98.4%	96.9%	97.2%	98.5%	100.0%	97.9%	97.6%	96.1%
社会人から聞きたい話や受けたい支援はない	2.3%	1.6%	3.1%	2.8%	1.5%	-	2%	2.4%	3.9%

*「社会人から聞きたい話や受けたい支援がある」人のみの内訳

	理系全体	学部	院	機電系	情報系	土木・建築系	化学系	薬学系	その他理系
回答数	903	505	398	160	160	92	122	139	230
入社を決めた理由	70.3%	71.5%	69.0%	68.6%	72.7%	67.6%	71.9%	86.5%	61.3%
具体的な仕事内容	65.7%	58.8%	73.7%	70.0%	72.0%	52.4%	69.1%	60.9%	63.7%
会社を辞めたいと思ったことがあるか	36.8%	38.1%	35.3%	38.9%	35.8%	28.6%	32.4%	53.6%	33.1%
同じ大学の卒業生の活躍状況	19.9%	24.1%	15.0%	24.7%	21.0%	28.4%	10.3%	15.4%	18.5%
社内の人間関係や雰囲気	54.8%	52.4%	57.6%	45.8%	56.1%	46.4%	58.4%	64.1%	59.0%
職場の環境(レイアウトに凝っている、カフェが併設されている等)	28.1%	24.7%	32.0%	29.6%	28.4%	26.5%	35.7%	18.4%	28.0%
リモートワークの実施状況	16.1%	15.3%	17.0%	12.9%	27.6%	11.4%	11.5%	11.6%	16.9%
会社の将来についてどう思っているのか	29.8%	25.7%	34.5%	35.0%	30.4%	23.2%	29.8%	28.0%	28.6%
会社の長所と短所	44.5%	38.4%	51.5%	46.8%	48.6%	34.4%	41.2%	45.7%	45.2%
教育研修の実状	27.3%	27.4%	27.1%	31.4%	30.0%	14.0%	21.2%	37.8%	25.6%
転勤の有無や頻度	30.7%	30.6%	30.8%	36.1%	33.4%	31.9%	25.5%	25.0%	29.1%
異動の有無や頻度	26.7%	25.3%	28.4%	32.2%	26.9%	19.2%	23.3%	24.4%	28.7%
残業や休日出勤の量	44.5%	45.0%	44.0%	41.4%	43.2%	45.1%	41.2%	51.4%	46.6%
年収など給与について	45.0%	44.8%	45.2%	48.2%	42.4%	39.8%	42.8%	50.1%	45.5%
有給休暇の取得率	28.4%	30.2%	26.4%	29.3%	29.6%	19.9%	22.8%	37.3%	29.4%
産休や育休制度の利用率	15.8%	18.9%	12.3%	19.7%	12.9%	8.7%	10.9%	22.0%	18.0%
学生時代どのように就職活動をしたか	38.0%	36.9%	39.3%	38.6%	38.9%	31.3%	36.2%	45.2%	37.1%
業界・企業選びに関するアドバイス	26.3%	24.6%	28.2%	29.3%	29.6%	14.7%	29.1%	23.9%	26.1%
自己分析の手伝い	16.5%	17.8%	15.0%	19.7%	21.3%	11.3%	13.5%	17.1%	13.5%
エントリーシートの添削	21.9%	20.3%	23.8%	26.9%	23.6%	15.2%	17.9%	25.1%	20.0%
面接に関するアドバイスや模擬面接	30.7%	30.0%	31.6%	29.7%	35.8%	25.9%	27.1%	35.4%	29.5%
筆記試験対策に関するアドバイス	17.3%	17.9%	16.6%	20.8%	16.3%	16.6%	12.5%	19.6%	16.9%
その他	0.9%	1.0%	0.8%	1.1%	0.8%	-	-	1.2%	1.7%

(27) OB・OGを探す際どのようにして探そうと思いますか。当てはまるものをすべて選んでください。(MA)

	理系全体	学部	院	機電系	情報系	土木・建築系	化学系	薬学系	その他理系
回答数	849	470	379	155	145	88	111	135	215
サークル・部活動・ゼミ・研究室・バイト先などの先輩に依頼	45.9%	42.8%	49.4%	48.6%	35.8%	39.6%	51.8%	55.1%	46.4%
キャリアセンターにあるOB・OGリストを使う	40.2%	43.0%	37.0%	36.8%	48.9%	29.8%	42.2%	31.1%	45.2%
大学の教授に先輩を紹介してもらう	25.6%	30.9%	19.8%	27.4%	29.1%	24.4%	23.2%	21.4%	25.5%
企業の人事に紹介してもらえるよう依頼する	16.6%	14.4%	19.1%	17.5%	19.8%	25.0%	14.3%	17.6%	9.7%
学内外のOB・OGと話せるイベントに参加する	28.5%	27.5%	29.7%	31.4%	27.5%	25.7%	29.2%	36.1%	23.4%
OB・OG訪問専用のサイトやアプリで探す	13.5%	7.1%	20.7%	16.1%	14.0%	11.1%	12.5%	7.5%	15.9%
マッチングアプリなど汎用アプリで探す	1.8%	1.8%	1.9%	2.2%	2.5%	0.7%	0.6%	-	3.2%
X、InstagramなどSNSで探す	1.9%	2.4%	1.3%	1.5%	0.8%	-	3.6%	1.2%	3.6%
その他	2.6%	3.6%	1.5%	2.9%	0.8%	3.5%	1.2%	5.0%	2.8%

(28) 現在の就活準備レベルはどれくらいだと思いますか。自身に1番近いものを選んでください。(SA)

	理系全体	学部	院	機電系	情報系	土木・建築系	化学系	薬学系	その他理系
回答数	922	512	410	164	162	92	124	142	238
0点～20点(全くできていない)	10.4%	14.5%	5.9%	11.8%	9.9%	9.2%	9.5%	6.6%	12.9%
21点～40点(あまりできていない)	28.0%	30.5%	25.1%	23.6%	28.1%	34.4%	32.2%	19.0%	31.1%
41点～60点(どちらともいえない)	39.9%	37.2%	42.9%	36.1%	38.3%	37.8%	43.5%	47.6%	39.2%
61点～80点(ある程度できている)	19.2%	15.6%	23.1%	25.7%	18.8%	16.5%	14.8%	24.5%	14.5%
81点～100点(十分にできている)	2.6%	2.2%	2.9%	2.8%	5.0%	2.0%	-	2.4%	2.2%

(29) 就職活動の方向性として、現在の状況として当てはまるものを選んでください。(SA)

	理系全体	学部	院	機電系	情報系	土木・ 建築系	化学系	薬学系	その他理系
回答数	922	512	410	164	162	92	124	142	238
就職活動の方向性(志望業種や企業、職種、大事にしたい価値観など)が固まっている	67.0%	62.2%	72.4%	66.7%	66.3%	65.6%	74.0%	83.3%	55.4%
就職活動の方向性は検討中	30.8%	34.2%	27.0%	31.2%	31.4%	32.4%	23.4%	16.1%	41.7%
就職活動のことはまだ考えていない	2.2%	3.6%	0.6%	2.1%	2.3%	2.0%	2.6%	0.6%	2.9%

(1) これまで何社のインターンシップ・仕事体験に応募や申し込みをしましたか。(SA)

	全体	北海道	東北	関東	甲信越	東海	北陸	関西	中国	四国	九州・沖縄
回答数	2,055	62	107	841	49	229	53	431	111	43	124
1社	7.1%	13.3%	10.1%	6.2%	13.7%	3.2%	1.5%	6.0%	8.1%	11.2%	15.6%
2社	7.8%	4.2%	5.1%	7.5%	9.0%	8.6%	5.5%	9.0%	7.2%	7.4%	10.2%
3社	9.0%	13.0%	6.5%	7.0%	12.4%	10.0%	10.7%	8.2%	12.8%	14.6%	16.2%
4社	6.3%	9.1%	9.0%	6.0%	3.7%	4.7%	12.9%	5.9%	4.6%	12.1%	6.4%
5社	10.3%	18.8%	12.4%	8.6%	19.8%	10.2%	17.2%	7.6%	16.6%	11.2%	13.0%
6社	5.2%	-	2.8%	4.3%	11.0%	6.2%	11.0%	4.6%	11.8%	12.7%	4.7%
7社	5.6%	-	8.1%	4.8%	1.7%	8.1%	5.9%	6.5%	8.2%	3.2%	4.0%
8社	4.5%	9.3%	6.5%	5.6%	-	4.0%	-	3.6%	3.2%	2.6%	2.7%
9社	1.5%	-	-	1.7%	-	1.0%	2.2%	1.7%	1.6%	-	2.7%
10社	9.7%	3.5%	14.0%	11.3%	6.5%	11.0%	3.3%	9.2%	6.1%	6.9%	5.7%
11社	1.5%	-	-	2.5%	4.9%	1.3%	2.2%	0.4%	1.3%	-	0.5%
12社	1.7%	1.2%	-	1.7%	-	3.7%	1.5%	1.6%	0.6%	-	2.2%
13社	0.7%	0.9%	0.6%	0.5%	1.7%	-	-	1.1%	-	-	2.4%
14社	0.8%	-	1.2%	1.2%	-	0.5%	-	0.3%	3.6%	-	-
15社	4.5%	4.2%	3.5%	5.5%	1.7%	2.9%	9.5%	4.4%	1.9%	7.7%	1.6%
16社	1.1%	-	1.2%	1.1%	-	1.5%	1.5%	1.1%	0.8%	1.8%	1.8%
17社	0.6%	1.7%	-	0.7%	-	0.3%	1.5%	0.8%	-	-	-
18社	1.0%	-	0.8%	0.8%	-	1.7%	-	1.8%	-	-	0.5%
19社	0.2%	-	-	0.3%	-	0.3%	-	0.4%	-	-	-
20社以上	14.7%	15.1%	9.8%	16.2%	8.8%	16.1%	8.4%	19.1%	7.4%	2.6%	4.9%
応募や申し込みをしていない(0社)	6.1%	5.8%	8.4%	6.5%	4.9%	4.5%	5.2%	6.9%	4.4%	6.1%	5.1%
応募・申し込み経験ありの割合	93.9%	94.2%	91.6%	93.5%	95.1%	95.5%	94.8%	93.1%	95.6%	93.9%	94.9%
今月までのインターンシップ応募社数(平均) ※0社除く	8.8	7.4	8.1	9.3	6.4	9.3	7.8	9.7	6.9	6.3	6.2

(2) これまで何社のインターンシップ・仕事体験に参加をしましたか。(SA)

	全体	北海道	東北	関東	甲信越	東海	北陸	関西	中国	四国	九州・沖縄
回答数	2,055	62	107	841	49	229	53	431	111	43	124
1社	12.1%	15.7%	8.0%	11.0%	12.7%	10.9%	3.3%	13.1%	18.0%	29.2%	12.8%
2社	11.5%	9.8%	16.6%	10.2%	9.4%	6.7%	10.1%	14.3%	13.7%	10.0%	15.8%
3社	11.7%	14.9%	8.6%	10.1%	15.5%	14.9%	13.9%	8.0%	20.8%	13.6%	18.6%
4社	8.7%	9.0%	10.3%	8.4%	8.0%	8.4%	22.0%	8.6%	8.4%	7.9%	5.5%
5社	9.0%	18.3%	11.0%	8.6%	18.3%	6.7%	15.4%	6.8%	11.8%	3.2%	12.7%
6社	5.7%	2.6%	6.1%	5.9%	3.0%	6.4%	4.4%	6.3%	3.8%	7.2%	3.6%
7社	3.9%	-	2.0%	3.8%	1.7%	5.7%	3.3%	5.4%	2.7%	2.6%	1.6%
8社	3.2%	1.2%	3.2%	3.0%	1.7%	4.7%	2.2%	2.8%	5.0%	5.2%	2.4%
9社	2.0%	0.9%	1.6%	3.3%	1.7%	1.6%	-	1.0%	-	1.8%	0.6%
10社	5.9%	1.2%	5.7%	6.4%	4.2%	7.9%	10.8%	6.2%	1.7%	3.2%	3.8%
11社	1.4%	-	2.5%	1.1%	1.3%	1.9%	1.1%	1.6%	-	-	3.5%
12社	1.2%	-	0.8%	1.2%	-	2.0%	3.1%	0.8%	1.1%	1.8%	1.6%
13社	1.2%	0.9%	-	1.7%	1.7%	1.3%	-	1.0%	-	3.7%	0.6%
14社	0.9%	-	-	1.6%	1.7%	0.3%	1.5%	0.1%	0.8%	-	0.6%
15社	2.7%	3.6%	1.4%	3.0%	4.0%	4.0%	2.7%	2.8%	0.8%	-	0.6%
16社	0.7%	1.2%	-	0.4%	-	1.5%	-	0.9%	1.8%	-	-
17社	0.2%	-	-	0.4%	-	-	-	0.2%	0.8%	-	-
18社	0.5%	2.8%	0.6%	0.4%	-	-	-	1.0%	-	-	0.6%
19社	-	-	-	-	-	-	-	-	-	-	-
20社以上	5.1%	6.9%	5.1%	5.1%	1.7%	7.7%	-	6.9%	1.6%	-	1.6%
これまで参加したことがない(0社)	12.4%	11.0%	16.4%	14.4%	13.2%	7.4%	6.4%	12.2%	7.4%	10.7%	13.3%
参加経験者の割合	87.6%	89.0%	83.6%	85.6%	86.8%	92.6%	93.6%	87.8%	92.6%	89.3%	86.7%
平均参加社数 ※0社除く	6.2	5.6	5.8	6.4	5.2	7.2	5.6	6.5	4.6	4.5	4.9

(3) 【参加経験のある方に質問】インターンシップ・仕事体験に初めて参加したのはいつですか。(SA)

	全体	北海道	東北	関東	甲信越	東海	北陸	関西	中国	四国	九州・沖縄
回答数	1,797	56	91	728	44	209	49	373	99	36	109
2023年3月以前	8.6%	5.9%	6.5%	8.7%	10.8%	11.2%	14.7%	6.4%	6.0%	6.0%	11.8%
2023年4月	2.0%	3.2%	1.0%	2.1%	4.6%	1.2%	-	2.0%	1.2%	-	4.2%
2023年5月	3.4%	2.4%	2.4%	3.3%	2.8%	4.6%	1.6%	4.2%	2.3%	4.8%	1.6%
2023年6月	15.1%	17.3%	20.1%	16.6%	16.4%	17.6%	10.1%	12.1%	9.5%	5.4%	14.8%
2023年7月	19.6%	16.9%	19.6%	23.5%	6.3%	19.4%	24.7%	16.5%	17.3%	16.2%	12.4%
2023年8月	33.2%	31.4%	35.7%	28.3%	48.3%	33.2%	46.5%	34.8%	41.6%	45.2%	36.4%
2023年9月	8.2%	6.3%	7.1%	7.0%	6.3%	5.2%	-	11.8%	13.5%	14.9%	7.5%
2023年10月	3.9%	1.4%	-	3.6%	-	4.4%	-	5.3%	2.7%	5.4%	7.3%
2023年11月	6.2%	15.3%	7.4%	6.8%	4.3%	3.3%	2.3%	6.8%	5.9%	2.2%	4.1%

(4) 今月行ったことについて、実際に活動した項目をすべて選んでください。(MA)

	全体	北海道	東北	関東	甲信越	東海	北陸	関西	中国	四国	九州・沖縄
回答数	2,055	62	107	841	49	229	53	431	111	43	124
業界研究をした	54.1%	65.4%	47.3%	54.4%	46.2%	57.6%	56.7%	53.9%	44.4%	72.8%	49.6%
企業研究をした	62.6%	68.8%	59.3%	63.5%	51.7%	62.4%	67.7%	60.8%	70.1%	63.7%	56.3%
仕事(職種)研究をした	43.3%	50.4%	38.2%	43.2%	36.2%	49.8%	39.2%	40.1%	44.4%	47.0%	46.0%
自己分析をした	48.8%	56.8%	53.0%	49.6%	45.0%	46.2%	53.3%	44.8%	53.6%	45.4%	51.4%
OB・OG、社会人の話を聞いた	22.0%	36.1%	15.9%	22.9%	24.8%	21.2%	32.4%	20.0%	24.1%	19.7%	16.6%
大学のキャリアセンターに相談した	20.5%	18.8%	15.6%	21.9%	15.3%	23.3%	18.3%	19.9%	22.7%	7.2%	19.0%
大学主催のガイダンスに出席した	23.9%	24.7%	21.3%	21.9%	27.7%	33.4%	37.6%	22.5%	22.9%	30.1%	17.1%
インターンシップ・仕事体験に応募や申し込みをした	56.5%	56.9%	56.0%	58.5%	50.2%	53.8%	55.3%	56.3%	59.1%	51.5%	50.7%
個別企業説明会(WEB含む)に参加した ※	40.2%	43.5%	35.3%	41.9%	44.2%	36.6%	48.1%	39.9%	39.1%	40.7%	35.7%
合同企業説明会(WEB含む)に参加した ※	34.1%	41.6%	34.1%	31.1%	45.5%	35.0%	51.5%	32.2%	39.9%	40.7%	35.9%
エントリーシートを取り寄せた ※	6.2%	4.9%	5.4%	7.7%	5.8%	8.1%	5.8%	4.7%	4.8%	-	3.1%
エントリーシートを提出した ※	37.9%	35.3%	31.6%	41.2%	32.1%	39.2%	28.4%	39.1%	31.1%	36.4%	28.7%
エントリーシートが通過した ※	25.2%	27.3%	23.6%	26.6%	16.1%	28.3%	23.2%	25.9%	20.4%	25.6%	15.7%
適性検査や筆記試験を受けた ※	35.5%	34.5%	38.5%	37.4%	36.7%	31.4%	42.2%	36.4%	31.3%	34.3%	26.5%
面接を受けた(WEB含む) ※	26.1%	27.7%	27.1%	29.2%	18.9%	23.7%	19.7%	27.0%	18.2%	20.1%	18.8%
インターンシップ・仕事体験に参加した	41.0%	42.3%	43.2%	40.6%	43.7%	40.8%	51.1%	41.3%	41.7%	40.5%	34.1%
リクレーターと会った(WEB含む)	10.6%	18.6%	14.3%	11.0%	10.2%	8.5%	5.2%	10.8%	11.2%	12.7%	5.2%
面接以外で人事担当者と会った(WEB含む)	17.0%	35.4%	22.1%	15.5%	14.3%	20.3%	16.4%	16.7%	14.8%	23.1%	9.6%
上記に当てはまるものはない	3.5%	1.2%	5.6%	3.6%	9.0%	1.6%	-	4.6%	0.6%	4.3%	3.0%

※ インターンシップ・仕事体験に関するものに限定

(5) 今月何社のインターンシップ・仕事体験に応募や申し込みをしましたか。(SA)

	全体	北海道	東北	関東	甲信越	東海	北陸	関西	中国	四国	九州・沖縄
回答数	2,055	62	107	841	49	229	53	431	111	43	124
1社	17.8%	23.3%	25.9%	17.6%	24.7%	14.5%	21.3%	11.7%	19.8%	20.7%	29.5%
2社	16.5%	22.2%	16.0%	15.2%	33.6%	17.2%	14.7%	16.0%	16.1%	24.4%	14.9%
3社	16.5%	13.4%	10.8%	17.0%	4.7%	13.5%	7.7%	21.5%	22.2%	17.9%	11.2%
4社	8.2%	5.3%	3.2%	9.2%	-	8.2%	8.1%	9.3%	5.4%	13.2%	5.6%
5社	9.6%	9.0%	10.5%	10.0%	7.3%	9.3%	7.7%	11.2%	5.7%	2.6%	7.9%
6社	2.9%	2.4%	-	4.3%	-	3.6%	-	2.4%	3.4%	-	-
7社	1.5%	-	2.0%	2.3%	-	1.3%	-	1.2%	-	-	-
8社	1.0%	-	2.0%	0.8%	-	1.6%	2.2%	0.9%	1.3%	-	0.9%
9社	0.9%	-	-	0.9%	4.0%	0.7%	2.2%	1.4%	-	-	-
10社	2.4%	1.2%	0.8%	2.7%	-	3.0%	3.5%	3.3%	1.1%	-	-
11社	0.3%	-	-	-	-	1.5%	-	0.2%	-	-	0.6%
12社	0.1%	-	-	0.2%	-	0.6%	-	-	-	-	-
13社	0.1%	1.2%	-	0.1%	-	-	-	-	-	-	-
14社	0.1%	-	-	0.1%	-	-	-	0.1%	-	-	-
15社	0.2%	-	-	0.3%	-	0.3%	-	0.2%	-	-	-
16社	-	-	-	-	-	-	-	-	-	-	-
17社	-	-	-	-	-	-	-	-	-	-	-
18社	-	-	-	-	-	-	-	-	-	-	-
19社	-	-	-	-	-	-	-	-	-	-	-
20社以上	0.4%	-	-	0.3%	-	1.8%	-	0.3%	-	-	0.6%
今月応募や申し込みをしていない(0社)	21.7%	22.0%	28.8%	19.1%	25.6%	23.1%	32.5%	20.2%	24.9%	21.1%	28.5%
今月応募や申し込みをした	78.3%	78.0%	71.2%	80.9%	74.4%	76.9%	67.5%	79.8%	75.1%	78.9%	71.5%
今月の平均応募社数 ※0社除く	3.4	2.8	2.9	3.5	2.4	3.9	3.0	3.6	2.9	2.4	2.5

(6) 今月インターンシップ・仕事体験の選考を受けましたか。当てはまるものをすべて選んでください。(MA)

	全体	北海道	東北	関東	甲信越	東海	北陸	関西	中国	四国	九州・沖縄
回答数	2,055	62	107	841	49	229	53	431	111	43	124
エントリーシート	47.8%	42.8%	29.4%	51.4%	35.8%	49.7%	36.6%	52.4%	42.0%	36.7%	39.2%
作品などのポートフォリオ	1.5%	-	-	1.9%	-	3.4%	-	1.0%	3.4%	-	-
研究概要書	5.3%	1.7%	5.9%	4.7%	2.5%	2.7%	8.8%	8.3%	4.0%	4.0%	6.0%
動画エントリーシート	10.7%	7.5%	3.0%	13.3%	6.6%	8.2%	10.2%	13.4%	5.8%	6.6%	2.8%
適性検査・筆記試験	26.7%	21.0%	19.3%	29.2%	26.6%	21.0%	19.6%	32.6%	19.3%	19.0%	20.5%
グループディスカッション(対面)	2.4%	2.8%	3.9%	3.7%	2.5%	3.3%	-	1.1%	-	-	-
グループディスカッション(WEB)	8.9%	16.6%	6.1%	8.5%	8.8%	10.0%	5.7%	11.4%	6.7%	6.3%	3.8%
面接(対面)	4.2%	2.8%	4.0%	5.0%	1.7%	5.9%	-	3.3%	2.1%	7.9%	2.1%
面接(WEB)	14.2%	16.3%	9.3%	14.4%	8.3%	12.6%	10.5%	18.5%	9.6%	16.7%	9.1%
今月選考を受けていない	44.8%	43.8%	62.3%	41.2%	59.4%	41.9%	60.8%	39.3%	52.9%	58.2%	56.3%
今月選考を受けた	55.2%	56.2%	37.7%	58.8%	40.6%	58.1%	39.2%	60.7%	47.1%	41.8%	43.7%

(7) 今月何社のインターンシップ・仕事体験に参加しましたか。(SA)

	全体	北海道	東北	関東	甲信越	東海	北陸	関西	中国	四国	九州・沖縄
回答数	2,055	62	107	841	49	229	53	431	111	43	124
1社	21.2%	21.9%	18.5%	19.9%	21.1%	25.3%	21.2%	18.8%	27.2%	32.5%	24.5%
2社	15.7%	17.7%	16.5%	16.2%	6.0%	14.5%	15.8%	16.4%	13.9%	7.2%	17.8%
3社	9.8%	9.3%	6.1%	11.0%	8.0%	6.7%	12.5%	11.2%	8.8%	6.6%	7.8%
4社	4.1%	4.0%	5.9%	4.8%	3.0%	6.2%	-	3.7%	1.9%	1.8%	0.9%
5社	3.2%	0.9%	1.4%	3.7%	4.0%	4.2%	1.1%	3.8%	0.8%	-	1.5%
6社	0.9%	-	-	0.5%	-	2.4%	-	1.6%	0.6%	-	0.6%
7社	0.9%	-	-	0.6%	-	1.8%	-	2.3%	-	-	-
8社	0.5%	2.8%	-	0.5%	-	1.5%	-	-	-	-	-
9社	0.1%	-	0.8%	-	-	-	-	0.1%	-	-	-
10社以上	0.5%	-	-	0.6%	-	1.9%	-	0.2%	-	-	-
今月参加していない(0社)	43.1%	43.4%	50.7%	42.3%	57.9%	35.5%	49.4%	42.0%	46.8%	51.9%	46.8%
今月インターンシップ・仕事体験に参加した割合	56.9%	56.6%	49.3%	57.7%	42.1%	64.5%	50.6%	58.0%	53.2%	48.1%	53.2%
今月の平均参加社数 ※0社除く	2.4	2.1	2.2	2.4	2.1	2.7	1.9	2.5	1.9	1.6	1.8

(8) 【今月参加した方に質問】今月インターンシップ・仕事体験に参加した企業の業種を選んでください。(MA)

	全体	北海道	東北	関東	甲信越	東海	北陸	関西	中国	四国	九州・沖縄
回答数	1,164	33	55	485	21	145	26	249	59	22	66
建設・設備工事	5.5%	5.0%	8.6%	5.2%	5.9%	7.4%	-	3.9%	8.5%	11.2%	4.5%
住宅・インテリア	7.7%	22.1%	3.4%	5.6%	4.1%	14.0%	-	8.5%	3.6%	-	10.2%
食品・農林・水産	13.8%	11.8%	9.6%	13.8%	20.2%	12.4%	6.0%	16.3%	19.8%	11.2%	8.9%
アパレル・服飾関連	3.3%	-	-	5.3%	-	3.3%	3.0%	2.0%	3.6%	-	-
繊維・化学・ゴム・ガラス・セラミック	5.6%	2.1%	2.5%	5.0%	5.9%	5.0%	15.3%	7.8%	4.7%	11.2%	1.9%
薬品・化粧品	7.8%	11.4%	13.3%	7.7%	7.1%	7.7%	13.9%	8.0%	6.2%	5.6%	2.8%
鉄鋼・金属・鉱業	3.2%	-	2.4%	3.7%	4.1%	5.5%	-	1.9%	2.1%	-	2.7%
機械・プラント	5.7%	8.0%	6.1%	5.0%	-	6.7%	10.4%	6.2%	7.4%	5.8%	3.6%
電子・電気機器	4.2%	6.1%	1.7%	3.5%	-	4.4%	4.3%	6.4%	-	11.2%	2.7%
自動車・輸送用機器	6.4%	3.1%	1.7%	7.4%	-	12.6%	7.3%	3.9%	3.6%	5.6%	4.3%
精密・医療機器	2.3%	-	1.2%	2.7%	-	2.4%	-	3.4%	-	-	0.9%
印刷・事務機器・日用品	2.9%	-	-	4.1%	3.0%	2.6%	-	2.6%	2.6%	2.9%	2.2%
スポーツ・玩具・ゲーム製品	4.5%	-	-	8.0%	-	2.2%	-	3.4%	3.4%	-	-
その他メーカー	2.4%	5.0%	5.2%	2.0%	-	2.8%	2.2%	2.2%	3.6%	3.9%	1.3%
総合商社	2.7%	-	1.7%	3.2%	13.7%	2.9%	-	1.5%	-	3.9%	4.7%
専門商社	5.1%	9.3%	1.7%	5.3%	-	7.6%	-	6.2%	2.6%	-	1.3%
百貨店・スーパー・コンビニ	3.5%	-	11.2%	2.1%	5.9%	4.3%	3.0%	4.0%	3.0%	3.9%	5.1%
専門店	1.7%	-	6.9%	1.4%	4.1%	3.4%	-	1.0%	-	-	1.3%
銀行・証券	7.8%	17.9%	8.0%	6.6%	14.1%	6.0%	10.0%	9.0%	1.5%	6.8%	13.1%
クレジット・信販・リース・その他金融	4.3%	-	1.2%	6.3%	9.6%	1.7%	-	4.4%	6.0%	-	-
生保・損保	2.6%	2.1%	3.4%	1.6%	4.1%	2.8%	-	4.7%	1.5%	-	3.8%
放送・新聞・出版	2.0%	-	-	2.6%	-	2.8%	4.3%	1.9%	-	-	-
広告・芸能	3.5%	2.1%	5.2%	5.2%	3.0%	2.2%	6.0%	2.0%	1.5%	-	1.3%
ソフトウェア・情報処理・ネット関連	12.2%	7.1%	10.9%	13.4%	-	16.1%	14.3%	12.0%	3.0%	2.9%	12.7%
ゲームソフト	1.0%	-	-	1.7%	-	1.2%	-	0.7%	-	-	-
通信	3.0%	5.0%	-	3.8%	-	3.0%	-	3.1%	-	-	4.2%
鉄道・航空	4.4%	-	6.5%	5.4%	-	2.6%	-	4.3%	7.7%	-	4.2%
陸運・海運・物流	3.7%	-	3.7%	3.7%	13.7%	3.4%	-	2.8%	10.6%	-	4.3%
電力・ガス・エネルギー	3.5%	5.0%	-	2.3%	-	7.1%	-	4.9%	3.0%	2.9%	2.9%
不動産	3.8%	2.1%	3.4%	3.7%	4.1%	2.2%	-	6.3%	3.0%	-	4.2%
給食・フードサービス	1.1%	-	3.9%	0.9%	-	0.4%	-	0.9%	2.6%	8.5%	1.9%
ホテル・旅行	5.5%	2.1%	1.7%	6.3%	5.9%	6.3%	7.0%	4.3%	10.5%	3.9%	1.3%
医療・調剤薬局	5.8%	11.5%	16.1%	4.4%	3.0%	3.5%	2.2%	4.4%	8.7%	3.9%	17.0%
介護・福祉サービス	2.3%	7.1%	-	1.4%	15.4%	2.8%	7.0%	2.5%	1.5%	-	1.3%
アミューズメント・レジャー	2.4%	-	-	3.0%	-	3.3%	7.0%	1.6%	-	13.1%	-
コンサルティング・調査	4.0%	4.3%	3.7%	4.8%	13.7%	3.0%	14.3%	2.5%	-	-	4.0%
人材サービス(派遣・紹介)	5.5%	14.3%	8.0%	4.0%	4.1%	2.8%	12.3%	7.9%	4.9%	13.1%	2.5%
教育	4.0%	10.0%	6.9%	3.2%	10.0%	3.5%	-	4.9%	3.0%	3.9%	2.5%
エステ・理美容・フィットネス	0.5%	-	-	0.9%	-	0.5%	-	0.2%	-	-	-
冠婚葬祭	1.2%	-	-	1.0%	-	2.8%	-	1.6%	-	-	1.3%
その他サービス	3.1%	-	1.2%	2.7%	4.1%	4.6%	3.0%	3.9%	3.0%	3.9%	1.3%
官公庁・公社・団体	2.2%	-	-	2.4%	-	3.2%	-	2.4%	1.5%	3.9%	2.7%
建設	13.2%	27.1%	12.0%	10.8%	10.0%	21.4%	-	12.4%	12.1%	11.2%	14.7%
製造(建設除く)	62.1%	47.5%	43.7%	68.2%	40.3%	67.6%	62.4%	64.1%	57.0%	57.4%	31.3%
商社	7.8%	9.3%	3.4%	8.5%	13.7%	10.5%	-	7.7%	2.6%	3.9%	6.0%
小売	5.2%	-	18.1%	3.5%	5.9%	11.9%	3.0%	10.2%	5.6%	3.9%	6.4%
金融	14.7%	20.0%	12.6%	14.5%	27.8%	10.5%	10.0%	18.1%	9.0%	6.8%	16.9%
マスコミ	5.5%	2.1%	5.2%	7.8%	3.0%	5.0%	10.3%	3.9%	1.5%	-	1.3%
ソフトウェア・通信	16.2%	12.1%	10.9%	18.9%	-	20.3%	14.3%	15.8%	3.0%	2.9%	16.9%
インフラ	11.6%	5.0%	10.2%	11.4%	13.7%	13.1%	-	12.0%	21.3%	2.9%	11.4%
サービス	39.2%	51.4%	44.9%	36.3%	60.3%	35.7%	52.8%	41.0%	37.2%	50.3%	37.3%
官公庁・公社・団体	2.2%	-	-	2.4%	-	3.2%	-	2.4%	1.5%	3.9%	2.7%

(9) 【今月参加した方に質問】今月インターンシップ・仕事体験に参加した企業の従業員規模を選んでください。(MA)

	全体	北海道	東北	関東	甲信越	東海	北陸	関西	中国	四国	九州・沖縄
回答数	1,125	32	54	463	21	141	26	241	58	21	65
～49人	9.1%	15.5%	16.7%	9.3%	24.1%	5.3%	5.2%	8.5%	7.1%	-	10.5%
50～99人	6.2%	15.5%	8.3%	6.1%	4.1%	6.9%	4.4%	5.9%	3.0%	3.1%	4.3%
100～299人	17.6%	22.1%	20.3%	19.0%	26.7%	15.8%	18.6%	18.8%	10.6%	9.0%	8.9%
300～499人	18.0%	18.4%	18.1%	16.6%	21.3%	20.6%	14.7%	15.4%	21.9%	16.9%	29.2%
500～999人	22.9%	21.3%	24.5%	23.0%	17.1%	21.8%	24.4%	24.0%	24.9%	11.4%	24.0%
1,000～2,999人	34.1%	51.0%	31.5%	31.2%	22.6%	35.7%	44.4%	36.8%	27.9%	46.6%	35.5%
3,000～4,999人	18.3%	16.2%	18.9%	17.7%	13.7%	19.5%	4.3%	21.0%	20.9%	13.2%	17.1%
5,000人以上	25.0%	39.7%	24.7%	28.1%	3.0%	21.3%	10.8%	25.0%	23.1%	10.1%	22.2%

(10) 今月インターンシップ・仕事体験やオープン・カンパニー、キャリア教育に参加しましたか。参加したプログラムの種類を全てお選びください。(MA)

※参加したか否か	全体	北海道	東北	関東	甲信越	東海	北陸	関西	中国	四国	九州・沖縄
回答数	2,055	62	107	841	49	229	53	431	111	43	124
参加した	67.4%	71.8%	56.5%	68.7%	58.4%	71.2%	56.7%	68.9%	68.7%	50.2%	63.8%
参加していない	32.6%	28.2%	43.5%	31.3%	41.6%	28.8%	43.3%	31.1%	31.3%	49.8%	36.2%

【上記で「参加した」と回答した人のみ】プログラムの種類は

	全体	北海道	東北	関東	甲信越	東海	北陸	関西	中国	四国	九州・沖縄
回答数	1,408	43	65	591	31	162	31	300	76	23	82
オープン・カンパニー型(業界・企業による説明会・イベント)	70.0%	74.1%	78.2%	72.6%	71.0%	67.0%	74.0%	64.9%	68.2%	57.5%	72.4%
キャリア教育型(大学等の授業(講義)や企業による教育プログラム)	13.3%	13.9%	13.0%	12.5%	23.5%	12.1%	12.8%	11.6%	19.0%	21.4%	17.6%
期間が「半日・1日」の就業体験のあるプログラム	51.1%	36.9%	54.4%	51.8%	30.4%	52.8%	48.1%	55.8%	49.7%	51.1%	42.2%
期間が「2～4日程度」の就業体験のあるプログラム	8.6%	7.9%	8.6%	9.7%	-	11.1%	3.8%	9.4%	4.5%	5.2%	2.2%
期間が「5日以上(1週間程度)」の就業体験のあるプログラム	1.9%	1.7%	-	1.9%	3.0%	3.9%	-	1.6%	2.6%	-	-
長期間(1ヶ月くらい)の就業体験のあるプログラム *プログラムの途中で構いません。	1.1%	1.7%	-	1.6%	-	0.3%	-	1.1%	1.6%	-	1.0%

(11) 【今月参加した方に質問】どのような内容のプログラムに参加しましたか。(MA/オープン・カンパニーは含まない)

	全体	北海道	東北	関東	甲信越	東海	北陸	関西	中国	四国	九州・沖縄
回答数	1,053	31	49	438	19	130	22	229	49	20	64
職場における実務体験	26.9%	32.6%	24.2%	28.3%	51.4%	27.1%	28.1%	22.0%	37.7%	14.6%	21.9%
社員の会議、打合せ、商談への同席・同行	5.0%	-	1.9%	5.2%	3.4%	10.7%	8.3%	2.5%	6.8%	10.0%	3.0%
会社見学・工場見学	24.2%	30.9%	30.5%	24.3%	23.6%	26.2%	40.5%	20.6%	18.5%	18.0%	24.9%
仕事理解ができるゲーム	26.6%	25.4%	33.3%	27.2%	7.9%	24.9%	34.4%	27.1%	22.4%	32.4%	24.3%
グループワーク(企画立案、課題解決)	55.8%	44.3%	48.1%	56.4%	60.5%	60.7%	37.4%	57.7%	51.4%	80.8%	48.2%
グループワーク(プレゼンテーション・発表)	42.5%	42.4%	41.5%	45.6%	31.1%	44.6%	30.8%	41.8%	32.3%	42.6%	33.3%
現場社員との座談会・交流会	56.7%	48.1%	68.0%	58.0%	51.6%	52.2%	51.2%	56.5%	52.5%	33.8%	69.8%
社員からのフィードバック	33.5%	35.0%	29.3%	33.6%	38.8%	38.8%	28.7%	31.5%	41.5%	29.2%	26.4%
ビジネススキル研修・能力開発プログラム(ロジカルシンキング・ITスキル・コミュニケーション力など)	2.5%	7.4%	4.3%	2.8%	-	2.7%	3.6%	1.3%	-	-	3.0%
大学院レベルの高度な専門性が必要になる1ヵ月以上の実践型プログラム	-	-	-	-	-	-	-	-	-	-	-

(12) 【今月参加した方に質問】インターンシップ・仕事体験に参加して得られたと思うことは何ですか。(MA)

	全体	北海道	東北	関東	甲信越	東海	北陸	関西	中国	四国	九州・沖縄
回答数	1,103	33	55	456	21	138	24	234	54	20	65
どの業界を志望するか明確にできた	34.7%	31.0%	29.0%	34.8%	33.6%	37.7%	48.9%	39.0%	31.7%	16.6%	21.2%
どの職種を志望するか明確にできた	27.6%	21.7%	22.7%	31.2%	23.7%	28.4%	39.0%	25.8%	24.5%	14.6%	16.0%
特定の企業のことをよく知ることができた	58.0%	45.7%	66.7%	58.8%	51.4%	59.6%	60.1%	57.2%	50.2%	54.3%	60.5%
視野を広げられた	45.0%	61.1%	50.2%	42.7%	65.7%	52.5%	25.0%	43.6%	41.6%	37.2%	41.5%
自分の専攻が社会で役に立つか知れた	10.4%	10.0%	6.6%	11.0%	16.7%	11.9%	7.0%	9.2%	10.8%	19.9%	8.0%
志望企業や志望業界で働くことを経験できた	17.7%	13.0%	12.4%	21.2%	30.4%	17.9%	25.2%	11.3%	14.5%	11.4%	20.1%
自分の力を試せた	19.1%	22.3%	20.6%	23.5%	19.7%	15.7%	-	13.6%	16.4%	30.4%	19.9%
自分が何をやりたいのかを見つけられた	18.7%	8.1%	20.8%	20.3%	31.5%	20.7%	14.5%	14.5%	22.8%	19.2%	18.4%
仕事に対する自分の適性を知れた	20.9%	26.4%	17.7%	20.0%	24.9%	22.9%	14.5%	20.0%	25.9%	28.5%	21.0%
就職活動に有利になったと思った	19.5%	16.4%	25.9%	18.4%	16.7%	20.5%	19.1%	19.2%	20.5%	32.4%	19.9%
就職活動に対する意識・意欲が高められた	33.1%	27.3%	44.3%	32.0%	48.6%	30.6%	32.4%	33.8%	35.5%	45.0%	28.7%
単位を取得することができた(取得予定含む)	1.0%	2.1%	1.2%	1.4%	9.6%	-	-	-	2.3%	-	-
人脈を広げられた	7.8%	15.8%	10.7%	7.6%	13.7%	11.7%	3.2%	4.9%	8.9%	4.6%	3.5%
自己PRのために企業に話せるネタを作ることができた	7.2%	6.6%	12.9%	5.7%	17.8%	4.9%	4.6%	7.7%	15.0%	11.2%	9.1%
その他	0.6%	-	-	0.5%	-	1.1%	-	1.0%	-	-	-

(13) 就職活動を経て、新卒で入社する会社で何年ぐらい働きたいですか。(SA)

	全体	北海道	東北	関東	甲信越	東海	北陸	関西	中国	四国	九州・沖縄
回答数	2,055	62	107	841	49	229	53	431	111	43	124
1~3年ぐらい	3.9%	3.3%	2.8%	4.3%	4.9%	2.3%	1.5%	4.1%	3.2%	7.2%	5.0%
4~6年ぐらい	14.4%	19.5%	19.7%	13.7%	6.9%	13.5%	20.1%	14.0%	10.9%	16.5%	17.0%
7~9年ぐらい	7.3%	7.4%	7.8%	7.6%	4.2%	6.5%	-	8.8%	6.3%	6.1%	6.1%
10年以上	20.0%	12.6%	21.1%	19.6%	15.2%	17.9%	25.5%	22.3%	23.7%	21.8%	17.7%
定年まで	20.1%	21.2%	16.0%	20.2%	13.8%	21.5%	28.3%	19.6%	22.3%	15.5%	19.5%
特に決めてない・わからない	34.3%	36.1%	32.7%	34.6%	54.9%	38.3%	24.6%	31.1%	33.6%	32.9%	34.7%

(14) 社会人になったらどのように働いていきたいですか。(40代くらいまでのキャリアとして)現時点での希望で一番近い考えを選択してください。(SA)

	全体	北海道	東北	関東	甲信越	東海	北陸	関西	中国	四国	九州・沖縄
回答数	2,055	62	107	841	49	229	53	431	111	43	124
同じ会社で、同じ内容の仕事をずっと続けていきたい	10.6%	6.8%	7.3%	10.5%	11.9%	11.3%	4.8%	13.7%	9.1%	8.1%	8.3%
所属する会社は変わってもいいが、同じ内容の仕事をずっと続けていきたい	8.4%	10.7%	8.0%	8.3%	3.0%	9.1%	9.4%	9.1%	8.9%	3.7%	8.2%
同じ会社で、同じ内容の仕事をしていきたいが、技術・能力的に年を追うごとに難しい内容の仕事をしていきたい	12.5%	19.1%	9.6%	11.5%	15.9%	12.0%	24.3%	12.6%	11.3%	12.7%	13.4%
所属する会社は変わってもいいが、同じ内容の仕事で、技術・能力的に年を追うごとに難しい内容の仕事をしていきたい	8.5%	7.9%	7.3%	9.9%	13.5%	8.8%	7.1%	6.5%	8.9%	8.9%	5.5%
同じ会社で、ある仕事を軸にして、類似した仕事に領域を広げながら働いていきたい	21.6%	23.8%	18.8%	21.5%	23.9%	21.8%	24.7%	20.2%	23.1%	19.6%	24.6%
所属する組織を変えつつ、ある仕事を軸にして、類似した内容の仕事に領域を広げながら働いていきたい	8.9%	11.5%	12.8%	8.7%	5.5%	5.5%	4.8%	10.8%	10.2%	12.5%	6.5%
同じ会社内で、部署異動しながらいろいろな仕事をしていきたい	10.7%	11.0%	11.5%	11.0%	3.0%	10.1%	12.8%	9.8%	13.2%	13.2%	11.8%
所属する会社を変えたり、部署異動をしたりしながら、いろいろな会社や仕事を体験したい	5.1%	1.2%	8.5%	5.1%	8.4%	4.4%	3.7%	4.8%	2.1%	8.8%	7.0%
現時点ではまったくイメージできない	13.5%	7.9%	16.2%	13.5%	14.8%	16.8%	8.3%	12.4%	13.1%	12.5%	14.7%

(15) 前問の選択肢を選んだ理由について教えてください。(FA)

※文理男女シート参照

(16) 「ファーストキャリアで人生の〇割が決まる」この〇に入る数字を主観で選んでください。(SA)

	全体	北海道	東北	関東	甲信越	東海	北陸	関西	中国	四国	九州・沖縄
回答数	2,055	62	107	841	49	229	53	431	111	43	124
10割	1.6%	-	-	1.0%	1.3%	1.6%	-	3.7%	0.6%	5.6%	0.9%
9割	4.0%	4.0%	1.4%	4.0%	8.2%	3.5%	3.1%	2.7%	8.3%	6.9%	5.5%
8割	17.5%	12.9%	16.0%	17.9%	11.4%	18.0%	16.3%	18.4%	17.6%	18.2%	16.8%
7割	21.6%	22.6%	19.9%	20.6%	19.6%	21.8%	36.6%	21.1%	22.7%	20.8%	24.2%
6割	15.0%	24.1%	15.2%	14.6%	14.7%	15.4%	13.4%	15.1%	14.7%	11.1%	14.8%
5割	18.8%	16.1%	24.2%	20.2%	19.9%	18.8%	11.1%	18.2%	15.6%	18.5%	15.4%
4割	8.2%	5.1%	2.8%	8.8%	9.8%	8.3%	6.0%	8.9%	5.9%	9.3%	7.4%
3割	8.7%	8.8%	13.7%	8.0%	13.7%	8.6%	8.8%	6.8%	11.4%	5.0%	13.2%
2割	2.8%	4.6%	2.5%	2.9%	-	3.1%	3.3%	3.6%	-	4.5%	0.9%
1割	1.4%	1.7%	-	1.7%	1.3%	1.1%	1.5%	0.9%	3.3%	-	0.9%
0割	0.4%	-	4.2%	0.2%	-	-	-	0.4%	-	-	-

(17) 応募時に「最初の勤務地」が限定されていると、応募意欲が高まると思いますか。(もともと拠点が1か所しかない場合も含む)(SA)

Table with 12 columns (Overall, Hokkaido, Tohoku, Kanto, Chubu, Tokai, Hokuriku, Kansai, China, Shikoku, Kyushu-Chugoku) and 7 rows of survey data for question 17.

(18) 入社後の転勤(働く場所が変わること)について、現在の考えに最も近いものを選んでください。(SA)

Table with 12 columns and 7 rows of survey data for question 18.

(19) 応募時に「最初に配属される職種(仕事内容)」が限定されていると、応募意欲が高まると思いますか。(SA)

Table with 12 columns and 7 rows of survey data for question 19.

(20) 入社後の「仕事内容が変わる異動」について、現在の考えに最も近いものを選んでください。(SA)

Table with 12 columns and 7 rows of survey data for question 20.

(21) ガクチカ(=学生時代に力を入れて取り組んだこと)として話せるエピソードは現時点でいくつありますか。(SA)

Table with 12 columns and 7 rows of survey data for question 21.

(22) あなたのガクチカに関して当てはまるものをすべて選んでください。(MA)

Table with 12 columns and 17 rows of survey data for question 22.

(23) 自由に選考方法を選べるとしたらどのような形式が一番自己アピールできると考えますか？(SA)

Table with 12 columns and 14 rows of survey data for question 23.

(24) 前問の選択肢を選んだ理由について教えてください。(FA)

※文理男女シート参照

(25) インターンシップ以外で、OB・OG訪問など社会人から話を聞く機会への興味について、当てはまるものを選んでください。(SA)

	全体	北海道	東北	関東	甲信越	東海	北陸	関西	中国	四国	九州・沖縄
回答数	2,055	62	107	841	49	229	53	431	111	43	124
非常に興味がある	36.0%	37.8%	37.7%	34.3%	39.4%	40.6%	46.3%	35.0%	40.4%	37.8%	29.7%
まあ興味がある	44.7%	42.2%	41.5%	46.9%	34.9%	39.4%	44.1%	42.3%	45.2%	43.7%	58.0%
どちらとも言えない	12.2%	16.1%	15.6%	13.7%	13.7%	13.0%	7.4%	11.7%	5.6%	15.3%	4.1%
あまり興味はない	4.8%	3.0%	2.8%	4.2%	5.5%	5.9%	-	6.8%	2.5%	3.2%	6.7%
全く興味はない	2.2%	0.9%	2.4%	1.0%	6.5%	1.1%	2.2%	4.3%	6.4%	-	1.5%

(26) OB・OG訪問などで社会人から聞きたい話や受けたい支援をすべて選んでください。(MA)

	全体	北海道	東北	関東	甲信越	東海	北陸	関西	中国	四国	九州・沖縄
回答数	2,055	62	107	841	49	229	53	431	111	43	124
社会人から聞きたい話や受けたい支援がある	97.7%	100.0%	98.8%	98.6%	93.5%	98.0%	100.0%	96.3%	94.4%	97.4%	97.1%
社会人から聞きたい話や受けたい支援はない	2.3%	-	1.2%	1.4%	6.5%	2.0%	-	3.7%	5.6%	2.6%	2.9%

*「社会人から聞きたい話や受けたい支援がある」人の中の内訳

	全体	北海道	東北	関東	甲信越	東海	北陸	関西	中国	四国	九州・沖縄
回答数	2,017	62	106	832	47	226	53	417	106	42	121
入社を決めた理由	67.4%	73.7%	69.2%	66.2%	67.9%	66.7%	74.8%	66.3%	77.3%	73.1%	63.0%
具体的な仕事内容	63.6%	66.8%	60.4%	64.6%	62.7%	60.1%	66.8%	63.7%	62.7%	69.6%	62.4%
会社を辞めたいと思ったことがあるか	36.1%	42.8%	39.6%	36.4%	28.1%	38.2%	50.2%	32.5%	35.4%	28.8%	36.0%
同じ大学の卒業生の活躍状況	18.3%	16.3%	14.5%	20.5%	15.7%	18.3%	13.8%	18.7%	14.4%	15.5%	14.4%
社内の人間関係や雰囲気	56.4%	53.6%	62.2%	57.5%	60.3%	54.0%	50.1%	55.6%	64.1%	52.7%	50.2%
職場の環境(レイアウトに凝っている、カフェが併設されている等)	24.9%	33.7%	28.5%	23.9%	33.6%	26.3%	26.6%	26.1%	19.4%	16.3%	20.5%
リモートワークの実施状況	17.8%	20.2%	12.8%	21.6%	25.8%	21.3%	3.3%	14.0%	14.5%	11.6%	9.3%
会社の将来についてどう思っているのか	26.9%	28.6%	27.2%	26.9%	33.1%	23.6%	45.9%	28.9%	26.5%	24.2%	16.2%
会社の長所と短所	43.6%	46.1%	48.1%	45.5%	44.4%	44.4%	45.6%	40.0%	51.0%	29.8%	34.8%
教育研修の実状	25.4%	21.4%	32.4%	26.1%	31.8%	25.4%	23.4%	23.8%	26.5%	15.5%	25.9%
転勤の有無や頻度	33.4%	34.2%	38.0%	33.9%	33.3%	37.1%	48.7%	29.7%	34.5%	35.2%	23.8%
異動の有無や頻度	27.2%	23.3%	27.8%	28.0%	32.8%	30.4%	41.4%	24.6%	26.9%	24.7%	20.9%
残業や休日出勤の量	46.1%	43.7%	48.7%	47.6%	51.0%	48.9%	60.4%	44.2%	40.8%	38.3%	35.2%
年収など給与について	43.5%	47.8%	54.7%	40.5%	45.3%	42.5%	67.6%	43.6%	41.4%	45.5%	44.9%
有給休暇の取得率	29.8%	32.1%	37.7%	29.0%	36.3%	26.8%	38.8%	28.6%	35.0%	33.1%	27.6%
産休や育休制度の利用率	17.1%	19.3%	23.3%	16.2%	30.5%	17.8%	28.3%	14.8%	16.3%	25.6%	12.3%
学生時代のように就職活動をしたか	41.9%	42.2%	47.8%	40.7%	48.1%	46.7%	47.8%	38.6%	52.2%	33.9%	36.6%
業界・企業選びに関するアドバイス	28.3%	35.2%	29.0%	28.4%	40.9%	29.3%	20.2%	28.0%	29.6%	17.3%	24.8%
自己分析の手伝い	20.4%	21.7%	26.1%	21.3%	32.6%	17.3%	21.6%	19.8%	16.5%	17.4%	17.7%
エントリーシートの添削	24.9%	26.6%	27.4%	25.4%	26.3%	26.5%	23.1%	25.2%	21.2%	16.8%	21.5%
面接に関するアドバイスや模擬面接	34.3%	39.3%	38.1%	34.0%	39.6%	38.5%	23.7%	32.2%	42.3%	29.1%	28.3%
筆記試験対策に関するアドバイス	18.9%	20.5%	23.4%	19.3%	29.1%	20.0%	20.7%	16.8%	18.0%	7.1%	17.7%
その他	1.0%	4.5%	2.4%	0.9%	1.9%	0.6%	-	1.1%	0.8%	-	-

(27) OB・OGを探す際どのようにして探そうと思いますか。当てはまるものをすべて選んでください。(MA)

	全体	北海道	東北	関東	甲信越	東海	北陸	関西	中国	四国	九州・沖縄
回答数	1,890	60	100	786	42	207	52	385	103	40	110
サークル・部活動・ゼミ・研究室・バイト先などの先輩に依頼	40.1%	25.5%	46.2%	40.2%	44.5%	42.4%	48.0%	37.3%	40.6%	51.3%	39.8%
キャリアセンターにあるOB・OGリストを使う	48.6%	40.2%	40.6%	50.9%	37.9%	55.5%	38.6%	47.9%	51.2%	44.6%	38.8%
大学の教授に先輩を紹介してもらう	21.5%	19.1%	23.1%	22.1%	21.1%	15.6%	25.8%	19.1%	27.5%	28.0%	28.3%
企業の人事に紹介してもらえるよう依頼する	15.9%	22.0%	18.2%	16.5%	18.0%	15.0%	10.1%	15.6%	12.0%	10.4%	17.5%
学内外のOB・OGと話せるイベントに参加する	29.3%	36.9%	32.5%	28.8%	28.0%	31.9%	31.0%	27.9%	25.9%	20.7%	29.6%
OB・OG訪問専用のサイトやアプリで探す	16.1%	21.3%	11.2%	16.6%	20.1%	13.1%	11.0%	22.3%	13.3%	6.0%	4.4%
マッチングアプリなど汎用アプリで探す	3.8%	5.9%	2.1%	4.2%	-	4.4%	5.2%	4.0%	2.5%	4.6%	1.6%
X、InstagramなどSNSで探す	3.3%	5.9%	4.6%	2.7%	6.8%	1.7%	-	4.7%	2.0%	-	5.8%
その他	2.7%	4.4%	2.1%	3.4%	5.6%	1.2%	4.4%	2.6%	0.6%	3.4%	0.5%

(28) 現在の就活準備レベルはどれくらいだと思いますか。自身に1番近いものを選んでください。(SA)

	全体	北海道	東北	関東	甲信越	東海	北陸	関西	中国	四国	九州・沖縄
回答数	2,055	62	107	841	49	229	53	431	111	43	124
0点～20点(全くできていない)	13.0%	9.5%	15.1%	14.2%	14.7%	12.2%	8.3%	12.3%	11.9%	11.6%	11.1%
21点～40点(あまりできていない)	30.6%	25.0%	33.6%	29.7%	46.8%	30.6%	26.3%	29.8%	28.8%	41.7%	34.2%
41点～60点(どちらともいえない)	38.4%	44.8%	29.7%	36.0%	29.5%	40.3%	44.6%	42.1%	39.5%	38.8%	39.7%
61点～80点(ある程度できている)	15.7%	16.8%	20.8%	16.8%	9.0%	14.7%	20.8%	13.4%	18.7%	7.9%	14.0%
81点～100点(十分にできている)	2.3%	3.8%	0.8%	3.2%	-	2.1%	-	2.3%	1.1%	-	0.9%

(29) 就職活動の方向性として、現在の状況として当てはまるものを選んでください。(SA)

	全体	北海道	東北	関東	甲信越	東海	北陸	関西	中国	四国	九州・沖縄
回答数	2,055	62	107	841	49	229	53	431	111	43	124
就職活動の方向性(志望業種や企業、職種、大事にしたい価値観など)が固まっている	55.3%	57.1%	58.0%	57.2%	48.4%	54.3%	73.4%	51.8%	57.3%	47.3%	48.6%
就職活動の方向性は検討中	42.1%	42.9%	38.2%	40.5%	48.1%	43.6%	26.6%	44.9%	39.0%	52.7%	47.4%
就職活動のことはまだ考えていない	2.6%	-	3.8%	2.2%	3.5%	2.1%	-	3.3%	3.7%	-	4.0%