

# マイナビ 2025年卒 大学生 インターンシップ・就職活動準備実態調査(8月)



2023年9月

## ■調査概要

- 調査目的 : 2025年卒のインターンシップおよび就職活動準備の状況を明らかにする
- 調査対象 : 2025年3月卒業見込みの全国大学3年生、大学院1年生
- 調査期間 : 2023年8月20日～8月31日
- 調査方法 : マイナビ2025会員に対するWEBアンケート
- 有効回答 : 2,288名
- 集計方法 :

文理男女別の全体の数値を算出するにあたり、文理男女別の構成比を2024年3月卒業予定の大学生・大学院生の構成比と等しくする為、文部科学省の学校基本調査を基に、ウエイトバック集計を行っている。基準数値は令和3年度学校基本調査(2021年12月公表)の大学3年生・院1年生在籍数を参照し、文理男女比を算出している。

※ウエイトバック集計とは...アンケート回答者の属性構成比率が実際の属性比率と乖離している場合、構成比に合わせるよう重み付けして集計すること。

※%を表示する際に小数点第二位を四捨五入しているため、%の合計が100.0%とならない場合があります。予めご了承ください。

## 【TOPICS】

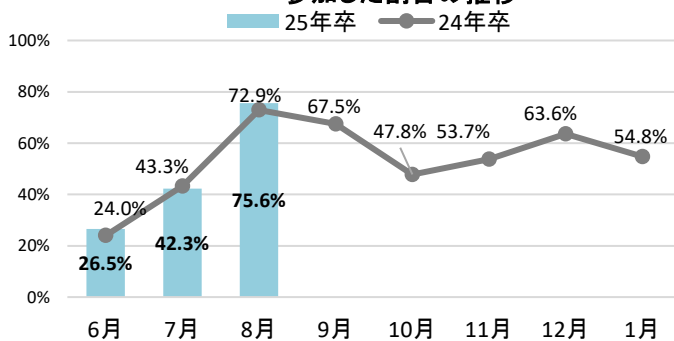
### ■ 8月(単月)のインターンシップ・仕事体験の参加率は75.6%(対前年比2.7pt増)

25年卒学生の8月(単月)のインターンシップ・仕事体験の参加割合は75.6%(対前年比2.7pt増)【図1】、8月時点でこれまでにインターンシップ・仕事体験に参加した割合は82.4%(対前年比2.9pt増)となった。【図2】

### ■ 8月インターンシップ・仕事体験の参加状況 ■

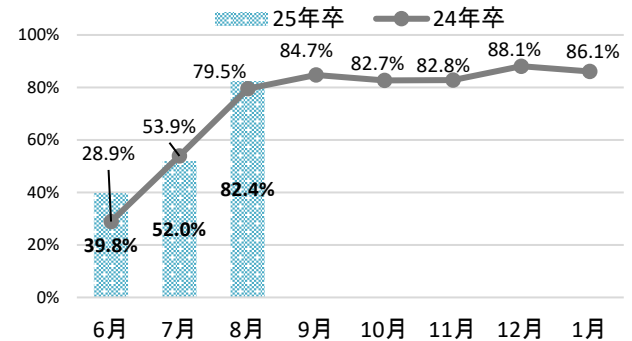
【図1】

【今月(単月で)】インターンシップ・仕事体験に参加した割合の推移



【図2】

【これまでに(累計で)】インターンシップ・仕事体験に参加したことがある割合の推移



※毎月回答者が異なるため、応募率・参加率が前月を下回る場合があります

### ■ 本資料について ■

本資料に掲載のデータ、図版等の無断転載を禁じます。  
資料のご利用やご質問等に関しては下記にご連絡ください。  
株式会社マイナビ 社長室 HRリサーチ統括部  
E-mail : myrm@mynavi.jp

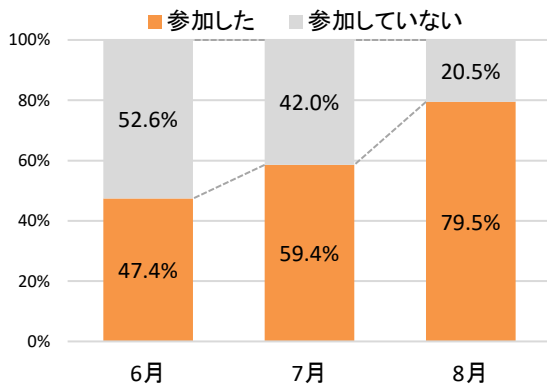
■ 今月参加したキャリア形成活動のプログラムは「期間が『半日・1日』の就業体験のあるプログラム」が最多で61.8%

8月にキャリア形成活動(インターンシップ・仕事体験、オープン・カンパニー、キャリア教育)に参加したかを聞いたところ、79.5%(対前月20.1pt増)が参加したと回答した。【図3】 また、その内容については「期間が『半日・1日』の就業体験のあるプログラム」が最多で61.8%となり、これまでトップだった「オープン・カンパニー型」を1.1ptとわずかだが上回った。【図4】

「期間が『2~4日程度』の就業体験のあるプログラム」が前月から16.6pt増の22.7%になるなど、多くの大学が夏季休暇を迎える8月に入り、全体的に就業体験のあるプログラムに参加する割合が増えているようだ。

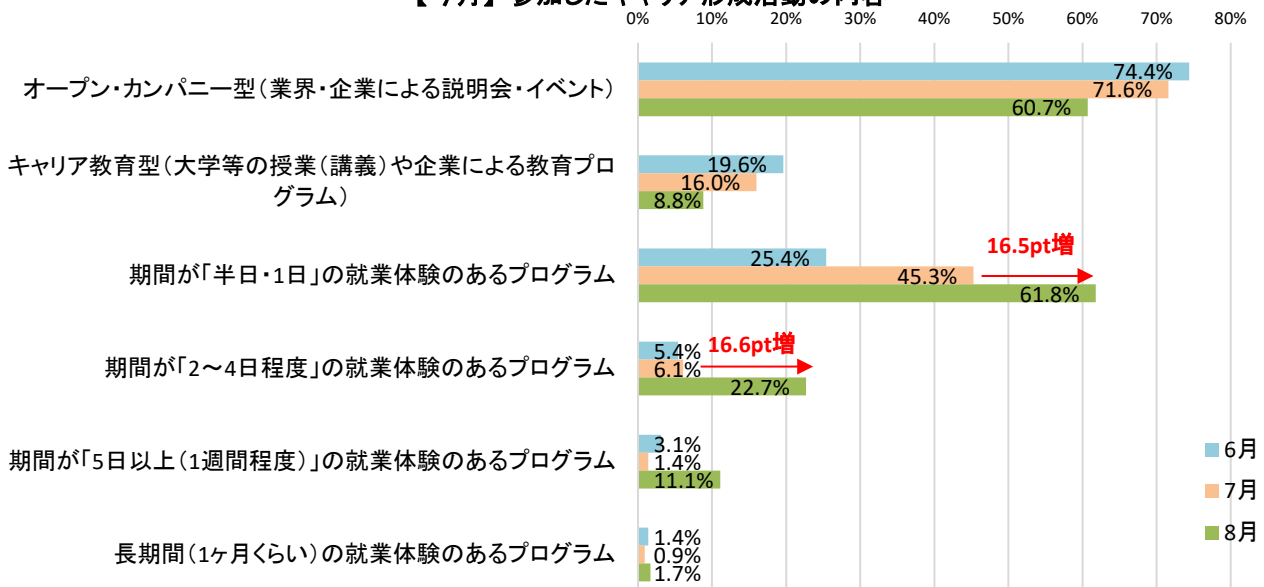
【図3】

【今月】キャリア形成活動に参加したか



【図4】

【今月】参加したキャリア形成活動の内容



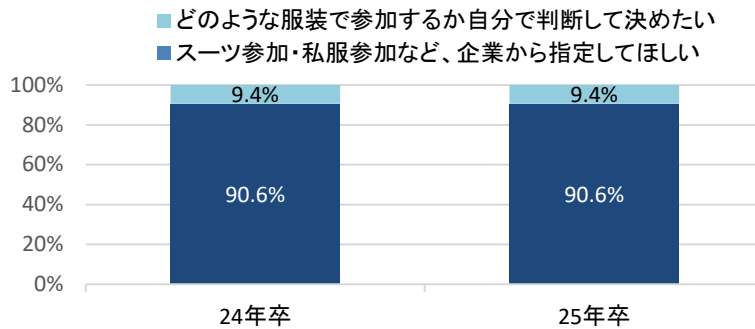
■ インターンシップ・仕事体験に参加する際の服装は「企業から指定してほしい」が9割  
 実際に参加した際の服装は対面、WEBともに「スーツ」が最多、特に対面では前年よりもスーツが増加

インターンシップ・仕事体験に参加する際の服装については「スーツ参加・私服参加など、企業から指定してほしいが」前年と同様に90.6%だった【図5】。

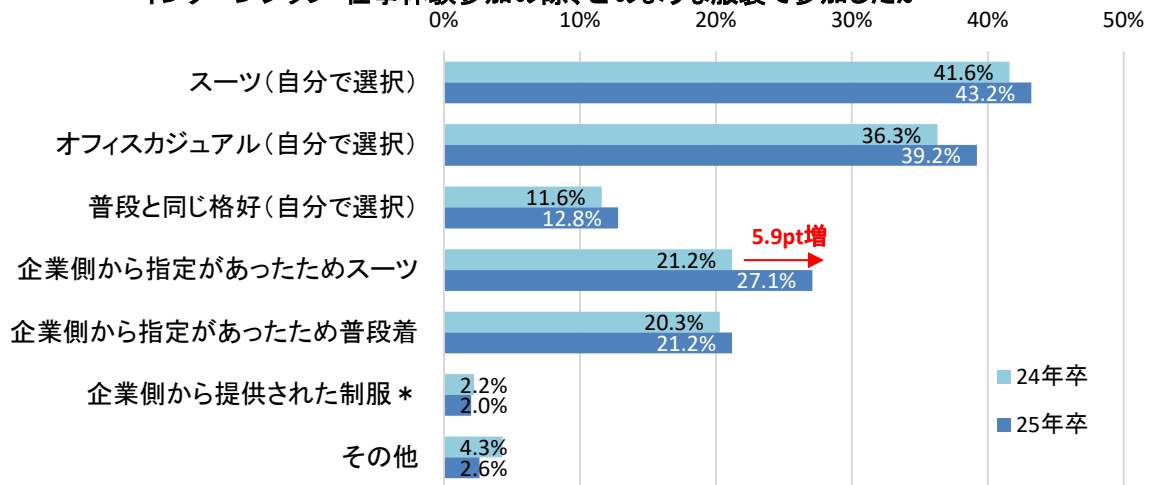
実際に参加した際の服装で最も多いのはWEB、対面ともに自ら選択した「スーツ」だったが【図6、7】、特に対面開催の場合は「企業から指定があったためスーツ」が5.9pt増加していた。【図6】

25年卒のインターンシップの定義改正により、より”実際の職場における就業体験”の重要性が強調されるようになっていくが、社会人のなかに交じって活動をしていても違和感のない服装として、スーツが推奨されていると考えられる。

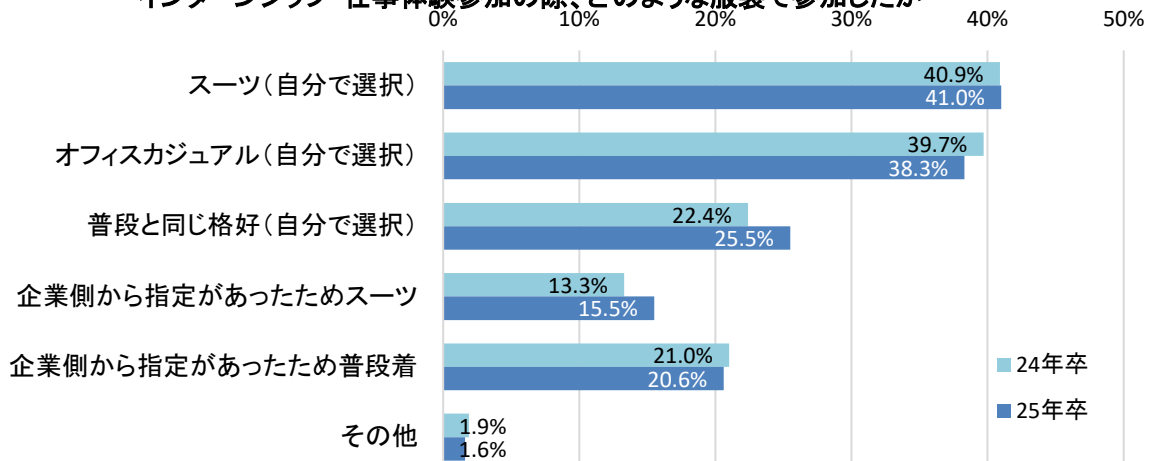
【図5】 インターンシップ・仕事体験参加時の服装について思うこと



【図6】 【対面開催の場合】 インターンシップ・仕事体験参加の際、どのような服装で参加したか



【図7】 【WEB開催の場合】 インターンシップ・仕事体験参加の際、どのような服装で参加したか

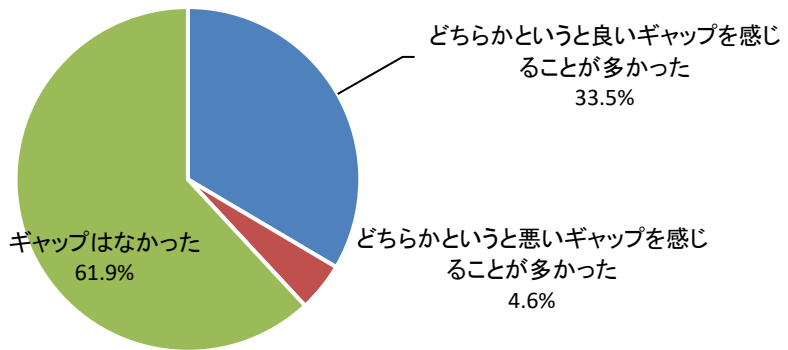


■ インターンシップ・仕事体験に参加してギャップを感じた学生は、「良いギャップを感じるが多かった」が33.5%、「悪いギャップを感じるが多かった」が4.6%

インターンシップ・仕事体験に参加してギャップを感じたことがあるか聞いたところ、「ギャップはなかった」が最多で61.9%、ついで「どちらかというが良いギャップを感じるが多かった」が33.5%だった。【図8】 感じたギャップについて自由記入で聞いたところ、「良いギャップ」としては、業界や仕事内容、社会人に対する先入観が払拭された、というような内容が目立った。また、学生同士の交流により、「不安なのは自分だけではないのだな」と知ることができたなど、当初はインターンシップ・仕事体験に求めていなかったようなことも知れたという意見があった。

【図8】

インターンシップ・仕事体験に参加してみて、  
イメージとのギャップはあったか



○どちらかというが良いギャップを感じるが多かった

業界や仕事内容に関する先入観

属性	コメント
文系女子	会社の名前が知っていれば、名前が持つブランド力や印象が真っ先にイメージされたり、サイトに載っている概要を読むと分からない単語や仕事内容がはつきりしなかったりして、 <b>ほとんどの企業は仕事が難しそう、どんな人が働いているのだろう、雰囲気はどうなんだろうと不安な部分が多かった。</b> しかし、 <b>インターンシップや仕事体験を通して、実際に社員同士の関わり方や社員が普段どういった働き方をしているのか、人柄の良さを感じ、魅力のある企業が多いのだと思った。</b>
文系男子	営業を主に行う会社にインターンシップに行き、私は社員の方と取引先へ同行、会議への参加をしました。私が行った会社は <b>営業を主に行う会社でノルマもあるため、最初はその会社に対してギスギスしているというイメージを私は持っていました。</b> しかし、実際に会社で5日間働いてみて、 <b>ギスギスしている雰囲気は全くなく、むしろ、社員の方が明るく風通しの良い会社だと知りました。</b> ギスギスしているというイメージと実際に感じた明るい雰囲気にギャップを感じました。
理系男子	企業で働くとなるとどうしてもお堅いイメージをなんとなくもっていたが、参加した会社は <b>どこもフランクな感じで社員さん同士がお話されていて、どの会社も雰囲気が良いと思った。</b> (もちろん、本当に一部分しか見ていないので本当にそのような雰囲気かどうかは何とも言えないが。)また、 <b>大学の専門の知識をバリバリ使うというよりは、入社してから必要な技術を学んでいくことが多いということも少しギャップに感じた。</b>
理系女子	インターンシップに参加し事で、合同説明会の時よりも社員の方々の性格、雰囲気、働く環境に良い印象を得た。初めは堅苦しい印象を受けたが、 <b>明るく男女関係なく仲が良い印象を受け、とても好感が持てた。</b> また、 <b>合同説明会やパンフレットよりも多くの細かい情報を得ることが出来、働く環境、制度が自分が将来働く上で働きやすそうだと感じた。</b>

予想外のものが得られた

属性	コメント
理系女子	これまで企業の表面的な業務内容しか知らなかったが、実際に働いている人のお話を聞くことで自分がそこで働くイメージができ、よりやる気がアップした。 <b>インターンシップに参加することがハードルが高く不安だったが、実際に参加して同じ学生を見ることで自分だけが不安じゃないんだと知れて良かった。</b>
文系女子	<b>あまり名前を聞いたことがないような中小企業でも、実際にインターンに参加してみると魅力的な仕事内容や待遇があることがあった。</b> また、そういったところは一度の参加人数が少ないため、 <b>思っていた以上に多くのフィードバックを得ることができ、自身の予想より有益な情報を得ることができたこともギャップの一つである。</b>
文系男子	・BtoCで有名な企業のBtoB領域の強さを知ることで、企業のイメージが変わった。 ・興味本位で参加したインターンで、 <b>元々関心の無かった領域に関心を抱くようになった。</b> ・適正があると思いき、志望度が高かった職種を体験できるインターンに参加し、相性が悪いことがわかった。 ・ <b>企業規模は関係なく、個々の企業の考え方が全てだと思うようになった。</b>
文系男子	直接質問することができたことで、善い点も悪い点も知ることができたことで、 <b>地方企業のイメージが変わった。</b> 地方企業は遅れているイメージが大きいですが、そこまで遅れているわけではなく、各企業が時代に合わせてデジタル化するなど、変化しているということがわかった。

一方、悪いギャップを感じたことが多かったと回答した人は4.6%と、数はそれほど多くない。自由記入でその理由を聞くと、多くは当初想像していた仕事ではなかったというもので、それはミスマッチを防ぐためにも、むしろ良い経験だったといえる。しかし、一部ではあるが、告知されていた内容と違ったり、長時間労働を感じさせるような活動を行っていたケースもあったようだ。

### ○どちらかという悪いギャップを感じる事が多かった

属性	コメント
理系女子	自分に合っていると思い、いくつかの企業において同じ職種に関する仕事体験を受けた。しかし、グループワークで仕事内容の理解を深めたり、座談会で先輩社員の方々と交流していくうちに、実際の仕事内容・働き方と自分が想像していたものとの間にギャップがあることに気付いた。結果として、自分に合わない職種なのかもしれない
文系女子	みんな1人で来ている人が多く、すぐにその場で友達を使っている人がたくさんいて、その波に乗れなかったため、インターンで緊張するよりもその場ですぐ友達を作らないといけないうる緊張にギャップを感じた。
文系男子	自分の力不足と業界への認識が不足の現実を明瞭に知りました。
文系女子	ある会社は人に寄り添う会社でいいなと思ったが、人を大切にするあまり時間や自己犠牲も厭わない会社だと感じてしまった。例えば2dayインターンで最終日に発表用の資料作成を間に合わせるために夜遅くまで自宅で取り組む必要があったり、最終日は一人一人へのフィードバックが丁寧すぎるあまり、夜遅くまで残ってやっと受けられた。

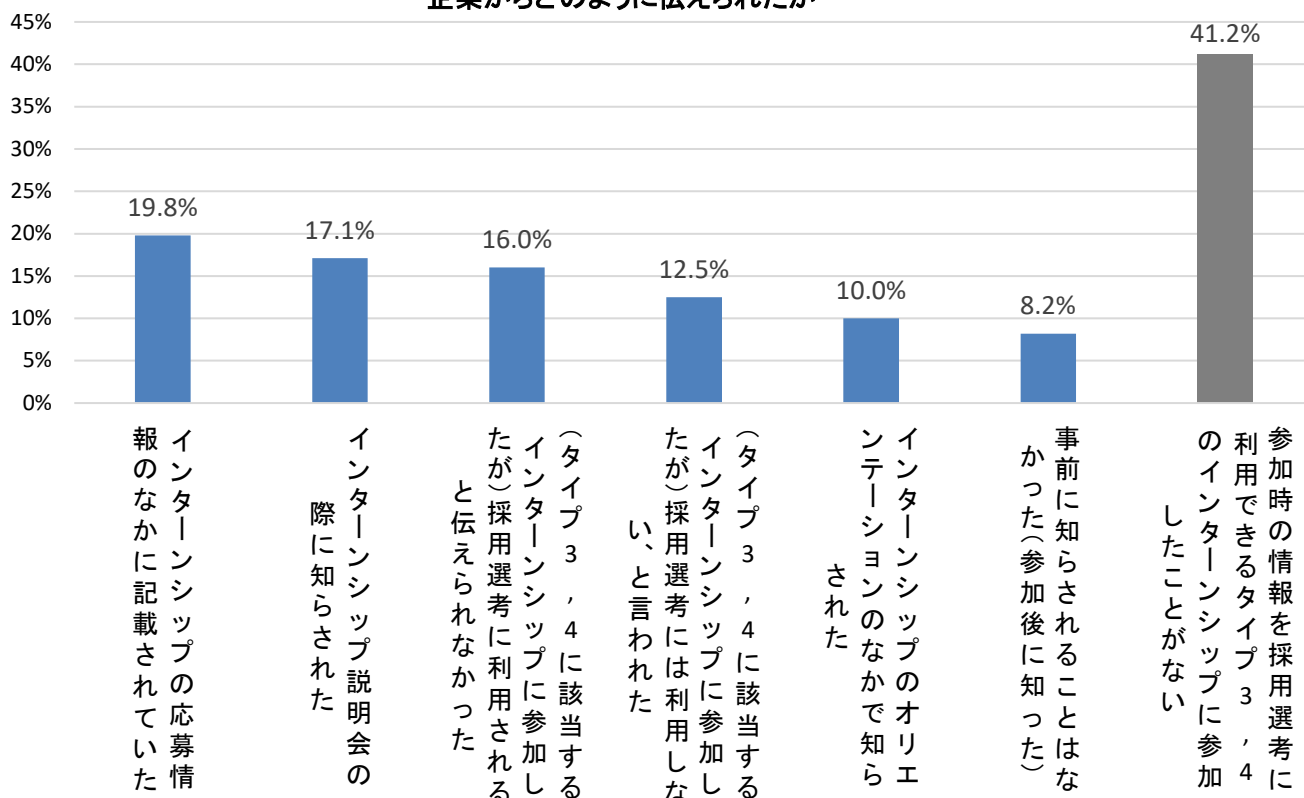
### ■ インターンシップ参加時の情報を広報活動開始後に採用選考に利用することについて、企業から事前に知らされた方法として最多は「インターンシップの応募情報のなかに記載されていた」で19.8%

インターンシップ参加時の情報を広報活動開始後に採用選考に利用することについて、企業からどのように知らされたか聞いたところ、「インターンシップの応募情報のなかに記載されていた」が最多で19.8%だった。一方で、「(タイプ3,4に該当するインターンシップに参加したが)採用選考に利用されると伝えられなかった」が16.0%、「事前に知らされることはなかった(参加後に知った)」が8.2%など、事前に知らされることがなかったケースもあったようだ。

先述したように【図4】、多くの学生はまだタイプ3,4に該当するようなプログラムに参加していないため、この結果だけで全体を把握することは難しいが、情報の利用に関しては対応はまちまちになっているようだ。【図9】

【図9】

### インターンシップ(タイプ3,4)参加時の情報を広報活動開始後に採用選考に利用することについて 企業からどのように伝えられたか





インターンシップ参加時の情報が採用選考に利用される旨を知らされたときの学生の心境を自由記入で記載してもらったところ、賛否両論あるものの、それぞれが覚悟を決めて、参加している様子が見え始める結果だった。

いずれにしても、「インターンシップの推進に当たっての基本的考え方」(3省合意)のなかで、「情報開示要件(学生情報を活用する旨等を募集要項等に明示)」と定められているように、学生が自分の情報をどのように扱われるのかを知ったうえで、参加するか否かを選べるようにする必要はあるだろう。

**※事前に知らされていた**

(インターンシップの応募情報のなかに記載されていた、インターンシップ説明会の際に知らされた、インターンシップのオリエンテーションのなかで知らされた)

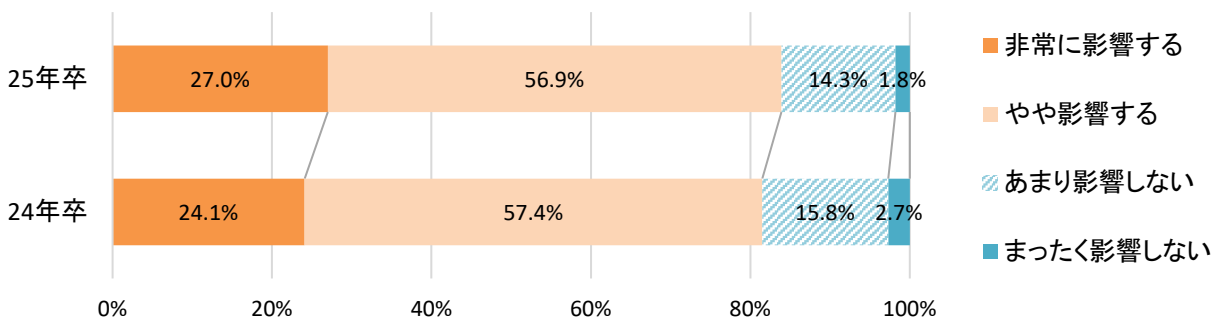
属性	コメント
文系 女子	インターンシップに参加したことで採用選考に影響するならば、企業研究や業務内容の理解を事前にかなり深めて臨むことが大切になると感じた。
文系 男子	インターンのプログラムを通して率直に挑戦したり学んだりしたいのに、選考を意識して変に目立とうとする学生が現れないか気がかりに思った。実際にいて、議論やワークの方向性を揃えるのが大変だった。
文系 女子	大学のキャリアセンターから聞いていたので、驚きはしなかったです。インターンシップは緊張していて力を発揮できない部分が多いですが、普段の性格を見てもらえるという面ではよかったですと思います。
理系 男子	インターンシップ参加者が優遇されると、研究活動などに勤しみ就活に時間をなかなか割けない学生が不利になってしまうので、あまり賛成できないのが正直なところである。
理系 女子	学生のうちに参加するインターンシップであっても、社会人になるための自覚を養うために気を引き締めて取り組まなければならないと感じました。
文系 女子	採用選考に繋がるかもしれないと聞いて、インターンシップも選考に入っているのだと思いより緊張した。インターンシップでも気を抜いてはいけないと思った。

**■ 初任給の額が応募するか否かに影響するのは83.9%で前年から2.4pt増**

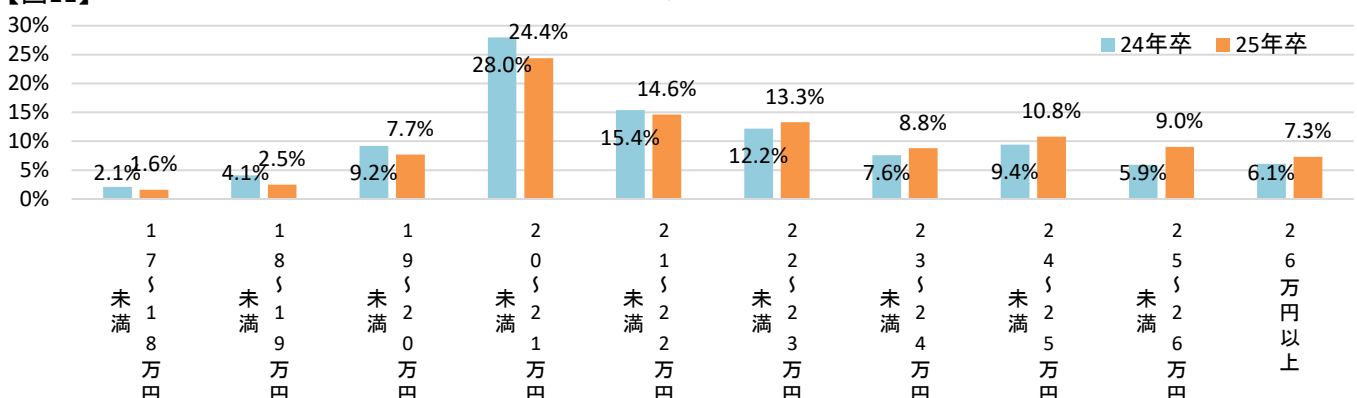
「最低限ほしいと思う金額」は「20～21万円未満」が前年と同様に最多だが、全体的に金額が上がる傾向

就職活動が始まった後を想定して、「仕事内容や他の条件と比較して、「初任給」の額が応募するか否かに影響するか」聞いたところ、「非常に影響する」が27.0%(対前年比2.9pt増)、「やや影響する」が56.9%(対前年比0.5pt減)で、あわせると83.9%となった【図10】。またその金額については「20～21万円未満」が前年と同様に最多で24.4%だったが、22万円以

【図10】 仕事内容や他の条件と比較して、「初任給」の額が応募するか否かに影響すると思うか



【図11】 就職する際、最低限ほしいと思う初任給の額(募集要項に支給額として記載されている金額を想定)



## 調査概要

### ■回答者データ

#### 文理男女

全体	文系	理系	文系男子	文系女子	理系男子	理系女子
2,288	1,282	1,006	388	894	478	528

#### 理系系統別分類

理系全体	大学	大学院	機電系	情報系	土木・建築系	化学系	薬学系	その他理系
1,006	552	454	161	167	92	140	159	287

#### 現住所エリア

全体	北海道	東北	関東	甲信越	東海	北陸	関西	中国	四国	九州・沖縄
2,288	66	101	862	55	289	66	535	120	42	148

※全体には海外含む

### ■設問項目

回答形式: 単一回答 (SA)、複数回答 (MA)、自由記述 (FA)

- (1) これまで何社のインターンシップ仕事体験に応募や申し込みをしましたか。(SA)
- (2) これまで何社のインターンシップ仕事体験に参加をしましたか。(SA)
- (3) インターンシップ仕事体験に初めて参加したのはいつですか。(SA)
- (4) 今月行ったことについて、実際に活動した項目をすべて選んでください。(MA)
- (5) 今月何社のインターンシップ・仕事体験に応募や申し込みをしましたか。(SA)
- (6) 今月インターンシップ・仕事体験の選考を受けましたか。(MA)
- (7) これまでに受けたインターンシップ選考について、当てはまるものを選んでください。(SA)
- (8) 【これまでに選考を受けたことがある方】インターンシップ選考を受けた理由について当てはまるものをお選びください。(MA)
- (9) 今月何社のインターンシップ・仕事体験に参加しましたか。(SA)
- (10) 【今月参加した方に質問】今月インターンシップ・仕事体験に参加した企業の業種を選んでください。(MA)
- (11) 【今月参加した方に質問】今月インターンシップ・仕事体験に参加した企業の従業員規模を選んでください。(MA)
- (12) 今月インターンシップ・仕事体験やオープン・カンパニー、キャリア教育に参加しましたか。(MA)
- (13) 【今月インターンシップ・仕事体験に参加した方に質問】どのような内容のプログラムに参加しましたか。(MA)
- (14) 【今月インターンシップ・仕事体験に参加した方に質問】インターンシップ・仕事体験に参加して得られたと思うことは何ですか。(MA)
- (15) インターンシップ・仕事体験参加時の服装について、自身の考えに近い方を選んでください。(SA)
- (16) 【これまでに参加経験のある方に質問】対面で実施されたインターンシップ・仕事体験参加の際、どのような服装で参加しましたか。(MA)
- (17) 【これまでに参加経験のある方に質問】WEBで実施されたインターンシップ・仕事体験参加の際、どのような服装で参加しましたか。(MA)
- (18) 【参加経験のある方に質問】インターンシップ・仕事体験に参加してみて、イメージとのギャップはありましたか。(SA)
- (19) 具体的にどのようなギャップを感じたか教えてください。(FA)
- (20) 【参加経験のある方に質問】参加後に行ったことをすべて選んでください。(MA)
- (21) インターンシップ(タイプ3,4)参加時の情報を広報活動開始後に採用選考に利用することについて企業からどのように伝えられましたか。(MA)
- (22) インターンシップ(タイプ3,4)参加時の情報を広報活動開始後に採用選考に利用することについて知ったとき、どのように感じましたか。(FA)
- (23) 今後、どのように就活準備を進めていきたいですか。最も優先する考えを1つ選んでください。(SA)
- (24) 就職活動の方向性として、現在の状況として当てはまるものを選んでください。(SA)
- (25) 就活準備を目的として社会人に話を聞けるとしたら誰と話しをしたいと思いますか。(MA)
- (26) 前問で選んだ人に聞きたいこと、話したい内容はどのようなことですか。(FA)
- (27) 仕事内容や他の条件と比較して、「初任給」の額が応募するか否かに影響すると思いますか。(SA)
- (28) 就職する際、最低限ほしいと思う初任給の額はどれくらいですか。(SA)

(1) これまで何社のインターンシップ仕事体験に応募や申し込みをしましたか。(SA)

	全体	文系	理系	文系男子	文系女子	理系男子	理系女子	24年卒・同月	25年卒・前月
回答数	2,288	1,282	1,006	388	894	478	528	3,229	2,700
1社	5.9%	5.4%	6.6%	5.4%	5.5%	7.1%	5.7%	6.4%	7.5%
2社	7.8%	7.8%	7.8%	8.5%	7.2%	7.1%	9.1%	8.6%	10.0%
3社	9.7%	9.1%	10.6%	10.1%	8.2%	11.5%	9.1%	10.8%	10.6%
4社	7.5%	7.1%	8.1%	7.0%	7.3%	7.1%	9.8%	8.6%	8.7%
5社	10.7%	10.1%	11.8%	9.8%	10.4%	12.6%	10.4%	11.6%	12.2%
6社	6.0%	5.4%	7.0%	4.4%	6.4%	7.3%	6.4%	6.9%	6.1%
7社	5.3%	5.6%	4.8%	5.2%	6.0%	4.6%	5.1%	5.5%	4.9%
8社	4.9%	4.3%	5.7%	3.9%	4.8%	6.3%	4.7%	4.7%	4.3%
9社	2.2%	1.8%	2.9%	1.0%	2.6%	2.7%	3.2%	2.1%	1.7%
10社	10.1%	10.0%	10.4%	10.3%	9.6%	10.7%	9.8%	9.4%	9.1%
11社	1.1%	1.4%	0.7%	1.3%	1.5%	0.4%	1.1%	1.3%	0.9%
12社	2.5%	2.7%	2.3%	2.6%	2.8%	1.9%	3.0%	1.8%	2.1%
13社	1.6%	1.9%	1.3%	1.8%	1.9%	1.5%	0.9%	1.8%	0.8%
14社	1.3%	1.4%	1.3%	1.0%	1.7%	1.5%	0.9%	0.7%	0.9%
15社	3.9%	4.0%	3.6%	2.8%	5.3%	3.6%	3.6%	3.4%	2.0%
16社	0.7%	0.2%	1.3%	-	0.4%	1.7%	0.8%	0.9%	0.6%
17社	0.4%	0.5%	0.3%	0.5%	0.6%	-	0.8%	0.4%	0.5%
18社	0.6%	0.5%	0.6%	0.5%	0.6%	0.4%	0.9%	0.4%	0.6%
19社	0.3%	0.2%	0.5%	0.3%	0.1%	0.4%	0.8%	0.2%	0.2%
20社以上	11.9%	14.7%	7.5%	15.2%	14.1%	7.1%	8.3%	8.0%	9.1%
これまでに応募や申し込みをしていない	5.5%	5.9%	4.9%	8.5%	3.2%	4.6%	5.3%	6.2%	7.2%
応募・申し込み経験ありの割合	94.5%	94.1%	95.1%	91.5%	96.8%	95.4%	94.7%	93.8%	92.8%
今月までのインターンシップ応募社数(平均) ※0社除く	8.2	8.7	7.6	8.6	8.8	7.4	7.8	7.5	データなし

(2) これまで何社のインターンシップ仕事体験に参加をしましたか。(SA)

	全体	文系	理系	文系男子	文系女子	理系男子	理系女子	24年卒・同月	25年卒・前月
回答数	2,288	1,282	1,006	388	894	478	528	3,229	2,700
1社	17.8%	16.5%	19.9%	16.0%	17.1%	21.5%	17.0%	19.0%	18.9%
2社	16.6%	15.1%	19.0%	16.5%	13.6%	19.2%	18.6%	16.6%	11.4%
3社	13.8%	13.1%	15.0%	12.1%	14.1%	17.4%	10.6%	13.2%	8.4%
4社	8.3%	8.5%	8.0%	8.2%	8.8%	6.9%	9.8%	8.6%	4.6%
5社	8.0%	9.1%	6.3%	8.5%	9.7%	5.0%	8.5%	7.3%	3.6%
6社	4.7%	5.7%	3.0%	6.4%	5.0%	1.9%	5.1%	4.4%	1.8%
7社	2.9%	2.9%	2.9%	2.6%	3.1%	2.7%	3.2%	2.8%	0.6%
8社	1.9%	2.2%	1.5%	2.3%	2.1%	1.5%	1.5%	1.7%	0.4%
9社	1.3%	1.6%	0.9%	1.0%	2.2%	0.8%	0.9%	1.1%	0.3%
10社以上	7.0%	9.3%	3.3%	9.3%	9.3%	2.7%	4.4%	4.7%	2.0%
これまで参加したことがない(0社)	17.6%	15.9%	20.3%	17.0%	14.8%	20.3%	20.3%	20.5%	48.0%
参加経験ありの割合	82.4%	84.1%	79.7%	83.0%	85.2%	79.7%	79.7%	79.5%	52.0%
平均参加社数 ※0社除く	3.8	4.1	3.3	4.1	4.1	3.0	3.6	3.6	2.8

(3) インターンシップ仕事体験に初めて参加をしたのはいつですか。(SA)

	全体	文系	理系	文系男子	文系女子	理系男子	理系女子	24年卒・同月	25年卒・前月
回答数	1,902	1,094	808	324	770	383	425	2,552	1,371
2023年3月以前	9.8%	9.9%	9.8%	8.6%	11.0%	7.3%	14.4%	8.6%	16.2%
2023年4月	2.2%	2.7%	1.3%	3.4%	2.1%	1.0%	1.6%	1.0%	3.4%
2023年5月	6.3%	7.5%	4.3%	7.7%	7.3%	4.2%	4.5%	3.4%	11.2%
2023年6月	19.1%	20.1%	17.2%	20.7%	19.6%	18.0%	15.8%	19.6%	30.5%
2023年7月	28.2%	27.6%	29.2%	27.5%	27.8%	29.0%	29.6%	30.7%	38.7%
2023年8月	34.4%	32.2%	38.2%	32.1%	32.2%	40.5%	34.1%	36.8%	データなし

(4) 今月行ったことについて、実際に活動した項目をすべて選んでください。(MA)

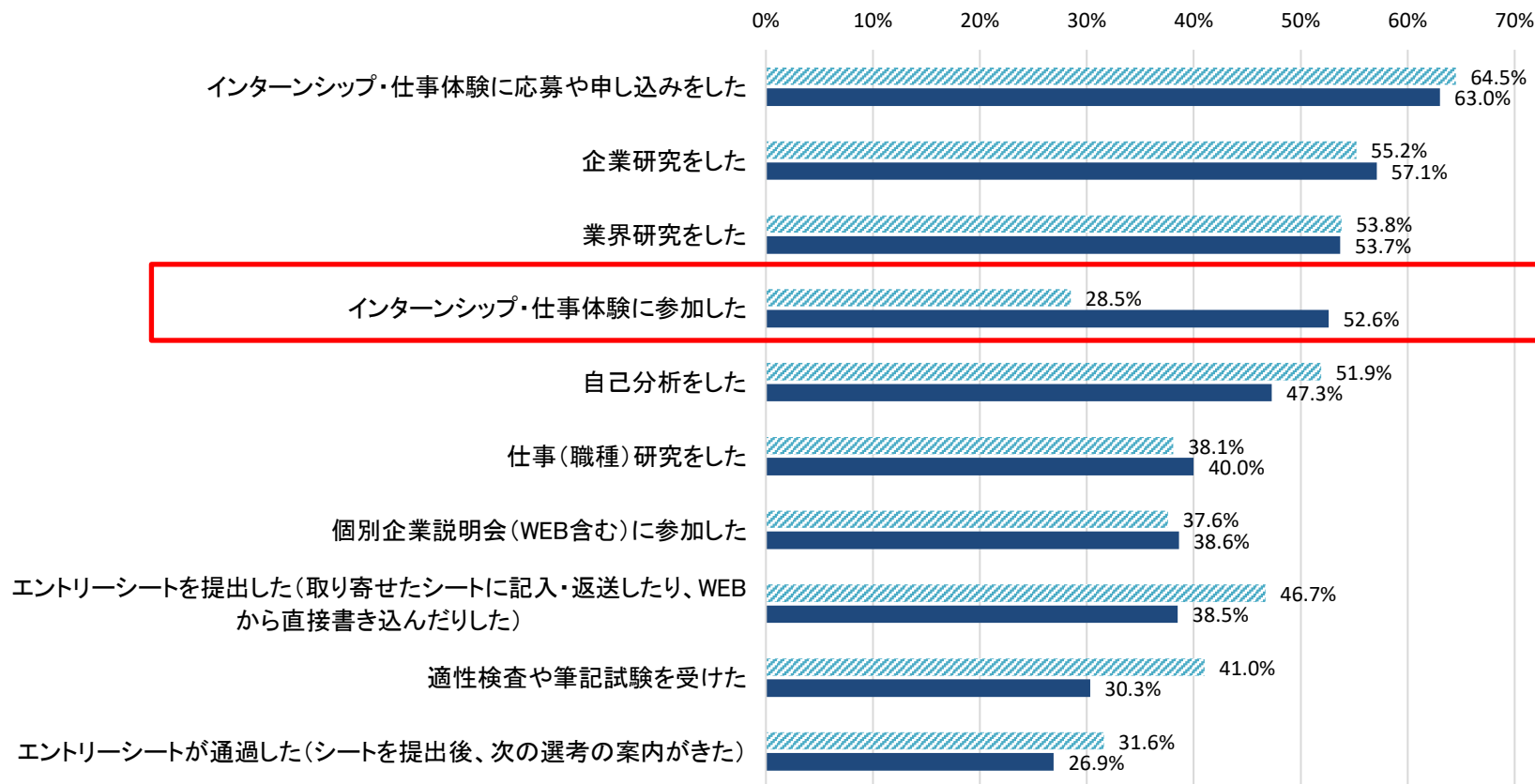
	全体	文系	理系	文系男子	文系女子	理系男子	理系女子	24年卒・同月	25年卒・前月
回答数	2,288	1,282	1,006	388	894	478	528	3,229	2,700
業界研究をした	53.7%	53.0%	55.0%	54.4%	51.6%	56.5%	52.3%	52.2%	53.8%
企業研究をした	57.1%	56.0%	58.8%	55.2%	56.9%	58.6%	59.3%	54.1%	55.2%
仕事(職種)研究をした	40.0%	38.2%	42.9%	37.1%	39.3%	43.1%	42.4%	37.7%	38.1%
自己分析をした	47.3%	48.8%	45.0%	47.4%	50.1%	45.4%	44.3%	49.8%	51.9%
OB・OG、社会人の話を聞いた	18.8%	19.3%	17.9%	19.1%	19.6%	16.9%	19.5%	14.4%	15.0%
大学のキャリアセンターに相談した	12.0%	13.3%	9.9%	12.9%	13.6%	10.7%	8.5%	12.0%	18.9%
大学主催のガイダンスに出席した	11.5%	12.3%	10.3%	12.1%	12.5%	10.9%	9.3%	10.4%	24.2%
インターンシップ・仕事体験に応募や申し込みをした	63.0%	64.9%	60.1%	58.5%	71.3%	58.6%	62.9%	61.5%	64.5%
個別企業説明会(WEB含む)に参加した ※	38.6%	37.7%	40.0%	33.5%	41.9%	41.0%	38.3%	31.7%	37.6%
合同企業説明会(WEB含む)に参加した ※	25.5%	25.5%	25.5%	24.0%	27.0%	24.7%	27.1%	23.4%	38.5%
エントリーシートを取り寄せた ※	4.7%	4.9%	4.3%	4.6%	5.1%	4.6%	3.8%	5.5%	5.9%
エントリーシートを提出した ※	38.5%	39.2%	37.3%	37.1%	41.3%	38.1%	35.8%	36.7%	46.7%
エントリーシートが通過した ※	26.9%	26.0%	28.5%	24.7%	27.2%	29.5%	26.7%	24.2%	31.6%
適性検査や筆記試験を受けた ※	30.3%	29.1%	32.1%	27.8%	30.4%	33.7%	29.2%	29.2%	41.0%
面接を受けた(WEB含む) ※	17.6%	17.7%	17.4%	18.6%	16.8%	18.8%	14.8%	11.5%	20.6%
インターンシップ・仕事体験に参加した	52.6%	54.7%	49.3%	51.3%	58.1%	46.9%	53.6%	50.8%	28.5%
リクレーターと会った(WEB含む)	6.1%	5.6%	7.0%	6.2%	5.0%	5.2%	10.2%	4.5%	4.6%
面接以外で人事担当者と会った(WEB含む)	15.2%	15.9%	14.2%	14.9%	16.9%	11.7%	18.6%	13.4%	9.4%
上記に当てはまるものはない	3.8%	3.7%	4.0%	4.6%	2.7%	4.4%	3.4%	4.5%	4.6%

※ インターンシップ・仕事体験に関するものに限定



今月活動した項目トップ10

7月 8月



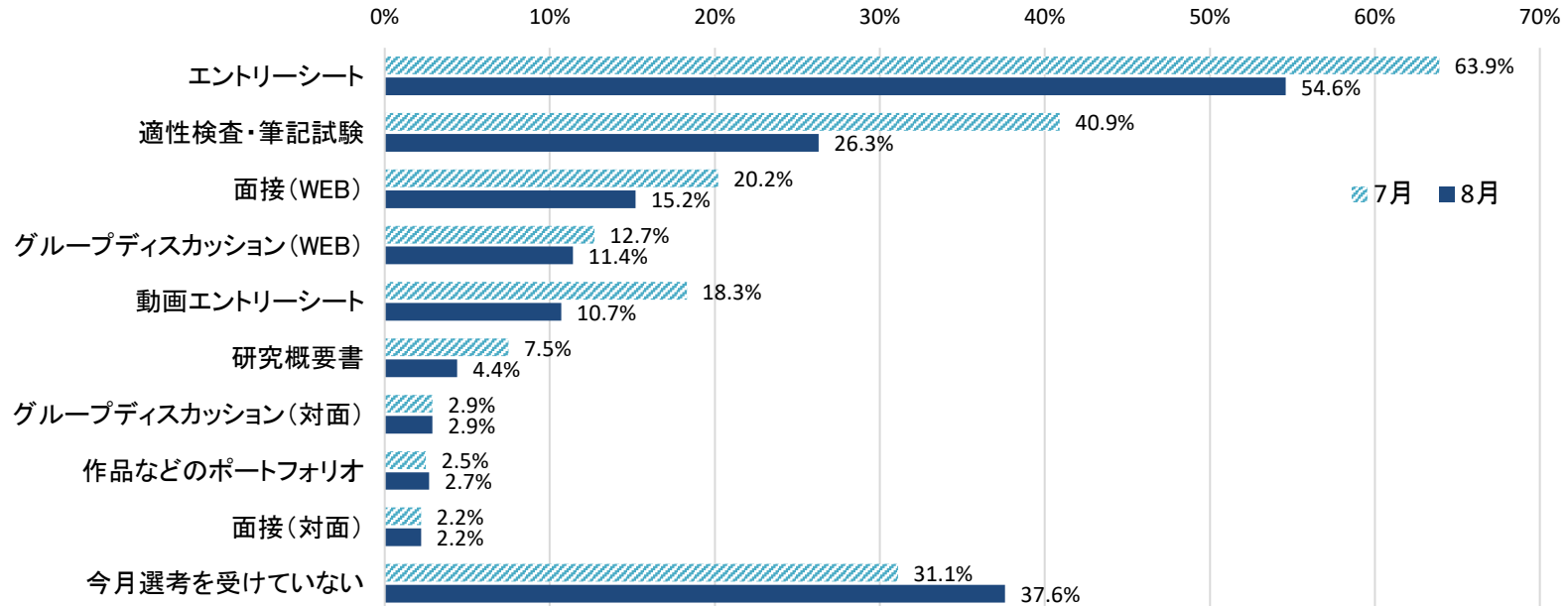
(5) 今月何社のインターンシップ・仕事体験に応募や申し込みをしましたか。(SA)

	全体	文系	理系	文系男子	文系女子	理系男子	理系女子	24年卒・同月	25年卒・前月
回答数	2,288	1,282	1,006	388	894	478	528	3,229	2,700
1社	15.2%	13.6%	17.9%	12.6%	14.5%	18.6%	16.5%	13.9%	11.7%
2社	19.1%	19.9%	17.8%	21.4%	18.5%	18.0%	17.4%	17.7%	14.8%
3社	15.7%	15.4%	16.2%	14.4%	16.4%	17.2%	14.6%	17.6%	15.2%
4社	8.9%	8.2%	9.8%	7.2%	9.3%	10.3%	9.1%	9.5%	10.1%
5社	8.7%	9.4%	7.7%	9.3%	9.5%	7.5%	8.0%	9.6%	12.5%
6社	4.3%	5.4%	2.6%	5.7%	5.0%	2.1%	3.4%	4.7%	5.8%
7社	2.4%	2.9%	1.6%	3.1%	2.8%	1.0%	2.5%	2.4%	3.2%
8社	2.4%	2.6%	2.2%	2.6%	2.6%	1.7%	3.0%	1.7%	3.3%
9社	0.9%	1.1%	0.5%	0.8%	1.3%	0.4%	0.8%	0.6%	1.3%
10社	3.0%	3.9%	1.7%	3.6%	4.1%	1.5%	2.1%	5.6%	5.5%
11社	0.3%	0.4%	0.1%	0.3%	0.6%	0.2%	-	-	0.6%
12社	0.5%	0.5%	0.4%	0.5%	0.6%	0.4%	0.4%	-	1.0%
13社	0.2%	0.2%	0.2%	0.3%	0.2%	0.2%	0.2%	-	0.5%
14社	-	-	-	-	-	-	-	※24年卒は「10社以上」という項目が最大だったためデータなし	0.5%
15社	0.3%	0.3%	0.2%	0.5%	0.1%	0.2%	0.2%	-	0.8%
16社	-	-	-	-	-	-	-	-	0.2%
17社	0.1%	0.1%	-	-	0.2%	-	-	-	-
18社	-	0.1%	-	-	0.1%	-	-	-	0.2%
19社	0.1%	0.1%	-	0.3%	-	-	-	-	0.1%
20社以上	0.8%	1.2%	0.2%	1.5%	0.8%	-	0.6%	-	1.6%
今月応募や申し込みをしていない(0社)	17.1%	14.6%	21.0%	16.0%	13.3%	20.7%	21.4%	16.8%	10.9%
今月の平均応募社数 ※0社除く	3.8	4.1	3.4	4.2	4.0	3.2	3.6	3.9	4.7

(6) 今月インターンシップ・仕事体験の選考を受けましたか。(MA)

	全体	文系	理系	文系男子	文系女子	理系男子	理系女子	24年卒・同月	25年卒・前月
回答数	2,288	1,282	1,006	388	894	478	528	3,229	2,700
エントリーシート	54.6%	55.3%	53.5%	55.4%	55.1%	56.5%	48.1%	51.1%	63.9%
作品などのポートフォリオ	2.7%	3.2%	1.9%	4.4%	2.0%	2.1%	1.5%	2.0%	2.5%
研究概要書	4.4%	1.1%	9.8%	1.5%	0.7%	10.3%	8.9%	3.6%	7.5%
動画エントリーシート	10.7%	11.1%	9.9%	11.1%	11.2%	9.4%	10.8%	9.3%	18.3%
適性検査・筆記試験	26.3%	25.9%	26.9%	26.8%	25.1%	28.7%	23.9%	26.3%	40.9%
グループディスカッション(対面)	2.9%	4.1%	0.9%	5.2%	3.1%	0.8%	1.1%	2.2%	2.9%
グループディスカッション(WEB)	11.4%	12.7%	9.2%	13.9%	11.5%	10.9%	6.2%	9.3%	12.7%
面接(対面)	2.2%	2.6%	1.5%	3.4%	1.8%	1.9%	0.9%	1.4%	2.2%
面接(WEB)	15.2%	16.3%	13.4%	19.1%	13.4%	15.7%	9.3%	10.6%	20.2%
今月選考を受けていない	37.6%	36.4%	39.5%	33.8%	39.0%	34.9%	47.7%	40.9%	31.1%
今月選考を受けた	62.4%	63.6%	60.5%	66.2%	61.0%	65.1%	52.3%	59.1%	68.9%

今月受けたインターンシップ・ワンデー仕事体験の選考



(7) これまでに受けたインターンシップ選考について、当てはまるものを選んでください。(SA)

	全体	文系	理系	文系男子	文系女子	理系男子	理系女子	24年卒・同月
回答数	2,288	1,282	1,006	388	894	478	528	3,229
すべて通過した	10.1%	8.8%	12.1%	8.5%	9.1%	12.8%	11.0%	10.8%
通過したものもあれば落ちたものもあった	53.1%	51.2%	56.1%	53.9%	48.5%	59.0%	50.9%	47.9%
すべて落ちた	9.1%	10.8%	6.5%	8.8%	12.8%	6.7%	6.1%	10.5%
まだ1社も結果が出ていない	3.2%	3.4%	3.0%	2.6%	4.1%	3.3%	2.3%	3.8%
選考を受けたことはない	24.5%	25.9%	22.3%	26.3%	25.5%	18.2%	29.7%	26.9%

(8) 【これまでに選考を受けたことがある方】インターンシップ選考を受けた理由について当てはまるものをお選びください。(MA)

	全体	文系	理系	文系男子	文系女子	理系男子	理系女子	24年卒・同月
回答数	1,650	916	734	275	641	377	357	2,258
関心のある企業のインターンシップだった	77.3%	75.2%	80.5%	74.2%	76.1%	80.4%	80.7%	76.4%
関心のある業界のインターンシップだった	68.1%	68.1%	68.1%	66.5%	69.7%	67.4%	69.7%	67.9%
関心のある職種・仕事内容が経験できるインターンシップだった	43.6%	41.1%	47.3%	40.0%	42.3%	44.6%	52.9%	43.1%
インターンシッププログラムの内容が気に入った	27.0%	28.8%	24.3%	26.2%	31.4%	22.3%	28.6%	27.3%
選考を受ける練習になると思った	36.5%	37.7%	34.7%	37.5%	37.9%	32.1%	40.1%	32.8%
選考がないインターンシップがあることを知らなかった	1.0%	1.2%	0.7%	1.1%	1.2%	0.8%	0.6%	0.5%
なんとなく	4.2%	4.6%	3.7%	6.5%	2.7%	3.2%	4.8%	3.4%

(9) 今月何社のインターンシップ・仕事体験に参加しましたか。(SA)

	全体	文系	理系	文系男子	文系女子	理系男子	理系女子	24年卒・同月	25年卒・前月
回答数	2,288	1,282	1,006	388	894	478	528	3,229	2,700
1社	23.3%	20.9%	27.0%	19.8%	22.0%	29.5%	22.5%	24.2%	19.1%
2社	19.9%	20.1%	19.6%	21.1%	19.1%	20.3%	18.4%	18.4%	10.4%
3社	12.2%	12.9%	11.1%	12.4%	13.4%	10.3%	12.5%	13.6%	7.0%
4社	6.9%	7.4%	6.3%	7.2%	7.5%	4.8%	8.9%	6.3%	2.6%
5社	5.1%	6.6%	2.8%	7.2%	5.9%	2.5%	3.4%	4.0%	2.1%
6社	2.8%	3.3%	2.0%	2.8%	3.8%	1.3%	3.4%	2.3%	0.4%
7社	1.5%	1.8%	1.1%	1.0%	2.6%	1.3%	0.8%	1.1%	0.3%
8社	1.2%	1.4%	0.7%	1.5%	1.3%	0.8%	0.6%	0.9%	0.3%
9社	0.6%	0.8%	0.3%	0.5%	1.0%	0.2%	0.6%	0.5%	0.1%
10社以上	2.0%	2.9%	0.5%	3.4%	2.3%	0.6%	0.4%	1.5%	0.1%
今月参加していない(0社)	24.4%	21.9%	28.5%	22.9%	20.9%	28.5%	28.6%	27.1%	57.7%
今月インターンシップに参加した割合	75.6%	78.1%	71.5%	77.1%	79.1%	71.5%	71.4%	72.9%	42.3%
今月の平均参加社数 ※0社除く	2.8	3.1	2.5	3.1	3.1	2.3	2.6	2.7	2.1

(10) 【今月参加した方に質問】今月インターンシップ・仕事体験に参加した企業の業種を選んでください。(MA)

上位3項目に着色	全体	文系	理系	文系男子	文系女子	理系男子	理系女子	24年卒・同月	25年卒・前月
回答数	1,706	989	717	292	697	341	376	2,321	1,121
建設・設備工事	7.6%	5.5%	11.2%	5.8%	5.2%	13.2%	7.7%	8.6%	6.3%
住宅・インテリア	10.2%	12.7%	5.9%	12.0%	13.3%	5.6%	6.4%	10.3%	13.7%
食品・農林・水産	13.3%	14.3%	11.6%	13.7%	14.9%	8.2%	17.8%	13.2%	7.7%
アパレル・服飾関連	3.5%	5.3%	0.4%	3.8%	6.9%	0.3%	0.5%	4.4%	3.5%
繊維・化学・ゴム・ガラス・セラミック	6.7%	2.7%	13.6%	3.1%	2.3%	14.4%	12.2%	6.6%	3.7%
薬品・化粧品	8.5%	4.1%	16.2%	2.7%	5.5%	14.4%	19.4%	7.3%	5.7%
鉄鋼・金属・鉱業	3.4%	3.7%	3.0%	5.1%	2.3%	3.5%	2.1%	2.6%	2.1%
機械・プラント	6.0%	3.4%	10.5%	4.5%	2.4%	13.2%	5.6%	5.3%	4.3%
電子・電気機器	7.2%	4.3%	12.2%	4.8%	3.9%	16.4%	4.5%	6.4%	5.3%
自動車・輸送用機器	6.0%	6.4%	5.5%	7.9%	4.9%	7.0%	2.7%	6.0%	5.8%
精密・医療機器	4.4%	3.6%	5.7%	4.8%	2.4%	6.2%	4.8%	3.8%	2.8%
印刷・事務機器・日用品	3.7%	4.2%	2.7%	3.4%	5.0%	2.3%	3.5%	4.2%	2.8%
スポーツ・玩具・ゲーム製品	3.7%	5.2%	1.0%	5.8%	4.6%	0.9%	1.3%	3.5%	1.9%
その他メーカー	2.6%	3.1%	1.7%	4.1%	2.2%	2.1%	1.1%	3.0%	2.1%
総合商社	3.4%	4.8%	0.9%	4.1%	5.5%	0.9%	1.1%	3.7%	3.3%
専門商社	5.4%	7.6%	1.5%	8.6%	6.7%	1.5%	1.6%	5.9%	4.3%
百貨店・スーパー・コンビニ	4.9%	6.6%	1.9%	5.5%	7.7%	1.5%	2.7%	6.2%	4.9%
専門店	1.5%	2.1%	0.5%	1.7%	2.4%	-	1.3%	1.6%	1.7%
銀行・証券	11.1%	15.6%	3.4%	17.8%	13.5%	4.1%	2.1%	9.6%	6.2%
クレジット・信販・リース・その他金融	3.9%	5.6%	0.9%	5.8%	5.5%	0.6%	1.6%	3.5%	3.0%
生保・損保	5.3%	7.3%	1.7%	6.2%	8.5%	1.8%	1.6%	4.2%	3.4%
放送・新聞・出版	4.1%	5.9%	0.9%	5.1%	6.6%	0.6%	1.6%	4.2%	2.4%
広告・芸能	4.5%	6.7%	0.7%	6.2%	7.3%	0.3%	1.3%	5.6%	4.6%
ソフトウェア・情報処理・ネット関連	15.8%	15.9%	15.7%	17.1%	14.8%	15.2%	16.5%	16.3%	15.7%
ゲームソフト	1.3%	1.6%	0.8%	2.4%	0.9%	1.2%	0.3%	1.2%	0.8%
通信	5.1%	4.7%	6.0%	4.5%	4.9%	6.7%	4.5%	3.5%	3.9%
鉄道・航空	4.6%	4.4%	4.9%	5.5%	3.3%	6.5%	2.1%	3.9%	1.3%
陸運・海運・物流	5.0%	6.9%	1.6%	7.9%	6.0%	2.1%	0.8%	4.0%	4.9%
電力・ガス・エネルギー	3.3%	2.8%	4.3%	3.1%	2.6%	4.7%	3.5%	4.2%	3.4%
不動産	4.3%	6.5%	0.5%	8.2%	4.7%	0.3%	0.8%	4.6%	5.3%
給食・フードサービス	2.4%	2.9%	1.5%	3.8%	2.0%	-	4.3%	1.7%	1.9%
ホテル・旅行	5.2%	7.9%	0.4%	7.5%	8.3%	-	1.1%	4.5%	3.8%
医療・調剤薬局	4.7%	2.3%	8.9%	0.7%	3.9%	5.3%	15.4%	3.9%	5.4%
介護・福祉サービス	2.5%	3.8%	0.3%	3.1%	4.6%	0.3%	0.3%	2.9%	2.4%
アミューズメント・レジャー	2.6%	3.8%	0.6%	4.1%	3.6%	0.6%	0.5%	2.8%	2.0%
コンサルティング・調査	5.8%	6.5%	4.5%	6.2%	6.7%	4.7%	4.3%	5.5%	6.1%
人材サービス(派遣・紹介)	7.4%	10.7%	1.7%	8.9%	12.5%	1.5%	2.1%	6.3%	7.2%
教育	4.0%	5.5%	1.2%	4.5%	6.6%	1.2%	1.3%	5.0%	5.4%
エステ・理美容・フィットネス	0.8%	1.2%	0.1%	0.7%	1.7%	-	0.3%	1.2%	1.0%
冠婚葬祭	1.9%	2.9%	0.1%	1.0%	4.7%	-	0.3%	2.5%	1.5%
その他サービス	2.8%	3.9%	0.9%	3.1%	4.7%	0.3%	1.9%	3.3%	2.4%
官公庁・公社・団体	5.7%	7.4%	2.7%	7.9%	7.0%	1.2%	5.6%	4.5%	2.2%
建設	17.8%	18.2%	17.1%	17.8%	18.5%	18.8%	14.1%	18.9%	20.0%
製造(建設除く)	69.0%	60.3%	84.1%	63.7%	57.3%	88.9%	75.5%	66.3%	47.7%
商社	8.8%	12.4%	2.4%	12.7%	12.2%	2.4%	2.7%	9.6%	7.6%
小売	6.4%	8.7%	2.4%	7.2%	10.1%	1.5%	4.3%	7.8%	6.6%
金融	20.3%	28.5%	6.0%	29.8%	27.5%	6.5%	5.3%	17.3%	12.6%
マスコミ	8.6%	12.6%	1.6%	11.3%	13.9%	0.9%	2.9%	9.8%	7.0%
ソフトウェア・通信	22.2%	22.2%	22.5%	24.0%	20.6%	23.1%	21.3%	21.0%	20.4%
インフラ	12.9%	14.1%	10.8%	16.5%	11.9%	13.3%	6.4%	12.1%	9.6%
サービス	44.4%	57.9%	20.7%	51.8%	64.0%	14.2%	32.6%	44.2%	44.4%
官公庁・公社・団体	5.7%	7.4%	2.7%	7.9%	7.0%	1.2%	5.6%	4.5%	2.2%

(11) 【今月参加した方に質問】今月インターンシップ・仕事体験に参加した企業の従業員規模を選んでください。(MA)

	全体	文系	理系	文系男子	文系女子	理系男子	理系女子	24年卒・同月	25年卒・前月
回答数	1,642	945	697	278	667	333	364	2,262	1,082
～49人	10.4%	11.2%	9.0%	10.8%	11.5%	9.9%	7.4%	13.9%	9.3%
50～99人	9.4%	11.5%	5.7%	11.2%	11.8%	5.4%	6.3%	9.6%	7.4%
100～299人	21.1%	23.5%	17.0%	24.5%	22.5%	16.2%	18.4%	18.8%	17.2%
300～499人	20.7%	22.7%	17.3%	21.6%	23.7%	16.2%	19.2%	20.9%	15.4%
500～999人	24.7%	27.2%	20.6%	27.7%	26.7%	17.7%	25.8%	24.4%	20.5%
1,000～2,999人	36.4%	35.9%	37.3%	36.3%	35.5%	35.4%	40.7%	32.3%	29.3%
3,000～4,999人	20.4%	21.1%	19.1%	26.3%	16.2%	17.4%	22.3%	17.9%	17.6%
5,000人以上	28.2%	23.5%	36.0%	26.6%	20.5%	37.5%	33.2%	24.9%	31.2%

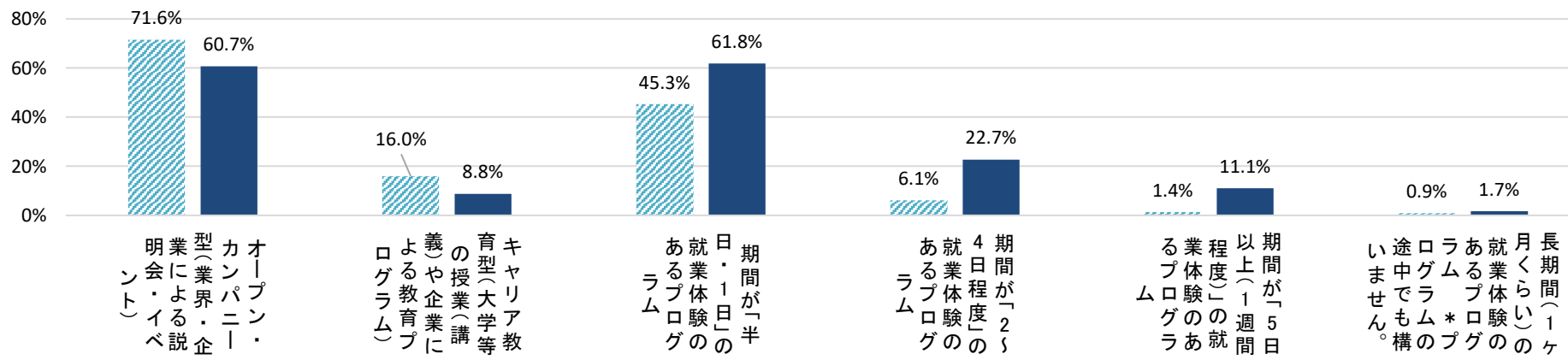
(12) 今月インターンシップ・仕事体験やオープン・カンパニー、キャリア教育に参加しましたか。(MA)

※参加したか否か	全体	文系	理系	文系男子	文系女子	理系男子	理系女子	25年卒・前月
回答数	2,288	1,282	1,006	388	894	478	528	1,382
参加した	79.5%	80.9%	77.3%	80.7%	81.2%	77.0%	77.8%	59.4%
参加していない	20.5%	19.1%	22.7%	19.3%	18.8%	23.0%	22.2%	42.0%

【上記で「参加した」と回答した人のみ】プログラムの種類は

	全体	文系	理系	文系男子	文系女子	理系男子	理系女子	25年卒・前月
回答数	1,818	1,039	779	313	726	368	411	1,382
オープン・カンパニー型(業界・企業による説明会・イベント)	60.7%	62.3%	58.1%	57.8%	66.8%	54.9%	63.7%	71.6%
キャリア教育型(大学等の授業(講義)や企業による教育プログラム)	8.8%	9.3%	8.1%	10.5%	8.0%	8.2%	8.0%	16.0%
期間が「半日・1日」の就業体験のあるプログラム	61.8%	65.1%	56.2%	63.9%	66.4%	54.9%	58.6%	45.3%
期間が「2~4日程度」の就業体験のあるプログラム	22.7%	23.7%	20.9%	24.3%	23.1%	22.6%	18.0%	6.1%
期間が「5日以上(1週間程度)」の就業体験のあるプログラム	11.1%	8.7%	15.1%	8.9%	8.5%	16.3%	12.9%	1.4%
長期間(1ヶ月くらい)の就業体験のあるプログラム *プログラムの途中で構いません。	1.7%	1.9%	1.2%	1.9%	1.9%	1.4%	1.0%	0.9%

参加したプログラムの種類



(13) 【今月インターンシップ・仕事体験に参加した方に質問】どのような内容のプログラムに参加しましたか。(MA)

	全体	文系	理系	文系男子	文系女子	理系男子	理系女子	25年卒・前月
回答数	1,581	919	662	271	648	316	346	962
職場における実務体験	37.2%	36.7%	38.2%	38.4%	35.0%	38.6%	37.6%	24.7%
社員の会議、打合せ、商談への同席・同行	7.4%	8.1%	6.1%	10.3%	5.9%	6.0%	6.4%	4.2%
会社見学・工場見学	29.6%	25.6%	36.5%	25.1%	26.1%	38.6%	32.7%	12.0%
仕事理解ができるゲーム	35.3%	37.2%	32.0%	41.7%	32.9%	33.9%	28.6%	33.6%
グループワーク(企画立案、課題解決)	69.6%	72.9%	63.9%	74.2%	71.6%	60.4%	70.2%	61.7%
グループワーク(プレゼンテーション・発表)	54.9%	58.4%	48.8%	56.5%	60.3%	49.7%	47.1%	40.4%
現場社員との座談会・交流会	54.8%	53.3%	57.4%	49.8%	56.6%	52.5%	66.2%	41.2%
社員からのフィードバック	46.7%	50.3%	40.4%	46.1%	54.3%	37.3%	46.0%	33.8%
ビジネススキル研修・能力開発プログラム(ロジカルシンキング・ITスキル・コミュニケーション力など)	3.7%	3.8%	3.6%	3.7%	3.9%	3.8%	3.2%	3.1%
大学院レベルの高度な専門性が必要になる1ヵ月以上の実践型プログラム	0.3%	0.3%	0.2%	0.4%	0.3%	0.3%	-	0.1%

(14) 【今月インターンシップ・仕事体験に参加した方に質問】インターンシップ・仕事体験に参加して得られたと思うことは何ですか。(MA)

	全体	文系	理系	文系男子	文系女子	理系男子	理系女子	25年卒・前月
回答数	1,626	943	683	274	669	323	360	1,030
どの業界を志望するか明確にできた	32.3%	30.5%	35.5%	35.0%	26.2%	39.3%	28.6%	27.2%
どの職種を志望するか明確にできた	26.4%	22.6%	33.0%	25.5%	19.9%	35.6%	28.3%	20.1%
特定の企業のことをよく知ることができた	62.5%	63.5%	60.8%	61.7%	65.3%	56.3%	68.6%	54.9%
視野を広げられた	55.2%	58.7%	49.2%	59.5%	58.0%	48.6%	50.3%	52.4%
自分の専攻が社会で役に立つか知れた	12.9%	8.6%	20.4%	9.1%	8.1%	23.2%	15.3%	10.6%
志望企業や志望業界で働くことを経験できた	19.6%	19.3%	20.1%	20.4%	18.2%	20.7%	18.9%	13.2%
自分の力を試せた	26.6%	28.7%	22.9%	32.8%	24.8%	24.8%	19.4%	23.2%
自分が何をやりたいのかを見つけられた	17.6%	17.0%	18.5%	17.2%	16.9%	19.5%	16.7%	12.2%
仕事に対する自分の適性を知れた	26.4%	28.5%	22.9%	26.3%	30.6%	21.7%	25.0%	19.1%
就職活動に有利になったと思った	22.9%	23.0%	22.9%	27.4%	18.8%	23.8%	21.1%	14.3%
就職活動に対する意識・意欲を高められた	38.2%	41.5%	32.5%	39.1%	43.8%	29.7%	37.5%	33.1%
単位を取得することができた(取得予定含む)	2.1%	1.9%	2.6%	2.9%	0.9%	2.2%	3.3%	1.5%
人脈を広げられた	11.0%	12.0%	9.4%	11.7%	12.3%	8.4%	11.4%	6.0%
自己PRのために企業に話せるネタを作ることができた	9.7%	10.2%	8.7%	12.0%	8.5%	9.3%	7.8%	6.5%
その他	1.3%	1.4%	1.0%	1.8%	1.0%	1.2%	0.6%	0.9%



(15) インターンシップ・仕事体験参加時の服装について、自身の考えに近い方を選んでください。(SA)

	全体	文系	理系	文系男子	文系女子	理系男子	理系女子	24年卒・同月
回答数	2,288	1,282	1,006	388	894	478	528	3,229
スーツ参加・私服参加など、企業から指定してほしい	90.6%	89.0%	93.3%	84.8%	93.2%	92.3%	95.3%	90.6%
どのような服装で参加するか自分で判断して決めたい	9.4%	11.0%	6.7%	15.2%	6.8%	7.7%	4.7%	9.4%

(16) 【これまでに参加経験のある方に質問】対面で実施されたインターンシップ・仕事体験参加の際、どのような服装で参加しましたか。(MA)

	全体	文系	理系	文系男子	文系女子	理系男子	理系女子	24年卒・同月
回答数	1,513	888	625	261	627	294	331	1,731
スーツ(自分で選択した場合はこちら)	43.2%	46.3%	37.6%	50.2%	42.6%	37.8%	37.5%	41.6%
オフィスカジュアル(自分で選択した場合はこちら)	39.2%	37.8%	41.8%	33.3%	42.1%	39.5%	45.9%	36.3%
普段と同じ格好(自分で選択した場合はこちら)	12.8%	12.8%	12.9%	17.2%	8.5%	14.3%	10.6%	11.6%
企業側から指定があったためスーツ	27.1%	28.9%	23.9%	26.4%	31.3%	22.4%	26.6%	21.2%
企業側から指定があったため普段着	21.2%	20.0%	23.3%	17.2%	22.6%	21.4%	26.6%	20.3%
企業側から提供された制服	2.0%	1.1%	3.7%	0.8%	1.4%	4.4%	2.4%	2.2%
その他	2.6%	1.6%	4.2%	0.4%	2.9%	5.4%	2.1%	4.3%

(17) 【これまでに参加経験のある方に質問】WEBで実施されたインターンシップ・仕事体験参加の際、どのような服装で参加しましたか。(MA)

	全体	文系	理系	文系男子	文系女子	理系男子	理系女子	24年卒・同月
回答数	1,644	937	707	267	670	329	378	2,266
スーツ(自分で選択した場合はこちら)	41.0%	41.9%	39.4%	46.1%	38.1%	42.2%	34.4%	40.9%
オフィスカジュアル(自分で選択した場合はこちら)	38.3%	36.9%	40.8%	33.0%	40.4%	41.0%	40.5%	39.7%
普段と同じ格好(自分で選択した場合はこちら)	25.5%	25.4%	25.6%	28.1%	23.0%	28.0%	21.4%	22.4%
企業側から指定があったためスーツ	15.5%	17.4%	12.5%	16.1%	18.5%	10.3%	16.1%	13.3%
企業側から指定があったため普段着	20.6%	20.1%	21.5%	15.0%	24.8%	19.1%	25.7%	21.0%
その他	1.6%	1.8%	1.3%	2.6%	1.0%	1.2%	1.3%	1.9%

(18) 【参加経験のある方に質問】インターンシップ・仕事体験に参加してみて、イメージとのギャップはありましたか。(SA)

	全体	文系	理系	文系男子	文系女子	理系男子	理系女子	24年卒・同月
回答数	1,763	1,004	759	292	712	355	404	2,416
どちらかというの良いギャップを感じるが多かった	33.5%	33.9%	32.8%	31.5%	36.2%	32.4%	33.4%	34.8%
どちらかというの悪いギャップを感じるが多かった	4.6%	5.4%	3.3%	4.1%	6.6%	2.8%	4.2%	3.5%
ギャップはなかった	61.9%	60.7%	63.9%	64.4%	57.2%	64.8%	62.4%	61.7%

(19) 具体的にどのようなギャップを感じたか教えてください。(FA)

<自由記入>

○どちらかというの良いギャップを感じるが多かった

業界や仕事内容に関する先入観

属性	コメント
理系男子	口コミサイトで仕事体験に行く予定の企業を調べてみると、あまり良いとは言えない評価が多く、給料も安く厳しいという意見が多く見られたので、当時の志望度はあまり高くなかった。しかし、実際に仕事体験に参加してみて、現場の方々の声を聞いたところ、待遇はそこまで悪くなく、給料も基本給は比較的安めだが、ボーナス等の賞与が大きかったので、結果的に年収は悪くないという事を知れた。加えて、そのメーカーは化学系のメーカーであったため、薬品を扱う点や、化学プラントの中で働くという点から内部はあまり綺麗ではないのではないか、というイメージを持っていた。実際に行ってみると、部署によるが比較的きれいで、働く分には支障はないと感じたので、そのイメージを払拭することができた。
文系男子	ギャップとしては、テレビCMで宣伝されていることばかりに力を入れている企業だと思っていたところが、幅広く事業を展開していることを知り、その企業の事業展開について知ることができました。また、名前を知っている企業のグループ会社でもやっていることを知らない企業もあり、自分が知っている企業と同じことをやっているとは限らないということも知ることができました。国内での事業展開を重点的に行っている企業だと思っていたら、国外的にも事業展開をしていることを知り、事業の幅を知ることができました。
文系女子	会社の名前が知っていれば、名前を持つブランド力や印象が真っ先にイメージされたり、サイトに載っている概要を読むと分からない単語や仕事内容がはつきりしなかったりして、ほとんどの企業は仕事が難しそう、どんな人が働いているのだろう、雰囲気はどうなんだろうと不安な部分が多かった。しかし、インターンシップや仕事体験を通して、実際に社員同士の関わり方や社員が普段どういった働き方をしているのか、人柄の良さを感じ、魅力のある企業が多いのだと思った。
文系男子	営業を主に行う会社にインターンシップに行き、私は社員の方と取引先へ同行、会議への参加をしました。私が行った会社は営業を主に行う会社でノルマもあるため、最初はその会社に対してギスギスしているというイメージを私は持っていました。しかし、実際に会社で5日間働いてみて、ギスギスしている雰囲気は全くなく、むしろ、社員の方が明るく風通しの良い会社だと知りました。ギスギスしているというイメージと実際に感じた明るい雰囲気にギャップを感じました。
理系男子	企業で働くとなるとどうしてもお堅いイメージをなんとなくもっていたが、参加した会社はどれもフランクな感じで社員さん同士がお話されていて、どの会社も雰囲気が良いと思った。(もちろん、本当に一部分しか見ていないので本当にそのような雰囲気かどうかは何とも言えないが。)また、大学の専門の知識をバリエーションというよりは、入社してから必要な技術を学んでいくことが多いということも少しギャップを感じた。
文系男子	私は金融業界を受けることが多かったのですが、イメージしていたのは堅くスピード感が遅い業界でした。しかし、私が参加した企業では裁量があり、自由な雰囲気やアピールしているところが多かったところは意外でした。さらに金融業界を取り巻く環境の変化に敏感で、変化しようという意識がありました。私自身同じ会社で長く働きたいと考えている中で、変化に対応できるかは重要な観点でした。その点でいうと今回のギャップはポジティブな印象です。
文系女子	営業の仕事内容を調べる限りではあまり良い印象はなかったのですが、実際に商社の営業職の方のお話を聞くことで自分に向いている、してみたい仕事だと感じました。また対面開催においてグループで課題解決に取り組むことで、同じように就活に取り組んでいる人たちがいる事を実感することができました。
理系女子	インターンシップに参加し事、合同説明会の時よりも社員の方々の性格、雰囲気、働く環境に良い印象を得た。初めは堅苦しい印象を受けたが、明るく男女関係なく仲が良い印象を受け、とても好感が持てた。また、合同説明会やパンフレットよりも多くの細かい情報を得ることが出来、働く環境、制度が自分が将来働く上で働きやすそうだと感じた。
文系女子	福祉の業界に興味を持っているが、知れば知るほど奥が深くやりがいいとありそうだと感じた。一般的にきついと言われることの多い福祉分野だが、実際は福利厚生や給与、休暇の面でしっかりしていたり、体力的に無理のある作業は自動化されていたりと、最新の福祉現場の状況を知ることができた。



予想外のものが得られた

属性	コメント
理系女子	これまで企業の表面的な業務内容しか知らなかったが、実際に働いている人のお話を聞くことで自分がそこで働くイメージができ、よりやる気がアップした。 <b>インターンシップに参加することがハードルが高く不安だったが、実際に参加して同じ学生を見ることで自分だけが不安じゃないんだと知れて良かった。</b>
文系女子	<b>あまり名前を聞いたことがないような中小企業でも、実際にインターンに参加してみると魅力的な仕事内容や待遇があるとわかったことがあった。</b> また、そういったところは一度の参加人数が少ないため、 <b>思っていた以上に多くのフィードバックを得ることができ、自身の予想より有益な情報を得ることができたこともギャップの一つである。</b>
文系男子	<ul style="list-style-type: none"> <li>・BtoCで有名な企業のBtoB領域の強さを知ること、企業のイメージが変わった。</li> <li>・興味本位で参加したインターンで、<b>元々関心の無かった領域に関心を抱くようになった。</b></li> <li>・適正があると思い、志望度が高かった職種を体験できるインターンに参加し、相性が悪いことがわかった。</li> <li>・<b>企業規模は関係なく、個々の企業の考え方が全てだと思えるようになった。</b></li> </ul>
文系男子	直接質問することができたことで、善い点も悪い点も知ることができたことで、 <b>地方企業のイメージが変わった。</b> 地方企業は遅れているイメージが大きいですが、そこまで遅れているわけではなく、各企業が時代に合わせてデジタル化するなど、変化しているということがわかった。

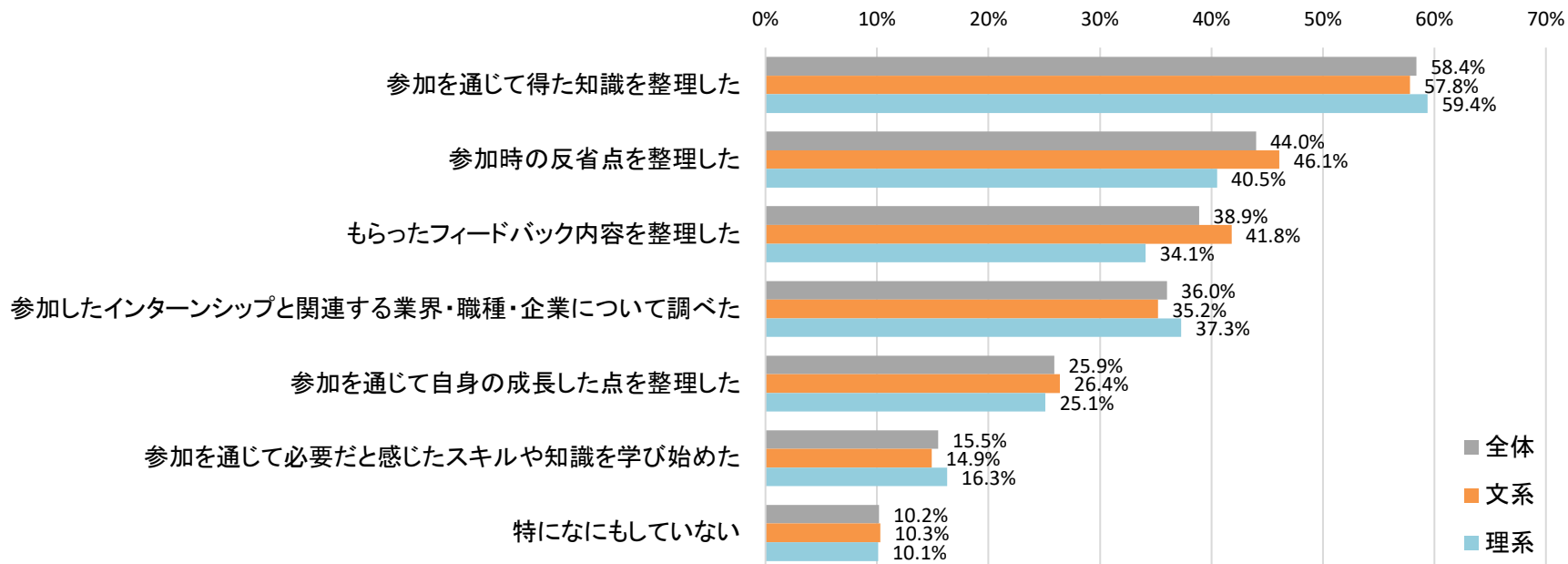
○どちらかという悪いギャップを感じる事が多かった

属性	コメント
理系女子	自分に合っていると思い、いくつかの企業において同じ職種に関する仕事体験を受けた。しかし、グループワークで仕事内容の理解を深めたり、座談会で先輩社員の方々と交流していくうちに、実際の仕事内容・働き方と自分が想像していたものとの間にギャップがあることに気付いた。結果として、自分に合わない職種なのかもしれない
文系女子	長期で参加したインターンで表面はキラキラしているイメージで仕事内容も楽しかったが、社員さんの残業が当たり前であったり週末出勤もあると聞き悪い印象も知ったから。
文系女子	みんな1人で来ている人が多く、すぐにその場で友達を使っている人がたくさんいて、その波に乗れなかったため、インターンで緊張するよりもその場ですぐ友達を作らないといけない緊張にギャップを感じた。
理系女子	対面で参加したため、仕事の裁量や現場の空気感など、HPで見るよりも業務の大変さを肌で感じる事ができるため、自分に向いているかが不安になることの方が多かったです。
文系男子	先輩社員が営業車から参加していたりと、業務の忙しさが手にとってわかるように伝わってきて少し志望度が下がった企業もある。
文系男子	自分の力不足と業界への認識が不足の現実を明瞭に知りました。
文系女子	ある会社は人に寄り添う会社でいいなと思ったが、人を大切にあまり時間や自己犠牲も厭わない会社だと感じてしまった。例えば2dayインターンで最終日に発表用の資料作成を間に合わせるために夜遅くまで自宅で取り組む必要があったり、最終日は一人一人へのフィードバックが丁寧すぎるあまり、夜遅くまで残ってやっと受けられた。
文系女子	インターンシップとは、その企業の説明があると思っていたが、今回受けたインターンシップは自己分析のみで終わってしまい、企業の説明はほとんどなかった。
文系女子	業界研究とあるのに、業界全体には軽くしか触れず、自社の事についての説明が大部分だった。それだったら業界研究ではなく企業研究と書いて欲しかった。

(20) 【参加経験のある方に質問】参加後に行ったことをすべて選んでください。(MA)

	全体	文系	理系	文系男子	文系女子	理系男子	理系女子	24年卒・同月
回答数	1,750	998	752	287	711	349	403	2,389
参加を通じて得た知識を整理した	58.4%	57.8%	59.4%	58.9%	56.8%	58.5%	61.0%	66.6%
参加を通じて自身の成長した点を整理した	25.9%	26.4%	25.1%	26.1%	26.6%	27.8%	20.3%	30.0%
参加時の反省点を整理した	44.0%	46.1%	40.5%	50.5%	41.9%	42.7%	36.7%	44.4%
もらったフィードバック内容を整理した	38.9%	41.8%	34.1%	39.7%	43.7%	34.7%	33.3%	37.7%
参加したインターンシップと関連する業界・職種・企業について調べた	36.0%	35.2%	37.3%	33.8%	36.4%	36.4%	39.0%	36.9%
参加を通じて必要だと感じたスキルや知識を学び始めた	15.5%	14.9%	16.3%	13.9%	15.9%	18.6%	12.4%	18.0%
特になにもしていない	10.2%	10.3%	10.1%	11.5%	9.1%	9.2%	11.7%	7.7%

参加後に行ったこと



(21) インターンシップ(タイプ3,4)参加時の情報を広報活動開始後に採用選考に利用することについて企業からどのように伝えられましたか。(MA)

	全体	文系	理系	文系男子	文系女子	理系男子	理系女子
回答数	1,552	886	666	264	622	319	347
インターンシップの応募情報のなかに記載されていた	19.8%	21.3%	17.4%	23.1%	19.5%	19.1%	14.1%
インターンシップ説明会の際に知らされた	17.1%	17.7%	16.1%	18.9%	16.4%	17.2%	14.1%
インターンシップのオリエンテーションのなかで知らされた	10.0%	11.0%	8.3%	12.1%	10.0%	8.8%	7.5%
事前に知らされることはなかった(参加後に知った)	8.2%	9.4%	6.3%	11.4%	7.4%	6.6%	5.8%
(タイプ3,4に該当するインターンシップに参加したが)採用選考に利用されると伝えられなかった	16.0%	16.7%	14.9%	17.4%	15.9%	16.9%	11.2%
(タイプ3,4に該当するインターンシップに参加したが)採用選考には利用しない、と言われた	12.5%	12.5%	12.4%	14.0%	11.1%	12.5%	12.1%
参加時の情報を採用選考に利用できるタイプ3,4のインターンシップに参加したことがない	41.2%	40.2%	43.0%	36.7%	43.6%	39.2%	49.9%

(22) インターンシップ(タイプ3,4)参加時の情報を広報活動開始後に採用選考に利用することについて知ったとき、どのように感じましたか。(FA)

※事前(インターンシップの応募情報のなかに記載されていた、インターンシップ説明会の際に知らされた、インターンシップのオリエンテーションのなかで知らされた)

属性	コメント
文系女子	インターンシップに参加したことで採用選考に影響するならば、企業研究や業務内容の理解を事前により深く臨むことが大切になると感じた。
文系男子	インターンのプログラムを通して率直に挑戦したり学んだりしたいのに、選考を意識して変に目立とうとする学生が現れないか気がかりに思った。実際にいて、議論やワークの方向性を揃えるのが大変だった。
文系女子	大学のキャリアセンターから聞いていたので、驚きはしなかったです。インターンシップは緊張していて力を発揮できない部分が多いですが、普段の性格を見てもらえるという面ではよかったと思います。
理系男子	インターンシップ参加者が優遇されると、研究活動などに勤しみ就活に時間をなかなか割けない学生が不利になってしまうので、あまり賛成できないのが正直なところである。
理系女子	学生のうちに参加するインターンシップであっても、社会人になるための自覚を養うために気を引き締めて取り組まなければならないと感じました。
文系女子	採用選考に繋がるかもしれないと聞いて、インターンシップも選考に入っているのだと思いより緊張した。インターンシップでも気を抜いてはいけないと思った。
文系女子	早く選考を受けてみたいと考えていたので、情報を採用に利用する企業に優先的に申し込んだ。だが、まだ対策できていない箇所が多いため、採用に利用されることに対する不安も大きかった。
文系女子	インターンシップに参加することで、企業と自己のフィーリングを少なからず自分の体で体感し確かめることが出来るため、その上で採用選考に参加しているという意思を事前に提示させて頂けることは、良いと感じました。
理系女子	よりやる気がでた。グループワークも行うとのことで、私は本気でグループワークをしたいと感じていたため、周りもやる気出してくれるかなと考えた。
文系男子	選考が優遇されることによって負担が軽減されることは有難いが、選考が早期化することによって準備期間が実質的に短縮される点が大変だと感じた。
文系女子	インターンシップに参加するだけでも緊張感が増して、発言内容を頭の中でより考えようと思った。色々な企業に気軽に参加しにくくなった。
理系男子	インターンに参加する意味が大きくなるため意欲がわきますが、研究(普通の大学院での生活)が思うように進まず就活に時間をとられてしまうことが多くなるなと思いました。

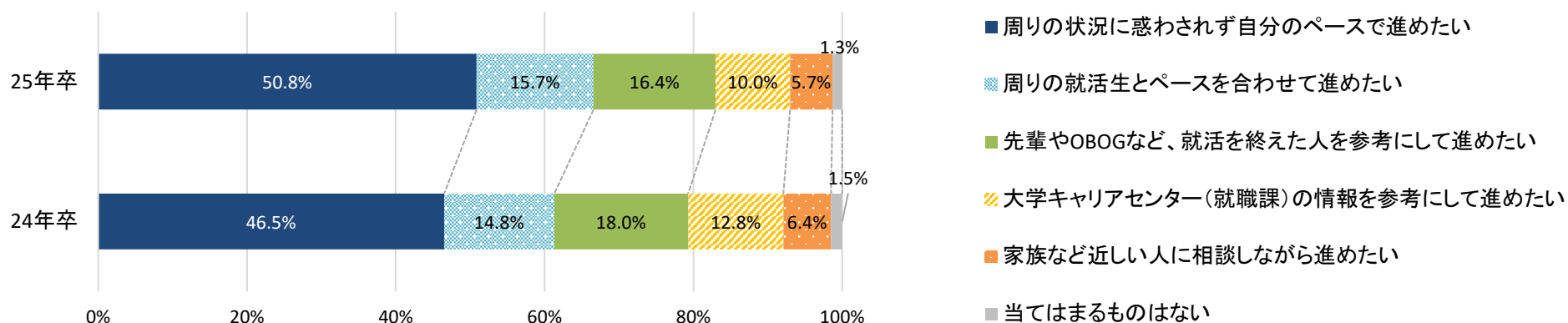
※事前に知らされることはなかった(参加後に知った)

属性	コメント
文系女子	自分のインターンシップでのパフォーマンスが常に評価されているような感じがするので、良い意味で緊張感をもって業務が出来るとともに、業務を行う際にそれがモチベーションとなることは良いと思う。
理系男子	そういった情報があるのであればあらかじめ教えていただきたいとは思ったが、選考に利用していただけるのは通常よりスムーズに就活を進められるため、ありがたいと感じた。
理系女子	過度に緊張した。何も準備は要りません、気軽に参加してくださいと記載があったが、知らず知らずのうちに選考に悪影響を及ぼしていたらどうしよう、と不安になった。
文系女子	事前に知らされてると緊張して参加しにくいけど、参加後に知れたから参加しやすかったし、いつも通りの行動ができてよかった。
文系男子	想定していたが、事前に宣告されていたわけではなかったので、参加のメリットを感じられて安堵した。

(23) 今後、どのように就活準備を進めていきたいですか。最も優先する考えを1つ選んでください。(SA)

	全体	文系	理系	文系男子	文系女子	理系男子	理系女子	24年卒・同月
回答数	2,288	1,282	1,006	388	894	478	528	3,229
周りの状況に惑わされず自分のペースで進めたい	50.8%	53.3%	46.8%	55.9%	50.7%	48.1%	44.5%	46.5%
周りの就活生とペースを合わせて進めたい	15.7%	13.9%	18.7%	13.9%	13.9%	20.1%	16.1%	14.8%
先輩やOBOGなど、就活を終えた人を参考に進めたい	16.4%	14.3%	19.7%	12.9%	15.8%	18.0%	22.7%	18.0%
大学キャリアセンター(就職課)の情報を参考に進めたい	10.0%	11.2%	8.1%	10.6%	11.9%	7.9%	8.3%	12.8%
家族など近い人に相談しながら進めたい	5.7%	5.9%	5.5%	4.9%	6.9%	4.6%	7.0%	6.4%
当てはまるものはない	1.3%	1.4%	1.3%	1.8%	0.9%	1.3%	1.3%	1.5%

今後、どのように就活準備を進めていきたいか。



(24) 就職活動の方向性として、現在の状況として当てはまるものを選んでください。(SA)

	全体	文系	理系	文系男子	文系女子	理系男子	理系女子	24年卒・同月	25年卒・前月
回答数	2,288	1,282	1,006	388	894	478	528	3,229	2,700
就職活動の方向性(志望業種や企業、職種、大事にしたい価値観など)が固まっている	44.3%	41.3%	49.3%	45.6%	36.9%	50.4%	47.2%	40.5%	37.3%
就職活動の方向性は検討中	53.4%	56.0%	49.1%	51.0%	61.1%	48.1%	50.8%	56.3%	60.1%
就職活動のことはまだ考えていない	2.3%	2.7%	1.7%	3.4%	2.0%	1.5%	2.1%	3.2%	2.5%



(25) 就活準備を目的として社会人に話を聞けるとしたら誰と話したいですか。(MA)

	全体	文系	理系	文系男子	文系女子	理系男子	理系女子	24年卒・同月
回答数	2,288	1,282	1,006	388	894	478	528	3,229
同じ大学の先輩だった人(専攻は問わない)	12.4%	11.9%	13.3%	13.1%	10.6%	15.5%	9.5%	30.2%
大学時代に自分と同じような分野を学んでいた人	18.8%	16.4%	22.5%	14.4%	18.5%	21.3%	24.6%	37.7%
志望している企業で働いている人	28.2%	29.2%	26.6%	32.7%	25.7%	27.2%	25.6%	50.1%
志望している職種・仕事内容で働いている人	20.7%	19.7%	22.3%	17.0%	22.4%	20.1%	26.3%	43.9%
志望している業界で働いている人	11.0%	12.7%	8.4%	10.6%	14.8%	8.4%	8.3%	33.8%
就職している家族や親せき	1.5%	1.8%	0.9%	2.3%	1.2%	1.0%	0.8%	7.1%
先に就職した同級生や友人	3.3%	3.7%	2.6%	4.6%	2.7%	3.1%	1.7%	11.2%
その他	1.4%	1.9%	0.6%	1.8%	1.9%	0.4%	0.9%	1.1%
特に誰とも話したくない	2.8%	2.8%	2.7%	3.4%	2.2%	2.9%	2.3%	2.9%

(26) 前問で選んだ人に聞きたいこと、話したい内容はどのようなことですか。(FA)

<自由記入>

「同じ大学の先輩だった人(専攻は問わない)」

属性	コメント
理系男子	以前参加したインターンシップで同じ大学出身の先輩の方がいて、仕事選びなど色々参考になるお話を聞けたので、ある程度同じ境遇である大学のOBOGに就活全般や選考についてお話を伺いたいと思った。
理系女子	就活をする上で、自分がどの道を進むべきかわからなくなった時に相談をしています。一度就活を経験している先輩だと経験談から参考になることが多いです。
文系女子	人見知りなのと、これといって就きたい企業が決まっていなくて、同じ大学の気の置ける先輩に話を聞きたいと思いました。
文系男子	どのように分野を決めていき、就職活動を行なっていったのか。また、就活を終えて分かったことや知りたかった情報を教えていただきたい。

「大学時代に自分と同じような分野を学んでいた人」

属性	コメント
文系女子	私自身経営学という幅広い分野を学んでいるため業種の幅も広いです。なのでまだどのような業種にいかようか明確に絞れているわけではないので同じ学科の人たちはどのような業種に就く人が多いのか参考にさせていただきたいことや、どうしてその業種にしたのかなどを聞きたいです。
理系男子	専攻していた事が実務にどれほど影響があるか、どれほど活躍できているという実感が持てるのかについて、聞きたい。持てないのであれば、どうすべきだったと感じているかについても聞いてみたい。
理系女子	自身の専攻を活かした業務があるかどうか、ある場合はどのようなことをしているのか。ない場合は行っている業務に関する知識はどの時点で、どのようにして身につけたのか。
文系男子	大学時代はどのような生活を送っていたか、大学時代の学びは仕事にいかせるのか、その企業や職種を選択した理由

「志望している企業で働いている人」

属性	コメント
文系男子	志望している企業に働いている人に、ワークライフバランスについてお訪ねしたい。或いは、最近リカレント教育などが取り沙汰されているが、それとは別に、自分がずっと興味関心を持っているものに熱中できる時間があるかということについてお訪ねしたい。私は真実を言えば、大学院に進みたいのであるが、そこで学ぶであろうことを、独学で勉強できる時間が、就職して実際に働いていてもあるのかどうか、これをはっきりと見極めたいのです。
理系男子	その企業を選んだ決め手、実際に働いてみて感じた魅力、入社する前とのギャップ、今までに行った最も印象的な業務内容
文系女子	どのような理由でその企業に入ったのか、入ったあとのギャップ、実際どのような仕事をしているのか、会社の雰囲気はどうか、仕事のやりがいを感じているのか、どんなところが大変か、どんなところが楽しいと思うか、休みの日や残業、福利厚生は実際どうなのか
理系女子	学生時代にどれくらい・どのような就職活動をしたのか、実際に就職した企業のインターンシップや企業説明会などには何回参加したのか、志望する企業の試験に向けた勉強や面接の対策や小論文の練習はどのようにしていたのか、入社前後でギャップはあったか

「志望している職種・仕事内容で働いている人」

属性	コメント
文系男子	この時期にどのようなことに取り組んでおくかと実際の就活の時に役に立つか等、「やっておいた方がいいこと」を聞きたい・話したい。具体化して、「自分はしっかり前に進んでいるんだ」という安心感が得られると、就活のモチベーションも上がるように思う。
理系男子	働いている職種や内容を志望した理由。また、その職種を決定するにあたっての自分の軸についての見つけ方。就職活動でどのような準備をして臨んだか。どのような事に注意をしたか。就職活動や準備において、もっとこれやっておけばよかったなどの後悔した事。実際に働いてみて、業界・職種研究でわかったこととのギャップについて。今働いていて充実しているか、またその理由。
文系女子	自分の希望している職種で既に勤務経験があると思うので、その職種のやりがいや大変なこと、また1日のスケジュールから月・年単位での業務内容や仕事のサイクルについても伺いたい。また、その職種における転職の機会やキャリアパスについても参考になると思うので、OBOG訪問を通じてお話を聞けたらと思っています。
理系女子	大学生のうちにどんな事をしておけば良いのか、就職する前と就職した後で感じたギャップはあるか、研究・開発職に就くためには大学院に進学した方が良いのか。

「志望している業界で働いている人」

属性	コメント
文系男子	3つの観点から伺いたいです。1点目は就職前の取り組みです。具体的には「なぜその業界なのか」「就職活動に向けて準備したこと」「学生時代はどんな人間だったのか」です。2点目は業界のことです。具体的には「業界の立ち位置」「業界特有の情報」「どんなニュースをチェックしているのか」です。3点目は働くことについてです。具体的には「学生時代とは異なること」「働く中で日頃困っていること」「どんな人間がいるのか」「評価される人間は」「働いてから感じた一番大切なこと」です。以上の3点を伺い、就職後のキャリアプランに活かしたいと思います。
理系男子	自分の志望している業界はB to Bが多かったり、現場で働く人より裏方として働く人がとても多い業界なので、自分が知らなかったりわからないことがたくさんあります。仕事内容ややりがいをきちんと理解してなるべく自分の希望に沿う企業に就職したいので、志望業界で働く人に話を聞きたいです。
文系女子	その仕事を選んだ理由、お客様とはどのようなかわり方をしているか(浅く広い付き合い方か、長期的に深い関係を築いていくかなど)、資格取得などの勉強と仕事をどのように両立させているか、困難に直面したとき、どのようなことがモチベーションになって乗り越えることができたか。
理系女子	何が決め手でその会社に就職することを決めたのか、実際に入社してから感じた、良い面、悪い面はあるか、全国転動についてどのように考えていたか、土日休み、平日休みについてどのように考えていたか。

「志望している業界で働いている人」

属性	コメント
文系男子	3つの観点から伺いたいです。1点目は就職前の取り組みです。具体的には「なぜその業界なのか」「就職活動に向けて準備したこと」「学生時代はどんな人間だったのか」です。2点目は業界のことです。具体的には「業界の立ち位置」「業界特有の情報」「どんなニュースをチェックしているのか」です。3点目は働くことについてです。具体的には「学生時代とは異なること」「働く中で日頃困っていること」「どんな人間がいるのか」「評価される人間は」「働いてから感じた一番大切なこと」です。以上の3点を伺い、就職後のキャリアプランに活かしたいと思います。
理系男子	自分の志望している業界はB to Bが多かったり、現場で働く人より裏方として働く人がとても多い業界なので、自分が知らなかったりわからないことがたくさんあります。仕事内容ややりがいをきちんと理解してなるべく自分の希望に沿う企業に就職したいので、志望業界で働く人に話を聞きたいです。
文系女子	その仕事を選んだ理由、お客様とはどのようなかわり方をしているか(浅く広い付き合い方か、長期的に深い関係を築いていくかなど)、資格取得などの勉強と仕事をどのように両立させているか、困難に直面したとき、どのようなことがモチベーションになって乗り越えることができたか。
理系女子	自分は理系の院生ですが、理系の技術職以外の職種も視野に入れて就職活動を行っているため、理系の院生から専門とは全く異なる業界で働いている方に、就職活動を行っていた当時、そして働いている今どんなことを考えているのかをお尋ねしたいです。

「就職している家族や親せき」

属性	コメント
文系男子	就職活動で困ったことや成功したこと、インターンでの経験、ガクチカ、就職後のギャップ、面接対策、長期インターンのメリットなど少しでも聞きたいこと聞きたいです。
理系男子	他己分析
文系女子	親が自分に就職してほしいと思っている会社やしてほしいと思われている働き方。
理系女子	自分と似た環境で生活しているため、そのような家族がどのようなことを考慮して就活を進めたのか、どのようなことに悩まされたのか聞きたい。

「先に就職した同級生や友人」

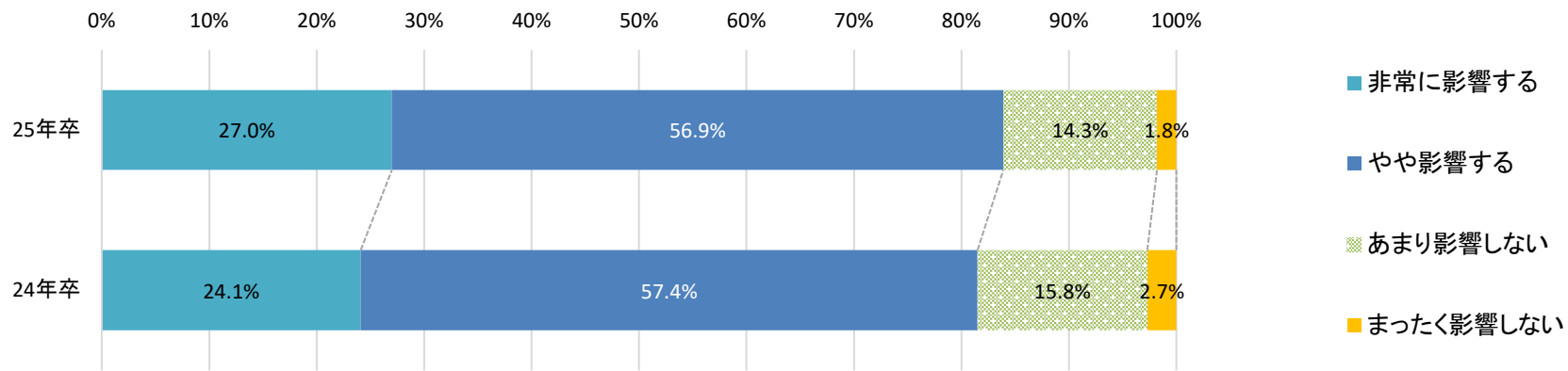
属性	コメント
文系男子	必要に応じて、知り合いだろうと初対面だろうとアポを取って話を聞きに行っているため、特に誰でもいいし、特別話したいことはない。ただ、価値観の合う学部時代の同期や後輩が気になる企業に就職している場合は、マッチングの相性を確かめるために色々聞きたい。
理系男子	志望で優先するのは業界か、業種か、ネームバリューか、年収か、ワークライフバランスか…など。専門職でない限り、業界はあまり関係ないと感じているため、どのように絞っていくかという部分で止まってしまっている
文系女子	自分の志望する業界に就職した友人が多数いるため、ESの書き方から実際に就職してみても感じたギャップについて
理系女子	やっておいた方がいいことや、面接はどのような感じか、インターンシップへの参加は強みになるか等を聞きたい。



(27) 仕事内容や他の条件と比較して、「初任給」の額が応募するか否かに影響すると思いますか。(SA)

	全体	文系	理系	文系男子	文系女子	理系男子	理系女子	24年卒・同月
回答数	2,288	1,282	1,006	388	894	478	528	3,229
非常に影響する	27.0%	26.4%	27.9%	28.6%	24.2%	29.7%	24.6%	24.1%
やや影響する	56.9%	57.8%	55.6%	54.1%	61.4%	52.3%	61.6%	57.4%
あまり影響しない	14.3%	14.6%	14.0%	16.2%	12.9%	15.1%	12.1%	15.8%
まったく影響しない	1.8%	1.3%	2.5%	1.0%	1.6%	2.9%	1.7%	2.7%

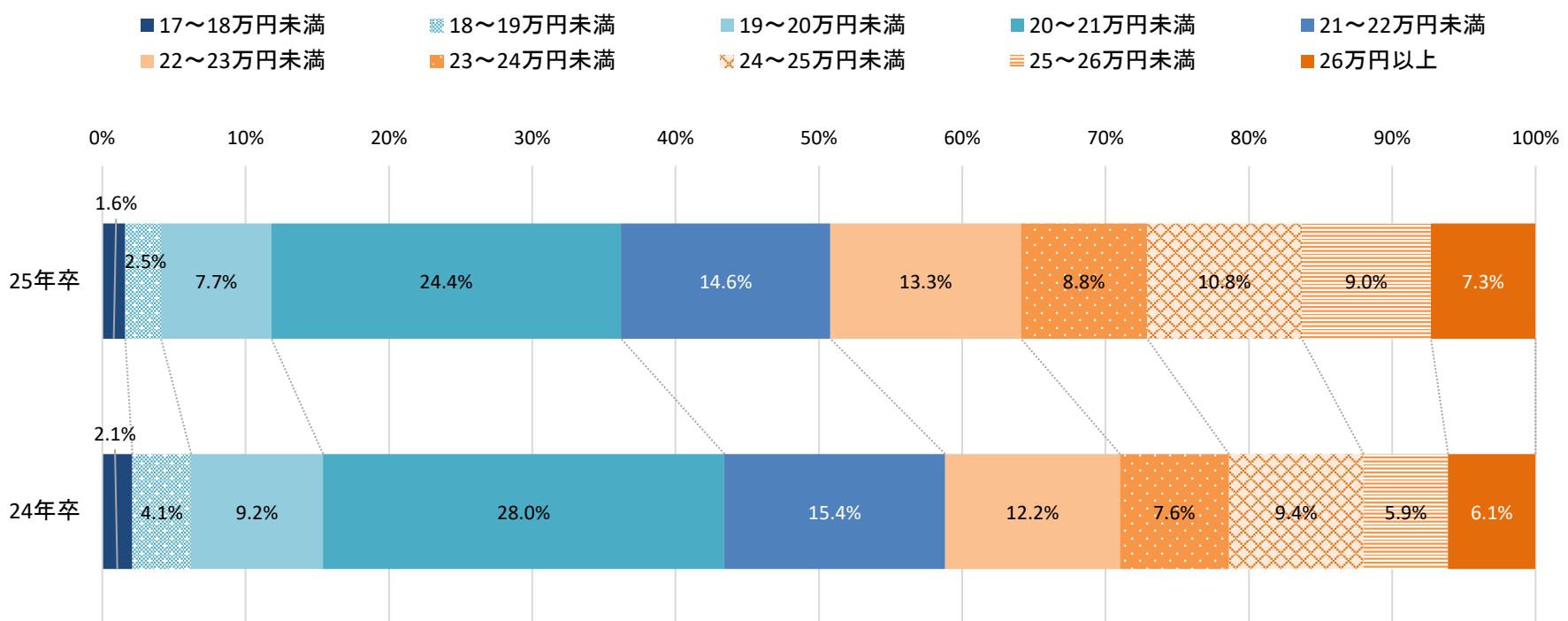
「初任給」の額が応募するか否かに影響すると思うか



(28) 就職する際、最低限ほしいと思う初任給の額はどれくらいですか。(SA)

	全体	文系	理系	文系男子	文系女子	理系男子	理系女子	24年卒・同月
回答数	2,288	1,282	1,006	388	894	478	528	3,229
17～18万円未満	1.6%	1.7%	1.5%	2.1%	1.3%	1.7%	1.1%	2.1%
18～19万円未満	2.5%	3.4%	0.9%	3.4%	3.5%	0.6%	1.5%	4.1%
19～20万円未満	7.7%	9.2%	5.1%	8.5%	10.0%	4.8%	5.7%	9.2%
20～21万円未満	24.4%	29.1%	16.9%	26.0%	32.2%	15.1%	20.1%	28.0%
21～22万円未満	14.6%	16.3%	11.9%	17.0%	15.5%	11.1%	13.4%	15.4%
22～23万円未満	13.3%	12.4%	14.8%	12.1%	12.6%	14.9%	14.8%	12.2%
23～24万円未満	8.8%	7.0%	11.7%	8.0%	5.9%	12.3%	10.6%	7.6%
24～25万円未満	10.8%	9.2%	13.4%	7.7%	10.7%	13.8%	12.7%	9.4%
25～26万円未満	9.0%	6.6%	12.9%	8.0%	5.3%	13.4%	12.1%	5.9%
26～27万円未満	1.9%	1.4%	2.7%	2.1%	0.8%	2.7%	2.7%	1.3%
27～28万円未満	1.2%	0.8%	1.7%	0.8%	0.9%	1.7%	1.7%	1.0%
28～29万円未満	0.9%	0.4%	1.4%	0.8%	0.1%	1.6%	1.0%	0.7%
29～30万円未満	0.5%	0.4%	0.8%	0.5%	0.2%	1.0%	0.4%	0.6%
30万円以上	2.8%	2.0%	4.2%	3.1%	0.9%	5.2%	2.3%	2.5%

就職する際、最低限欲しいと思う初任給の額



(1) これまで何社のインターンシップ仕事体験に応募や申し込みをしましたか。(SA)

	理系全体	学部	院	機電系	情報系	土木・建築系	化学系	薬学系	その他理系
回答数	1,006	552	454	161	167	92	140	159	287
1社	6.6%	8.8%	4.2%	7.5%	7.8%	10.2%	2.8%	7.4%	5.6%
2社	7.8%	11.1%	4.2%	7.1%	7.7%	13.1%	3.3%	10.8%	7.4%
3社	10.6%	13.7%	7.3%	9.3%	10.0%	10.9%	9.8%	11.8%	11.9%
4社	8.1%	8.8%	7.4%	8.9%	10.0%	8.8%	7.5%	7.9%	6.4%
5社	11.8%	11.9%	11.7%	12.5%	12.5%	13.2%	13.5%	12.8%	8.8%
6社	7.0%	7.9%	6.1%	11.7%	5.2%	9.5%	4.6%	6.4%	5.6%
7社	4.8%	4.0%	5.6%	5.3%	4.4%	7.3%	7.0%	2.5%	3.7%
8社	5.7%	3.4%	8.3%	4.3%	6.6%	4.4%	7.9%	6.9%	4.8%
9社	2.9%	2.7%	3.1%	1.1%	3.0%	1.5%	4.6%	3.0%	3.7%
10社	10.4%	7.6%	13.4%	12.8%	11.1%	5.8%	11.2%	6.9%	11.1%
11社	0.7%	0.6%	0.7%	0.7%	1.5%	0.7%	0.9%	-	0.3%
12社	2.3%	2.1%	2.5%	3.6%	0.7%	1.5%	0.9%	2.0%	3.7%
13社	1.3%	1.3%	1.3%	0.7%	0.7%	1.5%	1.9%	1.0%	1.9%
14社	1.3%	1.0%	1.6%	0.7%	1.5%	-	1.9%	1.0%	1.9%
15社	3.6%	2.3%	4.9%	3.6%	3.0%	4.4%	6.5%	0.5%	3.7%
16社	1.3%	0.5%	2.3%	0.7%	1.1%	1.5%	0.9%	2.0%	1.9%
17社	0.3%	0.4%	0.1%	-	0.4%	-	-	1.0%	0.3%
18社	0.6%	0.4%	0.8%	0.7%	0.7%	-	-	-	1.3%
19社	0.5%	0.5%	0.6%	-	0.4%	-	-	0.5%	1.6%
20社以上	7.5%	4.1%	11.3%	4.6%	5.5%	4.4%	13.0%	4.9%	10.6%
これまでに応募や申し込みをしていない	4.9%	7.1%	2.4%	4.3%	6.3%	1.5%	1.9%	10.8%	4.0%
応募・申し込み経験ありの割合	95.1%	92.9%	97.6%	95.7%	93.7%	98.5%	98.1%	89.2%	96.0%
今月までのインターンシップ応募社数(平均) ※0社除く	7.6	6.4	9.0	6.9	7.3	6.4	8.8	6.7	8.5

(2) これまで何社のインターンシップ仕事体験に参加をしましたか。(SA)

	理系全体	学部	院	機電系	情報系	土木・建築系	化学系	薬学系	その他理系
回答数	1,006	552	454	161	167	92	140	159	287
1社	19.9%	17.8%	22.3%	26.3%	19.6%	22.6%	18.1%	15.7%	17.8%
2社	19.0%	17.0%	21.2%	18.1%	15.9%	21.2%	21.4%	19.2%	19.6%
3社	15.0%	11.1%	19.2%	18.5%	10.0%	16.0%	20.4%	9.8%	15.1%
4社	8.0%	8.5%	7.3%	6.4%	8.9%	7.3%	9.3%	11.8%	5.8%
5社	6.3%	6.2%	6.4%	3.9%	6.6%	4.4%	6.1%	8.9%	7.2%
6社	3.0%	4.3%	1.7%	0.7%	2.2%	1.5%	2.8%	5.9%	4.5%
7社	2.9%	4.0%	1.7%	1.4%	4.8%	3.7%	2.3%	1.5%	3.4%
8社	1.5%	1.9%	1.0%	1.8%	1.5%	0.7%	-	1.5%	2.4%
9社	0.9%	0.5%	1.3%	-	0.4%	-	1.4%	0.5%	2.1%
10社以上	3.3%	4.8%	1.7%	5.0%	4.4%	5.1%	1.9%	3.5%	1.3%
これまで参加したことがない(0社)	20.3%	24.0%	16.2%	17.8%	25.8%	17.5%	16.3%	21.7%	20.7%
参加経験者の割合	79.7%	76.0%	83.8%	82.2%	74.2%	82.5%	83.7%	78.3%	79.3%
平均参加社数 ※0社除く	3.3	3.7	2.9	3.0	3.6	3.2	3.0	3.6	3.4

(3) インターンシップ仕事体験に初めて参加をしたのはいつですか。(SA)

	理系全体	学部	院	機電系	情報系	土木・建築系	化学系	薬学系	その他理系
回答数	808	431	377	134	129	77	119	125	224
2023年3月以前	9.8%	12.7%	6.9%	11.1%	7.9%	7.8%	6.0%	18.8%	8.4%
2023年4月	1.3%	1.8%	0.7%	1.3%	1.0%	0.9%	0.6%	4.4%	0.3%
2023年5月	4.3%	4.2%	4.4%	3.4%	3.5%	2.6%	4.4%	10.0%	3.0%
2023年6月	17.2%	18.0%	16.4%	18.3%	16.3%	21.7%	10.4%	16.2%	19.9%
2023年7月	29.2%	24.5%	34.0%	23.8%	32.0%	27.8%	35.2%	23.1%	31.8%
2023年8月	38.2%	38.8%	37.6%	42.1%	39.4%	39.1%	43.4%	27.5%	36.5%

(4) 今月行ったことについて、実際に活動した項目をすべて選んでください。(MA)

	理系全体	学部	院	機電系	情報系	土木・建築系	化学系	薬学系	その他理系
※ インターンシップ・仕事体験に関するものに限定									
回答数	1,006	552	454	161	167	92	140	159	287
業界研究をした	55.0%	55.4%	54.5%	57.7%	53.5%	58.4%	58.6%	57.1%	49.6%
企業研究をした	58.8%	53.2%	65.0%	58.7%	50.6%	64.2%	68.8%	55.7%	58.9%
仕事(職種)研究をした	42.9%	42.0%	43.8%	47.0%	39.1%	37.2%	44.2%	39.4%	45.6%
自己分析をした	45.0%	43.8%	46.3%	47.3%	50.2%	33.6%	38.6%	47.3%	46.1%
OB・OG、社会人の話を聞いた	17.9%	18.4%	17.2%	17.4%	15.9%	26.3%	13.0%	24.1%	15.9%
大学のキャリアセンターに相談した	9.9%	11.8%	7.8%	12.1%	15.1%	8.0%	6.0%	6.4%	9.3%
大学主催のガイダンスに出席した	10.3%	14.2%	6.1%	11.7%	12.6%	12.4%	5.6%	12.3%	8.5%
インターンシップ・仕事体験に応募や申し込みをした	60.1%	59.9%	60.3%	56.2%	60.2%	66.4%	59.1%	52.7%	65.3%
個別企業説明会(WEB含む)に参加した ※	40.0%	35.7%	44.8%	40.6%	33.2%	35.8%	40.0%	37.9%	47.2%
合同企業説明会(WEB含む)に参加した ※	25.5%	31.2%	19.3%	26.3%	22.5%	21.9%	17.2%	43.8%	23.3%
エントリーシートを取り寄せた ※	4.3%	3.7%	4.9%	4.3%	3.7%	2.2%	3.3%	3.9%	6.4%
エントリーシートを提出した ※	37.3%	27.8%	47.6%	38.1%	36.2%	27.0%	45.6%	25.1%	43.0%
エントリーシートが通過した ※	28.5%	18.4%	39.6%	34.2%	25.5%	24.1%	30.7%	19.2%	31.8%
適性検査や筆記試験を受けた ※	32.1%	24.0%	41.0%	33.4%	27.3%	19.7%	34.9%	30.5%	38.2%
面接を受けた(WEB含む) ※	17.4%	10.3%	25.1%	23.5%	19.9%	12.4%	16.7%	9.8%	17.2%
インターンシップ・仕事体験に参加した	49.3%	44.2%	54.8%	53.0%	46.5%	55.5%	49.3%	40.9%	50.7%
リクルーターと会った(WEB含む)	7.0%	8.4%	5.5%	7.5%	5.9%	10.9%	2.3%	15.8%	4.0%
面接以外で人事担当者で会った(WEB含む)	14.2%	15.6%	12.6%	15.7%	15.9%	19.7%	14.4%	11.8%	10.9%
上記に当てはまるものはない	4.0%	5.2%	2.8%	5.0%	6.3%	3.6%	0.5%	5.4%	3.2%

(5) 今月何社のインターンシップ・仕事体験に応募や申し込みをしましたか。(SA)

	理系全体	学部	院	機電系	情報系	土木・建築系	化学系	薬学系	その他理系
回答数	1,006	552	454	161	167	92	140	159	287
1社	17.9%	19.2%	16.4%	18.5%	19.6%	23.4%	18.1%	21.7%	11.9%
2社	17.8%	16.9%	18.8%	18.5%	17.3%	21.2%	17.2%	15.3%	18.0%
3社	16.2%	14.0%	18.6%	16.0%	12.5%	8.0%	24.6%	15.3%	17.8%
4社	9.8%	10.0%	9.6%	10.7%	10.0%	6.6%	9.8%	11.8%	9.3%
5社	7.7%	8.0%	7.3%	5.0%	5.2%	8.8%	6.0%	10.3%	10.6%
6社	2.6%	2.7%	2.4%	2.1%	2.6%	0.7%	3.3%	3.0%	2.9%
7社	1.6%	2.5%	0.6%	0.7%	1.1%	-	1.4%	3.4%	2.1%
8社	2.2%	1.0%	3.4%	1.4%	1.5%	0.7%	5.1%	1.5%	2.4%
9社	0.5%	0.5%	0.6%	-	-	2.2%	-	0.5%	1.1%
10社	1.7%	1.9%	1.4%	1.1%	1.5%	1.5%	0.9%	2.0%	2.7%
11社	0.1%	-	0.3%	-	-	-	-	-	0.5%
12社	0.4%	0.3%	0.6%	-	0.7%	-	-	-	1.1%
13社	0.2%	0.4%	-	0.7%	-	-	-	-	0.3%
14社	-	-	-	-	-	-	-	-	-
15社	0.2%	0.3%	0.1%	-	-	-	0.9%	-	0.3%
16社	-	-	-	-	-	-	-	-	-
17社	-	-	-	-	-	-	-	-	-
18社	-	-	-	-	-	-	-	-	-
19社	-	-	-	-	-	-	-	-	-
20社以上	0.2%	0.1%	0.3%	-	0.7%	-	-	-	0.3%
今月応募や申し込みをしていない(0社)	21.0%	22.2%	19.6%	25.3%	27.3%	27.0%	12.6%	15.3%	18.8%
今月の平均応募社数 ※0社除く	3.4	3.3	3.5	3.0	3.3	2.8	3.3	3.3	3.9

(6) 今月インターンシップ・仕事体験の選考を受けましたか。(MA)

	理系全体	学部	院	機電系	情報系	土木・建築系	化学系	薬学系	その他理系
回答数	1,006	552	454	161	167	92	140	159	287
エントリーシート	53.5%	41.6%	66.5%	57.3%	42.4%	40.9%	72.5%	39.9%	59.7%
作品などのポートフォリオ	1.9%	2.1%	1.7%	1.4%	3.7%	2.2%	3.3%	0.5%	0.8%
研究概要書	9.8%	2.8%	17.4%	3.9%	1.8%	1.5%	20.0%	18.7%	12.2%
動画エントリーシート	9.9%	7.2%	12.9%	7.8%	5.5%	7.3%	9.3%	11.3%	15.1%
適性検査・筆記試験	26.9%	19.5%	35.2%	27.7%	22.9%	16.1%	31.6%	24.1%	32.1%
グループディスカッション(対面)	0.9%	1.0%	0.8%	0.7%	0.7%	0.7%	3.3%	-	0.5%
グループディスカッション(WEB)	9.2%	7.2%	11.4%	8.2%	10.7%	7.3%	9.3%	6.4%	11.1%
面接(対面)	1.5%	1.3%	1.8%	0.7%	3.3%	1.5%	1.9%	-	1.6%
面接(WEB)	13.4%	10.0%	17.1%	17.1%	14.8%	10.2%	15.8%	7.9%	12.5%
今月選考を受けていない	39.5%	51.7%	26.1%	34.9%	42.8%	53.3%	25.6%	54.2%	35.6%
今月選考を受けた	60.5%	48.3%	73.9%	65.1%	57.2%	46.7%	74.4%	45.8%	64.4%

(7) これまでに受けたインターンシップ選考について、当てはまるものを選んでください。(SA)

	理系全体	学部	院	機電系	情報系	土木・建築系	化学系	薬学系	その他理系
回答数	1,006	552	454	161	167	92	140	159	287
すべて通過した	12.1%	15.3%	8.6%	14.9%	12.2%	28.4%	10.2%	8.9%	6.9%
通過したのもあれば落ちたものもあった	56.1%	39.4%	74.4%	66.5%	49.8%	42.3%	73.0%	33.0%	60.7%
すべて落ちた	6.5%	6.3%	6.6%	3.2%	9.2%	9.5%	4.7%	3.4%	8.5%
まだ1社も結果が出ていない	3.0%	4.2%	1.6%	1.4%	6.3%	2.9%	1.4%	3.9%	2.1%
選考を受けたことはない	22.3%	34.7%	8.8%	13.9%	22.5%	16.8%	10.7%	50.8%	21.8%

(8) 【これまでに選考を受けたことがある方】インターンシップ選考を受けた理由について当てはまるものをお選びください。(MA)

	理系全体	学部	院	機電系	情報系	土木・建築系	化学系	薬学系	その他理系
回答数	734	335	399	133	127	68	124	73	209
関心のある企業のインターンシップだった	80.5%	74.5%	85.1%	86.2%	71.1%	84.8%	78.8%	80.2%	82.1%
関心のある業界のインターンシップだった	68.1%	65.1%	70.5%	71.5%	60.8%	76.2%	66.2%	57.3%	72.6%
関心のある職種・仕事内容が経験できるインターンシップだった	47.3%	47.6%	47.0%	47.0%	56.4%	46.7%	38.1%	44.8%	48.1%
インターンシッププログラムの内容が気に入った	24.3%	28.5%	21.0%	31.9%	27.0%	20.0%	18.5%	15.6%	24.6%
選考を受ける練習になると思った	34.7%	31.4%	37.2%	37.5%	35.8%	6.7%	33.3%	34.4%	42.8%
選考がないインターンシップがあることを知らなかった	0.7%	0.8%	0.6%	-	1.0%	-	2.1%	1.0%	0.4%
なんとなく	3.7%	5.1%	2.6%	2.2%	8.8%	-	3.2%	4.2%	2.8%

(9) 今月何社のインターンシップ・仕事体験に参加しましたか。(SA)

	理系全体	学部	院	機電系	情報系	土木・建築系	化学系	薬学系	その他理系
回答数	1,006	552	454	161	167	92	140	159	287
1社	27.0%	23.7%	30.6%	31.3%	24.4%	35.8%	30.2%	23.6%	22.5%
2社	19.6%	17.9%	21.5%	22.1%	15.5%	19.0%	20.9%	22.2%	18.8%
3社	11.1%	10.3%	11.9%	8.2%	10.7%	12.4%	15.8%	7.9%	11.9%
4社	6.3%	8.0%	4.4%	5.3%	7.0%	8.0%	4.7%	5.4%	7.2%
5社	2.8%	3.9%	1.7%	3.2%	2.6%	2.9%	2.3%	2.5%	3.2%
6社	2.0%	2.1%	2.0%	1.4%	2.2%	2.2%	1.9%	2.5%	2.1%
7社	1.1%	1.5%	0.6%	0.7%	1.1%	1.5%	0.9%	-	1.9%
8社	0.7%	0.8%	0.7%	0.4%	1.1%	-	0.9%	1.5%	0.5%
9社	0.3%	0.3%	0.4%	-	-	-	0.9%	1.0%	0.3%
10社以上	0.5%	0.8%	0.3%	0.7%	1.5%	-	0.9%	-	-
今月参加していない(0社)	28.5%	30.8%	26.0%	26.7%	33.9%	18.3%	20.5%	33.5%	31.6%
今月インターンシップに参加した割合	71.5%	69.2%	74.0%	73.3%	66.1%	81.7%	79.5%	66.5%	68.4%
今月の平均参加社数 ※0社除く	2.5	2.7	2.2	2.3	2.8	2.2	2.4	2.5	2.6

(10) 【今月参加した方に質問】今月インターンシップ・仕事体験に参加した企業の業種を選んでください。(MA)

	理系全体	学部	院	機電系	情報系	土木・建築系	化学系	薬学系	その他理系
回答数	717	384	333	117	115	73	110	105	197
建設・設備工事	11.2%	14.4%	8.0%	7.3%	5.0%	70.0%	2.9%	-	5.0%
住宅・インテリア	5.9%	7.5%	4.2%	1.9%	2.8%	32.8%	6.5%	-	2.3%
食品・農林・水産	11.6%	10.9%	12.4%	1.9%	1.7%	-	13.0%	2.2%	35.3%
アパレル・服飾関連	0.4%	0.7%	-	-	-	-	0.6%	-	1.2%
繊維・化学・ゴム・ガラス・セラミック	13.6%	5.6%	21.8%	3.9%	2.8%	0.9%	60.6%	2.2%	9.3%
薬品・化粧品	16.2%	11.8%	20.7%	1.0%	-	-	17.1%	45.2%	30.6%
鉄鋼・金属・鉱業	3.0%	3.4%	2.7%	5.8%	2.2%	3.6%	5.3%	0.7%	0.8%
機械・プラント	10.5%	10.1%	10.9%	30.1%	7.3%	7.3%	11.8%	-	3.1%
電子・電気機器	12.2%	10.8%	13.6%	41.3%	11.2%	1.8%	8.2%	1.5%	2.3%
自動車・輸送用機器	5.5%	4.5%	6.5%	18.4%	2.8%	-	5.9%	-	1.9%
精密・医療機器	5.7%	4.9%	6.5%	13.6%	5.0%	-	2.9%	2.2%	5.8%
印刷・事務機器・日用品	2.7%	2.1%	3.4%	1.9%	4.5%	-	5.9%	-	2.7%
スポーツ・玩具・ゲーム製品	1.0%	1.3%	0.8%	1.5%	1.7%	0.9%	-	-	1.6%
その他メーカー	1.7%	1.1%	2.3%	2.9%	1.1%	1.8%	2.4%	-	1.6%
総合商社	0.9%	1.3%	0.6%	-	-	-	1.2%	-	3.1%
専門商社	1.5%	1.7%	1.3%	1.0%	1.7%	-	1.8%	-	3.1%
百貨店・スーパー・コンビニ	1.9%	3.4%	0.4%	1.0%	2.2%	-	-	0.7%	5.0%
専門店	0.5%	0.8%	0.2%	-	0.6%	0.9%	-	-	1.2%
銀行・証券	3.4%	3.4%	3.4%	2.4%	6.7%	-	5.3%	-	3.9%
クレジット・信販・リース・その他金融	0.9%	1.5%	0.4%	1.0%	0.6%	-	2.4%	-	1.2%
生保・損保	1.7%	2.6%	0.8%	-	3.9%	-	2.3%	-	2.7%
放送・新聞・出版	0.9%	0.9%	1.0%	1.0%	2.8%	-	1.8%	-	-
広告・芸能	0.7%	1.3%	-	-	1.7%	-	-	-	1.6%
ソフトウェア・情報処理・ネット関連	15.7%	18.3%	13.0%	12.2%	59.2%	4.5%	2.4%	-	10.1%
ゲームソフト	0.8%	0.9%	0.8%	1.0%	2.8%	-	-	-	0.8%
通信	6.0%	7.1%	4.8%	7.3%	23.5%	1.8%	-	-	1.6%
鉄道・航空	4.9%	4.5%	5.4%	12.6%	2.2%	10.0%	2.3%	-	2.7%
陸運・海運・物流	1.6%	1.3%	1.9%	1.5%	1.7%	1.8%	1.8%	-	2.3%
電力・ガス・エネルギー	4.3%	3.6%	5.0%	8.7%	1.7%	7.3%	2.9%	-	4.3%
不動産	0.5%	0.2%	0.8%	0.5%	-	3.6%	-	-	-
給食・フードサービス	1.5%	2.8%	0.2%	-	-	-	1.2%	-	5.4%
ホテル・旅行	0.4%	0.6%	0.2%	-	0.6%	0.9%	-	-	0.8%
医療・調剤薬局	8.9%	16.1%	1.5%	-	-	-	1.2%	60.0%	4.3%
介護・福祉サービス	0.3%	0.2%	0.4%	-	0.6%	-	-	-	0.8%
アミューズメント・レジャー	0.6%	0.7%	0.4%	-	1.1%	0.9%	-	-	1.2%
コンサルティング・調査	4.5%	2.4%	6.7%	3.9%	6.7%	4.5%	1.8%	-	7.7%
人材サービス(派遣・紹介)	1.7%	1.7%	1.7%	1.0%	3.9%	-	2.4%	-	1.9%
教育	1.2%	0.6%	1.9%	1.5%	1.7%	-	-	-	2.7%
エステ・理美容・フィットネス	0.1%	0.2%	-	-	-	-	0.6%	-	-
冠婚葬祭	0.1%	0.2%	-	-	0.6%	-	-	-	-
その他サービス	0.9%	1.7%	-	-	1.1%	0.9%	-	1.5%	1.6%
官公庁・公社・団体	2.7%	4.3%	1.1%	1.9%	0.6%	4.6%	0.6%	5.9%	3.9%
建設	17.1%	21.9%	12.2%	9.2%	7.8%	102.8%	9.4%	-	7.3%
製造(建設除く)	84.1%	67.2%	101.6%	122.3%	40.3%	16.3%	133.7%	54.0%	96.2%
商社	2.4%	3.0%	1.9%	1.0%	1.7%	-	3.0%	-	6.2%
小売	2.4%	4.2%	0.6%	1.0%	3.9%	-	1.8%	0.7%	8.1%
金融	6.0%	7.5%	4.6%	3.4%	11.2%	-	10.0%	-	7.8%
マスコミ	1.6%	2.2%	1.0%	1.0%	4.5%	-	1.8%	-	1.6%
ソフトウェア・通信	22.5%	26.3%	18.6%	20.5%	85.5%	6.3%	2.4%	-	12.5%
インフラ	10.8%	9.4%	12.3%	22.8%	5.6%	19.1%	7.0%	-	9.3%
サービス	20.7%	27.4%	13.8%	6.9%	16.3%	10.8%	7.2%	61.5%	26.4%
官公庁・公社・団体	2.7%	4.3%	1.1%	1.9%	0.6%	4.6%	0.6%	5.9%	3.9%



(11) 【今月参加した方に質問】今月インターンシップ・仕事体験に参加した企業の従業員規模を選んでください。(MA)

	理系全体	学部	院	機電系	情報系	土木・建築系	化学系	薬学系	その他理系
回答数	697	375	322	114	112	72	107	102	190
～49人	9.0%	11.4%	6.5%	4.5%	10.3%	12.8%	7.8%	7.6%	11.6%
50～99人	5.7%	7.4%	4.0%	2.5%	15.5%	5.5%	1.8%	4.6%	4.8%
100～299人	17.0%	22.1%	11.7%	12.4%	27.0%	21.1%	12.0%	9.2%	19.3%
300～499人	17.3%	20.2%	14.2%	17.4%	19.5%	12.9%	20.5%	11.5%	18.5%
500～999人	20.6%	20.0%	21.2%	26.4%	19.0%	21.1%	16.9%	11.5%	24.1%
1,000～2,999人	37.3%	39.9%	34.6%	33.3%	35.1%	36.7%	34.3%	38.9%	43.4%
3,000～4,999人	19.1%	16.2%	22.1%	26.4%	13.8%	10.1%	16.9%	19.9%	22.1%
5,000人以上	36.0%	31.5%	40.7%	41.8%	29.3%	26.6%	43.4%	45.0%	30.5%

(12) 今月インターンシップ・仕事体験やオープン・カンパニー、キャリア教育に参加しましたか。(MA)

※参加したか否か

	理系全体	学部	院	機電系	情報系	土木・建築系	化学系	薬学系	その他理系
回答数	1,006	552	454	161	167	92	140	159	287
参加した	77.3%	74.5%	80.4%	79.0%	70.9%	90.5%	82.8%	74.9%	74.0%
参加していない	22.7%	25.5%	19.6%	21.0%	29.1%	9.5%	17.2%	25.1%	26.0%

【上記で「参加した」と回答した人のみ】プログラムの種類は

	理系全体	学部	院	機電系	情報系	土木・建築系	化学系	薬学系	その他理系
回答数	779	416	363	126	120	84	117	120	212
オープン・カンパニー型(業界・企業による説明会・イベント)	58.1%	54.7%	61.5%	42.3%	50.5%	39.5%	69.6%	72.4%	68.8%
キャリア教育型(大学等の授業(講義)や企業による教育プログラム)	8.1%	9.7%	6.5%	9.0%	12.0%	5.6%	5.6%	11.2%	5.7%
期間が「半日・1日」の就業体験のあるプログラム	56.2%	58.8%	53.6%	64.4%	56.3%	53.2%	50.0%	49.3%	58.8%
期間が「2～4日程度」の就業体験のあるプログラム	20.9%	20.6%	21.3%	22.1%	31.3%	25.0%	18.0%	13.8%	16.8%
期間が「5日以上(1週間程度)」の就業体験のあるプログラム	15.1%	14.2%	16.0%	22.1%	21.9%	30.6%	10.7%	0.7%	8.6%
長期間(1ヶ月くらい)の就業体験のあるプログラム *プログラムの途中で構いません。	1.2%	1.2%	1.2%	0.9%	2.6%	1.6%	0.6%	1.3%	0.7%

(13) 【今月インターンシップ・仕事体験に参加した方に質問】どのような内容のプログラムに参加しましたか。(MA)

	理系全体	学部	院	機電系	情報系	土木・建築系	化学系	薬学系	その他理系
回答数	662	356	306	111	105	72	105	90	179
職場における実務体験	38.2%	40.8%	35.6%	43.6%	38.3%	51.9%	41.6%	27.6%	30.5%
社員の会議、打合せ、商談への同席・同行	6.1%	7.0%	5.2%	6.2%	8.6%	11.1%	6.8%	3.4%	3.0%
会社見学・工場見学	36.5%	38.4%	34.5%	49.2%	21.6%	49.1%	39.8%	27.6%	32.6%
仕事理解ができるゲーム	32.0%	31.4%	32.6%	30.8%	42.0%	19.4%	36.6%	23.3%	33.0%
グループワーク(企画立案、課題解決)	63.9%	61.4%	66.5%	61.0%	77.2%	56.5%	61.5%	48.3%	69.9%
グループワーク(プレゼンテーション・発表)	48.8%	45.4%	52.3%	54.4%	56.8%	39.8%	43.5%	36.2%	52.5%
現場社員との座談会・交流会	57.4%	55.6%	59.2%	54.9%	53.1%	57.4%	54.7%	59.5%	63.1%
社員からのフィードバック	40.4%	37.6%	43.3%	38.0%	51.9%	39.8%	37.3%	31.9%	41.1%
ビジネススキル研修・能力開発プログラム(ロジカルシンキング・ITスキル・コミュニケーション力など)	3.6%	5.4%	1.7%	3.6%	8.6%	2.8%	3.1%	-	2.5%
大学院レベルの高度な専門性が必要になる1ヵ月以上の実践型プログラム	0.2%	-	0.4%	-	-	-	-	1.7%	-

(14) 【今月インターンシップ・仕事体験に参加した方に質問】インターンシップ・仕事体験に参加して得られたと思うことは何ですか。(MA)

	理系全体	学部	院	機電系	情報系	土木・建築系	化学系	薬学系	その他理系
回答数	683	369	314	111	109	73	106	97	187
どの業界を志望するか明確にできた	35.5%	38.4%	32.4%	44.1%	35.1%	29.1%	40.5%	35.2%	28.6%
どの職種を志望するか明確にできた	33.0%	32.6%	33.4%	35.9%	28.6%	40.0%	30.1%	36.8%	30.6%
特定の企業のことをよく知ることができた	60.8%	62.5%	58.9%	57.4%	60.7%	61.8%	54.6%	64.8%	64.9%
視野を広げられた	49.2%	52.0%	46.2%	52.3%	44.7%	45.5%	52.8%	48.0%	49.8%
自分の専攻が社会で役に立つか知れた	20.4%	18.8%	22.0%	27.7%	22.6%	24.5%	21.5%	12.8%	14.3%
志望企業や志望業界で働くことを経験できた	20.1%	18.4%	21.8%	24.1%	20.8%	20.9%	19.0%	14.4%	19.6%
自分の力を試せた	22.9%	21.5%	24.2%	33.3%	31.5%	16.4%	14.7%	13.6%	21.6%
自分が何をやりたいのかを見つけられた	18.5%	19.2%	17.7%	19.0%	23.8%	26.4%	14.1%	20.0%	13.1%
仕事に対する自分の適性を知れた	22.9%	21.7%	24.0%	27.2%	21.4%	25.5%	25.2%	15.2%	21.6%
就職活動に有利になったと思った	22.9%	23.5%	22.2%	23.6%	25.0%	21.8%	22.1%	22.4%	22.0%
就職活動に対する意識・意欲を高められた	32.5%	32.8%	32.2%	28.7%	29.8%	29.1%	39.3%	26.4%	37.6%
単位を取得することができた(取得予定含む)	2.6%	2.5%	2.6%	2.6%	1.8%	9.1%	1.8%	-	2.0%
人脈を広げられた	9.4%	9.7%	9.2%	10.3%	9.5%	20.0%	3.7%	10.4%	7.3%
自己PRのために企業に話せるネタを作ることができた	8.7%	8.3%	9.2%	10.8%	13.1%	9.1%	8.6%	4.8%	6.1%
その他	1.0%	0.6%	1.4%	1.0%	1.2%	-	0.6%	1.6%	1.2%

(15) インターンシップ・仕事体験参加時の服装について、自身の考えに近い方を選んでください。(SA)

	理系全体	学部	院	機電系	情報系	土木・建築系	化学系	薬学系	その他理系
回答数	1,006	552	454	161	167	92	140	159	287
スーツ参加・私服参加など、企業から指定してほしい	93.3%	92.7%	94.1%	94.3%	91.5%	93.4%	92.1%	93.1%	94.7%
どのような服装で参加するか自分で判断して決めたい	6.7%	7.3%	5.9%	5.7%	8.5%	6.6%	7.9%	6.9%	5.3%



(16) 【これまでに参加経験のある方に質問】対面で実施されたインターンシップ・仕事体験参加の際、どのような服装で参加しましたか。(MA)

	理系全体	学部	院	機電系	情報系	土木・建築系	化学系	薬学系	その他理系
回答数	625	360	265	104	98	75	84	102	162
スーツ(自分で選択した場合はこちら)	37.6%	40.5%	34.2%	42.1%	26.8%	39.3%	42.5%	53.4%	28.2%
オフィスカジュアル(自分で選択した場合はこちら)	41.8%	42.1%	41.4%	43.2%	45.1%	43.8%	47.2%	30.6%	40.9%
普段と同じ格好(自分で選択した場合はこちら)	12.9%	14.6%	11.0%	8.7%	21.6%	10.7%	10.2%	9.9%	15.0%
企業側から指定があったためスーツ	23.9%	27.0%	20.3%	23.0%	13.7%	32.2%	21.2%	29.0%	26.3%
企業側から指定があったため普段着	23.3%	26.7%	19.1%	22.9%	19.0%	27.7%	21.3%	15.3%	30.5%
企業側から提供された制服	3.7%	3.6%	3.8%	4.4%	1.3%	8.9%	6.3%	-	2.8%
その他	4.2%	3.4%	5.3%	3.3%	6.5%	1.8%	3.1%	6.1%	4.2%

(17) 【これまでに参加経験のある方に質問】WEBで実施されたインターンシップ・仕事体験参加の際、どのような服装で参加しましたか。(MA)

	理系全体	学部	院	機電系	情報系	土木・建築系	化学系	薬学系	その他理系
回答数	707	376	331	116	111	62	105	113	200
スーツ(自分で選択した場合はこちら)	39.4%	40.1%	38.7%	48.0%	32.7%	42.7%	43.5%	49.0%	28.3%
オフィスカジュアル(自分で選択した場合はこちら)	40.8%	40.1%	41.6%	35.6%	43.1%	40.5%	37.3%	37.9%	47.2%
普段と同じ格好(自分で選択した場合はこちら)	25.6%	25.2%	25.9%	21.8%	32.7%	22.5%	24.8%	17.2%	29.8%
企業側から指定があったためスーツ	12.5%	14.5%	10.4%	12.4%	6.3%	11.2%	14.3%	17.3%	13.2%
企業側から指定があったため普段着	21.5%	21.8%	21.3%	18.3%	25.3%	12.4%	24.9%	24.2%	21.1%
その他	1.3%	2.1%	0.4%	2.5%	-	3.4%	1.2%	-	1.1%

(18) 【参加経験のある方に質問】インターンシップ・仕事体験に参加してみて、イメージとのギャップはありましたか。(SA)

	理系全体	学部	院	機電系	情報系	土木・建築系	化学系	薬学系	その他理系
回答数	759	405	354	124	119	73	112	117	214
どちらかというの良いギャップを感じるが多かった	32.8%	32.7%	32.9%	39.1%	26.7%	38.3%	31.0%	27.2%	33.9%
どちらかというの悪いギャップを感じるが多かった	3.3%	4.1%	2.5%	0.9%	4.3%	0.9%	4.7%	7.3%	2.5%
ギャップはなかった	63.9%	63.2%	64.6%	60.0%	69.0%	60.8%	64.3%	65.6%	63.6%

(19) 具体的にどのようなギャップを感じたか教えてください。(FA)

※「文理男女」シート参照

(20) 【参加経験のある方に質問】参加後に行ったことをすべて選んでください。(MA)

	理系全体	学部	院	機電系	情報系	土木・建築系	化学系	薬学系	その他理系
回答数	752	405	347	122	120	73	106	118	213
参加を通じて得た知識を整理した	59.4%	60.4%	58.4%	55.0%	60.3%	59.8%	60.9%	67.1%	56.9%
参加を通じて自身の成長した点を整理した	25.1%	24.6%	25.5%	22.7%	27.0%	32.7%	26.7%	22.4%	23.1%
参加時の反省点を整理した	40.5%	38.2%	42.9%	39.3%	48.2%	38.3%	37.9%	34.2%	42.0%
もらったフィードバック内容を整理した	34.1%	31.6%	36.8%	27.0%	43.4%	37.4%	28.0%	30.9%	37.4%
参加したインターンシップと関連する業界・職種・企業について調べた	37.3%	38.6%	36.1%	36.0%	40.2%	37.4%	40.4%	39.5%	33.5%
参加を通じて必要だと感じたスキルや知識を学び始めた	16.3%	16.1%	16.6%	9.0%	22.2%	19.6%	14.9%	16.4%	17.4%
特になにもしていない	10.1%	12.7%	7.4%	9.5%	10.1%	11.2%	9.3%	8.6%	11.4%

(21) インターンシップ(タイプ3,4)参加時の情報を広報活動開始後に採用選考に利用することについて企業からどのように伝えられましたか。(MA)

	理系全体	学部	院	機電系	情報系	土木・建築系	化学系	薬学系	その他理系
回答数	666	357	309	109	113	68	92	101	183
インターンシップの応募情報のなかに記載されていた	17.4%	14.6%	20.2%	23.7%	10.6%	15.1%	16.1%	13.5%	21.1%
インターンシップ説明会の際に知らされた	16.1%	17.4%	14.8%	14.7%	17.3%	17.2%	15.4%	16.5%	16.2%
インターンシップのオリエンテーションのなかで知らされた	8.3%	10.6%	6.0%	10.0%	12.3%	8.1%	2.8%	6.0%	8.7%
事前に知らされることはなかった(参加後に知った)	6.3%	6.2%	6.4%	10.0%	3.4%	6.0%	8.4%	3.0%	6.2%
(タイプ3,4に該当するインターンシップに参加したが)採用選考に利用されると伝えられなかった	14.9%	14.8%	15.0%	21.0%	19.6%	14.1%	11.2%	12.8%	10.4%
(タイプ3,4に該当するインターンシップに参加したが)採用選考には利用しない、と言われた	12.4%	12.0%	12.8%	12.6%	11.7%	10.1%	14.7%	12.8%	12.0%
参加時の情報を採用選考に利用できるタイプ3,4のインターンシップに参加したことがない	43.0%	44.6%	41.3%	34.7%	45.3%	45.5%	45.5%	49.6%	41.5%

(22) インターンシップ(タイプ3,4)参加時の情報を広報活動開始後に採用選考に利用することについて知ったとき、どのように感じましたか。(FA)

※「文理男女」シート参照

(23) 今後、どのように就活準備を進めていきたいですか。最も優先する考えを1つ選んでください。(SA)

	理系全体	学部	院	機電系	情報系	土木・建築系	化学系	薬学系	その他理系
回答数	1,006	552	454	161	167	92	140	159	287
周りの状況に惑わされず自分のペースで進めたい	46.8%	45.5%	48.3%	42.4%	42.8%	54.0%	53.5%	50.2%	44.8%
周りの就活生とペースを合わせて進めたい	18.7%	17.0%	20.5%	23.5%	21.4%	11.7%	14.9%	14.8%	19.9%
先輩やOBOGなど、就活を終えた人を参考にして進めたい	19.7%	16.9%	22.7%	12.8%	20.6%	25.6%	20.5%	22.2%	20.2%
大学キャリアセンター(就職課)の情報を参考にして進めたい	8.1%	11.2%	4.7%	12.8%	9.6%	5.1%	6.5%	4.9%	7.2%
家族など近い人に相談しながら進めたい	5.5%	7.9%	2.8%	7.1%	4.8%	3.7%	4.7%	6.4%	5.3%
当てはまるものはない	1.3%	1.5%	1.0%	1.4%	0.7%	-	-	1.5%	2.7%

(24) 就職活動の方向性として、現在の状況として当てはまるものを選んでください。(SA)

	理系全体	学部	院	機電系	情報系	土木・ 建築系	化学系	薬学系	その他理系
回答数	1,006	552	454	161	167	92	140	159	287
就職活動の方向性(志望業種や企業、職種、大事にしたい価値観など)が固まっている	49.3%	43.4%	55.6%	51.6%	44.3%	56.2%	46.5%	58.1%	45.3%
就職活動の方向性は検討中	49.1%	53.9%	43.8%	46.3%	54.2%	42.3%	51.2%	39.9%	53.6%
就職活動のことはまだ考えていない	1.7%	2.7%	0.6%	2.1%	1.5%	1.5%	2.3%	2.0%	1.1%

(25) 就活準備を目的として社会人に話を聞けるとしたら誰と話しをしたいと思いますか。(MA)

	理系全体	学部	院	機電系	情報系	土木・ 建築系	化学系	薬学系	その他理系
回答数	1,006	552	454	161	167	92	140	159	287
同じ大学の先輩だった人(専攻は問わない)	13.3%	13.3%	13.4%	16.0%	13.3%	11.7%	15.3%	11.8%	11.7%
大学時代に自分と同じような分野を学んでいた人	22.5%	22.2%	22.9%	19.9%	24.0%	28.5%	25.6%	13.8%	24.1%
志望している企業で働いている人	26.6%	23.7%	29.8%	29.2%	22.5%	21.2%	26.5%	35.0%	25.2%
志望している職種・仕事内容で働いている人	22.3%	25.1%	19.2%	17.1%	24.7%	27.7%	16.3%	25.6%	24.1%
志望している業界で働いている人	8.4%	8.4%	8.3%	8.9%	7.8%	6.6%	8.8%	7.4%	9.3%
就職している家族や親せき	0.9%	1.2%	0.7%	1.1%	-	-	0.9%	1.0%	1.9%
先に就職した同級生や友人	2.6%	2.2%	3.1%	2.8%	5.2%	2.2%	2.3%	1.0%	1.9%
その他	0.6%	1.2%	-	1.1%	-	-	0.9%	1.5%	0.3%
特に誰とも話したくない	2.7%	2.8%	2.5%	3.9%	2.6%	2.2%	3.3%	3.0%	1.6%

(26) 前問で選んだ人に聞きたいこと、話したい内容はどのようなことですか。(FA)

※「文理男女」シート参照

(27) 仕事内容や他の条件と比較して、「初任給」の額が応募するか否かに影響すると思いますか。(SA)

	理系全体	学部	院	機電系	情報系	土木・ 建築系	化学系	薬学系	その他理系
回答数	1,006	552	454	161	167	92	140	159	287
非常に影響する	27.9%	27.3%	28.5%	22.8%	26.6%	26.3%	28.4%	33.0%	30.2%
やや影響する	55.6%	53.7%	57.6%	57.3%	54.6%	55.5%	57.2%	53.2%	55.5%
あまり影響しない	14.0%	15.1%	12.8%	17.4%	14.0%	15.3%	13.0%	12.8%	12.2%
まったく影響しない	2.5%	3.9%	1.0%	2.5%	4.8%	2.9%	1.4%	1.0%	2.1%

(28) 就職する際、最低限ほしいと思う初任給の額はどれくらいですか。(SA)

	理系全体	学部	院	機電系	情報系	土木・ 建築系	化学系	薬学系	その他理系
回答数	1,006	552	454	161	167	92	140	159	287
17～18万円未満	1.5%	2.2%	0.7%	2.8%	3.0%	1.5%	-	0.5%	0.8%
18～19万円未満	0.9%	1.5%	0.3%	1.4%	1.1%	-	0.5%	0.5%	1.3%
19～20万円未満	5.1%	8.6%	1.3%	5.7%	2.9%	9.5%	4.7%	3.9%	5.6%
20～21万円未満	16.9%	21.5%	11.7%	15.0%	21.8%	16.8%	10.2%	10.8%	21.8%
21～22万円未満	11.9%	13.0%	10.7%	12.5%	10.3%	13.1%	12.1%	5.4%	15.7%
22～23万円未満	14.8%	11.9%	18.1%	21.4%	11.4%	15.3%	17.2%	7.4%	14.9%
23～24万円未満	11.7%	7.9%	16.0%	5.7%	8.5%	13.9%	16.7%	15.3%	13.0%
24～25万円未満	13.4%	9.7%	17.5%	12.8%	12.9%	10.9%	21.9%	11.8%	11.1%
25～26万円未満	12.9%	12.1%	13.8%	13.5%	14.8%	13.9%	10.7%	19.7%	8.5%
26～27万円未満	2.7%	1.8%	3.7%	1.4%	2.2%	2.2%	3.3%	5.9%	2.1%
27～28万円未満	1.7%	1.9%	1.4%	2.8%	2.6%	0.7%	-	2.5%	1.1%
28～29万円未満	1.4%	1.6%	1.1%	1.4%	1.1%	-	-	4.4%	1.3%
29～30万円未満	0.8%	1.0%	0.6%	0.7%	0.7%	-	0.9%	1.5%	0.8%
30万円以上	4.2%	5.1%	3.1%	2.8%	6.6%	2.2%	1.9%	10.3%	2.1%

(1) これまで何社のインターンシップ仕事体験に応募や申し込みをしましたか。(SA)

	全体	北海道	東北	関東	甲信越	東海	北陸	関西	中国	四国	九州・沖縄
回答数	2,288	66	101	862	55	289	66	535	120	42	148
1社	5.9%	7.4%	10.0%	4.2%	12.5%	3.8%	8.4%	6.3%	12.0%	6.4%	6.8%
2社	7.8%	8.1%	10.3%	5.8%	14.3%	9.7%	17.0%	6.1%	11.4%	13.2%	10.0%
3社	9.7%	10.9%	18.8%	7.6%	10.5%	7.6%	9.0%	10.3%	10.5%	8.9%	16.9%
4社	7.5%	7.9%	4.6%	7.2%	5.8%	10.7%	13.2%	4.7%	12.4%	8.6%	9.5%
5社	10.7%	9.1%	8.1%	10.0%	10.3%	11.7%	10.3%	10.1%	12.6%	12.1%	16.4%
6社	6.0%	8.7%	5.0%	4.5%	5.4%	8.5%	9.0%	7.3%	5.5%	5.6%	4.2%
7社	5.3%	2.8%	4.9%	5.1%	9.3%	7.7%	9.4%	4.6%	5.3%	7.7%	2.4%
8社	4.9%	2.0%	6.2%	6.3%	4.3%	5.9%	4.5%	3.3%	2.6%	5.9%	2.2%
9社	2.2%	3.4%	0.8%	2.7%	2.1%	2.1%	2.6%	2.1%	1.2%	-	1.7%
10社	10.1%	8.1%	12.9%	10.4%	8.3%	10.5%	8.8%	12.3%	3.4%	11.6%	5.1%
11社	1.1%	-	2.7%	1.3%	-	0.6%	-	1.2%	2.1%	-	-
12社	2.5%	-	1.8%	2.8%	2.1%	3.9%	-	2.2%	2.1%	4.2%	2.4%
13社	1.6%	5.3%	3.4%	1.7%	2.1%	1.5%	-	1.6%	0.7%	-	0.5%
14社	1.3%	1.7%	-	1.1%	-	1.5%	1.0%	1.9%	1.6%	5.1%	-
15社	3.9%	3.4%	2.0%	3.9%	3.5%	3.3%	4.9%	4.2%	4.7%	1.7%	4.3%
16社	0.7%	0.9%	-	0.7%	-	0.8%	-	0.9%	-	-	0.8%
17社	0.4%	0.9%	0.6%	0.2%	3.3%	0.3%	-	0.8%	-	-	-
18社	0.6%	-	-	0.6%	2.5%	-	-	0.9%	0.5%	-	0.4%
19社	0.3%	-	0.6%	0.5%	-	-	1.0%	-	0.5%	-	0.8%
20社以上	11.9%	6.6%	3.1%	16.4%	3.6%	6.3%	-	15.2%	4.0%	3.9%	8.6%
これまでに応募や申し込みをしていない(0社)	5.5%	13.0%	4.0%	6.9%	-	3.5%	-	4.0%	6.8%	5.1%	7.1%
応募・申し込み経験ありの割合	94.5%	87.0%	96.0%	93.1%	100.0%	96.5%	100.0%	96.0%	93.2%	94.9%	92.9%
今月までのインターンシップ応募社数(平均) ※0社除く	8.2	7.2	6.3	9.3	7.0	7.4	5.8	8.9	6.0	6.6	6.9

(2) これまで何社のインターンシップ仕事体験に参加をしましたか。(SA)

	全体	北海道	東北	関東	甲信越	東海	北陸	関西	中国	四国	九州・沖縄
回答数	2,288	66	101	862	55	289	66	535	120	42	148
1社	17.8%	24.6%	22.5%	14.5%	31.2%	17.2%	20.7%	18.6%	16.4%	24.6%	23.0%
2社	16.6%	15.7%	22.9%	16.3%	17.6%	17.6%	21.9%	14.9%	17.4%	13.6%	16.7%
3社	13.8%	5.1%	18.0%	13.8%	12.4%	15.9%	14.5%	12.6%	18.7%	15.3%	11.2%
4社	8.3%	10.4%	3.8%	7.5%	3.5%	14.3%	6.4%	8.4%	6.6%	6.3%	8.1%
5社	8.0%	2.3%	4.2%	8.0%	6.5%	6.7%	3.5%	8.7%	11.3%	10.7%	11.4%
6社	4.7%	6.0%	3.9%	5.6%	3.2%	4.3%	3.2%	5.3%	0.5%	-	3.8%
7社	2.9%	2.6%	1.8%	3.5%	2.1%	2.3%	4.9%	2.8%	0.5%	3.9%	2.1%
8社	1.9%	-	1.4%	2.3%	-	1.4%	-	2.7%	0.5%	3.9%	1.1%
9社	1.3%	4.9%	-	1.7%	-	2.1%	-	0.7%	2.8%	-	-
10社以上	7.0%	3.8%	4.1%	8.9%	5.8%	4.1%	4.0%	8.9%	1.4%	5.2%	4.3%
これまで参加したことがない(0社)	17.6%	24.6%	17.4%	17.8%	17.6%	14.0%	20.9%	16.4%	23.8%	16.5%	18.2%
参加経験者の割合	82.4%	75.4%	82.6%	82.2%	82.4%	86.0%	79.1%	83.6%	76.2%	83.5%	81.8%
平均参加社数 ※0社除く	3.8	3.3	3.1	4.1	3.1	3.6	3.1	3.9	3.2	3.3	3.3

(3) インターンシップ仕事体験に初めて参加をしたのはいつですか。(SA)

	全体	北海道	東北	関東	甲信越	東海	北陸	関西	中国	四国	九州・沖縄
回答数	1,902	51	83	717	45	249	54	451	93	35	121
2023年3月以前	9.8%	7.8%	5.5%	10.0%	13.5%	12.1%	12.3%	7.2%	11.6%	4.0%	16.7%
2023年4月	2.2%	1.5%	3.0%	2.6%	-	1.4%	-	3.1%	1.8%	-	0.5%
2023年5月	6.3%	9.4%	-	7.7%	4.0%	3.7%	6.1%	8.0%	5.5%	3.0%	2.5%
2023年6月	19.1%	25.0%	15.8%	20.8%	6.9%	15.8%	18.0%	19.8%	13.1%	20.6%	20.6%
2023年7月	28.2%	23.7%	28.0%	30.7%	25.5%	27.2%	16.4%	27.7%	31.2%	22.7%	24.8%
2023年8月	34.4%	32.7%	47.7%	28.3%	50.0%	39.8%	47.2%	34.2%	36.8%	49.7%	35.0%

(4) 今月行ったことについて、実際に活動した項目をすべて選んでください。(MA)

※ インターンシップ・仕事体験に関するものに限定	全体	北海道	東北	関東	甲信越	東海	北陸	関西	中国	四国	九州・沖縄
回答数	2,288	66	101	862	55	289	66	535	120	42	148
業界研究をした	53.7%	58.2%	48.4%	57.3%	66.4%	51.7%	56.8%	51.5%	40.6%	48.3%	50.9%
企業研究をした	57.1%	58.6%	49.5%	58.7%	72.5%	55.2%	63.0%	57.9%	51.4%	47.5%	51.3%
仕事(職種)研究をした	40.0%	39.6%	34.5%	42.6%	39.3%	37.7%	42.7%	40.1%	36.1%	22.2%	38.7%
自己分析をした	47.3%	60.8%	41.3%	49.1%	44.7%	45.8%	43.0%	48.6%	42.7%	54.0%	36.4%
OB・OG、社会人の話を聞いた	18.8%	30.8%	18.3%	19.9%	17.5%	17.7%	13.0%	16.0%	20.6%	20.9%	18.7%
大学のキャリアセンターに相談した	12.0%	10.9%	10.7%	12.0%	11.3%	13.1%	4.5%	16.2%	6.0%	5.9%	5.2%
大学主催のガイダンスに出席した	11.5%	13.1%	11.1%	11.0%	16.9%	13.2%	19.1%	11.0%	10.4%	9.5%	9.4%
インターンシップ・仕事体験に応募や申し込みをした	63.0%	61.0%	57.6%	64.6%	60.9%	64.3%	68.8%	64.7%	56.1%	54.1%	56.5%
個別企業説明会(WEB含む)に参加した ※	38.6%	48.7%	39.0%	40.8%	30.4%	31.4%	40.5%	40.7%	34.1%	25.5%	35.9%
合同企業説明会(WEB含む)に参加した ※	25.5%	24.3%	21.9%	25.6%	24.8%	26.7%	27.1%	24.9%	18.5%	25.7%	31.3%
エントリーシートを取り寄せた ※	4.7%	4.8%	0.8%	5.7%	1.4%	2.7%	1.0%	5.5%	4.0%	2.5%	5.7%
エントリーシートを提出した ※	38.5%	26.0%	32.5%	42.4%	29.9%	34.6%	24.0%	42.9%	33.5%	31.2%	31.5%
エントリーシートが通過した ※	26.9%	19.6%	19.2%	30.6%	23.5%	23.6%	13.6%	31.0%	19.9%	25.1%	18.3%
適性検査や筆記試験を受けた ※	30.3%	15.7%	25.2%	36.2%	26.7%	23.8%	24.0%	33.0%	22.0%	15.3%	22.5%
面接を受けた(WEB含む) ※	17.6%	15.1%	12.6%	21.6%	11.1%	13.6%	4.9%	20.6%	13.7%	15.7%	6.2%
インターンシップ・仕事体験に参加した	52.6%	45.1%	45.2%	55.8%	52.8%	52.7%	44.3%	53.9%	46.2%	42.2%	48.9%
リクレーターと会った(WEB含む)	6.1%	9.8%	2.6%	6.6%	3.3%	6.6%	8.2%	5.9%	4.0%	6.7%	6.2%
面接以外で人事担当者と会った(WEB含む)	15.2%	25.2%	11.5%	16.2%	18.7%	15.3%	7.1%	15.0%	12.0%	16.5%	13.0%
上記に当てはまるものはない	3.8%	2.6%	6.4%	4.0%	-	4.4%	1.0%	2.1%	5.9%	4.2%	7.6%

(5) 今月何社のインターンシップ・仕事体験に応募や申し込みをしましたか。(SA)

	全体	北海道	東北	関東	甲信越	東海	北陸	関西	中国	四国	九州・沖縄
回答数	2,288	66	101	862	55	289	66	535	120	42	148
1社	15.2%	25.7%	18.3%	12.7%	14.3%	15.3%	13.8%	15.5%	17.5%	16.6%	20.2%
2社	19.1%	19.9%	26.4%	16.8%	16.2%	18.9%	17.7%	19.6%	23.9%	28.9%	21.8%
3社	15.7%	9.4%	18.1%	15.7%	16.9%	18.3%	17.9%	14.8%	10.0%	25.4%	16.4%
4社	8.9%	6.8%	4.8%	9.7%	6.9%	8.9%	14.8%	8.9%	9.9%	4.2%	5.9%
5社	8.7%	8.7%	4.2%	9.1%	5.4%	9.7%	6.2%	10.3%	6.1%	1.3%	8.9%
6社	4.3%	-	2.7%	4.2%	2.5%	5.3%	3.2%	6.2%	3.1%	-	2.4%
7社	2.4%	0.9%	0.8%	3.4%	-	0.8%	1.0%	2.2%	3.1%	5.2%	2.3%
8社	2.4%	2.6%	0.6%	3.6%	6.0%	1.5%	1.3%	1.7%	2.2%	3.0%	-
9社	0.9%	-	-	0.9%	2.5%	1.2%	-	1.2%	0.7%	-	-
10社	3.0%	1.1%	3.7%	3.9%	5.8%	1.2%	-	3.8%	0.7%	3.9%	0.8%
11社	0.3%	-	-	0.5%	-	-	1.9%	0.1%	-	-	0.5%
12社	0.5%	-	0.6%	0.6%	2.1%	1.2%	-	-	-	-	-
13社	0.2%	-	-	0.4%	-	-	-	0.3%	-	-	-
14社	-	-	-	-	-	-	-	-	-	-	-
15社	0.3%	-	-	0.3%	-	-	-	0.1%	1.6%	-	0.5%
16社	-	-	-	-	-	-	-	-	-	-	-
17社	0.1%	-	-	0.2%	-	-	-	-	-	-	-
18社	-	-	0.8%	-	-	-	-	-	-	-	-
19社	0.1%	-	-	-	-	-	-	0.3%	-	-	-
20社以上	0.8%	3.5%	-	1.1%	-	0.9%	-	0.6%	0.5%	-	-
今月応募や申し込みをしていない(0社)	17.1%	21.5%	19.1%	17.1%	21.4%	16.8%	22.2%	14.0%	20.6%	11.5%	20.3%
今月の平均応募社数 ※0社除く	3.8	3.3	3.1	4.2	4.1	3.5	3.3	3.8	3.5	3.1	2.9

(6) 今月インターンシップ・仕事体験の選考を受けましたか。(MA)

	全体	北海道	東北	関東	甲信越	東海	北陸	関西	中国	四国	九州・沖縄
回答数	2,288	66	101	862	55	289	66	535	120	42	148
エントリーシート	54.6%	42.6%	41.1%	58.2%	45.8%	53.7%	46.3%	60.3%	47.7%	41.2%	45.0%
作品などのポートフォリオ	2.7%	-	-	4.3%	5.3%	3.2%	-	1.5%	3.8%	-	-
研究概要書	4.4%	-	3.6%	4.1%	4.3%	6.2%	3.9%	5.1%	4.1%	2.5%	4.7%
動画エントリーシート	10.7%	7.2%	8.9%	12.6%	7.8%	4.1%	8.9%	14.7%	8.7%	5.9%	5.0%
適性検査・筆記試験	26.3%	12.8%	20.5%	31.5%	19.2%	20.0%	11.8%	30.0%	18.0%	19.1%	21.8%
グループディスカッション(対面)	2.9%	1.1%	-	3.5%	1.1%	4.5%	-	3.0%	0.7%	3.9%	2.3%
グループディスカッション(WEB)	11.4%	18.3%	8.3%	12.4%	5.3%	7.7%	1.0%	15.8%	6.6%	13.2%	5.2%
面接(対面)	2.2%	-	1.9%	2.6%	-	1.4%	-	3.0%	1.4%	3.9%	0.8%
面接(WEB)	15.2%	14.3%	8.8%	18.4%	9.0%	13.9%	1.0%	18.3%	5.5%	11.9%	8.7%
今月選考を受けていない	37.6%	51.2%	50.1%	34.0%	48.9%	41.9%	53.7%	29.0%	46.5%	44.1%	47.5%
今月選考を受けた	62.4%	48.8%	49.9%	66.0%	51.1%	58.1%	46.3%	71.0%	53.5%	55.9%	52.5%

(7) これまでに受けたインターンシップ選考について、当てはまるものを選んでください。(SA)

	全体	北海道	東北	関東	甲信越	東海	北陸	関西	中国	四国	九州・沖縄
回答数	2,288	66	101	862	55	289	66	535	120	42	148
すべて通過した	10.1%	16.0%	11.3%	7.6%	21.1%	10.2%	27.7%	6.6%	11.1%	24.1%	16.1%
通過したのもあれば落ちたものもあった	53.1%	37.9%	46.0%	57.5%	33.5%	50.2%	30.8%	61.6%	45.4%	37.1%	40.8%
すべて落ちた	9.1%	2.3%	6.6%	10.7%	6.1%	10.5%	10.3%	8.8%	7.5%	1.7%	7.9%
まだ1社も結果が出ていない	3.2%	6.6%	5.2%	2.9%	1.1%	3.6%	5.8%	3.3%	0.7%	2.5%	3.1%
選考を受けたことはない	24.5%	37.2%	30.9%	21.3%	38.3%	25.6%	25.4%	19.6%	35.3%	34.6%	32.2%



(8) 【これまでに選考を受けたことがある方】インターンシップ選考を受けた理由についてあてはまるものをお選びください。(MA)

	全体	北海道	東北	関東	甲信越	東海	北陸	関西	中国	四国	九州・沖縄
回答数	1,650	43	67	652	36	202	45	412	73	24	93
関心のある企業のインターンシップだった	77.3%	75.9%	75.5%	77.7%	75.2%	77.0%	75.4%	77.2%	76.3%	88.3%	75.3%
関心のある業界のインターンシップだった	68.1%	60.0%	64.6%	69.2%	66.5%	70.0%	70.8%	71.4%	59.8%	62.9%	55.5%
関心のある職種・仕事内容が経験できるインターンシップだった	43.6%	33.1%	38.9%	44.5%	47.7%	44.7%	51.4%	46.0%	41.1%	32.4%	30.9%
インターンシッププログラムの内容が気に入った	27.0%	22.3%	32.7%	28.6%	19.3%	27.4%	14.4%	26.3%	26.0%	26.0%	25.5%
選考を受ける練習になると思った	36.5%	28.7%	36.2%	38.7%	44.7%	28.4%	37.9%	38.5%	37.0%	28.8%	31.8%
選考がないインターンシップがあることを知らなかった	1.0%	-	1.8%	1.7%	1.8%	1.0%	-	0.1%	-	-	1.2%
なんとなく	4.2%	2.7%	5.7%	4.1%	-	4.1%	2.8%	5.1%	3.4%	9.5%	2.7%

(9) 今月何社のインターンシップ・仕事体験に参加しましたか。(SA)

	全体	北海道	東北	関東	甲信越	東海	北陸	関西	中国	四国	九州・沖縄
回答数	2,288	66	101	862	55	289	66	535	120	42	148
1社	23.3%	31.4%	28.4%	19.5%	39.7%	22.6%	17.1%	24.3%	19.9%	33.4%	32.5%
2社	19.9%	22.0%	26.1%	19.4%	16.1%	22.7%	20.3%	17.6%	19.6%	25.1%	21.1%
3社	12.2%	9.6%	12.7%	13.6%	7.9%	12.0%	7.4%	12.5%	13.0%	17.1%	5.6%
4社	6.9%	-	1.4%	6.6%	2.1%	10.6%	5.2%	7.8%	10.3%	3.0%	7.6%
5社	5.1%	1.1%	3.6%	5.8%	3.3%	5.7%	12.4%	5.3%	3.0%	-	2.9%
6社	2.8%	3.8%	0.8%	4.0%	3.2%	1.9%	2.3%	2.8%	0.5%	-	1.5%
7社	1.5%	-	1.9%	2.3%	3.3%	1.3%	-	1.0%	-	-	1.1%
8社	1.2%	-	0.6%	1.2%	1.4%	1.2%	-	1.8%	-	3.9%	0.5%
9社	0.6%	-	-	1.2%	-	-	-	0.4%	0.7%	-	-
10社以上	2.0%	2.6%	1.9%	2.1%	-	0.9%	-	3.6%	-	-	0.8%
今月参加していない(0社)	24.4%	29.4%	22.6%	24.5%	22.9%	21.2%	35.4%	22.8%	33.0%	17.4%	26.5%
今月インターンシップに参加した割合	75.6%	70.6%	77.4%	75.5%	77.1%	78.8%	64.6%	77.2%	67.0%	82.6%	73.5%
今月の平均参加社数 ※0社除く	2.8	2.1	2.4	3.1	2.3	2.7	2.7	3.0	2.5	2.1	2.4

(10) 【今月参加した方に質問】今月インターンシップ・仕事体験に参加した企業の業種を選んでください。(MA)

	全体	北海道	東北	関東	甲信越	東海	北陸	関西	中国	四国	九州・沖縄
回答数	1,706	46	73	650	41	227	45	404	80	34	104
建設・設備工事	7.6%	9.9%	8.0%	8.5%	4.7%	7.1%	6.6%	6.4%	5.2%	8.2%	9.2%
住宅・インテリア	10.2%	9.1%	5.4%	10.9%	9.0%	10.7%	11.8%	11.1%	14.4%	4.1%	4.4%
食品・農林・水産	13.3%	6.5%	15.4%	13.2%	20.5%	15.4%	11.3%	12.9%	12.1%	17.9%	9.6%
アパレル・服飾関連	3.5%	-	1.1%	3.2%	-	2.6%	6.3%	4.2%	4.1%	8.8%	5.4%
繊維・化学・ゴム・ガラス・セラミック	6.7%	2.4%	16.3%	3.9%	16.0%	6.1%	20.5%	7.9%	8.6%	7.8%	4.6%
薬品・化粧品	8.5%	13.1%	7.5%	7.8%	8.4%	9.1%	15.8%	8.8%	8.0%	11.8%	5.3%
鉄鋼・金属・鉱業	3.4%	-	4.3%	3.3%	1.9%	4.2%	4.7%	3.9%	1.0%	-	4.5%
機械・プラント	6.0%	13.4%	4.8%	5.3%	-	3.8%	13.4%	6.1%	11.4%	6.1%	8.0%
電子・電気機器	7.2%	9.6%	8.0%	7.3%	7.0%	6.5%	12.7%	6.6%	6.4%	1.5%	9.7%
自動車・輸送用機器	6.0%	-	4.8%	5.1%	7.1%	13.2%	6.8%	4.2%	6.0%	11.0%	4.6%
精密・医療機器	4.4%	-	1.6%	4.2%	8.6%	3.5%	12.3%	5.0%	5.8%	3.1%	3.5%
印刷・事務機器・日用品	3.7%	-	-	4.3%	2.8%	5.3%	-	3.8%	5.2%	6.6%	-
スポーツ・玩具・ゲーム製品	3.7%	-	3.3%	4.1%	-	4.3%	1.5%	4.6%	1.0%	-	2.8%
その他メーカー	2.6%	-	2.9%	1.8%	-	0.4%	-	6.1%	6.2%	-	-
総合商社	3.4%	3.7%	8.4%	3.6%	-	2.2%	2.0%	2.6%	3.1%	9.5%	3.2%
専門商社	5.4%	1.6%	-	7.4%	3.3%	6.6%	4.7%	5.3%	2.4%	-	1.3%
百貨店・スーパー・コンビニ	4.9%	1.6%	2.7%	4.6%	10.6%	5.8%	10.3%	5.4%	5.5%	4.7%	1.5%
専門店	1.5%	1.6%	-	1.5%	-	0.6%	2.0%	2.1%	3.4%	4.7%	-
銀行・証券	11.1%	3.2%	7.3%	11.2%	13.4%	8.8%	14.2%	13.8%	4.8%	18.3%	12.2%
クレジット・信販・リース・その他金融	3.9%	-	1.1%	5.6%	4.4%	3.4%	4.1%	3.2%	1.0%	-	3.5%
生保・損保	5.3%	3.2%	7.5%	7.1%	3.3%	3.3%	-	5.8%	3.4%	-	1.5%
放送・新聞・出版	4.1%	1.6%	-	4.6%	-	3.6%	3.6%	5.6%	4.1%	-	2.6%
広告・芸能	4.5%	1.6%	7.3%	4.1%	5.8%	4.2%	-	5.2%	4.6%	9.5%	3.7%
ソフトウェア・情報処理・ネット関連	15.8%	29.7%	9.9%	18.0%	10.3%	10.7%	12.7%	15.7%	19.8%	-	17.9%
ゲームソフト	1.3%	-	2.5%	2.0%	-	0.8%	-	1.1%	2.4%	-	-
通信	5.1%	4.9%	5.9%	6.0%	3.3%	3.1%	9.2%	3.9%	7.1%	5.1%	6.1%
鉄道・航空	4.6%	-	1.6%	3.9%	1.4%	6.9%	1.5%	6.4%	3.8%	1.5%	3.9%
陸運・海運・物流	5.0%	-	5.1%	5.6%	3.3%	5.0%	7.8%	6.3%	1.5%	2.0%	1.5%
電力・ガス・エネルギー	3.3%	4.8%	5.4%	2.6%	3.3%	2.5%	1.5%	4.3%	3.4%	6.1%	3.3%
不動産	4.3%	1.6%	3.5%	4.1%	-	4.0%	-	5.3%	1.0%	6.8%	8.4%
給食・フードサービス	2.4%	1.2%	-	3.2%	2.8%	2.6%	-	2.6%	0.8%	-	0.7%
ホテル・旅行	5.2%	1.6%	3.5%	6.5%	1.9%	3.4%	6.8%	5.5%	3.1%	2.0%	4.7%
医療・調剤薬局	4.7%	2.8%	4.3%	5.0%	4.2%	3.7%	7.1%	3.6%	2.6%	9.9%	9.6%
介護・福祉サービス	2.5%	3.2%	3.5%	3.3%	-	2.4%	3.0%	2.6%	-	-	0.7%
アミューズメント・レジャー	2.6%	-	3.3%	4.5%	-	2.5%	-	1.8%	-	-	0.6%
コンサルティング・調査	5.8%	6.9%	2.9%	6.5%	2.8%	2.9%	9.2%	8.3%	2.6%	-	3.2%
人材サービス(派遣・紹介)	7.4%	6.4%	6.8%	9.5%	3.3%	7.2%	7.1%	7.2%	5.5%	-	2.9%
教育	4.0%	3.2%	2.5%	4.9%	4.4%	4.6%	-	4.2%	-	2.0%	2.0%
エステ・理美容・フィットネス	0.8%	-	-	0.7%	1.9%	0.8%	-	0.8%	1.0%	2.0%	1.5%
冠婚葬祭	1.9%	-	3.5%	2.1%	-	1.9%	2.0%	1.4%	3.1%	-	2.2%
その他サービス	2.8%	5.3%	1.9%	3.1%	3.3%	3.0%	6.1%	2.0%	4.4%	2.0%	0.7%
官公庁・公社・団体	5.7%	9.1%	7.6%	5.1%	4.7%	9.4%	10.7%	4.4%	4.1%	6.8%	3.6%
建設	17.8%	19.0%	13.4%	19.4%	13.7%	17.8%	18.4%	17.5%	19.6%	12.3%	13.6%
製造(建設除く)	69.0%	45.0%	70.0%	63.5%	72.3%	74.4%	105.3%	74.1%	75.8%	74.6%	58.0%
商社	8.8%	5.3%	8.4%	11.0%	3.3%	8.8%	6.7%	7.9%	5.5%	9.5%	4.5%
小売	6.4%	3.2%	2.7%	6.1%	10.6%	6.4%	12.3%	7.5%	8.9%	9.4%	1.5%
金融	20.3%	6.4%	15.9%	23.9%	21.1%	15.5%	18.3%	22.8%	9.2%	18.3%	17.2%
マスコミ	8.6%	3.2%	7.3%	8.7%	5.8%	7.8%	3.6%	10.8%	8.7%	9.5%	6.3%
ソフトウェア・通信	22.2%	34.6%	18.3%	26.0%	13.6%	14.6%	21.9%	20.7%	29.3%	5.1%	24.0%
インフラ	12.9%	4.8%	12.1%	12.1%	8.0%	14.4%	10.8%	17.0%	8.7%	9.6%	8.7%
サービス	44.4%	32.2%	35.7%	53.4%	24.6%	39.0%	41.3%	45.3%	24.1%	24.7%	37.2%
官公庁・公社・団体	5.7%	9.1%	7.6%	5.1%	4.7%	9.4%	10.7%	4.4%	4.1%	6.8%	3.6%



(11) 【今月参加した方に質問】今月インターンシップ・仕事体験に参加した企業の従業員規模を選んでください。(MA)

	全体	北海道	東北	関東	甲信越	東海	北陸	関西	中国	四国	九州・沖縄
回答数	1,642	45	70	622	39	220	44	387	78	34	101
～49人	10.4%	13.5%	5.9%	8.0%	2.0%	12.6%	10.5%	12.2%	17.0%	9.7%	13.6%
50～99人	9.4%	17.0%	5.9%	8.6%	4.4%	8.6%	6.8%	11.6%	10.1%	3.6%	9.5%
100～299人	21.1%	15.7%	18.1%	22.2%	27.7%	19.9%	25.2%	18.3%	20.8%	27.7%	25.4%
300～499人	20.7%	18.0%	23.3%	19.8%	27.3%	22.9%	31.0%	18.9%	15.5%	21.8%	25.0%
500～999人	24.7%	23.1%	28.6%	24.9%	32.0%	27.2%	28.6%	24.6%	21.3%	22.8%	17.1%
1,000～2,999人	36.4%	18.0%	28.0%	41.0%	22.7%	29.5%	47.0%	37.1%	41.0%	34.7%	33.4%
3,000～4,999人	20.4%	10.0%	23.6%	21.1%	26.8%	14.1%	27.1%	23.0%	19.9%	15.3%	19.8%
5,000人以上	28.2%	26.4%	28.1%	30.8%	21.7%	27.8%	16.8%	30.1%	11.5%	22.0%	26.6%

(12) 今月インターンシップ・仕事体験やオープン・カンパニー、キャリア教育に参加しましたか。(MA)

※参加したか否か	全体	北海道	東北	関東	甲信越	東海	北陸	関西	中国	四国	九州・沖縄
回答数	2,288	66	101	862	55	289	66	535	120	42	148
参加した	79.5%	77.7%	78.6%	79.2%	82.9%	82.1%	74.9%	81.2%	71.1%	80.8%	78.6%
参加していない	20.5%	22.3%	21.4%	20.8%	17.1%	17.9%	25.1%	18.8%	28.9%	19.2%	21.4%

【上記で「参加した」と回答した人のみ】プログラムの種類は

	全体	北海道	東北	関東	甲信越	東海	北陸	関西	中国	四国	九州・沖縄
回答数	1,818	52	79	685	45	235	50	437	84	34	113
オープン・カンパニー型(業界・企業による説明会・イベント)	60.7%	43.8%	62.1%	63.4%	61.0%	58.5%	50.5%	63.0%	54.6%	65.1%	54.0%
キャリア教育型(大学等の授業(講義)や企業による教育プログラム)	8.8%	11.6%	5.9%	10.3%	9.1%	11.0%	4.3%	7.0%	11.6%	8.0%	3.7%
期間が「半日・1日」の就業体験のあるプログラム	61.8%	52.8%	50.9%	65.2%	49.5%	63.4%	64.7%	64.3%	57.6%	60.9%	47.2%
期間が「2～4日程度」の就業体験のあるプログラム	22.7%	25.1%	11.5%	24.0%	23.7%	22.0%	26.7%	24.9%	13.1%	8.4%	24.1%
期間が「5日以上(1週間程度)」の就業体験のあるプログラム	11.1%	13.9%	13.6%	10.6%	10.3%	9.6%	18.2%	10.0%	12.0%	15.3%	13.8%
長期間(1ヶ月くらい)の就業体験のあるプログラム *プログラムの途中で構いません。	1.7%	1.1%	4.7%	1.9%	1.3%	-	2.6%	1.2%	3.9%	-	1.6%

(13) 【今月インターンシップ・仕事体験に参加した方に質問】どのような内容のプログラムに参加しましたか。(MA)

	全体	北海道	東北	関東	甲信越	東海	北陸	関西	中国	四国	九州・沖縄
回答数	1,581	45	68	604	36	215	43	369	73	33	93
職場における実務体験	37.2%	44.5%	34.0%	36.7%	33.8%	38.3%	40.3%	33.7%	42.2%	50.0%	42.9%
社員の会議、打合せ、商談への同席・同行	7.4%	3.3%	7.4%	7.3%	8.1%	9.2%	6.9%	5.5%	9.1%	9.0%	11.1%
会社見学・工場見学	29.6%	28.3%	28.7%	28.5%	33.2%	36.7%	37.9%	25.8%	31.1%	38.9%	27.1%
仕事理解ができるゲーム	35.3%	30.4%	32.6%	37.5%	17.6%	36.1%	41.9%	38.2%	33.7%	10.4%	28.3%
グループワーク(企画立案、課題解決)	69.6%	72.6%	59.9%	72.6%	70.2%	66.7%	61.0%	73.6%	62.9%	56.3%	59.5%
グループワーク(プレゼンテーション・発表)	54.9%	49.2%	38.6%	58.1%	50.2%	53.6%	36.8%	60.9%	46.3%	29.0%	54.3%
現場社員との座談会・交流会	54.8%	47.0%	52.7%	57.8%	48.1%	50.8%	61.1%	55.3%	40.9%	65.0%	54.1%
社員からのフィードバック	46.7%	50.5%	40.1%	50.8%	42.2%	43.6%	54.7%	44.6%	41.3%	28.5%	48.0%
ビジネススキル研修・能力開発プログラム(ロジカルシンキング・ITスキル・コミュニケーション力など)	3.7%	5.1%	-	5.2%	1.6%	1.1%	5.3%	2.6%	2.6%	-	8.2%
大学院レベルの高度な専門性が必要になる1ヵ月以上の実践型プログラム	0.3%	-	-	0.3%	-	-	-	0.5%	1.1%	-	-

(14) 【今月インターンシップ・仕事体験に参加した方に質問】インターンシップ・仕事体験に参加して得られたと思うことは何ですか。(MA)

	全体	北海道	東北	関東	甲信越	東海	北陸	関西	中国	四国	九州・沖縄
回答数	1,626	46	69	623	38	219	44	377	75	33	100
どの業界を志望するか明確にできた	32.3%	30.4%	27.4%	34.8%	28.5%	29.5%	24.8%	34.5%	25.1%	21.3%	31.9%
どの職種を志望するか明確にできた	26.4%	16.6%	25.7%	29.1%	19.1%	22.6%	24.3%	27.6%	27.5%	18.9%	23.9%
特定の企業のことをよく知ることができた	62.5%	68.8%	56.4%	64.4%	62.7%	59.3%	56.9%	64.2%	63.5%	56.3%	56.4%
視野を広げられた	55.2%	46.9%	56.2%	56.8%	62.0%	56.8%	52.3%	54.3%	46.2%	50.9%	55.2%
自分の専攻が社会で役に立つか知れた	12.9%	19.9%	9.7%	12.8%	14.1%	10.9%	6.3%	11.7%	17.1%	25.3%	15.6%
志望企業や志望業界で働くことを経験できた	19.6%	26.9%	14.2%	21.4%	7.9%	15.7%	17.5%	21.8%	15.8%	20.0%	15.4%
自分の力を試せた	26.6%	29.3%	19.1%	29.0%	17.7%	17.7%	6.8%	29.9%	33.1%	32.9%	24.6%
自分が何をやりたいのかを見つけられた	17.6%	18.7%	15.0%	18.2%	15.0%	16.1%	15.4%	20.8%	15.7%	13.6%	10.4%
仕事に対する自分の適性を知れた	26.4%	22.6%	18.5%	29.4%	23.5%	21.7%	20.5%	28.8%	22.8%	22.6%	24.2%
就職活動に有利になったと思った	22.9%	23.2%	17.0%	23.4%	31.8%	21.0%	19.0%	24.1%	19.4%	31.2%	21.8%
就職活動に対する意識・意欲を高められた	38.2%	48.9%	30.6%	40.5%	17.6%	35.0%	40.6%	39.0%	37.3%	30.1%	37.9%
単位を取得することができた(取得予定含む)	2.1%	1.2%	0.9%	2.3%	3.1%	1.5%	2.1%	1.4%	6.1%	2.1%	3.6%
人脈を広げられた	11.0%	20.3%	11.6%	10.2%	11.5%	8.9%	10.0%	11.6%	12.8%	19.6%	8.9%
自己PRのために企業に話せるネタを作ることができた	9.7%	11.1%	5.2%	11.6%	7.9%	6.5%	8.9%	8.9%	8.2%	11.1%	10.4%
その他	1.3%	-	6.1%	0.8%	-	0.8%	3.7%	1.3%	-	4.8%	1.8%

(15) インターンシップ・仕事体験参加時の服装について、自身の考えに近い方を選んでください。(SA)

	全体	北海道	東北	関東	甲信越	東海	北陸	関西	中国	四国	九州・沖縄
回答数	2,288	66	101	862	55	289	66	535	120	42	148
スーツ参加・私服参加など、企業から指定してほしい	90.6%	84.3%	88.0%	89.1%	96.8%	92.2%	93.3%	91.9%	93.7%	85.4%	92.8%
どのような服装で参加するか自分で判断して決めたい	9.4%	15.7%	12.0%	10.9%	3.2%	7.8%	6.7%	8.1%	6.3%	14.6%	7.2%

(16) 【これまでに参加経験のある方に質問】対面で実施されたインターンシップ・仕事体験参加の際、どのような服装で参加しましたか。(MA)

	全体	北海道	東北	関東	甲信越	東海	北陸	関西	中国	四国	九州・沖縄
回答数	1,513	41	66	578	34	209	32	354	74	31	93
スーツ(自分で選択した場合はこちら)	43.2%	34.7%	38.1%	43.5%	65.2%	41.2%	39.4%	44.0%	41.0%	46.2%	43.1%
オフィスカジュアル(自分で選択した場合はこちら)	39.2%	38.3%	36.9%	43.4%	45.7%	34.9%	29.9%	38.7%	30.1%	41.2%	33.2%
普段と同じ格好(自分で選択した場合はこちら)	12.8%	27.1%	9.4%	11.6%	20.7%	13.6%	15.9%	12.8%	9.0%	5.5%	15.9%
企業側から指定があったためスーツ	27.1%	12.6%	21.0%	27.3%	5.5%	36.3%	34.9%	27.0%	25.5%	34.6%	22.4%
企業側から指定があったため普段着	21.2%	17.8%	14.0%	24.0%	7.1%	25.8%	20.6%	19.0%	16.3%	16.6%	19.6%
企業側から提供された制服	2.0%	1.8%	-	1.9%	4.9%	2.1%	2.0%	2.7%	0.9%	2.2%	1.8%
その他	2.6%	5.9%	8.1%	2.4%	2.2%	1.8%	-	2.4%	4.0%	-	1.8%

(17) 【これまでに参加経験のある方に質問】WEBで実施されたインターンシップ・仕事体験参加の際、どのような服装で参加しましたか。(MA)

	全体	北海道	東北	関東	甲信越	東海	北陸	関西	中国	四国	九州・沖縄
回答数	1,644	45	72	634	32	210	46	392	78	30	103
スーツ(自分で選択した場合はこちら)	41.0%	26.2%	44.5%	39.7%	64.8%	35.3%	45.7%	44.4%	37.5%	53.7%	40.2%
オフィスカジュアル(自分で選択した場合はこちら)	38.3%	40.3%	29.3%	39.9%	40.3%	36.3%	27.8%	40.5%	33.1%	32.6%	37.8%
普段と同じ格好(自分で選択した場合はこちら)	25.5%	33.1%	27.3%	24.3%	27.7%	28.7%	20.4%	26.5%	22.3%	27.0%	22.0%
企業側から指定があったためスーツ	15.5%	8.9%	17.3%	15.9%	4.5%	15.4%	18.3%	16.2%	14.1%	12.0%	17.3%
企業側から指定があったため普段着	20.6%	12.7%	19.9%	21.5%	5.7%	20.5%	29.4%	19.4%	22.7%	16.4%	25.0%
その他	1.6%	1.3%	3.7%	1.4%	5.9%	1.2%	-	1.6%	1.1%	-	2.5%

(18) 【参加経験のある方に質問】インターンシップ・仕事体験に参加してみて、イメージとのギャップはありましたか。(SA)

	全体	北海道	東北	関東	甲信越	東海	北陸	関西	中国	四国	九州・沖縄
回答数	1,763	48	80	668	38	230	49	420	82	34	112
どちらかというの良いギャップを感じるが多かった	33.5%	40.5%	32.6%	33.8%	32.3%	33.4%	35.9%	31.2%	29.7%	42.0%	37.3%
どちらかというの悪いギャップを感じるが多かった	4.6%	5.1%	2.3%	5.6%	2.1%	5.7%	8.9%	4.1%	1.0%	2.0%	2.6%
ギャップはなかった	61.9%	54.4%	65.1%	60.6%	65.6%	60.9%	55.2%	64.7%	69.3%	56.0%	60.1%

(19) 具体的にどのようなギャップを感じたか教えてください。(FA)

※「文理男女」シート参照

(20) 【参加経験のある方に質問】参加後に行ったことをすべて選んでください。(MA)

	全体	北海道	東北	関東	甲信越	東海	北陸	関西	中国	四国	九州・沖縄
回答数	1,750	48	78	666	38	228	48	412	83	34	113
参加を通じて得た知識を整理した	58.4%	56.4%	52.6%	61.9%	60.4%	50.8%	60.9%	58.4%	52.6%	62.9%	58.3%
参加を通じて自身の成長した点を整理した	25.9%	32.1%	17.9%	26.5%	25.8%	21.0%	16.9%	27.8%	21.7%	35.8%	29.3%
参加時の反省点を整理した	44.0%	34.6%	46.6%	47.0%	25.9%	39.4%	41.0%	44.8%	40.2%	50.0%	42.6%
もらったフィードバック内容を整理した	38.9%	41.5%	32.1%	41.0%	30.6%	32.4%	28.9%	44.6%	38.3%	14.8%	37.3%
参加したインターンシップと関連する業界・職種・企業について調べた	36.0%	26.1%	27.6%	36.8%	44.5%	37.3%	40.8%	37.4%	31.7%	32.6%	32.8%
参加を通じて必要だと感じたスキルや知識を学び始めた	15.5%	11.7%	10.2%	15.2%	11.6%	12.4%	23.0%	18.5%	16.5%	4.5%	18.5%
特になにもしていない	10.2%	22.6%	19.1%	8.6%	10.8%	13.1%	10.3%	8.7%	10.0%	12.9%	7.1%

(21) インターンシップ(タイプ3,4)参加時の情報を広報活動開始後に採用選考に利用することについて企業からどのように伝えられましたか。(MA)

	全体	北海道	東北	関東	甲信越	東海	北陸	関西	中国	四国	九州・沖縄
回答数	1,552	45	69	597	31	200	44	367	71	27	99
インターンシップの応募情報のなかに記載されていた	19.8%	26.9%	24.1%	19.1%	39.5%	15.3%	15.5%	21.3%	17.2%	22.9%	17.6%
インターンシップ説明会の際に知らされた	17.1%	14.8%	20.5%	15.9%	18.5%	16.0%	13.0%	20.0%	15.9%	15.9%	17.3%
インターンシップのオリエンテーションのなかで知らされた	10.0%	11.7%	11.9%	10.5%	7.5%	11.8%	9.0%	9.5%	12.2%	1.9%	6.1%
事前に知らされることはなかった(参加後に知った)	8.2%	2.5%	3.8%	10.7%	8.0%	6.9%	3.0%	5.7%	10.1%	15.2%	9.4%
(タイプ3,4)に該当するインターンシップに参加したが採用選考に利用されると伝えられなかった	16.0%	17.4%	11.0%	18.0%	7.3%	14.6%	11.5%	16.3%	8.1%	27.0%	14.2%
(タイプ3,4)に該当するインターンシップに参加したが採用選考には利用しない、と言われた	12.5%	6.2%	7.5%	12.5%	1.8%	13.5%	5.0%	17.5%	12.0%	9.5%	6.2%
参加時の情報を採用選考に利用できるタイプ3,4のインターンシップに参加したことがない	41.2%	47.1%	49.3%	38.1%	40.3%	42.6%	61.4%	38.0%	48.6%	38.6%	48.4%

(22) インターンシップ(タイプ3,4)参加時の情報を広報活動開始後に採用選考に利用することについて知ったとき、どのように感じましたか。(FA)

※「文理男女」シート参照

(23) 今後、どのように就活準備を進めていきたいですか。最も優先する考えを1つ選んでください。(SA)

	全体	北海道	東北	関東	甲信越	東海	北陸	関西	中国	四国	九州・沖縄
回答数	2,288	66	101	862	55	289	66	535	120	42	148
周りの状況に惑わされず自分のペースで進めたい	50.8%	52.8%	48.8%	53.1%	58.6%	47.4%	39.0%	49.5%	45.5%	47.8%	56.5%
周りの就活生とペースを合わせて進めたい	15.7%	14.0%	17.0%	15.6%	17.5%	16.0%	25.2%	14.4%	19.9%	14.6%	13.7%
先輩やOBOGなど、就活を終えた人を参考にして進めたい	16.4%	20.8%	19.3%	14.7%	11.8%	17.7%	16.1%	17.0%	14.9%	23.5%	17.5%
大学キャリアセンター(就職課)の情報を参考にして進めたい	10.0%	3.5%	8.7%	10.5%	8.9%	9.5%	10.7%	11.8%	12.3%	3.0%	6.0%
家族など近い人に相談しながら進めたい	5.7%	8.1%	6.1%	5.1%	-	7.3%	9.0%	5.6%	6.4%	11.2%	4.6%
当てはまるものはない	1.3%	0.9%	-	1.0%	3.2%	2.1%	-	1.7%	1.0%	-	1.8%

(24) 就職活動の方向性として、現在の状況として当てはまるものを選んでください。(SA)

	全体	北海道	東北	関東	甲信越	東海	北陸	関西	中国	四国	九州・沖縄
回答数	2,288	66	101	862	55	289	66	535	120	42	148
就職活動の方向性(志望業種や企業、職種、大事にしたい価値観など)が固まっている	44.3%	53.8%	42.2%	45.8%	42.1%	38.8%	50.3%	45.9%	43.6%	34.7%	39.4%
就職活動の方向性は検討中	53.4%	45.3%	53.5%	51.8%	54.7%	59.0%	48.4%	52.8%	55.7%	60.6%	54.8%
就職活動のことはまだ考えていない	2.3%	0.9%	4.3%	2.3%	3.2%	2.2%	1.3%	1.3%	0.7%	4.7%	5.8%

(25) 就活準備を目的として社会人に話を聞けるとしたら誰と話しをしたいですか。(MA)

	全体	北海道	東北	関東	甲信越	東海	北陸	関西	中国	四国	九州・沖縄
回答数	2,288	66	101	862	55	289	66	535	120	42	148
同じ大学の先輩だった人(専攻は問わない)	12.4%	17.7%	13.1%	12.6%	18.4%	13.7%	10.9%	9.1%	12.5%	13.6%	16.6%
大学時代に自分と同じような分野を学んでいた人	18.8%	13.1%	19.0%	18.2%	16.7%	21.7%	22.3%	19.0%	19.0%	18.0%	18.2%
志望している企業で働いている人	28.2%	41.8%	26.5%	27.0%	37.3%	28.4%	33.8%	28.4%	27.5%	31.4%	23.8%
志望している職種・仕事内容で働いている人	20.7%	10.2%	25.4%	19.5%	14.7%	20.5%	22.2%	21.9%	25.4%	15.6%	24.2%
志望している業界で働いている人	11.0%	10.2%	6.2%	11.7%	11.5%	9.1%	3.2%	12.6%	10.3%	15.9%	10.1%
就職している家族や親せき	1.5%	-	-	1.7%	-	1.1%	-	2.7%	0.7%	-	-
先に就職した同級生や友人	3.3%	5.2%	3.9%	4.1%	-	1.5%	4.9%	2.7%	1.7%	3.0%	3.5%
その他	1.4%	-	0.8%	1.9%	-	0.7%	-	1.7%	1.9%	-	0.5%
特に誰とも話したくない	2.8%	1.7%	5.1%	3.2%	1.4%	3.2%	2.6%	1.9%	1.0%	2.5%	3.1%

(26) 前問で選んだ人に聞きたいこと、話したい内容はどのようなことですか。(FA)

※「文理男女」シート参照

(27) 仕事内容や他の条件と比較して、「初任給」の額が応募するか否かに影響すると思いますか。(SA)

	全体	北海道	東北	関東	甲信越	東海	北陸	関西	中国	四国	九州・沖縄
回答数	2,288	66	101	862	55	289	66	535	120	42	148
非常に影響する	27.0%	33.0%	26.8%	25.5%	37.1%	27.6%	34.2%	24.0%	24.3%	27.8%	36.8%
やや影響する	56.9%	62.4%	64.0%	56.6%	55.5%	55.7%	48.1%	60.3%	57.4%	56.0%	46.8%
あまり影響しない	14.3%	2.8%	7.5%	16.2%	5.3%	15.3%	12.5%	14.7%	17.3%	12.8%	12.6%
まったく影響しない	1.8%	1.7%	1.8%	1.7%	2.1%	1.4%	5.1%	1.0%	1.0%	3.4%	3.8%

(28) 就職する際、最低限ほしいと思う初任給の額はどれくらいですか。(SA)

	全体	北海道	東北	関東	甲信越	東海	北陸	関西	中国	四国	九州・沖縄
回答数	2,288	66	101	862	55	289	66	535	120	42	148
17~18万円未満	1.6%	5.3%	2.6%	1.3%	-	0.7%	1.3%	1.0%	2.8%	1.7%	5.0%
18~19万円未満	2.5%	3.8%	4.1%	1.9%	-	2.1%	5.8%	2.2%	4.2%	1.7%	4.2%
19~20万円未満	7.7%	8.7%	7.0%	5.7%	5.0%	8.8%	11.3%	6.1%	17.1%	11.2%	13.7%
20~21万円未満	24.4%	22.9%	23.4%	24.1%	28.1%	31.9%	21.7%	22.5%	23.0%	17.6%	23.5%
21~22万円未満	14.6%	10.3%	9.7%	15.3%	24.4%	15.3%	18.7%	14.4%	11.3%	26.0%	8.8%
22~23万円未満	13.3%	17.5%	14.4%	13.6%	17.5%	11.6%	15.1%	14.9%	8.4%	1.3%	11.8%
23~24万円未満	8.8%	5.4%	10.4%	10.3%	7.9%	6.1%	6.7%	9.0%	6.1%	6.4%	8.5%
24~25万円未満	10.8%	9.6%	8.5%	12.1%	5.0%	9.1%	9.3%	11.6%	7.4%	16.3%	10.0%
25~26万円未満	9.0%	10.6%	11.9%	8.9%	12.1%	7.9%	4.9%	9.7%	9.0%	9.8%	6.4%
26~27万円未満	1.9%	4.2%	2.4%	1.9%	-	0.9%	1.0%	1.7%	4.2%	3.8%	2.0%
27~28万円未満	1.2%	0.9%	-	1.4%	-	1.1%	1.0%	1.3%	-	1.7%	1.2%
28~29万円未満	0.9%	0.9%	-	0.3%	-	0.8%	-	2.1%	1.5%	-	-
29~30万円未満	0.5%	-	2.4%	0.6%	-	-	1.3%	0.8%	-	-	-
30万円以上	2.8%	-	3.1%	2.5%	-	3.7%	1.9%	2.6%	5.0%	2.5%	4.8%