

# 非正規雇用に関する企業の採用状況調査（2023年7-8月）



## ■ 調査概要

### 調査対象

スクリーニング調査: 従業員数10名以上の企業に所属している全国の経営者・役員または会社員で、自社の採用方針を把握している人

本調査: 上記のうち、自社の非正規雇用労働者の採用方針について把握しており、直近2カ月以内に採用活動を行った又は新規採用を行った人

※本調査での非正規雇用とは「アルバイト」「派遣社員」「契約社員」「嘱託」の4つの雇用形態の総称とする

### 調査期間

2023年9月1日（金）-9月3日（日）

### 調査方法

外部パネルによるWEBアンケート調査

### 有効回答数

スクリーニング調査: 17,000名 本調査: 907名

本資料に掲載のデータ、図版等の無断転載を禁じます。資料のご利用やご質問等に関しては下記までご連絡ください。

株式会社マイナビ 社長室 HRリサーチ統括部 E-mail:myrm@mynavi.jp

※調査結果は、端数四捨五入の都合により合計が100%にならない場合があります。

## ■ INDEX

(1) 採用活動の実施状況	5P~10P
雇用形態別 採用活動実施率の推移と次月以降の予定	..5P~6P
企業における非正規雇用者の「求人ニーズ」の推移	.....6P
採用活動を実施した際のターゲット属性	.....7P
採用活動実施時の目標人数平均	.....7P
採用活動を実施した職種	.....8P
次月以降採用活動を行う職種	.....9P
採用活動を実施した理由	.....10P
(2) 新規採用の状況	11P~15P
雇用形態別 新規採用率の推移	11P~12P
企業における非正規雇用者の「新規採用率」の推移	.....12P
新規採用した人の属性	.....13P
新規採用した職種	.....14P
必要な人数を確保できた割合	.....15P
必要な人数を確保できなかった理由	.....15P
新規採用人数平均	.....15P
選考基準	.....15P
(3) 過不足感	16P~17P
過不足感の推移	.....16P
業種別 「不足」-「過剰」の推移	.....17P
(4) 雇用調整状況	18P~20P
雇用調整状況と今後の予定	18P~20P
(5) 就業調整をしている非正規社員の有無・社会保険適用対象となる従業員数と雇用状況	.....21P
(6) 2022年10月の社会保険適用拡大を受けて、2022年9月と比べた2023年9月の変化	.....22P
(7) 2022年10月の社会保険適用拡大の影響	23P~24P
(8) 年取の壁と政府の検討施策への賛否	.....25P
(9) エリア別・企業規模別集計	26P~28P
(10) 業種・職種区分	.....29P

## TOPICS

■ 2023年7-8月のアルバイトの採用活動実施率は23年5-6月比で微減、22年7-8月比で微増。

業種別採用活動実施率は「飲食・宿泊」が最も高く、次月以降の採用活動予定も「飲食・宿泊」が最も高くなった。

アルバイト採用活動のターゲットは「フリーター（20-30代）」が最も高く、次いで「フリーター（40代-）」。

アルバイト採用活動を実施した理由は「正規社員の採用ができないため」がトップ。

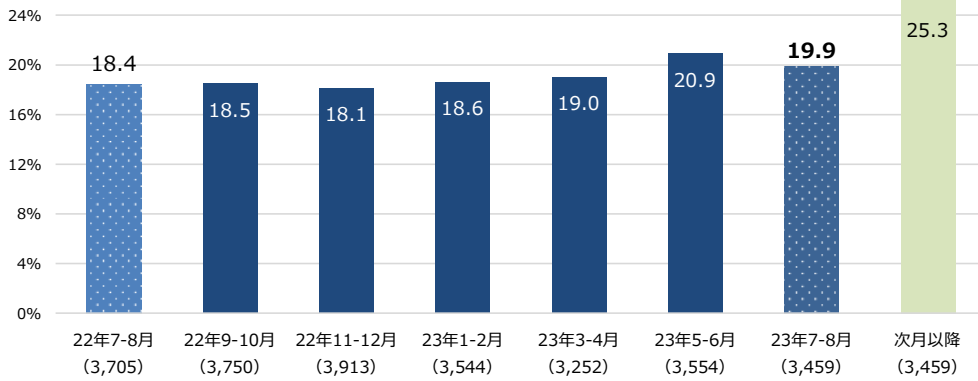
・アルバイトの23年7-8月の採用活動実施率は19.9%（23年5-6月比:1.0pt減、22年7-8月比:1.5pt増）、次月以降の採用活動予定率は25.3%となった。【図1】

・アルバイトの23年7-8月の採用活動実施率を業種別にみると、最も高かったのは「飲食・宿泊」で46.7%、次いで「医療・福祉」で31.9%となった。次月以降の採用活動予定率が最も高かったのも「飲食・宿泊」で54.1%、次いで「医療・福祉」で43.0%となった。【図2】

・アルバイトの23年7-8月の採用活動実施ターゲットは「フリーター（20-30代）」で51.2%と最も高く、次いで「フリーター（40代-）」で42.4%となった。【図3】

・23年7-8月にアルバイトの採用活動を実施した理由で最も多かったのは、「正規社員の採用ができないため」で25.6%、次いで「人件費の節約のため」で24.0%となった。【図4】

【図1】アルバイト 採用活動実施率と次月以降の予定:P5



※ ( ) 内は回答数

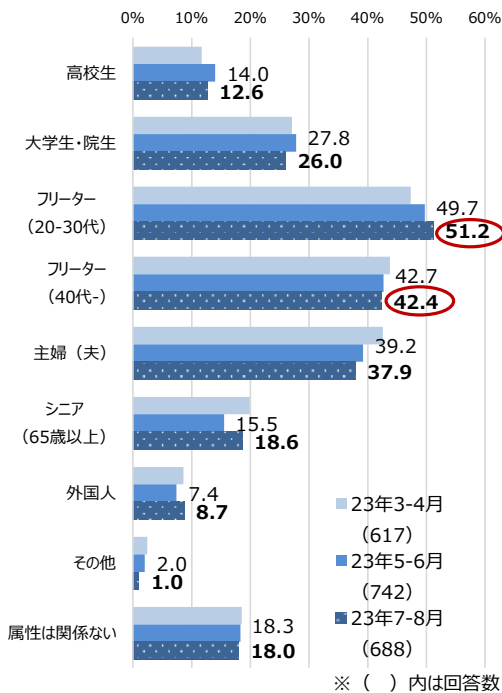
【図2-1】業種別 アルバイト 2023年7-8月採用活動実施率上位:P5-6

業種	23年7-8月 実施率	23年 5-6月比	22年 7-8月比
飲食・宿泊	46.7%	-5.3pt	+0.8pt
医療・福祉	31.9%	-0.8pt	-9.5pt
小売	30.5%	-4.5pt	-7.0pt
サービス	23.7%	-0.5pt	+1.2pt
製造（建設除く）	20.6%	+0.9pt	+6.3pt

【図2-2】業種別 アルバイト次月以降の実施予定率上位:P5-6

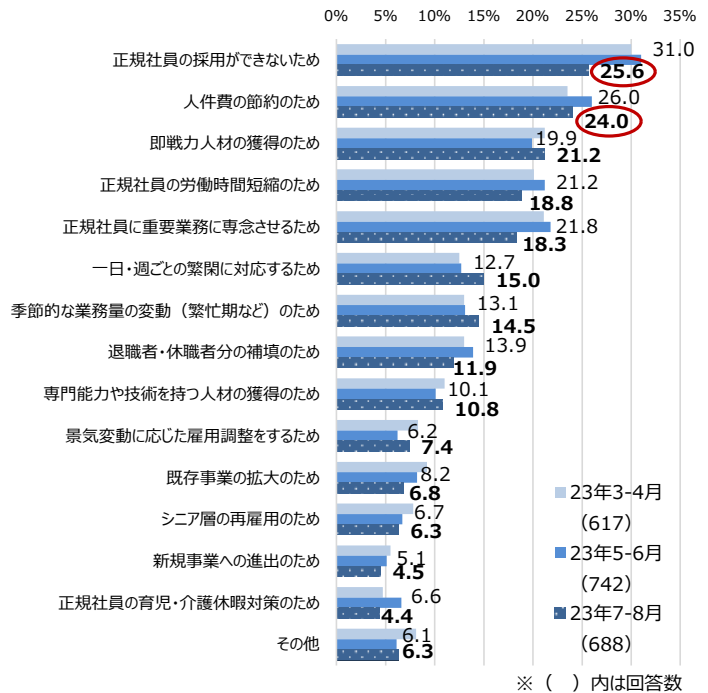
業種	実施予定率	23年 5-6月比
飲食・宿泊	54.1%	+1.2pt
医療・福祉	43.0%	+1.4pt
小売	38.9%	-3.1pt
サービス	27.9%	±0.0
製造（建設除く）	25.6%	+5.0pt

【図3】アルバイト 2023年5-6月に採用活動を実施した際のターゲット属性（複数回答）:P7



※ ( ) 内は回答数

【図4】アルバイト 採用活動を実施した理由（複数回答）:P10



※ ( ) 内は回答数

## TOPICS

■2023年7-8月のアルバイトの過不足感は「不足」が23年5-6月比で微増、「過剰」「過不足なし」が23年5-6月比で微減。

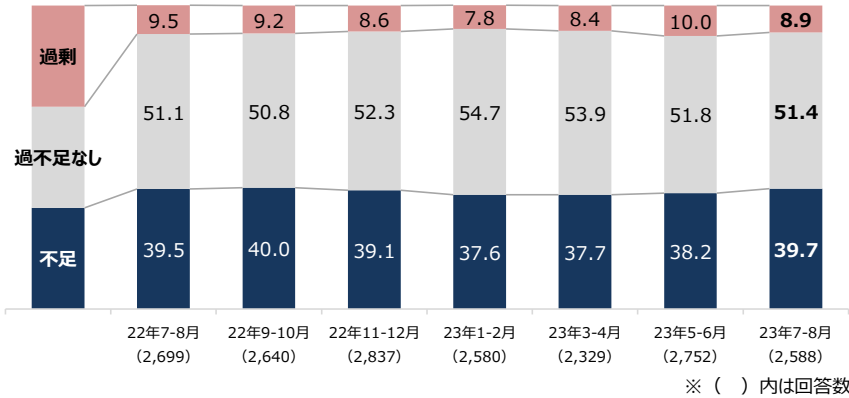
業種別で「不足」が最も高かったのは「飲食・宿泊」、次いで【小売】となった。

・23年7-8月のアルバイトの過不足感は「過剰」が8.9%、「不足」が39.7%と不足が過剰を30.8pt上回った。【図5】

・23年7-8月のアルバイトの過不足感を業種別にみると、「不足」は【飲食・宿泊】で52.0%と最も高くなり、次いで【小売】で50.4%となった。【図6】

・【小売】においては不足-過剰の数値が最も高く44.4ptとなっており、人手不足感が強いことがうかがえる。【図6】

【図5】アルバイト 過不足感推移 (単一回答) :P16



【図6】アルバイト 業種別 過不足上位:P16

「不足」上位の業種	不足-過剰の数値
1.飲食・宿泊:52.0%	41.0pt
2.小売:50.4%	44.4pt
3.医療・福祉:47.5%	36.4pt
4.サービス:43.2%	37.2pt
5.インフラ:41.2%	31.7pt
「過剰」上位の業種	不足-過剰の数値
1.製造 (建設除く):11.2%	21.1pt
2.医療・福祉:11.1%	36.4pt
3.飲食・宿泊:11.0%	41.0pt
4.建設:10.1%	25.7pt
5.インフラ:31.7%	9.5pt

### <飲食・宿泊の近況>

■2023年7-8月のアルバイト不足感は【飲食・宿泊】が52.0%となり、業種別で最も高い。

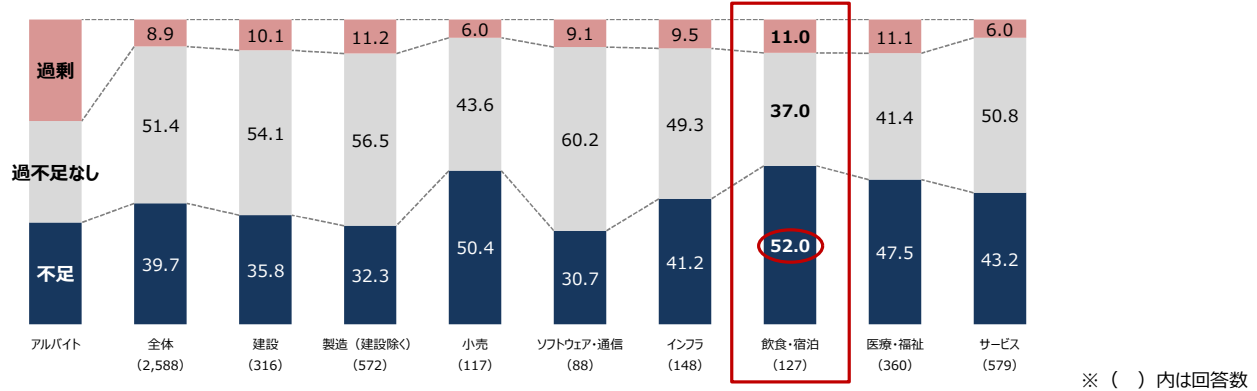
23年7-8月の採用活動実施率は23年5-6月比で減少、前年同期の22年7-8月比で微増

・23年7-8月のアルバイトの過不足状況を業種別にみると、「不足」の割合は【飲食・宿泊】で52.0%と最も高くなった。【図7】

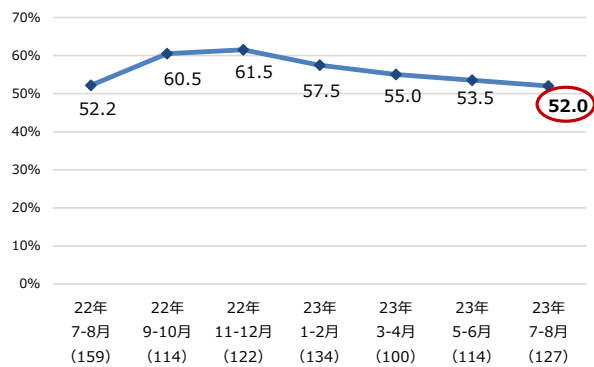
・【飲食・宿泊】の23年7-8月のアルバイトの不足感は、22年7-8月より0.2pt減少しており、前年より人手不足感は緩和された様子がみられる。【図8】

・【飲食・宿泊】の23年7-8月の採用活動実施率は46.7%と、23年5-6月より5.3pt減少、前年同期の22年7-8月より0.8pt増加した。【図9】

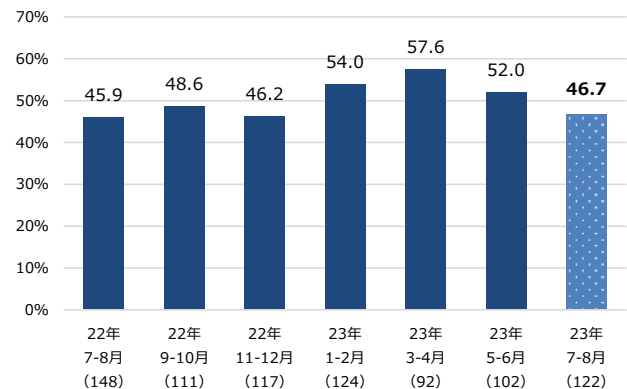
【図7】業種別 アルバイト 過不足感 ※グラフの業種は一部抜粋 :P16



【図8】【飲食・宿泊】アルバイト 不足の数値:P16



【図9】【飲食・宿泊】アルバイト 採用活動実施率:P5-6



## ■ TOPICS

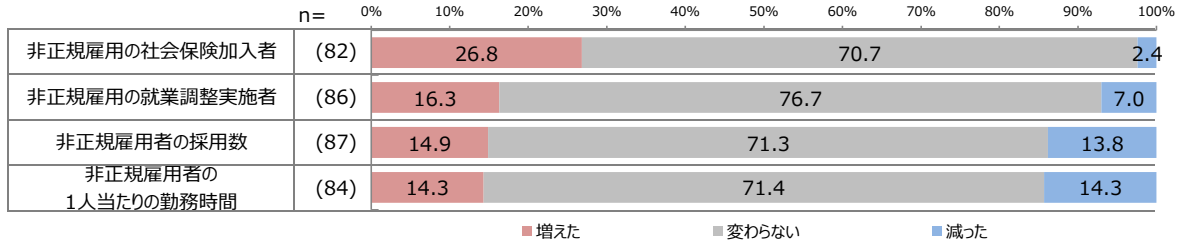
### ■ 2022年10月の社会保険適用拡大を受けて、2022年と比べて非正規雇用の社会保険加入者が増えた割合は約3割

#### 法改正により良い影響があった割合は31.5%で、良い影響としては「従業員のモチベーション向上」が約5割で最多

- ・2022年10月より、健康保険・厚生年金（社会保険）の加入対象者が拡大されたことを受けて、社会保険適用拡大対象企業において2022年9月と比べた2023年9月の非正規雇用の社会保険加入者が「増えた」割合は26.8%、就業調整実施者が「増えた」割合は16.3%となった。【図10】
- ・2022年10月より、健康保険・厚生年金（社会保険）の加入対象者が拡大されたことを受けて、社会保険適用拡大対象企業において「特に影響はなかった」が62.0%と最も高く、次いで「やや良い影響があった」が25.0%、「良い影響があった」が6.5%となった。【図11】
- ・社会保険適用拡大対象の企業で良い影響があった内容（複数回答）としては、「従業員のモチベーション向上」で48.3%と最も高くなり、次いで「定着率の向上」で44.8%、「応募数の増加」「より長い労働時間働いてもらえるようになった」で41.4%となった。（n=30未満のため参考値）【図12】
- ・2022年10月に社会保険の適用対象が拡大され、健康保険・厚生年金保険に加入する企業や従業員の範囲が広がりました。【図13】

【図10】2022年10月の社会保険適用拡大を受けて、2022年9月と比べた2023年9月の変化（単一回答）：P22

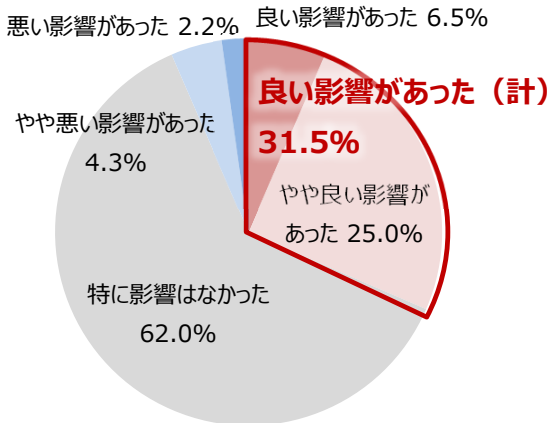
※ベース：社会保険適用拡大対象企業（従業員数101人～500人）



【図11】2022年10月の社会保険適用拡大を受けて、影響があったか

（単一回答）：P22 ※回答数：92

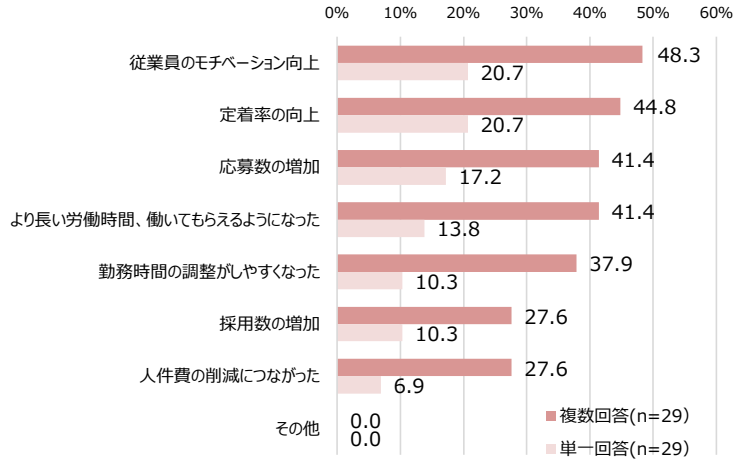
※ベース：社会保険適用拡大対象企業（従業員数101人～500人）



【図12】良い影響があったこと（複数回答/単一回答）：P25

※ベース：社会保険適用拡大対象企業（従業員数101人～500人）

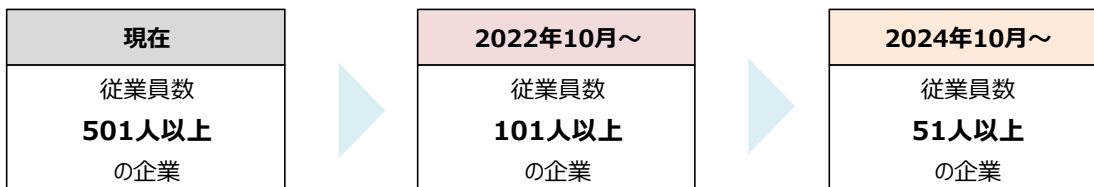
※n=30未満のため参考値とする



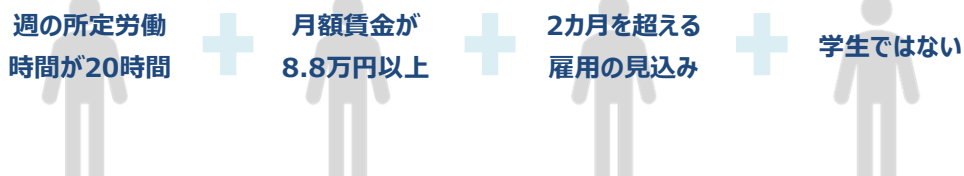
【図13】参考：法改正による社会保険適用拡大について

法改正により、2022年10月から新たに一部のパート・アルバイトの社会保険加入が義務化される。以降、段階的に適用範囲が拡大していく。義務化の対象となる企業が増え、加入対象者となるパート・アルバイト従事者の条件も以下のように変更される。

#### ■ 対象となる企業・・・現在は従業員数501人以上の企業のみが対象だが22年10月から従業員数101人以上の企業も対象となる



#### ■ 加入対象者・・・現在は「1年以上の雇用見込み」の条件があるが撤廃、「2カ月を超える雇用見込み」に変更となる



(1) 採用活動の実施状況

■雇用形態別 採用活動実施率の推移と次月以降の予定

・2023年7-8月に採用活動を実施したかを雇用形態ごとに聞いたところ、アルバイトで19.9%（23年5-6月比:1.0pt減、22年7-8月比:1.5pt増）、派遣社員で7.8%（23年5-6月比:0.2pt減、22年7-8月比:0.9pt増）、契約社員で7.3%（23年5-6月比:0.7pt減、22年7-8月比:0.7pt増）、嘱託で4.9%（23年5-6月比:0.2pt増、22年7-8月比:1.3pt増）となった。

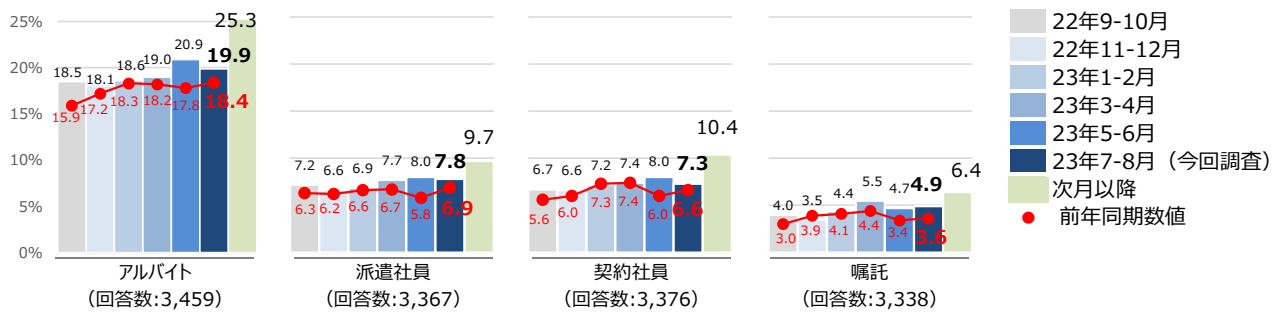
・雇用形態ごとの2023年7-8月の採用活動実施率を業種別にみると、アルバイトで最も高かったのは【飲食・宿泊】で46.7%、次いで【医療・福祉】で31.9%、【小売】で30.5%となった。

・派遣社員で2023年7-8月の採用実施率が最も高かったのは【製造（建設除く）】で10.8%、次いで【医療・福祉】で8.9%となった。

・契約社員で2023年7-8月の採用実施率が最も高かったのは【ソフトウェア・通信】で9.5%、次いで【製造（建設除く）】で8.6%となった。

・嘱託で2023年7-8月の採用実施率が最も高かったのは【製造（建設除く）】で6.7%、次いで【サービス】で5.6%となった。

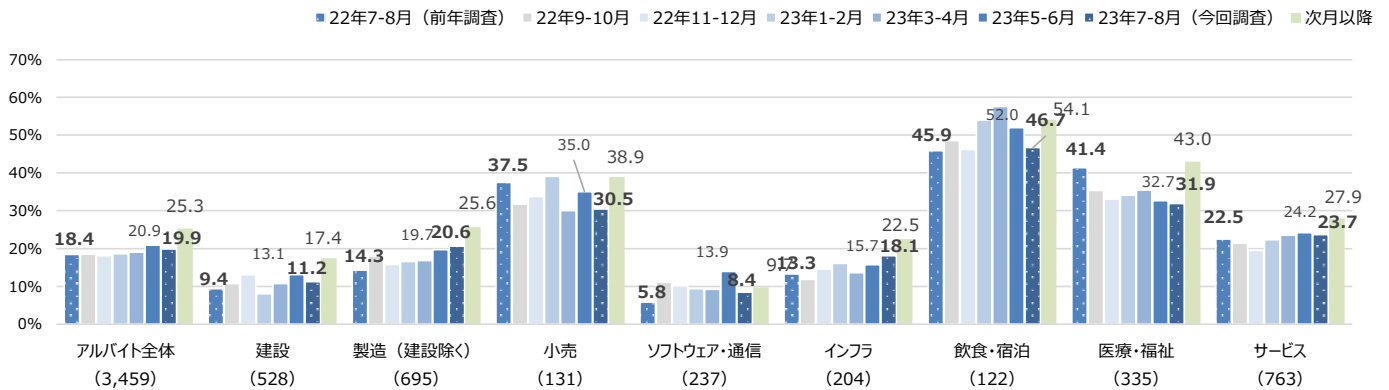
【雇用形態別 採用活動実施率と次月以降の予定】



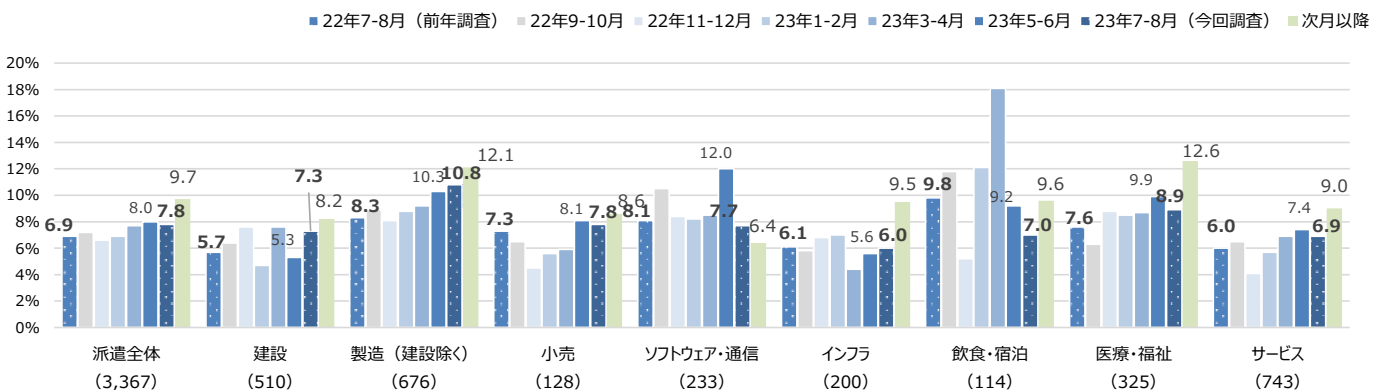
※回答数は最新の調査のものを記載

【業種別 採用活動実施率と次月以降の予定】 ※グラフの業種は一部抜粋

雇用形態：アルバイト ※（ ）内の回答数は最新の調査のものを記載



雇用形態：派遣社員 ※（ ）内の回答数は最新の調査のものを記載



【業種別 採用活動実施率】

	全体	建設	製造（建設除く）	小売	ソフトウェア・通信	インフラ	飲食・宿泊	医療・福祉	サービス	商社	金融	マスコミ	官公庁・公社・団体
<b>アルバイト 回答数:</b>	3,459	528	695	131	237	204	122	335	763	228	89	48	79
23年7-8月	19.9%	11.2%	20.6%	30.5%	8.4%	18.1%	46.7%	31.9%	23.7%	9.2%	7.9%	10.4%	13.9%
23年5-6月	20.9%	13.1%	19.7%	35.0%	13.9%	15.7%	52.0%	32.7%	24.2%	10.4%	8.5%	10.7%	14.3%
23年3-4月	19.0%	10.7%	16.8%	30.0%	9.2%	13.6%	57.6%	35.5%	23.5%	13.8%	8.8%	6.4%	12.1%
23年1-2月	18.6%	8.0%	16.6%	39.1%	9.4%	16.1%	54.0%	34.1%	22.3%	8.7%	8.8%	9.6%	13.0%
22年11-12月	18.1%	13.1%	15.8%	33.8%	10.1%	14.5%	46.2%	33.1%	19.5%	9.5%	9.8%	14.7%	9.9%
22年9-10月	18.5%	10.7%	18.0%	31.7%	11.1%	11.8%	48.6%	35.4%	21.4%	10.0%	6.5%	13.2%	10.2%
22年7-8月	18.4%	9.4%	14.3%	37.5%	5.8%	13.3%	45.9%	41.4%	22.5%	6.3%	11.1%	15.4%	11.8%
<b>派遣社員 回答数:</b>	3,367	510	676	128	233	200	114	325	743	224	89	46	79
23年7-8月	7.8%	7.3%	10.8%	7.8%	7.7%	6.0%	7.0%	8.9%	6.9%	4.5%	7.9%	4.3%	6.3%
23年5-6月	8.0%	5.3%	10.3%	8.1%	12.0%	5.6%	9.2%	9.9%	7.4%	3.9%	7.4%	5.3%	4.3%
23年3-4月	7.7%	7.6%	9.2%	5.9%	8.5%	4.4%	18.1%	8.7%	6.9%	4.7%	11.9%	2.2%	1.6%
23年1-2月	6.9%	4.7%	8.8%	5.6%	8.2%	7.0%	12.1%	8.5%	5.7%	4.8%	10.1%	1.9%	4.3%
22年11-12月	6.6%	7.6%	8.1%	4.5%	8.4%	6.8%	5.2%	8.8%	4.1%	3.1%	9.2%	0.0%	8.6%
22年9-10月	7.2%	6.4%	8.9%	6.5%	10.5%	5.8%	11.8%	6.3%	6.5%	4.7%	5.5%	3.8%	8.1%
22年7-8月	6.9%	5.7%	8.3%	7.3%	8.1%	6.1%	9.8%	7.6%	6.0%	5.4%	7.8%	4.8%	3.6%
<b>契約社員 回答数:</b>	3,376	515	675	128	232	204	116	325	741	226	88	47	79
23年7-8月	7.3%	7.2%	8.6%	7.8%	9.5%	5.4%	5.2%	7.4%	7.8%	4.0%	5.7%	6.4%	6.3%
23年5-6月	8.0%	6.8%	7.7%	5.3%	15.2%	7.3%	8.0%	9.5%	8.1%	3.9%	6.4%	1.8%	10.0%
23年3-4月	7.4%	6.5%	7.6%	8.6%	8.5%	4.3%	15.7%	8.4%	7.6%	5.2%	10.7%	6.5%	1.6%
23年1-2月	7.2%	5.4%	7.5%	5.6%	11.3%	5.2%	10.5%	8.5%	8.0%	6.6%	3.8%	5.7%	1.4%
22年11-12月	6.6%	6.4%	5.8%	3.7%	13.3%	7.5%	6.9%	6.6%	7.0%	1.7%	6.9%	6.1%	5.0%
22年9-10月	6.7%	5.7%	6.0%	4.9%	11.6%	5.4%	14.7%	5.8%	7.6%	2.3%	5.6%	5.6%	11.1%
22年7-8月	6.6%	4.5%	6.4%	7.3%	11.1%	4.8%	9.2%	9.6%	6.8%	4.0%	4.5%	11.1%	3.5%
<b>嘱託 回答数:</b>	3,338	506	670	127	231	202	113	320	732	224	88	46	79
23年7-8月	4.9%	5.3%	6.7%	3.9%	3.9%	5.0%	2.7%	5.0%	5.6%	2.7%	0.0%	2.2%	2.5%
23年5-6月	4.7%	3.5%	4.8%	3.0%	6.8%	5.2%	3.1%	5.0%	5.9%	1.1%	4.3%	1.8%	5.9%
23年3-4月	5.5%	5.3%	5.2%	5.1%	4.5%	5.3%	10.0%	4.8%	5.7%	5.7%	9.9%	0.0%	6.2%
23年1-2月	4.4%	5.0%	4.6%	4.9%	3.1%	6.7%	7.0%	3.3%	4.3%	2.7%	3.9%	3.8%	1.4%
22年11-12月	3.5%	4.6%	2.8%	2.3%	5.7%	3.3%	2.7%	4.2%	3.3%	1.3%	2.3%	1.5%	6.2%
22年9-10月	4.0%	5.1%	2.8%	5.0%	4.7%	4.6%	9.1%	3.1%	4.6%	1.4%	2.2%	0.0%	5.0%
22年7-8月	3.6%	3.1%	3.7%	3.6%	1.5%	6.9%	4.3%	3.9%	4.5%	0.9%	3.3%	3.2%	1.2%

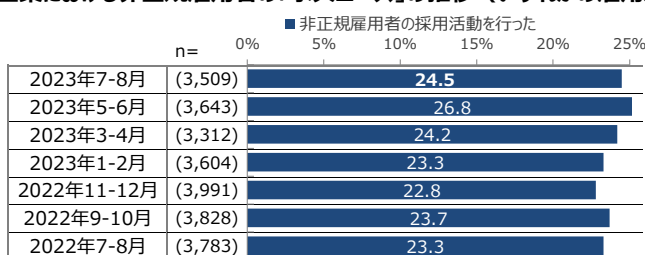
※回答数は最新の調査のものを記載

【業種別 次月以降の採用活動実施予定】

	全体	建設	製造（建設除く）	小売	ソフトウェア・通信	インフラ	飲食・宿泊	医療・福祉	サービス	商社	金融	マスコミ	官公庁・公社・団体
<b>アルバイト 回答数:</b>	3,459	528	695	131	237	204	122	335	763	228	89	48	79
行う	25.3%	17.4%	25.6%	38.9%	9.7%	22.5%	54.1%	43.0%	27.9%	12.3%	12.4%	18.8%	17.7%
行わない	48.1%	56.3%	49.8%	33.6%	65.0%	49.0%	18.0%	27.2%	44.6%	60.1%	68.5%	58.3%	55.7%
未定	26.6%	26.3%	24.6%	27.5%	25.3%	28.4%	27.9%	29.9%	27.5%	27.6%	19.1%	22.9%	26.6%
<b>派遣社員 回答数:</b>	3,367	510	676	128	233	200	114	325	743	224	89	46	79
行う	9.7%	8.2%	12.1%	8.6%	6.4%	9.5%	9.6%	12.6%	9.0%	7.1%	13.5%	10.9%	6.3%
行わない	65.8%	67.3%	64.1%	63.3%	69.1%	63.5%	71.9%	61.8%	65.4%	68.3%	68.5%	71.7%	69.6%
未定	24.5%	24.5%	23.8%	28.1%	24.5%	27.0%	18.4%	25.5%	25.6%	24.6%	18.0%	17.4%	24.1%
<b>契約社員 回答数:</b>	3,376	515	675	128	232	204	116	325	741	226	88	47	79
行う	10.4%	10.5%	10.4%	7.0%	10.8%	9.3%	5.2%	11.7%	12.0%	5.8%	12.5%	10.6%	13.9%
行わない	64.4%	64.3%	64.3%	64.1%	64.2%	63.2%	70.7%	61.2%	63.2%	68.1%	71.6%	70.2%	63.3%
未定	25.2%	25.2%	25.3%	28.9%	25.0%	27.5%	24.1%	27.1%	24.8%	26.1%	15.9%	19.1%	22.8%
<b>嘱託 回答数:</b>	3,338	506	670	127	231	202	113	320	732	224	88	46	79
行う	6.4%	5.9%	6.0%	3.9%	3.9%	7.4%	4.4%	8.1%	7.0%	7.1%	5.7%	8.7%	10.1%
行わない	67.4%	68.6%	67.2%	69.3%	72.7%	62.9%	71.7%	65.3%	65.7%	66.5%	73.9%	73.9%	65.8%
未定	26.2%	25.5%	26.9%	26.8%	23.4%	29.7%	23.9%	26.6%	27.3%	26.3%	20.5%	17.4%	24.1%

※回答数は最新の調査のものを記載

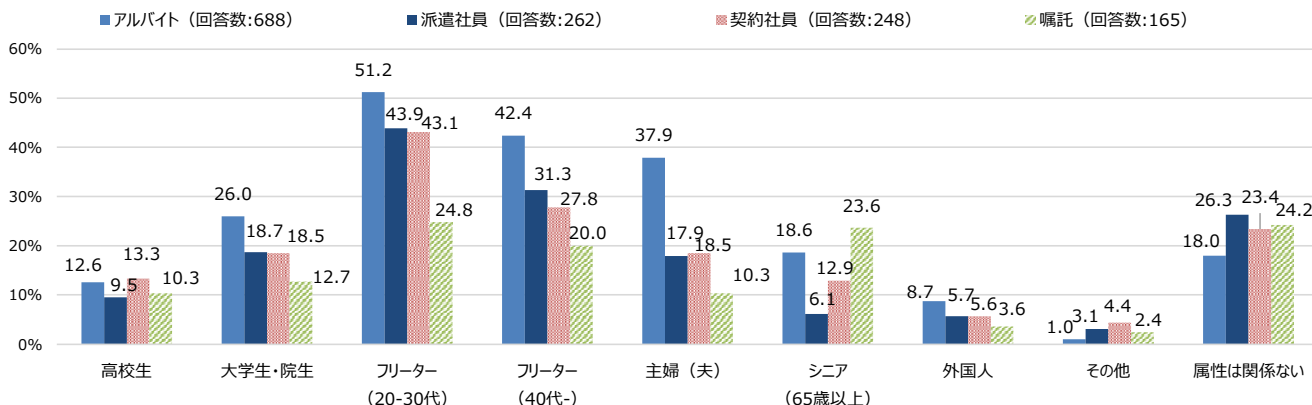
■企業における非正規雇用者の「求人ニーズ」の推移（いずれかの雇用形態で採用活動を実施した）



※回答ベース:非正規雇用者の採用活動状況を把握している経営者・役員または会社員

### ■ 2023年7-8月に採用活動を実施した際のターゲット属性（複数回答）

・2023年7-8月に採用活動を実施した際のターゲット属性を雇用形態ごとに見ると、アルバイトで最も高かったのは「フリーター（20-30代）」で51.2%（23年5-6月比:1.5pt増、22年7-8月比:3.4pt減）、次いで「フリーター（40代-）」で42.4%（23年5-6月比:0.3pt減、22年7-8月比:0.6pt減）となった。  
 ・アルバイトで22年7-8月比で最も増加したのは「シニア（65歳以上）」で3.0pt増、次いで「外国人」で1.2pt増となった。



		高校生	大学生・院生	フリーター (20-30代)	フリーター (40代-)	主婦 (夫)	シニア (65歳以上)	外国人	その他	属性は関係ない
アルバイト	23年7-8月 (n=742)	12.6%	26.0%	51.2%	42.4%	37.9%	18.6%	8.7%	1.0%	18.0%
	23年5-6月 (n=742)	14.0%	27.8%	49.7%	42.7%	39.2%	15.5%	7.4%	2.0%	18.3%
	23年3-4月 (n=617)	11.7%	27.1%	47.3%	43.8%	42.6%	19.9%	8.6%	2.4%	18.5%
	23年1-2月 (n=659)	17.0%	31.7%	53.7%	41.3%	42.0%	17.5%	7.7%	1.5%	15.8%
	22年11-12月 (n=707)	12.2%	26.2%	52.6%	46.1%	42.6%	19.8%	5.8%	1.6%	17.8%
	22年9-10月 (n=694)	12.7%	25.9%	53.9%	45.8%	42.7%	17.3%	6.2%	1.3%	16.7%
前年調査時	22年7-8月 (n=681)	15.0%	30.4%	54.6%	43.0%	39.8%	15.6%	7.5%	1.6%	18.2%

### ■ 採用活動実施時の目標人数平均（数値回答）

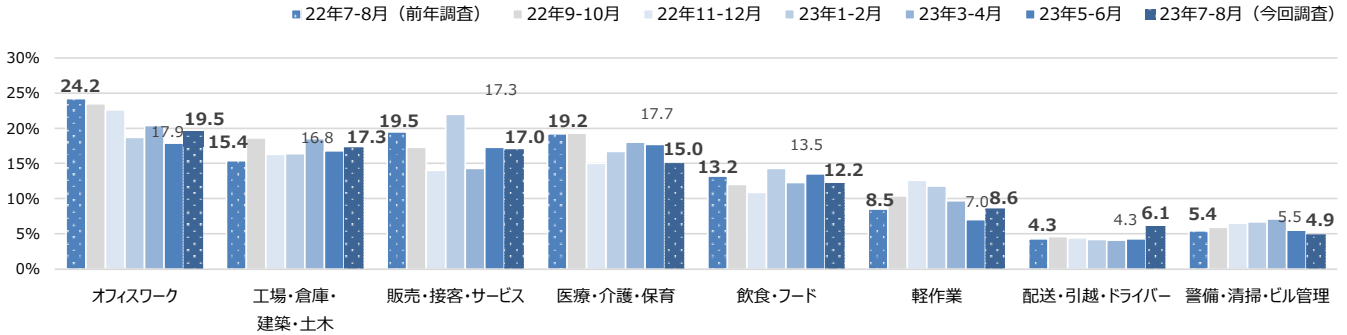
	アルバイト	派遣社員	契約社員
回答数:	460	151	136
23年7-8月	2.88人	3.71人	2.48人
23年5-6月	2.99人	2.76人	3.03人
23年3-4月	4.43人	3.79人	3.65人
23年1-2月	3.31人	2.76人	2.85人
22年11-12月	3.10人	2.39人	2.85人
22年9-10月	3.47人	3.03人	3.03人
22年7-8月	2.89人	2.79人	3.01人

※回答数は最新の調査のものを記載  
 ※嘱託は回答数が少ないため割愛

■ 2023年7-8月に採用活動を実施した職種（複数回答）

・2023年7-8月に採用活動を実施した職種を雇用形態ごとに聞いたところ、アルバイトで最も高かったのは【オフィスワーク】で19.5%（23年5-6月比:1.6pt増、22年7-8月比:4.7pt減）、次いで【工場・倉庫・建築・土木】で17.3%（23年5-6月比:0.5pt増、22年7-8月比:1.9pt増）となった。  
 ・派遣社員で2023年7-8月に採用活動実施率の最も高かった職種は【オフィスワーク】で27.9%（23年5-6月比:4.4pt増、22年7-8月比:4.8pt減）。

【採用活動を実施したアルバイトの職種】※グラフの業種は23年7-8月上位抜粋



【雇用形態別 採用活動を実施した職種】

	アルバイト						前年同期
	23年7-8月	23年5-6月	23年3-4月	23年1-2月	22年11-12	22年9-10月	22年7-8月
回答数	(688)	(742)	(617)	(659)	(707)	(694)	(681)
飲食・フード	12.2	13.5	12.3	14.3	10.9	12.0	13.2
販売・接客・サービス	17.0	17.3	14.3	22.0	14.0	17.3	19.5
レジャー・アミューズメント	3.5	5.8	5.0	6.8	2.8	4.0	4.8
イベント・キャンペーン	1.9	2.3	2.4	3.5	1.7	1.3	1.8
営業	4.5	4.2	7.5	5.3	5.8	5.9	5.9
オフィスワーク	19.5	17.9	20.4	18.7	22.6	23.5	24.2
医療・介護・保育	15.0	17.7	18.0	16.7	15.0	19.3	19.2
教育	2.6	4.0	3.7	2.7	2.7	2.2	2.9
配送・引越・ドライバー	6.1	4.3	4.1	4.2	4.4	4.6	4.3
軽作業	8.6	7.0	9.7	11.8	12.6	10.4	8.5
工場・倉庫・建築・土木	17.3	16.8	18.5	16.4	16.3	18.6	15.4
警備・清掃・ビル管理	4.9	5.5	7.1	6.7	6.5	5.9	5.4
エンジニア・サポート・保守	2.8	3.4	4.4	3.0	3.0	2.3	1.9
クリエイティブ・編集	2.5	2.3	3.6	2.9	3.7	1.0	2.1
エステ・理美容	0.9	1.2	1.9	1.7	0.8	1.3	1.8
その他	6.7	8.5	8.6	6.8	7.9	5.6	6.5

	派遣社員						前年同期
	23年7-8月	23年5-6月	23年3-4月	23年1-2月	22年11-12	22年9-10月	22年7-8月
回答数	(262)	(277)	(244)	(238)	(252)	(267)	(251)
飲食・フード	9.5	7.2	7.4	9.7	7.5	6.7	8.4
販売・接客・サービス	18.7	13.7	12.7	15.1	11.1	11.2	19.5
レジャー・アミューズメント	4.2	7.6	5.3	5.9	2.0	4.9	8.8
イベント・キャンペーン	3.8	4.7	2.9	3.8	3.2	3.4	4.8
営業	3.8	7.9	8.6	11.8	7.5	5.6	10.8
オフィスワーク	27.9	23.5	24.6	25.6	25.4	28.5	32.7
医療・介護・保育	12.6	17.3	13.1	13.9	10.7	9.4	13.5
教育	1.5	3.2	3.3	2.1	0.8	0.4	2.8
配送・引越・ドライバー	3.4	4.3	4.1	8.0	7.5	5.6	7.2
軽作業	9.5	11.6	12.3	14.7	12.3	11.2	11.6
工場・倉庫・建築・土木	22.9	26.7	25.8	26.5	30.6	27.7	28.7
警備・清掃・ビル管理	4.2	5.4	3.7	7.1	3.2	2.6	4.4
エンジニア・サポート・保守	5.0	11.2	9.4	10.9	8.7	7.9	8.0
クリエイティブ・編集	4.2	6.9	7.4	6.7	4.4	3.0	4.4
エステ・理美容	0.8	1.8	2.9	2.9	2.0	1.1	2.4
その他	9.9	10.8	11.1	7.6	8.3	9.4	6.4

	契約社員						前年同期
	23年7-8月	23年5-6月	23年3-4月	23年1-2月	22年11-12	22年9-10月	22年7-8月
回答数	(248)	(277)	(234)	(249)	(255)	(247)	(243)
飲食・フード	7.3	9.4	7.7	8.4	5.5	9.7	8.2
販売・接客・サービス	16.1	15.9	18.4	15.7	13.7	15.0	20.6
レジャー・アミューズメント	5.6	7.9	9.8	7.2	5.5	6.1	6.6
イベント・キャンペーン	4.4	5.4	4.7	4.4	3.5	2.8	5.3
営業	9.7	12.3	15.0	14.1	11.4	13.4	12.3
オフィスワーク	25.4	23.8	23.5	23.7	20.0	22.7	23.0
医療・介護・保育	11.3	17.7	14.5	13.7	10.2	10.5	15.2
教育	2.0	4.3	2.6	4.4	5.1	2.4	3.3
配送・引越・ドライバー	6.9	8.3	6.0	8.0	7.8	7.3	5.3
軽作業	5.6	8.7	9.4	11.2	7.5	6.5	10.3
工場・倉庫・建築・土木	19.8	23.8	20.5	22.1	20.8	17.4	17.3
警備・清掃・ビル管理	5.6	5.8	6.8	4.4	7.1	4.5	5.8
エンジニア・サポート・保守	9.7	17.7	14.5	18.5	16.5	10.5	12.8
クリエイティブ・編集	5.2	9.7	9.4	10.8	9.4	6.9	8.2
エステ・理美容	2.4	3.6	3.8	4.8	2.7	2.4	4.1
その他	11.3	7.9	15.4	9.6	12.9	10.5	8.2

	嘱託						前年同期
	23年7-8月	23年5-6月	23年3-4月	23年1-2月	22年11-12	22年9-10月	22年7-8月
回答数	(165)	(160)	(172)	(150)	(133)	(146)	(131)
飲食・フード	10.3	8.1	6.4	12.7	8.3	11.0	9.9
販売・接客・サービス	20.6	18.8	12.2	14.0	16.5	17.1	24.4
レジャー・アミューズメント	5.5	8.1	6.4	4.7	4.5	4.8	11.5
イベント・キャンペーン	3.6	3.8	2.9	4.7	3.8	6.8	6.1
営業	9.1	9.4	11.0	8.0	7.5	10.3	13.0
オフィスワーク	15.8	17.5	18.0	13.3	17.3	22.6	19.8
医療・介護・保育	7.9	17.5	11.6	6.7	9.8	7.5	12.2
教育	2.4	4.4	2.3	5.3	5.3	2.7	5.3
配送・引越・ドライバー	6.1	6.9	4.1	8.0	5.3	7.5	13.7
軽作業	7.3	10.0	7.0	10.0	8.3	9.6	8.4
工場・倉庫・建築・土木	18.2	17.5	21.5	23.3	22.6	18.5	15.3
警備・清掃・ビル管理	2.4	6.9	4.1	8.7	5.3	8.2	9.2
エンジニア・サポート・保守	4.8	8.8	8.1	9.3	9.0	6.8	9.2
クリエイティブ・編集	4.8	9.4	7.6	6.0	7.5	4.8	6.1
エステ・理美容	2.4	1.9	1.7	2.0	3.0	2.1	4.6
その他	10.9	10.0	18.0	11.3	13.5	13.7	11.5



## ■ 次月以降、採用活動を行う予定の職種（複数回答）

・次月以降、採用活動を行う予定の職種を雇用形態ごとに聞いたところ、アルバイトで最も高かったのは【オフィスワーク】で21.5%、次いで【工場・倉庫・建築・土木】で19.9%、【販売・接客・サービス】で19.8%となった。  
 ・派遣社員で次月以降、採用活動を行う予定の職種で最も高かったのは【オフィスワーク】で30.4%、次いで【工場・倉庫・建築・土木】で27.3%となった。

アルバイト（回答数：875）	
オフィスワーク	21.5%
工場・倉庫・建築・土木	19.9%
販売・接客・サービス	19.8%
医療・介護・保育	17.7%
飲食・フード	13.5%
軽作業	11.5%
配送・引越・ドライバー	8.0%
営業	7.4%
警備・清掃・ビル管理	6.9%
レジャー・アミューズメント	6.2%
エンジニア・サポート・保守	4.8%
クリエイティブ・編集	4.8%
教育	4.7%
イベント・キャンペーン	4.1%
エステ・理美容	2.1%
その他	7.9%

派遣社員（回答数：326）	
オフィスワーク	30.4%
工場・倉庫・建築・土木	27.3%
販売・接客・サービス	16.9%
医療・介護・保育	16.9%
軽作業	13.8%
エンジニア・サポート・保守	11.7%
警備・清掃・ビル管理	9.8%
飲食・フード	8.6%
配送・引越・ドライバー	8.6%
営業	8.0%
レジャー・アミューズメント	7.1%
教育	6.1%
クリエイティブ・編集	6.1%
イベント・キャンペーン	5.2%
エステ・理美容	1.8%
その他	10.7%

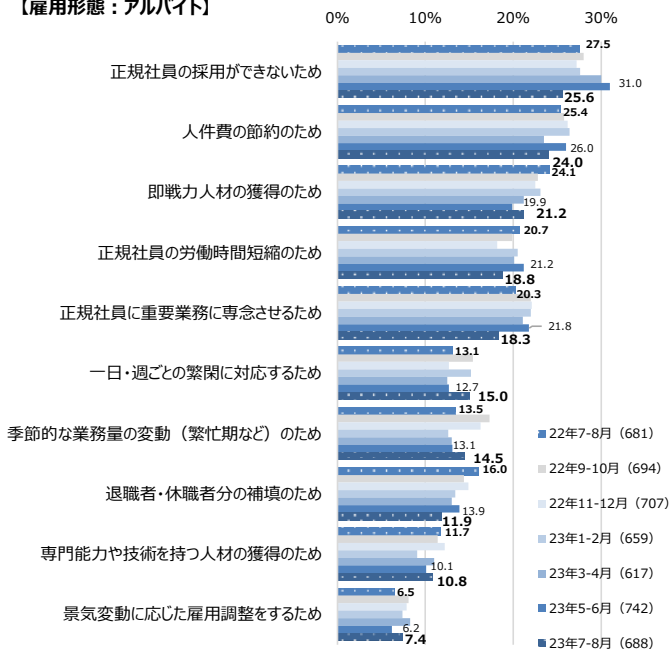
契約社員（回答数：350）	
オフィスワーク	26.0%
工場・倉庫・建築・土木	23.1%
販売・接客・サービス	13.1%
営業	13.1%
医療・介護・保育	12.6%
エンジニア・サポート・保守	9.4%
配送・引越・ドライバー	8.3%
クリエイティブ・編集	8.3%
軽作業	8.0%
飲食・フード	6.6%
警備・清掃・ビル管理	6.3%
教育	5.7%
レジャー・アミューズメント	5.4%
イベント・キャンペーン	4.0%
エステ・理美容	2.9%
その他	10.9%

嘱託（回答数：214）	
工場・倉庫・建築・土木	22.9%
オフィスワーク	18.7%
医療・介護・保育	13.1%
営業	12.1%
販売・接客・サービス	11.2%
飲食・フード	8.4%
配送・引越・ドライバー	7.0%
警備・清掃・ビル管理	6.5%
教育	5.6%
軽作業	5.6%
クリエイティブ・編集	5.6%
エンジニア・サポート・保守	4.2%
エステ・理美容	3.7%
レジャー・アミューズメント	3.3%
イベント・キャンペーン	2.8%
その他	13.1%

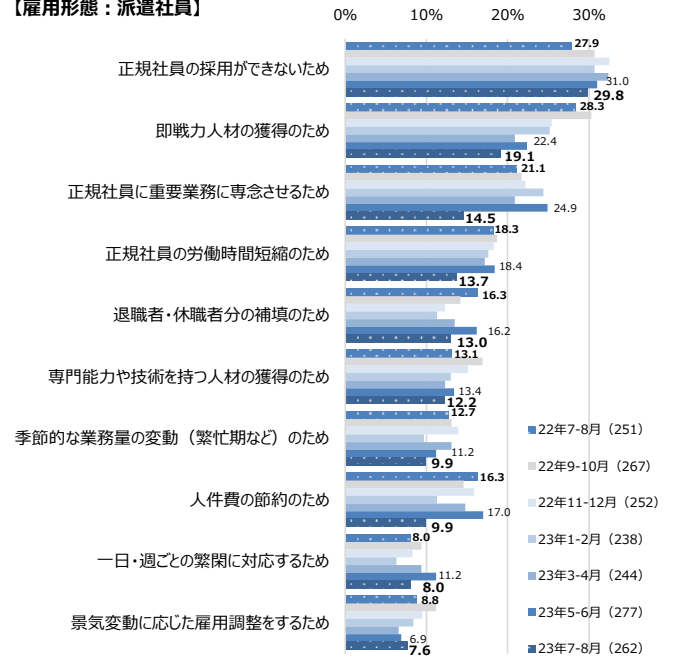
■採用活動を実施した理由（複数回答）上位

・2023年7-8月に採用活動を実施した理由を聞いたところ、いずれの雇用形態においても「正規社員の採用ができないため」が最も高く、アルバイトでは25.6%、派遣社員では29.8%、契約社員では27.4%、嘱託では24.8%となった。  
 ・23年5-6月と比べると、アルバイトでは「一日・週ごとの繁閑に対応するため」で2.3pt増と最も大きく伸びた。

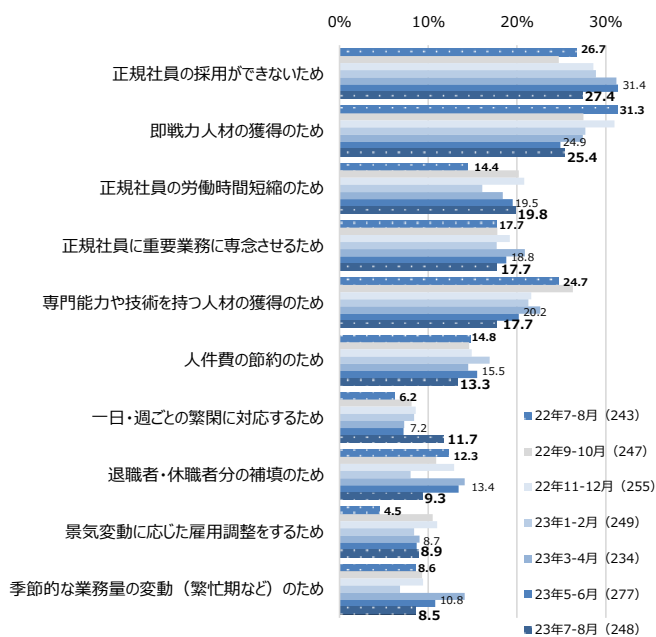
【雇用形態：アルバイト】



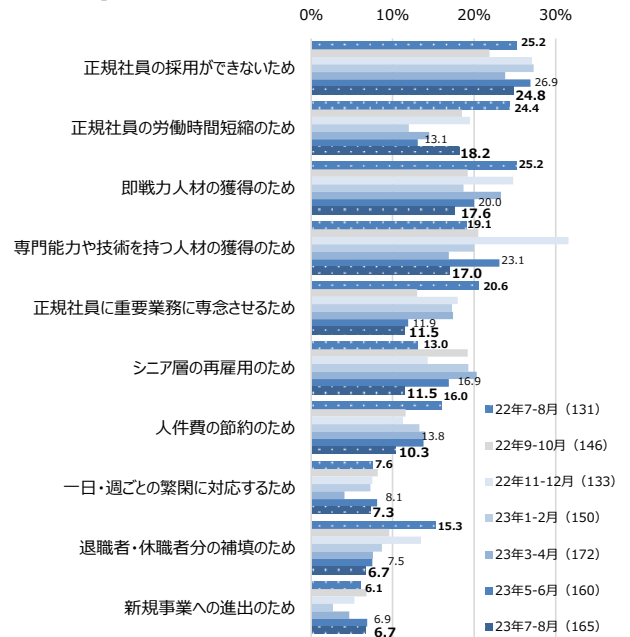
【雇用形態：派遣社員】



【雇用形態：契約社員】



【雇用形態：嘱託】



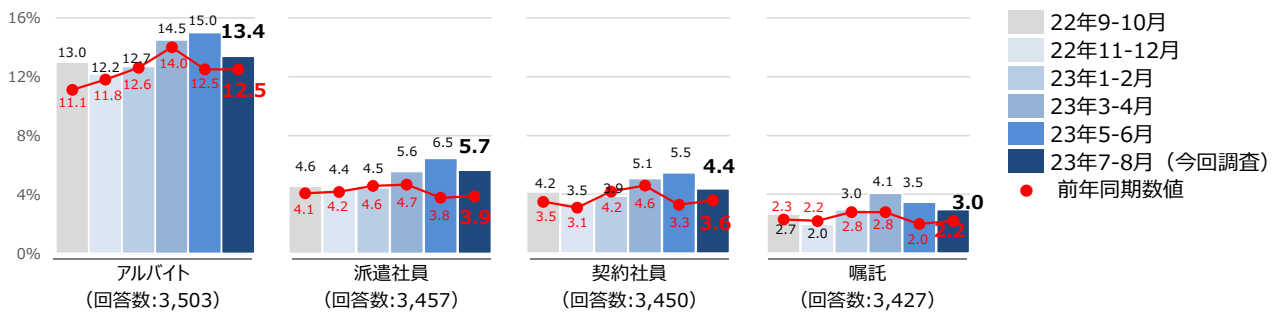
※（ ）内は回答数

## (2) 新規採用の状況

### ■雇用形態別 新規採用率の推移（期間中に一人でも採用したか）

- ・2023年7-8月に新規採用したかを雇用形態ごとに聞いたところ、アルバイトが13.4%（23年5-6月比:1.6pt減、22年7-8月比:0.9pt増）、派遣社員が5.7%（23年5-6月比:0.8pt減、22年7-8月比:1.8pt増）、契約社員が4.4%（23年5-6月比:1.1pt減、22年7-8月比:0.8pt増）、嘱託が3.0%（23年5-6月比:0.5pt減、22年7-8月比:0.8pt増）。
- ・雇用形態ごとの2023年7-8月の新規採用率を業種別にみると、アルバイトで最も高かったのは【飲食・宿泊】で39.5%、次いで【医療・福祉】で21.5%、【小売】で20.9%となった。
- ・派遣社員で2023年7-8月の新規採用率が最も高かったのは【金融】で8.8%、次いで【小売】で6.8%となった。
- ・契約社員で2023年7-8月の新規採用率が最も高かったのは【小売】で6.9%、次いで【金融】で5.5%となった。
- ・嘱託で2023年7-8月の新規採用率が最も高かったのは【製造（建設除く）】で4.2%、次いで【インフラ】で4.0%となった。

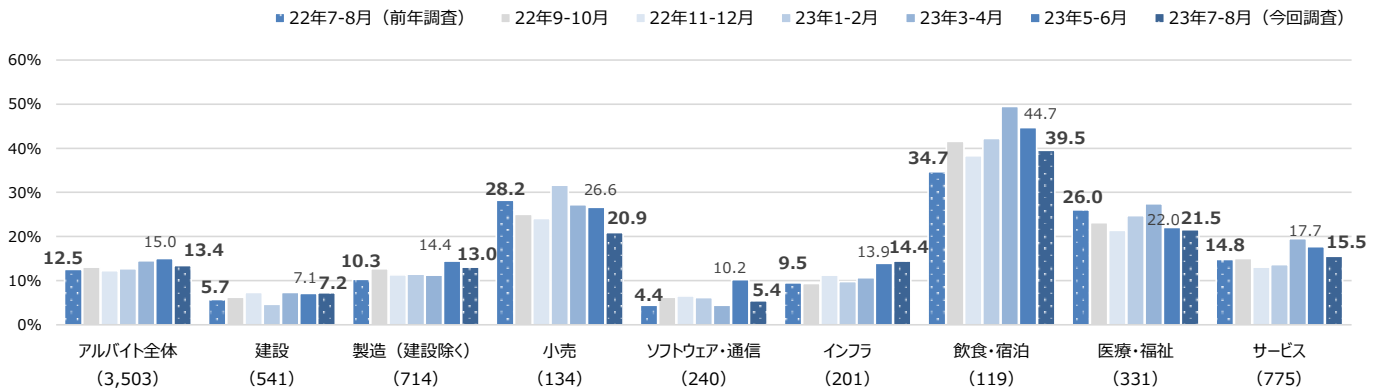
#### 【雇用形態別 新規採用率】



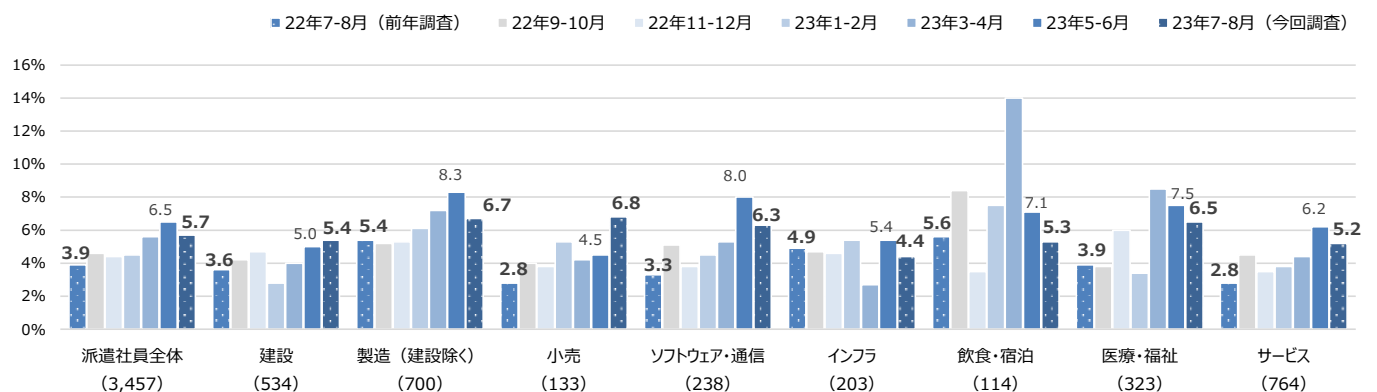
※回答数は最新の調査のものを記載

#### 【業種別 新規採用率】※グラフの業種は一部抜粋

雇用形態：アルバイト ※（ ）内の回答数は最新の調査のものを記載



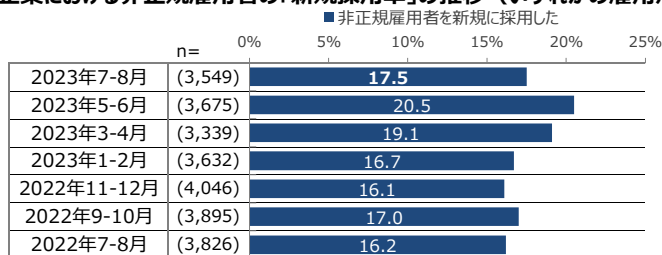
雇用形態：派遣社員 ※（ ）内の回答数は最新の調査のものを記載



	全体	建設	製造（建設除く）	小売	ソフトウェア・通信	インフラ	飲食・宿泊	医療・福祉	サービス	商社	金融	マスコミ	官公庁・公社・団体
<b>アルバイト 回答数:</b>	3,503	541	714	134	240	201	119	331	775	230	91	49	78
23年7-8月	13.4%	7.2%	13.0%	20.9%	5.4%	14.4%	39.5%	21.5%	15.5%	5.7%	4.4%	12.2%	6.4%
23年5-6月	15.0%	7.1%	14.4%	26.6%	10.2%	13.9%	44.7%	22.0%	17.7%	7.8%	4.0%	7.3%	11.0%
23年3-4月	14.5%	7.3%	11.2%	27.2%	4.4%	10.6%	49.5%	27.4%	19.5%	11.0%	7.8%	4.2%	8.8%
23年1-2月	12.7%	4.6%	11.4%	31.6%	6.1%	9.8%	42.2%	24.7%	13.6%	6.8%	10.0%	5.1%	7.0%
22年11-12月	12.2%	7.3%	11.3%	24.1%	6.5%	11.2%	38.3%	21.4%	13.0%	6.8%	4.3%	12.5%	5.9%
22年9-10月	13.0%	6.2%	12.7%	25.0%	6.2%	9.3%	41.6%	23.1%	15.0%	7.8%	6.7%	10.5%	7.8%
22年7-8月	12.5%	5.7%	10.3%	28.2%	4.4%	9.5%	34.7%	26.0%	14.8%	3.9%	8.8%	9.2%	10.1%
<b>派遣社員 回答数:</b>	3,457	534	700	133	238	203	114	323	764	230	91	48	79
23年7-8月	5.7%	5.4%	6.7%	6.8%	6.3%	4.4%	5.3%	6.5%	5.2%	4.3%	8.8%	2.1%	3.8%
23年5-6月	6.5%	5.0%	8.3%	4.5%	8.0%	5.4%	7.1%	7.5%	6.2%	4.2%	5.0%	3.6%	5.6%
23年3-4月	5.6%	4.0%	7.2%	4.2%	5.3%	2.7%	14.0%	8.5%	4.4%	5.5%	7.9%	0.0%	3.0%
23年1-2月	4.5%	2.8%	6.1%	5.3%	4.5%	5.4%	7.5%	3.4%	3.8%	4.3%	8.9%	0.0%	2.8%
22年11-12月	4.4%	4.7%	5.3%	3.8%	3.8%	4.6%	3.5%	6.0%	3.5%	3.0%	5.4%	0.0%	4.8%
22年9-10月	4.6%	4.2%	5.2%	4.0%	5.1%	4.7%	8.4%	3.8%	4.5%	1.8%	5.6%	3.6%	5.8%
22年7-8月	3.9%	3.6%	5.4%	2.8%	3.3%	4.9%	5.6%	3.9%	2.8%	3.5%	3.4%	3.1%	1.1%
<b>契約社員 回答数:</b>	3,450	535	697	131	239	202	113	321	765	230	91	48	78
23年7-8月	4.4%	4.5%	5.3%	6.9%	3.8%	4.0%	2.7%	4.0%	4.6%	3.0%	5.5%	0.0%	1.3%
23年5-6月	5.5%	4.1%	6.2%	3.7%	8.4%	6.3%	6.1%	5.5%	5.6%	3.7%	4.0%	1.8%	6.9%
23年3-4月	5.1%	4.7%	5.8%	5.9%	5.3%	1.8%	10.7%	6.5%	4.8%	2.8%	9.8%	6.4%	1.5%
23年1-2月	3.9%	2.8%	4.8%	3.8%	6.1%	2.9%	5.2%	4.1%	3.2%	4.3%	6.4%	1.7%	2.8%
22年11-12月	3.5%	3.1%	3.7%	3.8%	6.2%	3.5%	5.2%	3.2%	3.7%	0.9%	3.3%	4.3%	0.0%
22年9-10月	4.2%	3.3%	3.3%	5.5%	5.5%	3.9%	12.3%	2.9%	5.4%	1.8%	4.4%	3.5%	4.8%
22年7-8月	3.6%	2.4%	4.2%	3.7%	5.1%	2.7%	2.1%	4.8%	3.5%	2.6%	4.5%	4.6%	2.2%
<b>嘱託 回答数:</b>	3,427	525	694	131	235	199	112	321	764	229	91	48	78
23年7-8月	3.0%	2.7%	4.2%	3.1%	3.0%	4.0%	2.7%	1.9%	3.5%	2.2%	1.1%	0.0%	0.0%
23年5-6月	3.5%	2.7%	4.1%	0.8%	4.1%	4.6%	2.0%	4.1%	3.5%	1.6%	5.0%	1.8%	4.3%
23年3-4月	4.1%	3.9%	3.9%	3.4%	3.1%	2.8%	8.3%	4.7%	4.2%	4.2%	9.8%	0.0%	4.5%
23年1-2月	3.0%	3.1%	3.3%	3.8%	3.1%	5.1%	3.5%	1.7%	2.5%	1.3%	5.1%	1.7%	1.4%
22年11-12月	2.0%	2.6%	1.8%	3.1%	3.5%	2.1%	1.8%	1.7%	1.6%	0.9%	2.2%	0.0%	0.0%
22年9-10月	2.7%	3.2%	1.7%	5.6%	2.0%	3.5%	7.7%	1.8%	3.1%	1.9%	3.3%	0.0%	1.9%
22年7-8月	2.2%	2.5%	2.7%	0.9%	1.1%	3.1%	1.4%	2.7%	2.1%	1.3%	1.1%	1.6%	2.2%

※回答数は最新の調査のものを記載

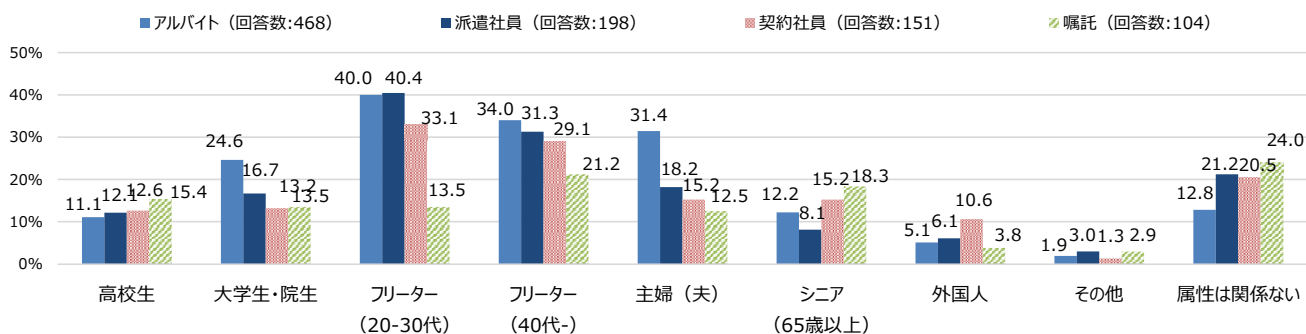
■ 企業における非正規雇用者の「新規採用率」の推移（いずれかの雇用形態で新規に採用した）



※回答ベース:非正規雇用者の採用活動状況を把握している経営者・役員または会社員

### ■ 2023年7-8月に新規採用した人の属性（複数回答）

・2023年7-8月に新規採用した人の属性を雇用形態ごとに聞いたところ、アルバイトで最も高かったのは「フリーター（20-30代）」で40.0%（23年5-6月比:3.3pt減、22年7-8月比:6.9pt減）、次いで「フリーター（40代-）」で34.0%（23年5-6月比:1.0pt増、22年7-8月比:1.1pt減）となった。  
 ・アルバイトの23年5-6月と比べると、最も増加したのは「フリーター（40代-）」で1.0pt増となった。

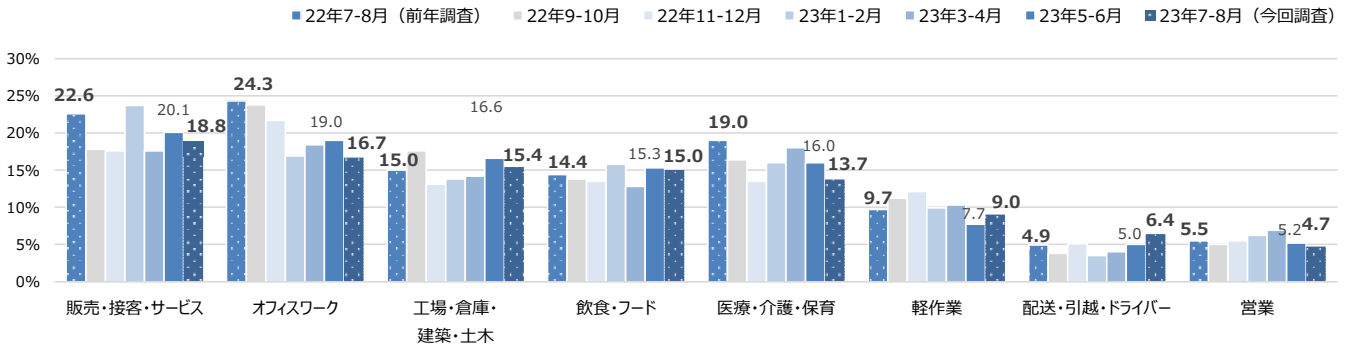


		高校生	大学生・院生	フリーター (20-30代)	フリーター (40代-)	主婦 (夫)	シニア (65歳以上)	外国人	その他	属性は関係ない
アルバイト	23年7-8月 (n=468)	11.1%	24.6%	40.0%	34.0%	31.4%	12.2%	5.1%	1.9%	12.8%
	23年5-6月 (n=543)	13.6%	26.0%	43.3%	33.0%	32.2%	12.0%	5.0%	2.0%	12.7%
	23年3-4月 (n=478)	10.3%	23.4%	39.3%	34.3%	34.5%	16.5%	6.3%	2.7%	16.9%
	23年1-2月 (n=455)	15.8%	29.2%	43.1%	30.5%	36.3%	13.4%	5.9%	2.9%	9.0%
	22年11-12月 (n=488)	11.7%	22.3%	40.2%	34.8%	33.4%	13.5%	4.3%	1.0%	16.8%
	22年9-10月 (n=500)	12.4%	22.8%	44.0%	33.6%	32.8%	13.0%	3.6%	2.0%	13.6%
前年調査時	22年7-8月 (n=473)	14.6%	30.7%	46.9%	35.1%	32.8%	13.1%	5.1%	0.4%	11.4%

■ 2023年7-8月に新規採用した職種（複数回答）

・2023年7-8月に新規採用した職種を雇用形態ごとに聞いたところ、アルバイトで最も高かったのは「販売・接客・サービス」で18.8%（23年5-6月比:1.3pt減、22年7-8月比:3.8pt減）、次いで「オフィスワーク」で16.7%（23年5-6月比:2.3pt減、22年7-8月比:7.6pt減）となった。  
 ・アルバイトで新規採用した職種を23年5-6月と比べると、「配送・引越・ドライバー」で1.4pt増と最も上げ幅が大きくなった。  
 ・派遣社員で最も高かったのは「オフィスワーク」で28.8%（23年5-6月比:5.3pt増、22年7-8月比:0.9pt減）となった。  
 ・派遣社員で新規採用した職種を23年5-6月と比べると、「オフィスワーク」で5.3pt増と最も上げ幅が大きくなった。

【新規採用したアルバイトの職種】※グラフの業種は23年7-8月上位抜粋



【雇用形態別 新規採用した職種】

	アルバイト						前年同期
	23年7-8月	23年5-6月	23年3-4月	23年1-2月	22年11-12月	22年9-10月	
回答数	(468)	(543)	(478)	(455)	(488)	(500)	(473)
飲食・フード	15.0	15.3	12.8	15.8	13.5	13.8	14.4
販売・接客・サービス	18.8	20.1	17.6	23.7	17.6	17.8	22.6
レジャー・アミューズメント	3.8	7.4	4.6	7.9	4.7	4.6	5.9
イベント・キャンペーン	2.1	2.9	2.1	3.3	2.0	1.8	1.1
営業	4.7	5.2	6.9	6.2	5.5	5.0	5.5
オフィスワーク	16.7	19.0	18.4	16.9	21.7	23.8	24.3
医療・介護・保育	13.7	16.0	18.0	16.0	13.5	16.4	19.0
教育	2.8	4.1	4.0	3.7	2.0	2.6	2.7
配送・引越・ドライバー	6.4	5.0	4.0	3.5	5.1	3.8	4.9
軽作業	9.0	7.7	10.3	9.9	12.1	11.2	9.7
工場・倉庫・建築・土木	15.4	16.6	14.2	13.8	13.1	17.6	15.0
警備・清掃・ビル管理	4.7	6.6	6.5	5.9	6.6	5.0	5.1
エンジニア・サポート・保守	3.2	4.4	3.1	3.7	1.8	1.6	2.7
クリエイティブ・編集	2.6	2.6	3.1	3.3	2.3	0.8	2.1
エステ・理美容	0.6	0.9	1.9	2.0	0.4	0.6	1.9
その他	4.5	6.1	6.9	5.3	6.1	4.8	5.7

	派遣社員						前年同期
	23年7-8月	23年5-6月	23年3-4月	23年1-2月	22年11-12月	22年9-10月	
回答数	(198)	(230)	(180)	(159)	(174)	(174)	(145)
飲食・フード	9.6	6.1	8.9	9.4	6.3	9.8	9.7
販売・接客・サービス	20.7	16.5	18.3	20.8	21.8	12.1	22.8
レジャー・アミューズメント	5.6	5.7	5.0	8.2	8.6	6.9	10.3
イベント・キャンペーン	5.6	3.9	2.8	6.3	4.6	1.7	2.8
営業	5.6	7.4	10.0	10.1	11.5	7.5	10.3
オフィスワーク	28.8	23.5	27.2	24.5	25.3	27.6	29.7
医療・介護・保育	12.1	16.5	16.7	11.3	14.9	9.8	15.9
教育	2.0	2.6	3.3	1.3	1.1	0.6	2.8
配送・引越・ドライバー	5.6	5.7	3.9	8.8	6.9	6.3	10.3
軽作業	10.6	11.3	13.9	17.0	15.5	10.3	11.7
工場・倉庫・建築・土木	23.2	24.8	23.3	25.8	22.4	25.3	24.8
警備・清掃・ビル管理	3.5	4.8	3.9	5.7	4.0	2.9	6.2
エンジニア・サポート・保守	5.6	8.7	7.2	11.3	6.3	6.9	4.8
クリエイティブ・編集	5.1	5.2	6.1	6.9	6.3	2.3	6.9
エステ・理美容	2.5	1.3	2.8	3.1	1.1	1.7	3.4
その他	5.1	5.7	9.4	1.9	5.2	8.0	6.2

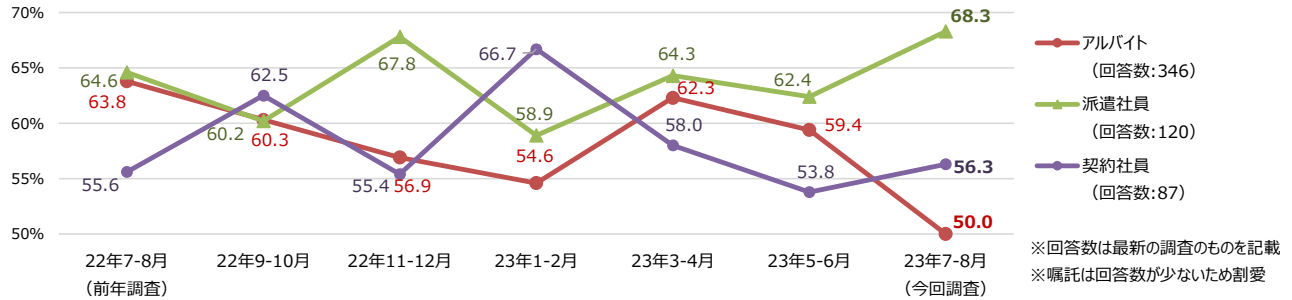
	契約社員						前年同期
	23年7-8月	23年5-6月	23年3-4月	23年1-2月	22年11-12月	22年9-10月	
回答数	(151)	(195)	(166)	(139)	(139)	(160)	(134)
飲食・フード	10.6	8.7	10.8	12.2	7.2	9.4	6.7
販売・接客・サービス	21.9	25.1	26.5	26.6	20.1	20.6	25.4
レジャー・アミューズメント	7.3	10.3	12.7	10.1	5.8	11.3	16.4
イベント・キャンペーン	4.0	6.7	9.0	5.8	1.4	5.6	8.2
営業	9.9	10.8	15.1	18.7	18.7	13.8	12.7
オフィスワーク	19.2	25.6	21.1	24.5	18.0	23.8	31.3
医療・介護・保育	12.6	18.5	18.1	11.5	11.5	8.8	14.2
教育	4.0	5.6	2.4	5.0	4.3	1.9	6.0
配送・引越・ドライバー	7.3	8.7	7.2	7.9	9.4	9.4	10.4
軽作業	8.6	11.3	13.3	12.9	6.5	8.8	11.9
工場・倉庫・建築・土木	21.2	24.1	22.9	17.3	18.7	15.6	17.9
警備・清掃・ビル管理	2.6	9.2	9.0	5.0	3.6	5.6	6.7
エンジニア・サポート・保守	9.3	12.8	12.7	15.8	12.2	10.0	11.9
クリエイティブ・編集	4.6	6.7	9.0	12.2	8.6	7.5	9.7
エステ・理美容	2.0	3.6	3.0	1.4	2.9	2.5	2.2
その他	7.3	6.7	8.4	6.5	7.9	8.8	7.5

	嘱託						前年同期
	23年7-8月	23年5-6月	23年3-4月	23年1-2月	22年11-12月	22年9-10月	
回答数	(104)	(122)	(133)	(104)	(77)	(103)	(82)
飲食・フード	12.5	8.2	6.0	8.7	9.1	13.6	4.9
販売・接客・サービス	25.0	21.3	21.1	22.1	27.3	22.3	22.0
レジャー・アミューズメント	7.7	12.3	9.8	3.8	10.4	7.8	13.4
イベント・キャンペーン	2.9	4.9	4.5	2.9	5.2	3.9	14.6
営業	9.6	9.8	14.3	9.6	10.4	10.7	11.0
オフィスワーク	13.5	20.5	19.5	14.4	16.9	26.2	25.6
医療・介護・保育	11.5	16.4	11.3	6.7	9.1	10.7	11.0
教育	4.8	4.1	4.5	1.9	0.0	2.9	8.5
配送・引越・ドライバー	6.7	8.2	6.0	10.6	6.5	9.7	8.5
軽作業	7.7	8.2	9.0	3.8	6.5	11.7	14.6
工場・倉庫・建築・土木	14.4	18.0	21.1	15.4	11.7	17.5	17.1
警備・清掃・ビル管理	3.8	2.5	6.8	3.8	6.5	5.8	6.1
エンジニア・サポート・保守	4.8	9.0	6.0	7.7	9.1	8.7	6.1
クリエイティブ・編集	6.7	7.4	6.8	5.8	6.5	3.9	7.3
エステ・理美容	2.9	1.6	1.5	1.0	1.3	5.8	2.4
その他	5.8	8.2	14.3	8.7	6.5	7.8	11.0

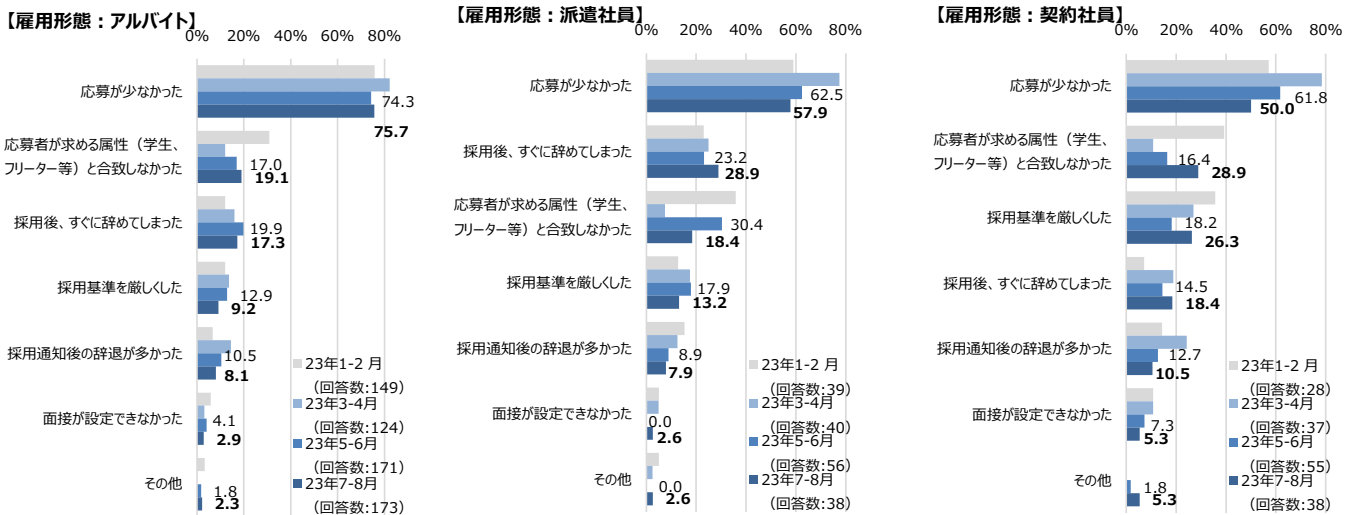
■ **必要な人数は確保できたか** ※「新規で採用を行った」かつ「新規採用した人数を把握している」と答えた人が対象

・2023年7-8月に新規採用を行った人に、雇用形態ごとに必要な人数を確保できたかを聞いたところ、アルバイトでは50.0%（23年5-6月比:9.4pt減、22年7-8月比:13.8pt減）、派遣社員では68.3%（23年5-6月比:5.9pt増、22年7-8月比:3.7pt増）、契約社員では56.3%（23年5-6月比:2.5pt増、22年7-8月比:0.7pt増）が「確保できた」となった。  
 ・アルバイトで2023年7-8月に必要な人数を確保できなかった理由をみると、「応募が少なかった」が75.7%で最も高くなった。  
 ・アルバイトで2023年7-8月に必要な人数を確保できなかった理由を23年5-6月と比べると、「応募者が求める属性（学生、フリーター等）と合致しなかった」が2.1pt増と最も上げ幅が大きかった。  
 ・2023年7-8月のアルバイトの選考基準は、「前月より甘くした」は14.5%、「前月と変えていない」は73.3%、「前月より厳しくした」は12.2%となった。

【必要な人数を確保できた割合（単一回答）】



【必要な人数を確保できなかった理由（複数回答）】



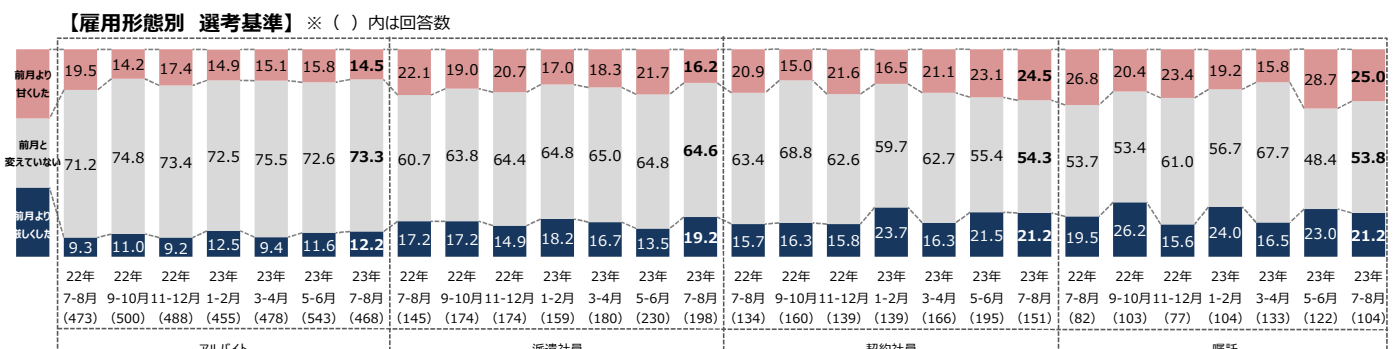
■ **新規採用人数平均（数値回答）**

※「新規で採用を行った」かつ「新規採用した人数を把握している」と答えた人のうち、外れ値除外後の平均値

	アルバイト	派遣社員	契約社員
回答数:	340	115	84
23年7-8月	2.46人	2.00人	2.10人
23年5-6月	2.33人	2.07人	2.86人
23年3-4月	2.90人	2.33人	2.51人
23年1-2月	2.20人	2.76人	2.54人
22年11-12月	2.31人	2.26人	1.88人
22年9-10月	2.57人	3.62人	2.87人
22年7-8月	1.96人	2.11人	3.11人

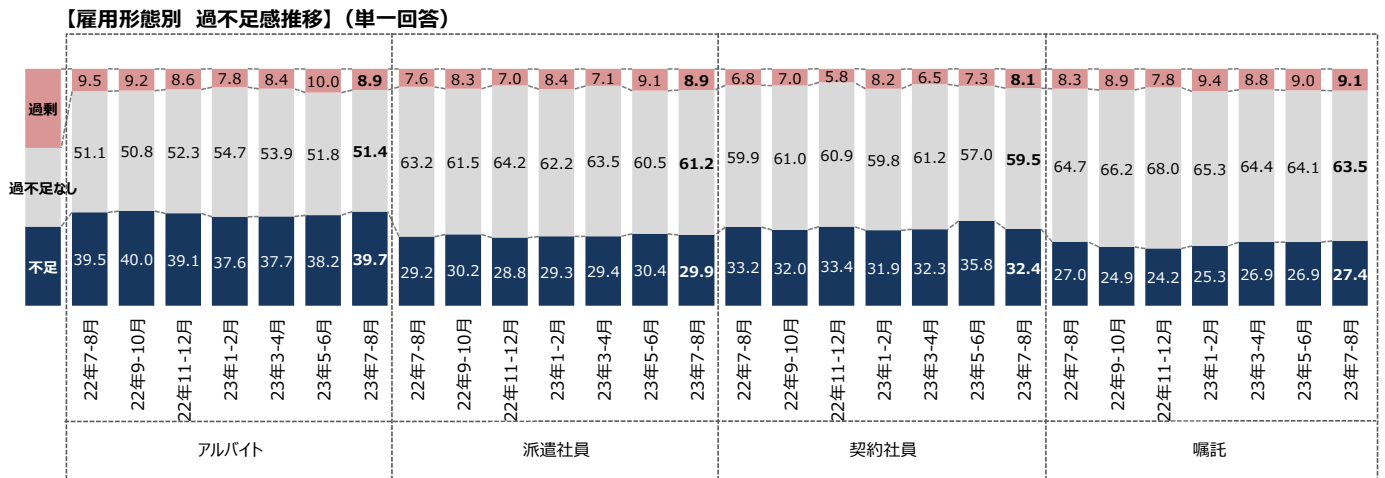
※回答数は最新の調査のものを記載  
 ※囁託は回答数が少ないため割愛

■ **選考基準（単一回答）**



(3) 過不足感

■ 過不足感の推移



※ 「不足」は大幅不足とやや不足の合計値、「過剰」は大幅過剰とやや過剰の合計値で算出

【業種別 2023年7-8月の過不足感】

- ・アルバイトで最も過剰の割合が高かった業種は「製造（建設除く）」で11.2%、次いで「医療・福祉」で11.1%となった。
- ・アルバイトで最も不足の割合が高かった業種は「飲食・宿泊」で52.0%、次いで「小売」で50.4%、「医療・福祉」で47.5%となった。

※「過剰」上位3業種は赤、「不足」上位3業種は緑で色付けをしている

	全体	建設	製造（建設除く）	小売	ソフトウェア・通信	インフラ	飲食・宿泊	医療・福祉	サービス	商社	金融	官公庁・公社・団体
アルバイト 回答数:	2,588	316	572	117	88	148	127	360	579	141	45	61
過剰	8.9%	10.1%	11.2%	6.0%	9.1%	9.5%	11.0%	11.1%	6.0%	6.4%	4.4%	3.3%
過不足なし	51.4%	54.1%	56.5%	43.6%	60.2%	49.3%	37.0%	41.4%	50.8%	60.3%	68.9%	62.3%
不足	39.7%	35.8%	32.3%	50.4%	30.7%	41.2%	52.0%	47.5%	43.2%	33.3%	26.7%	34.4%
「不足」-「過剰」	30.8	25.7	21.1	44.4	21.6	31.7	41.0	36.4	37.2	26.9	22.3	31.1
派遣社員 回答数:	1,527	210	371	49	84	95	53	155	317	94	41	39
過剰	8.9%	11.9%	11.9%	8.2%	2.4%	9.5%	9.4%	8.4%	6.3%	9.6%	7.3%	0.0%
過不足なし	61.2%	53.3%	57.7%	67.3%	65.5%	55.8%	56.6%	55.5%	66.9%	67.0%	73.2%	84.6%
不足	29.9%	34.8%	30.5%	24.5%	32.1%	34.7%	34.0%	36.1%	26.8%	23.4%	19.5%	15.4%
「不足」-「過剰」	21.0	22.9	18.6	16.3	29.7	25.2	24.6	27.7	20.5	13.8	12.2	15.4
契約社員 回答数:	1,665	233	373	51	103	99	55	168	371	95	47	45
過剰	8.1%	10.3%	9.7%	11.8%	4.9%	9.1%	1.8%	7.7%	8.4%	4.2%	6.4%	2.2%
過不足なし	59.5%	52.4%	61.4%	52.9%	63.1%	46.5%	63.6%	53.0%	62.0%	70.5%	63.8%	75.6%
不足	32.4%	37.3%	29.0%	35.3%	32.0%	44.4%	34.5%	39.3%	29.6%	25.3%	29.8%	22.2%
「不足」-「過剰」	24.3	27.0	19.3	23.5	27.1	35.3	32.7	31.6	21.2	21.1	23.4	20.0
嘱託 回答数:	1,578	232	380	50	69	103	48	147	333	102	37	53
過剰	9.1%	11.6%	9.7%	10.0%	4.3%	9.7%	6.3%	6.1%	9.3%	5.9%	10.8%	7.5%
過不足なし	63.5%	55.6%	65.5%	62.0%	69.6%	51.5%	60.4%	59.2%	66.4%	70.6%	73.0%	77.4%
不足	27.4%	32.8%	24.7%	28.0%	26.1%	38.8%	33.3%	34.7%	24.3%	23.5%	16.2%	15.1%
「不足」-「過剰」	18.3	21.2	15.0	18.0	21.8	29.1	27.0	28.6	15.0	17.6	5.4	7.6

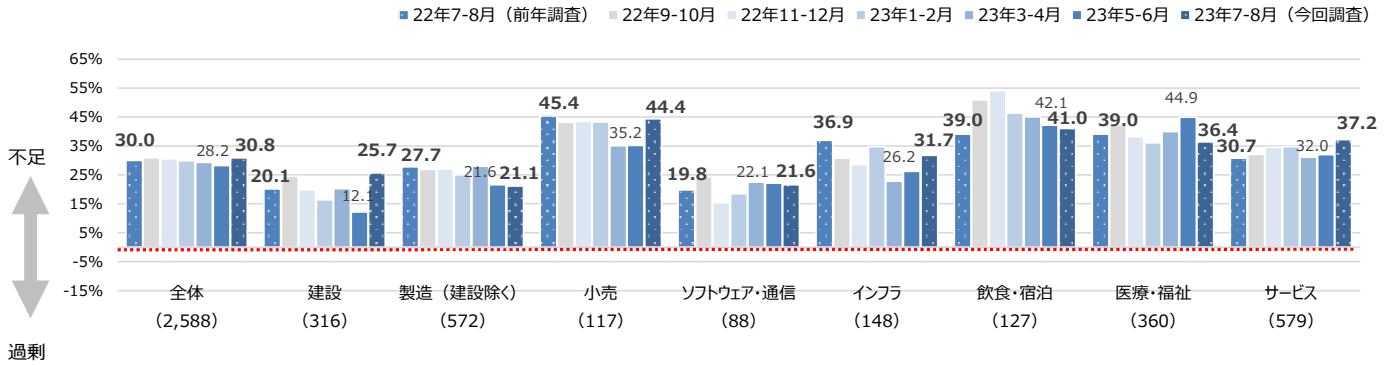


■業種別「不足」-「過剰」の推移

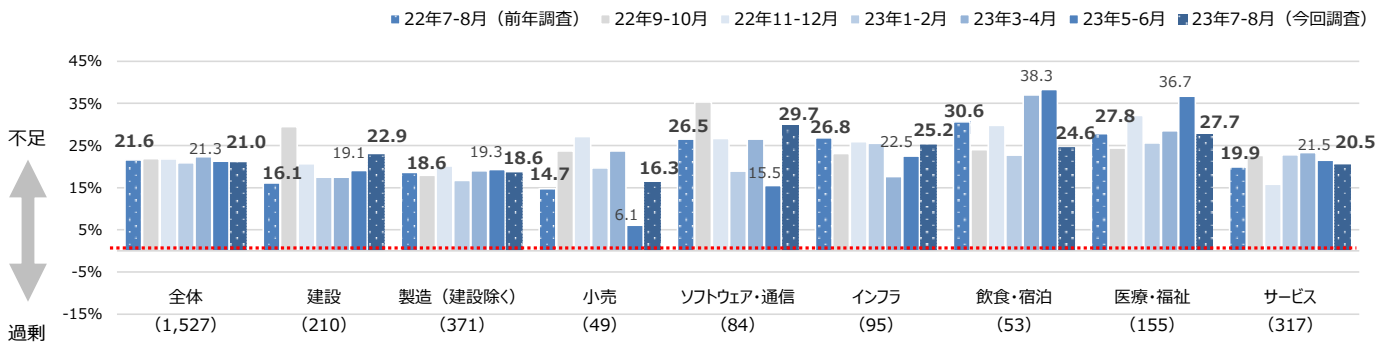
・過不足感について「不足」と回答した割合から「過剰」と回答した割合を差し引いた数値の推移をみてもみる。  
 ・アルバイトでは「小売」で44.4%と最も高く（23年5-6月比:9.2pt増、22年7-8月比:1.0pt減）、次いで「飲食・宿泊」で41.0%（23年5-6月比:1.1pt減、22年7-8月比:2.0pt増）、「サービス」で37.2%（23年5-6月比:5.2pt増、22年7-8月比:6.5pt増）となった。  
 ・派遣社員では「ソフトウェア・通信」で29.7%と最も高く（23年5-6月比:14.2pt増、22年7-8月比:3.2pt増）、次いで「医療・福祉」で27.7%（23年5-6月比:9.0pt減、22年7-8月比:0.1pt減）、「インフラ」で25.2%（23年5-6月比:2.7pt増、22年7-8月比:1.6pt減）となった。

【業種別「不足」-「過剰」の推移率】※グラフの業種は一部抜粋

雇用形態：アルバイト ※（ ）内の回答数は最新の調査のものを記載



雇用形態：派遣社員 ※（ ）内の回答数は最新の調査のものを記載



	全体	建設	製造 (建設除く)	小売	ソフトウェア・通信	インフラ	飲食・宿泊	医療・福祉	サービス	商社	金融	官公庁・公社・団体
<b>アルバイト 回答数:</b>	2,588	316	572	117	88	148	127	360	579	141	45	61
23年7-8月	30.8%	25.7%	21.1%	44.4%	21.6%	31.7%	41.0%	36.4%	37.2%	26.9%	22.3%	0.0%
23年5-6月	28.2%	12.1%	21.6%	35.2%	22.1%	26.2%	42.1%	44.9%	32.0%	12.1%	19.7%	29.0%
23年3-4月	29.3%	20.2%	28.0%	35.1%	22.4%	22.8%	45.0%	39.9%	31.1%	27.8%	8.8%	21.2%
23年1-2月	29.8%	16.4%	25.0%	43.3%	18.5%	34.7%	46.3%	36.0%	34.7%	22.5%	20.0%	21.8%
22年11-12月	30.5%	19.8%	27.0%	43.5%	15.3%	28.5%	54.1%	38.2%	34.5%	26.1%	24.0%	24.1%
22年9-10月	30.8%	24.4%	26.9%	43.1%	24.2%	30.7%	50.9%	42.2%	32.1%	19.3%	0.0%	25.8%
22年7-8月	30.0%	20.1%	27.7%	45.4%	19.8%	36.9%	39.0%	39.0%	30.7%	25.8%	6.7%	16.7%
<b>派遣社員 回答数:</b>	1,527	210	371	49	84	95	53	155	317	94	41	39
23年7-8月	21.0%	22.9%	18.6%	16.3%	29.7%	25.2%	24.6%	27.7%	20.5%	13.8%	12.2%	0.0%
23年5-6月	21.3%	19.1%	19.3%	6.1%	15.5%	22.5%	38.3%	36.7%	21.5%	9.9%	19.6%	25.7%
23年3-4月	22.3%	17.5%	19.0%	23.7%	26.5%	17.6%	37.0%	28.5%	23.3%	20.0%	21.2%	24.4%
23年1-2月	20.9%	17.5%	16.7%	19.7%	18.9%	25.5%	22.7%	25.6%	22.8%	16.7%	32.5%	28.5%
22年11-12月	21.8%	20.7%	20.1%	27.1%	26.7%	25.9%	29.8%	32.1%	15.8%	16.9%	15.4%	25.6%
22年9-10月	21.9%	29.5%	17.9%	23.7%	35.3%	23.1%	24.0%	24.4%	22.6%	6.8%	0.0%	18.3%
22年7-8月	21.6%	16.1%	18.6%	14.7%	26.5%	26.8%	30.6%	27.8%	19.9%	20.2%	26.4%	21.6%
<b>契約社員 回答数:</b>	1,665	233	373	51	103	99	55	168	371	95	47	45
23年7-8月	24.3%	27.0%	19.3%	23.5%	27.1%	35.3%	32.7%	31.6%	21.2%	21.1%	23.4%	0.0%
23年5-6月	28.5%	26.6%	25.2%	10.5%	31.6%	25.0%	46.2%	44.8%	28.3%	10.0%	22.2%	36.1%
23年3-4月	25.8%	28.0%	20.6%	29.2%	29.2%	25.5%	33.4%	40.4%	22.7%	17.4%	18.0%	23.3%
23年1-2月	23.7%	28.8%	18.6%	22.3%	27.6%	29.3%	14.1%	24.7%	25.5%	15.9%	7.0%	27.8%
22年11-12月	27.6%	26.4%	24.2%	16.7%	31.7%	27.4%	32.7%	33.9%	28.9%	20.3%	23.9%	31.8%
22年9-10月	25.0%	35.6%	19.8%	11.7%	29.8%	28.1%	19.7%	32.9%	24.6%	11.2%	16.7%	21.8%
22年7-8月	26.4%	26.3%	24.0%	16.2%	35.2%	27.5%	32.8%	34.5%	22.8%	27.5%	16.9%	14.3%
<b>嘱託 回答数:</b>	1,578	232	380	50	69	103	48	147	333	102	37	53
23年7-8月	18.3%	21.2%	15.0%	18.0%	21.8%	29.1%	27.0%	28.6%	15.0%	17.6%	5.4%	0.0%
23年5-6月	17.9%	15.6%	16.0%	9.4%	15.3%	19.1%	29.3%	37.8%	18.7%	-6.1%	16.0%	18.2%
23年3-4月	18.1%	20.0%	10.5%	22.5%	24.4%	32.0%	27.3%	28.5%	15.5%	18.6%	3.8%	15.2%
23年1-2月	15.9%	17.4%	12.3%	23.7%	13.2%	19.3%	18.8%	18.2%	19.6%	7.6%	4.5%	19.6%
22年11-12月	16.4%	12.0%	15.1%	17.4%	20.0%	20.4%	25.0%	31.2%	12.8%	11.4%	2.6%	20.0%
22年9-10月	16.0%	24.0%	10.9%	18.7%	19.1%	23.7%	10.4%	23.2%	13.1%	17.7%	0.0%	14.5%
22年7-8月	18.7%	18.0%	17.3%	3.1%	19.6%	26.9%	13.0%	29.7%	16.7%	16.0%	12.7%	15.8%

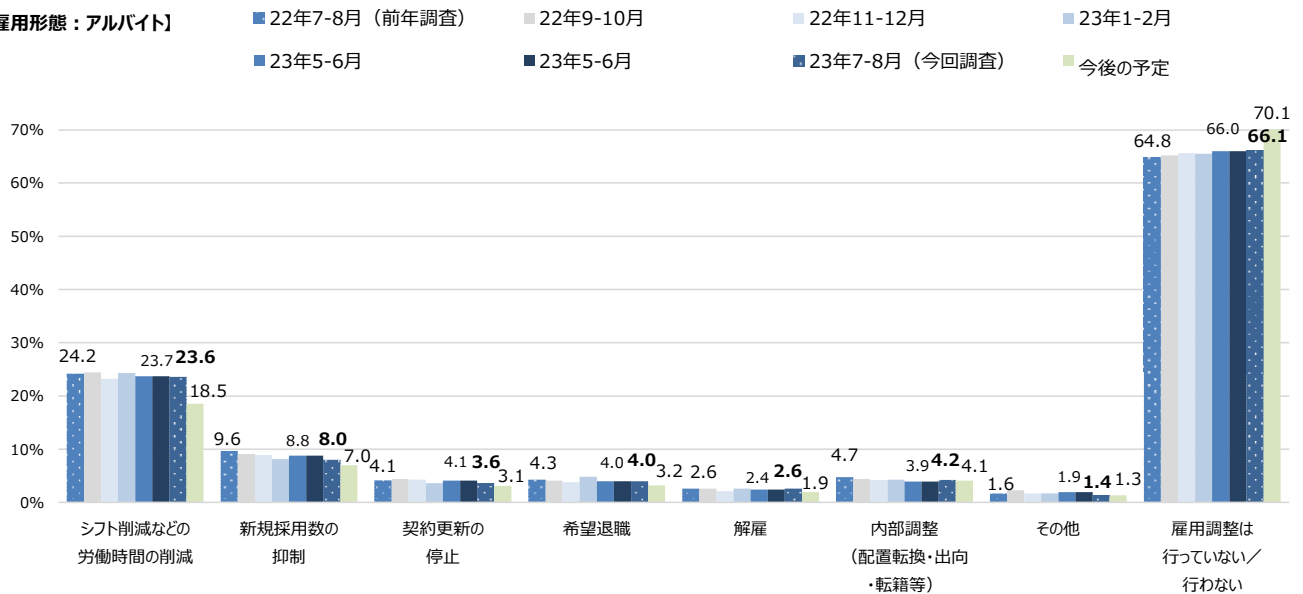
※回答数は最新の調査のものを記載

(4) 雇用調整状況

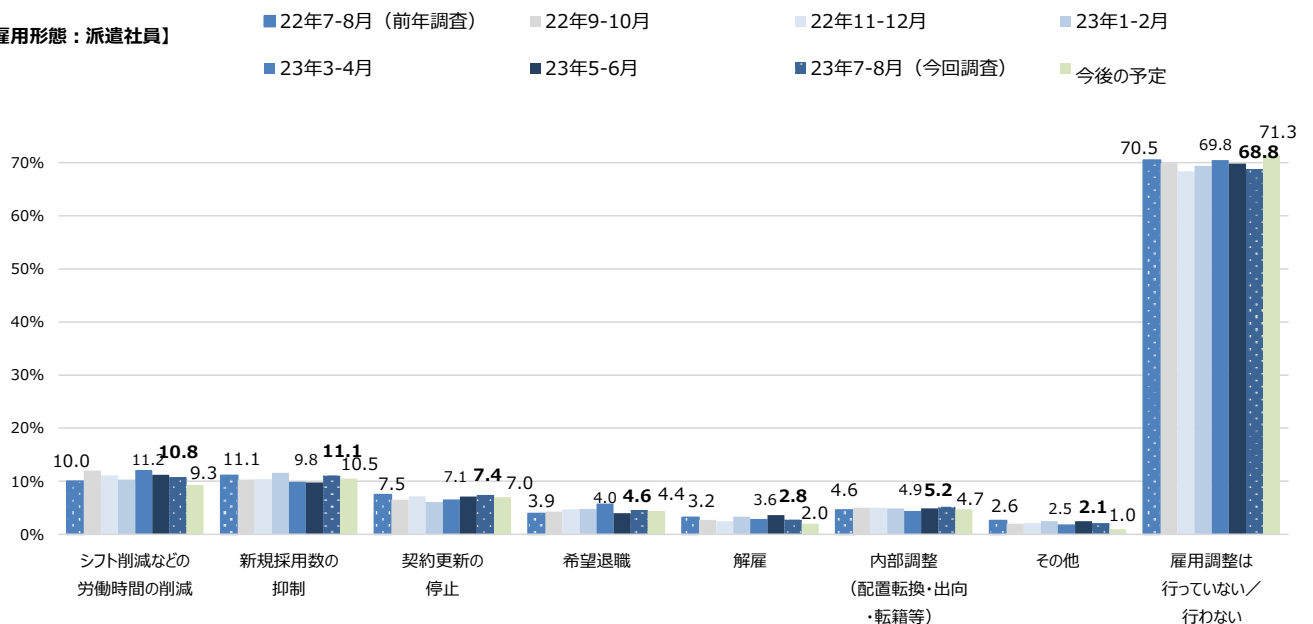
■ 雇用調整状況と今後の予定（複数回答）

・2023年7-8月の雇用調整について雇用形態ごとに聞いたところ、いずれの雇用形態においても「雇用調整は行っていない」が最も高く、アルバイトでは66.1%（23年5-6月比：0.1pt増、22年7-8月比：1.3pt増）、派遣社員では68.8%（23年5-6月比：1.0pt減、22年7-8月比：1.7pt減）、契約社員では70.6%（23年5-6月比：0.4pt増、22年7-8月比：0.2pt減）、嘱託では72.6%（23年5-6月比：0.3pt減、22年7-8月比：1.4pt減）となった。  
 ・今後の予定をみると、いずれの雇用形態においても「雇用調整を行わない」予定の割合が23年7-8月の「雇用調整を行っていない」を上回っている。  
 ・アルバイトの2023年7-8月の雇用調整状況を業種別にみると、[飲食・宿泊]で「雇用調整を行っていない」が51.2%と最も低く、行っている雇用調整としては「シフト削減などの労働時間の削減」が40.2%と最も高い。

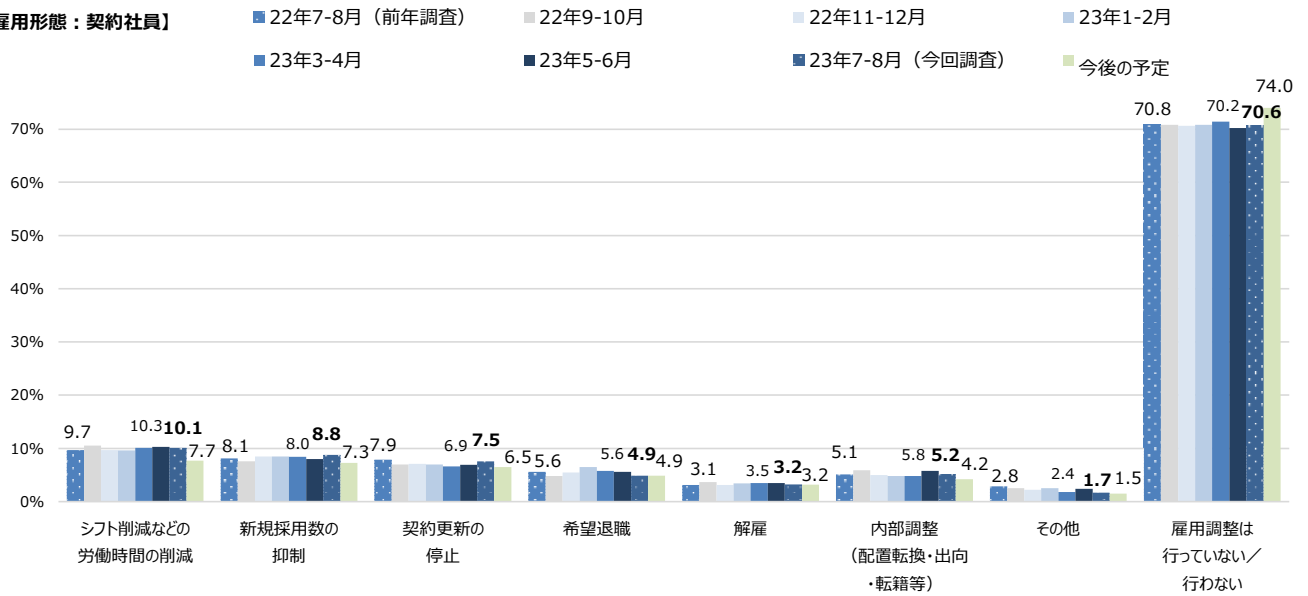
【雇用形態：アルバイト】



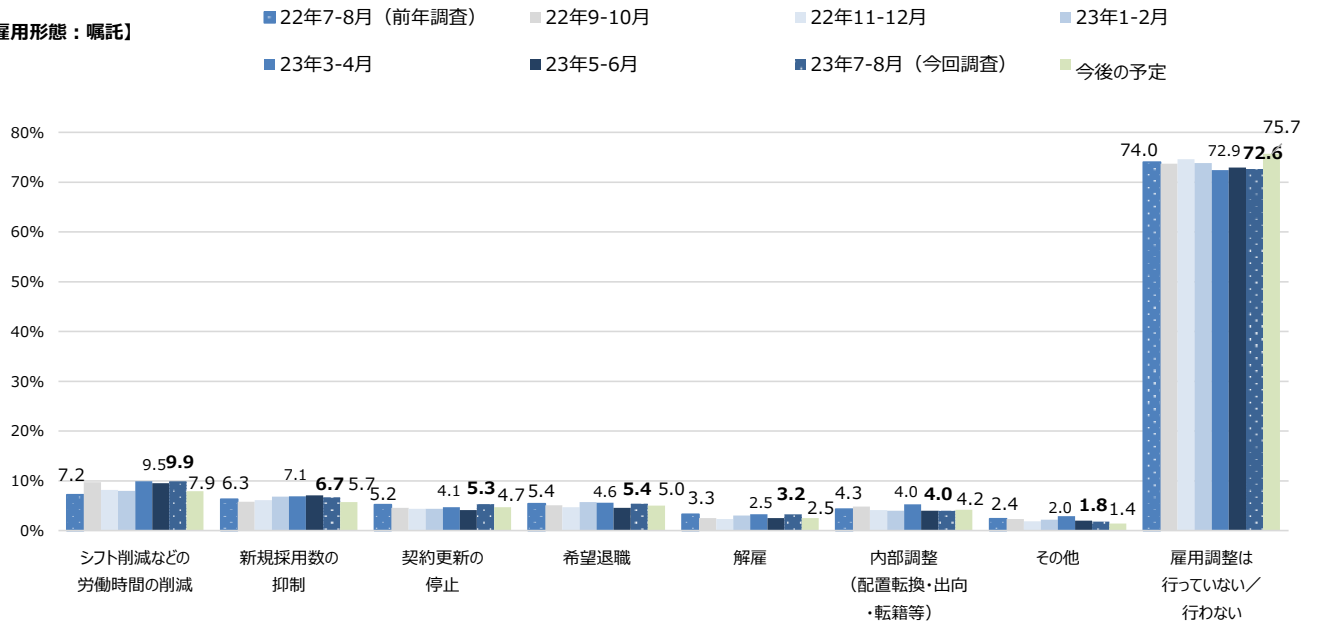
【雇用形態：派遣社員】



【雇用形態：契約社員】



【雇用形態：嘱託】



**【業種別 2023年7-8月の雇用調整状況】**

	全体	建設	製造（建設除外）	小売	ソフトウェア・通信	インフラ	飲食・宿泊	医療・福祉	サービス	商社	金融	官公庁・公社・団体
アルバイト 回答数:	2,588	316	572	117	88	148	127	360	579	141	45	61
シフト削減などの労働時間の削減	23.6%	21.8%	25.7%	29.9%	21.6%	21.6%	40.2%	21.7%	22.5%	18.4%	20.0%	9.8%
新規採用数の抑制	8.0%	6.6%	7.7%	9.4%	12.5%	6.8%	10.2%	6.9%	9.2%	7.8%	4.4%	4.9%
契約更新の停止	3.6%	3.5%	3.5%	2.6%	3.4%	3.4%	3.1%	2.8%	4.1%	3.5%	6.7%	4.9%
希望退職	4.0%	2.2%	3.5%	5.1%	2.3%	5.4%	6.3%	3.6%	5.2%	2.8%	4.4%	4.9%
解雇	2.6%	2.2%	2.4%	3.4%	2.3%	2.7%	4.7%	1.1%	3.3%	2.1%	4.4%	0.0%
内部調整（配置転換・出向・転籍等）	4.2%	4.1%	4.2%	1.7%	4.5%	5.4%	5.5%	3.9%	4.5%	4.3%	2.2%	4.9%
その他	1.4%	2.2%	0.7%	1.7%	1.1%	2.0%	3.9%	1.7%	1.0%	0.7%	0.0%	0.0%
雇用調整は行っていない	66.1%	67.4%	62.8%	63.2%	68.2%	70.3%	51.2%	69.2%	66.1%	73.8%	73.3%	75.4%
派遣社員 回答数:	1,527	210	371	49	84	95	53	155	317	94	41	39
シフト削減などの労働時間の削減	10.8%	11.0%	12.9%	22.4%	3.6%	10.5%	20.8%	7.1%	10.7%	8.5%	4.9%	2.6%
新規採用数の抑制	11.1%	11.9%	11.6%	14.3%	11.9%	11.6%	11.3%	12.3%	9.5%	12.8%	0.0%	10.3%
契約更新の停止	7.4%	7.6%	7.5%	14.3%	9.5%	8.4%	5.7%	7.1%	6.0%	5.3%	7.3%	7.7%
希望退職	4.6%	6.2%	4.6%	4.1%	3.6%	4.2%	5.7%	5.2%	4.7%	4.3%	0.0%	0.0%
解雇	2.8%	2.4%	3.8%	4.1%	2.4%	4.2%	1.9%	1.9%	2.5%	3.2%	0.0%	0.0%
内部調整（配置転換・出向・転籍等）	5.2%	6.7%	4.6%	8.2%	2.4%	5.3%	9.4%	3.9%	6.3%	5.3%	0.0%	5.1%
その他	2.1%	3.3%	1.9%	4.1%	1.2%	2.1%	1.9%	3.2%	1.6%	2.1%	0.0%	0.0%
雇用調整は行っていない	68.8%	63.8%	65.8%	55.1%	72.6%	71.6%	58.5%	72.3%	71.0%	72.3%	87.8%	76.9%
嘱託 回答数:	1,665	233	373	51	103	99	55	168	371	95	47	45
シフト削減などの労働時間の削減	10.1%	9.4%	12.1%	23.5%	5.8%	10.1%	5.5%	8.3%	10.5%	8.4%	10.6%	6.7%
新規採用数の抑制	8.8%	11.2%	9.9%	11.8%	8.7%	8.1%	7.3%	6.0%	7.3%	10.5%	6.4%	6.7%
契約更新の停止	7.5%	11.6%	7.8%	7.8%	6.8%	8.1%	7.3%	4.8%	6.2%	7.4%	8.5%	4.4%
希望退職	4.9%	6.0%	3.8%	5.9%	3.9%	7.1%	10.9%	3.6%	4.0%	5.3%	4.3%	6.7%
解雇	3.2%	5.2%	3.8%	5.9%	1.9%	4.0%	7.3%	1.8%	1.9%	2.1%	2.1%	0.0%
内部調整（配置転換・出向・転籍等）	5.2%	5.2%	6.7%	7.8%	4.9%	6.1%	9.1%	3.0%	4.6%	2.1%	4.3%	6.7%
その他	1.7%	3.0%	1.9%	0.0%	1.9%	2.0%	1.8%	1.8%	1.3%	1.1%	0.0%	0.0%
雇用調整は行っていない	70.6%	64.4%	65.4%	60.8%	72.8%	72.7%	69.1%	76.8%	73.9%	74.7%	78.7%	73.3%
アルバイト 回答数:	1,578	232	380	50	69	103	48	147	333	102	37	53
シフト削減などの労働時間の削減	9.9%	8.6%	11.3%	20.0%	4.3%	9.7%	4.2%	7.5%	11.7%	8.8%	10.8%	7.5%
新規採用数の抑制	6.7%	6.0%	5.5%	4.0%	8.7%	6.8%	6.3%	8.2%	7.8%	7.8%	2.7%	7.5%
契約更新の停止	5.3%	6.5%	5.0%	6.0%	4.3%	4.9%	4.2%	5.4%	4.2%	4.9%	8.1%	11.3%
希望退職	5.4%	5.2%	5.3%	8.0%	5.8%	7.8%	8.3%	2.0%	6.9%	3.9%	0.0%	7.5%
解雇	3.2%	3.9%	2.9%	2.0%	1.4%	3.9%	4.2%	3.4%	3.6%	2.9%	0.0%	1.9%
内部調整（配置転換・出向・転籍等）	4.0%	3.9%	4.5%	4.0%	5.8%	1.9%	4.2%	2.0%	5.4%	2.0%	0.0%	5.7%
その他	1.8%	2.6%	1.6%	0.0%	0.0%	1.0%	4.2%	1.4%	2.4%	2.0%	0.0%	3.8%
雇用調整は行っていない	72.6%	69.0%	68.9%	68.0%	78.3%	77.7%	70.8%	76.9%	72.4%	77.5%	81.1%	73.6%

※回答数は最新の調査のものを記載

**【業種別 雇用調整・今後の予定】**

	全体	建設	製造（建設除外）	小売	ソフトウェア・通信	インフラ	飲食・宿泊	医療・福祉	サービス	商社	金融	官公庁・公社・団体
アルバイト 回答数:	2,588	316	572	117	88	148	127	360	579	141	45	61
シフト削減などの労働時間の削減	18.5%	15.2%	20.5%	25.6%	15.9%	18.2%	40.2%	16.9%	16.4%	12.8%	15.6%	8.2%
新規採用数の抑制	7.0%	7.6%	6.1%	6.0%	6.8%	7.4%	8.7%	6.9%	7.8%	7.1%	4.4%	3.3%
契約更新の停止	3.1%	3.5%	4.5%	2.6%	4.5%	2.0%	2.4%	0.6%	3.1%	2.1%	2.2%	3.3%
希望退職	3.2%	2.8%	3.0%	4.3%	1.1%	4.1%	3.9%	2.5%	4.0%	2.1%	2.2%	3.3%
解雇	1.9%	1.3%	2.4%	1.7%	2.3%	2.0%	3.1%	0.3%	2.4%	2.8%	2.2%	1.6%
内部調整（配置転換・出向・転籍等）	4.1%	3.8%	4.7%	5.1%	3.4%	2.0%	2.4%	3.6%	5.2%	2.8%	0.0%	4.9%
その他	1.3%	2.2%	0.9%	2.6%	1.1%	0.0%	2.4%	1.9%	0.5%	1.4%	0.0%	3.3%
雇用調整は行わない	70.1%	71.2%	68.0%	69.2%	70.5%	70.3%	54.3%	73.3%	70.1%	76.6%	77.8%	77.0%
派遣社員 回答数:	1,527	210	371	49	84	95	53	155	317	94	41	39
シフト削減などの労働時間の削減	9.3%	9.0%	12.7%	20.4%	6.0%	7.4%	17.0%	4.5%	8.2%	7.4%	4.9%	2.6%
新規採用数の抑制	10.5%	12.9%	11.1%	14.3%	8.3%	10.5%	7.5%	12.3%	9.1%	10.6%	4.9%	5.1%
契約更新の停止	7.0%	8.6%	7.3%	6.1%	9.5%	6.3%	5.7%	7.7%	6.0%	5.3%	2.4%	10.3%
希望退職	4.4%	6.2%	5.1%	4.1%	2.4%	6.3%	3.8%	3.2%	4.7%	2.1%	0.0%	0.0%
解雇	2.0%	4.3%	1.9%	2.0%	1.2%	0.0%	1.9%	0.0%	2.8%	2.1%	0.0%	0.0%
内部調整（配置転換・出向・転籍等）	4.7%	5.2%	3.5%	12.2%	6.0%	5.3%	3.8%	2.6%	5.7%	5.3%	0.0%	5.1%
その他	1.0%	0.5%	1.3%	0.0%	0.0%	1.1%	0.0%	1.9%	0.9%	1.1%	0.0%	2.6%
雇用調整は行わない	71.3%	67.1%	68.2%	61.2%	75.0%	73.7%	66.0%	74.2%	71.9%	75.5%	87.8%	79.5%
嘱託 回答数:	1,665	233	373	51	103	99	55	168	371	95	47	45
シフト削減などの労働時間の削減	7.7%	7.3%	9.1%	19.6%	5.8%	8.1%	5.5%	3.6%	8.1%	7.4%	8.5%	6.7%
新規採用数の抑制	7.3%	9.0%	7.5%	9.8%	7.8%	7.1%	5.5%	6.0%	6.2%	9.5%	6.4%	4.4%
契約更新の停止	6.5%	6.4%	9.4%	5.9%	6.8%	6.1%	3.6%	3.0%	6.2%	4.2%	4.3%	13.3%
希望退職	4.9%	6.4%	3.5%	7.8%	4.9%	10.1%	7.3%	3.0%	4.9%	3.2%	4.3%	4.4%
解雇	3.2%	3.0%	4.8%	3.9%	0.0%	2.0%	1.8%	3.0%	3.8%	2.1%	0.0%	4.4%
内部調整（配置転換・出向・転籍等）	4.2%	5.2%	3.2%	7.8%	3.9%	4.0%	5.5%	1.8%	5.1%	2.1%	2.1%	11.1%
その他	1.5%	0.9%	1.1%	0.0%	1.0%	2.0%	1.8%	3.0%	1.3%	2.1%	2.1%	4.4%
雇用調整は行わない	74.0%	68.7%	70.2%	66.7%	75.7%	73.7%	76.4%	81.5%	76.0%	74.7%	85.1%	71.1%
アルバイト 回答数:	1,578	232	380	50	69	103	48	147	333	102	37	53
シフト削減などの労働時間の削減	7.9%	7.8%	9.5%	16.0%	5.8%	4.9%	8.3%	4.1%	9.0%	8.8%	8.1%	1.9%
新規採用数の抑制	5.7%	5.6%	5.3%	10.0%	5.8%	4.9%	6.3%	6.8%	6.0%	6.9%	5.4%	1.9%
契約更新の停止	4.7%	6.5%	4.2%	10.0%	5.8%	4.9%	2.1%	2.0%	4.2%	3.9%	2.7%	7.5%
希望退職	5.0%	4.7%	5.3%	6.0%	7.2%	5.8%	4.2%	2.7%	6.6%	2.0%	0.0%	5.7%
解雇	2.5%	2.6%	2.9%	4.0%	1.4%	1.0%	0.0%	2.0%	3.9%	1.0%	0.0%	1.9%
内部調整（配置転換・出向・転籍等）	4.2%	6.0%	4.5%	6.0%	5.8%	1.9%	2.1%	2.0%	4.8%	2.0%	0.0%	7.5%
その他	1.4%	2.2%	1.6%	0.0%	0.0%	0.0%	0.0%	2.7%	1.2%	1.0%	0.0%	3.8%
雇用調整は行わない	75.7%	71.6%	72.1%	66.0%	78.3%	80.6%	77.1%	81.0%	75.4%	78.4%	86.5%	83.0%

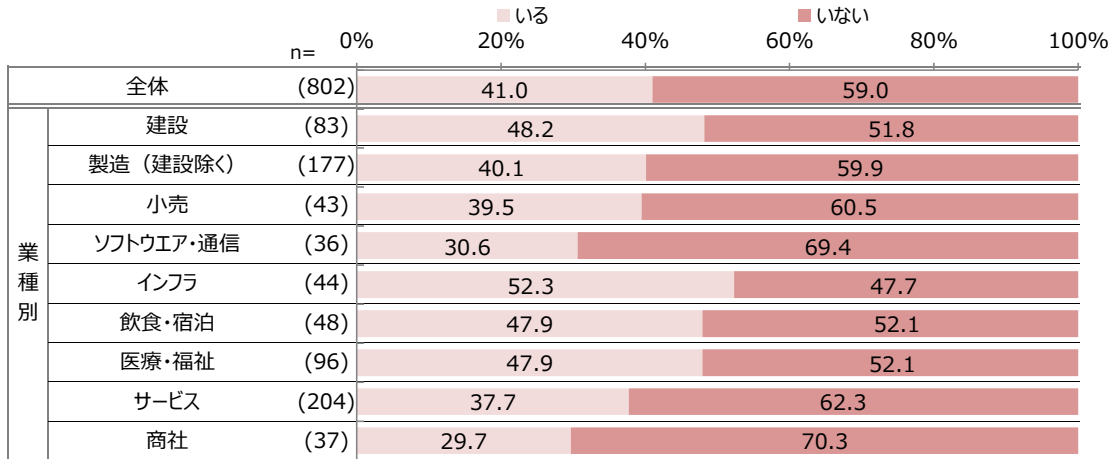
※回答数は最新の調査のものを記載

**(5) 就業調整をしている非正規社員の有無・社会保険適用対象となる従業員数と雇用状況**

・就業調整をしている非正規社員がいる割合は41.0%となった。  
 ・就業調整をしている人がいる割合を業種別でみると、[インフラ] で52.3%と最も高く、次いで [建設] で48.2%となった。  
 ・健康保険・厚生年金(社会保険) の適用対象者となる非正規社員の雇用状況を見ると「法改正前も、現在もいる」が52.5%と最も高くなった。  
 ・健康保険・厚生年金(社会保険) の適用対象者となる非正規社員の雇用状況について「法改正前も、現在もいる」を業種別でみると、[飲食・宿泊] で72.3%と最も高く、次いで [小売] で64.1%、[医療・福祉] で60.5%となった。

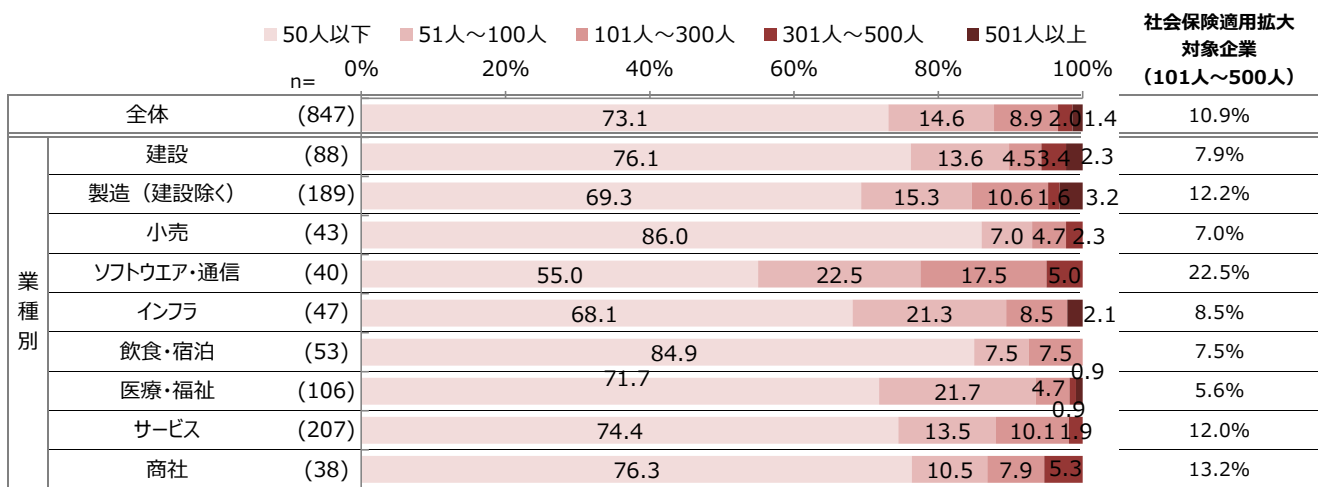
**■就業調整をしている非正規社員がいるか（単一回答）**

※ベース：「わからない」除く、※回答数30以上の業種を抜粋



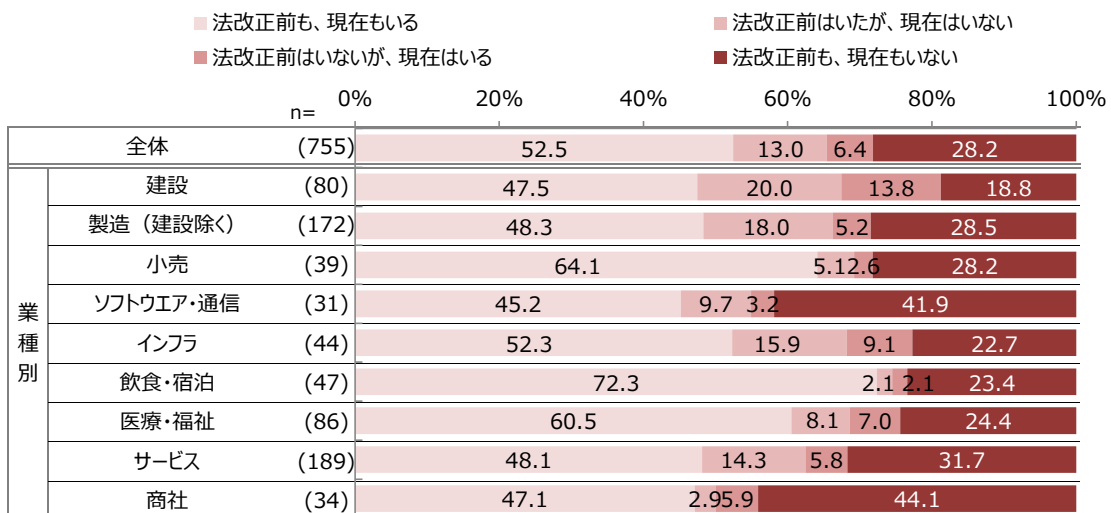
**■健康保険・厚生年金(社会保険) の適用対象者となる従業員数（単一回答）** ※ベース：「わからない」除く、※回答数30以上の業種を抜粋

※従業員のカウント方法：フルタイムの従業員数 + 週労働時間が30時間以上の従業員数（アルバイト・パート含む）の人数



**■健康保険・厚生年金(社会保険) の適用対象者となる非正規社員の雇用状況（単一回答）**

※ベース：「わからない」除く、※回答数30以上の業種を抜粋



**(6) 2022年10月の社会保険適用拡大を受けて、2022年9月と比べた2023年9月の変化**

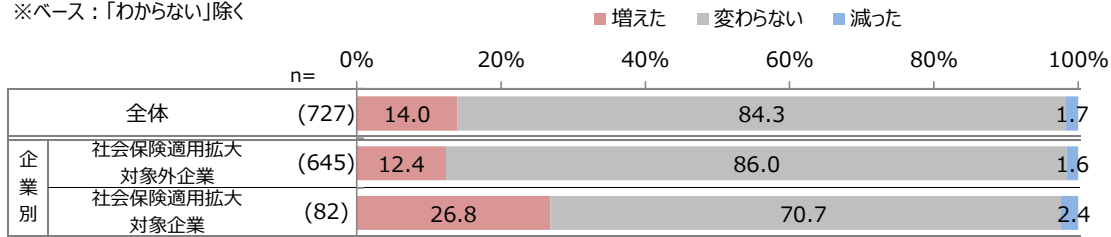
- ・2022年10月より、健康保険・厚生年金（社会保険）の加入対象者が拡大されたことを受けて、2022年9月と比べた2023年9月の非正規雇用の社会保険加入者が「増えた」割合は、[社会保険適用拡大対象企業]では26.8%となった。
- ・2022年9月と比べた2023年9月の非正規雇用の就業調整実施者が「増えた」割合は、[社会保険適用拡大対象企業]では16.3%となった。
- ・2022年9月と比べた2023年9月の非正規雇用の採用数が「増えた」割合は、[社会保険適用拡大対象企業]では14.9%となった。
- ・2022年9月と比べた2023年9月の非正規雇用の1人当たりの勤務時間が「増えた」割合は、[社会保険適用拡大対象企業]では14.3%となった。
- ・2022年9月と比べた2023年9月の企業の負担が「増えた」割合は、[社会保険適用拡大対象企業]では15.1%となった。

**■ 2022年10月より、健康保険・厚生年金（社会保険）の加入対象者が拡大されたことを受けて、非正規社員について、2022年9月と比べた2023年9月の以下項目について教えてください。**

**2022年9月と比べた2023年9月の非正規雇用の社会保険加入者（単一回答）**

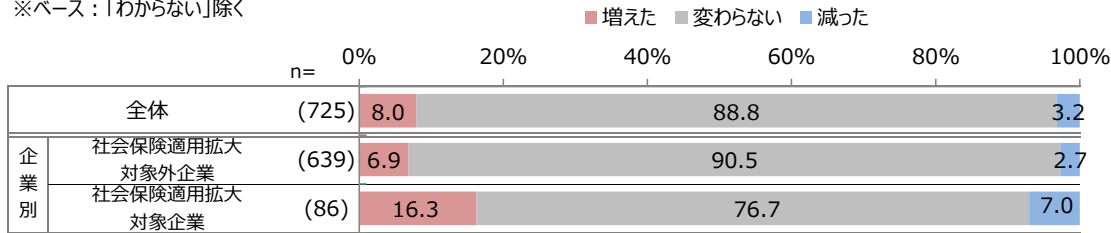
※2022年9月時点で社会保険加入者がいなかった場合は、2022年9月時点を「0」と考えてお答えください。

※ベース：「わからない」除く



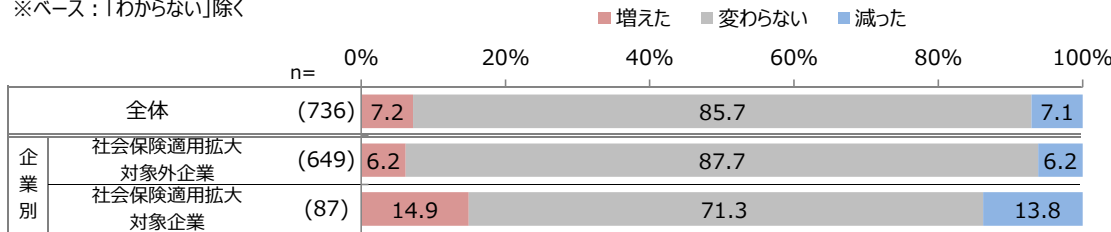
**2022年9月と比べた2023年9月の非正規雇用の就業調整実施者（単一回答）**

※ベース：「わからない」除く



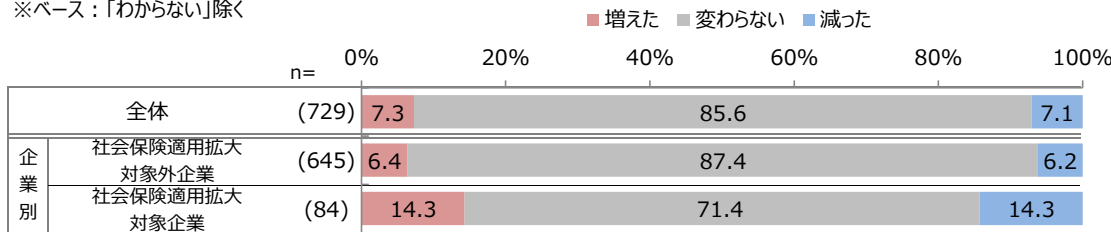
**2022年9月と比べた2023年9月の非正規雇用の採用数（単一回答）**

※ベース：「わからない」除く



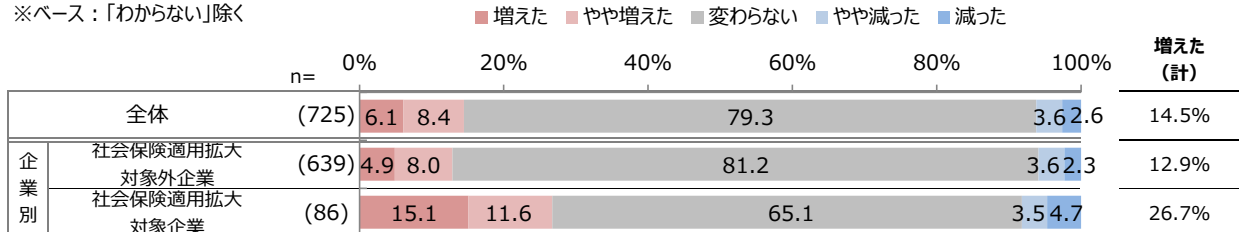
**2022年9月と比べた2023年9月の非正規雇用の1人当たりの勤務時間（単一回答）**

※ベース：「わからない」除く



**2022年9月と比べた2023年9月の企業としての負担（単一回答）**

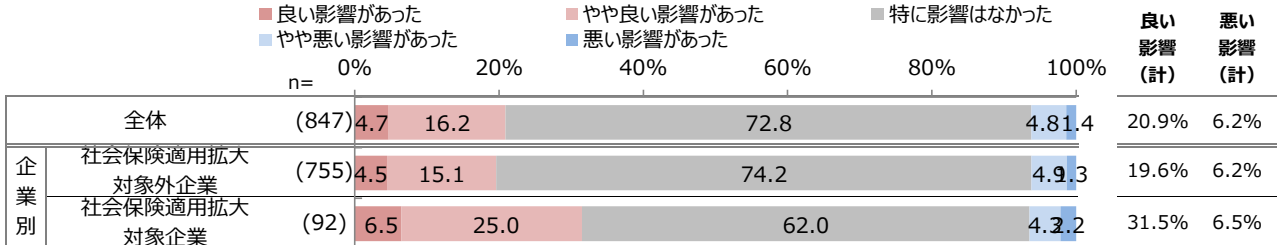
※ベース：「わからない」除く



**(7) 2022年10月の社会保険適用拡大の影響**

・2022年10月より、健康保険・厚生年金（社会保険）の加入対象者が拡大されたことを受けて、良い影響があった割合は〔社会保険適用拡大対象企業〕で31.5%となった。一方で〔社会保険適用拡大対象外企業〕では19.6%となり、法改正の対象範囲の企業とそうでない企業で差がみられた。  
 ・良い影響があった内容（複数回答）としては〔社会保険適用拡大対象〕の企業では「従業員のモチベーション向上」で48.3%と最も高く、次いで「定着率の向上」で44.8%となった。（n=30未満のため参考値とする）  
 ・悪い影響があった内容（複数回答）としては〔社会保険適用拡大対象〕の企業では「人件費の増加」「勤務時間の調整が難しくなった」で66.7%と最も高くなった。（n=30未満のため参考値とする）

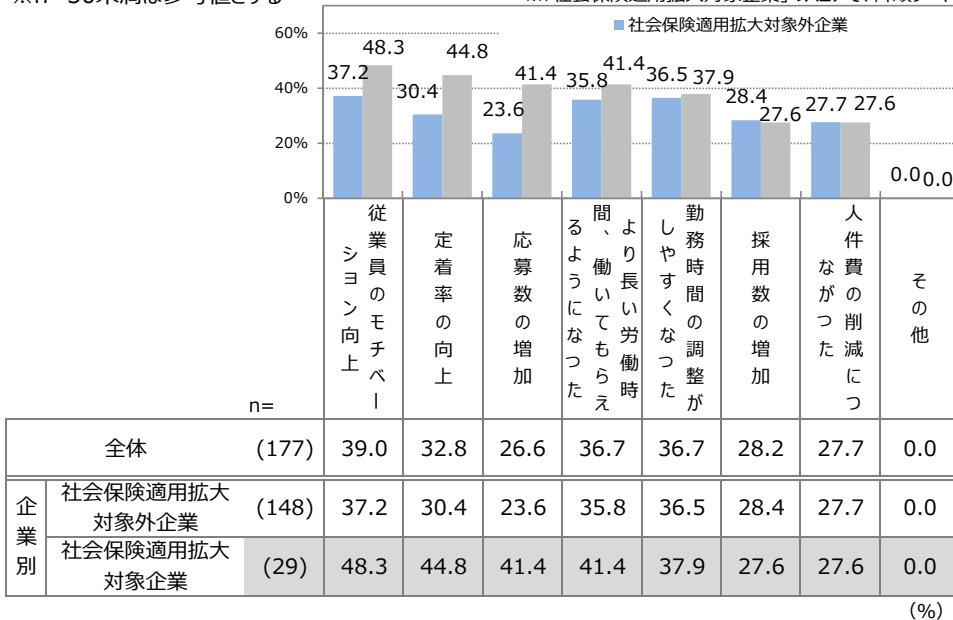
**■ 2022年10月より、健康保険・厚生年金（社会保険）の加入対象者が以下のように拡大されたことを受けて、影響があったか（単一回答）**



**■ 2022年10月の社会保険適用が拡大されたことを受けて、良い影響があったこと（複数回答）**

※n=30未満は参考値とする

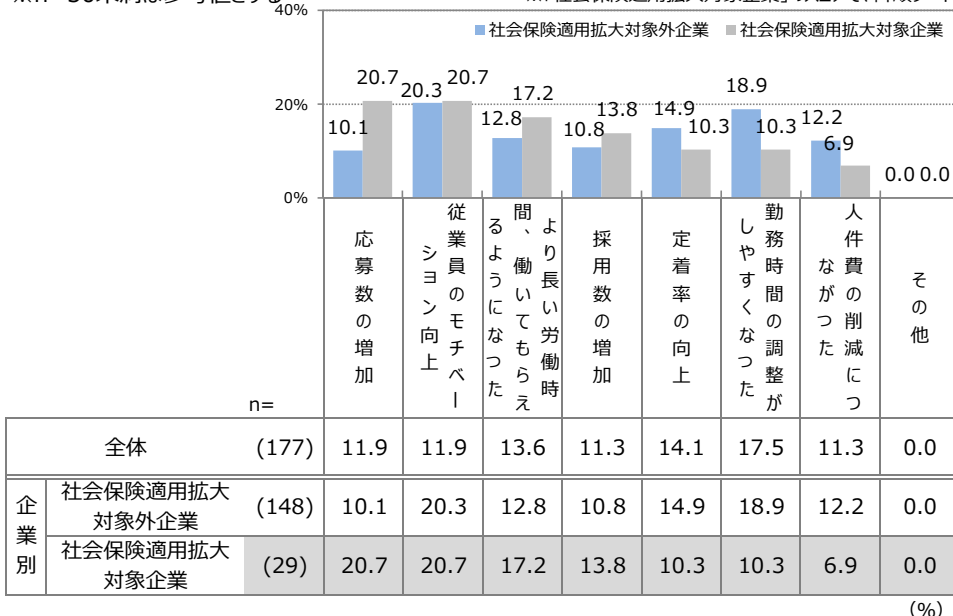
※「社会保険適用拡大対象企業」のスコアで、降順ソート



**■ 2022年10月の社会保険適用が拡大されたことを受けて、良い影響があったこと（単一回答）**

※n=30未満は参考値とする

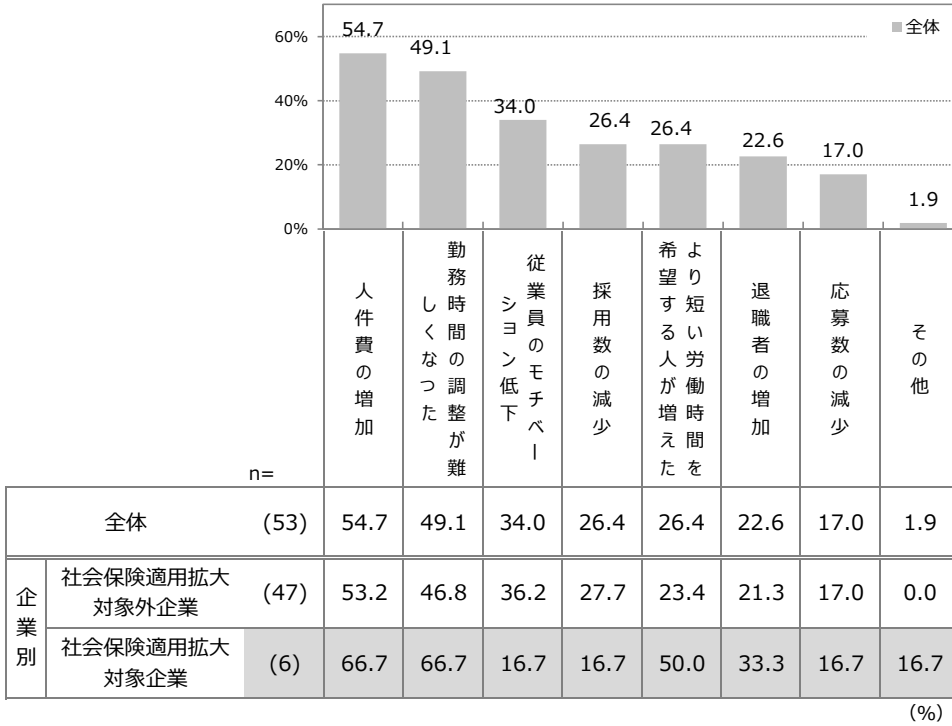
※「社会保険適用拡大対象企業」のスコアで、降順ソート



■ 2022年10月の社会保険適用が拡大されたことを受けて、悪い影響があったこと（複数回答）

※n=30未満は参考値とする

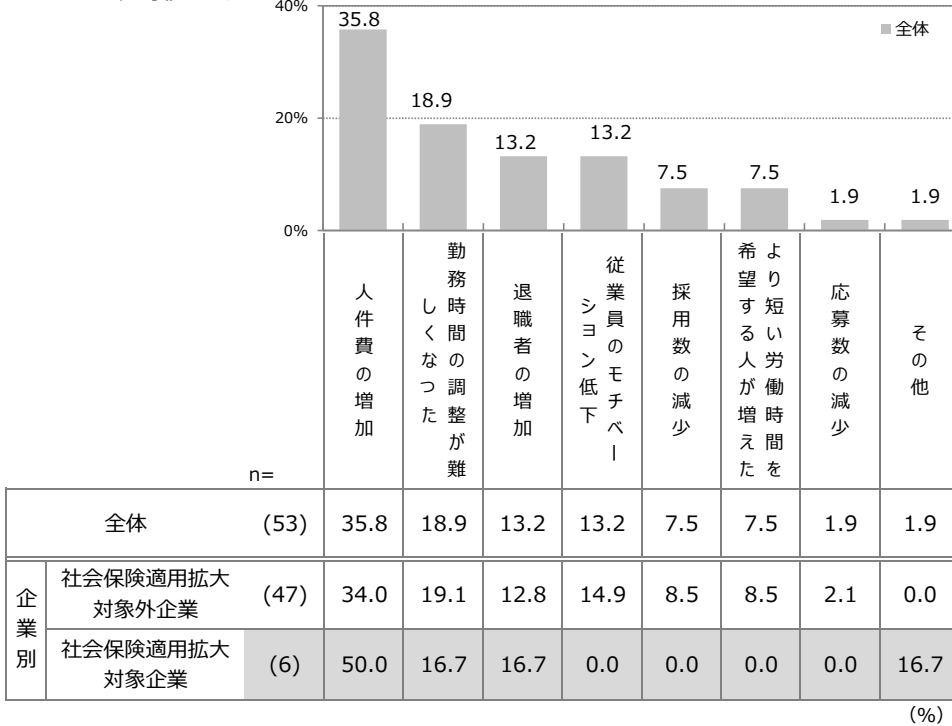
※「全体」のスコアで、降順ソート



■ 2022年10月の社会保険適用が拡大されたことを受けて、悪い影響があったこと（単一回答）

※n=6は参考値とする

※「全体」のスコアで、降順ソート

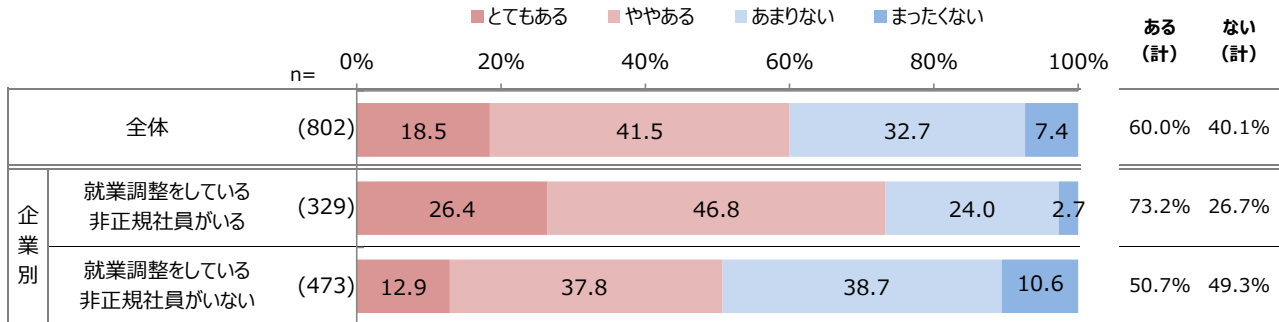




**(8) 年収の壁と政府の検討施策への賛否**

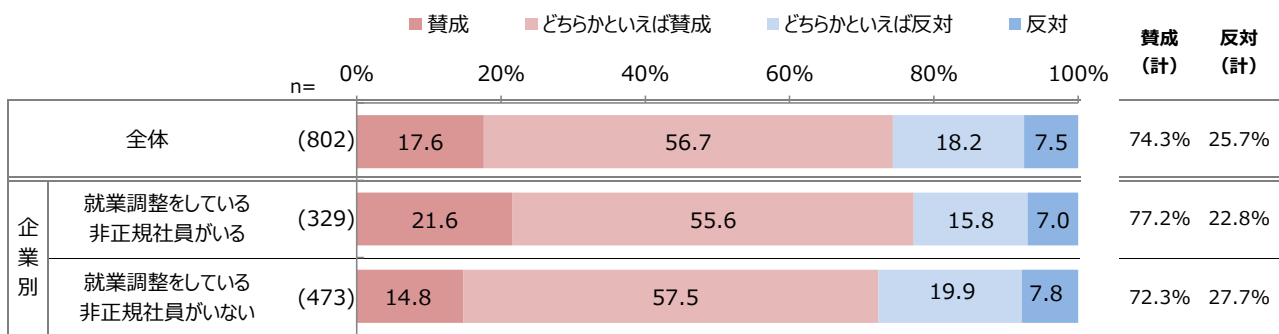
・年収の壁の存在が就労促進の妨げとなり人手不足の一因になっていると感じることがある割合は、【就業調整をしている非正規社員がいる】企業では合計で73.2%となった。  
 ・現行制度では従業員101人以上の企業で月収が8万8000円（年収換算でおよそ106万円）以上になった場合、社会保険料の負担が生じるが、政府は、一定の年収を超えると社会保険料などの負担が生じて手取りが減る「年収の壁」問題を解消するための企業助成を2023年度の最低賃金が発効する10月から適用すべく調整しています。政府のこの施策について「賛成（計）」は74.3%、「反対（計）」は25.7%となった。

**■ あなたの会社で年収の壁の存在が就労促進の妨げとなり人手不足の一因になっていると感じることがあるか（単一回答）**



**■ 現行制度では従業員101人以上の企業で月収が8万8000円（年収換算でおよそ106万円）以上になった場合、社会保険料の負担が生じるが、政府は、一定の年収を超えると社会保険料などの負担が生じて手取りが減る「年収の壁」問題を解消するための企業助成を2023年度の最低賃金が発効する10月から適用すべく調整している。**

**あなたは政府のこの施策に賛成ですか、反対ですか。（単一回答）**



**■ 政府の検討施策について賛否の理由について、現時点であなたの考える企業助成の効果や影響とあわせて教えてください（自由回答）**

賛成理由	反対理由
月によって多少労働時間、収入が変動し、繁忙期になって出勤できない人がいたが年収の壁が緩和されると本人も会社も労することが減ると思う [長崎県、医療・福祉]	そもそも年収の壁を作っていること自体制度がおかしい [神奈川県、製造（建設除く）]
今までは年収の壁があるためにアルバイトやパートの一人当たりの就労時間を短くせざるを得ない場面があり、結果的により多くの人数を雇わなければならないことがあったが、そういったことが解消されることが期待できる。 [東京都、サービス]	企業の負担はどうするんだろうと思う [香川県、飲食・宿泊]
時代に合わない規制内容だから廃止の方向が望ましいので [東京都、小売]	企業助成より個人に助成するべき [奈良県、インフラ]
社会保障の充実によって労働者個々の健康維持や、緊急時の支援と助成など配慮が行き届いた秩序ある環境が整えられる [大阪府、製造（建設除く）]	給料がそもそも増えないと従業員等の生活の質が上がらず、活性化に繋がらないため [鹿児島県、製造（建設除く）]
賃金が上がっている中で年収の壁を見直す必要がある [埼玉県、サービス]	収入による格差があることが問題。働く側・雇う側にとって不自由さがあり企業助成で解決される問題ではないと考える [東京都、サービス]
物価高騰で現在の年収では厳しいことがある。政府の政策で少しでも個々の負担が軽減されるのを期待している。 [奈良県、小売]	助成ではなく社会保険料の発生する金額を引き上げればよいと思う [愛知県、製造（建設除く）]
労働意欲に合わせて働く事が出来るようになれば人手不足の解消に繋がる [東京都、サービス]	助成金よりも法改正が必要 [東京都、小売]
労働時間の制限が、仕事の成果を満足なものにしていけないため [千葉県、官公庁・公社・団体]	当該施策より、税体系の根本的な見直しが必要。細かい修正が積み重なり、非常にイビツになっている。 [東京都、サービス]

(9) エリア別・企業規模別集計

■採用活動実施率

	全体	エリア別								従業員数別		
		北海道・東北	北関東	一都三県	甲信越・北陸	東海	関西	中国・四国	九州・沖縄	10-50人未満	50-300人未満	300人以上
アルバイト 回答数:	3,459	409	143	1,106	218	389	589	302	303	2,888	490	81
23年7-8月	19.9%	19.1%	25.9%	19.0%	18.8%	16.5%	23.8%	15.9%	23.1%	16.0%	37.1%	54.3%
23年5-6月	20.9%	21.2%	16.2%	19.7%	19.2%	22.4%	22.7%	20.5%	22.6%	18.1%	34.1%	40.2%
23年3-4月	19.0%	16.2%	21.1%	18.6%	18.9%	22.7%	20.6%	15.9%	18.3%	15.2%	36.5%	45.1%
23年1-2月	18.6%	15.4%	22.9%	19.2%	19.6%	16.9%	20.7%	18.2%	15.8%	15.4%	34.8%	40.3%
22年11-12月	18.1%	14.3%	15.5%	17.5%	20.9%	19.8%	18.0%	20.3%	20.2%	15.1%	32.3%	39.6%
22年9-10月	18.5%	17.2%	20.3%	17.8%	18.5%	19.3%	18.8%	18.5%	20.4%	15.9%	31.1%	43.6%
22年7-8月	18.4%	17.1%	21.4%	17.8%	16.4%	20.2%	19.8%	17.3%	18.1%	15.3%	34.9%	37.9%
派遣社員 回答数:	3,367	397	143	1,080	215	370	573	298	291	2,814	471	82
23年7-8月	7.8%	7.6%	8.4%	8.1%	7.9%	8.1%	7.2%	6.7%	8.6%	5.1%	19.1%	34.1%
23年5-6月	8.0%	5.1%	6.3%	7.9%	7.1%	8.7%	9.5%	8.4%	8.8%	5.2%	21.7%	27.7%
23年3-4月	7.7%	4.8%	8.6%	9.0%	6.8%	8.1%	6.9%	7.0%	8.7%	5.6%	15.8%	31.6%
23年1-2月	6.9%	5.0%	6.3%	8.4%	5.4%	6.2%	7.2%	4.7%	7.8%	4.6%	17.9%	26.7%
22年11-12月	6.6%	4.4%	8.1%	6.7%	5.8%	7.0%	7.0%	6.1%	8.1%	4.8%	14.5%	24.4%
22年9-10月	7.2%	6.2%	10.8%	7.6%	5.7%	6.9%	7.0%	8.3%	6.3%	5.3%	16.1%	28.0%
22年7-8月	6.9%	5.8%	7.2%	7.5%	4.3%	7.9%	7.9%	5.0%	6.2%	5.2%	16.3%	16.9%
契約社員 回答数:	3,376	401	141	1,083	215	368	577	299	292	2,823	473	80
23年7-8月	7.3%	7.7%	8.5%	8.9%	5.1%	4.1%	8.0%	5.0%	7.5%	4.9%	17.3%	33.8%
23年5-6月	8.0%	7.1%	3.5%	9.1%	4.3%	5.4%	8.8%	8.7%	10.5%	5.4%	18.0%	38.4%
23年3-4月	7.4%	5.8%	9.2%	9.6%	6.0%	4.5%	7.1%	5.3%	7.5%	4.7%	17.4%	42.1%
23年1-2月	7.2%	6.3%	6.1%	9.6%	6.6%	5.1%	7.0%	4.4%	6.8%	5.0%	17.7%	28.2%
22年11-12月	6.6%	4.7%	3.4%	7.7%	5.8%	4.8%	7.3%	6.1%	9.2%	5.1%	13.6%	22.4%
22年9-10月	6.7%	5.9%	6.7%	7.1%	5.2%	7.6%	6.4%	5.9%	7.3%	4.8%	16.3%	23.7%
22年7-8月	6.6%	6.7%	6.5%	7.7%	5.3%	6.4%	6.1%	5.3%	6.1%	5.1%	13.8%	27.9%
嘱託 回答数:	3,338	398	140	1,065	214	369	571	297	284	2,793	469	76
23年7-8月	4.9%	6.8%	5.0%	5.5%	1.9%	3.8%	5.8%	2.4%	4.9%	3.4%	11.3%	23.7%
23年5-6月	4.7%	5.3%	5.0%	5.0%	2.9%	2.6%	4.8%	3.9%	7.0%	3.3%	11.1%	18.1%
23年3-4月	5.5%	4.5%	7.9%	6.1%	6.4%	3.9%	6.3%	3.5%	5.0%	3.6%	11.4%	36.6%
23年1-2月	4.4%	4.5%	3.5%	5.4%	5.1%	3.1%	4.4%	3.4%	3.6%	2.7%	12.9%	20.6%
22年11-12月	3.5%	1.9%	2.0%	4.3%	3.1%	3.0%	2.9%	3.7%	5.6%	3.0%	6.3%	6.2%
22年9-10月	4.0%	3.4%	3.4%	4.4%	4.8%	3.6%	3.9%	3.1%	4.6%	2.8%	10.0%	16.9%
22年7-8月	3.6%	3.6%	2.9%	3.8%	4.0%	4.2%	3.3%	3.3%	3.1%	2.8%	8.2%	10.9%

※回答数は最新の調査のものを記載

■今後の採用予定

	全体	エリア別								従業員数別		
		北海道・東北	北関東	一都三県	甲信越・北陸	東海	関西	中国・四国	九州・沖縄	10-50人未満	50-300人未満	300人以上
アルバイト 回答数:	3,459	409	143	1,106	218	389	589	302	303	2,888	490	81
行う	25.3%	22.0%	28.0%	22.5%	23.9%	26.2%	29.5%	22.8%	32.7%	21.6%	41.8%	55.6%
行わない	48.1%	48.4%	49.0%	51.1%	44.0%	53.2%	44.3%	48.3%	39.9%	51.5%	32.4%	23.5%
未定	26.6%	29.6%	23.1%	26.4%	32.1%	20.6%	26.1%	28.8%	27.4%	26.9%	25.7%	21.0%
派遣社員 回答数:	3,367	397	143	1,080	215	370	573	298	291	2,814	471	82
行う	9.7%	7.1%	11.2%	9.8%	7.9%	9.5%	11.0%	7.4%	13.4%	6.6%	23.4%	37.8%
行わない	65.8%	66.8%	62.9%	65.8%	66.5%	71.4%	63.5%	66.8%	61.9%	69.3%	49.5%	39.0%
未定	24.5%	26.2%	25.9%	24.4%	25.6%	19.2%	25.5%	25.8%	24.7%	24.1%	27.2%	23.2%
契約社員 回答数:	3,376	401	141	1,083	215	368	577	299	292	2,823	473	80
行う	10.4%	9.7%	9.2%	11.1%	8.4%	7.9%	10.9%	9.0%	14.0%	7.9%	20.3%	37.5%
行わない	64.4%	61.1%	65.2%	64.6%	64.2%	72.6%	63.6%	64.5%	58.9%	67.4%	51.6%	33.8%
未定	25.2%	29.2%	25.5%	24.3%	27.4%	19.6%	25.5%	26.4%	27.1%	24.7%	28.1%	28.7%
嘱託 回答数:	3,338	398	140	1,065	214	369	571	297	284	2,793	469	76
行う	6.4%	7.0%	5.7%	6.2%	6.5%	4.6%	8.6%	3.7%	7.4%	5.0%	11.7%	25.0%
行わない	67.4%	64.8%	63.6%	67.9%	66.4%	74.3%	66.0%	68.4%	65.1%	69.7%	58.2%	39.5%
未定	26.2%	28.1%	30.7%	25.9%	27.1%	21.1%	25.4%	27.9%	27.5%	25.2%	30.1%	35.5%

※回答数は最新の調査のものを記載

■新規採用率

	全体	エリア別								従業員数別		
		北海道・東北	北関東	一都三県	甲信越・北陸	東海	関西	中国・四国	九州・沖縄	10-50人未満	50-300人未満	300人以上
アルバイト 回答数:	3,503	430	147	1,121	227	381	587	311	299	2,939	482	82
23年7-8月	13.4%	13.7%	15.0%	12.6%	12.3%	10.5%	17.2%	9.3%	16.1%	10.1%	28.4%	41.5%
23年5-6月	15.0%	13.5%	11.5%	14.1%	12.5%	15.1%	16.6%	15.0%	20.2%	12.4%	27.5%	33.0%
23年3-4月	14.5%	11.4%	17.8%	14.1%	14.3%	17.6%	17.7%	10.1%	12.1%	10.8%	31.3%	46.2%
23年1-2月	12.7%	9.6%	15.3%	13.3%	12.2%	12.3%	14.6%	11.9%	10.9%	10.0%	25.9%	35.6%
22年11-12月	12.2%	11.1%	11.9%	12.1%	12.3%	12.8%	13.5%	12.1%	11.0%	9.5%	24.3%	38.2%
22年9-10月	13.0%	11.5%	12.9%	13.1%	10.7%	14.9%	14.0%	11.5%	13.4%	10.5%	24.8%	43.2%
22年7-8月	12.5%	10.5%	14.7%	12.5%	9.5%	13.7%	13.8%	13.1%	12.0%	10.0%	25.7%	33.3%
派遣社員 回答数:	3,457	424	148	1,101	224	375	583	308	294	2,906	468	83
23年7-8月	5.7%	5.2%	8.1%	6.0%	5.4%	5.3%	5.1%	5.2%	6.8%	3.6%	15.0%	27.7%
23年5-6月	6.5%	4.9%	5.6%	6.5%	5.7%	6.2%	7.8%	5.4%	8.0%	3.9%	18.3%	28.7%
23年3-4月	5.6%	2.7%	7.6%	6.4%	5.2%	5.3%	6.5%	4.4%	5.2%	3.7%	13.3%	29.2%
23年1-2月	4.5%	3.5%	3.3%	5.2%	1.7%	5.5%	5.1%	4.3%	3.5%	2.5%	14.5%	18.9%
22年11-12月	4.4%	3.3%	4.7%	4.5%	1.5%	4.5%	5.6%	5.0%	4.2%	3.1%	9.5%	22.7%
22年9-10月	4.6%	3.5%	6.5%	5.0%	3.2%	4.2%	4.6%	6.5%	3.2%	3.3%	10.5%	20.8%
22年7-8月	3.9%	3.1%	5.0%	4.1%	1.7%	4.2%	4.5%	3.5%	3.8%	2.8%	10.5%	6.7%
契約社員 回答数:	3,450	422	146	1,106	222	373	581	307	293	2,900	470	80
23年7-8月	4.4%	4.5%	3.4%	5.3%	1.8%	1.9%	5.7%	2.9%	5.1%	2.7%	11.3%	25.0%
23年5-6月	5.5%	5.3%	3.5%	6.8%	3.3%	3.8%	6.0%	5.1%	4.9%	3.4%	13.2%	34.5%
23年3-4月	5.1%	3.5%	6.8%	6.2%	6.2%	3.7%	4.6%	4.4%	5.7%	3.1%	12.4%	39.4%
23年1-2月	3.9%	3.3%	5.2%	5.3%	2.5%	2.5%	4.2%	3.0%	2.9%	2.4%	10.5%	23.6%
22年11-12月	3.5%	2.9%	3.4%	4.1%	1.5%	2.2%	4.1%	3.5%	4.2%	2.3%	8.8%	14.9%
22年9-10月	4.2%	3.3%	4.6%	4.8%	2.7%	4.1%	4.3%	3.9%	4.4%	2.4%	12.6%	25.7%
22年7-8月	3.6%	3.3%	4.3%	4.1%	2.1%	2.5%	3.7%	3.3%	4.1%	2.3%	10.2%	16.7%
嘱託 回答数:	3,427	420	146	1,097	221	369	577	307	290	2,886	464	77
23年7-8月	3.0%	3.6%	1.4%	3.6%	2.3%	2.2%	3.6%	2.0%	2.8%	2.0%	7.3%	16.9%
23年5-6月	3.5%	3.7%	2.1%	3.5%	2.8%	3.0%	4.5%	2.6%	3.5%	2.3%	8.2%	18.8%
23年3-4月	4.1%	3.3%	5.3%	4.2%	6.6%	2.8%	4.9%	2.4%	4.5%	2.5%	9.9%	30.0%
23年1-2月	3.0%	3.6%	3.9%	3.5%	3.3%	2.3%	3.1%	2.0%	1.1%	1.7%	8.9%	18.6%
22年11-12月	2.0%	1.3%	2.7%	2.4%	-	1.3%	2.1%	2.7%	2.4%	1.5%	3.6%	8.3%
22年9-10月	2.7%	1.5%	2.7%	2.8%	2.3%	1.9%	3.5%	3.0%	3.8%	1.6%	8.4%	16.2%
22年7-8月	2.2%	2.4%	2.1%	2.3%	1.3%	2.2%	2.4%	2.3%	2.1%	1.5%	6.0%	8.8%

※回答数は最新の調査のものを記載

■過不足状況 2023年7-8月

	全体	エリア別								従業員数別		
		北海道・東北	北関東	一都三県	甲信越・北陸	東海	関西	中国・四国	九州・沖縄	10-50人未満	50-300人未満	300人以上
アルバイト 回答数:	2,588	327	105	764	176	285	492	211	228	2,055	450	83
過剰	8.9%	7.0%	14.3%	8.8%	7.4%	10.9%	7.1%	9.0%	11.8%	8.3%	11.3%	10.8%
過不足なし	51.4%	54.4%	46.7%	53.7%	45.5%	46.7%	54.1%	52.6%	45.6%	53.7%	44.4%	33.7%
不足	39.7%	38.5%	39.0%	37.6%	47.2%	42.5%	38.8%	38.4%	42.5%	38.1%	44.2%	55.4%
「不足」-「過剰」	30.8%	31.5%	24.7%	28.8%	39.8%	31.6%	31.7%	29.4%	30.7%	29.8%	32.9%	44.6%
派遣社員 回答数:	1,527	197	59	494	86	155	292	109	135	1,110	348	69
過剰	8.9%	3.6%	16.9%	8.7%	5.8%	9.0%	10.3%	10.1%	11.9%	7.9%	11.2%	13.0%
過不足なし	61.2%	64.5%	50.8%	62.6%	60.5%	57.4%	64.7%	57.8%	56.3%	63.8%	57.2%	40.6%
不足	29.9%	32.0%	32.2%	28.7%	33.7%	33.5%	25.0%	32.1%	31.9%	28.3%	31.6%	46.4%
「不足」-「過剰」	21.0%	28.4%	15.3%	20.0%	27.9%	24.5%	14.7%	22.0%	20.0%	20.4%	20.4%	33.4%
契約社員 回答数:	1,665	223	57	559	94	151	299	122	160	1,241	352	72
過剰	8.1%	5.8%	8.8%	8.6%	6.4%	10.6%	6.7%	7.4%	11.3%	7.4%	10.2%	9.7%
過不足なし	59.5%	61.4%	56.1%	61.2%	56.4%	55.0%	63.9%	58.2%	51.2%	61.5%	55.1%	47.2%
不足	32.4%	32.7%	35.1%	30.2%	37.2%	34.4%	29.4%	34.4%	37.5%	31.1%	34.7%	43.1%
「不足」-「過剰」	24.3%	26.9%	26.3%	21.6%	30.8%	23.8%	22.7%	27.0%	26.2%	23.7%	24.5%	33.4%
嘱託 回答数:	1,578	212	57	495	93	160	308	117	136	1,186	326	66
過剰	9.1%	5.2%	14.0%	9.9%	5.4%	11.9%	7.5%	9.4%	12.5%	8.3%	10.1%	16.7%
過不足なし	63.5%	62.3%	49.1%	64.6%	59.1%	64.4%	70.1%	63.2%	54.4%	64.4%	62.9%	50.0%
不足	27.4%	32.5%	36.8%	25.5%	35.5%	23.8%	22.4%	27.4%	33.1%	27.2%	27.0%	33.3%
「不足」-「過剰」	18.3%	27.3%	22.8%	15.6%	30.1%	11.9%	14.9%	18.0%	20.6%	18.9%	16.9%	16.6%

※回答数は最新の調査のものを記載

■雇用調整状況 2023年7-8月（複数回答）

	全体	エリア別							従業員数別			
		北海道・東北	北関東	一都二県	甲信越・北陸	東海	関西	中国・四国	九州・沖縄	10-50人未満	50-300人未満	300人以上
アルバイト 回答数:	2,588	327	105	764	176	285	492	211	228	2,055	450	83
シフト削減などの労働時間の削減	23.6%	19.0%	30.5%	22.1%	29.5%	28.1%	20.3%	25.1%	27.6%	21.7%	29.6%	38.6%
新規採用数の抑制	8.0%	4.9%	8.6%	8.1%	9.1%	7.7%	8.5%	7.6%	10.5%	7.2%	11.1%	12.0%
契約更新の停止	3.6%	4.6%	6.7%	3.4%	1.7%	4.2%	3.9%	1.4%	3.1%	2.7%	6.0%	12.0%
希望退職	4.0%	4.0%	5.7%	3.5%	2.8%	3.5%	4.5%	4.3%	4.8%	3.4%	6.2%	7.2%
解雇	2.6%	3.1%	1.0%	2.7%	2.3%	2.5%	3.3%	0.9%	2.6%	2.0%	4.2%	8.4%
内部調整（配置転換・出向・転籍等）	4.2%	2.4%	7.6%	3.4%	4.5%	3.2%	5.3%	4.3%	6.6%	3.4%	6.7%	12.0%
その他	1.4%	1.2%	1.9%	1.2%	1.7%	1.1%	1.2%	0.9%	3.1%	1.4%	1.3%	2.4%
雇用調整は行っていない	66.1%	68.5%	51.4%	68.5%	63.1%	62.8%	69.1%	66.4%	61.4%	69.1%	57.1%	42.2%
派遣社員 回答数:	1,527	197	59	494	86	155	292	109	135	1,110	348	69
シフト削減などの労働時間の削減	10.8%	12.2%	16.9%	9.9%	14.0%	12.3%	9.6%	9.2%	9.6%	9.5%	13.5%	17.4%
新規採用数の抑制	11.1%	8.6%	11.9%	10.5%	10.5%	11.6%	12.7%	10.1%	13.3%	9.9%	13.2%	18.8%
契約更新の停止	7.4%	5.6%	6.8%	7.9%	5.8%	6.5%	8.9%	7.3%	7.4%	5.5%	10.9%	20.3%
希望退職	4.6%	6.1%	5.1%	4.3%	3.5%	3.9%	3.1%	6.4%	7.4%	4.0%	5.7%	10.1%
解雇	2.8%	2.0%	1.7%	2.6%	4.7%	3.2%	2.4%	1.8%	5.2%	2.8%	2.0%	7.2%
内部調整（配置転換・出向・転籍等）	5.2%	6.6%	1.7%	3.8%	5.8%	4.5%	6.8%	3.7%	8.1%	3.8%	8.6%	11.6%
その他	2.1%	2.0%	5.1%	1.4%	1.2%	2.6%	1.4%	2.8%	4.4%	1.9%	2.3%	4.3%
雇用調整は行っていない	68.8%	67.5%	55.9%	71.5%	66.3%	68.4%	69.5%	71.6%	65.2%	73.0%	60.9%	42.0%
契約社員 回答数:	1,665	223	57	559	94	151	299	122	160	1,241	352	72
シフト削減などの労働時間の削減	10.1%	14.8%	17.5%	8.2%	10.6%	12.6%	8.0%	9.8%	8.8%	8.7%	13.4%	18.1%
新規採用数の抑制	8.8%	7.6%	8.8%	7.0%	9.6%	14.6%	9.0%	8.2%	10.6%	8.0%	10.5%	13.9%
契約更新の停止	7.5%	9.0%	12.3%	8.2%	4.3%	5.3%	6.4%	4.9%	9.4%	5.6%	11.6%	19.4%
希望退職	4.9%	4.9%	5.3%	3.4%	6.4%	4.0%	7.0%	5.7%	5.0%	4.0%	5.7%	15.3%
解雇	3.2%	3.6%	1.8%	2.0%	7.4%	2.0%	4.0%	1.6%	5.6%	2.7%	3.7%	8.3%
内部調整（配置転換・出向・転籍等）	5.2%	5.4%	1.8%	5.5%	3.2%	5.3%	6.0%	3.3%	6.3%	3.9%	7.4%	16.7%
その他	1.7%	2.2%	3.5%	1.6%	1.1%	2.6%	1.0%	2.5%	0.6%	1.7%	1.4%	2.8%
雇用調整は行っていない	70.6%	66.8%	61.4%	73.5%	72.3%	63.6%	73.2%	73.8%	66.9%	74.3%	63.1%	43.1%
嘱託 回答数:	1,578	212	57	495	93	160	308	117	136	1,186	326	66
シフト削減などの労働時間の削減	9.9%	11.3%	14.0%	8.5%	9.7%	15.6%	7.8%	12.0%	7.4%	8.5%	13.8%	15.2%
新規採用数の抑制	6.7%	4.7%	5.3%	4.6%	7.5%	6.3%	8.8%	12.0%	8.1%	5.8%	7.7%	16.7%
契約更新の停止	5.3%	5.2%	3.5%	6.1%	1.1%	5.6%	4.9%	7.7%	5.1%	4.7%	6.4%	10.6%
希望退職	5.4%	5.7%	3.5%	4.6%	7.5%	4.4%	5.8%	6.0%	7.4%	4.2%	8.3%	13.6%
解雇	3.2%	3.3%	5.3%	2.6%	5.4%	1.9%	3.9%	3.4%	2.2%	3.0%	3.1%	7.6%
内部調整（配置転換・出向・転籍等）	4.0%	5.2%	1.8%	4.4%	4.3%	3.8%	3.2%	3.4%	3.7%	3.1%	5.5%	12.1%
その他	1.8%	1.4%	5.3%	1.6%	1.1%	4.4%	1.3%	2.6%	0.0%	1.8%	1.5%	4.5%
雇用調整は行っていない	72.6%	71.7%	66.7%	75.2%	74.2%	68.8%	74.0%	68.4%	71.3%	76.2%	65.0%	45.5%

※回答数は最新の調査のものに記載

■雇用調整・今後の予定（複数回答）

	全体	エリア別							従業員数別			
		北海道・東北	北関東	一都二県	甲信越・北陸	東海	関西	中国・四国	九州・沖縄	10-50人未満	50-300人未満	300人以上
アルバイト 回答数:	2,588	327	105	764	176	285	492	211	228	2,055	450	83
シフト削減などの労働時間の削減	18.5%	15.6%	30.5%	15.8%	23.9%	21.8%	16.7%	20.4%	20.2%	16.9%	23.3%	31.3%
新規採用数の抑制	7.0%	6.7%	10.5%	6.7%	5.7%	7.0%	6.7%	6.2%	8.8%	5.8%	12.2%	7.2%
契約更新の停止	3.1%	2.8%	2.9%	3.7%	1.1%	4.2%	2.8%	0.9%	3.9%	2.3%	5.3%	8.4%
希望退職	3.2%	2.1%	6.7%	3.3%	3.4%	4.2%	2.2%	3.3%	3.5%	3.0%	3.6%	7.2%
解雇	1.9%	0.9%	2.9%	2.2%	1.7%	2.5%	2.8%	0.5%	0.9%	1.4%	2.9%	10.8%
内部調整（配置転換・出向・転籍等）	4.1%	2.4%	5.7%	3.7%	2.8%	6.7%	5.3%	2.4%	3.9%	3.3%	7.6%	6.0%
その他	1.3%	1.2%	1.9%	0.9%	1.1%	1.1%	1.0%	0.9%	3.5%	1.3%	0.7%	4.8%
雇用調整は行わない	70.1%	71.9%	57.1%	72.9%	66.5%	66.0%	71.3%	71.6%	68.0%	73.0%	60.4%	50.6%
派遣社員 回答数:	1,527	197	59	494	86	155	292	109	135	1,110	348	69
シフト削減などの労働時間の削減	9.3%	8.1%	16.9%	9.3%	14.0%	9.7%	7.5%	9.2%	8.1%	8.3%	11.8%	13.0%
新規採用数の抑制	10.5%	9.6%	18.6%	9.7%	12.8%	9.0%	12.0%	5.5%	11.9%	8.2%	16.1%	18.8%
契約更新の停止	7.0%	6.1%	5.1%	7.3%	5.8%	8.4%	6.8%	7.3%	7.4%	5.4%	10.9%	13.0%
希望退職	4.4%	5.6%	5.1%	3.2%	4.7%	5.2%	3.8%	5.5%	5.9%	3.7%	5.5%	10.1%
解雇	2.0%	2.0%	0.0%	2.0%	3.5%	2.6%	2.1%	1.8%	1.5%	1.4%	2.9%	7.2%
内部調整（配置転換・出向・転籍等）	4.7%	5.1%	3.4%	4.7%	3.5%	4.5%	5.1%	0.9%	8.1%	3.8%	5.7%	14.5%
その他	1.0%	1.5%	1.7%	0.6%	1.2%	1.9%	0.7%	0.9%	0.7%	1.1%	0.9%	0.0%
雇用調整は行わない	71.3%	69.5%	62.7%	73.3%	66.3%	67.1%	71.9%	78.9%	70.4%	75.6%	61.8%	49.3%
契約社員 回答数:	1,665	223	57	559	94	151	299	122	160	1,241	352	72
シフト削減などの労働時間の削減	7.7%	7.6%	14.0%	6.3%	8.5%	12.6%	6.0%	9.0%	8.1%	6.8%	9.7%	15.3%
新規採用数の抑制	7.3%	6.7%	12.3%	7.7%	5.3%	7.3%	7.0%	6.6%	6.9%	5.6%	12.5%	11.1%
契約更新の停止	6.5%	9.4%	8.8%	5.7%	3.2%	8.6%	6.4%	3.3%	7.5%	5.0%	9.7%	18.1%
希望退職	4.9%	7.2%	5.3%	2.9%	6.4%	4.6%	5.0%	4.1%	8.8%	4.3%	6.0%	11.1%
解雇	3.2%	4.9%	1.8%	2.7%	4.3%	3.3%	3.3%	1.6%	3.8%	2.3%	5.1%	9.7%
内部調整（配置転換・出向・転籍等）	4.2%	4.9%	1.8%	4.3%	3.2%	7.9%	3.3%	0.8%	5.0%	3.0%	6.8%	12.5%
その他	1.5%	2.2%	1.8%	0.9%	1.1%	3.3%	1.3%	1.6%	1.3%	1.5%	1.4%	1.4%
雇用調整は行わない	74.0%	71.7%	61.4%	77.1%	71.3%	66.9%	76.6%	78.7%	70.6%	77.8%	65.6%	48.6%
嘱託 回答数:	1,578	212	57	495	93	160	308	117	136	1,186	326	66
シフト削減などの労働時間の削減	7.9%	6.6%	12.3%	6.5%	6.5%	13.1%	7.8%	10.3%	5.9%	6.8%	10.7%	12.1%
新規採用数の抑制	5.7%	6.1%	10.5%	5.9%	4.3%	3.8%	5.2%	6.8%	5.9%	4.3%	9.5%	12.1%
契約更新の停止	4.7%	7.1%	7.0%	4.2%	1.1%	6.3%	3.9%	3.4%	5.1%	4.0%	6.1%	9.1%
希望退職	5.0%	5.2%	5.3%	4.8%	5.4%	5.0%	4.9%	6.8%	3.7%	4.2%	6.7%	10.6%
解雇	2.5%	0.9%	0.0%	2.6%	1.1%	4.4%	2.9%	2.6%	2.9%	1.6%	4.3%	9.1%
内部調整（配置転換・出向・転籍等）	4.2%	6.1%	1.8%	3.4%	3.2%	5.6%	5.2%	1.7%	4.4%	3.5%	4.9%	15.2%
その他	1.4%	0.9%	1.8%	0.6%	1.1%	3.1%	1.9%	0.9%	2.2%	1.5%	0.9%	1.5%
雇用調整は行わない	75.7%	74.1%	66.7%	78.4%	79.6%	69.4%	76.6%	76.1%	74.3%	79.1%	68.1%	51.5%

※回答数は最新の調査のものに記載

## (10) 業種・職種区分

### <業種区分>

<b>建設</b>
建設・設備工事・建築設計 住宅・建材・インテリア・ディスプレイ
<b>製造（建設除く）</b>
食品・農林・水産 アパレル・服飾関連 繊維・化学・紙パルプ・ゴム・ガラス・セラミック 薬品・化粧品 鉄鋼・金属・金属製品・鋳業 機械・プラント・環境・リサイクル 電子・電気機器 自動車・輸送用機器 精密・医療機器 印刷・事務機器・日用品 スポーツ・玩具・ゲーム製品 その他メーカー
<b>小売</b>
百貨店・スーパー・コンビニ 専門店
<b>ソフトウェア・通信</b>
ソフトウェア・情報処理・ネット関連 ゲームソフト 通信
<b>インフラ</b>
鉄道・航空 陸運・海運・物流 電力・ガス・エネルギー
<b>飲食・宿泊</b>
給食・飲食・フードサービス ホテル・旅行
<b>医療・福祉</b>
医療・調剤薬局 介護・福祉サービス
<b>サービス</b>
不動産 アミューズメント・レジャー コンサルティング・調査 人材サービス（派遣・紹介） 教育 エステ・理美容・フィットネス 冠婚葬祭 その他サービス
<b>商社</b>
総合商社 専門商社
<b>金融</b>
銀行・証券 クレジット・信販・リース・その他金融 生保・損保
<b>マスコミ</b>
放送・新聞・出版 広告・芸能
<b>官公庁・公社・団体</b>

### <職種区分>

<b>飲食・フード</b>
ホール・ウェイター・ウェイトレス 調理 その他飲食・フード
<b>販売・接客・サービス</b>
コンビニエンスストア・スーパーマーケット ドラッグストア 旅館・ホテル・結婚式場スタッフ アパレル・雑貨販売 家電量販店 食品販売 ガソリンスタンド・車関連 その他販売・接客・サービス業
<b>レジャー・アミューズメント</b>
スポーツジム・スパ・レジャー施設 インストラクター 映画館・テーマパーク等 パチンコ・カラオケ・ネットカフェ その他レジャー・アミューズメント
<b>イベント・キャンペーン</b>
イベント運営 サンプリング・PR アンケート・調査 その他イベント・キャンペーン
<b>営業</b>
営業
<b>オフィスワーク</b>
事務・データ入力 コールセンター テレフォンアポインター・テレマ その他オフィスワーク
<b>医療・介護・保育</b>
保育士 ヘルパー・介護 看護師・准看護師 医療専門職 その他医療・介護・福祉
<b>教育</b>
家庭教師・塾講師 その他教育

<b>配送・引越・ドライバー</b>
配送・ドライバー 引越 デリバリー・バイク便 新聞配達・ポスティング
<b>軽作業</b>
梱包・検品・仕分け・商品管理 その他軽作業
<b>工場・倉庫・建築・土木</b>
製造・ライン 食品製造・加工 建築・土木・設備作業 構内作業・フォークリフト・溶接 その他工場・倉庫・建築・土木
<b>警備・清掃・ビル管理</b>
警備・交通誘導 清掃 その他警備・清掃・ビル管理
<b>エンジニア・サポート・保守</b>
SE・プログラマー テクニカルサポート・保守・テスター その他エンジニア・サポート・保守
<b>クリエイティブ・編集</b>
クリエイティブ・編集 WEB/グラフィックデザイン・POP制作 DTP/CADオペレーター その他クリエイティブ・編集
<b>エステ・理美容</b>
エステ・理美容
その他