

【2021年12月度】正社員求人の掲載数・応募数推移レポート

Contents

掲載数推移（業種・職種・本社所在地別）

応募数推移（業種・職種・本社所在地別）

概要	P.2
業種別	P.3
職種別	P.4
本社所在地別	P.5
業種 PICK UP	P.6

調査概要

【調査期間】

2021年12月1日～2021年12月31日

【集計対象データ】

<掲載数>

該当月に、弊社転職情報サイト「マイナビ転職」に掲載開始された求人情報から、下記除外対象データを除き集計。

除外対象：雇用形態が正社員以外

<応募数>

該当月における、弊社転職情報サイト「マイナビ転職」内の応募数から、下記除外対象データを除き集計。

除外対象：雇用形態が正社員以外

【計算方法】

月次推移：調査月の前年月の値を100%とし、各月の増減率を算出

前年同月比：各月の前年同月を100%とし、増減率を算出

【本社所在地設定方法】

マイナビ転職の求人内において、本社窓口として設定された県をもとにエリア区分を行った（不明分を除く）。

【エリア区分】

関東：東京都、神奈川県、埼玉県、千葉県、栃木県、茨城県、群馬県

関西：大阪府、兵庫県、京都府、滋賀県、奈良県、和歌山県

東海：愛知県、静岡県、岐阜県、三重県

北海道・東北：北海道、宮城県、青森県、岩手県、秋田県、山形県、福島県

甲信越・北陸：新潟県、富山県、石川県、福井県、山梨県、長野県

中国・四国：広島県、岡山県、鳥取県、島根県、山口県、香川県、徳島県、愛媛県、高知県

九州・沖縄：福岡県、佐賀県、長崎県、熊本県、大分県、宮崎県、鹿児島県、沖縄県

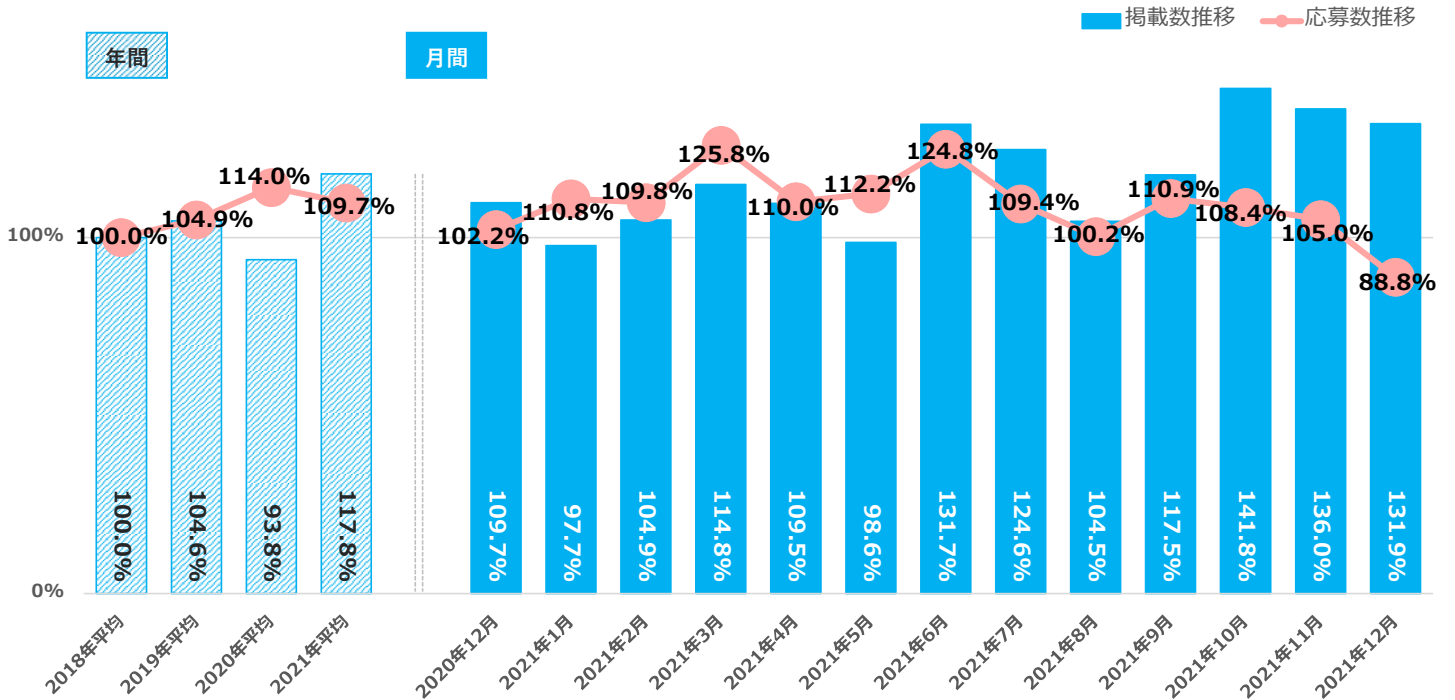
※当調査はマイナビ転職にご掲載されている企業様の平均初年度年収となります。

実際の市場感とは異なる場合がございますので、予めご了承ください。

12月の掲載数は前年同月比120.3%。応募数は前年同月比86.9%に。

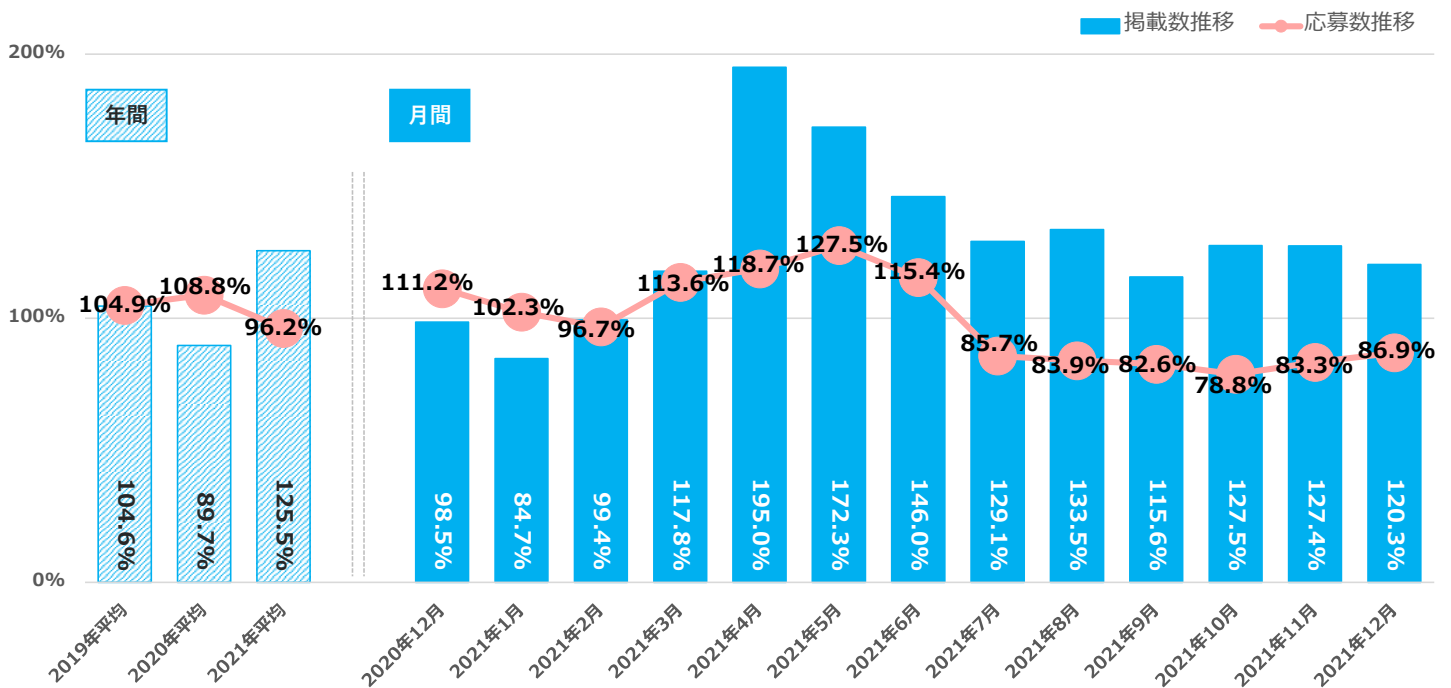
12月の掲載数は、前年同月比120.3%で、前月から7.1ポイント減少。応募数は前年同月比86.9%で、前月から3.6ポイント増加しています。
 前年同月と比較すると、掲載数は前年同月から20.3ポイント増加、応募数は前年同月から13.1ポイント減少しています。
 業種別の掲載数では、業種大分類12業種のうち、すべての業種が前年同月と比べて増加。
 応募数は、業種大分類12業種のうち、1業種が前年同月と比べて増加しました。

1.<全国>2018年の年間平均を100%とした月次推移 : 月単位の増減比を明らかにするため算出



※該当年の月次掲載数・応募数の平均値を算出し、2018年平均値を100%としてグラフ化

2.<全国>前年同月を100%とした月次推移 : 季節要因を排して1年前同月で増減を明らかにするため算出



※該当年の各月前年同月比について平均値を算出

1.<業種別>【掲載数】の変化

前月比	
業種上位	前月比
金融・保険	112.3%
商社	107.6%
運輸・交通・物流・倉庫	103.6%
サービス・レジャー	102.2%
環境・エネルギー	99.4%
不動産・建設・設備	99.3%
マスコミ・広告・デザイン	96.3%
コンサルティング	93.5%
流通・小売・フード	93.2%
公的機関・その他	92.6%

※前月の掲載数を100%として算出

前年同月比	
業種上位	前年同月比
運輸・交通・物流・倉庫	145.2%
金融・保険	135.6%
商社	134.4%
マスコミ・広告・デザイン	131.0%
メーカー	129.4%
公的機関・その他	126.0%
環境・エネルギー	121.4%
IT・通信・インターネット	121.2%
サービス・レジャー	118.8%
流通・小売・フード	114.8%

※サンプル数10以下は非表示

2.<業種別>【応募数】の変化

前月比	
業種上位	前月比
サービス・レジャー	95.2%
商社	93.1%
不動産・建設・設備	90.1%
IT・通信・インターネット	87.3%
コンサルティング	87.0%
流通・小売・フード	84.4%
メーカー	84.1%
環境・エネルギー	79.2%
金融・保険	75.1%
マスコミ・広告・デザイン	70.7%

※前月の応募数を100%として算出

前年同月比	
業種上位	前年同月比
商社	111.0%
環境・エネルギー	93.4%
サービス・レジャー	92.7%
金融・保険	92.5%
運輸・交通・物流・倉庫	92.0%
メーカー	89.7%
流通・小売・フード	85.2%
マスコミ・広告・デザイン	83.8%
不動産・建設・設備	83.1%
公的機関・その他	82.0%

※サンプル数10以下は非表示

1.<職種別>【掲載数】の変化

前月比	
職種上位	前月比
公共サービス	138.5%
保育・教育・通訳	127.1%
医療・福祉	121.0%
美容・ブライダル・ホテル・交通	115.4%
販売・フード・アミューズメント	103.9%
医薬・食品・化学・素材	101.4%
建築・土木	100.4%
営業	97.8%
ITエンジニア	96.4%
技能工・設備・配送・農林水産 他	95.8%

※前月の掲載数を100%として算出

前年同月比	
職種上位	前年同月比
公共サービス	171.4%
電気・電子・機械・半導体	152.1%
クリエイティブ	148.4%
美容・ブライダル・ホテル・交通	147.5%
管理・事務	128.8%
営業	127.5%
企画・経営	126.0%
ITエンジニア	122.5%
販売・フード・アミューズメント	121.3%
医薬・食品・化学・素材	115.9%

※サンプル数10以下は非表示

2.<職種別>【応募数】の変化

前月比	
職種上位	前月比
コンサルタント・金融・不動産専門職	94.8%
美容・ブライダル・ホテル・交通	93.2%
医療・福祉	92.5%
保育・教育・通訳	91.8%
建築・土木	89.8%
管理・事務	88.2%
WEB・インターネット・ゲーム	87.4%
販売・フード・アミューズメント	87.2%
技能工・設備・配送・農林水産 他	85.9%
企画・経営	85.7%

※前月の応募数を100%として算出

前年同月比	
職種上位	前年同月比
医薬・食品・化学・素材	112.3%
美容・ブライダル・ホテル・交通	107.4%
技能工・設備・配送・農林水産 他	98.5%
公共サービス	97.4%
電気・電子・機械・半導体	95.7%
企画・経営	91.5%
営業	89.9%
管理・事務	87.7%
建築・土木	85.5%
販売・フード・アミューズメント	84.7%

※サンプル数10以下は非表示

1. <本社所在地別>【掲載数】の変化

前月比	
都道府県上位	前月比
愛媛県	138.9%
岡山県	135.7%
香川県	133.3%
長野県	129.5%
福井県	129.2%
鹿児島県	126.9%
茨城県	122.2%
三重県	121.4%
宮城県	119.0%
山形県	118.2%
奈良県	117.6%
滋賀県	117.4%
岐阜県	114.3%
福島県	114.3%
福岡県	110.7%

※前月の掲載数を100%として算出

前年同月比	
都道府県上位	前年同月比
香川県	200.0%
鹿児島県	194.1%
滋賀県	158.8%
広島県	155.9%
長野県	154.1%
熊本県	144.4%
岡山県	143.4%
宮崎県	141.7%
三重県	141.7%
岐阜県	141.2%
京都府	137.5%
山口県	127.3%
宮城県	127.0%
栃木県	126.5%
愛知県	125.6%

※サンプル数10以下は非表示

2. <本社所在地別>【応募数】の変化

前月比	
都道府県上位	前月比
沖縄県	123.0%
秋田県	107.6%
石川県	105.2%
熊本県	103.9%
山形県	103.3%
埼玉県	102.8%
奈良県	102.8%
長野県	100.1%
京都府	100.0%
島根県	98.4%
和歌山県	98.2%
徳島県	97.7%
高知県	97.2%
福岡県	96.2%
佐賀県	95.1%

※前月の応募数を100%として算出

前年同月比	
都道府県上位	前年同月比
和歌山県	535.4%
宮崎県	467.8%
山形県	379.7%
福井県	370.9%
長崎県	329.8%
島根県	314.9%
岐阜県	303.6%
高知県	303.0%
福島県	298.2%
三重県	297.0%
秋田県	296.3%
徳島県	295.6%
石川県	288.3%
鹿児島県	248.0%
岩手県	239.6%

※サンプル数10以下は非表示