

非正規雇用に関する企業の採用状況調査（9-10月）



■ 調査概要

調査対象

スクリーニング調査：従業員数10名以上の企業に所属している全国の経営者・役員または会社員で、自社の採用方針を把握している人

本調査：上記のうち、自社の非正規雇用労働者の採用方針について把握しており、直近2か月以内に採用活動を行った又は新規採用を行った人

※本調査での非正規雇用とは「アルバイト」「派遣社員」「契約社員」「嘱託」の4つの雇用形態の総称とする

調査期間

2021年11月1日（月）-11月3日（水）

調査方法

外部パネルによるWEBアンケート調査

有効回答数

スクリーニング調査：16,500名 本調査：892名

本資料に掲載のデータ、図版等の無断転載を禁じます。資料のご利用やご質問等に関しては下記までご連絡ください。

株式会社マイナビ 社長室 HRリサーチ統括部 E-mail：myrm@mynavi.jp

※調査結果は、端数四捨五入の都合により合計が100%にならない場合があります。

■ INDEX

(1) 採用活動の実施状況	6P～9P
採用活動実施率の推移と次月以降の予定	・・6P～7P
採用活動を実施した職種8P
採用活動を実施した際のターゲット属性8P
採用活動実施時の目標人数平均8P
採用活動を実施した理由9P
(2) 新規採用の状況	10P～12P
新規採用率の推移	・10P～11P
新規採用した職種11P
新規採用した人の属性11P
必要な人数は確保できたか12P
必要な人数を確保できなかった理由12P
新規採用人数平均12P
選考基準12P
(3) 過不足感	13P～14P
過不足感の推移13P
業種別「不足」-「過剰」の推移14P
(4) 雇用調整状況	15P～16P
雇用調整状況と今後の予定	15P～16P
(5) ワクチン接種のアルバイトの採用条件化について	17P～18P
現在ワクチン接種をアルバイトの採用条件としているか17P
今後ワクチン接種をアルバイトの採用条件とする予定か17P
現在と今後の予定の比較 ワクチン接種をアルバイトの採用条件としているか18P
(6) アルバイト人材確保のために行った対応・今後行う対応19P
緊急事態宣言解除後、アルバイト人材確保のために行った対応19P
アルバイト人材確保のために今後予定している対応19P
(7) 今後の営業についての対応20P
今後の営業についての対応20P
(8) エリア別・企業規模別集計	21P～23P
(9) 業種・職種区分について24P

■ TOPICS

■ 21年9-10月のアルバイトの採用活動実施率は、21年7-8月より0.7pt増、20年9-10月と比較すると横ばい。

業種別採用活動実施率は「飲食・宿泊」が最も高く36.0%、次月以降の採用活動予定も「飲食・宿泊」が最も高く46.5%となった。

アルバイト採用活動のターゲットはフリーター（20-30代）が49.1%で最も高くなった。

アルバイト採用活動を実施した理由は「正規社員の採用ができないため」が最も高く、21年5-6月から連続で増加。

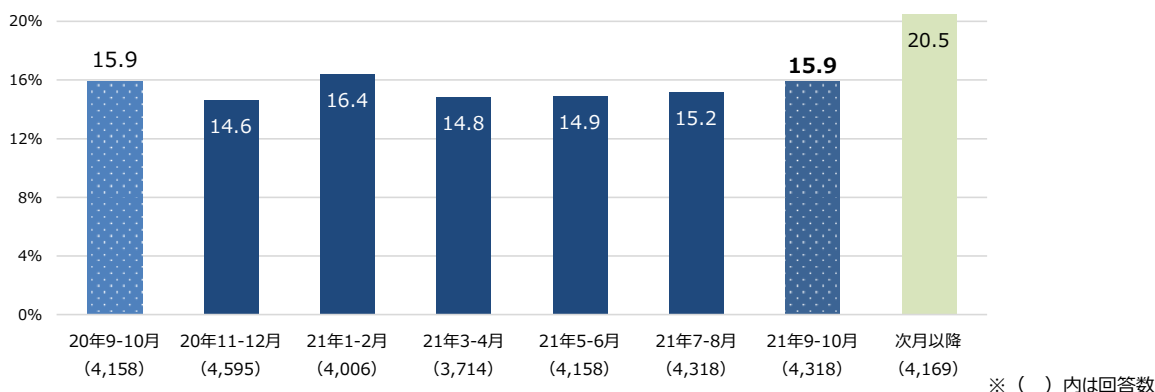
・アルバイトの9-10月の採用活動実施率は15.9%（7-8月比：0.7pt増、前年同期比：横ばい）、次月以降の採用活動予定率については20.5%となった【図1】。

・アルバイトの9-10月の採用活動実施率を業種別に見てみると、最も高かったのは「飲食・宿泊」で36.0%、次いで「小売」で32.4%となった。次月以降の採用活動予定率が最も高かったのも「飲食・宿泊」で46.5%、次いで「医療・福祉」で42.4%となった【図2】。10月1日以降全国で緊急事態宣言が解除されて、時短営業やアルコール提供の制限が解除され通常に戻りつつあることがアルバイトの採用活動にも影響した。

・アルバイトの9月-10月の採用活動実施ターゲットはフリーター（20代-30代）が49.1%、次いでフリーター（40代-）が40.2%となった【図3】。

・アルバイトの採用活動を実施した理由として最も多かったのは、「正規社員の採用ができないため」が27.6%、次いで「人件費の節約のため」が27.1%となった。正規社員の採用ができないため、アルバイトを採用する割合が、21年5-6月以降増加傾向にある【図4】。

【図1】アルバイト 採用活動実施率と次月以降の予定：P6



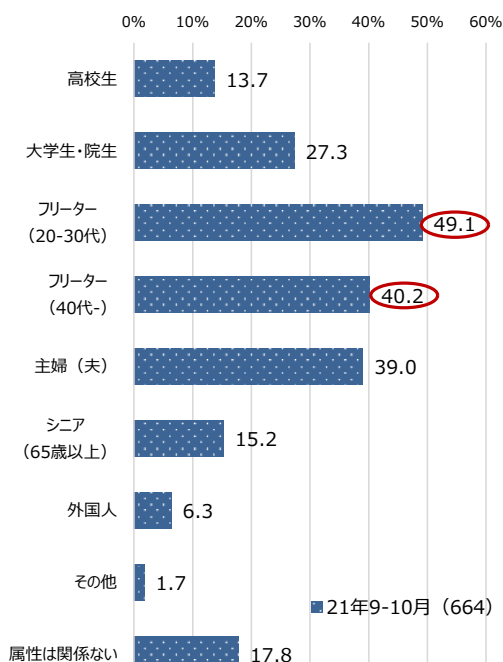
【図2-1】業種別 アルバイト 9-10月採用活動実施率上位：P6-7

業種	9-10月実施率	7-8月比	前年同期比
飲食・宿泊	36.0%	+6.4pt	+1.7pt
小売	32.4%	+8.6pt	+2.9pt
医療・福祉	31.3%	+1.6pt	-3.9pt
製造（建設除く）	18.2%	+3.4pt	+2.5pt
サービス	16.7%	-1.9pt	-1.1pt

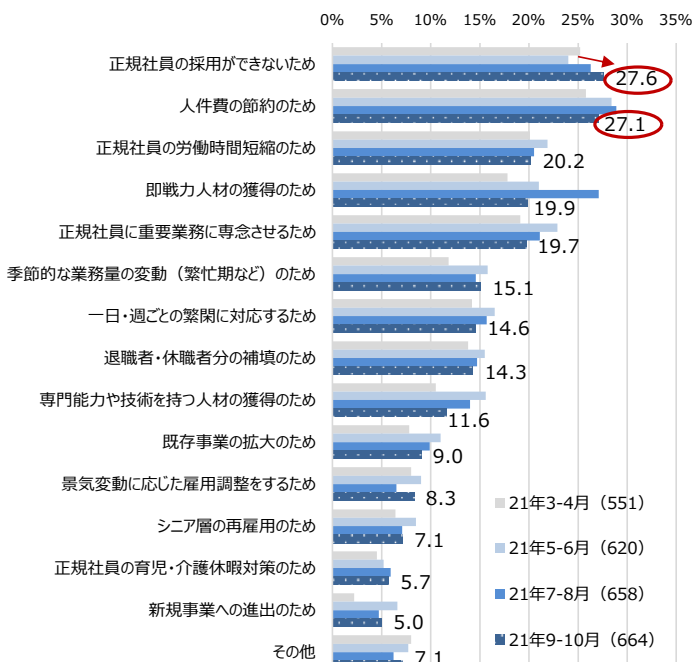
【図2-2】業種別 アルバイト次月以降の実施予定率上位：P6-7

業種	実施予定率	7-8月比
飲食・宿泊	46.5%	+5.8pt
医療・福祉	42.4%	-0.8pt
小売	34.7%	+4.2pt
サービス	22.5%	-1.3pt
製造（建設除く）	21.0%	+1.0pt

【図3】アルバイト 9-10月に採用活動を実施した際のターゲット属性（複数回答）：P8



【図4】アルバイト 採用活動を実施した理由（複数回答）：P9



■ TOPICS

■ 21年9-10月のアルバイトの過不足感は21年7-8月と比べ「過剰」が8.5%と2.4pt減、「不足」が35.7%と1.8pt増となり、「不足」の割合は、調査を開始した20年7-8月以降で最も高くなった。

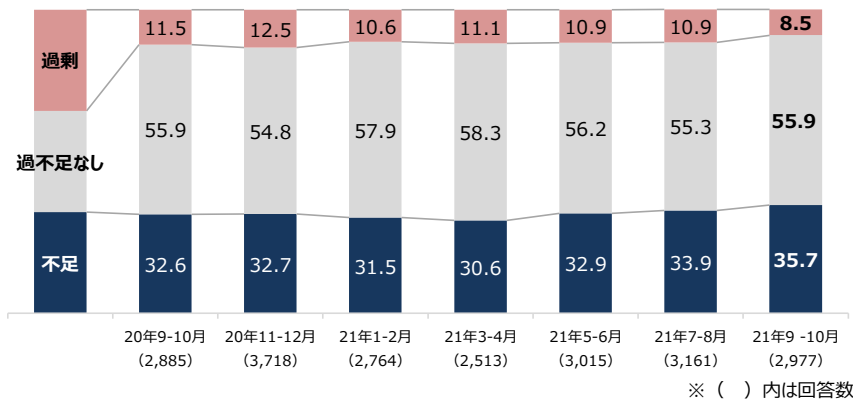
業種別の過不足感は、「不足」で「飲食・宿泊」が最も高くなり、「過剰」で「製造（建設除く）」が最も高くなった。

・9-10月のアルバイトの過不足感は「過剰」が8.5%、「不足」が35.7%と不足が過剰を27.2pt上回った【図5】。

・9-10月のアルバイトの過不足感を業種別に見みると、「不足」は「飲食・宿泊」で54.0%と最も高くなり、「過剰」は「製造（建設除く）」で10.6%と最も高くなった【図6】。

・「飲食・宿泊」においては不足-過剰の数値が最も高く44.2ptとなっており、人手不足感が強いことが窺える【図6】。

【図5】アルバイト 過不足感推移（単一回答）：P13



【図6】アルバイト 業種別 過不足上位

「不足」上位の業種	不足－過剰の数値
1.飲食・宿泊：54.0%	44.2pt
2.小売：46.4%	40.4pt
3.医療・福祉：45.9%	35.9pt
4.サービス：37.0%	30.4pt
5.製造（建設除く）：34.0%	23.4pt
「過剰」上位の業種	不足－過剰の数値
1.製造（建設除く）：10.6%	23.4pt
2.医療・福祉：10.0%	35.9pt
3.飲食・宿泊：9.8%	44.2pt
4.金融：9.4%	7.8pt
5.建設：8.7%	22.0pt

＜飲食・宿泊の近況＞

21年9-10月の「飲食・宿泊」のアルバイトは5割以上が「不足している」と回答。

「不足している」は21年7-8月から17.8pt増、人手不足感が急増し、採用活動を実施する企業も増加傾向。

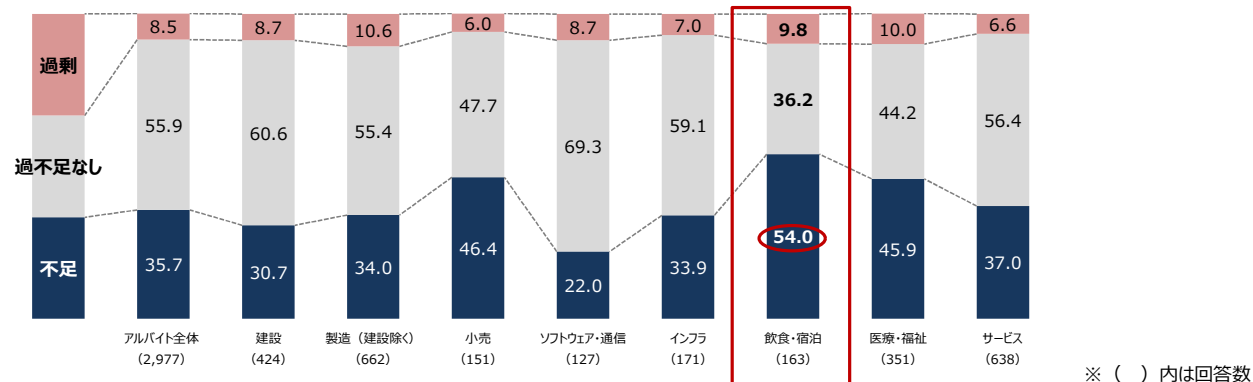
・9-10月のアルバイトの過不足状況を業種別にみると、「不足」の割合は「飲食・宿泊」で54.0%と最も高くなった【図7】。

・「飲食・宿泊」の21年9-10月のアルバイトの不足感は、21年7-8月と比較して17.8pt増加しており、不足感が急速に高まった様子が窺える【図8】。

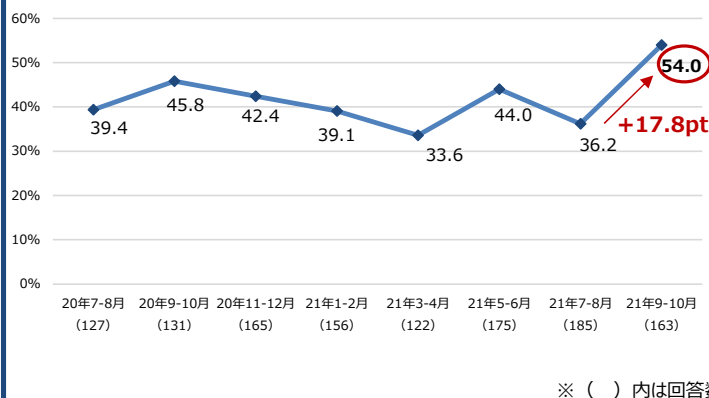
・人手不足感の増加に伴い、採用活動の実施率も「飲食・宿泊」が36.0%と最も高く、21年7-8月より6.4pt増加、前年同期の20年9-10月より1.7pt増加した【図9】。

「飲食・宿泊」のアルバイトの不足感・採用活動実施率は共に、調査を開始した2020年7月以降最も高い水準となった。

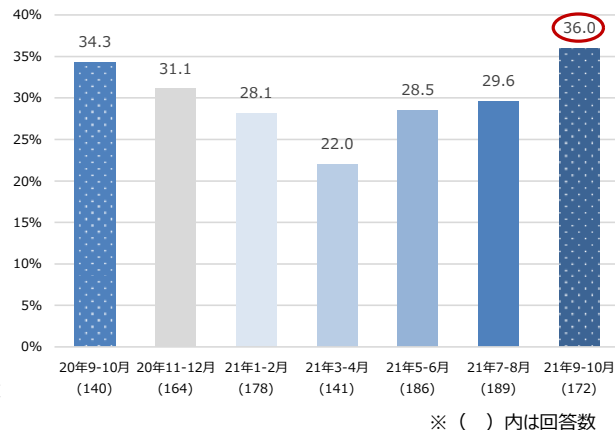
【図7】業種別 アルバイト 過不足感 ※グラフの業種は一部抜粋：P13



【図8】「飲食・宿泊」アルバイト 不足の数値：P13



【図9】「飲食・宿泊」アルバイト 採用活動実施率：P6-7



■ TOPICS

■ 緊急事態宣言解除後、人材確保のためにアルバイト雇用に関して行った対応は「新規採用の強化」で25.7%、「既存従業員の時給アップ」で11.8%となっており、今後予定している対応も同様の項目が上位となった。

業種別では対応を行ったのは「飲食・宿泊」がトップで、今後は人材確保のために、賃金の引き上げを検討する企業が増える可能性あり。

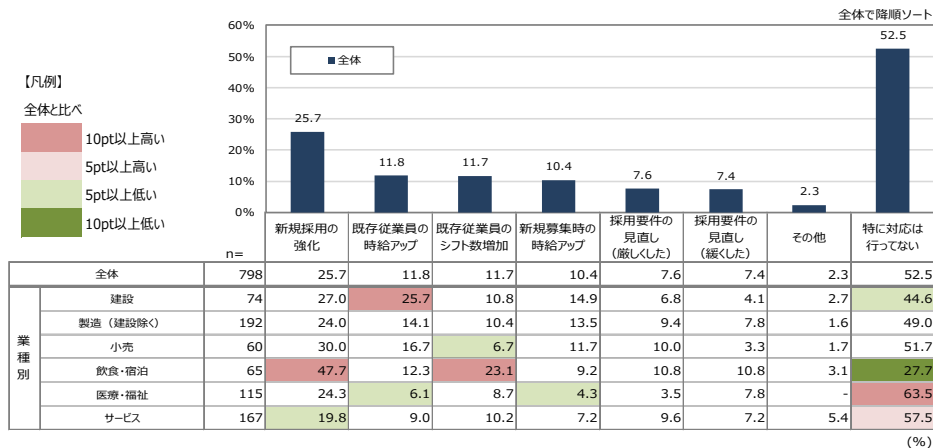
・緊急事態宣言解除後、人材確保のためにアルバイト雇用に関して行った対応を聞いたところ、「特に対応は行っていない」で52.5%と最も高く、次いで「新規採用の強化」で25.7%、「既存従業員の時給アップ」で11.8%となった【図10】。

・行った対応を業種別で見ると、「特に対応は行っていない」が「飲食・宿泊」で27.7%と最も低かった。「飲食・宿泊」が行った対応としては「新規採用の強化」で47.7%と最も高く、次いで「既存従業員のシフト数増加」で23.1%となった【図11】。

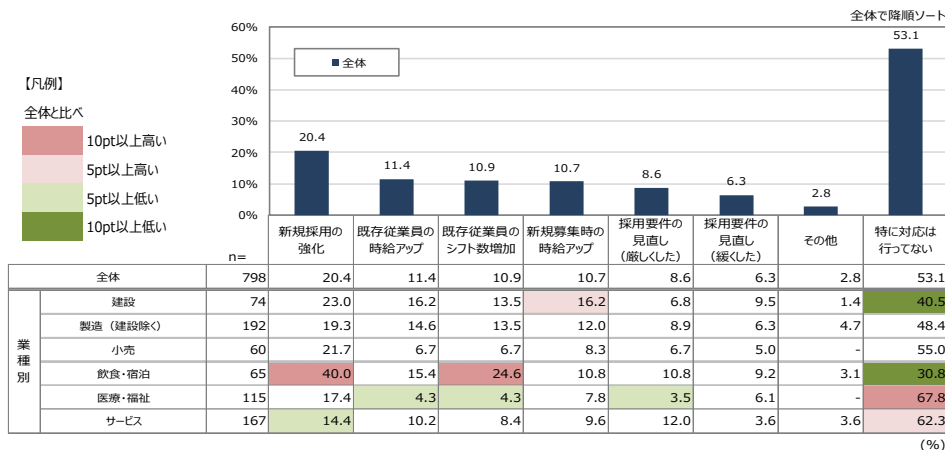
・今後予定している対応は、「特に対応は行っていない」で53.1%、次いで「新規採用の強化」で20.4%、「既存従業員の時給アップ」で11.4%となった【図11】。

・「飲食・宿泊」で今後予定している対応と行った対応の差をみると、「既存従業員の時給アップ」で3.1pt増、「新規募集時の時給アップ」で1.6pt増となった【図12】。

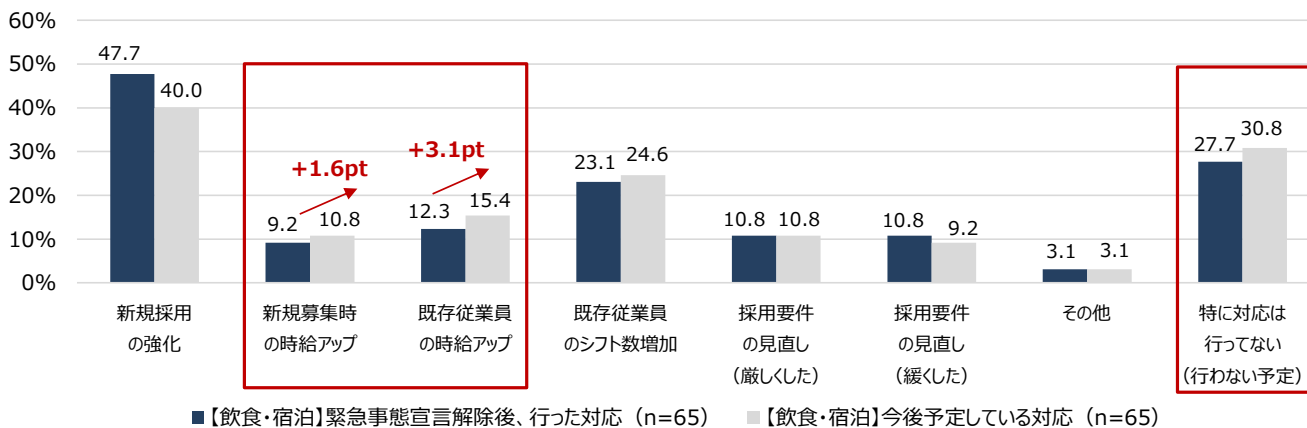
【図10】緊急事態宣言解除後、人材確保のためにアルバイト雇用に関して行った対応（複数回答）：P19



【図11】人材確保のためにアルバイト雇用に関して今後予定している対応（複数回答）：P19



【図12】「飲食・宿泊」アルバイト人材確保のために行った対応・今後行う対応（複数回答）：P19



■ TOPICS

■ ワクチン接種のアルバイト採用条件化について、現在「ワクチン接種を採用条件としている」で17.3%、今後、「ワクチン接種を採用条件とする予定・検討中」で19.7%となった。

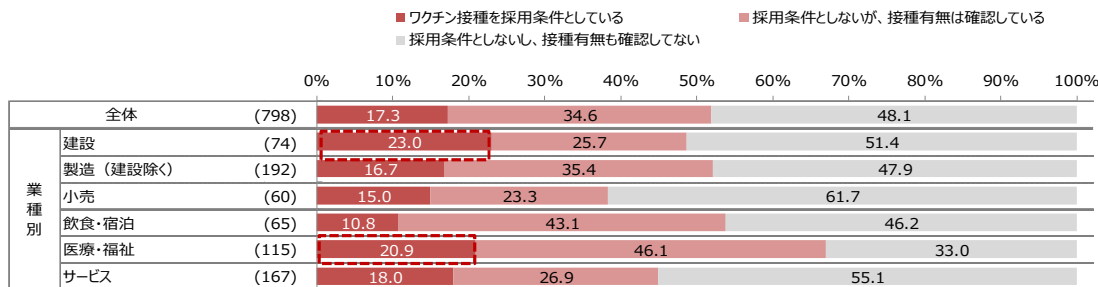
業種別では【建設】【医療・福祉】で採用条件としている割合が高い。【飲食・宿泊】では、他業種と比べて現在はしていないが今後採用条件とすることを予定・検討している割合が高くなった。

・現在、「ワクチン接種を採用条件としている」を業種別でみると、【建設】で23.0%と最も高く、次いで【医療・福祉】で20.9%となった【図13】。

・今後、「ワクチン接種を採用条件とする予定・検討中」を業種別でみると、【医療・福祉】で23.5%と最も高く、次いで【建設】で23.0%となった【図14】。

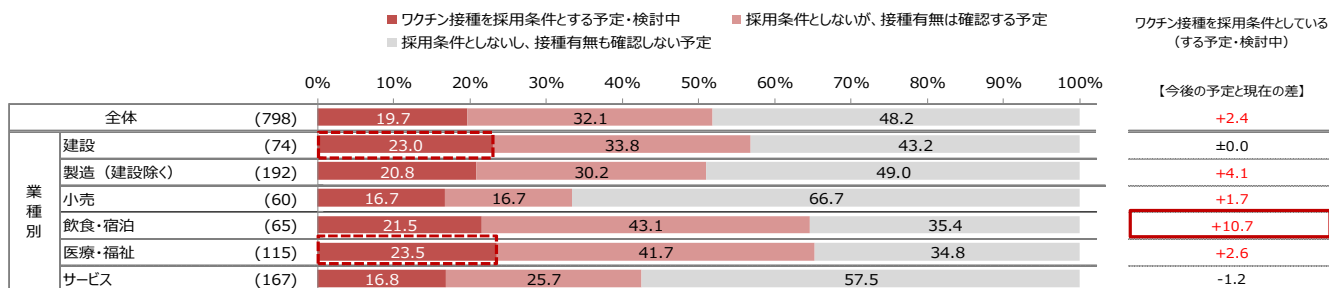
・今後と現在の差でみると、【飲食・宿泊】で「ワクチン接種を採用条件とする予定・検討中」が「ワクチン接種を採用条件としている」を10.7pt上回った【図15】。

【図13】現在ワクチン接種をアルバイトの採用条件としているか（単一回答）：P17



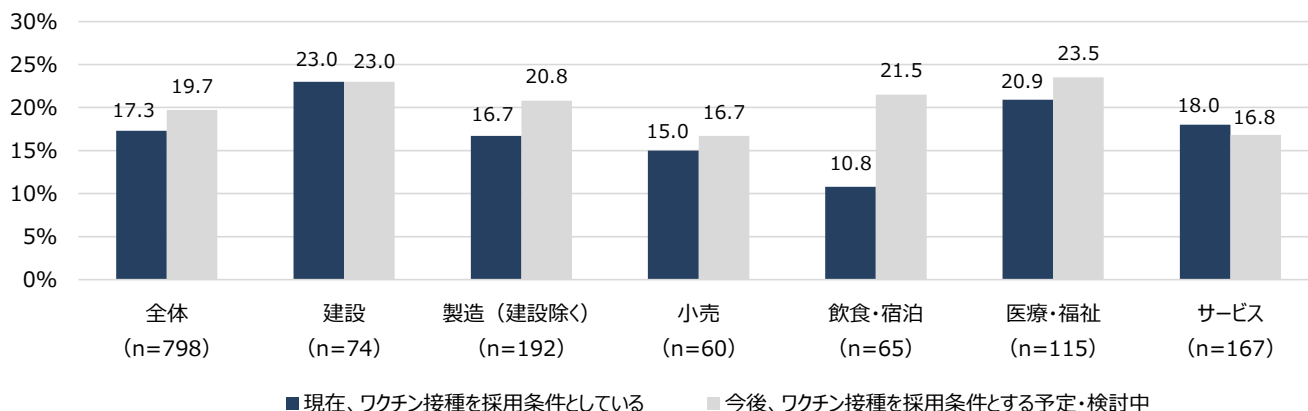
※（ ）内は回答数

【図14】今後ワクチン接種をアルバイトの採用条件とする予定か（単一回答）：P17



※（ ）内は回答数

【図15】現在と今後の比較 ワクチン接種のアルバイト採用条件化（単一回答）：P18

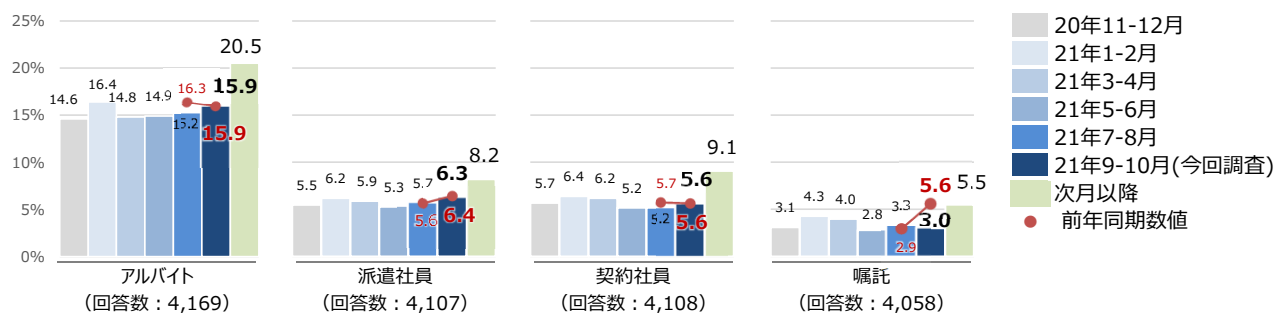


(1) 採用活動の実施状況

■採用活動実施率の推移と次月以降の予定

- ・9-10月に採用活動を実施したかを雇用形態ごとに聞いたところ、アルバイトが15.9%（7-8月比：0.7pt増、前年同期比：横ばい）、派遣社員が6.3%（7-8月比：0.6pt増、前年同期比：0.1pt減）、契約社員が5.6%（7-8月比：0.4pt増、前年同期比：横ばい）、嘱託が3.0%（7-8月比：0.3pt減、前年同期比：2.6pt減）となった。
- ・雇用形態ごとの9-10月の採用活動実施率を業種別に見てみると、アルバイトで最も高かったのは〔飲食・宿泊〕で36.0%、次いで〔小売〕で32.4%、〔医療・福祉〕で31.3%となった。
- ・派遣社員で9-10月の採用実施率が最も高かったのは〔医療・福祉〕で10.1%、次いで〔製造（建設除く）〕で9.9%となった。
- ・契約社員で9-10月の採用実施率が最も高かったのは〔製造（建設除く）〕で8.1%、次いで〔医療・福祉〕で7.4%となった。
- ・嘱託で9-10月の採用実施率が最も高かったのは〔金融〕で4.9%、次いで〔インフラ〕で4.4%となった。

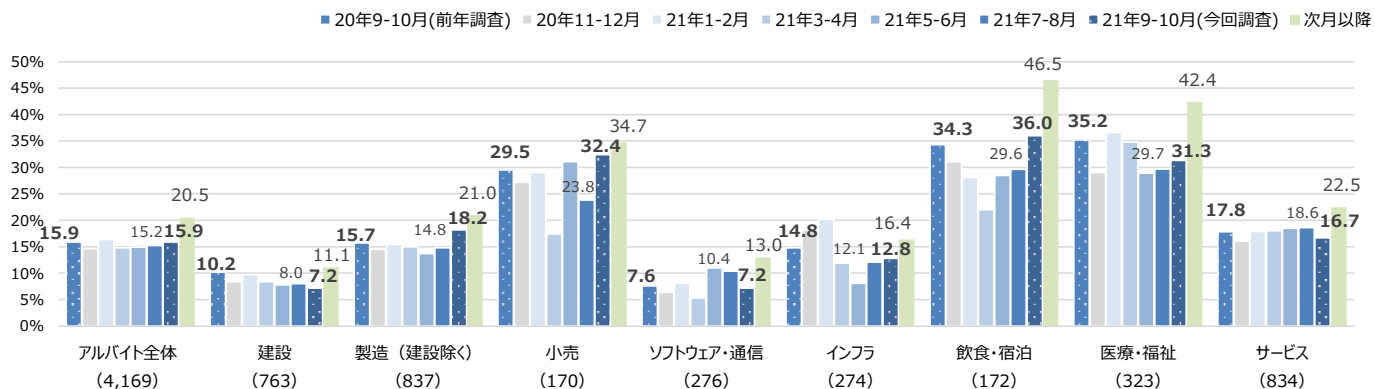
【雇用形態別 採用活動実施率と次月以降の予定】



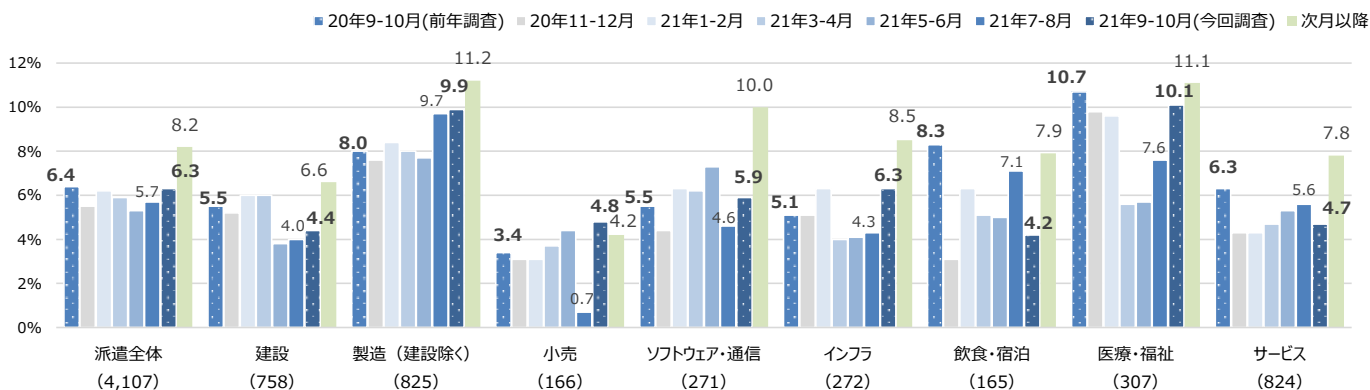
※回答者数は最新の調査のものを記載

【業種別 採用活動実施率と次月以降の予定】※グラフの業種は一部抜粋

雇用形態：アルバイト ※（ ）内の回答者数は最新の調査のものを記載



雇用形態：派遣社員 ※（ ）内の回答者数は最新の調査のものを記載



【業種別 採用活動実施率】

	全体	建設	製造（建設除く）	小売	ソフトウェア・通信	インフラ	飲食・宿泊	医療・福祉	サービス	商社	金融	マスコミ	官公庁・公社・団体
アルバイト 回答数：	4,169	763	837	170	276	274	172	323	834	231	125	61	103
21年9-10月	15.9%	7.2%	18.2%	32.4%	7.2%	12.8%	36.0%	31.3%	16.7%	10.0%	8.8%	4.9%	7.8%
21年7-8月	15.2%	8.0%	14.8%	23.8%	10.4%	12.1%	29.6%	29.7%	18.6%	6.8%	4.0%	9.6%	7.6%
21年5-6月	14.9%	7.8%	13.7%	31.1%	11.0%	8.1%	28.5%	28.9%	18.5%	6.3%	5.7%	8.2%	11.0%
21年3-4月	14.8%	8.4%	15.0%	17.4%	5.3%	11.9%	22.0%	34.8%	18.0%	8.2%	12.4%	13.7%	10.3%
21年1-2月	16.4%	9.7%	15.4%	29.0%	8.1%	20.2%	28.1%	36.6%	17.9%	9.4%	11.0%	2.7%	13.1%
20年11-12月	14.6%	8.4%	14.5%	27.2%	6.4%	18.2%	31.1%	29.0%	16.1%	5.8%	11.6%	5.7%	6.1%
20年9-10月	15.9%	10.2%	15.7%	29.5%	7.6%	14.8%	34.3%	35.2%	17.8%	5.8%	7.8%	8.1%	7.4%
派遣社員 回答数：	4,107	758	825	166	271	272	165	307	824	231	125	60	103
21年9-10月	6.3%	4.4%	9.9%	4.8%	5.9%	6.3%	4.2%	10.1%	4.7%	4.3%	6.4%	5.0%	2.9%
21年7-8月	5.7%	4.0%	9.7%	0.7%	4.6%	4.3%	7.1%	7.6%	5.6%	1.9%	2.5%	2.5%	4.4%
21年5-6月	5.3%	3.8%	7.7%	4.4%	7.3%	4.1%	5.0%	5.7%	5.3%	1.7%	4.9%	1.7%	2.4%
21年3-4月	5.9%	6.0%	8.0%	3.7%	6.2%	4.0%	5.1%	5.6%	4.7%	4.7%	8.0%	6.0%	3.9%
21年1-2月	6.2%	6.0%	8.4%	3.1%	6.3%	6.3%	6.3%	9.6%	4.3%	4.4%	4.9%	2.7%	3.8%
20年11-12月	5.5%	5.2%	7.6%	3.1%	4.4%	5.1%	3.1%	9.8%	4.3%	2.9%	7.4%	1.4%	3.5%
20年9-10月	6.4%	5.5%	8.0%	3.4%	5.5%	5.1%	8.3%	10.7%	6.3%	3.4%	6.3%	4.1%	4.2%
契約社員 回答数：	4,108	760	824	165	273	272	164	311	822	231	124	60	102
21年9-10月	5.6%	4.2%	8.1%	3.6%	6.6%	5.9%	4.9%	7.4%	4.7%	3.5%	6.5%	3.3%	4.9%
21年7-8月	5.2%	3.8%	6.0%	2.7%	7.9%	3.2%	6.5%	6.2%	6.4%	1.9%	4.1%	2.4%	5.5%
21年5-6月	5.2%	4.7%	5.6%	3.2%	8.8%	2.3%	6.0%	5.6%	5.7%	2.5%	3.9%	6.7%	2.4%
21年3-4月	6.2%	4.7%	6.3%	4.7%	6.6%	5.4%	6.5%	8.0%	6.8%	4.3%	8.0%	8.0%	11.5%
21年1-2月	6.4%	6.6%	6.8%	4.7%	7.9%	8.5%	3.4%	8.5%	5.2%	4.4%	9.9%	1.4%	9.3%
20年11-12月	5.7%	4.7%	6.1%	5.0%	8.6%	7.2%	3.1%	6.9%	5.5%	3.2%	7.4%	2.9%	3.5%
20年9-10月	5.6%	6.2%	5.1%	4.0%	7.2%	3.7%	8.3%	7.5%	6.2%	1.7%	7.1%	5.4%	3.3%
嘱託 回答数：	4,058	750	811	165	271	270	160	300	814	230	123	61	103
21年9-10月	3.0%	2.8%	3.8%	3.0%	2.6%	4.4%	1.9%	4.0%	2.3%	2.2%	4.9%	-	1.9%
21年7-8月	3.3%	3.5%	3.7%	0.7%	3.0%	2.5%	2.7%	4.6%	3.5%	2.3%	3.3%	2.4%	2.2%
21年5-6月	2.8%	2.4%	3.2%	1.9%	3.2%	1.1%	2.8%	3.6%	3.4%	1.7%	3.0%	-	3.6%
21年3-4月	4.0%	4.1%	5.3%	1.0%	1.6%	5.1%	1.5%	5.5%	2.8%	3.6%	9.1%	4.0%	5.1%
21年1-2月	4.3%	5.6%	5.0%	3.2%	2.9%	6.3%	0.6%	4.9%	3.7%	2.8%	3.8%	2.8%	5.7%
20年11-12月	3.1%	3.1%	3.3%	1.9%	2.8%	4.3%	1.3%	5.2%	3.4%	1.8%	4.2%	3.8%	0.9%
20年9-10月	3.4%	3.3%	3.8%	2.1%	4.3%	3.3%	3.8%	4.0%	2.9%	2.5%	5.3%	1.4%	2.5%

※回答数は最新の調査のものを記載

【業種別 次月以降の採用活動実施予定】

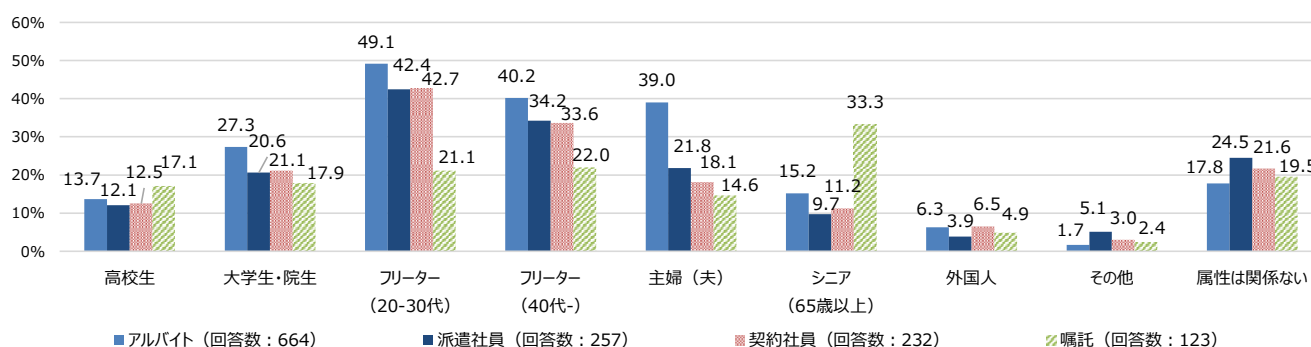
	全体	建設	製造（建設除く）	小売	ソフトウェア・通信	インフラ	飲食・宿泊	医療・福祉	サービス	商社	金融	マスコミ	官公庁・公社・団体
アルバイト 回答数：	4,169	763	837	170	276	274	172	323	834	231	125	61	103
行う	20.5%	11.1%	21.0%	34.7%	13.0%	16.4%	46.5%	42.4%	22.5%	9.5%	8.0%	9.8%	9.7%
行わない	52.7%	62.1%	51.6%	37.1%	67.8%	55.5%	26.7%	26.3%	48.8%	70.1%	66.4%	52.5%	70.9%
未定	26.8%	26.7%	27.4%	28.2%	19.2%	28.1%	26.7%	31.3%	28.7%	20.3%	25.6%	37.7%	19.4%
派遣社員 回答数：	4,107	758	825	166	271	272	165	307	824	231	125	60	103
行う	8.2%	6.6%	11.2%	4.2%	10.0%	8.5%	7.9%	11.1%	7.8%	4.8%	4.8%	3.3%	7.8%
行わない	67.4%	68.2%	64.7%	67.5%	71.6%	63.6%	67.9%	60.6%	68.0%	77.5%	68.8%	65.0%	75.7%
未定	24.3%	25.2%	24.1%	28.3%	18.5%	27.9%	24.2%	28.3%	24.3%	17.7%	26.4%	31.7%	16.5%
契約社員 回答数：	4,108	760	824	165	273	272	164	311	822	231	124	60	102
行う	9.1%	8.0%	10.1%	4.8%	13.2%	10.3%	9.1%	11.9%	9.1%	4.3%	6.5%	10.0%	5.9%
行わない	65.7%	65.7%	65.2%	68.5%	67.0%	61.8%	64.6%	56.9%	65.3%	76.2%	67.7%	56.7%	82.4%
未定	25.2%	26.3%	24.8%	26.7%	19.8%	27.9%	26.2%	31.2%	25.5%	19.5%	25.8%	33.3%	11.8%
嘱託 回答数：	4,058	750	811	165	271	270	160	300	814	230	123	61	103
行う	5.5%	5.9%	5.3%	2.4%	5.9%	6.7%	3.8%	9.3%	4.2%	4.3%	8.1%	3.3%	6.8%
行わない	69.4%	68.7%	68.3%	68.5%	76.4%	65.6%	72.5%	61.7%	69.9%	77.4%	69.1%	63.9%	76.7%
未定	25.1%	25.5%	26.4%	29.1%	17.7%	27.8%	23.8%	29.0%	25.9%	18.3%	22.8%	32.8%	16.5%

※回答数は最新の調査のものを記載

■ 9-10月に採用活動を実施した職種（複数回答）

アルバイト（回答数：664）		派遣社員（回答数：257）		契約社員（回答数：232）		嘱託（回答数：123）	
工場・倉庫・建築・土木	22.1%	工場・倉庫・建築・土木	29.2%	オフィスワーク	21.1%	オフィスワーク	28.5%
オフィスワーク	19.7%	オフィスワーク	28.0%	工場・倉庫・建築・土木	21.1%	販売・接客・サービス	21.1%
販売・接客・サービス	18.4%	医療・介護・保育	15.2%	販売・接客・サービス	15.9%	工場・倉庫・建築・土木	18.7%
医療・介護・保育	16.3%	販売・接客・サービス	13.6%	営業	15.9%	営業	13.0%
飲食・フード	12.8%	軽作業	9.7%	医療・介護・保育	10.8%	レジャー・アミューズメント	10.6%
軽作業	9.3%	営業	7.8%	エンジニア・サポート・保守	9.1%	医療・介護・保育	10.6%
営業	5.7%	配送・引越・ドライバー	7.4%	レジャー・アミューズメント	7.3%	警備・清掃・ビル管理	7.3%
警備・清掃・ビル管理	5.1%	レジャー・アミューズメント	7.0%	軽作業	6.0%	配送・引越・ドライバー	6.5%
配送・引越・ドライバー	5.0%	エンジニア・サポート・保守	6.2%	飲食・フード	5.6%	エンジニア・サポート・保守	6.5%
レジャー・アミューズメント	3.6%	飲食・フード	3.9%	教育	4.3%	飲食・フード	5.7%
教育	3.6%	イベント・キャンペーン	3.5%	配送・引越・ドライバー	4.3%	軽作業	5.7%
エンジニア・サポート・保守	2.4%	警備・清掃・ビル管理	3.1%	クリエイティブ・編集	4.3%	教育	4.1%
イベント・キャンペーン	1.5%	クリエイティブ・編集	3.1%	イベント・キャンペーン	2.6%	イベント・キャンペーン	3.3%
クリエイティブ・編集	1.2%	エステ・理美容	1.6%	警備・清掃・ビル管理	2.6%	クリエイティブ・編集	3.3%
エステ・理美容	0.8%	教育	0.4%	エステ・理美容	1.3%	エステ・理美容	1.6%
その他	5.6%	その他	4.3%	その他	6.9%	その他	4.9%

■ 9-10月に採用活動を実施した際のターゲット属性（複数回答）



■ 採用活動実施時の目標人数平均（数値回答）

	アルバイト	派遣社員	契約社員
回答数：	460	157	138
21年9-10月	3.60人	3.99人	2.59人
21年7-8月	3.44人	3.48人	2.96人
21年5-6月	3.31人	2.34人	2.80人

※回答者数は最新の調査のものを記載

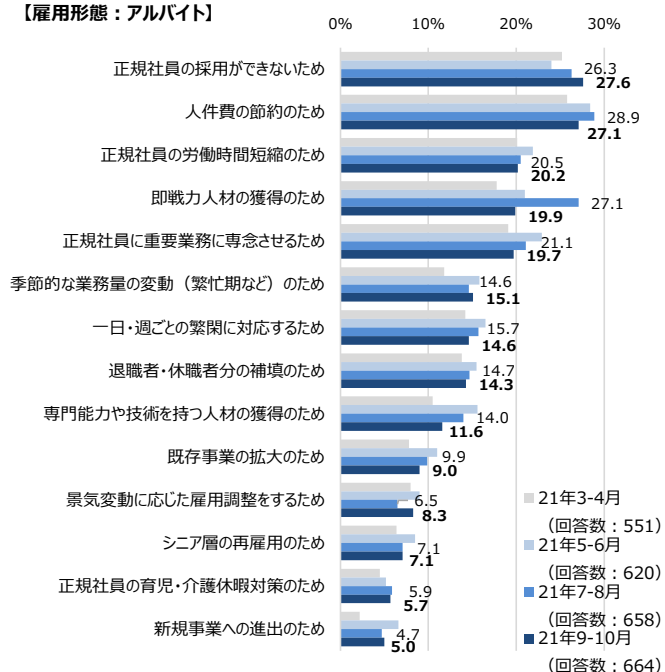
※嘱託は回答者数が少ないため割愛

■採用活動を実施した理由（複数回答）

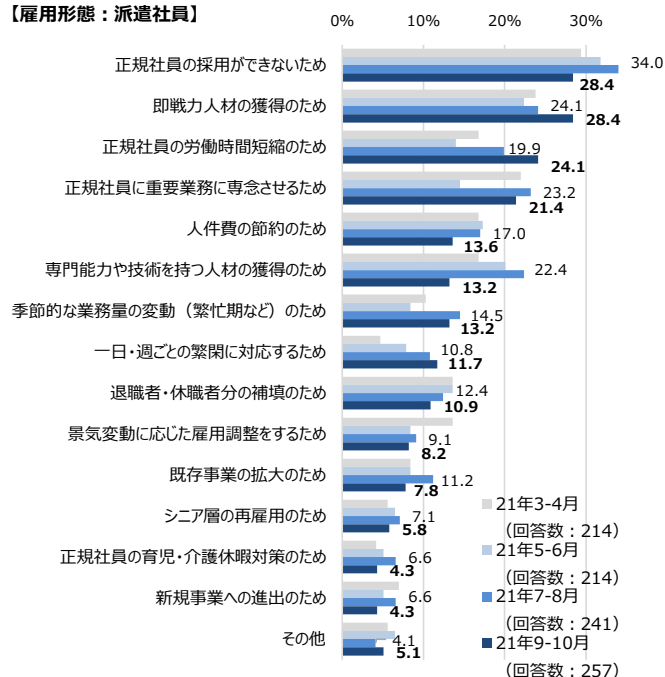
・採用活動を実施した理由を雇用形態別にみると、最も多かった実施理由は、アルバイトでは「正規社員の採用ができないため」が27.6%、派遣社員では「正規社員の採用ができないため」が28.4%、契約社員では「即戦力人材の獲得のため」が30.6%、嘱託では「正規社員の採用ができないため」が32.5%となった。

・アルバイトでは「正規社員の採用ができないため」が21年5-6月以降増加傾向にある。派遣社員では21年7-8月と比べて「即戦力人材の獲得のため」が4.3pt増と最も伸び幅が大きかった。

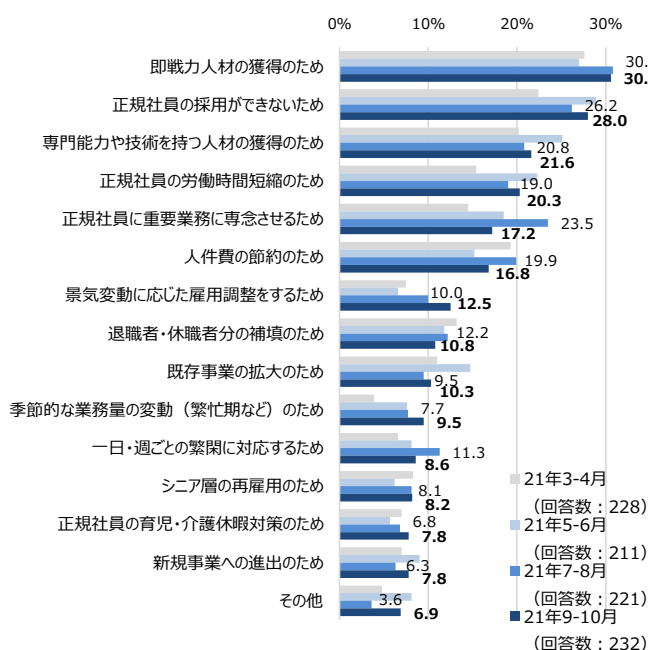
【雇用形態：アルバイト】



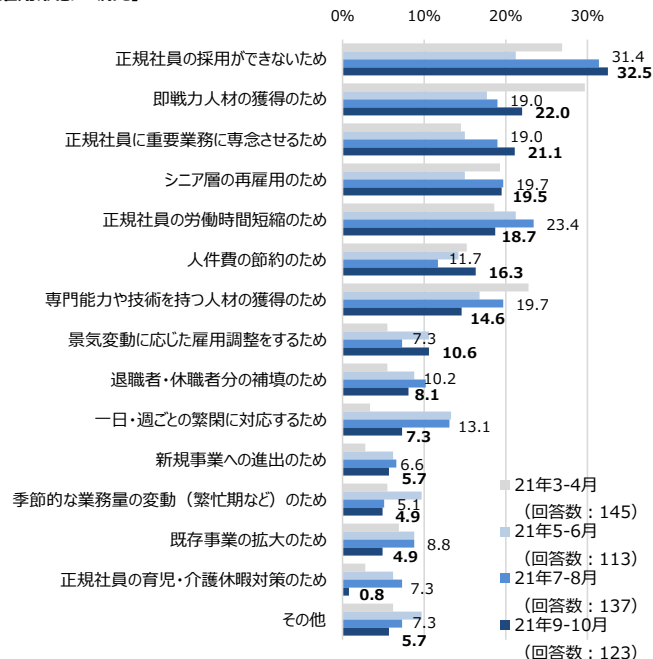
【雇用形態：派遣社員】



【雇用形態：契約社員】



【雇用形態：嘱託】

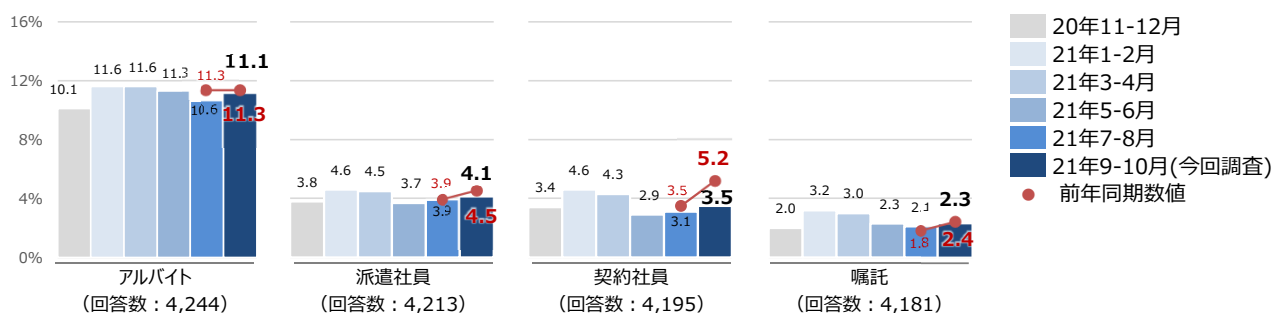


(2) 新規採用の状況

■新規採用率の推移（期間中に一人でも採用したか）

- ・9-10月に新規採用したかを雇用形態ごとに聞いたところ、アルバイトが11.1%（7-8月比：0.5pt増、前年同期比：0.2pt減）、派遣社員が4.1%（7-8月比：0.2pt増、前年同期比：0.4pt減）、契約社員が3.5%（7-8月比：0.4pt増、前年同期比：1.7pt減）、嘱託が2.3%（7-8月比：0.2pt増、前年同期比：0.1pt減）。
- ・雇用形態ごとに9-10月の新規採用率を業種別に見てみると、アルバイトで最も高かったのは〔飲食・宿泊〕で27.4%、次いで〔小売〕で24.3%、〔医療・福祉〕で20.9%となった。
- ・派遣社員で9-10月の新規採用率が最も高かったのは〔医療・福祉〕で6.8%、次いで〔製造（建設除く）〕で6.6%となった。
- ・契約社員で9-10月の新規採用率が最も高かったのは〔製造（建設除く）〕で5.6%、次いで〔インフラ〕で4.7%となった。
- ・嘱託で9-10月の新規採用率が最も高かったのは〔インフラ〕で3.7%、次いで〔製造（建設除く）〕で3.3%となった。

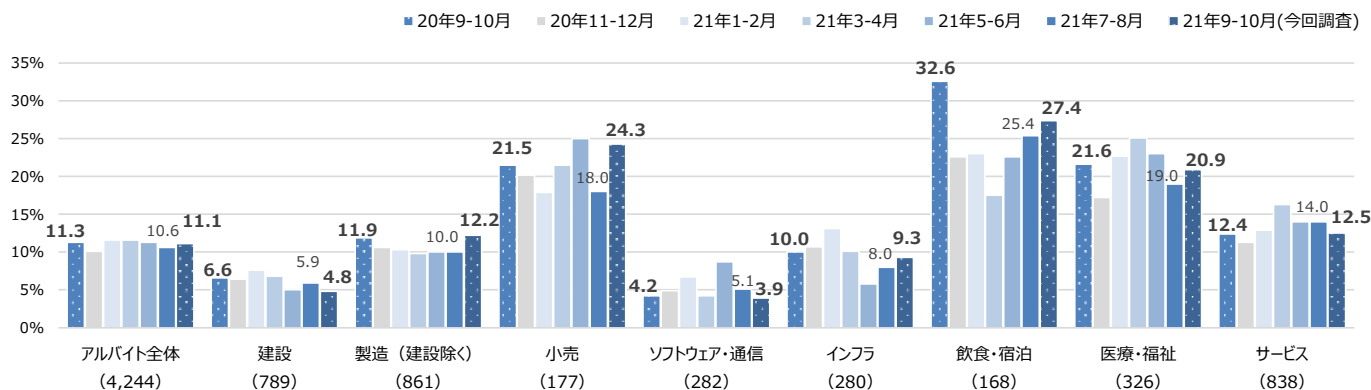
【雇用形態別 新規採用率】



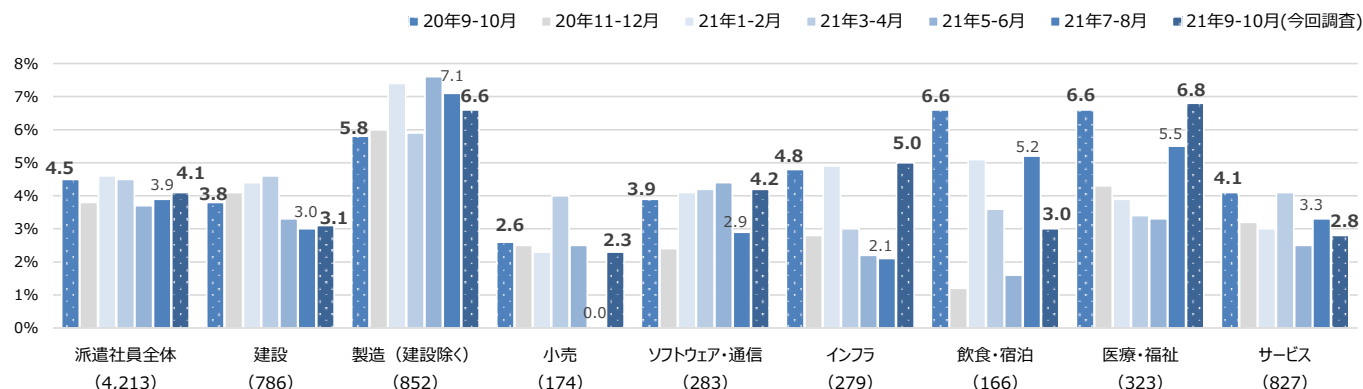
※回答者数は最新の調査のものを記載

【業種別 新規採用率】※グラフの業種は一部抜粋

雇用形態：アルバイト ※（ ）内の回答者数は最新の調査のものを記載



雇用形態：派遣社員 ※（ ）内の回答者数は最新の調査のものを記載



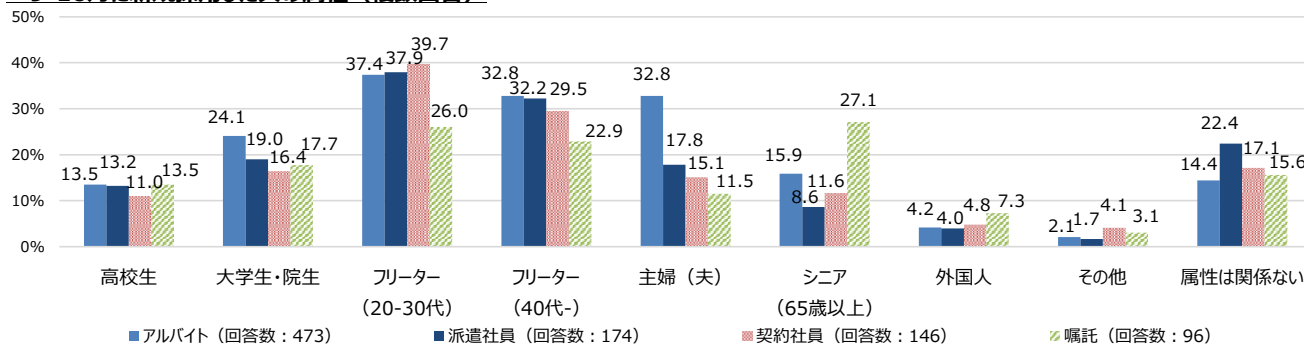
	全体	建設	製造（建設除く）	小売	ソフトウェア・通信	インフラ	飲食・宿泊	医療・福祉	サービス	商社	金融	マスコミ	官公庁・公社・団体
アルバイト 回答数：	4,244	789	861	177	282	280	168	326	838	234	125	61	103
21年9-10月	11.1%	4.8%	12.2%	24.3%	3.9%	9.3%	27.4%	20.9%	12.5%	6.4%	6.4%	3.3%	5.8%
21年7-8月	10.6%	5.9%	10.0%	18.0%	5.1%	8.0%	25.4%	19.0%	14.0%	1.9%	5.5%	5.9%	4.4%
21年5-6月	11.3%	5.0%	10.0%	25.0%	8.7%	5.8%	22.6%	23.0%	14.0%	5.4%	5.7%	6.2%	8.4%
21年3-4月	11.6%	6.8%	9.8%	21.5%	4.2%	10.1%	17.5%	25.1%	16.3%	6.1%	6.6%	10.0%	6.3%
21年1-2月	11.6%	7.6%	10.3%	17.9%	6.7%	13.1%	23.0%	22.7%	12.9%	6.3%	8.5%	2.7%	11.5%
20年11-12月	10.1%	6.4%	10.6%	20.2%	4.9%	10.7%	22.6%	17.2%	11.3%	3.9%	7.4%	4.1%	2.6%
20年9-10月	11.3%	6.6%	11.9%	21.5%	4.2%	10.0%	32.6%	21.6%	12.4%	3.3%	6.8%	6.8%	4.9%
派遣社員 回答数：	4,213	786	852	174	283	279	166	323	827	235	125	60	103
21年9-10月	4.1%	3.1%	6.6%	2.3%	4.2%	5.0%	3.0%	6.8%	2.8%	2.6%	3.2%	1.7%	2.9%
21年7-8月	3.9%	3.0%	7.1%	0.0%	2.9%	2.1%	5.2%	5.5%	3.3%	1.1%	2.4%	2.4%	2.2%
21年5-6月	3.7%	3.3%	7.6%	2.5%	4.4%	2.2%	1.6%	3.3%	2.5%	0.8%	3.8%	0.0%	0.0%
21年3-4月	4.5%	4.6%	5.9%	4.0%	4.2%	3.0%	3.6%	3.4%	4.1%	3.8%	5.7%	3.9%	2.5%
21年1-2月	4.6%	4.4%	7.4%	2.3%	4.1%	4.9%	5.1%	3.9%	3.0%	3.2%	4.9%	1.4%	2.7%
20年11-12月	3.8%	4.1%	6.0%	2.5%	2.4%	2.8%	1.2%	4.3%	3.2%	1.4%	5.7%	1.4%	3.5%
20年9-10月	4.5%	3.8%	5.8%	2.6%	3.9%	4.8%	6.6%	6.6%	4.1%	1.7%	5.1%	4.1%	1.7%
契約社員 回答数：	4,195	785	853	173	279	276	164	322	822	233	125	60	103
21年9-10月	3.5%	3.1%	5.6%	1.7%	2.5%	4.7%	4.3%	3.1%	2.3%	2.1%	4.0%	3.3%	2.9%
21年7-8月	3.1%	2.7%	4.5%	0.7%	4.8%	1.4%	3.7%	3.0%	3.3%	0.7%	2.4%	3.5%	1.1%
21年5-6月	2.9%	2.5%	3.3%	2.5%	5.4%	1.1%	2.1%	2.3%	3.4%	1.7%	1.9%	3.1%	1.2%
21年3-4月	4.3%	3.3%	5.3%	5.0%	3.0%	4.0%	3.6%	4.5%	3.7%	3.5%	7.8%	6.0%	9.9%
21年1-2月	4.6%	5.6%	5.4%	4.6%	4.1%	6.1%	2.3%	3.2%	3.3%	2.8%	7.4%	4.1%	7.1%
20年11-12月	3.4%	3.0%	4.1%	3.7%	3.5%	4.4%	2.4%	2.1%	3.3%	2.8%	5.7%	1.4%	2.6%
20年9-10月	3.7%	4.7%	4.2%	1.9%	2.4%	3.6%	2.9%	3.8%	4.2%	1.6%	6.0%	4.1%	0.8%
嘱託 回答数：	4,181	785	843	173	281	273	162	325	820	232	124	60	103
21年9-10月	2.3%	2.2%	3.3%	1.2%	1.8%	3.7%	1.9%	2.2%	1.7%	1.7%	3.2%	0.0%	1.9%
21年7-8月	2.1%	1.9%	2.8%	0.7%	3.2%	2.1%	2.6%	1.7%	1.9%	1.1%	1.6%	2.4%	1.1%
21年5-6月	2.3%	1.7%	3.1%	1.3%	4.2%	1.1%	1.1%	2.0%	2.8%	1.7%	0.9%	0.0%	1.2%
21年3-4月	3.0%	2.7%	4.3%	2.0%	1.9%	4.5%	0.0%	1.5%	2.2%	2.7%	6.7%	4.0%	4.9%
21年1-2月	3.2%	3.4%	4.5%	0.8%	2.6%	4.9%	0.6%	2.2%	2.8%	2.4%	3.7%	2.8%	2.7%
20年11-12月	2.0%	2.0%	2.1%	1.3%	2.2%	2.4%	0.6%	1.8%	2.4%	1.8%	4.1%	0.0%	0.9%
20年9-10月	2.4%	2.0%	3.0%	1.3%	2.1%	3.1%	2.2%	2.4%	2.3%	1.2%	4.2%	4.1%	2.4%

※回答数は最新の調査のものを記載

■9-10月に新規採用した職種（複数回答）

アルバイト（回答数：473）	派遣社員（回答数：174）	契約社員（回答数：146）	嘱託（回答数：96）
オフィスワーク 20.7%	工場・倉庫・建築・土木 32.8%	オフィスワーク 30.8%	工場・倉庫・建築・土木 29.2%
工場・倉庫・建築・土木 20.7%	オフィスワーク 26.4%	工場・倉庫・建築・土木 24.0%	販売・接客・サービス 20.8%
販売・接客・サービス 19.7%	販売・接客・サービス 17.2%	販売・接客・サービス 17.8%	オフィスワーク 19.8%
医療・介護・保育 15.9%	医療・介護・保育 14.4%	営業 17.8%	営業 12.5%
飲食・フード 11.2%	軽作業 11.5%	医療・介護・保育 11.0%	配送・引越・ドライバー 10.4%
軽作業 7.6%	エンジニア・サポート・保守 9.2%	レジャー・アミューズメント 8.2%	軽作業 10.4%
警備・清掃・ビル管理 6.6%	営業 8.0%	エンジニア・サポート・保守 7.5%	飲食・フード 8.3%
営業 5.5%	レジャー・アミューズメント 6.3%	イベント・キャンペーン 6.2%	医療・介護・保育 8.3%
レジャー・アミューズメント 5.3%	飲食・フード 5.7%	配送・引越・ドライバー 6.2%	レジャー・アミューズメント 7.3%
配送・引越・ドライバー 5.3%	配送・引越・ドライバー 4.6%	飲食・フード 5.5%	エンジニア・サポート・保守 6.3%
教育 3.8%	警備・清掃・ビル管理 4.0%	軽作業 5.5%	イベント・キャンペーン 5.2%
エンジニア・サポート・保守 1.7%	教育 3.4%	教育 4.1%	教育 1.0%
クリエイティブ・編集 1.7%	クリエイティブ・編集 2.9%	警備・清掃・ビル管理 4.1%	警備・清掃・ビル管理 1.0%
イベント・キャンペーン 1.3%	エステ・理美容 2.9%	クリエイティブ・編集 4.1%	クリエイティブ・編集 1.0%
エステ・理美容 0.8%	イベント・キャンペーン 2.3%	エステ・理美容 1.4%	エステ・理美容 1.0%
その他 4.2%	その他 2.9%	その他 2.7%	その他 4.2%

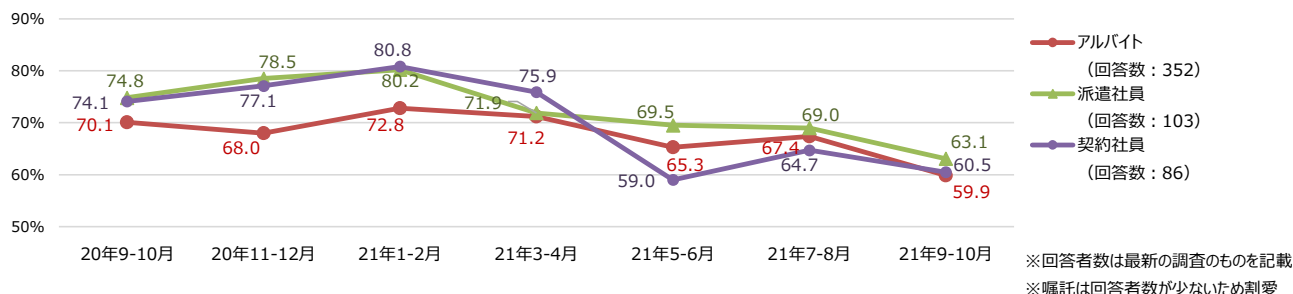
■9-10月に新規採用した人の属性（複数回答）



■必要な人数は確保できたか（単一回答）

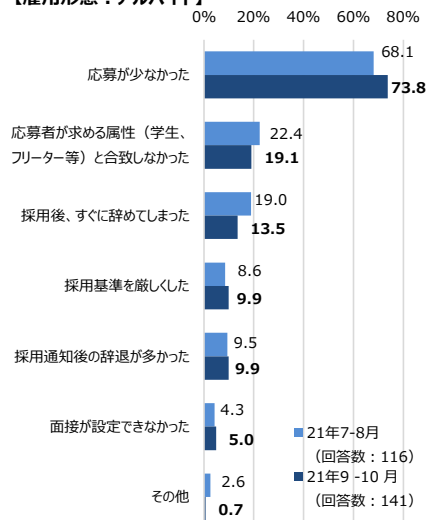
※「新規で採用を行った」かつ「新規採用した人数を把握している」と答えた人が対象

- ・9-10月に新規採用を行った人に、雇用形態ごとに必要な人数を確保できたかを聞いたところ、アルバイトでは59.9%（7-8月比：7.5pt減、前年同期比：10.2pt減）、派遣社員では63.1%（7-8月比：5.9pt減、前年同期比：11.7pt減）、契約社員では60.5%（7-8月比：4.2pt減、前年同期比：13.6pt減）が「確保できた」となった。
- ・9-10月に必要な人数を確保できなかった理由を聞いたところ、全雇用形態で「応募が少なかった」が最も多くなった。
- ・9-10月に新規採用を行った人に、雇用形態ごとに選考基準について聞いたところ、全雇用形態で「前月と変えていない」が最も多くなった。7-8月と比べると、「前月より甘くした」が全雇用形態で増加しており、アルバイトでは16.1%（7-8月比：4.0pt増）、派遣社員では21.3%（7-8月比：3.7pt増）、契約社員では25.3%（7-8月比：6.2pt増）、嘱託では25.0%（7-8月比：16.2pt増）となった。

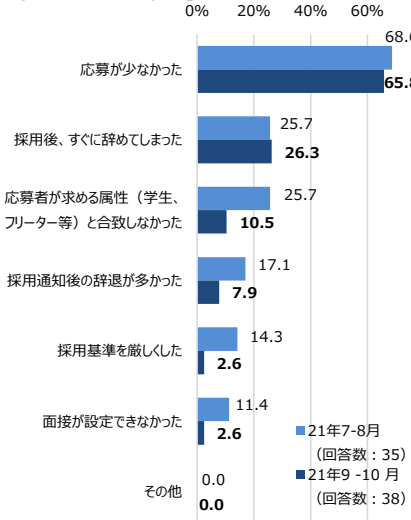


■必要な人数を確保できなかった理由（複数回答）

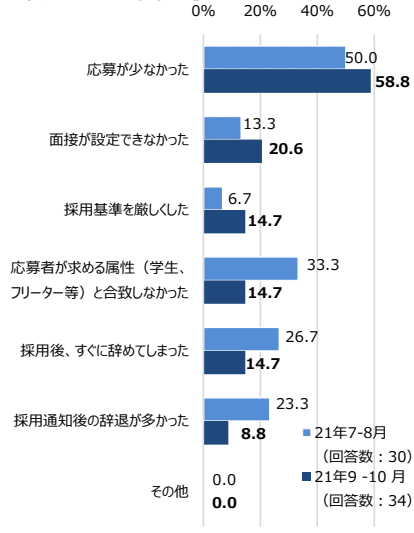
【雇用形態：アルバイト】



【雇用形態：派遣社員】



【雇用形態：契約社員】



■新規採用人数平均（数値回答）

※「新規で採用を行った」かつ「新規採用した人数を把握している」と答えた人のうち、外れ値除外後の平均値

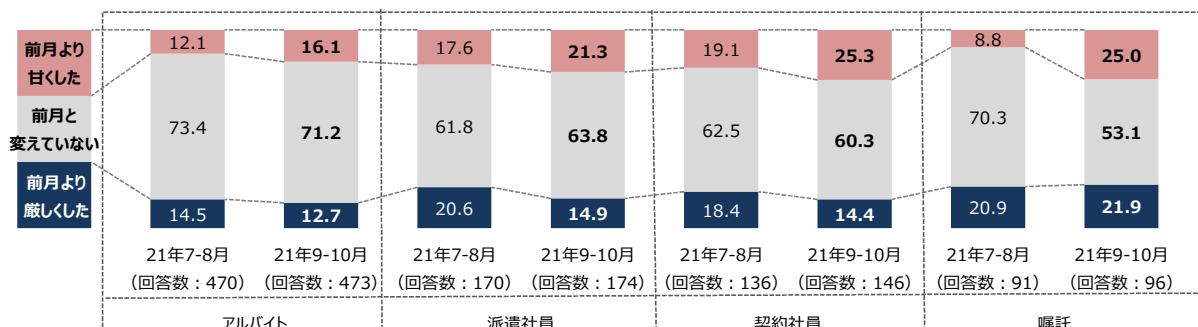
	アルバイト	派遣社員	契約社員
回答数：	343	100	83
21年9-10月	2.43人	2.30人	2.40人
21年7-8月	2.37人	2.74人	2.40人
21年5-6月	2.73人	1.90人	2.26人
21年3-4月	2.75人	2.51人	2.81人
21年1-2月	2.65人	2.52人	2.04人
20年11-12月	2.48人	3.50人	2.03人
20年9-10月	2.62人	2.55人	1.93人

※回答者数は最新の調査のものを記載

※嘱託は回答者数が少ないため割愛

■選考基準（単一回答）

【雇用形態別 選考基準】

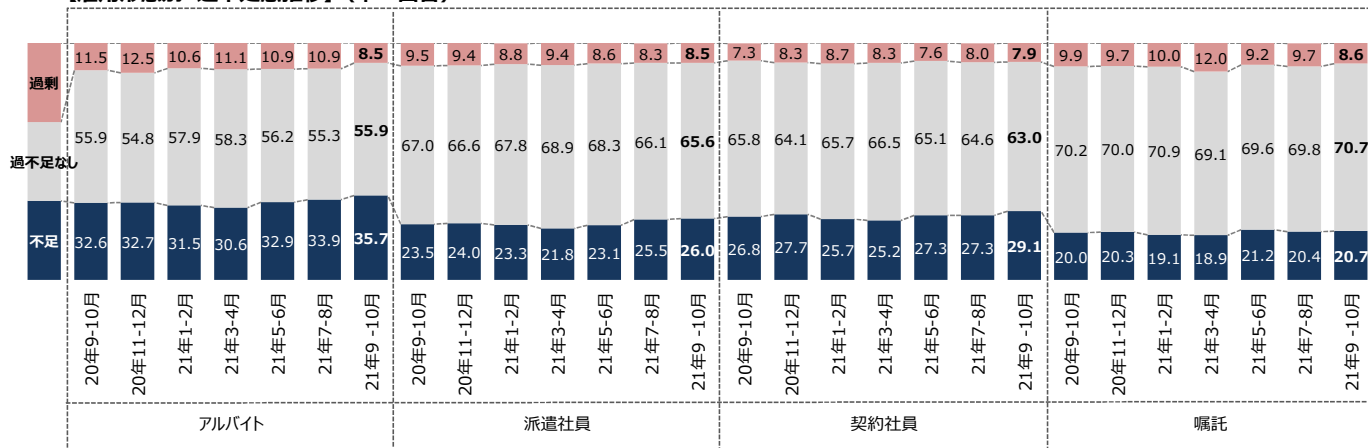


(3) 過不足感

■ 過不足感の推移

- ・9-10月の過不足感を雇用形態ごとに聞いたところ、アルバイトでは「過剰」が8.5%（7-8月比：2.4pt減、前年同期比：3.0pt減）、「過不足なし」が55.9%（7-8月比：0.6pt増、前年同期比：横ばい）、「不足」が35.7%（7-8月比：1.8pt増、前年同期比：3.1pt増）。
- ・派遣社員では「過剰」が8.5%（7-8月比：0.2pt増、前年同期比：1.0pt減）、「過不足なし」が65.6%（7-8月比：0.5pt減、前年同期比：1.4pt減）、「不足」が26.0%（7-8月比：0.5pt増、前年同期比：2.5pt増）。
- ・契約社員では「過剰」が7.9%（7-8月比：0.1pt減、前年同期比：0.6pt増）、「過不足なし」が63.0%（7-8月比：1.6pt減、前年同期比：2.8pt減）、「不足」が29.1%（7-8月比：1.8pt増、前年同期比：2.3pt増）。
- ・嘱託では「過剰」が8.6%（7-8月比：1.1pt減、前年同期比：1.3pt減）、「過不足なし」が70.7%（7-8月比：0.9pt増、前年同期比：0.5pt増）、「不足」が20.7%（7-8月比：0.3pt増、前年同期比：0.7pt増）。

【雇用形態別 過不足感推移】（単一回答）



※「不足」は大幅不足とやや不足の合計値、「過剰」は大幅過剰とやや過剰の合計値で算出

【業種別 9-10月の過不足感】

- ・アルバイトで最も過剰の割合が高かった業種は「製造（建設除く）」で10.6%、次いで「医療・福祉」で10.0%となった。
- ・アルバイトで最も不足の割合が高かった業種は「飲食・宿泊」で54.0%、次いで「小売」で46.4%、「医療・福祉」で45.9%となった。

※「過剰」上位3業種は赤、「不足」上位3業種は緑で色付けをしている

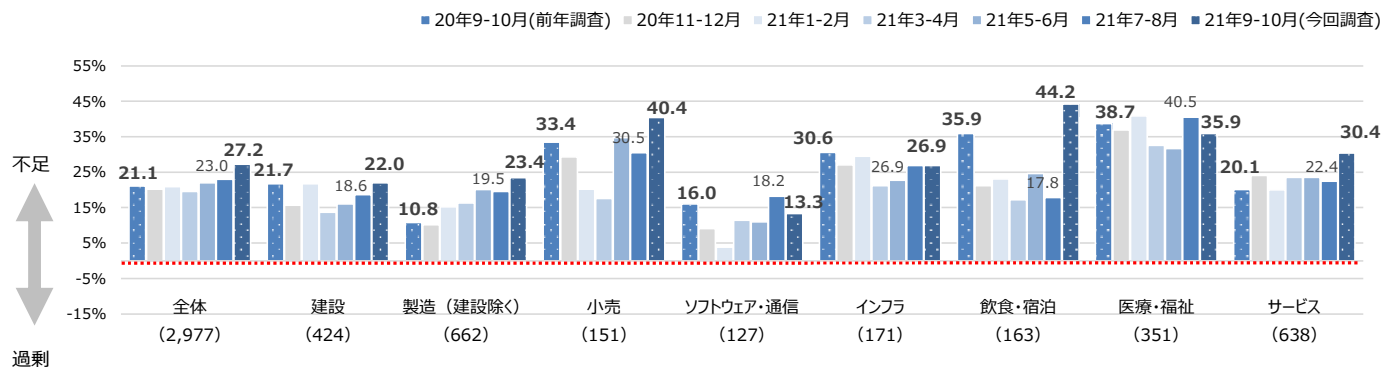
	全体	建設	製造（建設除く）	小売	ソフトウェア・通信	インフラ	飲食・宿泊	医療・福祉	サービス	商社	金融	官公庁・公社・団体
アルバイト 回答数：	2,977	424	662	151	127	171	163	351	638	122	64	69
過剰	8.5%	8.7%	10.6%	6.0%	8.7%	7.0%	9.8%	10.0%	6.6%	5.7%	9.4%	8.7%
過不足なし	55.9%	60.6%	55.4%	47.7%	69.3%	59.1%	36.2%	44.2%	56.4%	69.7%	73.4%	69.6%
不足	35.7%	30.7%	34.0%	46.4%	22.0%	33.9%	54.0%	45.9%	37.0%	24.6%	17.2%	21.7%
「不足」-「過剰」	27.2	22.0	23.4	40.4	13.3	26.9	44.2	35.9	30.4	18.9	7.8	13.0
派遣社員 回答数：	1,768	287	437	53	134	117	61	149	318	87	54	48
過剰	8.5%	9.8%	10.1%	7.5%	9.7%	7.7%	11.5%	11.4%	5.7%	4.6%	9.3%	2.1%
過不足なし	65.6%	59.6%	60.9%	71.7%	66.4%	67.5%	65.6%	57.0%	72.3%	74.7%	74.1%	83.3%
不足	26.0%	30.7%	29.1%	20.8%	23.9%	24.8%	23.0%	31.5%	22.0%	20.7%	16.7%	14.6%
「不足」-「過剰」	17.5	20.9	19.0	13.3	14.2	17.1	11.5	20.1	16.3	16.1	7.4	12.5
契約社員 回答数：	1,957	339	446	62	153	128	79	156	379	89	54	42
過剰	7.9%	10.3%	9.4%	6.5%	3.9%	6.3%	7.6%	9.6%	6.6%	6.7%	5.6%	4.8%
過不足なし	63.0%	53.7%	64.6%	71.0%	60.8%	68.8%	57.0%	54.5%	66.0%	75.3%	74.1%	81.0%
不足	29.1%	36.0%	26.0%	22.6%	35.3%	25.0%	35.4%	35.9%	27.4%	18.0%	20.4%	14.3%
「不足」-「過剰」	21.2	25.7	16.6	16.1	31.4	18.7	27.8	26.3	20.8	11.3	14.8	9.5
嘱託 回答数：	1,827	322	442	57	103	132	57	135	341	98	59	56
過剰	8.6%	9.6%	9.5%	5.3%	9.7%	7.6%	14.0%	6.7%	6.2%	10.2%	10.2%	10.7%
過不足なし	70.7%	63.0%	69.9%	75.4%	74.8%	68.2%	70.2%	69.6%	75.4%	73.5%	76.3%	73.2%
不足	20.7%	27.3%	20.6%	19.3%	15.5%	24.2%	15.8%	23.7%	18.5%	16.3%	13.6%	16.1%
「不足」-「過剰」	12.1	17.7	11.1	14.0	5.8	16.6	1.8	17.0	12.3	6.1	3.4	5.4

■業種別「不足」-「過剰」の推移

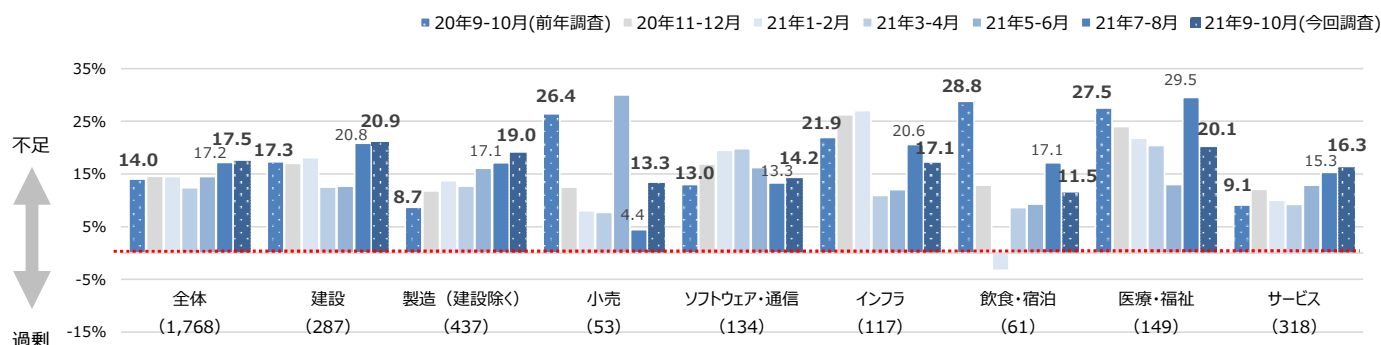
- ・過不足感について「不足」と回答した割合から「過剰」と回答した割合を差し引いた数値の推移を見てみる。
- ・アルバイトでは【飲食・宿泊】が最も高く44.2%（7-8月比：26.4pt増、前年同期比：8.3pt増）、次いで【小売】が40.4%（7-8月比：9.9pt増、前年同期比：7.0pt増）、【医療・福祉】が35.9%（7-8月比：4.6pt減、前年同期比：2.8pt減）となった。
- ・派遣社員では【建設】が最も高く20.9%（7-8月比：0.1pt増、前年同期比：3.6pt増）、次いで【医療・福祉】が20.1%（7-8月比：9.4pt減、前年同期比：7.4pt減）、【製造（建設除く）】が19.0%（7-8月比：1.9pt増、前年同期比：10.3pt増）となった。

【業種別「不足」-「過剰」の推移率】※グラフの業種は一部抜粋

雇用形態：アルバイト ※（ ）内の回答者数は最新の調査のものを記載



雇用形態：派遣社員 ※（ ）内の回答者数は最新の調査のものを記載



	全体	建設	製造（建設除く）	小売	ソフトウェア・通信	インフラ	飲食・宿泊	医療・福祉	サービス	商社	金融	官公庁・公社・団体
アルバイト 回答数：	2,977	424	662	151	127	171	163	351	638	122	64	69
21年9-10月	27.2%	22.0%	23.4%	40.4%	13.3%	26.9%	44.2%	35.9%	30.4%	18.9%	7.8%	13.0%
21年7-8月	23.0%	18.6%	19.5%	30.5%	18.2%	26.9%	17.8%	40.5%	22.4%	11.5%	11.2%	14.5%
21年5-6月	22.0%	16.0%	20.1%	34.7%	11.0%	22.7%	24.6%	31.6%	23.5%	17.9%	17.6%	15.1%
21年3-4月	19.5%	13.7%	16.3%	17.6%	11.4%	21.2%	17.2%	32.5%	23.5%	15.5%	16.6%	15.4%
21年1-2月	20.9%	21.7%	15.2%	20.2%	3.8%	29.5%	23.1%	40.8%	20.0%	14.9%	22.2%	20.2%
20年11-12月	20.2%	15.7%	10.2%	29.3%	9.1%	27.0%	21.2%	36.9%	24.1%	16.0%	26.4%	14.3%
20年9-10月	21.1%	21.7%	10.8%	33.4%	16.0%	30.6%	35.9%	38.7%	20.1%	8.1%	18.8%	15.8%
派遣社員 回答数：	1,768	287	437	53	134	117	61	149	318	87	54	48
21年9-10月	17.5%	20.9%	19.0%	13.3%	14.2%	17.1%	11.5%	20.1%	16.3%	16.1%	7.4%	12.5%
21年7-8月	17.2%	20.8%	17.1%	4.4%	13.3%	20.6%	17.1%	29.5%	15.3%	4.7%	15.0%	11.6%
21年5-6月	14.5%	12.7%	16.1%	30.0%	16.2%	12.0%	9.3%	13.0%	12.9%	21.0%	2.4%	11.8%
21年3-4月	12.4%	12.5%	12.7%	7.7%	19.8%	10.9%	8.6%	20.4%	9.2%	10.2%	9.3%	11.1%
21年1-2月	14.5%	18.1%	13.7%	8.0%	19.5%	27.0%	-3.3%	21.8%	10.0%	15.4%	11.7%	13.4%
20年11-12月	14.6%	17.0%	11.8%	12.5%	16.9%	26.2%	12.9%	24.0%	12.1%	12.1%	16.4%	-3.5%
20年9-10月	14.0%	17.3%	8.7%	26.4%	13.0%	21.9%	28.8%	27.5%	9.1%	4.6%	12.9%	5.8%
契約社員 回答数：	1,957	339	446	62	153	128	79	156	379	89	54	42
21年9-10月	21.2%	25.7%	16.6%	16.1%	31.4%	18.7%	27.8%	26.3%	20.8%	11.3%	14.8%	9.5%
21年7-8月	19.3%	22.5%	13.0%	7.0%	25.2	22.0%	7.3%	34.2%	20.3%	8.0%	24.3%	19.1%
21年5-6月	19.7%	17.6%	19.2%	26.6%	26.3%	16.2%	17.0%	25.2%	20.9%	20.6%	-4.3%	6.5%
21年3-4月	16.9%	23.1%	13.8%	18.2%	34.7%	15.2	5.3%	23.7%	13.0%	14.8%	14.3%	3.9%
21年1-2月	17.0%	23.6%	13.3%	15.5%	21.0%	24.4%	0.0%	28.4%	14.2%	9.4%	6.2%	24.0%
20年11-12月	19.4%	29.6%	14.2%	21.8%	22.5%	24.6%	10.6%	30.4%	15.9%	6.4%	19.7%	10.0%
20年9-10月	19.5%	26.6%	11.3%	19.3%	24.1%	20.2%	26.6%	33.8%	18.3%	1.9%	23.4%	13.9%
嘱託 回答数：	1,827	322	442	57	103	132	57	135	341	98	59	56
21年9-10月	12.1%	17.7%	11.1%	14.0%	5.8%	16.6%	1.8%	17.0%	12.3%	6.1%	3.4%	5.4%
21年7-8月	10.7%	13.3%	6.2%	8.5%	16.9%	22.5%	3.0%	26.8%	8.6%	-3.0%	-1.5%	11.0%
21年5-6月	12.0%	13.3%	13.8%	11.4%	14.7%	8.4%	7.7%	17.9%	10.3%	10.8%	2.4%	9.1%
21年3-4月	6.9%	11.4%	5.2%	2.5%	8.5%	13.7%	2.4%	25.5%	6.2%	-1.8%	-4.0%	-11.6%
21年1-2月	9.1%	14.0%	6.4%	15.1%	7.0%	16.8%	-1.8%	19.5%	5.0%	0.9%	6.9%	13.9%
20年11-12月	10.5%	17.9%	4.4%	10.0%	9.5%	16.3%	12.7%	25.2%	10.2%	0.8%	4.4%	1.3%
20年9-10月	10.2%	19.3%	5.5%	19.6%	6.3%	7.7%	18.3%	35.3%	7.0%	-5.8%	9.3%	-4.4%

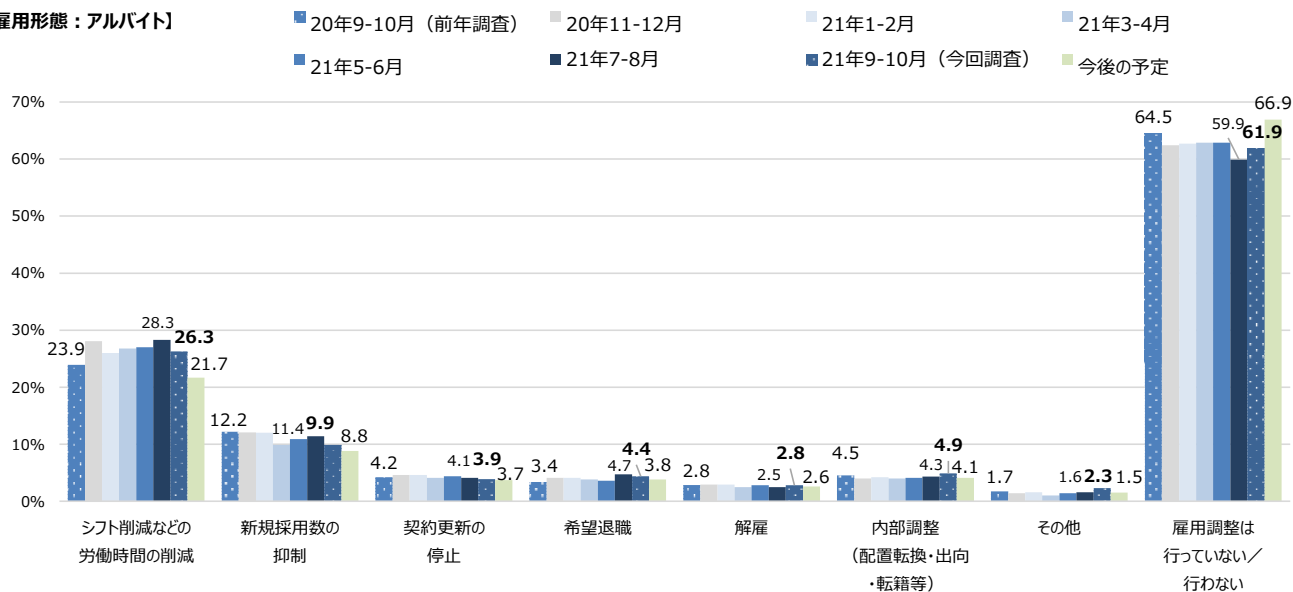
※回答者数は最新の調査のものを記載

(4) 雇用調整状況

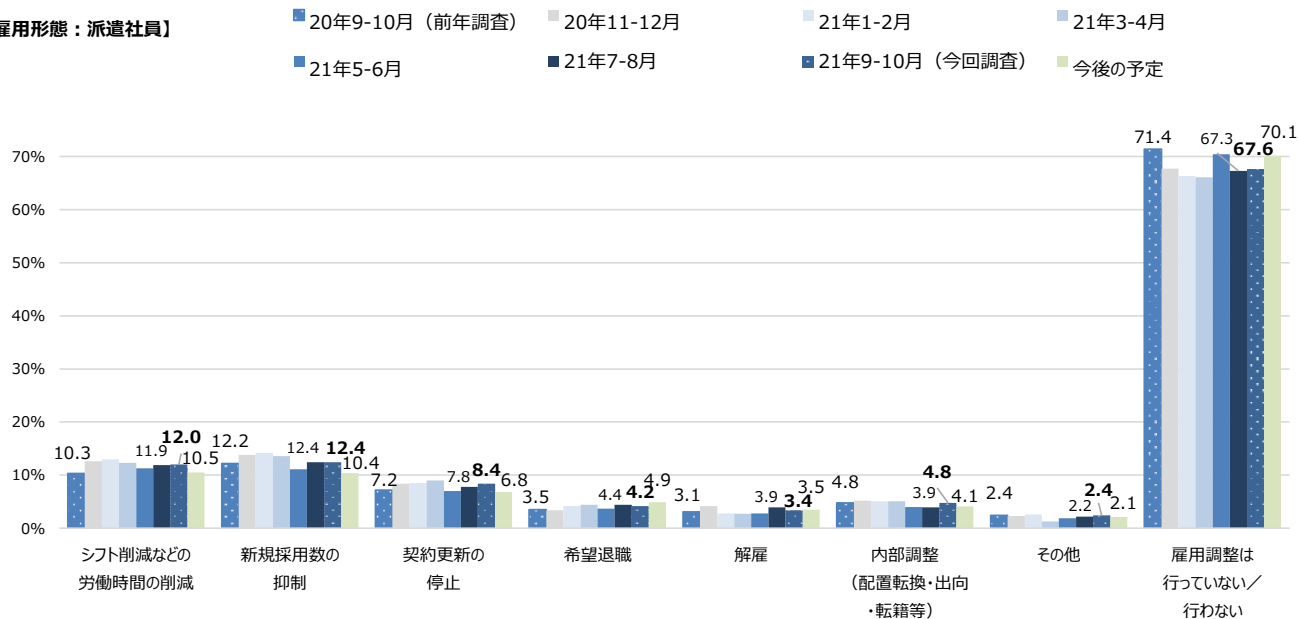
■雇用調整状況と今後の予定（複数回答）

- ・9-10月の雇用調整について雇用形態ごとに聞いたところ、いずれの雇用形態においても「雇用調整は行っていない」が最も高く、アルバイトでは61.9%（7-8月比：2.0pt増、前年同期比：2.6pt減）、派遣社員では67.6%（7-8月比：0.3pt増、前年同期比：3.8pt減）、契約社員では69.4%（7-8月比：1.9pt増、前年同期比：5.4pt減）、嘱託では72.8%（7-8月比：1.8pt増、前年同期比：3.6pt減）となった。
- ・アルバイトで7-8月と比較して最も伸び幅が大きかったのは、「雇用調整は行っていない」で2.0pt増加となった。
- ・今後の予定を見ると、いずれの雇用形態においても「雇用調整を行わない」予定の割合が9-10月の「雇用調整を行っていない」を上回っている。
- ・雇用形態ごとの9-10月の雇用調整状況を業種別に見てみると、アルバイトにおいては「飲食・宿泊」で「雇用調整を行っていない」が25.8%と最も高く、63.8%が「シフト削減などの労働時間の削減」を行ったと回答した。

【雇用形態：アルバイト】



【雇用形態：派遣社員】



【業種別 9-10月の雇用調整状況】

	全体	建設	製造（建設除く）	小売	ソフトウェア・通信	インフラ	飲食・宿泊	医療・福祉	サービス	商社	金融	官公庁・公社・団体
アルバイト 回答数：	2,977	424	662	151	127	171	163	351	638	122	64	69
シフト削減などの労働時間の削減	26.3%	20.5%	28.4%	35.1%	16.5%	22.2%	61.3%	25.4%	23.7%	23.0%	15.6%	14.5%
新規採用数の抑制	9.9%	6.6%	11.0%	15.9%	5.5%	9.9%	20.2%	8.3%	9.9%	4.1%	6.3%	11.6%
契約更新の停止	3.9%	2.8%	5.1%	2.6%	1.6%	2.9%	8.0%	4.0%	3.9%	3.3%	6.3%	0.0%
希望退職	4.4%	3.1%	3.5%	6.0%	0.8%	4.7%	9.2%	5.7%	4.4%	3.3%	9.4%	1.4%
解雇	2.8%	2.4%	3.6%	4.0%	0.8%	3.5%	6.1%	2.6%	1.9%	1.6%	1.6%	1.4%
内部調整（配置転換・出向・転籍等）	4.9%	2.8%	5.0%	6.0%	3.1%	4.1%	7.4%	6.0%	5.6%	4.9%	4.7%	2.9%
その他	2.3%	3.8%	2.4%	2.0%	2.4%	0.6%	1.8%	2.0%	2.4%	1.6%	0.0%	0.0%
雇用調整は行っていない	61.9%	67.5%	58.3%	51.7%	77.2%	66.1%	25.8%	64.4%	65.0%	64.8%	73.4%	72.5%
派遣社員 回答数：	1,768	287	437	53	134	117	61	149	318	87	54	48
シフト削減などの労働時間の削減	12.0%	10.1%	14.0%	13.2%	6.7%	9.4%	31.1%	8.1%	15.1%	10.3%	9.3%	2.1%
新規採用数の抑制	12.4%	11.5%	15.6%	24.5%	8.2%	11.1%	21.3%	6.7%	12.6%	8.0%	11.1%	6.3%
契約更新の停止	8.4%	8.4%	11.0%	9.4%	6.0%	9.4%	8.2%	4.7%	7.9%	8.0%	9.3%	2.1%
希望退職	4.2%	4.5%	4.3%	3.8%	0.0%	4.3%	9.8%	4.7%	4.4%	2.3%	5.6%	2.1%
解雇	3.4%	4.9%	4.8%	1.9%	0.7%	1.7%	6.6%	2.7%	2.8%	2.3%	1.9%	2.1%
内部調整（配置転換・出向・転籍等）	4.8%	5.9%	5.7%	3.8%	3.0%	0.9%	9.8%	4.7%	5.0%	3.4%	7.4%	0.0%
その他	2.4%	4.2%	2.3%	1.9%	1.5%	0.9%	4.9%	1.3%	2.5%	2.3%	0.0%	0.0%
雇用調整は行っていない	67.6%	67.6%	59.7%	62.3%	79.9%	70.9%	50.8%	75.2%	68.6%	69.0%	70.4%	87.5%
嘱託 回答数：	1,957	339	446	62	153	128	79	156	379	89	54	42
シフト削減などの労働時間の削減	11.4%	7.4%	13.7%	17.7%	5.9%	12.5%	34.2%	6.4%	12.9%	10.1%	7.4%	2.4%
新規採用数の抑制	9.6%	8.0%	12.8%	11.3%	5.2%	10.2%	20.3%	4.5%	10.6%	5.6%	7.4%	2.4%
契約更新の停止	7.7%	5.6%	9.2%	8.1%	3.3%	7.8%	13.9%	8.3%	8.2%	6.7%	7.4%	7.1%
希望退職	5.4%	5.3%	7.0%	3.2%	0.0%	5.5%	10.1%	5.8%	5.5%	3.4%	7.4%	2.4%
解雇	3.1%	4.1%	4.3%	1.6%	1.3%	2.3%	5.1%	1.9%	3.4%	0.0%	1.9%	0.0%
内部調整（配置転換・出向・転籍等）	5.1%	5.9%	6.3%	1.6%	1.3%	6.3%	5.1%	3.8%	5.0%	5.6%	9.3%	2.4%
その他	2.3%	3.5%	2.5%	1.6%	2.6%	0.0%	2.5%	1.3%	2.6%	2.2%	0.0%	0.0%
雇用調整は行っていない	69.4%	72.3%	62.1%	66.1%	82.4%	67.2%	44.3%	75.0%	70.2%	71.9%	77.8%	85.7%
パート 回答数：	1,827	322	442	57	103	132	57	135	341	98	59	56
シフト削減などの労働時間の削減	9.7%	7.1%	11.8%	10.5%	5.8%	9.8%	26.3%	7.4%	9.7%	11.2%	6.8%	5.4%
新規採用数の抑制	7.0%	5.3%	9.0%	8.8%	7.8%	6.8%	15.8%	3.0%	7.0%	3.1%	6.8%	3.6%
契約更新の停止	4.7%	4.7%	8.4%	1.8%	2.9%	2.3%	5.3%	1.5%	3.8%	5.1%	5.1%	1.8%
希望退職	5.3%	6.2%	6.6%	5.3%	0.0%	5.3%	8.8%	5.2%	4.7%	6.1%	1.7%	3.6%
解雇	3.2%	4.3%	3.8%	8.8%	1.0%	2.3%	5.3%	4.4%	2.3%	0.0%	3.4%	0.0%
内部調整（配置転換・出向・転籍等）	3.8%	3.7%	5.2%	1.8%	0.0%	0.0%	7.0%	3.7%	5.3%	3.1%	6.8%	0.0%
その他	2.0%	3.4%	1.1%	1.8%	2.9%	0.8%	1.8%	0.7%	2.9%	2.0%	0.0%	0.0%
雇用調整は行っていない	72.8%	72.7%	65.8%	68.4%	83.5%	75.8%	54.4%	78.5%	74.5%	75.5%	79.7%	87.5%

※回答数は最新の調査のものを記載

【業種別 雇用調整・今後の予定】

	全体	建設	製造（建設除く）	小売	ソフトウェア・通信	インフラ	飲食・宿泊	医療・福祉	サービス	商社	金融	官公庁・公社・団体
アルバイト 回答数：	2,977	424	662	151	127	171	163	351	638	122	64	69
シフト削減などの労働時間の削減	21.7%	17.0%	24.5%	31.1%	13.4%	19.3%	47.2%	19.9%	20.7%	13.9%	7.8%	13.0%
新規採用数の抑制	8.8%	6.8%	8.5%	11.9%	7.1%	8.2%	16.0%	8.0%	9.9%	4.9%	7.8%	10.1%
契約更新の停止	3.7%	3.1%	4.7%	6.0%	0.8%	2.3%	4.9%	2.6%	3.9%	4.9%	6.3%	0.0%
希望退職	3.8%	3.3%	3.0%	5.3%	1.6%	3.5%	6.7%	3.7%	4.9%	3.3%	3.1%	1.4%
解雇	2.6%	2.1%	3.2%	4.0%	0.8%	1.2%	5.5%	2.6%	2.5%	1.6%	1.6%	1.4%
内部調整（配置転換・出向・転籍等）	4.1%	3.5%	5.1%	4.6%	1.6%	4.1%	3.1%	3.4%	4.5%	4.1%	4.7%	4.3%
その他	1.5%	2.8%	1.5%	2.0%	1.6%	0.0%	1.8%	1.1%	1.7%	0.0%	0.0%	0.0%
雇用調整は行わない	66.9%	70.0%	62.2%	57.6%	78.0%	70.2%	39.9%	71.2%	68.8%	73.8%	79.7%	75.4%
派遣社員 回答数：	1,768	287	437	53	134	117	61	149	318	87	54	48
シフト削減などの労働時間の削減	10.5%	8.7%	12.4%	15.1%	5.2%	7.7%	24.6%	8.7%	12.9%	8.0%	7.4%	2.1%
新規採用数の抑制	10.4%	10.1%	12.6%	9.4%	8.2%	11.1%	13.1%	6.0%	11.0%	9.2%	13.0%	6.3%
契約更新の停止	6.8%	2.8%	9.2%	7.5%	8.2%	6.0%	11.5%	2.7%	7.5%	8.0%	9.3%	2.1%
希望退職	4.9%	5.9%	5.3%	5.7%	1.5%	3.4%	16.4%	4.0%	5.3%	1.1%	3.7%	2.1%
解雇	3.5%	3.8%	6.2%	0.0%	2.2%	2.6%	6.6%	2.0%	1.9%	1.1%	5.6%	2.1%
内部調整（配置転換・出向・転籍等）	4.1%	5.2%	5.5%	1.9%	1.5%	1.7%	6.6%	3.4%	3.5%	3.4%	7.4%	0.0%
その他	2.1%	2.4%	2.7%	1.9%	2.2%	0.0%	8.2%	1.3%	2.2%	0.0%	0.0%	0.0%
雇用調整は行わない	70.1%	69.3%	63.2%	67.9%	79.9%	71.8%	50.8%	77.9%	70.4%	75.9%	70.4%	87.5%
嘱託 回答数：	1,957	339	446	62	153	128	79	156	379	89	54	42
シフト削減などの労働時間の削減	9.6%	6.5%	11.0%	9.7%	5.2%	11.7%	24.1%	8.3%	11.6%	7.9%	5.6%	2.4%
新規採用数の抑制	9.1%	7.7%	11.4%	8.1%	6.5%	10.9%	16.5%	4.5%	9.8%	6.7%	9.3%	4.8%
契約更新の停止	6.8%	6.2%	9.2%	3.2%	5.2%	6.3%	8.9%	3.2%	7.7%	4.5%	5.6%	9.5%
希望退職	4.8%	4.7%	6.3%	3.2%	1.3%	3.9%	8.9%	5.1%	5.5%	1.1%	3.7%	2.4%
解雇	2.7%	3.2%	2.5%	0.0%	0.7%	2.3%	7.6%	2.6%	3.4%	1.1%	1.9%	0.0%
内部調整（配置転換・出向・転籍等）	4.6%	5.0%	5.8%	3.2%	2.6%	3.1%	5.1%	3.8%	4.2%	3.4%	11.1%	2.4%
その他	1.7%	2.7%	2.7%	1.6%	1.3%	0.8%	1.3%	1.9%	1.1%	0.0%	0.0%	0.0%
雇用調整は行わない	72.2%	75.2%	65.0%	75.8%	82.4%	68.8%	48.1%	77.6%	72.0%	79.8%	79.6%	83.3%
パート 回答数：	1,827	322	442	57	103	132	57	135	341	98	59	56
シフト削減などの労働時間の削減	8.9%	8.4%	10.6%	7.0%	4.9%	9.8%	21.1%	6.7%	10.0%	7.1%	3.4%	3.6%
新規採用数の抑制	6.2%	5.6%	7.2%	5.3%	6.8%	6.1%	7.0%	2.2%	8.2%	5.1%	5.1%	1.8%
契約更新の停止	4.2%	2.8%	6.3%	5.3%	1.9%	3.8%	1.8%	3.0%	5.0%	4.1%	5.1%	1.8%
希望退職	5.1%	6.2%	6.8%	5.3%	1.0%	5.3%	7.0%	3.7%	4.7%	3.1%	5.1%	1.8%
解雇	2.4%	2.8%	3.6%	0.0%	0.0%	0.0%	8.8%	2.2%	1.8%	2.0%	3.4%	0.0%
内部調整（配置転換・出向・転籍等）	3.4%	2.5%	4.3%	5.3%	1.0%	1.5%	3.5%	5.2%	3.5%	4.1%	5.1%	3.6%
その他	2.1%	2.5%	2.3%	1.8%	3.9%	2.3%	3.5%	1.5%	2.3%	0.0%	0.0%	0.0%
雇用調整は行わない	74.7%	73.9%	68.1%	73.7%	83.5%	74.2%	56.1%	80.0%	76.5%	78.6%	83.1%	87.5%

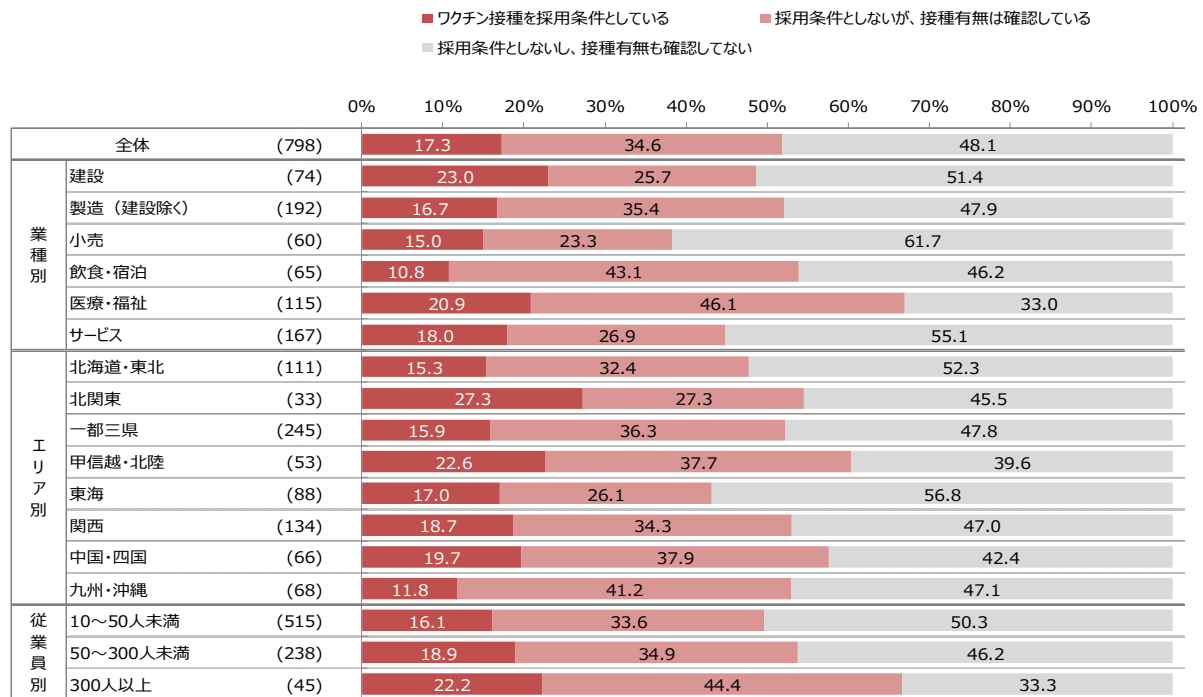
※回答数は最新の調査のものを記載

(5) ワクチン接種をアルバイトの採用条件としているか

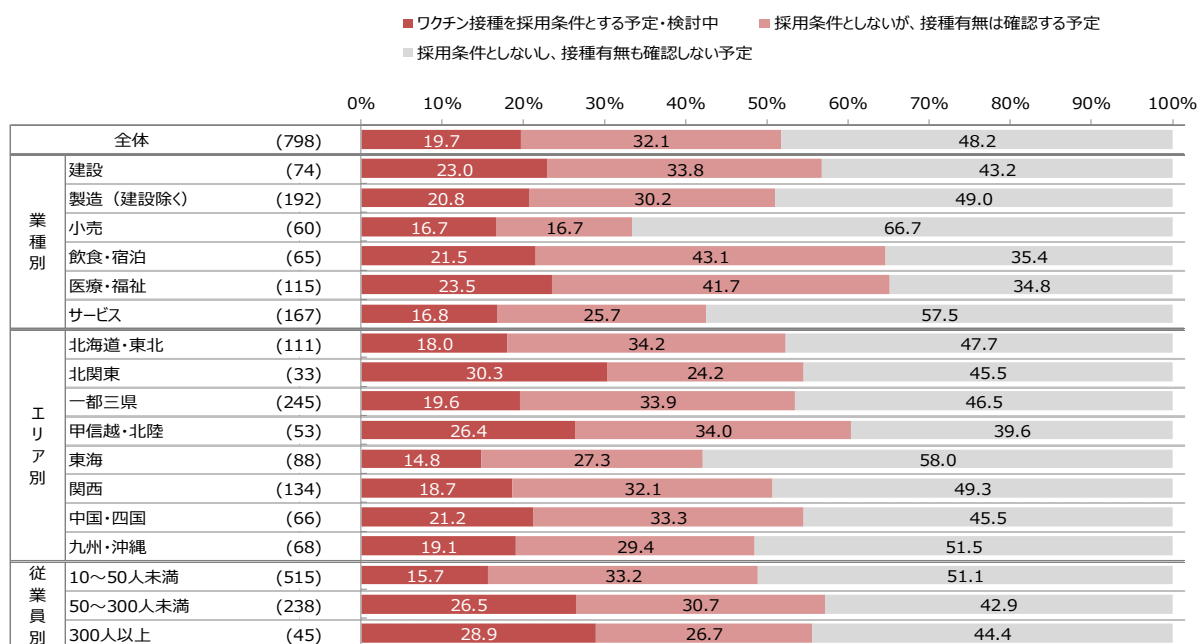
・「ワクチン接種を採用条件としている」は17.3%、「採用条件としないが、接種有無は確認している」は34.6%、「採用条件としないし、接種有無も確認していない」は48.1%となった。「現在ワクチン接種を採用条件としている」を業種別でみると、【建設】で23.0%と最も高く、次いで【医療・福祉】で20.9%となった。

・「ワクチン接種を採用条件とする予定・検討中」は19.7%、「採用条件としないが、接種有無は確認する予定」は32.1%、「採用条件としないし、接種有無は確認しない予定」は48.2%となった。「ワクチン接種を採用条件とする予定・検討中」を業種別でみると、【医療・福祉】で23.5%と最も高く、次いで【建設】で23.0%となった。従業員規模別でみると、従業員数が多い程ワクチン接種を採用条件としている割合が高くなった。

■現在ワクチン接種をアルバイトの採用条件としているか（単一回答）※（ ）内は回答数 ※回答数60以上の業種のみ記載



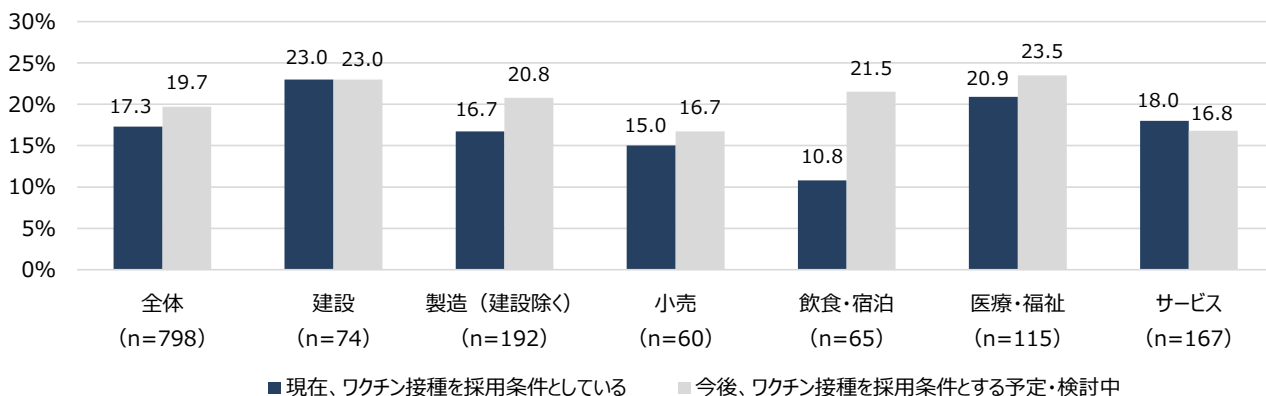
■今後ワクチン接種をアルバイトの採用条件とする予定か（単一回答）※（ ）内は回答数 ※回答数60以上の業種のみ記載



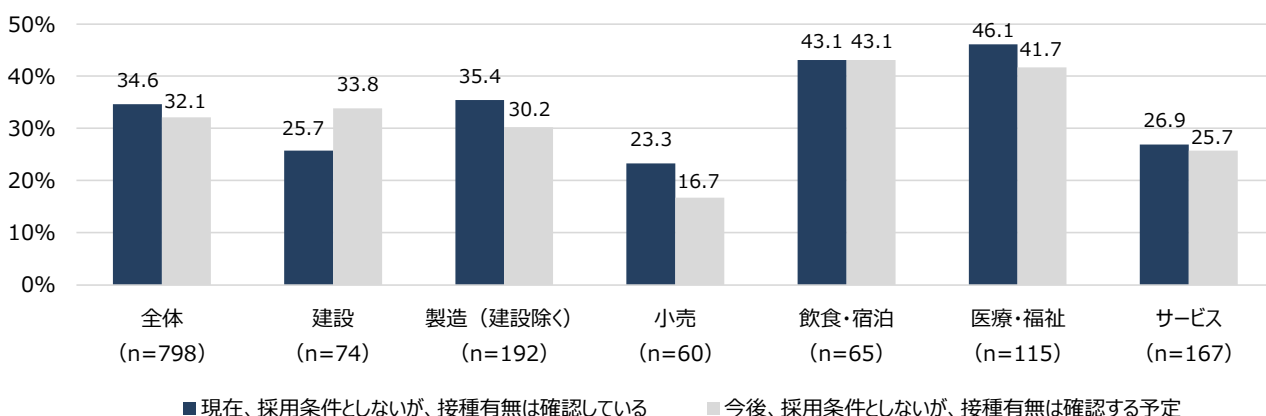
- ・【ワクチン接種を採用条件としている】を現在と今後の予定の差でみると、【飲食・宿泊】で「今後、ワクチン接種を採用条件とする予定・検討中」が「現在、ワクチン接種を採用条件としている」を10.7pt上回り、他業種と比べて現在はしていないが今後採用条件とすることを予定・検討している割合が高くなった。
- ・【ワクチン接種を採用条件としないが、接種有無は確認している】を現在と今後の予定の差でみると、【建設】で「今後、採用条件としないが、接種有無は確認する予定」が「現在、採用条件としないが、接種有無は確認している」を8.1pt上回っており、他業種と比べて高くなった。
- ・【ワクチン接種を採用条件としないし、接種有無も確認していない】を現在と今後の予定で比べると【小売】で現在と今後の予定のいずれにおいても割合が最も高くなった。

■現在と今後の予定の比較 ワクチン接種をアルバイトの採用条件としているか（単一回答）※回答数60以上の業種のみ記載

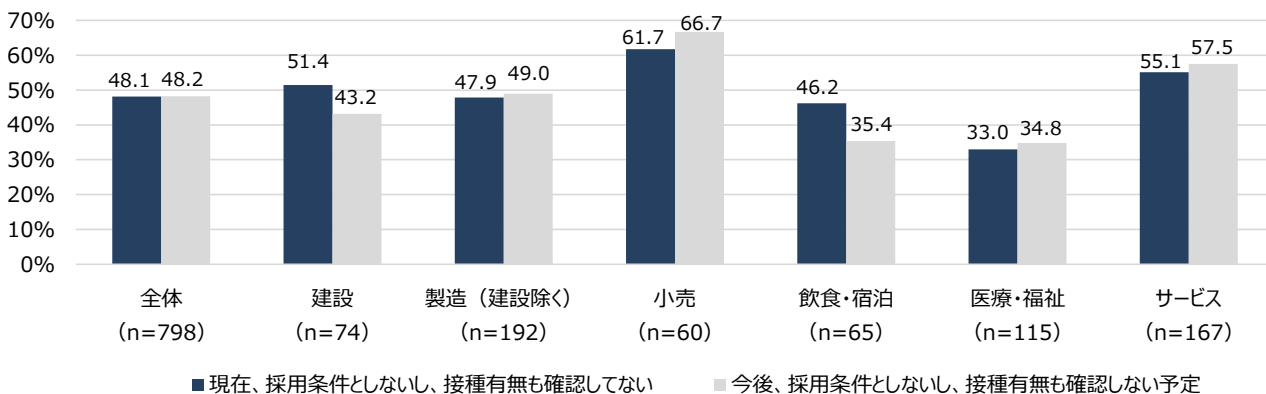
【ワクチン接種を採用条件としている】：現在と今後の比較



【採用条件としないが、接種有無は確認している】：現在と今後の比較



【採用条件としないし、接種有無も確認してない】：現在と今後の比較

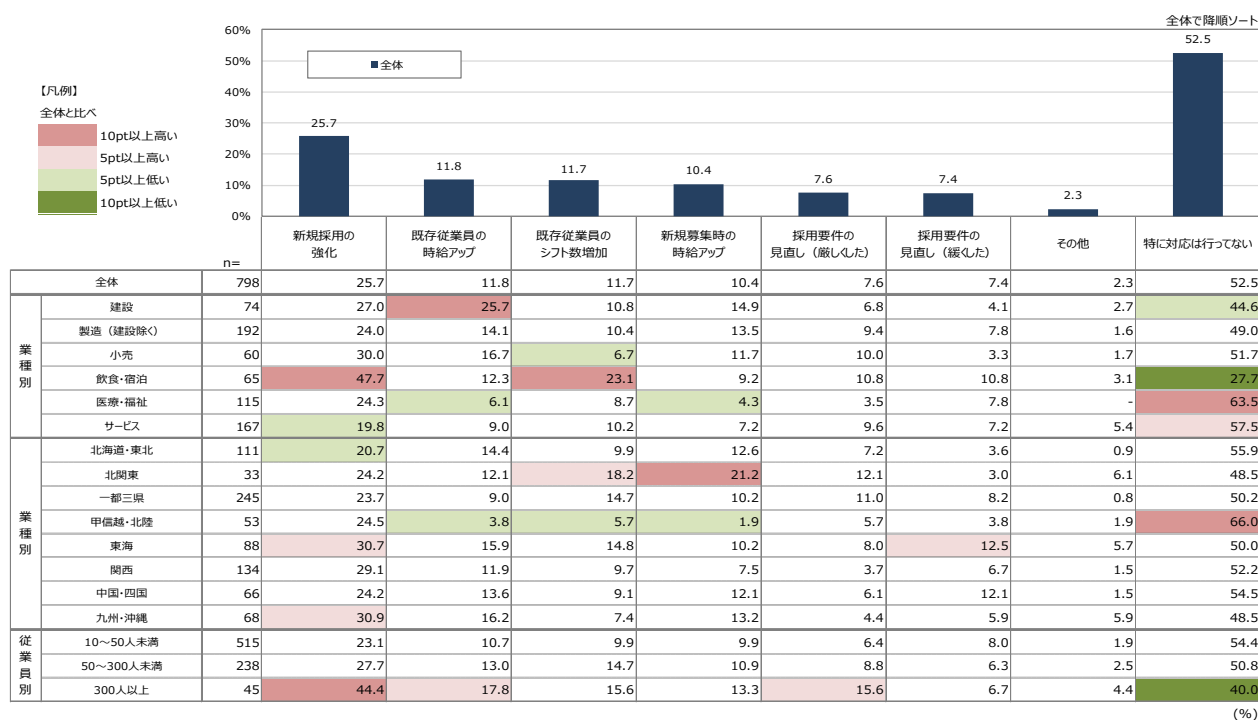


(6) アルバイト人材確保のために行った対応・今後行う対応

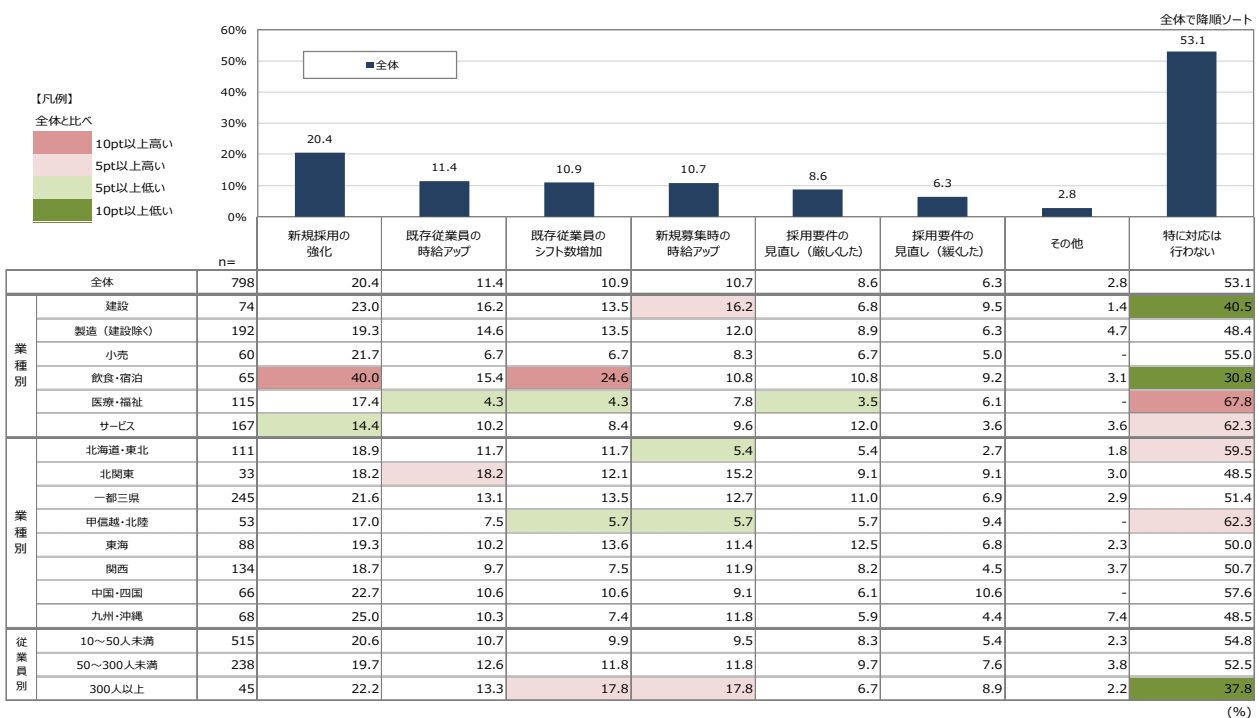
・緊急事態宣言解除後、アルバイト人材確保のために行った対応を聞いたところ、「特に対応は行っていない」で52.5%と最も高く、次いで「新規採用の強化」で25.7%、「既存従業員の時給アップ」で11.8%となった。業種別でみると、「特に対応は行っていない」が「飲食・宿泊」で27.7%と最も高く、人材確保のために何かしらの施策を行う企業が多かったことがわかる。【飲食・宿泊】で行った対応としては、「新規採用の強化」で47.7%と最も高く、次いで「既存従業員のシフト数増加」で23.1%、「既存従業員の時給アップ」で12.3%となった。全体との差でみると「新規採用の強化」で22.0pt増と最も高く、次いで「既存従業員のシフト数増加」で11.4pt増となった。

・今後予定している対応を聞いたところ、「特に対応は行わない」で53.1%と最も高く、次いで「新規採用の強化」で20.4%、「既存従業員の時給アップ」で11.4%となっており、行った対応と同様の項目が上位となった。業種別でみると、「特に対応は行わない」が「飲食・宿泊」で30.8%と最も低くなっており、今後予定している対応としては、「新規採用の強化」で40.0%と最も高く、次いで「既存従業員のシフト数増加」で24.6%となった。

■緊急事態宣言解除後、アルバイト人材確保のために行った対応（複数回答） ※回答数60以上の業種のみ記載

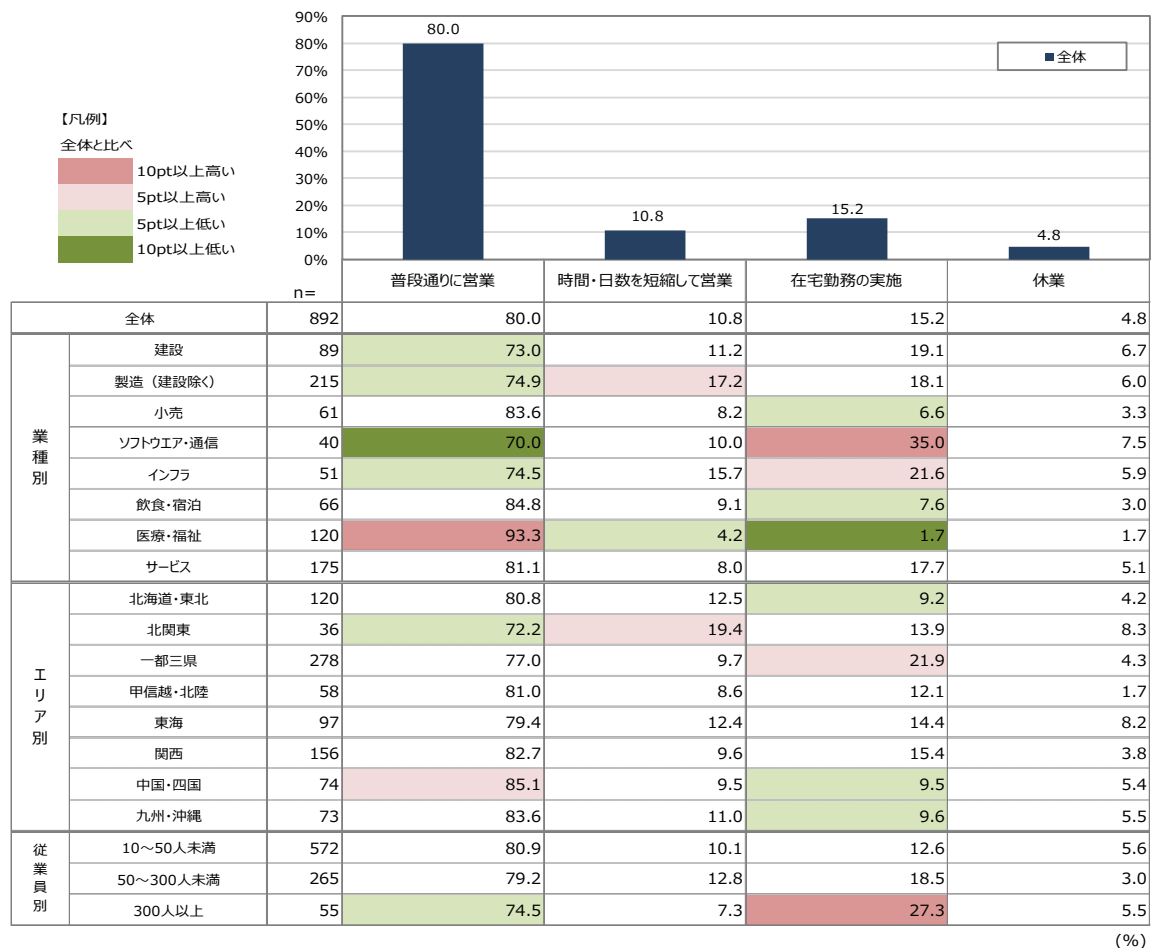


■アルバイト人材確保のために今後予定している対応（複数回答） ※回答数60以上の業種のみ記載



(7) 今後の営業についての対応

- ・今後の営業状況について、全体では「普段通りに営業」で80.0%と最も高く、次いで「在宅勤務の実施」で15.2%、「時間・日数を短縮して営業」で10.8%、「休業」で4.8%となった。
- ・業種別では、「普段通りに営業」は「医療・福祉」で93.3%と最も高く、次いで「飲食・宿泊」で84.8%、「小売」で83.6%となった。

■今後の営業についての対応（複数回答） ※回答数40以上の業種のみ記載


(8) エリア別・企業規模別集計

■採用活動実施率

	全体	エリア別								従業員別		
		北海道・東北	北関東	一都三県	甲信越・北陸	東海	関西	中国・四国	九州・沖縄	10-50人未満	50-300人未満	300人以上
アルバイト 回答数：	4,169	506	182	1,324	288	421	731	366	351	3,482	597	90
21年9-10月	15.9%	19.8%	14.3%	15.2%	14.2%	16.6%	15.5%	14.8%	16.8%	12.4%	32.5%	41.1%
21年7-8月	15.2%	16.4%	17.2%	14.0%	11.6%	15.9%	15.7%	17.5%	15.9%	11.8%	31.1%	40.0%
21年5-6月	14.9%	14.0%	18.5%	14.4%	16.5%	14.8%	14.8%	14.6%	15.8%	11.5%	30.6%	38.9%
21年3-4月	14.8%	13.8%	19.5%	13.8%	12.2%	15.9%	15.3%	15.1%	17.2%	11.3%	30.7%	44.6%
21年1-2月	16.4%	16.2%	23.0%	15.7%	16.0%	15.2%	16.9%	15.7%	18.5%	13.0%	33.0%	37.8%
20年11-12月	14.6%	14.9%	18.1%	12.7%	12.5%	15.3%	15.8%	14.5%	17.9%	11.5%	28.7%	36.4%
20年9-10月	15.9%	16.0%	17.4%	14.0%	15.4%	17.8%	16.1%	13.3%	23.8%	12.5%	31.6%	41.5%
派遣社員 回答数：	4,107	496	181	1,314	277	417	716	365	341	3,433	584	90
21年9-10月	6.3%	6.5%	7.7%	6.9%	5.8%	7.7%	4.9%	6.6%	3.8%	4.0%	15.9%	27.8%
21年7-8月	5.7%	3.4%	6.1%	5.9%	4.1%	7.7%	6.7%	4.2%	5.4%	3.7%	14.6%	22.1%
21年5-6月	5.3%	3.7%	6.1%	6.5%	5.2%	4.0%	4.1%	6.1%	5.6%	3.7%	12.8%	15.9%
21年3-4月	5.9%	5.9%	6.9%	6.5%	3.3%	7.2%	6.0%	4.9%	3.8%	3.3%	16.9%	32.9%
21年1-2月	6.2%	2.9%	9.3%	7.5%	6.5%	5.0%	5.7%	4.6%	7.3%	4.3%	15.1%	21.5%
20年11-12月	5.5%	4.8%	5.3%	5.2%	5.8%	6.0%	6.0%	4.3%	6.4%	3.3%	15.4%	19.8%
20年9-10月	6.4%	4.5%	6.9%	7.1%	5.4%	5.1%	7.3%	5.2%	7.7%	3.6%	19.3%	25.0%
契約社員 回答数：	4,108	493	182	1,313	278	419	716	366	341	3,440	579	89
21年9-10月	5.6%	4.9%	7.1%	7.1%	5.0%	5.3%	4.6%	5.5%	3.8%	3.6%	14.3%	27.0%
21年7-8月	5.2%	4.3%	4.9%	6.5%	1.7%	5.6%	4.8%	4.4%	5.3%	3.4%	13.3%	20.0%
21年5-6月	5.2%	3.5%	3.7%	7.0%	5.6%	2.7%	4.1%	5.8%	5.8%	3.5%	13.3%	17.2%
21年3-4月	6.2%	6.1%	9.6%	7.2%	5.4%	4.9%	5.5%	5.5%	6.3%	3.7%	17.4%	29.6%
21年1-2月	6.4%	5.7%	9.3%	7.2%	4.9%	4.6%	5.7%	6.1%	8.4%	4.9%	12.3%	26.8%
20年11-12月	5.7%	5.2%	6.0%	7.6%	4.7%	4.0%	4.6%	4.4%	5.8%	3.8%	14.0%	22.0%
20年9-10月	5.6%	4.8%	6.8%	6.3%	3.3%	3.4%	5.4%	6.3%	8.5%	3.4%	14.6%	29.1%
嘱託 回答数：	4,058	490	177	1,299	277	409	707	360	339	3,408	566	84
21年9-10月	3.0%	3.5%	3.4%	3.5%	3.2%	3.4%	2.5%	1.7%	2.1%	2.0%	7.4%	15.5%
21年7-8月	3.3%	2.3%	3.1%	4.0%	2.1%	3.9%	2.8%	3.2%	2.9%	2.1%	8.2%	16.5%
21年5-6月	2.8%	1.5%	2.4%	3.8%	3.2%	1.6%	2.6%	3.7%	1.9%	1.9%	6.6%	13.1%
21年3-4月	4.0%	5.9%	4.9%	3.7%	3.4%	4.6%	3.9%	1.7%	4.1%	2.5%	10.5%	20.0%
21年1-2月	4.3%	5.0%	6.0%	4.3%	4.9%	2.4%	4.6%	2.2%	6.7%	3.3%	8.5%	15.4%
20年11-12月	3.1%	3.3%	2.4%	3.6%	3.2%	2.5%	3.0%	2.8%	2.8%	2.1%	9.1%	4.4%
20年9-10月	3.4%	4.1%	4.4%	3.2%	3.3%	1.7%	4.1%	3.5%	3.1%	1.8%	10.4%	14.7%

※回答者数は最新の調査のものを記載

■今後の採用予定

	全体	エリア別								従業員別		
		北海道・東北	北関東	一都三県	甲信越・北陸	東海	関西	中国・四国	九州・沖縄	10-50人未満	50-300人未満	300人以上
アルバイト 回答数：	4,169	506	182	1,324	288	421	731	366	351	3,482	597	90
行う	20.5%	22.9%	19.8%	17.6%	20.1%	22.3%	18.6%	23.5%	27.1%	17.7%	31.8%	51.1%
行わない	52.7%	51.2%	47.3%	56.1%	55.6%	49.9%	52.5%	50.5%	48.1%	55.0%	41.9%	33.3%
未定	26.8%	25.9%	33.0%	26.3%	24.3%	27.8%	28.9%	26.0%	24.8%	27.2%	26.3%	15.6%
派遣社員 回答数：	4,107	496	181	1,314	277	417	716	365	341	3,433	584	90
行う	8.2%	8.3%	7.7%	8.9%	6.1%	8.4%	7.7%	9.6%	6.7%	5.8%	18.5%	34.4%
行わない	67.4%	67.9%	63.0%	67.3%	69.3%	65.7%	69.0%	66.3%	68.3%	70.3%	54.8%	42.2%
未定	24.3%	23.8%	29.3%	23.8%	24.5%	25.9%	23.3%	24.1%	24.9%	24.0%	26.7%	23.3%
契約社員 回答数：	4,108	493	182	1,313	278	419	716	366	341	3,440	579	89
行う	9.1%	8.7%	7.1%	10.7%	8.6%	7.6%	8.9%	9.3%	6.7%	7.2%	17.1%	30.3%
行わない	65.7%	65.7%	62.6%	65.2%	66.9%	66.6%	66.8%	65.6%	64.8%	68.0%	56.0%	40.4%
未定	25.2%	25.6%	30.2%	24.1%	24.5%	25.8%	24.3%	25.1%	28.4%	24.9%	26.9%	29.2%
嘱託 回答数：	4,058	490	177	1,299	277	409	707	360	339	3,408	566	84
行う	5.5%	6.1%	6.2%	5.3%	6.9%	4.9%	4.7%	7.8%	3.5%	4.1%	11.0%	25.0%
行わない	69.4%	69.2%	63.8%	70.8%	70.4%	69.4%	70.3%	65.8%	68.4%	71.4%	59.7%	54.8%
未定	25.1%	24.7%	29.9%	23.9%	22.7%	25.7%	25.0%	26.4%	28.0%	24.5%	29.3%	20.2%

※回答者数は最新の調査のものを記載

■新規採用率

	全体	エリア別								従業員別		
		北海道・東北	北関東	一都三県	甲信越・北陸	東海	関西	中国・四国	九州・沖縄	10-50人未満	50-300人未満	300人以上
アルバイト 回答数：	4,244	513	191	1,352	298	433	733	366	358	3,559	599	86
21年9-10月	11.1%	15.4%	9.4%	11.2%	10.4%	10.9%	10.5%	8.7%	10.3%	8.0%	26.0%	36.0%
21年7-8月	10.6%	10.0%	11.2%	9.7%	8.0%	10.9%	12.8%	11.0%	10.9%	7.7%	24.1%	34.3%
21年5-6月	11.3%	10.0%	14.6%	11.7%	10.2%	8.8%	12.0%	12.9%	11.4%	8.0%	26.9%	37.0%
21年3-4月	11.6%	11.8%	13.2%	11.6%	9.9%	12.0%	11.9%	9.8%	12.3%	8.4%	25.6%	40.5%
21年1-2月	11.6%	11.4%	11.8%	12.3%	8.6%	11.0%	11.5%	10.7%	12.9%	8.3%	27.2%	31.3%
20年11-12月	10.1%	11.6%	12.1%	8.6%	8.1%	10.9%	11.1%	7.7%	12.7%	7.2%	22.6%	32.7%
20年9-10月	11.3%	8.9%	12.7%	10.5%	8.4%	13.2%	12.0%	9.9%	16.4%	8.0%	25.7%	40.0%
派遣社員 回答数：	4,213	509	190	1,340	293	430	731	365	355	3,537	593	83
21年9-10月	4.1%	3.9%	3.7%	4.9%	3.4%	4.9%	4.0%	2.7%	3.4%	2.4%	11.8%	21.7%
21年7-8月	3.9%	3.5%	4.8%	3.8%	3.6%	5.4%	4.4%	1.5%	3.9%	2.1%	12.2%	18.0%
21年5-6月	3.7%	2.5%	4.8%	4.6%	3.8%	3.8%	2.6%	3.9%	3.1%	2.3%	10.0%	16.1%
21年3-4月	4.5%	4.4%	5.4%	5.2%	3.2%	3.6%	4.9%	4.4%	2.7%	2.3%	13.8%	26.0%
21年1-2月	4.6%	2.3%	7.4%	5.7%	3.2%	3.2%	5.2%	2.3%	5.7%	2.9%	12.0%	20.0%
20年11-12月	3.8%	3.2%	2.3%	3.9%	5.0%	4.7%	3.9%	2.7%	3.8%	2.0%	11.7%	18.7%
20年9-10月	4.5%	2.9%	4.2%	5.2%	3.9%	4.1%	4.8%	3.5%	5.2%	2.4%	13.2%	25.3%
契約社員 回答数：	4,195	508	190	1,336	296	429	722	362	352	3,528	586	81
21年9-10月	3.5%	3.5%	5.3%	4.4%	3.4%	2.6%	2.9%	1.9%	2.8%	2.2%	8.7%	23.5%
21年7-8月	3.1%	2.4%	3.6%	4.1%	1.2%	2.5%	3.2%	1.5%	3.9%	1.7%	9.8%	14.7%
21年5-6月	2.9%	1.9%	2.4%	3.6%	2.6%	1.9%	2.5%	3.0%	3.4%	1.9%	7.2%	12.2%
21年3-4月	4.3%	3.5%	6.7%	4.9%	3.7%	3.2%	4.3%	4.0%	4.7%	2.4%	12.4%	23.3%
21年1-2月	4.6%	3.5%	4.0%	5.3%	2.8%	3.0%	4.7%	4.4%	6.7%	3.2%	9.7%	22.2%
20年11-12月	3.4%	2.8%	2.4%	4.1%	3.9%	2.6%	3.3%	3.0%	3.6%	2.1%	8.8%	17.8%
20年9-10月	3.7%	3.1%	7.2%	4.6%	2.1%	2.1%	3.5%	2.7%	4.9%	2.0%	11.1%	21.1%
嘱託 回答数：	4,181	508	188	1,323	296	429	719	363	355	3,525	575	81
21年9-10月	2.3%	2.6%	3.7%	2.4%	2.0%	2.8%	2.1%	1.7%	1.4%	1.5%	5.4%	14.8%
21年7-8月	2.1%	1.3%	1.2%	3.0%	2.0%	2.3%	1.8%	1.0%	1.7%	1.1%	6.5%	13.1%
21年5-6月	2.3%	0.8%	1.8%	3.2%	2.3%	1.3%	2.4%	2.7%	1.8%	1.4%	6.0%	12.4%
21年3-4月	3.0%	3.5%	5.4%	2.8%	2.9%	3.0%	3.4%	1.9%	2.4%	1.8%	8.8%	11.3%
21年1-2月	3.2%	3.5%	6.1%	3.0%	2.8%	1.9%	3.6%	1.5%	4.7%	2.4%	6.7%	11.4%
20年11-12月	2.0%	2.6%	0.6%	2.2%	2.3%	1.6%	2.2%	2.2%	0.8%	1.3%	5.7%	4.7%
20年9-10月	2.4%	2.4%	3.0%	2.9%	1.1%	1.2%	2.9%	1.6%	3.1%	1.3%	7.3%	16.9%

※回答者数は最新の調査のものを記載

■過不足状況 9-10月

	全体	エリア別								従業員別		
		北海道・東北	北関東	一都三県	甲信越・北陸	東海	関西	中国・四国	九州・沖縄	10-50人未満	50-300人未満	300人以上
アルバイト 回答数：	2,977	362	142	875	208	338	519	259	274	2,326	554	97
過剰	8.5%	10.2%	11.3%	7.8%	11.1%	9.5%	7.1%	6.9%	7.7%	8.5%	7.2%	15.5%
過不足なし	55.9%	53.3%	54.9%	57.7%	61.5%	57.4%	55.9%	54.8%	48.5%	56.1%	56.1%	47.4%
不足	35.7%	36.5%	33.8%	34.5%	27.4%	33.1%	37.0%	38.2%	43.8%	35.4%	36.6%	37.1%
「不足」-「過剰」	27.2%	26.3%	22.5%	26.7%	16.3%	23.6%	29.9%	31.3%	36.1%	26.9%	29.4%	21.6%
派遣社員 回答数：	1,768	203	81	590	113	191	299	145	146	1,236	435	97
過剰	8.5%	9.4%	12.3%	7.8%	7.1%	10.5%	8.0%	9.7%	6.2%	7.6%	9.7%	14.4%
過不足なし	65.6%	65.0%	66.7%	66.1%	71.7%	62.3%	64.9%	64.1%	65.8%	68.4%	60.5%	52.6%
不足	26.0%	25.6%	21.0%	26.1%	21.2%	27.2%	27.1%	26.2%	28.1%	24.0%	29.9%	33.0%
「不足」-「過剰」	17.5%	16.2%	8.7%	18.3%	14.1%	16.7%	19.1%	16.5%	21.9%	16.4%	20.2%	18.6%
契約社員 回答数：	1,957	240	97	674	126	182	315	158	165	1,422	436	99
過剰	7.9%	8.8%	11.3%	7.3%	5.6%	9.3%	6.7%	9.5%	7.9%	8.1%	6.9%	9.1%
過不足なし	63.0%	61.3%	56.7%	64.4%	73.0%	62.1%	64.1%	56.3%	61.2%	63.3%	63.5%	56.6%
不足	29.1%	30.0%	32.0%	28.3%	21.4%	28.6%	29.2%	34.2%	30.9%	28.6%	29.6%	34.3%
「不足」-「過剰」	21.2%	21.2%	20.7%	21.0%	15.8%	19.3%	22.5%	24.7%	23.0%	20.5%	22.7%	25.2%
嘱託 回答数：	1,827	219	90	590	126	189	314	154	145	1,336	405	86
過剰	8.6%	9.6%	10.0%	10.0%	6.3%	7.4%	7.0%	8.4%	8.3%	8.5%	8.9%	10.5%
過不足なし	70.7%	70.3%	62.2%	71.7%	69.0%	70.4%	71.3%	70.1%	73.1%	71.3%	69.9%	65.1%
不足	20.7%	20.1%	27.8%	18.3%	24.6%	22.2%	21.7%	21.4%	18.6%	20.3%	21.2%	24.4%
「不足」-「過剰」	12.1%	10.5%	17.8%	8.3%	18.3%	14.8%	14.7%	13.0%	10.3%	11.8%	12.3%	13.9%

※回答者数は最新の調査のものを記載

■雇用調整状況 9-10月（複数回答）

	全体	エリア別								従業員別		
		北海道・東北	北関東	一都三県	甲信越・北陸	東海	関西	中国・四国	九州・沖縄	10-50人未満	50-300人未満	300人以上
アルバイト 回答数：	2,977	362	142	875	208	338	519	259	274	2,326	554	97
シフト削減などの労働時間の削減	26.3%	26.5%	32.4%	25.5%	23.6%	26.0%	26.2%	25.5%	28.5%	25.2%	28.3%	39.2%
新規採用数の抑制	9.9%	8.3%	10.6%	11.3%	9.1%	13.3%	10.2%	6.6%	5.8%	9.1%	12.1%	16.5%
契約更新の停止	3.9%	4.7%	5.6%	4.3%	3.4%	3.0%	3.5%	2.7%	4.4%	3.0%	7.2%	8.2%
希望退職	4.4%	3.9%	7.0%	4.3%	3.4%	6.8%	3.3%	3.1%	4.7%	3.7%	6.9%	5.2%
解雇	2.8%	2.8%	2.8%	2.9%	2.9%	2.7%	2.9%	3.1%	1.8%	2.2%	4.9%	4.1%
内部調整（配置転換・出向・転籍等）	4.9%	4.7%	7.7%	6.3%	2.8%	3.8%	3.9%	5.4%	2.9%	4.0%	8.7%	6.2%
その他	2.3%	1.7%	0.0%	3.0%	2.9%	1.8%	2.7%	1.5%	2.2%	2.2%	2.3%	3.1%
雇用調整は行っていない	61.9%	63.3%	54.2%	62.1%	66.3%	59.5%	61.7%	62.9%	62.8%	63.9%	56.9%	42.3%
派遣社員 回答数：	1,768	203	81	590	113	191	299	145	146	1,236	435	97
シフト削減などの労働時間の削減	12.0%	12.8%	12.3%	12.2%	8.8%	14.1%	11.7%	11.0%	11.6%	10.0%	16.1%	19.6%
新規採用数の抑制	12.4%	12.3%	17.3%	12.2%	7.1%	16.2%	13.0%	12.4%	8.9%	10.7%	14.0%	27.8%
契約更新の停止	8.4%	7.4%	8.6%	11.2%	11.5%	7.9%	5.7%	4.8%	5.5%	7.0%	10.8%	14.4%
希望退職	4.2%	3.4%	4.9%	4.2%	3.5%	7.3%	3.0%	5.5%	2.1%	3.2%	6.7%	6.2%
解雇	3.4%	3.0%	3.7%	3.2%	3.5%	4.7%	2.3%	4.8%	3.4%	2.8%	4.8%	4.1%
内部調整（配置転換・出向・転籍等）	4.8%	6.4%	9.9%	4.7%	6.2%	6.3%	2.3%	4.1%	2.7%	3.5%	7.8%	8.2%
その他	2.4%	2.0%	3.7%	2.5%	4.4%	0.0%	1.7%	4.8%	2.1%	2.7%	1.8%	1.0%
雇用調整は行っていない	67.6%	65.5%	58.0%	67.5%	71.7%	66.5%	68.9%	68.3%	71.2%	71.6%	60.9%	46.4%
契約社員 回答数：	1,957	240	97	674	126	182	315	158	165	1,422	436	99
シフト削減などの労働時間の削減	11.4%	10.8%	15.5%	10.1%	10.3%	12.1%	11.1%	13.3%	13.9%	9.6%	16.1%	17.2%
新規採用数の抑制	9.6%	10.0%	6.2%	10.1%	7.1%	10.4%	10.5%	9.5%	8.5%	7.6%	13.5%	21.2%
契約更新の停止	7.7%	9.2%	12.4%	7.3%	7.1%	10.4%	5.7%	3.8%	9.1%	6.3%	9.6%	19.2%
希望退職	5.4%	6.7%	10.3%	4.2%	7.1%	9.3%	4.4%	4.4%	3.0%	4.6%	7.8%	7.1%
解雇	3.1%	4.2%	6.2%	2.7%	2.4%	3.3%	3.5%	1.9%	1.8%	2.6%	3.9%	6.1%
内部調整（配置転換・出向・転籍等）	5.1%	7.1%	3.1%	4.5%	4.8%	5.5%	5.7%	5.7%	4.2%	4.3%	7.1%	8.1%
その他	2.3%	2.5%	3.1%	2.1%	3.2%	2.2%	1.6%	3.8%	1.8%	2.4%	1.6%	4.0%
雇用調整は行っていない	69.4%	67.1%	58.8%	72.0%	73.8%	64.8%	69.5%	72.8%	66.7%	73.1%	61.9%	49.5%
嘱託 回答数：	1,827	219	90	590	126	189	314	154	145	1,336	405	86
シフト削減などの労働時間の削減	9.7%	10.5%	13.3%	8.6%	11.1%	8.5%	9.2%	11.0%	11.0%	8.7%	12.6%	12.8%
新規採用数の抑制	7.0%	6.4%	5.6%	7.8%	4.8%	9.0%	8.0%	5.2%	4.1%	5.4%	9.1%	20.9%
契約更新の停止	4.7%	5.0%	7.8%	4.4%	4.0%	6.3%	4.1%	2.6%	5.5%	3.4%	6.9%	14.0%
希望退職	5.3%	4.1%	11.1%	5.1%	4.0%	8.5%	3.5%	6.5%	4.1%	4.3%	7.7%	9.3%
解雇	3.2%	3.2%	5.6%	2.5%	1.6%	4.2%	3.2%	5.8%	2.1%	2.6%	5.2%	3.5%
内部調整（配置転換・出向・転籍等）	3.8%	4.6%	2.2%	4.2%	3.2%	3.2%	3.8%	4.5%	2.8%	2.5%	6.9%	9.3%
その他	2.0%	3.2%	1.1%	1.5%	3.2%	1.1%	1.9%	1.3%	3.4%	2.2%	0.7%	3.5%
雇用調整は行っていない	72.8%	70.3%	61.1%	75.3%	77.8%	69.8%	72.9%	72.7%	73.1%	76.0%	66.7%	52.3%

※回答者数は最新の調査のものを記載

■雇用調整・今後の予定（複数回答）

	全体	エリア別								従業員別		
		北海道・東北	北関東	一都三県	甲信越・北陸	東海	関西	中国・四国	九州・沖縄	10-50人未満	50-300人未満	300人以上
アルバイト 回答数：	2,977	362	142	875	208	338	519	259	274	2,326	554	97
シフト削減などの労働時間の削減	21.7%	21.8%	28.2%	19.1%	21.6%	21.3%	22.5%	23.6%	24.1%	20.9%	23.8%	29.9%
新規採用数の抑制	8.8%	8.0%	9.2%	9.5%	10.1%	9.2%	9.1%	5.8%	8.8%	7.8%	11.4%	19.6%
契約更新の停止	3.7%	4.7%	6.3%	3.5%	3.8%	4.7%	3.7%	2.3%	1.5%	2.8%	6.1%	10.3%
希望退職	3.8%	3.9%	6.3%	3.8%	4.3%	5.6%	2.3%	3.9%	2.2%	3.1%	6.5%	4.1%
解雇	2.6%	1.9%	2.1%	3.4%	1.4%	2.4%	2.5%	3.1%	1.8%	2.2%	4.0%	4.1%
内部調整（配置転換・出向・転籍等）	4.1%	4.4%	4.9%	4.2%	4.8%	4.1%	3.3%	5.0%	3.3%	3.1%	7.0%	11.3%
その他	1.5%	1.1%	0.7%	1.9%	1.4%	0.6%	1.7%	1.5%	1.8%	1.3%	2.5%	1.0%
雇用調整は行わない	66.9%	68.2%	60.6%	68.9%	66.8%	66.3%	65.1%	66.4%	66.4%	69.3%	60.8%	44.3%
派遣社員 回答数：	1,768	203	81	590	113	191	299	145	146	1,236	435	97
シフト削減などの労働時間の削減	10.5%	10.3%	11.1%	10.2%	12.4%	9.9%	8.7%	11.7%	13.0%	9.0%	14.3%	12.4%
新規採用数の抑制	10.4%	8.4%	17.3%	11.4%	5.3%	16.2%	8.7%	9.7%	6.2%	8.3%	12.4%	28.9%
契約更新の停止	6.8%	5.9%	7.4%	8.3%	6.2%	9.4%	4.3%	5.5%	5.5%	6.1%	8.3%	10.3%
希望退職	4.9%	6.4%	7.4%	4.9%	5.3%	6.3%	3.3%	5.5%	2.1%	4.0%	7.4%	5.2%
解雇	3.5%	3.4%	3.7%	3.7%	1.8%	4.2%	3.3%	4.1%	2.7%	2.8%	5.3%	5.2%
内部調整（配置転換・出向・転籍等）	4.1%	5.9%	4.9%	3.2%	8.8%	4.2%	3.7%	3.4%	2.1%	2.8%	6.9%	7.2%
その他	2.1%	1.5%	2.5%	2.0%	2.7%	1.0%	2.0%	3.4%	2.7%	2.3%	1.8%	0.0%
雇用調整は行わない	70.1%	69.5%	63.0%	70.8%	70.8%	67.0%	72.2%	68.3%	72.6%	74.0%	63.4%	49.5%
契約社員 回答数：	1,957	240	97	674	126	182	315	158	165	1,422	436	99
シフト削減などの労働時間の削減	9.6%	9.6%	8.2%	7.6%	11.1%	12.1%	8.3%	12.7%	13.9%	8.3%	12.4%	15.2%
新規採用数の抑制	9.1%	8.8%	8.2%	9.2%	6.3%	11.0%	9.8%	9.5%	7.9%	7.7%	11.2%	19.2%
契約更新の停止	6.8%	8.8%	12.4%	6.8%	3.2%	9.9%	4.8%	5.1%	6.1%	5.6%	8.9%	16.2%
希望退職	4.8%	4.6%	10.3%	4.0%	6.3%	8.8%	2.5%	5.7%	3.0%	3.7%	8.0%	6.1%
解雇	2.7%	2.9%	4.1%	2.1%	1.6%	3.8%	3.5%	1.9%	2.4%	2.5%	3.7%	0.0%
内部調整（配置転換・出向・転籍等）	4.6%	7.5%	4.1%	4.5%	4.0%	5.5%	3.8%	5.1%	2.4%	3.2%	8.0%	11.1%
その他	1.7%	1.3%	2.1%	1.6%	0.0%	1.6%	1.9%	3.2%	1.8%	1.9%	1.4%	0.0%
雇用調整は行わない	72.2%	72.1%	67.0%	74.5%	77.0%	65.9%	72.4%	70.9%	70.3%	75.9%	65.4%	49.5%
嘱託 回答数：	1,827	219	90	590	126	189	314	154	145	1,336	405	86
シフト削減などの労働時間の削減	8.9%	11.0%	11.1%	7.8%	14.3%	7.9%	6.4%	7.8%	11.7%	7.6%	11.6%	15.1%
新規採用数の抑制	6.2%	6.4%	3.3%	6.1%	4.8%	7.9%	7.3%	5.8%	4.8%	4.6%	9.1%	17.4%
契約更新の停止	4.2%	2.7%	7.8%	5.1%	2.4%	4.8%	3.2%	3.9%	4.1%	3.3%	6.2%	9.3%
希望退職	5.1%	2.3%	11.1%	5.1%	3.2%	7.9%	4.8%	5.8%	3.4%	4.0%	7.4%	11.6%
解雇	2.4%	3.2%	3.3%	2.7%	0.8%	2.6%	1.3%	2.6%	2.1%	1.6%	4.2%	4.7%
内部調整（配置転換・出向・転籍等）	3.4%	3.7%	2.2%	2.4%	5.6%	5.3%	2.5%	4.5%	4.8%	2.5%	5.4%	8.1%
その他	2.1%	2.3%	2.2%	2.7%	1.6%	0.5%	1.6%	1.3%	3.4%	2.2%	2.0%	0.0%
雇用調整は行わない	74.7%	73.5%	67.8%	76.3%	76.2%	70.9%	75.8%	77.3%	73.1%	77.8%	68.6%	54.7%

※回答者数は最新の調査のものを記載

(9) 業種・職種区分について

<業種区分>

建設
建設・設備工事・建築設計
住宅・建材・インテリア・ディスプレイ
製造（建設除く）
食品・農林・水産
アパレル・服飾関連
繊維・化学・紙パルプ・ゴム・ガラス・セラミック
薬品・化粧品
鉄鋼・金属・金属製品・鉱業
機械・プラント・環境・リサイクル
電子・電気機器
自動車・輸送用機器
精密・医療機器
印刷・事務機器・日用品
スポーツ・玩具・ゲーム製品
その他メーカー
小売
百貨店・スーパー・コンビニ
専門店
ソフトウェア・通信
ソフトウェア・情報処理・ネット関連
ゲームソフト
通信
インフラ
鉄道・航空
陸運・海運・物流
電力・ガス・エネルギー
飲食・宿泊
給食・飲食・フードサービス
ホテル・旅行
医療・福祉
医療・調剤薬局
介護・福祉サービス
サービス
不動産
アミューズメント・レジャー
コンサルティング・調査
人材サービス（派遣・紹介）
教育
エステ・理美容・フィットネス
冠婚葬祭
その他サービス
商社
総合商社
専門商社
金融
銀行・証券
クレジット・信販・リース・その他金融
生保・損保
マスコミ
放送・新聞・出版
広告・芸能
官公庁・公社・団体

<職種区分>

飲食・フード
ホール・ウェ이터・ウェイトレス
調理
その他飲食・フード
販売・接客・サービス
コンビニエンスストア・スーパーマーケット
ドラッグストア
旅館・ホテル・結婚式場スタッフ
アパレル・雑貨販売
家電量販店
食品販売
ガソリンスタンド・車関連
その他販売・接客・サービス業
レジャー・アミューズメント
スポーツジム・スパ・レジャー施設
インストラクター
映画館・テーマパーク等
パチンコ・カラオケ・ネットカフェ
その他レジャー・アミューズメント
イベント・キャンペーン
イベント運営
サンプリング・PR
アンケート・調査
その他イベント・キャンペーン
営業
営業
オフィスワーク
事務・データ入力
コールセンター
テレフォンアポインター・テレマ
その他オフィスワーク
医療・介護・保育
保育士
ヘルパー・介護
看護師・准看護師
医療専門職
その他医療・介護・福祉
教育
家庭教師・塾講師
その他教育

配送・引越・ドライバー
配送・ドライバー
引越
デリバリー・バイク便
新聞配達・ポスティング
軽作業
梱包・検品・仕分け・商品管理
その他軽作業
工場・倉庫・建築・土木
製造・ライン
食品製造・加工
建築・土木・設備作業
構内作業・フォークリフト・溶接
その他工場・倉庫・建築・土木
警備・清掃・ビル管理
警備・交通誘導
清掃
その他警備・清掃・ビル管理
エンジニア・サポート・保守
SE・プログラマ
テクニカルサポート・保守・テスター
その他エンジニア・サポート・保守
クリエイティブ・編集
クリエイティブ・編集
WEB/グラフィックデザイン・POP制作
DTP/CADオペレーター
その他クリエイティブ・編集
エステ・理美容
エステ・理美容
その他