

【2021年9月度】正社員求人の掲載数・応募数推移レポート

Contents

掲載数推移（業種・職種・本社所在地別）

応募数推移（業種・職種・本社所在地別）

概要	P.2
業種別	P.3
職種別	P.4
本社所在地別	P.5
業種 PICK UP	P.6

調査概要

【調査期間】

2021年9月1日～2021年9月30日

【集計対象データ】

<掲載数>

該当月に、弊社転職情報サイト「マイナビ転職」に掲載開始された求人情報から、下記除外対象データを除き集計。

除外対象：雇用形態が正社員以外

<応募数>

該当月における、弊社転職情報サイト「マイナビ転職」内の応募数から、下記除外対象データを除き集計。

除外対象：雇用形態が正社員以外

【計算方法】

月次推移：調査月の前年月の値を100%とし、各月の増減率を算出

前年同月比：各月の前年同月を100%とし、増減率を算出

【本社所在地設定方法】

マイナビ転職の求人内において、本社窓口として設定された県をもとにエリア区分を行った（不明分を除く）。

【エリア区分】

関東：東京都、神奈川県、埼玉県、千葉県、栃木県、茨城県、群馬県

関西：大阪府、兵庫県、京都府、滋賀県、奈良県、和歌山県

東海：愛知県、静岡県、岐阜県、三重県

北海道・東北：北海道、宮城県、青森県、岩手県、秋田県、山形県、福島県

甲信越・北陸：新潟県、富山県、石川県、福井県、山梨県、長野県

中国・四国：広島県、岡山県、鳥取県、島根県、山口県、香川県、徳島県、愛媛県、高知県

九州・沖縄：福岡県、佐賀県、長崎県、熊本県、大分県、宮崎県、鹿児島県、沖縄県

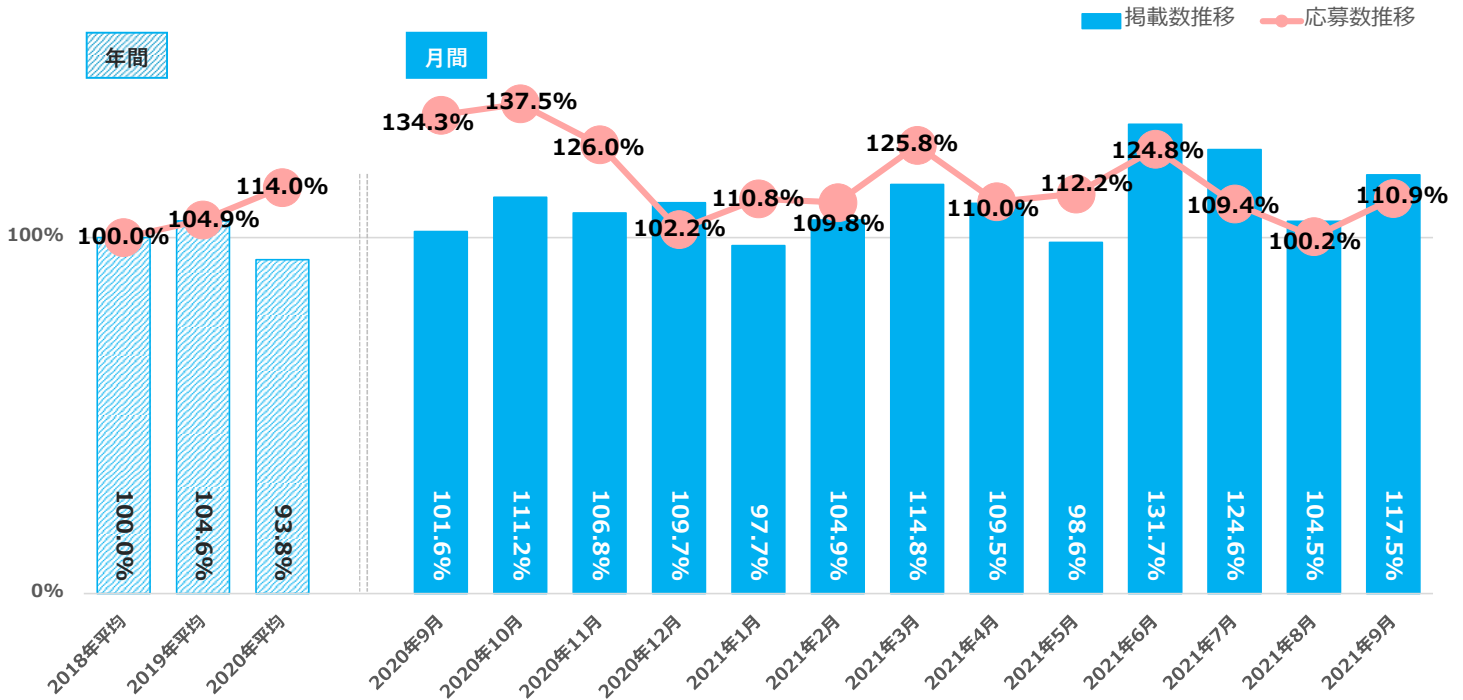
※当調査はマイナビ転職にご掲載されている企業様の平均初年度年収となります。

実際の市場感とは異なる場合がございますので、予めご了承ください。

9月の掲載数は前年同月比115.6%。応募数は前年同月比82.6%に。

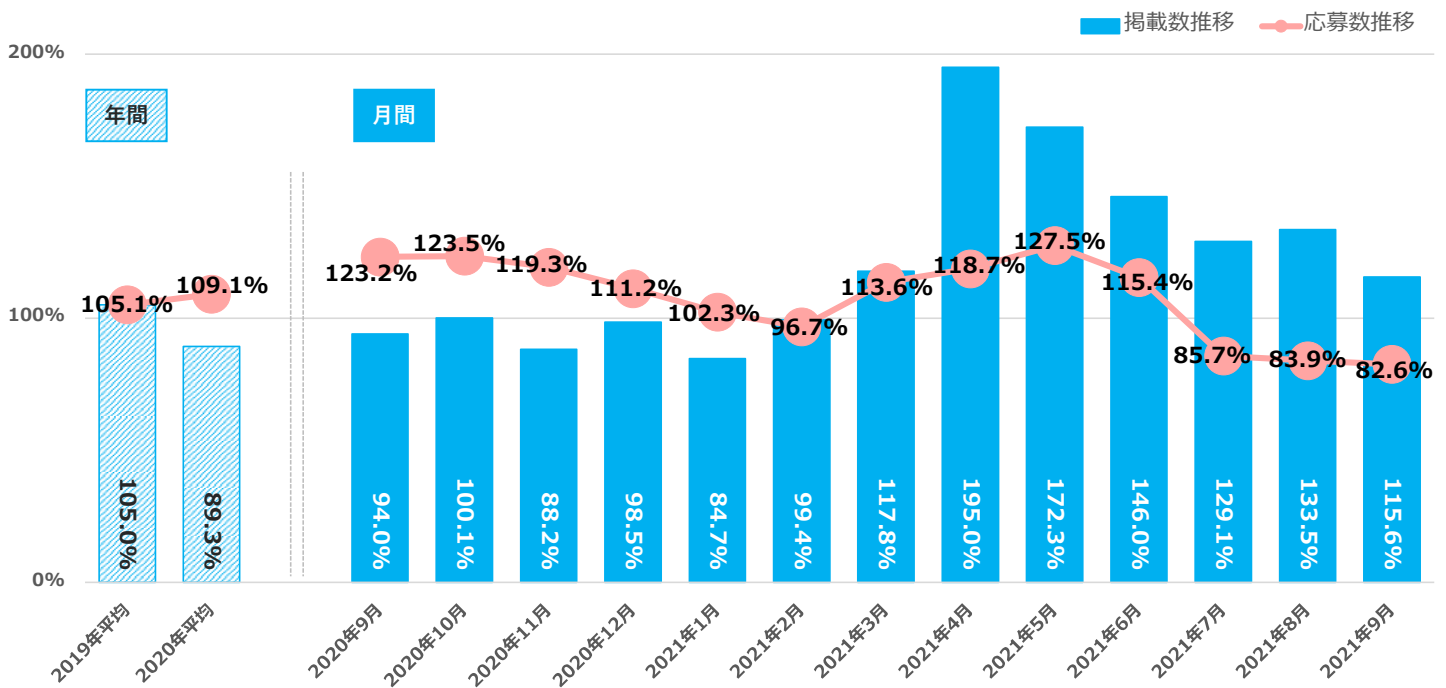
9月の掲載数は、前年同月比115.6%で、前月から17.9ポイント減少。応募数は前年同月比82.6%で、前月から1.3ポイント減少しています。
 前年同月と比較すると、掲載数は前年同月から15.6ポイント増加、応募数は前年同月から17.4ポイント減少しています。
 業種別の掲載数では、業種大分類12業種のうち、9業種が前年同月と比べて増加。
 応募数は、業種大分類12業種のうち、1業種が前年同月と比べて増加しました。

1.<全国>2018年の年間平均を100%とした月次推移 : 月単位の増減比を明らかにするため算出



※該当年の月次掲載数・応募数の平均値を算出し、2018年平均値を100%としてグラフ化

2.<全国>前年同月を100%とした月次推移 : 季節要因を排して1年前同月で増減を明らかにするため算出



※該当年の各月前年同月比について平均値を算出

1. <業種別>【掲載数】の増加率

前月比	
増加率が高い業種上位	前月比
環境・エネルギー	169.3%
サービス・レジャー	124.8%
金融・保険	123.0%
メーカー	120.0%
商社	114.4%
流通・小売・フード	108.8%
不動産・建設・設備	107.4%
運輸・交通・物流・倉庫	106.4%
マスコミ・広告・デザイン	102.7%
IT・通信・インターネット	102.4%

※前月の掲載数を100%として算出

前年同月比	
増加率が高い業種上位	前年同月比
メーカー	140.2%
運輸・交通・物流・倉庫	137.3%
商社	125.7%
サービス・レジャー	125.0%
環境・エネルギー	121.3%
マスコミ・広告・デザイン	120.3%
公的機関・その他	113.5%
流通・小売・フード	108.3%
IT・通信・インターネット	102.6%
不動産・建設・設備	99.6%

※サンプル数10以下は非表示

2. <業種別>【応募数】の増加率

前月比	
増加率が高い業種上位	前月比
金融・保険	131.0%
商社	126.6%
マスコミ・広告・デザイン	121.5%
運輸・交通・物流・倉庫	118.8%
公的機関・その他	115.8%
不動産・建設・設備	114.7%
サービス・レジャー	111.2%
メーカー	106.5%
流通・小売・フード	104.8%
環境・エネルギー	102.6%

※前月の応募数を100%として算出

前年同月比	
増加率が高い業種上位	前年同月比
マスコミ・広告・デザイン	103.0%
商社	96.1%
運輸・交通・物流・倉庫	94.0%
サービス・レジャー	88.1%
環境・エネルギー	83.6%
コンサルティング	82.5%
メーカー	82.5%
不動産・建設・設備	78.3%
金融・保険	77.4%
公的機関・その他	74.6%

※サンプル数10以下は非表示

1.<職種別>【掲載数】の増加率

前月比	
増加率が高い職種上位	前月比
保育・教育・通訳	152.8%
電気・電子・機械・半導体	139.0%
美容・ブライダル・ホテル・交通	130.2%
公共サービス	125.0%
クリエイティブ	118.2%
技能工・設備・配送・農林水産 他	117.8%
営業	114.2%
販売・フード・アミューズメント	111.3%
建築・土木	108.7%
管理・事務	108.3%

※前月の掲載数を100%として算出

前年同月比	
増加率が高い職種上位	前年同月比
電気・電子・機械・半導体	144.4%
医薬・食品・化学・素材	133.3%
販売・フード・アミューズメント	131.7%
営業	122.7%
技能工・設備・配送・農林水産 他	121.9%
企画・経営	121.8%
保育・教育・通訳	115.7%
コンサルタント・金融・不動産専門職	112.7%
クリエイティブ	110.4%
管理・事務	109.3%

※サンプル数10以下は非表示

2.<職種別>【応募数】の増加率

前月比	
増加率が高い職種上位	前月比
医療・福祉	145.8%
クリエイティブ	130.4%
公共サービス	121.6%
電気・電子・機械・半導体	120.3%
建築・土木	118.4%
営業	117.0%
企画・経営	116.5%
販売・フード・アミューズメント	112.3%
コンサルタント・金融・不動産専門職	109.6%
美容・ブライダル・ホテル・交通	109.3%

※前月の応募数を100%として算出

前年同月比	
増加率が高い職種上位	前年同月比
クリエイティブ	109.3%
電気・電子・機械・半導体	102.1%
医薬・食品・化学・素材	98.4%
営業	92.8%
技能工・設備・配送・農林水産 他	88.9%
コンサルタント・金融・不動産専門職	88.6%
医療・福祉	87.6%
建築・土木	86.5%
企画・経営	84.6%
WEB・インターネット・ゲーム	83.9%

※サンプル数10以下は非表示

1. <本社所在地別>【掲載数】の増加率

前月比	
増加率が高い都道府県上位	前月比
奈良県	190.9%
静岡県	182.8%
福井県	178.6%
群馬県	175.0%
石川県	175.0%
熊本県	147.4%
茨城県	136.5%
埼玉県	131.9%
滋賀県	131.6%
兵庫県	127.2%
新潟県	120.6%
京都府	118.4%
神奈川県	117.3%
福岡県	115.1%
東京都	113.6%

※前月の掲載数を100%として算出

前年同月比	
増加率が高い都道府県上位	前年同月比
群馬県	296.2%
広島県	163.6%
滋賀県	156.3%
岐阜県	156.0%
茨城県	154.3%
大阪府	141.0%
静岡県	133.9%
三重県	128.6%
愛知県	127.0%
埼玉県	126.4%
兵庫県	122.6%
新潟県	120.6%
神奈川県	118.2%
岩手県	117.4%
熊本県	116.7%

※サンプル数10以下は非表示

2. <本社所在地別>【応募数】の増加率

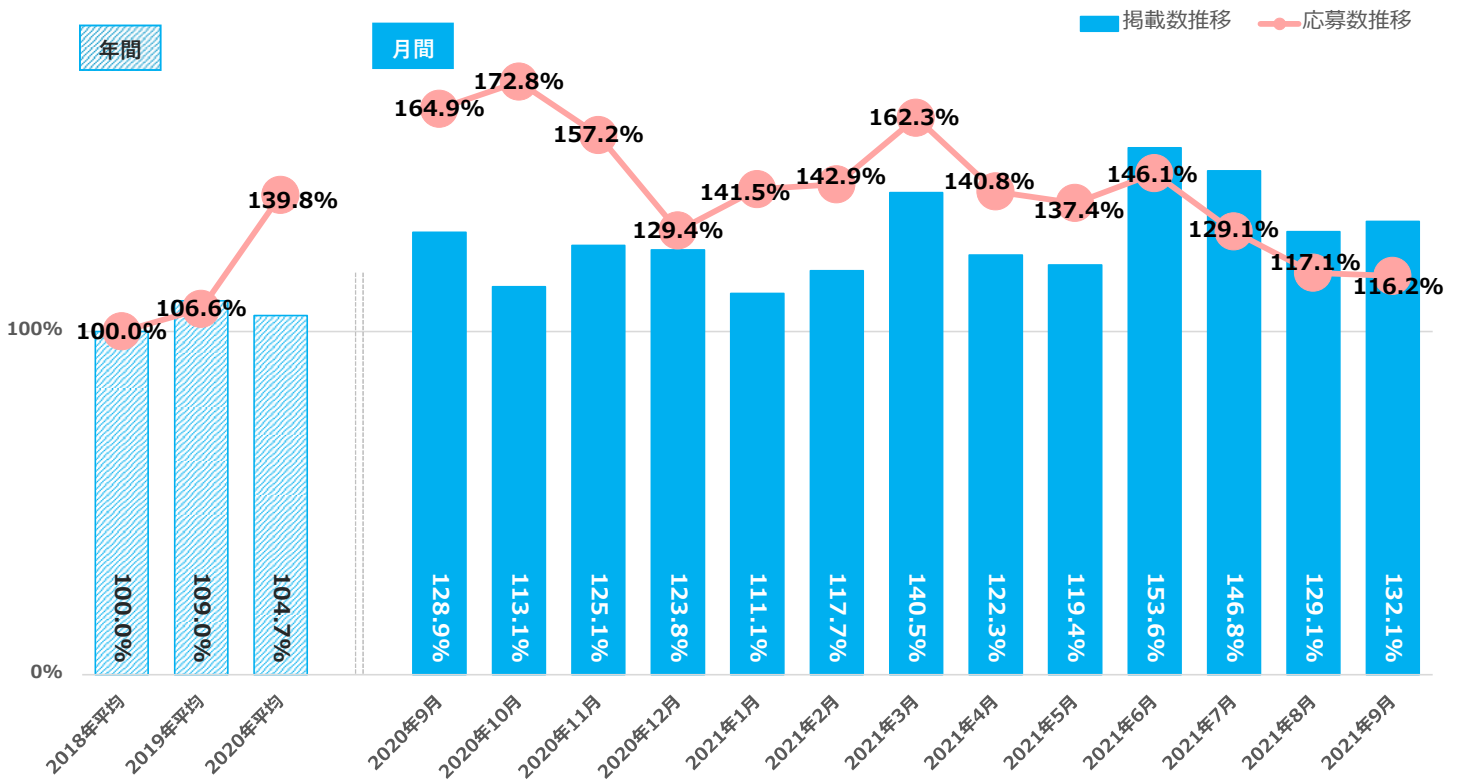
前月比	
増加率が高い都道府県上位	前月比
富山県	180.0%
宮崎県	176.8%
三重県	167.6%
広島県	166.6%
長崎県	165.3%
新潟県	163.6%
鹿児島県	162.2%
宮城県	158.2%
福島県	157.3%
福井県	156.7%
山梨県	153.0%
栃木県	152.4%
岐阜県	152.2%
徳島県	150.3%
茨城県	150.2%

※前月の応募数を100%として算出

前年同月比	
増加率が高い都道府県上位	前年同月比
宮崎県	408.3%
岐阜県	216.5%
愛知県	206.1%
宮城県	205.1%
福島県	199.6%
静岡県	199.5%
三重県	193.3%
鹿児島県	192.5%
岩手県	186.5%
福井県	171.6%
愛媛県	163.3%
茨城県	159.1%
富山県	158.6%
山形県	148.2%
北海道	143.5%

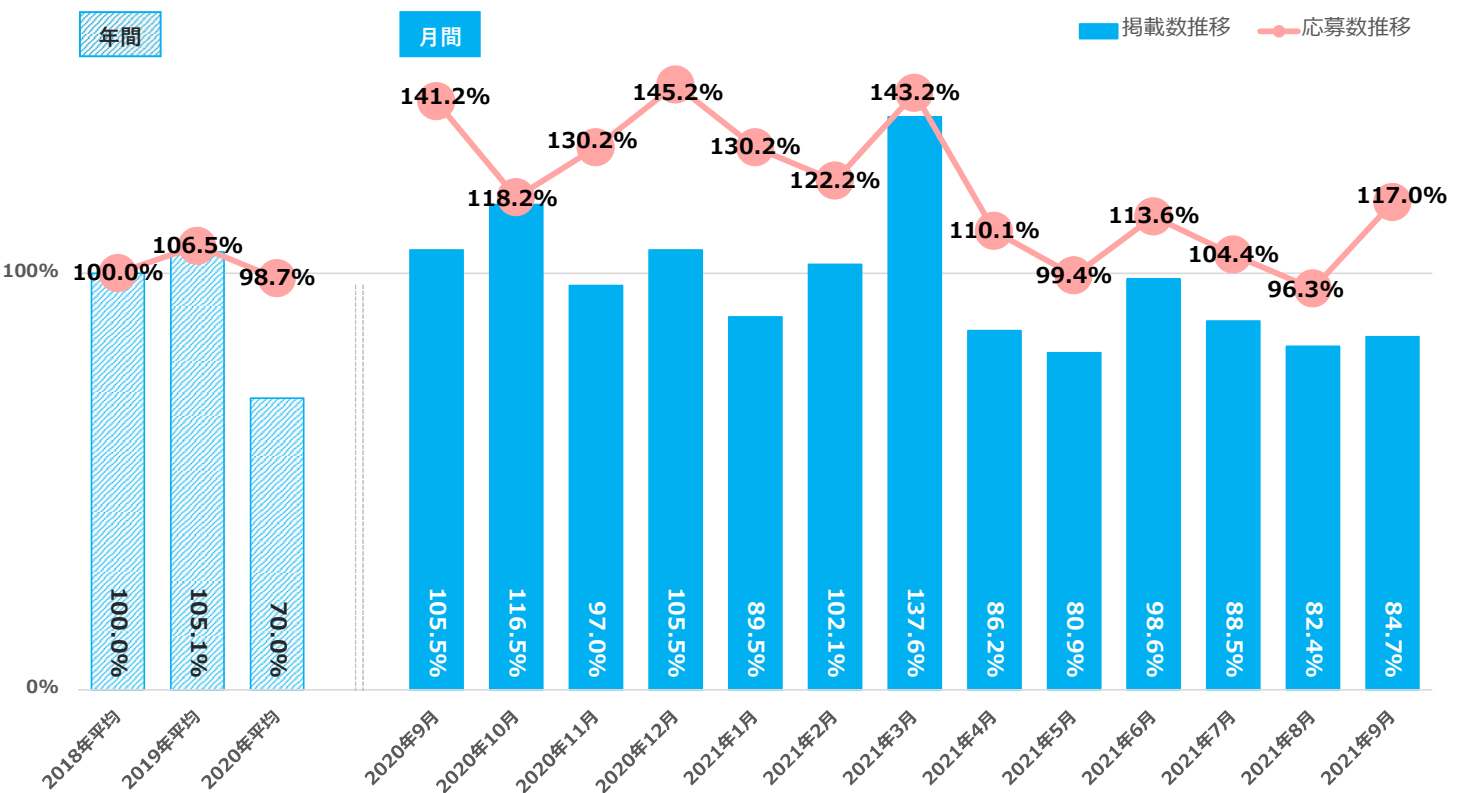
※サンプル数10以下は非表示

1. <業種> コロナ禍で応募数が大きく増加した【IT・通信・インターネット】の推移（2018年平均基準）



※該当年の月次掲載数・応募数の平均値を算出し、2018年平均値を100%としてグラフ化

2. <業種> 応募数の前年同月比が上位だった【マスコミ・広告・デザイン】の推移（2018年平均基準）



※該当年の月次掲載数・応募数の平均値を算出し、2018年平均値を100%としてグラフ化