

# 「選考活動開始時期の変更」に関する緊急企業調査



2015年12月

- 調査期間: 2015年10月27日(火)～11月13日(金)
- 調査対象: 国内優良企業の新卒採用担当者
- 調査依頼方法: 「2016年卒マイナビ企業新卒内定状況調査」のアンケート回答企業にメールで案内  
「2016年卒マイナビ企業新卒内定状況調査」のアンケート回答完了画面で案内
- 回答方法: 「2016年卒マイナビ企業新卒内定状況調査」のWEBフォームから誘導される追加のWEBフォームに入力
- 有効回答数: 1,081社  
上場 218社・非上場 863社  
従業員数300人未満 526社・従業員数300人～999人 337社・従業員数1,000人以上 218社

## 【INDEX】

- (1) 経団連が次年度(2017年卒)の「採用選考に関する指針」の選考活動開始時期について、現在の8月から変更することを検討しているというニュースをご存知ですか。
- (2) 経団連や日本商工会議所が選考活動開始時期の変更を検討していることについて、どう考えますか。
- (3) 経団連や日本商工会議所が、選考活動開始時期を8月から6月に変更した場合、貴社では次年度(2017年卒)の「面接」の開始時期を変更すると思いますか。
- (4) 経団連や日本商工会議所が、選考活動開始時期を8月から6月に変更した場合、貴社では次年度(2017年卒)の「内々定出し」の開始時期を変更すると思いますか。
- (5) 経団連や日本商工会議所が、選考活動開始時期を8月から6月に変更した場合、次年度(2017年卒)の貴社の「面接」の開始時期は何月からになる可能性が高いと思いますか。
- (6) 経団連や日本商工会議所が、選考活動開始時期を8月から6月に変更した場合、次年度(2017年卒)の貴社の「内々定出し」の開始時期は何月からになる可能性が高いと思いますか。
- (7) 次年度の貴社新卒採用において懸念されることや課題点、また新卒採用スケジュールの変更についてのご意見をご自由にお書きください。

※調査結果は、小数点第2位を四捨五入しております。そのため、グラフ及び表の和が100.0%にならない場合がございます。予めご了承ください。

### ■□本資料について□■

本資料に掲載のデータ、図版等の無断転載を禁じます。資料のご利用やご質問等に関しては下記までご連絡ください。

■本調査に関するお問い合わせ先

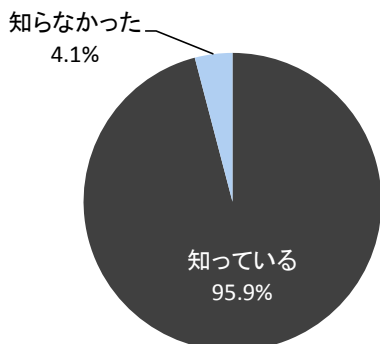
株式会社 マイナビ 社長室 HRリサーチ部  
TEL:03(6267)4571 E-mail: hrrc@mynavi.jp

新卒採用人事担当者のための採用支援サイト「マイナビ採用サポネット」(<http://saponet.mynavi.jp/>)に  
お問い合わせフォームをご用意しています。どうぞご利用ください。

# 【TOPICS】

## 選考活動開始時期の変更「次年度から」が約6割。「変更するべきでない」は2.0%

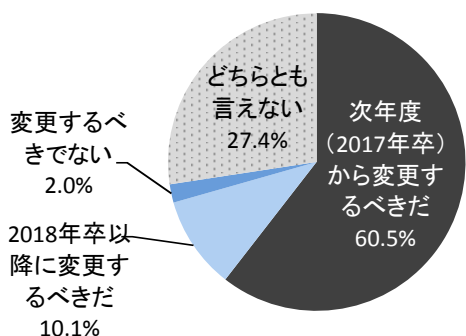
図1 2017年卒の選考活動開始時期変更のニュースの認知度



経団連の「採用選考に関する指針」について、10月下旬に経団連が「選考活動開始時期」の変更を検討している旨の報道があった。そこで、企業の新卒採用担当者にこのニュースを知っているか調査したところ、「知っている」という回答は95.9%となり、注目度の高さが表れる結果となった。この「選考活動時期の変更」についてどう考えるか尋ねたところ、「次年度(2017年卒)から変更するべきだ」が60.5%と、ほぼ6割の企業が早々の変更を支持していることがわかった。一方、「変更するべきでない」は2.0%とごく少数にとどまった。

「選考活動開始時期」が仮に6月になった場合、自社の新卒採用で「面接」の開始時期や「内々定出し」の開始時期を変更するかどうか聞いたところ、約半数の企業が「今年より早めると思う」と回答し、残りの半数は「変更しないと思う」と回答した。「今年より遅くすると思う」という回答はほとんどなかった。「今年より早める」割合は従業員規模が大きいほど高くなる傾向があった。実際の開始月については「面接」開始は前年と同じ4月がピークとなったが、「内々定出し」の開始月は6月に4割弱が集中する形となった。前年8月に開始した大手企業が6月に変更し、前年6月や7月に開始した企業も概ね6月開始となることで、前年より内々定時期の集中度が高くなりそうだ。

図2 選考活動開始時期の変更についてどう考えるか



■ 次年度(2017年卒)から変更するべきだ  
 ■ 2018年卒以降に変更するべきだ  
 ■ 変更するべきでない  
 ■ どちらとも言えない

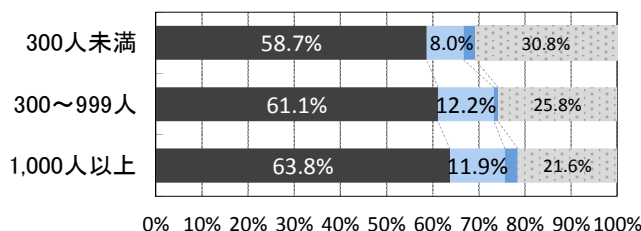
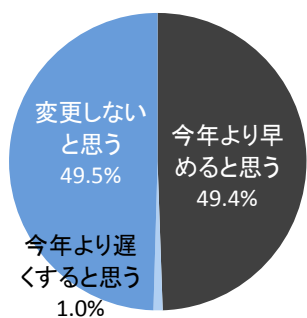


図3 「面接」の開始時期を変更するか



■ 今年より早めると思う  
 ■ 今年より遅くすると思う  
 ■ 変更しないと思う

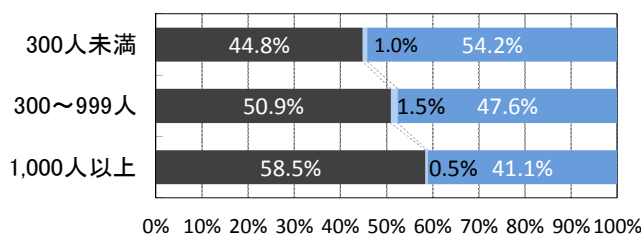
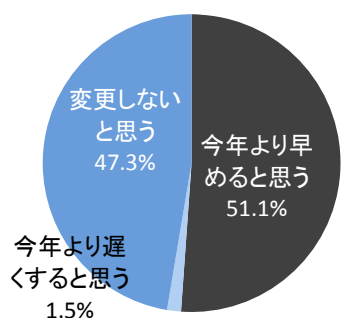


図4 「内々定出し」の開始時期を変更するか



■ 今年より早めると思う  
 ■ 今年より遅くすると思う  
 ■ 変更しないと思う

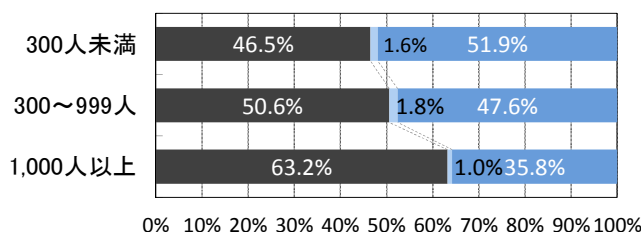


図5 選考活動開始時期が6月になった場合の「面接」開始時期

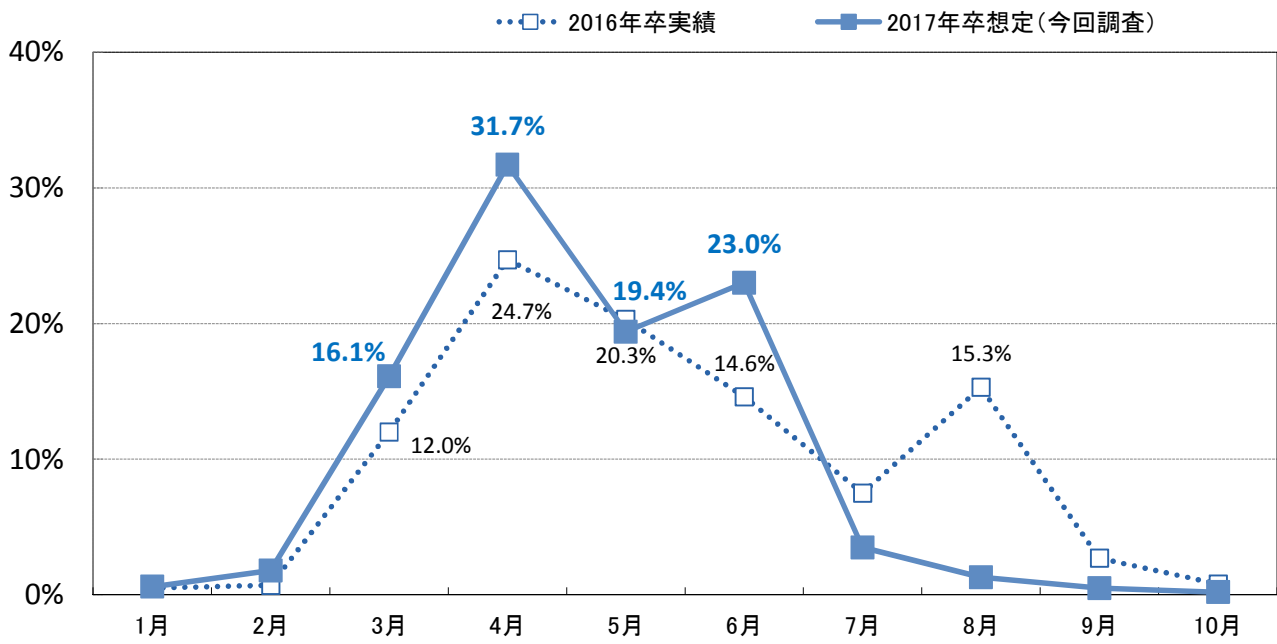
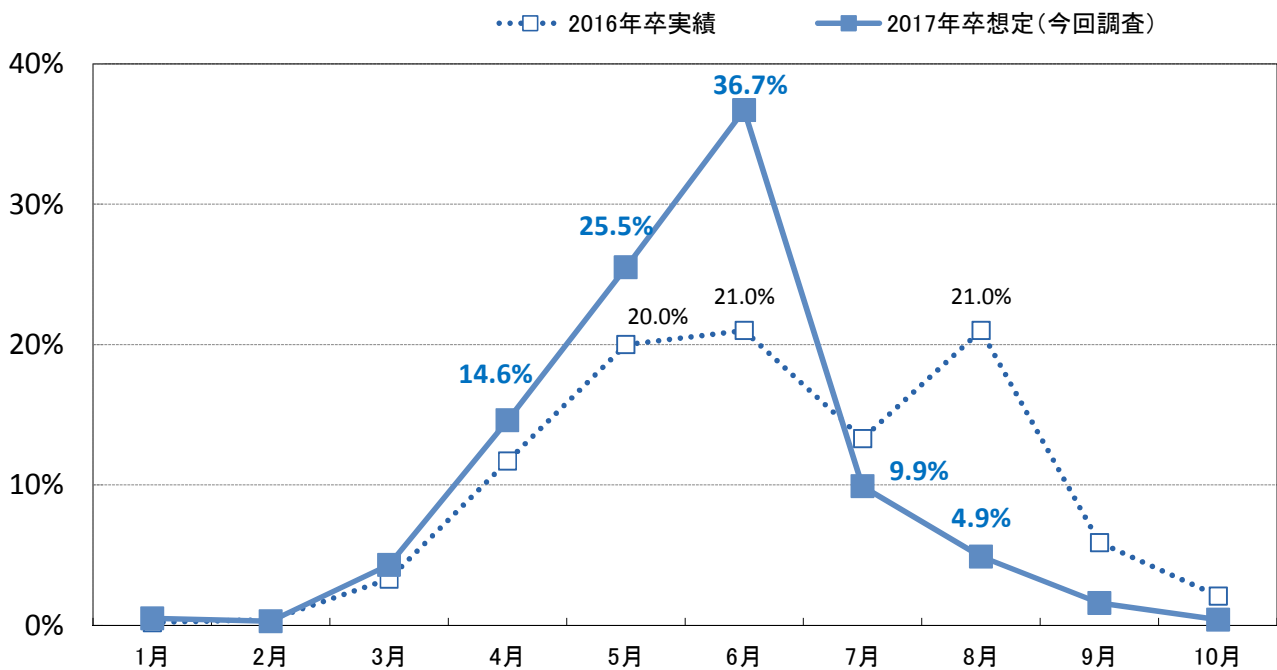


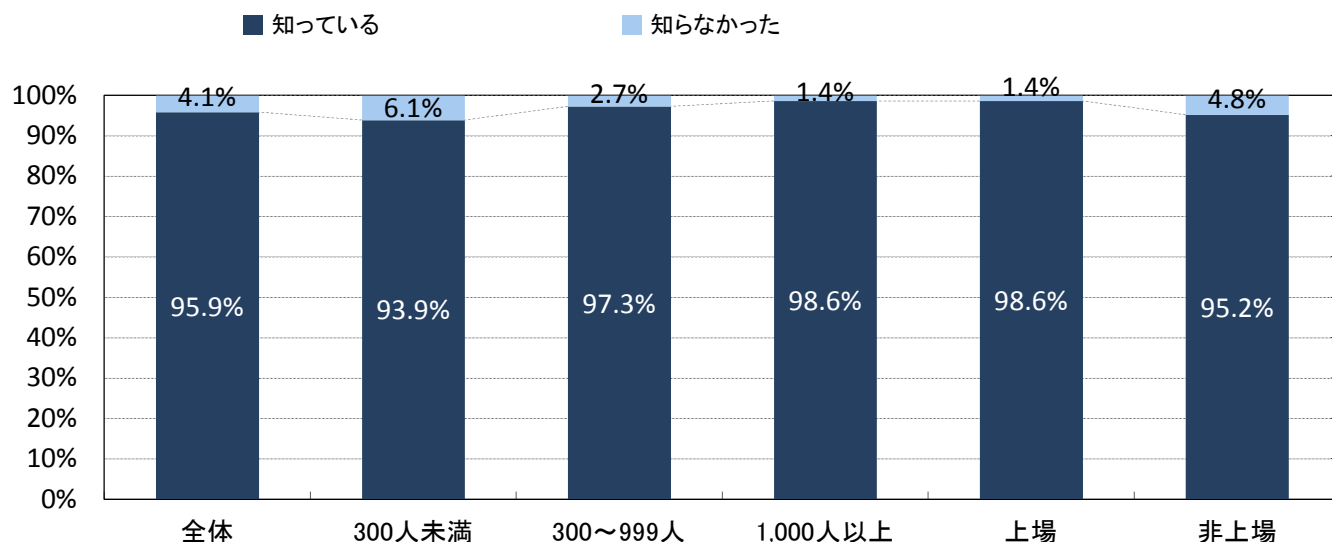
図6 選考活動開始時期が6月になった場合の「内々定出し」開始時期



Q1) 経団連が次年度（2017年卒）の「採用選考に関する指針」の選考活動開始時期について、現在の8月から変更することを検討しているというニュースをご存知ですか。

	全体	300人未満	300～999人	1,000人以上	上場	非上場
回答数	1081	526	337	218	218	863
知っている	95.9%	93.9%	97.3%	98.6%	98.6%	95.2%
知らなかった	4.1%	6.1%	2.7%	1.4%	1.4%	4.8%

### 2017年卒の選考活動開始時期変更のニュースの認知度

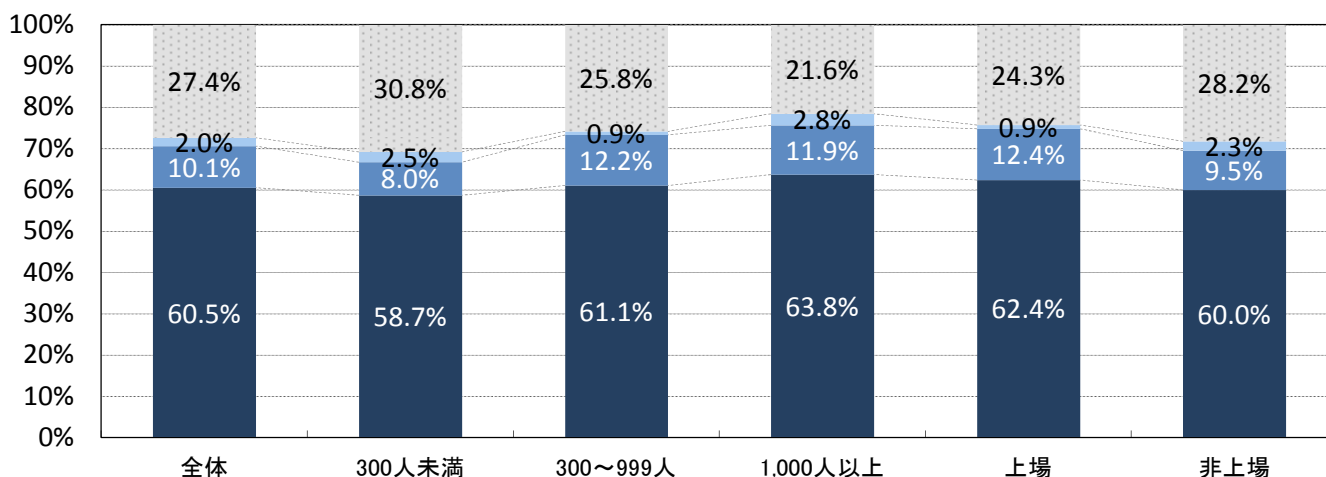


Q2) 経団連や日本商工会議所が選考活動開始時期の変更を検討していることについて、どう考えますか。

	全体	300人未満	300～999人	1,000人以上	上場	非上場
回答数	1081	526	337	218	218	863
次年度(2017年卒)から変更するべきだ	60.5%	58.7%	61.1%	63.8%	62.4%	60.0%
2018年卒以降に変更するべきだ	10.1%	8.0%	12.2%	11.9%	12.4%	9.5%
変更するべきでない	2.0%	2.5%	0.9%	2.8%	0.9%	2.3%
どちらとも言えない	27.4%	30.8%	25.8%	21.6%	24.3%	28.2%

### 選考活動開始時期の変更についてどう考えるか

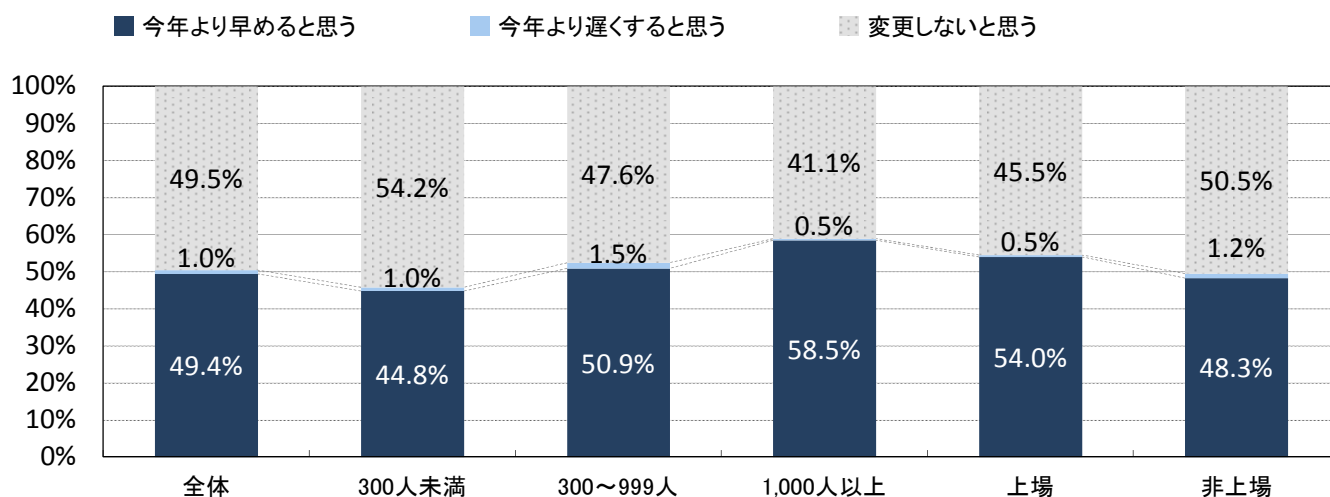
■ 次年度(2017年卒)から変更するべきだ ■ 2018年卒以降に変更するべきだ ■ 変更するべきでない ■ どちらとも言えない



Q3) 経団連や日本商工会議所が、選考活動開始時期を8月から6月に変更した場合、貴社では次年度(2017年卒)の「面接」の開始時期を変更すると思いますか。

	全体	300人未満	300~999人	1,000人以上	上場	非上場
回答数	1050	511	332	207	211	839
今年より早めると思う	49.4%	44.8%	50.9%	58.5%	54.0%	48.3%
今年より遅くと思う	1.0%	1.0%	1.5%	0.5%	0.5%	1.2%
変更しないと思う	49.5%	54.2%	47.6%	41.1%	45.5%	50.5%

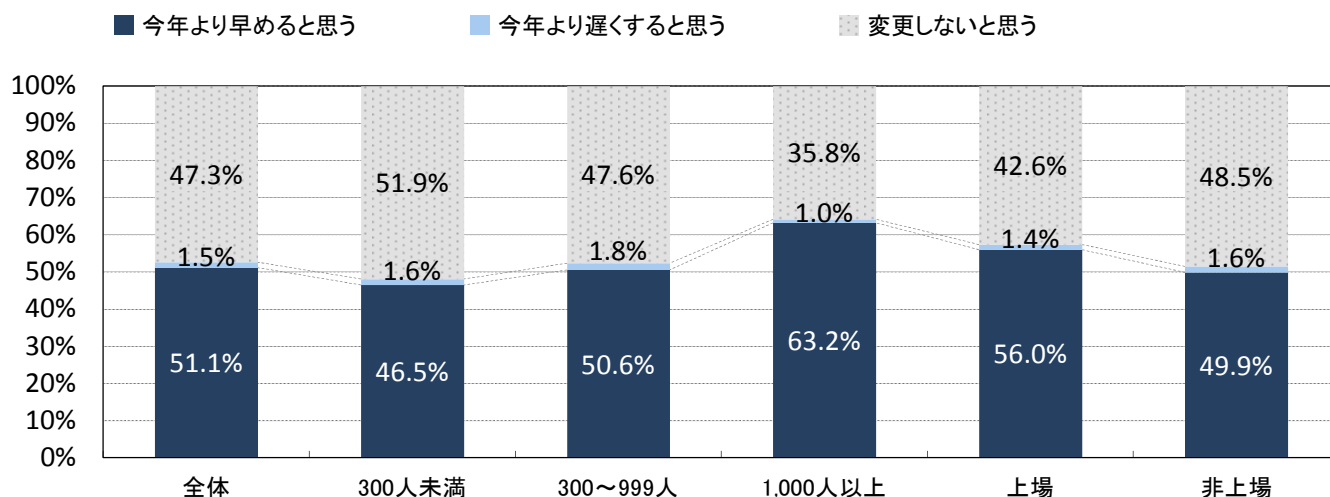
### 「面接」の開始時期を変更するか



Q4) 経団連や日本商工会議所が、選考活動開始時期を8月から6月に変更した場合、貴社では次年度(2017年卒)の「内々定出し」の開始時期を変更すると思いますか。

	全体	300人未満	300~999人	1,000人以上	上場	非上場
回答数	1035	503	328	204	209	826
今年より早めると思う	51.1%	46.5%	50.6%	63.2%	56.0%	49.9%
今年より遅くと思う	1.5%	1.6%	1.8%	1.0%	1.4%	1.6%
変更しないと思う	47.3%	51.9%	47.6%	35.8%	42.6%	48.5%

### 「内々定出し」の開始時期を変更するか

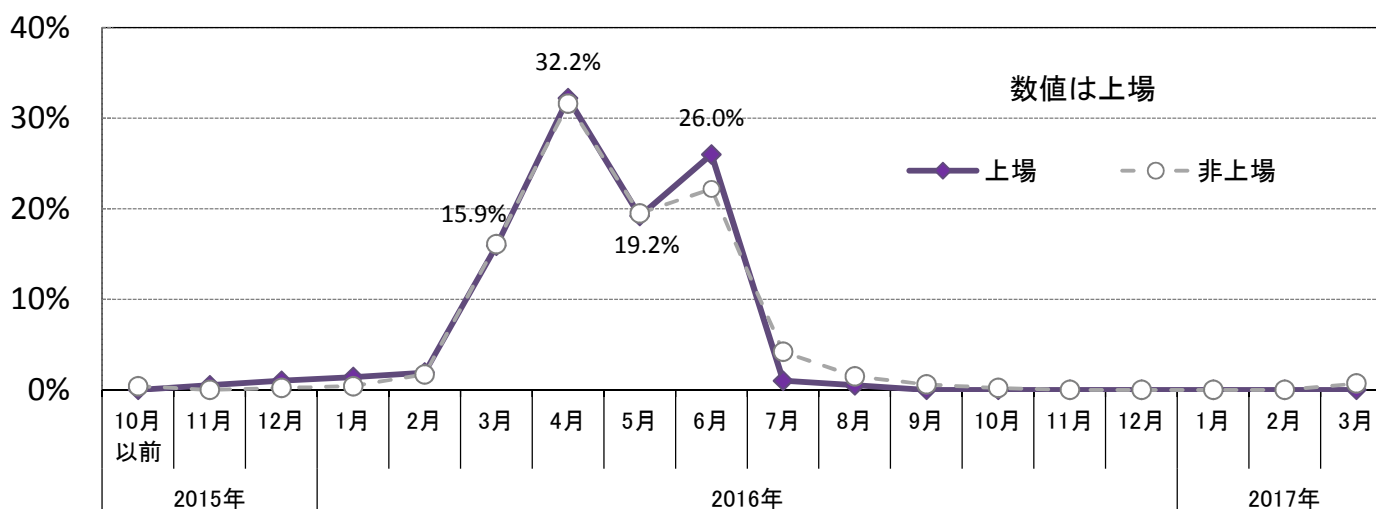
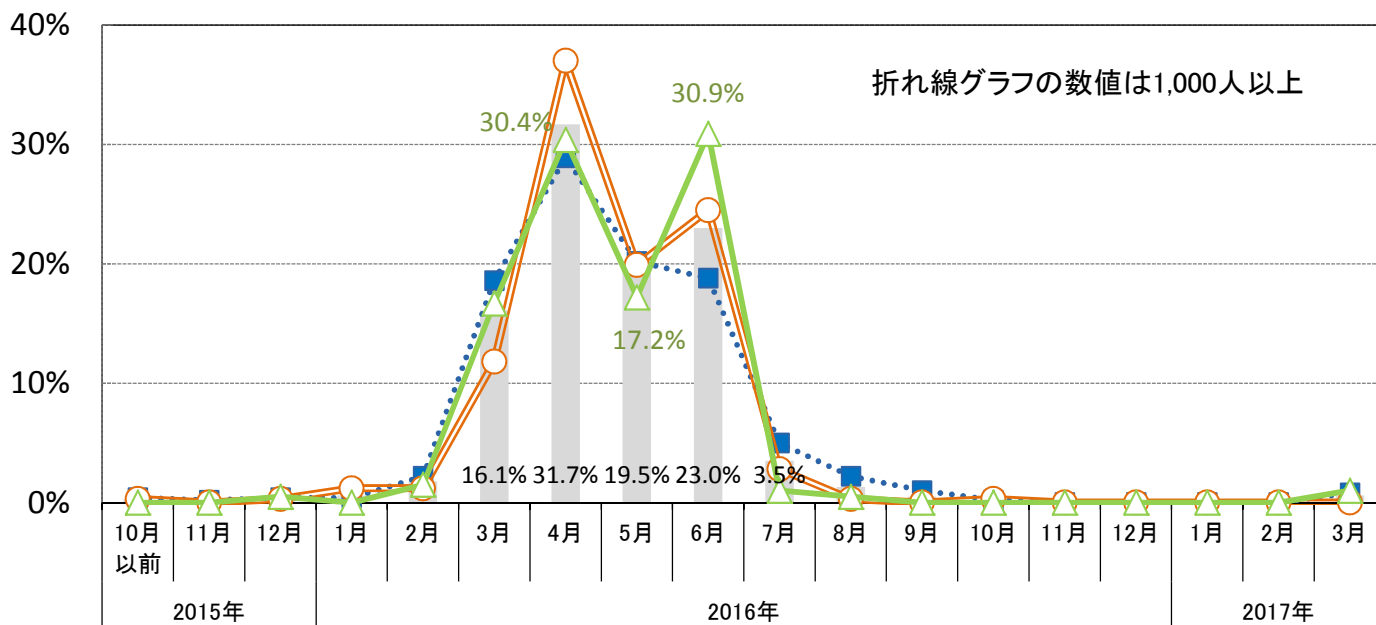


Q5) 経団連や日本商工会議所が、選考活動開始時期を8月から6月に変更した場合、次年度(2017年卒)の貴社の「面接」の開始時期は何月からになる可能性が高いと思いますか。

		全体	300人未満	300~999人	1,000人以上	上場	非上場
回答数		1027	501	322	204	208	819
2015年	10月以前	0.3%	0.4%	0.3%	-	-	0.4%
	11月	0.1%	0.2%	-	-	0.5%	-
	12月	0.4%	0.4%	0.3%	0.5%	1.0%	0.2%
2016年	1月	0.6%	0.4%	1.2%	-	1.4%	0.4%
	2月	1.8%	2.2%	1.2%	1.5%	1.9%	1.7%
	3月	16.1%	18.6%	11.8%	16.7%	15.9%	16.1%
	4月	31.7%	28.9%	37.0%	30.4%	32.2%	31.6%
	5月	19.5%	20.2%	19.9%	17.2%	19.2%	19.5%
	6月	23.0%	18.8%	24.5%	30.9%	26.0%	22.2%
	7月	3.5%	5.0%	2.8%	1.0%	1.0%	4.2%
	8月	1.3%	2.2%	0.3%	0.5%	0.5%	1.5%
	9月	0.5%	1.0%	-	-	-	0.6%
	10月	0.2%	0.2%	0.3%	-	-	0.2%
	11月	-	-	-	-	-	-
	12月	-	-	-	-	-	-
2017年	1月	-	-	-	-	-	-
	2月	-	-	-	-	-	-
	3月	0.6%	0.8%	-	1.0%	-	0.7%
	4月以降	0.6%	0.8%	0.3%	0.5%	0.5%	0.6%

「面接」開始時期

全体 300人未満 300~999人 1,000人以上



Q6) 経団連や日本商工会議所が、選考活動開始時期を8月から6月に変更した場合、次年度(2017年卒)の貴社の「内々定出し」の開始時期は何月からになる可能性が高いと思いますか。

		全体	300人未満	300~999人	1,000人以上	上場	非上場
回答数		1020	496	321	203	208	812
2015年	10月以前	0.3%	0.4%	0.3%	-	0.5%	0.2%
	11月	-	-	-	-	-	-
	12月	0.1%	-	-	0.5%	0.5%	-
2016年	1月	0.5%	0.4%	0.9%	-	1.0%	0.4%
	2月	0.3%	0.2%	0.6%	-	0.5%	0.2%
	3月	4.3%	6.3%	2.2%	3.0%	3.4%	4.6%
	4月	14.6%	14.9%	13.4%	15.8%	14.9%	14.5%
	5月	25.5%	25.6%	25.5%	25.1%	26.0%	25.4%
	6月	36.8%	30.2%	41.1%	45.8%	43.3%	35.1%
	7月	9.9%	11.5%	10.9%	4.4%	8.2%	10.3%
	8月	4.9%	5.8%	4.4%	3.4%	1.4%	5.8%
	9月	1.6%	2.8%	-	1.0%	-	2.0%
	10月	0.4%	0.8%	-	-	-	0.5%
	11月	0.1%	-	0.3%	-	-	0.1%
	12月	-	-	-	-	-	-
2017年	1月	-	-	-	-	-	-
	2月	-	-	-	-	-	-
	3月	0.2%	0.4%	-	-	-	0.2%
	4月以降	0.6%	0.6%	0.3%	1.0%	0.5%	0.6%

「内々定出し」開始時期

全体 300人未満 300~999人 1,000人以上

