

【2021年4月度】正社員求人の掲載数・応募数推移レポート

Contents

掲載数推移（業種・職種・本社所在地別）

応募数推移（業種・職種・本社所在地別）

概要	P.2
業種別	P.3
職種別	P.4
本社所在地別	P.5
業種 PICK UP	P.6

調査概要

【調査期間】

2021年4月1日～2021年4月30日

【集計対象データ】

<掲載数>

該当月に、弊社転職情報サイト「マイナビ転職」に掲載開始された求人情報から、下記除外対象データを除き集計。

除外対象：雇用形態が正社員以外

<応募数>

該当月における、弊社転職情報サイト「マイナビ転職」内の応募数から、下記除外対象データを除き集計。

除外対象：雇用形態が正社員以外

【計算方法】

月次推移：調査月の前年月の値を100%とし、各月の増減率を算出

前年同月比：各月の前年同月を100%とし、増減率を算出

【本社所在地設定方法】

マイナビ転職の求人内において、本社窓口として設定された県をもとにエリア区分を行った（不明分を除く）。

【エリア区分】

関東：東京都、神奈川県、埼玉県、千葉県、栃木県、茨城県、群馬県

関西：大阪府、兵庫県、京都府、滋賀県、奈良県、和歌山県

東海：愛知県、静岡県、岐阜県、三重県

北海道・東北：北海道、宮城県、青森県、岩手県、秋田県、山形県、福島県

甲信越・北陸：新潟県、富山県、石川県、福井県、山梨県、長野県

中国・四国：広島県、岡山県、鳥取県、島根県、山口県、香川県、徳島県、愛媛県、高知県

九州・沖縄：福岡県、佐賀県、長崎県、熊本県、大分県、宮崎県、鹿児島県、沖縄県

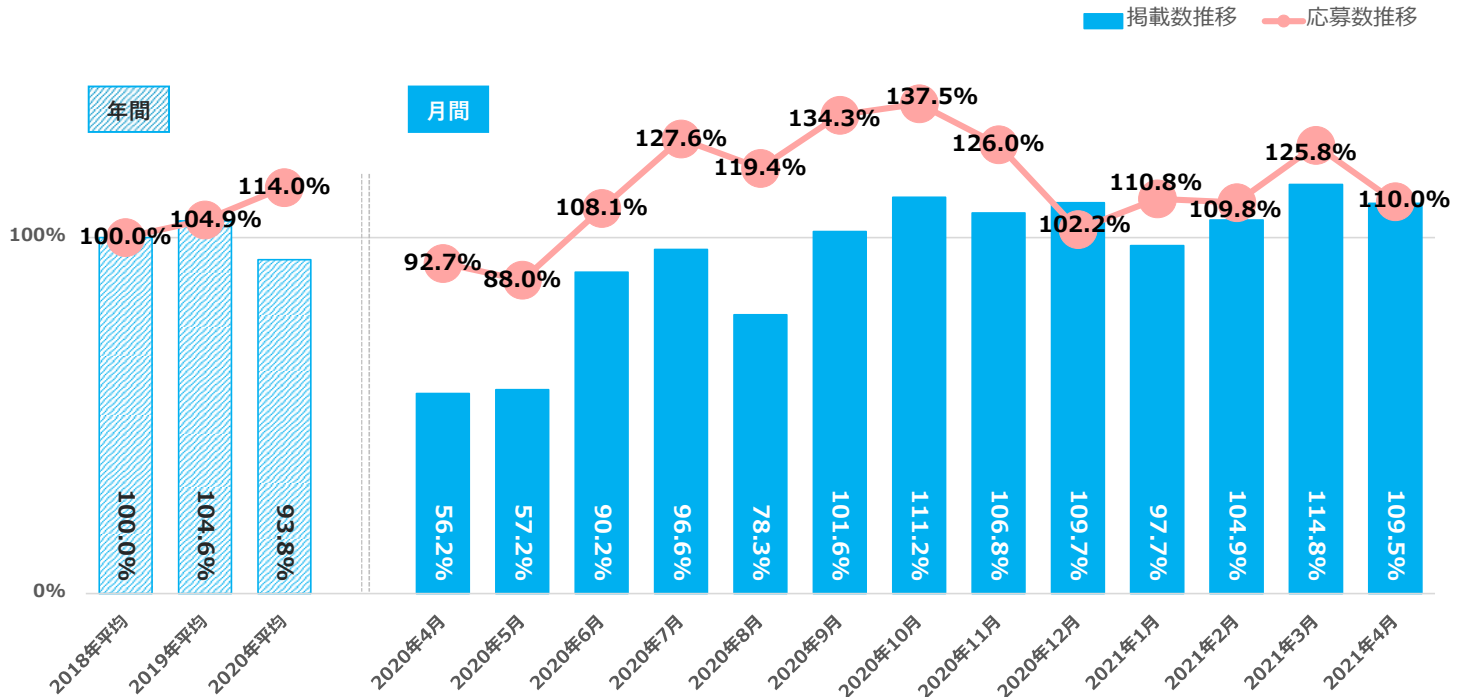
※当調査はマイナビ転職にご掲載されている企業様の平均初年度年収となります。

実際の市場感とは異なる場合がございますので、予めご了承ください。

4月の掲載数は前年同月比195.0%。応募数は前年同月比118.7%に。

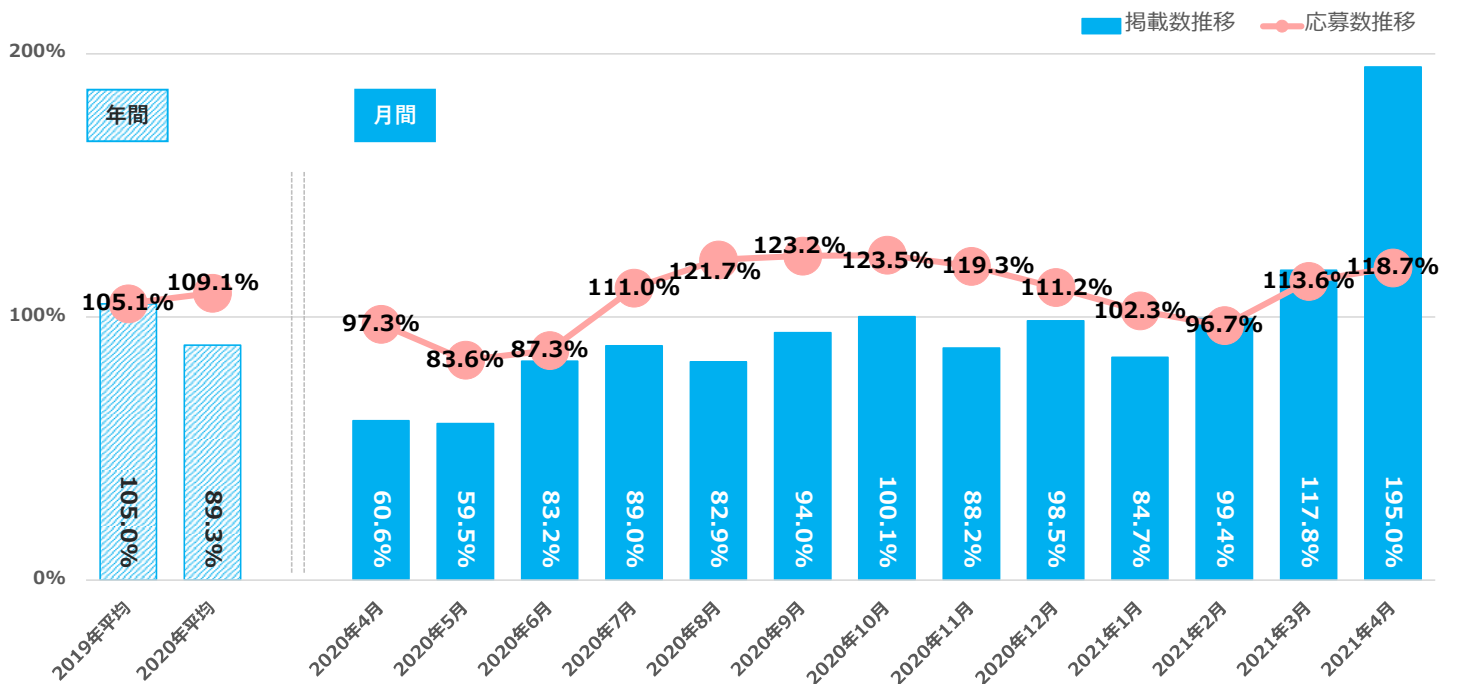
4月の掲載数は、前年同月比195.0%で、前月から77.2ポイント増加。応募数は前年同月比118.7%で、前月から5.1ポイント増加しています。
 前年同月と比較すると、掲載数は前年同月から95.0ポイント増加、応募数は前年同月から18.7ポイント増加しています。
 業種別の掲載数では、業種大分類12業種のうち、すべての業種が前年同月と比べて増加。
 応募数は、業種大分類12業種のうち、10業種が前年同月と比べて増加した。

1.<全国>2018年の年間平均を100%とした月次推移 : 月単位の増減比を明らかにするため算出



※該当年の月次掲載数・応募数の平均値を算出し、2018年平均値を100%としてグラフ化

2.<全国>前年同月を100%とした月次推移 : 季節要因を排して1年前同月で増減を明らかにするため算出



※該当年の各月前年同月比について平均値を算出

1. <業種別>【掲載数】の増加率

前月比	
増加率が高い業種上位	前月比
公的機関・その他	169.2%
金融・保険	113.7%
運輸・交通・物流・倉庫	104.4%
流通・小売・フード	100.4%
不動産・建設・設備	100.0%
商社	96.6%
サービス・レジャー	95.2%
メーカー	92.5%
コンサルティング	92.2%
マスコミ・広告・デザイン	88.8%

※前月の掲載数を100%として算出

前年同月比	
増加率が高い業種上位	前年同月比
マスコミ・広告・デザイン	289.9%
公的機関・その他	227.6%
商社	223.4%
メーカー	209.6%
サービス・レジャー	195.8%
IT・通信・インターネット	190.4%
不動産・建設・設備	188.8%
コンサルティング	188.6%
流通・小売・フード	174.4%
金融・保険	174.2%

※サンプル数10以下は非表示

2. <業種別>【応募数】の増加率

前月比	
増加率が高い業種上位	前月比
公的機関・その他	111.4%
運輸・交通・物流・倉庫	96.9%
サービス・レジャー	93.9%
メーカー	87.6%
環境・エネルギー	87.6%
IT・通信・インターネット	86.8%
流通・小売・フード	85.8%
コンサルティング	84.9%
金融・保険	84.7%
不動産・建設・設備	83.2%

※前月の応募数を100%として算出

前年同月比	
増加率が高い業種上位	前年同月比
マスコミ・広告・デザイン	150.2%
コンサルティング	134.5%
流通・小売・フード	125.4%
サービス・レジャー	121.9%
環境・エネルギー	120.3%
公的機関・その他	120.2%
IT・通信・インターネット	119.0%
不動産・建設・設備	118.7%
運輸・交通・物流・倉庫	118.6%
メーカー	112.8%

※サンプル数10以下は非表示

1. <職種別>【掲載数】の増加率

前月比	
増加率が高い職種上位	前月比
公共サービス	146.7%
コンサルタント・金融・不動産専門職	114.8%
電気・電子・機械・半導体	113.7%
保育・教育・通訳	107.6%
建築・土木	103.9%
WEB・インターネット・ゲーム	97.5%
技能工・設備・配送・農林水産 他	97.3%
企画・経営	97.2%
美容・ブライダル・ホテル・交通	96.2%
販売・フード・アミューズメント	94.2%

※前月の掲載数を100%として算出

前年同月比	
増加率が高い職種上位	前年同月比
クリエイティブ	297.3%
WEB・インターネット・ゲーム	294.4%
企画・経営	283.8%
コンサルタント・金融・不動産専門職	257.9%
営業	204.7%
技能工・設備・配送・農林水産 他	201.9%
管理・事務	196.7%
医薬・食品・化学・素材	185.7%
販売・フード・アミューズメント	179.1%
建築・土木	176.9%

※サンプル数10以下は非表示

2. <職種別>【応募数】の増加率

前月比	
増加率が高い職種上位	前月比
保育・教育・通訳	106.1%
公共サービス	103.2%
WEB・インターネット・ゲーム	99.5%
美容・ブライダル・ホテル・交通	91.9%
販売・フード・アミューズメント	91.4%
管理・事務	87.9%
営業	87.6%
技能工・設備・配送・農林水産 他	86.7%
医療・福祉	85.5%
建築・土木	85.1%

※前月の応募数を100%として算出

前年同月比	
増加率が高い職種上位	前年同月比
WEB・インターネット・ゲーム	171.3%
企画・経営	131.9%
ITエンジニア	128.1%
医薬・食品・化学・素材	124.4%
保育・教育・通訳	122.6%
技能工・設備・配送・農林水産 他	119.7%
営業	118.1%
管理・事務	117.9%
クリエイティブ	117.5%
コンサルタント・金融・不動産専門職	111.8%

※サンプル数10以下は非表示

1. <本社所在地別>【掲載数】の増加率

前月比	
増加率が高い都道府県上位	前月比
香川県	194.4%
岩手県	161.9%
栃木県	146.2%
群馬県	137.5%
鹿児島県	133.3%
山梨県	125.0%
長野県	121.5%
宮城県	120.4%
愛媛県	120.0%
岡山県	108.5%
茨城県	106.7%
新潟県	102.9%
北海道	102.2%
奈良県	100.0%
千葉県	99.2%

※前月の掲載数を100%として算出

前年同月比	
増加率が高い都道府県上位	前年同月比
岐阜県	300.0%
長野県	259.5%
栃木県	247.8%
岩手県	242.9%
宮城県	240.7%
愛媛県	240.0%
大阪府	238.5%
福岡県	232.6%
神奈川県	232.3%
愛知県	208.9%
兵庫県	206.3%
広島県	197.0%
東京都	195.4%
熊本県	190.9%
茨城県	182.9%

※サンプル数10以下は非表示

2. <本社所在地別>【応募数】の増加率

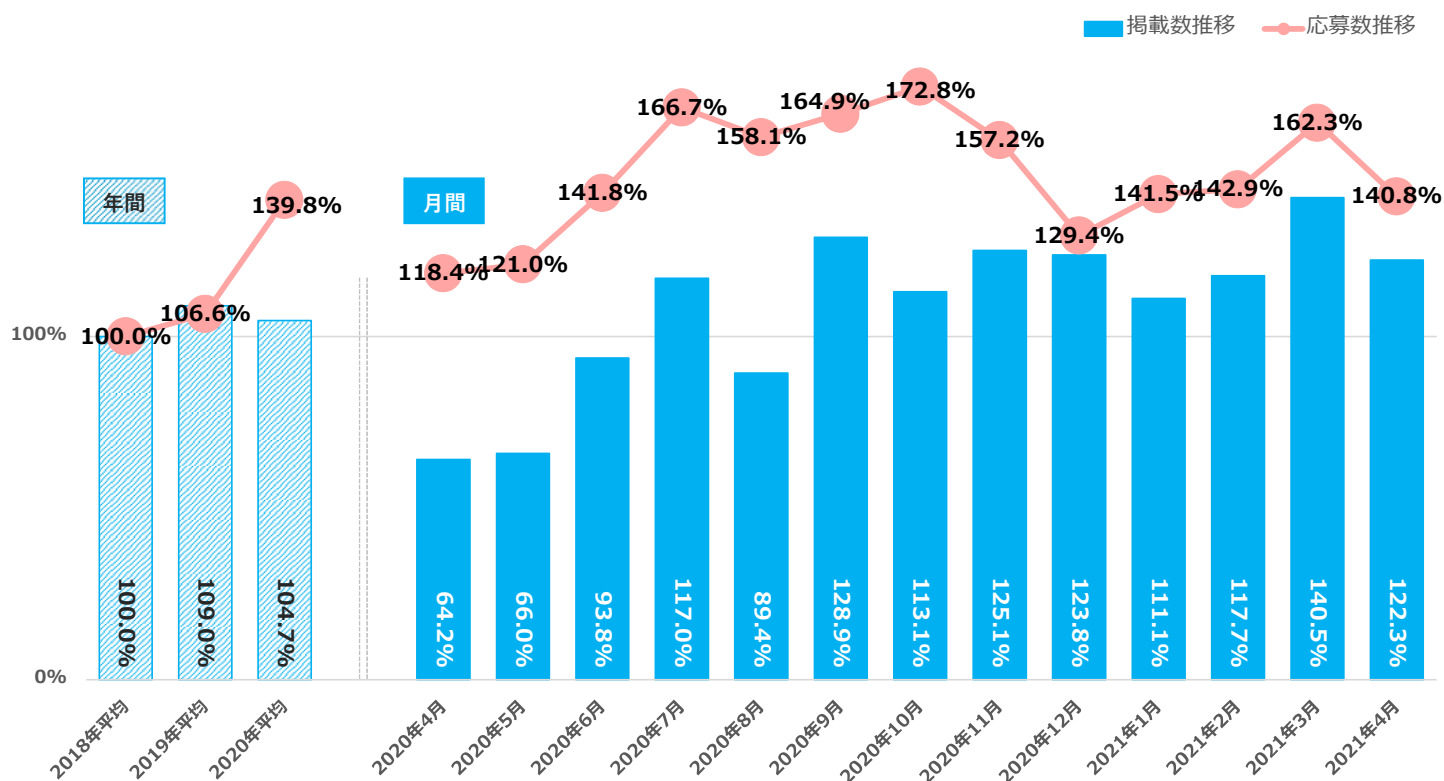
前月比	
増加率が高い都道府県上位	前月比
宮城県	158.1%
群馬県	125.6%
三重県	114.9%
長崎県	112.9%
石川県	112.0%
愛知県	104.0%
山口県	102.5%
栃木県	98.9%
兵庫県	98.8%
海外	98.4%
岩手県	96.9%
神奈川県	93.8%
静岡県	92.4%
福岡県	90.7%
鹿児島県	89.8%

※前月の応募数を100%として算出

前年同月比	
増加率が高い都道府県上位	前年同月比
高知県	157.0%
宮崎県	143.8%
山形県	142.6%
福岡県	141.6%
岡山県	140.7%
長崎県	136.5%
愛知県	128.2%
福島県	127.9%
和歌山県	127.5%
沖縄県	126.6%
島根県	122.7%
茨城県	122.0%
岩手県	121.7%
山口県	120.4%
三重県	118.5%

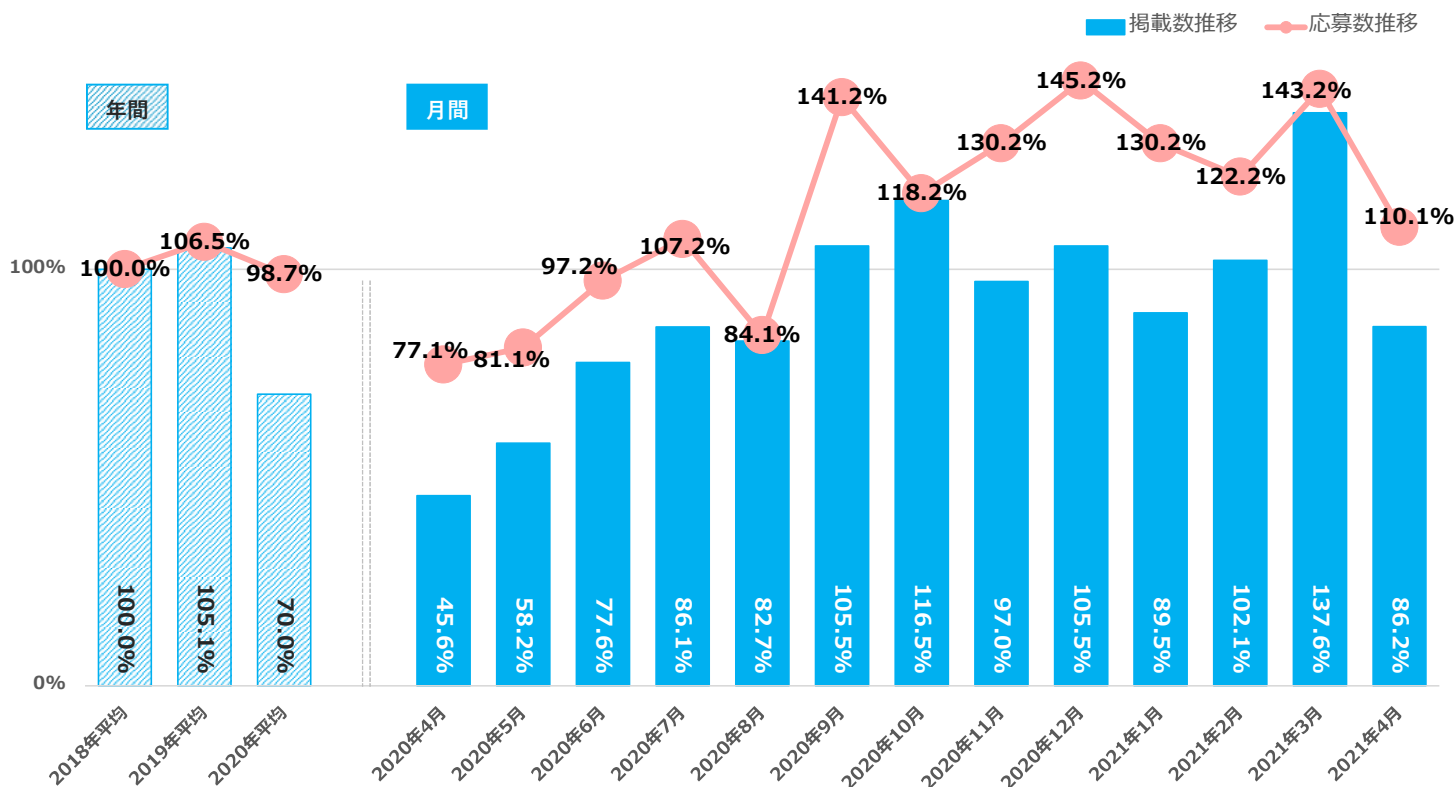
※サンプル数10以下は非表示

1. <業種> 掲載数応募数ともに増加率が上位だった【IT・通信・インターネット】の推移（2018年平均基準）



※該当年の月次掲載数・応募数の平均値を算出し、2018年平均値を100%としてグラフ化

2. <業種> 掲載数・応募数の前年同月比が最も高かった【マスコミ・広告・デザイン】の推移（2018年平均基準）



※該当年の月次掲載数・応募数の平均値を算出し、2018年平均値を100%としてグラフ化