

非正規雇用に関する企業の採用状況調査（3-4月）

■ 調査概要

調査対象

スクリーニング調査：従業員数10名以上の企業に所属している全国の経営者・役員または会社員で、自社の採用方針を把握している人
本調査：上記のうち、自社の非正規雇用労働者の採用方針について把握しており、直近2か月以内に採用活動を行った又は新規採用を行った人
※本調査での非正規雇用とは「アルバイト」「派遣社員」「契約社員」「嘱託」の4つの雇用形態の総称とする

調査期間

2021年5月1日（土）-5月8日（土）

調査方法

外部パネル（GMOリサーチ社）によるWEBアンケート調査

有効回答数

スクリーニング調査：15,000名 本調査：940名



本資料に掲載のデータ、図版等の無断転載を禁じます。資料のご利用やご質問等に関しては下記までご連絡ください。

株式会社マイナビ 社長室 HRリサーチ統括部 E-mail : myrm@mynavi.jp

※調査結果は、端数四捨五入の都合により合計が100%にならない場合があります。

■ INDEX

(1) 採用活動の実施状況

採用活動実施率の推移と次月以降の予定

採用活動を実施した職種

採用活動を実施した際のターゲット属性

採用活動を実施した理由

(2) 新規採用の状況

新規採用率の推移

新規採用した職種

新規採用した人の属性

必要な人数は確保できたか

(3) 過不足感

過不足感の推移

「不足」-「過剰」の推移

(4) 雇用調整状況

雇用調整方法

コロナ前と比べたシフト増減

(5) その他

今後非正規雇用を採用する上で求める能力

(6) エリア別・企業規模別集計

(7) 業種・職種区分について

■ TOPICS

■3-4月のアルバイトの採用活動実施率は、1-2月と比較して減少、次月以降の採用予定率は増加。

業種別採用実施率は【医療・福祉】が最も高く、次月以降の実施予定も同業種が最も高くなった。

3-4月のアルバイト採用活動時のターゲットは【フリーター（20代～30代）】が最も高く、次いで【主婦（夫）】となった。

アルバイトの採用活動を実施した理由として最も多かったのは、「人件費の節約のため」。

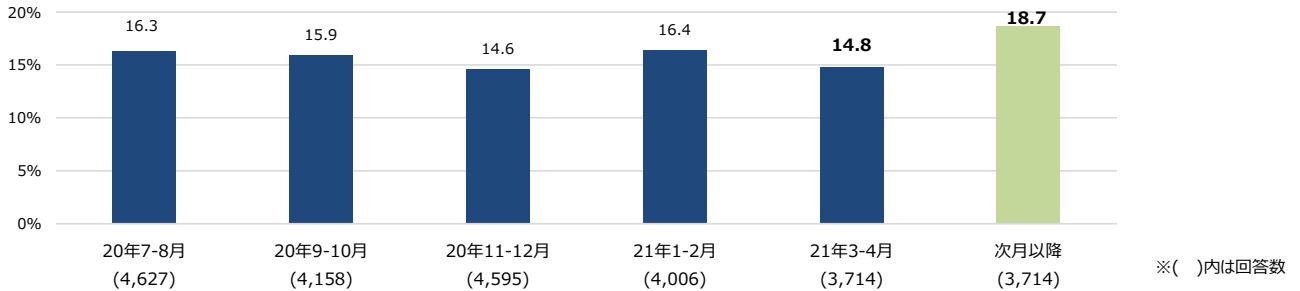
・アルバイトの3-4月の採用活動実施率は14.8%（1-2月比：-1.6pt）、5月以降の採用活動の実施予定については18.7%となった【図1】。

・アルバイトの3-4月の採用活動実施率を業種別に見てみると、最も高かったのは【医療・福祉】で34.8%、次いで【飲食・宿泊】で22.0%となった。1-2月と比較して最も減少したのが【小売】で-11.6pt、次いで【インフラ】で-8.3ptとなった。次月以降の採用活動予定が最も高かったのは【医療・福祉】となり38.8%が採用を行う予定であると回答した【図2】。

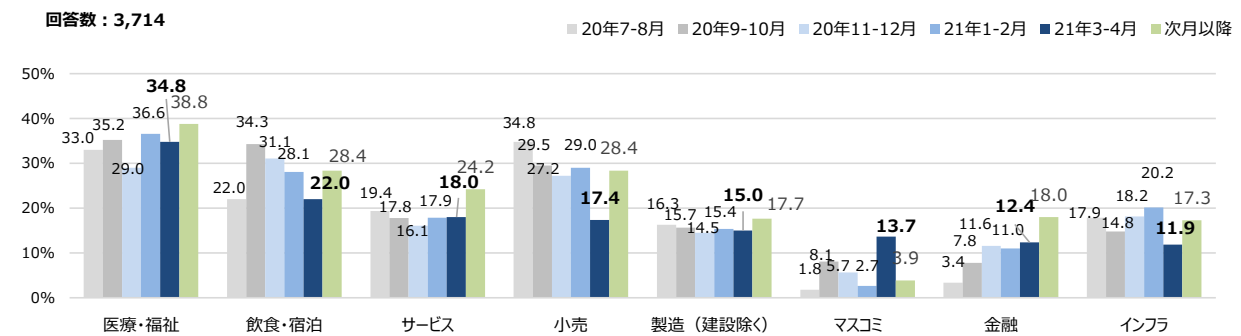
・アルバイトの3月-4月の採用活動実施率ターゲットは【フリーター（20代～30代）】が46.1%、次いで【主婦（夫）】が41.0%【図3】。

・アルバイトの採用活動を実施した理由として最も多かったのは、「人件費の節約のため」が25.8%、次いで「正社員の採用ができないため」が25.2%となった【図4】。

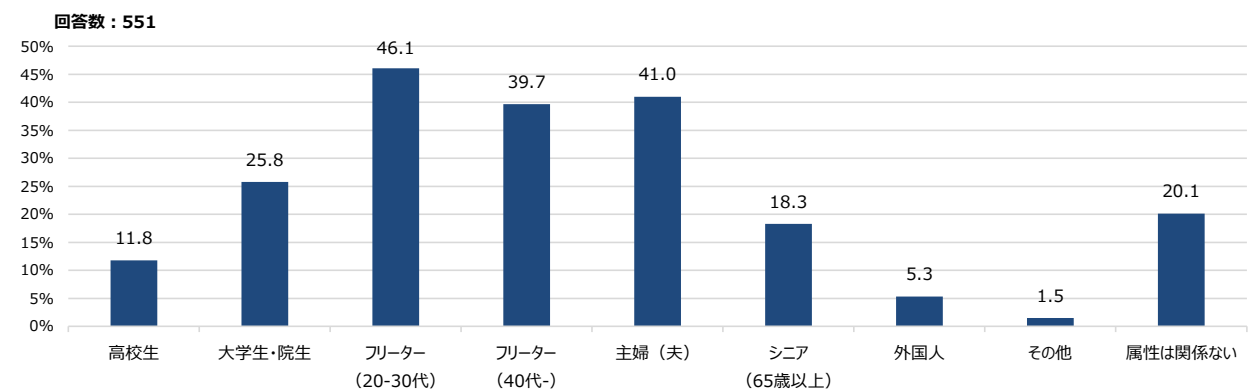
【図1】アルバイト 採用活動実施率と次月以降の予定



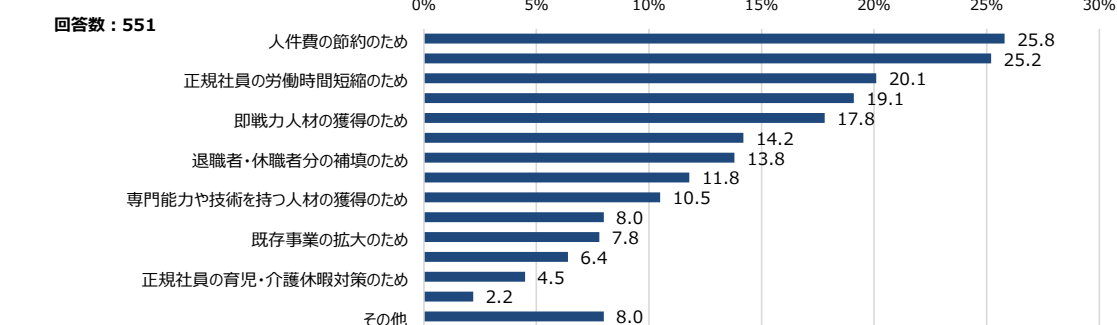
【図2】アルバイト 業種別 採用活動実施率と次月以降の予定 ※グラフの業種は一部抜粋



【図3】アルバイト 3-4月に採用活動を実施した際のターゲット属性（複数回答）



【図4】アルバイト 3-4月に採用活動を実施した理由（複数回答）



■ TOPICS

■ アルバイトの業種別の過不足感について「医療・福祉」で「不足」が高く、「小売」で「過剰」が高めに。

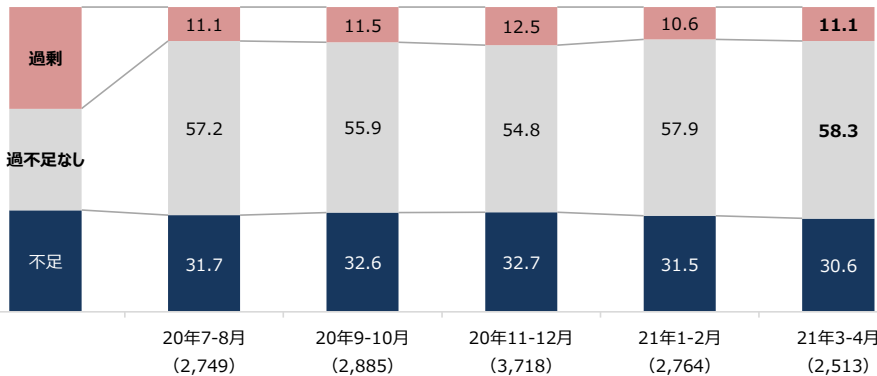
しかし「小売」「飲食・宿泊」は過剰・不足どちらも上位となっており、過不足感に同業種内ではばらつきが見られた。

・3-4月のアルバイトの過不足感は「過剰」が11.1%、「不足」が30.6%と不足が過剰を19.5pt上回っている【図5】。

・3-4月のアルバイトの過不足感を業種別に見てみると、「医療・福祉」で「不足」が最も高く、42.4%となっている。【医療・福祉】においては不足-過剰の数値が最も高く32.5ptとなっていることから不足が過剰を大きく上回っている【図6】。

・「小売」「飲食・宿泊」は「過剰」「不足」それぞれで上位3位内に入っており、同業種の中でも過不足状況にばらつきがあることが窺える【図6】。

【図5】アルバイト 過不足感推移（単一回答）



【図6】アルバイト 業種別 過不足上位

「不足」上位の業種	不足-過剰の数値
1.医療・福祉	42.4%
2.小売	36.3%
3.飲食・宿泊	33.6%
4.サービス	32.9%
5.金融	29.6%
「過剰」上位の業種	不足-過剰の数値
1.小売	18.7%
2.飲食・宿泊	16.4%
3.金融	13.0%
4.製造（建設除く）	12.7%
5.建設	11.1%

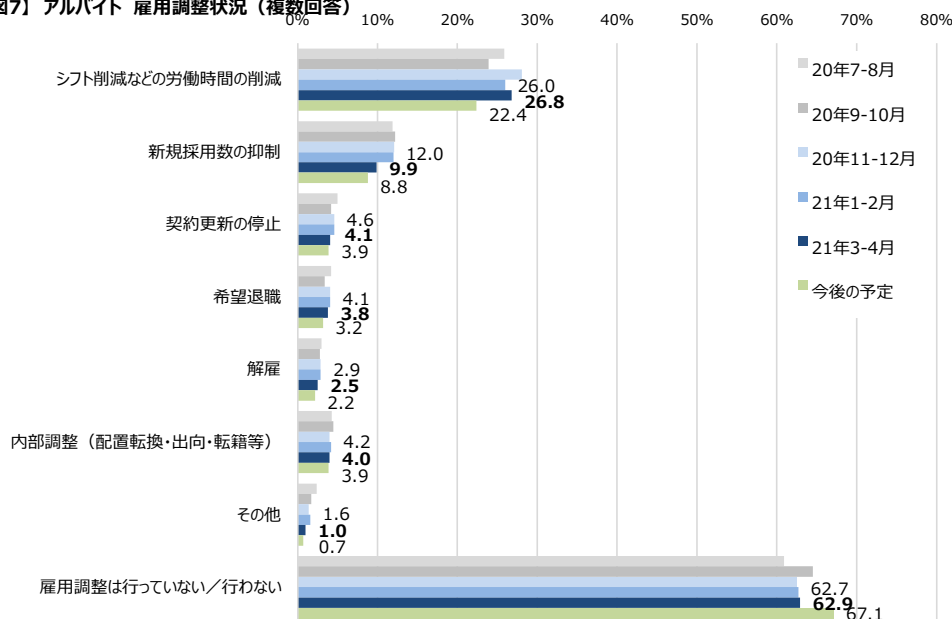
■ 3-4月のアルバイトの雇用調整状況は「行っていない」が62.9%で最も高い。

業種別の雇用調整状況は「飲食・宿泊」では「行っていない」が32.0%となっており、何らかの雇用調整を行っている状況であり、最も多い雇用調整は「シフト削減などの労働時間の削減」で59.0%を占める。

・3-4月の雇用調整についてアルバイトでは「雇用調整を行っていない」が62.9%と、1-2月と比較し微増した（+0.2pt）【図7】。

・「飲食・宿泊」においては「雇用調整を行っていない」が32.0%となっており、全業種の中で最も低く、雇用調整として59.0%が「シフト削減などの労働時間の削減」を行ったと回答している【図8】。

【図7】アルバイト 雇用調整状況（複数回答）



【図8】アルバイト 業種別 3-4月の雇用調整状況（複数回答）

	全体	建設	製造（建設除く）	小売	ソフトウェア・通信	インフラ	飲食・宿泊	医療・福祉	サービス	商社	金融	官公庁・公社・団体
アルバイト 回答数	2,513	320	638	91	97	132	122	283	556	142	54	52
シフト削減などの労働時間の削減	26.8%	23.4%	30.3%	37.4%	18.6%	22.0%	59.0%	26.9%	22.5%	23.2%	13.0%	17.3%
新規採用数の抑制	9.9%	5.6%	11.8%	11.0%	5.2%	4.5%	24.6%	9.2%	10.1%	9.9%	7.4%	9.6%
契約更新の停止	4.1%	5.6%	4.5%	4.4%	4.1%	4.5%	8.2%	2.5%	2.5%	2.1%	7.4%	3.8%
希望退職	3.8%	3.1%	4.1%	5.5%	3.1%	3.8%	5.7%	5.3%	2.7%	4.2%	3.7%	-
解雇	2.5%	1.9%	3.9%	-	1.0%	1.5%	6.6%	1.4%	2.2%	2.8%	3.7%	-
内部調整（配置転換・出向・転籍等）	4.0%	4.7%	4.4%	4.4%	1.0%	4.5%	7.4%	4.9%	2.9%	4.2%	1.9%	1.9%
その他	1.0%	1.3%	0.6%	-	1.0%	1.5%	-	1.4%	1.1%	2.1%	1.9%	-
雇用調整は行っていない	62.9%	65.3%	56.9%	54.9%	75.3%	66.7%	32.0%	64.0%	68.9%	69.0%	72.2%	71.2%

■ TOPICS

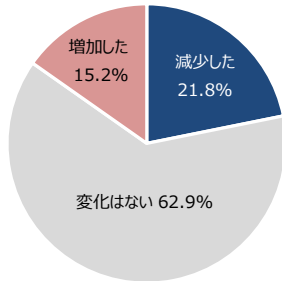
■ コロナ感染拡大前と比べた、従業員一人あたりのシフトは「コロナ前と比べて増加した」が15.2%、「コロナ前と比べて減少した」が21.8%。

・コロナ感染拡大前と比べた従業員一人あたりのシフト増減はアルバイトで「コロナ前と比べて増加した」が15.2%、「コロナ前と比べて減少した」が21.8%となった。

・業種別に見ると、[建設]で「コロナ前と比べて増加した」が最も高く24.0%、[飲食・宿泊]で「コロナ前と比べて減少した」が最も高く48.6%となった【図9】。

・コロナ感染拡大前と比べたアルバイトのシフト増加割合は「1割増加・2割増加」したという回答が合わせて60.3%と半数以上を占めている。一方で、シフト減少割合は「1割減少・2割減少」したという回答が合わせて60.3%を占めている【図10、図11】。

【図9】 アルバイト コロナ感染拡大前と比べた、従業員一人あたりのシフト増減割合（単一回答）

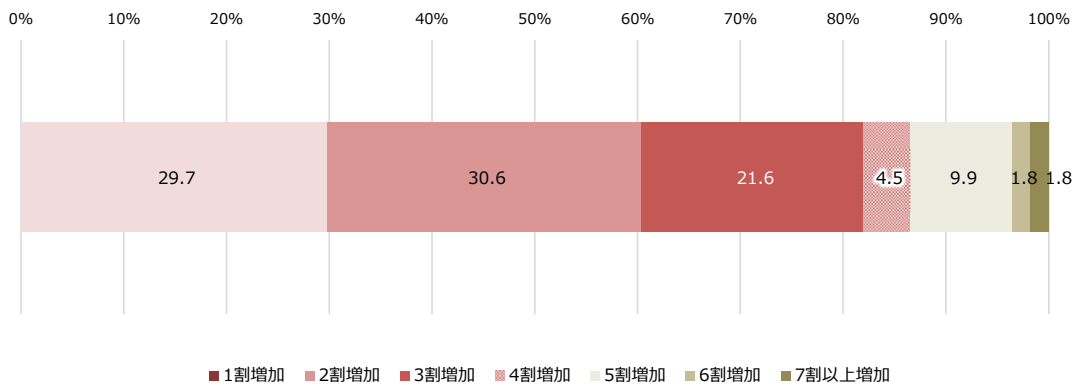


	全体	建設	製造（建設除く）	インフラ	飲食・宿泊	医療・福祉	サービス
アルバイト 回答数：	728	75	177	35	35	110	174
コロナ前と比べて増加	15.2%	24.0%	21.5%	17.1%	14.3%	9.1%	9.8%
シフト数に変化はない	62.9%	54.7%	55.4%	74.3%	37.1%	80.0%	65.5%
コロナ前と比べて減少	21.8%	21.3%	23.2%	8.6%	48.6%	10.9%	24.7%

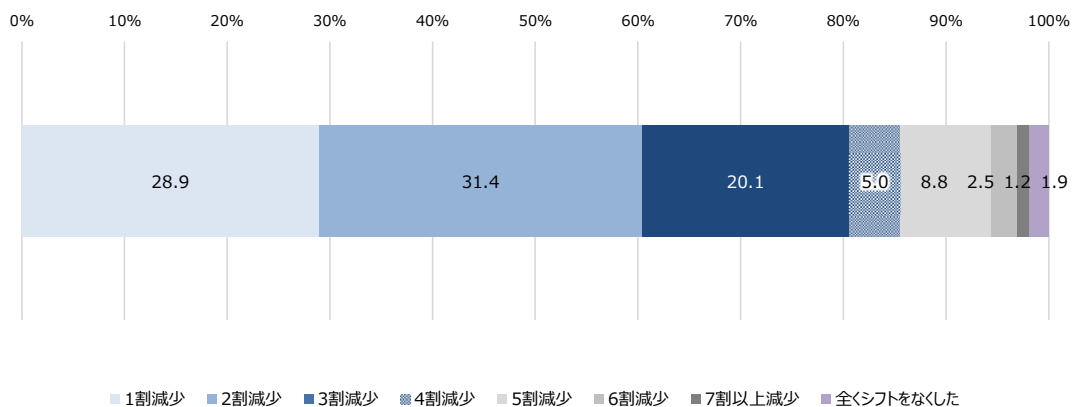
※回答数30以上の業種のみ記載

※「増加」上位3職種は赤、「減少」上位3職種は緑で色付けしている

【図10】 アルバイト コロナ感染拡大前と比べた従業員一人あたりのシフト増加割合（単一回答）



【図11】 アルバイト コロナ感染拡大前と比べた従業員一人あたりのシフト減少割合（単一回答）

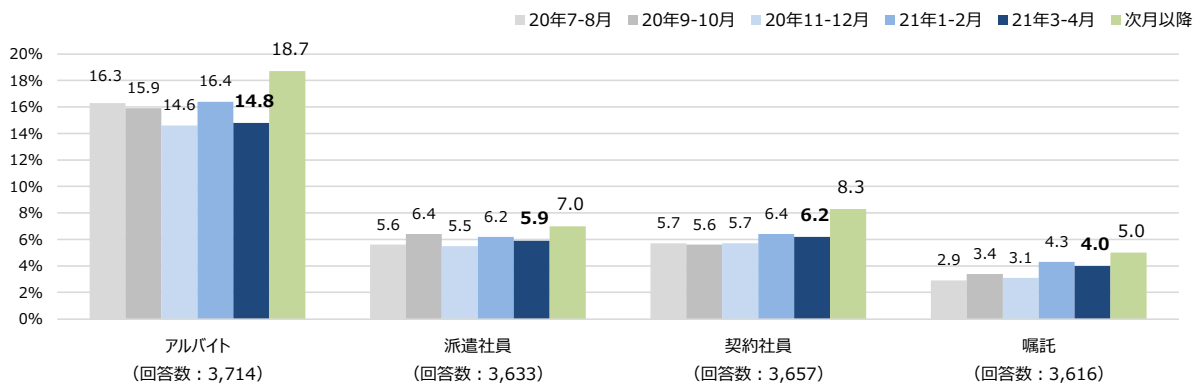


(1) 採用活動の実施状況

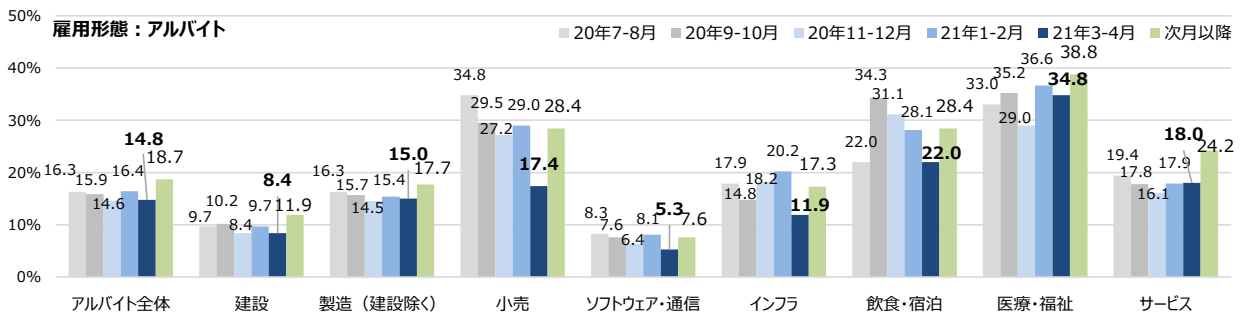
■ 採用活動実施率の推移と次月以降の予定

- ・3-4月に採用活動を実施したかを雇用形態ごとに聞いたところ、アルバイトが14.8%（1-2月比：-1.6pt）、派遣社員が5.9%（1-2月比：-0.3pt）、契約社員が6.2%（1-2月比：-0.2pt）、嘱託が4.0%（1-2月比：-0.3pt）となった。
- ・雇用形態ごとの3-4月の採用活動実施率を業種別に見てみると、アルバイトで最も高かったのは【医療・福祉】で34.8%、次いで【飲食・宿泊】で22.0%、【サービス】で18.0%となった。
- ・派遣社員で3-4月の採用実施率が最も高かったのは【製造（建設除く）】【金融】でそれぞれ8.0%、次いで【ソフトウェア・通信】で6.2%となった。
- ・契約社員で3-4月の採用実施率が最も高かったのは【官公庁・公社・団体】で11.5%、次いで【医療・福祉】【金融】【マスコミ】で8.0%となった。
- ・嘱託で3-4月の採用実施率が最も高かったのは【金融】で9.1%、次いで【医療・福祉】で5.5%となった。

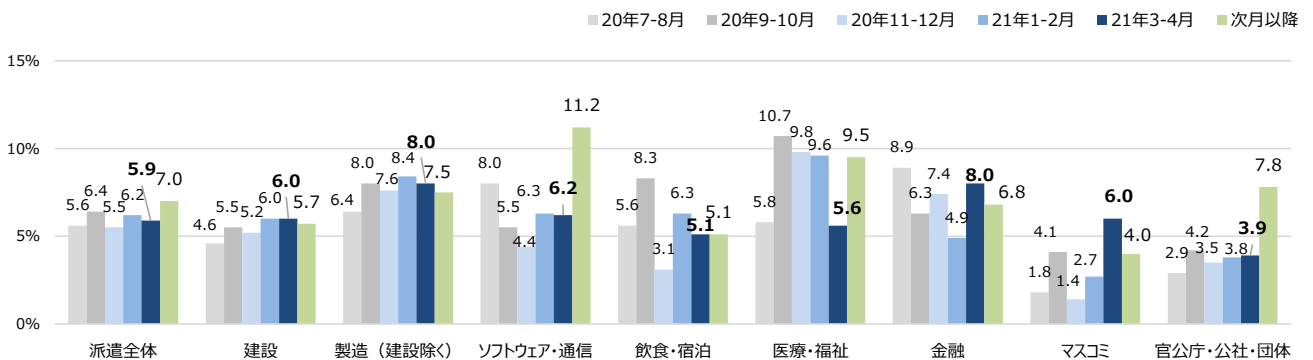
【雇用形態別 採用活動実施率と次月以降の予定】



【業種別 採用活動実施率と次月以降の予定】 ※グラフの業種は一部抜粋



雇用形態：派遣社員



【業種別 採用活動実施率】

	全体	建設	製造（建設除く）	小売	ソフトウェア・通信	インフラ	飲食・宿泊	医療・福祉	サービス	商社	金融	マスコミ	官公庁・公社・団体
アルバイト 回答数：	3,714	616	868	109	262	202	141	276	765	257	89	51	78
21年3-4月	14.8%	8.4%	15.0%	17.4%	5.3%	11.9%	22.0%	34.8%	18.0%	8.2%	12.4%	13.7%	10.3%
21年1-2月	16.4%	9.7%	15.4%	29.0%	8.1%	20.2%	28.1%	36.6%	17.9%	9.4%	11.0%	2.7%	13.1%
20年11-12月	14.6%	8.4%	14.5%	27.2%	6.4%	18.2%	31.1%	29.0%	16.1%	5.8%	11.6%	5.7%	6.1%
20年9-10月	15.9%	10.2%	15.7%	29.5%	7.6%	14.8%	34.3%	35.2%	17.8%	5.8%	7.8%	8.1%	7.4%
20年7-8月	16.3%	9.7%	16.3%	34.8%	8.3%	17.9%	22.0%	33.0%	19.4%	7.6%	3.4%	1.8%	8.7%
派遣社員 回答数：	3,633	612	852	107	258	200	136	252	748	253	88	50	77
21年3-4月	5.9%	6.0%	8.0%	3.7%	6.2%	4.0%	5.1%	5.6%	4.7%	4.7%	8.0%	6.0%	3.9%
21年1-2月	6.2%	6.0%	8.4%	3.1%	6.3%	6.3%	6.3%	9.6%	4.3%	4.4%	4.9%	2.7%	3.8%
20年11-12月	5.5%	5.2%	7.6%	3.1%	4.4%	5.1%	3.1%	9.8%	4.3%	2.9%	7.4%	1.4%	3.5%
20年9-10月	6.4%	5.5%	8.0%	3.4%	5.5%	5.1%	8.3%	10.7%	6.3%	3.4%	6.3%	4.1%	4.2%
20年7-8月	5.6%	4.6%	6.4%	7.4%	8.0%	3.2%	5.6%	5.8%	6.6%	1.3%	8.9%	1.8%	2.9%
契約社員 回答数：	3,657	613	859	107	256	202	138	261	753	253	87	50	78
21年3-4月	6.2%	4.7%	6.3%	4.7%	6.6%	5.4%	6.5%	8.0%	6.8%	4.3%	8.0%	8.0%	11.5%
21年1-2月	6.4%	6.6%	6.8%	4.7%	7.9%	8.5%	3.4%	8.5%	5.2%	4.4%	9.9%	1.4%	9.3%
20年11-12月	5.7%	4.7%	6.1%	5.0%	8.6%	7.2%	3.1%	6.9%	5.5%	3.2%	7.4%	2.9%	3.5%
20年9-10月	5.6%	6.2%	5.1%	4.0%	7.2%	3.7%	8.3%	7.5%	6.2%	1.7%	7.1%	5.4%	3.3%
20年7-8月	5.7%	4.6%	5.5%	3.7%	10.3%	5.1%	4.9%	4.9%	7.3%	2.6%	3.4%	1.8%	4.9%
嘱託 回答数：	3,616	603	853	104	253	198	135	254	747	253	88	50	78
21年3-4月	4.0%	4.1%	5.3%	1.0%	1.6%	5.1%	1.5%	5.5%	2.8%	3.6%	9.1%	4.0%	5.1%
21年1-2月	4.3%	5.6%	5.0%	3.2%	2.9%	6.3%	0.6%	4.9%	3.7%	2.8%	3.8%	2.8%	5.7%
20年11-12月	3.1%	3.1%	3.3%	1.9%	2.8%	4.3%	1.3%	5.2%	3.4%	1.8%	4.2%	3.8%	0.9%
20年9-10月	3.4%	3.3%	3.8%	2.1%	4.3%	3.3%	3.8%	4.0%	2.9%	2.5%	5.3%	1.4%	2.5%
20年7-8月	2.9%	3.6%	1.9%	1.5%	1.4%	5.1%	4.8%	4.2%	3.4%	0.9%	4.8%	-	1.9%

※回答数は最新の調査のものを記載

【業種別 次月以降の採用活動実施予定】

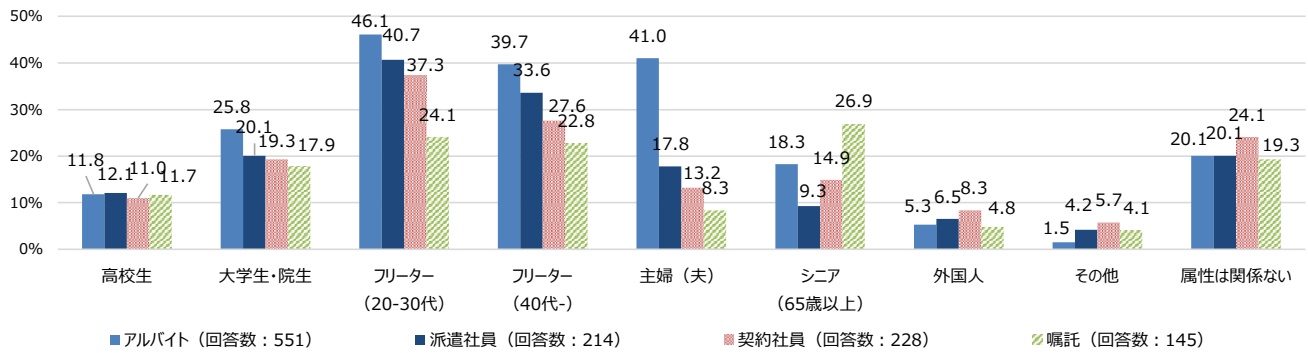
	全体	建設	製造（建設除く）	小売	ソフトウェア・通信	インフラ	飲食・宿泊	医療・福祉	サービス	商社	金融	マスコミ	官公庁・公社・団体
アルバイト 回答数：	3,714	616	868	109	262	202	141	276	765	257	89	51	78
行う	18.7%	11.9%	17.7%	28.4%	7.6%	17.3%	28.4%	38.8%	24.2%	7.8%	18.0%	3.9%	12.8%
行わない	55.2%	61.9%	54.8%	45.0%	71.8%	53.0%	39.7%	33.0%	50.8%	69.6%	62.9%	62.7%	60.3%
未定	26.1%	26.3%	27.4%	26.6%	20.6%	29.7%	31.9%	28.3%	25.0%	22.6%	19.1%	33.3%	26.9%
派遣社員 回答数：	3,633	612	852	107	258	200	136	252	748	253	88	50	77
行う	7.0%	5.7%	7.5%	5.6%	11.2%	5.0%	5.1%	9.5%	6.6%	6.7%	6.8%	4.0%	7.8%
行わない	70.0%	71.7%	68.3%	66.4%	69.4%	67.0%	69.9%	65.9%	72.5%	73.5%	72.7%	66.0%	66.2%
未定	23.0%	22.5%	24.2%	28.0%	19.4%	28.0%	25.0%	24.6%	21.0%	19.8%	20.5%	30.0%	26.0%
契約社員 回答数：	3,657	613	859	107	256	202	138	261	753	253	87	50	78
行う	8.3%	8.3%	6.6%	7.5%	14.5%	3.5%	8.7%	8.0%	9.6%	7.9%	8.0%	4.0%	12.8%
行わない	68.0%	68.5%	69.0%	65.4%	63.7%	66.8%	68.1%	64.8%	68.3%	73.5%	71.3%	60.0%	66.7%
未定	23.7%	23.2%	24.3%	27.1%	21.9%	29.7%	23.2%	27.2%	22.2%	18.6%	20.7%	36.0%	20.5%
嘱託 回答数：	3,616	603	853	104	253	198	135	254	747	253	88	50	78
行う	5.0%	5.5%	4.8%	2.9%	4.7%	6.1%	3.0%	7.1%	4.7%	4.7%	3.4%	2.0%	9.0%
行わない	70.8%	69.8%	70.1%	69.2%	74.3%	67.2%	71.1%	67.7%	71.4%	75.9%	75.0%	68.0%	69.2%
未定	24.2%	24.7%	25.1%	27.9%	20.9%	26.8%	25.9%	25.2%	24.0%	19.4%	21.6%	30.0%	21.8%

※回答数は最新の調査のものを記載

■ 3-4月に採用活動を実施した職種（複数回答）

アルバイト（回答数：551）	派遣社員（回答数：214）	契約社員（回答数：228）	嘱託（回答数：145）
オフィスワーク 22.1%	オフィスワーク 27.6%	オフィスワーク 29.8%	オフィスワーク 22.1%
医療・介護・保育 18.5%	工場・倉庫・建築・土木 24.8%	工場・倉庫・建築・土木 16.7%	工場・倉庫・建築・土木 17.2%
工場・倉庫・建築・土木 17.6%	飲食・フード 14.0%	販売・接客・サービス 11.8%	飲食・フード 16.6%
飲食・フード 11.8%	軽作業 11.7%	飲食・フード 10.5%	販売・接客・サービス 16.6%
販売・接客・サービス 11.4%	エンジニア・サポート・保守 9.8%	エンジニア・サポート・保守 10.1%	営業 13.8%
軽作業 8.3%	販売・接客・サービス 9.3%	営業 9.6%	医療・介護・保育 11.7%
配送・引越・ドライバー 6.7%	医療・介護・保育 8.4%	医療・介護・保育 9.6%	配送・引越・ドライバー 8.3%
営業 6.0%	営業 5.1%	配送・引越・ドライバー 5.7%	エンジニア・サポート・保守 8.3%
警備・清掃・ビル管理 5.1%	レジャー・アミューズメント 4.7%	レジャー・アミューズメント 5.3%	レジャー・アミューズメント 4.8%
レジャー・アミューズメント 3.8%	配送・引越・ドライバー 4.7%	軽作業 4.8%	軽作業 4.8%
エンジニア・サポート・保守 3.1%	クリエイティブ・編集 4.7%	クリエイティブ・編集 4.8%	イベント・キャンペーン 4.1%
教育 2.9%	イベント・キャンペーン 3.3%	警備・清掃・ビル管理 2.6%	警備・清掃・ビル管理 3.4%
イベント・キャンペーン 1.8%	警備・清掃・ビル管理 3.3%	イベント・キャンペーン 2.2%	教育 2.1%
クリエイティブ・編集 1.6%	教育 1.4%	教育 2.2%	クリエイティブ・編集 1.4%
エステ・理美容 1.1%	エステ・理美容 0.5%	エステ・理美容 0.4%	エステ・理美容 0.7%
その他 6.0%	その他 7.5%	その他 6.1%	その他 6.9%

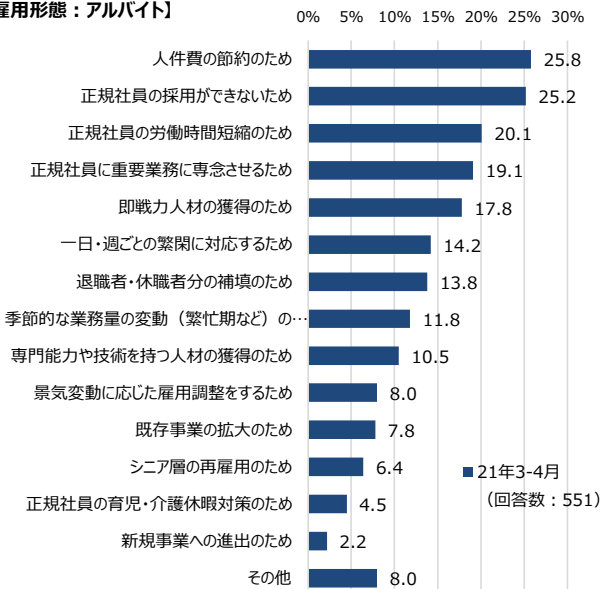
■ 3-4月に採用活動を実施した際のターゲット属性（複数回答）



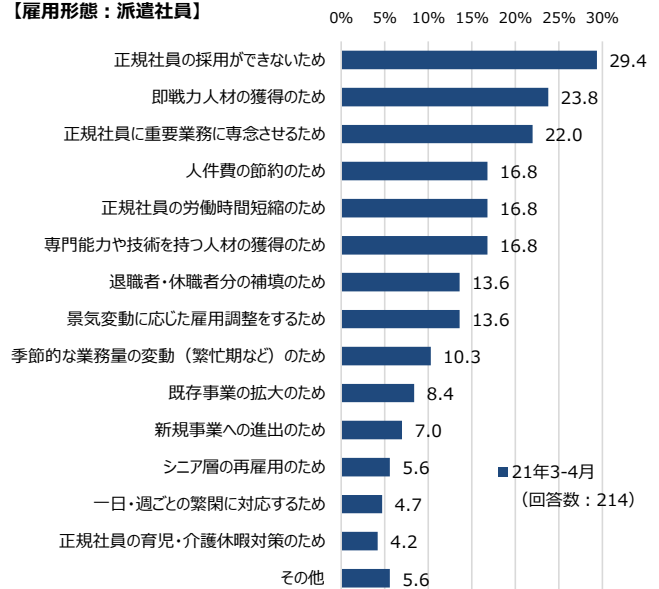
■ 採用活動を実施した理由（複数回答）

・採用活動を実施した理由を雇用形態別にみると、各雇用形態ごとに最も多かった実施理由は、アルバイトでは「人件費の節約のため」が25.8%、派遣社員では「正規社員の採用ができないため」が29.4%、契約社員では「即戦力人材の獲得のため」が27.6%、嘱託では「即戦力人材の獲得のため」が29.7%となった。
 ・各雇用形態ごとに比較をすると、アルバイトでは「人件費の節約のため」「正規社員の労働時間短縮を目的とする人員補充のため」という回答が他の雇用形態と比べて高くなっている。派遣社員では「正規社員の採用ができないため」「正規社員に重要業務に専念させるため」という回答が他の雇用形態と比べて高い。

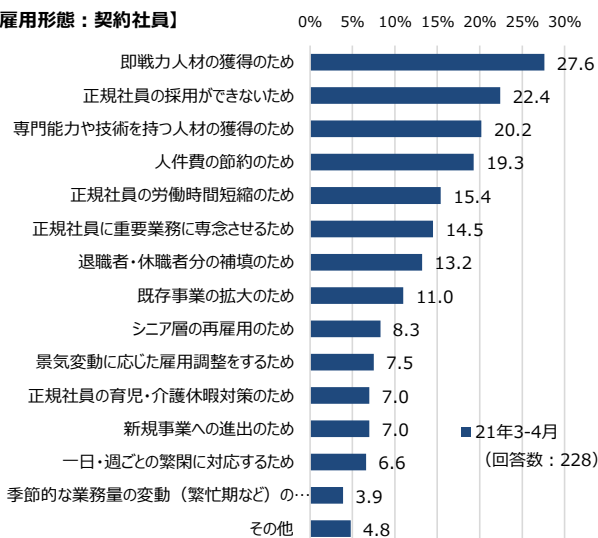
【雇用形態：アルバイト】



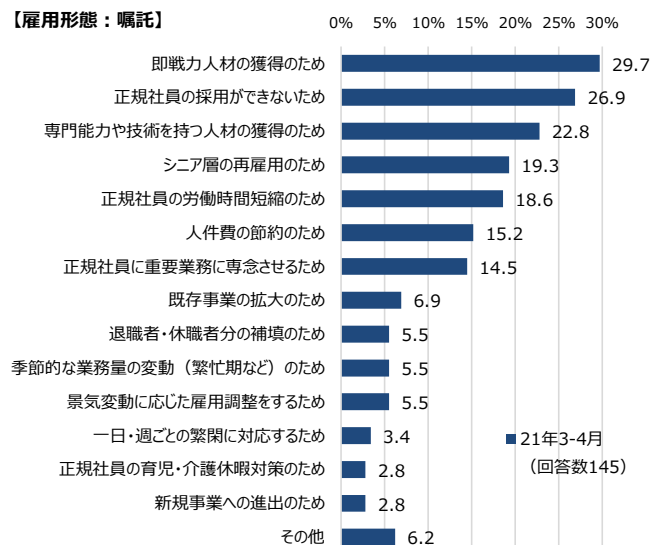
【雇用形態：派遣社員】



【雇用形態：契約社員】



【雇用形態：嘱託】

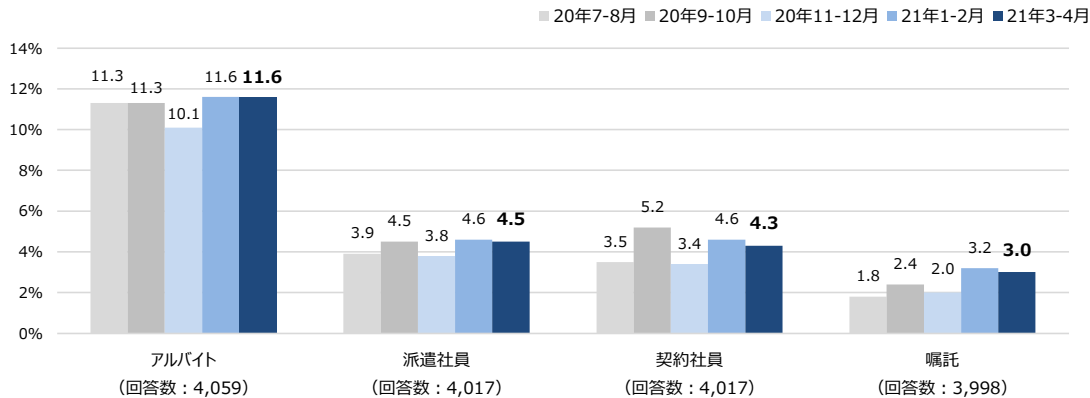


(2) 新規採用の状況

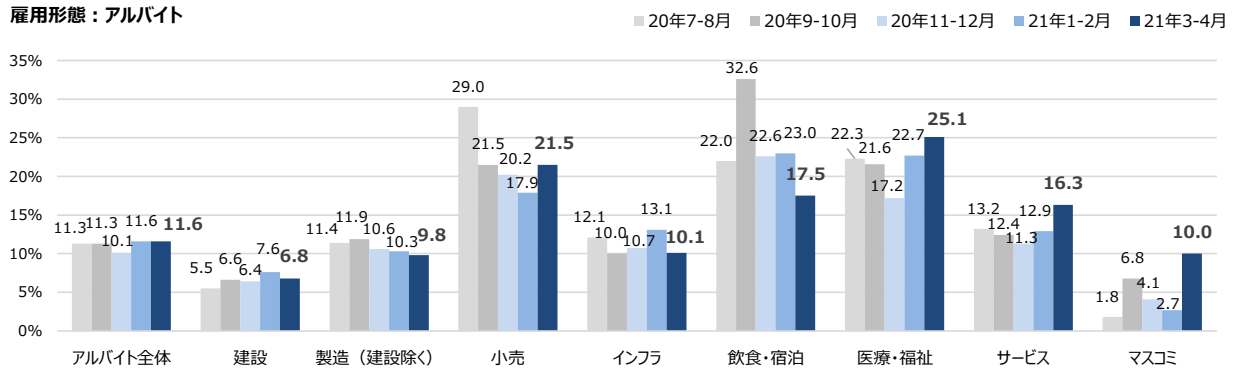
■新規採用率の推移（期間中に一人でも採用したか）

- ・3-4月に新規採用したかを雇用形態ごとに聞いたところ、アルバイトが11.6%（1-2月比：±0pt）、派遣社員が4.5%（1-2月比：-0.1pt）、契約社員が4.3%（1-2月比：-0.3pt）、嘱託が3.0%（1-2月比：-0.2pt）となった。
- ・雇用形態ごとの3-4月の新規採用率を業種別に見てみると、アルバイトで最も高かったのは【医療・福祉】で25.1%、次いで【小売】で21.5%、【飲食・宿泊】で17.5%となった。
- ・派遣社員で3-4月の採用実施率が最も高かったのは【製造（建設除く）】で5.9%、次いで【金融】で5.7%となった。
- ・契約社員で3-4月の採用実施率が最も高かったのは【官公庁・公社・団体】で9.9%、次いで【金融】で7.8%となった。
- ・嘱託で3-4月の採用実施率が最も高かったのは【金融】で6.7%、次いで【官公庁・公社・団体】で4.9%となった。

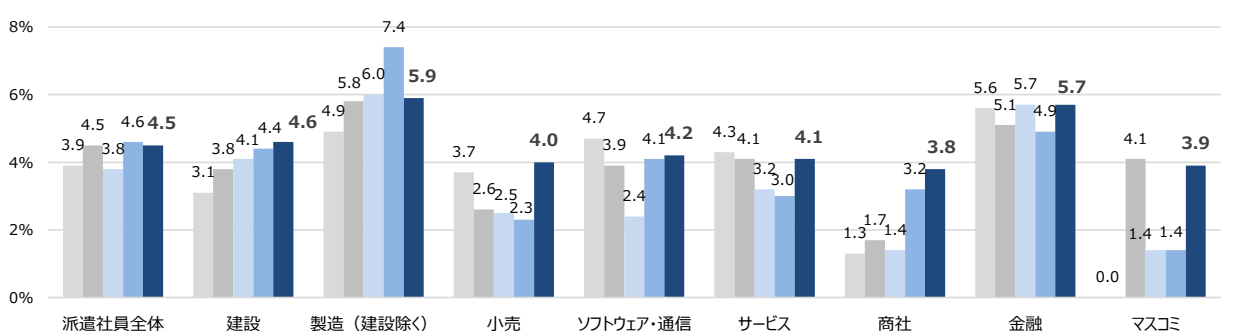
【雇用形態別 新規採用率】



【業種別 新規採用率】 ※グラフの業種は一部抜粋



雇用形態：派遣社員



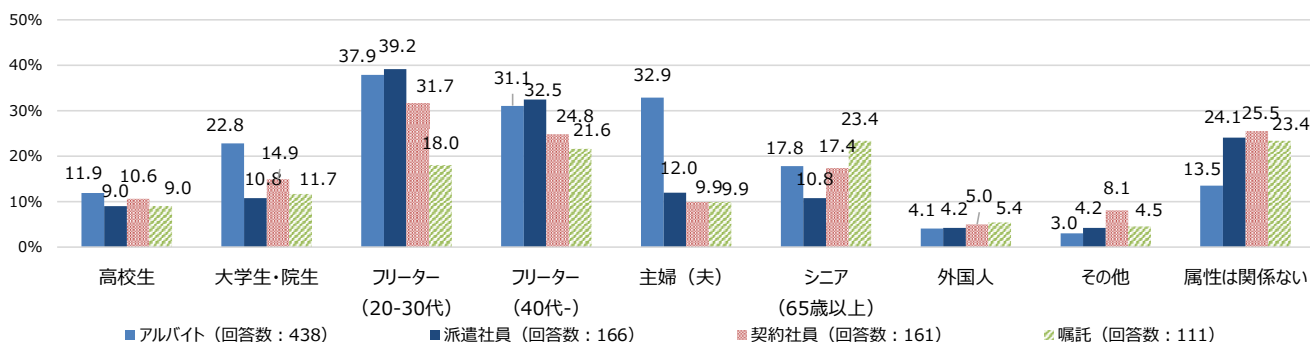
	全体	建設	製造（建設除く）	小売	ソフトウェア・通信	インフラ	飲食・宿泊	医療・福祉	サービス	商社	金融	マスコミ	官公庁・公社・団体
アルバイト 回答数：	3,786	636	904	107	263	208	143	275	768	261	91	50	80
21年3-4月	11.6%	6.8%	9.8%	21.5%	4.2%	10.1%	17.5%	25.1%	16.3%	6.1%	6.6%	10.0%	6.3%
21年1-2月	11.6%	7.6%	10.3%	17.9%	6.7%	13.1%	23.0%	22.7%	12.9%	6.3%	8.5%	2.7%	11.5%
20年11-12月	10.1%	6.4%	10.6%	20.2%	4.9%	10.7%	22.6%	17.2%	11.3%	3.9%	7.4%	4.1%	2.6%
20年9-10月	11.3%	6.6%	11.9%	21.5%	4.2%	10.0%	32.6%	21.6%	12.4%	3.3%	6.8%	6.8%	4.9%
20年7-8月	11.3%	5.5%	11.4%	29.0%	4.5%	12.1%	22.0%	22.3%	13.2%	5.0%	2.2%	1.8%	7.8%
派遣社員 回答数：	3,726	632	881	100	262	201	138	268	765	260	88	51	80
21年3-4月	4.5%	4.6%	5.9%	4.0%	4.2%	3.0%	3.6%	3.4%	4.1%	3.8%	5.7%	3.9%	2.5%
21年1-2月	4.6%	4.4%	7.4%	2.3%	4.1%	4.9%	5.1%	3.9%	3.0%	3.2%	4.9%	1.4%	2.7%
20年11-12月	3.8%	4.1%	6.0%	2.5%	2.4%	2.8%	1.2%	4.3%	3.2%	1.4%	5.7%	1.4%	3.5%
20年9-10月	4.5%	3.8%	5.8%	2.6%	3.9%	4.8%	6.6%	6.6%	4.1%	1.7%	5.1%	4.1%	1.7%
20年7-8月	3.9%	3.1%	4.9%	3.7%	4.7%	3.2%	3.2%	4.2%	4.3%	1.3%	5.6%	-	3.9%
契約社員 回答数：	3,731	627	886	101	263	202	138	269	764	260	90	50	81
21年3-4月	4.3%	3.3%	5.3%	5.0%	3.0%	4.0%	3.6%	4.5%	3.7%	3.5%	7.8%	6.0%	9.9%
21年1-2月	4.6%	5.6%	5.4%	4.6%	4.1%	6.1%	2.3%	3.2%	3.3%	2.8%	7.4%	4.1%	7.1%
20年11-12月	3.4%	3.0%	4.1%	3.7%	3.5%	4.4%	2.4%	2.1%	3.3%	2.8%	5.7%	1.4%	2.6%
20年9-10月	3.7%	4.7%	4.2%	1.9%	2.4%	3.6%	2.9%	3.8%	4.2%	1.6%	6.0%	4.1%	0.8%
20年7-8月	3.5%	3.0%	3.2%	3.0%	5.4%	3.1%	4.0%	2.7%	4.8%	1.3%	1.1%	-	5.8%
嘱託 回答数：	3,710	625	878	99	260	201	138	266	763	260	89	50	81
21年3-4月	3.0%	2.7%	4.3%	2.0%	1.9%	4.5%	-	1.5%	2.2%	2.7%	6.7%	4.0%	4.9%
21年1-2月	3.2%	3.4%	4.5%	0.8%	2.6%	4.9%	0.6%	2.2%	2.8%	2.4%	3.7%	2.8%	2.7%
20年11-12月	2.0%	2.0%	2.1%	1.3%	2.2%	2.4%	0.6%	1.8%	2.4%	1.8%	4.1%	-	0.9%
20年9-10月	2.4%	2.0%	3.0%	1.3%	2.1%	3.1%	2.2%	2.4%	2.3%	1.2%	4.2%	4.1%	2.4%
20年7-8月	1.8%	1.7%	2.2%	-	1.0%	2.3%	0.8%	2.3%	2.3%	0.4%	1.1%	1.8%	1.9%

※回答数は最新の調査のものを記載

■ 3-4月に新規採用した職種（複数回答）

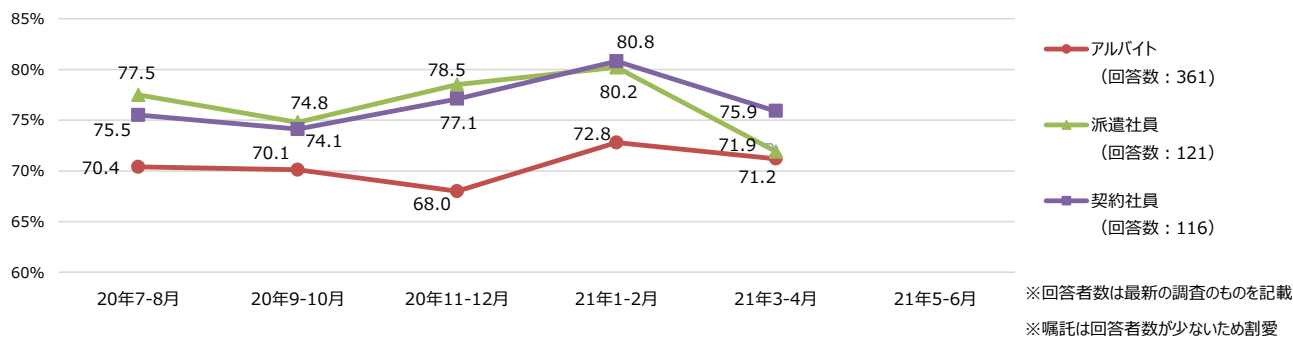
職種	アルバイト (回答数: 438)	派遣社員 (回答数: 166)	契約社員 (回答数: 161)	嘱託 (回答数: 111)
オフィスワーク	21.9%	30.1%	28.0%	23.4%
医療・介護・保育	18.0%	25.3%	16.8%	16.2%
工場・倉庫・建築・土木	15.3%	12.7%	14.9%	16.2%
飲食・フード	12.8%	10.8%	11.2%	15.3%
販売・接客・サービス	11.6%	9.6%	10.6%	12.6%
軽作業	8.9%	7.8%	9.3%	9.0%
配送・引越・ドライバー	6.4%	6.6%	6.8%	7.2%
警備・清掃・ビル管理	6.2%	5.4%	6.8%	6.3%
営業	4.6%	4.8%	6.2%	6.3%
教育	4.6%	4.2%	4.3%	5.4%
レジャー・アミューズメント	3.9%	3.0%	1.9%	5.4%
エンジニア・サポート・保守	3.0%	1.8%	1.9%	4.5%
クリエイティブ・編集	3.0%	1.8%	1.9%	4.5%
イベント・キャンペーン	2.1%	1.2%	1.2%	3.7%
エステ・理美容	1.1%	0.6%	0.6%	0.9%
その他	6.8%	7.2%	8.7%	9.9%

■ 3-4月に新規採用した人の属性（複数回答）



■ **必要な人数が確保できた推移（単一回答）** ※「新規で採用を行った」かつ「新規採用した人数を把握している」と答えた人が対象

・3-4月に新規採用を行った人に、雇用形態ごとに必要な人数を確保できたかを聞いたところ、アルバイトでは71.2%（1-2月比：-1.6pt）、派遣社員では71.9%（1-2月比：-8.3pt）、契約社員では75.9%（1-2月比：-4.9pt）が「確保できた」と答えた。



■ **採用人数平均（数値回答）** ※「新規で採用を行った」かつ「新規採用した人数を把握している」と答えた人のうち、外れ値除外後の平均値

	アルバイト	派遣社員	契約社員
回答数 :	355	120	115
21年3-4月	2.75人	2.51人	2.81人
21年1-2月	2.65人	2.52人	2.04人
20年11-12月	2.48人	3.50人	2.03人
20年9-10月	2.62人	2.55人	1.93人
20年7-8月	3.49人	3.29人	2.36人

※回答者数は最新の調査のものを記載
※囁託は回答者数が少ないため割愛

■ **採用活動実施時の目標人数平均** ※「新規で採用を行った」かつ「新規採用した人数を把握している」と答えた人のうち、外れ値除外後の平均値

	アルバイト	派遣社員	契約社員
回答数 :	357	119	111
21年3-4月	3.59人	2.87人	2.71人

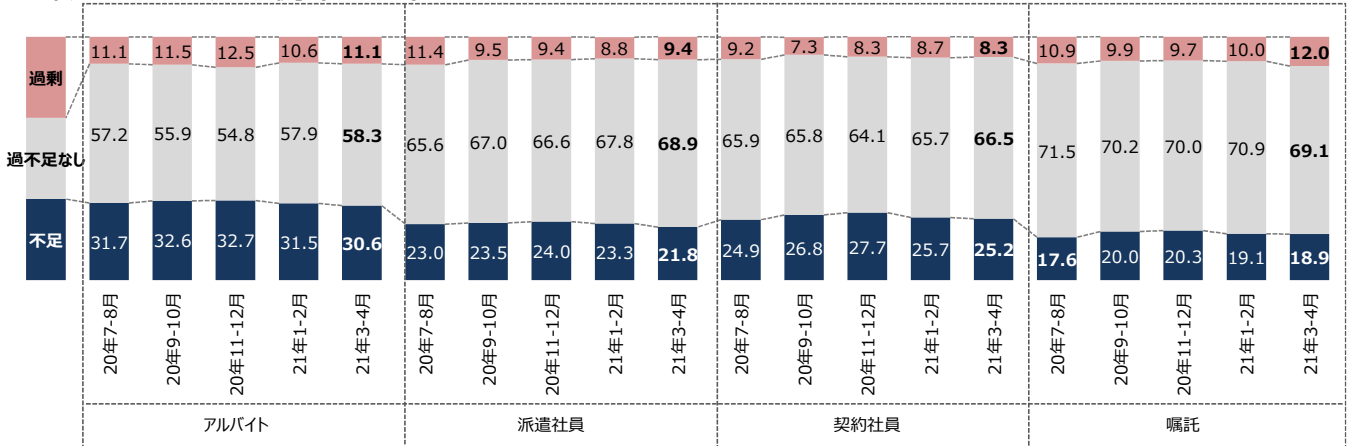
※回答者数は最新の調査のものを記載
※囁託は回答者数が少ないため割愛

(3) 過不足感

■ 過不足感の推移

- ・3-4月の過不足感を雇用形態ごとに聞いたところ、アルバイトでは「過剰」が11.1%（1-2月比：+0.5pt）、「過不足なし」が58.3%（1-2月比：+0.4pt）、「不足」が30.6%（1-2月比：-0.9pt）。
- ・派遣社員は「過剰」が9.4%（1-2月比：+0.6pt）、「過不足なし」が68.9%（1-2月比：+1.1pt）、「不足」が21.8%（1-2月比：-1.5pt）。
- ・契約社員は「過剰」が8.3%（1-2月比：-0.4pt）、「過不足なし」が66.5%（1-2月比：+0.8pt）、「不足」が25.2%（1-2月比：-0.5pt）。
- ・嘱託は「過剰」が12.0%（1-2月比：+0.2pt）、「過不足なし」が69.1%（1-2月比：-1.8pt）、「不足」が18.9%（1-2月比：-0.2pt）。

【雇用形態別 過不足感推移】（単一回答）



〔不足〕は大幅不足とやや不足の合計値、〔過剰〕は大幅過剰とやや過剰の合計値で算出

【業種別 3-4月の過不足感】

- ・3-4月の過不足感について業種別に見てみると、全雇用形態において〔飲食・宿泊〕が「過剰」の割合が高かった。
- ・最も過剰の割合が高かった業種は〔小売り〕で18.7%、次いで〔飲食・宿泊〕16.4%となった。
- ・〔医療・福祉〕は「不足」の割合が高く、42.4%が「不足」となった。
- ・〔飲食・宿泊〕は「不足」上位にも入っている雇用形態が多い。

※「過剰」上位3業種は赤、「不足」上位3業種は緑で色付けをしている

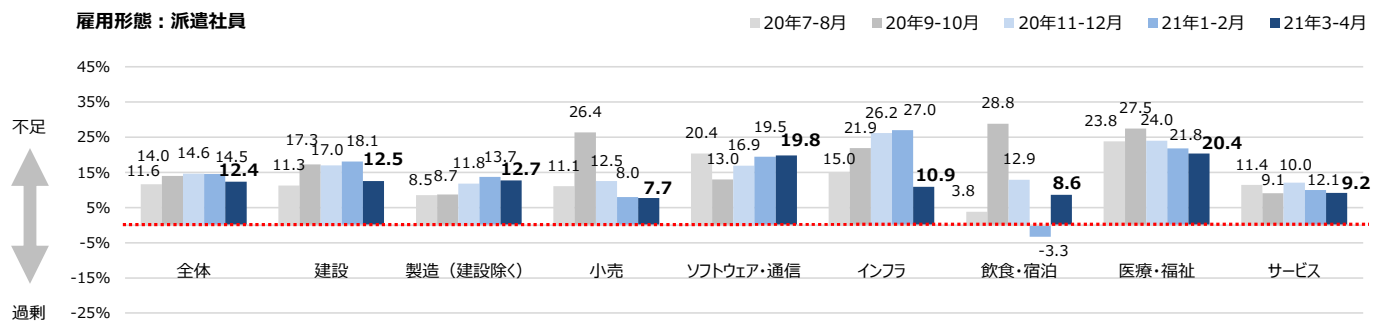
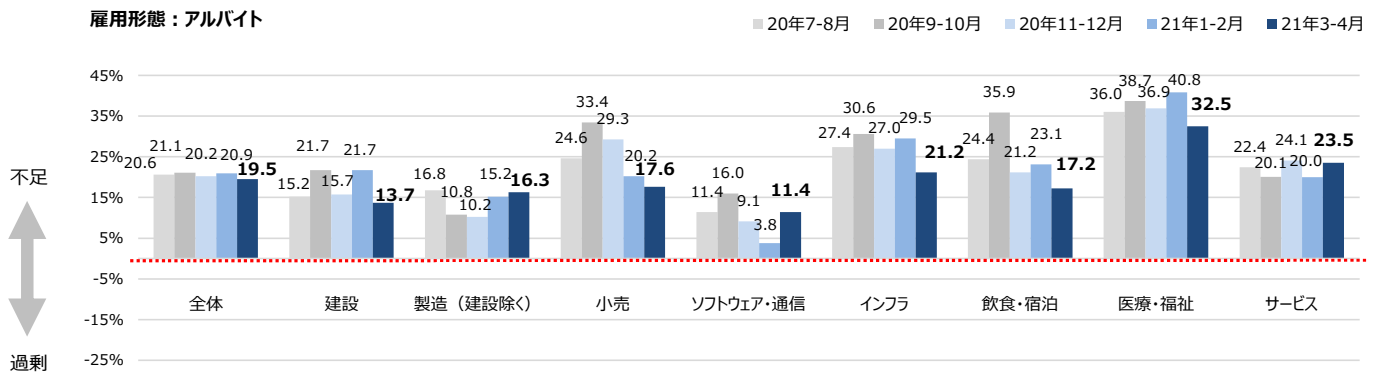
	全体	建設	製造（建設除く）	小売	ソフトウェア・通信	インフラ	飲食・宿泊	医療・福祉	サービス	商社	金融	官公庁・公社・団体
アルバイト 回答数：	2,513	320	638	91	97	132	122	283	556	142	54	26
過剰	11.1%	12.2%	12.7%	18.7%	7.2%	8.3%	16.4%	9.9%	9.4%	7.7%	13.0%	3.8%
過不足なし	58.3%	61.9%	58.3%	45.1%	74.2%	62.1%	50.0%	47.7%	57.7%	69.0%	57.4%	69.2%
不足	30.6%	25.9%	29.0%	36.3%	18.6%	29.5%	33.6%	42.4%	32.9%	23.2%	29.6%	26.9%
「不足」-「過剰」	19.5	13.7	16.3	17.6	11.4	21.2	17.2	32.5	23.5	15.5	16.6	23.1
派遣社員 回答数：	1,378	201	370	39	96	82	47	103	263	78	43	20
過剰	9.4%	11.4%	8.9%	5.1%	5.2%	9.8%	19.1%	8.7%	9.1%	7.7%	14.0%	10.0%
過不足なし	68.9%	64.7%	69.5%	82.1%	69.8%	69.5%	53.2%	62.1%	72.6%	74.4%	62.8%	65.0%
不足	21.8%	23.9%	21.6%	12.8%	25.0%	20.7%	27.7%	29.1%	18.3%	17.9%	23.3%	25.0%
「不足」-「過剰」	12.4	12.5	12.7	7.7	19.8	10.9	8.6	20.4	9.2	10.2	9.3	15.0
契約社員 回答数：	1,603	229	390	44	127	92	57	114	337	95	42	25
過剰	8.3%	6.6%	8.5%	4.5%	3.9%	6.5%	22.8%	6.1%	9.8%	6.3%	11.9%	4.0%
過不足なし	66.5%	63.8%	69.2%	72.7%	57.5%	71.7%	49.1%	64.0%	67.4%	72.6%	61.9%	84.0%
不足	25.2%	29.7%	22.3%	22.7%	38.6%	21.7%	28.1%	29.8%	22.8%	21.1%	26.2%	12.0%
「不足」-「過剰」	16.9	23.1	13.8	18.2	34.7	15.2	5.3	23.7	13.0	14.8	14.3	8.0
嘱託 回答数：	1,531	228	402	40	83	102	43	102	292	112	50	25
過剰	12.0%	9.2%	14.9%	12.5%	6.0%	6.9%	20.9%	4.9%	9.9%	15.2%	22.0%	16.0%
過不足なし	69.1%	70.2%	64.9%	72.5%	79.5%	72.5%	55.8%	64.7%	74.0%	71.4%	60.0%	64.0%
不足	18.9%	20.6%	20.1%	15.0%	14.5%	20.6%	23.3%	30.4%	16.1%	13.4%	18.0%	20.0%
「不足」-「過剰」	6.9	11.4	5.2	2.5	8.5	13.7	2.4	25.5	6.2	-1.8	-4.0	4.0

※回答者数は最新の調査のものを記載

■業種別「不足」-「過剰」の推移

・過不足感について「不足」と回答した割合から「過剰」と回答した割合を差し引いた数値の推移を見る。
 ・アルバイトでは【医療・福祉】が最も高く32.5%（1-2月比：-8.3pt）、次いで【サービス】で23.5%（1-2月比：+3.5pt）となった。1-2月と比較して、【インフラ】の減少が顕著であった（3-4月：21.2%、1-2月比：-8.3pt）。
 ・派遣社員では【医療・福祉】が最も高く20.4%（1-2月比：-1.4pt）、次いで【ソフトウェア・通信】が19.8%（1-2月比：+0.3pt）となった。また、【飲食・宿泊】は8.6%となり、1-2月と比較して不足に転じている。（1-2月比：+11.9pt）となった。

【業種別「不足」-「過剰」の推移率】※グラフの業種は一部抜粋



	全体	建設	製造（建設除く）	小売	ソフトウェア・通信	インフラ	飲食・宿泊	医療・福祉	サービス	商社	金融	官公庁・公社・団体
アルバイト 回答数：	2,513	320	638	91	97	132	122	283	556	142	54	52
21年3-4月	19.5%	13.7%	16.3%	17.6%	11.4%	21.2%	17.2%	32.5%	23.5%	15.5%	16.6%	15.4%
21年1-2月	20.9%	21.7%	15.2%	20.2%	3.8%	29.5%	23.1%	40.8%	20.0%	14.9%	22.2%	20.2%
20年11-12月	20.2%	15.7%	10.2%	29.3%	9.1%	27.0%	21.2%	36.9%	24.1%	16.0%	26.4%	14.3%
20年9-10月	21.1%	21.7%	10.8%	33.4%	16.0%	30.6%	35.9%	38.7%	20.1%	8.1%	18.8%	15.8%
20年7-8月	20.6%	15.2%	16.8%	24.6%	11.4%	27.4%	24.4%	36.0%	22.4%	7.9%	21.3%	16.2%
派遣社員 回答数：	1,378	201	370	39	96	82	47	103	263	78	43	36
21年3-4月	12.4%	12.5%	12.7%	7.7%	19.8%	10.9%	8.6%	20.4%	9.2%	10.2%	9.3%	11.1%
21年1-2月	14.5%	18.1%	13.7%	8.0%	19.5%	27.0%	-3.3%	21.8%	10.0%	15.4%	11.7%	13.4%
20年11-12月	14.6%	17.0%	11.8%	12.5%	16.9%	26.2%	12.9%	24.0%	12.1%	12.1%	16.4%	-3.5%
20年9-10月	14.0%	17.3%	8.7%	26.4%	13.0%	21.9%	28.8%	27.5%	9.1%	4.6%	12.9%	5.8%
20年7-8月	11.6%	11.3%	8.5%	11.1%	20.4%	15.0%	3.8%	23.8%	11.4%	2.4%	14.0%	6.4%
契約社員 回答数：	1,603	229	390	44	127	92	57	114	337	95	42	51
21年3-4月	16.9%	23.1%	13.8%	18.2%	34.7%	15.2	5.3%	23.7%	13.0%	14.8%	14.3%	3.9%
21年1-2月	17.0%	23.6%	13.3%	15.5%	21.0%	24.4%	0.0%	28.4%	14.2%	9.4%	6.2%	24.0%
20年11-12月	19.4%	29.6%	14.2%	21.8%	22.5%	24.6%	10.6%	30.4%	15.9%	6.4%	19.7%	10.0%
20年9-10月	19.5%	26.6%	11.3%	19.3%	24.1%	20.2%	26.6%	33.8%	18.3%	1.9%	23.4%	13.9%
20年7-8月	15.7%	22.3%	9.1%	12.3%	26.7%	25.0%	1.5%	23.5%	15.5%	2.3%	18.6%	12.7%
嘱託 回答数：	1,531	228	402	40	83	102	43	102	292	112	50	52
21年3-4月	6.9%	11.4%	5.2%	2.5%	8.5%	13.7%	2.4%	25.5%	6.2%	-1.8%	-4.0%	-11.6%
21年1-2月	9.1%	14.0%	6.4%	15.1%	7.0%	16.8%	-1.8%	19.5%	5.0%	0.9%	6.9%	13.9%
20年11-12月	10.5%	17.9%	4.4%	10.0%	9.5%	16.3%	12.7%	25.2%	10.2%	0.8%	4.4%	1.3%
20年9-10月	10.2%	19.3%	5.5%	19.6%	6.3%	7.7%	18.3%	35.3%	7.0%	-5.8%	9.3%	-4.4%
20年7-8月	6.7%	12.0%	3.1%	6.1%	6.2%	16.0%	-8.7%	19.4%	6.7%	0.0%	0.0%	6.3%

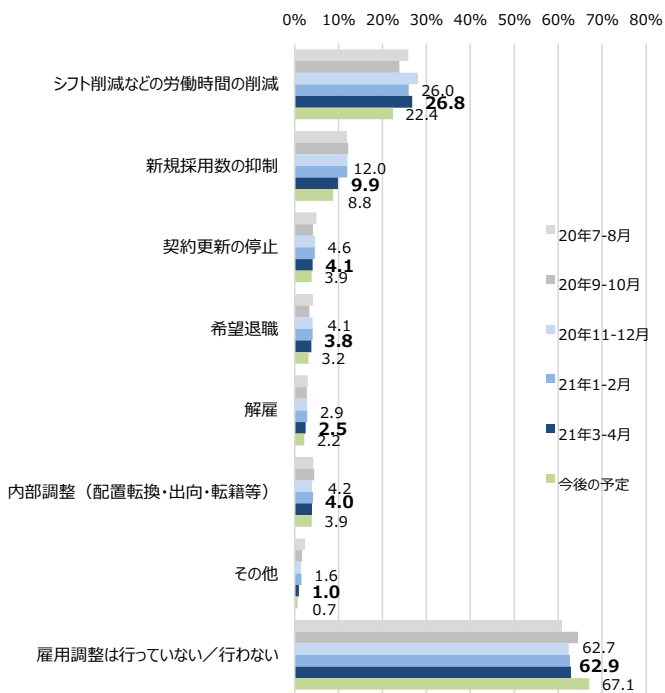
※回答者数は最新の調査のものを記載

(4) 雇用調整状況

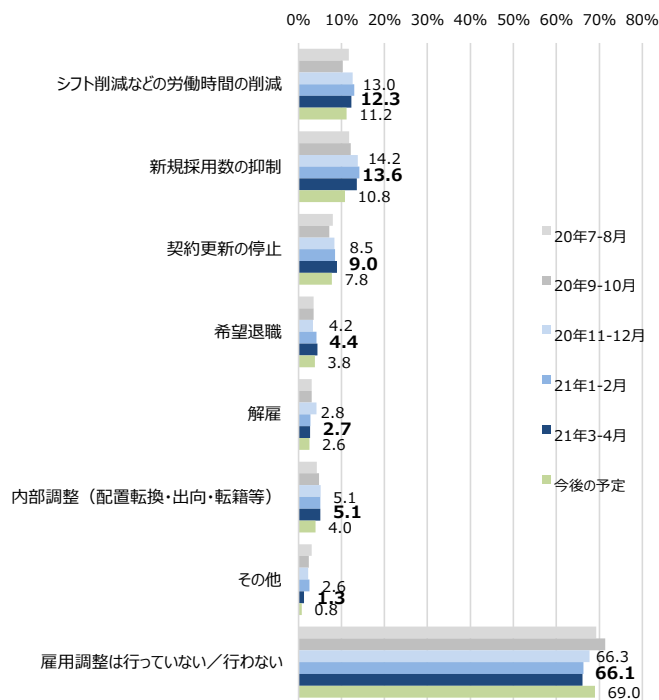
■雇用調整状況と今後の予定（複数回答）

- ・3-4月の雇用調整について雇用形態ごとに聞いたところ、いずれの雇用形態においても「雇用調整は行っていない」が最も高く、アルバイトでは62.9%、派遣社員では66.1%、契約社員では70.1%、嘱託では71.9%となった。
- ・1-2月と比較してアルバイトでは「シフト削減などの労働時間の削減」をした割合が増加した。（1-2月比：+0.8pt）
- ・アルバイトと契約社員では「雇用調整を行っていない」割合が増加した。派遣社員と嘱託では1-2月よりも「雇用調整を行っていない」割合は微減している。
- ・今後の予定を見てみると、いずれの雇用形態においても「雇用調整を行わない」予定の割合が3-4月の「雇用調整を行っていない」を上回っている。
- ・雇用形態ごとの3-4月の雇用調整方法を業種別に見てみると、アルバイトにおいては「飲食・宿泊」で「雇用調整を行っていない」が約3割となっており、59.0%が「シフト削減などの労働時間の削減」を行ったと回答した。

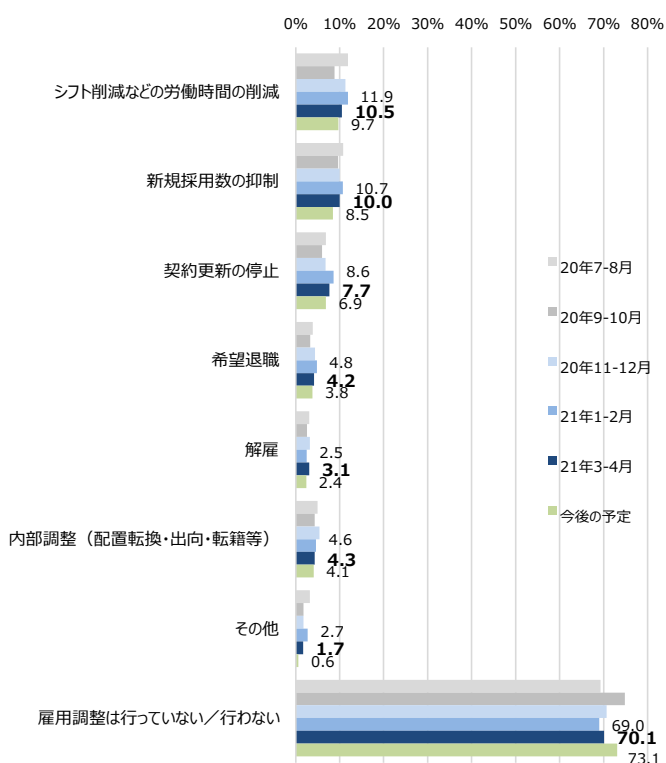
【雇用形態：アルバイト】



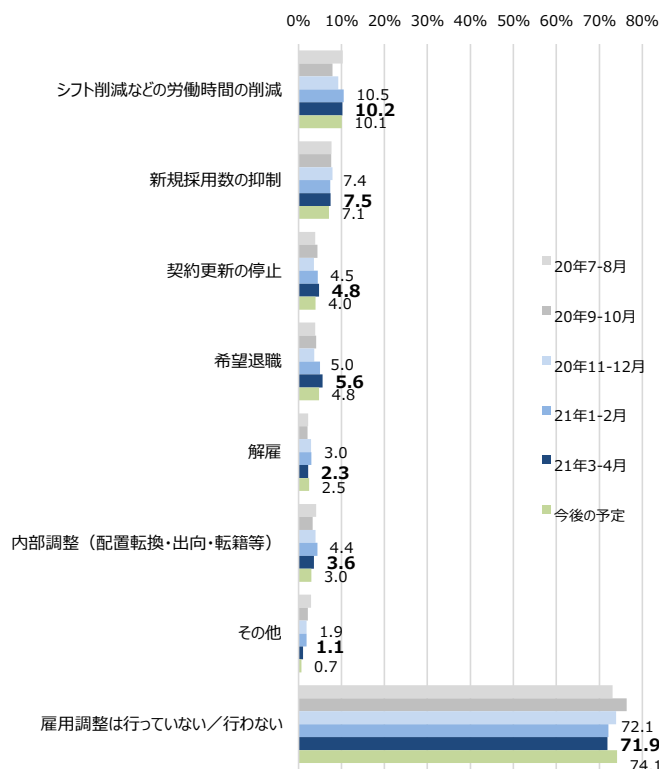
【雇用形態：派遣社員】



【雇用形態：契約社員】



【雇用形態：嘱託】



【業種別 3-4月の雇用調整状況】

	全体	建設	製造（建設除く）	小売	ソフトウェア・通信	インフラ	飲食・宿泊	医療・福祉	サービス	商社	金融	官公庁・公社・団体
アルバイト 回答数：	2,513	320	638	91	97	132	122	283	556	142	54	52
シフト削減などの労働時間の削減	26.8%	23.4%	30.3%	37.4%	18.6%	22.0%	59.0%	26.9%	22.5%	23.2%	13.0%	17.3%
新規採用数の抑制	9.9%	5.6%	11.8%	11.0%	5.2%	4.5%	24.6%	9.2%	10.1%	9.9%	7.4%	9.6%
契約更新の停止	4.1%	5.6%	4.5%	4.4%	4.1%	4.5%	8.2%	2.5%	2.5%	2.1%	7.4%	3.8%
希望退職	3.8%	3.1%	4.1%	5.5%	3.1%	3.8%	5.7%	5.3%	2.7%	4.2%	3.7%	-
解雇	2.5%	1.9%	3.9%	-	1.0%	1.5%	6.6%	1.4%	2.2%	2.8%	3.7%	-
内部調整（配置転換・出向・転籍等）	4.0%	4.7%	4.4%	4.4%	1.0%	4.5%	7.4%	4.9%	2.9%	4.2%	1.9%	1.9%
その他	1.0%	1.3%	0.6%	-	1.0%	1.5%	-	1.4%	1.1%	2.1%	1.9%	-
雇用調整は行っていない	62.9%	65.3%	56.9%	54.9%	75.3%	66.7%	32.0%	64.0%	68.9%	69.0%	72.2%	71.2%
派遣社員 回答数：	1,378	201	370	39	96	82	47	103	263	78	43	36
シフト削減などの労働時間の削減	12.3%	12.4%	16.2%	20.5%	5.2%	7.3%	21.3%	10.7%	12.9%	7.7%	2.3%	5.6%
新規採用数の抑制	13.6%	9.5%	18.1%	17.9%	9.4%	11.0%	27.7%	10.7%	12.9%	11.5%	16.3%	5.6%
契約更新の停止	9.0%	7.5%	9.7%	2.6%	13.5%	12.2%	17.0%	4.9%	8.0%	7.7%	9.3%	5.6%
希望退職	4.4%	5.5%	5.1%	7.7%	2.1%	3.7%	8.5%	5.8%	3.8%	1.3%	4.7%	-
解雇	2.7%	3.0%	3.2%	5.1%	1.0%	-	6.4%	1.9%	2.3%	5.1%	2.3%	-
内部調整（配置転換・出向・転籍等）	5.1%	5.0%	5.7%	2.6%	3.1%	4.9%	6.4%	3.9%	5.3%	6.4%	7.0%	5.6%
その他	1.3%	1.5%	1.4%	2.6%	1.0%	1.2%	2.1%	1.0%	1.5%	-	2.3%	-
雇用調整は行っていない	66.1%	67.7%	57.0%	64.1%	75.0%	74.4%	42.6%	68.9%	71.9%	69.2%	65.1%	80.6%
契約社員 回答数：	1,603	229	390	44	127	92	57	114	337	95	42	51
シフト削減などの労働時間の削減	10.5%	10.9%	12.6%	6.8%	7.1%	6.5%	24.6%	9.6%	10.4%	9.5%	4.8%	7.8%
新規採用数の抑制	10.0%	5.7%	11.5%	11.4%	8.7%	7.6%	29.8%	5.3%	11.0%	7.4%	14.3%	9.8%
契約更新の停止	7.7%	7.4%	7.7%	18.2%	7.9%	10.9%	12.3%	4.4%	5.0%	9.5%	9.5%	7.8%
希望退職	4.2%	5.2%	6.7%	6.8%	3.1%	4.3%	3.5%	3.5%	2.4%	2.1%	4.8%	2.0%
解雇	3.1%	4.4%	3.6%	4.5%	1.6%	3.3%	1.8%	3.5%	2.1%	4.2%	4.8%	-
内部調整（配置転換・出向・転籍等）	4.3%	5.2%	4.9%	2.3%	5.5%	4.3%	5.3%	3.5%	3.9%	2.1%	7.1%	-
その他	1.7%	2.2%	2.6%	-	1.6%	-	3.5%	0.9%	1.5%	-	2.4%	2.0%
雇用調整は行っていない	70.1%	69.9%	62.8%	68.2%	79.5%	76.1%	38.6%	78.1%	73.3%	74.7%	69.0%	78.4%
嘱託 回答数：	1,531	228	402	40	83	102	43	102	292	112	50	52
シフト削減などの労働時間の削減	10.2%	10.1%	10.9%	10.0%	7.2%	6.9%	23.3%	11.8%	11.6%	9.8%	2.0%	5.8%
新規採用数の抑制	7.5%	4.8%	9.0%	10.0%	7.2%	2.9%	25.6%	4.9%	9.2%	5.4%	6.0%	5.8%
契約更新の停止	4.8%	4.4%	6.2%	5.0%	6.0%	5.9%	11.6%	1.0%	4.5%	1.8%	2.0%	3.8%
希望退職	5.6%	7.5%	5.7%	15.0%	6.0%	5.9%	7.0%	3.9%	3.4%	3.6%	10.0%	3.8%
解雇	2.3%	2.2%	4.2%	5.0%	1.2%	1.0%	2.3%	-	0.7%	3.6%	2.0%	1.9%
内部調整（配置転換・出向・転籍等）	3.6%	4.8%	4.0%	-	3.6%	2.0%	2.3%	4.9%	3.8%	2.7%	2.0%	3.8%
その他	1.1%	0.4%	1.2%	-	2.4%	2.0%	2.3%	1.0%	1.0%	1.8%	-	-
雇用調整は行っていない	71.9%	71.9%	64.4%	67.5%	78.3%	78.4%	48.8%	75.5%	73.6%	78.6%	76.0%	84.6%

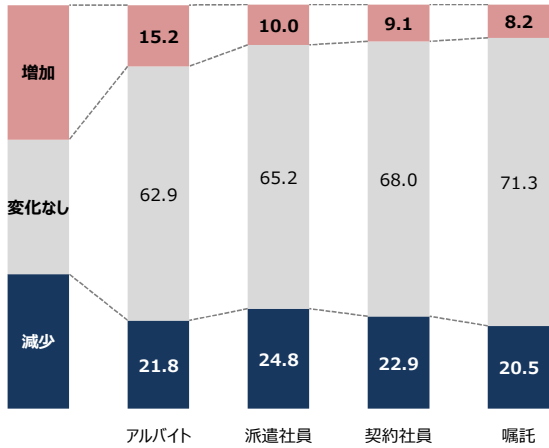
【業種別 雇用調整・今後の予定】

	全体	建設	製造（建設除く）	小売	ソフトウェア・通信	インフラ	飲食・宿泊	医療・福祉	サービス	商社	金融	官公庁・公社・団体
アルバイト 回答数：	2,513	320	638	91	97	132	122	283	556	142	54	52
シフト削減などの労働時間の削減	22.4%	19.4%	25.2%	35.2%	17.5%	18.2%	50.8%	23.0%	17.6%	19.7%	9.3%	15.4%
新規採用数の抑制	8.8%	5.9%	11.6%	6.6%	4.1%	4.5%	18.0%	8.8%	8.1%	9.2%	7.4%	5.8%
契約更新の停止	3.9%	5.3%	4.5%	4.4%	4.1%	4.5%	7.4%	3.5%	2.2%	2.1%	7.4%	1.9%
希望退職	3.2%	2.5%	3.6%	4.4%	1.0%	5.3%	4.9%	6.7%	1.8%	1.4%	1.9%	-
解雇	2.2%	2.2%	3.4%	1.1%	1.0%	1.5%	6.6%	2.1%	1.1%	0.7%	3.7%	-
内部調整（配置転換・出向・転籍等）	3.9%	2.2%	5.3%	5.5%	3.1%	2.3%	5.7%	5.3%	2.7%	3.5%	3.7%	1.9%
その他	0.7%	1.3%	0.8%	2.2%	-	0.8%	-	0.7%	0.5%	-	-	-
雇用調整は行わない	67.1%	68.1%	60.8%	56.0%	76.3%	74.2%	41.0%	68.9%	73.4%	70.4%	75.9%	75.0%
派遣社員 回答数：	1,378	201	370	39	96	82	47	103	263	78	43	36
シフト削減などの労働時間の削減	11.2%	10.9%	11.9%	15.4%	9.4%	8.5%	17.0%	10.7%	13.3%	9.0%	4.7%	5.6%
新規採用数の抑制	10.8%	6.5%	16.2%	12.8%	6.3%	7.3%	29.8%	3.9%	9.1%	10.3%	14.0%	2.8%
契約更新の停止	7.8%	8.5%	8.9%	7.7%	8.3%	11.0%	8.5%	5.8%	6.5%	7.7%	7.0%	2.8%
希望退職	3.8%	4.5%	3.8%	5.1%	2.1%	6.1%	2.1%	4.9%	2.7%	3.8%	7.0%	2.8%
解雇	2.6%	2.0%	3.5%	2.6%	1.0%	2.4%	8.5%	2.9%	1.9%	1.3%	4.7%	-
内部調整（配置転換・出向・転籍等）	4.0%	3.5%	5.1%	2.6%	2.1%	3.7%	6.4%	2.9%	3.8%	2.6%	9.3%	2.8%
その他	0.8%	1.0%	1.1%	-	1.0%	-	-	1.0%	0.4%	-	2.3%	-
雇用調整は行わない	69.0%	70.1%	60.8%	66.7%	75.0%	78.0%	46.8%	75.7%	73.4%	71.8%	65.1%	83.3%
契約社員 回答数：	1,603	229	390	44	127	92	57	114	337	95	42	51
シフト削減などの労働時間の削減	9.7%	9.2%	9.7%	6.8%	5.5%	8.7%	22.8%	7.9%	11.6%	9.5%	4.8%	9.8%
新規採用数の抑制	8.5%	5.2%	11.8%	6.8%	4.7%	4.3%	22.8%	5.3%	9.2%	6.3%	9.5%	5.9%
契約更新の停止	6.9%	6.6%	7.4%	13.6%	6.3%	7.6%	12.3%	6.1%	4.5%	7.4%	14.3%	5.9%
希望退職	3.8%	5.2%	3.8%	4.5%	0.8%	4.3%	1.8%	6.1%	2.4%	7.4%	4.8%	3.9%
解雇	2.4%	4.4%	2.8%	2.3%	1.6%	2.2%	7.0%	2.6%	0.6%	2.1%	4.8%	-
内部調整（配置転換・出向・転籍等）	4.1%	2.2%	6.2%	9.1%	3.9%	2.2%	7.0%	2.6%	3.9%	3.2%	2.4%	2.0%
その他	0.6%	0.9%	1.0%	-	-	-	1.8%	-	0.6%	-	-	-
雇用調整は行わない	73.1%	73.4%	66.4%	72.7%	82.7%	78.3%	45.6%	79.8%	75.7%	75.8%	71.4%	78.4%
嘱託 回答数：	1,531	228	402	40	83	102	43	102	292	112	50	52
シフト削減などの労働時間の削減	10.1%	7.5%	11.4%	12.5%	7.2%	8.8%	18.6%	9.8%	12.0%	10.7%	2.0%	7.7%
新規採用数の抑制	7.1%	4.4%	10.4%	5.0%	6.0%	3.9%	20.9%	2.9%	7.2%	4.5%	8.0%	5.8%
契約更新の停止	4.0%	3.9%	3.7%	5.0%	4.8%	3.9%	11.6%	3.9%	4.5%	2.7%	4.0%	1.9%
希望退職	4.8%	6.6%	4.0%	12.5%	2.4%	5.9%	7.0%	5.9%	3.1%	3.6%	4.0%	7.7%
解雇	2.5%	2.2%	3.5%	5.0%	2.4%	1.0%	4.7%	-	2.4%	2.7%	2.0%	1.9%
内部調整（配置転換・出向・転籍等）	3.0%	3.1%	4.2%	-	2.4%	1.0%	2.3%	4.9%	2.7%	1.8%	4.0%	1.9%
その他	0.7%	0.4%	0.5%	2.5%	2.4%	1.0%	-	-	0.7%	0.9%	-	-
雇用調整は行わない	74.1%	75.0%	67.7%	67.5%	78.3%	79.4%	53.5%	77.5%	77.1%	78.6%	76.0%	82.7%

■コロナ感染拡大前と比べたシフト増減

・コロナ感染拡大前と比べた従業員一人あたりのシフト増減はアルバイトで「シフト数に変化はない」が62.9%、「コロナ前と比べて増加した」が15.2%、「コロナ前と比べて減少した」が21.8%。
 ・業種別にシフト増減をみると、アルバイトでは「建設」で24.0%が「コロナ前と比べて増加」しているが、「飲食・宿泊」では48.6%が「コロナ前と比べて減少」しており、業種によってシフト増減の対応が分かれていることが窺える。「建設」は全雇用形態で「コロナ前と比べて増加した」という回答1位となっている。
 ・コロナ感染拡大前と比べたシフト増加割合は「1割増加・2割増加」としたという回答が合わせて60.3%と半数以上を占めている。一方で、シフト減少割合は「1割減少・2割減少」としたという回答が合わせて60.3%を占めている。

【コロナ感染拡大前と比べた従業員一人あたりのシフト増減（単一回答）】【業種別】

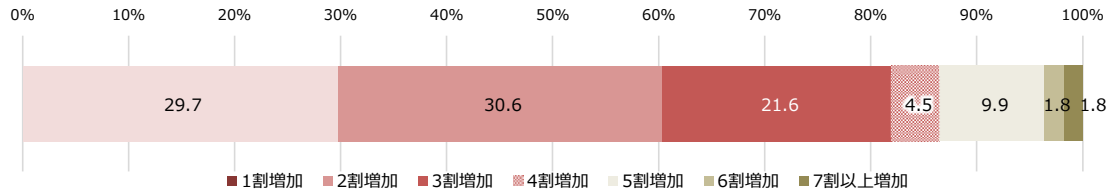


	全体	建設	製造（建設除く）	インフラ	飲食・宿泊	医療・福祉	サービス
アルバイト 回答数：	728	75	177	35	35	110	174
コロナ前と比べて増加	15.2%	24.0%	21.5%	17.1%	14.3%	9.1%	9.8%
シフト数に変化はない	62.9%	54.7%	55.4%	74.3%	37.1%	80.0%	65.5%
コロナ前と比べて減少	21.8%	21.3%	23.2%	8.6%	48.6%	10.9%	24.7%
派遣社員 回答数：	448	57	137	20	16	37	84
コロナ前と比べて増加	10.0%	19.3%	10.2%	5.0%	18.8%	10.8%	7.1%
シフト数に変化はない	65.2%	52.6%	60.6%	80.0%	43.8%	78.4%	70.2%
コロナ前と比べて減少	24.8%	28.1%	29.2%	15.0%	37.5%	10.8%	22.6%
契約社員 回答数：	481	61	122	23	21	43	100
コロナ前と比べて増加	9.1%	18.0%	12.3%	0.0%	4.8%	11.6%	4.0%
シフト数に変化はない	68.0%	63.9%	59.0%	82.6%	47.6%	81.4%	68.0%
コロナ前と比べて減少	22.9%	18.0%	28.7%	17.4%	47.6%	7.0%	28.0%
嘱託 回答数：	425	60	113	22	15	36	84
コロナ前と比べて増加	8.2%	16.7%	7.1%	9.1%	0.0%	11.1%	6.0%
シフト数に変化はない	71.3%	73.3%	65.5%	77.3%	60.0%	80.6%	73.8%
コロナ前と比べて減少	20.5%	10.0%	27.4%	13.6%	40.0%	8.3%	20.2%

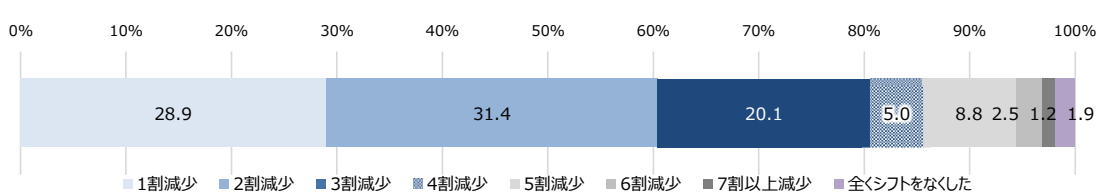
※回答数30以下は参考値

※回答数30以下の業種のうち、「増加」上位3業種は赤、「減少」上位3業種は緑で色付けしている

■雇用形態：アルバイト コロナ感染拡大前と比べた、従業員一人あたりのシフト増加割合（単一回答）



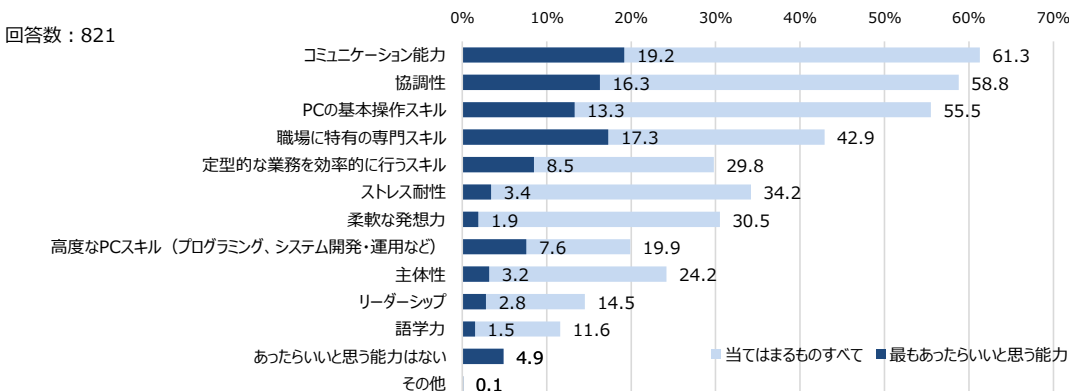
■雇用形態：アルバイト コロナ感染拡大前と比べた、従業員一人あたりのシフト減少割合（単一回答）



(5) その他

■今後非正規雇用者を採用する際に、あったらいいと思う能力

・今後非正規雇用者を採用する際に、あったらいいと思う能力について聞いたところ、「コミュニケーション能力」という回答が最も高く61.3%となり、次いで「協調性」58.8%、「PCの基本操作スキル」55.5%となっている。
 ・最もあったらいい能力としては、「コミュニケーション能力」が19.2%と最も高く、次いで「職場に特有の専門スキル」が17.3%となった。



(6) エリア別・企業規模別集計

■採用活動実施率

	全体	エリア別								従業員別		
		北海道・東北	北関東	一部三県	甲信越・北陸	東海	関西	中国・四国	九州・沖縄	10-50人未満	50-300人未満	300人以上
アルバイト 回答数：	3,714	427	149	1,160	246	471	646	312	303	3,083	557	74
21年3-4月	14.8%	13.8%	19.5%	13.8%	12.2%	15.9%	15.3%	15.1%	17.2%	11.3%	30.7%	44.6%
21年1-2月	16.4%	16.2%	23.0%	15.7%	16.0%	15.2%	16.9%	15.7%	18.5%	13.0%	33.0%	37.8%
20年11-12月	14.6%	14.9%	18.1%	12.7%	12.5%	15.3%	15.8%	14.5%	17.9%	11.5%	28.7%	36.4%
20年9-10月	15.9%	16.0%	17.4%	14.0%	15.4%	17.8%	16.1%	13.3%	23.8%	12.5%	31.6%	41.5%
20年7-8月	16.3%	16.4%	22.3%	14.8%	14.5%	16.1%	15.1%	16.6%	22.8%	12.9%	30.3%	44.0%
派遣社員 回答数：	3,633	421	145	1,137	240	457	635	305	293	3,028	532	73
21年3-4月	5.9%	5.9%	6.9%	6.5%	3.3%	7.2%	6.0%	4.9%	3.8%	3.3%	16.9%	32.9%
21年1-2月	6.2%	2.9%	9.3%	7.5%	6.5%	5.0%	5.7%	4.6%	7.3%	4.3%	15.1%	21.5%
20年11-12月	5.5%	4.8%	5.3%	5.2%	5.8%	6.0%	6.0%	4.3%	6.4%	3.3%	15.4%	19.8%
20年9-10月	6.4%	4.5%	6.9%	7.1%	5.4%	5.1%	7.3%	5.2%	7.7%	3.6%	19.3%	25.0%
20年7-8月	5.6%	3.9%	8.4%	6.4%	4.1%	4.9%	5.8%	5.2%	6.1%	4.0%	12.5%	19.5%
契約社員 回答数：	3,657	423	146	1,143	242	453	641	309	300	3,045	541	71
21年3-4月	6.2%	6.1%	9.6%	7.2%	5.4%	4.9%	5.5%	5.5%	6.3%	3.7%	17.4%	29.6%
21年1-2月	6.4%	5.7%	9.3%	7.2%	4.9%	4.6%	5.7%	6.1%	8.4%	4.9%	12.3%	26.8%
20年11-12月	5.7%	5.2%	6.0%	7.6%	4.7%	4.0%	4.6%	4.4%	5.8%	3.8%	14.0%	22.0%
20年9-10月	5.6%	4.8%	6.8%	6.3%	3.3%	3.4%	5.4%	6.3%	8.5%	3.4%	14.6%	29.1%
20年7-8月	5.7%	5.6%	5.2%	6.7%	2.8%	5.6%	5.9%	4.3%	5.5%	4.2%	11.5%	22.0%
嘱託 回答数：	3,616	422	143	1,134	238	453	635	300	291	3,015	531	70
21年3-4月	4.0%	5.9%	4.9%	3.7%	3.4%	4.6%	3.9%	1.7%	4.1%	2.5%	10.5%	20.0%
21年1-2月	4.3%	5.0%	6.0%	4.3%	4.9%	2.4%	4.6%	2.2%	6.7%	3.3%	8.5%	15.4%
20年11-12月	3.1%	3.3%	2.4%	3.6%	3.2%	2.5%	3.0%	2.8%	2.8%	2.1%	9.1%	4.4%
20年9-10月	3.4%	4.1%	4.4%	3.2%	3.3%	1.7%	4.1%	3.5%	3.1%	1.8%	10.4%	14.7%
20年7-8月	2.9%	2.9%	4.6%	3.1%	2.0%	1.3%	3.9%	1.2%	3.4%	2.1%	4.9%	16.7%

※回答者数は最新の調査のものを記載

■今後の採用予定

	全体	エリア別								従業員別		
		北海道・東北	北関東	一部三県	甲信越・北陸	東海	関西	中国・四国	九州・沖縄	10-50人未満	50-300人未満	300人以上
アルバイト 回答数：	3,714	427	149	1,160	246	471	646	312	303	3,083	557	74
行う	18.7%	20.8%	22.8%	17.3%	18.7%	18.7%	16.4%	20.2%	21.8%	15.5%	31.2%	56.8%
行わない	55.2%	52.5%	50.3%	57.2%	54.9%	57.5%	56.0%	55.8%	48.5%	58.4%	41.7%	25.7%
未定	26.1%	26.7%	26.8%	25.5%	26.4%	23.8%	27.6%	24.0%	29.7%	26.1%	27.1%	17.6%
派遣社員 回答数：	3,633	421	145	1,137	240	457	635	305	293	3,028	532	73
行う	7.0%	7.4%	8.3%	8.2%	4.6%	5.0%	8.0%	6.2%	5.1%	4.5%	17.7%	34.2%
行わない	70.0%	70.1%	71.7%	68.5%	72.1%	71.8%	69.8%	72.5%	67.9%	73.1%	55.5%	45.2%
未定	23.0%	22.6%	20.0%	23.3%	23.3%	23.2%	22.2%	21.3%	27.0%	22.4%	26.9%	20.5%
契約社員 回答数：	3,657	423	146	1,143	242	453	641	309	300	3,045	541	71
行う	8.3%	9.2%	8.9%	10.4%	5.0%	5.5%	8.4%	6.8%	7.0%	6.2%	16.1%	38.0%
行わない	68.0%	66.2%	70.5%	66.6%	71.9%	72.6%	66.6%	71.8%	64.0%	70.9%	55.8%	36.6%
未定	23.7%	24.6%	20.5%	23.0%	23.1%	21.9%	25.0%	21.4%	29.0%	22.8%	28.1%	25.4%
嘱託 回答数：	3,616	422	143	1,134	238	453	635	300	291	3,015	531	70
行う	5.0%	6.2%	7.0%	4.3%	2.1%	4.9%	6.3%	5.0%	4.8%	3.8%	10.2%	15.7%
行わない	70.8%	68.0%	70.6%	71.8%	73.9%	71.7%	69.9%	71.7%	67.7%	73.2%	58.8%	55.7%
未定	24.2%	25.8%	22.4%	23.9%	23.9%	23.4%	23.8%	23.3%	27.5%	22.9%	31.1%	28.6%

※回答者数は最新の調査のものを記載

■新規採用率

	エリア別									従業員別		
	全体	北海道・東北	北関東	一部三県	甲信越・北陸	東海	関西	中国・四国	九州・沖縄	10-50人未満	50-300人未満	300人以上
アルバイト 回答数：	3,786	440	151	1,165	253	483	666	326	302	3,153	559	74
21年3-4月	11.6%	11.8%	13.2%	11.6%	9.9%	12.0%	11.9%	9.8%	12.3%	8.4%	25.6%	40.5%
21年1-2月	11.6%	11.4%	11.8%	12.3%	8.6%	11.0%	11.5%	10.7%	12.9%	8.3%	27.2%	31.3%
20年11-12月	10.1%	11.6%	12.1%	8.6%	8.1%	10.9%	11.1%	7.7%	12.7%	7.2%	22.6%	32.7%
20年9-10月	11.3%	8.9%	12.7%	10.5%	8.4%	13.2%	12.0%	9.9%	16.4%	8.0%	25.7%	40.0%
20年7-8月	11.3%	11.7%	12.7%	11.2%	12.4%	9.8%	10.5%	10.5%	14.6%	8.0%	25.2%	43.0%
派遣社員 回答数：	3,726	429	148	1,159	248	472	654	319	297	3,117	536	73
21年3-4月	4.5%	4.4%	5.4%	5.2%	3.2%	3.6%	4.9%	4.4%	2.7%	2.3%	13.8%	26.0%
21年1-2月	4.6%	2.3%	7.4%	5.7%	3.2%	3.2%	5.2%	2.3%	5.7%	2.9%	12.0%	20.0%
20年11-12月	3.8%	3.2%	2.3%	3.9%	5.0%	4.7%	3.9%	2.7%	3.8%	2.0%	11.7%	18.7%
20年9-10月	4.5%	2.9%	4.2%	5.2%	3.9%	4.1%	4.8%	3.5%	5.2%	2.4%	13.2%	25.3%
20年7-8月	3.9%	2.4%	4.5%	4.4%	3.2%	4.1%	4.1%	3.7%	4.1%	2.6%	9.4%	20.0%
契約社員 回答数：	3,731	427	149	1,159	246	470	658	322	300	3,111	547	73
21年3-4月	4.3%	3.5%	6.7%	4.9%	3.7%	3.2%	4.3%	4.0%	4.7%	2.4%	12.4%	23.3%
21年1-2月	4.6%	3.5%	4.0%	5.3%	2.8%	3.0%	4.7%	4.4%	6.7%	3.2%	9.7%	22.2%
20年11-12月	3.4%	2.8%	2.4%	4.1%	3.9%	2.6%	3.3%	3.0%	3.6%	2.1%	8.8%	17.8%
20年9-10月	3.7%	3.1%	7.2%	4.6%	2.1%	2.1%	3.5%	2.7%	4.9%	2.0%	11.1%	21.1%
20年7-8月	3.5%	3.1%	2.6%	4.4%	2.8%	3.3%	3.0%	2.4%	4.4%	2.4%	8.1%	18.4%
嘱託 回答数：	3,710	426	149	1,151	245	470	656	317	296	3,103	536	71
21年3-4月	3.0%	3.5%	5.4%	2.8%	2.9%	3.0%	3.4%	1.9%	2.4%	1.8%	8.8%	11.3%
21年1-2月	3.2%	3.5%	6.1%	3.0%	2.8%	1.9%	3.6%	1.5%	4.7%	2.4%	6.7%	11.4%
20年11-12月	2.0%	2.6%	0.6%	2.2%	2.3%	1.6%	2.2%	2.2%	0.8%	1.3%	5.7%	4.7%
20年9-10月	2.4%	2.4%	3.0%	2.9%	1.1%	1.2%	2.9%	1.6%	3.1%	1.3%	7.3%	16.9%
20年7-8月	1.8%	2.1%	1.3%	1.6%	1.2%	1.4%	2.4%	0.9%	2.7%	1.3%	3.2%	10.5%

※回答者数は最新の調査のものを記載

■過不足状況 3-4月

	エリア別									従業員別		
	全体	北海道・東北	北関東	一部三県	甲信越・北陸	東海	関西	中国・四国	九州・沖縄	10-50人未満	50-300人未満	300人以上
アルバイト 回答数：	2,513	295	107	724	169	341	441	213	223	1,939	487	87
過剰	11.1%	10.5%	12.1%	11.0%	11.8%	13.2%	9.5%	9.4%	12.1%	10.8%	11.5%	14.9%
過不足なし	58.3%	56.6%	56.1%	60.6%	55.6%	56.9%	62.1%	57.3%	51.6%	60.0%	54.0%	43.7%
不足	30.6%	32.9%	31.8%	28.3%	32.5%	29.9%	28.3%	33.3%	36.3%	29.2%	34.5%	41.4%
「不足」-「過剰」	19.5%	22.4%	19.7%	17.3%	20.7%	16.7%	18.8%	23.9%	24.2%	18.4%	23.0%	26.5%
派遣社員 回答数：	1,378	145	68	461	81	167	243	105	108	934	374	70
過剰	9.4%	10.3%	10.3%	7.4%	9.9%	9.6%	8.6%	14.3%	12.0%	7.9%	12.0%	14.3%
過不足なし	68.9%	69.7%	63.2%	71.1%	71.6%	65.3%	69.5%	63.8%	68.5%	71.9%	63.4%	57.1%
不足	21.8%	20.0%	26.5%	21.5%	18.5%	25.1%	21.8%	21.9%	19.4%	20.1%	24.6%	28.6%
「不足」-「過剰」	12.4%	9.7%	16.2%	14.1%	8.6%	15.5%	13.2%	7.6%	7.4%	12.2%	12.6%	14.3%
契約社員 回答数：	1,603	180	72	548	88	173	284	119	139	1,157	373	73
過剰	8.3%	6.7%	11.1%	7.8%	8.0%	8.1%	8.1%	10.9%	9.4%	8.1%	8.6%	9.6%
過不足なし	66.5%	68.3%	58.3%	67.2%	70.5%	65.3%	69.0%	59.7%	65.5%	68.0%	64.3%	53.4%
不足	25.2%	25.0%	30.6%	25.0%	21.6%	26.6%	22.9%	29.4%	25.2%	23.9%	27.1%	37.0%
「不足」-「過剰」	16.9%	18.3%	19.5%	17.2%	13.6%	18.5%	14.8%	18.5%	15.8%	15.8%	18.5%	27.4%
嘱託 回答数：	1,531	187	64	487	91	186	279	113	124	1,105	359	67
過剰	12.0%	11.2%	17.2%	12.3%	14.3%	9.1%	11.8%	12.4%	12.1%	10.8%	13.9%	22.4%
過不足なし	69.1%	67.4%	57.8%	72.3%	70.3%	69.9%	69.5%	65.5%	65.3%	71.0%	66.3%	53.7%
不足	18.9%	21.4%	25.0%	15.4%	15.4%	21.0%	18.6%	22.1%	22.6%	18.3%	19.8%	23.9%
「不足」-「過剰」	6.9%	10.2%	7.8%	3.1%	1.1%	11.9%	6.8%	9.7%	10.5%	7.5%	5.9%	1.5%

※回答者数は最新の調査のものを記載

■雇用調整状況 3-4月（複数回答）

	エリア別									従業員別		
	全体	北海道・東北	北関東	一部三県	甲信越・北陸	東海	関西	中国・四国	九州・沖縄	10-50人未満	50-300人未満	300人以上
アルバイト 回答数:	2,513	295	107	724	169	341	441	213	223	1,939	487	87
シフト削減などの労働時間の削減	26.8%	31.2%	27.1%	27.6%	29.0%	25.8%	24.3%	24.4%	25.6%	26.0%	27.7%	40.2%
新規採用数の抑制	9.9%	8.1%	6.5%	13.0%	5.3%	8.5%	10.4%	7.5%	11.2%	9.7%	9.9%	14.9%
契約更新の停止	4.1%	3.7%	0.9%	4.3%	3.0%	5.3%	3.6%	3.3%	5.8%	3.6%	5.1%	8.0%
希望退職	3.8%	2.7%	4.7%	4.6%	3.0%	4.1%	2.0%	5.2%	4.5%	3.1%	6.0%	6.9%
解雇	2.5%	2.0%	3.7%	3.0%	1.8%	2.1%	1.8%	3.3%	3.1%	2.1%	3.5%	6.9%
内部調整（配置転換・出向・転籍等）	4.0%	3.1%	9.3%	4.6%	4.1%	3.8%	2.9%	1.4%	5.8%	3.3%	5.5%	11.5%
その他	1.0%	1.0%	-	0.8%	1.2%	0.6%	1.4%	1.4%	1.8%	0.9%	1.2%	2.3%
雇用調整は行っていない	62.9%	64.1%	59.8%	60.8%	63.9%	63.0%	64.6%	65.7%	62.8%	65.1%	57.3%	44.8%
派遣社員 回答数:	1,378	145	68	461	81	167	243	105	108	934	374	70
シフト削減などの労働時間の削減	12.3%	11.7%	8.8%	11.7%	14.8%	12.6%	12.8%	9.5%	17.6%	10.9%	14.2%	21.4%
新規採用数の抑制	13.6%	11.7%	4.4%	15.6%	9.9%	11.4%	14.0%	15.2%	17.6%	11.2%	17.1%	27.1%
契約更新の停止	9.0%	4.1%	5.9%	11.9%	6.2%	7.8%	9.9%	9.5%	6.5%	7.0%	12.6%	17.1%
希望退職	4.4%	4.1%	2.9%	4.6%	6.2%	5.4%	3.3%	4.8%	4.6%	3.9%	5.6%	5.7%
解雇	2.7%	2.1%	1.5%	2.6%	2.5%	4.8%	3.3%	2.9%	0.0%	2.2%	3.2%	5.7%
内部調整（配置転換・出向・転籍等）	5.1%	4.1%	10.3%	4.6%	9.9%	4.2%	3.3%	5.7%	6.5%	3.9%	7.2%	10.0%
その他	1.3%	1.4%	-	0.9%	3.7%	1.8%	0.0%	1.9%	3.7%	1.4%	0.8%	2.9%
雇用調整は行っていない	66.1%	70.3%	72.1%	64.9%	59.3%	66.5%	69.1%	67.6%	58.3%	70.9%	58.3%	44.3%
契約社員 回答数:	1,603	180	72	548	88	173	284	119	139	1,157	373	73
シフト削減などの労働時間の削減	10.5%	11.7%	6.9%	10.9%	11.4%	9.2%	8.8%	14.3%	10.8%	9.6%	12.9%	13.7%
新規採用数の抑制	10.0%	8.9%	6.9%	12.0%	6.8%	5.2%	9.5%	11.8%	12.9%	8.8%	12.9%	15.1%
契約更新の停止	7.7%	8.3%	9.7%	8.4%	5.7%	6.4%	7.0%	7.6%	7.2%	6.3%	10.2%	16.4%
希望退職	4.2%	2.8%	5.6%	4.2%	4.5%	6.4%	2.8%	5.0%	5.0%	3.3%	6.7%	6.8%
解雇	3.1%	2.8%	1.4%	3.1%	1.1%	4.0%	2.8%	4.2%	3.6%	2.9%	3.5%	4.1%
内部調整（配置転換・出向・転籍等）	4.3%	2.2%	11.1%	4.7%	8.0%	2.3%	2.5%	5.0%	5.0%	2.9%	7.0%	12.3%
その他	1.7%	1.1%	2.8%	1.3%	5.7%	1.2%	1.1%	3.4%	2.2%	1.9%	1.3%	1.4%
雇用調整は行っていない	70.1%	71.7%	72.2%	70.4%	64.8%	72.8%	72.9%	62.2%	66.2%	74.0%	61.7%	50.7%
嘱託 回答数:	1,531	187	64	487	91	186	279	113	124	1,105	359	67
シフト削減などの労働時間の削減	10.2%	11.2%	7.8%	10.7%	8.8%	9.1%	11.1%	8.0%	10.5%	10.4%	10.0%	7.5%
新規採用数の抑制	7.5%	4.8%	6.3%	9.4%	3.3%	5.4%	7.9%	8.8%	8.9%	6.7%	9.7%	9.0%
契約更新の停止	4.8%	3.2%	4.7%	6.0%	1.1%	4.3%	5.4%	5.3%	4.0%	3.6%	6.7%	13.4%
希望退職	5.6%	5.9%	4.7%	6.0%	7.7%	3.8%	3.6%	6.2%	8.9%	4.0%	9.5%	10.4%
解雇	2.3%	1.6%	0.0%	2.3%	0.0%	3.2%	3.2%	2.7%	2.4%	2.1%	2.5%	4.5%
内部調整（配置転換・出向・転籍等）	3.6%	3.2%	6.3%	2.9%	7.7%	4.3%	2.2%	3.5%	4.8%	2.7%	5.0%	10.4%
その他	1.1%	0.5%	1.6%	0.8%	3.3%	1.1%	0.7%	0.9%	2.4%	1.3%	0.8%	-
雇用調整は行っていない	71.9%	75.9%	73.4%	71.9%	71.4%	73.7%	72.0%	69.0%	65.3%	75.3%	63.8%	59.7%

※回答者数は最新の調査のものを記載

■雇用調整・今後の予定（複数回答）

	エリア別									従業員別		
	全体	北海道・東北	北関東	一部三県	甲信越・北陸	東海	関西	中国・四国	九州・沖縄	10-50人未満	50-300人未満	300人以上
アルバイト 回答数:	2,513	295	107	724	169	341	441	213	223	1,939	487	87
シフト削減などの労働時間の削減	22.4%	27.1%	23.4%	22.1%	25.4%	21.4%	21.3%	17.8%	22.4%	22.2%	21.8%	29.9%
新規採用数の抑制	8.8%	7.5%	7.5%	10.1%	6.5%	10.6%	9.1%	8.9%	5.8%	8.4%	9.7%	13.8%
契約更新の停止	3.9%	3.1%	6.5%	3.3%	3.0%	5.3%	3.6%	4.2%	4.9%	3.8%	3.9%	6.9%
希望退職	3.2%	2.4%	7.5%	4.1%	2.4%	2.1%	3.2%	3.3%	1.8%	2.7%	4.7%	5.7%
解雇	2.2%	3.4%	2.8%	2.5%	1.2%	2.6%	1.1%	2.3%	1.8%	2.1%	2.7%	2.3%
内部調整（配置転換・出向・転籍等）	3.9%	3.1%	10.3%	4.3%	3.0%	2.9%	2.7%	2.8%	5.8%	3.3%	5.1%	9.2%
その他	0.7%	0.7%	-	0.4%	1.2%	0.9%	0.7%	0.5%	1.8%	0.7%	0.8%	1.1%
雇用調整は行わない	67.1%	65.8%	63.6%	66.2%	68.0%	67.4%	68.0%	69.5%	67.7%	68.7%	63.2%	51.7%
派遣社員 回答数:	1,378	145	68	461	81	167	243	105	108	934	374	70
シフト削減などの労働時間の削減	11.2%	12.4%	7.4%	10.6%	18.5%	7.8%	11.5%	8.6%	15.7%	11.0%	9.9%	20.0%
新規採用数の抑制	10.8%	9.0%	2.9%	12.1%	8.6%	9.6%	11.1%	10.5%	15.7%	9.3%	12.6%	21.4%
契約更新の停止	7.8%	2.8%	4.4%	8.2%	6.2%	9.6%	9.9%	10.5%	6.5%	7.2%	8.6%	12.9%
希望退職	3.8%	4.1%	2.9%	4.8%	6.2%	0.6%	3.7%	2.9%	3.7%	2.9%	4.8%	10.0%
解雇	2.6%	2.1%	1.5%	2.2%	2.5%	5.4%	2.9%	1.9%	1.9%	2.4%	3.5%	1.4%
内部調整（配置転換・出向・転籍等）	4.0%	2.1%	5.9%	4.6%	4.9%	2.4%	2.1%	5.7%	7.4%	3.1%	5.3%	8.6%
その他	0.8%	0.7%	1.5%	0.9%	1.2%	-	0.4%	1.0%	1.9%	1.0%	0.5%	-
雇用調整は行わない	69.0%	75.2%	75.0%	68.3%	65.4%	69.5%	69.5%	69.5%	60.2%	72.7%	63.6%	48.6%
契約社員 回答数:	1,603	180	72	548	88	173	284	119	139	1,157	373	73
シフト削減などの労働時間の削減	9.7%	11.7%	2.8%	10.9%	12.5%	7.5%	7.7%	9.2%	10.8%	9.3%	9.4%	16.4%
新規採用数の抑制	8.5%	6.7%	5.6%	9.1%	4.5%	6.9%	8.8%	12.6%	10.1%	7.4%	11.0%	12.3%
契約更新の停止	6.9%	6.1%	6.9%	6.9%	2.3%	7.5%	8.1%	7.6%	7.2%	5.4%	9.9%	15.1%
希望退職	3.8%	3.9%	5.6%	3.5%	2.3%	2.3%	4.9%	5.0%	3.6%	3.3%	5.4%	4.1%
解雇	2.4%	2.8%	0.0%	2.7%	2.3%	2.9%	1.8%	3.4%	2.2%	2.2%	2.4%	5.5%
内部調整（配置転換・出向・転籍等）	4.1%	1.7%	6.9%	4.0%	3.4%	5.2%	1.8%	9.2%	5.0%	3.5%	4.6%	11.0%
その他	0.6%	-	-	0.5%	2.3%	0.6%	0.4%	-	2.2%	0.6%	0.8%	-
雇用調整は行わない	73.1%	76.1%	76.4%	73.5%	75.0%	74.0%	73.6%	64.7%	69.1%	76.6%	66.5%	50.7%
嘱託 回答数:	1,531	187	64	487	91	186	279	113	124	1,105	359	67
シフト削減などの労働時間の削減	10.1%	13.4%	6.3%	9.9%	11.0%	7.5%	10.0%	9.7%	12.1%	10.3%	9.5%	10.4%
新規採用数の抑制	7.1%	2.7%	4.7%	7.8%	4.4%	5.9%	10.4%	6.2%	8.9%	6.2%	9.5%	7.5%
契約更新の停止	4.0%	0.5%	1.6%	4.5%	1.1%	5.9%	6.1%	4.4%	3.2%	3.3%	5.3%	9.0%
希望退職	4.8%	5.3%	4.7%	5.5%	4.4%	3.2%	3.2%	5.3%	6.5%	3.8%	6.4%	11.9%
解雇	2.5%	2.7%	1.6%	2.9%	1.1%	3.8%	1.4%	1.8%	3.2%	2.3%	3.1%	3.0%
内部調整（配置転換・出向・転籍等）	3.0%	1.6%	4.7%	2.7%	3.3%	3.2%	2.5%	3.5%	5.6%	2.0%	4.7%	10.4%
その他	0.7%	-	-	1.0%	1.1%	0.5%	0.7%	-	1.6%	0.9%	0.3%	-
雇用調整は行わない	74.1%	78.6%	78.1%	74.5%	76.9%	75.8%	72.4%	73.5%	62.9%	77.3%	66.9%	59.7%

※回答者数は最新の調査のものを記載

(7) 業種・職種区分について

<業種区分>

建設
建設・設備工事・建築設計
住宅・建材・インテリア・ディスプレイ
製造（建設除く）
食品・農林・水産
アパレル・服飾関連
繊維・化学・紙パルプ・ゴム・ガラス・セラミック
薬品・化粧品
鉄鋼・金属・金属製品・鋳業
機械・プラント・環境・リサイクル
電子・電気機器
自動車・輸送用機器
精密・医療機器
印刷・事務機器・日用品
スポーツ・玩具・ゲーム製品
その他メーカー
小売
百貨店・スーパー・コンビニ
専門店
ソフトウェア・通信
ソフトウェア・情報処理・ネット関連
ゲームソフト
通信
インフラ
鉄道・航空
陸運・海運・物流
電力・ガス・エネルギー
飲食・宿泊
給食・飲食・フードサービス
ホテル・旅行
医療・福祉
医療・調剤薬局
介護・福祉サービス
サービス
不動産
アミューズメント・レジャー
コンサルティング・調査
人材サービス（派遣・紹介）
教育
エステ・理美容・フィットネス
冠婚葬祭
その他サービス
商社
総合商社
専門商社
金融
銀行・証券
クレジット・信販・リース・その他金融
生保・損保
マスコミ
放送・新聞・出版
広告・芸能
官公庁・公社・団体

<職種区分>

飲食・フード
ホール・ウェイター・ウェイトレス
調理
その他飲食・フード
販売・接客・サービス
アパレル・雑貨販売
コンビニエンスストア・スーパーマーケット
食品販売
ホテル・結婚式場スタッフ
家電量販店
ドラッグストア
ガソリンスタンド・車関連
その他販売・接客・サービス業
レジャー・アミューズメント
映画館・テーマパーク等
パチンコ・カラオケ・ネットカフェ
スポーツジム・スパ・レジャー施設
インストラクター
その他レジャー・アミューズメント
イベント・キャンペーン
イベント運営
サンプリング・PR
アンケート・調査
その他イベント・キャンペーン
営業
営業
オフィスワーク
事務・データ入力
コールセンター
テレフォンアポインター・テレマ
その他オフィスワーク
医療・介護・保育
保育士
ヘルパー・介護
看護師・准看護師
医療専門職
その他医療・介護・福祉
教育
家庭教師・塾講師
その他教育

配送・引越・ドライバー
配送・ドライバー
引越
デリバリー・バイク便
新聞配達・ポスティング
軽作業
梱包・検品・仕分け・商品管理
その他軽作業
工場・倉庫・建築・土木
製造・ライン
食品製造・加工
建築・土木・設備作業
構内作業・フォークリフト・溶接
その他工場・倉庫・建築・土木
警備・清掃・ビル管理
警備・交通誘導
清掃
その他警備・清掃・ビル管理
エンジニア・サポート・保守
SE・プログラマ
テクニカルサポート・保守・テスター
その他エンジニア・サポート・保守
クリエイティブ・編集
クリエイティブ・編集
WEB/グラフィックデザイン・POP制作
DTP/CADオペレーター
その他クリエイティブ・編集
エステ・理美容
エステ・理美容
その他