

2008年度 大学生の就職意識調査結果報告

2008年3月6日(木)

株式会社 毎日コミュニケーションズ
代表取締役社長 中川 信行
【本社】〒100-0003 東京都千代田区一ツ橋1-1-1

「マイナビ2009」・「マイナビ転職」・「マイナビ派遣」・「マイナビ転職エージェント」などの人材情報サイト運営を始め、各種の就職・転職情報サービスを行なう株式会社 毎日コミュニケーションズ(本社:東京都千代田区/代表取締役 中川 信行)は、1979年以来、大学生の就職意識(大手企業志向、会社選択のポイント、就職希望度など)を調査・発表しております。このたび調査回答数10,299件にて2009年3月大学卒業予定者の調査結果がまとまりましたので、ここに発表させていただきます。

【調査結果Topics】

●就職観● 「楽しく働きたい」が引き続きトップ。

今年度も引き続き「楽しく働きたい」がトップとなった(全体35.4%、文系男子30.3%、理系男子29.2%、文系女子40.9%、理系女子35.2%)。1990年に同項目の調査開始以来、理系男女で18年、文系女子で17年、文系男子で14年連続。

●大手志向● 「大手企業志向」に高止まり感。

ここ数年定着してきている大手企業志向だが、今年は全体で52.9%と、昨年の53.4%と比較すると若干減少したものの、ほぼ同様の結果となり高止まり感がある。「ゼツタイに大手企業がよい」+「自分のやりたい仕事ができるのであれば大手企業がよい」→52.9%)。

●会社選択のポイント● 「やりたい仕事ができる会社」が依然トップ。勤務制度に関する項目のポイントが上昇。

調査開始以来、「自分のやりたい仕事ができる会社」がトップであることは変わらず(全体40.1%)。一方、「勤務制度、住宅など福利厚生の良い会社」、「これから伸びそうな会社」といった項目が上昇しており、前項の大手志向に加えて安定志向が伺える。

●行きたくない会社● 「暗い」「きつい」「面白くない」を敬遠は変化なし。

「行きたくない会社」の上位3項目(「暗い雰囲気のある会社」40.8%、「ノルマのきつそうな会社」32.5%、「仕事内容が面白くない会社」23.9%)は、例年通り。会社選択のポイントと比較して、行きたくない会社では待遇面を重要視する傾向が見られ、「転勤の多い会社」「休日・休暇がとれない(少ない)会社」「残業が多い会社」といった項目が上昇している。

●就職希望度● 「なにがなんでも就職したい」が約9割。就職しない学生の半数は進学。

「なにがなんでも就職したい」という就職希望度は全体で89.9%。昨年の89.3%とほぼ変わらず。理系男子が86.3%と若干昨年より割合を減らしている。「希望する就職先に決まらなければ、就職しなくともよい」と回答した学生のうち、その進路を「進学」とする学生は約半数となった。その中でも理系男子が75.5%と昨年の70.7%より増加している。

【調査概要】

- I.調査対象 : 2009年3月卒業見込みの全国大学3年生、大学院1年生
 II.調査期間 : 2007年10月1日 ~2008年2月11日
 III.調査方法 : ①当社発行の就職情報誌にアンケートを同封して郵送で回収
 ②就職サイト「マイナビ2009」上の入力フォームによる回収
 IV.有効回答 : 10,299名

| 【内訳】 | 文系 | | 理系 | | 合計 | |
|------|-------|-------|-------|-------|--------|-------|
| 男子 | 2,505 | 35.6% | 1,968 | 60.4% | 4,473 | 43.4% |
| 女子 | 4,534 | 64.4% | 1,292 | 39.6% | 5,826 | 56.6% |
| 合計 | 7,039 | | 3,260 | | 10,299 | |

◆「就職意識調査」質問内容◆

- ①あなたの「就職観」に最も近いものをお選びください。(SA)
- ②あなたは「大手企業志向」ですか、それとも「中堅企業志向」ですか。(SA)
- ③会社選択をする場合、どのような会社が良いと思いますか。(MA/2つまで)
- ④行きたくない会社があるとしたら、次のどのような会社ですか。(MA/2つまで)
- ⑤卒業しても就職しない若者が増えているといわれます。
あなたの就職希望度は？(SA) / 就職しなかった場合の進路は？(SA)
- ⑥現時点での志望職種は何ですか？(SA)
- ⑦現在魅力を感じている業種は何ですか？(MA/2つまで)

※SA: Single Answer (択一回答) MA: Multi Answer (複数回答)

本リリースに関するお問合せ

株式会社 毎日コミュニケーションズ
社長室 広報部
TEL: 03-6267-4155

本調査に関するお問合せ

株式会社 毎日コミュニケーションズ
事業推進部 企画推進課
TEL: 03-6267-4571
E-mail: kikaku@mycom.co.jp

【1】就職観**■「楽しく働きたい」が引き続きトップ。**

今年も引き続き「楽しく働きたい」がトップとなった(全体35.4%、文系男子30.3%、理系男子29.2%、文系女子40.9%、理系女子35.2%)。しかし、文系男子以外のカテゴリではその割合を減らしている。(理系男子-3.1pt、文系女子-0.9pt、理系女子-2.6pt)一方で「楽しく働きたい」に次いで割合の高かった「個人の生活と仕事を両立させたい」(全体22.1%)は、昨年の19.8%から2.3pt上昇している。それぞれのカテゴリ別に見ても文系男子+2pt、理系男子+2.1pt、文系女子+2.8pt、理系女子+2.4ptとすべてのカテゴリで上昇している。昨年は仕事より個人を優先する傾向が見られたが、今年は両立していきたいという考え方に針が振れたようだ。

【2】大手志向**■「大手企業志向」は高止まり感。**

「大手企業志向」(「ゼットイ大手企業がよい」+「自分のやりたい仕事ができるのであれば大手企業がよい」)は、全体で52.9%となり、昨年の53.4%より0.5pt減少した。バブル崩壊以降最も高い数値となった昨年の結果と、ほぼ同様の結果となり、学生の【大手志向】にも高止まり感がみられる。

また男女別に見てみると、男子学生において「ゼットイに大手企業が良い」というこだわり派が若干上昇している。(文系男子08卒12.2%→09卒12.7%、理系男子08卒12.4%→09卒13.3%)昨年は文理男女問わず増加したが、今年は男子が増加し、女子が減少する結果となった。女子は「中堅・中小企業が良い」が若干増加しており、男女において大手志向に差が見え始めてきたようだ。

【3】会社選択のポイント**■「自分のやりたい仕事ができる会社」が依然トップ。勤務制度に関する項目のポイントが上昇。**

会社選択のポイントでは調査開始以来、「自分のやりたい仕事ができる会社」がトップであることに変化はなく(全体40.1%)、上位5項目も昨年と同じラインナップとなっている。また昨年同様に「安定している会社」(全体08卒20.7%→09卒21.3%)や「勤務制度、住宅など福利厚生の良い会社」(全体13.0%→15.3%)、「給料のよい会社」(全体08卒10.5%→09卒11.4%)、「休日、休暇の多い会社」(全体08卒3.6%→09卒4.9%)などの項目が上昇しており、前項の大手志向に加え、ここでも個人と仕事を両立することを考えて企業を選択する学生の傾向が窺える。

文理男女別に見ると、男子は「給料」や「安定」「会社の成長」が女子よりも高く出る傾向にあり、一方女子は「社風」「福利厚生」「親しみ」などが男子よりも高い傾向にある。それぞれのカテゴリによって選択時に重視するポイントに差があることから、情報提供をする際に重点を置くポイントを見直すことで、よりターゲット学生への密なアプローチが可能になるかもしれない。

【4】行きたくない会社**■「暗い」「きつい」「面白くない」を敬遠する傾向は変わらず。「待遇面」が上昇。**

行きたくない会社の上位3項目は昨年同様の結果となった。(「暗い雰囲気のある会社」08卒39.3%→09卒40.8%、「ノルマのきつそうな会社」08卒29.7%→09卒32.5%、「仕事内容が面白くない会社」08卒29.4%→09卒23.9%)

会社選択のポイントと同様に、待遇面を重要視する傾向が見られ、昨年同様に「休日・休暇がとれない(少ない)会社」「転勤の多い会社」「残業が多い会社」「給料の安い会社」といった項目が上昇している。前項の就職観・会社選択のポイントで個人の生活を重視する姿勢が見られたが、その傾向を裏付ける結果となった。

【5】就職希望度**■「なにがなんでも就職したい」が約9割。就職しない学生の半数は進学。**

「なにがなんでも就職したい」という就職希望度は全体で89.9%となり、昨年の89.3%とほぼ変わらない結果となった。その中で、理系男子は86.3%と若干昨年より割合を減らしている(08卒87.5%→09卒86.3%)。多くの学生が「就職すること」を希望しており、5年前と比較しても就職希望度は上昇している(04卒80.7%→09卒89.9%)。「希望する就職先に決まらなければ、就職しなくともよい」と回答した学生のうち、その進路を「進学」とする学生は53.1%と、約半数となった。その中でも理系男子が75.5%と、他のカテゴリよりも割合が高く、昨年の70.7%より増加している。また、「就職留年」が文系学生を中心に上昇している(文系男子08卒31.7%→09卒39.8%、文系女子08卒23.9%→09卒25.1%)。特に文系男子においては進学を抜いて最も高い割合となっている。前述の「ゼットイ大手」というこだわり志向から推察するに、1年待っても望むところに就職したいと思っているのかもしれない。

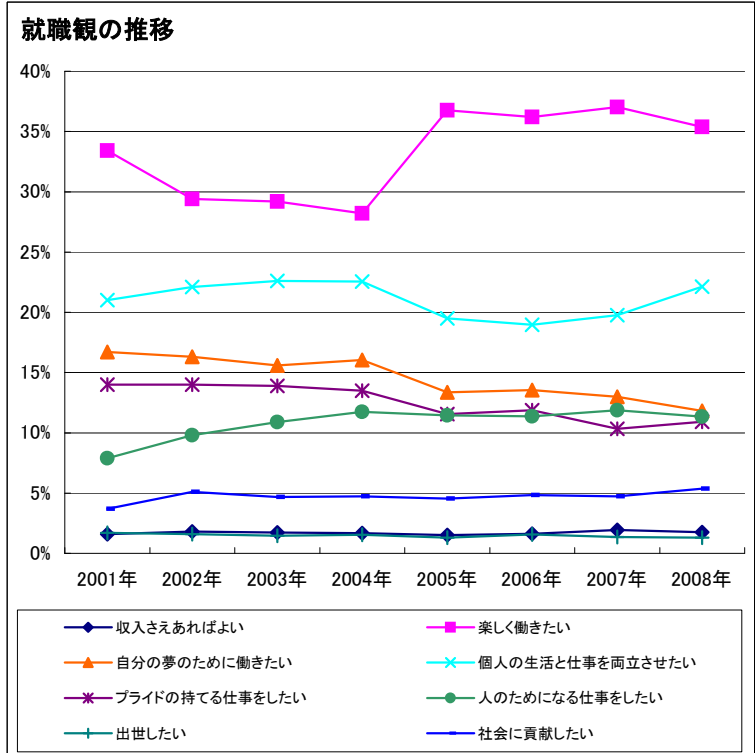
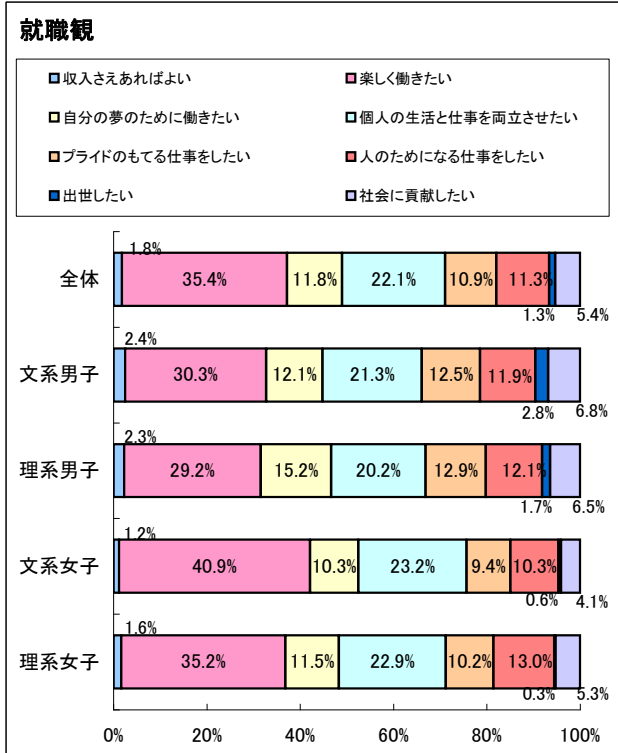
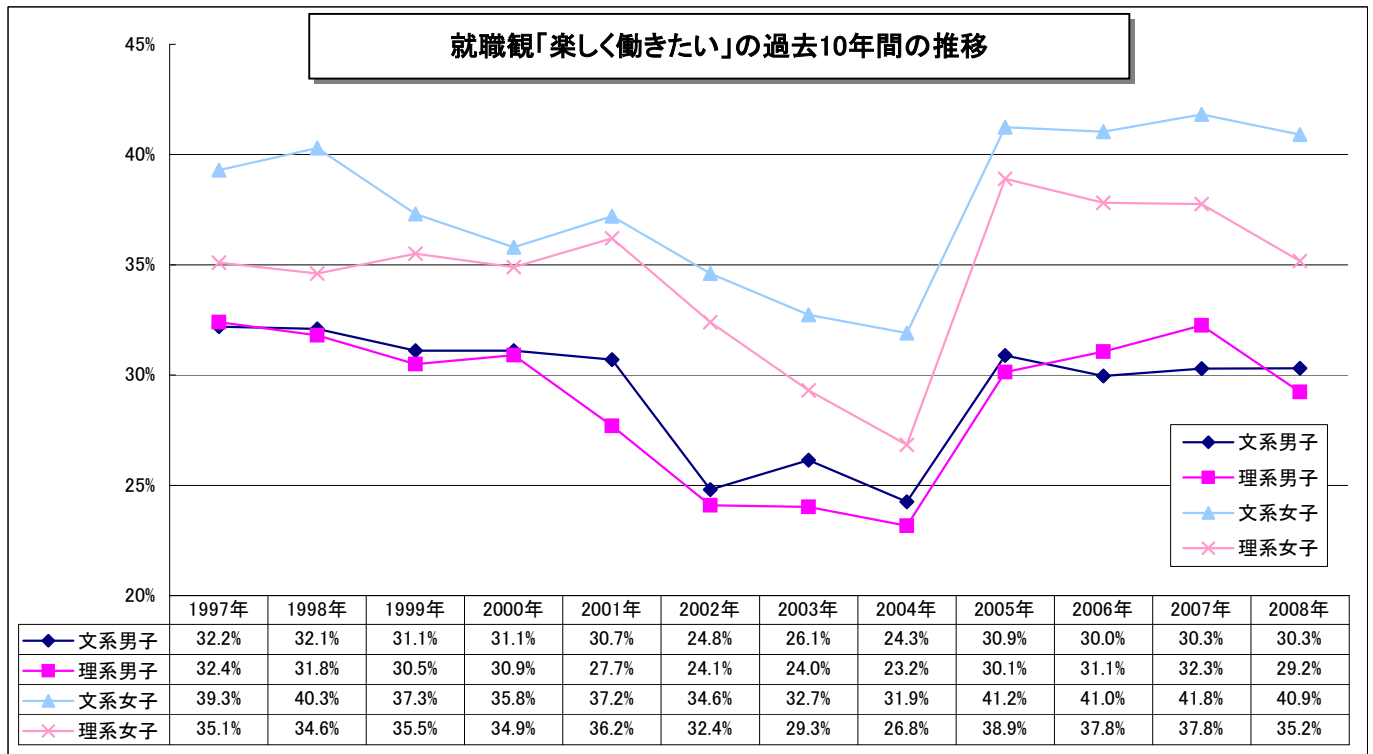
【6】志望職種、【7】志望業界**■「営業企画・営業部門」が減少。「総務・経理・人事などの管理部門」が増加。**

現時点での志望職種を聞いたところ、例年トップとなりまたその割合も増加していた「営業企画・営業部門」が、トップとはなったものの、対前年比で減少している(全体:08卒20.3%→09卒16.5%)。また、「総務・経理・人事などの管理部門」が16.3%なり、昨年の3位から2位へと順位を上げた。理系系では「研究・開発部門」が変わらずトップとなり、その割合も上昇している(理系男子08卒31.9%→09卒34.3%、理系女子08卒31.8%→09卒34.1%)。

【1】 就職観

Q:あなたの就職観に近いものを1つお選び下さい。

| | 全体 | | 文系男子 | | 理系男子 | | 文系女子 | | 理系女子 | |
|-----------------|-------|-------|-------|-------|-------|-------|-------|-------|-------|-------|
| | | 前年 | | 前年 | | 前年 | | 前年 | | 前年 |
| 収入さえあればよい | 1.8% | 2.0% | 2.4% | 2.8% | 2.3% | 2.9% | 1.2% | 1.4% | 1.6% | 1.2% |
| 楽しく働きたい | 35.4% | 37.0% | 30.3% | 30.3% | 29.2% | 32.3% | 40.9% | 41.8% | 35.2% | 37.8% |
| 自分の夢のために働きたい | 11.8% | 13.0% | 12.1% | 14.6% | 15.2% | 15.8% | 10.3% | 11.5% | 11.5% | 11.9% |
| 個人の生活と仕事を両立させたい | 22.1% | 19.8% | 21.3% | 19.3% | 20.2% | 18.1% | 23.2% | 20.4% | 22.9% | 20.5% |
| プライドのもてる仕事をしたい | 10.9% | 10.3% | 12.5% | 12.7% | 12.9% | 10.8% | 9.4% | 9.0% | 10.2% | 10.4% |
| 人のためになる仕事をしたい | 11.3% | 11.9% | 11.9% | 12.1% | 12.1% | 11.8% | 10.3% | 11.5% | 13.0% | 13.0% |
| 出世したい | 1.3% | 1.4% | 2.8% | 2.4% | 1.7% | 2.3% | 0.6% | 0.8% | 0.3% | 0.4% |
| 社会に貢献したい | 5.4% | 4.7% | 6.8% | 5.9% | 6.5% | 6.0% | 4.1% | 3.7% | 5.3% | 4.8% |

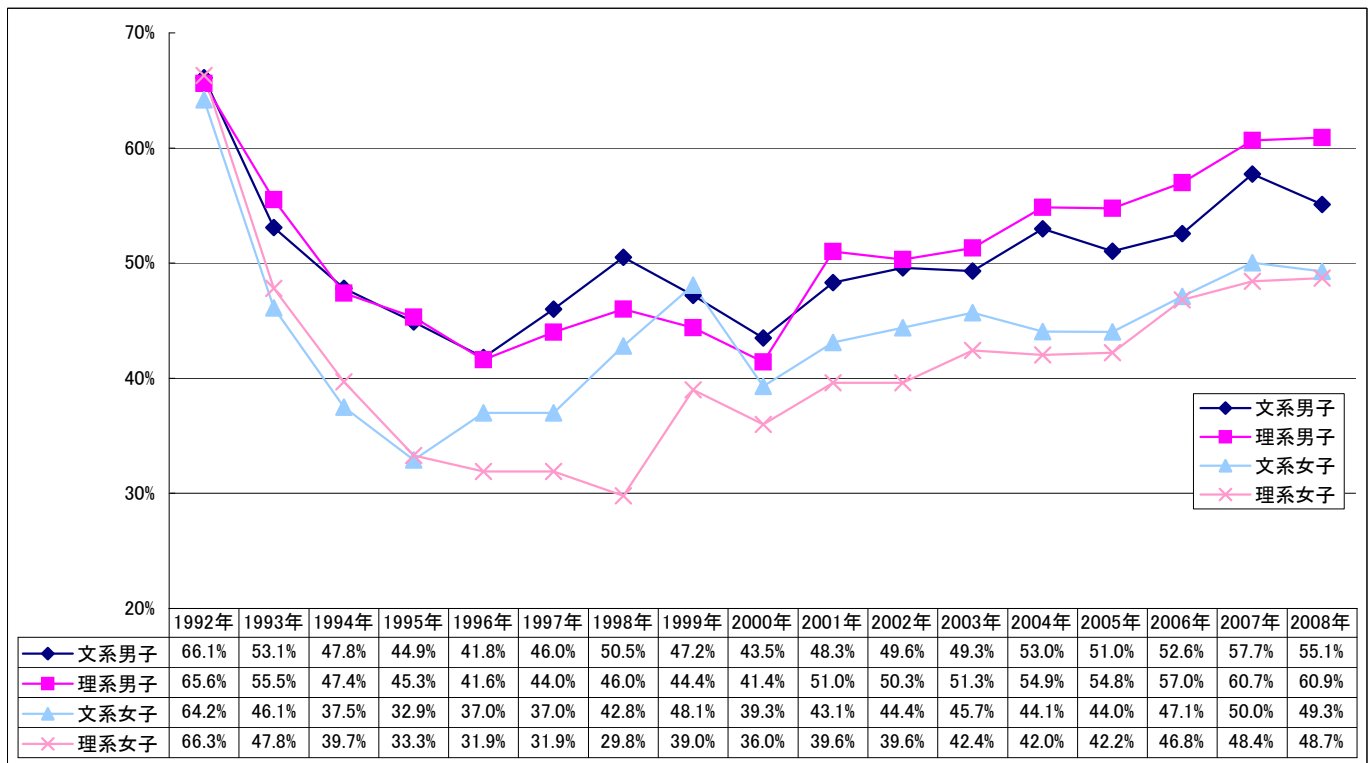


【2】 大手企業志向

Q:あなたは「大手志向」ですか「中堅企業希望」ですか

| | 全体 | | 文系男子 | | 理系男子 | | 文系女子 | | 理系女子 | |
|--|-------|-------|-------|-------|-------|-------|-------|-------|-------|-------|
| | | 前年 | | 前年 | | 前年 | | 前年 | | 前年 |
| ゼットイに大手企業がよい | 10.4% | 10.3% | 12.7% | 12.2% | 13.3% | 12.4% | 8.7% | 9.1% | 7.6% | 8.6% |
| 自分のやりたい仕事ができるのであれば大手企業がよい | 42.4% | 43.1% | 42.4% | 45.5% | 47.7% | 48.3% | 40.6% | 40.9% | 41.1% | 39.8% |
| ヤリガイのある仕事であれば中堅・中小企業でもよい | 38.8% | 38.7% | 35.5% | 33.6% | 32.8% | 31.5% | 42.2% | 42.5% | 42.2% | 42.9% |
| 中堅・中小企業がよい | 3.6% | 3.5% | 3.0% | 2.4% | 2.8% | 3.3% | 4.0% | 3.9% | 4.7% | 3.9% |
| その他(公務員 Uターン志望など) | 4.2% | 3.9% | 5.4% | 5.0% | 2.8% | 3.7% | 4.2% | 3.3% | 4.0% | 4.5% |
| 自分で会社を起こしたい | 0.6% | 0.6% | 1.1% | 1.2% | 0.7% | 0.8% | 0.3% | 0.3% | 0.4% | 0.4% |
| 「ゼットイに大手企業がよい」+「自分のやりたい仕事ができるのであれば大手企業がよい」 | 52.9% | 53.4% | 55.1% | 57.7% | 60.9% | 60.7% | 49.3% | 50.0% | 48.7% | 48.4% |

過去17年間の大手志向推移 【「ゼットイに大手企業がよい」+「自分のやりたい仕事ができるのであれば」】



就職観×大手企業志向

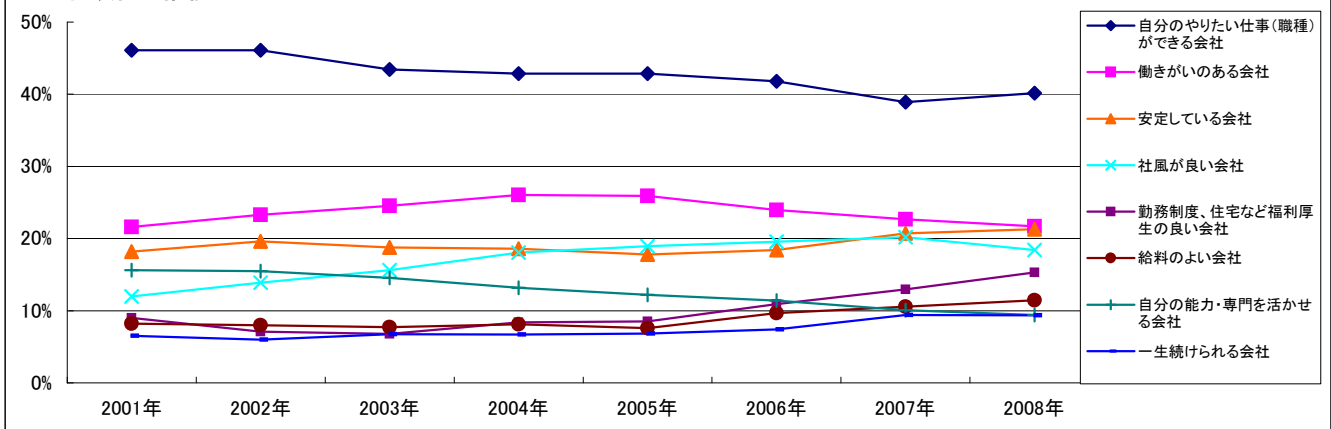
| | ゼットイに大手企業がよい | 自分のやりたい仕事ができるのであれば大手企業がよい | ヤリガイのある仕事であれば中堅・中小企業でもよい | 中堅・中小企業がよい | その他(公務員・Uターン志望など) | 自分で会社を興したい | |
|-----------------|--------------|---------------------------|--------------------------|------------|-------------------|------------|----|
| | n値 | 1072 | 4369 | 3994 | 370 | 432 | 59 |
| 収入さえあればよい | 5.5% | 1.2% | 1.2% | 3.0% | 2.8% | 1.7% | |
| 楽しく働きたい | 27.1% | 34.3% | 39.8% | 41.1% | 22.9% | 23.7% | |
| 自分の夢のために働きたい | 10.0% | 13.4% | 11.2% | 6.2% | 7.2% | 42.4% | |
| 個人の生活と仕事を両立させたい | 22.2% | 22.6% | 20.4% | 29.2% | 29.6% | 6.8% | |
| プライドの持てる仕事をしたい | 17.2% | 12.2% | 9.2% | 3.0% | 6.0% | 5.1% | |
| 人のためになる仕事をしたい | 9.3% | 10.1% | 12.2% | 12.2% | 19.9% | 10.2% | |
| 出世したい | 3.7% | 1.3% | 0.7% | 0.8% | 1.6% | 5.1% | |
| 社会に貢献したい | 5.0% | 5.1% | 5.3% | 4.6% | 10.0% | 5.1% | |

【3】会社選択のポイント

Q:あなたが会社選択をする場合、次のどのような会社がよいと思いますか？(2つ選択)

| | 全体 | | 文系男子 | | 理系男子 | | 文系女子 | | 理系女子 | |
|---------------------|-------|-------|-------|-------|-------|-------|-------|-------|-------|-------|
| | | 前年 | | 前年 | | 前年 | | 前年 | | 前年 |
| 自分のやりたい仕事(職種)ができる会社 | 40.1% | 38.9% | 36.1% | 35.2% | 43.1% | 40.3% | 39.7% | 38.5% | 45.0% | 45.3% |
| 働きがいのある会社 | 21.7% | 22.7% | 22.7% | 24.0% | 22.0% | 23.2% | 21.6% | 22.5% | 19.5% | 20.3% |
| 安定している会社 | 21.3% | 20.7% | 24.2% | 22.4% | 22.2% | 23.6% | 20.4% | 20.0% | 17.5% | 16.6% |
| 社風が良い会社 | 18.4% | 20.2% | 14.7% | 14.4% | 11.5% | 14.1% | 22.9% | 25.0% | 20.4% | 21.0% |
| 勤務制度、住宅など福利厚生の良い会社 | 15.3% | 13.0% | 12.5% | 9.0% | 10.4% | 7.3% | 18.6% | 16.4% | 16.6% | 15.0% |
| 給料のよい会社 | 11.4% | 10.5% | 14.1% | 14.0% | 15.4% | 14.7% | 9.2% | 8.3% | 8.2% | 7.2% |
| 自分の能力・専門を活かせる会社 | 9.4% | 10.1% | 8.8% | 8.7% | 12.4% | 13.5% | 7.0% | 8.4% | 14.4% | 14.0% |
| 一生続けられる会社 | 9.4% | 9.4% | 11.7% | 11.0% | 9.1% | 10.0% | 8.3% | 8.5% | 9.1% | 9.0% |
| これから伸びそうな会社 | 9.2% | 8.3% | 12.5% | 11.6% | 12.0% | 11.9% | 6.4% | 5.4% | 8.4% | 8.3% |
| 海外で活躍できそうな会社 | 6.1% | 6.7% | 6.3% | 6.9% | 5.0% | 4.4% | 7.3% | 8.2% | 3.3% | 4.1% |
| 親しみのある会社 | 5.7% | 6.3% | 4.9% | 5.5% | 4.5% | 3.8% | 6.8% | 7.7% | 5.2% | 5.7% |
| 休日、休暇の多い会社 | 4.9% | 3.6% | 5.5% | 4.6% | 4.9% | 4.0% | 5.1% | 3.0% | 3.5% | 3.2% |
| 転職のない会社 | 4.8% | 4.1% | 4.3% | 4.0% | 3.7% | 3.6% | 5.2% | 4.2% | 6.0% | 4.5% |
| 志望業種の会社 | 4.7% | 5.9% | 4.0% | 5.9% | 5.3% | 6.3% | 4.9% | 5.6% | 4.1% | 6.4% |
| 大学・男女差別のない会社 | 4.4% | 4.1% | 3.0% | 2.6% | 1.7% | 1.2% | 6.0% | 5.5% | 5.8% | 5.3% |
| 研修制度のしっかりしている会社 | 3.9% | 4.8% | 3.6% | 5.5% | 5.9% | 5.3% | 3.0% | 4.0% | 5.0% | 6.0% |
| 有名な会社 | 3.6% | 4.5% | 4.3% | 5.5% | 3.6% | 5.1% | 3.2% | 4.0% | 3.7% | 3.4% |
| いろいろな職種を経験できる会社 | 2.8% | 2.9% | 2.6% | 4.3% | 3.7% | 3.0% | 2.6% | 2.4% | 2.2% | 2.3% |
| 若手が活躍できる会社 | 2.2% | 2.6% | 3.1% | 4.1% | 2.7% | 3.3% | 1.6% | 1.8% | 1.5% | 1.5% |
| 事業を多角化している会社 | 0.7% | 0.6% | 1.1% | 0.7% | 1.0% | 0.9% | 0.3% | 0.4% | 0.5% | 0.8% |

■上位項目の推移



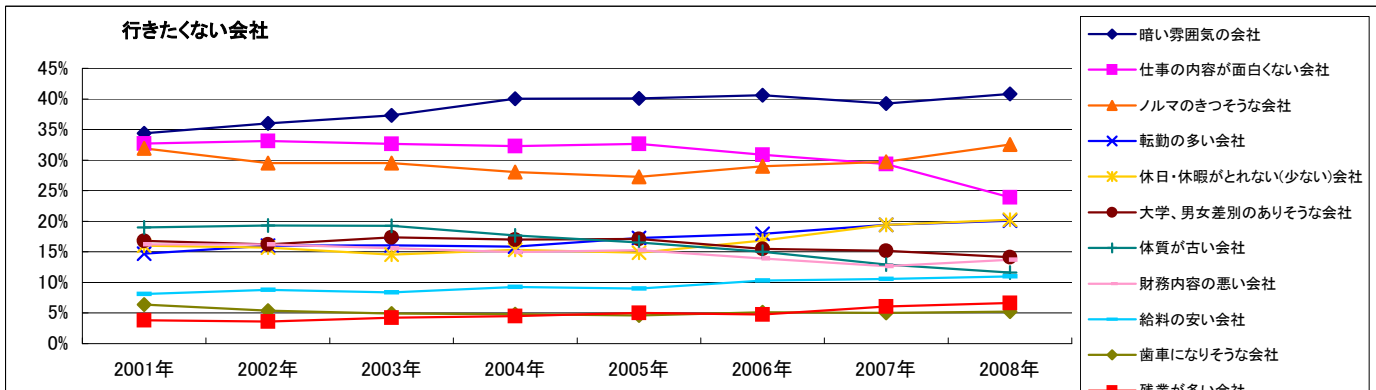
就職観×会社選択のポイント

| | n値 | 収入さえあればよい | 楽しく働きたい | 自分の夢のために働きたい | 個人の生活と仕事を両立させたい | プライドの持てる仕事をしたい | 人のためになる仕事をしたい | 出世したい | 社会に貢献したい |
|---------------------|----|-----------|---------|--------------|-----------------|----------------|---------------|-------|----------|
| | | | | | | | | | |
| 安定している会社 | | 40.9% | 22.5% | 11.8% | 26.4% | 20.3% | 18.9% | 17.9% | 15.0% |
| これから伸びそうな会社 | | 11.1% | 8.5% | 10.9% | 8.2% | 10.9% | 7.7% | 16.4% | 12.0% |
| 給料のよい会社 | | 53.0% | 10.7% | 8.8% | 12.6% | 14.0% | 5.5% | 31.3% | 6.3% |
| 自分のやりたい仕事(職種)ができる会社 | | 11.6% | 43.5% | 61.3% | 28.6% | 36.9% | 42.3% | 21.6% | 34.4% |
| 有名な会社 | | 7.7% | 3.4% | 3.9% | 2.7% | 7.0% | 2.0% | 7.5% | 2.0% |
| 休日、休暇の多い会社 | | 8.8% | 5.7% | 1.6% | 9.0% | 1.8% | 1.8% | 5.2% | 1.8% |
| 勤務制度、住宅など福利厚生の良い会社 | | 11.6% | 13.5% | 7.2% | 26.6% | 12.2% | 12.8% | 9.7% | 13.6% |
| 転職のない会社 | | 8.8% | 4.9% | 2.0% | 8.0% | 1.7% | 4.4% | 1.5% | 3.4% |
| 海外で活躍できそうな会社 | | 3.3% | 4.6% | 11.1% | 3.9% | 7.6% | 6.8% | 14.2% | 9.1% |
| いろいろな職種を経験できる会社 | | 1.7% | 2.4% | 2.6% | 1.9% | 4.0% | 4.3% | 3.0% | 3.6% |
| 自分の能力・専門を活かせる会社 | | 3.3% | 6.5% | 15.0% | 7.9% | 12.7% | 12.3% | 9.0% | 11.8% |
| 大学・男女差別のない会社 | | 5.5% | 4.3% | 3.7% | 4.4% | 4.1% | 5.6% | 3.0% | 5.3% |
| 若手が活躍できる会社 | | 1.7% | 2.1% | 3.9% | 1.3% | 2.2% | 1.6% | 6.7% | 1.8% |
| 事業を多角化している会社 | | 0.0% | 0.4% | 0.9% | 0.7% | 0.9% | 0.7% | 2.2% | 1.1% |
| 働きがいのある会社 | | 6.1% | 20.5% | 22.8% | 15.5% | 28.8% | 28.7% | 16.4% | 29.4% |
| 志望業種の会社 | | 1.1% | 4.1% | 8.2% | 4.2% | 4.4% | 4.0% | 3.7% | 5.8% |
| 親しみのある会社 | | 1.7% | 8.5% | 3.8% | 5.0% | 2.1% | 5.6% | 3.7% | 3.4% |
| 社風が良い会社 | | 5.5% | 22.2% | 10.5% | 17.0% | 16.7% | 20.8% | 9.0% | 21.4% |
| 一生続けられる会社 | | 10.5% | 8.3% | 6.1% | 12.4% | 7.6% | 9.9% | 11.9% | 12.5% |
| 研修制度のしっかりしている会社 | | 5.5% | 3.3% | 3.9% | 3.8% | 4.2% | 4.3% | 6.0% | 6.3% |

【4】行きたくない会社

Q:行きたくない会社があるとしたらどのような会社ですか？(2つ選択)

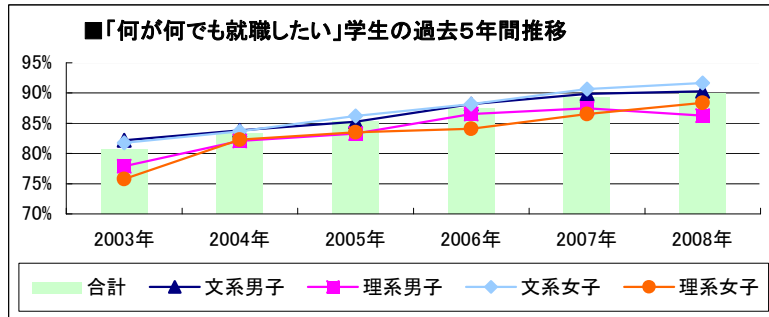
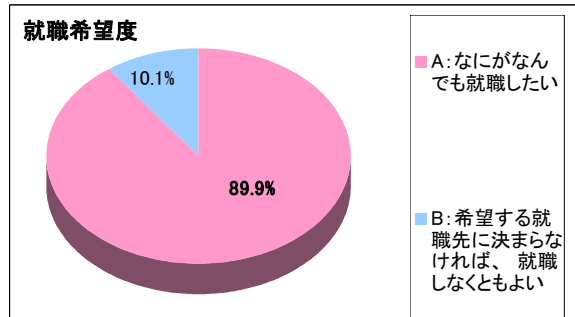
| | 全体 | | 文系男子 | | 理系男子 | | 文系女子 | | 理系女子 | |
|-------------------|-------|-------|-------|-------|-------|-------|-------|-------|-------|-------|
| | | 前年 | | 前年 | | 前年 | | 前年 | | 前年 |
| 暗い雰囲気のある会社 | 40.8% | 39.3% | 39.3% | 36.7% | 41.6% | 38.3% | 40.8% | 39.8% | 42.5% | 43.0% |
| ノルマのきつそうな会社 | 32.5% | 29.7% | 29.5% | 27.5% | 21.1% | 21.6% | 39.5% | 34.6% | 31.4% | 26.6% |
| 仕事の内容が面白くない会社 | 23.9% | 29.4% | 25.0% | 29.4% | 31.4% | 34.0% | 20.3% | 27.4% | 23.5% | 30.2% |
| 休日・休暇がとれない(少ない)会社 | 20.2% | 19.4% | 21.6% | 20.7% | 18.9% | 17.6% | 20.1% | 20.3% | 20.0% | 16.2% |
| 転勤の多い会社 | 20.1% | 19.4% | 21.3% | 20.1% | 21.3% | 22.6% | 18.9% | 18.1% | 19.9% | 18.9% |
| 大学・男女差別のありそうな会社 | 14.2% | 15.2% | 8.2% | 8.6% | 6.5% | 7.6% | 18.5% | 19.5% | 22.1% | 21.0% |
| 財務内容の悪い会社 | 13.7% | 12.7% | 14.9% | 15.3% | 17.1% | 13.5% | 11.6% | 10.5% | 13.9% | 14.8% |
| 体質が古い会社 | 11.6% | 12.9% | 12.4% | 15.0% | 13.3% | 15.5% | 11.1% | 10.8% | 9.7% | 13.7% |
| 給料の安い会社 | 11.0% | 10.6% | 14.0% | 12.5% | 14.3% | 14.7% | 8.7% | 8.9% | 8.1% | 7.8% |
| 残業が多い会社 | 6.6% | 6.1% | 6.8% | 6.2% | 6.9% | 5.8% | 6.8% | 6.6% | 5.3% | 4.3% |
| 歯車になりそうな会社 | 5.3% | 5.0% | 6.8% | 7.7% | 7.7% | 7.9% | 3.8% | 3.2% | 3.7% | 3.4% |



【5】就職希望度

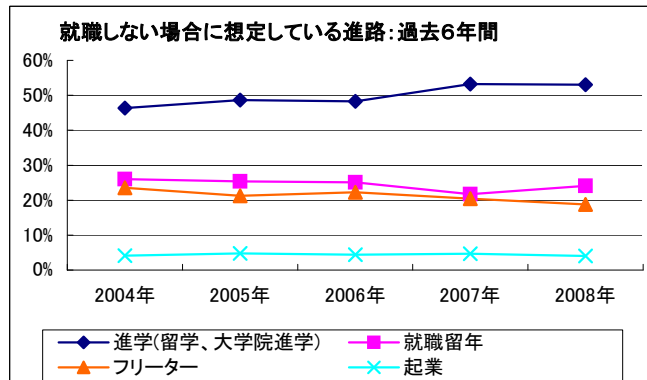
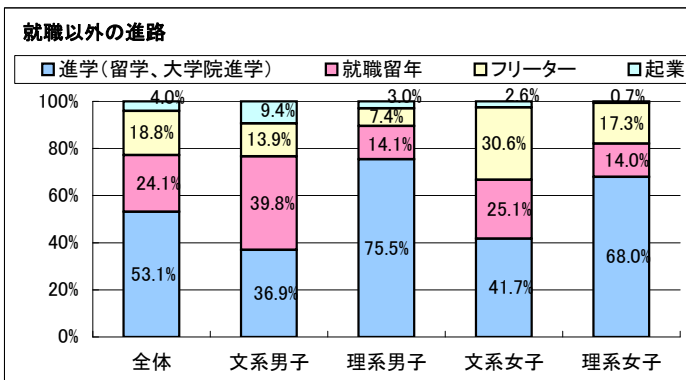
Q:あなたの就職希望度は？

| | 全体 | | 文系男子 | | 理系男子 | | 文系女子 | | 理系女子 | |
|-----------------------------|-------|-------|-------|-------|-------|-------|-------|-------|-------|-------|
| | | 前年 | | 前年 | | 前年 | | 前年 | | 前年 |
| A:なにがなんでも就職したい | 89.9% | 89.3% | 90.3% | 89.9% | 86.3% | 87.5% | 91.6% | 90.6% | 88.4% | 86.5% |
| B:希望する就職先に決まらなければ、就職しなくともよい | 10.1% | 10.7% | 9.7% | 10.1% | 13.7% | 12.5% | 8.4% | 9.4% | 11.6% | 13.5% |



上の質問でBと答えた場合の進路

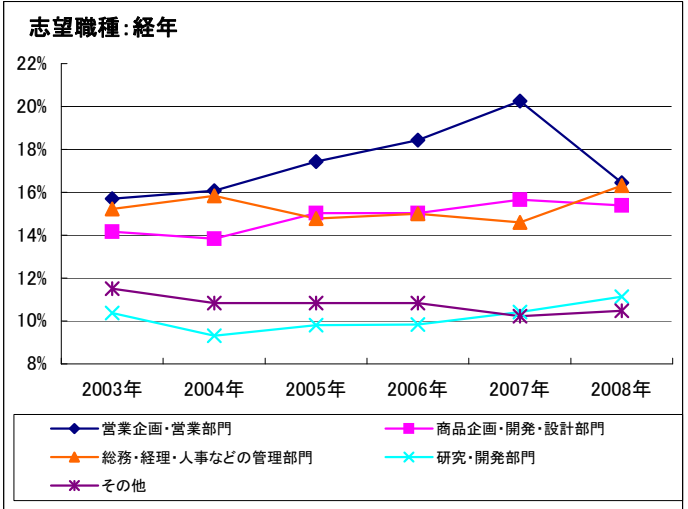
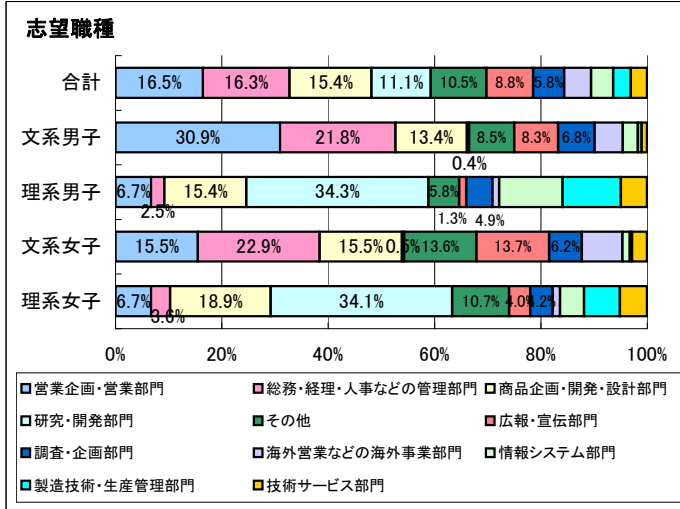
| | 全体 | | 文系男子 | | 理系男子 | | 文系女子 | | 理系女子 | |
|--------------|-------|-------|-------|-------|-------|-------|-------|-------|-------|-------|
| | | 前年 | | 前年 | | 前年 | | 前年 | | 前年 |
| 進学(留学、大学院進学) | 53.1% | 53.2% | 36.9% | 38.5% | 75.5% | 70.7% | 41.7% | 42.6% | 68.0% | 74.6% |
| 就職留年 | 24.1% | 21.7% | 39.8% | 31.7% | 14.1% | 15.4% | 25.1% | 23.9% | 14.0% | 12.1% |
| フリーター | 18.8% | 20.4% | 13.9% | 21.6% | 7.4% | 7.2% | 30.6% | 30.7% | 17.3% | 11.5% |
| 起業 | 4.0% | 4.7% | 9.4% | 8.2% | 3.0% | 6.7% | 2.6% | 2.9% | 0.7% | 1.8% |



【6】志望職種

Q:現時点でのあなたの志望職種は何ですか？

| | 合計 | | 文系男子 | | 理系男子 | | 文系女子 | | 理系女子 | |
|-----------------|-------|-------|-------|-------|-------|-------|-------|-------|-------|-------|
| | | 前年 | | 前年 | | 前年 | | 前年 | | 前年 |
| 営業企画・営業部門 | 16.5% | 20.3% | 30.9% | 38.1% | 6.7% | 7.6% | 15.5% | 18.1% | 6.7% | 8.0% |
| 総務・経理・人事などの管理部門 | 16.3% | 14.6% | 21.8% | 17.0% | 2.5% | 2.4% | 22.9% | 21.7% | 3.6% | 4.3% |
| 商品企画・開発・設計部門 | 15.4% | 15.7% | 13.4% | 12.9% | 15.4% | 18.0% | 15.5% | 15.0% | 18.9% | 20.8% |
| 研究・開発部門 | 11.1% | 10.4% | 0.4% | 0.6% | 34.3% | 31.9% | 0.5% | 0.6% | 34.1% | 31.8% |
| その他 | 10.5% | 10.2% | 8.5% | 8.1% | 5.8% | 4.8% | 13.6% | 14.4% | 10.7% | 9.8% |
| 広報・宣伝部門 | 8.8% | 8.2% | 8.3% | 7.5% | 1.3% | 1.2% | 13.7% | 13.4% | 4.0% | 3.4% |
| 調査・企画部門 | 5.8% | 4.9% | 6.8% | 6.2% | 4.9% | 3.9% | 6.2% | 4.8% | 4.2% | 3.6% |
| 海外営業などの海外事業部門 | 5.1% | 4.8% | 5.3% | 4.6% | 1.3% | 1.2% | 7.6% | 7.5% | 1.4% | 1.9% |
| 情報システム部門 | 4.2% | 4.6% | 2.8% | 2.8% | 11.9% | 13.0% | 1.4% | 1.4% | 4.5% | 5.6% |
| 製造技術・生産管理部門 | 3.3% | 3.5% | 0.7% | 1.0% | 11.0% | 11.2% | 0.4% | 0.5% | 6.7% | 6.4% |
| 技術サービス部門 | 3.1% | 2.9% | 1.0% | 1.3% | 4.9% | 5.0% | 2.8% | 2.6% | 5.1% | 4.5% |



【7】志望業種 (2つ選択)

| | 合計 | 文系男子 | 理系男子 | 文系女子 | 理系女子 | 合計 | 文系男子 | 理系男子 | 文系女子 | 理系女子 | |
|--------------|-------|-------|-------|-------|-------|---------------|-------|-------|-------|-------|------|
| 水産 | 0.6% | 0.2% | 1.0% | 0.2% | 2.1% | 水産 | 0.6% | 0.2% | 1.0% | 0.2% | 2.1% |
| 鉱業 | 0.2% | 0.3% | 0.5% | 0.1% | 0.1% | 銀行 | 13.2% | 20.7% | 3.8% | 16.4% | 2.2% |
| 建設 | 2.9% | 0.8% | 7.5% | 1.3% | 5.5% | リース | 0.4% | 0.6% | 0.2% | 0.4% | 0.0% |
| 住宅 | 5.3% | 3.4% | 4.9% | 6.0% | 7.1% | クレジット | 0.4% | 0.6% | 0.1% | 0.5% | 0.0% |
| 食品 | 14.8% | 10.0% | 10.8% | 12.9% | 37.0% | 証券 | 3.5% | 7.3% | 1.9% | 2.8% | 0.8% |
| 繊維 | 1.9% | 1.4% | 3.2% | 1.5% | 2.1% | 損害保険 | 2.5% | 3.4% | 0.6% | 3.2% | 0.7% |
| 紙・パルプ | 0.7% | 0.7% | 0.8% | 0.6% | 0.5% | 生命保険 | 1.5% | 2.2% | 0.7% | 1.6% | 0.5% |
| 化学 | 4.9% | 1.4% | 12.5% | 1.1% | 13.8% | 不動産 | 2.7% | 4.7% | 1.6% | 2.3% | 1.8% |
| 薬品 | 6.1% | 1.7% | 9.2% | 2.3% | 23.2% | 倉庫 | 0.1% | 0.2% | 0.1% | 0.1% | 0.1% |
| 化粧品 | 8.0% | 2.9% | 4.8% | 8.3% | 22.0% | 鉄道 | 4.0% | 6.4% | 4.6% | 3.1% | 1.5% |
| 石油 | 0.6% | 0.8% | 1.5% | 0.2% | 0.2% | 海運 | 0.8% | 1.3% | 0.4% | 1.0% | 0.2% |
| ゴム | 0.3% | 0.3% | 0.7% | 0.1% | 0.2% | 陸運 | 0.4% | 0.7% | 0.4% | 0.3% | 0.0% |
| ガラス | 0.2% | 0.2% | 0.5% | 0.1% | 0.2% | 空運 | 5.2% | 4.0% | 3.4% | 7.7% | 1.3% |
| セメント・セラミックス | 0.3% | 0.0% | 1.1% | 0.2% | 0.4% | ガス・電力・エネルギー | 4.0% | 4.6% | 7.5% | 2.4% | 2.9% |
| 鉄鋼 | 0.9% | 1.2% | 1.8% | 0.5% | 0.2% | ソフトウェア | 3.9% | 3.3% | 9.2% | 1.9% | 4.1% |
| 非鉄金属 | 0.4% | 0.4% | 1.4% | 0.0% | 0.2% | 情報・調査・コンサルタント | 7.9% | 8.3% | 14.8% | 5.2% | 6.4% |
| 電線 | 0.1% | 0.1% | 0.3% | 0.0% | 0.0% | サービス | 8.6% | 7.3% | 2.5% | 13.1% | 4.7% |
| 金属製品 | 0.4% | 0.2% | 1.2% | 0.2% | 0.5% | 旅行・レジャー | 9.6% | 8.1% | 1.3% | 15.9% | 3.0% |
| 機械 | 3.3% | 2.0% | 11.4% | 0.7% | 2.2% | 通信 | 2.9% | 3.5% | 4.9% | 2.0% | 2.0% |
| プラントエンジニアリング | 0.6% | 0.2% | 1.9% | 0.1% | 1.1% | マスコミ | 15.1% | 16.5% | 6.9% | 20.1% | 7.3% |
| 電子・電気機器 | 7.2% | 7.1% | 17.8% | 3.4% | 4.7% | 教育 | 5.8% | 5.0% | 1.9% | 8.3% | 4.0% |
| 輸送用機器 | 3.9% | 4.1% | 10.6% | 1.4% | 1.8% | 公団・団体 | 2.0% | 2.0% | 1.2% | 2.3% | 2.1% |
| 精密機器 | 2.4% | 1.8% | 6.4% | 1.0% | 2.5% | 公務員 | 7.1% | 8.8% | 6.4% | 6.6% | 6.9% |
| 諸工業 | 1.2% | 1.8% | 0.9% | 1.1% | 0.7% | アミューズメント | 2.8% | 3.6% | 1.5% | 3.1% | 1.6% |
| 商社 | 10.4% | 15.7% | 5.0% | 12.2% | 2.3% | 外資系メーカー | 1.8% | 1.4% | 1.2% | 2.2% | 1.7% |
| 百貨店 | 3.5% | 3.0% | 0.3% | 5.9% | 0.9% | 外資系サービス | 0.9% | 0.5% | 0.3% | 1.5% | 0.4% |
| 流通 | 2.2% | 3.2% | 0.4% | 2.8% | 1.0% | 外資系金融 | 0.9% | 1.2% | 1.0% | 0.8% | 0.4% |
| ファッション(アパレル) | 4.1% | 4.0% | 1.2% | 6.3% | 0.9% | その他 | 3.9% | 3.8% | 2.3% | 3.6% | 7.3% |