

2004年卒者採用予定及び採用活動に関する企業アンケート結果

株式会社毎日コミュニケーションズ

代表取締役社長 中川 信行

【本社】〒100-0003 東京都千代田区一ツ橋1-1-1

毎日就職ナビ、毎日キャリアナビなどの情報サイト運営を始め、各種の就職・転職情報サービスを行なう株式会社毎日コミュニケーションズは、企業人事採用者を対象に2004年3月卒業予定者の採用動向【採用数の増減：採用活動の時期：採用予算の増減等】を調査いたしました。

このたび939社からの回答を得て調査結果がまとまりましたので発表させていただきます。

調査結果TOPICS

就職戦線に若干の追い風。大手企業を中心に採用数を昨年より「増やす」企業が増加。

景気の回復が遅々として進まず、大型のリストラも進行する一方で、2004年卒者の新卒採用を「増やす」と回答した企業が 大学院採用で昨年の7.6%から8.4% 4大文系採用で14.7%から15.3% 4大理系採用で14.7%から16.7%に増加した。逆に採用数を「減らす」または「中止する」企業は 大学院生採用で9.7%から8.9% 4大文系採用で16.0%から12.6% 4大理系採用で13.8%から11.3%、といずれも昨年を下回った。また従業員数が多い大手企業ほど、この傾向が鮮明になっている。

学生との直接接触はさらに早期化。「2月からのセミナー開始」が初めて3月以降に開始を上回る。

厳選志向の採用が続く中、優秀な人材獲得を狙う採用の動きは大手企業を中心に年々早まっている。2002年内に採用情報を公開した企業は上場・店頭公開企業グループで昨年の80.7%から85.9%に増加、逆に未上場企業グループでは64.4%から63.6%に僅かながら減少した。セミナーの開始時期は全般に早まり、「2月からスタート」と回答した企業は上場・店頭公開企業グループで41.5%、未上場企業グループで36.2%にのぼった。昨年までは3月スタートが最多だったが、2月スタートが主流となった。

厳選採用姿勢がより鮮明に。大手企業の文系採用で53.3%、理系採用で52.7%が「徹底して質重視」。

採用数の抑制傾向は若干緩んだものの、採用する人材に対する「質重視」の姿勢は、大手企業を中心により鮮明になっている。採用にあたって「徹底的に質を重視する」と回答した企業は上場・店頭公開企業グループの文系採用で昨年の45.3%から53.3%に、理系採用で47.1%から52.7%に大きく増加した。未上場企業グループではほぼ昨年並みとなった。

採用活動における最大の不安要因は「学生の質の低下」

採用活動が「前年よりも厳しくなる」との回答は上場・店頭公開企業グループで昨年の28.9%から17.4%に、未上場企業グループでも26.0%から20.0%に大きく減少した。また、「前年並みに厳しくなる」は上場・店頭公開企業グループで57.7%から56.3%に減少、未上場企業グループでは56.6%から61.4%に増加した。

「厳しくなる理由」としては「学生の質の低下」を挙げる企業が最も多く、文系採用で53.3%（上場・店頭公開企業グループ：52.7%、未上場企業グループでは53.6%）、理系採用で47.7%（上場・店頭公開企業グループ：48.2%、未上場企業グループ：47.3%）に達した。次いで、「活動早期化によるスケジュール変化」（文系採用35.6%：理系採用33.3%）、「母集団形成（エントリー数不足）」（文系採用30.4%：理系採用32.3%）が続いた。

【調査概要】

調査名 / 「2004年採用予定及び採用活動に関するアンケート」

○おもな調査項目 / 採用予定数の増減：採用活動の時期や手法：採用予算の増減 他

調査方法 / 回答用紙を郵送、Faxにて返送

調査期間 / 2003年2月6日（木）発送、2月25日（火）FAX受付締切り

アンケート送付対象 / 新卒採用実績のある国内企業 6,000社

回答 / 939件 【内訳 『上場・店頭公開企業』307社 / 『未上場企業』632社： 『製造業』330社 / 『非製造業』609社】

有効回答率 / 15.7%



報道関係資料

調査結果

【1】2004年卒者採用予定数の増減【別紙 DATA1～2】

就職戦線に若干の追い風。大手企業を中心に採用数を昨年より「増やす」企業が増加。

景気の回復が遅々として進まず、大型のリストラも進行する一方で、2004年卒者の新卒採用を「増やす」と回答した企業が 大学院採用で昨年の7.6%から8.4% 4大文系採用で14.7%から15.3% 4大理系採用で14.7%から16.7%に増加した。逆に採用数を「減らす」または「中止する」企業は 大学院生採用で9.7%から8.9% 4大文系採用で16.0%から12.6% 4大理系採用で13.8%から11.3%、といずれも昨年を下回った。

また従業員数が多い大手企業ほど、この傾向が鮮明になっている。

従業員5,000名以上: (院生)増やす2.1% 9.8% 減らす・中止17.0% 4.9%(4大文系)増やす8.2% 20.6% 減らす・中止12.2% 4.8%(4大理系)増やす6.3% 14.8% 減らす・中止16.7% 4.9%

従業員100～499人: (院生)増やす6.9% 6.3% 減らす・中止9.8% 7.7%(4大文系)増やす16.8% 13.7% 減らす・中止17.5% 12.4%(4大理系)増やす17.5% 16.5% 減らす・中止16.2% 9.9%

製造業・非製造業の区分で見ると、製造業での採用の増加が目立つ。特に、「院生採用、理系採用を増やす」と回答した企業は製造業で昨年の2倍前後となり、IT不況から昨年取り控えたメーカー各社の理系採用が復活してきそう。

製造業: (院生)増やす6.8% 12.2% 減らす・中止14.9% 8.2%(4大文系)増やす10.3% 15.1% 減らす・中止18.3% 12.4%(4大理系)増やす9.3% 19.9% 減らす・中止18.8% 10.4%

非製造業: (院生)増やす8.1% 5.8% 減らす・中止6.7% 9.3%(4大文系)増やす17.1% 15.4% 減らす・中止14.8% 12.8%(4大理系)増やす17.7% 14.9% 減らす・中止10.9% 11.8%

【2】採用活動について【別紙 DATA3～7】

学生との直接接触はさらに早期化。「2月からのセミナー開始」が初めて3月以降に開始の企業を上回る。

厳選志向の採用が続く中、優秀な人材獲得を狙う採用の動きは年々早まっている。採用情報公開の時期をはじめ、学生との直接接触の場であるセミナー開始時期も大手企業を中心に昨年以上に早まった。

2002年内に採用情報を公開した企業は上場・店頭公開企業グループで昨年の80.7%から85.9%に増加、逆に未上場企業グループでは64.4%から63.6%に僅かながら減少した。

セミナーの開始時期は全般に早まり、「2月からスタート」と回答した企業は上場・店頭公開企業グループで41.5%、未上場企業グループで36.2%にのぼった。昨年までは3月スタートが最多だったが、2月スタートが主流となった。

厳選採用姿勢がより鮮明に。大手企業の文系採用で53.3%、理系採用で52.7%が「徹底して質重視」。

採用数の抑制傾向は若干緩んだものの、採用する人材に対する「質重視」の姿勢は、大手企業を中心により鮮明になっている。採用にあたって「徹底的に質を重視する」と回答した企業は上場・店頭公開企業グループの文系採用で昨年の45.3%から53.3%に、理系採用で47.1%から52.7%に大きく増加した。未上場企業グループではほぼ昨年並み。

(文系採用44.2% 45.5%、理系採用43.5% 43.7%)

この「徹底して質重視」に「量よりは質を重視」と回答した企業を加えると各カテゴリーで95%に達する。採用予定数に満たなくても優秀な学生が来なければ採用を打ち切る企業も増えており、学生にとっては厳しい就職活動が続くそう。



報道関係資料

採用活動における最大の不安要因は「学生の質の低下」

採用活動が「前年よりも厳しくなる」との回答は上場・店頭公開企業グループで昨年の28.9%から17.4%に、未上場企業グループでも26.0%から20.0%に大きく減少した。また、「前年並みに厳しくなる」は上場・店頭公開企業グループで57.7%から56.3%に減少、未上場企業グループでは56.6%から61.4%に増加した。

ここ数年、学生の就職活動が大手企業志向よりになっていることもあり、一部の大手企業、有名企業に学生のエントリーが集中し、それ以外の企業は逆にエントリーが減少する傾向も目立つ。採用における体力差も開き始めているようだ。

「厳しくなる理由」としては「学生の質の低下」を挙げる企業が最も多く、文系採用で53.3%（上場・店頭公開企業グループ：52.7%、未上場企業グループでは53.6%）、理系採用で47.7%（上場・店頭公開企業グループ：48.2%、未上場企業グループ：47.3%）に達した。次いで、「活動早期化によるスケジュール変化」（文系採用35.6%：理系採用33.3%）、「母集団形成（エントリー数不足）」（文系採用30.4%：理系採用32.3%）が続いた。

また、上場・店頭公開企業グループで「マンパワーの不足」を挙げる企業が文系採用で27.0%、理系採用で25.7%あったのに対し、未上場企業グループでは文系採用で15.3%、理系採用で14.6%と比較的少なかった。逆に「採用費用の削減」を挙げた企業は未上場企業グループが高く、文系採用で15.8%（上場・店頭公開企業グループ10.6%）、理系採用で16.2%（上場・店頭公開企業グループ9.5%）となった。



【1】2004卒者採用予定数の増減

■表中のパーセンテージは、大学院生～高校生の2004卒採用予定数が今春採用数と比較してどうなるかという設問に対し「増やす」「減らす」などの各項目に回答してきた企業数の比率を示す。

■表中の「採用予定なし」は、該当カテゴリー(大学院生/4大文系等)での採用予定が元々ない企業の比率。「採用見送り(中止)」は、03卒採用を実施して04卒の採用を見送った(中止した)企業の比率。

◆全体

	大学院		4大文系		4大理系		短大		専門学校		高等学校	
	2004卒	昨年	2004卒	昨年	2004卒	昨年	2004卒	昨年	2004卒	昨年	2004卒	昨年
増やす	8.2%	7.6%	15.3%	14.7%	16.7%	14.7%	5.0%	6.8%	4.7%	5.8%	2.6%	1.6%
昨年並	33.4%	31.7%	46.8%	47.7%	47.4%	46.0%	21.6%	22.6%	21.1%	21.3%	15.9%	13.7%
減らす	5.8%	6.6%	8.7%	12.6%	7.8%	10.7%	3.7%	5.2%	3.9%	4.5%	3.4%	3.2%
未定	22.0%	23.1%	18.0%	16.6%	19.0%	18.6%	25.5%	25.1%	24.0%	22.5%	20.3%	21.8%
採用予定無し	27.5%	27.9%	7.3%	5.1%	5.6%	7.0%	39.1%	35.3%	41.7%	40.3%	52.5%	54.5%
採用見送り(中止)	3.1%	3.1%	3.9%	3.4%	3.5%	3.1%	5.0%	5.1%	4.7%	5.6%	5.5%	5.2%

①大学院生採用【上場/非上場:製造/非製造区分】

	全体		上場・店頭公開		未上場		製造業		非製造業	
	2004卒	昨年	2004卒	昨年	2004卒	昨年	2004卒	昨年	2004卒	昨年
増やす	8.2%	7.6%	13.2%	9.4%	5.6%	6.6%	12.2%	6.8%	5.8%	8.1%
昨年並	33.4%	31.7%	40.9%	39.9%	29.6%	27.0%	38.8%	35.8%	30.3%	29.4%
減らす	5.8%	6.6%	7.8%	9.1%	4.7%	5.2%	4.4%	9.5%	6.6%	5.0%
未定	22.0%	23.1%	24.3%	25.2%	20.8%	22.0%	21.9%	28.0%	22.1%	20.4%
採用予定無し	27.5%	27.9%	11.2%	12.8%	36.0%	36.6%	19.1%	14.5%	32.5%	35.5%
採用見送り(中止)	3.1%	3.1%	2.7%	3.7%	3.3%	2.7%	3.8%	5.4%	2.7%	1.7%

②4大文系学生採用【上場/非上場:製造/非製造区分】

	全体		上場・店頭公開		未上場		製造業		非製造業	
	2004卒	昨年	2004卒	昨年	2004卒	昨年	2004卒	昨年	2004卒	昨年
増やす	15.3%	14.7%	18.5%	15.4%	13.7%	14.3%	15.1%	10.3%	15.4%	17.1%
昨年並	46.8%	47.7%	45.7%	48.2%	47.3%	47.4%	39.5%	41.1%	50.8%	51.4%
減らす	8.7%	12.6%	8.3%	11.5%	8.9%	13.2%	6.8%	12.3%	9.8%	12.8%
未定	18.0%	16.6%	20.9%	18.4%	16.6%	15.6%	19.1%	22.9%	17.4%	13.1%
採用予定無し	7.3%	5.1%	3.0%	2.6%	9.4%	6.4%	13.9%	7.6%	3.7%	3.6%
採用見送り(中止)	3.9%	3.4%	3.6%	3.9%	4.1%	3.1%	5.6%	6.0%	3.0%	2.0%

③4大理系学生採用【上場/非上場:製造/非製造区分】

	全体		上場・店頭公開		未上場		製造業		非製造業	
	2004卒	昨年	2004卒	昨年	2004卒	昨年	2004卒	昨年	2004卒	昨年
増やす	16.7%	14.7%	19.1%	14.5%	15.6%	14.8%	19.9%	9.3%	14.9%	17.7%
昨年並	47.4%	46.0%	45.8%	48.0%	48.2%	44.8%	46.2%	45.4%	48.2%	46.3%
減らす	7.8%	10.7%	9.4%	10.9%	7.0%	10.6%	6.1%	14.2%	8.8%	8.7%
未定	19.0%	18.6%	20.7%	20.7%	18.1%	17.4%	18.0%	23.2%	19.5%	16.1%
採用予定無し	5.6%	7.0%	1.7%	2.6%	7.5%	9.4%	5.5%	3.3%	5.6%	9.0%
採用見送り(中止)	3.5%	3.1%	3.3%	3.3%	3.5%	3.0%	4.3%	4.6%	3.0%	2.2%

④短期大学生採用【上場/非上場:製造/非製造区分】

	全体		上場・店頭公開		未上場		製造業		非製造業	
	2004卒	昨年	2004卒	昨年	2004卒	昨年	2004卒	昨年	2004卒	昨年
増やす	5.0%	6.8%	2.7%	3.7%	6.2%	8.6%	1.9%	2.7%	6.8%	9.0%
昨年並	21.6%	22.6%	15.1%	19.1%	24.9%	24.5%	13.6%	15.0%	26.2%	26.7%
減らす	3.7%	5.2%	4.1%	3.3%	3.4%	6.3%	1.0%	2.7%	5.2%	6.6%
未定	25.5%	25.1%	27.1%	27.8%	24.7%	23.6%	28.5%	29.4%	23.8%	22.7%
採用予定無し	39.1%	35.3%	45.6%	40.5%	35.9%	32.3%	48.7%	42.7%	33.7%	31.2%
採用見送り(中止)	5.0%	5.1%	5.5%	5.7%	4.8%	4.8%	6.3%	7.5%	4.3%	3.8%

【1】2004年卒者採用予定数の増減

⑤専門学校生採用【上場/非上場:製造/非製造区分】

	上場・店頭公開		未上場		製造業		非製造業	
	2004卒	昨年	2004卒	昨年	2004卒	昨年	2004卒	昨年
増やす	3.4%	3.4%	5.3%	7.2%	3.4%	2.4%	5.3%	7.7%
昨年並	16.2%	15.4%	23.5%	24.6%	16.2%	12.0%	23.5%	26.5%
減らす	2.4%	3.7%	4.6%	4.9%	2.4%	3.1%	4.6%	5.3%
未定	24.7%	24.8%	23.7%	21.2%	24.7%	28.7%	23.7%	19.1%
採用予定無し	48.8%	46.6%	38.1%	36.7%	48.8%	46.4%	38.1%	37.0%
採用見送り(中止)	4.5%	6.0%	4.8%	5.3%	4.5%	7.5%	4.8%	4.5%

⑥高校生採用【上場/非上場:製造/非製造区分】

	上場・店頭公開		未上場		製造業		非製造業	
	2004卒	昨年	2004卒	昨年	2004卒	昨年	2004卒	昨年
増やす	2.8%	1.4%	2.5%	1.8%	2.8%	1.4%	2.5%	1.7%
昨年並	14.8%	13.2%	16.4%	14.1%	14.8%	15.5%	16.4%	12.7%
減らす	1.7%	4.1%	4.2%	2.7%	1.7%	5.5%	4.2%	1.9%
未定	26.1%	28.4%	17.3%	18.0%	26.1%	33.1%	17.3%	15.4%
採用予定無し	48.8%	47.6%	54.4%	58.4%	48.8%	36.6%	54.4%	64.5%
採用見送り(中止)	5.8%	5.4%	5.2%	5.1%	5.8%	7.9%	5.2%	3.7%

【2】従業員規模別2004年卒者採用予定数の増減

①大学院生採用

	全体		100人未満		100～499人		500～999人		1000～2999人		3000～4999人		5000人以上	
		昨年		昨年		昨年		昨年		昨年		昨年		昨年
増やす	8.2%	7.6%	3.5%	8.1%	6.3%	6.9%	8.4%	6.4%	11.2%	10.8%	15.2%	8.7%	9.8%	2.1%
昨年並	33.4%	31.7%	23.0%	24.2%	27.1%	25.4%	35.5%	34.3%	41.8%	36.8%	54.4%	39.1%	37.7%	40.4%
減らす	5.8%	6.6%	3.5%	-	3.5%	4.9%	7.7%	6.4%	9.4%	7.8%	4.4%	4.4%	3.3%	17.0%
未定	22.0%	23.1%	18.4%	16.1%	22.2%	20.5%	24.5%	22.1%	19.4%	26.5%	13.0%	37.0%	39.3%	36.2%
予定なし	27.5%	27.9%	43.7%	50.0%	36.8%	37.5%	22.6%	28.6%	15.9%	14.5%	13.0%	10.9%	8.2%	4.3%
見送り(中止)	3.1%	3.1%	8.1%	1.6%	4.2%	4.9%	1.3%	2.1%	2.4%	3.6%	0.0%	0.0%	1.6%	0.0%

②4大文系学生採用

	全体		100人未満		100～499人		500～999人		1000～2999人		3000～4999人		5000人以上	
		昨年		昨年		昨年		昨年		昨年		昨年		昨年
増やす	15.3%	14.7%	11.7%	17.7%	13.7%	16.8%	14.6%	14.4%	18.3%	15.0%	17.4%	10.9%	20.6%	8.2%
昨年並	46.8%	47.7%	37.2%	45.6%	48.9%	47.2%	49.4%	49.3%	46.9%	42.5%	60.9%	52.2%	36.5%	46.9%
減らす	8.7%	12.6%	6.4%	5.9%	8.6%	13.5%	10.1%	14.4%	9.7%	13.2%	2.2%	6.5%	3.2%	12.2%
未定	18.0%	16.6%	17.0%	10.3%	14.6%	12.5%	19.0%	14.4%	19.4%	24.0%	15.2%	28.3%	33.3%	28.6%
予定なし	7.3%	5.1%	16.0%	16.2%	10.5%	5.9%	5.1%	2.7%	1.7%	1.8%	2.2%	2.2%	4.8%	4.1%
見送り(中止)	3.9%	3.4%	11.7%	4.4%	3.8%	4.0%	1.9%	4.8%	4.0%	3.6%	2.2%	0.0%	1.6%	0.0%

③4大理系学生採用

	全体		100人未満		100～499人		500～999人		1000～2999人		3000～4999人		5000人以上	
		昨年		昨年		昨年		昨年		昨年		昨年		昨年
増やす	16.7%	14.7%	12.1%	16.4%	16.5%	17.5%	16.7%	14.4%	19.0%	13.7%	15.2%	13.0%	14.8%	6.3%
昨年並	47.4%	46.0%	41.8%	52.2%	50.0%	45.5%	47.4%	44.5%	47.1%	45.8%	63.0%	47.8%	42.6%	43.8%
減らす	7.8%	10.7%	6.6%	1.5%	6.3%	12.5%	10.3%	9.6%	10.3%	11.3%	4.4%	4.4%	3.3%	16.7%
未定	19.0%	18.6%	13.2%	14.9%	17.4%	12.5%	20.5%	21.2%	19.0%	22.0%	15.2%	34.8%	36.1%	31.3%
予定なし	5.6%	7.0%	14.3%	10.5%	6.3%	8.4%	3.9%	6.9%	1.7%	3.6%	2.2%	0.0%	1.6%	2.1%
見送り(中止)	3.5%	3.1%	12.1%	4.5%	3.6%	3.7%	1.3%	3.4%	2.9%	3.6%	0.0%	0.0%	1.6%	-

④短期大学生採用

	全体		100人未満		100～499人		500～999人		1000～2999人		3000～4999人		5000人以上	
		昨年		昨年		昨年		昨年		昨年		昨年		昨年
増やす	5.0%	6.8%	2.3%	7.7%	5.8%	9.9%	3.3%	5.0%	6.5%	4.8%	4.4%	2.2%	1.6%	0.0%
昨年並	21.6%	22.6%	24.7%	29.2%	23.2%	24.0%	20.4%	26.2%	20.0%	20.4%	23.9%	20.0%	17.5%	12.5%
減らす	3.7%	5.2%	2.3%	1.5%	2.1%	5.5%	5.3%	9.2%	7.1%	3.6%	0.0%	0.0%	0.0%	6.3%
未定	25.5%	25.1%	22.5%	20.0%	24.9%	22.6%	29.0%	17.7%	22.9%	29.3%	17.4%	40.0%	42.9%	41.7%
予定なし	39.1%	35.3%	36.0%	38.5%	39.6%	33.9%	39.5%	35.5%	37.7%	34.1%	47.8%	33.3%	36.5%	37.5%
見送り(中止)	5.0%	5.1%	12.4%	3.1%	4.4%	4.1%	2.6%	6.4%	5.9%	7.8%	6.5%	4.4%	1.6%	2.1%

⑤専門学校生採用

	全体		100人未満		100～499人		500～999人		1000～2999人		3000～4999人		5000人以上	
		昨年		昨年		昨年		昨年		昨年		昨年		昨年
増やす	4.7%	5.8%	2.2%	7.7%	4.1%	8.5%	5.3%	4.9%	5.3%	4.2%	6.5%	-	3.2%	0.0%
昨年並	21.1%	21.3%	24.4%	27.7%	21.9%	22.9%	22.4%	22.5%	18.9%	18.0%	19.6%	22.2%	14.3%	10.6%
減らす	3.9%	4.5%	3.3%	1.5%	2.1%	3.4%	5.9%	7.8%	5.3%	4.8%	0.0%	0.0%	1.6%	6.4%
未定	24.0%	22.5%	20.0%	15.4%	25.0%	22.9%	26.3%	14.1%	23.7%	25.8%	10.9%	40.0%	38.1%	38.3%
予定なし	41.7%	40.3%	41.1%	46.2%	41.8%	37.5%	38.2%	43.7%	41.4%	38.3%	56.5%	33.3%	41.3%	42.6%
見送り(中止)	4.7%	5.6%	8.9%	1.5%	5.1%	4.8%	2.0%	7.0%	5.3%	9.0%	6.5%	4.4%	1.6%	2.1%

⑥高校生採用

	全体		100人未満		100～499人		500～999人		1000～2999人		3000～4999人		5000人以上	
		昨年		昨年		昨年		昨年		昨年		昨年		昨年
増やす	2.6%	1.6%	1.1%	-	2.1%	0.7%	2.0%	3.6%	4.2%	2.5%	6.5%	2.2%	0.0%	-
昨年並	15.9%	13.7%	10.2%	11.7%	13.5%	14.4%	19.3%	11.4%	16.8%	14.7%	30.4%	15.2%	19.1%	17.0%
減らす	3.4%	3.2%	1.1%	-	3.1%	1.4%	5.3%	4.3%	2.4%	3.7%	0.0%	4.4%	1.6%	4.3%
未定	20.3%	21.8%	12.5%	10.0%	15.3%	15.1%	22.7%	17.9%	29.9%	32.5%	10.9%	43.5%	42.9%	40.4%
予定なし	52.5%	54.5%	63.6%	76.7%	60.8%	63.5%	46.0%	56.4%	40.7%	39.9%	47.8%	30.4%	34.9%	34.0%
見送り(中止)	5.5%	5.2%	11.4%	1.7%	5.2%	4.9%	4.7%	6.4%	6.0%	6.8%	4.4%	4.4%	1.6%	4.3%

【3】採用活動について

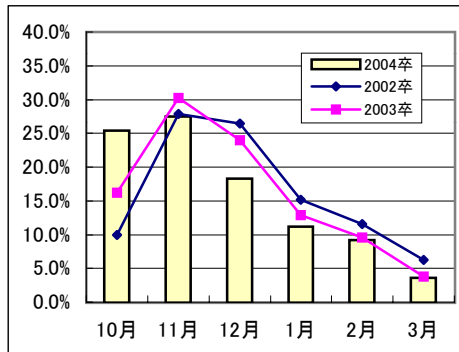
①採用情報公開(予定)の時期(2003年卒との比較)

	全体		上場・店頭公開		未上場		製造業		非製造業	
	2004卒	昨年	2004卒	昨年	2004卒	昨年	2004卒	昨年	2004卒	昨年
2003年卒より早い	32.1%	28.2%	32.9%	33.6%	31.7%	25.1%	27.1%	27.0%	34.7%	28.8%
2003年卒と同時期	56.0%	64.0%	59.7%	57.9%	54.2%	67.5%	59.7%	61.8%	54.1%	65.2%
2003年卒より遅い	4.7%	3.1%	3.4%	4.0%	5.3%	2.6%	4.2%	3.4%	4.9%	2.9%
未定	7.2%	4.8%	4.1%	4.6%	8.8%	4.8%	9.0%	7.8%	6.3%	3.1%

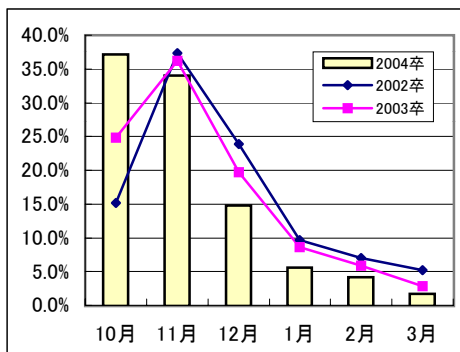
②採用情報公開(予定)の時期

	全体		上場・店頭公開		未上場		製造業		非製造業	
	2004卒	昨年	2004卒	昨年	2004卒	昨年	2004卒	昨年	2004卒	昨年
10月	25.4%	16.2%	37.2%	24.8%	19.4%	11.2%	25.4%	18.6%	25.5%	14.9%
11月	27.5%	30.2%	34.0%	36.2%	24.1%	26.7%	26.0%	34.3%	28.2%	28.0%
12月	18.3%	24.0%	14.7%	19.7%	20.1%	26.5%	19.8%	22.3%	17.5%	25.0%
1月	11.2%	12.9%	5.6%	8.6%	14.1%	15.3%	8.7%	11.0%	12.6%	13.9%
2月	9.2%	9.6%	4.2%	5.9%	11.8%	11.8%	11.1%	6.6%	8.2%	11.2%
3月	3.6%	3.8%	1.8%	2.8%	4.5%	4.3%	2.8%	3.7%	4.0%	3.8%
4月	2.6%	2.1%	1.8%	1.4%	3.1%	2.6%	3.1%	1.5%	2.4%	2.5%
5月	1.3%	0.6%	0.0%	0.3%	2.0%	0.8%	1.7%	0.7%	1.1%	0.6%

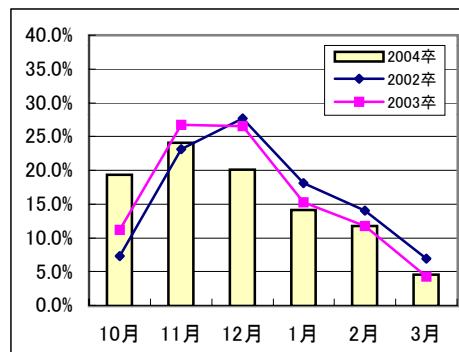
過去3年間推移【全体】



過去3年間推移【上場・店頭公開】



過去3年間推移【未上場】



③採用情報を最初に公開した(する予定の)媒体

	全体		上場・店頭公開		未上場		製造業		非製造業	
	2004卒	昨年	2004卒	昨年	2004卒	昨年	2004卒	昨年	2004卒	昨年
就職情報誌(宅配)	14.3%	21.6%	16.6%	23.2%	13.1%	20.8%	13.9%	20.1%	14.5%	22.4%
就職情報誌(市販)	4.3%	5.0%	4.5%	4.8%	4.2%	5.1%	4.1%	4.6%	4.4%	5.2%
個別DM(紙)	5.5%	7.1%	5.2%	6.1%	5.6%	7.6%	3.7%	4.6%	6.4%	8.4%
インターネットDM	8.8%	8.4%	12.8%	10.2%	6.8%	7.4%	9.2%	6.7%	8.6%	9.4%
インターネット就職サイト	80.1%	78.5%	87.5%	84.6%	76.3%	75.1%	78.3%	80.6%	81.0%	77.4%
インターネットホームページ	59.5%	55.3%	63.3%	55.3%	57.6%	55.2%	64.1%	53.4%	57.1%	56.3%
入社案内	6.8%	6.2%	6.6%	3.8%	7.0%	7.6%	6.8%	5.7%	6.9%	6.5%
新聞広告	2.7%	2.0%	2.8%	2.1%	2.6%	1.9%	2.0%	1.4%	3.0%	2.2%
その他	4.9%	3.7%	1.7%	0.3%	6.5%	5.5%	4.4%	3.2%	5.1%	3.9%

【3】採用活動について

④採用に直結しないオープンセミナー開始(予定)の時期

	全体		上場・店頭公開		未上場		製造業		非製造業	
	2004卒	昨年	2004卒	昨年	2004卒	昨年	2004卒	昨年	2004卒	昨年
10月	2.0%	1.5%	3.1%	2.5%	1.1%	0.9%	2.1%	3.8%	1.9%	0.7%
11月	2.0%	3.1%	4.6%	3.7%	0.0%	2.6%	4.2%	1.9%	1.0%	3.5%
12月	20.3%	15.9%	23.1%	23.5%	18.2%	10.5%	18.8%	17.0%	21.0%	15.5%
1月	7.8%	7.2%	10.8%	9.9%	5.7%	5.3%	8.3%	5.7%	7.6%	7.8%
2月	47.1%	46.2%	40.0%	39.5%	52.3%	50.9%	43.8%	50.9%	48.6%	44.4%
3月	16.3%	18.0%	18.5%	19.8%	14.8%	16.7%	18.8%	15.1%	15.2%	19.0%
4月	2.6%	4.1%	0.0%	0.0%	4.6%	7.0%	0.0%	0.0%	3.8%	5.6%

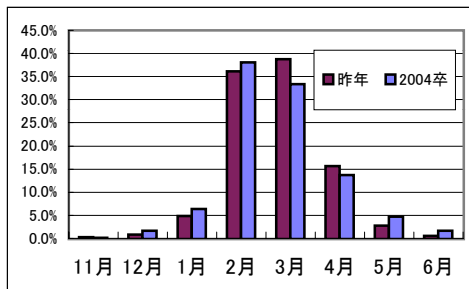
④採用に直結するセミナー開催(予定)の時期(2003年卒との比較)

	全体		上場・店頭公開		未上場		製造業		非製造業	
	2004卒	昨年	2004卒	昨年	2004卒	昨年	2004卒	昨年	2004卒	昨年
2003年卒より早い	28.9%	30.6%	26.3%	35.1%	30.3%	28.10%	24.5%	26.5%	31.3%	25.1%
2003年卒と同時期	59.6%	60.4%	64.8%	54.4%	57.0%	63.70%	64.8%	63.7%	56.9%	67.5%
2003年卒より遅い	6.3%	4.5%	5.3%	5.2%	6.8%	4.10%	5.1%	4.3%	6.9%	2.6%
未定	5.2%	4.5%	3.6%	5.2%	6.0%	4.10%	5.5%	5.6%	5.0%	4.8%

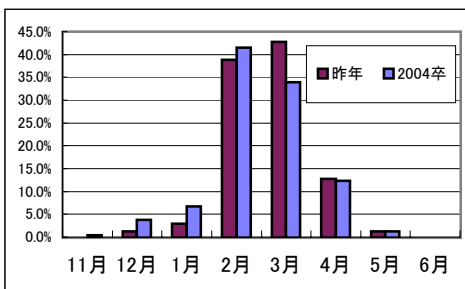
⑤セミナー開始(予定)の時期

	全体		上場・店頭公開		未上場		製造業		非製造業	
	2004卒	昨年	2004卒	昨年	2004卒	昨年	2004卒	昨年	2004卒	昨年
11月	0.1%	0.3%	0.4%	0.0%		0.5%	0.4%	0.0%	0.0%	0.5%
12月	1.7%	0.9%	3.8%	1.3%	0.7%	0.7%	1.3%	1.4%	2.0%	0.7%
1月	6.3%	4.8%	6.8%	3.0%	6.1%	5.9%	7.1%	1.9%	5.9%	6.3%
2月	38.0%	36.2%	41.5%	38.9%	36.2%	34.6%	32.2%	29.3%	41.1%	39.6%
3月	33.4%	38.8%	33.9%	42.7%	33.2%	36.6%	38.1%	49.8%	31.0%	33.3%
4月	13.7%	15.7%	12.3%	12.8%	14.4%	17.3%	13.8%	14.0%	13.6%	16.6%
5月	4.8%	2.8%	1.3%	1.3%	6.6%	3.7%	5.4%	2.8%	4.4%	2.8%
6月	1.7%	0.5%		0.0%	2.6%	0.7%	1.7%	0.9%	1.8%	0.2%

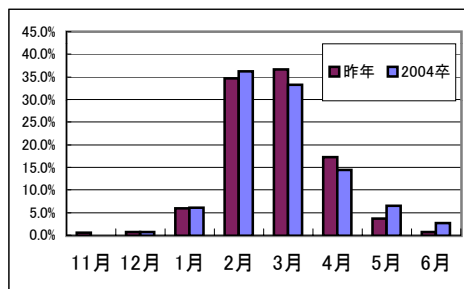
昨年との比較【全体】



昨年との比較【上場・店頭公開】



昨年との比較【未上場】



【3】採用活動について

導入している採用手法・形態について

	全体		上場・店頭公開		未上場		製造業		非製造業	
	2004卒	昨年	2004卒	昨年	2004卒	昨年	2004卒	昨年	2004卒	昨年
採用に直結しないオープンセミナー	20.5%	20.1%	26.5%	25.9%	17.3%	16.7%	19.4%	19.7%	21.2%	20.3%
エントリーシート	54.6%	51.8%	69.5%	58.9%	46.7%	47.6%	59.7%	57.0%	51.9%	49.0%
学校名不問	41.9%	43.5%	33.3%	41.6%	46.5%	44.7%	29.4%	29.8%	48.5%	50.8%
体験型インターンシップの受け入れ	15.9%	14.3%	18.1%	15.6%	14.8%	13.5%	16.9%	14.9%	15.4%	14.0%
採用直結型インターンシップの受け入れ	3.4%	2.6%	3.6%	2.9%	3.2%	2.4%	2.8%	3.1%	3.6%	2.3%
職種別採用	32.4%	34.6%	28.1%	32.1%	34.7%	36.0%	33.9%	39.5%	31.6%	31.9%
コンピテンシーに基づく採用	9.4%	10.7%	14.5%	16.1%	6.6%	7.5%	10.1%	11.0%	9.0%	10.5%
新卒・中途枠の撤廃	3.2%	2.9%	2.0%	0.8%	3.9%	4.1%	4.8%	0.9%	2.4%	4.0%
スキル等による初任給調整	1.8%	1.7%	1.2%	2.9%	2.1%	1.0%	1.6%	1.3%	1.9%	1.9%
外国人留学生採用	8.9%	9.3%	13.3%	13.2%	6.6%	7.0%	10.1%	11.4%	8.3%	8.2%
新卒派遣の受け入れ	2.9%	3.2%	3.6%	5.4%	2.6%	1.9%	4.4%	3.5%	2.1%	3.0%
Web適性検査	5.5%	-	10.0%	-	3.0%	-	6.1%	-	5.1%	-
Web能力検査	2.1%	-	3.6%	-	1.3%	-	1.6%	-	2.4%	-
その他	1.3%	1.4%	0.8%	0.8%	1.5%	1.7%	0.8%	1.8%	1.5%	1.2%

インターンシップを受け入れる時期について

	全体	上場・店頭公開	未上場	製造業	非製造業
2002年10月～12月	2.0%	2.3%	1.9%	1.2%	2.5%
2003年1月～3月	3.5%	3.6%	3.5%	4.2%	3.1%
2003年4月～6月	1.1%	0.3%	1.4%	0.6%	1.3%
2003年7月～9月	8.2%	9.5%	7.6%	10.3%	7.1%
2003年10月～12月	1.6%	0.7%	2.1%	0.3%	2.3%

*パーセンテージは回答全社中、該当期間内にインターンシップを受け入れる企業比率を示す。

【4】採用予算について

2004年卒採用の採用予算（総枠）

	全体		上場・店頭公開		未公開		製造業		非製造業	
	2004卒	昨年	2004卒	昨年	2004卒	昨年	2004卒	昨年	2004卒	昨年
大幅に増加する	1.1%	1.3%	1.0%	1.4%	1.2%	1.3%	0.7%	0.3%	1.4%	1.9%
増加する	13.3%	11.2%	12.3%	12.5%	13.8%	10.6%	12.6%	8.6%	13.7%	12.7%
今年度並み	59.0%	55.8%	59.9%	51.2%	58.6%	58.4%	61.5%	52.4%	57.7%	57.7%
減少する	22.2%	25.7%	23.6%	28.6%	21.5%	24.1%	20.4%	28.8%	23.2%	24.1%
大幅に減少する	4.3%	5.9%	3.1%	6.4%	4.9%	5.7%	4.9%	9.9%	4.0%	3.7%

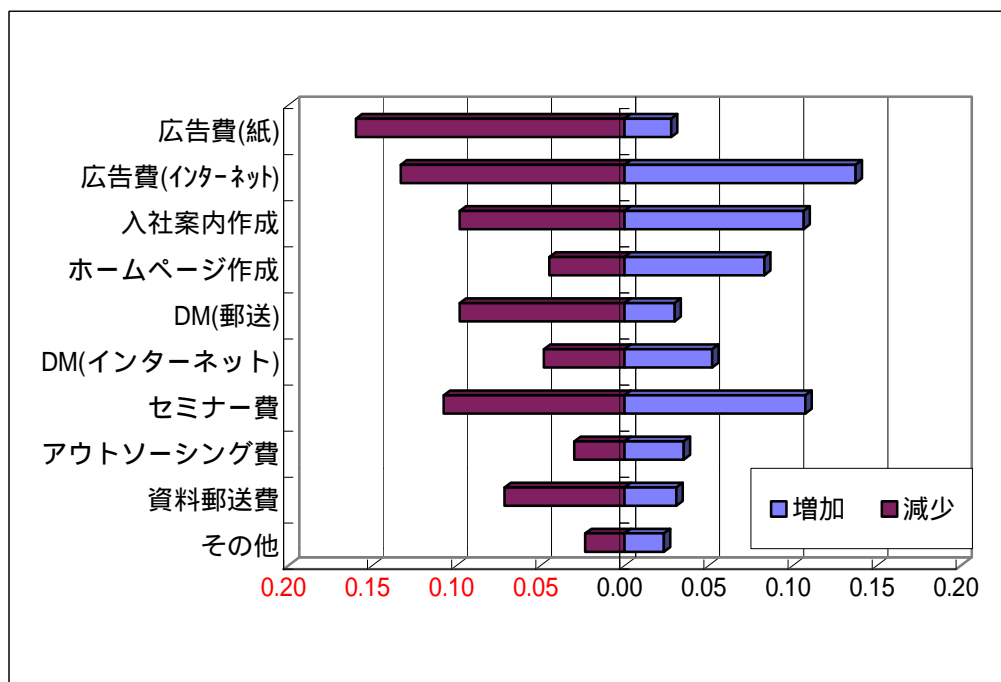
「以下の項目について採用予算を増加する（予定）」と回答があった社数の割合

	全体		上場・店頭公開		未公開		製造業		非製造業	
	2004卒	昨年	2004卒	昨年	2004卒	昨年	2004卒	昨年	2004卒	昨年
広告費(紙)	2.8%	3.5%	2.3%	4.2%	3.0%	3.0%	2.1%	3.6%	3.1%	3.4%
広告費(インターネット)	13.7%	12.3%	14.7%	14.2%	13.3%	11.3%	10.9%	11.1%	15.3%	13.0%
入社案内作成	10.6%	7.8%	9.1%	9.4%	11.4%	7.0%	10.0%	5.2%	11.0%	9.3%
ホームページ作成	8.3%	6.5%	10.4%	8.1%	7.3%	5.5%	7.0%	5.9%	9.0%	6.8%
DM(郵送)	3.0%	2.5%	3.9%	2.6%	2.5%	2.5%	3.0%	3.6%	3.0%	2.0%
DM(インターネット)	5.2%	5.8%	6.8%	7.4%	4.4%	4.8%	4.2%	5.2%	5.7%	6.0%
セミナー費	10.8%	7.6%	8.5%	7.4%	11.9%	7.7%	10.3%	6.2%	11.0%	8.4%
アウトソーシング費	3.5%	3.5%	4.9%	5.8%	2.8%	2.1%	3.0%	2.6%	3.8%	3.9%
資料郵送費	3.1%	2.4%	2.9%	2.3%	3.2%	2.5%	3.6%	2.3%	2.8%	2.5%
その他	2.3%	2.0%	2.9%	2.3%	2.1%	1.8%	2.7%	2.9%	2.1%	1.4%

0.3%

「以下の項目について採用予算を減少する（予定）」と回答があった社数の割合

	全体		上場・店頭公開		未公開		製造業		非製造業	
	2004卒	昨年	2004卒	昨年	2004卒	昨年	2004卒	昨年	2004卒	昨年
広告費(紙)	16.0%	16.2%	17.9%	20.7%	15.0%	13.8%	14.5%	18.3%	16.7%	15.1%
広告費(インターネット)	13.3%	8.6%	16.0%	9.4%	12.0%	8.2%	14.2%	14.1%	12.8%	5.7%
入社案内作成	9.8%	10.0%	12.4%	14.6%	8.5%	7.5%	11.2%	12.1%	9.0%	8.9%
ホームページ作成	4.5%	4.6%	8.5%	6.8%	2.5%	3.4%	5.5%	9.8%	3.9%	1.8%
DM(郵送)	9.8%	11.1%	9.8%	13.3%	9.8%	9.8%	7.6%	11.4%	11.0%	10.9%
DM(インターネット)	4.8%	4.1%	5.2%	3.9%	4.6%	4.3%	5.5%	7.2%	4.4%	2.5%
セミナー費	10.8%	11.4%	11.7%	12.0%	10.3%	11.1%	10.9%	13.1%	10.7%	10.5%
アウトソーシング費	3.0%	3.3%	3.6%	7.4%	2.7%	1.1%	1.8%	5.9%	3.6%	2.0%
資料郵送費	7.1%	9.0%	8.5%	11.0%	6.5%	7.9%	6.4%	11.1%	7.6%	7.8%
その他	2.3%	1.8%	2.0%	2.3%	2.5%	1.6%	2.4%	3.3%	2.3%	1.1%



【5】2004卒採用にあたっての採用方針

大学院生採用

	全体		上場・店頭公開		未上場		製造業		非製造業	
		昨年		昨年		昨年		昨年		昨年
徹底して質を重視	55.5%	51.7%	57.9%	51.9%	53.8%	51.5%	59.8%	54.3%	52.4%	49.8%
徹底して量を重視	0.9%	0.6%	1.3%	0.4%	0.6%	0.7%	1.2%	0.4%	0.6%	0.6%
量よりは質を重視	36.7%	39.0%	35.0%	40.7%	38.0%	37.5%	31.1%	36.8%	40.9%	40.5%
質よりは量を重視	0.5%	2.6%	0.0%	1.6%	0.9%	3.4%	0.4%	0.9%	0.6%	3.9%
特定のスキルを重視	5.1%	5.8%	4.2%	5.3%	5.8%	6.2%	5.4%	7.2%	4.9%	4.8%
特定の大学を重視	1.2%	0.4%	1.7%	0.0%	0.9%	0.7%	2.1%	0.4%	0.6%	0.3%

4大文系学生採用

	全体		上場・店頭公開		未上場		製造業		非製造業	
		昨年		昨年		昨年		昨年		昨年
徹底して質を重視	48.2%	44.6%	53.3%	45.3%	45.5%	44.2%	55.6%	48.0%	44.6%	43.0%
徹底して量を重視	1.2%	0.9%	2.2%	0.7%	0.6%	1.0%	2.3%	1.6%	0.6%	0.6%
量よりは質を重視	47.6%	48.3%	43.1%	48.9%	50.0%	48.0%	40.2%	45.2%	51.2%	49.9%
質よりは量を重視	0.9%	3.9%	0.4%	2.5%	1.2%	4.6%	0.0%	2.4%	1.3%	4.6%
特定のスキルを重視	1.5%	2.1%	0.7%	2.5%	2.0%	1.9%	1.2%	2.8%	1.7%	1.8%
特定の大学を重視	0.6%	0.1%	0.4%	0.0%	0.8%	0.2%	0.8%	0.0%	0.6%	0.2%

4大理系学生採用

	全体		上場・店頭公開		未上場		製造業		非製造業	
		昨年		0.3%		昨年		昨年		昨年
徹底して質を重視	46.9%	44.8%	52.7%	47.1%	43.7%	43.5%	54.1%	50.0%	42.6%	41.8%
徹底して量を重視	1.5%	0.6%	1.8%	0.0%	1.4%	0.9%	1.7%	0.4%	1.4%	0.7%
量よりは質を重視	46.1%	47.6%	43.7%	47.4%	47.5%	47.7%	39.5%	45.2%	50.1%	49.0%
質よりは量を重視	1.4%	3.2%	0.7%	1.5%	1.8%	4.2%	1.0%	1.5%	1.6%	4.2%
特定のスキルを重視	3.2%	3.4%	0.7%	3.7%	4.5%	3.3%	2.7%	2.2%	3.4%	4.2%
特定の大学を重視	0.9%	0.4%	0.4%	0.4%	1.2%	0.4%	1.0%	0.7%	0.8%	0.2%

短期大学生採用

	全体		上場・店頭公開		未上場		製造業		非製造業	
		昨年		昨年		昨年		昨年		昨年
徹底して質を重視	39.4%	36.6%	42.1%	37.4%	38.5%	36.2%	47.2%	35.2%	36.5%	37.0%
徹底して量を重視	0.5%	1.2%	0.9%	2.3%	0.4%	0.7%	0.9%	1.9%	0.4%	1.0%
量よりは質を重視	53.2%	52.9%	50.5%	52.7%	54.2%	53.0%	41.7%	52.4%	57.5%	53.1%
質よりは量を重視	1.3%	4.1%	0.9%	2.3%	1.4%	5.0%	0.0%	1.9%	1.8%	4.9%
特定のスキルを重視	4.6%	4.6%	4.7%	5.3%	4.6%	4.3%	8.3%	7.6%	3.2%	3.6%
特定の学校を重視	1.0%	0.5%	0.9%	0.0%	1.1%	0.7%	1.9%	1.0%	0.7%	0.3%

専門学校生採用

	全体		上場・店頭公開		未上場		製造業		非製造業	
		昨年		昨年		昨年		昨年		昨年
徹底して質を重視	36.3%	35.6%	36.0%	36.4%	36.4%	35.3%	42.0%	34.7%	34.3%	35.9%
徹底して量を重視	0.3%	0.8%	0.0%	0.0%	0.4%	1.1%	0.0%	1.0%	0.4%	0.7%
量よりは質を重視	49.2%	45.3%	45.0%	45.5%	50.7%	45.2%	42.0%	42.9%	51.8%	46.1%
質よりは量を重視	1.3%	4.5%	0.0%	5.5%	1.8%	4.0%	0.0%	3.1%	1.8%	4.9%
特定のスキルを重視	11.9%	12.8%	18.0%	12.7%	9.8%	12.9%	14.0%	17.3%	11.2%	11.3%
特定の学校を重視	1.0%	1.0%	1.0%	0.0%	1.1%	1.5%	2.0%	1.0%	0.7%	1.1%

【6】2004卒採用にあたっての採用基準（学生評価）について

	全体		上場・店頭公開		未上場		製造業		非製造業	
	2004卒	昨年	2004卒	昨年	2004卒	昨年	2004卒	昨年	2004卒	昨年
2003年卒より厳しくする	27.3%	27.9%	22.5%	30.1%	29.7%	26.6%	25.6%	28.5%	28.3%	27.5%
2003年卒並み	72.4%	71.3%	77.1%	68.6%	70.1%	72.8%	74.4%	71.2%	71.4%	71.4%
2003年卒より緩くする	0.2%	0.9%	0.3%	1.4%	0.2%	0.6%	0.0%	0.4%	0.3%	1.1%

厳しくする評価ポイント

	全体	上場・店頭	未上場	製造業	非製造業
適性検査の結果	28.6%	21.5%	31.3%	29.5%	28.2%
能力検査の結果	22.0%	23.1%	21.6%	23.1%	21.5%
自己分析・自己PRの内容	40.7%	52.3%	36.4%	44.9%	38.7%
コミュニケーション能力	76.8%	72.3%	78.4%	70.5%	79.8%
大学・学部・学科等の制限	3.7%	4.6%	3.4%	2.6%	4.3%
入社意欲(熱意)の高さ	71.4%	63.1%	74.4%	68.0%	73.0%
アルバイト経験	4.6%	4.6%	4.6%	5.1%	4.3%
大学での成績	10.8%	12.3%	10.2%	18.0%	7.4%
語学力	7.9%	15.4%	5.1%	12.8%	5.5%
資格取得	5.0%	3.1%	5.7%	1.3%	6.8%
その他	4.2%	10.8%	1.7%	2.6%	4.9%

0.3%

【7】2004卒採用の環境について

4大文系学生採用

	全体		上場・店頭公開		未上場		製造業		非製造業	
	2004卒	昨年	2004卒	昨年	2004卒	昨年	2004卒	昨年	2004卒	昨年
2003年卒より採用するのが厳しくなる	19.1%	27.0%	17.4%	28.9%	20.0%	26.0%	17.4%	22.6%	20.0%	29.3%
2003年卒並みに採用するのが厳しくなる	59.7%	57.0%	56.3%	57.7%	61.4%	56.6%	56.3%	55.1%	61.4%	58.0%
2003年卒採用並みに採用しやすくなる	16.8%	13.2%	18.8%	10.0%	15.8%	15.0%	18.8%	17.9%	15.8%	10.8%
2003年卒より採用しやすくなる	4.4%	2.7%	7.5%	3.4%	2.8%	2.3%	7.5%	4.4%	2.8%	1.9%

4大理系学生採用

	全体		上場・店頭公開		未上場		製造業		非製造業	
	2004卒	昨年	2004卒	昨年	2004卒	昨年	2004卒	昨年	2004卒	昨年
2003年卒より採用するのが厳しくなる	19.2%	28.7%	19.1%	30.3%	19.3%	27.8%	16.7%	24.9%	20.7%	30.9%
2003年卒並みに採用するのが厳しくなる	63.7%	59.5%	69.4%	59.9%	60.7%	59.3%	63.3%	59.9%	63.9%	59.3%
2003年卒採用並みに採用しやすくなる	14.3%	10.2%	9.7%	7.7%	16.8%	11.7%	17.0%	13.0%	12.7%	8.6%
2003年卒より採用しやすくなる	2.8%	1.6%	1.7%	2.1%	3.3%	1.3%	2.9%	2.2%	2.7%	1.2%

「2003年卒より」または「2003年卒並みに」厳しくなると思う理由

4大文系採用

	全体	上場・店頭	未上場	製造業	非製造業
活動早期化によるスケジュール変化	35.6%	39.2%	33.5%	31.4%	37.5%
活動長期化による業務負担の増大	24.1%	25.3%	23.4%	25.5%	23.5%
母集団形成(エントリー数不足)	30.4%	30.8%	30.1%	0.3%	29.7%
セミナー動員数への不安	24.3%	21.5%	25.8%	23.0%	24.8%
学生の質低下	53.3%	52.7%	53.6%	52.5%	53.7%
内定辞退の増加	25.2%	29.5%	22.7%	22.6%	26.4%
採用費用の削減	13.9%	10.6%	15.8%	14.2%	13.8%
マンパワーの不足	19.5%	27.0%	15.3%	20.6%	19.1%
その他	4.3%	4.2%	4.3%	3.9%	4.4%

4大理系採用

	全体	上場・店頭	未上場	製造業	非製造業
活動早期化によるスケジュール変化	33.3%	36.9%	31.1%	30.4%	34.7%
活動長期化による業務負担の増大	22.4%	23.9%	21.5%	24.7%	21.3%
母集団形成(エントリー数不足)	32.3%	32.0%	32.5%	28.9%	33.9%
セミナー動員数への不安	23.2%	19.8%	25.3%	18.6%	25.5%
学生の質低下	47.7%	48.2%	47.3%	46.4%	48.3%
内定辞退の増加	25.9%	27.5%	25.0%	23.2%	27.2%
採用費用の削減	13.7%	9.5%	16.2%	13.9%	13.6%
マンパワーの不足	18.7%	25.7%	14.6%	19.6%	18.3%
その他	4.5%	4.5%	4.5%	4.1%	4.7%