

2016年卒マイナビ大学生就職意識調査



2015年6月

株式会社 マイナビ
代表取締役社長 中川 信行
【本社】〒100-0003 東京都千代田区一ツ橋1-1-1

「マイナビ2016」・「マイナビ転職」・「マイナビ派遣」・「マイナビ転職エージェント」などの人材情報サイト運営を始め、各種の就職・転職情報サービスを行う株式会社マイナビ(本社:東京都千代田区/代表取締役 中川信行)は、1979年以来、大学生の就職意識(大手企業志向、企業選択のポイント、就職希望度など)を調査・発表しております。このたび調査回答数12,526件にて2016年3月大学卒業予定者の調査結果がまとまりましたので、ここに発表させていただきます。

【調査概要】

- I.調査対象 : 2016年3月卒業見込みの全国大学3年生、大学院1年生(調査開始時点)
- II.調査期間 : 2015年3月1日～2015年5月31日(2015年卒は2013年12月1日～2014年2月28日)
- III.調査方法 : WEB入力フォームによる回収
- IV.有効回答 : 12,526件
- V.集計方法 : 2016年卒データ及び2015年卒データに関して、該当年月卒業(予定)の大学生・大学院生の構成比と等しくするため、ウエイトバック集計を行っている。文部科学省の学校基本調査を基に、基準数値は、2015年卒は2013年12月、2016年卒は2014年12月公表の学校基本調査より、大学3年生・院1年生の在籍数から文理男女比を参照している。尚、エリア別・国公立私立別・理系学科系統別は属性内の文理男女比が公表されていない為、ウエイトバックをかけずに集計している。
※ウエイトバック集計とは・・・アンケート回答者の属性構成比率が実際の属性比率と乖離している場合、構成比に合わせるように重み付けして集計すること。

文理男女

	文系		理系		合計	
男子	2,533	30.6%	2,253	52.9%	4,786	38.2%
女子	5,738	69.4%	2,002	47.1%	7,740	61.8%
合計	8,271		4,255		12,526	

エリア

	北海道	東北	関東	甲信越	東海	北陸	関西	中国	四国	九州	海外	合計
計	357	473	4,933	297	1,331	202	3,026	604	242	1,051	10	12,526

【INDEX】

- [\(1\)あなたの「就職観」に最も近いものはどれですか](#)
- [\(2\)あなたは「大手企業志向」ですか、それとも「中堅・中小企業志向」ですか](#)
- [\(3\)企業選択をする場合、どのような企業がよいと思いますか](#)
- [\(4\)行きたくない会社があるとしたら、次のどのような会社ですか](#)
- [\(5\)あなたの就職希望度は次のうちどれですか](#)
- [\(6\)就職しなかった場合の進路はどうしますか](#)
- [\(7\)現時点での志望職種は何ですか](#)
- [\(8\)あなたの海外勤務志向について最も近いもの](#)

【参考】 エリア別データ
国公立私立別データ
理系学科系統別データ

■□本リリースに関するお問合せ□■

株式会社 マイナビ 社長室 広報部
TEL : 03-6267-4155

■□本調査に関するお問合せ□■

株式会社 マイナビ 社長室 HRリサーチ部
TEL : 03-6267-4571 E-mail : hrrc@mynavi.jp

【TOPICS】

■就職観の1位は「楽しく働きたい」、2位の「個人の生活と仕事を両立させたい」がやや増加 (P3)

学生の就職観の1位は前年同様「楽しく働きたい(32.2%、対前年比0.5pt減)」で、ここ十数年変わらず、文理男女すべてでトップとなっている。男女で比較するとやや女子のほうが選択割合が高い傾向がある。2位も前年同様「個人の生活と仕事を両立させたい(24.1%、対前年比1.3pt増)」で、こちらは文系男子、文系女子での増加を受けて全体でもやや増加した。特に文系女子では3年連続上昇しており、少子化問題が深刻化する中、育児と仕事の両立などについて考える機会が増加しているのではと推測される。3位の「人のためになる仕事をしたい(16.3%、対前年比1.5pt増)」は2年連続の減少から増加に転じた。介護・福祉領域での人手不足を受けて、これらの仕事のやりがいなどを見聞きする機会が増えていることが影響しているのかもしれない。以下8位までのすべての項目について7年連続順位の変動はなかった。

■大手企業志向は減少に転じる (P5)

2年連続増加傾向だった大手企業志向(「絶対に大手企業がよい」+「自分のやりたい仕事ができるのであれば大手企業がよい」の合計)は前年比2.0pt減の42.9%と減少に転じた。就職情報サイトの掲載社数が増加を続け、就職率も改善傾向にあるにも関わらずこの結果となったのは、就職活動スケジュールの後ろ倒しによる先行き不透明な状況を受けての漠然とした不安感が影響していると思われる。また、中堅中小企業を志向する学生(「やりがいのある仕事であれば中堅・中小企業でもよい」+「中堅・中小企業がよい」)は52.5%で対前年比1.9pt増となった。

エリア別で見ると、他地区より大手志向が高く、ともに4割を超えている関東・関西で前年より2pt以上減少したことが全体に影響したようだ。他の地区では前年より増加したところもあったが4割未満に留まった。国公立私立と文理男女の掛け合わせで比較すると、前年同様大手志向が6割を超えたのは関東・関西国公立の男子のみだったが、関西国公立では前年より大きく減少している。女子では関東・関西の国公立以外ではすべて4割を切る結果となっている。

■企業選択のポイントは「社風が良い」や「勤務制度、住宅など福利厚生が良い」が増加 (P6)

企業選択のポイントでは、前年の上位3つの「自分のやりたい仕事(職種)ができる会社(40.2%、対前年比0.1pt減)」「安定している会社(26.3%、対前年比1.0pt減)」「働きがいのある会社(17.6%、対前年比2.1pt減)」がいずれも減少し、代わって「社風が良い会社(17.8%、対前年比1.4pt増)」「勤務制度、住宅など福利厚生の良い会社(12.4%、対前年比1.1pt増)」が増加した。

■行きたくない会社は「休日・休暇が取れない」や「残業が多い」が増加 (P8)

行きたくない会社の1位は「暗い雰囲気のある会社(36.0%、対前年比0.3pt減)」で16年連続、2位は「ノルマのきつそうな会社(31.0%、対前年比0.8pt減)」で9年連続と例年と変わらなかったが、ともに減少傾向にある。3位の「休日・休暇が取れない会社(27.4%、対前年比1.6pt増)」も前年同様だが、こちらは4年連続の増加となった。ほかに「残業の多い会社(11.4%、対前年比1.1pt増)」も4年連続の増加となっている。

■就職希望度の「なにがなんでも就職したい」は、前年比2.0pt減の87.7% (P10)

就職希望度については、「なにがなんでも就職したい」は前年比2.0pt減の87.7%と、前々年並みまで減少した。就職しなかった場合の進路では、前年度新たに選択肢に加えた「卒業して次年度就職活動する」が3.3pt増の28.2%で最多となった。「進学(留学、大学院進学)」は6.8pt減の26.4%と大きく減少し、3.7pt増で24.1%となった「フリーター」に迫られる形となっている。

■海外勤務志向では「海外勤務はしたくない」が前年より増加し54.3% (P13)

海外勤務に関する志向では「海外勤務はしたくない」が前年度より3.1pt増の54.3%となった。前年同様半分以上の学生が海外勤務に消極的な状況となっている。一方、積極的に海外勤務を希望する学生は、「仕事内容に関わらず海外で勤務したい」が対前年比0.2pt減の7.5%、「やりたい仕事があるので海外で勤務したい」は0.4pt減の9.2%とほぼ前年度と変わらない割合となった。また、これら2つの合計より「希望する勤務地なら海外で勤務したい(29.0%、対前年比2.5pt減)」の方が多くなっている。

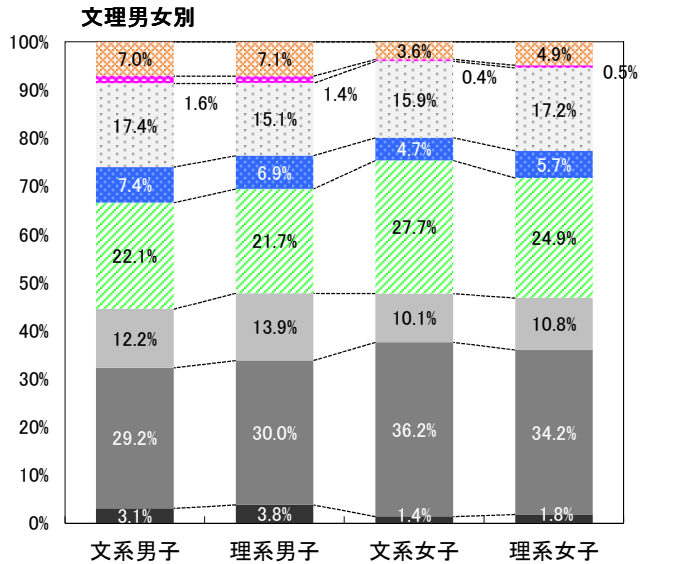
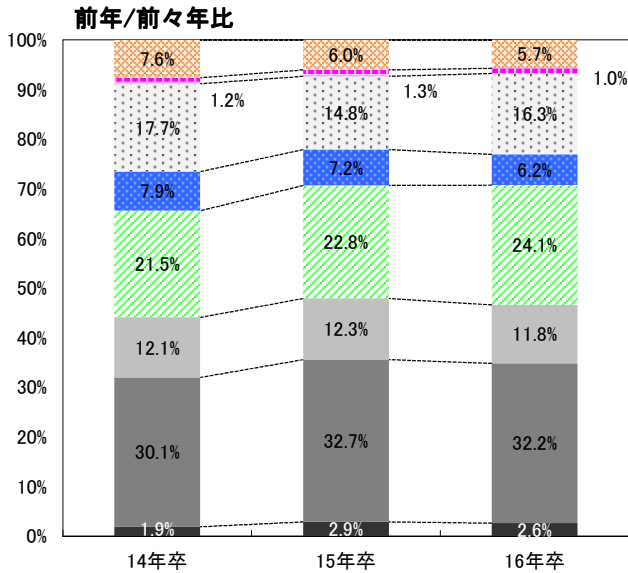
文理男女別では、女子は文理とも6割前後が「海外勤務はしたくない」となっており、文系男子でも51.9%(対前年比4.1pt増)と半数を超えた。また、国公立私立3地区別で海外勤務積極派(仕事内容に関わらず+やりたい仕事があるので)が多いのは、関東国公立の23.3%、関西国公立の20.5%となっている。

海外勤務志向と大手志向の関係を見てみると、「仕事内容に関わらず海外で勤務したい」学生の大手志向は56.1%、「やりたい仕事があるので海外で勤務したい」の大手志向は53.2%とそれぞれ過半数を超えているのに対し、「海外勤務はしたくない」学生は33.0%と明らかに低くなっており、海外勤務志向が高いと大手志向も高いことがわかる。

■就職観

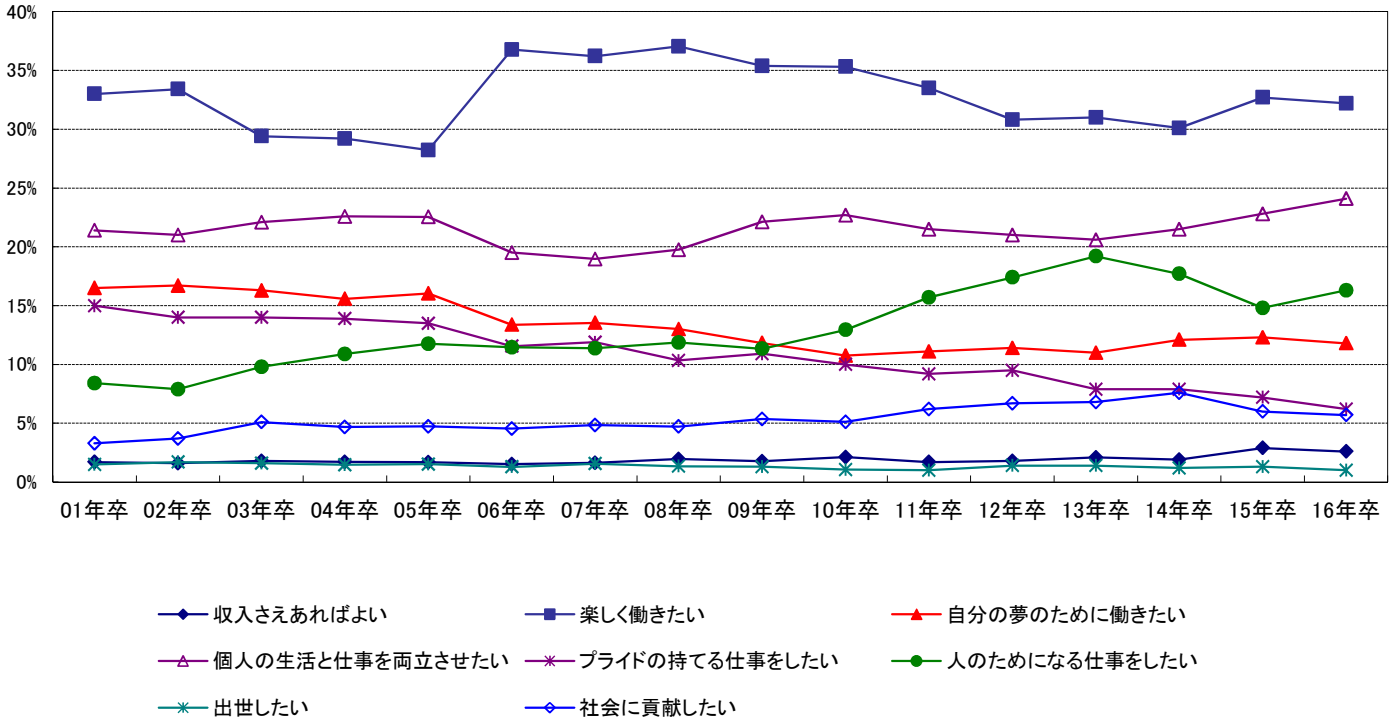
(1)あなたの「就職観」に最も近いものはどれですか

	全体		文系男子		理系男子		文系女子		理系女子	
		15年卒		15年卒		15年卒		15年卒		15年卒
収入さえあればよい	2.6%	2.9%	3.1%	4.0%	3.8%	3.8%	1.4%	1.6%	1.8%	1.5%
楽しく働きたい	32.2%	32.7%	29.2%	29.3%	30.0%	28.7%	36.2%	38.3%	34.2%	35.1%
自分の夢のために働きたい	11.8%	12.3%	12.2%	13.6%	13.9%	13.3%	10.1%	10.8%	10.8%	10.0%
個人の生活と仕事を両立させたい	24.1%	22.8%	22.1%	19.8%	21.7%	22.5%	27.7%	25.3%	24.9%	24.9%
プライドのもてる仕事をしたい	6.2%	7.2%	7.4%	8.4%	6.9%	8.5%	4.7%	5.4%	5.7%	6.2%
人のためになる仕事をしたい	16.3%	14.8%	17.4%	16.0%	15.1%	13.4%	15.9%	14.1%	17.2%	16.1%
出世したい	1.0%	1.3%	1.6%	1.9%	1.4%	1.9%	0.4%	0.5%	0.5%	0.4%
社会に貢献したい	5.7%	6.0%	7.0%	6.9%	7.1%	8.0%	3.6%	3.8%	4.9%	5.7%



- 収入さえあればよい
- 楽しく働きたい
- 収入さえあればよい
- 楽しく働きたい
- 自分の夢のために働きたい
- 個人の生活と仕事を両立させたい
- 個人の生活と仕事を両立させたい
- 個人の生活と仕事を両立させたい
- プライドのもてる仕事をしたい
- 人のためになる仕事をしたい
- プライドのもてる仕事をしたい
- 人のためになる仕事をしたい
- 出世したい
- 社会に貢献したい
- 出世したい
- 社会に貢献したい

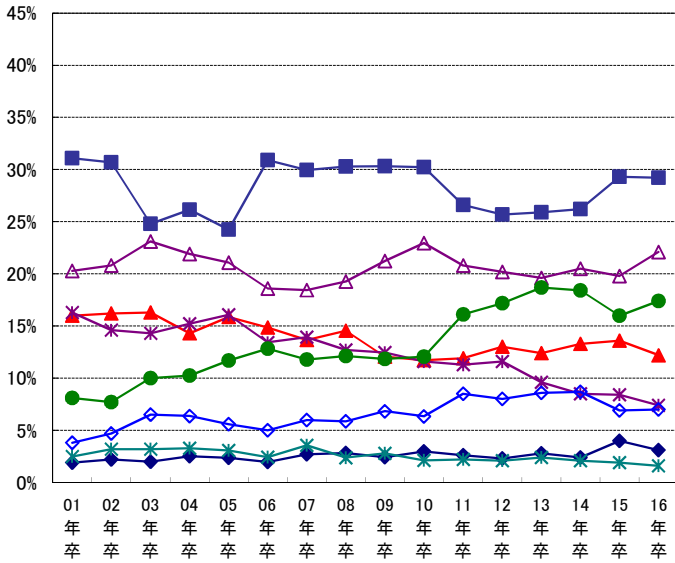
就職観の推移(01年卒～16年卒)



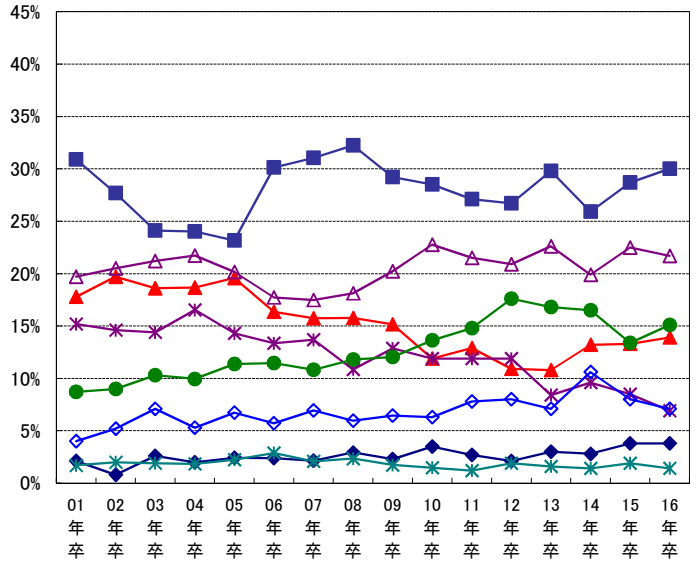
※11年卒以前はウエイトバック集計を行っていない結果にて表記しています。

■就職観(文理男女別 01年卒～16年卒)

<文系男子>

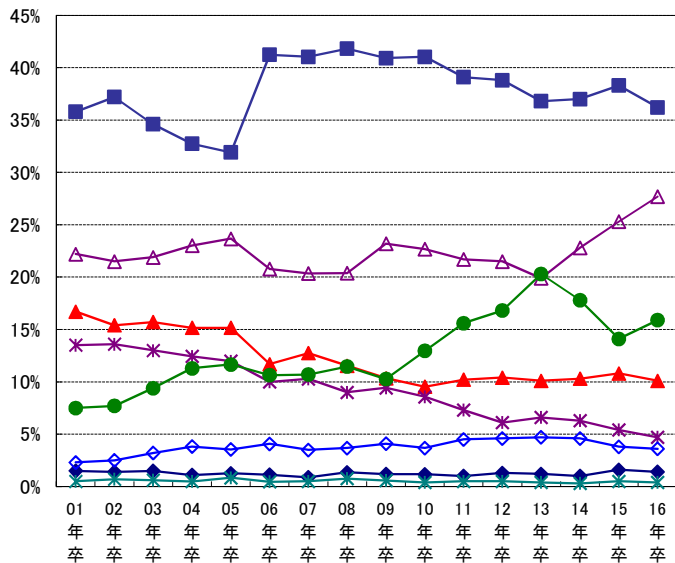


<理系男子>

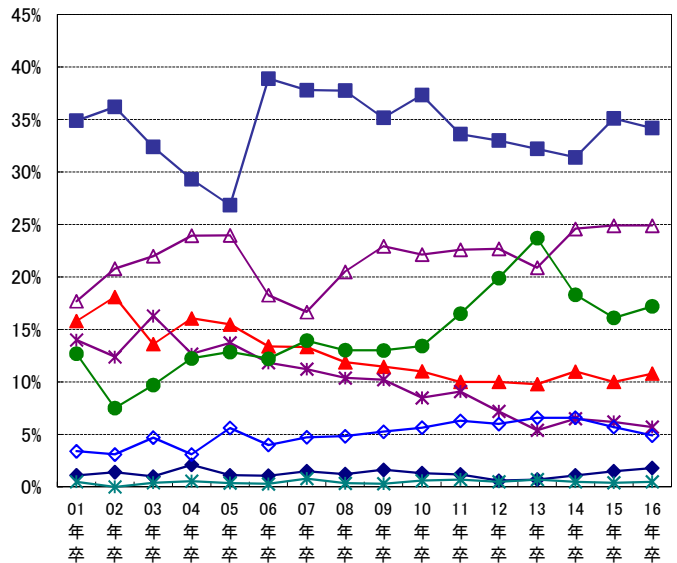


- ◆ 収入さえあればよい
- 楽しく働きたい
- ▲ 自分の夢のために働きたい
- △ 個人の生活と仕事を両立させたい
- * プライドの持てる仕事をしたい
- 人のためになる仕事をしたい
- * 出世したい
- ◇ 社会に貢献したい

<文系女子>



<理系女子>



- ◆ 収入さえあればよい
- 楽しく働きたい
- ▲ 自分の夢のために働きたい
- △ 個人の生活と仕事を両立させたい
- * プライドの持てる仕事をしたい
- 人のためになる仕事をしたい
- * 出世したい
- ◇ 社会に貢献したい

■企業志向

(2)あなたは「大手企業志向」ですか、それとも「中堅・中小企業志向」ですか

	全体		文系男子		理系男子		文系女子		理系女子	
		15年卒		15年卒		15年卒		15年卒		15年卒
絶対に大手企業がよい	6.9%	7.5%	8.4%	9.2%	9.4%	10.7%	4.4%	4.2%	4.3%	4.8%
自分のやりたい仕事ができるのであれば大手企業がよい	36.0%	37.4%	37.1%	38.3%	41.7%	43.6%	31.6%	32.8%	31.7%	33.3%
やりがいのある仕事であれば中堅・中小企業でもよい	42.6%	42.6%	40.1%	39.4%	38.1%	36.8%	46.9%	48.8%	47.9%	47.6%
中堅・中小企業がよい	9.9%	8.0%	8.5%	7.6%	7.6%	5.3%	12.3%	10.0%	11.9%	9.7%
その他(公務員 ユターン志望など)	4.2%	4.1%	5.0%	4.8%	2.8%	3.2%	4.6%	3.9%	3.8%	4.5%
自分で会社を起こしたい	0.5%	0.4%	0.8%	0.7%	0.4%	0.3%	0.3%	0.3%	0.3%	0.1%
「絶対に大手企業がよい」+「自分のやりたい仕事ができるのであれば大手企業がよい」	42.9%	44.9%	45.5%	47.5%	51.1%	54.3%	36.0%	37.0%	36.0%	38.1%
「やりがいのある仕事であれば中堅・中小企業でもよい」+「中堅・中小企業がよい」	52.5%	50.6%	48.6%	47.0%	45.7%	42.1%	59.2%	58.8%	59.8%	57.3%

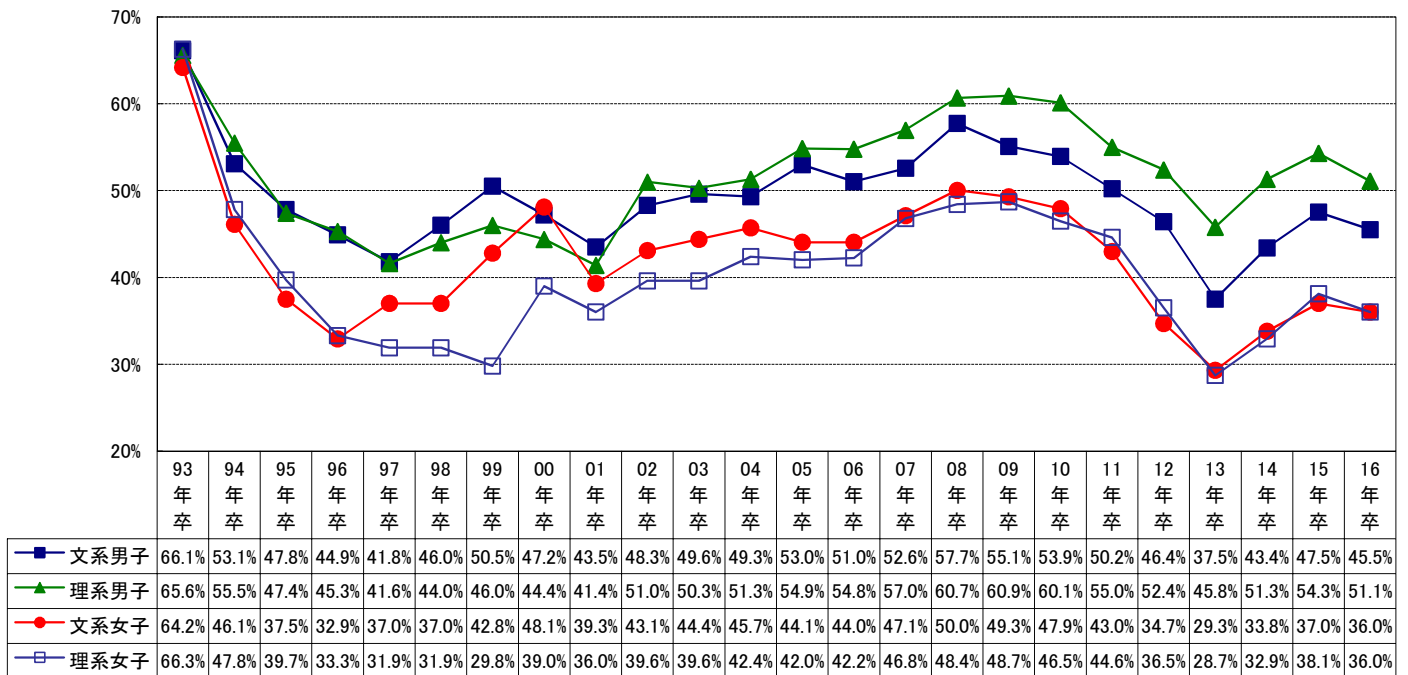
国公立私立文理男女別の【大手企業志向の割合】・前年比較

		男子			女子			
		関東	関西	その他地域	関東	関西	その他地域	
国公立理系	16年卒	66.8%	63.5%	53.7%	53.1%	50.0%	34.1%	■ 大手企業志向60%以上 ■ 大手企業志向40%以下
	15年卒	62.9%	73.5%	55.1%	56.4%	52.0%	34.9%	
国公立文系	16年卒	64.4%	63.6%	41.6%	51.4%	42.7%	31.7%	
	15年卒	64.7%	71.4%	47.3%	46.0%	49.0%	37.5%	
私立理系	16年卒	45.3%	45.8%	37.1%	36.2%	32.5%	26.7%	
	15年卒	49.3%	52.9%	32.9%	42.2%	33.2%	26.9%	
私立文系	16年卒	49.1%	46.0%	31.3%	38.1%	36.2%	31.2%	
	15年卒	49.5%	41.9%	32.1%	39.5%	37.8%	31.6%	

※(絶対+自分のやりたい事ができるのであれば)大手の回答合計

※11年卒以前はウエイトバック集計を行っていない結果にて表記しています。

大手企業志向推移 【「絶対に大手企業がよい」+「自分のやりたい仕事ができるのであれば大手企業がよい」】

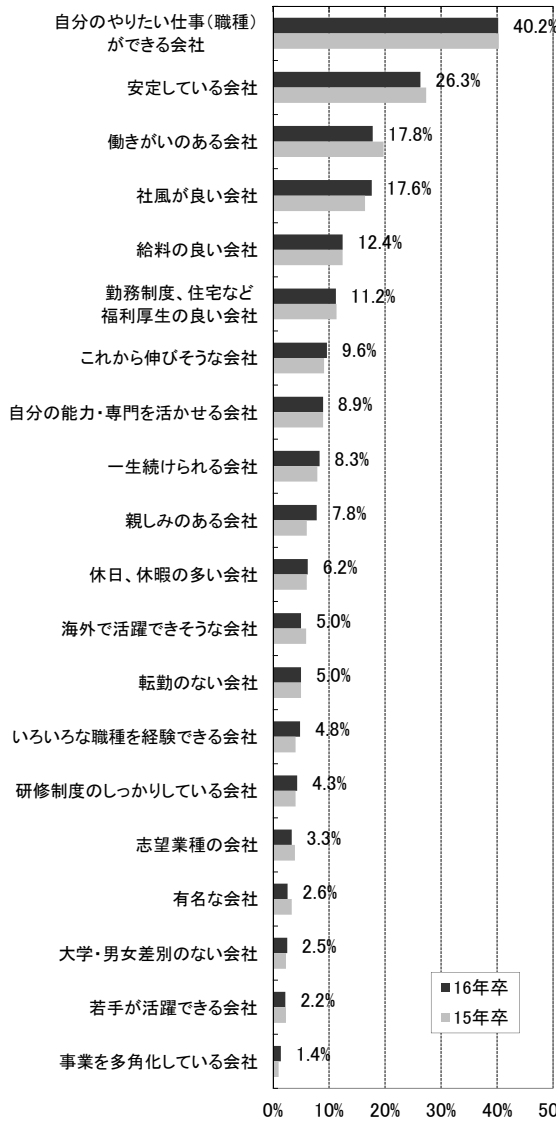


■企業選択のポイント

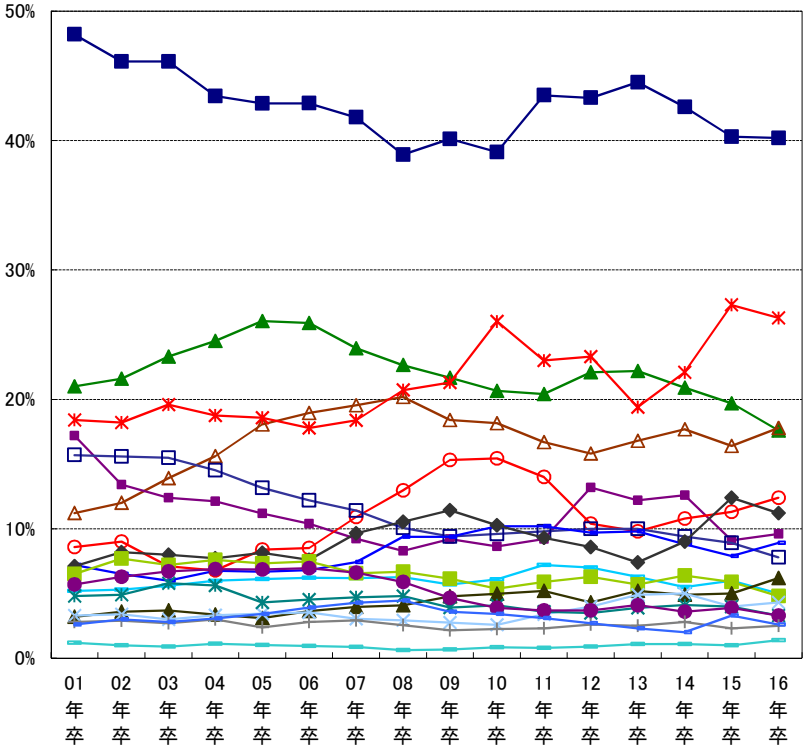
(3)あなたが企業選択をする場合、どのような企業がよいと思いますか(2つ選択)

	全体		文系男子		理系男子		文系女子		理系女子	
		15年卒		15年卒		15年卒		15年卒		15年卒
安定している会社	26.3%	27.3%	28.8%	28.8%	30.3%	30.9%	22.9%	23.9%	19.5%	24.8%
これから伸びそうな会社	9.6%	9.1%	12.0%	10.6%	11.7%	12.0%	6.1%	6.0%	7.6%	6.7%
給料の良い会社	11.2%	12.4%	13.9%	15.8%	14.6%	16.7%	6.8%	6.7%	7.7%	8.7%
自分のやりたい仕事(職種)ができる会社	40.2%	40.3%	36.6%	35.8%	40.4%	40.3%	41.7%	43.0%	45.5%	45.5%
有名な会社	2.6%	3.3%	3.1%	4.2%	3.4%	4.6%	1.8%	1.9%	1.8%	1.4%
休日、休暇の多い会社	8.3%	6.0%	9.5%	6.8%	6.3%	5.3%	9.0%	6.3%	7.6%	4.6%
勤務制度、住宅など福利厚生の良い会社	12.4%	11.3%	9.0%	7.5%	10.1%	8.8%	16.4%	15.5%	15.8%	16.6%
転職のない会社	6.2%	5.0%	5.2%	3.9%	4.0%	2.8%	8.5%	7.6%	7.4%	6.0%
海外で活躍できそうな会社	4.8%	5.9%	5.4%	7.6%	3.8%	4.3%	5.5%	6.5%	3.1%	3.0%
いろいろな職種を経験できる会社	4.3%	4.0%	4.4%	4.1%	4.5%	4.8%	4.1%	3.6%	3.7%	3.5%
自分の能力・専門を活かせる会社	7.8%	8.9%	6.2%	7.6%	10.1%	12.3%	6.4%	6.9%	10.4%	10.9%
大学・男女差別のない会社	2.2%	2.3%	1.3%	2.0%	1.0%	0.7%	3.7%	3.7%	3.3%	3.1%
若手が活躍できる会社	2.5%	2.3%	3.3%	3.4%	2.4%	2.0%	2.1%	1.7%	1.7%	1.5%
事業を多角化している会社	1.4%	1.0%	2.1%	1.2%	1.6%	1.3%	0.7%	0.6%	0.8%	0.8%
働きがいのある会社	17.6%	19.7%	19.2%	22.3%	16.7%	17.3%	17.3%	19.8%	16.3%	16.8%
志望業種の会社	5.0%	3.9%	4.7%	4.3%	6.5%	3.7%	4.0%	3.5%	4.9%	4.2%
親しみのある会社	5.0%	6.0%	4.7%	5.1%	3.5%	5.0%	6.1%	7.6%	5.6%	5.8%
社風が良い会社	17.8%	16.4%	14.5%	12.8%	13.1%	11.5%	23.6%	22.6%	21.8%	20.1%
一生続けられる会社	8.9%	7.9%	9.8%	8.5%	8.5%	7.6%	8.2%	7.4%	9.1%	8.2%
研修制度のしっかりしている会社	3.3%	4.0%	2.9%	3.9%	4.0%	4.6%	3.0%	3.1%	3.9%	5.3%

前年比 ※数字は16年卒



推移(01年卒~16年卒)

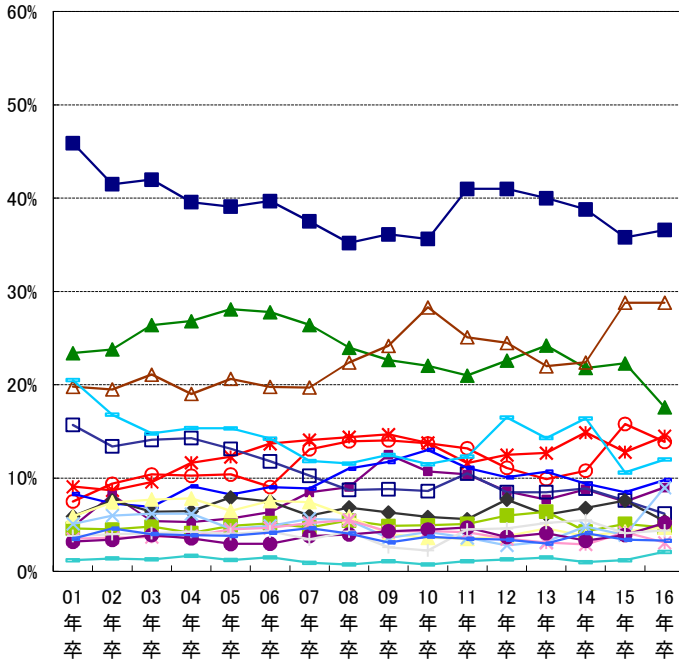


- 自分のやりたい仕事(職種)ができる会社
- ▲ 働きがいのある会社
- △ 社風が良い会社
- ✕ 安定している会社
- これから伸びそうな会社
- 勤務制度、住宅など福利厚生の良い会社
- 自分の能力・専門を活かせる会社
- 一生続けられる会社
- 親しみのある会社
- 給料の良い会社
- 海外で活躍できそうな会社
- ▲ 転職のない会社
- ✕ いろいろな職種を経験できる会社
- 研修制度のしっかりしている会社
- 志望業種の会社
- 若手が活躍できる会社
- 有名な会社
- 事業を多角化している会社

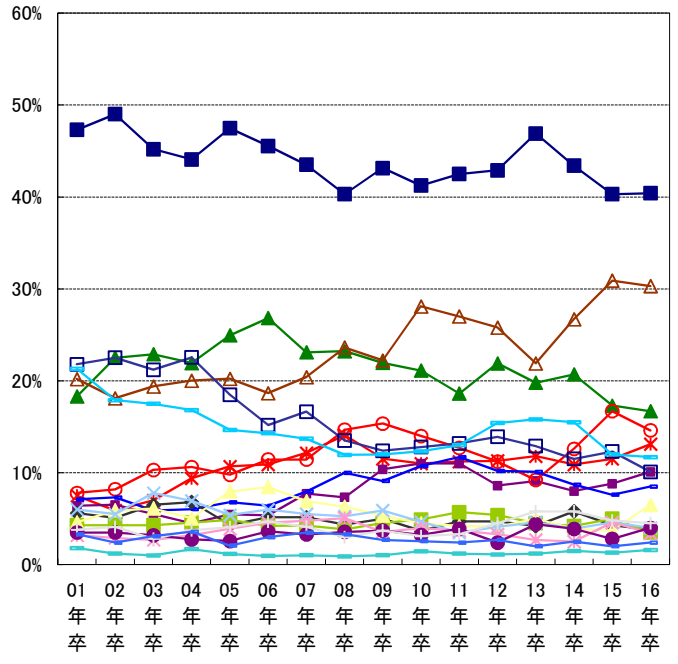
※11年卒以前はウエイトバック集計を行っていない結果にて表記しています。

■企業選択のポイント(文理男女別01年卒～16年卒)

<文系男子>

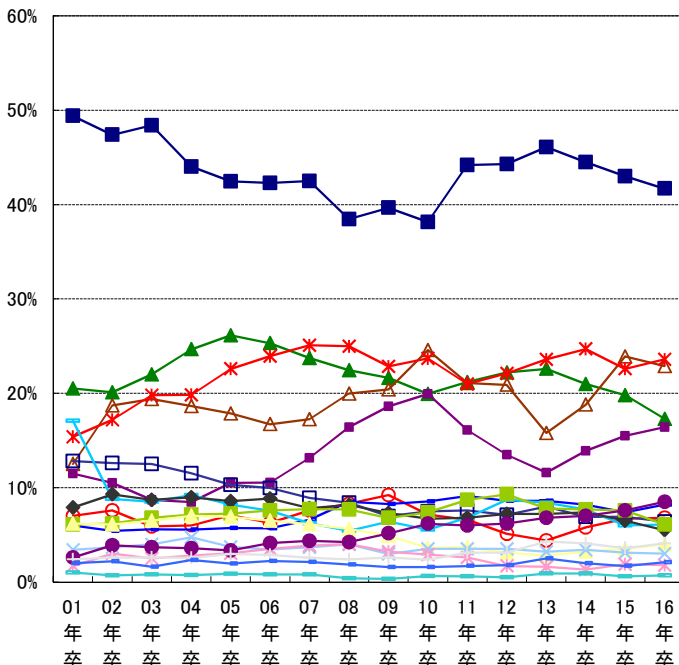


<理系男子>

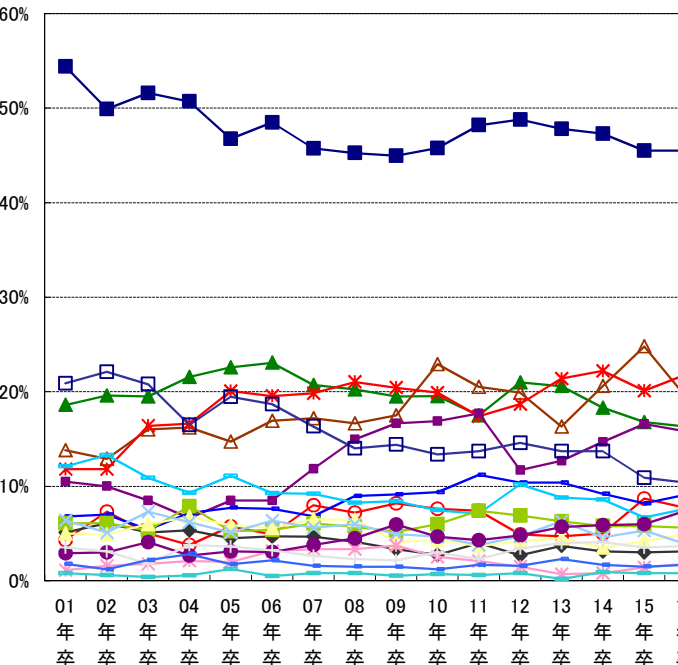


- 自分のやりたい仕事(職種)ができる会社
- ★ 社風が良い会社
- 自分の能力・専門を活かせる会社
- ◆ 海外で活躍できそうな会社
- ✦ 研修制度のしっかりしている会社
- いろいろな職種を経験できる会社
- ▲ 働きがいのある会社
- 勤務制度、住宅など福利厚生の良い会社
- ▼ 一生続けられる会社
- 親しみのある会社
- ✦ 有名な会社
- ▲ 安定している会社
- 給料の良い会社
- これから伸びそうな会社
- ▲ 志望業種の会社
- 転職のない会社
- 若手が活躍できる会社
- 事業を多角化している会社

<文系女子>



<理系女子>



- 自分のやりたい仕事(職種)ができる会社
- ★ 社風が良い会社
- 自分の能力・専門を活かせる会社
- ◆ 海外で活躍できそうな会社
- ✦ 研修制度のしっかりしている会社
- いろいろな職種を経験できる会社
- ▲ 働きがいのある会社
- 勤務制度、住宅など福利厚生の良い会社
- ▼ 一生続けられる会社
- 親しみのある会社
- ✦ 有名な会社
- ▲ 安定している会社
- 給料の良い会社
- これから伸びそうな会社
- ▲ 志望業種の会社
- 転職のない会社
- 若手が活躍できる会社
- 事業を多角化している会社

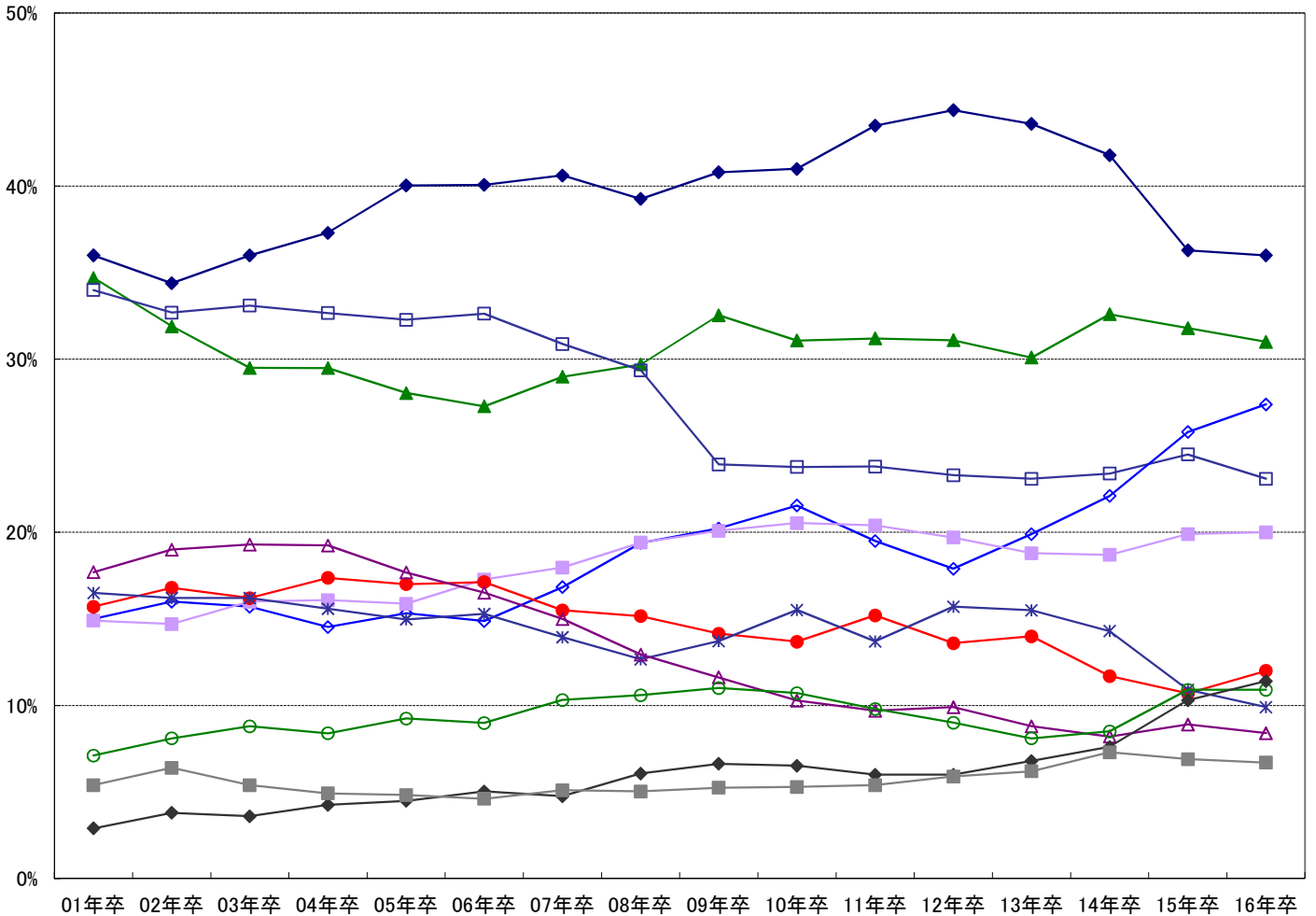
■行きたくない会社

(4)行きたくない会社があるとしたら、どのような会社ですか(2つ選択)

	全体		文系男子		理系男子		文系女子		理系女子	
		15年卒		15年卒		15年卒		15年卒		15年卒
暗い雰囲気のある会社	36.0%	36.3%	35.5%	36.1%	36.1%	36.6%	36.0%	35.9%	36.9%	36.8%
ノルマのきつそうな会社	31.0%	31.8%	31.2%	32.1%	22.2%	22.7%	38.9%	38.7%	28.6%	31.8%
仕事の内容が面白くない会社	23.1%	24.5%	23.9%	24.7%	28.0%	28.8%	18.7%	21.3%	21.6%	23.5%
休日・休暇がとれない(少ない)会社	27.4%	25.8%	26.4%	24.7%	27.6%	25.6%	28.2%	26.2%	27.6%	28.4%
転勤の多い会社	20.0%	19.9%	18.2%	17.7%	20.9%	19.8%	20.8%	21.9%	20.8%	20.9%
大学・男女差別のありそうな会社	12.0%	10.7%	8.8%	8.2%	6.5%	6.9%	16.6%	14.6%	20.5%	15.8%
財務内容の悪い会社	9.9%	10.9%	10.2%	11.1%	12.6%	13.5%	7.8%	9.2%	8.2%	9.3%
体質が古い会社	8.4%	8.9%	9.8%	10.5%	9.0%	11.0%	6.6%	6.5%	8.0%	6.7%
給料の安い会社	10.9%	10.9%	12.7%	12.8%	13.6%	12.9%	7.7%	7.9%	8.8%	9.1%
残業が多い会社	11.4%	10.3%	11.5%	10.1%	11.1%	10.2%	11.9%	10.8%	10.7%	9.6%
歯車になりそうな会社	6.7%	6.9%	7.9%	8.7%	8.8%	8.1%	4.4%	4.7%	4.8%	4.9%

行きたくない会社(01年卒～16年卒)

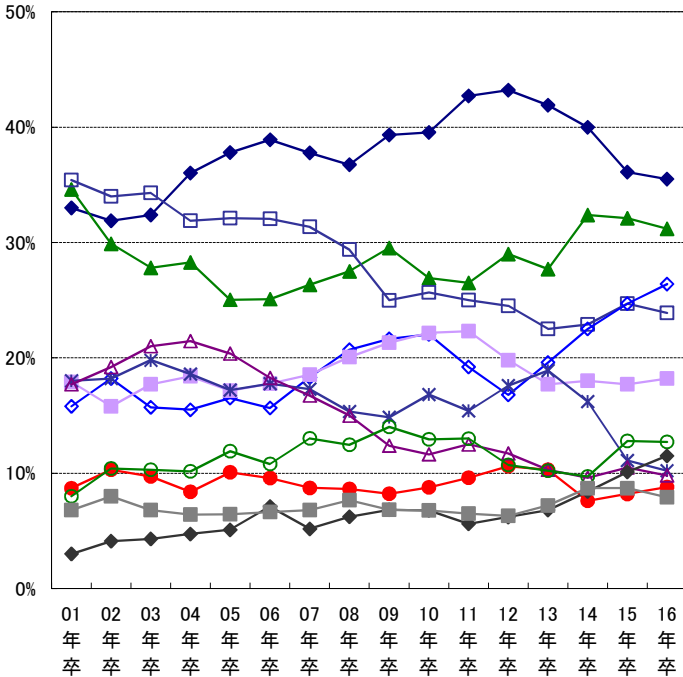
- ◆ 暗い雰囲気のある会社
- 仕事の内容が面白くない会社
- 転勤の多い会社
- ✱ 財務内容の悪い会社
- 給料の安い会社
- 歯車になりそうな会社
- ▲ ノルマのきつそうな会社
- ◇ 休日・休暇がとれない(少ない)会社
- 大学・男女差別のありそうな会社
- △ 体質が古い会社
- ◆ 残業が多い会社



※11年卒以前はウエイトバック集計を行っていない結果にて表記しています。

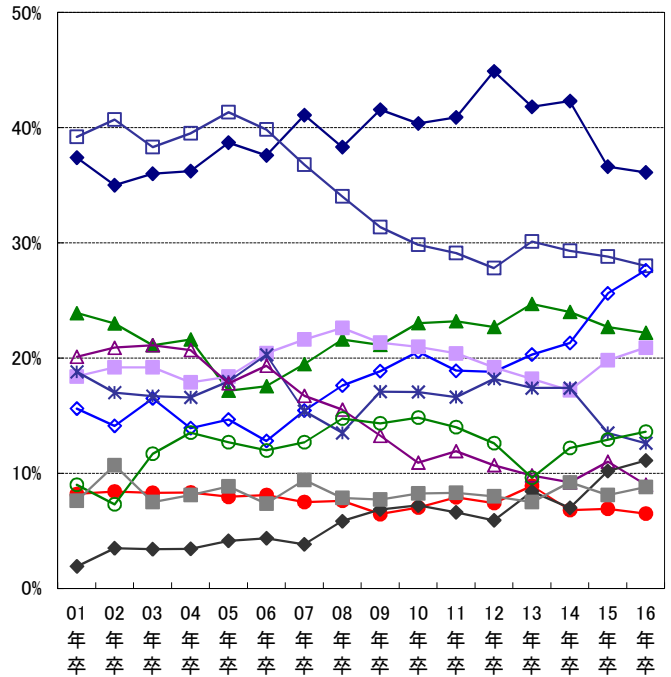
■行きたくない会社(文理男女別 01年卒～16年卒)

＜文系男子＞



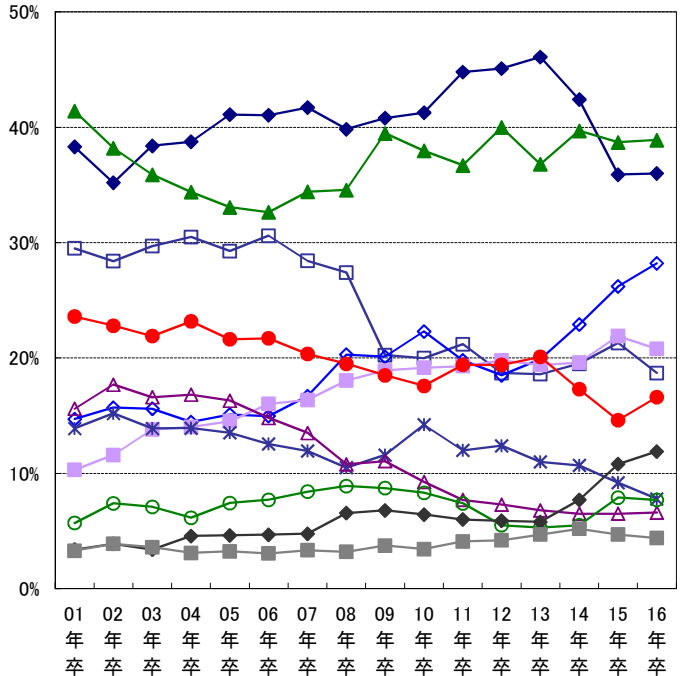
- ◆ 暗い雰囲気の会社
- ◇ 休日・休暇がとれない(少ない)会社
- ✱ 財務内容の悪い会社
- ◆ 残業が多い会社
- ▲ ノルマのきつそうな会社
- 転勤の多い会社
- ▲ 体質が古い会社
- 歯車になりそうな会社

＜理系男子＞



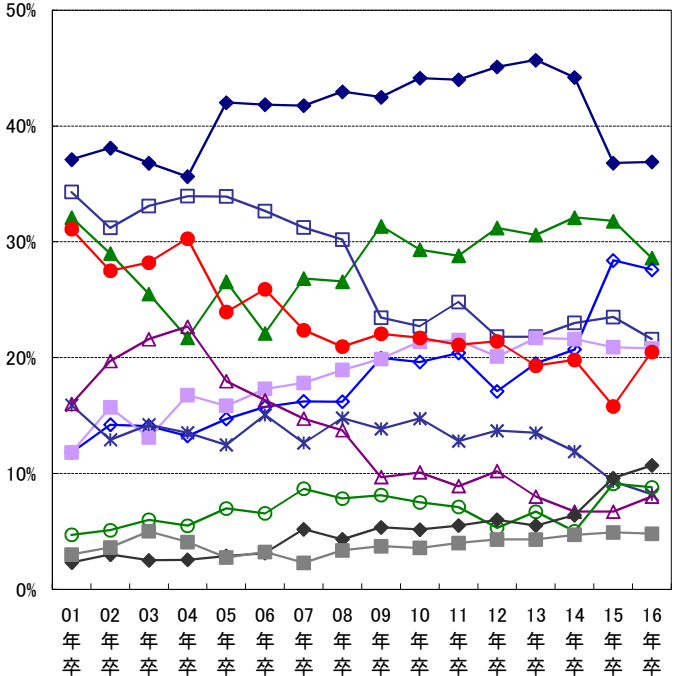
- 仕事の内容が面白くない会社
- 大学、男女差別のありそうな会社
- 給料の安い会社

＜文系女子＞



- ◆ 暗い雰囲気の会社
- ◇ 休日・休暇がとれない(少ない)会社
- ✱ 財務内容の悪い会社
- ◆ 残業が多い会社
- ▲ ノルマのきつそうな会社
- 転勤の多い会社
- ▲ 体質が古い会社
- 歯車になりそうな会社

＜理系女子＞



- 仕事の内容が面白くない会社
- 大学、男女差別のありそうな会社
- 給料の安い会社

■就職希望度

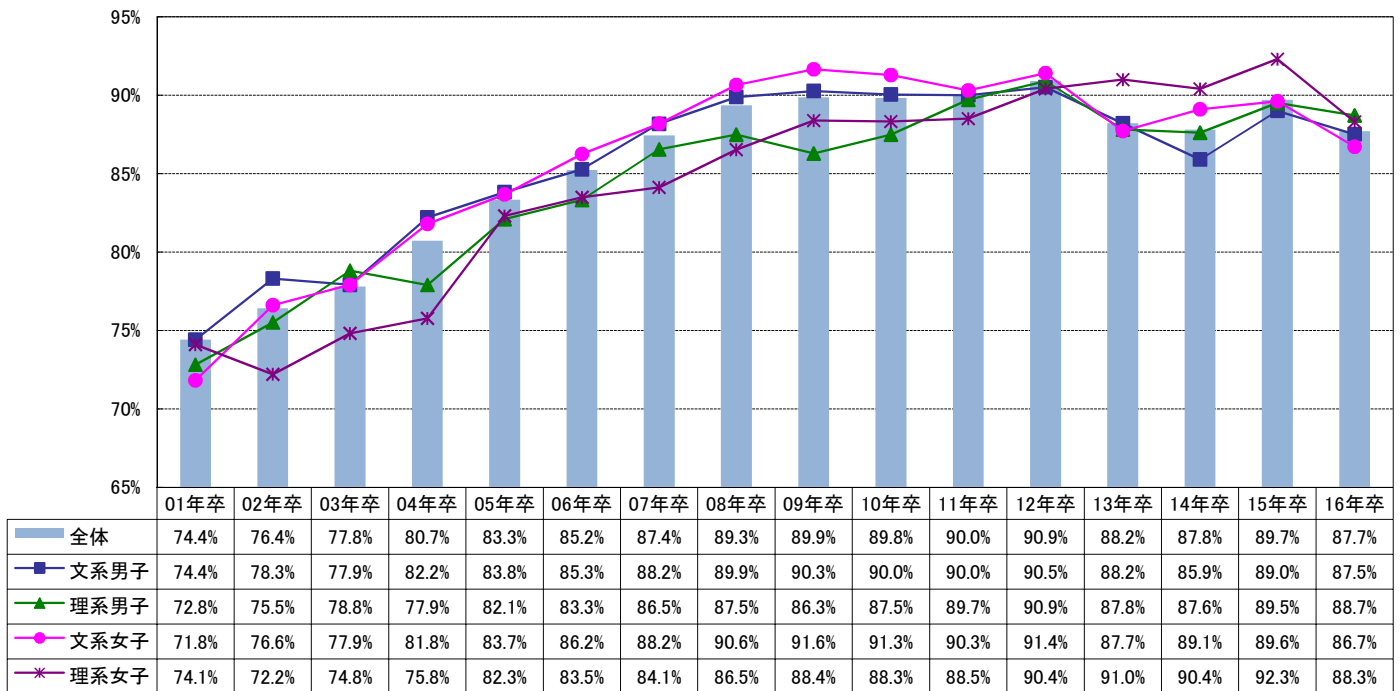
(5) あなたの就職希望度は次のうちどちらですか

	全体		文系男子		理系男子		文系女子		理系女子	
		15年卒		15年卒		15年卒		15年卒		15年卒
なにがなんでも就職したい	87.7%	89.7%	87.5%	89.0%	88.7%	89.5%	86.7%	89.6%	88.3%	92.3%
希望する就職先に決まらなければ、就職しなくともよい	12.3%	10.3%	12.5%	11.0%	11.3%	10.5%	13.3%	10.4%	11.7%	7.7%

(6) 就職しなかった時の進路はどうしますか 前問で「希望する就職先に決まらなければ、就職しなくともよい」と回答した人のみ

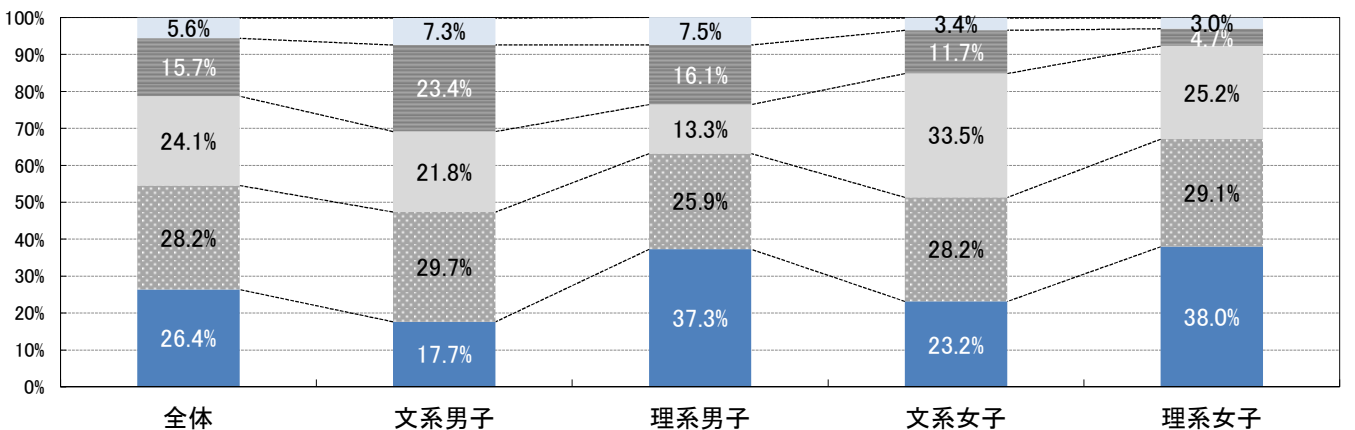
	全体 (n=1,567)		文系男子 (n=316)		理系男子 (n=255)		文系女子 (n=762)		理系女子 (n=234)	
		15年卒		15年卒		15年卒		15年卒		15年卒
進学(留学、大学院進学)	26.4%	33.2%	17.7%	27.3%	37.3%	48.2%	23.2%	24.0%	38.0%	47.9%
卒業して次年度就職活動する	28.2%	24.9%	29.7%	26.9%	25.9%	21.8%	28.2%	26.7%	29.1%	18.8%
フリーター	24.1%	20.4%	21.8%	15.7%	13.3%	8.3%	33.5%	34.4%	25.2%	23.1%
就職留年	15.7%	16.1%	23.4%	21.8%	16.1%	15.0%	11.7%	12.8%	4.7%	8.5%
起業	5.6%	5.4%	7.3%	8.3%	7.5%	6.7%	3.4%	2.2%	3.0%	1.7%

就職希望度(なにがなんでも就職したい)



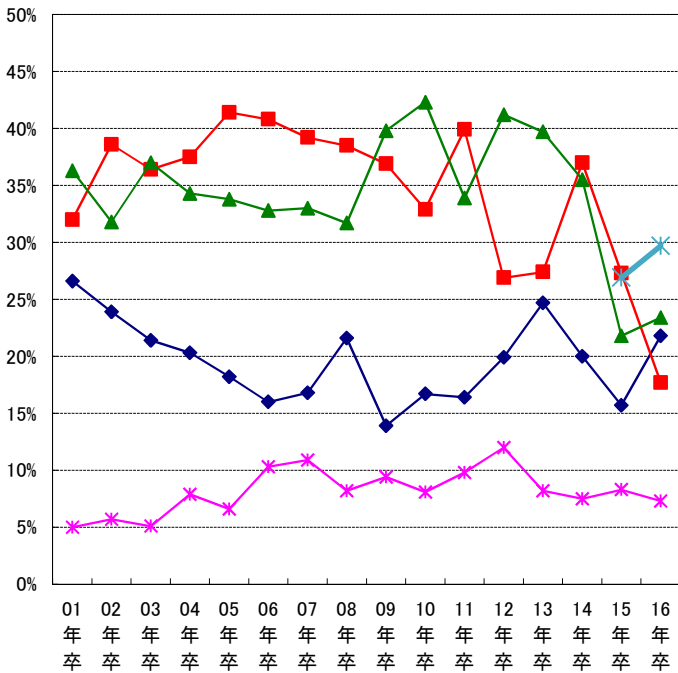
※11年卒以前はウエイトバック集計を行っていない結果にて表記しています。

就職しなかった場合の進路

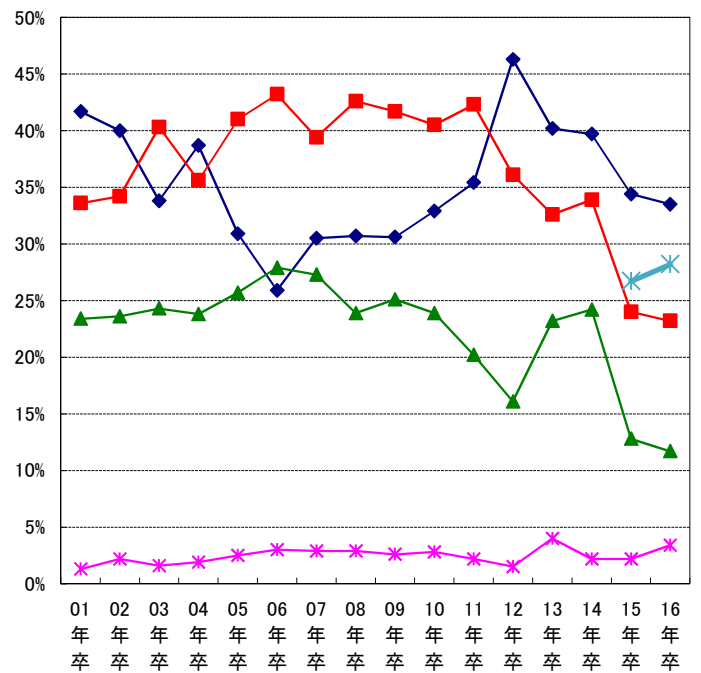


※就職しない場合に想定している進路(文理男女別 01年卒～16年卒)

＜文系男子＞



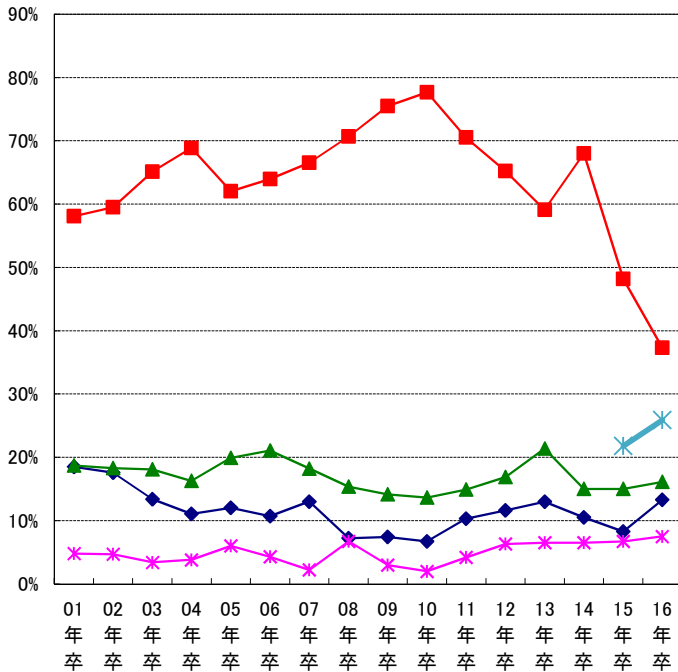
＜文系女子＞



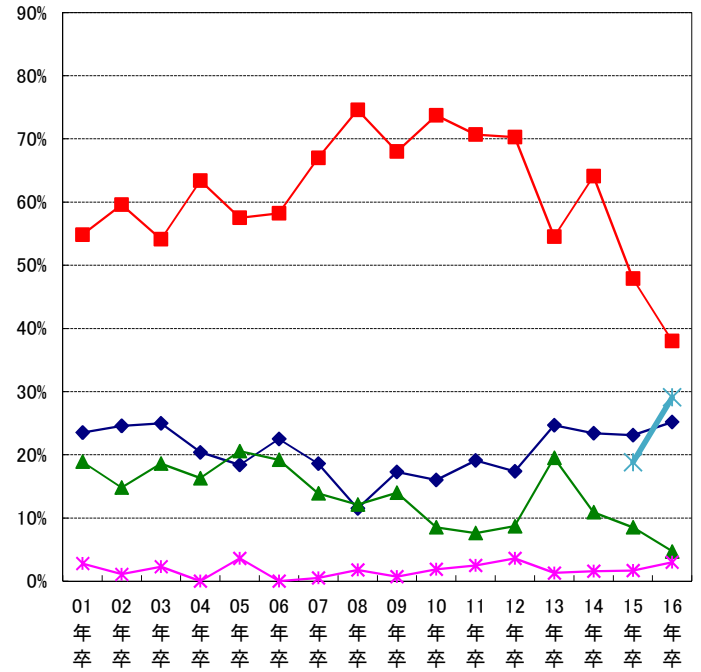
◆ フリーター ■ 進学(留学、大学院進学) ▲ 就職留年 * 起業 ✕ 卒業して次年度就職活動する

※15年卒から「卒業して次年度就職活動する」を選択肢に追加

＜理系男子＞



＜理系女子＞



◆ フリーター ■ 進学(留学、大学院進学) ▲ 就職留年 * 起業 ✕ 卒業して次年度就職活動する

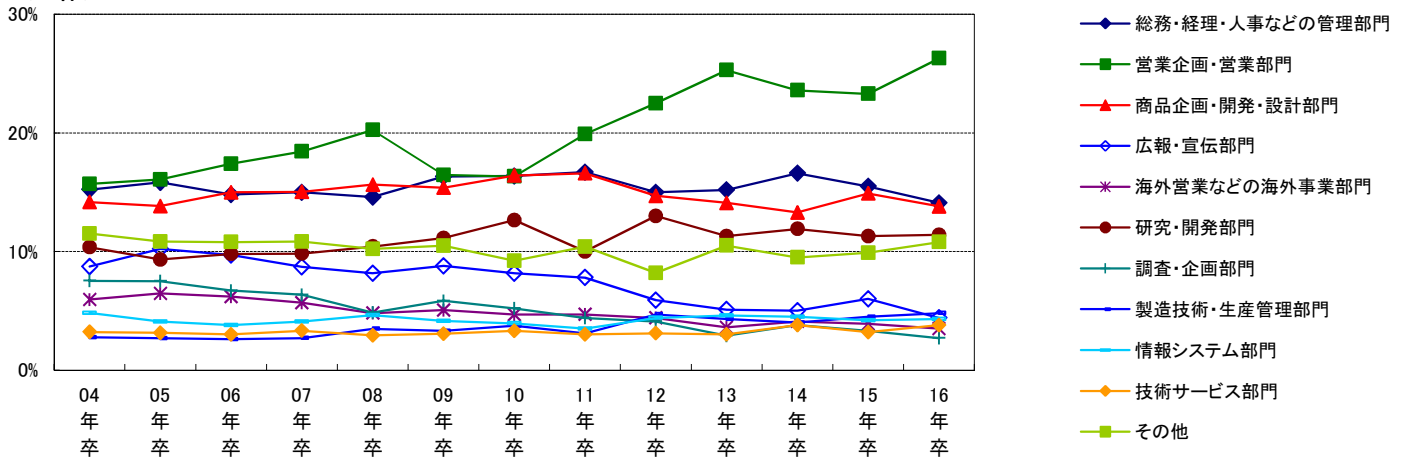
※15年卒から「卒業して次年度就職活動する」を選択肢に追加

■ 志望職種

(7)現時点での志望職種は何ですか

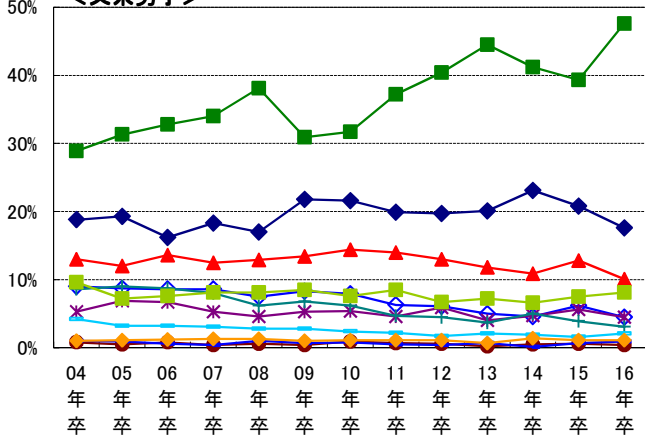
	全体		文系男子		理系男子		文系女子		理系女子	
		15年卒		15年卒		15年卒		15年卒		15年卒
総務・経理・人事などの管理部門	14.1%	15.5%	17.6%	20.8%	2.3%	3.7%	23.8%	23.3%	4.5%	4.3%
営業企画・営業部門	26.3%	23.3%	47.6%	39.3%	7.3%	8.7%	26.3%	23.3%	10.5%	8.6%
商品企画・開発・設計部門	13.8%	14.9%	10.1%	12.8%	15.3%	14.5%	13.8%	15.4%	20.2%	20.5%
広報・宣伝部門	4.4%	6.0%	4.5%	6.2%	1.1%	1.5%	7.7%	10.5%	2.3%	2.2%
海外営業などの海外事業部門	3.5%	3.9%	4.5%	5.6%	1.4%	0.9%	5.2%	5.4%	0.8%	1.4%
研究・開発部門	11.4%	11.3%	0.4%	0.6%	31.9%	32.4%	0.4%	0.3%	25.7%	27.9%
調査・企画部門	2.7%	3.3%	3.1%	3.9%	2.4%	2.3%	2.7%	3.9%	2.6%	2.2%
製造技術・生産管理部門	4.8%	4.5%	0.9%	0.7%	12.9%	12.7%	0.7%	0.7%	9.0%	7.9%
情報システム部門	4.3%	4.2%	2.1%	1.6%	10.5%	11.3%	1.5%	0.8%	4.2%	5.2%
技術サービス部門	3.8%	3.2%	1.1%	1.1%	7.5%	6.3%	2.7%	2.2%	6.0%	5.2%
その他	10.8%	9.9%	8.1%	7.5%	7.5%	5.7%	15.0%	14.1%	14.0%	14.7%

＜全体＞

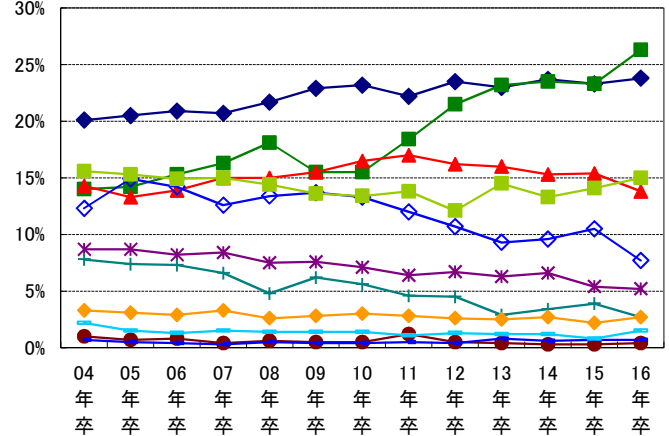


※11年卒以前はウエイトバック集計を行っていない結果にて表記しています。

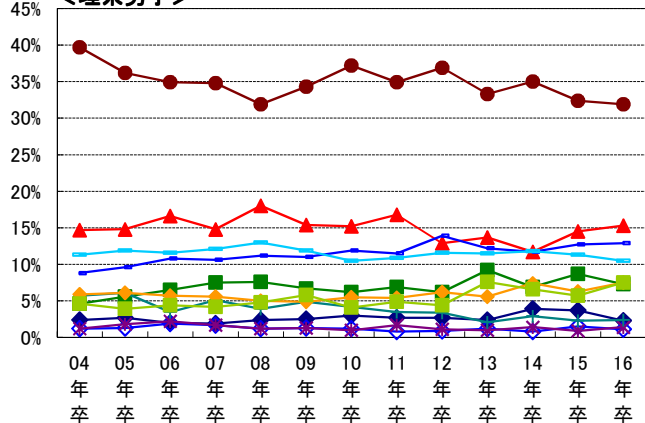
＜文系男子＞



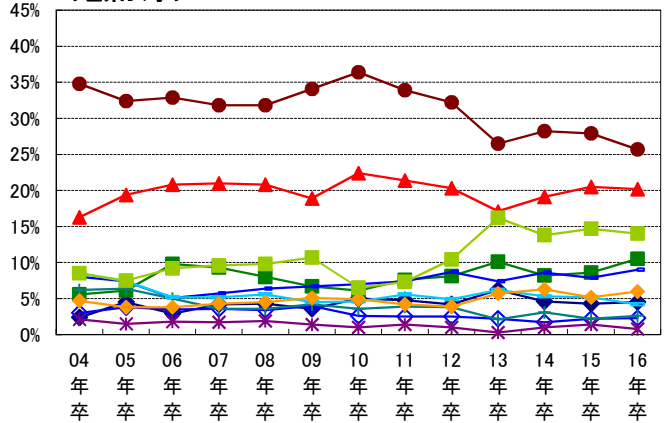
＜文系女子＞



＜理系男子＞



＜理系女子＞



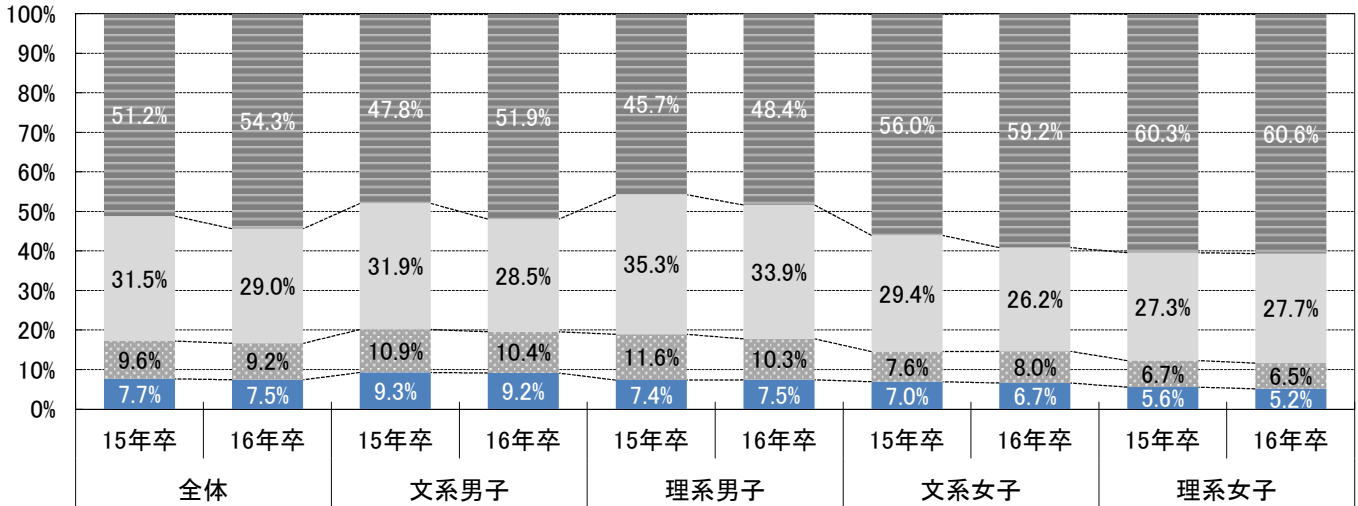
■ 海外志向

(8) あなたの海外勤務志向について最も近いもの

	全体		文系男子		理系男子		文系女子		理系女子	
	15年卒	16年卒	15年卒	16年卒	15年卒	16年卒	15年卒	16年卒	15年卒	16年卒
仕事内容に関わらず海外で勤務したい	7.5%	7.7%	9.2%	9.3%	7.5%	7.4%	6.7%	7.0%	5.2%	5.6%
やりたい仕事があるので海外で勤務したい	9.2%	9.6%	10.4%	10.9%	10.3%	11.6%	8.0%	7.6%	6.5%	6.7%
希望する勤務地なら海外で勤務したい	29.0%	31.5%	28.5%	31.9%	33.9%	35.3%	26.2%	29.4%	27.7%	27.3%
海外勤務はしたくない	54.3%	51.2%	51.9%	47.8%	48.4%	45.7%	59.2%	56.0%	60.6%	60.3%

海外勤務志向について

- 仕事内容に関わらず海外で勤務したい
- やりたい仕事があるので海外で勤務したい
- 希望する勤務地なら海外で勤務したい
- 海外勤務はしたくない



	合計	仕事内容に関わらず海外で勤務したい	やりたい仕事があるので海外で勤務したい	希望する勤務地なら海外で勤務したい	海外勤務はしたくない
絶対に大手企業がよい	6.9%	14.1%	5.7%	7.7%	4.2%
自分のやりたい仕事ができるのであれば大手企業がよい	36.0%	42.0%	47.5%	40.3%	28.8%
やりがいのある仕事であれば中堅・中小企業でもよい	42.6%	37.7%	38.4%	41.8%	46.9%
中堅・中小企業がよい	9.9%	4.1%	5.4%	6.9%	14.2%
その他(公務員 Uターン志望など)	4.2%	1.2%	2.1%	2.8%	5.6%
自分で会社を起こしたい	0.5%	0.9%	0.9%	0.5%	0.2%
「絶対に大手企業がよい」+「自分のやりたい仕事ができるのであれば大手企業がよい」	42.9%	56.1%	53.2%	48.0%	33.0%
「やりがいのある仕事であれば中堅・中小企業でもよい」+「中堅・中小企業がよい」	52.5%	41.8%	43.8%	48.7%	61.1%

■就職観

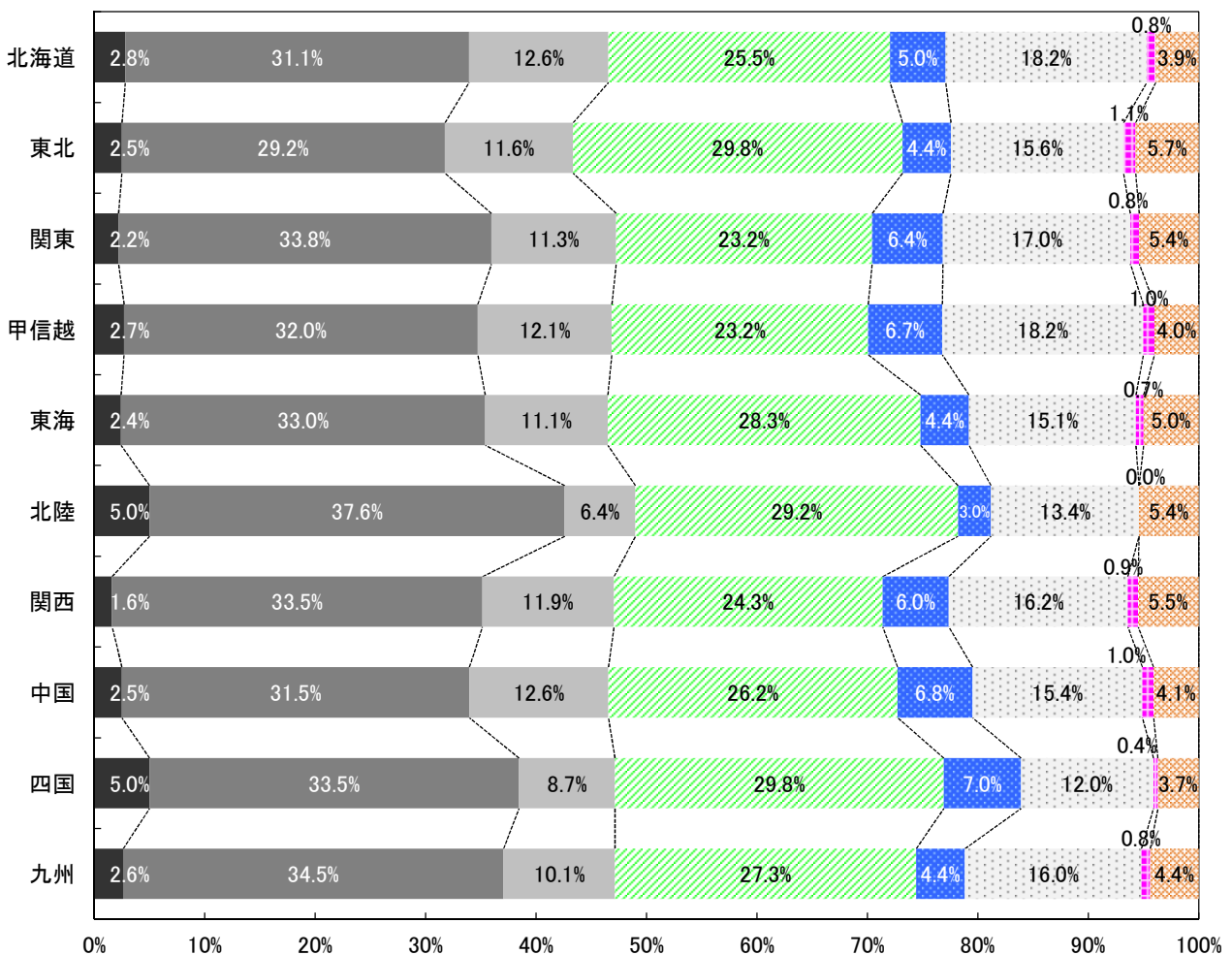
	全体	北海道	東北	関東	甲信越	東海	北陸	関西	中国	四国	九州
回答数	12,526	357	473	4,933	297	1,331	202	3,026	604	242	1,051
収入さえあればよい	2.6%	2.8%	2.5%	2.2%	2.7%	2.4%	5.0%	1.6%	2.5%	5.0%	2.6%
楽しく働きたい	32.2%	31.1%	29.2%	33.8%	32.0%	33.0%	37.6%	33.5%	31.5%	33.5%	34.5%
自分の夢のために働きたい	11.8%	12.6%	11.6%	11.3%	12.1%	11.1%	6.4%	11.9%	12.6%	8.7%	10.1%
個人の生活と仕事を両立させたい	24.1%	25.5%	29.8%	23.2%	23.2%	28.3%	29.2%	24.3%	26.2%	29.8%	27.3%
プライドのもてる仕事をしたい	6.2%	5.0%	4.4%	6.4%	6.7%	4.4%	3.0%	6.0%	6.8%	7.0%	4.4%
人のためになる仕事をしたい	16.3%	18.2%	15.6%	17.0%	18.2%	15.1%	13.4%	16.2%	15.4%	12.0%	16.0%
出世したい	1.0%	0.8%	1.1%	0.8%	1.0%	0.7%	-	0.9%	1.0%	0.4%	0.8%
社会に貢献したい	5.7%	3.9%	5.7%	5.4%	4.0%	5.0%	5.4%	5.5%	4.1%	3.7%	4.4%

参考:15年卒(前年)

	全体	北海道	東北	関東	甲信越	東海	北陸	関西	中国	四国	九州
回答数	9,705	339	449	3,752	220	980	137	2,292	404	164	961
収入さえあればよい	2.9%	2.7%	2.7%	2.7%	1.4%	2.9%	2.2%	2.3%	1.7%	3.7%	1.9%
楽しく働きたい	32.7%	33.9%	30.3%	33.8%	38.6%	34.0%	30.7%	35.3%	33.2%	36.6%	34.9%
自分の夢のために働きたい	12.3%	13.0%	11.1%	11.9%	7.7%	10.3%	13.9%	12.1%	11.4%	7.3%	13.0%
個人の生活と仕事を両立させたい	22.8%	24.2%	27.8%	23.1%	28.2%	25.0%	21.9%	22.2%	24.3%	28.7%	23.8%
プライドのもてる仕事をしたい	7.2%	4.7%	6.5%	7.0%	5.5%	7.3%	8.0%	6.8%	7.4%	7.3%	5.6%
人のためになる仕事をしたい	14.8%	14.7%	14.5%	14.9%	12.3%	14.4%	14.6%	14.9%	17.6%	9.8%	13.8%
出世したい	1.3%	1.5%	0.7%	1.1%	0.9%	0.8%	1.5%	1.0%	1.0%	0.6%	1.0%
社会に貢献したい	6.0%	5.3%	6.5%	5.4%	5.5%	5.3%	7.3%	5.5%	3.5%	6.1%	5.9%

就職観(エリア)

- 収入さえあればよい
- 楽しく働きたい
- 自分の夢のために働きたい
- 個人の生活と仕事を両立させたい
- プライドのもてる仕事をしたい
- 人のためになる仕事をしたい
- 出世したい
- 社会に貢献したい



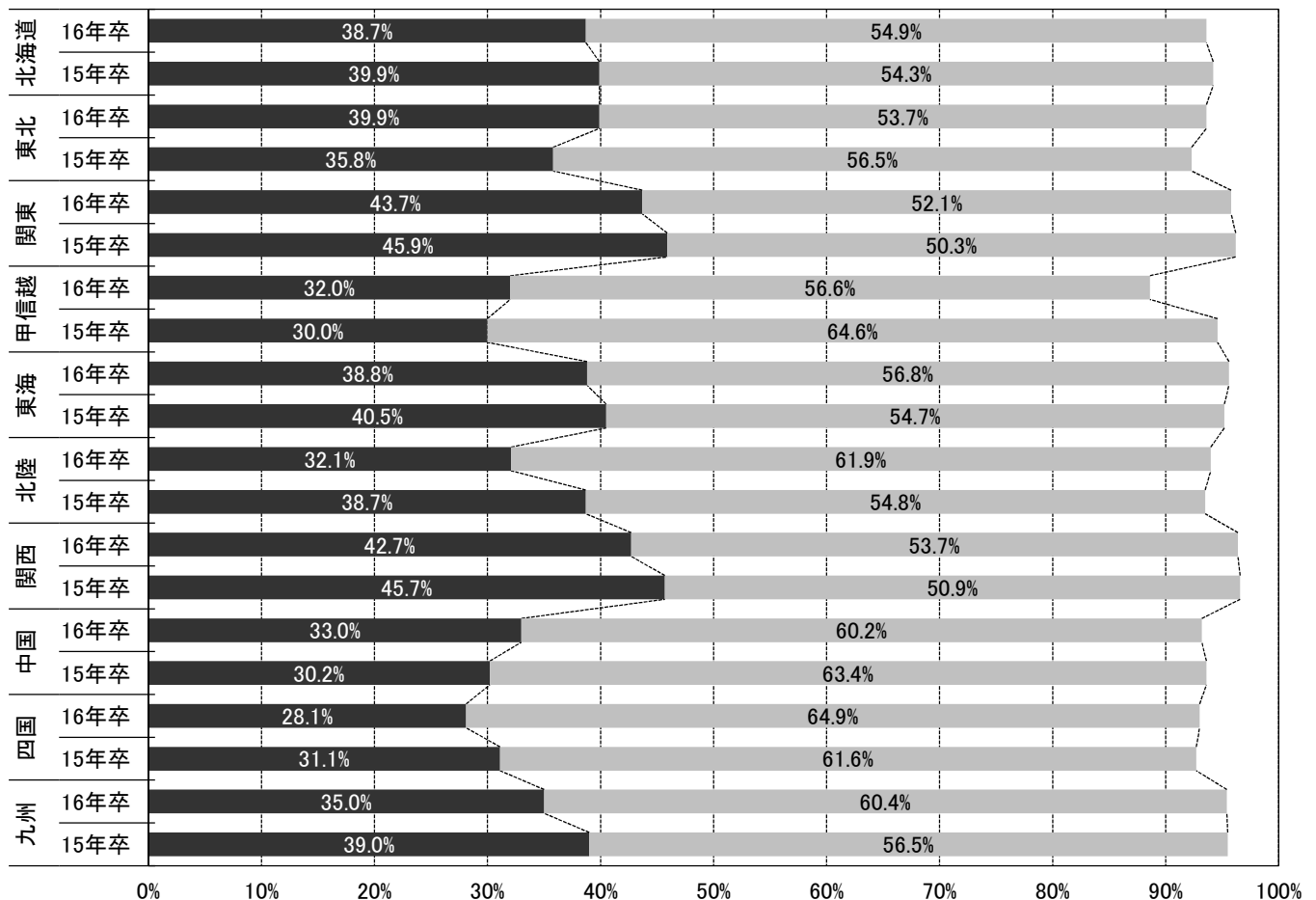
■企業志向

	全体	北海道	東北	関東	甲信越	東海	北陸	関西	中国	四国	九州
回答数	12,526	357	473	4,933	297	1,331	202	3,026	604	242	1,051
絶対に大手企業がよい	6.9%	4.8%	8.0%	7.4%	5.4%	4.8%	6.4%	6.0%	3.5%	3.7%	3.1%
自分のやりたい仕事ができるのであれば大手企業がよい	36.0%	33.9%	31.9%	36.3%	26.6%	34.0%	25.7%	36.7%	29.5%	24.4%	31.9%
やりがいのある仕事であれば中堅・中小企業でもよい	42.6%	44.3%	43.3%	42.5%	40.4%	45.5%	50.0%	43.5%	46.0%	46.7%	49.9%
中堅・中小企業がよい	9.9%	10.6%	10.4%	9.6%	16.2%	11.3%	11.9%	10.2%	14.2%	18.2%	10.5%
その他(公務員 Uターン志望など)	4.2%	5.9%	5.5%	3.8%	10.4%	4.1%	5.9%	3.1%	6.5%	7.0%	4.3%
自分で会社を起こしたい	0.5%	0.6%	0.8%	0.4%	1.0%	0.2%	-	0.5%	0.3%	-	0.4%
「絶対に大手企業がよい」+「自分のやりたい仕事ができるのであれば大手企業がよい」	42.9%	38.7%	39.9%	43.7%	32.0%	38.8%	32.1%	42.7%	33.0%	28.1%	35.0%
「やりがいのある仕事であれば中堅・中小企業でもよい」+「中堅・中小企業がよい」	52.5%	54.9%	53.7%	52.1%	56.6%	56.8%	61.9%	53.7%	60.2%	64.9%	60.4%

参考:15年卒(前年)

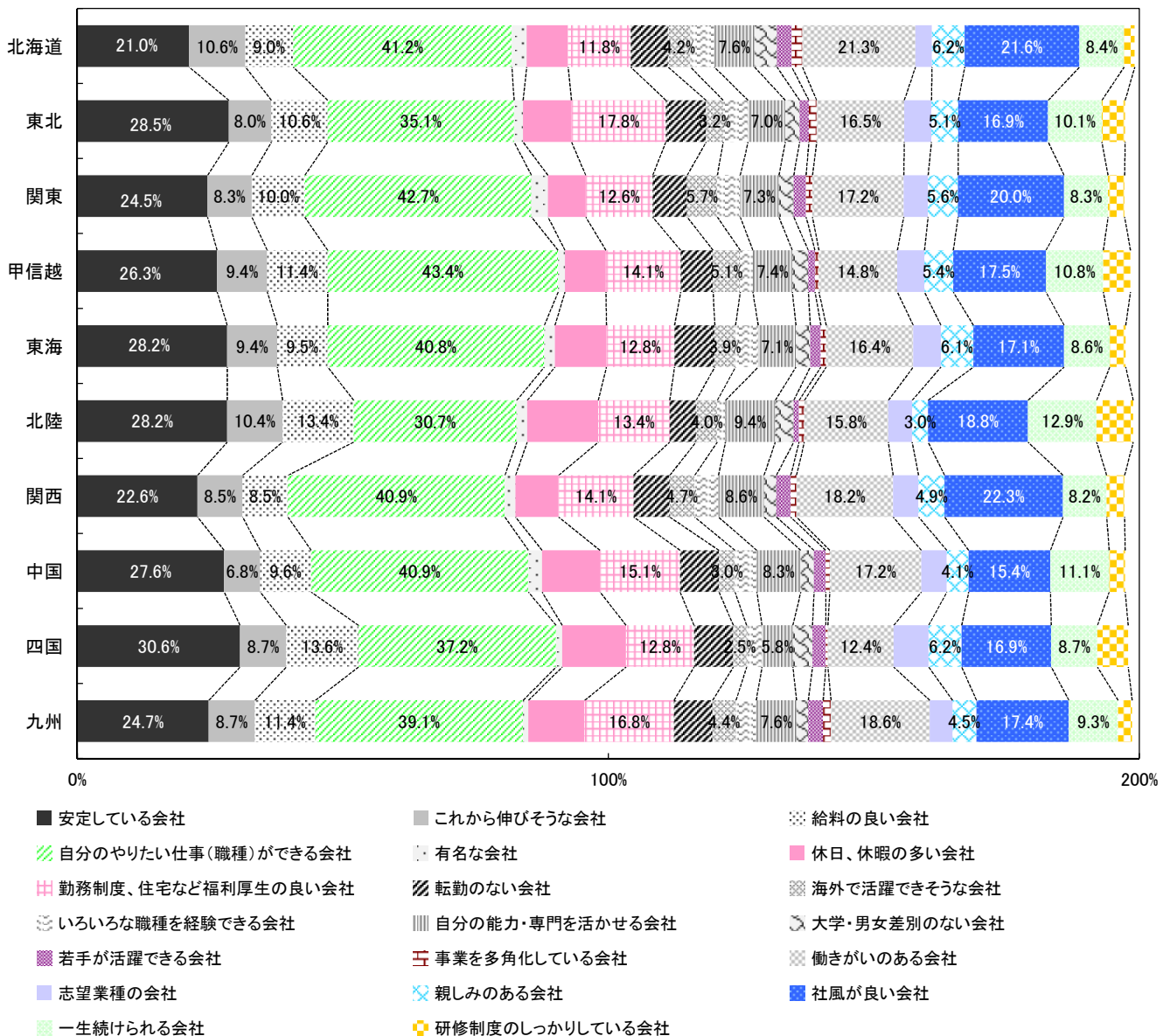
	全体	北海道	東北	関東	甲信越	東海	北陸	関西	中国	四国	九州
回答数	9,705	339	449	3,752	220	980	137	2,292	404	164	961
絶対に大手企業がよい	7.5%	8.6%	6.0%	8.2%	3.6%	5.8%	5.1%	6.1%	1.5%	4.3%	5.1%
自分のやりたい仕事ができるのであれば大手企業がよい	37.4%	31.3%	29.8%	37.7%	26.4%	34.7%	33.6%	39.6%	28.7%	26.8%	33.9%
やりがいのある仕事であれば中堅・中小企業でもよい	42.6%	46.0%	46.5%	42.5%	54.1%	45.5%	46.0%	42.5%	51.5%	50.6%	47.7%
中堅・中小企業がよい	8.0%	8.3%	10.0%	7.8%	10.5%	9.2%	8.8%	8.4%	11.9%	11.0%	8.8%
その他(公務員 Uターン志望など)	4.1%	5.3%	7.6%	3.4%	5.0%	4.6%	6.6%	3.2%	5.4%	7.3%	4.2%
自分で会社を起こしたい	0.4%	0.6%	-	0.4%	0.5%	0.2%	-	0.2%	1.0%	-	0.3%
「絶対に大手企業がよい」+「自分のやりたい仕事ができるのであれば大手企業がよい」	44.9%	39.9%	35.8%	45.9%	30.0%	40.5%	38.7%	45.7%	30.2%	31.1%	39.0%
「やりがいのある仕事であれば中堅・中小企業でもよい」+「中堅・中小企業がよい」	50.6%	54.3%	56.5%	50.3%	64.6%	54.7%	54.8%	50.9%	63.4%	61.6%	56.5%

企業志向・エリア別・前年比 ■「絶対に大手企業がよい」+「自分のやりたい仕事ができるのであれば大手企業がよい」
■「やりがいのある仕事であれば中堅・中小企業でもよい」+「中堅・中小企業がよい」



■企業選択のポイント（2つ選択）

	全体	北海道	東北	関東	甲信越	東海	北陸	関西	中国	四国	九州
回答数	12,526	357	473	4,933	297	1,331	202	3,026	604	242	1,051
安定している会社	26.3%	21.0%	28.5%	24.5%	26.3%	28.2%	28.2%	22.6%	27.6%	30.6%	24.7%
これから伸びそうな会社	9.6%	10.6%	8.0%	8.3%	9.4%	9.4%	10.4%	8.5%	6.8%	8.7%	8.7%
給料の良い会社	11.2%	9.0%	10.6%	10.0%	11.4%	9.5%	13.4%	8.5%	9.6%	13.6%	11.4%
自分のやりたい仕事(職種)ができる会社	40.2%	41.2%	35.1%	42.7%	43.4%	40.8%	30.7%	40.9%	40.9%	37.2%	39.1%
有名な会社	2.6%	2.8%	1.7%	3.1%	1.3%	2.0%	2.0%	2.0%	2.6%	1.2%	1.0%
休日、休暇の多い会社	8.3%	7.8%	9.1%	7.1%	7.7%	9.7%	13.4%	8.1%	10.9%	12.0%	10.6%
勤務制度、住宅など福利厚生の良い会社	12.4%	11.8%	17.8%	12.6%	14.1%	12.8%	13.4%	14.1%	15.1%	12.8%	16.8%
転職のない会社	6.2%	7.0%	7.6%	6.5%	6.1%	7.6%	5.0%	6.8%	7.3%	7.4%	7.3%
海外で活躍できそうな会社	4.8%	4.2%	3.2%	5.7%	5.1%	3.9%	4.0%	4.7%	3.0%	2.5%	4.4%
いろいろな職種を経験できる会社	4.3%	4.5%	4.7%	4.3%	2.4%	4.3%	1.5%	4.5%	4.1%	2.9%	3.8%
自分の能力・専門を活かせる会社	7.8%	7.6%	7.0%	7.3%	7.4%	7.1%	9.4%	8.6%	8.3%	5.8%	7.6%
大学・男女差別のない会社	2.2%	4.2%	2.7%	2.8%	3.0%	2.7%	3.5%	2.3%	2.5%	3.7%	2.2%
若手が活躍できる会社	2.5%	2.8%	1.7%	2.3%	1.3%	2.0%	1.0%	2.7%	2.2%	2.5%	2.8%
事業を多角化している会社	1.4%	2.0%	1.5%	1.2%	0.7%	1.0%	1.0%	1.1%	0.8%	0.4%	1.5%
働きがいのある会社	17.6%	21.3%	16.5%	17.2%	14.8%	16.4%	15.8%	18.2%	17.2%	12.4%	18.6%
志望業種の会社	5.0%	3.1%	5.1%	4.6%	5.1%	5.2%	4.5%	4.8%	4.8%	6.6%	4.3%
親しみのある会社	5.0%	6.2%	5.1%	5.6%	5.4%	6.1%	3.0%	4.9%	4.1%	6.2%	4.5%
社風が良い会社	17.8%	21.6%	16.9%	20.0%	17.5%	17.1%	18.8%	22.3%	15.4%	16.9%	17.4%
一生続けられる会社	8.9%	8.4%	10.1%	8.3%	10.8%	8.6%	12.9%	8.2%	11.1%	8.7%	9.3%
研修制度のしっかりしている会社	3.3%	2.0%	4.4%	3.1%	5.1%	3.0%	6.9%	3.4%	3.0%	5.8%	2.6%

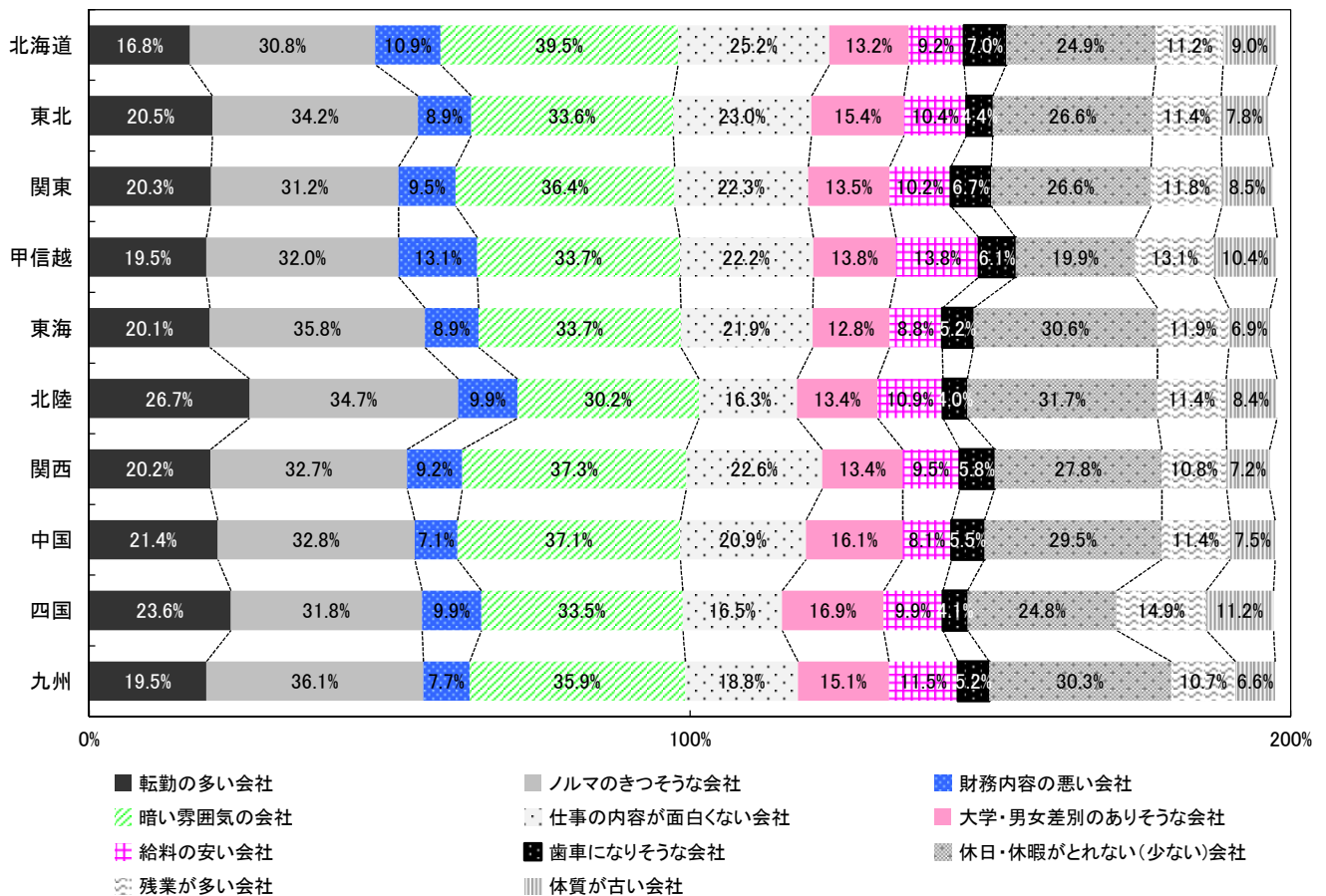


■行きたくない会社（2つ選択）

	全体	北海道	東北	関東	甲信越	東海	北陸	関西	中国	四国	九州
回答数	12,526	357	473	4,933	297	1,331	202	3,026	604	242	1,051
転職の多い会社	20.0%	16.8%	20.5%	20.3%	19.5%	20.1%	26.7%	20.2%	21.4%	23.6%	19.5%
ノルマのきつそうな会社	31.0%	30.8%	34.2%	31.2%	32.0%	35.8%	34.7%	32.7%	32.8%	31.8%	36.1%
財務内容の悪い会社	9.9%	10.9%	8.9%	9.5%	13.1%	8.9%	9.9%	9.2%	7.1%	9.9%	7.7%
暗い雰囲気の会社	36.0%	39.5%	33.6%	36.4%	33.7%	33.7%	30.2%	37.3%	37.1%	33.5%	35.9%
仕事の内容が面白くない会社	23.1%	25.2%	23.0%	22.3%	22.2%	21.9%	16.3%	22.6%	20.9%	16.5%	18.8%
大学・男女差別のありそうな会社	12.0%	13.2%	15.4%	13.5%	13.8%	12.8%	13.4%	13.4%	16.1%	16.9%	15.1%
給料の安い会社	10.9%	9.2%	10.4%	10.2%	13.8%	8.8%	10.9%	9.5%	8.1%	9.9%	11.5%
歯車になりそうな会社	6.7%	7.0%	4.4%	6.7%	6.1%	5.2%	4.0%	5.8%	5.5%	4.1%	5.2%
休日・休暇がとれない(少ない)会社	27.4%	24.9%	26.6%	26.6%	19.9%	30.6%	31.7%	27.8%	29.5%	24.8%	30.3%
残業が多い会社	11.4%	11.2%	11.4%	11.8%	13.1%	11.9%	11.4%	10.8%	11.4%	14.9%	10.7%
体質が古い会社	8.4%	9.0%	7.8%	8.5%	10.4%	6.9%	8.4%	7.2%	7.5%	11.2%	6.6%

参考:15年卒(前年)

	全体	北海道	東北	関東	甲信越	東海	北陸	関西	中国	四国	九州
回答数	9,705	339	449	3,752	220	980	137	2,292	404	164	961
転職の多い会社	19.9%	15.6%	22.7%	20.3%	30.0%	22.0%	16.1%	19.3%	25.7%	17.7%	20.2%
ノルマのきつそうな会社	31.8%	36.6%	33.6%	31.8%	33.2%	37.4%	32.8%	32.9%	32.9%	28.7%	35.4%
財務内容の悪い会社	10.9%	10.6%	14.5%	10.8%	9.5%	9.4%	14.6%	10.2%	9.9%	6.1%	9.4%
暗い雰囲気の会社	36.3%	35.4%	33.9%	36.0%	33.6%	35.0%	43.8%	39.3%	30.0%	34.8%	35.0%
仕事の内容が面白くない会社	24.5%	25.7%	22.3%	24.5%	23.2%	19.6%	22.6%	23.6%	25.7%	24.4%	24.1%
大学・男女差別のありそうな会社	10.7%	12.7%	11.8%	11.3%	10.0%	13.3%	13.1%	11.9%	14.9%	12.2%	13.0%
給料の安い会社	10.9%	13.6%	9.1%	10.4%	6.8%	9.0%	9.5%	10.5%	7.4%	9.8%	9.6%
歯車になりそうな会社	6.9%	6.2%	6.2%	6.6%	4.1%	5.6%	8.8%	5.9%	4.7%	8.5%	6.2%
休日・休暇がとれない(少ない)会社	25.8%	27.1%	24.1%	25.8%	26.8%	27.6%	21.2%	26.0%	24.5%	32.9%	27.0%
残業が多い会社	10.3%	6.8%	10.0%	11.2%	13.2%	10.7%	8.8%	9.4%	11.1%	12.2%	9.2%
体質が古い会社	8.9%	7.4%	8.5%	8.2%	8.2%	6.3%	8.8%	8.9%	9.9%	9.8%	7.5%



■就職希望度

	全体	北海道	東北	関東	甲信越	東海	北陸	関西	中国	四国	九州
回答数	12,526	357	473	4,933	297	1,331	202	3,026	604	242	1,051
なにがなんでも就職したい	87.7%	87.7%	88.8%	86.5%	85.5%	89.5%	93.1%	87.8%	89.1%	87.2%	86.8%
希望する就職先に決まらなければ、就職しなくともよい	12.3%	12.3%	11.2%	13.5%	14.5%	10.5%	6.9%	12.2%	10.9%	12.8%	13.2%

参考:15年卒(前年)	全体	北海道	東北	関東	甲信越	東海	北陸	関西	中国	四国	九州
回答数	9,705	339	449	3,752	220	980	137	2,292	404	164	961
なにがなんでも就職したい	89.7%	91.2%	92.2%	88.8%	90.9%	89.7%	89.8%	90.6%	91.8%	87.8%	90.6%
希望する就職先に決まらなければ、就職しなくともよい	10.3%	8.8%	7.8%	11.2%	9.1%	10.3%	10.2%	9.4%	8.2%	12.2%	9.4%

就職しなかった時の進路 前問で「希望する就職先に決まらなければ、就職しなくともよい」と回答した人のみ

	全体	北海道	東北	関東	甲信越	東海	北陸	関西	中国	四国	九州
回答数	1,567	44	53	667	43	140	14	368	66	31	139
進学(留学、大学院進学)	26.4%	36.4%	26.4%	27.0%	25.6%	23.6%	21.4%	25.8%	27.3%	25.8%	27.3%
卒業して次年度就職活動する	28.2%	29.5%	24.5%	28.2%	41.9%	25.7%	28.6%	28.3%	24.2%	29.0%	29.5%
就職留年	15.7%	13.6%	15.1%	12.7%	7.0%	12.9%	14.3%	15.5%	10.6%	25.8%	15.1%
フリーター	24.1%	15.9%	30.2%	27.4%	20.9%	32.1%	21.4%	26.4%	36.4%	12.9%	20.9%
起業	5.6%	4.5%	3.8%	4.6%	4.7%	5.7%	14.3%	4.1%	1.5%	6.5%	7.2%

参考:15年卒(前年)	全体	北海道	東北	関東	甲信越	東海	北陸	関西	中国	四国	九州
回答数	1,002	30	35	420	20	101	14	216	33	20	90
進学(留学、大学院進学)	33.2%	16.7%	40.0%	33.1%	50.0%	29.7%	21.4%	31.0%	18.2%	25.0%	41.1%
卒業して次年度就職活動する	24.9%	40.0%	22.9%	26.0%	10.0%	24.8%	35.7%	19.4%	33.3%	20.0%	27.8%
就職留年	16.1%	20.0%	17.1%	14.5%	15.0%	6.9%	14.3%	16.2%	18.2%	25.0%	14.4%
フリーター	20.4%	13.3%	20.0%	20.7%	25.0%	31.7%	21.4%	31.0%	24.2%	30.0%	15.6%
起業	5.4%	10.0%	-	5.7%	-	6.9%	7.1%	2.3%	6.1%	-	1.1%

■志望職種

	全体	北海道	東北	関東	甲信越	東海	北陸	関西	中国	四国	九州
回答数	12,526	357	473	4,933	297	1,331	202	3,026	604	242	1,051
総務・経理・人事などの管理部門	14.1%	12.6%	16.5%	14.4%	14.1%	18.6%	13.9%	16.3%	17.4%	19.4%	15.3%
営業企画・営業部門	26.3%	23.8%	20.3%	25.5%	19.9%	22.7%	14.9%	27.7%	23.2%	18.6%	22.5%
商品企画・開発・設計部門	13.8%	11.8%	12.9%	15.8%	12.8%	12.5%	12.9%	14.2%	12.6%	12.4%	14.3%
広報・宣伝部門	4.4%	3.6%	4.0%	5.5%	5.1%	4.7%	2.5%	5.2%	3.3%	5.4%	5.0%
海外営業などの海外事業部門	3.5%	3.1%	1.7%	4.3%	2.0%	3.0%	0.5%	4.0%	2.3%	1.2%	4.3%
研究・開発部門	11.4%	9.0%	14.2%	8.4%	17.2%	10.7%	17.8%	9.7%	13.6%	12.8%	10.8%
調査・企画部門	2.7%	4.8%	2.7%	3.0%	3.4%	1.9%	2.0%	3.0%	1.8%	1.2%	1.6%
製造技術・生産管理部門	4.8%	6.4%	6.1%	3.4%	6.4%	5.3%	13.4%	2.8%	7.5%	6.6%	4.9%
情報システム部門	4.3%	3.6%	4.7%	3.5%	3.4%	4.2%	8.4%	3.1%	4.0%	5.0%	3.9%
技術サービス部門	3.8%	4.5%	4.7%	3.4%	5.1%	3.7%	5.0%	3.4%	3.5%	4.1%	5.2%
その他	10.8%	16.8%	12.3%	12.9%	10.8%	12.7%	8.9%	10.6%	10.9%	13.2%	12.1%

参考:15年卒(前年)	全体	北海道	東北	関東	甲信越	東海	北陸	関西	中国	四国	九州
回答数	9,705	339	449	3,752	220	980	137	2,292	404	164	961
総務・経理・人事などの管理部門	15.5%	12.7%	18.9%	15.4%	17.7%	18.7%	16.1%	15.2%	15.6%	18.3%	17.4%
営業企画・営業部門	23.3%	21.2%	18.5%	22.1%	15.9%	20.5%	19.0%	23.0%	18.6%	20.7%	20.7%
商品企画・開発・設計部門	14.9%	15.6%	11.8%	16.7%	12.7%	14.2%	14.6%	16.8%	15.3%	12.2%	12.2%
広報・宣伝部門	6.0%	5.3%	6.7%	7.5%	5.5%	5.2%	3.6%	6.9%	4.2%	4.3%	6.3%
海外営業などの海外事業部門	3.9%	1.8%	2.2%	4.2%	3.6%	4.5%	1.5%	4.1%	3.0%	3.7%	4.2%
研究・開発部門	11.3%	14.2%	13.6%	8.8%	16.4%	9.6%	21.2%	10.9%	13.9%	12.8%	12.6%
調査・企画部門	3.3%	4.4%	3.1%	3.9%	2.3%	2.4%	0.7%	3.7%	2.0%	4.9%	2.1%
製造技術・生産管理部門	4.5%	5.0%	4.9%	3.2%	7.3%	5.1%	8.0%	3.3%	6.4%	5.5%	5.2%
情報システム部門	4.2%	4.7%	4.2%	3.7%	3.6%	3.7%	5.8%	2.5%	5.4%	4.3%	4.8%
技術サービス部門	3.2%	2.4%	4.7%	3.2%	1.8%	3.3%	2.2%	2.6%	4.5%	3.7%	4.4%
その他	9.9%	12.7%	11.4%	11.3%	13.2%	12.9%	7.3%	11.0%	11.1%	9.8%	10.2%

■海外志望

	全体	北海道	東北	関東	甲信越	東海	北陸	関西	中国	四国	九州
回答数	12,526	357	473	4,933	297	1,331	202	3,026	604	242	1,051
仕事内容に関わらず海外で勤務したい	7.5%	7.0%	6.6%	7.7%	8.4%	5.4%	7.4%	6.5%	4.6%	3.7%	9.5%
やりたい仕事があるので海外で勤務したい	9.2%	9.0%	8.0%	9.1%	7.1%	9.4%	6.4%	8.8%	8.3%	6.2%	7.0%
希望する勤務地なら海外で勤務したい	29.0%	29.7%	26.0%	28.6%	27.6%	29.1%	29.2%	27.7%	28.5%	26.4%	27.9%
海外勤務はしたくない	54.3%	54.3%	59.4%	54.6%	56.9%	56.1%	56.9%	56.9%	58.6%	63.6%	55.6%

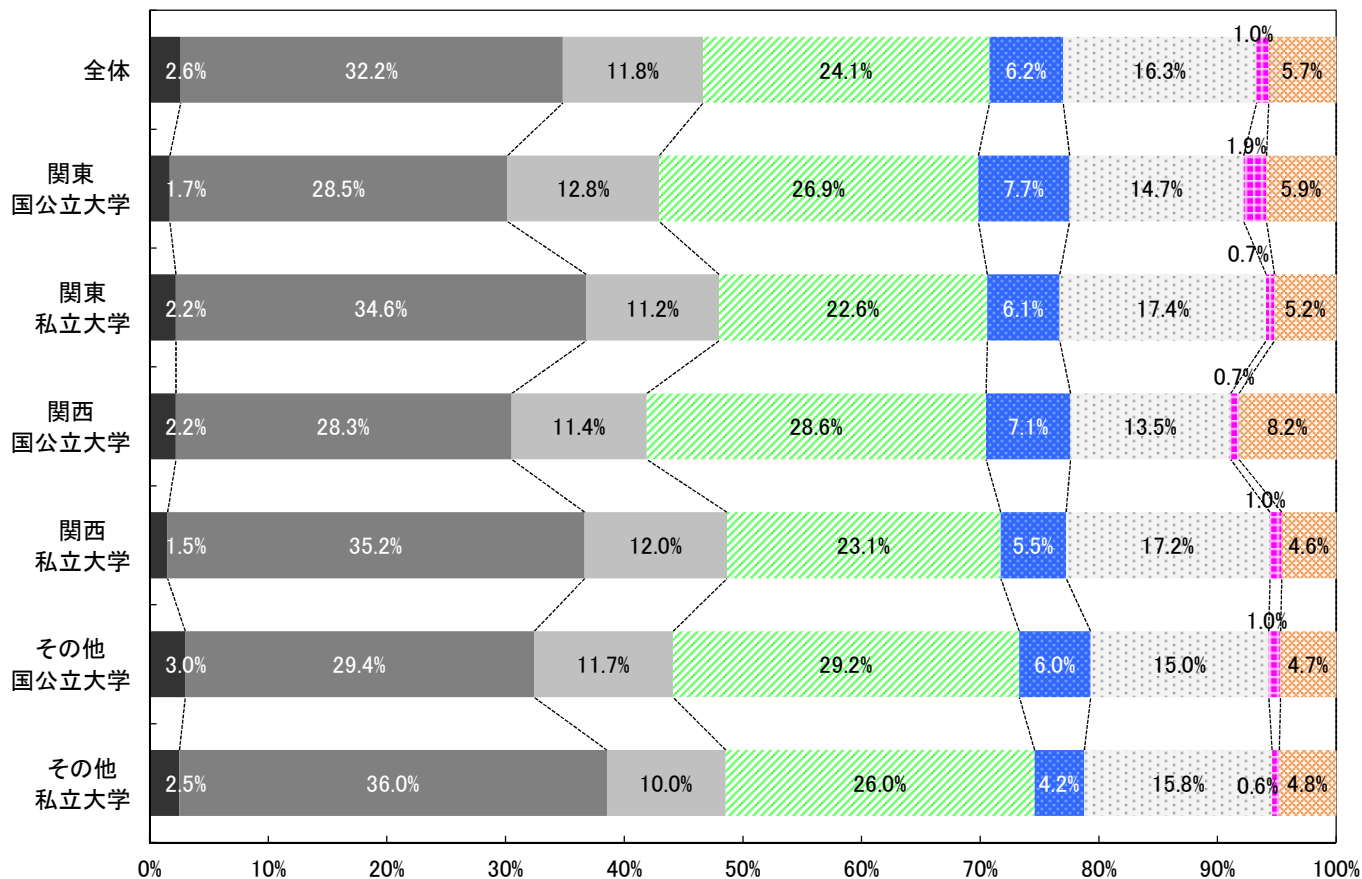
■就職観

	全体	関東 国公立大学	関東 私立大学	関西 国公立大学	関西 私立大学	その他 国公立大学	その他 私立大学
回答数	12,526	648	4,343	718	2,334	2,283	2,200
収入さえあればよい	2.6%	1.7%	2.2%	2.2%	1.5%	3.0%	2.5%
楽しく働きたい	32.2%	28.5%	34.6%	28.3%	35.2%	29.4%	36.0%
自分の夢のために働きたい	11.8%	12.8%	11.2%	11.4%	12.0%	11.7%	10.0%
個人の生活と仕事を両立させたい	24.1%	26.9%	22.6%	28.6%	23.1%	29.2%	26.0%
プライドのもてる仕事をしたい	6.2%	7.7%	6.1%	7.1%	5.5%	6.0%	4.2%
人のためになる仕事をしたい	16.3%	14.7%	17.4%	13.5%	17.2%	15.0%	15.8%
出世したい	1.0%	1.9%	0.7%	0.7%	1.0%	1.0%	0.6%
社会に貢献したい	5.7%	5.9%	5.2%	8.2%	4.6%	4.7%	4.8%

参考:15年卒(前年)	全体	関東 国公立大学	関東 私立大学	関西 国公立大学	関西 私立大学	その他 国公立大学	その他 私立大学
回答数	9,705	608	3,184	593	1,712	1,894	1,714
収入さえあればよい	2.9%	3.9%	2.4%	2.5%	2.3%	2.3%	2.5%
楽しく働きたい	32.7%	28.0%	35.1%	29.0%	37.1%	30.8%	37.3%
自分の夢のために働きたい	12.3%	9.4%	12.3%	11.5%	12.0%	10.7%	12.5%
個人の生活と仕事を両立させたい	22.8%	27.1%	22.5%	22.6%	22.0%	25.7%	24.3%
プライドのもてる仕事をしたい	7.2%	10.0%	6.4%	10.3%	5.7%	8.0%	4.7%
人のためになる仕事をしたい	14.8%	12.2%	15.2%	15.2%	15.1%	14.7%	13.9%
出世したい	1.3%	1.5%	1.0%	1.0%	1.1%	1.0%	0.9%
社会に貢献したい	6.0%	7.9%	5.0%	7.9%	4.7%	6.9%	4.0%

就職観(国公立私立)

- 収入さえあればよい
- 楽しく働きたい
- 自分の夢のために働きたい
- 個人の生活と仕事を両立させたい
- プライドのもてる仕事をしたい
- 人のためになる仕事をしたい
- 出世したい
- 社会に貢献したい



■企業志向

	全体	関東 国公立大学	関東 私立大学	関西 国公立大学	関西 私立大学	その他 国公立大学	その他 私立大学
回答数	12,526	648	4,343	718	2,334	2,283	2,200
絶対に大手企業がよい	6.9%	11.1%	6.9%	11.7%	4.2%	6.0%	3.2%
自分のやりたい仕事ができるのであれば大手企業がよい	36.0%	48.0%	34.2%	42.3%	34.9%	34.9%	28.1%
やりがいのある仕事であれば中堅・中小企業でもよい	42.6%	32.6%	44.0%	36.4%	45.6%	43.1%	49.5%
中堅・中小企業がよい	9.9%	3.5%	10.7%	5.4%	11.7%	10.3%	13.6%
その他(公務員 リターン志望など)	4.2%	4.3%	3.8%	3.9%	3.1%	5.4%	5.1%
自分で会社を起こしたい	0.5%	0.5%	0.4%	0.3%	0.6%	0.4%	0.5%
「絶対に大手企業がよい」+「自分のやりたい仕事ができるのであれば大手企業がよい」	42.9%	59.1%	41.1%	54.0%	39.1%	40.9%	31.3%
「やりがいのある仕事であれば中堅・中小企業でもよい」+「中堅・中小企業がよい」	52.5%	36.1%	54.7%	41.8%	57.3%	53.4%	63.1%

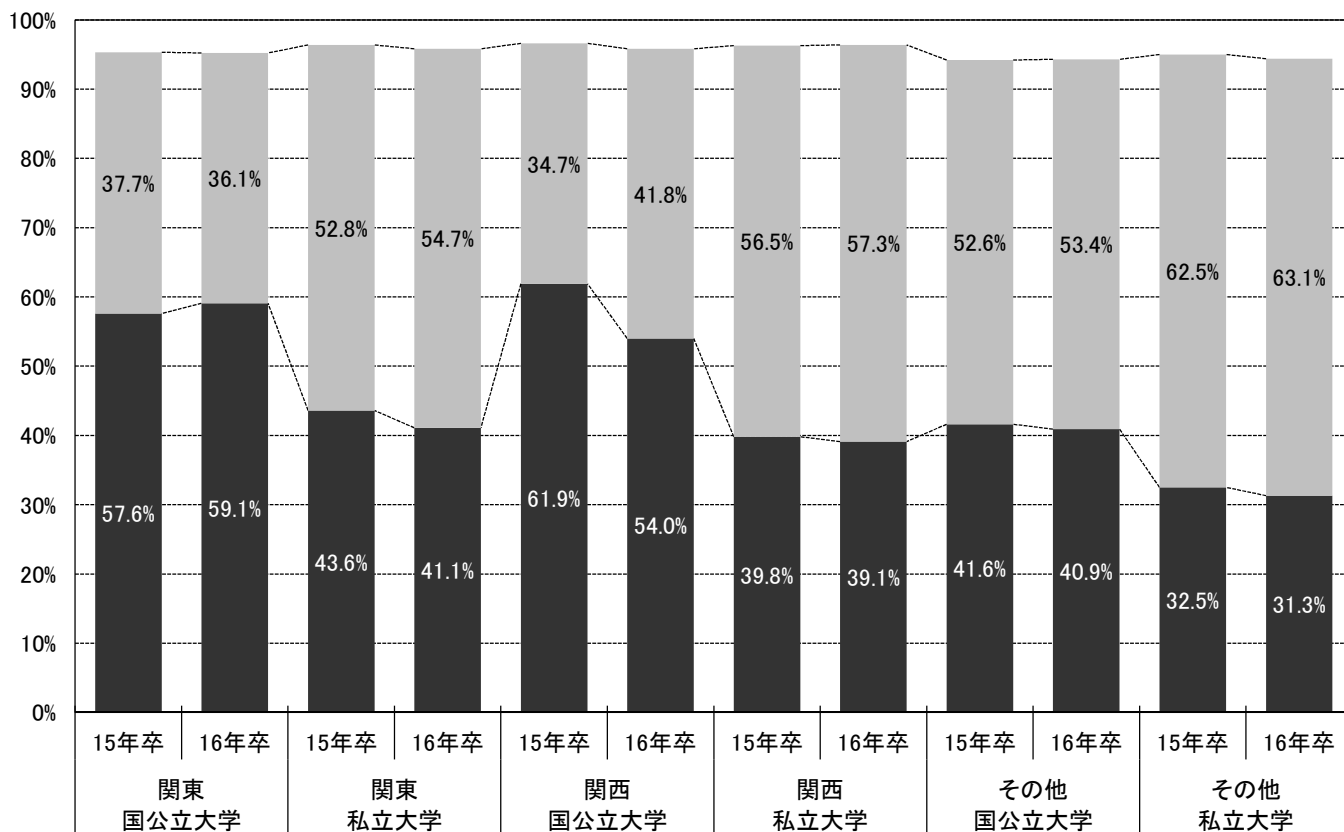
参考:15年卒(前年)

	全体	関東 国公立大学	関東 私立大学	関西 国公立大学	関西 私立大学	その他 国公立大学	その他 私立大学
回答数	9,705	608	3,184	593	1,712	1,894	1,714
絶対に大手企業がよい	7.5%	12.5%	7.3%	8.9%	5.2%	6.5%	3.6%
自分のやりたい仕事ができるのであれば大手企業がよい	37.4%	45.1%	36.3%	53.0%	34.6%	35.1%	28.9%
やりがいのある仕事であれば中堅・中小企業でもよい	42.6%	34.9%	44.1%	30.7%	46.7%	45.0%	50.5%
中堅・中小企業がよい	8.0%	2.8%	8.7%	4.0%	9.8%	7.6%	12.0%
その他(公務員 リターン志望など)	4.1%	4.8%	3.2%	3.2%	3.4%	5.5%	4.5%
自分で会社を起こしたい	0.4%	-	0.4%	0.2%	0.3%	0.2%	0.5%
「絶対に大手企業がよい」+「自分のやりたい仕事ができるのであれば大手企業がよい」	44.9%	57.6%	43.6%	61.9%	39.8%	41.6%	32.5%
「やりがいのある仕事であれば中堅・中小企業でもよい」+「中堅・中小企業がよい」	50.6%	37.7%	52.8%	34.7%	56.5%	52.6%	62.5%

企業志向

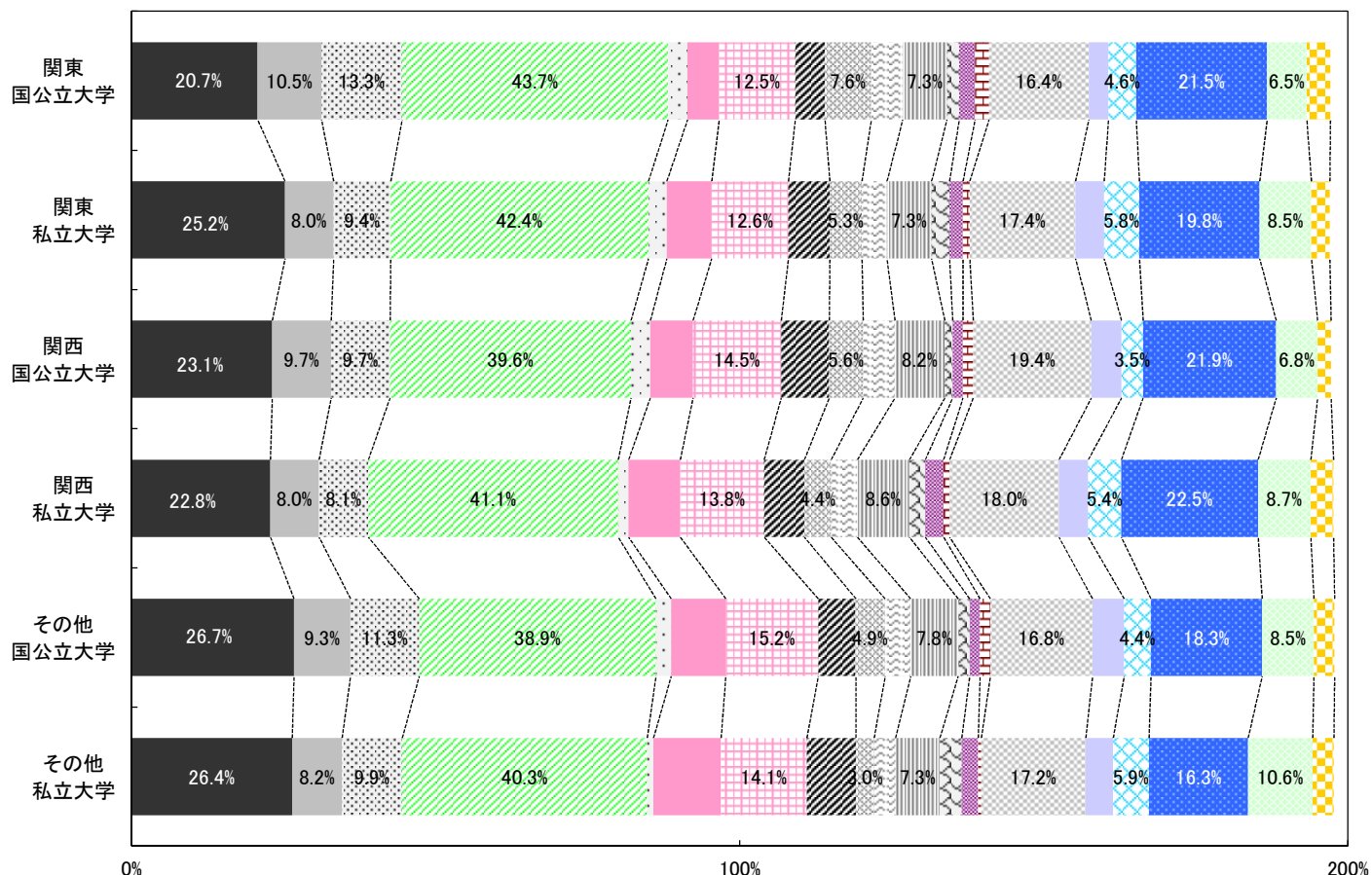
国公立私立地区別・前年比

- 「やりがいのある仕事であれば中堅・中小企業でもよい」+「中堅・中小企業がよい」
- 「絶対に大手企業がよい」+「自分のやりたい仕事ができるのであれば大手企業がよい」



■企業選択のポイント（2つ選択）

	全体	関東 国公立大学	関東 私立大学	関西 国公立大学	関西 私立大学	その他 国公立大学	その他 私立大学
回答数	12,526	648	4,343	718	2,334	2,283	2,200
安定している会社	26.3%	20.7%	25.2%	23.1%	22.8%	26.7%	26.4%
これから伸びそうな会社	9.6%	10.5%	8.0%	9.7%	8.0%	9.3%	8.2%
給料の良い会社	11.2%	13.3%	9.4%	9.7%	8.1%	11.3%	9.9%
自分のやりたい仕事（職種）ができる会社	40.2%	43.7%	42.4%	39.6%	41.1%	38.9%	40.3%
有名な会社	2.6%	3.2%	3.0%	3.2%	1.7%	2.5%	1.0%
休日、休暇の多い会社	8.3%	5.2%	7.4%	7.0%	8.5%	9.0%	11.1%
勤務制度、住宅など福利厚生の良い会社	12.4%	12.5%	12.6%	14.5%	13.8%	15.2%	14.1%
転勤のない会社	6.2%	4.9%	6.8%	7.9%	6.6%	6.1%	8.1%
海外で活躍できそうな会社	4.8%	7.6%	5.3%	5.6%	4.4%	4.9%	3.0%
いろいろな職種を経験できる会社	4.3%	5.2%	4.1%	5.2%	4.3%	4.2%	3.5%
自分の能力・専門を活かせる会社	7.8%	7.3%	7.3%	8.2%	8.6%	7.8%	7.3%
大学・男女差別のない会社	2.2%	2.0%	3.0%	1.3%	2.6%	1.9%	3.6%
若手が活躍できる会社	2.5%	2.6%	2.2%	1.7%	3.0%	1.7%	2.7%
事業を多角化している会社	1.4%	2.3%	1.1%	1.7%	1.0%	1.7%	0.5%
働きがいのある会社	17.6%	16.4%	17.4%	19.4%	18.0%	16.8%	17.2%
志望業種の会社	5.0%	3.2%	4.7%	5.0%	4.8%	5.2%	4.5%
親しみのある会社	5.0%	4.6%	5.8%	3.5%	5.4%	4.4%	5.9%
社風が良い会社	17.8%	21.5%	19.8%	21.9%	22.5%	18.3%	16.3%
一生続けられる会社	8.9%	6.5%	8.5%	6.8%	8.7%	8.5%	10.6%
研修制度のしっかりしている会社	3.3%	3.9%	3.0%	2.2%	3.7%	3.4%	3.5%



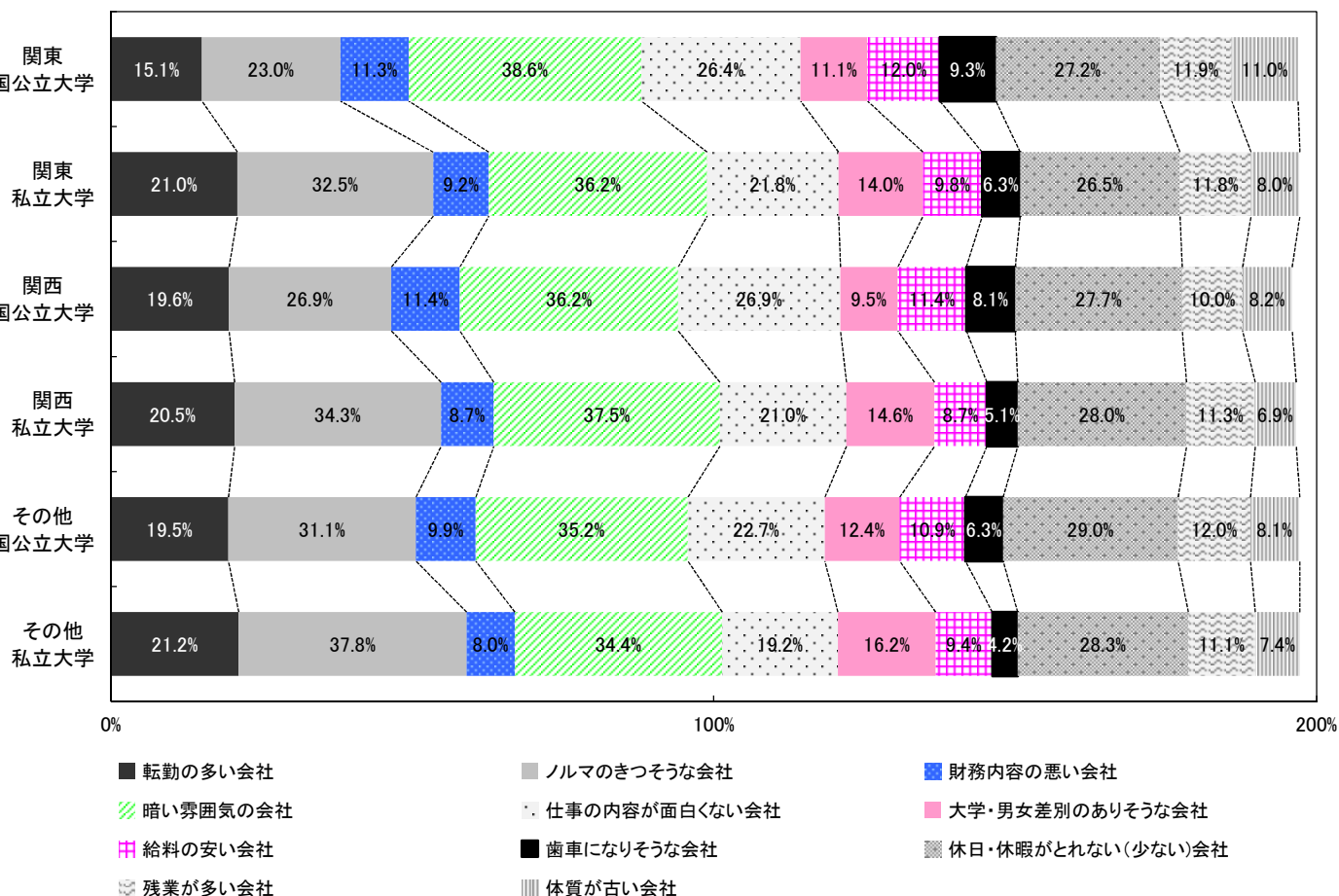
- 安定している会社
- これから伸びそうな会社
- 給料の良い会社
- 自分のやりたい仕事（職種）ができる会社
- 有名な会社
- 休日、休暇の多い会社
- 勤務制度、住宅など福利厚生の良い会社
- 転勤のない会社
- 海外で活躍できそうな会社
- いろいろな職種を経験できる会社
- 自分の能力・専門を活かせる会社
- 大学・男女差別のない会社
- 若手が活躍できる会社
- 事業を多角化している会社
- 働きがいのある会社
- 志望業種の会社
- 親しみのある会社
- 社風が良い会社
- 一生続けられる会社
- 研修制度のしっかりしている会社

■行きたくない会社（2つ選択）

	全体	関東 国公立大学	関東 私立大学	関西 国公立大学	関西 私立大学	その他 国公立大学	その他 私立大学
回答数	12,526	648	4,343	718	2,334	2,283	2,200
転職の多い会社	20.0%	15.1%	21.0%	19.6%	20.5%	19.5%	21.2%
ノルマのきつそうな会社	31.0%	23.0%	32.5%	26.9%	34.3%	31.1%	37.8%
財務内容の悪い会社	9.9%	11.3%	9.2%	11.4%	8.7%	9.9%	8.0%
暗い雰囲気の会社	36.0%	38.6%	36.2%	36.2%	37.5%	35.2%	34.4%
仕事の内容が面白くない会社	23.1%	26.4%	21.8%	26.9%	21.0%	22.7%	19.2%
大学・男女差別のありそうな会社	12.0%	11.1%	14.0%	9.5%	14.6%	12.4%	16.2%
給料の安い会社	10.9%	12.0%	9.8%	11.4%	8.7%	10.9%	9.4%
歯車になりそうな会社	6.7%	9.3%	6.3%	8.1%	5.1%	6.3%	4.2%
休日・休暇がとれない(少ない)会社	27.4%	27.2%	26.5%	27.7%	28.0%	29.0%	28.3%
残業が多い会社	11.4%	11.9%	11.8%	10.0%	11.3%	12.0%	11.1%
体質が古い会社	8.4%	11.0%	8.0%	8.2%	6.9%	8.1%	7.4%

参考:15年卒(前年)

	全体	関東 国公立大学	関東 私立大学	関西 国公立大学	関西 私立大学	その他 国公立大学	その他 私立大学
回答数	9,705	608	3,184	593	1,712	1,894	1,714
転職の多い会社	19.9%	16.0%	21.1%	17.0%	20.1%	19.3%	23.8%
ノルマのきつそうな会社	31.8%	26.3%	32.8%	28.0%	34.5%	32.8%	37.6%
財務内容の悪い会社	10.9%	14.1%	10.1%	12.0%	9.3%	11.9%	8.7%
暗い雰囲気の会社	36.3%	35.4%	36.0%	40.0%	39.1%	35.5%	33.7%
仕事の内容が面白くない会社	24.5%	28.6%	23.9%	28.8%	21.9%	25.4%	19.9%
大学・男女差別のありそうな会社	10.7%	7.9%	12.0%	8.4%	13.3%	10.6%	15.1%
給料の安い会社	10.9%	13.3%	9.6%	10.6%	10.5%	9.8%	9.2%
歯車になりそうな会社	6.9%	8.2%	6.3%	9.4%	4.7%	6.9%	4.8%
休日・休暇がとれない(少ない)会社	25.8%	27.0%	25.7%	25.3%	26.3%	25.9%	27.1%
残業が多い会社	10.3%	10.7%	11.3%	9.4%	9.4%	9.9%	10.1%
体質が古い会社	8.9%	10.0%	7.8%	9.1%	8.6%	8.9%	6.7%



■就職希望度

	全体	関東国公立	関東私立	関西国公立	関西私立	その他国公立	その他私立
回答数	12,526	648	4,343	718	2,334	2,283	2,200
なにがなんでも就職したい	87.7%	84.7%	86.7%	87.9%	87.8%	88.9%	88.0%
希望する就職先に決まらなければ、就職しなくともよい	12.3%	15.3%	13.3%	12.1%	12.2%	11.1%	12.0%
参考:15年卒(前年)	全体	関東国公立	関東私立	関西国公立	関西私立	その他国公立	その他私立
回答数	9,705	608	3,184	593	1,712	1,894	1,714
なにがなんでも就職したい	89.7%	88.3%	89.2%	90.4%	90.3%	90.0%	91.1%
希望する就職先に決まらなければ、就職しなくともよい	10.3%	11.7%	10.8%	9.6%	9.7%	10.0%	8.9%

就職しなかった時の進路 前問で「希望する就職先に決まらなければ、就職しなくともよい」と回答した人のみ

	全体	関東国公立	関東私立	関西国公立	関西私立	その他国公立	その他私立
回答数	1,567	99	578	87	285	254	264
進学(留学、大学院進学)	26.4%	38.4%	25.3%	37.9%	22.8%	34.6%	17.8%
卒業して次年度就職活動する	28.2%	27.3%	27.7%	19.5%	30.5%	28.3%	30.3%
フリーター	24.1%	15.2%	29.6%	19.5%	28.4%	18.5%	32.6%
就職留年	15.7%	17.2%	12.1%	18.4%	14.4%	13.8%	13.6%
起業	5.6%	2.0%	5.4%	4.6%	3.9%	4.7%	5.7%
参考:15年卒(前年)	全体	関東国公立	関東私立	関西国公立	関西私立	その他国公立	その他私立
回答数	1,002	71	344	57	166	190	152
進学(留学、大学院進学)	33.2%	46.5%	31.7%	36.8%	27.7%	38.9%	22.4%
卒業して次年度就職活動する	24.9%	25.4%	25.6%	19.3%	20.5%	26.3%	27.6%
フリーター	20.4%	9.9%	23.0%	14.0%	35.5%	19.5%	28.3%
就職留年	16.1%	15.5%	14.0%	24.6%	14.5%	12.1%	15.8%
起業	5.4%	2.8%	5.8%	5.3%	1.8%	3.2%	5.9%

■志望職種

	全体	関東国公立	関東私立	関西国公立	関西私立	その他国公立	その他私立
回答数	12,526	648	4,343	718	2,334	2,283	2,200
総務・経理・人事などの管理部門	14.1%	9.0%	15.1%	13.5%	17.4%	14.4%	18.6%
営業企画・営業部門	26.3%	16.5%	26.7%	18.7%	30.3%	18.4%	25.6%
商品企画・開発・設計部門	13.8%	17.7%	15.5%	14.2%	14.2%	13.1%	12.7%
広報・宣伝部門	4.4%	3.5%	5.8%	2.1%	6.2%	3.8%	4.8%
海外営業などの海外事業部門	3.5%	4.6%	4.1%	5.8%	3.4%	3.0%	2.9%
研究・開発部門	11.4%	24.5%	6.0%	24.8%	4.9%	20.3%	4.0%
調査・企画部門	2.7%	4.6%	2.8%	3.3%	2.9%	2.5%	1.9%
製造技術・生産管理部門	4.8%	4.5%	3.4%	3.8%	2.7%	7.8%	4.1%
情報システム部門	4.3%	5.7%	3.2%	4.6%	2.7%	5.2%	3.2%
技術サービス部門	3.8%	3.1%	3.5%	3.2%	3.4%	4.5%	4.1%
その他	10.8%	6.2%	13.7%	6.0%	12.0%	7.1%	18.1%
参考:15年卒(前年)	全体	関東国公立	関東私立	関西国公立	関西私立	その他国公立	その他私立
回答数	9,705	608	3,184	593	1,712	1,894	1,714
総務・経理・人事などの管理部門	15.5%	10.5%	16.5%	9.9%	17.0%	13.9%	20.8%
営業企画・営業部門	23.3%	14.3%	23.4%	17.7%	25.2%	17.8%	21.9%
商品企画・開発・設計部門	14.9%	17.3%	16.6%	17.9%	16.2%	13.4%	13.7%
広報・宣伝部門	6.0%	5.4%	7.8%	4.4%	7.8%	4.6%	6.5%
海外営業などの海外事業部門	3.9%	4.8%	4.2%	4.2%	4.1%	3.6%	3.4%
研究・開発部門	11.3%	22.9%	6.1%	28.3%	4.8%	21.3%	3.4%
調査・企画部門	3.3%	5.6%	3.5%	3.4%	3.8%	2.9%	2.3%
製造技術・生産管理部門	4.5%	4.9%	3.0%	3.4%	3.3%	6.9%	3.9%
情報システム部門	4.2%	4.9%	3.5%	3.4%	2.2%	5.8%	2.9%
技術サービス部門	3.2%	3.1%	3.1%	1.3%	3.0%	3.3%	4.3%
その他	9.9%	6.3%	12.3%	6.1%	12.4%	6.7%	16.9%

■海外志望

	全体	関東国公立	関東私立	関西国公立	関西私立	その他国公立	その他私立
回答数	12,526	648	4,343	718	2,334	2,283	2,200
仕事内容に関わらず海外で勤務したい	7.5%	11.0%	7.2%	9.1%	5.8%	7.8%	5.8%
やりたい仕事があるので海外で勤務したい	9.2%	12.3%	8.5%	11.4%	8.1%	8.8%	7.3%
希望する勤務地なら海外で勤務したい	29.0%	36.3%	27.5%	32.2%	26.2%	31.4%	25.1%
海外勤務はしたくない	54.3%	40.4%	56.8%	47.4%	59.9%	52.0%	61.8%

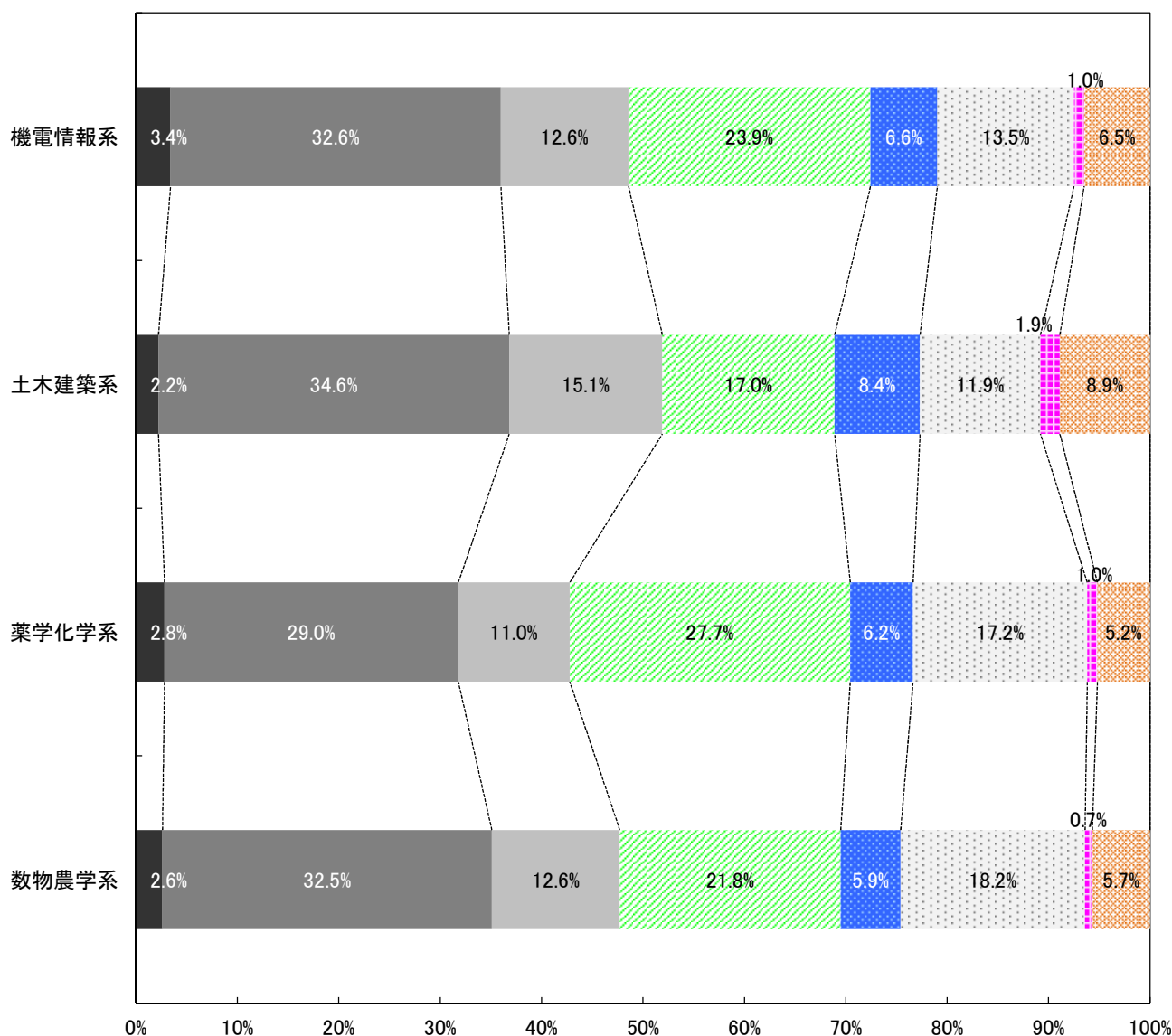
■就職観

参考:15年卒

	理系全体	機電情報系	土木建築系	薬学化学系	数物農学系	理系全体	機電情報系	土木建築系	薬学化学系	数物農学系
回答数	4,255	1,224	370	893	1,768	3,359	974	310	811	1,264
収入さえあればよい	2.8%	3.4%	2.2%	2.8%	2.6%	2.7%	3.2%	1.6%	3.5%	2.2%
楽しく働きたい	32.0%	32.6%	34.6%	29.0%	32.5%	31.6%	33.0%	31.9%	27.0%	33.5%
自分の夢のために働きたい	12.5%	12.6%	15.1%	11.0%	12.6%	11.8%	14.7%	13.5%	11.0%	9.7%
個人の生活と仕事を両立させたい	23.2%	23.9%	17.0%	27.7%	21.8%	23.6%	21.7%	23.5%	27.7%	22.5%
プライドのもてる仕事をしたい	6.4%	6.6%	8.4%	6.2%	5.9%	7.5%	7.1%	6.1%	7.8%	7.9%
人のためになる仕事をしたい	16.1%	13.5%	11.9%	17.2%	18.2%	14.6%	12.3%	12.9%	15.7%	16.2%
出世したい	1.0%	1.0%	1.9%	1.0%	0.7%	1.2%	1.5%	1.0%	1.0%	1.1%
社会に貢献したい	6.1%	6.5%	8.9%	5.2%	5.7%	6.9%	6.6%	9.4%	6.4%	7.0%

就職観(理系系統別)

- 収入さえあればよい
- 楽しく働きたい
- 自分の夢のために働きたい
- ▨ 個人の生活と仕事を両立させたい
- プライドのもてる仕事をしたい
- ▨ 人のためになる仕事をしたい
- 出世したい
- ▨ 社会に貢献したい

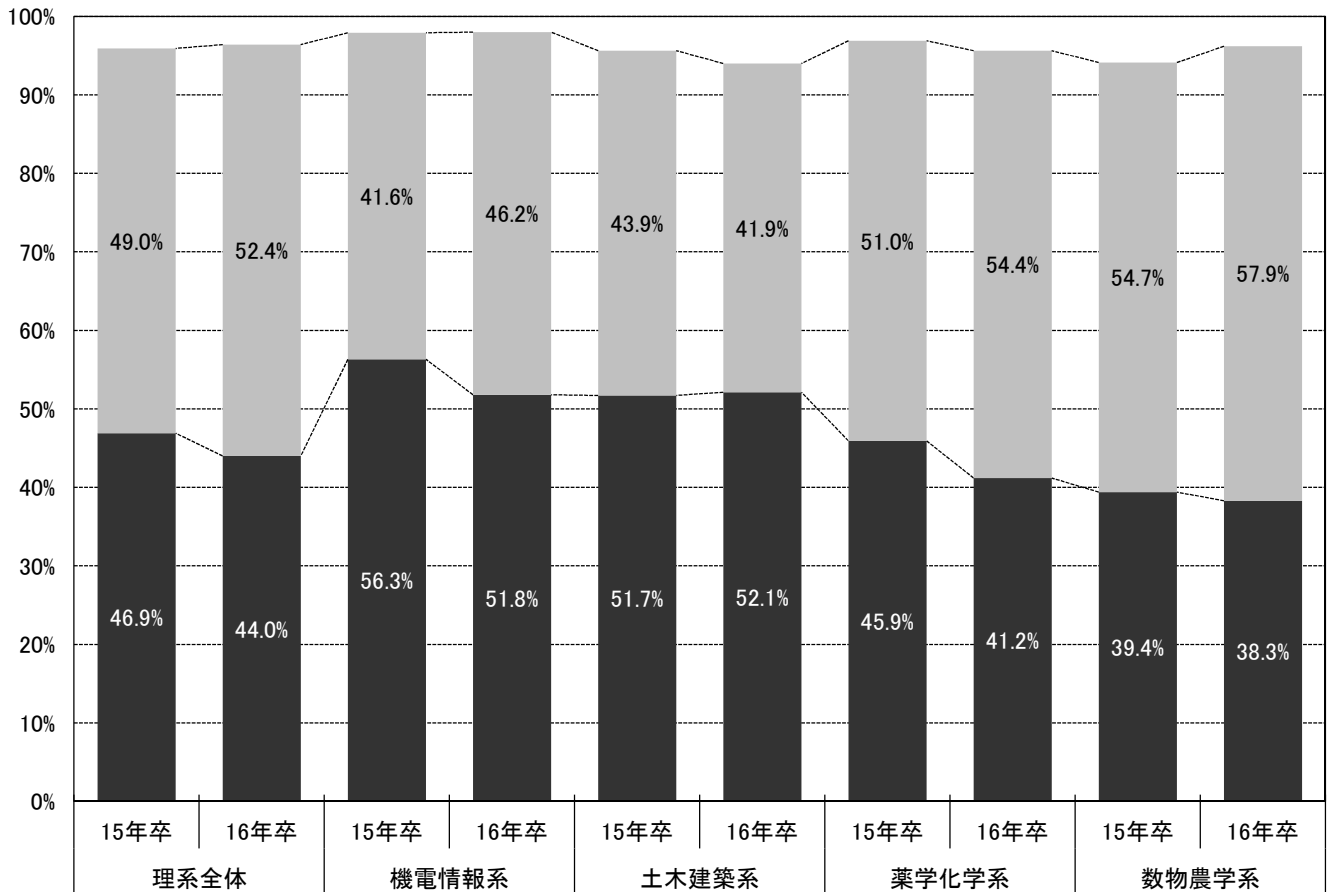


■企業志向

参考:15年卒

	理系全体	機電情報系	土木建築系	薬学化学系	数物農学系	参考:15年卒	理系全体	機電情報系	土木建築系	薬学化学系	数物農学系
回答数	4,255	1,224	370	893	1,768		3,359	974	310	811	1,264
絶対に大手企業がよい	7.0%	11.3%	9.7%	5.7%	4.1%		8.0%	10.9%	9.4%	8.8%	5.1%
自分のやりたい仕事のできるのであれば大手企業がよい	37.0%	40.5%	42.4%	35.5%	34.2%		38.9%	45.4%	42.3%	37.1%	34.3%
やりがいのある仕事であれば中堅・中小企業でもよい	42.7%	38.1%	34.3%	43.1%	47.5%		41.7%	34.8%	38.1%	44.0%	46.4%
中堅・中小企業がよい	9.7%	8.1%	7.6%	11.3%	10.4%		7.3%	6.8%	5.8%	7.0%	8.3%
その他(公務員 Uターン志望など)	3.3%	1.9%	4.9%	4.3%	3.4%		3.8%	1.8%	4.5%	3.0%	5.6%
自分で会社を起こしたい	0.4%	0.2%	1.1%	0.1%	0.5%		0.2%	0.3%	-	0.1%	0.3%
「絶対に大手企業がよい」+「自分のやりたい仕事のできるのであれば大手企業がよい」	44.0%	51.8%	52.1%	41.2%	38.3%		46.9%	56.3%	51.7%	45.9%	39.4%
「やりがいのある仕事であれば中堅・中小企業でもよい」+「中堅・中小企業がよい」	52.4%	46.2%	41.9%	54.4%	57.9%		49.0%	41.6%	43.9%	51.0%	54.7%

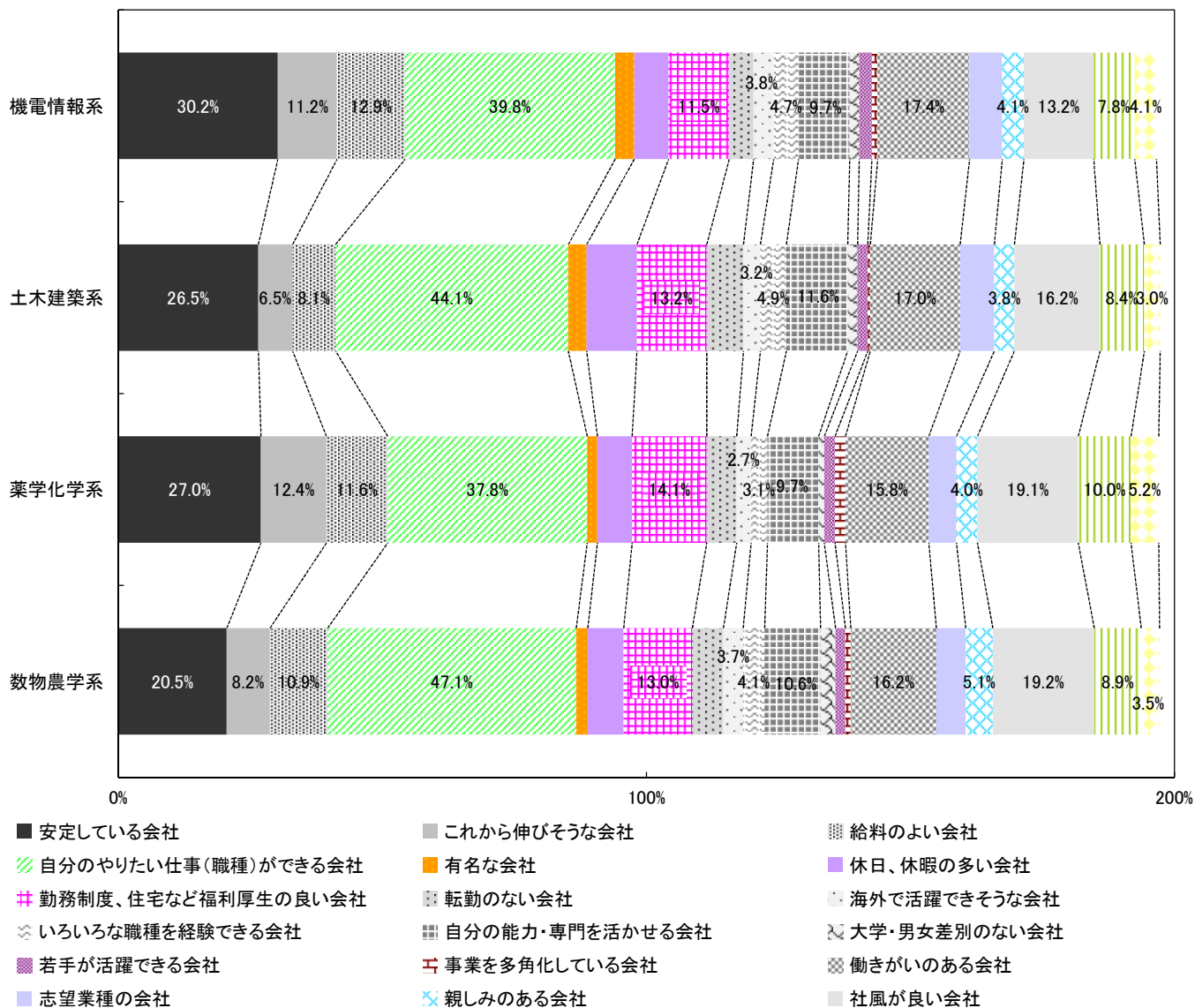
企業志向・理系系統別・前年比 ■「やりがいのある仕事であれば中堅・中小企業でもよい」+「中堅・中小企業がよい」
■「絶対に大手企業がよい」+「自分のやりたい仕事のできるのであれば大手企業がよい」



■企業選択のポイント（2つ選択）

参考:15年卒

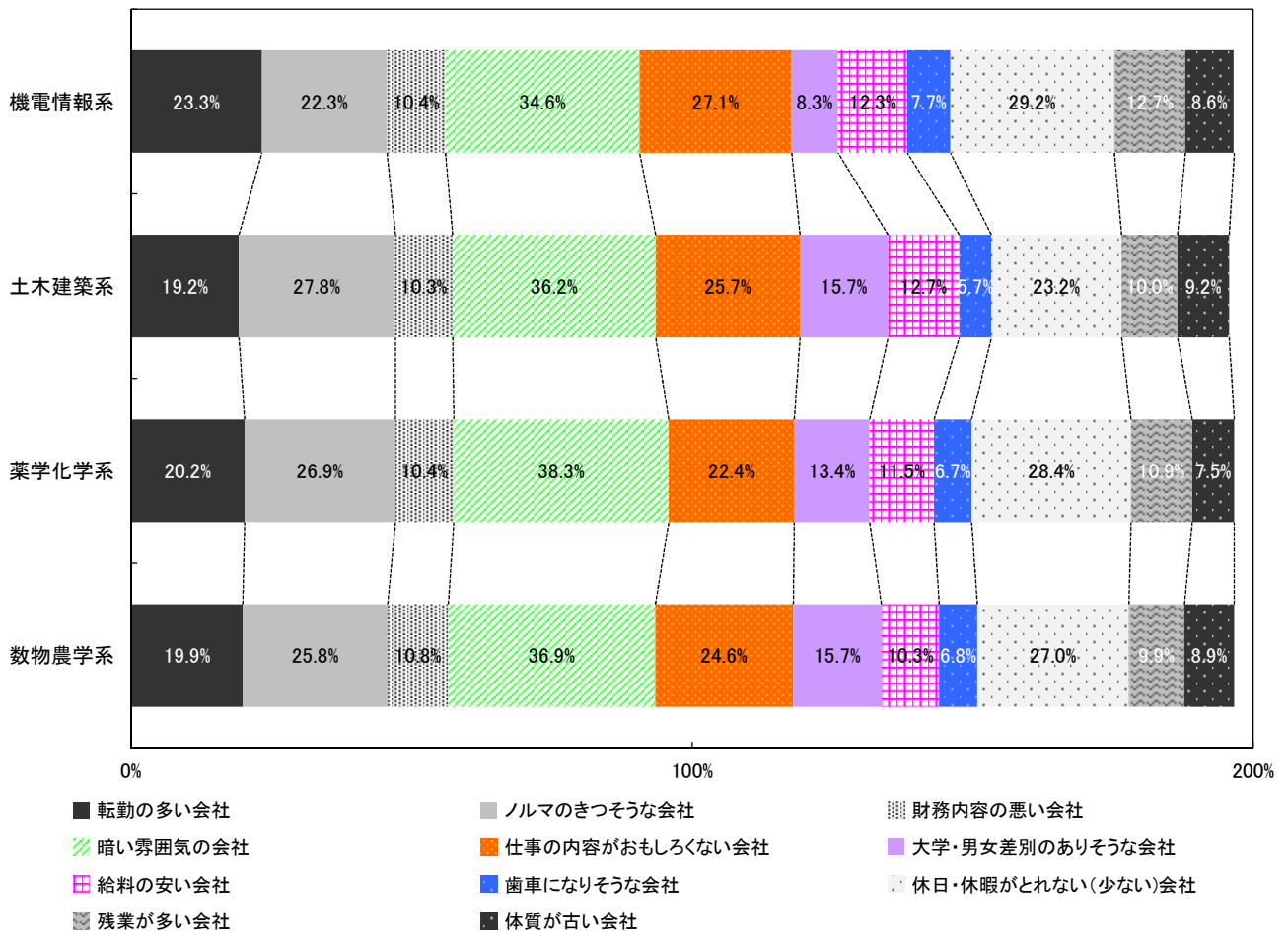
	理系全体	機電情報系	土木建築系	薬学化学系	数物農学系		理系全体	機電情報系	土木建築系	薬学化学系	数物農学系
回答数	4,255	1,224	370	893	1,768		3,359	974	310	811	1,264
安定している会社	25.2%	30.2%	26.5%	27.0%	20.5%		28.1%	31.7%	24.2%	28.1%	26.3%
これから伸びそうな会社	9.8%	11.2%	6.5%	12.4%	8.2%		9.6%	10.8%	6.8%	12.6%	7.5%
給料のよい会社	11.4%	12.9%	8.1%	11.6%	10.9%		13.1%	13.2%	10.6%	16.0%	11.6%
自分のやりたい仕事(職種)ができる会社	42.8%	39.8%	44.1%	37.8%	47.1%		42.7%	41.1%	48.4%	39.6%	44.5%
有名な会社	2.7%	3.6%	3.5%	1.9%	2.2%		3.2%	4.0%	3.2%	3.0%	2.6%
休日、休暇の多い会社	6.9%	6.5%	9.5%	6.6%	6.8%		5.0%	5.1%	4.8%	4.9%	5.0%
勤務制度、住宅など福利厚生の良い会社	12.8%	11.5%	13.2%	14.1%	13.0%		12.4%	11.6%	11.0%	13.7%	12.4%
転職のない会社	5.6%	4.6%	7.0%	5.7%	5.9%		4.3%	4.0%	3.9%	3.1%	5.3%
海外で活躍できそうな会社	3.5%	3.8%	3.2%	2.7%	3.7%		3.7%	4.1%	4.5%	3.1%	3.6%
いろいろな職種を経験できる会社	4.2%	4.7%	4.9%	3.1%	4.1%		4.2%	4.1%	3.2%	3.3%	5.1%
自分の能力・専門を活かせる会社	10.2%	9.7%	11.6%	9.7%	10.6%		11.7%	12.1%	10.6%	10.6%	12.3%
大学・男女差別のない会社	2.1%	1.8%	1.9%	1.1%	2.8%		1.8%	1.6%	1.9%	1.8%	1.8%
若手が活躍できる会社	2.1%	2.4%	1.9%	2.0%	1.9%		1.8%	1.8%	1.0%	2.1%	1.7%
事業を多角化している会社	1.2%	1.1%	0.5%	2.0%	1.0%		1.1%	1.1%	1.3%	1.1%	0.9%
働きがいのある会社	16.5%	17.4%	17.0%	15.8%	16.2%		17.1%	15.8%	18.4%	15.7%	18.8%
志望業種の会社	5.8%	6.2%	6.5%	5.2%	5.6%		3.9%	3.9%	4.8%	4.2%	3.5%
親しみのある会社	4.5%	4.1%	3.8%	4.0%	5.1%		5.3%	4.2%	7.1%	4.7%	6.2%
社風が良い会社	17.2%	13.2%	16.2%	19.1%	19.2%		15.4%	12.4%	17.4%	16.0%	16.8%
一生続けられる会社	8.8%	7.8%	8.4%	10.0%	8.9%		7.9%	8.9%	7.4%	7.9%	7.2%
研修制度のしっかりしている会社	3.9%	4.1%	3.0%	5.2%	3.5%		4.9%	4.3%	4.8%	6.3%	4.6%



■行きたくない会社（2つ選択）

参考:15年卒

	理系全体	機電情報系	土木建築系	薬学化学系	数物農学系	理系全体	機電情報系	土木建築系	薬学化学系	数物農学系
回答数	4,255	1,224	370	893	1,768	3,359	974	310	811	1,264
転勤の多い会社	20.8%	23.3%	19.2%	20.2%	19.9%	20.3%	20.1%	21.3%	20.0%	20.4%
ノルマのきつそうな会社	25.2%	22.3%	27.8%	26.9%	25.8%	26.8%	24.3%	27.1%	25.9%	29.3%
財務内容の悪い会社	10.6%	10.4%	10.3%	10.4%	10.8%	11.6%	12.1%	8.4%	13.3%	10.9%
暗い雰囲気の会社	36.5%	34.6%	36.2%	38.3%	36.9%	36.7%	36.4%	41.0%	37.2%	35.5%
仕事の内容がおもしろくない会社	25.0%	27.1%	25.7%	22.4%	24.6%	26.4%	27.3%	32.3%	22.6%	26.7%
大学・男女差別のありそうな会社	13.1%	8.3%	15.7%	13.4%	15.7%	11.0%	8.9%	11.0%	11.0%	12.5%
給料の安い会社	11.4%	12.3%	12.7%	11.5%	10.3%	11.2%	11.9%	8.7%	12.0%	10.8%
歯車になりそうな会社	7.0%	7.7%	5.7%	6.7%	6.8%	6.7%	8.4%	4.2%	6.5%	6.0%
休日・休暇がとれない(少ない)会社	27.6%	29.2%	23.2%	28.4%	27.0%	26.9%	25.1%	22.3%	29.1%	28.0%
残業が多い会社	10.9%	12.7%	10.0%	10.9%	9.9%	9.9%	10.7%	9.7%	10.5%	9.0%
体質が古い会社	8.5%	8.6%	9.2%	7.5%	8.9%	9.1%	10.6%	10.6%	8.8%	7.7%



■就職希望度

	理系全体					参考:15年卒				
	理系全体	機電情報系	土木建築系	薬学化学系	数物農学系	理系全体	機電情報系	土木建築系	薬学化学系	数物農学系
回答数	4,255	1,224	370	893	1,768	3,359	974	310	811	1,264
なにがなんでも就職したい	88.5%	91.5%	86.5%	90.8%	85.7%	90.8%	90.2%	91.0%	91.6%	90.6%
希望する就職先に決まらなければ、就職しなくともよい	11.5%	8.5%	13.5%	9.2%	14.3%	9.2%	9.8%	9.0%	8.4%	9.4%

就職しなかった時の進路 前問で「希望する就職先に決まらなければ、就職しなくともよい」と回答した人のみ

	理系全体					参考:15年卒				
	理系全体	機電情報系	土木建築系	薬学化学系	数物農学系	理系全体	機電情報系	土木建築系	薬学化学系	数物農学系
回答数	489	104	50	82	253	310	95	28	68	119
進学(留学、大学院進学)	37.6%	38.5%	42.0%	42.7%	34.8%	48.1%	49.5%	53.6%	48.5%	45.4%
卒業して次年度就職活動する	27.4%	29.8%	20.0%	23.2%	29.2%	20.6%	17.9%	25.0%	16.2%	24.4%
フリーター	19.0%	11.5%	18.0%	19.5%	22.1%	13.9%	11.6%	10.7%	19.1%	13.4%
就職留年	10.6%	14.4%	16.0%	9.8%	8.3%	12.6%	13.7%	7.1%	11.8%	13.4%
起業	5.3%	5.8%	4.0%	4.9%	5.5%	4.8%	7.4%	3.6%	4.4%	3.4%

■志望職種

	理系全体					参考:15年卒				
	理系全体	機電情報系	土木建築系	薬学化学系	数物農学系	理系全体	機電情報系	土木建築系	薬学化学系	数物農学系
回答数	4,255	1,224	370	893	1,768	3,359	974	310	811	1,264
総務・経理・人事などの管理部門	3.3%	1.7%	1.6%	2.9%	5.0%	3.9%	3.2%	2.3%	2.5%	5.9%
営業企画・営業部門	8.8%	3.8%	6.2%	9.2%	12.7%	8.6%	4.0%	7.1%	8.9%	12.4%
商品企画・開発・設計部門	17.6%	17.7%	35.7%	6.9%	19.1%	17.2%	15.0%	35.8%	8.1%	20.3%
広報・宣伝部門	1.6%	1.7%	1.4%	1.0%	2.0%	1.8%	1.8%	1.0%	0.6%	2.8%
海外営業などの海外事業部門	1.2%	0.7%	1.1%	0.7%	1.7%	1.1%	0.4%	1.9%	0.7%	1.7%
研究・開発部門	29.0%	26.6%	6.8%	44.6%	27.4%	30.4%	28.2%	6.1%	44.8%	28.7%
調査・企画部門	2.5%	1.2%	5.1%	1.0%	3.6%	2.3%	1.6%	3.9%	1.2%	3.0%
製造技術・生産管理部門	11.1%	15.0%	5.9%	11.5%	9.2%	10.5%	14.1%	8.4%	9.4%	9.1%
情報システム部門	7.5%	20.2%	0.5%	1.0%	3.6%	8.5%	23.3%	0.6%	0.5%	4.3%
技術サービス部門	6.8%	7.5%	21.6%	4.7%	4.2%	5.8%	5.7%	21.6%	4.7%	2.7%
その他	10.6%	3.9%	14.1%	16.5%	11.5%	9.8%	2.6%	11.3%	18.6%	9.3%

■海外志望

	理系全体					参考:15年卒				
	理系全体	機電情報系	土木建築系	薬学化学系	数物農学系	理系全体	機電情報系	土木建築系	薬学化学系	数物農学系
回答数	4,255	1,224	370	893	1,768	3,359	974	310	811	1,264
仕事内容に関わらず海外で勤務したい	6.4%	6.9%	5.7%	6.8%	6.0%	6.6%	7.8%	3.5%	6.5%	6.5%
やりたい仕事があるので海外で勤務したい	8.5%	9.1%	10.5%	9.2%	7.4%	9.4%	10.8%	15.2%	7.8%	7.9%
希望する勤務地なら海外で勤務したい	31.0%	33.0%	32.2%	32.3%	28.6%	31.7%	34.9%	32.3%	29.6%	30.4%
海外勤務はしたくない	54.1%	51.0%	51.6%	51.7%	58.0%	52.3%	46.5%	49.0%	56.1%	55.2%