

2015年卒マイナビ大学生就職意識調査



2014年3月

株式会社 マイナビ
代表取締役社長 中川 信行
【本社】〒100-0003 東京都千代田区一ツ橋1-1-1

「マイナビ2015」、「マイナビ転職」、「マイナビ派遣」、「マイナビ転職エージェント」などの人材情報サイト運営を始め、各種の就職・転職情報サービスを行う株式会社 マイナビ(本社:東京都千代田区/代表取締役 中川信行)は、1979年以来、大学生の就職意識(大手企業志向、企業選択のポイント、就職希望度など)を調査・発表しております。このたび調査回答数9,705件にて2015年3月大学卒業予定者の調査結果がまとまりましたので、ここに発表させていただきます。

【調査概要】

- 調査対象 : 2015年3月卒業見込みの全国大学3年生、大学院1年生
- 調査期間 : 2013年12月1日 ~ 2014年2月28日
- 調査方法 : WEB入力フォームによる回収
- 有効回答 : 9,705名
- 集計方法 : 15年卒データ及び14年卒データに関して、該当年月卒業(予定)の大学生・大学院生の構成比と等しくするため、ウエイトバック集計を行っている。文部科学省の学校基本調査を基に、基準数値は、14年卒は2012年12月、15年卒は2013年12月公表の学校基本調査より、大学3年生・院1年生の在籍数から文理男女比を参照している。尚、エリア別・国公立私立別・理系学科系統別は属性内の文理男女比が公表されていない為、ウエイトバックをかけずに集計している。
ウエイトバック集計とは・・・アンケート回答者の属性構成比率が実際の属性比率と乖離している場合、構成比に合わせるように重み付けして集計すること。

文理男女

	文系		理系		合計	
男子	1,965	31.0%	1,833	54.6%	3,798	39.1%
女子	4,381	69.0%	1,526	45.4%	5,907	60.9%
合計	6,346		3,359		9,705	

エリア

	北海道	東北	関東	甲信越	東海	北陸	関西	中国	四国	九州	海外	合計
計	339	449	3,752	220	980	137	2,292	404	164	961	7	9,705

INDEX

- [\(1\) あなたの「就職観」に最も近いものはどれですか](#)
- [\(2\) あなたは「大手企業志向」ですか、それとも「中堅・中小企業志向」ですか](#)
- [\(3\) 企業選択をする場合、どのような企業がよいと思いますか](#)
- [\(4\) 行きたくない会社があるとしたら、次のどのような会社ですか](#)
- [\(5\) あなたの就職希望度は次のうちどれですか](#)
- [\(6\) 就職しなかった場合の進路はどうしますか](#)
- [\(7\) 現時点での志望職種は何ですか](#)
- [\(8\) あなたの海外勤務志向について最も近いもの](#)

【参考】 エリア別データ
国公立私立別データ
理系学科系統別データ

本リリースに関するお問合せ

株式会社 マイナビ 社長室 広報部
TEL: 03-6267-4155

本調査に関するお問合せ

株式会社 マイナビ HRリサーチセンター
TEL: 03-6267-4571 E-mail: hrrc@mynavi.jp

就職観で上昇した項目は「楽しく働きたい」「個人の生活と仕事を両立させたい」(P.1)

学生の就職観で上昇した項目は、女子学生を中心に票を集めた「楽しく働きたい」が前年比2.6pt増の32.7%で、ここ十数年変わらずトップとなっている。続いて2年連続で上昇した「個人の生活と仕事を両立させたい」が前年比1.3pt増の22.8%で、この2項目で過半数を占めている。

一方、13年卒まで増加傾向にあった「人のためになる仕事をしたい」は前年比2.9pt減の14.8%と2年連続で減少し、「社会に貢献したい」と共に減少しており(前年比1.6pt減の6.0%)、就職観に他人よりも自分の生活環境の安寧を求める傾向が強まっている。割合は少ないものの男子中心に「収入さえあればよい」が前年比1.0pt増の2.9%となっているのも、仕事に現実的な見返りを求める傾向の表れかもしれない。

大手企業志向2年連続で上昇 (P.3)

就職情報サイトの掲載社数上昇や前年度の内定率の改善等を受けて、大手企業志向(「絶対に大手企業がよい」+「自分のやりたい仕事ができるのであれば大手企業がよい」の合計)は前年比3.7pt増の44.9%と、2年連続の増加となった。

一方、中堅中小企業を志向する学生(「やりがいのある仕事であれば中堅・中小企業でもよい」+「中堅・中小企業がよい」)も50.6%と過半数を保っている。

エリア別に比較すると関東・関西・東海などの大都市圏は大手企業志向が4割を超えているが、それ以外の地域は3割台に留まっている。国公立私立と文理男女の掛け合わせで比較すると、関東・関西国公立の男子は概ね大手企業志向が6割を超える一方で、その他地域私大の男女や関東関西私大女子はほぼ半分の3割台に留まるなど、属性によってその比率は異なっている。

企業選択のポイントで「安定している会社」や「給料の良い会社」が2年連続で増加 (P.4)

企業選択のポイントで最も大きく伸びたのは全カテゴリーで満遍なく上昇した「安定している会社」で前年比5.2pt増の27.3%となり、大手企業志向と併せて分かりやすいポイントが上昇する傾向にある。続いて「給料の良い会社」も前年比3.4pt増の12.4%となり、比率は低いが「休日・休暇の多い会社」(前年比1.4pt増の6.0%)や、「有名な会社」(前年比1.3pt増の3.3%)などとともに、先の就職観と同様の休日や待遇に拘る傾向が高まっている。

行きたくない会社で「休日・休暇が取れない」や「残業が多い」が上昇 (P.6)

行きたくない会社ではここ8年変わらず「暗い雰囲気のある会社」が36.3%、「ノルマのきつそうな会社」が31.8%で上位を占めたが、共に減少している。代わりに、「休日・休暇が取れない会社」(前年比3.7pt増の25.8%)や、「残業が多い会社」(前年比2.7pt増の10.3%)、「給料の安い会社」(前年比2.4pt増の10.9%)といった選択肢が増加傾向にある。

就職希望度、「なにがなんでも就職したい」は、前年比1.9pt増の89.7% (P.8)

就職希望度について「なにがなんでも就職したい」は前年比1.9pt増の89.7%と、上昇に転じた。

就職しなかった場合の進路として新たに選択肢に加えた「卒業して次年度就職活動する」は24.9%となり、「進学(留学、大学院進学)」の33.2%に続いて多いという結果となった。一方、「就職留年」は前年比9.0pt減の16.1%で、「卒業して就職」に票が流れたようだ。

海外志向で「海外勤務はしたくない」が5割 (P.11)

今年から追加で海外勤務に関する志向を尋ねたところ、「海外勤務はしたくない」が51.2%でトップとなった。「仕事内容に関わらず海外で勤務したい」とする回答は7.7%、「やりたい仕事があるので海外で勤務したい」の9.6%とあわせても2割に満たないという結果で、グローバル人材の育成のためには、まず学生の意識の改善から取り組む必要があると思われる。

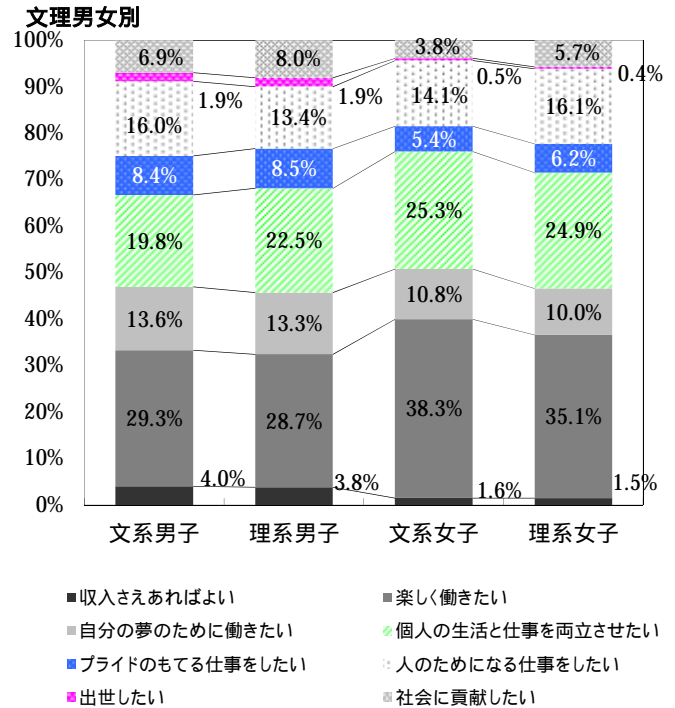
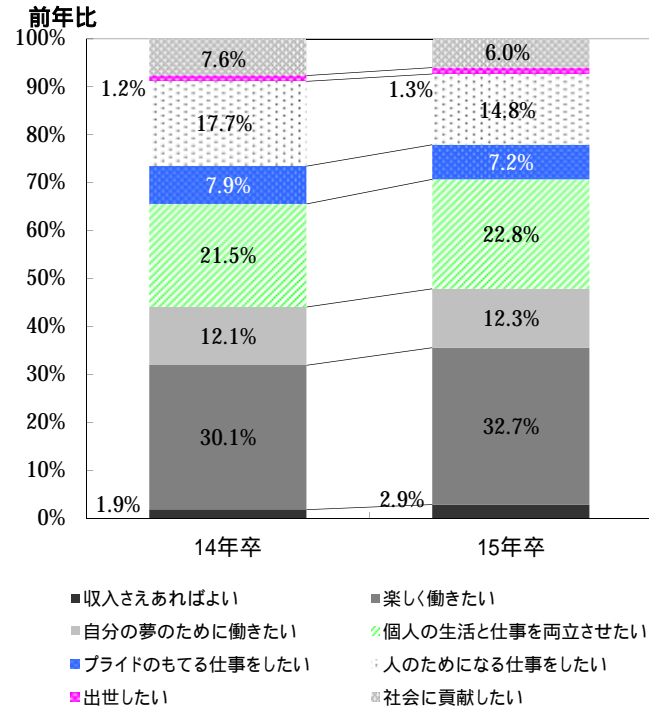
文理男女別では、女性を中心に海外勤務を敬遠する割合が5割を超えている。国公立私立別の比較では「その他地域私大」において60.2%と高い数字がでており、地元での就職を志向する割合が高い地方私大の女子学生は、海外には目が向かないという傾向が見られる。

大手企業志向の回答と掛け合わせた集計では、「海外勤務はしたくない」学生が大手企業を志向する割合が34.4%と低く、海外展開をしているような大手企業は始めからあまり目指していないという結果も出ている。

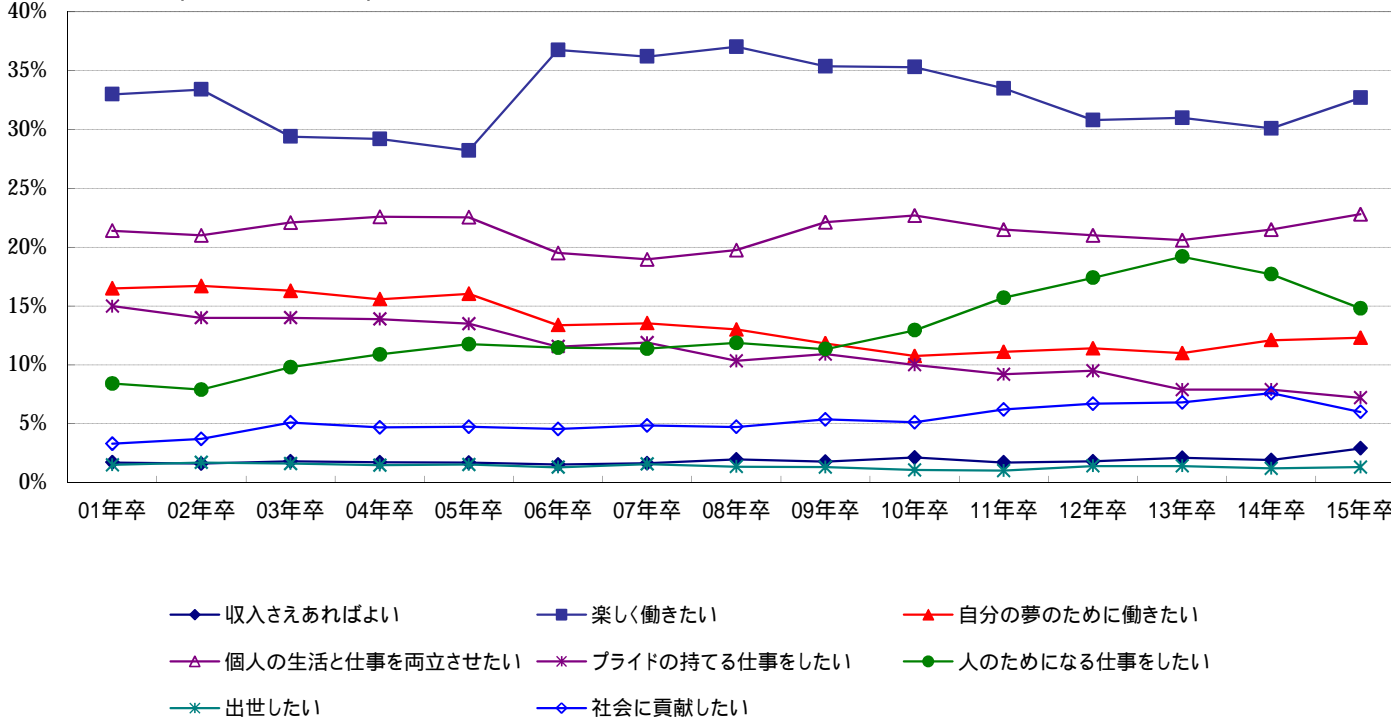
就職観

(1) あなたの「就職観」に最も近いものはどれですか

	全体		文系男子		理系男子		文系女子		理系女子	
		14年卒		14年卒		14年卒		14年卒		14年卒
収入さえあればよい	2.9%	1.9%	4.0%	2.4%	3.8%	2.8%	1.6%	1.0%	1.5%	1.1%
楽しく働きたい	32.7%	30.1%	29.3%	26.2%	28.7%	25.9%	38.3%	37.0%	35.1%	31.4%
自分の夢のために働きたい	12.3%	12.1%	13.6%	13.3%	13.3%	13.2%	10.8%	10.3%	10.0%	11.0%
個人の生活と仕事を両立させたい	22.8%	21.5%	19.8%	20.5%	22.5%	19.9%	25.3%	22.8%	24.9%	24.6%
プライドのもてる仕事をしたい	7.2%	7.9%	8.4%	8.5%	8.5%	9.6%	5.4%	6.3%	6.2%	6.5%
人のためになる仕事をしたい	14.8%	17.7%	16.0%	18.4%	13.4%	16.5%	14.1%	17.8%	16.1%	18.3%
出世したい	1.3%	1.2%	1.9%	2.1%	1.9%	1.4%	0.5%	0.3%	0.4%	0.5%
社会に貢献したい	6.0%	7.6%	6.9%	8.7%	8.0%	10.6%	3.8%	4.6%	5.7%	6.6%



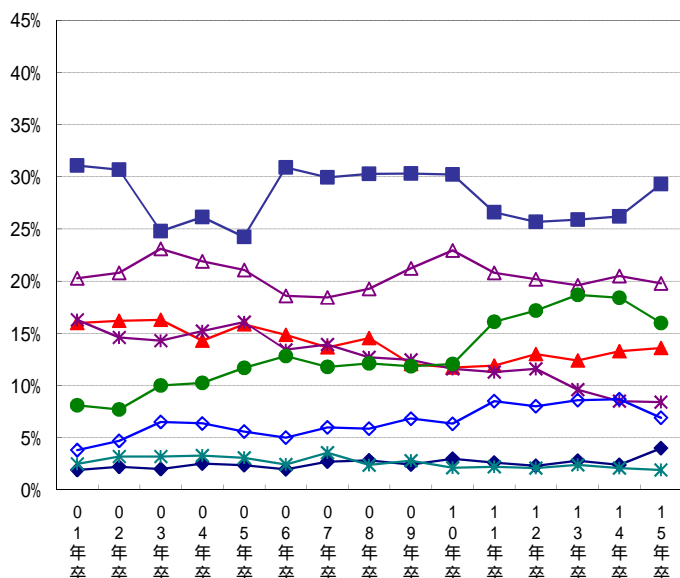
就職観の推移 (01年卒～15年卒)



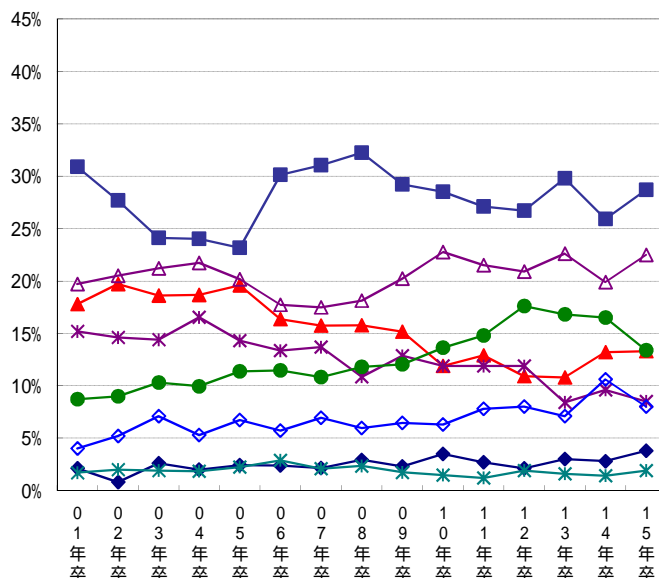
11年卒以前はウエイトバック集計を行っていない結果にて表記しています。

就職観(文理男女別 01年卒～15年卒)

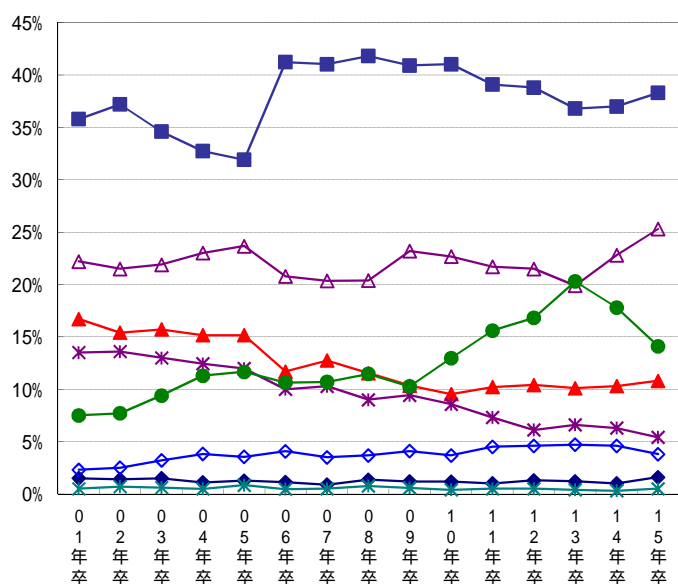
<文系男子>



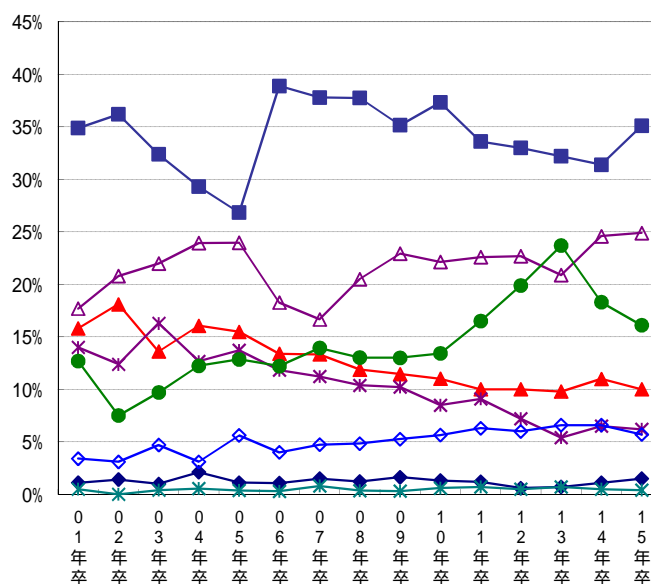
<理系男子>



<文系女子>



<理系女子>



企業志向

(2) あなたは「大手企業志向」ですか、それとも「中堅・中小企業志向」ですか

	全体		文系男子		理系男子		文系女子		理系女子	
		14年卒		14年卒		14年卒		14年卒		14年卒
絶対に大手企業がよい	7.5%	7.1%	9.2%	9.1%	10.7%	10.7%	4.2%	3.6%	4.8%	3.1%
自分のやりたい仕事ができるのであれば大手企業がよい	37.4%	34.1%	38.3%	34.3%	43.6%	40.6%	32.8%	30.2%	33.3%	29.8%
やりがいのある仕事であれば中堅・中小企業でもよい	42.6%	45.8%	39.4%	43.5%	36.8%	40.2%	48.8%	51.0%	47.6%	50.9%
中堅・中小企業がよい	8.0%	8.4%	7.6%	7.5%	5.3%	4.8%	10.0%	11.1%	9.7%	11.2%
その他(公務員 Uターン志望など)	4.1%	4.0%	4.8%	4.8%	3.2%	2.9%	3.9%	3.9%	4.5%	4.8%
自分で会社を起こしたい	0.4%	0.5%	0.7%	0.8%	0.3%	0.7%	0.3%	0.1%	0.1%	0.3%
「絶対に大手企業がよい」+「自分のやりたい仕事ができるのであれば大手企業がよい」	44.9%	41.2%	47.5%	43.4%	54.3%	51.3%	37.0%	33.8%	38.1%	32.9%
「やりがいのある仕事であれば中堅・中小企業でもよい」+「中堅・中小企業がよい」	50.6%	54.2%	47.0%	51.0%	42.1%	45.0%	58.8%	62.1%	57.3%	62.1%

国公立私立文理男女別の【大手企業志向の割合】

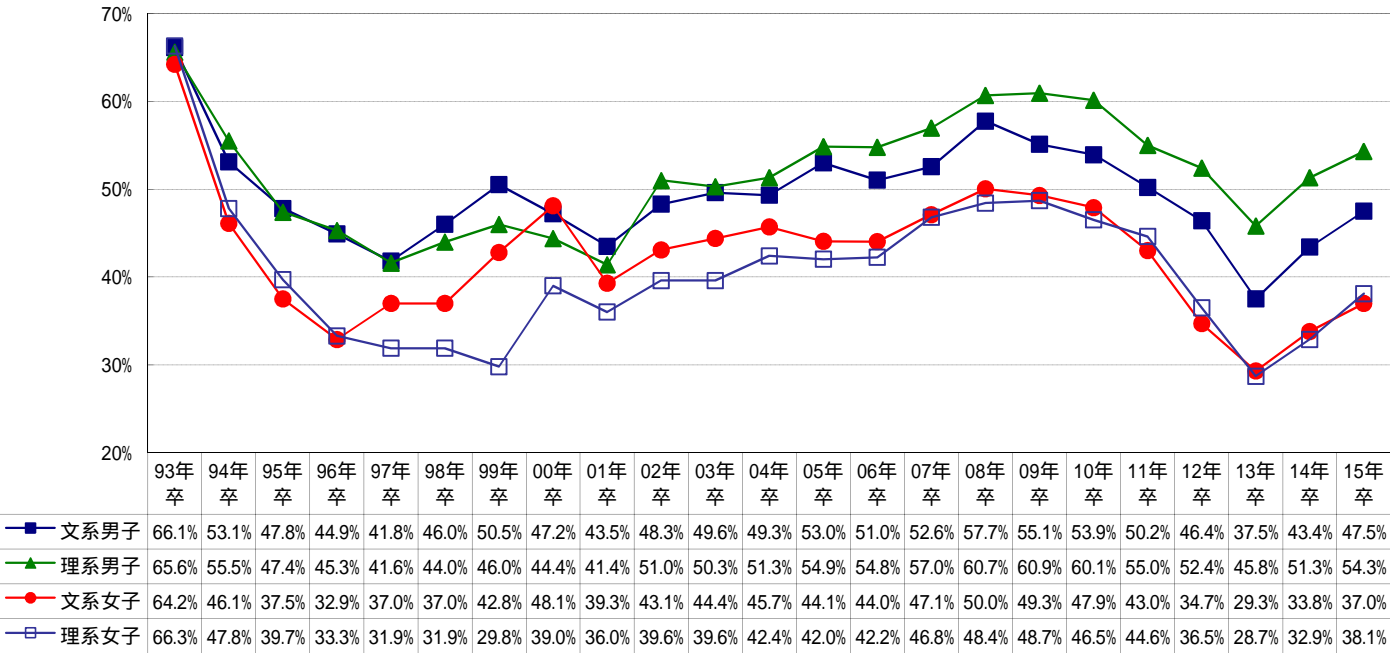
		男子			女子		
		関東	関西	その他地域	関東	関西	その他地域
国公立理系	回答数	218	200	614	133	129	189
	比率	62.9%	73.5%	55.1%	56.4%	52.0%	34.9%
国公立文系	回答数	105	105	241	152	159	352
	比率	64.7%	71.4%	47.3%	46.0%	49.0%	37.5%
私立理系	回答数	438	174	434	403	196	231
	比率	49.3%	52.9%	32.9%	42.2%	33.2%	26.9%
私立文系	回答数	758	404	605	1585	938	942
	比率	49.5%	41.9%	32.1%	39.5%	37.8%	31.6%

大手企業志向60%以上
大手企業志向40%以下

(絶対 + 自分のやりたい事ができるのであれば)大手の回答合計

11年卒以前はウエイトバック集計を行っていない結果にて表記しています。

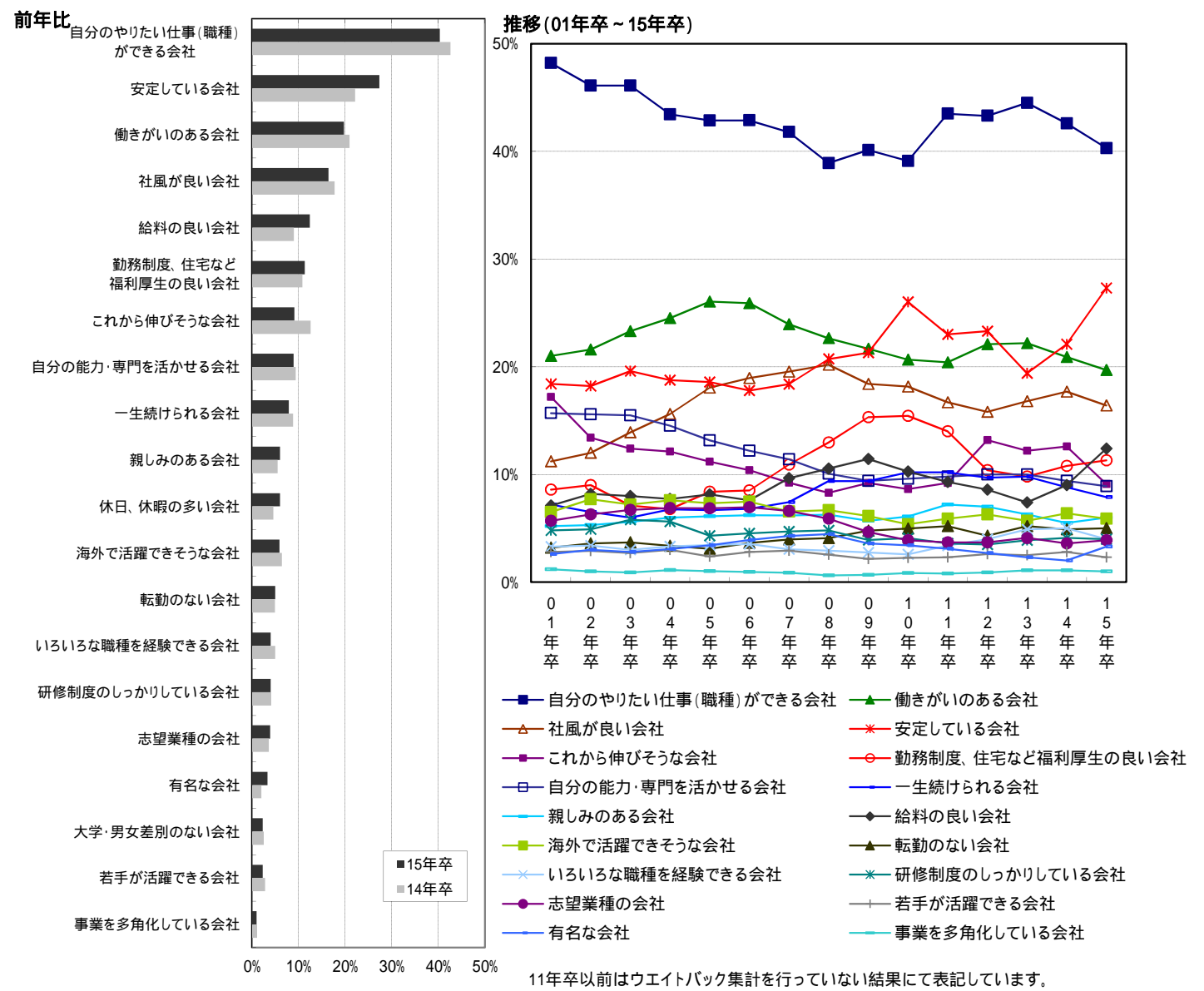
大手企業志向推移【「絶対に大手企業がよい」+「自分のやりたい仕事ができるのであれば大手企業がよい」】



企業選択のポイント

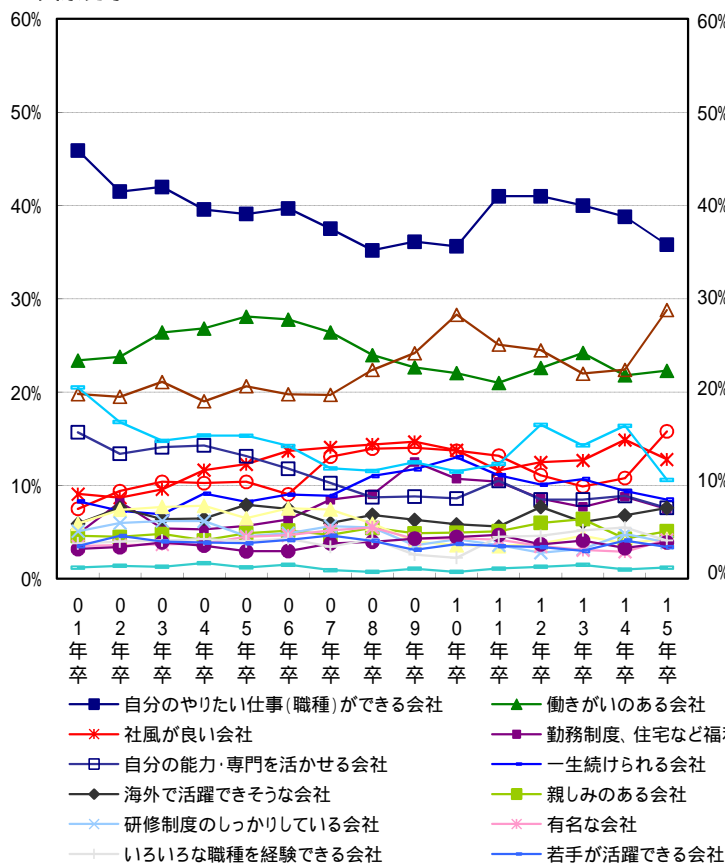
(3) あなたが企業選択をする場合、どのような企業がよいと思いますか(2つ選択)

	全体		文系男子		理系男子		文系女子		理系女子	
		14年卒		14年卒		14年卒		14年卒		14年卒
安定している会社	27.3%	22.1%	28.8%	22.4%	30.9%	26.7%	23.9%	18.8%	24.8%	20.6%
これから伸びそうな会社	9.1%	12.6%	10.6%	16.4%	12.0%	15.5%	6.0%	7.7%	6.7%	8.6%
給料の良い会社	12.4%	9.0%	15.8%	10.8%	16.7%	12.6%	6.7%	5.8%	8.7%	5.0%
自分のやりたい仕事(職種)ができる会社	40.3%	42.6%	35.8%	38.8%	40.3%	43.4%	43.0%	44.5%	45.5%	47.3%
有名な会社	3.3%	2.0%	4.2%	2.9%	4.6%	2.5%	1.9%	1.3%	1.4%	0.8%
休日、休暇の多い会社	6.0%	4.6%	6.8%	5.3%	5.3%	3.8%	6.3%	5.0%	4.6%	3.3%
勤務制度、住宅など福利厚生の良い会社	11.3%	10.8%	7.5%	8.8%	8.8%	8.0%	15.5%	13.9%	16.6%	14.7%
転勤のない会社	5.0%	4.9%	3.9%	3.3%	2.8%	3.9%	7.6%	7.0%	6.0%	5.9%
海外で活躍できそうな会社	5.9%	6.4%	7.6%	6.8%	4.3%	5.8%	6.5%	7.4%	3.0%	3.1%
いろいろな職種を経験できる会社	4.0%	5.0%	4.1%	5.5%	4.8%	5.8%	3.6%	4.1%	3.5%	4.1%
自分の能力・専門を活かせる会社	8.9%	9.4%	7.6%	8.9%	12.3%	11.5%	6.9%	6.9%	10.9%	13.7%
大学・男女差別のない会社	2.3%	2.5%	2.0%	1.9%	0.7%	0.7%	3.7%	4.1%	3.1%	3.4%
若手が活躍できる会社	2.3%	2.8%	3.4%	4.1%	2.0%	2.5%	1.7%	2.0%	1.5%	1.7%
事業を多角化している会社	1.0%	1.1%	1.2%	1.0%	1.3%	1.5%	0.6%	0.9%	0.8%	0.9%
働きがいのある会社	19.7%	20.9%	22.3%	21.8%	17.3%	20.7%	19.8%	21.0%	16.8%	18.3%
志望業種の会社	3.9%	3.6%	4.3%	3.8%	3.7%	3.9%	3.5%	3.2%	4.2%	3.5%
親しみのある会社	6.0%	5.5%	5.1%	4.3%	5.0%	4.2%	7.6%	7.7%	5.8%	5.8%
社風が良い会社	16.4%	17.7%	12.8%	14.9%	11.5%	10.9%	22.6%	24.7%	20.1%	22.2%
一生続けられる会社	7.9%	8.8%	8.5%	9.4%	7.6%	8.7%	7.4%	8.2%	8.2%	9.2%
研修制度のしっかりしている会社	4.0%	4.1%	3.9%	4.8%	4.6%	3.9%	3.1%	3.4%	5.3%	4.6%

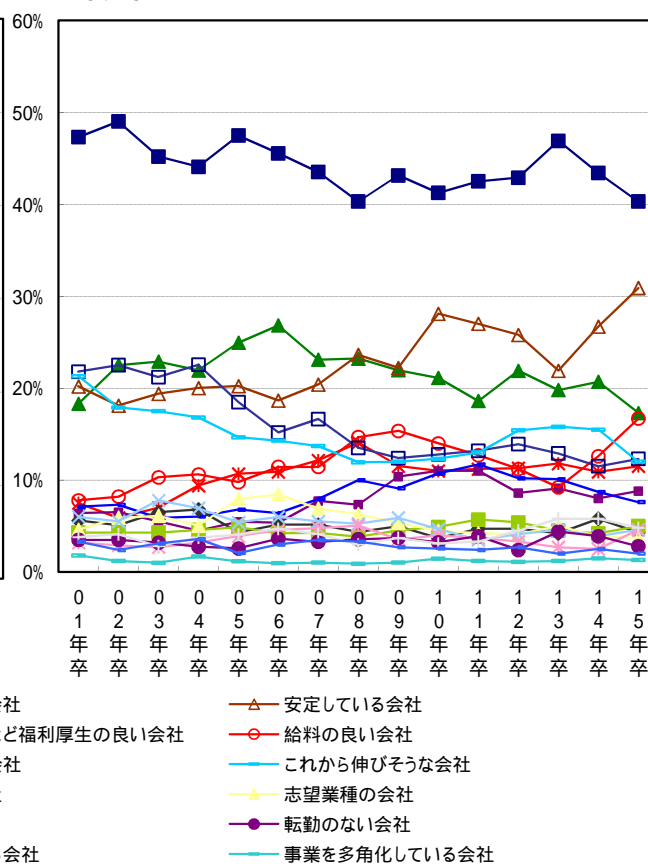


企業選択のポイント(文理男女別01年卒～15年卒)

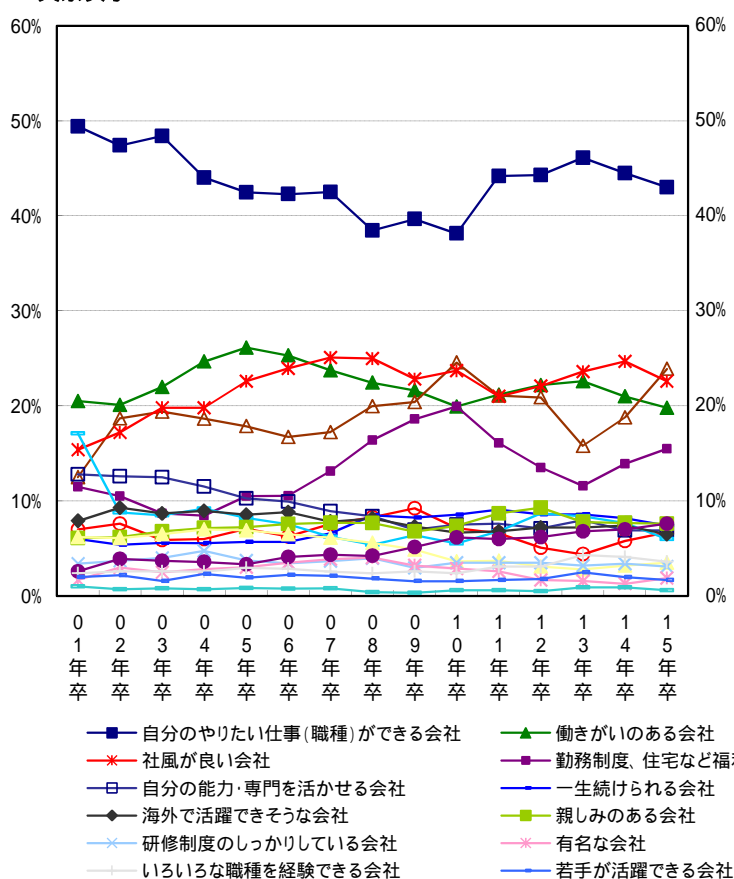
<文系男子>



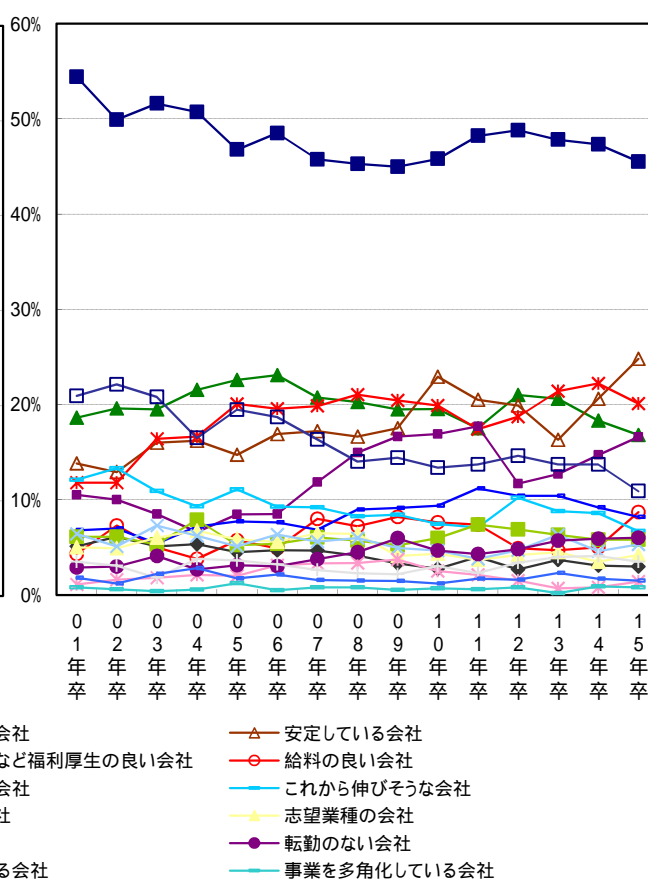
<理系男子>



<文系女子>



<理系女子>

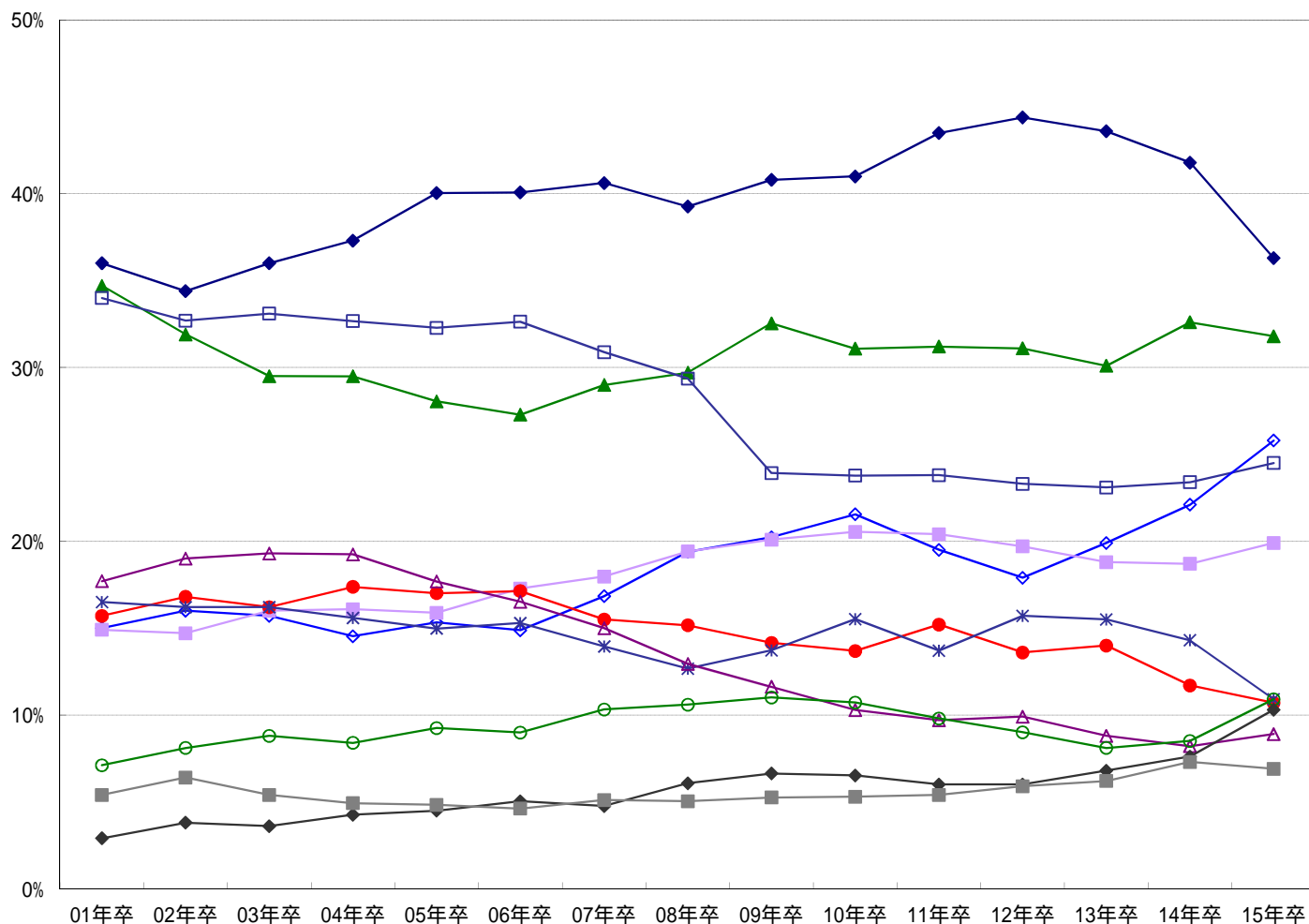
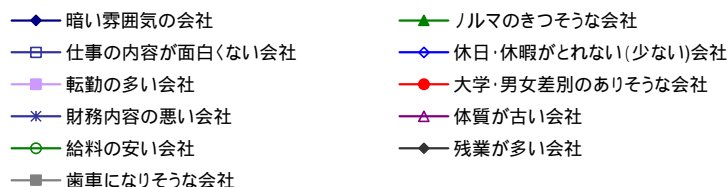


行きたくない会社

(4) 行きたくない会社があるとしたら、どのような会社ですか(2つ選択)

	全体		文系男子		理系男子		文系女子		理系女子	
		14年卒		14年卒		14年卒		14年卒		14年卒
暗い雰囲気会社	36.3%	41.8%	36.1%	40.0%	36.6%	42.3%	35.9%	42.4%	36.8%	44.2%
ノルマのきつそうな会社	31.8%	32.6%	32.1%	32.4%	22.7%	24.0%	38.7%	39.7%	31.8%	32.1%
仕事の内容が面白くない会社	24.5%	23.4%	24.7%	22.9%	28.8%	29.3%	21.3%	19.5%	23.5%	23.0%
休日・休暇がとれない(少ない)会社	25.8%	22.1%	24.7%	22.5%	25.6%	21.3%	26.2%	22.9%	28.4%	20.7%
転勤の多い会社	19.9%	18.7%	17.7%	18.0%	19.8%	17.2%	21.9%	19.6%	20.9%	21.6%
大学・男女差別のありそうな会社	10.7%	11.7%	8.2%	7.6%	6.9%	6.8%	14.6%	17.3%	15.8%	19.8%
財務内容の悪い会社	10.9%	14.3%	11.1%	16.2%	13.5%	17.4%	9.2%	10.7%	9.3%	11.9%
体質が古い会社	8.9%	8.2%	10.5%	9.6%	11.0%	9.2%	6.5%	6.5%	6.7%	6.7%
給料の安い会社	10.9%	8.5%	12.8%	9.7%	12.9%	12.2%	7.9%	5.5%	9.1%	5.0%
残業が多い会社	10.3%	7.6%	10.1%	8.4%	10.2%	7.0%	10.8%	7.7%	9.6%	6.4%
歯車になりそうな会社	6.9%	7.3%	8.7%	8.7%	8.1%	9.2%	4.7%	5.2%	4.9%	4.7%

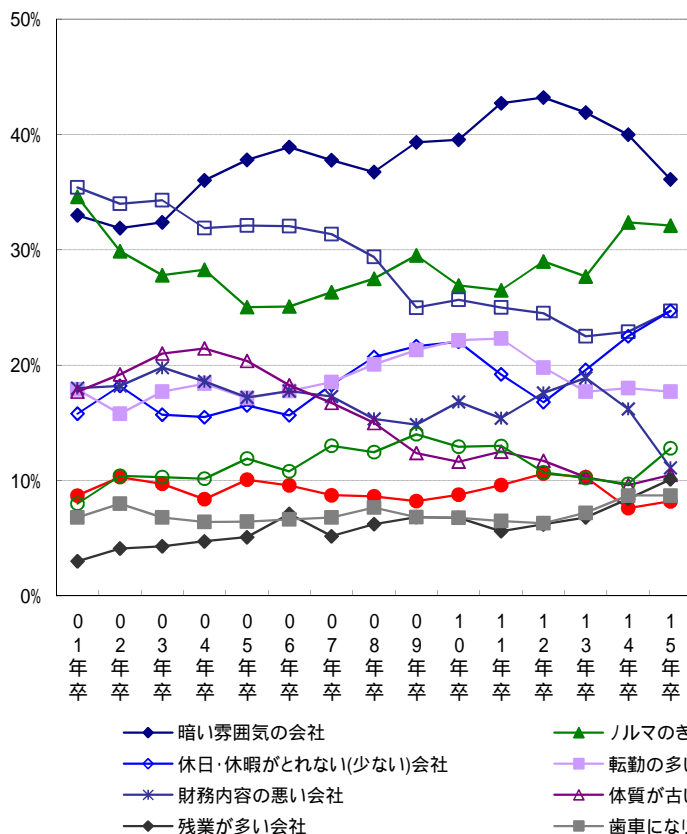
行きたくない会社(01年卒～15年卒)



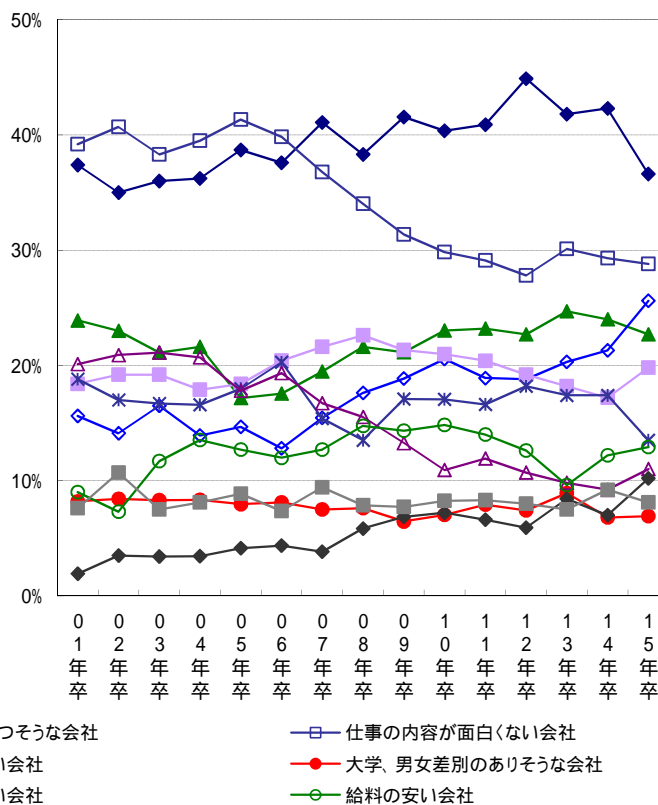
11年卒以前はウエイトバック集計を行っていない結果にて表記しています。

行きたくない会社(文理男女別 01年卒～15年卒)

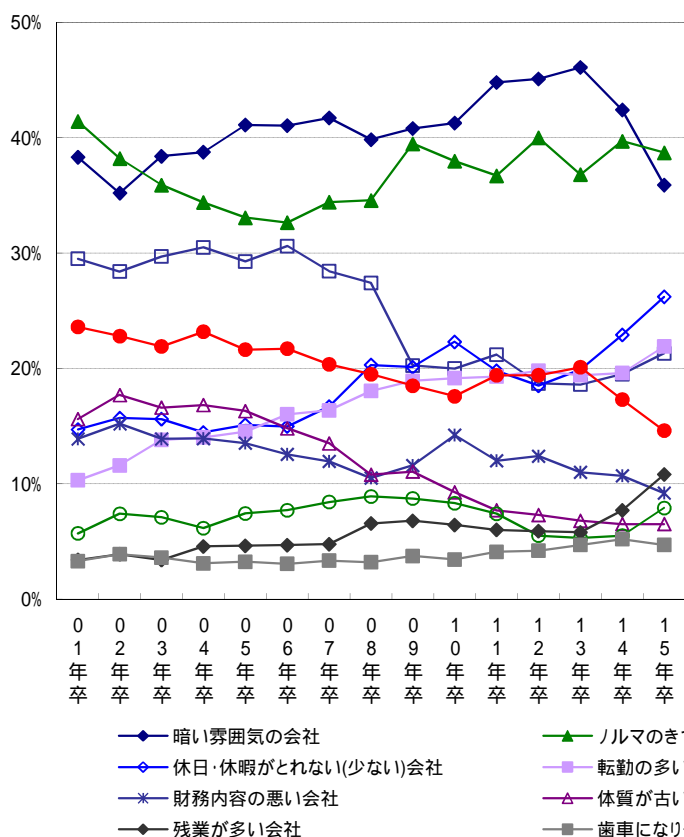
<文系男子>



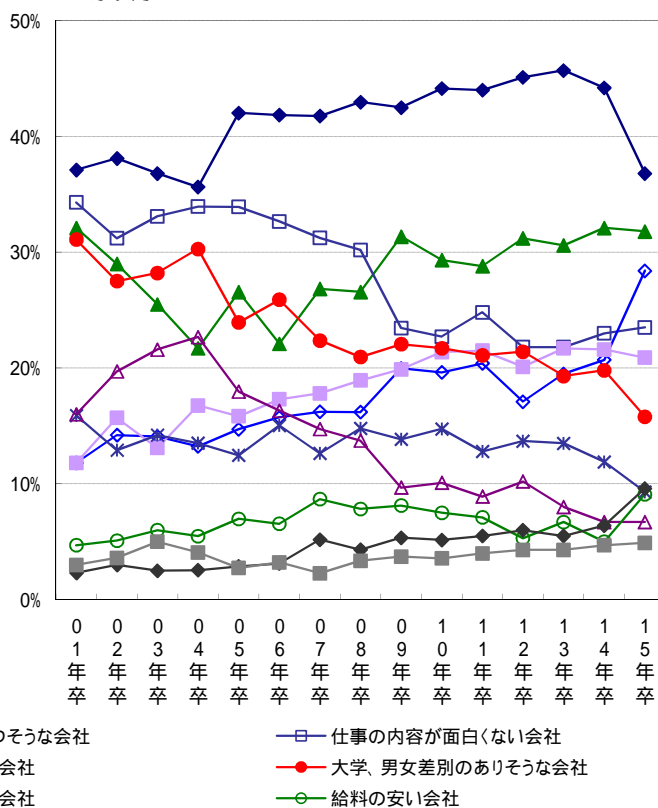
<理系男子>



<文系女子>



<理系女子>



就職希望度

(5) あなたの就職希望度は次のうちどちらですか

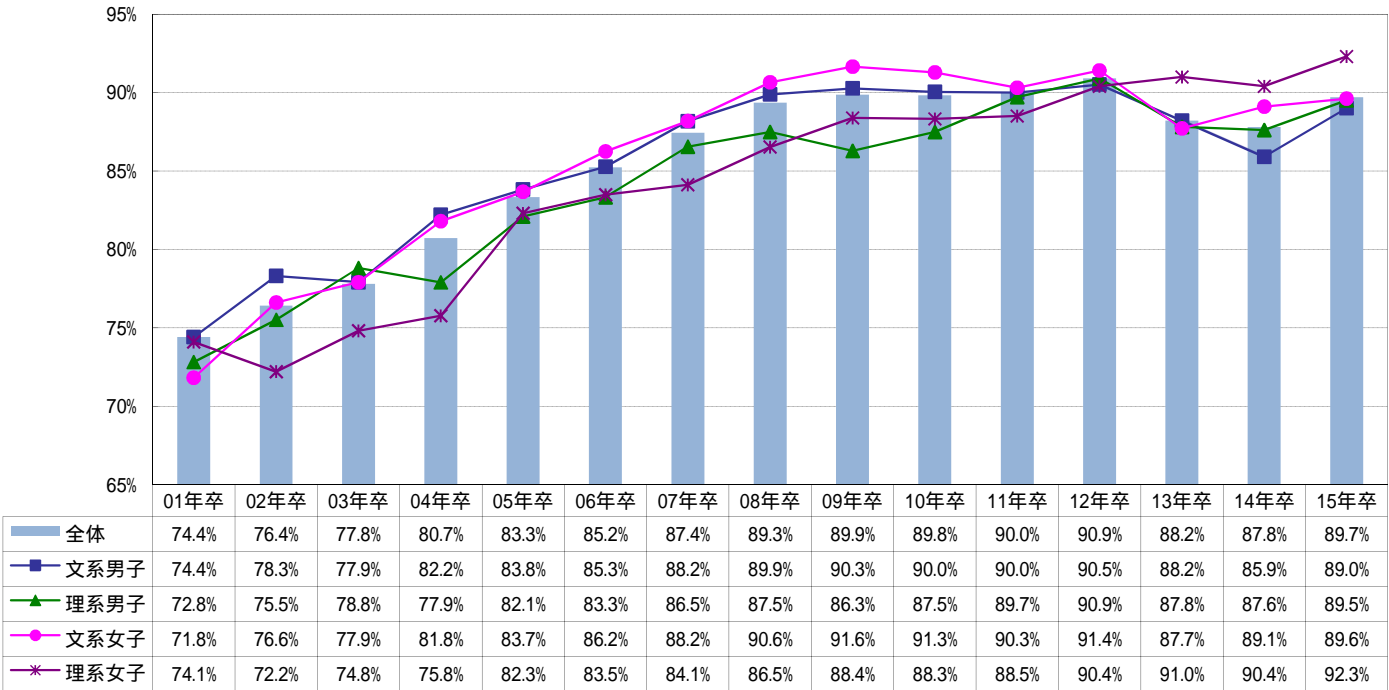
	全体		文系男子		理系男子		文系女子		理系女子	
		14年卒		14年卒		14年卒		14年卒		14年卒
なにがなんでも就職したい	89.7%	87.8%	89.0%	85.9%	89.5%	87.6%	89.6%	89.1%	92.3%	90.4%
希望する就職先に決まらなければ、就職しなくともよい	10.3%	12.2%	11.0%	14.1%	10.5%	12.4%	10.4%	10.9%	7.7%	9.6%

(6) 就職しなかった時の進路はどうしますか 前問で「希望する就職先に決まらなければ、就職しなくともよい」と回答した人のみ

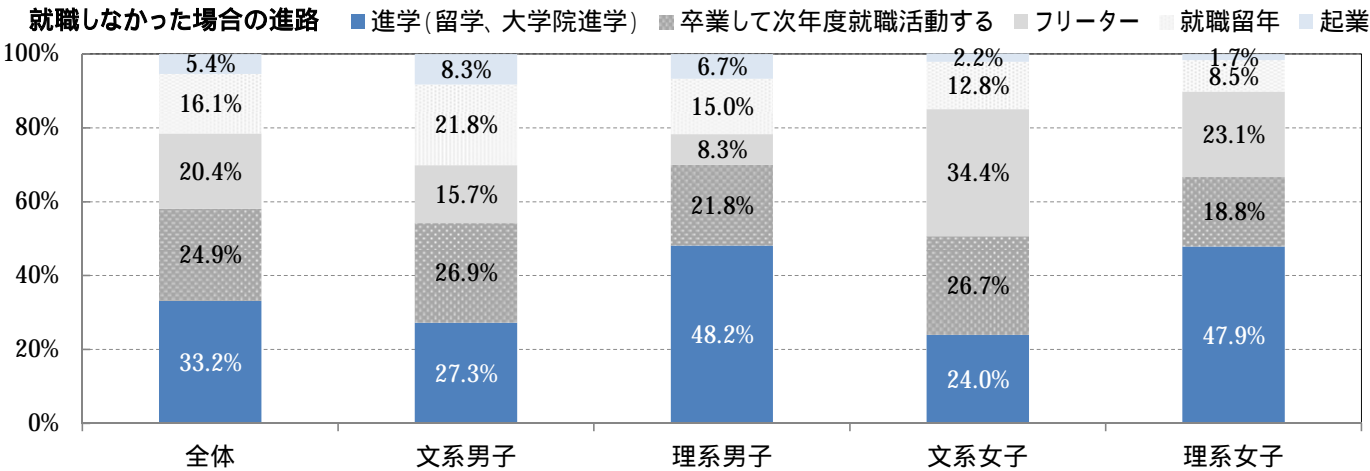
	全体 (n=1,002)		文系男子 (n=345)		理系男子 (n=257)		文系女子 (n=322)		理系女子 (n=78)	
		14年卒		14年卒		14年卒		14年卒		14年卒
進学(留学、大学院進学)	33.2%	46.3%	27.3%	37.0%	48.2%	68.0%	24.0%	33.9%	47.9%	64.1%
卒業して次年度就職活動する	24.9%	-	26.9%	-	21.8%	-	26.7%	-	18.8%	-
フリーター	20.4%	23.4%	15.7%	20.0%	8.3%	10.5%	34.4%	39.7%	23.1%	23.4%
就職留年	16.1%	25.1%	21.8%	35.5%	15.0%	15.0%	12.8%	24.2%	8.5%	10.9%
起業	5.4%	5.3%	8.3%	7.5%	6.7%	6.5%	2.2%	2.2%	1.7%	1.6%

は本年度から選択肢を追加

就職希望度(なにがなんでも就職したい)

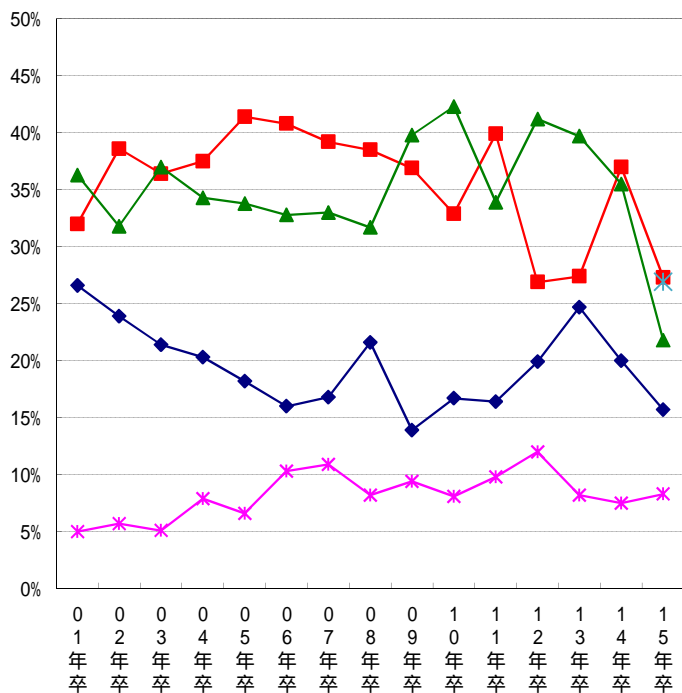


11年卒以前はウエイトバック集計を行っていない結果にて表記しています。

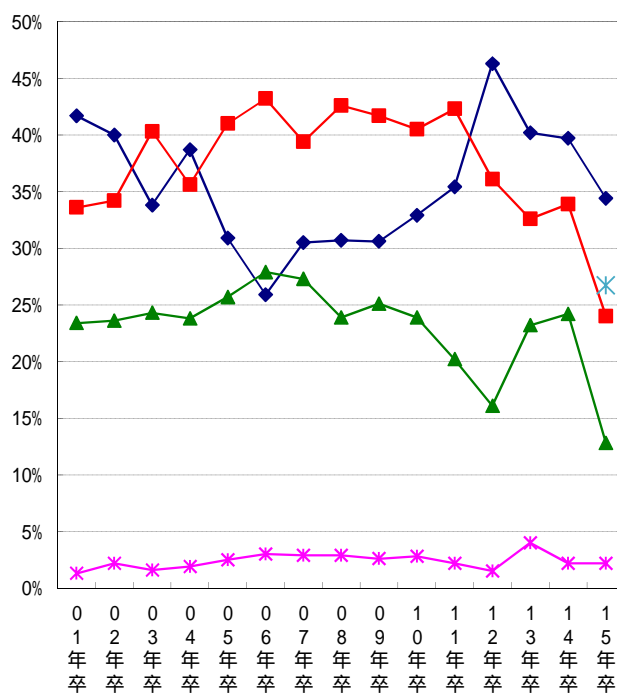


就職しない場合に想定している進路(文理男女別 01年卒～15年卒)

<文系男子>



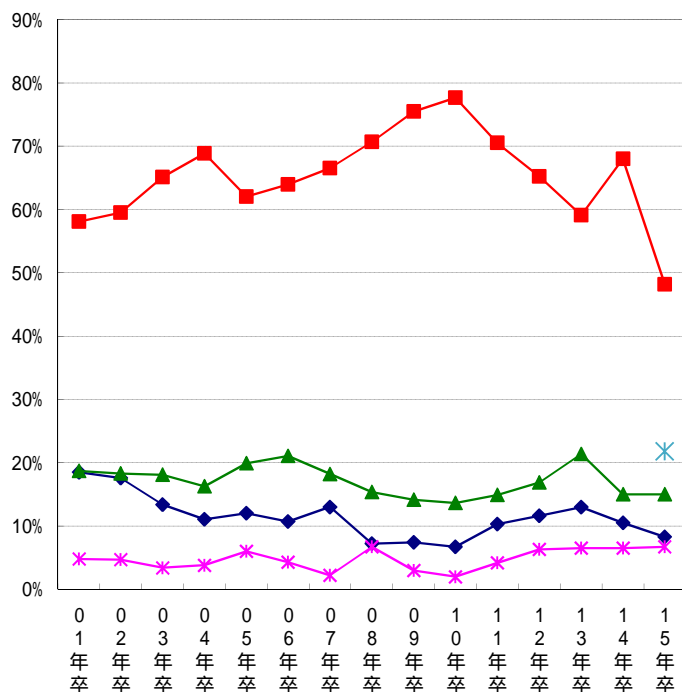
<文系女子>



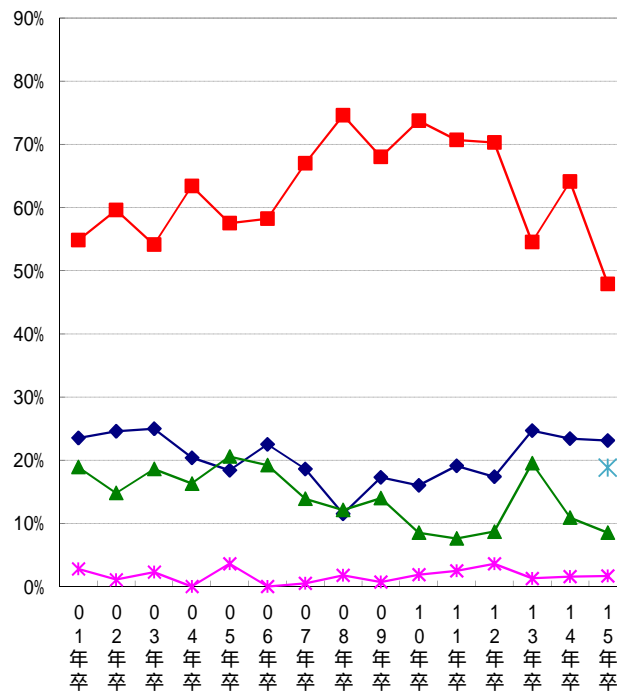
フリーター 進学(留学、大学院進学) 就職留年 起業 卒業して次年度就職活動する

15年卒から「卒業して次年度就職活動する」を選択肢に追加

<理系男子>



<理系女子>



フリーター 進学(留学、大学院進学) 就職留年 起業 卒業して次年度就職活動する

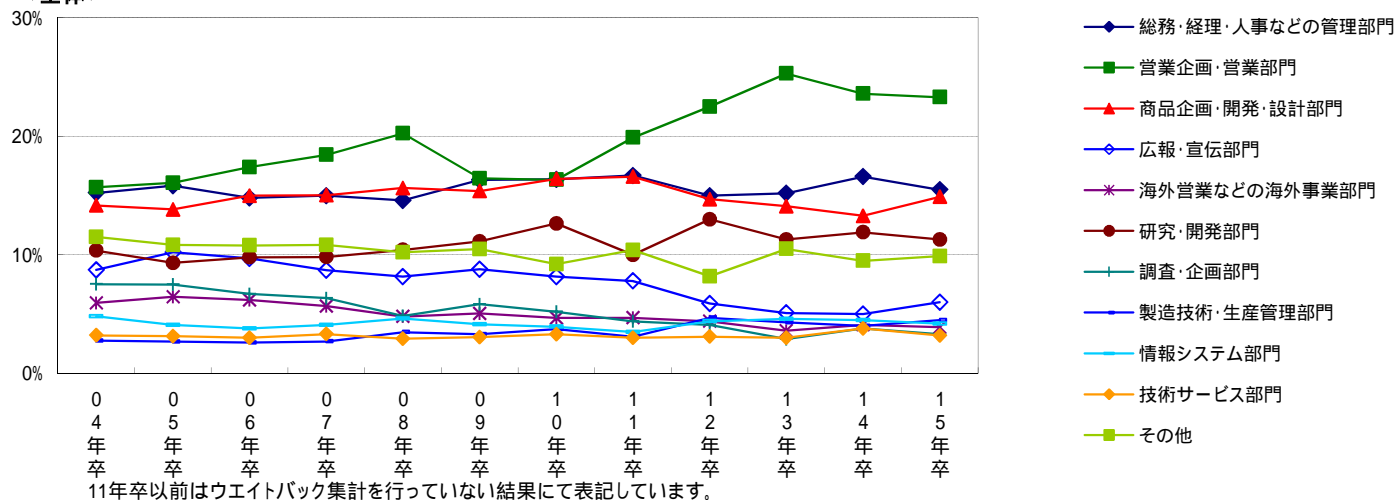
15年卒から「卒業して次年度就職活動する」を選択肢に追加

志望職種

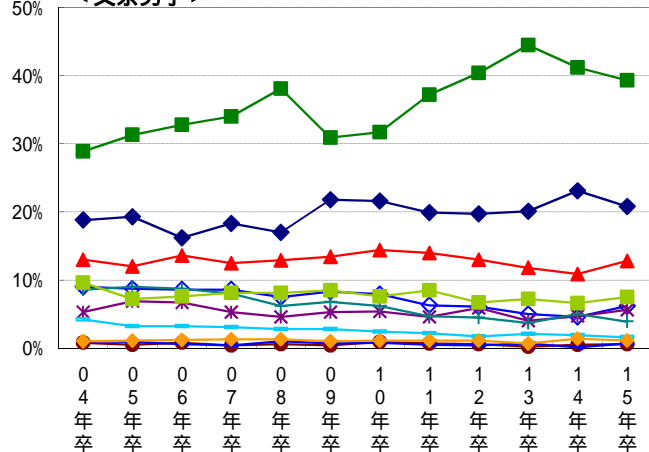
(7)現時点での志望職種は何ですか

	全体		文系男子		理系男子		文系女子		理系女子	
		14年卒		14年卒		14年卒		14年卒		14年卒
総務・経理・人事などの管理部門	15.5%	16.6%	20.8%	23.1%	3.7%	3.9%	23.3%	23.7%	4.3%	4.6%
営業企画・営業部門	23.3%	23.6%	39.3%	41.2%	8.7%	6.9%	23.3%	23.5%	8.6%	8.2%
商品企画・開発・設計部門	14.9%	13.3%	12.8%	10.9%	14.5%	11.7%	15.4%	15.3%	20.5%	19.1%
広報・宣伝部門	6.0%	5.0%	6.2%	4.6%	1.5%	0.8%	10.5%	9.6%	2.2%	1.7%
海外営業などの海外事業部門	3.9%	4.1%	5.6%	4.7%	0.9%	1.4%	5.4%	6.6%	1.4%	1.0%
研究・開発部門	11.3%	11.9%	0.6%	0.5%	32.4%	35.0%	0.3%	0.3%	27.9%	28.2%
調査・企画部門	3.3%	3.8%	3.9%	5.0%	2.3%	2.9%	3.9%	3.4%	2.2%	3.1%
製造技術・生産管理部門	4.5%	4.0%	0.7%	0.1%	12.7%	11.7%	0.7%	0.6%	7.9%	8.6%
情報システム部門	4.2%	4.5%	1.6%	1.9%	11.3%	11.8%	0.8%	1.2%	5.2%	5.3%
技術サービス部門	3.2%	3.8%	1.1%	1.4%	6.3%	7.4%	2.2%	2.7%	5.2%	6.3%
その他	9.9%	9.5%	7.5%	6.6%	5.7%	6.6%	14.1%	13.3%	14.7%	13.8%

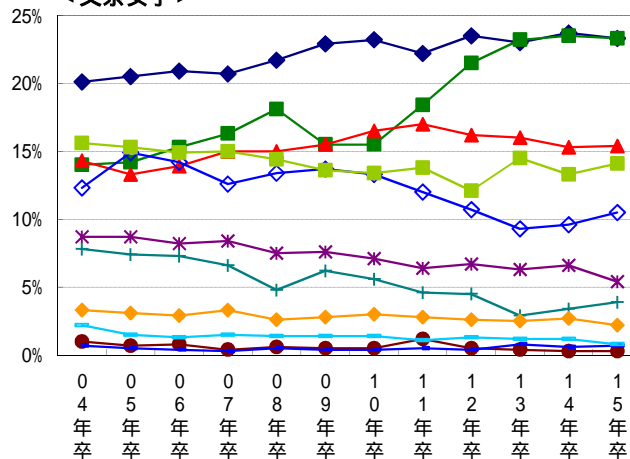
<全体>



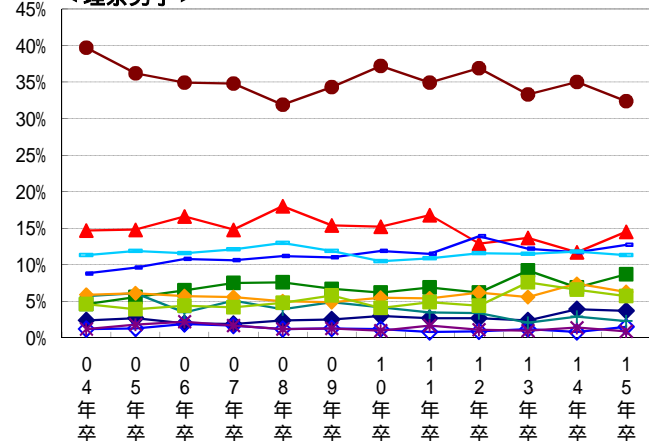
<文系男子>



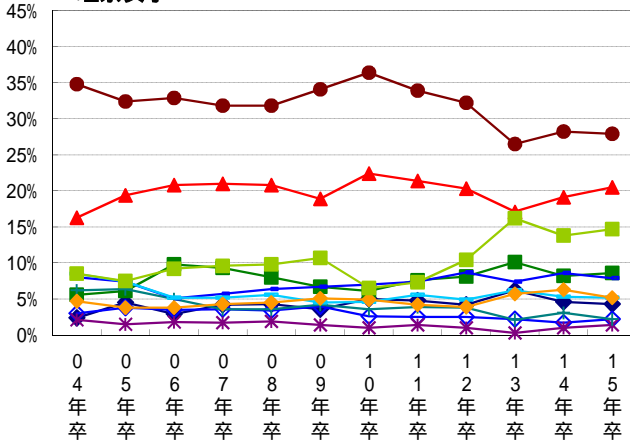
<文系女子>



<理系男子>



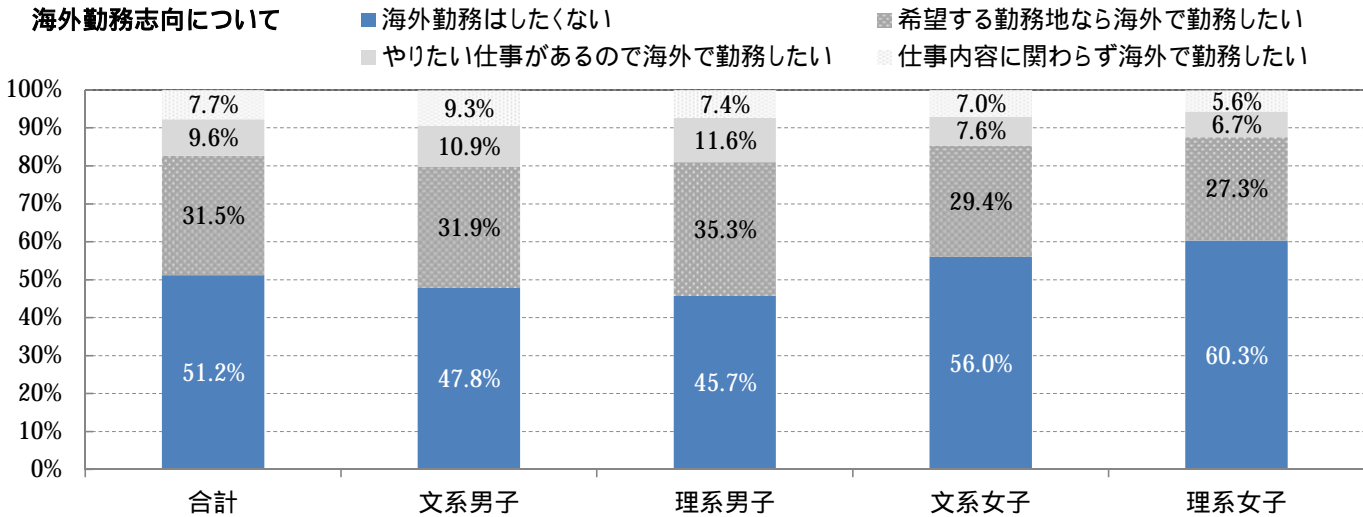
<理系女子>



海外志向

(8) あなたの海外勤務志向について最も近いもの

	合計	文系男子	理系男子	文系女子	理系女子
海外勤務はしたくない	51.2%	47.8%	45.7%	56.0%	60.3%
希望する勤務地なら海外で勤務したい	31.5%	31.9%	35.3%	29.4%	27.3%
やりたい仕事があるので海外で勤務したい	9.6%	10.9%	11.6%	7.6%	6.7%
仕事内容に関わらず海外で勤務したい	7.7%	9.3%	7.4%	7.0%	5.6%



	合計	仕事内容に関わらず海外で勤務したい	やりたい仕事があるので海外で勤務したい	希望する勤務地なら海外で勤務したい	海外勤務はしたくない
絶対に大手企業がよい	7.5%	11.8%	11.8%	7.1%	4.6%
自分のやりたい仕事ができるのであれば大手企業がよい	37.4%	43.0%	46.9%	41.9%	29.8%
やりがいのある仕事であれば中堅・中小企業でもよい	42.6%	36.8%	36.4%	42.7%	47.9%
中堅・中小企業がよい	8.0%	4.9%	3.4%	5.5%	11.8%
その他(公務員 Uターン志望など)	4.1%	2.5%	0.9%	2.4%	5.7%
自分で会社を起こしたい	0.4%	0.8%	0.6%	0.4%	0.2%
「絶対に大手企業がよい」+「自分のやりたい仕事ができるのであれば大手企業がよい」	44.9%	54.8%	58.7%	49.0%	34.4%
「やりがいのある仕事であれば中堅・中小企業でもよい」+「中堅・中小企業がよい」	50.6%	41.7%	39.8%	48.2%	59.7%

就職観

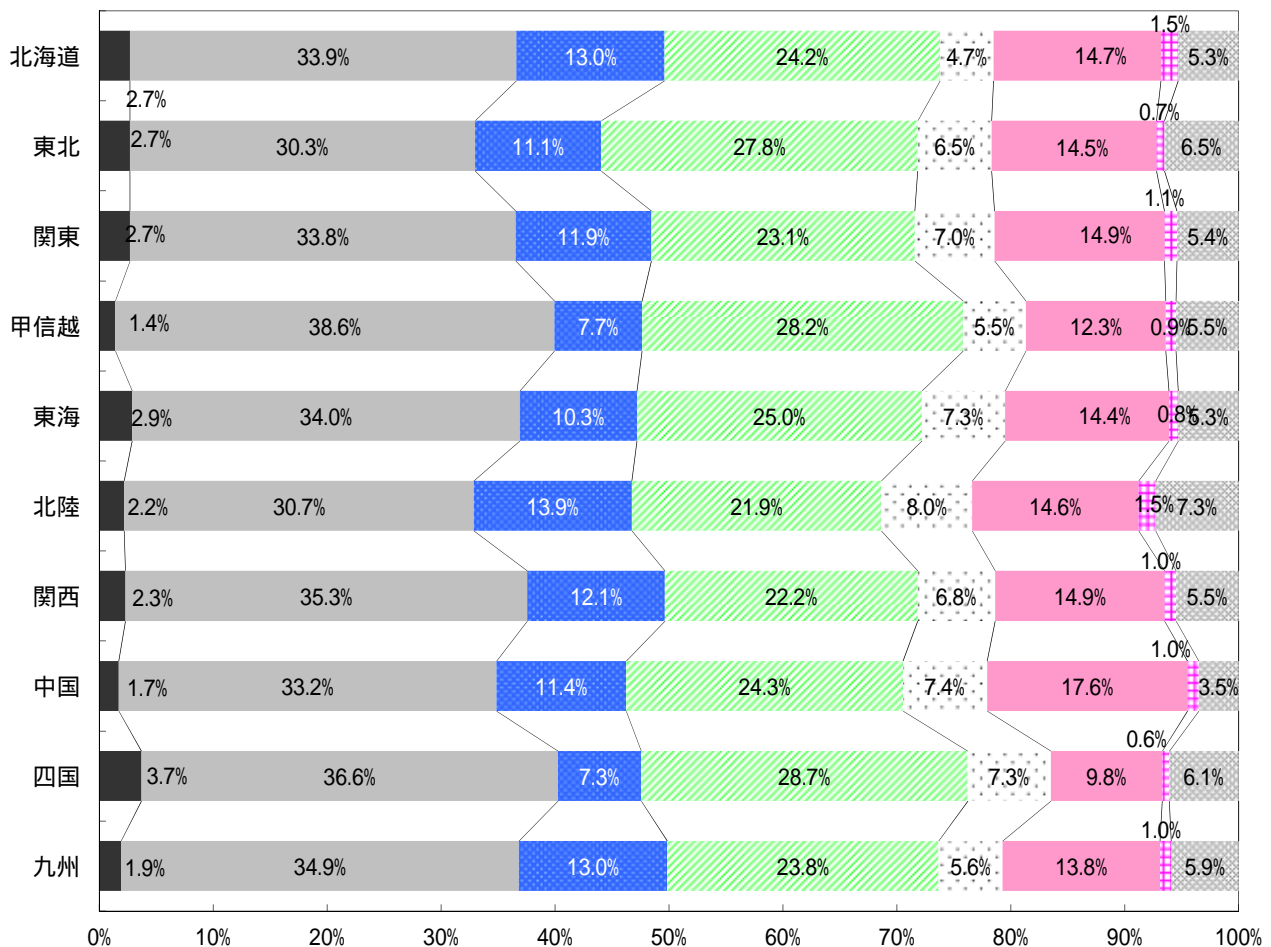
	全体	北海道	東北	関東	甲信越	東海	北陸	関西	中国	四国	九州
回答数	9,705	339	449	3,752	220	980	137	2,292	404	164	961
収入さえあればよい	2.9%	2.7%	2.7%	2.7%	1.4%	2.9%	2.2%	2.3%	1.7%	3.7%	1.9%
楽しく働きたい	32.7%	33.9%	30.3%	33.8%	38.6%	34.0%	30.7%	35.3%	33.2%	36.6%	34.9%
自分の夢のために働きたい	12.3%	13.0%	11.1%	11.9%	7.7%	10.3%	13.9%	12.1%	11.4%	7.3%	13.0%
個人の生活と仕事を両立させたい	22.8%	24.2%	27.8%	23.1%	28.2%	25.0%	21.9%	22.2%	24.3%	28.7%	23.8%
プライドのもてる仕事をしたい	7.2%	4.7%	6.5%	7.0%	5.5%	7.3%	8.0%	6.8%	7.4%	7.3%	5.6%
人のためになる仕事をしたい	14.8%	14.7%	14.5%	14.9%	12.3%	14.4%	14.6%	14.9%	17.6%	9.8%	13.8%
出世したい	1.3%	1.5%	0.7%	1.1%	0.9%	0.8%	1.5%	1.0%	1.0%	0.6%	1.0%
社会に貢献したい	6.0%	5.3%	6.5%	5.4%	5.5%	5.3%	7.3%	5.5%	3.5%	6.1%	5.9%

参考:14年卒(昨年)

	全体	北海道	東北	関東	甲信越	東海	北陸	関西	中国	四国	九州
回答数	7,844	292	175	2,899	364	755	138	1,937	371	154	748
収入さえあればよい	1.9%	1.0%	2.9%	1.7%	3.0%	1.5%	0.0%	1.7%	2.2%	0.6%	0.8%
楽しく働きたい	30.1%	28.8%	32.6%	30.1%	26.9%	32.1%	32.6%	33.9%	31.0%	33.8%	35.4%
自分の夢のために働きたい	12.1%	9.6%	9.7%	11.8%	12.9%	11.0%	11.6%	11.2%	14.6%	9.7%	11.6%
個人の生活と仕事を両立させたい	21.5%	24.0%	24.0%	20.9%	24.2%	24.8%	24.6%	21.2%	21.3%	22.1%	23.9%
プライドのもてる仕事をしたい	7.9%	7.5%	3.4%	7.9%	5.5%	8.2%	6.5%	8.0%	6.5%	5.2%	6.3%
人のためになる仕事をしたい	17.7%	20.9%	21.7%	19.1%	18.1%	15.0%	17.4%	17.1%	15.9%	20.1%	15.0%
出世したい	1.2%	1.0%	0.6%	0.9%	1.1%	0.7%	0.0%	0.9%	1.6%	0.6%	0.8%
社会に貢献したい	7.6%	7.2%	5.1%	7.6%	8.2%	6.9%	7.2%	6.1%	7.0%	7.8%	6.1%

就職観(エリア)

- 収入さえあればよい
- 楽しく働きたい
- 自分の夢のために働きたい
- 個人の生活と仕事を両立させたい
- プライドのもてる仕事をしたい
- 人のためになる仕事をしたい
- 出世したい
- 社会に貢献したい



企業志向

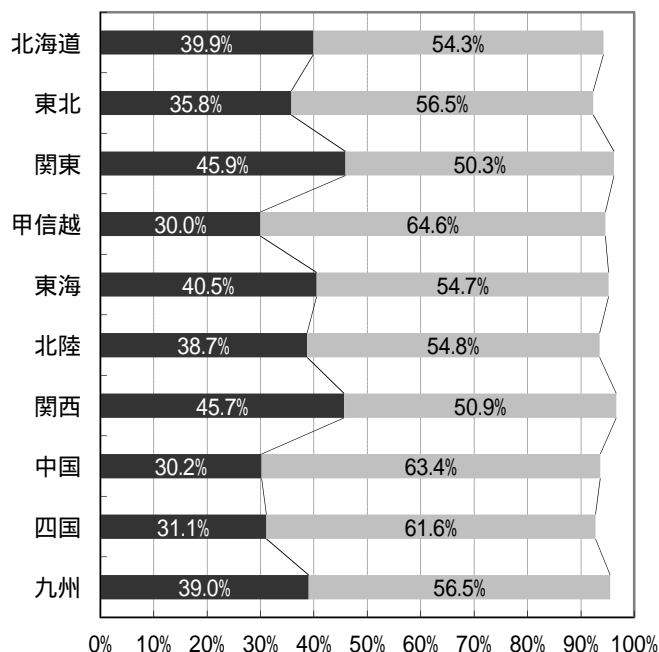
	全体	北海道	東北	関東	甲信越	東海	北陸	関西	中国	四国	九州
回答数	9,705	339	449	3,752	220	980	137	2,292	404	164	961
絶対に大手企業がよい	7.5%	8.6%	6.0%	8.2%	3.6%	5.8%	5.1%	6.1%	1.5%	4.3%	5.1%
自分のやりたい仕事ができるのであれば大手企業がよい	37.4%	31.3%	29.8%	37.7%	26.4%	34.7%	33.6%	39.6%	28.7%	26.8%	33.9%
やりがいのある仕事であれば中堅・中小企業でもよい	42.6%	46.0%	46.5%	42.5%	54.1%	45.5%	46.0%	42.5%	51.5%	50.6%	47.7%
中堅・中小企業がよい	8.0%	8.3%	10.0%	7.8%	10.5%	9.2%	8.8%	8.4%	11.9%	11.0%	8.8%
その他(公務員 Uターン志望など)	4.1%	5.3%	7.6%	3.4%	5.0%	4.6%	6.6%	3.2%	5.4%	7.3%	4.2%
自分で会社を起こしたい	0.4%	0.6%	-	0.4%	0.5%	0.2%	-	0.2%	1.0%	-	0.3%
「絶対に大手企業がよい」+「自分のやりたい仕事ができるのであれば大手企業がよい」	44.9%	39.9%	35.8%	45.9%	30.0%	40.5%	38.7%	45.7%	30.2%	31.1%	39.0%
「やりがいのある仕事であれば中堅・中小企業でもよい」+「中堅・中小企業がよい」	50.6%	54.3%	56.5%	50.3%	64.6%	54.7%	54.8%	50.9%	63.4%	61.6%	56.5%

参考:14年卒(昨年)

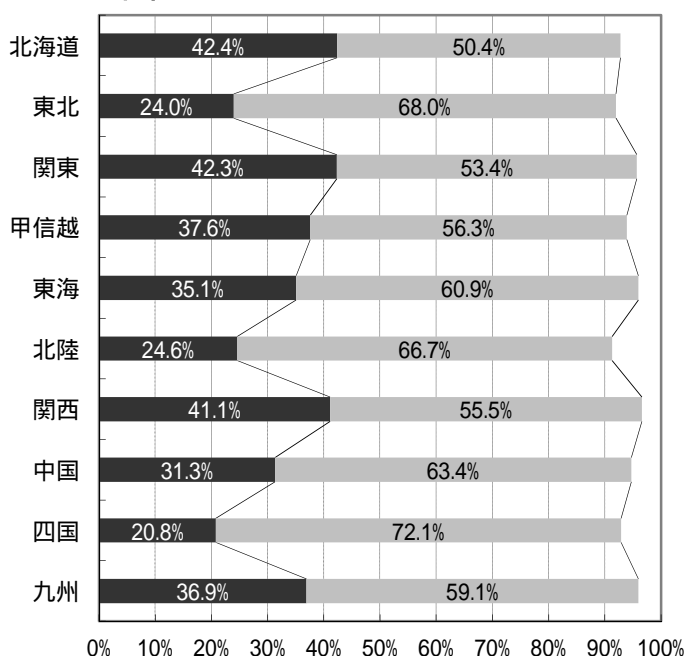
	全体	北海道	東北	関東	甲信越	東海	北陸	関西	中国	四国	九州
回答数	7,844	292	175	2,899	364	755	138	1,937	371	154	748
絶対に大手企業がよい	7.1%	6.8%	2.9%	7.3%	4.9%	4.2%	0.7%	6.8%	3.5%	2.6%	4.0%
自分のやりたい仕事ができるのであれば大手企業がよい	34.1%	35.6%	21.1%	35.0%	32.7%	30.9%	23.9%	34.3%	27.8%	18.2%	32.9%
やりがいのある仕事であれば中堅・中小企業でもよい	45.8%	41.8%	54.9%	45.2%	47.0%	51.0%	55.1%	47.1%	49.1%	56.5%	50.0%
中堅・中小企業がよい	8.4%	8.6%	13.1%	8.2%	9.3%	9.9%	11.6%	8.4%	14.3%	15.6%	9.1%
その他(公務員 Uターン志望など)	4.0%	6.8%	8.0%	3.7%	6.0%	3.8%	8.7%	2.9%	4.9%	5.8%	3.5%
自分で会社を起こしたい	0.5%	0.3%	0.0%	0.5%	0.0%	0.1%	0.0%	0.5%	0.5%	1.3%	0.5%
「絶対に大手企業がよい」+「自分のやりたい仕事ができるのであれば大手企業がよい」	41.2%	42.4%	24.0%	42.3%	37.6%	35.1%	24.6%	41.1%	31.3%	20.8%	36.9%
「やりがいのある仕事であれば中堅・中小企業でもよい」+「中堅・中小企業がよい」	54.2%	50.4%	68.0%	53.4%	56.3%	60.9%	66.7%	55.5%	63.4%	72.1%	59.1%

- 「絶対に大手企業がよい」+「自分のやりたい仕事ができるのであれば大手企業がよい」
- 「やりがいのある仕事であれば中堅・中小企業でもよい」+「中堅・中小企業がよい」

< 15年卒 >

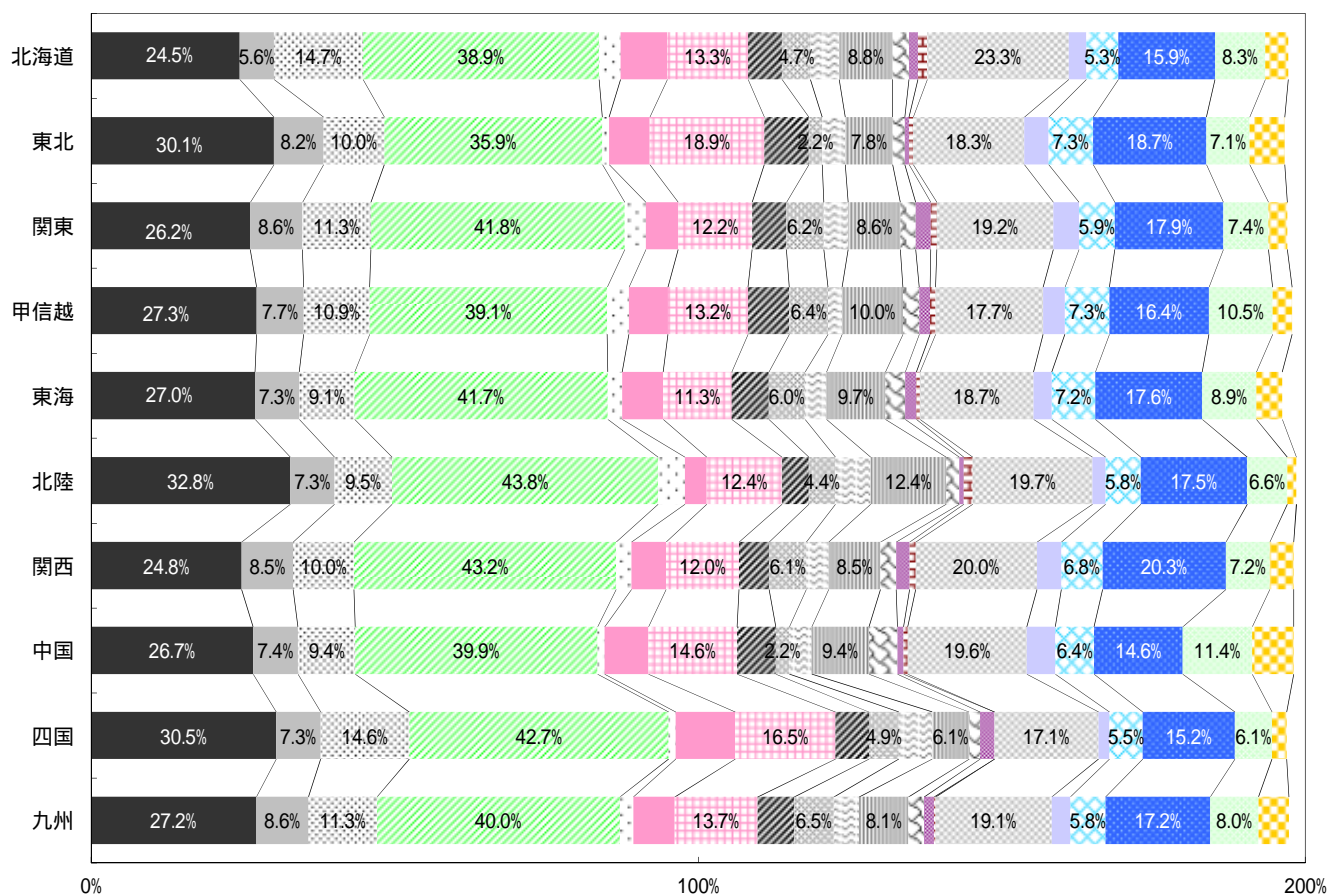


< 14年卒 >



企業選択のポイント (2つ選択)

	全体	北海道	東北	関東	甲信越	東海	北陸	関西	中国	四国	九州
回答数	9,705	339	449	3,752	220	980	137	2,292	404	164	961
安定している会社	27.3%	24.5%	30.1%	26.2%	27.3%	27.0%	32.8%	24.8%	26.7%	30.5%	27.2%
これから伸びそうな会社	9.1%	5.6%	8.2%	8.6%	7.7%	7.3%	7.3%	8.5%	7.4%	7.3%	8.6%
給料の良い会社	12.4%	14.7%	10.0%	11.3%	10.9%	9.1%	9.5%	10.0%	9.4%	14.6%	11.3%
自分のやりたい仕事(職種)ができる会社	40.3%	38.9%	35.9%	41.8%	39.1%	41.7%	43.8%	43.2%	39.9%	42.7%	40.0%
有名な会社	3.3%	3.5%	1.1%	3.5%	3.6%	2.4%	4.4%	2.5%	1.2%	1.2%	2.2%
休日、休暇の多い会社	6.0%	7.7%	6.7%	5.3%	6.4%	6.7%	3.6%	5.7%	7.2%	9.8%	6.8%
勤務制度、住宅など福利厚生の良い会社	11.3%	13.3%	18.9%	12.2%	13.2%	11.3%	12.4%	12.0%	14.6%	16.5%	13.7%
転勤のない会社	5.0%	5.6%	7.3%	5.6%	6.8%	6.1%	4.4%	5.0%	6.4%	5.5%	6.0%
海外で活躍できそうな会社	5.9%	4.7%	2.2%	6.2%	6.4%	6.0%	4.4%	6.1%	2.2%	4.9%	6.5%
いろいろな職種を経験できる会社	4.0%	4.7%	3.8%	4.0%	2.3%	3.5%	5.8%	3.7%	3.7%	5.5%	4.2%
自分の能力・専門を活かせる会社	8.9%	8.8%	7.8%	8.6%	10.0%	9.7%	12.4%	8.5%	9.4%	6.1%	8.1%
大学・男女差別のない会社	2.3%	2.7%	2.0%	2.5%	2.7%	3.3%	2.2%	2.6%	4.7%	1.8%	2.6%
若手が活躍できる会社	2.3%	1.5%	0.7%	2.5%	1.8%	1.8%	0.7%	2.2%	1.0%	2.4%	1.6%
事業を多角化している会社	1.0%	1.5%	0.7%	1.0%	0.9%	0.6%	1.5%	1.0%	0.7%	-	0.3%
働きがいのある会社	19.7%	23.3%	18.3%	19.2%	17.7%	18.7%	19.7%	20.0%	19.6%	17.1%	19.1%
志望業種の会社	3.9%	2.9%	4.0%	4.2%	3.6%	3.0%	2.2%	4.0%	4.7%	1.8%	3.1%
親しみのある会社	6.0%	5.3%	7.3%	5.9%	7.3%	7.2%	5.8%	6.8%	6.4%	5.5%	5.8%
社風が良い会社	16.4%	15.9%	18.7%	17.9%	16.4%	17.6%	17.5%	20.3%	14.6%	15.2%	17.2%
一生続けられる会社	7.9%	8.3%	7.1%	7.4%	10.5%	8.9%	6.6%	7.2%	11.4%	6.1%	8.0%
研修制度のしっかりしている会社	4.0%	3.8%	5.8%	3.1%	3.2%	4.3%	1.5%	4.0%	6.9%	2.4%	5.0%



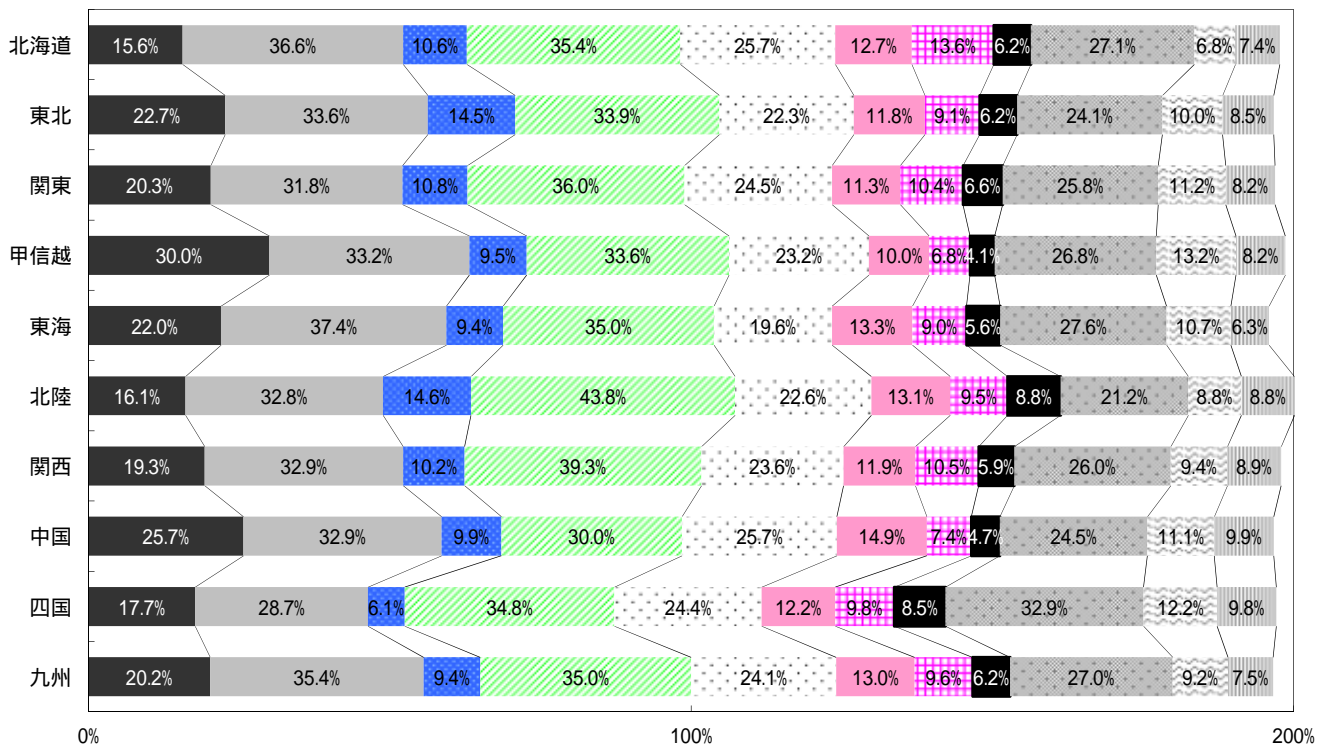
- 安定している会社
- これから伸びそうな会社
- 給料の良い会社
- 自分のやりたい仕事(職種)ができる会社
- 有名な会社
- 休日、休暇の多い会社
- 勤務制度、住宅など福利厚生の良い会社
- 転勤のない会社
- 海外で活躍できそうな会社
- いろいろな職種を経験できる会社
- 自分の能力・専門を活かせる会社
- 大学・男女差別のない会社
- 若手が活躍できる会社
- 事業を多角化している会社
- 働きがいのある会社
- 志望業種の会社
- 親しみのある会社
- 社風が良い会社
- 一生続けられる会社
- 研修制度のしっかりしている会社

行きたくない会社 (2つ選択)

	全体	北海道	東北	関東	甲信越	東海	北陸	関西	中国	四国	九州
回答数	9,705	339	449	3,752	220	980	137	2,292	404	164	961
転職の多い会社	19.9%	15.6%	22.7%	20.3%	30.0%	22.0%	16.1%	19.3%	25.7%	17.7%	20.2%
ノルマのきつそうな会社	31.8%	36.6%	33.6%	31.8%	33.2%	37.4%	32.8%	32.9%	32.9%	28.7%	35.4%
財務内容の悪い会社	10.9%	10.6%	14.5%	10.8%	9.5%	9.4%	14.6%	10.2%	9.9%	6.1%	9.4%
暗い雰囲気の会社	36.3%	35.4%	33.9%	36.0%	33.6%	35.0%	43.8%	39.3%	30.0%	34.8%	35.0%
仕事の内容が面白くない会社	24.5%	25.7%	22.3%	24.5%	23.2%	19.6%	22.6%	23.6%	25.7%	24.4%	24.1%
大学・男女差別のありそうな会社	10.7%	12.7%	11.8%	11.3%	10.0%	13.3%	13.1%	11.9%	14.9%	12.2%	13.0%
給料の安い会社	10.9%	13.6%	9.1%	10.4%	6.8%	9.0%	9.5%	10.5%	7.4%	9.8%	9.6%
歯車になりそうな会社	6.9%	6.2%	6.2%	6.6%	4.1%	5.6%	8.8%	5.9%	4.7%	8.5%	6.2%
休日・休暇がとれない(少ない)会社	25.8%	27.1%	24.1%	25.8%	26.8%	27.6%	21.2%	26.0%	24.5%	32.9%	27.0%
残業が多い会社	10.3%	6.8%	10.0%	11.2%	13.2%	10.7%	8.8%	9.4%	11.1%	12.2%	9.2%
体質が古い会社	8.9%	7.4%	8.5%	8.2%	8.2%	6.3%	8.8%	8.9%	9.9%	9.8%	7.5%

参考: 14年卒(昨年)

	全体	北海道	東北	関東	甲信越	東海	北陸	関西	中国	四国	九州
回答数	7,844	292	175	2,899	364	755	138	1,937	371	154	748
転職の多い会社	18.7%	17.1%	18.9%	18.3%	19.0%	20.3%	19.6%	19.7%	19.7%	23.4%	19.9%
ノルマのきつそうな会社	32.6%	34.2%	36.0%	31.0%	32.1%	36.7%	37.7%	34.3%	36.7%	39.0%	37.3%
財務内容の悪い会社	14.3%	14.4%	12.6%	14.0%	16.5%	12.8%	13.8%	12.6%	14.6%	13.0%	10.8%
暗い雰囲気の会社	41.8%	42.5%	40.6%	42.8%	39.8%	40.3%	35.5%	42.2%	45.8%	46.8%	42.3%
仕事の内容が面白くない会社	23.4%	21.9%	18.9%	24.3%	21.2%	19.7%	24.6%	22.7%	22.4%	18.2%	22.6%
大学・男女差別のありそうな会社	11.7%	14.4%	13.7%	13.5%	14.8%	14.6%	9.4%	13.7%	13.7%	11.0%	14.5%
給料の安い会社	8.5%	7.5%	13.1%	7.5%	9.9%	6.6%	7.2%	7.9%	4.9%	5.8%	7.4%
歯車になりそうな会社	7.3%	7.2%	4.6%	7.6%	5.5%	6.2%	5.8%	6.7%	4.6%	3.9%	5.4%
休日・休暇がとれない(少ない)会社	22.1%	19.2%	22.3%	21.5%	24.7%	24.6%	28.3%	22.6%	21.0%	19.5%	20.3%
残業が多い会社	7.6%	7.9%	9.7%	7.9%	6.3%	6.5%	7.2%	7.9%	7.3%	5.2%	6.4%
体質が古い会社	8.2%	9.6%	6.9%	8.7%	6.0%	7.7%	5.8%	6.4%	5.7%	8.4%	8.6%



- 転職の多い会社
- ノルマのきつそうな会社
- 財務内容の悪い会社
- 暗い雰囲気の会社
- 仕事の内容が面白くない会社
- 大学・男女差別のありそうな会社
- 給料の安い会社
- 歯車になりそうな会社
- 休日・休暇がとれない(少ない)会社
- 体質が古い会社

就職希望度

	全体	北海道	東北	関東	甲信越	東海	北陸	関西	中国	四国	九州
回答数	9,705	339	449	3,752	220	980	137	2,292	404	164	961
なにがなんでも就職したい	89.7%	91.2%	92.2%	88.8%	90.9%	89.7%	89.8%	90.6%	91.8%	87.8%	90.6%
希望する就職先に決まらなければ、就職しなくともよい	10.3%	8.8%	7.8%	11.2%	9.1%	10.3%	10.2%	9.4%	8.2%	12.2%	9.4%

参考:14年卒(昨年)

	全体	北海道	東北	関東	甲信越	東海	北陸	関西	中国	四国	九州
回答数	7,844	292	175	2,899	364	755	138	1,937	371	154	748
なにがなんでも就職したい	87.8%	87.0%	89.1%	86.3%	88.2%	92.6%	88.4%	88.9%	90.3%	91.6%	89.7%
希望する就職先に決まらなければ、就職しなくともよい	12.2%	13.0%	10.9%	13.7%	11.8%	7.4%	11.6%	11.1%	9.7%	8.4%	10.3%

就職しなかった時の進路 前問で「希望する就職先に決まらなければ、就職しなくともよい」と回答した人のみ

	全体	北海道	東北	関東	甲信越	東海	北陸	関西	中国	四国	九州
回答数	1,002	30	35	420	20	101	14	216	33	20	90
進学(留学、大学院進学)	33.2%	16.7%	40.0%	33.1%	50.0%	29.7%	21.4%	31.0%	18.2%	25.0%	41.1%
卒業して次年度就職活動する	24.9%	40.0%	22.9%	26.0%	10.0%	24.8%	35.7%	19.4%	33.3%	20.0%	27.8%
フリーター	20.4%	13.3%	20.0%	20.7%	25.0%	31.7%	21.4%	31.0%	24.2%	30.0%	15.6%
就職留年	16.1%	20.0%	17.1%	14.5%	15.0%	6.9%	14.3%	16.2%	18.2%	25.0%	14.4%
起業	5.4%	10.0%	-	5.7%	-	6.9%	7.1%	2.3%	6.1%	-	1.1%

は本年度から選択肢を追加

参考:14年卒(昨年)

	全体	北海道	東北	関東	甲信越	東海	北陸	関西	中国	四国	九州
回答数	891	37	19	388	41	54	16	212	35	13	76
進学(留学、大学院進学)	46.3%	54.1%	52.6%	47.7%	41.5%	50.0%	50.0%	42.5%	42.9%	46.2%	48.7%
就職留年	25.1%	21.6%	21.1%	22.2%	22.0%	20.4%	25.0%	25.0%	22.9%	7.7%	25.0%
フリーター	23.4%	21.6%	21.1%	25.5%	31.7%	25.9%	25.0%	29.2%	28.6%	38.5%	21.1%
起業	5.3%	2.7%	5.3%	4.6%	4.9%	3.7%	0.0%	3.3%	5.7%	7.7%	5.3%

志望職種

	全体	北海道	東北	関東	甲信越	東海	北陸	関西	中国	四国	九州
回答数	9,705	339	449	3,752	220	980	137	2,292	404	164	961
総務・経理・人事などの管理部門	15.5%	12.7%	18.9%	15.4%	17.7%	18.7%	16.1%	15.2%	15.6%	18.3%	17.4%
営業企画・営業部門	23.3%	21.2%	18.5%	22.1%	15.9%	20.5%	19.0%	23.0%	18.6%	20.7%	20.7%
商品企画・開発・設計部門	14.9%	15.6%	11.8%	16.7%	12.7%	14.2%	14.6%	16.8%	15.3%	12.2%	12.2%
広報・宣伝部門	6.0%	5.3%	6.7%	7.5%	5.5%	5.2%	3.6%	6.9%	4.2%	4.3%	6.3%
海外営業などの海外事業部門	3.9%	1.8%	2.2%	4.2%	3.6%	4.5%	1.5%	4.1%	3.0%	3.7%	4.2%
研究・開発部門	11.3%	14.2%	13.6%	8.8%	16.4%	9.6%	21.2%	10.9%	13.9%	12.8%	12.6%
調査・企画部門	3.3%	4.4%	3.1%	3.9%	2.3%	2.4%	0.7%	3.7%	2.0%	4.9%	2.1%
製造技術・生産管理部門	4.5%	5.0%	4.9%	3.2%	7.3%	5.1%	8.0%	3.3%	6.4%	5.5%	5.2%
情報システム部門	4.2%	4.7%	4.2%	3.7%	3.6%	3.7%	5.8%	2.5%	5.4%	4.3%	4.8%
技術サービス部門	3.2%	2.4%	4.7%	3.2%	1.8%	3.3%	2.2%	2.6%	4.5%	3.7%	4.4%
その他	9.9%	12.7%	11.4%	11.3%	13.2%	12.9%	7.3%	11.0%	11.1%	9.8%	10.2%

参考:14年卒(昨年)

	全体	北海道	東北	関東	甲信越	東海	北陸	関西	中国	四国	九州
回答数	7,844	292	175	2,899	364	755	138	1,937	371	154	748
総務・経理・人事などの管理部門	16.6%	15.8%	17.7%	15.9%	17.0%	19.1%	13.8%	14.9%	19.9%	16.9%	15.9%
営業企画・営業部門	23.6%	15.4%	10.3%	21.8%	18.4%	17.4%	12.3%	24.9%	15.1%	24.7%	18.2%
商品企画・開発・設計部門	13.3%	11.3%	13.1%	15.0%	10.2%	12.8%	15.9%	16.0%	15.9%	11.0%	12.7%
広報・宣伝部門	5.0%	4.8%	3.4%	5.2%	4.7%	5.6%	5.1%	5.4%	7.5%	5.2%	7.1%
海外営業などの海外事業部門	4.1%	3.4%	3.4%	4.5%	3.6%	3.3%	3.6%	4.5%	1.9%	2.6%	5.1%
研究・開発部門	11.9%	15.8%	17.1%	10.4%	17.3%	14.3%	17.4%	11.6%	14.6%	13.0%	12.2%
調査・企画部門	3.8%	2.7%	2.3%	4.3%	4.7%	1.7%	1.4%	3.5%	2.2%	0.6%	4.1%
製造技術・生産管理部門	4.0%	8.2%	9.7%	3.1%	3.3%	4.8%	5.8%	3.5%	6.7%	7.1%	5.1%
情報システム部門	4.5%	5.8%	8.6%	4.3%	2.5%	5.7%	5.8%	3.3%	4.0%	3.2%	4.0%
技術サービス部門	3.8%	5.5%	4.0%	3.7%	5.2%	3.6%	7.2%	3.7%	2.4%	5.8%	5.3%
その他	9.5%	11.3%	10.3%	11.7%	13.2%	11.8%	11.6%	8.8%	9.7%	9.7%	10.3%

海外志望

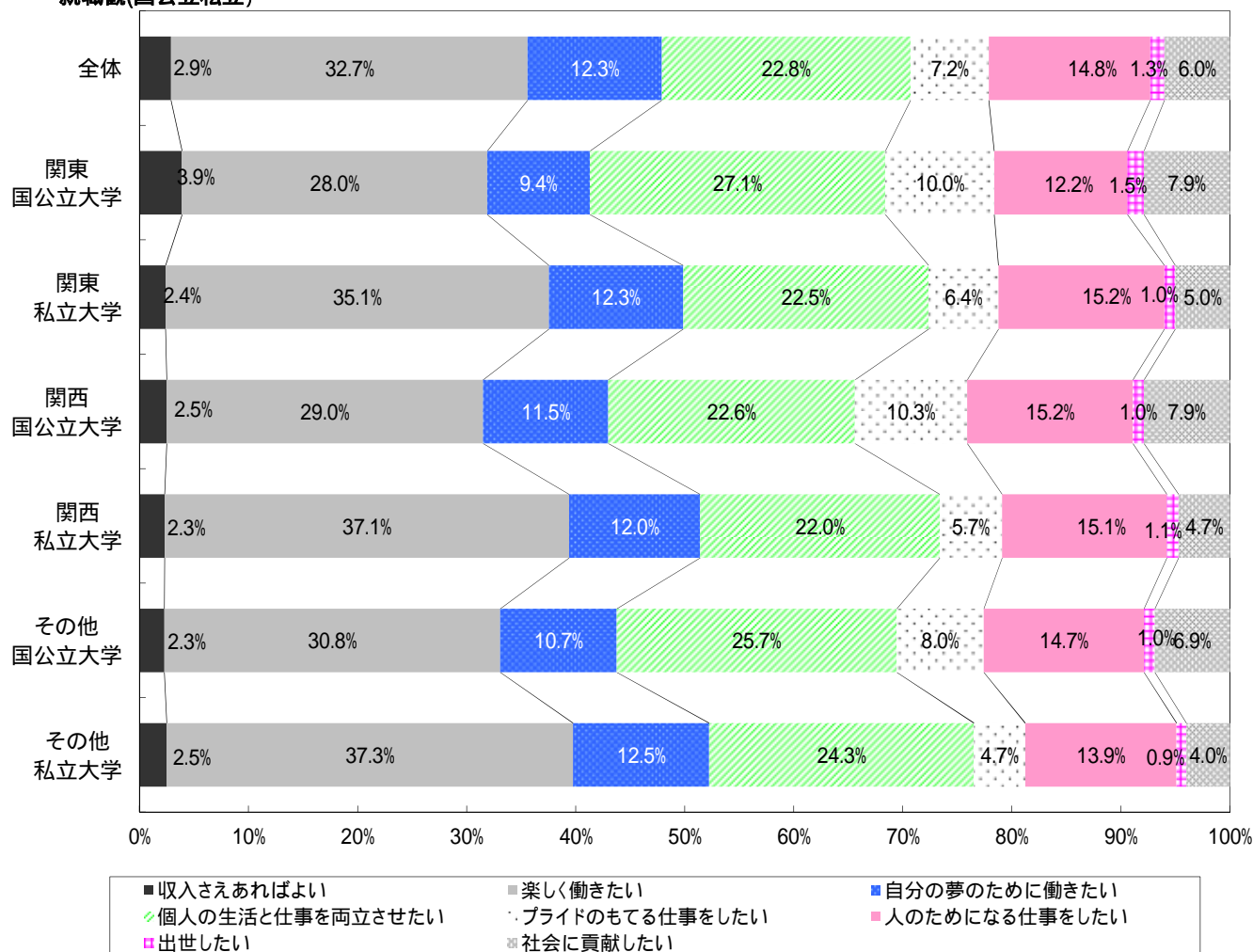
	全体	北海道	東北	関東	甲信越	東海	北陸	関西	中国	四国	九州
回答数	9,705	339	449	3,752	220	980	137	2,292	404	164	961
海外勤務はしたくない	51.2%	51.6%	55.9%	50.9%	62.3%	54.4%	53.3%	54.1%	58.7%	57.9%	51.9%
希望する勤務地なら海外で勤務したい	31.5%	33.6%	30.3%	32.0%	25.9%	30.3%	27.7%	29.9%	27.5%	29.9%	30.2%
やりたい仕事があるので海外で勤務したい	9.6%	5.0%	6.9%	9.6%	5.9%	8.6%	11.7%	9.1%	7.4%	5.5%	9.6%
仕事内容に関わらず海外で勤務したい	7.7%	9.7%	6.9%	7.5%	5.9%	6.7%	7.3%	6.9%	6.4%	6.7%	8.3%

就職観

	全体	関東 国公立大学	関東 私立大学	関西 国公立大学	関西 私立大学	その他 国公立大学	その他 私立大学
回答数	9,705	608	3,184	593	1,712	1,894	1,714
収入さえあればよい	2.9%	3.9%	2.4%	2.5%	2.3%	2.3%	2.5%
楽しく働きたい	32.7%	28.0%	35.1%	29.0%	37.1%	30.8%	37.3%
自分の夢のために働きたい	12.3%	9.4%	12.3%	11.5%	12.0%	10.7%	12.5%
個人の生活と仕事を両立させたい	22.8%	27.1%	22.5%	22.6%	22.0%	25.7%	24.3%
プライドのもてる仕事をしたい	7.2%	10.0%	6.4%	10.3%	5.7%	8.0%	4.7%
人のためになる仕事をしたい	14.8%	12.2%	15.2%	15.2%	15.1%	14.7%	13.9%
出世したい	1.3%	1.5%	1.0%	1.0%	1.1%	1.0%	0.9%
社会に貢献したい	6.0%	7.9%	5.0%	7.9%	4.7%	6.9%	4.0%

参考:14年卒(昨年)	全体	関東 国公立大学	関東 私立大学	関西 国公立大学	関西 私立大学	その他 国公立大学	その他 私立大学
回答数	7,844	546	2,336	549	1,386	1,586	1,441
収入さえあればよい	1.9%	1.8%	1.8%	1.1%	1.9%	1.6%	1.4%
楽しく働きたい	30.1%	24.9%	31.4%	27.7%	36.3%	28.3%	35.8%
自分の夢のために働きたい	12.1%	10.1%	12.4%	10.9%	11.6%	11.5%	11.1%
個人の生活と仕事を両立させたい	21.5%	24.0%	19.7%	26.6%	19.2%	25.2%	22.8%
プライドのもてる仕事をしたい	7.9%	10.4%	7.6%	12.0%	6.4%	7.6%	5.0%
人のためになる仕事をしたい	17.7%	18.9%	19.1%	12.6%	18.3%	16.3%	18.0%
出世したい	1.2%	0.2%	0.9%	0.7%	1.2%	1.1%	0.6%
社会に貢献したい	7.6%	9.7%	7.0%	8.4%	5.1%	8.3%	5.3%

就職観(国公立私立)



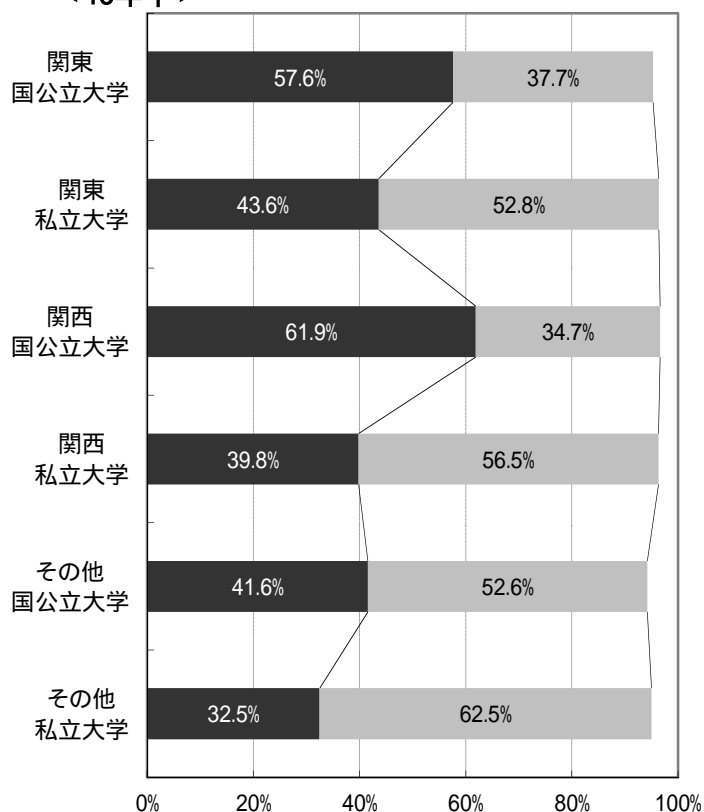
企業志向

	全体	関東 国公立大学	関東 私立大学	関西 国公立大学	関西 私立大学	その他 国公立大学	その他 私立大学
回答数	9,705	608	3,184	593	1,712	1,894	1,714
絶対に大手企業がよい	7.5%	12.5%	7.3%	8.9%	5.2%	6.5%	3.6%
自分のやりたい仕事ができるのであれば大手企業がよい	37.4%	45.1%	36.3%	53.0%	34.6%	35.1%	28.9%
やりがいのある仕事であれば中堅・中小企業でもよい	42.6%	34.9%	44.1%	30.7%	46.7%	45.0%	50.5%
中堅・中小企業がよい	8.0%	2.8%	8.7%	4.0%	9.8%	7.6%	12.0%
その他(公務員 Uターン志望など)	4.1%	4.8%	3.2%	3.2%	3.4%	5.5%	4.5%
自分で会社を起こしたい	0.4%	-	0.4%	0.2%	0.3%	0.2%	0.5%
「絶対に大手企業がよい」+「自分のやりたい仕事ができるのであれば大手企業がよい」	44.9%	57.6%	43.6%	61.9%	39.8%	41.6%	32.5%
「やりがいのある仕事であれば中堅・中小企業でもよい」+「中堅・中小企業がよい」	50.6%	37.7%	52.8%	34.7%	56.5%	52.6%	62.5%

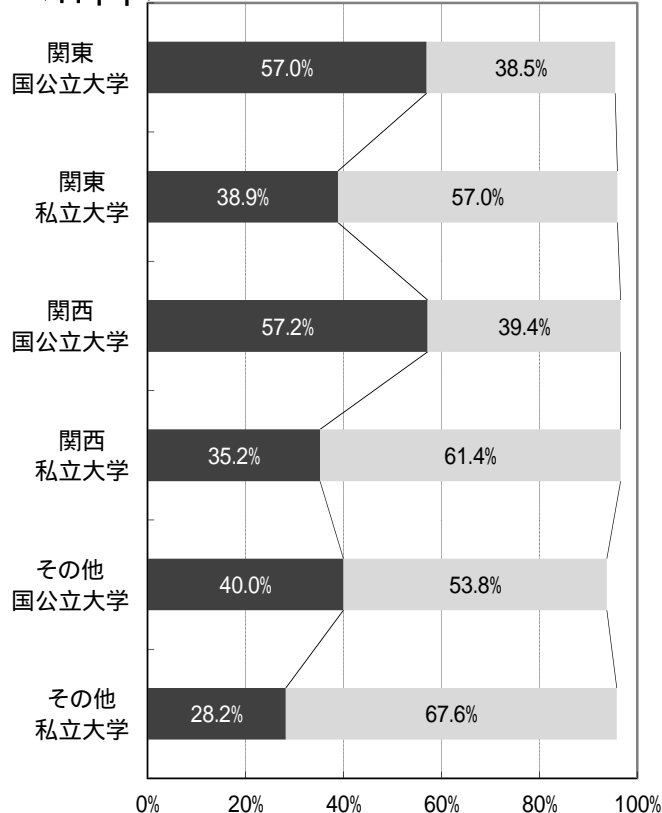
参考: 14年卒(昨年)	全体	関東 国公立大学	関東 私立大学	関西 国公立大学	関西 私立大学	その他 国公立大学	その他 私立大学
回答数	7,844	546	2,336	549	1,386	1,586	1,441
絶対に大手企業がよい	7.1%	10.3%	6.6%	9.8%	5.5%	5.9%	2.5%
自分のやりたい仕事ができるのであれば大手企業がよい	34.1%	46.7%	32.3%	47.4%	29.7%	34.1%	25.7%
やりがいのある仕事であれば中堅・中小企業でもよい	45.8%	33.9%	47.9%	35.0%	51.2%	44.8%	55.5%
中堅・中小企業がよい	8.4%	4.6%	9.1%	4.4%	10.2%	9.0%	12.1%
その他(公務員 Uターン志望など)	4.0%	4.4%	3.4%	3.5%	2.8%	5.9%	4.0%
自分で会社を起こしたい	0.5%	0.2%	0.6%	0.0%	0.7%	0.3%	0.3%
「絶対に大手企業がよい」+「自分のやりたい仕事ができるのであれば大手企業がよい」	41.2%	57.0%	38.9%	57.2%	35.2%	40.0%	28.2%
「やりがいのある仕事であれば中堅・中小企業でもよい」+「中堅・中小企業がよい」	54.2%	38.5%	57.0%	39.4%	61.4%	53.8%	67.6%

- 「絶対に大手企業がよい」+「自分のやりたい仕事ができるのであれば大手企業がよい」
- 「やりがいのある仕事であれば中堅・中小企業でもよい」+「中堅・中小企業がよい」

< 15年卒 >

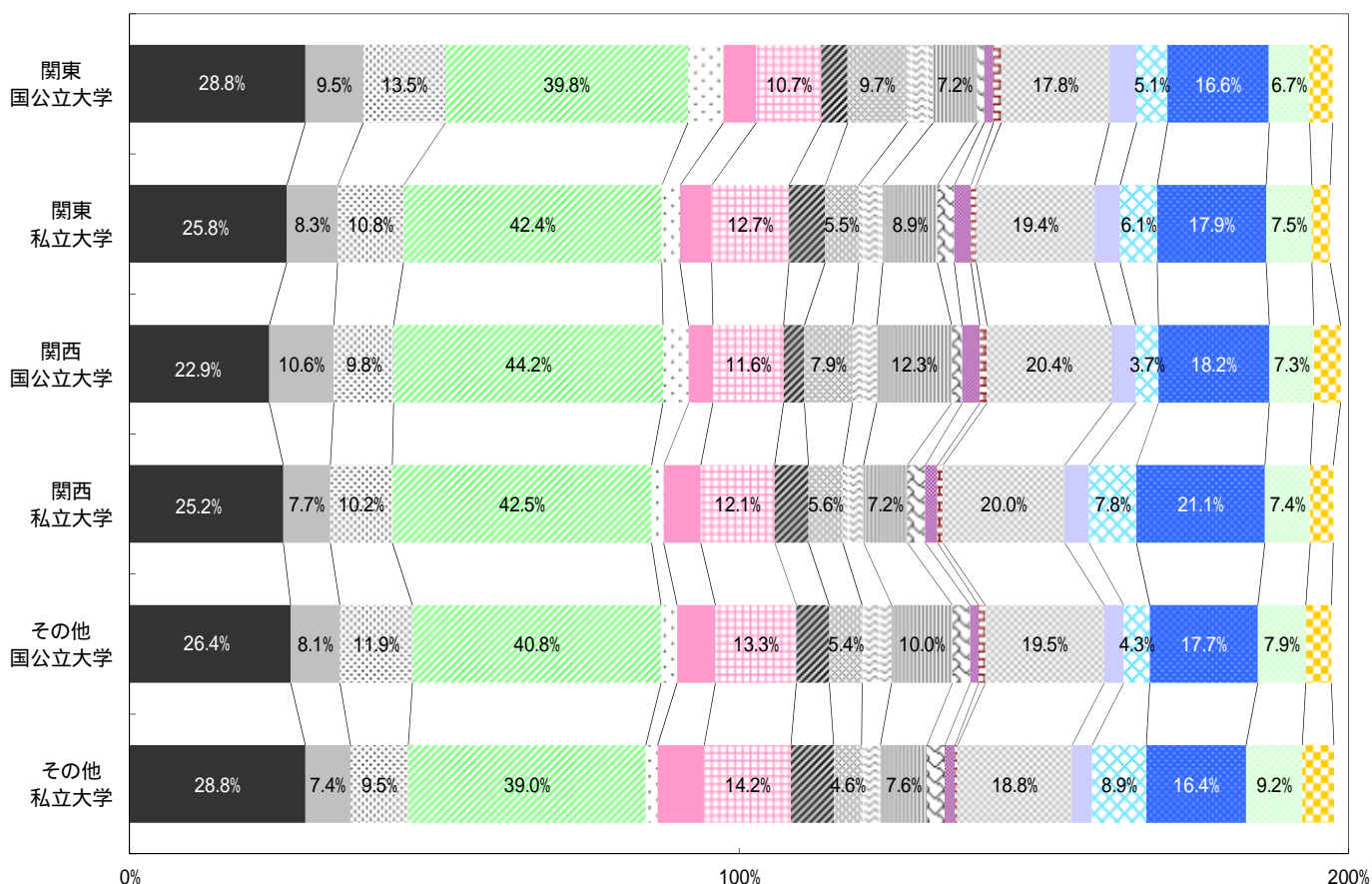


< 14年卒 >



企業選択のポイント (2つ選択)

	全体	関東 国公立大学	関東 私立大学	関西 国公立大学	関西 私立大学	その他 国公立大学	その他 私立大学
回答数	9,705	608	3,184	593	1,712	1,894	1,714
安定している会社	27.3%	28.8%	25.8%	22.9%	25.2%	26.4%	28.8%
これから伸びそうな会社	9.1%	9.5%	8.3%	10.6%	7.7%	8.1%	7.4%
給料の良い会社	12.4%	13.5%	10.8%	9.8%	10.2%	11.9%	9.5%
自分のやりたい仕事(職種)ができる会社	40.3%	39.8%	42.4%	44.2%	42.5%	40.8%	39.0%
有名な会社	3.3%	5.8%	3.0%	4.2%	2.0%	2.6%	1.9%
休日、休暇の多い会社	6.0%	5.4%	5.2%	4.0%	6.1%	6.3%	7.7%
勤務制度、住宅など福利厚生の良い会社	11.3%	10.7%	12.7%	11.6%	12.1%	13.3%	14.2%
転職のない会社	5.0%	4.3%	5.9%	3.4%	5.6%	5.4%	7.0%
海外で活躍できそうな会社	5.9%	9.7%	5.5%	7.9%	5.6%	5.4%	4.6%
いろいろな職種を経験できる会社	4.0%	4.3%	4.0%	4.0%	3.4%	4.8%	3.1%
自分の能力・専門を活かせる会社	8.9%	7.2%	8.9%	12.3%	7.2%	10.0%	7.6%
大学・男女差別のない会社	2.3%	1.2%	2.8%	1.7%	2.9%	2.9%	2.9%
若手が活躍できる会社	2.3%	1.5%	2.7%	2.9%	2.0%	1.4%	1.7%
事業を多角化している会社	1.0%	1.3%	0.9%	1.2%	0.9%	1.1%	0.4%
働きがいのある会社	19.7%	17.8%	19.4%	20.4%	20.0%	19.5%	18.8%
志望業種の会社	3.9%	4.4%	4.2%	4.0%	4.0%	3.2%	3.3%
親しみのある会社	6.0%	5.1%	6.1%	3.7%	7.8%	4.3%	8.9%
社風が良い会社	16.4%	16.6%	17.9%	18.2%	21.1%	17.7%	16.4%
一生続けられる会社	7.9%	6.7%	7.5%	7.3%	7.4%	7.9%	9.2%
研修制度のしっかりしている会社	4.0%	3.8%	3.0%	4.4%	3.8%	4.2%	5.2%



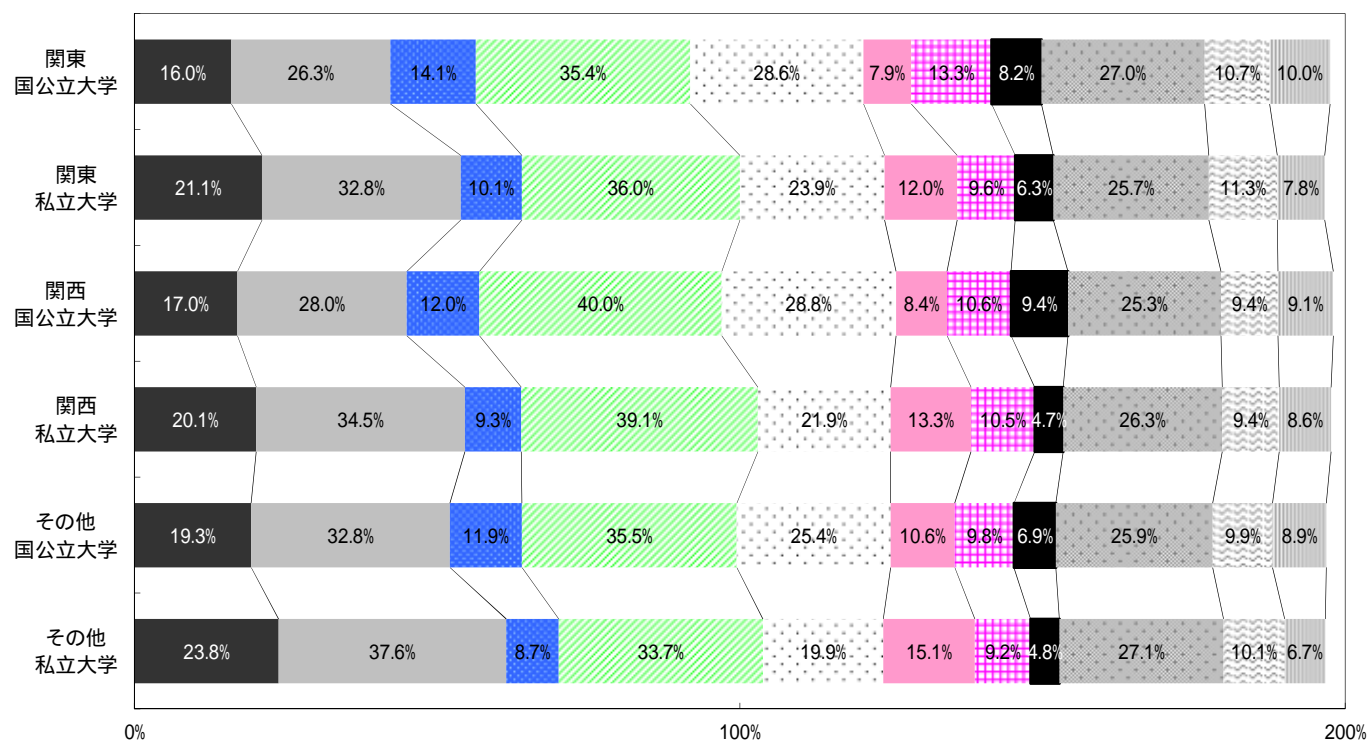
- 安定している会社
- これから伸びそうな会社
- 給料の良い会社
- 自分のやりたい仕事(職種)ができる会社
- 有名な会社
- 休日、休暇の多い会社
- 勤務制度、住宅など福利厚生の良い会社
- 転職のない会社
- 海外で活躍できそうな会社
- いろいろな職種を経験できる会社
- 自分の能力・専門を活かせる会社
- 大学・男女差別のない会社
- 若手が活躍できる会社
- 事業を多角化している会社
- 働きがいのある会社
- 志望業種の会社
- 親しみのある会社
- 社風が良い会社
- 一生続けられる会社
- 研修制度のしっかりしている会社

行きたくない会社 (2つ選択)

	全体	関東 国公立大学	関東 私立大学	関西 国公立大学	関西 私立大学	その他 国公立大学	その他 私立大学
回答数	9,705	608	3,184	593	1,712	1,894	1,714
転職の多い会社	19.9%	16.0%	21.1%	17.0%	20.1%	19.3%	23.8%
ノルマのきつそうな会社	31.8%	26.3%	32.8%	28.0%	34.5%	32.8%	37.6%
財務内容の悪い会社	10.9%	14.1%	10.1%	12.0%	9.3%	11.9%	8.7%
暗い雰囲気の会社	36.3%	35.4%	36.0%	40.0%	39.1%	35.5%	33.7%
仕事の内容が面白くない会社	24.5%	28.6%	23.9%	28.8%	21.9%	25.4%	19.9%
大学・男女差別のありそうな会社	10.7%	7.9%	12.0%	8.4%	13.3%	10.6%	15.1%
給料の安い会社	10.9%	13.3%	9.6%	10.6%	10.5%	9.8%	9.2%
歯車になりそうな会社	6.9%	8.2%	6.3%	9.4%	4.7%	6.9%	4.8%
休日・休暇がとれない(少ない)会社	25.8%	27.0%	25.7%	25.3%	26.3%	25.9%	27.1%
残業が多い会社	10.3%	10.7%	11.3%	9.4%	9.4%	9.9%	10.1%
体質が古い会社	8.9%	10.0%	7.8%	9.1%	8.6%	8.9%	6.7%

参考: 14年卒(昨年)

	全体	関東 国公立大学	関東 私立大学	関西 国公立大学	関西 私立大学	その他 国公立大学	その他 私立大学
回答数	7,844	546	2,336	549	1,386	1,586	1,441
転職の多い会社	18.7%	16.3%	18.8%	17.9%	20.1%	18.0%	21.7%
ノルマのきつそうな会社	32.6%	27.1%	31.9%	27.0%	37.3%	31.5%	41.1%
財務内容の悪い会社	14.3%	15.9%	13.7%	16.2%	11.0%	15.3%	10.7%
暗い雰囲気の会社	41.8%	39.4%	43.8%	42.8%	42.4%	42.9%	39.7%
仕事の内容が面白くない会社	23.4%	29.5%	22.9%	27.7%	20.4%	23.6%	19.3%
大学・男女差別のありそうな会社	11.7%	11.0%	14.2%	10.4%	14.9%	11.3%	16.9%
給料の安い会社	8.5%	10.6%	6.7%	7.5%	7.9%	8.5%	6.6%
歯車になりそうな会社	7.3%	10.1%	6.9%	10.7%	5.3%	5.7%	5.4%
休日・休暇がとれない(少ない)会社	22.1%	21.4%	21.4%	20.4%	23.2%	23.5%	21.5%
残業が多い会社	7.6%	7.0%	8.1%	6.7%	8.2%	7.1%	6.6%
体質が古い会社	8.2%	10.3%	8.3%	9.1%	5.5%	8.3%	6.6%



- 転職の多い会社
- ノルマのきつそうな会社
- 財務内容の悪い会社
- 暗い雰囲気の会社
- 仕事の内容が面白くない会社
- 大学・男女差別のありそうな会社
- 給料の安い会社
- 歯車になりそうな会社
- 休日・休暇がとれない(少ない)会社
- 残業が多い会社
- 体質が古い会社

就職希望度

	全体	関東 国公立大学	関東 私立大学	関西 国公立大学	関西 私立大学	その他 国公立大学	その他 私立大学
回答数	9,705	608	3,184	593	1,712	1,894	1,714
なにがなんでも就職したい	89.7%	88.3%	89.2%	90.4%	90.3%	90.0%	91.1%
希望する就職先に決まらなければ、就職しなくともよい	10.3%	11.7%	10.8%	9.6%	9.7%	10.0%	8.9%
参考: 14年卒 (昨年)							
回答数	7,844	546	2,336	549	1,386	1,586	1,441
なにがなんでも就職したい	87.8%	85.2%	86.6%	86.2%	90.0%	88.0%	92.3%
希望する就職先に決まらなければ、就職しなくともよい	12.2%	14.8%	13.4%	13.8%	10.0%	12.0%	7.7%

就職しなかった時の進路 前問で「希望する就職先に決まらなければ、就職しなくともよい」と回答した人のみ

	全体	関東 国公立大学	関東 私立大学	関西 国公立大学	関西 私立大学	その他 国公立大学	その他 私立大学
回答数	1,002	71	344	57	166	190	152
進学(留学、大学院進学)	33.2%	46.5%	31.7%	36.8%	27.7%	38.9%	22.4%
卒業して次年度就職活動する	24.9%	25.4%	25.6%	19.3%	20.5%	26.3%	27.6%
フリーター	20.4%	9.9%	23.0%	14.0%	35.5%	19.5%	28.3%
就職留年	16.1%	15.5%	14.0%	24.6%	14.5%	12.1%	15.8%
起業	5.4%	2.8%	5.8%	5.3%	1.8%	3.2%	5.9%
は本年度から選択肢を追加 参考: 14年卒 (昨年)							
回答数	891	546	2,336	549	1,386	1,586	1,441
進学(留学、大学院進学)	46.3%	55.6%	45.4%	56.0%	34.1%	54.5%	38.5%
就職留年	25.1%	25.9%	21.1%	26.7%	24.4%	22.5%	21.1%
フリーター	23.4%	14.8%	28.6%	13.3%	37.8%	19.3%	35.8%
起業	5.3%	3.7%	4.9%	4.0%	3.7%	3.7%	4.6%

志望職種

	全体	関東 国公立大学	関東 私立大学	関西 国公立大学	関西 私立大学	その他 国公立大学	その他 私立大学
回答数	9,705	608	3,184	593	1,712	1,894	1,714
総務・経理・人事などの管理部門	15.5%	10.5%	16.5%	9.9%	17.0%	13.9%	20.8%
営業企画・営業部門	23.3%	14.3%	23.4%	17.7%	25.2%	17.8%	21.9%
商品企画・開発・設計部門	14.9%	17.3%	16.6%	17.9%	16.2%	13.4%	13.7%
広報・宣伝部門	6.0%	5.4%	7.8%	4.4%	7.8%	4.6%	6.5%
海外営業などの海外事業部門	3.9%	4.8%	4.2%	4.2%	4.1%	3.6%	3.4%
研究・開発部門	11.3%	22.9%	6.1%	28.3%	4.8%	21.3%	3.4%
調査・企画部門	3.3%	5.6%	3.5%	3.4%	3.8%	2.9%	2.3%
製造技術・生産管理部門	4.5%	4.9%	3.0%	3.4%	3.3%	6.9%	3.9%
情報システム部門	4.2%	4.9%	3.5%	3.4%	2.2%	5.8%	2.9%
技術サービス部門	3.2%	3.1%	3.1%	1.3%	3.0%	3.3%	4.3%
その他	9.9%	6.3%	12.3%	6.1%	12.4%	6.7%	16.9%
参考: 14年卒 (昨年)							
回答数	7,844	546	2,336	549	1,386	1,586	1,441
総務・経理・人事などの管理部門	16.6%	12.5%	16.4%	12.6%	16.2%	14.2%	20.8%
営業企画・営業部門	23.6%	11.5%	24.1%	15.8%	28.4%	13.9%	20.7%
商品企画・開発・設計部門	13.3%	15.4%	14.9%	14.4%	16.2%	12.4%	13.5%
広報・宣伝部門	5.0%	3.8%	5.6%	3.6%	6.1%	4.9%	6.9%
海外営業などの海外事業部門	4.1%	4.4%	4.7%	6.2%	3.8%	3.2%	4.2%
研究・開発部門	11.9%	26.0%	6.8%	26.4%	5.8%	23.3%	4.6%
調査・企画部門	3.8%	5.3%	4.1%	4.2%	2.9%	3.6%	2.3%
製造技術・生産管理部門	4.0%	4.8%	3.0%	4.4%	3.4%	7.0%	3.5%
情報システム部門	4.5%	5.1%	4.1%	5.3%	2.5%	5.5%	3.7%
技術サービス部門	3.8%	4.2%	3.5%	2.7%	4.1%	4.5%	4.7%
その他	9.5%	7.0%	12.8%	4.4%	10.6%	7.4%	15.1%

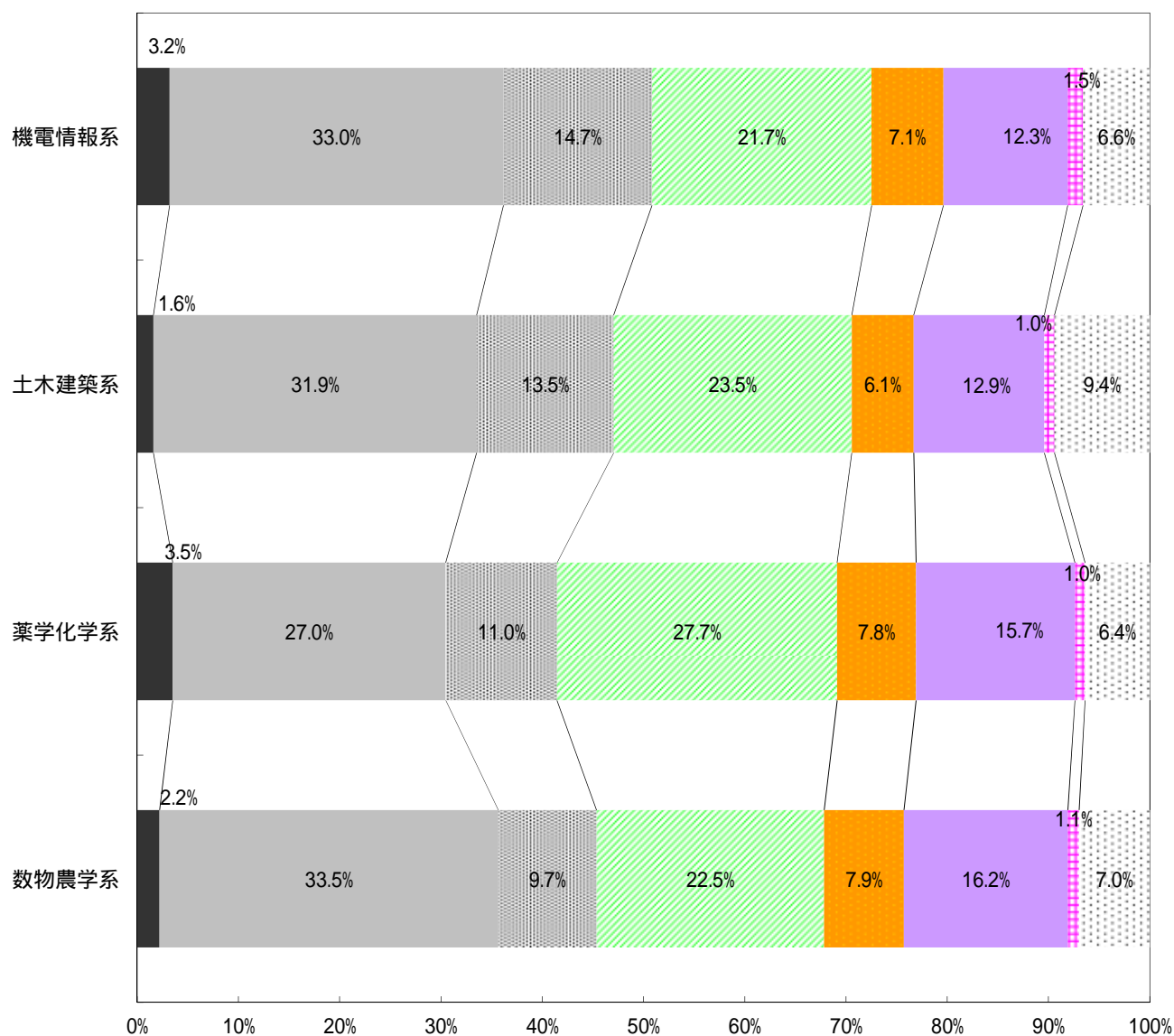
海外志望

	全体	関東 国公立大学	関東 私立大学	関西 国公立大学	関西 私立大学	その他 国公立大学	その他 私立大学
回答数	9,705	608	3,184	593	1,712	1,894	1,714
海外勤務はしたくない	51.2%	43.9%	52.1%	42.2%	57.9%	50.1%	60.2%
希望する勤務地なら海外で勤務したい	31.5%	34.0%	31.5%	34.1%	28.7%	31.7%	27.8%
やりたい仕事があるので海外で勤務したい	9.6%	12.0%	9.3%	14.2%	7.4%	9.1%	6.7%
仕事内容に関わらず海外で勤務したい	7.7%	10.0%	7.1%	9.6%	6.0%	9.1%	5.4%

就職観

	理系全体	機電情報系	土木建築系	薬学化学系	数物農学系	参考:14年卒	理系全体	機電情報系	土木建築系	薬学化学系	数物農学系
回答数	3,359	974	310	811	1,264		3,018	874	291	669	1,184
収入さえあればよい	2.7%	3.2%	1.6%	3.5%	2.2%		1.9%	3.0%	1.0%	2.1%	1.1%
楽しく働きたい	31.6%	33.0%	31.9%	27.0%	33.5%		28.8%	28.9%	24.1%	24.7%	32.3%
自分の夢のために働きたい	11.8%	14.7%	13.5%	11.0%	9.7%		12.4%	13.4%	15.1%	13.2%	10.6%
個人の生活と仕事を両立させたい	23.6%	21.7%	23.5%	27.7%	22.5%		22.1%	22.0%	21.6%	24.4%	21.1%
プライドのもてる仕事をしたい	7.5%	7.1%	6.1%	7.8%	7.9%		8.2%	8.0%	8.2%	9.0%	7.9%
人のためになる仕事をしたい	14.6%	12.3%	12.9%	15.7%	16.2%		17.0%	14.4%	16.8%	19.4%	17.7%
出世したい	1.2%	1.5%	1.0%	1.0%	1.1%		0.9%	0.9%	0.7%	0.9%	0.8%
社会に貢献したい	6.9%	6.6%	9.4%	6.4%	7.0%		8.7%	9.4%	12.4%	6.4%	8.5%

就職観(学校)



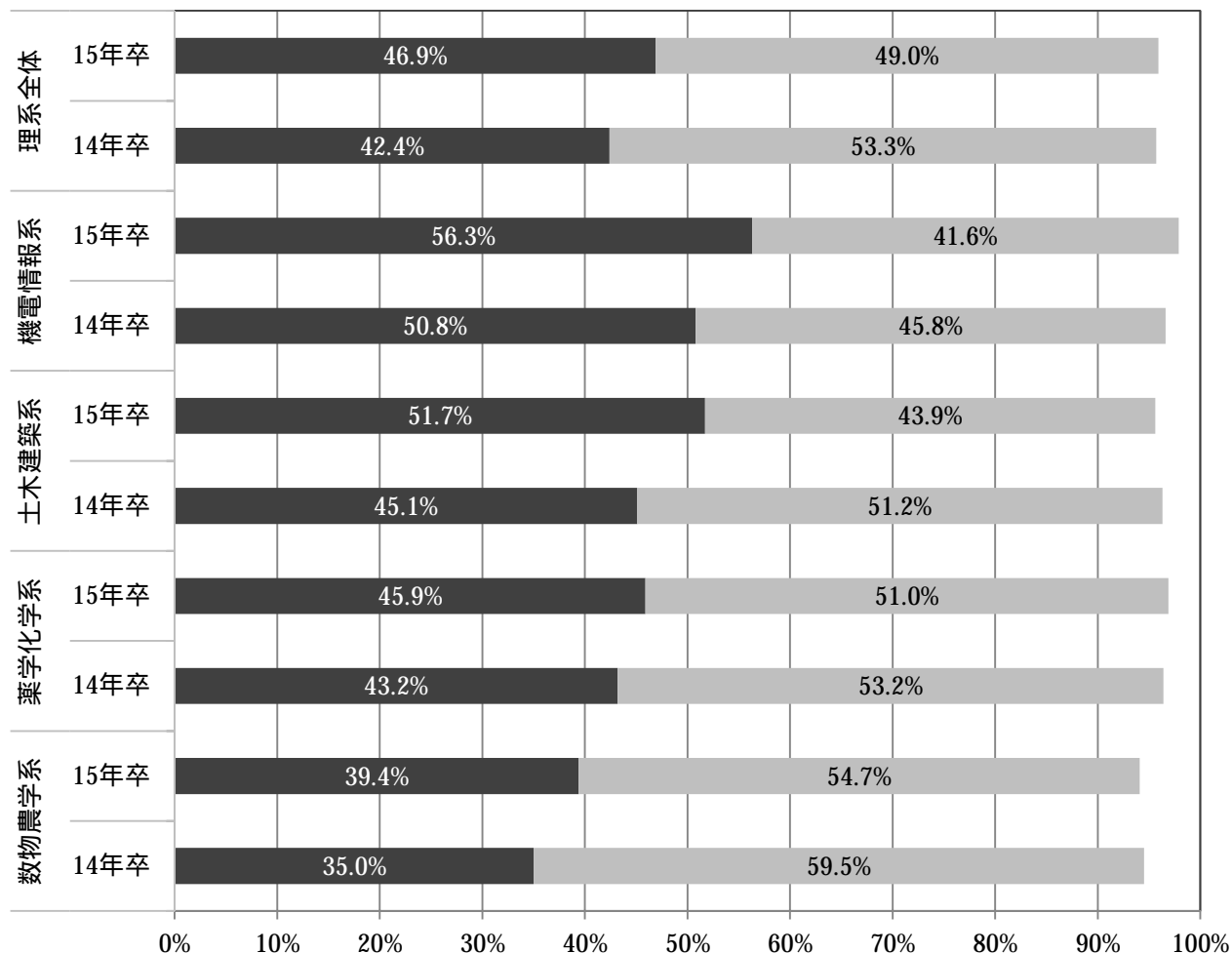
■ 収入さえあればよい ■ 楽しく働きたい ■ 自分の夢のために働きたい ■ 個人の生活と仕事を両立させたい
 ■ プライドのもてる仕事をしたい ■ 人のためになる仕事をしたい ■ 出世したい ■ 社会に貢献したい

企業志向

参考:14年卒

	理系全体	機電情報系	土木建築系	薬学化学系	数物農学系		理系全体	機電情報系	土木建築系	薬学化学系	数物農学系
回答数	3,359	974	310	811	1,264		3,018	874	291	669	1,184
絶対に大手企業がよい	8.0%	10.9%	9.4%	8.8%	5.1%		7.1%	10.1%	10.7%	5.5%	4.8%
自分のやりたい仕事ができるのであれば大手企業がよい	38.9%	45.4%	42.3%	37.1%	34.3%		35.3%	40.7%	34.4%	37.7%	30.2%
やりがいのある仕事であれば中堅・中小企業でもよい	41.7%	34.8%	38.1%	44.0%	46.4%		45.2%	37.6%	44.3%	48.1%	49.4%
中堅・中小企業がよい	7.3%	6.8%	5.8%	7.0%	8.3%		8.1%	8.2%	6.9%	5.1%	10.1%
その他(公務員 Uターン志望など)	3.8%	1.8%	4.5%	3.0%	5.6%		3.7%	2.5%	3.1%	3.1%	5.1%
自分で会社を起こしたい	0.2%	0.3%	-	0.1%	0.3%		0.6%	0.8%	0.7%	0.4%	0.4%
「絶対に大手企業がよい」+「自分のやりたい仕事ができるのであれば大手企業がよい」	46.9%	56.3%	51.7%	45.9%	39.4%		42.4%	50.8%	45.1%	43.2%	35.0%
「やりがいのある仕事であれば中堅・中小企業でもよい」+「中堅・中小企業がよい」	49.0%	41.6%	43.9%	51.0%	54.7%		53.3%	45.8%	51.2%	53.2%	59.5%

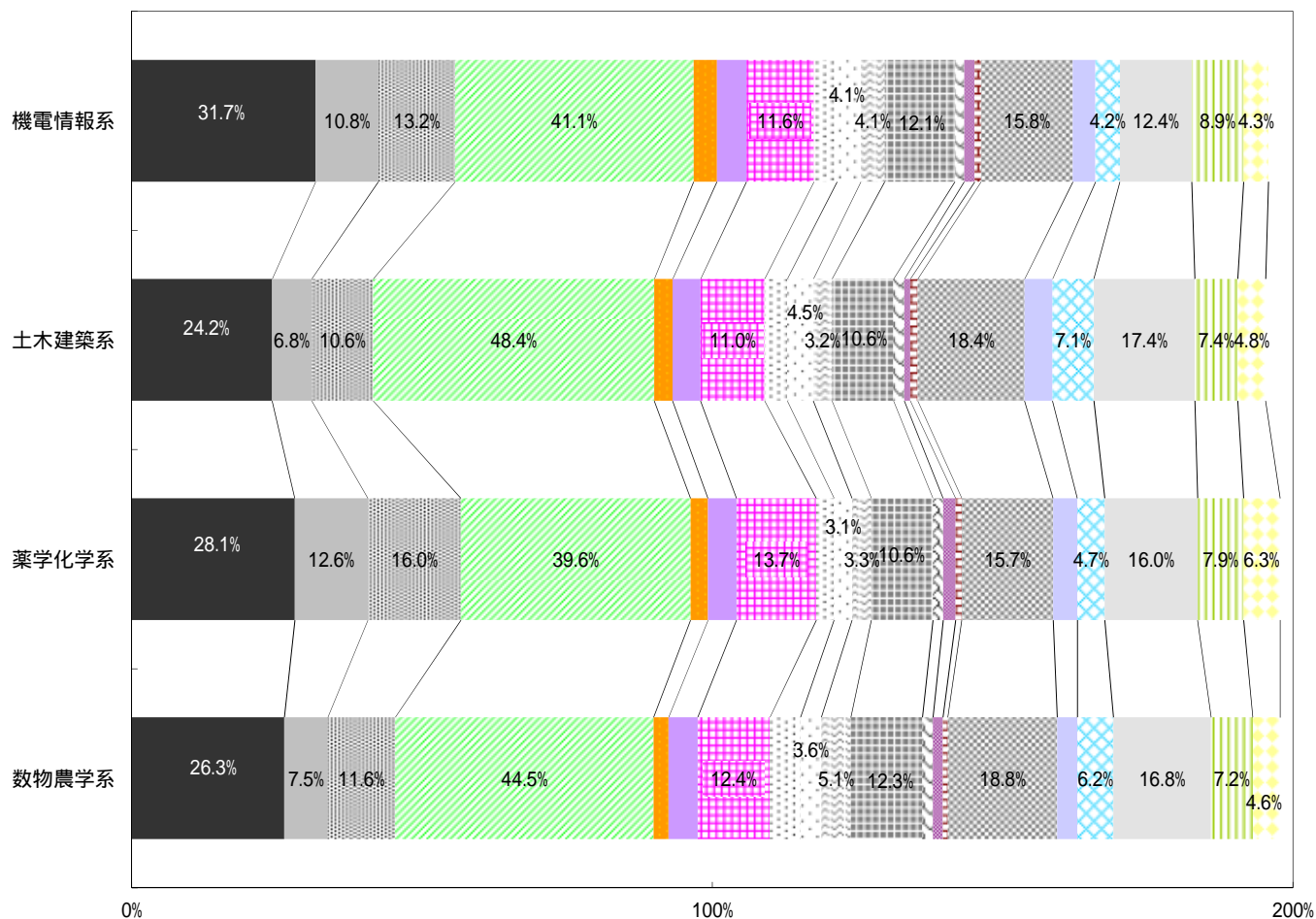
- 「絶対に大手企業がよい」+「自分のやりたい仕事ができるのであれば大手企業がよい」
- 「やりがいのある仕事であれば中堅・中小企業でもよい」+「中堅・中小企業がよい」



企業選択のポイント (2つ選択)

参考:14年卒

	理系全体	機電情報系	土木建築系	薬学化学系	数物農学系		理系全体	機電情報系	土木建築系	薬学化学系	数物農学系
回答数	3,359	974	310	811	1,264		3,018	874	291	669	1,184
安定している会社	28.1%	31.7%	24.2%	28.1%	26.3%		23.4%	27.8%	21.6%	22.3%	21.1%
これから伸びそうな会社	9.6%	10.8%	6.8%	12.6%	7.5%		12.2%	14.5%	11.0%	16.0%	8.7%
給料のよい会社	13.1%	13.2%	10.6%	16.0%	11.6%		9.0%	10.3%	8.6%	9.7%	7.9%
自分のやりたい仕事(職種)ができる会社	42.7%	41.1%	48.4%	39.6%	44.5%		45.6%	44.6%	52.6%	42.9%	46.2%
有名な会社	3.2%	4.0%	3.2%	3.0%	2.6%		1.7%	2.1%	3.1%	2.2%	0.7%
休日・休暇の多い会社	5.0%	5.1%	4.8%	4.9%	5.0%		3.6%	3.2%	3.1%	4.0%	3.8%
勤務制度、住宅など福利厚生の良い会社	12.4%	11.6%	11.0%	13.7%	12.4%		11.1%	11.1%	10.3%	12.1%	10.8%
転勤のない会社	4.3%	4.0%	3.9%	3.1%	5.3%		4.7%	5.1%	3.4%	3.4%	5.3%
海外で活躍できそうな会社	3.7%	4.1%	4.5%	3.1%	3.6%		4.7%	6.8%	3.8%	3.6%	4.1%
いろいろな職種を経験できる会社	4.2%	4.1%	3.2%	3.3%	5.1%		5.1%	5.1%	5.8%	5.1%	5.0%
自分の能力・専門を活かせる会社	11.7%	12.1%	10.6%	10.6%	12.3%		12.5%	10.3%	15.1%	13.9%	12.7%
大学・男女差別のない会社	1.8%	1.6%	1.9%	1.8%	1.8%		2.0%	1.4%	3.1%	1.2%	2.5%
若手が活躍できる会社	1.8%	1.8%	1.0%	2.1%	1.7%		2.2%	2.2%	2.1%	1.9%	2.3%
事業を多角化している会社	1.1%	1.1%	1.3%	1.1%	0.9%		1.3%	1.1%	1.4%	1.6%	1.3%
働きがいのある会社	17.1%	15.8%	18.4%	15.7%	18.8%		19.5%	18.6%	19.2%	17.5%	21.4%
志望業種の会社	3.9%	3.9%	4.8%	4.2%	3.5%		3.7%	3.8%	2.7%	4.5%	3.5%
親しみのある会社	5.3%	4.2%	7.1%	4.7%	6.2%		5.1%	4.8%	3.8%	3.6%	6.6%
社風が良い会社	15.4%	12.4%	17.4%	16.0%	16.8%		15.8%	11.9%	14.4%	15.4%	19.3%
一生続けられる会社	7.9%	8.9%	7.4%	7.9%	7.2%		9.1%	7.3%	8.2%	10.2%	10.1%
研修制度のしっかりしている会社	4.9%	4.3%	4.8%	6.3%	4.6%		4.2%	4.3%	3.1%	6.0%	3.3%

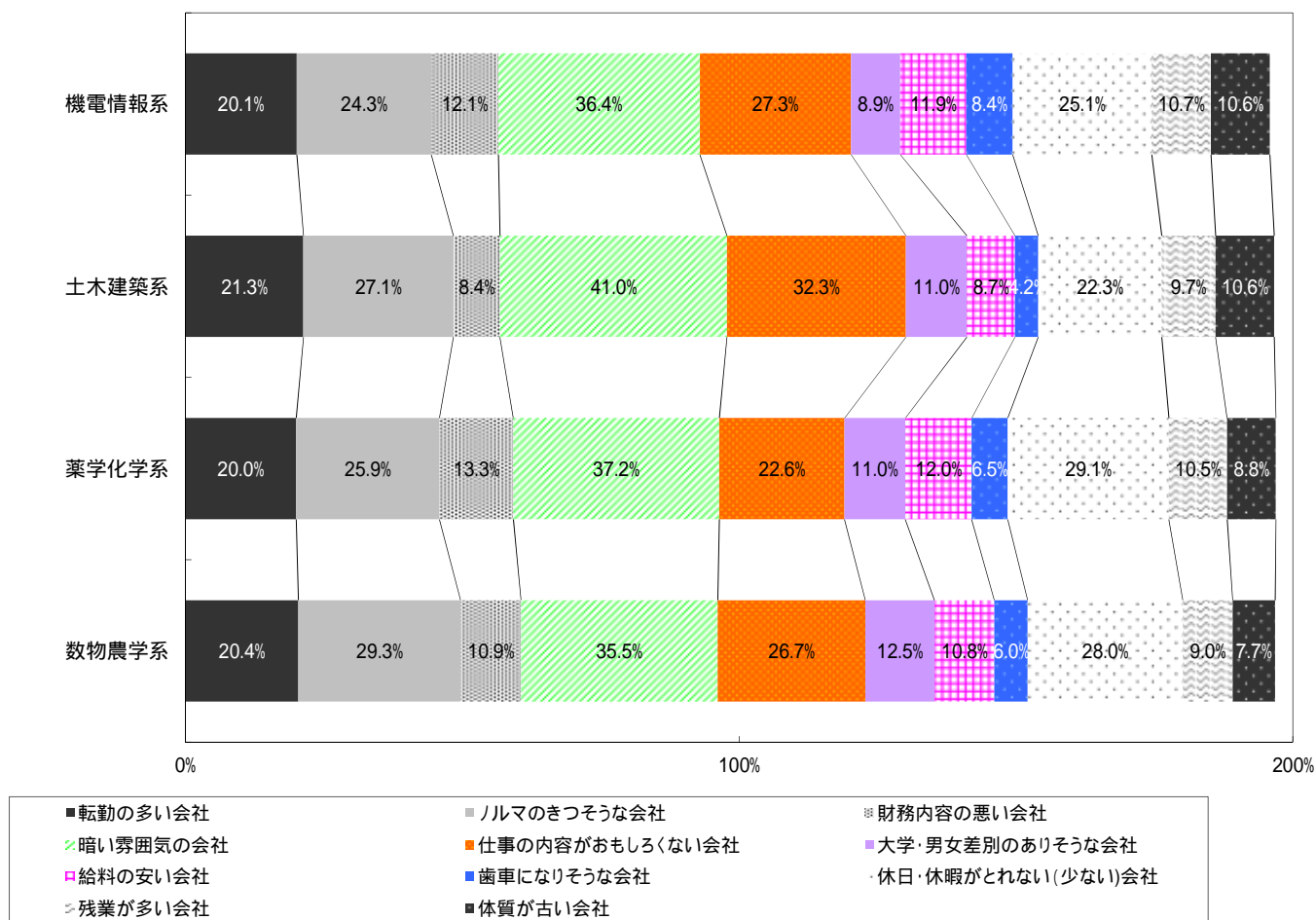


- 安定している会社
- これから伸びそうな会社
- 給料のよい会社
- 自分のやりたい仕事(職種)ができる会社
- 有名な会社
- 休日・休暇の多い会社
- 勤務制度、住宅など福利厚生の良い会社
- 転勤のない会社
- 海外で活躍できそうな会社
- いろいろな職種を経験できる会社
- 自分の能力・専門を活かせる会社
- 大学・男女差別のない会社
- 若手が活躍できる会社
- 事業を多角化している会社
- 働きがいのある会社
- 志望業種の会社
- 親しみのある会社
- 社風が良い会社
- 一生続けられる会社
- 研修制度のしっかりしている会社

行きたくない会社 (2つ選択)

参考:14年卒

	理系全体	機電情報系	土木建築系	薬学化学系	数物農学系		理系全体	機電情報系	土木建築系	薬学化学系	数物農学系
回答数	3,359	974	310	811	1,264		3,018	874	291	669	1,184
転職の多い会社	20.3%	20.1%	21.3%	20.0%	20.4%		19.0%	19.7%	15.5%	16.7%	20.6%
ノルマのきつそうな会社	26.8%	24.3%	27.1%	25.9%	29.3%		28.0%	27.5%	28.2%	25.0%	30.2%
財務内容の悪い会社	11.6%	12.1%	8.4%	13.3%	10.9%		14.9%	15.3%	15.8%	16.3%	13.7%
暗い雰囲気の会社	36.7%	36.4%	41.0%	37.2%	35.5%		43.4%	41.9%	45.7%	46.2%	42.4%
仕事の内容がおもしろくない会社	26.4%	27.3%	32.3%	22.6%	26.7%		26.4%	27.6%	26.8%	26.0%	25.7%
大学・男女差別のありそうな会社	11.0%	8.9%	11.0%	11.0%	12.5%		12.4%	8.2%	13.4%	14.9%	13.7%
給料の安い会社	11.2%	11.9%	8.7%	12.0%	10.8%		9.0%	10.1%	10.3%	9.1%	7.9%
歯車になりそうな会社	6.7%	8.4%	4.2%	6.5%	6.0%		7.2%	8.4%	5.8%	8.1%	6.1%
休日・休暇がとれない(少ない)会社	26.9%	25.1%	22.3%	29.1%	28.0%		21.2%	20.8%	17.9%	22.4%	21.5%
残業が多い会社	9.9%	10.7%	9.7%	10.5%	9.0%		6.8%	8.2%	6.2%	4.6%	7.0%
体質が古い会社	9.1%	10.6%	10.6%	8.8%	7.7%		7.9%	8.0%	9.3%	8.1%	7.4%



就職希望度

	理系全体	機電情報系	土木建築系	薬学化学系	数物農学系		参考:14年卒	理系全体	機電情報系	土木建築系	薬学化学系	数物農学系
回答数	3,359	974	310	811	1,264			3,018	874	291	669	1,184
なにがなんでも就職したい	90.8%	90.2%	91.0%	91.6%	90.6%			88.5%	88.6%	89.3%	90.4%	87.2%
希望する就職先に決まらなければ、就職しなくともよい	9.2%	9.8%	9.0%	8.4%	9.4%			11.5%	11.4%	10.7%	9.6%	12.8%

就職しなかった時の進路 前問で「希望する就職先に決まらなければ、就職しなくともよい」と回答した人のみ

	理系全体	機電情報系	土木建築系	薬学化学系	数物農学系		参考:14年卒	理系全体	機電情報系	土木建築系	薬学化学系	数物農学系
回答数	310	95	28	68	119			347	100	31	64	152
進学(留学、大学院進学)	48.1%	49.5%	53.6%	48.5%	45.4%			63.7%	66.0%	83.9%	67.2%	56.6%
卒業して次年度就職活動する	20.6%	17.9%	25.0%	16.2%	24.4%			-	-	-	-	-
フリーター	13.9%	11.6%	10.7%	19.1%	13.4%			17.3%	11.0%	6.5%	17.2%	23.7%
就職留年	12.6%	13.7%	7.1%	11.8%	13.4%			13.8%	15.0%	9.7%	12.5%	14.5%
起業	4.8%	7.4%	3.6%	4.4%	3.4%			5.2%	8.0%	-	3.1%	5.3%

は本年度から選択肢を追加

志望職種

	理系全体	機電情報系	土木建築系	薬学化学系	数物農学系		参考:14年卒	理系全体	機電情報系	土木建築系	薬学化学系	数物農学系
回答数	3,359	974	310	811	1,264			3,018	874	291	669	1,184
総務・経理・人事などの管理部門	3.9%	3.2%	2.3%	2.5%	5.9%			4.8%	3.2%	4.5%	2.1%	7.5%
営業企画・営業部門	8.6%	4.0%	7.1%	8.9%	12.4%			8.2%	3.5%	7.2%	9.0%	11.5%
商品企画・開発・設計部門	17.2%	15.0%	35.8%	8.1%	20.3%			15.2%	12.2%	29.9%	7.5%	18.1%
広報・宣伝部門	1.8%	1.8%	1.0%	0.6%	2.8%			1.5%	1.1%	1.0%	1.0%	2.0%
海外営業などの海外事業部門	1.1%	0.4%	1.9%	0.7%	1.7%			1.3%	1.6%	1.0%	0.9%	1.4%
研究・開発部門	30.4%	28.2%	6.1%	44.8%	28.7%			30.6%	26.0%	6.9%	50.2%	28.8%
調査・企画部門	2.3%	1.6%	3.9%	1.2%	3.0%			3.0%	1.5%	7.6%	1.2%	4.1%
製造技術・生産管理部門	10.5%	14.1%	8.4%	9.4%	9.1%			10.1%	15.0%	7.6%	6.4%	9.3%
情報システム部門	8.5%	23.3%	0.6%	0.5%	4.3%			8.8%	25.7%	0.0%	0.7%	3.0%
技術サービス部門	5.8%	5.7%	21.6%	4.7%	2.7%			6.6%	6.5%	24.7%	3.4%	4.1%
その他	9.8%	2.6%	11.3%	18.6%	9.3%			9.9%	3.5%	9.6%	17.5%	10.3%

海外志望

	理系全体	機電情報系	土木建築系	薬学化学系	数物農学系
回答数	3,359	974	310	811	1,264
海外勤務はしたくない	52.3%	46.5%	49.0%	56.1%	55.2%
希望する勤務地なら海外で勤務したい	31.7%	34.9%	32.3%	29.6%	30.4%
やりたい仕事があるので海外で勤務したい	9.4%	10.8%	15.2%	7.8%	7.9%
仕事内容に関わらず海外で勤務したい	6.6%	7.8%	3.5%	6.5%	6.5%