

2014年卒マイナビ大学生就職意識調査



2013年3月

株式会社 マイナビ
代表取締役社長 中川 信行
【本社】〒100-0003 東京都千代田区一ツ橋1-1-1

「マイナビ2014」、「マイナビ転職」、「マイナビ派遣」、「マイナビ転職エージェント」などの人材情報サイト運営を始め、各種の就職・転職情報サービスを行う株式会社 マイナビ(本社:東京都千代田区/代表取締役 中川信行)は、1979年以来、大学生の就職意識(大手企業志向、企業選択のポイント、就職希望度など)を調査・発表しております。このたび調査回答数7,844件にて2014年3月大学卒業予定者の調査結果がまとまりましたので、ここに発表させていただきます。

【調査概要】

- 調査対象 : 2014年3月卒業見込みの全国大学3年生、大学院1年生
- 調査期間 : 2012年12月1日 ~ 2013年2月28日
- 調査方法 : WEB入力フォームによる回収
- 有効回答 : 7,844名
- 集計方法 : 14年卒データ及び13年卒データに関して、該当年月卒業(予定)の大学生・大学院生の構成比と等しくするため、ウエイトバック集計を行っている。文部科学省の学校基本調査を基に、基準数値は、13年卒は2011年12月、14年卒は2012年8月公表の学校基本調査より、大学3年生・院1年生の在籍数から男女比を参照している。尚、エリア別・国公立私立別・理系学科系統別は属性内の文理男女比が公表されていない為、ウエイトバックをかけずに集計している。
ウエイトバック集計とは・・・アンケート回答者の属性構成比率が実際の属性比率と乖離している場合、構成比に合わせるように重み付けして集計すること。

文理男女

	文系		理系		合計	
男子	1,445	29.6%	1,628	55.0%	3,073	39.2%
女子	3,440	70.4%	1,331	45.0%	4,771	60.8%
合計	4,885		2,959		7,844	

エリア

	北海道	東北	関東	甲信越	東海	北陸	関西	中国	四国	九州	海外	合計
計	292	175	2,899	364	755	138	1,937	371	154	748	11	7,844

INDEX

- [\(1\) あなたの「就職観」に最も近いものはどれですか](#)
- [\(2\) あなたは「大手企業志向」ですか、それとも「中堅・中小企業志向」ですか](#)
- [\(3\) 企業選択をする場合、どのような企業がよいと思いますか](#)
- [\(4\) 行きたくない会社があるとしたら、次のどのような会社ですか](#)
- [\(5\) あなたの就職希望度は次のうちどれですか](#)
- [\(6\) 就職しなかった場合の進路はどうしますか](#)
- [\(7\) 現時点での志望職種は何ですか](#)

【参考】 エリア別データ
国公立私立別データ
理系学科系統別データ

本リリースに関するお問合せ

株式会社 マイナビ 社長室 広報部
TEL: 03-6267-4155

本調査に関するお問合せ

株式会社 マイナビ HRリサーチセンター
TEL: 03-6267-4571 E-mail: hrrc@mynavi.jp

職業観は「楽しく働きたい」がトップ。国公立と私立で若干異なる職業観 (P.1)

学生の就職観については「楽しく働きたい」が例年と変わらず30.1%でトップとなった。続いて女子学生で比率の高かった「個人の生活と仕事を両立させたい」が前年比0.9pt増の21.5%となった。

4年連続で増加していた「人のためになる仕事をしたい」は、前年比1.5pt減の17.7%となったものの、「社会に貢献したい」は前年比0.8pt増の7.6%と4年連続増加しており、職業観に愛他性や社会的意義を求める傾向は続いている。

国公立と私立で比較してみると、国公立においては「個人の生活と仕事を両立させたい」や「プライドもてる仕事が見たい」「社会に貢献したい」等の回答が高く出る傾向にある。一方、私立の場合は「楽しく働きたい」や「人のためになる仕事をしたい」等の回答が高く出ており、やや異なる職業観を示している。

大手企業志向回帰の兆し (P.3)

厳しい雇用情勢や、キャリアセンターの指導等により、ここ数年大手企業志向は減少傾向にあった。しかし、1年先輩の内定率が前年を上回ったことや、株価好転の報道などを受けて、大手企業志向(「絶対に大手企業が良い」+「自分のやりたい仕事ができるのであれば大手企業が良い」の合計)は前年比5.1pt増の41.2%と、増加に転じる結果となった。これは12年卒の水準に近い。

但し、中堅中小企業を志向する学生(「やりがいのある仕事であれば中堅・中小企業でもよい」+「中堅・中小企業が良い」)は未だに過半数を越えていることから(54.2%)、大手に触手を伸ばしつつ、幅広く活動していると推察される。

文理男女別でみると文系男子は前年比5.9pt増の43.4%、理系男子は前年比5.5pt増の51.3%となった。文系女子は前年比4.5pt増の33.8%、理系女子は前年比4.2pt増32.9%と、いずれも増加しているものの3割台に留まっている。国公立私立別では関東国公立が57.0%、関西国公立が57.2%と高い。

企業選択のポイントで「安定している会社」や「給料の良い会社」が増加 (P.4)

大手企業志向の回復に伴い、企業選択のポイントにも変化があらわれている。

トップは「自分のやりたい仕事(職種)ができる会社」(前年比1.9pt減の42.6%)であるが、2番目に「安定している会社」(前年比2.7pt増の22.1%)が挙げられ、ここ数年減少していた安定志向も上昇に転じている。また、「給料の良い会社」(前年比1.6pt増の9.0%)や「勤務制度、住宅など福利厚生の良い会社」(前年比1.0pt増の10.8%)が増加しており、選択のポイントも安定した企業を意識した回答が高くなる傾向にある。

行きたくない会社は「暗い雰囲気」、「ノルマきつい」、「休日・休暇が取れない」が上昇 (P.6)

行きたくない会社では「暗い雰囲気の会社」が前年比1.8pt減の41.8%でトップに。続いて「ノルマのきつそうな会社」(前年比2.5pt増の32.6%)、「仕事の内容が面白くない会社」(前年比0.3pt増の23.4%)となり、ここ数年の順位と変動はなかった。

また、「休日・休暇がとれない(少ない)会社」(前年比2.2pt増の22.1%)や、「残業が多い会社」(前年比0.8pt増の7.6%)など、近年一般的に「ブラック企業」と称される企業イメージから想起される選択肢が増加傾向にある。

就職希望度、「なにがなんでも就職したい」はやや減少、前年比0.4pt減の87.8% (P.8)

就職希望度について「なにがなんでも就職したい」は前年比0.4pt減の87.8%と、ほぼ横ばいの結果となった。

就職しなかった場合の進路は、「進学(留学、大学院進学)」が46.3%で最も多く、次いで「就職留年」が25.1%、「フリーター」が23.4%と続いた。国公立私立別でみると、国公立は「進学」や「就職留年」の割合が全体的に高く、私立の場合は「フリーター」が高く出る傾向がみられた。

志望職種で近年増加傾向にあった「営業企画・営業部門」が減少に転じる (P.10)

志望職種は、4年連続で増加していた「営業企画・営業部門」が前年比1.7pt減の23.6%となる一方、文系を中心に「総務・経理・人事などの管理部門」を志望する割合が前年比1.4pt増の16.6%となるなど、管理部門や研究部門を志望する割合が高まった。

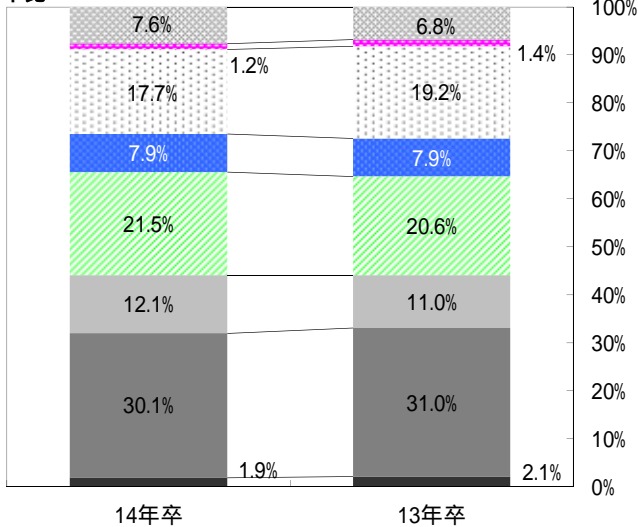
文理男女別でも、文系男子で5年連続で増加していた「営業企画・営業部門」が減少に転じた。文系女子では「営業企画・営業部門」を志望する割合が4年連続で増加するとともに、「総務・経理・人事などの管理部門」も増加し、希望を二分する結果となっている。理系では男女とも最も志望の高い「研究・開発部門」が増加に転じている。

就職観

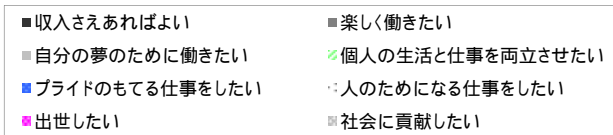
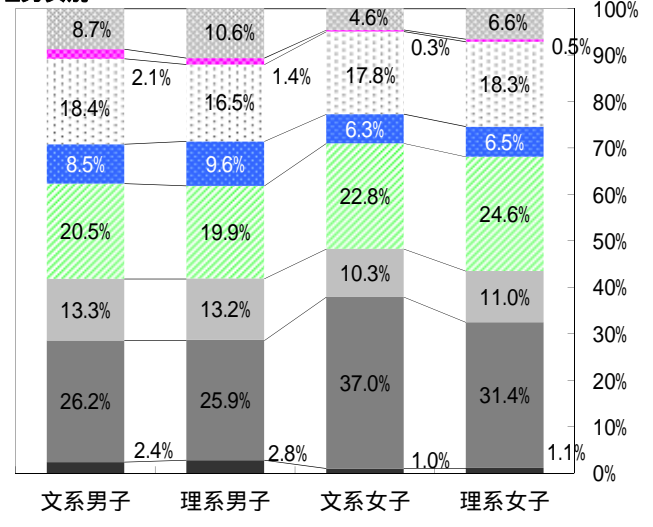
(1) あなたの「就職観」に最も近いものはどれですか

	全体		文系男子		理系男子		文系女子		理系女子	
		13年卒		13年卒		13年卒		13年卒		13年卒
収入さえあればよい	1.9%	2.1%	2.4%	2.8%	2.8%	3.0%	1.0%	1.2%	1.1%	0.7%
楽しく働きたい	30.1%	31.0%	26.2%	25.9%	25.9%	29.8%	37.0%	36.8%	31.4%	32.2%
自分の夢のために働きたい	12.1%	11.0%	13.3%	12.4%	13.2%	10.8%	10.3%	10.1%	11.0%	9.8%
個人の生活と仕事を両立させたい	21.5%	20.6%	20.5%	19.6%	19.9%	22.6%	22.8%	19.9%	24.6%	20.9%
プライドのもてる仕事をしたい	7.9%	7.9%	8.5%	9.6%	9.6%	8.4%	6.3%	6.6%	6.5%	5.4%
人のためになる仕事をしたい	17.7%	19.2%	18.4%	18.7%	16.5%	16.8%	17.8%	20.3%	18.3%	23.7%
出世したい	1.2%	1.4%	2.1%	2.4%	1.4%	1.6%	0.3%	0.4%	0.5%	0.7%
社会に貢献したい	7.6%	6.8%	8.7%	8.6%	10.6%	7.1%	4.6%	4.7%	6.6%	6.6%

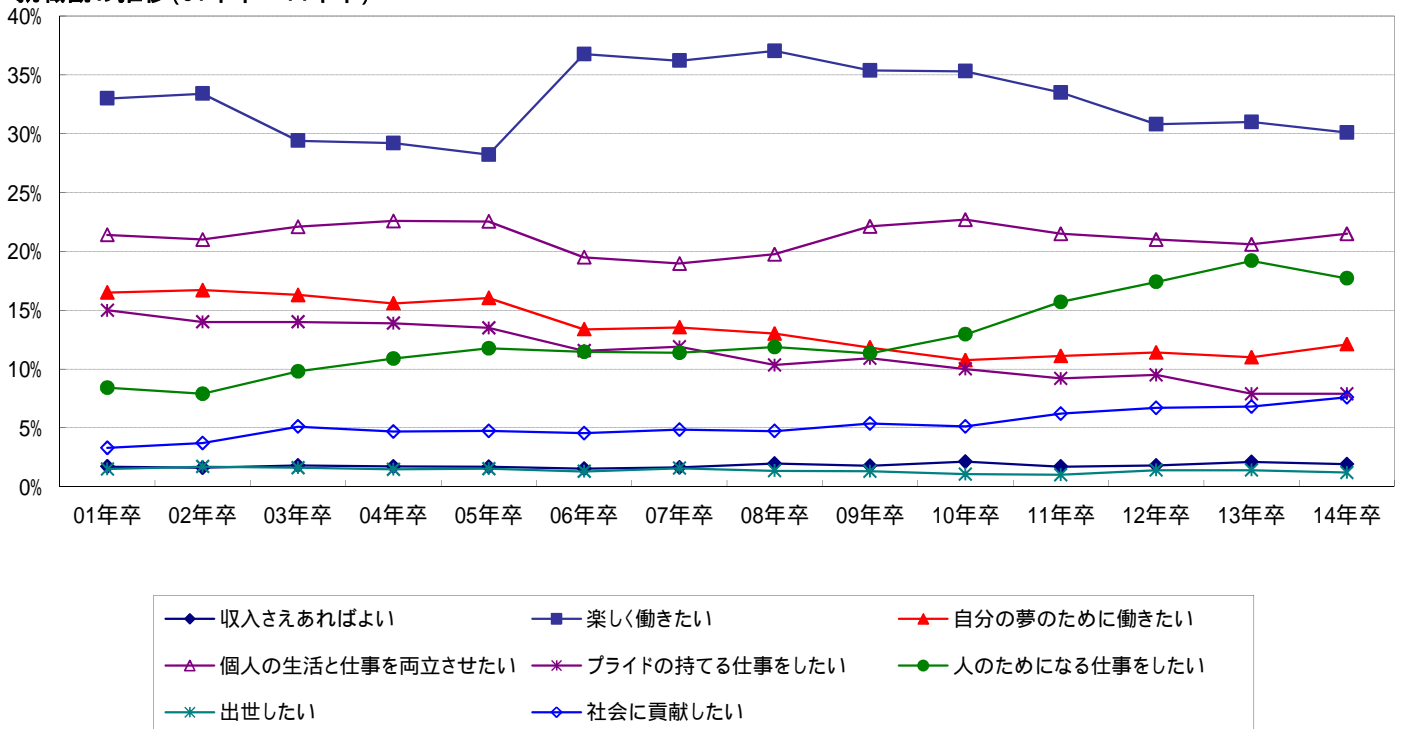
前年比



文理男女別



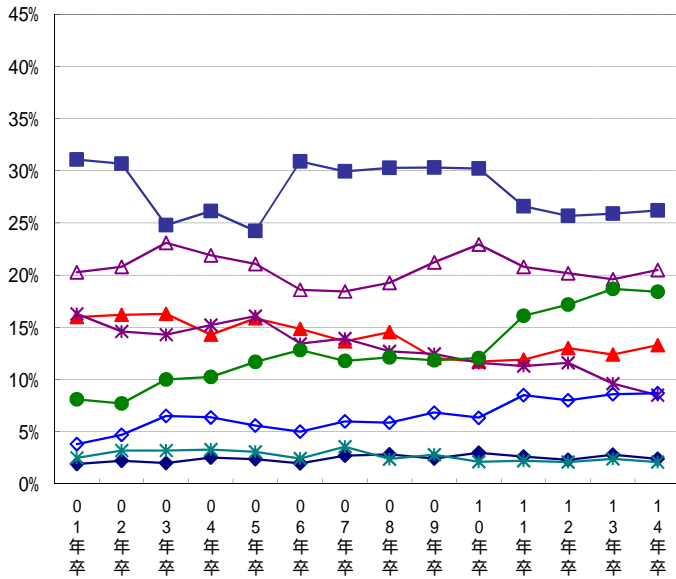
就職観の推移 (01年卒～14年卒)



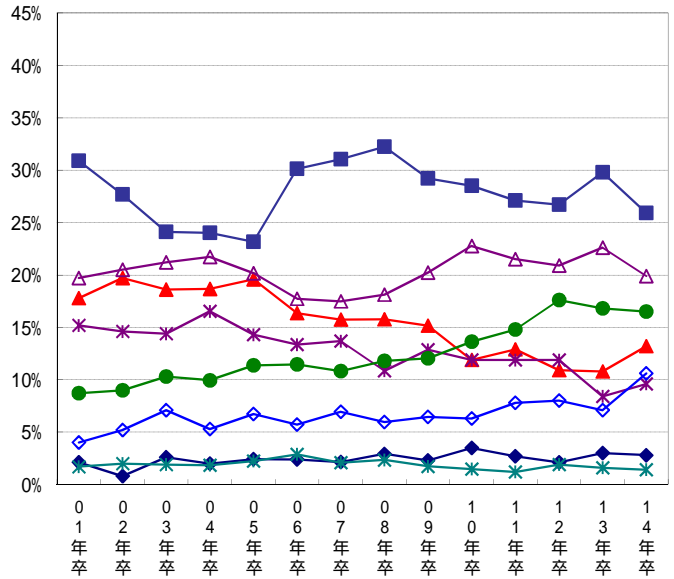
11年卒以前はウエイトバック集計を行っていない結果にて表記しています。

就職観(文理男女別 01年卒～14年卒)

<文系男子>

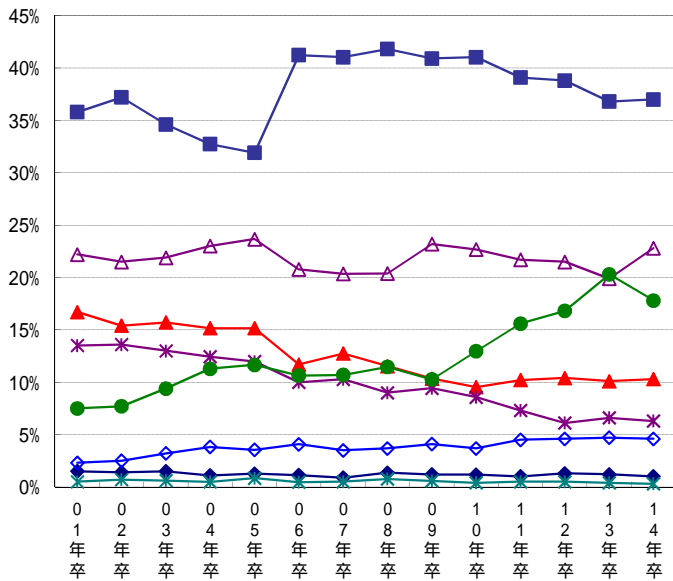


<理系男子>

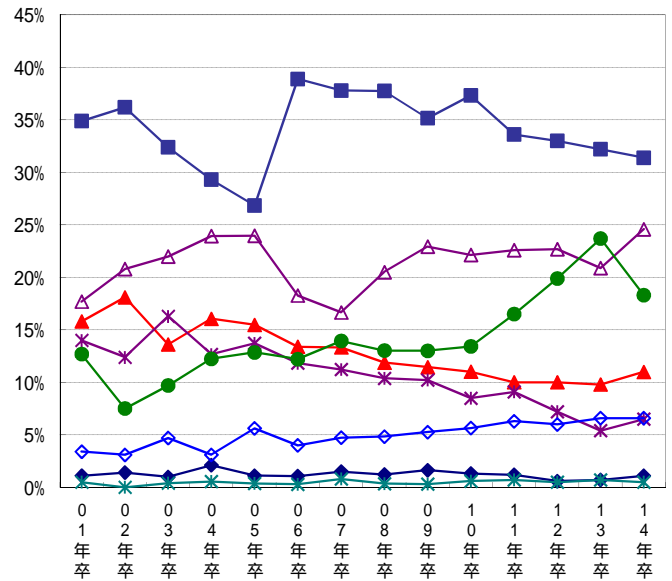


- ◆ 収入さえあればよい
- 楽しく働きたい
- ▲ 自分の夢のために働きたい
- △ 個人の生活と仕事を両立させたい
- ✱ プライドの持てる仕事をしたい
- 人のためになる仕事をしたい
- ✱ 出世したい
- ◇ 社会に貢献したい

<文系女子>



<理系女子>



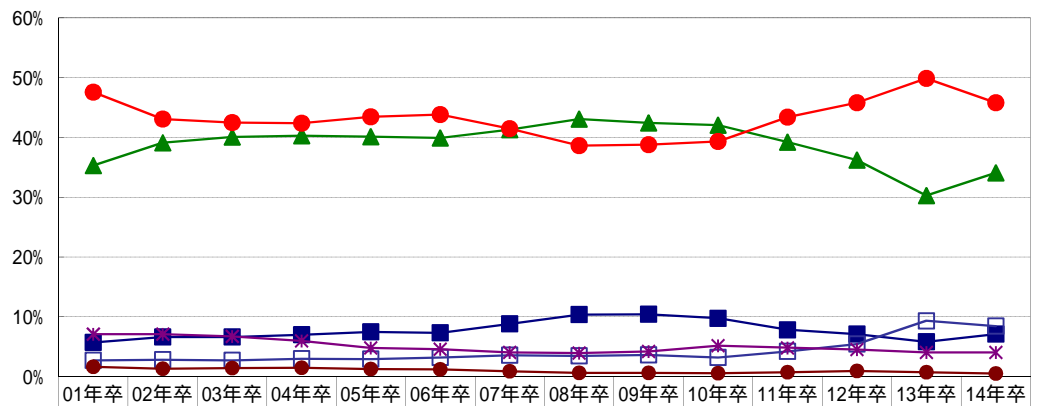
- ◆ 収入さえあればよい
- 楽しく働きたい
- ▲ 自分の夢のために働きたい
- △ 個人の生活と仕事を両立させたい
- ✱ プライドの持てる仕事をしたい
- 人のためになる仕事をしたい
- ✱ 出世したい
- ◇ 社会に貢献したい

企業志向

(2) あなたは「大手企業志向」ですか、それとも「中堅・中小企業志向」ですか

	全体		文系男子		理系男子		文系女子		理系女子	
		13年卒		13年卒		13年卒		13年卒		13年卒
絶対に大手企業がよい	7.1%	5.8%	9.1%	6.1%	10.7%	9.8%	3.6%	3.3%	3.1%	2.5%
自分のやりたい仕事ができるのであれば大手企業がよい	34.1%	30.3%	34.3%	31.4%	40.6%	36.0%	30.2%	26.0%	29.8%	26.2%
やりがいのある仕事であれば中堅・中小企業でもよい	45.8%	49.9%	43.5%	48.9%	40.2%	44.4%	51.0%	53.7%	50.9%	55.8%
中堅・中小企業がよい	8.4%	9.3%	7.5%	7.5%	4.8%	6.5%	11.1%	12.8%	11.2%	10.9%
その他(公務員 Uターン志望など)	4.0%	4.0%	4.8%	4.9%	2.9%	2.7%	3.9%	3.8%	4.8%	4.5%
自分で会社を起こしたい	0.5%	0.7%	0.8%	1.2%	0.7%	0.8%	0.1%	0.4%	0.3%	0.2%
「絶対に大手企業がよい」+「自分のやりたい仕事ができるのであれば大手企業がよい」	41.2%	36.1%	43.4%	37.5%	51.3%	45.8%	33.8%	29.3%	32.9%	28.7%
「やりがいのある仕事であれば中堅・中小企業でもよい」+「中堅・中小企業がよい」	54.2%	59.2%	51.0%	56.4%	45.0%	50.9%	62.1%	66.5%	62.1%	66.7%

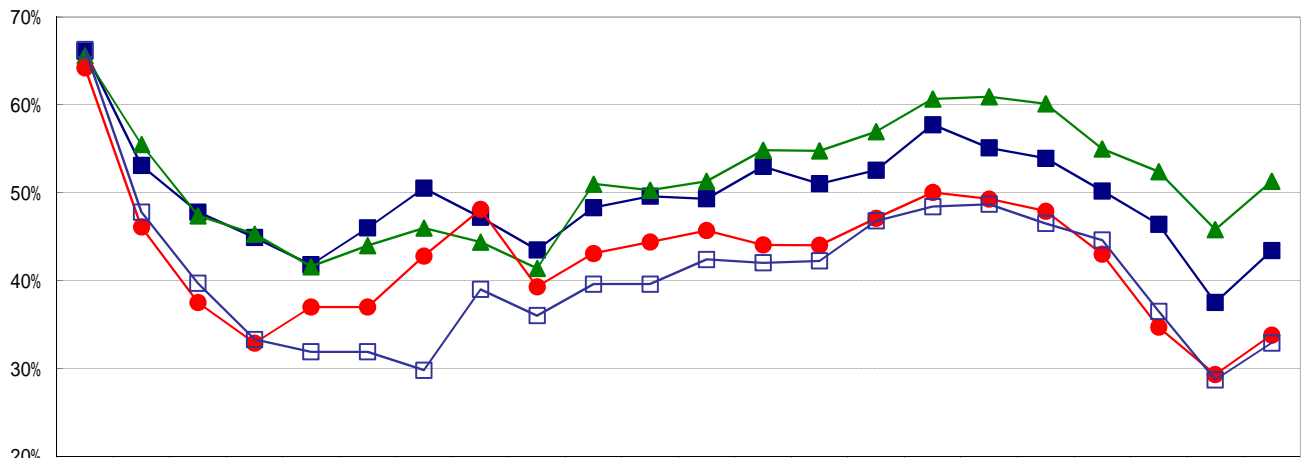
経年推移



	01年卒	02年卒	03年卒	04年卒	05年卒	06年卒	07年卒	08年卒	09年卒	10年卒	11年卒	12年卒	13年卒	14年卒
■ 絶対に大手企業がよい	5.7%	6.6%	6.6%	7.0%	7.5%	7.3%	8.8%	10.3%	10.4%	9.7%	7.8%	7.1%	5.8%	7.1%
▲ 自分のやりたい仕事ができるのであれば大手企業がよい	35.3%	39.1%	40.1%	40.3%	40.2%	39.9%	41.3%	43.1%	42.4%	42.1%	39.2%	36.2%	30.3%	34.1%
● やりがいのある仕事であれば中堅・中小企業でもよい	47.6%	43.1%	42.5%	42.4%	43.5%	43.8%	41.5%	38.7%	38.8%	39.3%	43.4%	45.8%	49.9%	45.8%
□ 中堅・中小企業がよい	2.7%	2.8%	2.7%	2.9%	2.9%	3.2%	3.5%	3.5%	3.6%	3.2%	4.2%	5.4%	9.3%	8.4%
✳ その他(公務員 Uターン志望など)	7.1%	7.1%	6.7%	5.9%	4.8%	4.6%	4.0%	3.9%	4.2%	5.2%	4.8%	4.5%	4.0%	4.0%
● 自分で会社を起こしたい	1.6%	1.3%	1.4%	1.5%	1.2%	1.2%	0.9%	0.6%	0.6%	0.5%	0.7%	0.9%	0.7%	0.5%

11年卒以前はウエイトバック集計を行っていない結果にて表記しています。

大手企業志向推移【「絶対に大手企業がよい」+「自分のやりたい仕事ができるのであれば大手企業がよい」】



	93年卒	94年卒	95年卒	96年卒	97年卒	98年卒	99年卒	00年卒	01年卒	02年卒	03年卒	04年卒	05年卒	06年卒	07年卒	08年卒	09年卒	10年卒	11年卒	12年卒	13年卒	14年卒
■ 文系男子	66.1%	53.1%	47.8%	44.9%	41.8%	46.0%	50.5%	47.2%	43.5%	48.3%	49.6%	49.3%	53.0%	51.0%	52.6%	57.7%	55.1%	53.9%	50.2%	46.4%	37.5%	43.4%
▲ 理系男子	65.6%	55.5%	47.4%	45.3%	41.6%	44.0%	46.0%	44.4%	41.4%	51.0%	50.3%	51.3%	54.9%	54.8%	57.0%	60.7%	60.9%	60.1%	55.0%	52.4%	45.8%	51.3%
● 文系女子	64.2%	46.1%	37.5%	32.9%	37.0%	37.0%	42.8%	48.1%	39.3%	43.1%	44.4%	45.7%	44.1%	44.0%	47.1%	50.0%	49.3%	47.9%	43.0%	34.7%	29.3%	33.8%
□ 理系女子	66.3%	47.8%	39.7%	33.3%	31.9%	31.9%	29.8%	39.0%	36.0%	39.6%	39.6%	42.4%	42.0%	42.2%	46.8%	48.4%	48.7%	46.5%	44.6%	36.5%	28.7%	32.9%

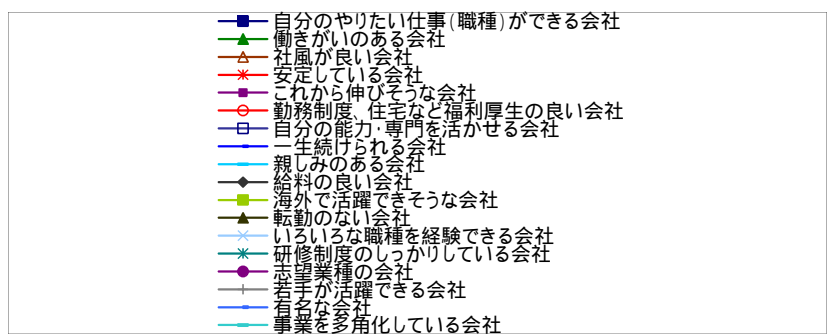
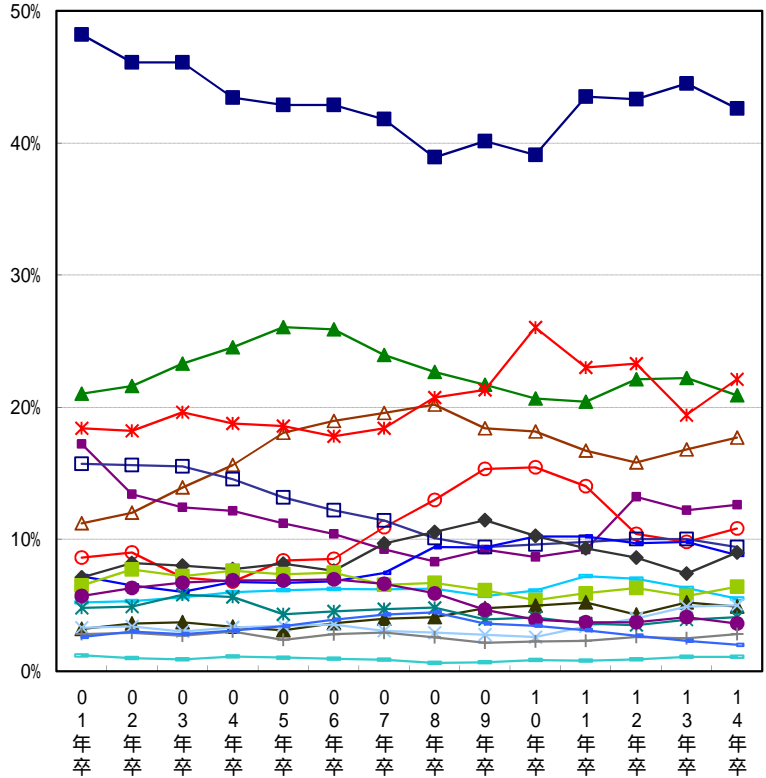
企業選択のポイント

(3) あなたが企業選択をする場合、どのような企業がよいと思いますか(2つ選択)

	全体		文系男子		理系男子		文系女子		理系女子	
		13年卒		13年卒		13年卒		13年卒		13年卒
安定している会社	22.1%	19.4%	22.4%	22.0%	26.7%	21.9%	18.8%	15.8%	20.6%	16.3%
これから伸びそうな会社	12.6%	12.2%	16.4%	14.3%	15.5%	15.8%	7.7%	8.4%	8.6%	8.8%
給料の良い会社	9.0%	7.4%	10.8%	9.9%	12.6%	9.2%	5.8%	4.4%	5.0%	4.7%
自分のやりたい仕事(職種)ができる会社	42.6%	44.5%	38.8%	40.0%	43.4%	46.9%	44.5%	46.1%	47.3%	47.8%
有名な会社	2.0%	2.3%	2.9%	3.1%	2.5%	2.7%	1.3%	1.6%	0.8%	0.7%
休日、休暇の多い会社	4.6%	4.3%	5.3%	4.4%	3.8%	4.2%	5.0%	4.2%	3.3%	3.9%
勤務制度、住宅など福利厚生の良い会社	10.8%	9.8%	8.8%	7.7%	8.0%	9.1%	13.9%	11.6%	14.7%	12.7%
転勤のない会社	4.9%	5.2%	3.3%	4.1%	3.9%	4.4%	7.0%	6.8%	5.9%	5.7%
海外で活躍できそうな会社	6.4%	5.7%	6.8%	6.1%	5.8%	4.2%	7.4%	7.2%	3.1%	3.7%
いろいろな職種を経験できる会社	5.0%	4.9%	5.5%	5.2%	5.8%	5.8%	4.1%	4.3%	4.1%	4.0%
自分の能力・専門を活かせる会社	9.4%	10.0%	8.9%	8.5%	11.5%	12.9%	6.9%	8.0%	13.7%	13.7%
大学・男女差別のない会社	2.5%	3.0%	1.9%	2.6%	0.7%	1.1%	4.1%	4.8%	3.4%	3.1%
若手が活躍できる会社	2.8%	2.5%	4.1%	3.0%	2.5%	2.0%	2.0%	2.5%	1.7%	2.3%
事業を多角化している会社	1.1%	1.1%	1.0%	1.5%	1.5%	1.2%	0.9%	0.9%	0.9%	0.2%
働きがいのある会社	20.9%	22.2%	21.8%	24.2%	20.7%	19.8%	21.0%	22.6%	18.3%	20.6%
志望業種の会社	3.6%	4.1%	3.8%	4.6%	3.9%	5.0%	3.2%	2.8%	3.5%	4.5%
親しみのある会社	5.5%	6.3%	4.3%	6.4%	4.2%	4.5%	7.7%	7.8%	5.8%	6.3%
社風が良い会社	17.7%	16.8%	14.9%	12.7%	10.9%	11.8%	24.7%	23.6%	22.2%	21.4%
一生続けられる会社	8.8%	9.8%	9.4%	10.7%	8.7%	10.1%	8.2%	8.6%	9.2%	10.4%
研修制度のしっかりしている会社	4.1%	3.9%	4.8%	3.2%	3.9%	4.6%	3.4%	3.2%	4.6%	6.3%

前年比

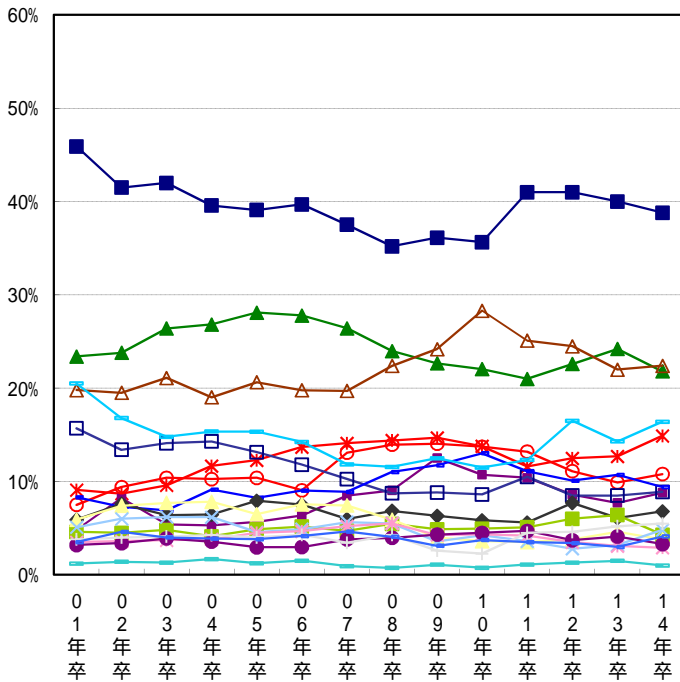
0% 10% 20% 30% 40% 50% 推移(01年卒~14年卒)



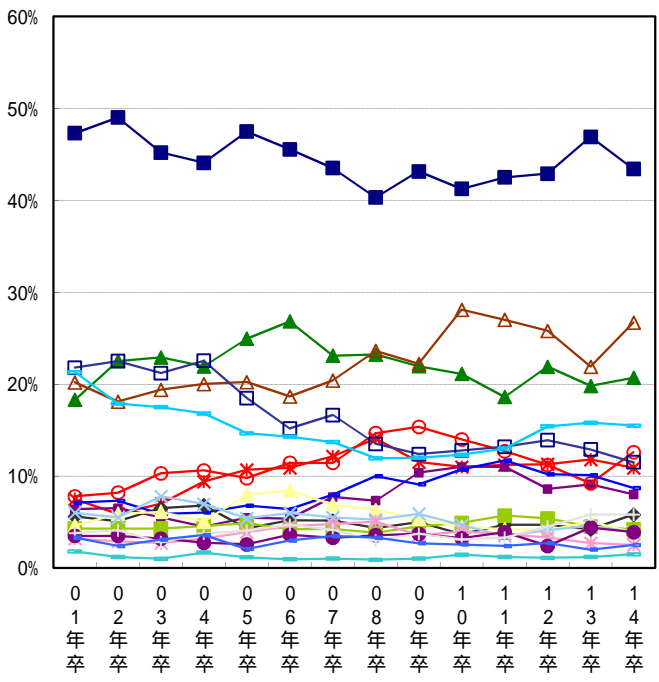
11年卒以前はウエイトバック集計を行っていない結果にて表記しています。

企業選択のポイント(文理男女別01年卒～14年卒)

<文系男子>

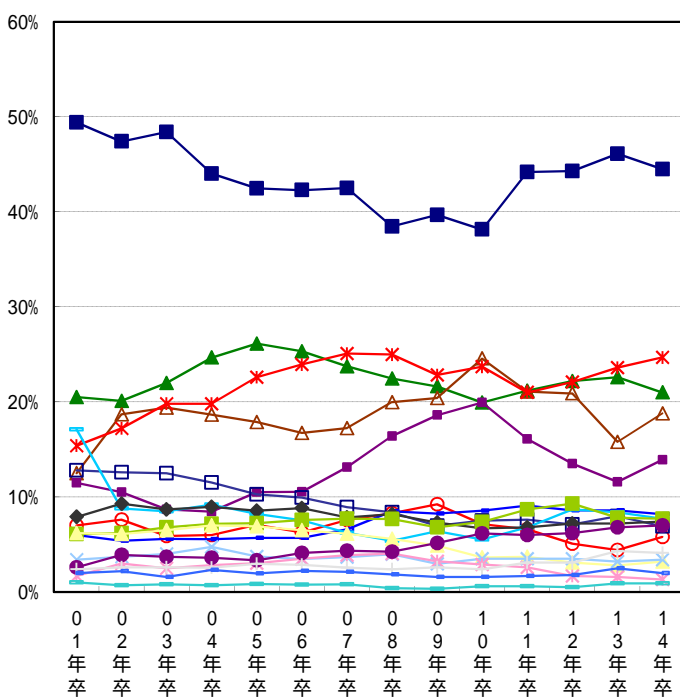


<理系男子>

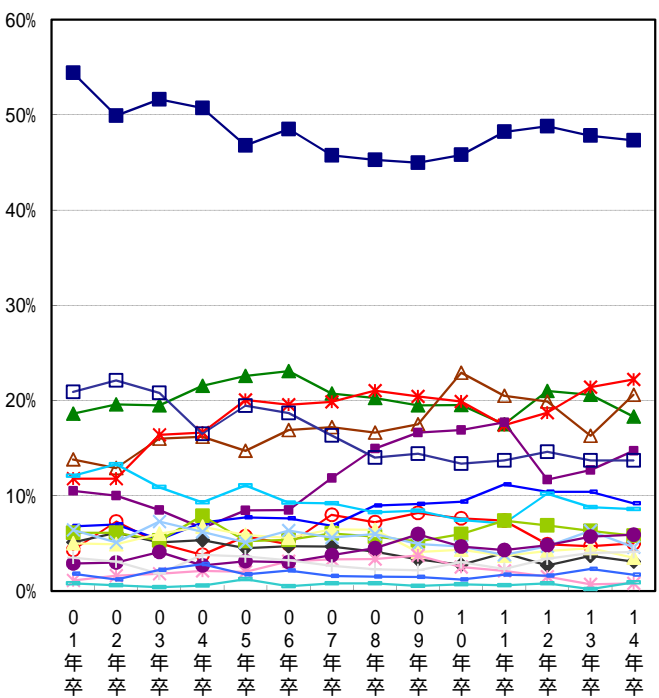


- | | | |
|-----------------------|----------------------|----------------|
| ■ 自分のやりたい仕事(職種)ができる会社 | ▲ 働きたいのある会社 | △ 安定している会社 |
| ✳ 社風が良い会社 | ■ 勤務制度、住宅など福利厚生の良い会社 | ○ 給料の良い会社 |
| □ 自分の能力・専門を活かせる会社 | — 一生続けられる会社 | — これから伸びそうな会社 |
| ◆ 海外で活躍できそうな会社 | ■ 親しみのある会社 | ▲ 志望業種の会社 |
| ✧ 研修制度のしっかりしている会社 | ✳ 有名な会社 | ● 転職のない会社 |
| — いろいろな職種を経験できる会社 | — 若手が活躍できる会社 | — 事業を多角化している会社 |

<文系女子>



<理系女子>



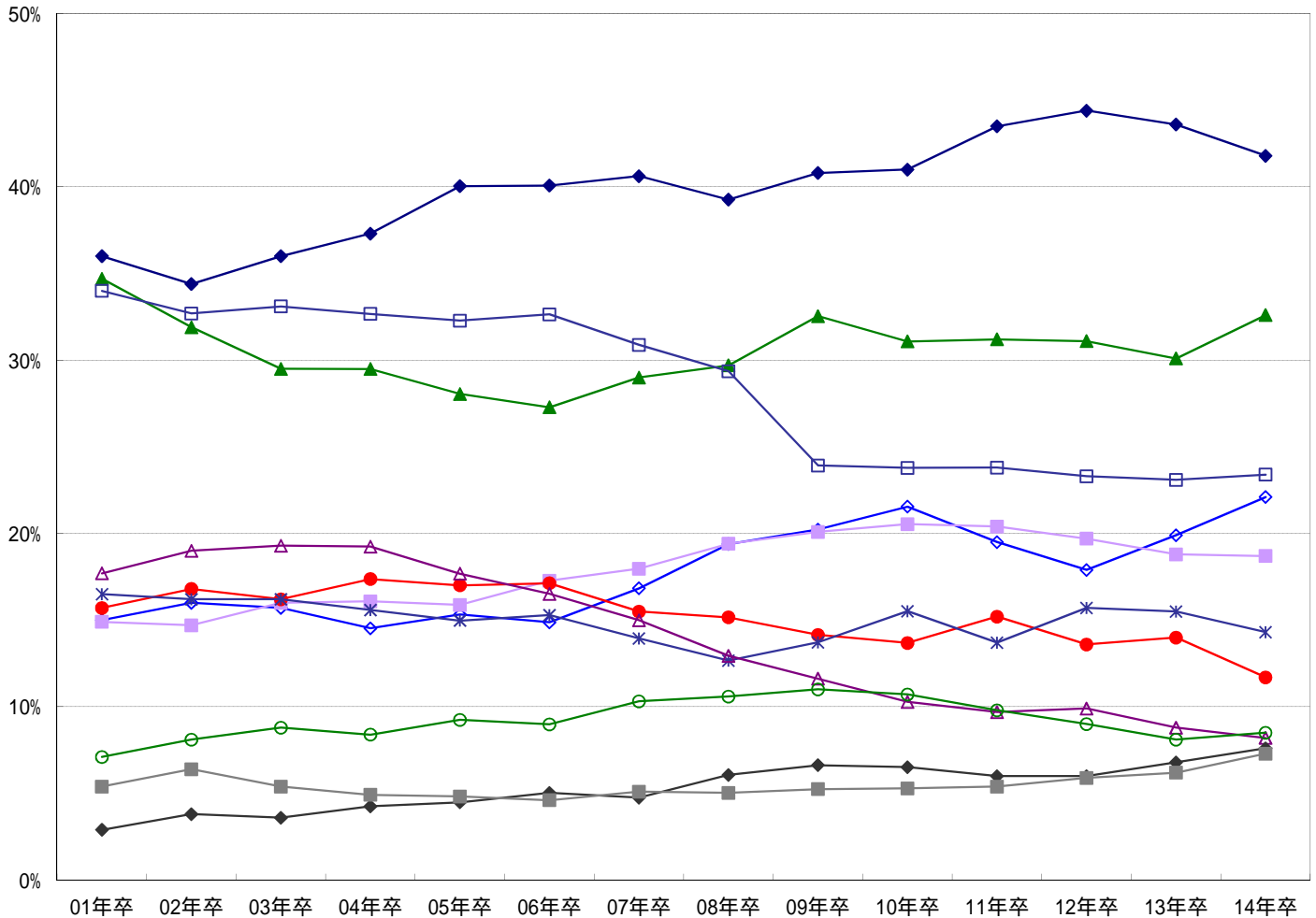
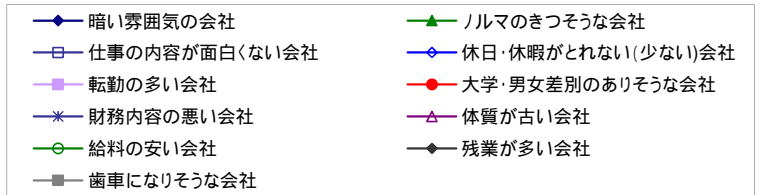
- | | | |
|-----------------------|----------------------|----------------|
| ■ 自分のやりたい仕事(職種)ができる会社 | ▲ 働きたいのある会社 | △ 安定している会社 |
| ✳ 社風が良い会社 | ■ 勤務制度、住宅など福利厚生の良い会社 | ○ 給料の良い会社 |
| □ 自分の能力・専門を活かせる会社 | — 一生続けられる会社 | — これから伸びそうな会社 |
| ◆ 海外で活躍できそうな会社 | ■ 親しみのある会社 | ▲ 志望業種の会社 |
| ✧ 研修制度のしっかりしている会社 | ✳ 有名な会社 | ● 転職のない会社 |
| — いろいろな職種を経験できる会社 | — 若手が活躍できる会社 | — 事業を多角化している会社 |

行きたくない会社

(4) 行きたくない会社があるとしたら、どのような会社ですか(2つ選択)

	全体		文系男子		理系男子		文系女子		理系女子	
		13年卒		13年卒		13年卒		13年卒		13年卒
暗い雰囲気のある会社	41.8%	43.6%	40.0%	41.9%	42.3%	41.8%	42.4%	46.1%	44.2%	45.7%
ノルマのきつそうな会社	32.6%	30.1%	32.4%	27.7%	24.0%	24.7%	39.7%	36.8%	32.1%	30.6%
仕事の内容が面白くない会社	23.4%	23.1%	22.9%	22.5%	29.3%	30.1%	19.5%	18.6%	23.0%	21.8%
休日・休暇がとれない(少ない)会社	22.1%	19.9%	22.5%	19.6%	21.3%	20.3%	22.9%	19.9%	20.7%	19.5%
転勤の多い会社	18.7%	18.8%	18.0%	17.7%	17.2%	18.2%	19.6%	19.4%	21.6%	21.7%
大学・男女差別のありそうな会社	11.7%	14.0%	7.6%	10.3%	6.8%	8.9%	17.3%	20.1%	19.8%	19.3%
財務内容の悪い会社	14.3%	15.5%	16.2%	18.9%	17.4%	17.4%	10.7%	11.0%	11.9%	13.5%
体質が古い会社	8.2%	8.8%	9.6%	10.3%	9.2%	9.8%	6.5%	6.8%	6.7%	8.0%
給料の安い会社	8.5%	8.1%	9.7%	10.2%	12.2%	9.6%	5.5%	5.3%	5.0%	6.7%
残業が多い会社	7.6%	6.8%	8.4%	6.8%	7.0%	8.4%	7.7%	5.8%	6.4%	5.5%
歯車になりそうな会社	7.3%	6.2%	8.7%	7.2%	9.2%	7.5%	5.2%	4.7%	4.7%	4.3%

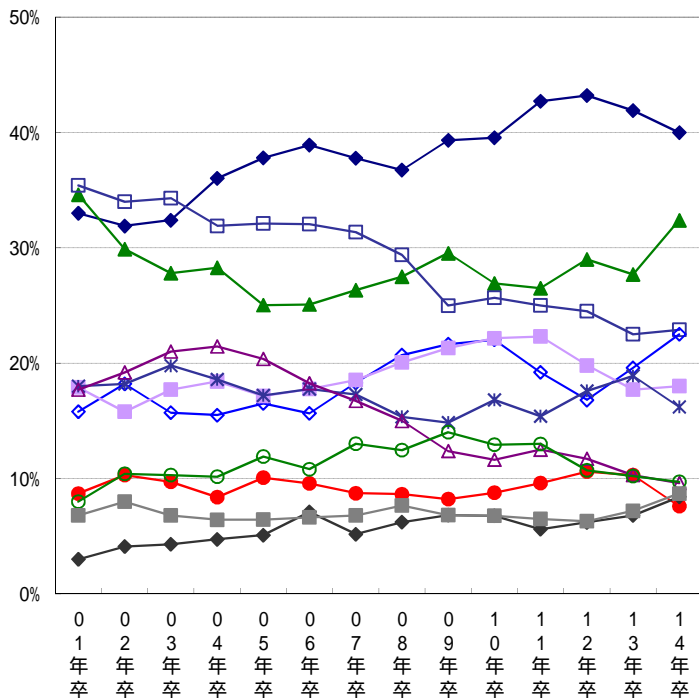
行きたくない会社(01年卒～14年卒)



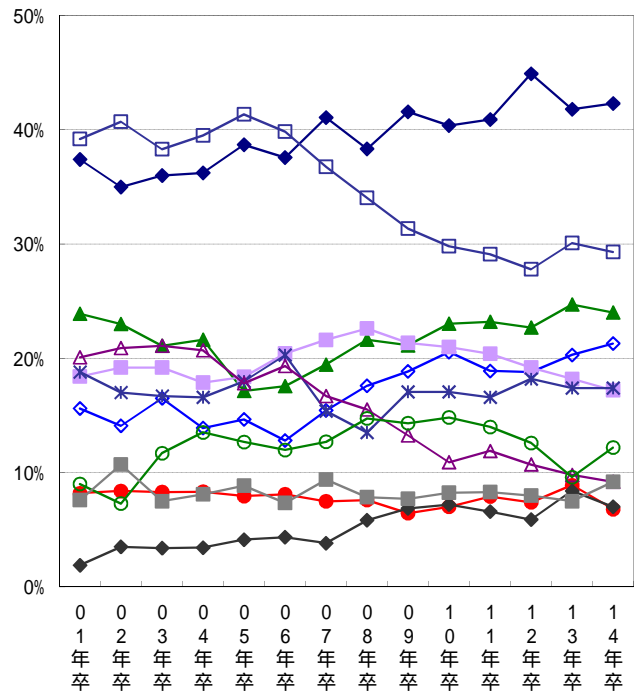
11年卒以前はウエイトバック集計を行っていない結果にて表記しています。

行きたくない会社(文理男女別 01年卒～14年卒)

<文系男子>

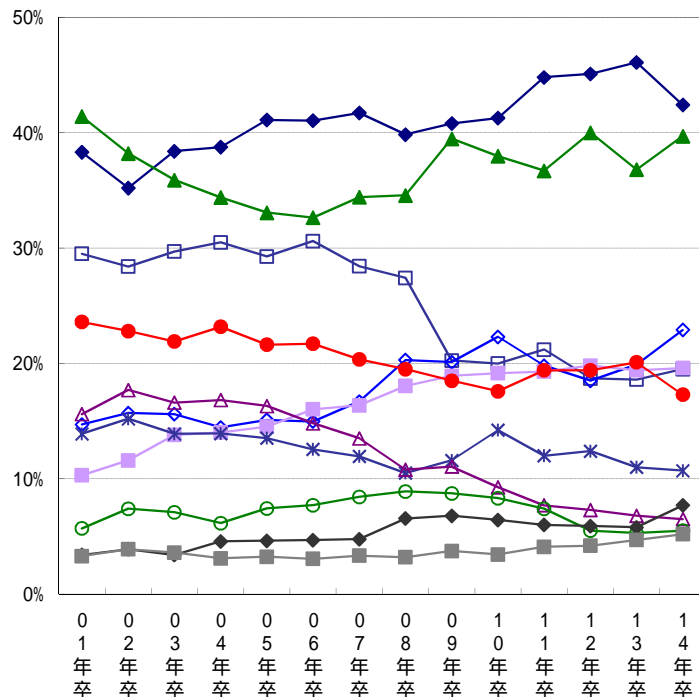


<理系男子>

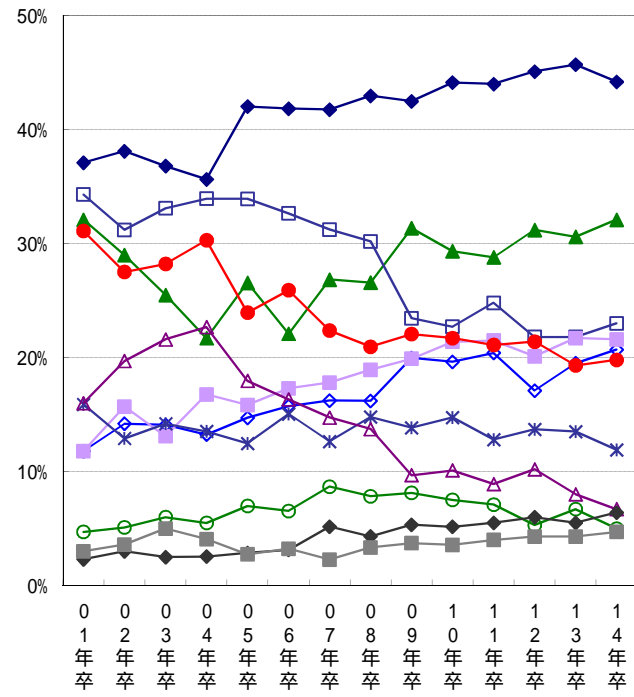


- ◆ 暗い雰囲気の会社
- ▲ ノルマのきつそうな会社
- 仕事の内容が面白くない会社
- ◇ 休日・休暇がとれない(少ない)会社
- 転職の多い会社
- 大学・男女差別のありそうな会社
- * 財務内容の悪い会社
- ▲ 体質が古い会社
- 給料の安い会社
- ◆ 残業が多い会社
- 歯車になりそうな会社

<文系女子>



<理系女子>



- ◆ 暗い雰囲気の会社
- ▲ ノルマのきつそうな会社
- 仕事の内容が面白くない会社
- ◇ 休日・休暇がとれない(少ない)会社
- 転職の多い会社
- 大学・男女差別のありそうな会社
- * 財務内容の悪い会社
- ▲ 体質が古い会社
- 給料の安い会社
- ◆ 残業が多い会社
- 歯車になりそうな会社

就職希望度

(5) あなたの就職希望度は次のうちどちらですか

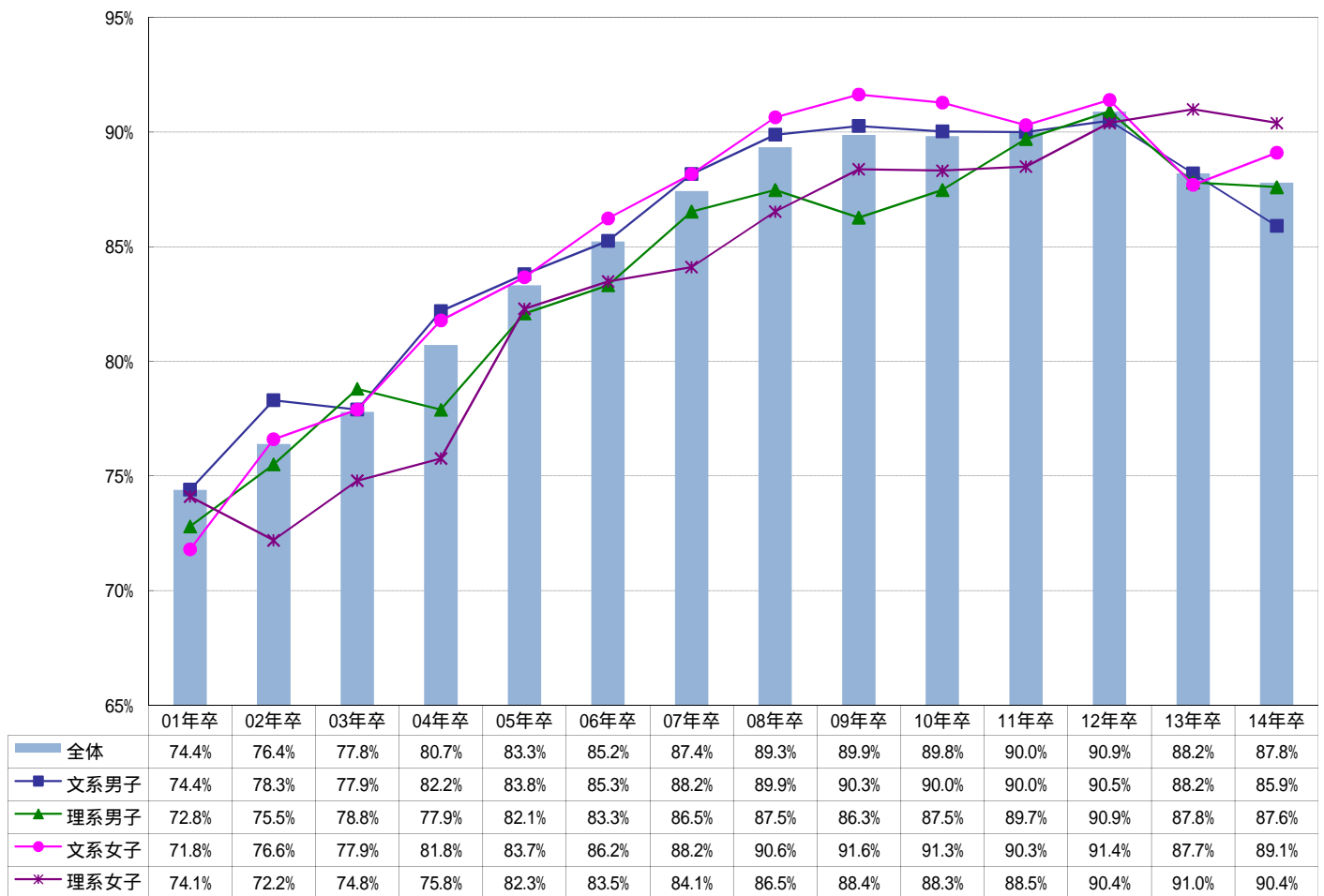
	全体		文系男子		理系男子		文系女子		理系女子	
		13年卒		13年卒		13年卒		13年卒		13年卒
なにがなんでも就職したい	87.8%	88.2%	85.9%	88.2%	87.6%	87.8%	89.1%	87.7%	90.4%	91.0%
希望する就職先に決まらなければ、就職しなくともよい	12.2%	11.8%	14.1%	11.8%	12.4%	12.2%	10.9%	12.3%	9.6%	9.0%

(6) 就職しなかった時の進路はどうしますか。 前問で「希望する就職先に決まらなければ、就職しなくともよい」と回答した人のみ

n=891

	全体		文系男子		理系男子		文系女子		理系女子	
		13年卒		13年卒		13年卒		13年卒		13年卒
進学(留学、大学院進学)	46.3%	40.1%	37.0%	27.4%	68.0%	59.1%	33.9%	32.6%	64.1%	54.5%
就職留年	25.1%	27.5%	35.5%	39.7%	15.0%	21.4%	24.2%	23.2%	10.9%	19.5%
フリーター	23.4%	26.7%	20.0%	24.7%	10.5%	13.0%	39.7%	40.2%	23.4%	24.7%
起業	5.3%	5.8%	7.5%	8.2%	6.5%	6.5%	2.2%	4.0%	1.6%	1.3%

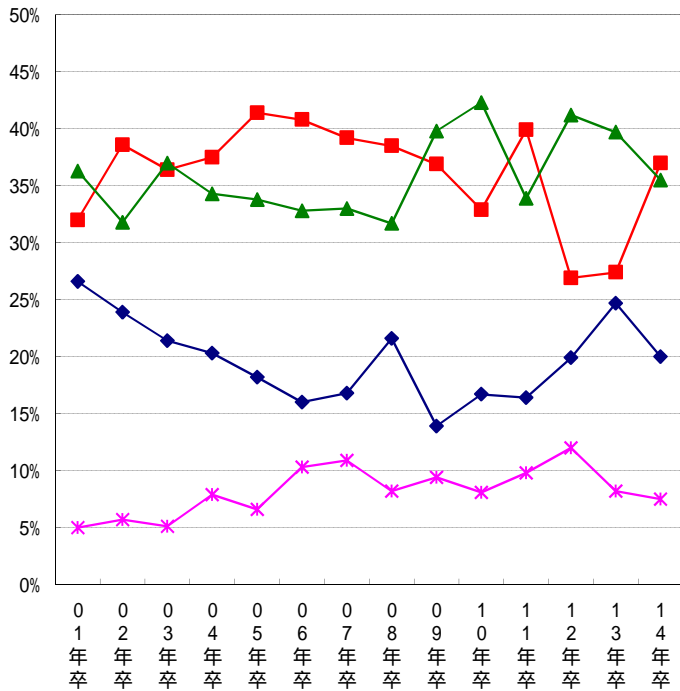
就職希望度(なにがなんでも就職したい)



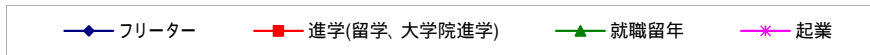
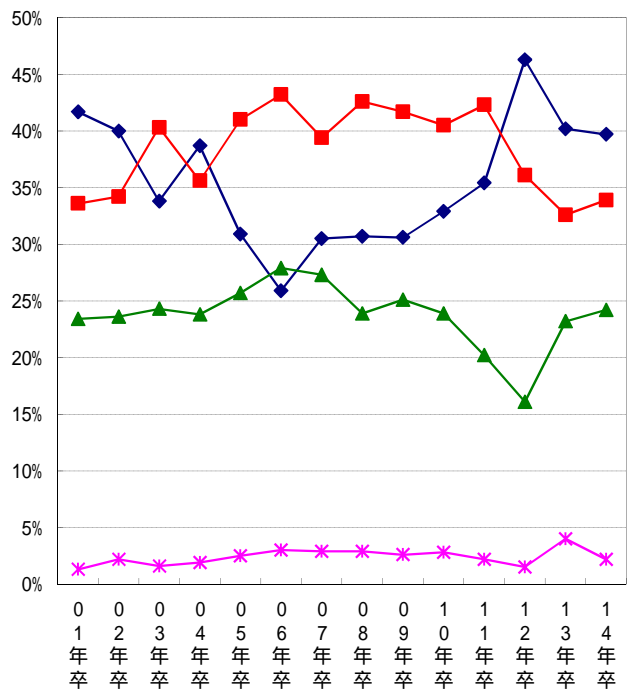
11年卒以前はウエイトバック集計を行っていない結果にて表記しています。

就職しない場合に想定している進路(文理男女別 01年卒～14年卒)

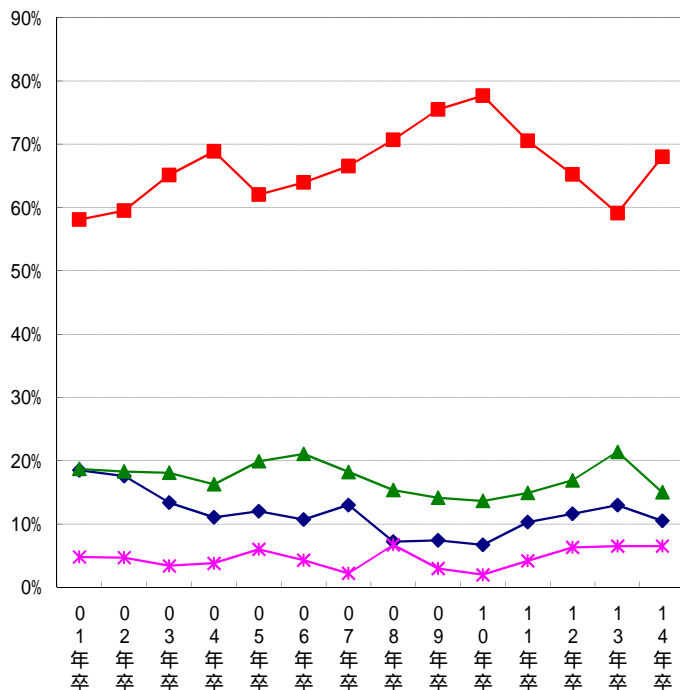
<文系男子>



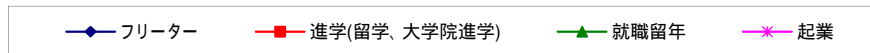
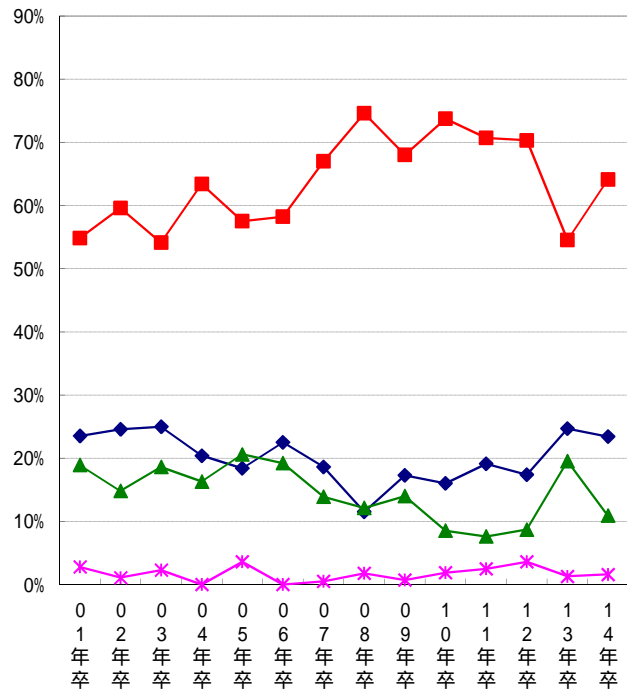
<文系女子>



<理系男子>



<理系女子>

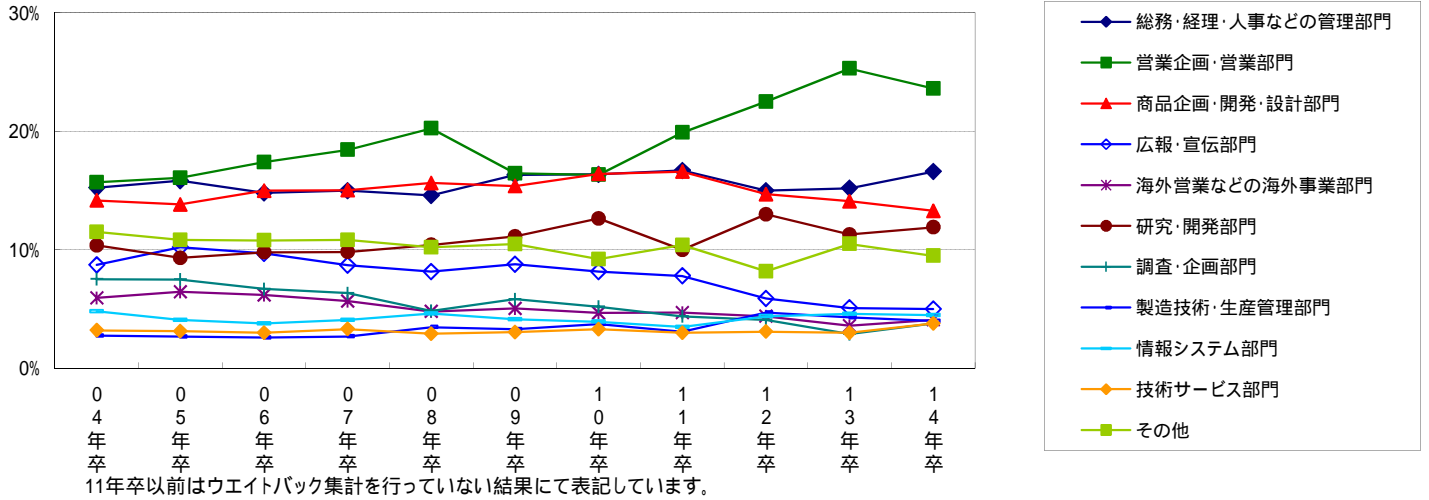


志望職種

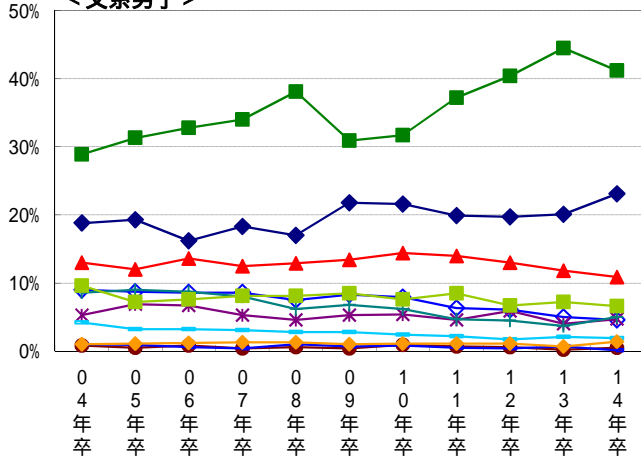
(7)現時点での志望職種は何ですか

	全体		文系男子		理系男子		文系女子		理系女子	
		13年卒		13年卒		13年卒		13年卒		13年卒
総務・経理・人事などの管理部門	16.6%	15.2%	23.1%	20.1%	3.9%	2.4%	23.7%	23.0%	4.6%	6.2%
営業企画・営業部門	23.6%	25.3%	41.2%	44.5%	6.9%	9.2%	23.5%	23.2%	8.2%	10.1%
商品企画・開発・設計部門	13.3%	14.1%	10.9%	11.8%	11.7%	13.7%	15.3%	16.0%	19.1%	17.1%
広報・宣伝部門	5.0%	5.1%	4.6%	5.0%	0.8%	1.2%	9.6%	9.3%	1.7%	2.2%
海外営業などの海外事業部門	4.1%	3.6%	4.7%	4.0%	1.4%	1.0%	6.6%	6.3%	1.0%	0.3%
研究・開発部門	11.9%	11.3%	0.5%	0.2%	35.0%	33.3%	0.3%	0.4%	28.2%	26.5%
調査・企画部門	3.8%	2.9%	5.0%	3.7%	2.9%	2.1%	3.4%	2.9%	3.1%	2.1%
製造技術・生産管理部門	4.0%	4.3%	0.1%	0.7%	11.7%	12.2%	0.6%	0.8%	8.6%	7.4%
情報システム部門	4.5%	4.6%	1.9%	2.1%	11.8%	11.5%	1.2%	1.2%	5.3%	6.2%
技術サービス部門	3.8%	3.0%	1.4%	0.7%	7.4%	5.6%	2.7%	2.5%	6.3%	5.7%
その他	9.5%	10.5%	6.6%	7.2%	6.6%	7.6%	13.3%	14.5%	13.8%	16.2%

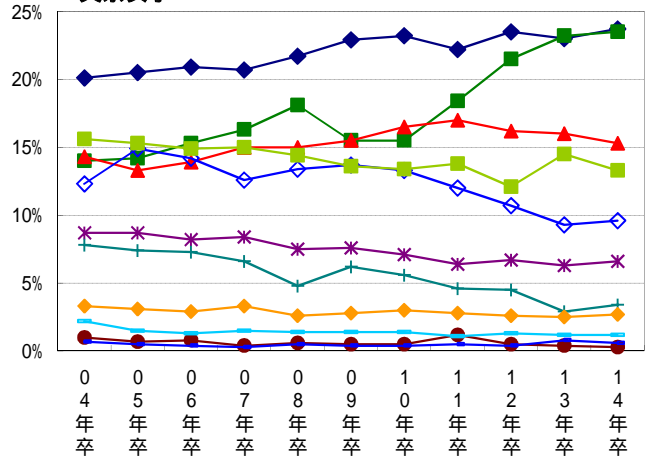
<全体>



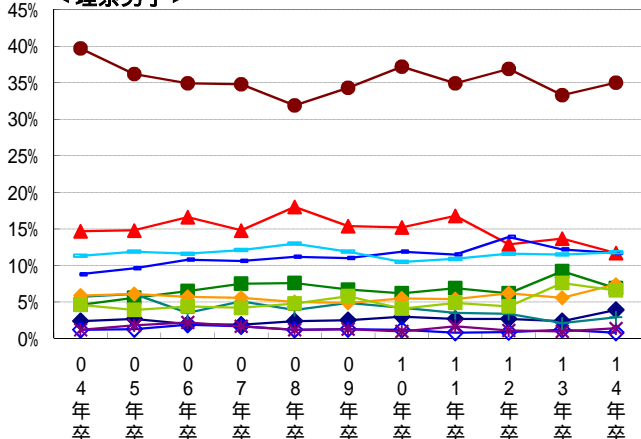
<文系男子>



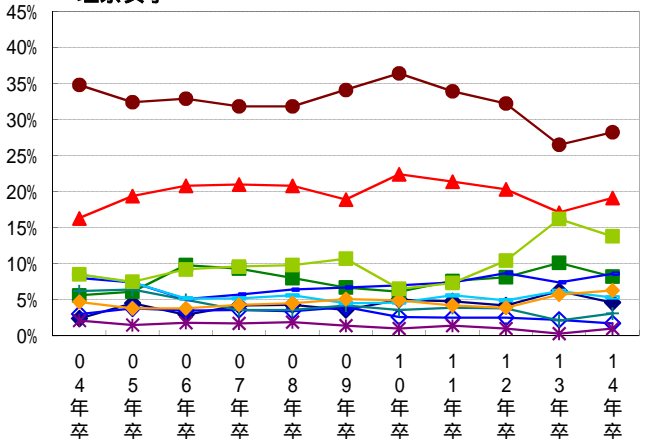
<文系女子>



<理系男子>



<理系女子>

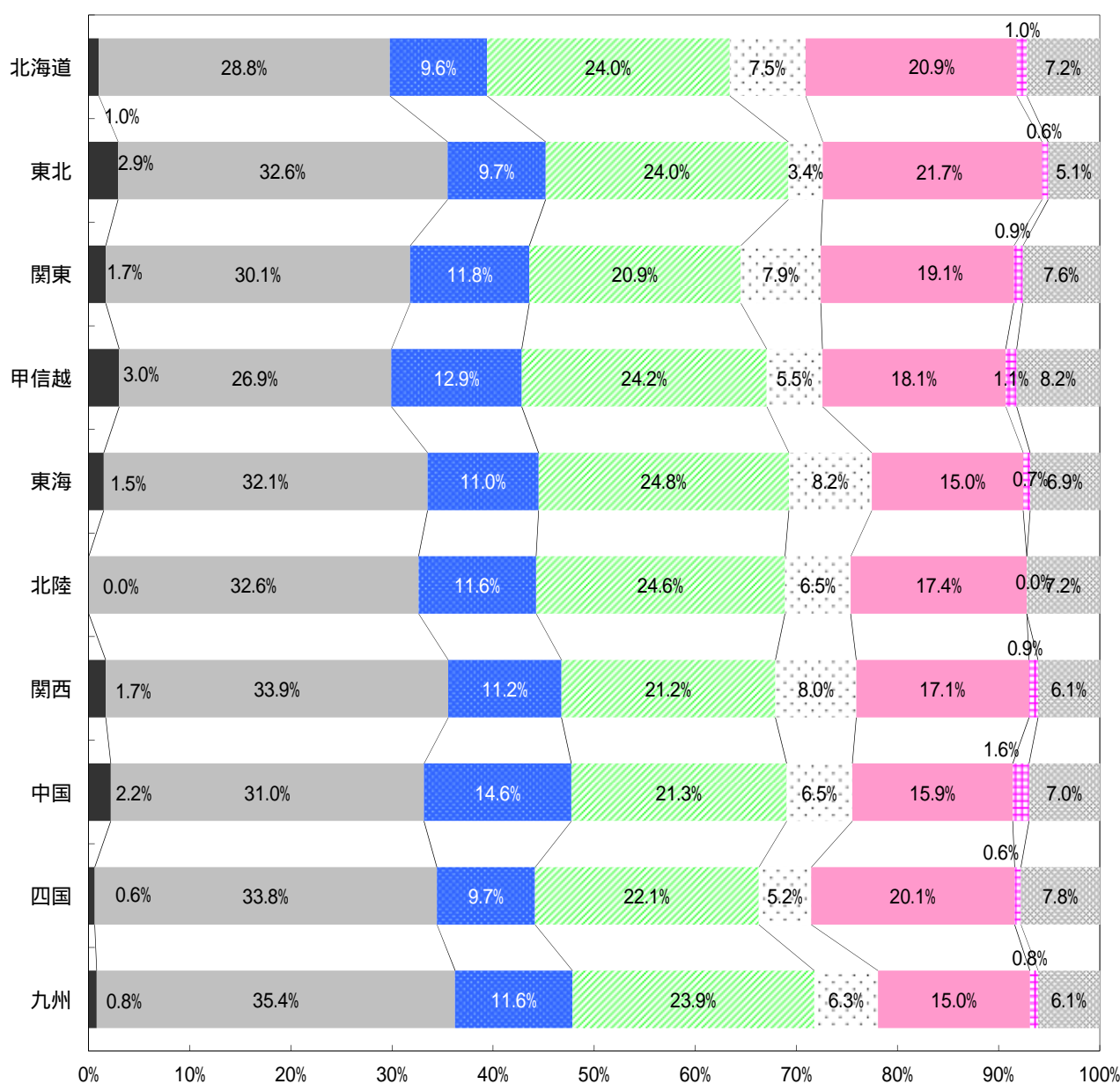


就職観

	全体	北海道	東北	関東	甲信越	東海	北陸	関西	中国	四国	九州
回答数	7,844	292	175	2,899	364	755	138	1,937	371	154	748
収入さえあればよい	1.9%	1.0%	2.9%	1.7%	3.0%	1.5%	0.0%	1.7%	2.2%	0.6%	0.8%
楽しく働きたい	30.1%	28.8%	32.6%	30.1%	26.9%	32.1%	32.6%	33.9%	31.0%	33.8%	35.4%
自分の夢のために働きたい	12.1%	9.6%	9.7%	11.8%	12.9%	11.0%	11.6%	11.2%	14.6%	9.7%	11.6%
個人の生活と仕事を両立させたい	21.5%	24.0%	24.0%	20.9%	24.2%	24.8%	24.6%	21.2%	21.3%	22.1%	23.9%
プライドのもてる仕事をしたい	7.9%	7.5%	3.4%	7.9%	5.5%	8.2%	6.5%	8.0%	6.5%	5.2%	6.3%
人のためになる仕事をしたい	17.7%	20.9%	21.7%	19.1%	18.1%	15.0%	17.4%	17.1%	15.9%	20.1%	15.0%
出世したい	1.2%	1.0%	0.6%	0.9%	1.1%	0.7%	0.0%	0.9%	1.6%	0.6%	0.8%
社会に貢献したい	7.6%	7.2%	5.1%	7.6%	8.2%	6.9%	7.2%	6.1%	7.0%	7.8%	6.1%

就職観(エリア)

- 収入さえあればよい
- 楽しく働きたい
- 自分の夢のために働きたい
- 個人の生活と仕事を両立させたい
- プライドのもてる仕事をしたい
- 人のためになる仕事をしたい
- 出世したい
- 社会に貢献したい

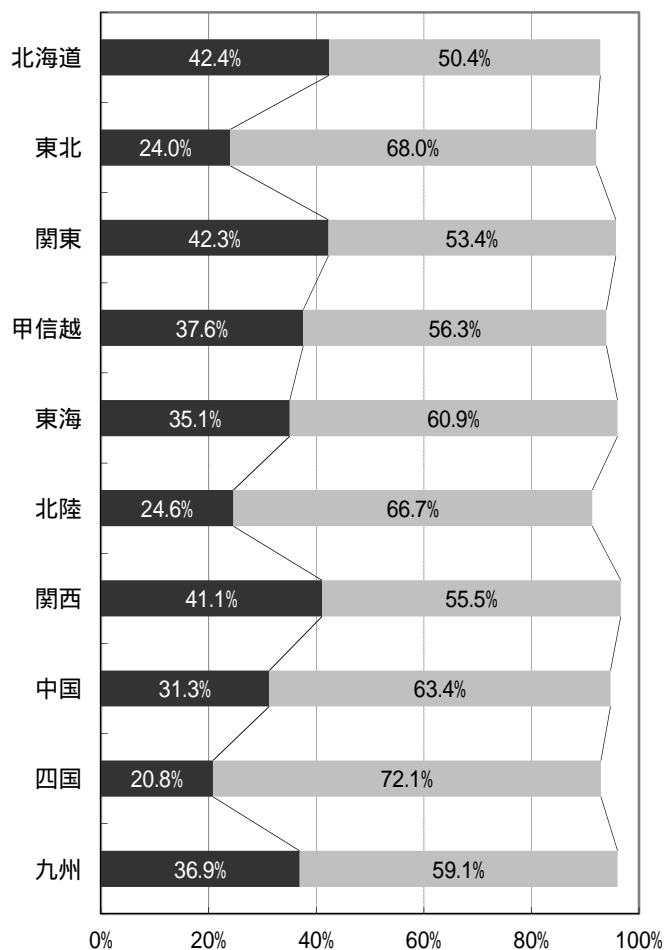


企業志向

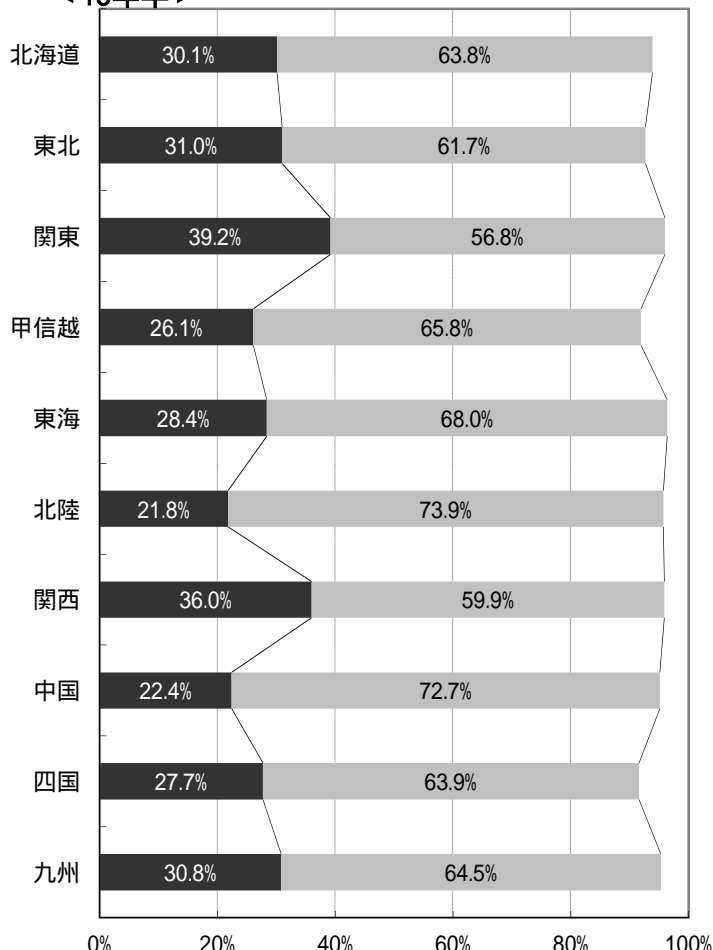
	全体	北海道	東北	関東	甲信越	東海	北陸	関西	中国	四国	九州
回答数	7,844	292	175	2,899	364	755	138	1,937	371	154	748
絶対に大手企業がよい	7.1%	6.8%	2.9%	7.3%	4.9%	4.2%	0.7%	6.8%	3.5%	2.6%	4.0%
自分のやりたい仕事ができるのであれば大手企業がよい	34.1%	35.6%	21.1%	35.0%	32.7%	30.9%	23.9%	34.3%	27.8%	18.2%	32.9%
やりがいのある仕事であれば中堅・中小企業でもよい	45.8%	41.8%	54.9%	45.2%	47.0%	51.0%	55.1%	47.1%	49.1%	56.5%	50.0%
中堅・中小企業がよい	8.4%	8.6%	13.1%	8.2%	9.3%	9.9%	11.6%	8.4%	14.3%	15.6%	9.1%
その他(公務員 Uターン志望など)	4.0%	6.8%	8.0%	3.7%	6.0%	3.8%	8.7%	2.9%	4.9%	5.8%	3.5%
自分で会社を起こしたい	0.5%	0.3%	0.0%	0.5%	0.0%	0.1%	0.0%	0.5%	0.5%	1.3%	0.5%
「絶対に大手企業がよい」+「自分のやりたい仕事ができるのであれば大手企業がよい」	41.2%	42.4%	24.0%	42.3%	37.6%	35.1%	24.6%	41.1%	31.3%	20.8%	36.9%
「やりがいのある仕事であれば中堅・中小企業でもよい」+「中堅・中小企業がよい」	54.2%	50.4%	68.0%	53.4%	56.3%	60.9%	66.7%	55.5%	63.4%	72.1%	59.1%

■ 「絶対に大手企業がよい」+「自分のやりたい仕事ができるのであれば大手企業がよい」
■ 「やりがいのある仕事であれば中堅・中小企業でもよい」+「中堅・中小企業がよい」

< 14年卒 >

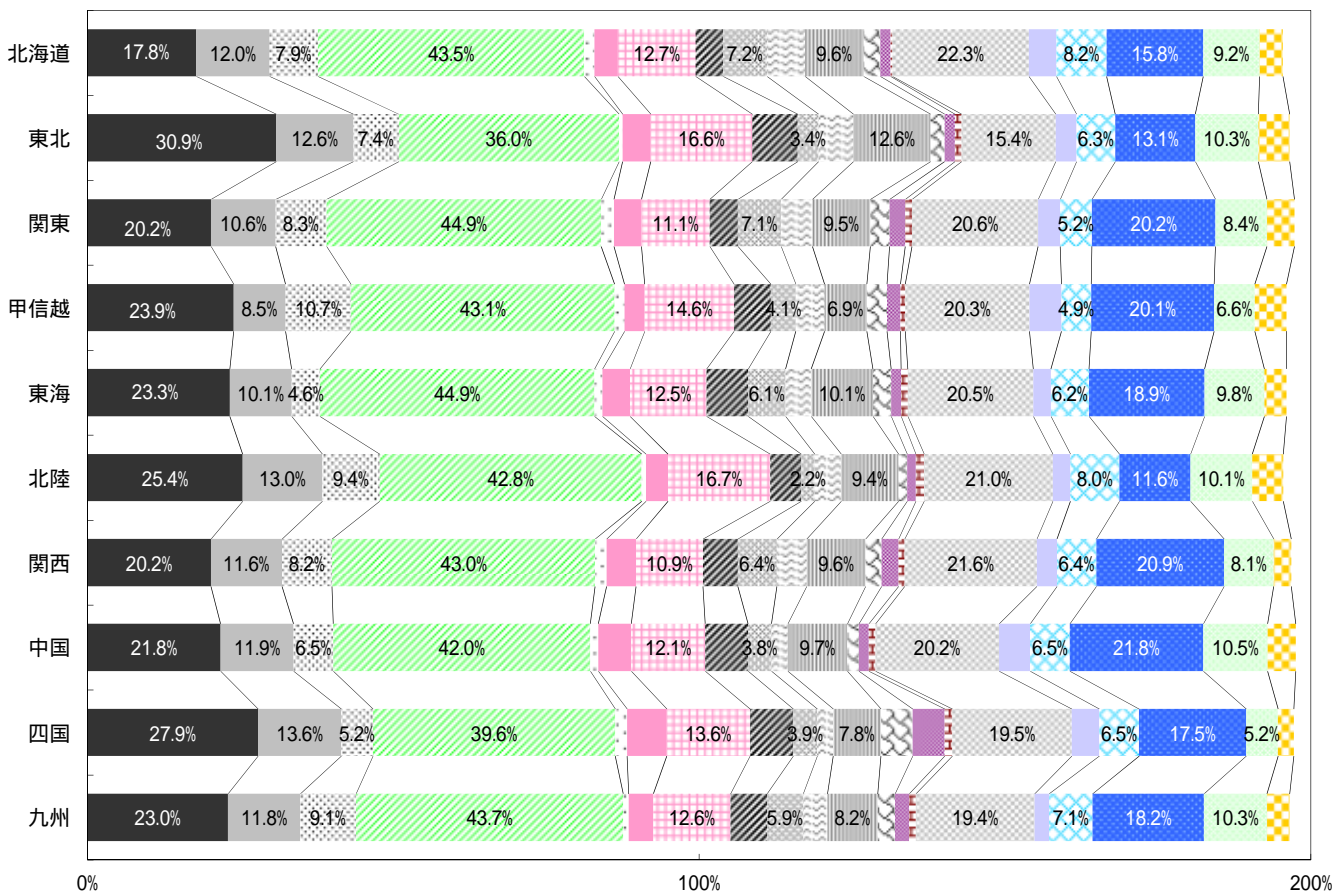


< 13年卒 >



企業選択のポイント (2つ選択)

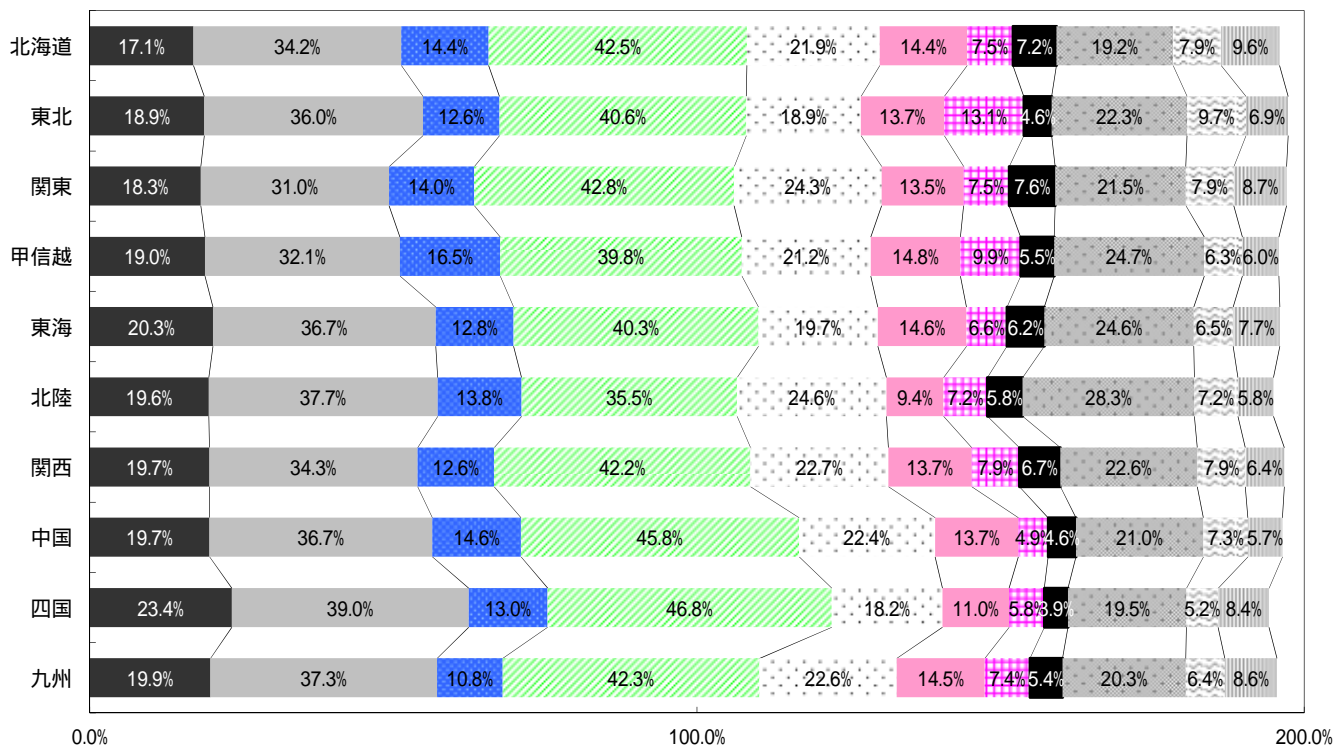
	全体	北海道	東北	関東	甲信越	東海	北陸	関西	中国	四国	九州
回答数	7,844	292	175	2,899	364	755	138	1,937	371	154	748
安定している会社	22.1%	17.8%	30.9%	20.2%	23.9%	23.3%	25.4%	20.2%	21.8%	27.9%	23.0%
これから伸びそうな会社	12.6%	12.0%	12.6%	10.6%	8.5%	10.1%	13.0%	11.6%	11.9%	13.6%	11.8%
給料の良い会社	9.0%	7.9%	7.4%	8.3%	10.7%	4.6%	9.4%	8.2%	6.5%	5.2%	9.1%
自分のやりたい仕事(職種)ができる会社	42.6%	43.5%	36.0%	44.9%	43.1%	44.9%	42.8%	43.0%	42.0%	39.6%	43.7%
有名な会社	2.0%	1.7%	0.6%	2.1%	1.6%	1.3%	0.7%	1.9%	1.3%	1.9%	0.9%
休日、休暇の多い会社	4.6%	3.8%	4.6%	4.5%	3.3%	4.5%	3.6%	4.8%	5.4%	6.5%	4.0%
勤務制度、住宅など福利厚生の良い会社	10.8%	12.7%	16.6%	11.1%	14.6%	12.5%	16.7%	10.9%	12.1%	13.6%	12.6%
転動のない会社	4.9%	4.5%	7.4%	4.6%	6.0%	6.8%	5.1%	5.7%	7.0%	7.1%	6.0%
海外で活躍できそうな会社	6.4%	7.2%	3.4%	7.1%	4.1%	6.1%	2.2%	6.4%	3.8%	3.9%	5.9%
いろいろな職種を経験できる会社	5.0%	6.2%	5.7%	5.1%	4.7%	4.2%	4.3%	4.9%	2.7%	2.6%	4.0%
自分の能力・専門を活かせる会社	9.4%	9.6%	12.6%	9.5%	6.9%	10.1%	9.4%	9.6%	9.7%	7.8%	8.2%
大学・男女差別のない会社	2.5%	2.7%	2.3%	3.1%	3.3%	3.0%	1.4%	2.6%	1.9%	5.2%	2.8%
若手が活躍できる会社	2.8%	1.7%	1.7%	2.6%	2.2%	1.6%	1.4%	2.8%	1.6%	5.2%	2.3%
事業を多角化している会社	1.1%	0.3%	1.1%	1.1%	0.8%	1.1%	1.4%	1.0%	1.1%	1.3%	1.1%
働きがいのある会社	20.9%	22.3%	15.4%	20.6%	20.3%	20.5%	21.0%	21.6%	20.2%	19.5%	19.4%
志望業種の会社	3.6%	4.5%	3.4%	3.6%	5.2%	2.9%	2.9%	3.3%	5.1%	4.5%	2.4%
親しみのある会社	5.5%	8.2%	6.3%	5.2%	4.9%	6.2%	8.0%	6.4%	6.5%	6.5%	7.1%
社風が良い会社	17.7%	15.8%	13.1%	20.2%	20.1%	18.9%	11.6%	20.9%	21.8%	17.5%	18.2%
一生続けられる会社	8.8%	9.2%	10.3%	8.4%	6.6%	9.8%	10.1%	8.1%	10.5%	5.2%	10.3%
研修制度のしっかりしている会社	4.1%	3.8%	5.1%	4.5%	5.2%	3.6%	5.1%	2.9%	4.6%	2.6%	3.7%



- 安定している会社
- これから伸びそうな会社
- ◆ 給料の良い会社
- 自分のやりたい仕事(職種)ができる会社
- 有名な会社
- 休日、休暇の多い会社
- 勤務制度、住宅など福利厚生の良い会社
- 転動のない会社
- 海外で活躍できそうな会社
- いろいろな職種を経験できる会社
- 自分の能力・専門を活かせる会社
- 大学・男女差別のない会社
- 若手が活躍できる会社
- 事業を多角化している会社
- 働きがいのある会社
- 志望業種の会社
- 親しみのある会社
- 社風が良い会社
- 一生続けられる会社
- 研修制度のしっかりしている会社

行きたくない会社 (2つ選択)

	全体	北海道	東北	関東	甲信越	東海	北陸	関西	中国	四国	九州
回答数	7,844	292	175	2,899	364	755	138	1,937	371	154	748
転職の多い会社	18.7%	17.1%	18.9%	18.3%	19.0%	20.3%	19.6%	19.7%	19.7%	23.4%	19.9%
ノルマのきつそうな会社	32.6%	34.2%	36.0%	31.0%	32.1%	36.7%	37.7%	34.3%	36.7%	39.0%	37.3%
財務内容の悪い会社	14.3%	14.4%	12.6%	14.0%	16.5%	12.8%	13.8%	12.6%	14.6%	13.0%	10.8%
暗い雰囲気の会社	41.8%	42.5%	40.6%	42.8%	39.8%	40.3%	35.5%	42.2%	45.8%	46.8%	42.3%
仕事の内容が面白くない会社	23.4%	21.9%	18.9%	24.3%	21.2%	19.7%	24.6%	22.7%	22.4%	18.2%	22.6%
大学・男女差別のありそうな会社	11.7%	14.4%	13.7%	13.5%	14.8%	14.6%	9.4%	13.7%	13.7%	11.0%	14.5%
給料の安い会社	8.5%	7.5%	13.1%	7.5%	9.9%	6.6%	7.2%	7.9%	4.9%	5.8%	7.4%
歯車になりそうな会社	7.3%	7.2%	4.6%	7.6%	5.5%	6.2%	5.8%	6.7%	4.6%	3.9%	5.4%
休日・休暇がとれない(少ない)会社	22.1%	19.2%	22.3%	21.5%	24.7%	24.6%	28.3%	22.6%	21.0%	19.5%	20.3%
残業が多い会社	7.6%	7.9%	9.7%	7.9%	6.3%	6.5%	7.2%	7.9%	7.3%	5.2%	6.4%
体質が古い会社	8.2%	9.6%	6.9%	8.7%	6.0%	7.7%	5.8%	6.4%	5.7%	8.4%	8.6%



就職希望度

	全体	北海道	東北	関東	甲信越	東海	北陸	関西	中国	四国	九州
回答数	7,844	292	175	2,899	364	755	138	1,937	371	154	748
なにがなんでも就職したい	87.8%	87.0%	89.1%	86.3%	88.2%	92.6%	88.4%	88.9%	90.3%	91.6%	89.7%
希望する就職先に決まらなければ、就職しなくともよい	12.2%	13.0%	10.9%	13.7%	11.8%	7.4%	11.6%	11.1%	9.7%	8.4%	10.3%

就職しなかった時の進路 前問で「希望する就職先に決まらなければ、就職しなくともよい」と回答した人のみ

	全体	北海道	東北	関東	甲信越	東海	北陸	関西	中国	四国	九州
回答数	891	37	19	388	41	54	16	212	35	13	76
進学(留学、大学院進学)	46.3%	54.1%	52.6%	47.7%	41.5%	50.0%	50.0%	42.5%	42.9%	46.2%	48.7%
就職留年	25.1%	21.6%	21.1%	22.2%	22.0%	20.4%	25.0%	25.0%	22.9%	7.7%	25.0%
フリーター	23.4%	21.6%	21.1%	25.5%	31.7%	25.9%	25.0%	29.2%	28.6%	38.5%	21.1%
起業	5.3%	2.7%	5.3%	4.6%	4.9%	3.7%	0.0%	3.3%	5.7%	7.7%	5.3%

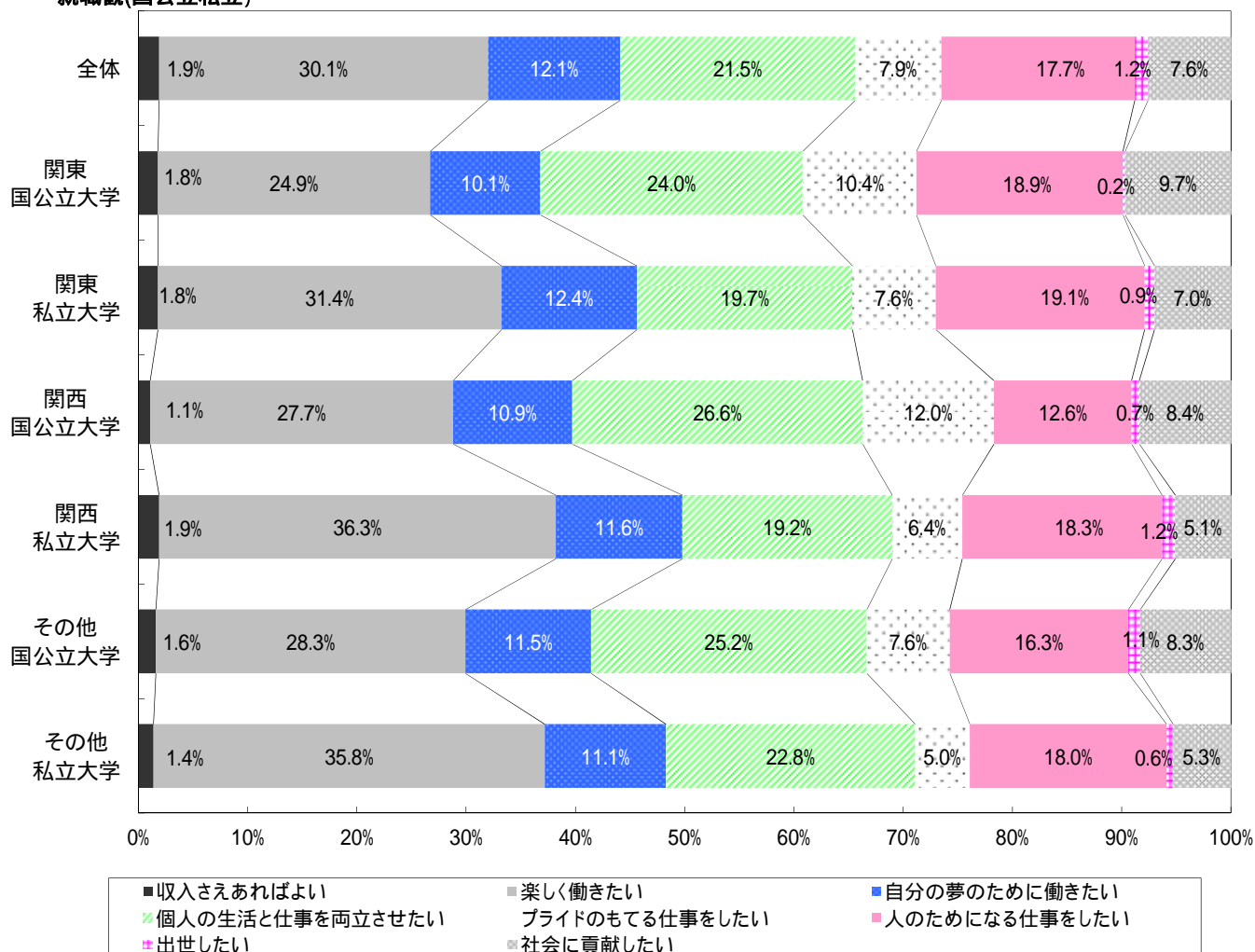
志望職種

	全体	北海道	東北	関東	甲信越	東海	北陸	関西	中国	四国	九州
回答数	7,844	292	175	2,899	364	755	138	1,937	371	154	748
総務・経理・人事などの管理部門	16.6%	15.8%	17.7%	15.9%	17.0%	19.1%	13.8%	14.9%	19.9%	16.9%	15.9%
営業企画・営業部門	23.6%	15.4%	10.3%	21.8%	18.4%	17.4%	12.3%	24.9%	15.1%	24.7%	18.2%
商品企画・開発・設計部門	13.3%	11.3%	13.1%	15.0%	10.2%	12.8%	15.9%	16.0%	15.9%	11.0%	12.7%
広報・宣伝部門	5.0%	4.8%	3.4%	5.2%	4.7%	5.6%	5.1%	5.4%	7.5%	5.2%	7.1%
海外営業などの海外事業部門	4.1%	3.4%	3.4%	4.5%	3.6%	3.3%	3.6%	4.5%	1.9%	2.6%	5.1%
研究・開発部門	11.9%	15.8%	17.1%	10.4%	17.3%	14.3%	17.4%	11.6%	14.6%	13.0%	12.2%
調査・企画部門	3.8%	2.7%	2.3%	4.3%	4.7%	1.7%	1.4%	3.5%	2.2%	0.6%	4.1%
製造技術・生産管理部門	4.0%	8.2%	9.7%	3.1%	3.3%	4.8%	5.8%	3.5%	6.7%	7.1%	5.1%
情報システム部門	4.5%	5.8%	8.6%	4.3%	2.5%	5.7%	5.8%	3.3%	4.0%	3.2%	4.0%
技術サービス部門	3.8%	5.5%	4.0%	3.7%	5.2%	3.6%	7.2%	3.7%	2.4%	5.8%	5.3%
その他	9.5%	11.3%	10.3%	11.7%	13.2%	11.8%	11.6%	8.8%	9.7%	9.7%	10.3%

就職観

	全体	関東 国公立大学	関東 私立大学	関西 国公立大学	関西 私立大学	その他 国公立大学	その他 私立大学
回答数	7,844	546	2,336	549	1,386	1,586	1,441
収入さえあればよい	1.9%	1.8%	1.8%	1.1%	1.9%	1.6%	1.4%
楽しく働きたい	30.1%	24.9%	31.4%	27.7%	36.3%	28.3%	35.8%
自分の夢のために働きたい	12.1%	10.1%	12.4%	10.9%	11.6%	11.5%	11.1%
個人の生活と仕事を両立させたい	21.5%	24.0%	19.7%	26.6%	19.2%	25.2%	22.8%
プライドのもてる仕事をしたい	7.9%	10.4%	7.6%	12.0%	6.4%	7.6%	5.0%
人のためになる仕事をしたい	17.7%	18.9%	19.1%	12.6%	18.3%	16.3%	18.0%
出世したい	1.2%	0.2%	0.9%	0.7%	1.2%	1.1%	0.6%
社会に貢献したい	7.6%	9.7%	7.0%	8.4%	5.1%	8.3%	5.3%

就職観(国公立私立)

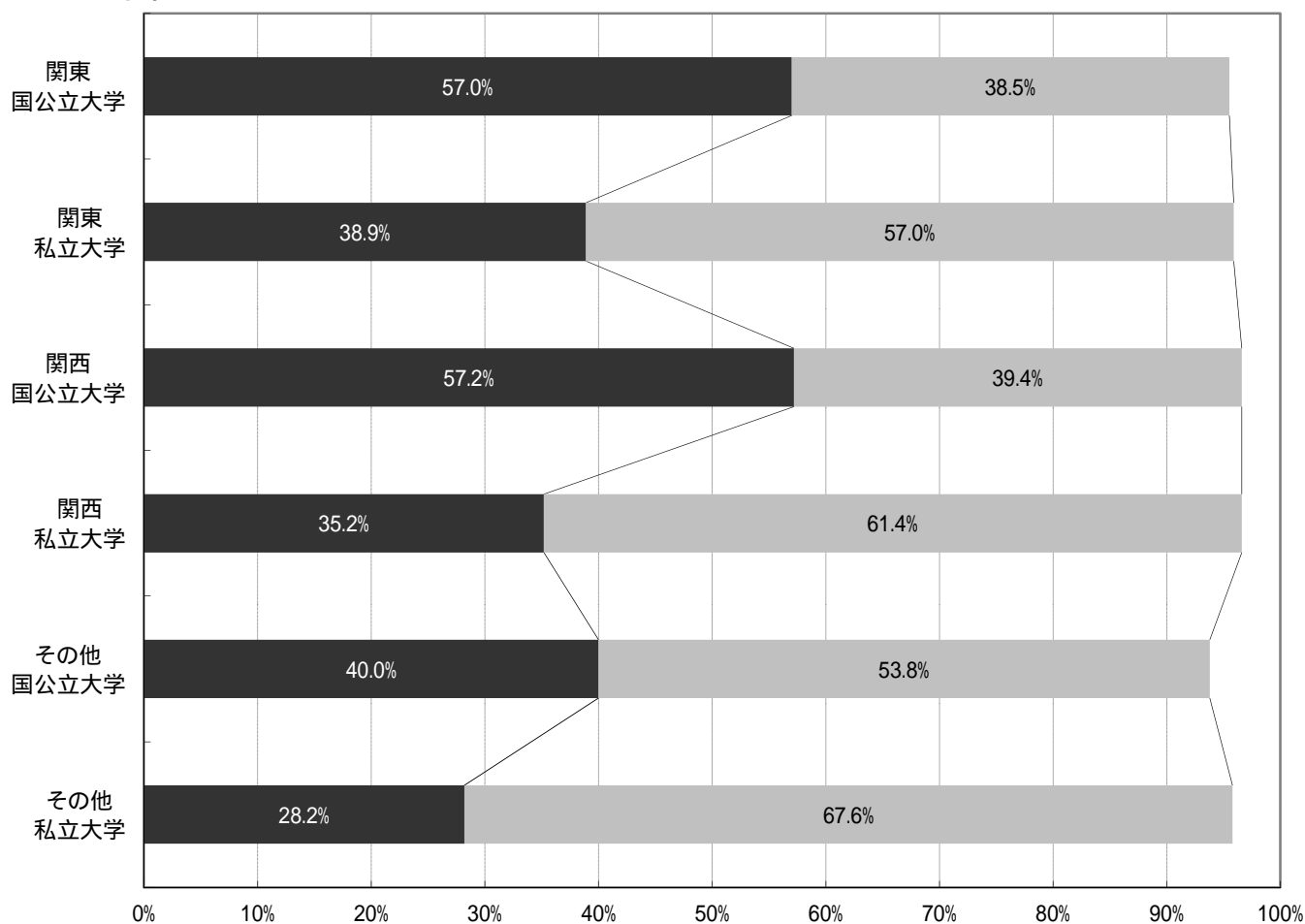


企業志向

	全体	関東 国公立大学	関東 私立大学	関西 国公立大学	関西 私立大学	その他 国公立大学	その他 私立大学
回答数	7,844	546	2,336	549	1,386	1,586	1,441
絶対に大手企業がよい	7.1%	10.3%	6.6%	9.8%	5.5%	5.9%	2.5%
自分のやりたい仕事ができるのであれば大手企業がよい	34.1%	46.7%	32.3%	47.4%	29.7%	34.1%	25.7%
やりがいのある仕事であれば中堅・中小企業でもよい	45.8%	33.9%	47.9%	35.0%	51.2%	44.8%	55.5%
中堅・中小企業がよい	8.4%	4.6%	9.1%	4.4%	10.2%	9.0%	12.1%
その他(公務員 リターン志望など)	4.0%	4.4%	3.4%	3.5%	2.8%	5.9%	4.0%
自分で会社を起こしたい	0.5%	0.2%	0.6%	0.0%	0.7%	0.3%	0.3%
「絶対に大手企業がよい」+「自分のやりたい仕事ができるのであれば大手企業がよい」	41.2%	57.0%	38.9%	57.2%	35.2%	40.0%	28.2%
「やりがいのある仕事であれば中堅・中小企業でもよい」+「中堅・中小企業がよい」	54.2%	38.5%	57.0%	39.4%	61.4%	53.8%	67.6%

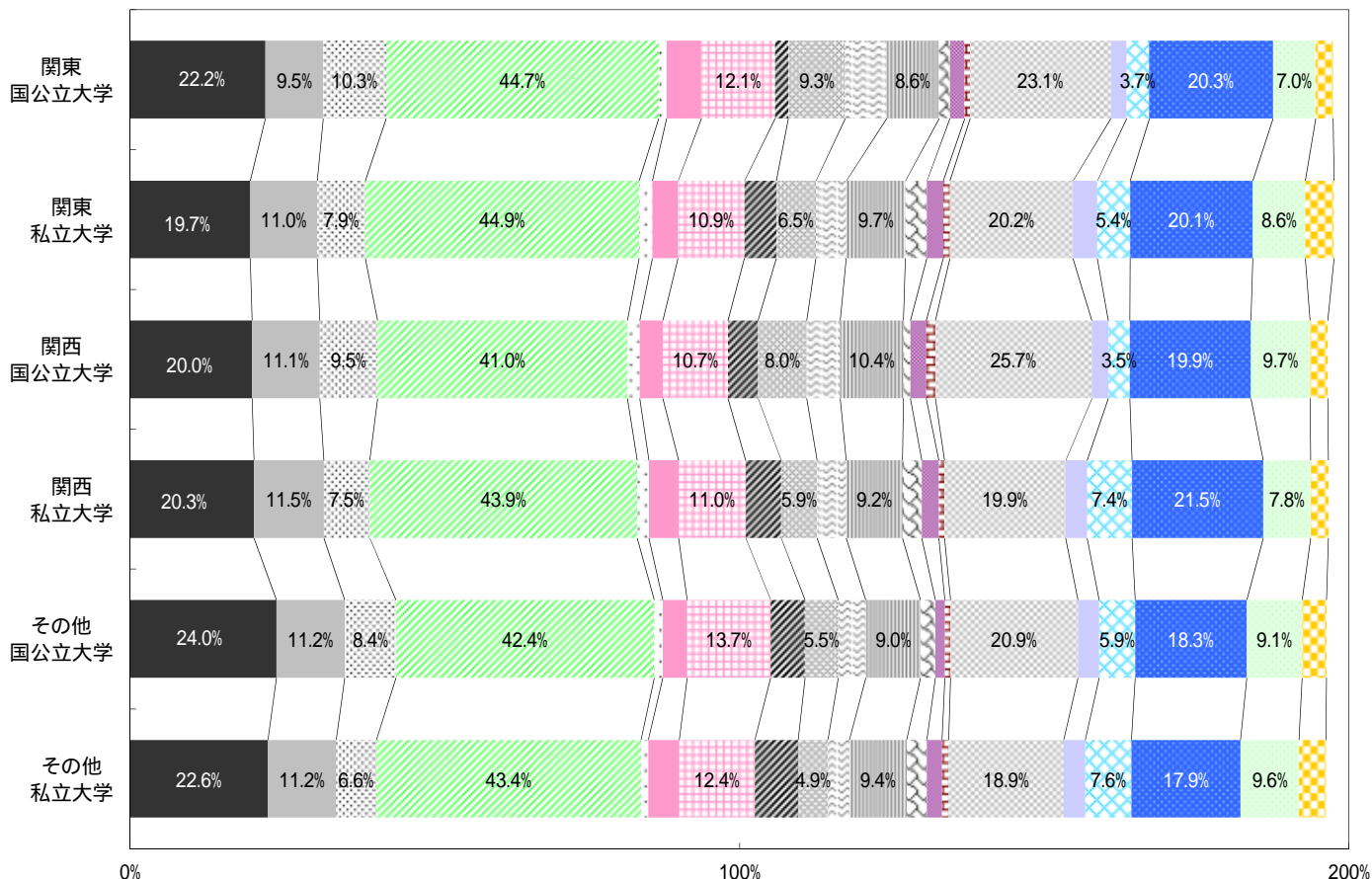
- 「絶対に大手企業がよい」+「自分のやりたい仕事ができるのであれば大手企業がよい」
- 「やりがいのある仕事であれば中堅・中小企業でもよい」+「中堅・中小企業がよい」

< 14年卒 >



企業選択のポイント (2つ選択)

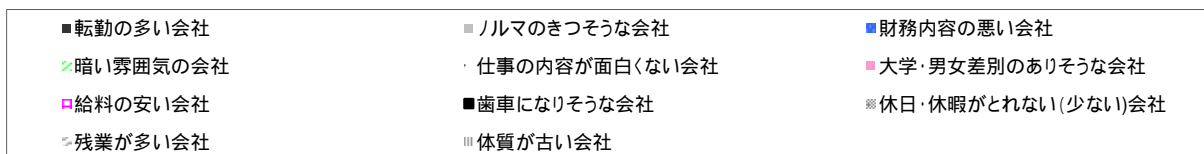
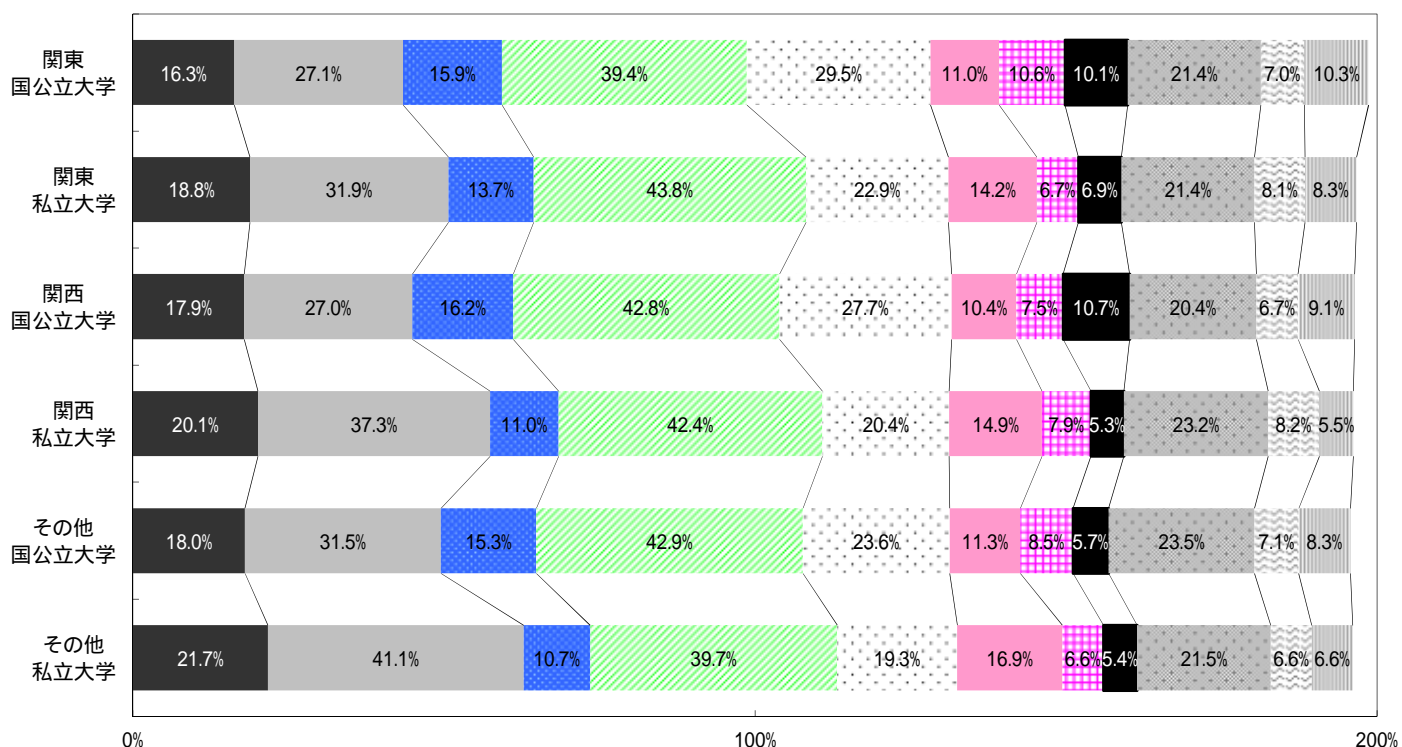
	全体	関東 国公立大学	関東 私立大学	関西 国公立大学	関西 私立大学	その他 国公立大学	その他 私立大学
回答数	7,844	546	2,336	549	1,386	1,586	1,441
安定している会社	22.1%	22.2%	19.7%	20.0%	20.3%	24.0%	22.6%
これから伸びそうな会社	12.6%	9.5%	11.0%	11.1%	11.5%	11.2%	11.2%
給料の良い会社	9.0%	10.3%	7.9%	9.5%	7.5%	8.4%	6.6%
自分のやりたい仕事(職種)ができる会社	42.6%	44.7%	44.9%	41.0%	43.9%	42.4%	43.4%
有名な会社	2.0%	1.3%	2.2%	2.0%	1.9%	1.4%	1.2%
休日、休暇の多い会社	4.6%	5.7%	4.2%	3.8%	4.9%	4.0%	5.1%
勤務制度、住宅など福利厚生の良い会社	10.8%	12.1%	10.9%	10.7%	11.0%	13.7%	12.4%
転勤のない会社	4.9%	2.2%	5.2%	4.9%	5.8%	5.6%	7.1%
海外で活躍できそうな会社	6.4%	9.3%	6.5%	8.0%	5.9%	5.5%	4.9%
いろいろな職種を経験できる会社	5.0%	6.8%	5.0%	5.5%	4.8%	4.5%	3.5%
自分の能力・専門を活かせる会社	9.4%	8.6%	9.7%	10.4%	9.2%	9.0%	9.4%
大学・男女差別のない会社	2.5%	1.8%	3.5%	1.1%	3.2%	2.4%	3.3%
若手が活躍できる会社	2.8%	2.4%	2.7%	2.6%	2.8%	1.6%	2.5%
事業を多角化している会社	1.1%	0.9%	1.1%	1.5%	0.9%	0.9%	1.1%
働きがいのある会社	20.9%	23.1%	20.2%	25.7%	19.9%	20.9%	18.9%
志望業種の会社	3.6%	2.6%	4.0%	2.7%	3.5%	3.5%	3.5%
親しみのある会社	5.5%	3.7%	5.4%	3.5%	7.4%	5.9%	7.6%
社風が良い会社	17.7%	20.3%	20.1%	19.9%	21.5%	18.3%	17.9%
一生続けられる会社	8.8%	7.0%	8.6%	9.7%	7.8%	9.1%	9.6%
研修制度のしっかりしている会社	4.1%	2.9%	4.7%	2.9%	2.9%	4.0%	4.4%



- 安定している会社
- これから伸びそうな会社
- 給料の良い会社
- 自分のやりたい仕事(職種)ができる会社
- 有名な会社
- 休日、休暇の多い会社
- 勤務制度、住宅など福利厚生の良い会社
- 転勤のない会社
- 海外で活躍できそうな会社
- いろいろな職種を経験できる会社
- 自分の能力・専門を活かせる会社
- 大学・男女差別のない会社
- 若手が活躍できる会社
- 事業を多角化している会社
- 働きがいのある会社
- 志望業種の会社
- 親しみのある会社
- 社風が良い会社
- 一生続けられる会社
- 研修制度のしっかりしている会社

行きたくない会社 (2つ選択)

	全体	関東 国公立大学	関東 私立大学	関西 国公立大学	関西 私立大学	その他 国公立大学	その他 私立大学
回答数	7,844	546	2,336	549	1,386	1,586	1,441
転職の多い会社	18.7%	16.3%	18.8%	17.9%	20.1%	18.0%	21.7%
ノルマのきつそうな会社	32.6%	27.1%	31.9%	27.0%	37.3%	31.5%	41.1%
財務内容の悪い会社	14.3%	15.9%	13.7%	16.2%	11.0%	15.3%	10.7%
暗い雰囲気の会社	41.8%	39.4%	43.8%	42.8%	42.4%	42.9%	39.7%
仕事の内容が面白くない会社	23.4%	29.5%	22.9%	27.7%	20.4%	23.6%	19.3%
大学・男女差別のありそうな会社	11.7%	11.0%	14.2%	10.4%	14.9%	11.3%	16.9%
給料の安い会社	8.5%	10.6%	6.7%	7.5%	7.9%	8.5%	6.6%
歯車になりそうな会社	7.3%	10.1%	6.9%	10.7%	5.3%	5.7%	5.4%
休日・休暇がとれない(少ない)会社	22.1%	21.4%	21.4%	20.4%	23.2%	23.5%	21.5%
残業が多い会社	7.6%	7.0%	8.1%	6.7%	8.2%	7.1%	6.6%
体質が古い会社	8.2%	10.3%	8.3%	9.1%	5.5%	8.3%	6.6%



就職希望度

	全体	関東 国公立大学	関東 私立大学	関西 国公立大学	関西 私立大学	その他 国公立大学	その他 私立大学
回答数	7,844	546	2,336	549	1,386	1,586	1,441
なにがなんでも就職したい	87.8%	85.2%	86.6%	86.2%	90.0%	88.0%	92.3%
希望する就職先に決まらなければ、就職しなくともよい	12.2%	14.8%	13.4%	13.8%	10.0%	12.0%	7.7%

就職しなかった時の進路 前問で「希望する就職先に決まらなければ、就職しなくともよい」と回答した人のみ

	全体	関東 国公立大学	関東 私立大学	関西 国公立大学	関西 私立大学	その他 国公立大学	その他 私立大学
回答数	891	546	2,336	549	1,386	1,586	1,441
進学(留学、大学院進学)	46.3%	55.6%	45.4%	56.0%	34.1%	54.5%	38.5%
就職留年	25.1%	25.9%	21.1%	26.7%	24.4%	22.5%	21.1%
フリーター	23.4%	14.8%	28.6%	13.3%	37.8%	19.3%	35.8%
起業	5.3%	3.7%	4.9%	4.0%	3.7%	3.7%	4.6%

志望職種

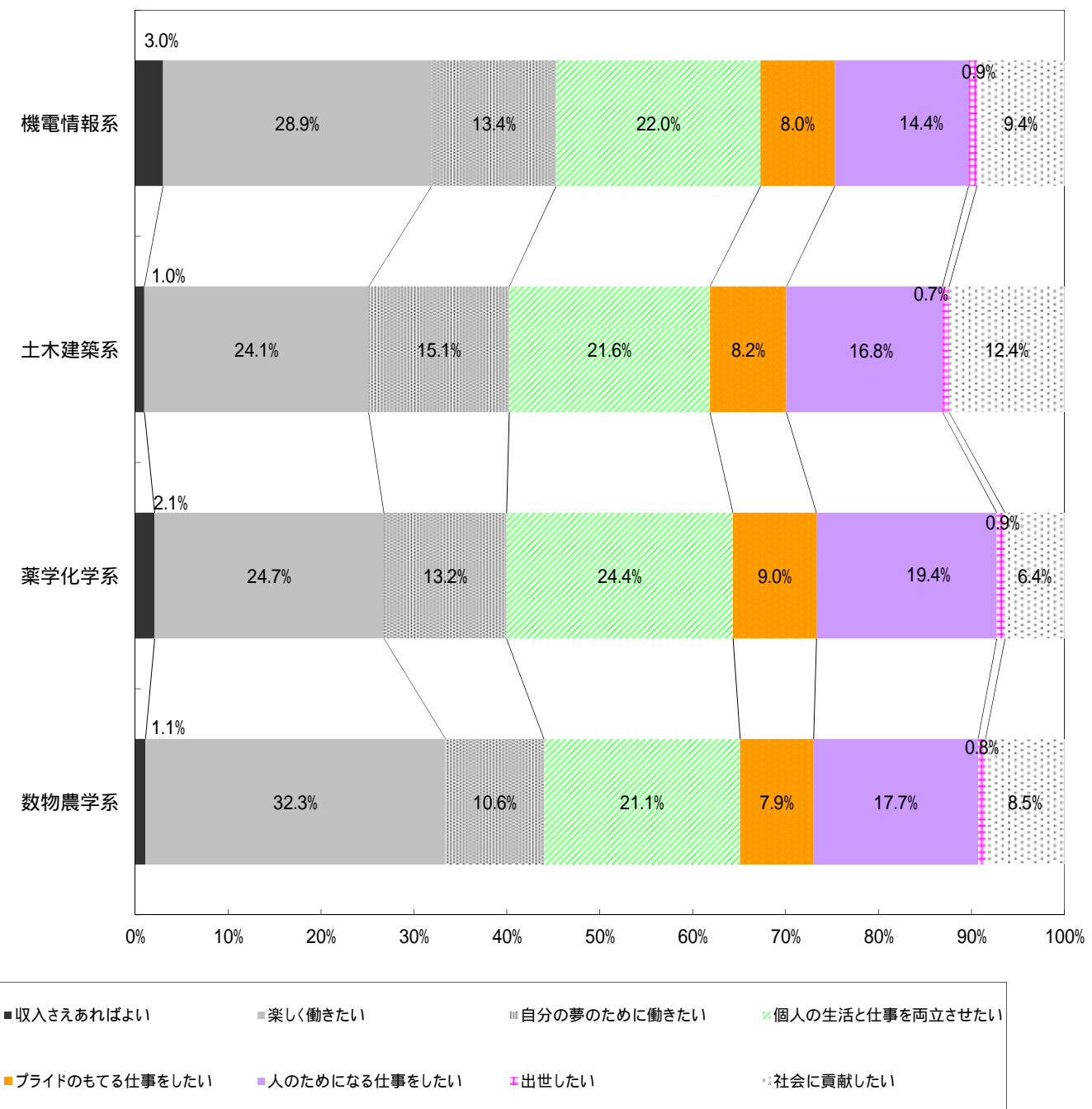
	全体	関東 国公立大学	関東 私立大学	関西 国公立大学	関西 私立大学	その他 国公立大学	その他 私立大学
回答数	7,844	546	2,336	549	1,386	1,586	1,441
総務・経理・人事などの管理部門	16.6%	12.5%	16.4%	12.6%	16.2%	14.2%	20.8%
営業企画・営業部門	23.6%	11.5%	24.1%	15.8%	28.4%	13.9%	20.7%
商品企画・開発・設計部門	13.3%	15.4%	14.9%	14.4%	16.2%	12.4%	13.5%
広報・宣伝部門	5.0%	3.8%	5.6%	3.6%	6.1%	4.9%	6.9%
海外営業などの海外事業部門	4.1%	4.4%	4.7%	6.2%	3.8%	3.2%	4.2%
研究・開発部門	11.9%	26.0%	6.8%	26.4%	5.8%	23.3%	4.6%
調査・企画部門	3.8%	5.3%	4.1%	4.2%	2.9%	3.6%	2.3%
製造技術・生産管理部門	4.0%	4.8%	3.0%	4.4%	3.4%	7.0%	3.5%
情報システム部門	4.5%	5.1%	4.1%	5.3%	2.5%	5.5%	3.7%
技術サービス部門	3.8%	4.2%	3.5%	2.7%	4.1%	4.5%	4.7%
その他	9.5%	7.0%	12.8%	4.4%	10.6%	7.4%	15.1%

就職観

参考：13年卒

回答数	理系全体					参考：13年卒				
	理系全体	機電情報系	土木建築系	薬学化学系	数物農学系	理系全体	機電情報系	土木建築系	薬学化学系	数物農学系
収入さえあればよい	3,018	874	291	669	1,184	2,242	705	187	477	873
収入さえあればよい	1.9%	3.0%	1.0%	2.1%	1.1%	2.0%	3.3%	1.1%	1.7%	1.3%
楽しく働きたい	28.8%	28.9%	24.1%	24.7%	32.3%	31.4%	30.1%	37.4%	28.5%	32.8%
自分の夢のために働きたい	12.4%	13.4%	15.1%	13.2%	10.6%	10.3%	12.2%	8.6%	6.5%	11.1%
個人の生活と仕事を両立させたい	22.1%	22.0%	21.6%	24.4%	21.1%	21.9%	22.6%	19.3%	25.4%	19.9%
プライドのもてる仕事をしたい	8.2%	8.0%	8.2%	9.0%	7.9%	7.1%	7.7%	9.1%	5.7%	7.1%
人のためになる仕事をしたい	17.0%	14.4%	16.8%	19.4%	17.7%	19.5%	15.9%	16.0%	23.1%	21.2%
出世したい	0.9%	0.9%	0.7%	0.9%	0.8%	1.2%	1.4%	1.1%	1.7%	0.7%
社会に貢献したい	8.7%	9.4%	12.4%	6.4%	8.5%	6.7%	7.0%	7.5%	7.5%	6.0%

就職観(学校)

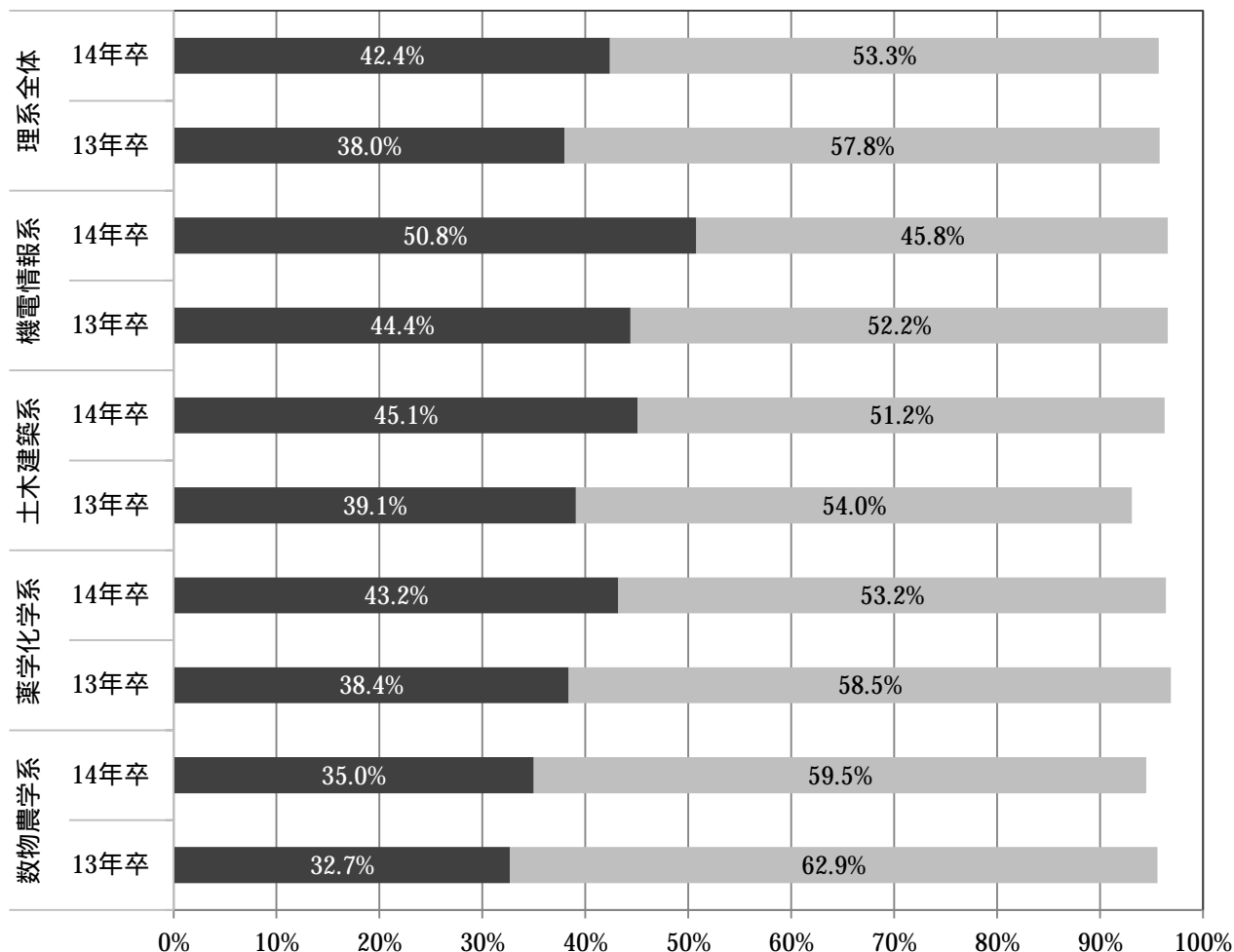


企業志向

参考：13年卒

回答数	理系全体					参考：13年卒				
	理系全体	機電情報系	土木建築系	薬学化学系	数物農学系	理系全体	機電情報系	土木建築系	薬学化学系	数物農学系
絶対に大手企業がよい	3,018	874	291	669	1,184	2,242	705	187	477	873
自分のやりたい仕事ができるのであれば大手企業がよい	7.1%	10.1%	10.7%	5.5%	4.8%	6.6%	9.6%	7.5%	4.6%	5.2%
やりがいのある仕事であれば中堅・中小企業でもよい	35.3%	40.7%	34.4%	37.7%	30.2%	31.4%	34.8%	31.6%	33.8%	27.5%
やりがいのある仕事であれば中堅・中小企業でもよい	45.2%	37.6%	44.3%	48.1%	49.4%	49.3%	44.8%	46.0%	49.5%	53.6%
中堅・中小企業がよい	8.1%	8.2%	6.9%	5.1%	10.1%	8.5%	7.4%	8.0%	9.0%	9.3%
その他(公務員 リターン志望など)	3.7%	2.5%	3.1%	3.1%	5.1%	3.5%	3.1%	5.9%	2.7%	3.8%
自分で会社を起こしたい	0.6%	0.8%	0.7%	0.4%	0.4%	0.5%	0.3%	1.1%	0.4%	0.7%
「絶対に大手企業がよい」+「自分のやりたい仕事ができるのであれば大手企業がよい」	42.4%	50.8%	45.1%	43.2%	35.0%	38.0%	44.4%	39.1%	38.4%	32.7%
「やりがいのある仕事であれば中堅・中小企業でもよい」+「中堅・中小企業がよい」	53.3%	45.8%	51.2%	53.2%	59.5%	57.8%	52.2%	54.0%	58.5%	62.9%

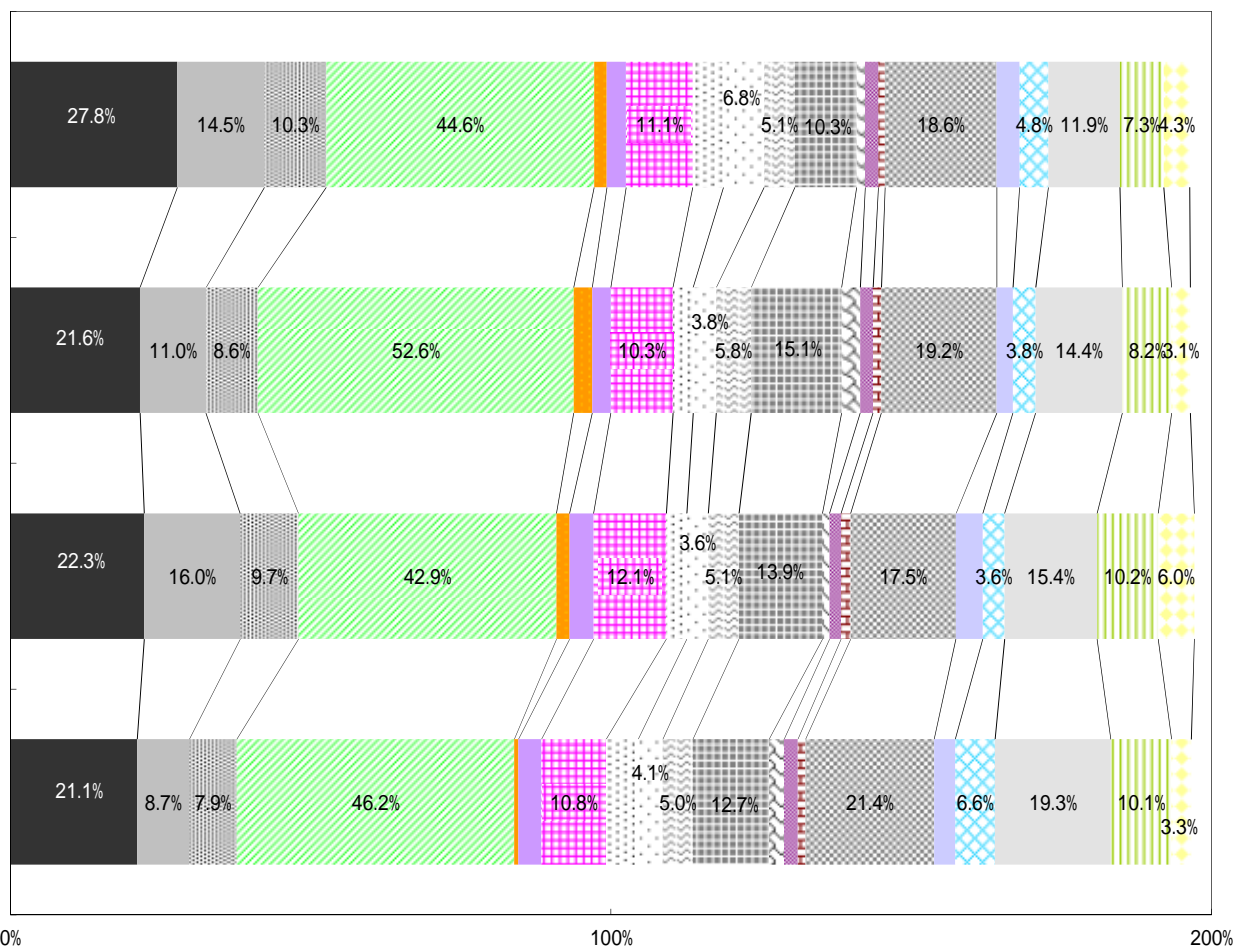
- 「絶対に大手企業がよい」+「自分のやりたい仕事ができるのであれば大手企業がよい」
- 「やりがいのある仕事であれば中堅・中小企業でもよい」+「中堅・中小企業がよい」



企業選択のポイント(2つ選択)

参考:13年卒

回答数	理系全体					参考:13年卒				
	理系全体	機電情報系	土木建築系	薬学化学系	数物農学系	理系全体	機電情報系	土木建築系	薬学化学系	数物農学系
安定している会社	3,018	874	291	669	1,184	2,242	705	187	477	873
これから伸びそうな会社	23.4%	27.8%	21.6%	22.3%	21.1%	19.0%	21.8%	19.3%	19.9%	16.3%
給料のよい会社	12.2%	14.5%	11.0%	16.0%	8.7%	12.8%	14.5%	10.2%	14.7%	11.1%
自分のやりたい仕事(職種)ができる会社	9.0%	10.3%	8.6%	9.7%	7.9%	7.5%	8.1%	5.3%	9.9%	6.2%
有名な会社	45.6%	44.6%	52.6%	42.9%	46.2%	47.3%	47.8%	46.0%	42.8%	49.6%
有価な会社	1.7%	2.1%	3.1%	2.2%	0.7%	2.0%	3.3%	2.7%	1.5%	1.0%
休日・休暇の多い会社	3.6%	3.2%	3.1%	4.0%	3.8%	4.1%	4.1%	3.7%	4.6%	4.0%
勤務制度、住宅など福利厚生の良い会社	11.1%	11.1%	10.3%	12.1%	10.8%	10.7%	9.1%	10.2%	12.6%	11.0%
転職のない会社	4.7%	5.1%	3.4%	3.4%	5.3%	4.7%	5.8%	4.8%	4.8%	3.8%
海外で活躍できそうな会社	4.7%	6.8%	3.8%	3.6%	4.1%	4.0%	5.1%	5.3%	2.9%	3.3%
いろいろな職種を経験できる会社	4.7%	5.1%	5.8%	5.1%	5.0%	5.2%	4.7%	8.0%	3.6%	6.0%
自分の能力・専門を活かせる会社	5.1%	5.1%	5.8%	5.1%	5.0%	5.2%	4.7%	8.0%	3.6%	6.0%
大学・男女差別のない会社	12.5%	10.3%	15.1%	13.9%	12.7%	13.2%	13.3%	9.1%	15.3%	12.8%
若手が活躍できる会社	2.0%	1.4%	3.1%	1.2%	2.5%	1.9%	1.7%	4.8%	1.3%	1.8%
事業を多角化している会社	2.2%	2.2%	2.1%	1.9%	2.3%	2.2%	2.3%	1.6%	1.7%	2.6%
働きがいのある会社	1.3%	1.1%	1.4%	1.6%	1.3%	0.8%	0.4%	0.5%	1.7%	0.7%
志望業種の会社	19.5%	18.6%	19.2%	17.5%	21.4%	20.2%	18.7%	23.0%	16.8%	22.8%
親しみのある会社	3.7%	3.8%	2.7%	4.5%	3.5%	4.6%	4.3%	5.9%	5.0%	4.5%
社風が良い会社	5.1%	4.8%	3.8%	3.6%	6.6%	5.7%	6.1%	4.8%	4.2%	6.3%
一生続けられる会社	15.8%	11.9%	14.4%	15.4%	19.3%	15.7%	12.1%	16.6%	14.5%	19.2%
研修制度のしっかりしている会社	9.1%	7.3%	8.2%	10.2%	10.1%	10.3%	8.8%	10.2%	13.6%	9.7%
	4.2%	4.3%	3.1%	6.0%	3.3%	5.2%	5.4%	3.7%	7.8%	4.0%

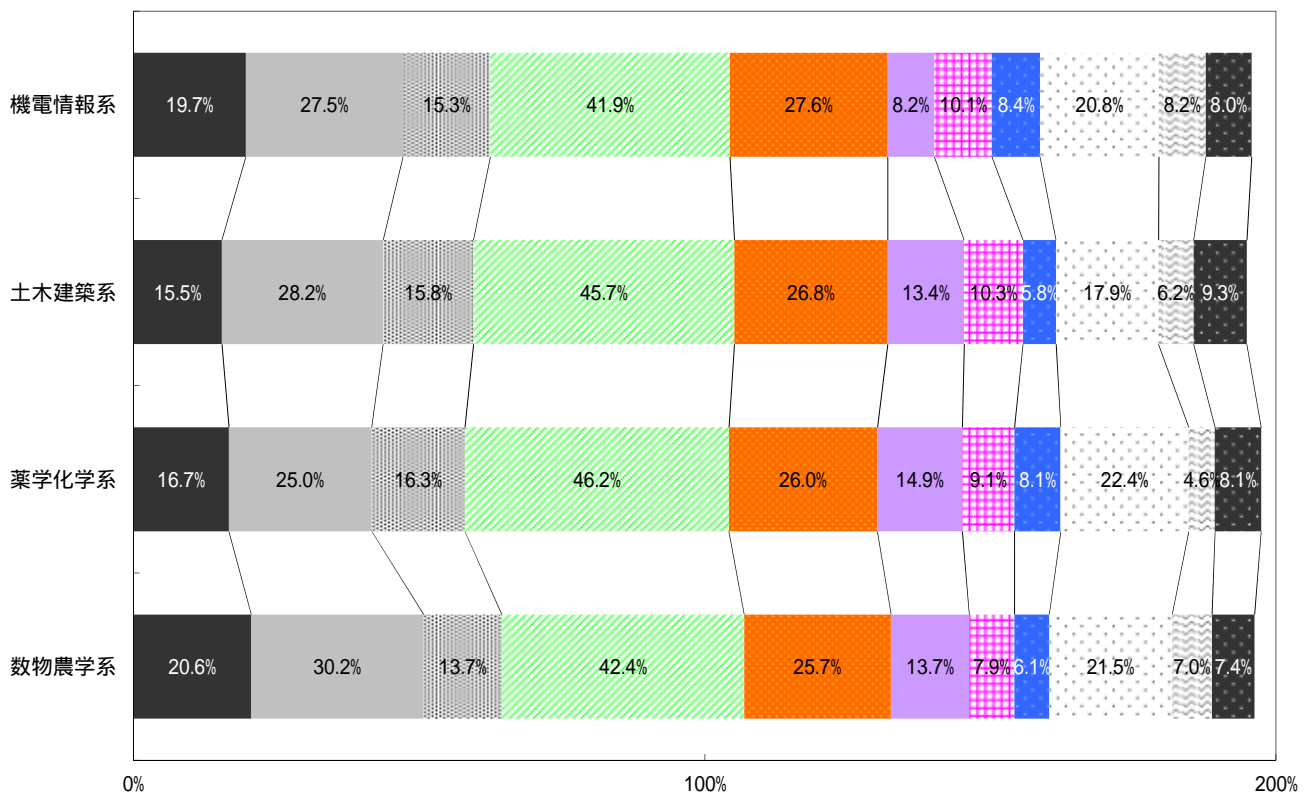


- 安定している会社
- これから伸びそうな会社
- 給料のよい会社
- 自分のやりたい仕事(職種)ができる会社
- 有名な会社
- 休日・休暇の多い会社
- 勤務制度、住宅など福利厚生の良い会社
- 転職のない会社
- 海外で活躍できそうな会社
- いろいろな職種を経験できる会社
- 自分の能力・専門を活かせる会社
- 大学・男女差別のない会社
- 若手が活躍できる会社
- 事業を多角化している会社
- 働きがいのある会社
- 志望業種の会社
- 親しみのある会社
- 社風が良い会社
- 一生続けられる会社
- 研修制度のしっかりしている会社

行きたくない会社 (2つ選択)

参考: 13年卒

回答数	理系全体					参考: 13年卒				
	理系全体	機電情報系	土木建築系	薬学化学系	数物農学系	理系全体	機電情報系	土木建築系	薬学化学系	数物農学系
回答数	3,018	874	291	669	1,184	2,242	705	187	477	873
転職の多い会社	19.0%	19.7%	15.5%	16.7%	20.6%	19.5%	22.3%	20.9%	19.1%	17.2%
ノルマのきつそうな会社	28.0%	27.5%	28.2%	25.0%	30.2%	27.3%	24.5%	27.3%	26.8%	29.9%
財務内容の悪い会社	14.9%	15.3%	15.8%	16.3%	13.7%	15.6%	15.7%	17.6%	18.7%	13.4%
暗い雰囲気の会社	43.4%	41.9%	45.7%	46.2%	42.4%	44.0%	39.6%	41.7%	46.5%	46.7%
仕事の内容がおもしろくない会社	26.4%	27.6%	26.8%	26.0%	25.7%	26.6%	27.1%	28.3%	24.7%	26.9%
大学・男女差別のありそうな会社	12.4%	8.2%	13.4%	14.9%	13.7%	13.3%	9.9%	13.9%	12.2%	16.6%
給料の安い会社	9.0%	10.1%	10.3%	9.1%	7.9%	8.3%	10.1%	9.1%	8.0%	6.9%
歯車になりそうな会社	7.2%	8.4%	5.8%	8.1%	6.1%	5.9%	7.7%	8.0%	5.2%	4.5%
休日・休暇がとれない(少ない)会社	21.2%	20.8%	17.9%	22.4%	21.5%	19.9%	20.9%	13.9%	23.1%	18.7%
残業が多い会社	6.8%	8.2%	6.2%	4.6%	7.0%	7.3%	9.8%	4.8%	5.2%	7.0%
体質が古い会社	7.9%	8.0%	9.3%	8.1%	7.4%	9.2%	9.2%	10.2%	8.6%	9.3%



- 転職の多い会社
- ノルマのきつそうな会社
- ▨ 財務内容の悪い会社
- 暗い雰囲気の会社
- 仕事の内容がおもしろくない会社
- 大学・男女差別のありそうな会社
- 給料の安い会社
- 歯車になりそうな会社
- 休日・休暇がとれない(少ない)会社
- 残業が多い会社
- 体質が古い会社

就職希望度

	理系全体					参考:13年卒				
	理系全体	機電情報系	土木建築系	薬学化学系	数物農学系	理系全体	機電情報系	土木建築系	薬学化学系	数物農学系
回答数	3,018	874	291	669	1,184	2,242	705	187	477	873
なにがなんでも就職したい	88.5%	88.6%	89.3%	90.4%	87.2%	89.2%	89.8%	88.2%	92.2%	87.3%
希望する就職先に決まらなければ、就職しなくともよい	11.5%	11.4%	10.7%	9.6%	12.8%	10.8%	10.2%	11.8%	7.8%	12.7%

就職しなかった時の進路 前問で「希望する就職先に決まらなければ、就職しなくともよい」と回答した人(参考:13年卒)

	理系全体					参考:13年卒				
	理系全体	機電情報系	土木建築系	薬学化学系	数物農学系	理系全体	機電情報系	土木建築系	薬学化学系	数物農学系
回答数	347	100	31	64	152	238	70	22	36	110
進学(留学、大学院進学)	63.7%	66.0%	83.9%	67.2%	56.6%	55.9%	55.7%	50.0%	72.2%	51.8%
就職留年	13.8%	15.0%	9.7%	12.5%	14.5%	21.8%	22.9%	31.8%	8.3%	23.6%
フリーター	17.3%	11.0%	6.5%	17.2%	23.7%	17.6%	14.3%	13.6%	16.7%	20.9%
起業	5.2%	8.0%		3.1%	5.3%	4.6%	7.1%	4.5%	2.8%	3.6%

志望職種

	理系全体					参考:13年卒				
	理系全体	機電情報系	土木建築系	薬学化学系	数物農学系	理系全体	機電情報系	土木建築系	薬学化学系	数物農学系
回答数	3,018	874	291	669	1,184	2,242	705	187	477	873
総務・経理・人事などの管理部門	4.8%	3.2%	4.5%	2.1%	7.5%	4.5%	3.8%	3.2%	1.5%	6.9%
営業企画・営業部門	8.2%	3.5%	7.2%	9.0%	11.5%	10.3%	5.1%	17.6%	9.2%	13.6%
商品企画・開発・設計部門	15.2%	12.2%	29.9%	7.5%	18.1%	15.2%	13.5%	29.9%	7.5%	17.6%
広報・宣伝部門	1.5%	1.1%	1.0%	1.0%	2.0%	1.9%	2.3%	3.2%	0.6%	2.1%
海外営業などの海外事業部門	1.3%	1.6%	1.0%	0.9%	1.4%	0.9%	1.3%	1.1%	0.4%	0.9%
研究・開発部門	30.6%	26.0%	6.9%	50.2%	28.8%	29.2%	27.4%	5.3%	44.9%	27.1%
調査・企画部門	3.0%	1.5%	7.6%	1.2%	4.1%	2.1%	0.7%	4.8%	0.8%	3.3%
製造技術・生産管理部門	10.1%	15.0%	7.6%	6.4%	9.3%	10.1%	13.8%	8.0%	5.0%	10.3%
情報システム部門	8.8%	25.7%	0.0%	0.7%	3.0%	9.1%	23.4%	1.1%	0.4%	4.0%
技術サービス部門	6.6%	6.5%	24.7%	3.4%	4.1%	5.7%	5.5%	15.0%	5.2%	4.0%
その他	9.9%	3.5%	9.6%	17.5%	10.3%	11.0%	3.3%	10.7%	24.3%	10.1%