

「2007年卒者採用予定及び採用活動に関する企業アンケート結果」

株式会社毎日コミュニケーションズ
代表取締役社長 中川 信行

【本社】〒100-0003東京都千代田区一ツ橋1-1-1

毎日就職ナビ・毎日キャリアナビ・毎日派遣ナビなどの就職情報サイト運営を始め、人材派遣や人材紹介など総合人材サービスを行なう、株式会社毎日コミュニケーションズは企業人事採用担当者を対象に2007年3月卒業予定者の採用動向【採用数の増減・採用活動の時期・採用予算の増減等】を調査いたしました。

このたび974社からの回答を得て調査結果がまとまりましたので発表させていただきます。

主な調査結果トピックス

【「新卒採用意欲高まる」5年連続で採用数を「増やす」企業が増加。】

昨年12月の有効求人倍率が13年ぶりに1倍台を回復し、3月発表の「労働経済動向調査」においても雇用意欲を示す「過不足判断D.I」がバブル崩壊直後並みの22pになるなど企業の雇用意欲はかなりの高まりを見せている。新卒学生の採用市場においても、三菱UFJフィナンシャル・グループが昨年のほぼ3倍にあたる2,500人規模の採用計画を発表するなど「採用増」に関するニュースがメディアを賑わしている。弊社の調査においても、4大生採用において前年より「採用を増やす」という回答が5年連続で増加する結果となっており、ここ数年回復基調にあった新卒の採用意欲は今年もさらに大きくなっている。

■「質」は重視しつつも、「徹底して質を重視」する方針の企業は減少

採用数を「増やす」と回答した企業が増える中、これまでの「質」を維持することの難しさを感じつつも「採用レベルを極端に下げてまで採用しない」という企業の採用方針は今年も健在のようだ。徹底して「質」にこだわる姿勢は少しずつ和らいでいるものの、決して人数合わせの採用にはなっていないことが伺える。

■人事担当者は急速に「採用環境」の厳しさを感じ、採用活動の長期化を覚悟

4大の採用において約6割の企業が、「前年より採用するのが厳しくなる」と回答。その主な理由として「エントリー数不足」や「内定辞退の増加」が挙げられた。また、07卒の採用戦線に対し、多くの人事採用担当者は、採用活動の長期化を予想しているようだ。（長期化を予測する割合38.2%）

■「採用増」を反映し、企業は全てのフェーズで積極的な動きを展開

☆採用情報の公開時期

公開時期は10月に集中。「前年よりも早い」と回答する企業が43.7%と対前年13.7p増加。

☆セミナー・会社説明会の開催スタート時期

開催スタート時期は2月が最も高い。「前年よりも早い」と回答する企業が38.6%で対前年10.9p増加。

☆選考会・内々定出しのスタート時期

選考会は3月、内々定出しは4月が最も高い。選考会で「前年よりも早い」と回答する企業が36.2%で対前年11.6p増加。

■採用数の「増加」傾向に合わせて、採用予算も大きく伸びる

採用予算においても「昨年よりも増加する（大幅に増加+増加）」と回答した企業が46.3%と上昇し、「昨年よりも減少する（大幅に減少+減少）」割合は8.2%と前年よりもさらに減少している。増加の項目は「広告費（インターネット）」と「セミナー費」の比重が高い。

●調査概要●

○調査名／「2007年卒者採用予定及び採用活動に関する企業アンケート」

○調査方法／1)回答用紙を郵送、Faxにて返送 2)人事採用担当者向け情報サイト「採用サポネット」のWebアンケートフォームから

○調査期間／2006年2月13日(月)発送、3月20日(月)受付締切り

○アンケート送付対象／新卒採用実績のある国内企業 8,000社

○回答／974件

【回答の内訳①『上場企業』246社：『未上場企業』728社②『製造業』312社：『非製造業』662社】

2007年卒者採用予定及び採用活動に関する企業アンケート

●INDEX●

■調査概要	2-3	■採用予定数(従業員規模別)	6-7	■採用スケジュール	12-15
■採用予定数(院・四大)	4	■採用方針・基準	8-9	■採用手法	16-17
■採用予定数(短・専・高校)	5	■採用環境	10-11	■採用予算	18

■□調査結果□■

○2007年卒者採用予定数の増減【別紙DATA:4~7】

■5年連続で採用数を「増やす」企業が増加。4大文理共に3割超の企業が「増やす」と回答

全カテゴリーで、採用数を前年よりも「増やす」と回答した企業の割合が増加した。その中でも理系採用の伸び率が高い数字を示している。景気の回復を受け、製造業を中心とした企業が「団塊世代の大量退職」や「製造現場での労働力不足」を背景として採用意欲が高まってきているようだ。

この増加傾向を背景に新卒採用を実施する理由を尋ねたところ、半数以上の企業が「組織の維持存続と強化」(58.8%)及び「将来の幹部候補・コア人材の確保」(52.0%)を挙げている。次いで「年齢等人員構成の適正化」(44.4%)が挙がってきていることから、ここ10年の採用抑制で出来た歪みの修正を含め、積極的に事業展開をする企業が増えたことがうかがえる。

～「増やす」と回答した企業の割合～

- ◆【大学院 文系】昨年10.0%⇒13.4%(+3.4) 【大学院 理系】昨年16.9%⇒21.3%(+4.4)
- ◆【4大文系】昨年28.8%⇒31.9%(+3.1) 【4大理系】昨年32.0%⇒36.3%(+4.3)
- ◆【短大】昨年9.5%⇒13.2%(+3.7) 【専門学校】昨年9.9%⇒14.4%(+4.5)
- ◆【高等学校】昨年6.8%⇒9.2%(+2.4)

○2007年卒採用にあたっての採用方針・採用基準【別紙DATA:8-9】

■「質」は重視しつつも、「徹底して質を重視」する方針の企業は減少傾向

企業の採用方針は、昨年あたりから変化を見せている。4大文系において05年卒調査時には51.2%の企業が「徹底して質を重視」と回答したものの、今年は34.7%にまで減少。変わって「量よりは質を重視」が44.7%から58.1%へと上昇しており、軟化傾向にあることが分る。しかし、「徹底して質を重視」と「量よりは質を重視」の合計は、05卒で95.9%だったのに対し、今年は92.8%と大きな変化はない。採用数を「増やす」と回答した企業が増える中、「質」を「徹底」することに難しさを感じながらも、無理に採用レベルを下げてまで採用したくないという採用方針は今年も健在なようだ。

◆【4大文系】

「徹底して質を重視」(05卒)51.2%→(06卒)40.6%⇒(07卒)34.7%(一昨年比-16.5)
 「量よりは質を重視」(05卒)44.7%→(06卒)55.4%⇒(07卒)58.1%(一昨年比+13.4)

◆【4大理系】

「徹底して質を重視」(05卒)50.2%→(06卒)38.7%⇒(07卒)32.2%(一昨年比-18.0)
 「量よりは質を重視」(05卒)43.6%→(06卒)54.9%⇒(07卒)57.6%(一昨年比+14.0)

■採用基準は「昨年並み」、「昨年よりも厳しくする」企業は減少傾向

採用基準においては、4年連続して「昨年並み」とする企業が最も多かった。(昨年85.1%⇒87.2%)一方、昨年と比較して「厳しくする」という項目が昨年13.1%⇒10.7%(-2.4)と04年卒調査時から4年連続して減少した。特に上場企業や製造業で「厳しくする」という項目の減少が目立つ。

○2007年卒採用の採用環境【別紙DATA:10-11】

■人事担当者は急速に「採用環境」の厳しさを感じ、採用活動の長期化を覚悟

4大の採用において約6割の企業が、「前年より採用するのが厳しくなる」と回答。その主な理由として「エントリー数不足」や「内定辞退の増加」が挙げられた。また、07卒の採用戦線に対し、多くの人事採用担当者は、採用活動の長期化を予想しているようだ。(長期化を予測する割合38.2%)

◆【4大文系】

1位:「エントリー数不足」(06卒)40.0%⇒55.9%(+15.9)
 2位:「内定辞退の増加」(06卒)43.5%⇒49.1%(+5.6)

◆【4大理系】

1位:「エントリー数不足」(06卒)45.0%⇒59.3%(+14.4)
 2位:「内定辞退の増加」(06卒)42.2%⇒48.5%(+6.3)

■□調査結果□■

○各採用フェーズの開始時期について【別紙DATA:12-15】

■「採用増」を反映し、企業は全てのフェーズで積極的な動きを展開

☆採用情報公開スタートは10月、「前年よりも早い」と回答する企業が13.7p増加

今年も、就職情報サイトオープンの10月に合わせて、多くの企業が採用情報を公開した。「上場・未上場」に関係なく、前年よりもスケジュールを前倒しにした企業が多く、13.7pの企業が「早めた」と回答した。(06卒)30.0%⇒43.7%

☆就職サイトで「エントリーを受付ける」企業も増加する一方、エントリー数は減少

就職サイトから「エントリーを受付ける」企業は増加し全体で96.8%と、採用には欠かせないツールとなっている。(昨年87.7%)
しかし、学生からのエントリーは減少傾向が強く、全体で45.4%(大幅に減った+やや減った)の企業が前年同時期比で「減った」と回答している。
企業各社のホームページからのエントリー状況も同様に31.2%の企業が「減った」と回答している。

弊社学生モニターにおいても学生一人あたりのエントリー平均社数が9社ほど減少していることから(対前年87.3%)、前述の「エントリー減少」を裏付ける結果となっている。

☆年内からの積極的な「情報提供」の場を開催

採用に直結しないオープンセミナーを開催している企業は、その開催時期も前倒しする傾向になっている。特にこの傾向は、上場企業における割合が高い。開催時期は年内12月から年明け1・2月に集中しており、各社ともできるだけ早く企業理解や動機形成を促進する場を設け、自社を認知してもらいたいという思いがあるようだ。

◆オープンセミナーの年内開催企業の割合

全体 (06卒)27.1%⇒38.2%(+11.1)

上場 (06卒)42.7%⇒56.0%(+13.4)

未上場 (06卒)17.4%⇒28.7%(+11.3)

☆セミナー・会社説明会の開催スタートは1月・2月が増加傾向。

セミナー・会社説明会の開始時期においても「前年よりも早い」と回答した企業が10.9p増加し、早期化していることがわかる。開催時期は2月が48.9%と最も高く、次いで3月が27.9%と続く。1月も10.5%と3番目に高く、少しずつではあるが「後期試験」の合間でさえも開催する企業が増えてきていることがわかる。

◆「前年よりも早い」(06卒)27.7%⇒38.6%(+10.9)

☆選考会から内定出しのスケジュールも「前年よりも前倒し」

日本経団連の「倫理憲章」により、4月以降に「選考」や「内々定出し」を制限する企業が増えているものの、その影響を受けない企業においては2月～4月にかけて「選考」を開始しながら「出来るだけ早く優秀な学生を囲い込みたい」と考えている企業が多いようだ。

◆面接・筆記試験など選考開始予定時期

2月 (06卒)14.4%⇒22.8%(+8.4)

3月 (06卒)33.4%⇒34.0%(+0.5)

4月 (06卒)36.2%⇒30.7%(-5.5)

○採用手法について【別紙DATA:16-17】

エントリー減少に伴い、未上場企業を中心に「エントリーシート」の導入をやめる企業がでてきている。
また前述の長期化を予測する人事担当も多いことから、「秋採用などの臨時募集」を計画する企業も少なからずあるようだ。
エントリーシート 全体(06卒)54.7%⇒48.8% 未上場(06卒)50.7%⇒43.4%
秋採用などの臨時募集 全体18.6% 上場21.3% 未上場17.6%

○採用予算について【別紙DATA:18】

■採用数の「増加」傾向に合わせて、採用予算も大きく伸びる

採用意欲の上昇に伴い、07卒の採用戦線では採用予算を増やす企業が増加傾向にある。「昨年よりも増加する(大幅に増加+増加)」と回答した企業が46.3%と上昇し、「昨年よりも減少する(大幅に減少+減少)」割合は8.2%と前年よりもさらに減少している。増加の項目は「広告費(インターネット)」と「セミナー費」の比重が高い。

◆採用予算の増減に関して

「昨年よりも増加する(大幅に増加+増加)」(05卒)19.4%⇒(07卒)46.3%(一昨年比+26.9)

「昨年よりも減少する(大幅に減少+減少)」(05卒)19.2%⇒(07卒)8.2%(一昨年比-11.0)

【1-1】2007年卒者採用予定数の増減

■表中のパーセンテージは、大学院生～高校生の07年卒採用予定数が今春採用数と比較してどうなるかという設問に対し「増やす」「減らす」などの各項目に回答してきた企業数の比率を示す。

■表中の「採用予定無し」は、該当カテゴリー(大学院文系/4大文系等)での採用予定が元々ない企業の比率。
「採用見送り(中止)」は、06卒採用を実施して07卒の採用を見送った(中止した)企業の比率。

◆全体

	大学院文系		大学院理系		4大文系		4大理系	
	2007卒	昨年	2007卒	昨年	2007卒	昨年	2007卒	昨年
増やす	13.4%	10.0%	21.3%	16.9%	31.9%	28.8%	36.3%	32.0%
昨年並	34.2%	29.3%	38.6%	36.8%	51.8%	54.4%	48.9%	50.6%
減らす	1.6%	2.5%	1.5%	2.2%	5.0%	3.5%	4.1%	3.5%
未定	21.2%	20.9%	19.7%	19.4%	6.3%	8.2%	7.9%	9.2%
採用予定無し	28.9%	37.0%	18.7%	24.8%	4.8%	5.0%	2.8%	4.7%
採用見送り(中止)	0.8%	0.3%	0.2%	0.0%	0.2%	0.2%	0.0%	0.0%

	短大		専門学校		高等学校	
	2007卒	昨年	2007卒	昨年	2007卒	昨年
増やす	13.2%	9.5%	14.4%	9.9%	9.2%	6.8%
昨年並	27.6%	26.4%	27.8%	25.1%	22.5%	19.5%
減らす	2.6%	2.7%	2.5%	3.0%	1.3%	3.3%
未定	18.0%	19.0%	17.3%	18.4%	12.5%	14.6%
採用予定無し	37.1%	39.6%	36.3%	40.8%	51.3%	52.4%
採用見送り(中止)	1.4%	2.8%	1.7%	2.8%	3.1%	3.3%

①大学院文系学生採用【上場/未上場:製造/非製造区分】

	全体		上場		未上場		製造業		非製造業	
	2007卒	昨年	2007卒	昨年	2007卒	昨年	2007卒	昨年	2007卒	昨年
増やす	13.4%	10.0%	16.4%	11.8%	12.3%	9.3%	8.5%	4.8%	15.8%	12.9%
昨年並	34.2%	29.3%	42.0%	35.8%	31.4%	26.3%	31.0%	25.8%	35.8%	31.1%
減らす	1.6%	2.5%	1.7%	2.7%	1.5%	2.4%	1.7%	2.4%	1.5%	2.6%
未定	21.2%	20.9%	21.9%	20.9%	20.9%	20.9%	16.3%	18.2%	23.5%	22.4%
採用予定無し	28.9%	37.0%	17.7%	28.9%	32.9%	40.6%	41.2%	47.9%	23.0%	31.1%
採用見送り(中止)	0.8%	0.3%	0.4%	0.0%	0.9%	0.5%	1.4%	1.0%	0.5%	0.0%

②大学院理系学生採用【上場/未上場:製造/非製造区分】

	全体		上場		未上場		製造業		非製造業	
	2007卒	昨年	2007卒	昨年	2007卒	昨年	2007卒	昨年	2007卒	昨年
増やす	21.3%	16.9%	24.7%	23.3%	20.0%	13.9%	26.5%	18.5%	18.7%	16.0%
昨年並	38.6%	36.8%	48.5%	43.4%	35.0%	33.7%	42.3%	42.7%	36.7%	33.6%
減らす	1.5%	2.2%	1.7%	2.1%	1.5%	2.2%	2.0%	1.9%	1.3%	2.3%
未定	19.7%	19.4%	18.4%	18.0%	20.2%	20.1%	14.4%	17.5%	22.3%	20.4%
採用予定無し	18.7%	24.8%	6.7%	13.2%	23.0%	30.1%	14.8%	19.4%	20.7%	27.7%
採用見送り(中止)	0.2%	0.0%	0.0%	0.0%	0.3%	0.0%	0.0%	0.0%	0.3%	0.0%

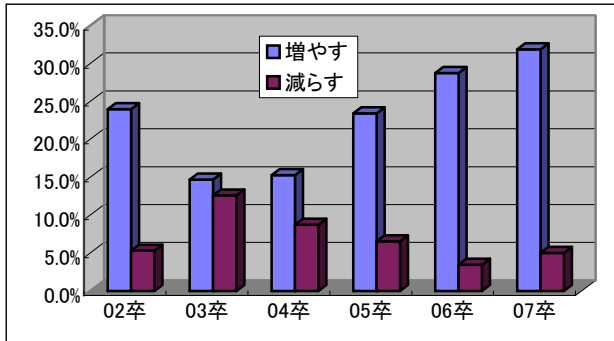
③4大文系学生採用【上場/未上場:製造/非製造区分】

	全体		上場		未上場		製造業		非製造業	
	2007卒	昨年	2007卒	昨年	2007卒	昨年	2007卒	昨年	2007卒	昨年
増やす	31.9%	28.8%	35.1%	31.7%	30.8%	27.5%	24.8%	24.0%	35.2%	31.3%
昨年並	51.8%	54.4%	51.2%	54.8%	52.0%	54.2%	53.6%	50.7%	50.9%	56.4%
減らす	5.0%	3.5%	3.7%	4.0%	5.5%	3.2%	5.3%	4.5%	4.9%	2.9%
未定	6.3%	8.2%	7.4%	9.6%	5.9%	7.6%	5.3%	12.7%	6.7%	5.8%
採用予定無し	4.8%	5.0%	2.5%	0.0%	5.6%	7.3%	10.6%	7.7%	2.1%	3.6%
採用見送り(中止)	0.2%	0.2%	0.0%	0.0%	0.3%	0.2%	0.3%	0.5%	0.2%	0.0%

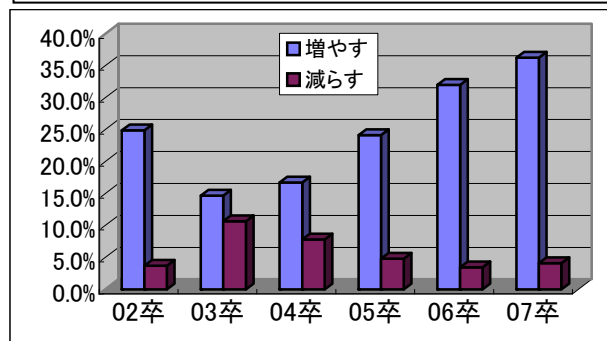
④4大理系学生採用【上場/未上場:製造/非製造区分】

	全体		上場		未上場		製造業		非製造業	
	2007卒	昨年	2007卒	昨年	2007卒	昨年	2007卒	昨年	2007卒	昨年
増やす	36.3%	32.0%	36.9%	36.0%	36.1%	30.2%	40.2%	30.5%	34.4%	32.9%
昨年並	48.9%	50.6%	53.1%	49.8%	47.5%	51.0%	49.0%	53.2%	48.8%	49.3%
減らす	4.1%	3.5%	2.1%	3.1%	4.8%	3.7%	4.9%	4.6%	3.7%	2.9%
未定	7.9%	9.2%	6.6%	10.2%	8.3%	8.7%	3.3%	10.5%	10.1%	8.5%
採用予定無し	2.8%	4.7%	1.2%	1.0%	3.4%	6.4%	2.6%	1.4%	3.0%	6.5%
採用見送り(中止)	0.0%	0.0%	0.0%	0.0%	0.0%	0.0%	0.0%	0.0%	0.0%	0.0%

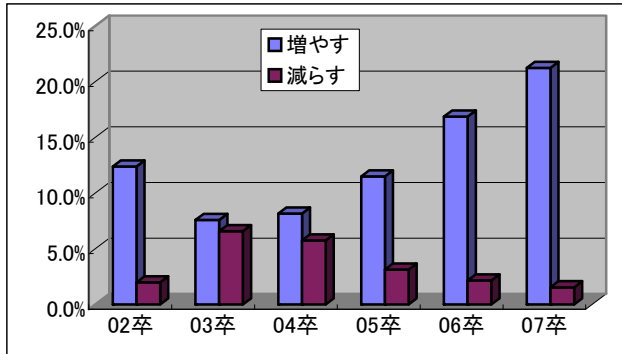
【4大文系】過去6年の増減推移



【4大理系】過去6年の増減推移



【大学院理系】過去6年の増減推移



※02卒～05卒は「大学院」として集計

⑤短期大学生採用【上場/未上場:製造/非製造区分】

	全体		上場		未上場		製造業		非製造業	
	2007卒	昨年	2007卒	昨年	2007卒	昨年	2007卒	昨年	2007卒	昨年
増やす	13.2%	9.5%	10.1%	8.1%	14.3%	10.1%	7.9%	3.4%	15.8%	12.8%
昨年並	27.6%	26.4%	21.9%	19.5%	29.7%	29.5%	21.2%	20.6%	30.7%	29.5%
減らす	2.6%	2.7%	2.9%	2.7%	2.5%	2.7%	1.7%	2.9%	3.1%	2.6%
未定	18.0%	19.0%	22.3%	19.5%	16.5%	18.8%	20.1%	26.3%	17.1%	15.1%
採用予定無し	37.1%	39.6%	41.2%	46.0%	35.6%	36.7%	47.4%	44.0%	32.1%	37.2%
採用見送り(中止)	1.4%	2.8%	1.7%	4.3%	1.3%	2.2%	1.7%	2.9%	1.3%	2.8%

⑥専門学校生採用【上場/未上場:製造/非製造区分】

	全体		上場		未上場		製造業		非製造業	
	2007卒	昨年	2007卒	昨年	2007卒	昨年	2007卒	昨年	2007卒	昨年
増やす	14.4%	9.9%	11.9%	9.7%	15.4%	9.9%	8.2%	4.8%	17.4%	12.6%
昨年並	27.8%	25.1%	20.8%	18.4%	30.3%	28.1%	21.6%	23.4%	30.7%	26.0%
減らす	2.5%	3.0%	3.0%	2.7%	2.4%	3.2%	1.7%	2.4%	2.9%	3.3%
未定	17.3%	18.4%	21.2%	20.5%	16.0%	17.4%	19.2%	23.9%	16.4%	15.4%
採用予定無し	36.3%	40.8%	41.5%	44.9%	34.4%	39.0%	47.6%	42.6%	30.9%	39.9%
採用見送り(中止)	1.7%	2.8%	1.7%	3.8%	1.6%	2.4%	1.7%	2.9%	1.6%	2.8%

⑦高校生採用【上場/未上場:製造/非製造区分】

	全体		上場		未上場		製造業		非製造業	
	2007卒	昨年	2007卒	昨年	2007卒	昨年	2007卒	昨年	2007卒	昨年
増やす	9.2%	6.8%	7.6%	8.1%	9.8%	6.3%	13.8%	9.4%	6.9%	5.4%
昨年並	22.5%	19.5%	26.2%	17.7%	21.2%	20.2%	32.3%	28.3%	17.7%	14.7%
減らす	1.3%	3.3%	2.5%	4.8%	0.9%	2.7%	1.7%	3.8%	1.2%	3.1%
未定	12.5%	14.6%	16.9%	18.3%	11.0%	13.0%	16.5%	20.8%	10.6%	11.3%
採用予定無し	51.3%	52.4%	44.3%	46.8%	53.8%	54.9%	34.7%	34.9%	59.5%	62.0%
採用見送り(中止)	3.1%	3.3%	2.5%	4.3%	3.3%	2.9%	1.0%	2.8%	4.1%	3.6%

【1-2】従業員規模別 2007年卒者採用予定数の増減

①大学院文系学生採用

	全体		100人未満		100～499人		500～999人		1000～2999人		3000～4999人		5000人以上	
		昨年		昨年		昨年		昨年		昨年		昨年		昨年
増やす	13.4%	10.0%	19.7%	10.6%	11.5%	7.0%	8.8%	11.9%	12.7%	14.3%	20.6%	4.6%	17.1%	11.4%
昨年並	34.2%	29.3%	28.2%	17.7%	31.0%	28.5%	41.6%	30.3%	38.0%	31.1%	35.3%	40.9%	40.0%	45.7%
減らす	1.6%	2.5%	0.7%	1.2%	2.0%	2.2%	2.2%	4.6%	0.7%	2.5%	2.9%	4.6%	2.9%	0.0%
未定	21.2%	20.9%	16.2%	30.6%	20.9%	20.6%	17.5%	12.8%	28.9%	21.9%	35.3%	22.7%	31.4%	20.0%
予定なし	28.9%	37.0%	34.5%	40.0%	34.4%	41.7%	29.2%	39.5%	17.6%	29.4%	5.9%	27.3%	8.6%	22.9%
見送り(中止)	0.8%	0.3%	0.7%	0.0%	0.3%	0.0%	0.7%	0.9%	2.1%	0.8%	0.0%	0.0%	0.0%	0.0%

②大学院理系学生採用

	全体		100人未満		100～499人		500～999人		1000～2999人		3000～4999人		5000人以上	
		昨年		昨年		昨年		昨年		昨年		昨年		昨年
増やす	21.3%	16.9%	23.6%	9.5%	20.2%	15.0%	18.3%	18.2%	22.5%	22.3%	20.6%	9.5%	34.3%	28.6%
昨年並	38.6%	36.8%	30.6%	23.8%	37.0%	34.8%	43.8%	41.8%	43.0%	41.3%	41.2%	57.1%	34.3%	37.1%
減らす	1.5%	2.2%	0.7%	2.4%	1.4%	1.3%	2.2%	3.6%	2.1%	1.7%	2.9%	4.8%	2.9%	2.9%
未定	19.7%	19.4%	16.0%	29.8%	20.5%	18.5%	17.5%	15.5%	23.9%	16.5%	32.4%	19.1%	22.9%	22.9%
予定なし	18.7%	24.8%	29.2%	34.5%	20.8%	30.4%	17.5%	20.9%	8.5%	18.2%	2.9%	9.5%	5.7%	8.6%
見送り(中止)	0.2%	0.0%	0.0%	0.0%	0.0%	0.0%	0.7%	0.0%	0.0%	0.0%	0.0%	0.0%	0.0%	0.0%

③4大文系学生採用

	全体		100人未満		100～499人		500～999人		1000～2999人		3000～4999人		5000人以上	
		昨年		昨年		昨年		昨年		昨年		昨年		昨年
増やす	31.9%	28.8%	40.5%	28.3%	28.1%	28.6%	34.3%	29.2%	28.6%	33.6%	31.4%	16.7%	31.4%	21.6%
昨年並	51.8%	54.4%	45.8%	48.9%	53.5%	53.1%	54.1%	58.4%	55.1%	52.0%	40.0%	79.2%	48.6%	56.8%
減らす	5.0%	3.5%	2.0%	2.2%	6.0%	2.5%	6.9%	4.4%	3.4%	4.8%	5.7%	4.2%	5.7%	5.4%
未定	6.3%	8.2%	5.9%	12.0%	4.3%	7.8%	4.1%	5.3%	10.2%	8.8%	20.0%	0.0%	14.3%	13.5%
予定なし	4.8%	5.0%	5.2%	8.7%	8.1%	8.2%	0.7%	1.8%	2.0%	0.8%	2.9%	0.0%	0.0%	2.7%
見送り(中止)	0.2%	0.2%	0.7%	0.0%	0.0%	0.0%	0.0%	0.9%	0.7%	0.0%	0.0%	0.0%	0.0%	0.0%

④4大理系学生採用

	全体		100人未満		100～499人		500～999人		1000～2999人		3000～4999人		5000人以上	
		昨年		昨年		昨年		昨年		昨年		昨年		昨年
増やす	36.3%	32.0%	46.4%	31.2%	36.2%	31.3%	33.3%	28.1%	30.3%	36.9%	31.4%	27.3%	40.0%	37.8%
昨年並	48.9%	50.6%	39.9%	43.0%	49.7%	50.0%	50.0%	58.8%	53.8%	50.0%	45.7%	68.2%	42.9%	40.5%
減らす	4.1%	3.5%	1.3%	4.3%	4.9%	2.9%	5.6%	4.4%	4.1%	2.5%	2.9%	4.6%	2.9%	5.4%
未定	7.9%	9.2%	7.8%	15.1%	6.8%	9.8%	6.3%	4.4%	9.7%	8.2%	20.0%	0.0%	14.3%	13.5%
予定なし	2.8%	4.7%	4.6%	6.5%	2.4%	6.1%	4.9%	4.4%	2.1%	2.5%	0.0%	0.0%	0.0%	2.7%
見送り(中止)	0.0%	0.0%	0.0%	0.0%	0.0%	0.0%	0.0%	0.0%	0.0%	0.0%	0.0%	0.0%	0.0%	0.0%

⑤短期大学生採用

	全体		100人未満		100～499人		500～999人		1000～2999人		3000～4999人		5000人以上	
		昨年		昨年		昨年		昨年		昨年		昨年		昨年
増やす	13.2%	9.5%	13.5%	4.8%	14.3%	8.7%	15.2%	8.4%	9.0%	13.1%	8.6%	13.0%	12.1%	14.3%
昨年並	27.6%	26.4%	27.0%	22.9%	31.1%	28.0%	26.1%	29.0%	25.0%	23.8%	22.9%	30.4%	24.2%	22.9%
減らす	2.6%	2.7%	0.7%	4.8%	2.6%	2.2%	4.4%	0.9%	1.4%	2.5%	2.9%	0.0%	6.1%	8.6%
未定	18.0%	19.0%	20.6%	26.5%	15.4%	20.1%	13.8%	16.8%	21.5%	13.1%	37.1%	8.7%	18.2%	28.6%
予定なし	37.1%	39.6%	36.9%	38.6%	34.8%	40.2%	39.9%	39.3%	42.4%	44.3%	25.7%	39.1%	36.4%	22.9%
見送り(中止)	1.4%	2.8%	1.4%	2.4%	2.0%	0.9%	0.7%	5.6%	0.7%	3.3%	2.9%	8.7%	3.0%	2.9%

⑥専門学校生採用

	全体		100人未満		100～499人		500～999人		1000～2999人		3000～4999人		5000人以上	
		昨年		昨年		昨年		昨年		昨年		昨年		昨年
増やす	14.4%	9.9%	18.4%	9.4%	14.3%	8.4%	15.2%	6.5%	9.7%	13.9%	14.3%	8.7%	12.1%	17.1%
昨年並	27.8%	25.1%	27.0%	18.8%	31.8%	29.7%	26.1%	28.0%	28.5%	18.9%	20.0%	26.1%	21.2%	22.9%
減らす	2.5%	3.0%	0.7%	5.9%	3.4%	2.2%	3.6%	1.9%	1.4%	2.5%	2.9%	0.0%	3.0%	8.6%
未定	17.3%	18.4%	19.2%	20.0%	16.1%	19.5%	13.0%	19.6%	18.8%	13.9%	31.4%	8.7%	15.2%	25.7%
予定なし	36.3%	40.8%	33.3%	41.2%	31.8%	38.9%	41.3%	41.1%	41.0%	47.5%	28.6%	47.8%	45.5%	22.9%
見送り(中止)	1.7%	2.8%	1.4%	4.7%	2.6%	1.3%	0.7%	2.8%	0.7%	3.3%	2.9%	8.7%	3.0%	2.9%

⑦高校生採用

	全体		100人未満		100～499人		500～999人		1000～2999人		3000～4999人		5000人以上	
		昨年		昨年		昨年		昨年		昨年		昨年		昨年
増やす	9.2%	6.8%	5.0%	3.6%	8.9%	5.2%	11.0%	7.3%	10.4%	12.5%	11.4%	0.0%	14.7%	8.6%
昨年並	22.5%	19.5%	12.1%	13.1%	25.0%	18.8%	22.1%	21.8%	27.1%	21.7%	20.0%	21.7%	29.4%	22.9%
減らす	1.3%	3.3%	0.0%	0.0%	1.7%	2.6%	0.7%	6.4%	2.1%	4.2%	0.0%	0.0%	2.9%	5.7%
未定	12.5%	14.6%	10.0%	11.9%	10.1%	14.0%	13.2%	10.0%	16.7%	15.0%	31.4%	13.0%	17.7%	40.0%
予定なし	51.3%	52.4%	67.9%	65.5%	50.9%	57.6%	49.3%	51.8%	43.1%	43.3%	37.1%	56.5%	32.4%	17.1%
見送り(中止)	3.1%	3.3%	5.0%	6.0%	3.5%	1.8%	3.7%	2.7%	0.7%	3.3%	0.0%	8.7%	2.9%	5.7%

新卒採用を実施する理由

(複数回答)

	全体	上場	未上場	製造業	非製造業
経営状態の好転・既存事業の拡大	33.6%	39.3%	31.8%	29.4%	35.7%
新規事業への進出	8.4%	12.0%	7.2%	9.4%	8.0%
技術革新への対応・研究開発体制の充実	13.6%	18.2%	12.1%	28.1%	6.7%
販売・営業部門の増強	31.7%	26.9%	33.3%	28.7%	33.1%
退職者の増加	11.9%	13.2%	11.5%	14.8%	10.6%
年齢等人員構成の適正化	44.4%	47.5%	43.4%	48.4%	42.6%
企業コンプライアンス維持の為	2.3%	1.7%	2.5%	2.9%	2.0%
前年は新卒者の確保ができなかった	7.2%	5.4%	7.8%	8.4%	6.6%
将来の幹部候補・コア人材の確保	52.0%	59.5%	49.5%	51.9%	52.1%
組織の維持存続と強化(活性化)	58.8%	55.8%	59.8%	54.5%	60.8%
労働時間短縮への対応	2.7%	2.1%	2.9%	3.2%	2.5%
将来の顧客や潜在転職希望者の創造	1.6%	0.8%	1.8%	1.3%	1.7%
その他	0.5%	0.0%	0.7%	0.7%	0.5%

【2】2007年卒採用にあたっての採用方針

①大学院文系学生採用

	全体		上場		未上場		製造業		非製造業	
	2007卒	昨年	2007卒	昨年	2007卒	昨年	2007卒	昨年	2007卒	昨年
徹底して質を重視	43.3%	47.5%	41.2%	44.2%	44.3%	49.3%	45.6%	49.6%	42.4%	46.5%
徹底して量を重視	0.3%	0.3%	0.5%	0.0%	0.3%	0.4%	0.0%	0.9%	0.5%	0.0%
量よりは質を重視	51.1%	49.4%	54.6%	52.7%	49.5%	47.6%	50.6%	49.6%	51.3%	49.4%
質よりは量を重視	2.9%	1.7%	1.1%	2.3%	3.8%	1.3%	1.9%	0.0%	3.3%	2.5%
特定のスキルを重視	2.4%	0.8%	2.7%	0.8%	2.3%	0.9%	1.9%	0.0%	2.6%	1.2%
特定の大学を重視	0.0%	0.3%	0.0%	0.0%	0.0%	0.4%	0.0%	0.0%	0.0%	0.4%

②4大学院理系学生採用

	全体		上場		未上場		製造業		非製造業	
	2007卒	昨年	2007卒	昨年	2007卒	昨年	2007卒	昨年	2007卒	昨年
徹底して質を重視	40.4%	46.6%	40.6%	41.4%	40.3%	49.6%	40.7%	46.2%	40.2%	46.9%
徹底して量を重視	0.3%	0.2%	0.5%	0.6%	0.2%	0.0%	0.4%	0.0%	0.2%	0.4%
量よりは質を重視	50.7%	46.6%	53.0%	51.0%	49.7%	44.2%	49.4%	48.0%	51.5%	45.8%
質よりは量を重視	4.4%	2.3%	2.3%	3.2%	5.3%	1.8%	5.0%	0.6%	4.0%	3.5%
特定のスキルを重視	4.2%	3.5%	3.7%	3.8%	4.5%	3.3%	4.6%	4.7%	4.0%	2.7%
特定の大学を重視	0.0%	0.7%	0.0%	0.0%	0.0%	1.1%	0.0%	0.6%	0.0%	0.8%

③4大文系学生採用

	全体		上場		未上場		製造業		非製造業	
	2007卒	昨年	2007卒	昨年	2007卒	昨年	2007卒	昨年	2007卒	昨年
徹底して質を重視	34.7%	40.6%	35.2%	37.3%	34.5%	42.2%	35.7%	46.3%	34.3%	37.7%
徹底して量を重視	0.8%	0.3%	0.4%	0.5%	0.9%	0.3%	0.4%	0.0%	1.0%	0.5%
量よりは質を重視	58.1%	55.4%	60.9%	59.1%	57.0%	53.6%	59.8%	51.7%	57.3%	57.2%
質よりは量を重視	4.7%	2.5%	3.0%	2.6%	5.2%	2.5%	2.3%	1.0%	5.7%	3.3%
特定のスキルを重視	1.7%	0.5%	0.0%	0.5%	2.3%	0.5%	1.5%	0.0%	1.8%	0.8%
特定の大学を重視	0.1%	0.7%	0.4%	0.0%	0.0%	1.0%	0.4%	1.0%	0.0%	0.5%

④4大理系学生採用

	全体		上場		未上場		製造業		非製造業	
	2007卒	昨年	2007卒	昨年	2007卒	昨年	2007卒	昨年	2007卒	昨年
徹底して質を重視	32.2%	38.7%	35.5%	34.0%	31.0%	40.9%	31.6%	43.1%	32.4%	36.2%
徹底して量を重視	1.1%	0.5%	0.9%	1.6%	1.2%	0.0%	1.7%	0.5%	0.8%	0.5%
量よりは質を重視	57.6%	54.9%	58.1%	59.6%	57.4%	52.7%	58.2%	52.8%	57.3%	56.1%
質よりは量を重視	5.8%	3.4%	3.4%	3.2%	6.6%	3.5%	6.5%	1.8%	5.4%	4.3%
特定のスキルを重視	3.3%	1.7%	1.7%	1.6%	3.8%	1.7%	1.7%	0.9%	4.1%	2.1%
特定の大学を重視	0.1%	0.8%	0.4%	0.0%	0.0%	1.2%	0.3%	0.9%	0.0%	0.8%

⑤短期大学生採用

	全体		上場		未上場		製造業		非製造業	
	2007卒	昨年	2007卒	昨年	2007卒	昨年	2007卒	昨年	2007卒	昨年
徹底して質を重視	29.0%	39.3%	28.5%	35.8%	29.2%	40.4%	28.2%	46.1%	29.3%	36.1%
徹底して量を重視	1.0%	0.3%	0.8%	0.0%	1.1%	0.4%	1.6%	0.0%	0.8%	0.5%
量よりは質を重視	57.3%	51.7%	67.5%	58.0%	53.8%	49.6%	56.5%	45.1%	57.5%	54.8%
質よりは量を重視	5.3%	2.8%	0.8%	2.5%	6.8%	2.9%	3.2%	1.0%	6.0%	3.7%
特定のスキルを重視	6.5%	5.3%	1.6%	3.7%	8.2%	5.8%	9.7%	5.9%	5.5%	5.0%
特定の学校を重視	0.8%	0.6%	0.8%	0.0%	0.8%	0.8%	0.8%	2.0%	0.8%	0.0%

⑥専門学校生採用

	全体		上場		未上場		製造業		非製造業	
	2007卒	昨年	2007卒	昨年	2007卒	昨年	2007卒	昨年	2007卒	昨年
徹底して質を重視	25.2%	36.6%	22.8%	32.9%	26.0%	37.9%	22.8%	41.9%	26.0%	34.0%
徹底して量を重視	0.8%	0.3%	0.8%	0.0%	0.8%	0.4%	0.8%	0.0%	0.8%	0.5%
量よりは質を重視	53.0%	50.3%	65.0%	57.0%	49.1%	48.1%	52.8%	43.8%	53.1%	53.6%
質よりは量を重視	5.6%	3.5%	0.8%	3.8%	7.2%	3.4%	6.3%	1.0%	5.4%	4.8%
特定のスキルを重視	15.0%	8.9%	10.6%	6.3%	16.5%	9.8%	17.3%	12.4%	14.2%	7.2%
特定の学校を重視	0.4%	0.3%	0.0%	0.0%	0.5%	0.4%	0.0%	1.0%	0.5%	0.0%

【3】2007年卒採用にあたっての採用基準(学生評価)について

①採用基準(2006年卒との比較)

	全体		上場		未上場		製造業		非製造業	
	2007卒	昨年	2007卒	昨年	2007卒	昨年	2007卒	昨年	2007卒	昨年
2006年卒より厳しくする	10.7%	13.1%	6.1%	10.1%	12.2%	14.4%	9.3%	13.5%	11.3%	12.8%
2006年卒並み	87.2%	85.1%	92.2%	88.4%	85.5%	83.6%	88.4%	86.1%	86.6%	84.6%
2006年卒より緩くする	2.2%	1.8%	1.6%	1.5%	2.4%	2.0%	2.3%	0.4%	2.1%	2.6%

②厳しくする評価ポイント

厳しくすると回答した企業のみ(n=103) (複数回答)

	全体		上場		未上場		製造業		非製造業	
	2007卒	昨年	2007卒	昨年	2007卒	昨年	2007卒	昨年	2007卒	昨年
適性検査の結果	28.2%	34.9%	20.0%	50.0%	29.6%	30.2%	27.6%	34.5%	28.4%	35.2%
能力検査の結果	16.5%	24.1%	13.3%	35.0%	17.1%	20.6%	20.7%	41.4%	14.9%	14.8%
自己分析・自己PRの内容	35.9%	24.1%	26.7%	20.0%	37.5%	25.4%	37.9%	24.1%	35.1%	24.1%
コミュニケーション能力	75.7%	75.9%	86.7%	80.0%	73.9%	74.6%	86.2%	75.9%	71.6%	75.9%
大学・学部・学科等の制限	2.9%	6.0%	6.7%	0.0%	2.3%	7.9%	0.0%	13.8%	4.1%	1.9%
入社意欲(熱意)の高さ	66.0%	67.5%	60.0%	50.0%	67.1%	73.0%	72.4%	62.1%	63.5%	70.4%
アルバイト経験	3.9%	1.2%	0.0%	0.0%	4.6%	1.6%	3.5%	0.0%	4.1%	1.9%
大学での成績	1.9%	6.0%	0.0%	0.0%	2.3%	7.9%	6.9%	10.3%	0.0%	3.7%
語学力	1.9%	2.4%	0.0%	0.0%	2.3%	3.2%	3.5%	3.5%	1.4%	1.9%
資格取得	3.9%	2.4%	0.0%	0.0%	4.6%	3.2%	0.0%	6.9%	5.4%	0.0%
その他	4.9%	3.6%	0.0%	0.0%	5.7%	4.8%	3.5%	6.9%	5.4%	1.9%

③面接の際に重視するポイントについて

(複数回答)

	非常に重視する		まあまあ重視する		あまり重視しない		全く重視しない	
	2007卒	昨年	2007卒	昨年	2007卒	昨年	2007卒	昨年
服装・髪型などの身なり	22.2%	18.6%	64.9%	66.4%	12.6%	14.6%	0.3%	0.5%
入室時～着席までの挨拶・態度	20.1%	15.8%	65.4%	66.4%	14.4%	17.1%	0.1%	0.8%
話す姿勢・表情・口調	57.5%	56.6%	40.6%	41.8%	1.9%	1.6%	0.0%	0.0%
人の話を聞く姿勢・態度	61.8%	62.4%	37.3%	36.6%	0.9%	1.0%	0.0%	0.0%
自己PRの内容	30.3%	32.3%	55.8%	56.1%	13.2%	11.5%	0.7%	0.2%
志望動機が明確かどうか	45.9%	47.4%	42.3%	44.1%	10.9%	7.8%	0.9%	0.6%
入社意欲がどれだけ強いのか	57.8%	64.1%	36.3%	31.3%	5.3%	4.1%	0.5%	0.5%
個性・キャラクターの強さ	16.8%	19.0%	54.8%	53.1%	27.4%	27.2%	1.0%	0.6%
社風に合いそうな人柄・雰囲気	44.4%	44.6%	45.1%	45.9%	9.7%	9.2%	0.7%	0.3%
提出書類内容と人柄の整合性	13.3%	12.1%	60.6%	61.3%	24.2%	25.7%	2.0%	0.8%

④選考の要因として以下の事項を見た場合、どのように判断されることが多いですか？

	全体			上場			未上場		
	プラス	どちらとも	マイナス	プラス	どちらとも	マイナス	プラス	どちらとも	マイナス
二部(夜間部)であること	1.7%	91.5%	6.8%	0.0%	93.4%	6.6%	2.3%	90.9%	6.9%
編入学や転部の経験があること	3.3%	95.4%	1.4%	1.7%	97.5%	0.8%	3.8%	94.7%	1.5%
浪人経験があること	1.3%	94.6%	4.2%	1.7%	94.7%	3.7%	1.1%	94.5%	4.4%
留年した経験があること	1.9%	72.4%	25.7%	1.7%	74.4%	24.0%	2.0%	71.7%	26.3%
体育会のクラブに所属していたこと	47.6%	52.4%	0.0%	44.9%	55.1%	0.0%	48.5%	51.5%	0.0%
文化会のクラブに所属していたこと	18.3%	81.6%	0.1%	18.5%	81.5%	0.0%	18.3%	81.6%	0.1%
交換留学経験が1年以上あること	22.9%	76.0%	1.1%	26.8%	72.0%	1.2%	21.6%	77.4%	1.0%
海外大学に留学経験があること	25.4%	73.3%	1.4%	28.8%	69.6%	1.7%	24.2%	74.5%	1.3%
公務員との併願を考えていること	0.2%	46.2%	53.6%	0.0%	49.0%	51.0%	0.3%	45.2%	54.5%
進学との併願を考えていること	0.2%	47.2%	52.6%	0.0%	50.6%	49.4%	0.3%	46.0%	53.7%
起業(独立)志向が強いこと	18.5%	64.8%	16.6%	12.5%	68.3%	19.2%	20.6%	63.7%	15.8%
専門職志向が強いこと	25.4%	63.6%	11.1%	20.8%	67.5%	11.7%	26.9%	62.3%	10.9%
一番取り組んでいたのが勉強だったこと	22.7%	74.8%	2.5%	22.8%	76.4%	0.8%	22.7%	74.2%	3.1%
一番取り組んでいたのがボランティアだったこと	19.5%	79.5%	1.1%	15.4%	84.7%	0.0%	20.9%	77.7%	1.4%
一番取り組んでいたのがアルバイトだったこと	15.5%	78.6%	5.9%	9.5%	86.3%	4.2%	17.5%	76.0%	6.5%
一番取り組んでいたのがサークル活動だったこと	19.2%	79.4%	1.5%	14.9%	84.2%	0.8%	20.6%	77.7%	1.7%

【4】2007年卒採用の環境について

①4大 文系学生採用

	全体		上場		未上場		製造業		非製造業	
	2007卒	昨年	2007卒	昨年	2007卒	昨年	2007卒	昨年	2007卒	昨年
2006年卒より採用するのが厳しくなる	61.8%	34.2%	63.3%	34.9%	61.2%	33.9%	55.8%	28.4%	64.4%	37.2%
2006年卒並みに採用するのが厳しくなる	32.4%	53.7%	32.5%	54.2%	32.3%	53.5%	39.6%	57.7%	29.2%	51.7%
2006年卒採用並みに採用しやすくなる	5.4%	11.1%	3.8%	10.4%	5.9%	11.4%	4.0%	12.4%	6.0%	10.4%
2006年卒より採用しやすくなる	0.6%	1.0%	0.4%	0.5%	0.6%	1.2%	0.7%	1.5%	0.5%	0.8%

②4大 理系学生採用

	全体		上場		未上場		製造業		非製造業	
	2007卒	昨年	2007卒	昨年	2007卒	昨年	2007卒	昨年	2007卒	昨年
2006年卒より採用するのが厳しくなる	68.5%	43.1%	71.9%	45.7%	67.3%	41.9%	69.9%	46.6%	67.9%	41.1%
2006年卒並みに採用するのが厳しくなる	27.2%	48.7%	24.7%	46.8%	28.1%	49.5%	27.4%	46.2%	27.1%	50.1%
2006年卒採用並みに採用しやすくなる	3.9%	8.1%	3.4%	7.5%	4.1%	8.3%	2.7%	7.2%	4.6%	8.5%
2006年卒より採用しやすくなる	0.3%	0.2%	0.0%	0.0%	0.5%	0.3%	0.0%	0.0%	0.5%	0.3%

③大学院 理系学生採用

	全体		上場		未上場		製造業		非製造業	
	2007卒	昨年	2007卒	昨年	2007卒	昨年	2007卒	昨年	2007卒	昨年
2006年卒より採用するのが厳しくなる	64.2%	41.7%	67.3%	41.3%	62.8%	42.0%	64.7%	43.7%	63.9%	40.4%
2006年卒並みに採用するのが厳しくなる	30.3%	48.7%	28.6%	50.6%	31.0%	47.6%	31.4%	47.5%	29.7%	49.4%
2006年卒採用並みに採用しやすくなる	5.3%	9.2%	4.2%	8.1%	5.8%	9.8%	4.0%	8.3%	6.0%	9.8%
2006年卒より採用しやすくなる	0.3%	0.5%	0.0%	0.0%	0.4%	0.7%	0.0%	0.6%	0.4%	0.4%

④「2006年卒より」または「2006年卒並みに」厳しくなると思う理由

4大 文系採用

(複数回答)

	全体	上場	未上場	製造業	非製造業
活動早期化によるスケジュール変化	21.2%	21.7%	21.1%	23.1%	20.4%
活動長期化による業務負担の増大	17.7%	18.1%	17.5%	16.2%	18.4%
母集団形成(エントリー数不足)	55.9%	54.0%	56.6%	55.8%	55.9%
セミナー動員数への不安	40.5%	37.2%	41.7%	36.9%	42.0%
学生の質低下	29.4%	29.2%	29.5%	32.7%	28.0%
内定辞退の増加	49.1%	56.6%	46.4%	49.2%	49.1%
採用費用の削減	4.2%	2.7%	4.7%	4.2%	4.1%
マンパワーの不足	13.8%	13.7%	13.8%	18.1%	11.8%
その他	6.5%	10.2%	5.2%	5.8%	6.9%

参考: 昨年

	全体	上場	未上場
	29.9%	33.7%	28.1%
	21.0%	25.9%	18.6%
	40.0%	36.8%	41.6%
	34.0%	31.9%	35.0%
	36.1%	32.5%	37.8%
	43.5%	45.2%	42.7%
	5.6%	4.2%	6.3%
	13.6%	16.3%	12.3%
	7.0%	10.2%	5.4%

4大 理系採用

(複数回答)

	全体	上場	未上場	製造業	非製造業
活動早期化によるスケジュール変化	22.9%	23.7%	22.6%	26.2%	21.1%
活動長期化による業務負担の増大	18.2%	19.6%	17.6%	17.0%	18.8%
母集団形成(エントリー数不足)	59.3%	58.9%	59.5%	61.4%	58.3%
セミナー動員数への不安	41.3%	38.8%	42.2%	39.0%	42.4%
学生の質低下	26.5%	25.0%	27.0%	27.7%	25.9%
内定辞退の増加	48.5%	54.5%	46.3%	46.8%	49.4%
採用費用の削減	4.0%	2.7%	4.5%	3.9%	4.0%
マンパワーの不足	13.1%	12.1%	13.5%	15.3%	12.0%
その他	7.2%	10.3%	6.1%	7.5%	7.1%

参考: 昨年

	全体	上場	未上場
	29.4%	32.5%	27.9%
	21.4%	26.6%	19.0%
	45.0%	39.6%	47.4%
	34.8%	30.8%	36.6%
	32.9%	29.0%	34.7%
	42.2%	43.2%	41.7%
	5.2%	4.1%	5.7%
	13.0%	14.8%	12.2%
	7.4%	10.7%	6.0%

大学院 理系採用

(複数回答)

	全体	上場	未上場	製造業	非製造業
活動早期化によるスケジュール変化	23.2%	24.9%	22.4%	27.4%	20.7%
活動長期化による業務負担の増大	17.2%	19.5%	16.1%	16.0%	17.8%
母集団形成(エントリー数不足)	60.3%	58.1%	61.3%	62.0%	59.3%
セミナー動員数への不安	39.4%	33.7%	42.1%	36.7%	41.0%
学生の質低下	23.8%	21.5%	24.9%	22.8%	24.4%
内定辞退の増加	47.3%	53.7%	44.3%	47.3%	47.3%
採用費用の削減	2.9%	2.4%	3.2%	3.8%	2.4%
マンパワーの不足	12.5%	11.7%	12.9%	14.4%	11.5%
その他	7.9%	10.7%	6.6%	8.0%	7.8%

参考: 昨年

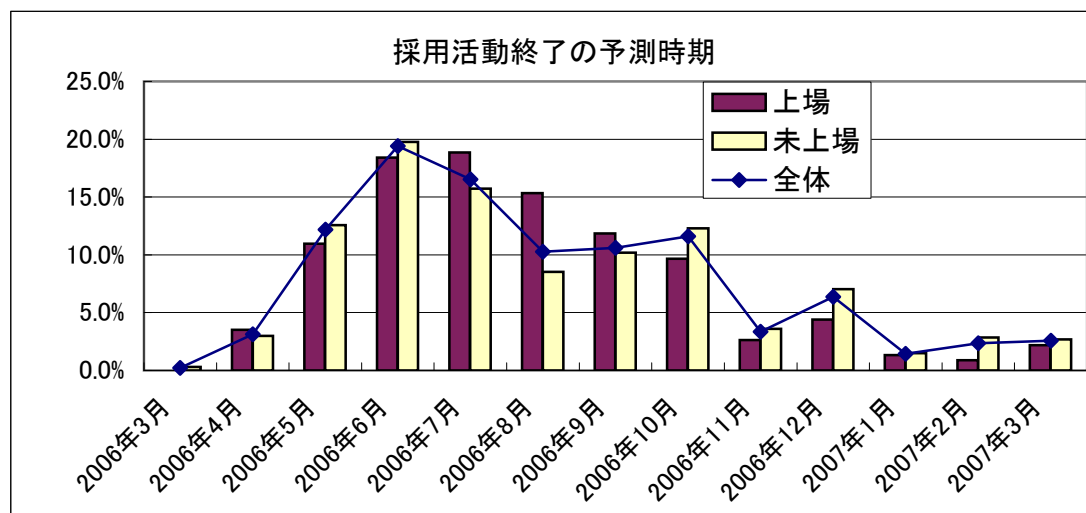
	全体	上場	未上場
	28.3%	29.3%	27.8%
	20.9%	26.4%	17.9%
	42.9%	37.9%	45.6%
	32.9%	34.3%	32.1%
	27.6%	25.0%	29.0%
	41.1%	41.4%	40.9%
	4.6%	5.0%	4.4%
	13.8%	14.3%	13.5%
	8.7%	10.7%	7.5%

⑤今年度(07年卒採用)の採用期間についてどのようなお考えをお持ちですか

	全体	上場	未上場	製造業	非製造業
短期化する	8.8%	7.0%	9.4%	8.6%	8.8%
今年度と同期間	51.0%	53.5%	50.1%	49.3%	51.8%
長期化する	38.2%	39.1%	37.8%	39.1%	37.7%
昨年は実施なし	2.1%	0.4%	2.7%	3.0%	1.7%

採用活動終了の予測時期(想定時期)

	全体	上場	未上場	製造業	非製造業
2006年3月	0.2%	0.0%	0.3%	0.4%	0.2%
2006年4月	3.1%	3.5%	3.0%	1.8%	3.8%
2006年5月	12.2%	11.0%	12.6%	10.1%	13.1%
2006年6月	19.4%	18.4%	19.8%	23.8%	17.4%
2006年7月	16.5%	18.9%	15.7%	19.6%	15.1%
2006年8月	10.3%	15.4%	8.5%	12.6%	9.2%
2006年9月	10.6%	11.8%	10.2%	9.4%	11.2%
2006年10月	11.6%	9.7%	12.3%	12.6%	11.2%
2006年11月	3.4%	2.6%	3.6%	1.8%	4.1%
2006年12月	6.4%	4.4%	7.0%	5.2%	6.9%
2007年1月	1.5%	1.3%	1.5%	1.1%	1.6%
2007年2月	2.3%	0.9%	2.8%	0.7%	3.1%
2007年3月	2.6%	2.2%	2.7%	1.1%	3.3%



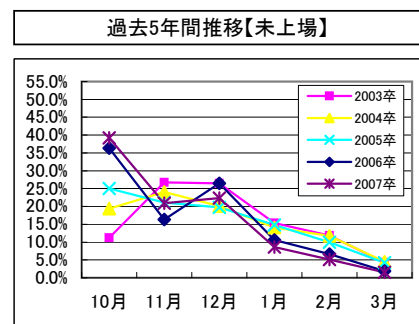
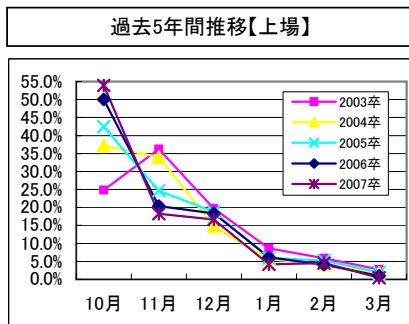
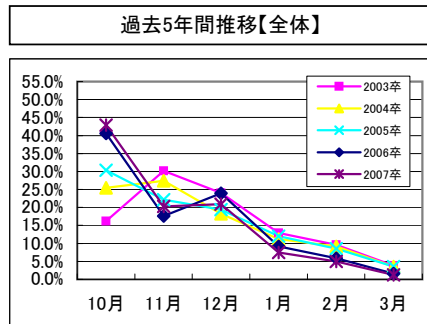
【5】採用情報の公開について

①採用情報公開(予定)の時期(2006年卒との比較)

	全体		上場		未上場		製造業		非製造業	
	2007卒	昨年	2007卒	昨年	2007卒	昨年	2007卒	昨年	2007卒	昨年
2006年卒より早い	43.7%	30.0%	40.7%	25.8%	44.7%	31.9%	46.1%	32.0%	42.6%	28.9%
2006年卒と同時期	53.4%	65.2%	58.1%	71.2%	51.8%	62.6%	51.9%	64.5%	54.1%	65.7%
2006年卒より遅い	2.5%	3.4%	1.2%	3.0%	2.9%	3.5%	1.9%	2.6%	2.7%	3.8%
未定	0.4%	1.4%	0.0%	0.0%	0.6%	2.0%	0.0%	0.9%	0.6%	1.7%

②採用情報公開(予定)の時期

	全体		上場		未上場		製造業		非製造業	
	2007卒	昨年	2007卒	昨年	2007卒	昨年	2007卒	昨年	2007卒	昨年
6月	0.1%	0.0%	0.0%	0.0%	0.1%	0.0%	0.0%	0.0%	0.2%	0.0%
7月	0.2%	0.0%	0.0%	0.0%	0.3%	0.0%	0.0%	0.0%	0.3%	0.0%
8月	0.2%	0.0%	0.4%	0.0%	0.1%	0.0%	0.0%	0.0%	0.3%	0.0%
9月	1.0%	0.6%	1.7%	0.0%	0.7%	0.9%	0.0%	0.5%	1.4%	0.7%
10月	42.9%	40.6%	53.9%	50.0%	39.2%	36.3%	44.6%	42.5%	42.2%	39.6%
11月	20.3%	17.6%	18.3%	20.4%	20.9%	16.3%	23.3%	17.4%	18.8%	17.7%
12月	20.9%	23.9%	16.6%	18.4%	22.4%	26.4%	19.0%	23.7%	21.8%	24.0%
1月	7.5%	9.2%	4.2%	6.1%	8.6%	10.6%	8.2%	8.7%	7.2%	9.5%
2月	5.0%	5.9%	4.6%	4.1%	5.1%	6.7%	4.3%	5.5%	5.3%	6.1%
3月	1.3%	1.6%	0.4%	1.0%	1.6%	1.8%	0.7%	1.4%	1.6%	1.7%
4月	0.7%	0.3%	0.0%	0.0%	1.0%	0.5%	0.0%	0.5%	1.1%	0.2%



③採用情報を最初に公開した(する予定の)媒体 (複数回答)

	全体		上場		未上場		製造業		非製造業	
	2007卒	昨年	2007卒	昨年	2007卒	昨年	2007卒	昨年	2007卒	昨年
就職情報誌(宅配)	3.7%	6.6%	4.1%	8.5%	3.6%	5.8%	3.9%	7.5%	3.7%	6.2%
就職情報誌(市販)	1.2%	2.6%	1.2%	5.5%	1.3%	1.3%	1.0%	2.6%	1.4%	2.6%
Web(自社ホームページ)	50.0%	53.9%	54.1%	58.0%	48.6%	52.1%	51.6%	57.5%	49.2%	52.0%
Web(就職サイト)	92.6%	90.0%	89.8%	93.0%	93.5%	88.7%	92.5%	93.4%	92.6%	88.2%
郵送のDM(紙)	1.8%	3.2%	1.2%	4.5%	1.9%	2.7%	1.6%	4.8%	1.8%	2.4%
WebDM(E-mail DMなど)	4.4%	4.0%	8.1%	7.0%	3.1%	2.7%	4.2%	4.8%	4.4%	3.6%
求人票	12.8%	12.9%	9.8%	11.5%	13.9%	13.5%	15.9%	15.4%	11.4%	11.6%
インターンシップ	1.2%	1.2%	0.4%	1.0%	1.5%	1.3%	0.7%	0.9%	1.5%	1.4%
学内セミナー	9.0%	11.5%	10.2%	13.5%	8.6%	10.6%	11.0%	11.8%	8.1%	11.4%
就職イベント(合同説明会)	14.7%	15.7%	11.4%	16.0%	15.8%	15.5%	15.6%	14.0%	14.3%	16.6%
その他	0.2%	0.5%	0.0%	0.5%	0.3%	0.4%	0.0%	0.9%	0.3%	0.2%

④就職サイトからのエントリー受付状況

	全体		上場		未上場		製造業		非製造業	
	2007卒	昨年	2007卒	昨年	2007卒	昨年	2007卒	昨年	2007卒	昨年
受付けている	96.8%	87.7%	94.0%	82.2%	97.7%	89.9%	98.4%	87.7%	96.1%	87.7%
受付けていない	3.2%	12.4%	6.0%	17.8%	2.3%	10.1%	1.6%	12.4%	3.9%	12.4%

⑤現時点(2月段階)で、06年卒の同時期と比較して、就職サイトからのエントリー総数に変化がありますか

(受付企業のみ回答 n=888)

(参考:モニター調査 学生の月別エントリー平均社数)

	全体	上場	未上場	製造業	非製造業
大幅に減った	16.8%	19.6%	15.9%	15.5%	17.4%
やや減った	28.6%	27.2%	29.1%	29.3%	28.3%
変わらない	16.8%	22.8%	14.9%	18.7%	15.9%
やや増えた	16.5%	14.1%	17.2%	12.2%	18.5%
大幅に増えた	12.6%	12.0%	12.8%	15.5%	11.3%
まだエントリーを受付けない(昨年は受付けていた)	8.8%	4.4%	10.1%	8.9%	8.7%

	06卒	07卒
10月	19.0	17.6
11月	19.2	15.9
12月	13.7	11.7
1月	11.9	10.7
2月	10.4	9.0
合計	74.2	64.8

⑥ホームページからのエントリー受付状況(利用企業のみ回答)

	全体		上場		未上場		製造業		非製造業	
	2007卒	昨年	2007卒	昨年	2007卒	昨年	2007卒	昨年	2007卒	昨年
受付けている	38.1%		46.8%		35.2%		39.7%		37.4%	
受付けていない	61.9%		53.3%		64.8%		60.3%		62.6%	

※就職サイトのエントリーフォームは除く

⑦現時点(2月段階)で、06年卒の同時期と比較して、ホームページからのエントリー総数に変化がありますか

(受付企業のみ回答 n=369)

	全体	上場	未上場	製造業	非製造業
大幅に減った	8.9%	9.0%	8.9%	8.4%	9.2%
やや減った	22.3%	24.3%	21.4%	21.9%	22.5%
変わらない	38.4%	35.1%	39.9%	42.9%	36.3%
やや増えた	13.7%	16.2%	12.5%	13.5%	13.8%
大幅に増えた	6.4%	9.9%	4.8%	6.7%	6.3%
まだエントリーを受付していない (昨年は受付けていない)	10.3%	5.4%	12.5%	6.7%	12.1%

※就職サイトのエントリーフォームは除く

⑧採用広報上、「学生に伝えるポイント」として重視し、積極的にPRしているポイントは

	企業全体	上場	未上場	製造業	非製造業	学生の企業選択のポイント※
社風が良い	62.5%	62.5%	62.6%	56.0%	65.7%	55.5%
将来性がある	34.1%	31.0%	35.1%	30.6%	35.7%	49.1%
安定している	27.7%	23.7%	29.1%	28.0%	27.6%	41.1%
給与・待遇が良い	6.8%	4.1%	7.8%	3.2%	8.6%	40.1%
商品企画力・研究開発力が高い	21.8%	27.8%	19.8%	36.7%	14.8%	24.8%
社会的貢献度が高い	36.2%	48.2%	32.2%	38.3%	35.3%	23.0%
業界上位である	25.6%	32.2%	23.3%	34.7%	21.2%	22.9%
休日や福利厚生が充実している	10.9%	8.6%	11.7%	10.9%	10.8%	21.5%
希望職種への配慮がある	13.5%	9.8%	14.7%	12.5%	13.9%	19.3%
社員の定着率が高い	14.9%	13.5%	15.4%	16.1%	14.4%	19.1%
製品・サービスの質が高い	38.1%	40.8%	37.2%	48.9%	33.0%	19.0%
国際的な仕事ができる	11.7%	20.0%	8.9%	20.3%	7.6%	17.6%
仕事の成果が正当に評価される	30.3%	20.8%	33.6%	21.2%	34.7%	17.3%
若手に活躍の場が与えられている	74.3%	76.3%	73.7%	76.5%	73.3%	16.3%
優秀な人材が多い	10.4%	11.4%	10.0%	5.8%	12.5%	14.9%
経営者が魅力的である	13.6%	9.4%	15.0%	10.3%	15.1%	10.8%
世の中に対する影響力が強い	12.3%	14.3%	11.7%	8.4%	14.2%	10.4%
スキルや経験が活かせる	14.2%	8.6%	16.1%	11.3%	15.6%	9.9%
立地やオフィス環境が良い	5.3%	3.3%	6.0%	3.2%	6.3%	9.4%
環境問題に前向きである	13.7%	18.4%	12.1%	19.3%	11.0%	9.2%

※参考:MYCOMモニターアンケート12月より 上記選択項目から企業選択の優先項目上位5つを選択

【6】各採用フェーズの開始時期について

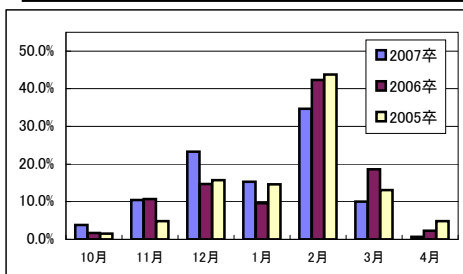
①採用に直結しないオープンセミナー開催(予定)の時期(2006年卒との比較)

	全体		上場		未上場		製造業		非製造業	
	2007卒	昨年	2007卒	昨年	2007卒	昨年	2007卒	昨年	2007卒	昨年
2006年卒より早い	26.1%	14.4%	27.5%	16.3%	25.5%	13.5%	25.0%	18.6%	26.7%	12.1%
2006年卒と同時期	33.8%	35.9%	37.5%	43.5%	32.1%	32.3%	36.7%	34.3%	32.3%	36.8%
2006年卒より遅い	1.3%	2.5%	2.5%	1.1%	0.8%	3.1%	0.8%	2.9%	1.6%	2.2%
昨年は実施なし	38.8%	47.2%	32.5%	39.1%	41.7%	51.0%	37.5%	44.1%	39.4%	48.9%

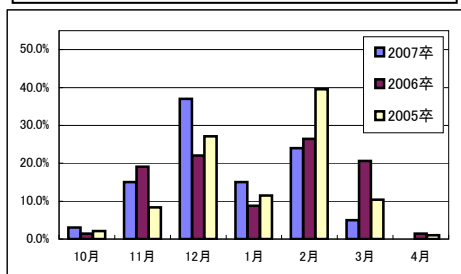
②採用に直結しないオープンセミナー開始(予定)の時期

	全体		上場		未上場		製造業		非製造業	
	2007卒	昨年	2007卒	昨年	2007卒	昨年	2007卒	昨年	2007卒	昨年
9月	0.7%	0.0%	1.0%	0.0%	0.5%	0.0%	0.0%	0.0%	1.1%	0.0%
10月	3.8%	1.7%	3.0%	1.5%	4.3%	1.8%	6.1%	2.9%	2.6%	0.9%
11月	10.4%	10.7%	15.0%	19.1%	8.0%	5.5%	10.2%	8.8%	10.5%	11.9%
12月	23.3%	14.7%	37.0%	22.1%	16.0%	10.1%	22.5%	7.4%	23.7%	19.3%
1月	15.3%	9.6%	15.0%	8.8%	15.4%	10.1%	14.3%	4.4%	15.8%	12.8%
2月	34.7%	42.4%	24.0%	26.5%	40.4%	52.3%	31.6%	54.4%	36.3%	34.9%
3月	10.1%	18.6%	5.0%	20.6%	12.8%	17.4%	15.3%	20.6%	7.4%	17.4%
4月	0.7%	2.3%	0.0%	1.5%	1.1%	2.8%	0.0%	1.5%	1.1%	2.8%
5月	1.0%	0.0%	0.0%	0.0%	1.6%	0.0%	0.0%	0.0%	1.6%	0.0%

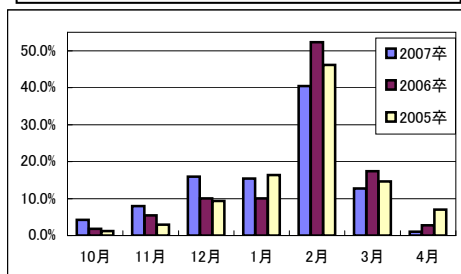
過去3年の比較【全体】



過去3年の比較【上場】



過去3年の比較【未上場】



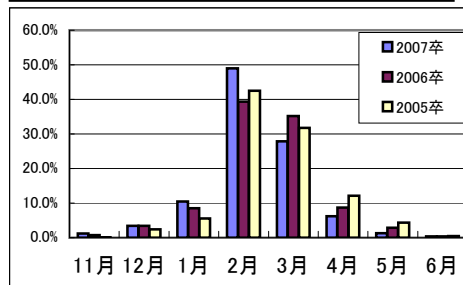
③採用に直結するセミナー開催(予定)の時期(2006年卒との比較)

	全体		上場		未上場		製造業		非製造業	
	2007卒	昨年	2007卒	昨年	2007卒	昨年	2007卒	昨年	2007卒	昨年
2006年卒より早い	38.6%	27.7%	32.9%	21.0%	40.5%	30.6%	41.2%	29.5%	37.3%	26.7%
2006年卒と同時期	53.8%	57.9%	61.4%	60.2%	51.1%	56.9%	50.5%	58.5%	55.4%	57.6%
2006年卒より遅い	3.5%	8.2%	2.2%	10.5%	4.0%	7.2%	3.4%	5.8%	3.5%	9.5%
未定	4.2%	6.2%	3.5%	8.3%	4.4%	5.3%	4.8%	6.3%	3.9%	6.2%

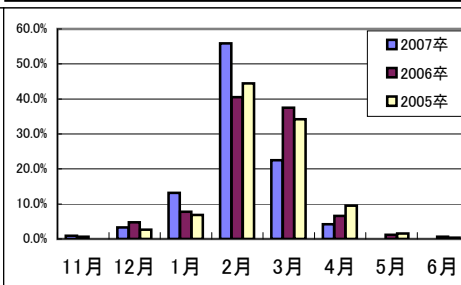
④セミナー開始(予定)の時期

	全体		上場		未上場		製造業		非製造業	
	2007卒	昨年	2007卒	昨年	2007卒	昨年	2007卒	昨年	2007卒	昨年
10月	0.2%	0.4%	0.0%	0.6%	0.3%	0.3%	0.0%	0.5%	0.4%	0.3%
11月	1.2%	0.7%	0.9%	0.6%	1.3%	0.8%	0.7%	0.5%	1.4%	0.8%
12月	3.4%	3.4%	3.3%	4.8%	3.5%	2.8%	1.5%	0.5%	4.4%	4.9%
1月	10.5%	8.5%	13.2%	7.7%	9.6%	8.9%	9.1%	6.8%	11.1%	9.5%
2月	48.9%	39.3%	55.9%	40.5%	46.6%	38.8%	50.9%	38.0%	48.0%	40.0%
3月	27.9%	35.2%	22.5%	37.5%	29.7%	34.3%	31.3%	41.7%	26.3%	31.9%
4月	6.2%	8.7%	4.2%	6.6%	6.9%	9.6%	5.8%	8.3%	6.4%	8.9%
5月	1.3%	2.9%	0.0%	1.2%	1.7%	3.6%	0.7%	2.6%	1.6%	3.0%
6月	0.4%	0.4%	0.0%	0.6%	0.5%	0.3%	0.0%	0.5%	0.5%	0.3%

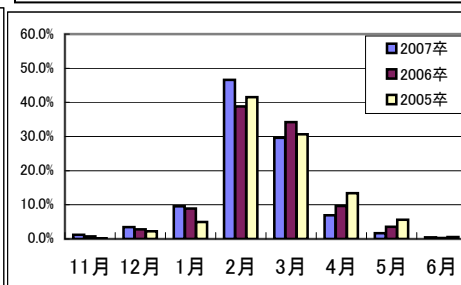
過去3年の比較【全体】



過去3年の比較【上場】



過去3年の比較【未上場】



⑤面接・筆記試験などの選考会開催(予定)の時期(2006年卒との比較)

	全体		上場		未上場		製造業		非製造業	
	2007卒	昨年	2007卒	昨年	2007卒	昨年	2007卒	昨年	2007卒	昨年
2006年卒より早い	36.2%	24.6%	29.5%	17.7%	38.5%	27.7%	37.8%	25.9%	35.4%	23.9%
2006年卒と同時期	57.2%	64.5%	64.7%	70.3%	54.6%	62.0%	56.0%	63.4%	57.8%	65.1%
2006年卒より遅い	4.4%	8.6%	4.6%	10.4%	4.3%	7.8%	4.0%	9.3%	4.6%	8.3%
昨年は実施なし	2.3%	2.2%	1.2%	1.6%	2.6%	2.5%	2.3%	1.4%	2.2%	2.7%

⑥面接・筆記試験などの選考会開催(予定)の時期

	全体		上場		未上場		製造業		非製造業	
	2007卒	昨年	2007卒	昨年	2007卒	昨年	2007卒	昨年	2007卒	昨年
10月	0.0%	0.2%	0.0%	0.5%	0.0%	0.0%	0.0%	0.5%	0.0%	0.0%
11月	0.2%	0.3%	0.4%	0.0%	0.2%	0.5%	0.4%	0.5%	0.2%	0.3%
12月	0.6%	1.0%	0.0%	1.1%	0.8%	1.0%	0.4%	0.0%	0.7%	1.5%
1月	4.8%	3.0%	6.5%	5.8%	4.2%	1.7%	2.8%	1.4%	5.7%	3.8%
2月	22.8%	14.4%	28.0%	14.3%	21.0%	14.5%	20.5%	11.0%	23.9%	16.3%
3月	34.0%	33.4%	29.3%	29.6%	35.6%	35.2%	37.5%	35.7%	32.3%	32.3%
4月	30.7%	36.2%	34.5%	45.0%	29.4%	32.3%	33.0%	39.1%	29.7%	34.8%
5月	4.6%	8.9%	1.3%	2.7%	5.7%	11.6%	4.9%	9.1%	4.4%	8.8%
6月	1.9%	2.0%	0.0%	0.5%	2.6%	2.6%	0.4%	2.4%	2.6%	1.8%
7月	0.3%	0.2%	0.0%	0.5%	0.5%	0.0%	0.0%	0.0%	0.5%	0.3%
8月	0.1%	0.0%	0.0%	0.0%	0.2%	0.0%	0.4%	0.0%	0.0%	0.0%

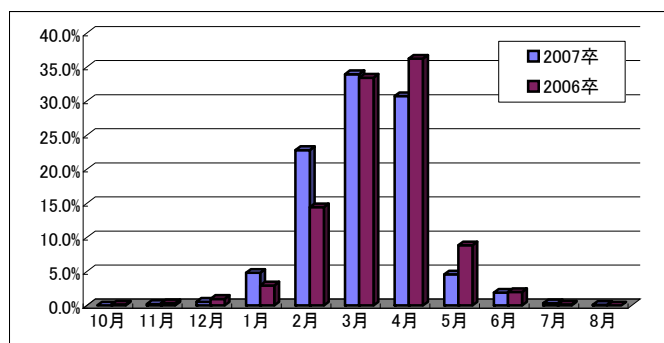
⑦内々定出しの開始(予定)の時期(2006年卒との比較)

	全体		上場		未上場		製造業		非製造業	
	2007卒	昨年	2007卒	昨年	2007卒	昨年	2007卒	昨年	2007卒	昨年
2006年卒より早い	31.5%	24.5%	27.5%	14.6%	32.9%	28.9%	30.3%	24.4%	32.1%	24.5%
2006年卒と同時期	63.1%	65.0%	68.7%	73.4%	61.2%	61.2%	64.3%	65.9%	62.6%	64.5%
2006年卒より遅い	3.1%	8.6%	3.0%	10.9%	3.1%	7.6%	2.7%	8.8%	3.2%	8.6%
未定	2.3%	1.9%	0.9%	1.0%	2.8%	2.3%	2.7%	0.9%	2.1%	2.5%

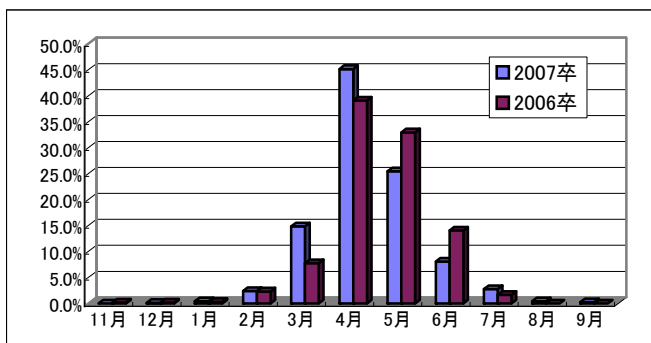
⑧内々定出しの開始(予定)の時期

	全体		上場		未上場		製造業		非製造業	
	2007卒	昨年	2007卒	昨年	2007卒	昨年	2007卒	昨年	2007卒	昨年
11月	0.0%	0.2%	0.0%	0.0%	0.0%	0.2%	0.0%	0.0%	0.0%	0.3%
12月	0.1%	0.2%	0.0%	0.0%	0.2%	0.2%	0.0%	0.0%	0.2%	0.3%
1月	0.5%	0.3%	0.9%	1.1%	0.3%	0.0%	0.4%	0.0%	0.5%	0.5%
2月	2.4%	2.3%	3.6%	2.1%	2.0%	2.4%	3.3%	2.4%	2.0%	2.3%
3月	14.9%	7.8%	13.9%	3.7%	15.2%	9.7%	9.4%	4.7%	17.4%	9.4%
4月	45.2%	39.1%	58.3%	51.6%	40.6%	33.3%	50.5%	41.5%	42.6%	37.8%
5月	25.5%	33.0%	18.8%	32.6%	27.8%	33.1%	25.3%	34.4%	25.6%	32.1%
6月	8.1%	14.1%	4.0%	5.8%	9.5%	17.9%	8.7%	13.7%	7.8%	14.3%
7月	2.8%	1.7%	0.5%	1.6%	3.6%	1.7%	2.2%	1.9%	3.1%	1.5%
8月	0.5%	0.0%	0.0%	0.0%	0.6%	0.0%	0.4%	0.0%	0.5%	0.0%
9月	0.2%	0.0%	0.0%	0.0%	0.3%	0.0%	0.0%	0.0%	0.3%	0.0%

面接・筆記試験など選考会開始時期【全体】



内々定出しの開始時期【全体】



【7】採用手法について

①導入している採用手法・形態について (複数回答)

	全体		上場		未上場		製造業		非製造業	
	2007卒	昨年	2007卒	昨年	2007卒	昨年	2007卒	昨年	2007卒	昨年
採用に直結しないオープンセミナー	27.6%	24.9%	37.0%	32.6%	24.3%	21.5%	26.7%	26.8%	28.0%	23.9%
エントリーシート	48.8%	54.7%	64.3%	63.6%	43.4%	50.7%	54.9%	56.9%	46.0%	53.4%
学校名不問	39.3%	41.0%	35.3%	35.3%	40.7%	43.5%	34.7%	35.4%	41.5%	44.0%
体験型インターンシップの受け入れ	20.1%	20.3%	26.0%	18.5%	18.1%	21.1%	21.2%	24.4%	19.6%	18.1%
採用直結型インターンシップの受け入れ	4.0%	5.2%	2.6%	2.7%	4.4%	6.2%	5.2%	8.1%	3.4%	3.6%
職種別採用	28.8%	34.6%	33.2%	38.0%	27.3%	33.0%	34.4%	41.2%	26.2%	31.0%
コンピテンシーに基づく採用	11.4%	10.3%	17.5%	12.5%	9.3%	9.3%	10.4%	9.6%	11.9%	10.7%
新卒・中途枠の撤廃	4.0%	3.5%	3.4%	2.2%	4.2%	4.1%	3.8%	2.4%	4.0%	4.1%
スキル等による初任給調整	2.5%	2.0%	1.3%	1.6%	3.0%	2.2%	1.7%	1.9%	2.9%	2.0%
外国人留学生採用	13.4%	10.5%	23.8%	11.4%	9.8%	10.1%	18.4%	14.8%	11.1%	8.1%
日本人の海外留学生採用※	8.7%	16.6%	5.9%	12.9%	6.8%	17.7%	12.9%	6.8%	17.7%	17.7%
新卒派遣の受け入れ	3.7%	3.3%	5.1%	5.4%	3.3%	2.4%	4.2%	3.8%	3.5%	3.1%
Web適性検査	10.3%	12.0%	19.2%	18.5%	7.3%	9.1%	11.5%	16.3%	9.8%	9.7%
Web能力検査	3.9%	4.2%	7.7%	5.4%	2.5%	3.6%	3.8%	4.3%	3.9%	4.1%
グループディスカッション	25.9%	30.6%	29.8%	29.9%	24.6%	30.9%	19.4%	22.5%	28.9%	34.9%
OBOG訪問	19.8%	22.4%	27.7%	27.2%	17.0%	20.3%	18.8%	16.8%	20.3%	25.5%
有期契約採用	3.1%	3.3%	3.0%	4.9%	3.1%	2.6%	2.8%	4.3%	3.2%	2.8%
年俸制契約採用	3.2%	2.0%	3.8%	2.2%	3.0%	1.9%	2.1%	2.4%	3.7%	1.8%
技術系の学校推薦※	15.2%	26.0%	11.4%	33.0%	6.9%	15.2%	15.2%	26.0%	11.4%	33.0%
秋採用などの臨時募集※	18.6%	21.3%	17.6%	20.5%	17.7%	18.6%	20.5%	17.7%	17.7%	18.6%
その他	1.1%	0.7%	1.3%	1.6%	1.0%	0.2%	1.4%	0.0%	1.0%	1.0%

※印の項目は今年から選択肢に追加しました。

②理系学生の採用手法について

	全体	上場	未上場	製造業	非製造業
学校推薦のみで採用	0.6%	1.0%	0.4%	1.1%	0.2%
学校推薦と自由応募の併用	27.2%	36.4%	23.8%	46.2%	15.6%
自由応募だが推薦状が必要	4.7%	5.6%	4.4%	8.4%	2.5%
自由応募のみで採用	66.7%	56.6%	70.5%	44.0%	80.6%
採用予定なし	0.8%	0.5%	1.0%	0.4%	1.1%

③理系学生の採用手法について

	全体	上場	未上場	製造業	非製造業
学校推薦枠を増やす予定	11.1%	15.5%	8.5%	12.9%	7.7%
変わらない	86.2%	78.9%	90.7%	83.1%	92.3%
学校推薦枠を減らす予定	2.7%	5.6%	0.9%	4.0%	0.0%
学校推薦枠を廃止する予定	0.0%	0.0%	0.0%	0.0%	0.0%

④海外へ留学している日本人留学生の採用

	全体	上場	未上場	製造業	非製造業
積極的に採用している	7.0%	14.9%	4.3%	8.4%	6.3%
積極的に採用したいが、採用日程が合わず採用に至っていない	3.1%	3.7%	2.9%	4.2%	2.6%
積極的に採用したいが、応募がなく採用に至っていない	11.1%	7.9%	12.2%	9.4%	11.9%
積極的に採用したいが、優秀な人材が少なく採用に至っていない	5.3%	7.9%	4.5%	5.8%	5.1%
社内の体制が整備されておらず、採用していない	7.0%	5.0%	7.7%	6.5%	7.3%
特に積極的に採用していない	66.4%	60.6%	68.4%	65.6%	66.8%

参考: 昨年

	全体	上場	未上場
	6.3%	9.1%	5.1%
	4.2%	5.5%	3.5%
	8.1%	6.0%	9.1%
	4.5%	5.0%	4.2%
	6.9%	5.5%	7.5%
	70.1%	68.8%	70.6%

⑤日本に留学している外国人留学生の採用

	全体	上場	未上場	製造業	非製造業
積極的に採用している	8.7%	13.6%	7.1%	11.0%	7.7%
積極的に採用したいが、採用日程が合わず採用に至っていない	0.7%	1.7%	0.4%	0.7%	0.8%
積極的に採用したいが、応募がなく採用に至っていない	3.0%	1.2%	3.6%	2.6%	3.2%
積極的に採用したいが、優秀な人材が少なく採用に至っていない	6.1%	9.1%	5.2%	7.1%	5.7%
社内の体制が整備されておらず、採用していない	14.6%	12.0%	15.4%	10.4%	16.6%
特に積極的に採用していない	66.8%	62.4%	68.3%	68.3%	66.1%

参考:昨年

	全体	上場	未上場
	7.1%	6.5%	7.3%
	0.2%	0.0%	0.2%
	2.3%	1.0%	2.9%
	5.7%	7.5%	4.9%
	14.6%	11.1%	16.1%
	70.3%	73.9%	68.7%

⑥日本に留学している外国人留学生の採用を積極的に採用されない要因は (複数回答)

	全体	上場	未上場	製造業	非製造業
日本語での会話力	28.8%	29.1%	28.7%	25.8%	30.2%
ビザなどの手続き	10.7%	8.1%	11.4%	11.5%	10.2%
生活習慣の違い(文化・慣習)	22.7%	18.9%	23.9%	25.4%	21.4%
定着率	15.3%	18.2%	14.4%	20.1%	12.9%
会社への帰属意識	15.4%	14.9%	15.6%	19.6%	13.3%
会社への適応能力	18.8%	15.5%	19.8%	21.1%	17.6%
基礎学力	2.1%	1.4%	2.3%	1.9%	2.1%
前例がない	25.8%	20.3%	27.4%	22.0%	27.6%
募集方法	1.4%	0.0%	1.9%	1.0%	1.7%
特に無し	32.0%	30.4%	32.4%	27.8%	34.1%
その他	10.2%	15.5%	8.5%	13.4%	8.6%

【8】採用予算について

①2007年卒採用の採用予算(総枠)

	全体		上場		未上場		製造業		非製造業	
	2007卒	昨年	2007卒	昨年	2007卒	昨年	2007卒	昨年	2007卒	昨年
大幅に増加する	8.6%	4.0%	8.2%	3.1%	8.8%	4.4%	8.0%	4.4%	8.9%	3.8%
増加する	37.7%	28.2%	37.1%	27.6%	37.9%	28.5%	43.4%	30.5%	35.0%	27.0%
今年度並み	45.5%	57.8%	46.1%	59.7%	45.3%	57.0%	40.8%	55.8%	47.7%	58.9%
減少する	7.4%	8.5%	7.8%	8.7%	7.2%	8.4%	7.4%	8.4%	7.3%	8.5%
大幅に減少する	0.8%	1.5%	0.8%	1.0%	0.8%	1.8%	0.3%	0.9%	1.1%	1.9%

増減について(02卒～07卒)	2002卒	2003卒	2004卒	2005卒	2006卒	2007卒
大幅に増+増加する	18.9%	12.5%	14.5%	19.4%	32.2%	46.3%
大幅に減+減少する	22.2%	31.6%	26.5%	19.2%	10.0%	8.2%

②以下の項目について「採用予算を増加する」と回答があった社数の割合

(複数回答)

	全体		上場		未上場		製造業		非製造業	
	2007卒	昨年	2007卒	昨年	2007卒	昨年	2007卒	昨年	2007卒	昨年
広告費(紙)	6.2%	4.1%	4.1%	4.0%	6.9%	4.1%	6.4%	3.9%	6.0%	4.2%
広告費(インターネット)	34.1%	27.2%	31.3%	29.4%	35.0%	26.2%	33.3%	30.4%	34.4%	25.4%
入社案内作成	16.3%	13.4%	15.4%	10.4%	16.6%	14.6%	17.0%	10.0%	16.0%	15.2%
ホームページ作成	14.8%	12.4%	16.3%	14.4%	14.3%	11.6%	16.7%	11.3%	13.9%	13.1%
DM(郵送)	3.9%	4.1%	3.7%	5.0%	4.0%	3.7%	4.8%	4.3%	3.5%	4.0%
DM(インターネット)	8.8%	8.6%	10.6%	9.5%	8.2%	8.3%	9.6%	7.0%	8.5%	9.6%
セミナー費	32.6%	23.2%	34.6%	20.4%	32.0%	24.5%	40.7%	22.6%	28.9%	23.5%
アウトソーシング費	6.0%	6.8%	5.7%	6.5%	6.0%	7.0%	5.8%	5.2%	6.0%	7.7%
資料郵送費	5.2%	3.3%	2.4%	3.5%	6.2%	3.3%	4.8%	3.9%	5.4%	3.0%
その他	2.5%	1.4%	2.8%	2.0%	2.3%	1.1%	2.9%	1.7%	2.3%	1.2%

※【該当項目に回答があった数/アンケート回答企業数】で計算している為、合計が100%になりません。

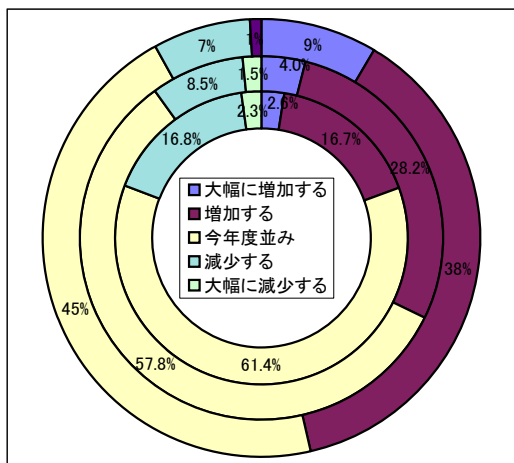
③以下の項目について「採用予算を減少する」と回答があった社数の割合

(複数回答)

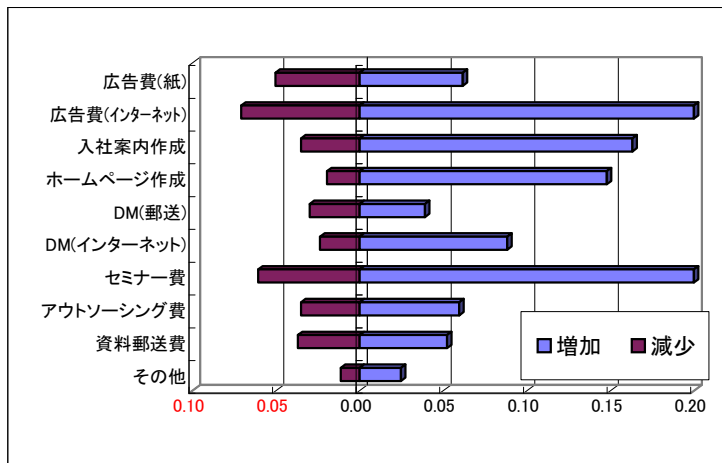
	全体		上場		未上場		製造業		非製造業	
	2007卒	昨年	2007卒	昨年	2007卒	昨年	2007卒	昨年	2007卒	昨年
広告費(紙)	5.0%	7.4%	4.5%	11.4%	5.2%	5.7%	3.8%	6.5%	5.6%	7.9%
広告費(インターネット)	7.1%	6.8%	4.9%	8.0%	7.8%	6.3%	6.7%	7.8%	7.3%	6.3%
入社案内作成	3.5%	5.3%	3.3%	5.0%	3.6%	5.5%	2.9%	3.5%	3.8%	6.3%
ホームページ作成	2.0%	2.3%	3.7%	1.5%	1.4%	2.6%	1.0%	3.0%	2.4%	1.9%
DM(郵送)	3.0%	6.5%	0.4%	5.5%	3.8%	7.0%	3.2%	5.7%	2.9%	7.0%
DM(インターネット)	2.4%	2.1%	1.6%	2.5%	2.6%	2.0%	1.6%	3.0%	2.7%	1.6%
セミナー費	6.1%	8.3%	6.1%	5.5%	6.0%	9.6%	5.4%	6.1%	6.3%	9.6%
アウトソーシング費	3.5%	3.8%	4.5%	3.0%	3.2%	4.1%	2.6%	4.3%	3.9%	3.5%
資料郵送費	3.7%	5.9%	2.8%	5.0%	4.0%	6.3%	4.2%	5.7%	3.5%	6.1%
その他	1.1%	0.9%	1.2%	0.0%	1.1%	1.3%	1.3%	1.3%	1.1%	0.7%

※【該当項目に回答があった数/アンケート回答企業数】で計算している為、合計が100%になりません。

採用費の増減 【大外枠:07卒外枠:06卒 内枠:05卒】



各採用費増減の比率



④今後、人事採用の担当者を増員する予定はありますか？

	全体	上場	未上場	製造業	非製造業
大幅に増やす予定	1.2%	1.2%	1.1%	0.7%	1.4%
多少は増やす予定	14.6%	13.6%	14.9%	13.4%	15.2%
今年度並み	82.4%	83.1%	82.1%	84.0%	81.6%
多少減らす予定	1.9%	2.1%	1.8%	2.0%	1.8%
大幅に減らす予定	0.0%	0.0%	0.0%	0.0%	0.0%